

ТИПОВАЯ ДОКУМЕНТАЦИЯ НА КОНСТРУКЦИИ, ИЗДЕЛИЯ И УЗЛЫ ЗДАНИЙ И СООРУЖЕНИЙ

СЕРИЯ 5.901-3

БЛОКИ АГРЕГИРОВАННЫХ НАСОСОВ ОБЩЕГО НАЗНАЧЕНИЯ  
ТИПА „К” и „КМ” С ПОДАЧЕЙ ВОДЫ ДО 100 м<sup>3</sup> В ЧАС

ВЫПУСК 1

БЛОКИ НАСОСОВ И УЗЛЫ ТРУБОПРОВОДОВ ОБВЯЗКИ

РАБОЧИЕ ЧЕРТЕЖИ

24177-02  
Це.а: 5-02

Госстрой СССР  
Томский филиал  
ЦИТИ

Типовой проект / серия /  
№ 5-904-3 БТ  
Заказ № 428  
Цена 5 руб. 60 коп  
Тираж 4500  
Дата " 7 " \_\_\_\_\_ 1990г

ТИПОВАЯ ДОКУМЕНТАЦИЯ НА КОНСТРУКЦИИ, ИЗДЕЛИЯ И УЗЛЫ ЗДАНИЙ И СООРУЖЕНИЙ

СЕРИЯ 5.901-3

БЛОКИ АГРЕГИРОВАННЫХ НАСОСОВ ОБЩЕГО НАЗНАЧЕНИЯ  
ТИПА „К“ и „КМ“ С ПОДАЧЕЙ ВОДЫ ДО 100 м<sup>3</sup> В ЧАС

выпуск 1

БЛОКИ НАСОСОВ И УЗЛЫ ТРУБСПРОВОДОВ ОБВЯЗКИ

РАБОЧИЕ ЧЕРТЕЖИ

РАЗРАБОТАНЫ

РОСТОВСКИМ ОТДЕЛЕНИЕМ  
ГПИ ПРОЕКТПРОМВЕНТИЛЯЦИЯ

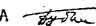
ГЛАВНЫЙ ИНЖЕНЕР  
ОТДЕЛЕНИЯ

НАЧАЛЬНИК ОТДЕЛА

ГЛАВНЫЙ ИНЖЕНЕР ПРОЕКТА

  
О.Я. КАЛАТУШИН

  
А.М. ПЯТИКОЛОВ

  
Г.М. ДУБОВИС

УТВЕРЖДЕНЫ И ВВЕДЕНЫ В ДЕЙСТВИЕ  
НПС ПРОМВЕНТИЛЯЦИЯ  
ПРИКАЗ ОТ 22.12.89г. № 376

### Содержание

№/п/п	Обозначение техдокументации	Наименование техдокументации	Стр.
1	5.901-3.1-000 000 С	Содержание	2
2	5.901-3.1-010 000	Блок насоса БМ.К-25-50	3
3	5.901-3.1-010 000 СБ	Сборочный чертеж	4
4	5.901-3.1-020 000	Блок насоса БМ.К-25-32	5
5	5.901-3.1-020 000 СБ	Сборочный чертеж	6
5	5.901-3.1-230 000	Блок насоса БМ.К-50-32	7
7	5.901-3.1-030 000 СБ	Сборочный чертеж	8
8	5.901-3.1-040 000	Блок насоса БМ.К-50-50	9
9	5.901-3.1-040 000 СБ	Сборочный чертеж	10
10	5.901-3.1-050 000	Блок насоса БМ.К-100-32	11
11	5.901-3.1-050 000 СБ	Сборочный чертеж	12,13
12	5.901-3.1-060 000	Блок насоса БМ.К-100-80	14
13	5.901-3.1-060 000 СБ	Сборочный чертеж	15,16
14	5.901-3.1-070 000	Блок насоса БМ.КМ-50-50	17
15	5.901-3.1-070 000 СБ	Сборочный чертеж	18
16	5.901-3.1-080 000	Блок насоса БМ.КМ-100-50	19
17	5.901-3.1-080 000 СБ	Сборочный чертеж	20
18	5.901-3.1-090 000	Блок двух насосов БМ.К-25-30	21
19	5.901-3.1-090 000 СБ	Сборочный чертеж	22
20	5.901-3.1-100 000	Блок двух насосов БМ.К-25-32	23
21	5.901-3.1-100 000 СБ	Сборочный чертеж	24,25
22	5.901-3.1-110 000	Блок двух насосов БМ.К-50-30	26
23	5.901-3.1-110 000 СБ	Сборочный чертеж	27,28
24	5.901-3.1-120 000	Блок двух насосов БМ.К-50-50	29
25	5.901-3.1-120 000 СБ	Сборочный чертеж	30,31
26	5.901-3.1-130 000	Блок двух насосов БМ.К-100-32	32
27	5.901-3.1-130 000 СБ	Сборочный чертеж	33,34

№/п/п	Обозначение техдокументации	Наименование техдокументации	Стр
28	5.901-3.1-140 000	Блок двух насосов БМ.К-100-80	35
29	5.901-3.1-140 000 СБ	Сборочный чертеж	36,37
30	5.901-3.1-150 000	Блок насоса БМ.КМ-50-50	38
31	5.901-3.1-150 000 СБ	Сборочный чертеж	39,40
32	5.901-3.1-160 000	Блок двух насосов БМ.КМ-100-50	41
33	5.901-3.1-160 000 СБ	Сборочный чертеж	42,43
34	5.901-3.1-000 100	Узел всасывания	44,45
35	5.901-3.1-000 100 СБ	Сборочный чертеж	46
36	5.901-3.1-000 200	Узел всасывания	47,48
37	5.901-3.1-000 200 СБ	Сборочный чертеж	49
38	5.901-3.1-000 300	Узел нагнетания	50,51
39	5.901-3.1-000 300 СБ	Сборочный чертеж	52
40	5.901-3.1-000 400	Узел нагнетания	53,54
41	5.901-3.1-000 400 СБ	Сборочный чертеж	55
42	5.901-3.1-000 500	Коллектор	56,57
43	5.901-3.1-000 500 СБ	Сборочный чертеж	58
44	5.901-3.1-000 600	Патрубок	59,60
43	5.901-3.1-000 600 СБ	Сборочный чертеж	61
46	5.901-3.1-000 700	Трубопровод	62,63
47	5.901-3.1-000 700 СБ	Сборочный чертеж	64

5.901-3.1-000 000-С

Содержание

Исполн.	Провер.	Инж. В.С.	Инж. В.С.	
Исполн.	Провер.	Инж. В.С.	Инж. В.С.	
Исполн.	Провер.	Инж. В.С.	Инж. В.С.	
Исполн.	Провер.	Инж. В.С.	Инж. В.С.	

Изд. 1/89

МСС ССР  
РО ГЛУ  
Проектно-исполнительная  
фирма И.А.З

Копировал В.С.З

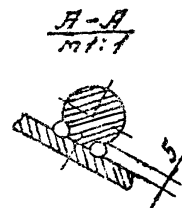
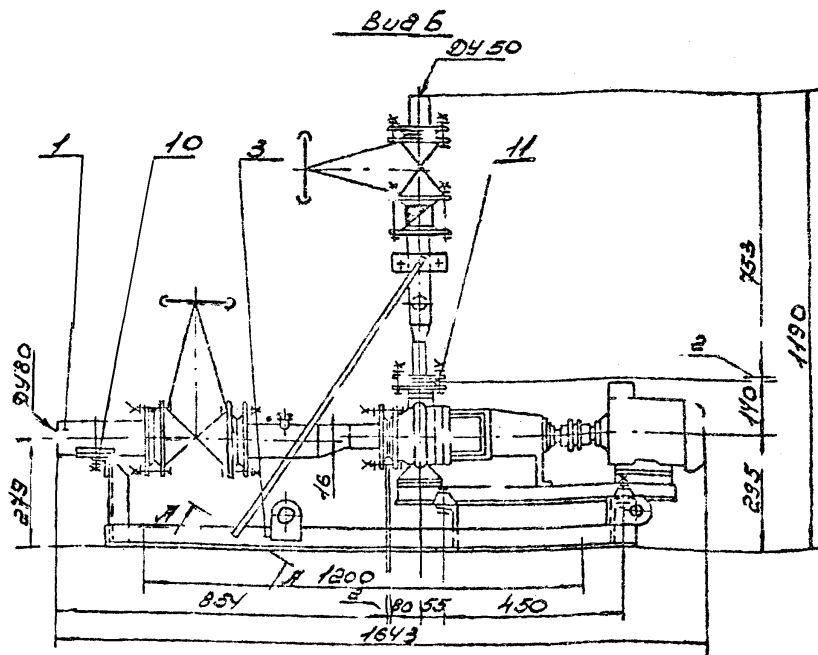
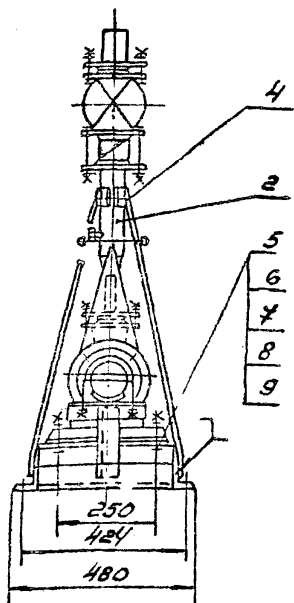
Уч. № 1000. Дел. в. В. № 1000. М. № 1000. С. № 1000.

Кол.	Примечание	Наименование	Кол.	Примечание
		<u>Документация</u>		
13	5.901-3.1-010 000 05	Сборочный чертеж		
14	серия 5.901-3	Указания по применению использованию монтажу		Выпуск?
		Сборочные единицы		
14	1 5.901-3.1-000 100	Чел. в сборке	1	
14	2 5.901-3.1-000 300	Чел. монтажная	1	
14	3 5.901-3.2-000 100	Рама	1	
14	4 5.901-3.2-000 500	Раскос	2	
		<u>Стандартные изделия</u>		
5		Болт М16х90.58		
6		ГОСТ 7798-70°	4	
7		Гайка М16.5		
		ГОСТ 5915-70°	4	
8		Шайба 16.01		
		ГОСТ 11371-78°	4	
9		Шайба 16.65Г		
		ГОСТ 6402-70°	4	
10		Шайба 16.01		
		ГОСТ 10906-78°	4	
		Однор. ППБ 2-89		
		ГОСТ 14911-82°	1	
5.901-3.1-010 000				
Уч. № 1000	Дел. в. В. № 1000	М. № 1000	С. № 1000	
Блок нососо	БН.1К-12.5-20	Лист 2	Лист 2	
Проб. Чехов		ММБЛ СССР	РО ГИИ	
Н.Х.И. В.И.С.И.С.И.		Проектировщики		
				Формат А4

Уч. № 1000. Дел. в. В. № 1000. М. № 1000. С. № 1000.

Кол.	Примечание	Наименование	Кол.	Примечание
		<u>Пробле извещения</u>		
11		Нососо К5032-125-С-43		
		с электродвигателем		
		4АМ3082 43		
		Т426-06-1390-84	1	
5.901-3.1-010 000				
Уч. № 1000	Дел. в. В. № 1000	М. № 1000	С. № 1000	
				Лист 2
				Формат А4

5.901-3.1-010000СБ



3. Электродвигатель  
 3.1 Тип 4АТ802У3  
 3.2 Мощность, кВт 2.2  
 4. Температура перекачиваемой  
 жидкости, °С. 0.. 80

Техническая характеристика  
 1. Подача, м<sup>3</sup>/ч 12.5  
 2. Напор, кПа 20

Технические требования.

- Сварка ручная электродуговая. Электроды типичные по ГОСТ 9467-75\*.
- Размеры для справок.
- Остальные технические требования см. "Указания по применению изготовленной "контактной" выпечки" настоящей серии.

5.901-3.1-010000СБ			
Исполнитель	Подп. дата	БЛОК Насоса	Лист 186
Корпус	09.89	БН. ТК. 12.5-20	1:10
Лист	09.89	Сборочный чертёж	186
И. директор	09.89		
Упр. Дуванов			

Корпус и детали

Лист 186  
 1:10  
 Проектная организация  
 форма Т. 3

Кол-во	Знач	№из	Обозначение	Наименование	Кол	Примечание
				<u>Документация</u>		
43			5.901-3.1-020000СБ	Сборочный чертеж		
44			Серия 5.901-3	Указания по применению изготовлению и монтажу		Выпущен
				<u>Сборочные ведомости</u>		
44	1		5.901-3.1-020100-01	Узел всасывания	1	
44	2		5.901-3.1-000300-01	Узел нагнетания	1	
44	3		5.901-3.2-000100-01	Рама	1	
44	4		5.901-3.2-000500-01	Раскос	2	
				<u>Стандартные изделия</u>		
	5			Болт М16 x 90.58		
	6			ГОСТ 7798-74"	4	
				Гайка М16.5		
	7			ГОСТ 5915-70"	4	
				Шайба 16.01		
	8			ГОСТ 11371-78"	4	
				Шайба 16.65Г		
	9			ГОСТ 6402-70"	4	
				Шайба 16.01		
	10			ГОСТ 10906-78"	4	
				Оторо 0П62-108		
				ГОСТ 14941-82"	1	

5.901-3.1-020000

БЛОК НАСОСО

БН.1К-25-32

Калининград. Зав

Детей	Детей	Детей
1	1	2
Итого всего 4		
2. Испытательная		

Итого всего Детей в Зав. на Калининск. Зав. 1.1.82. (1-10 и 20-22)

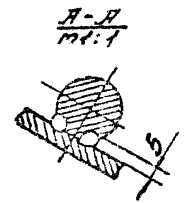
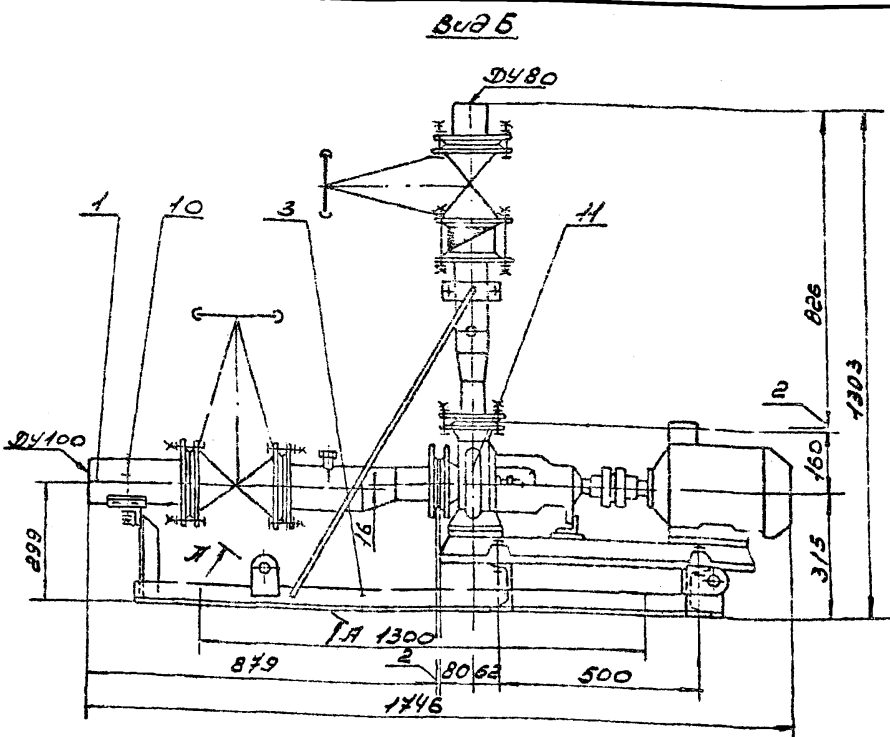
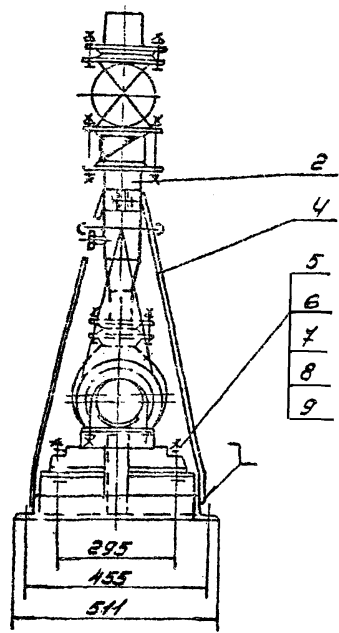
Кол-во	Знач	№из	Обозначение	Наименование	Кол	Примечание
				<u>Прочие изделия</u>		
				Насос К65-50-160.С-43		
				с электродвигателем		
				НАМ100.243		
				ГЧР-06-1390-84	1	

5.901-3.1-020000

Итого всего Детей в Зав. на Калининск. Зав. 1.1.82.

Итого 2

Формат А4



- 3. Электрообогреватель
- 3.1 Тип ЧМТ0002УЗ
- 3.2 Мощность кВт 5,5
- 4. Температура переключаемой жидкости °С 0...80

- Техническая характеристика
- 1. Подход, м з/ч. 25
  - 2. Напор, к Па 32

Технические требования.

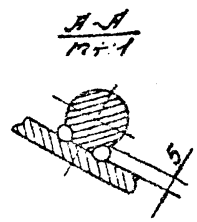
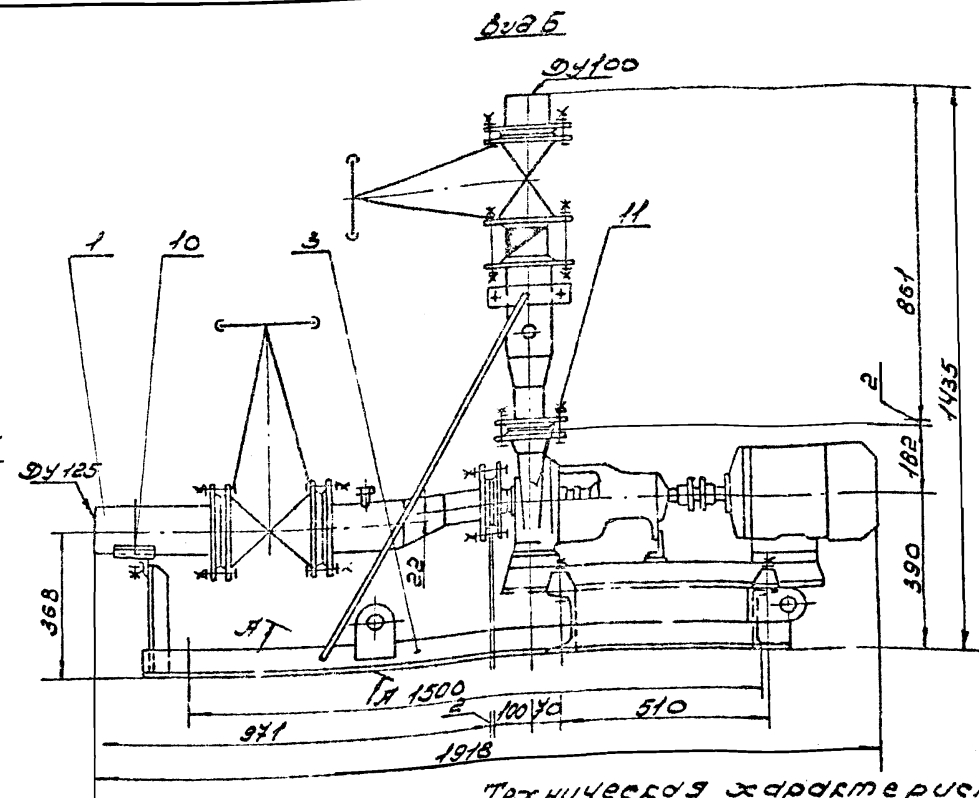
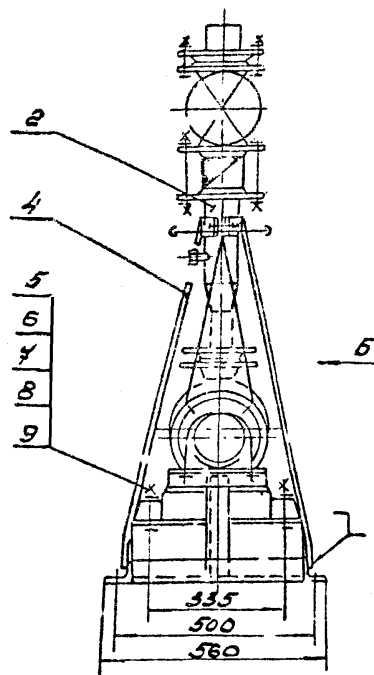
- 1. Сварка ручная электродуговая. Электроды тип Э42А по ГОСТ 9467-75\*
- 2. Размеры для справок.
- 3. Сметальные технические требования см. "Указания по применению изготовленной монтажной выпуск. 0" настоящей серии

5.901-3.1-020000СБ				Блок подогрев БН.К-25-32		Лист 261 из 261	
Сборочный чертеж				Масштаб 1:10		Лист 261 из 261	
Копирован: 4801-				РОГПУ		Проектировщик	





5.901-3.1-030000СБ



- 3. Электродвигатель
- 3.1 Тип 4АМ12М2УЗ
- 3.2 Мощность, кВт 7.5
- 4. Температура перекачиваемой жидкости, °С 0...80

Технические требования

- 1. Сварка: ручная электродуговая. Электроды тип АЭУДН по ГОСТ 3464-75.
- 2. Размеры для справок.
- 3. Остальные технические требования см. указания по применению изготовлению и монтажу" Выгус. "О." Настоящей серии.

Техническая характеристика

- 1. Мощность, м<sup>2</sup>/ч 50
- 2. Напор, кПа 32

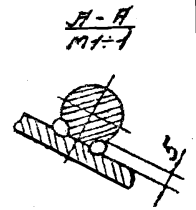
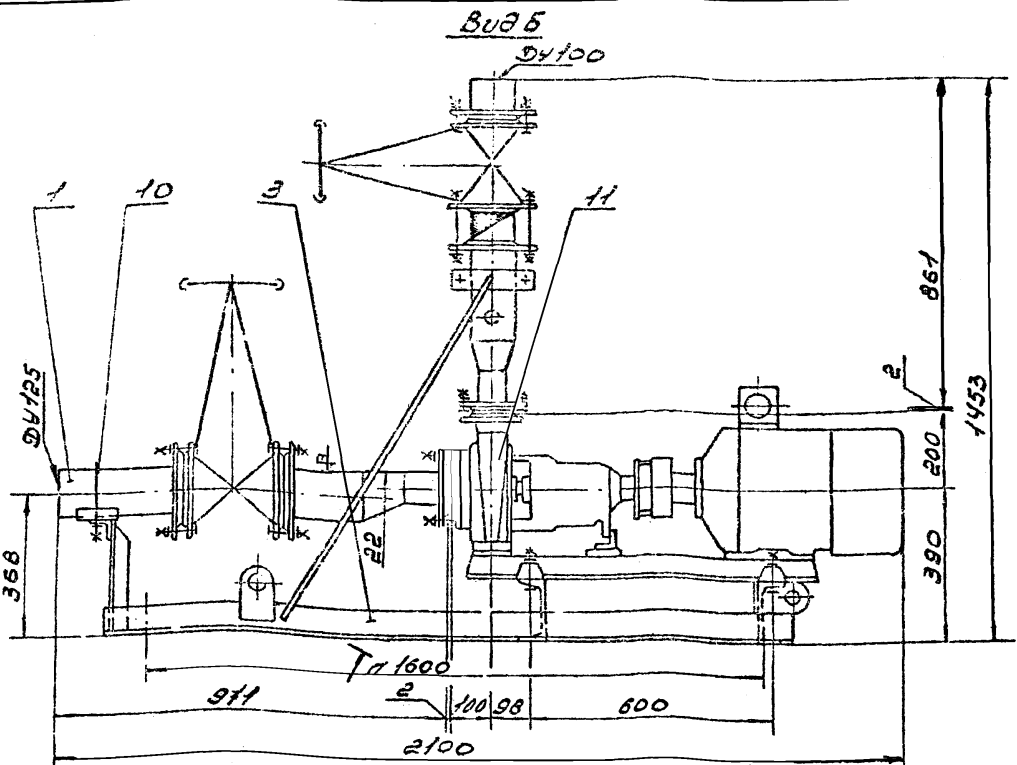
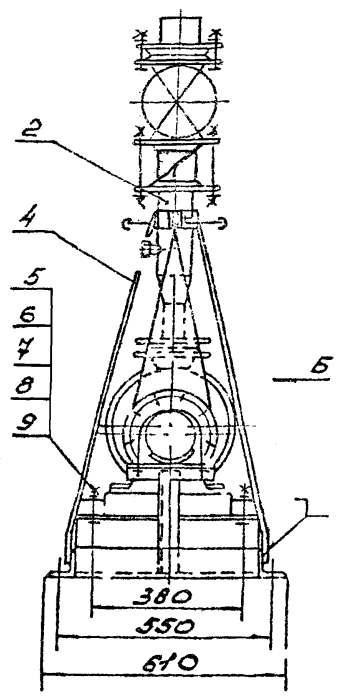
5.901-3.1-030000СБ			
Электродвигатель	100В	3000	3000
Валы	Сталь	12	9.89
Прок. Число	Материал	9.89	
Темп. Жидк.	Темп. Жидк.	0...80	
4. Вал	12	9.89	
5. Вал	12	9.89	
БТОК НСоса БН. 1К-50-32		Тип	Масло
Сборочный чертёж		337	1:10
		Лист	Листов
		ммс	СССР
		РОСН	
		Проектант	И.С.С.С.С.

Копировать: 1/300

Формат А3



5.901-3.1-040000СБ



- 3. Электродвигатель ЧЛМ150С2
- 3.1 Тип 15
- 3.2 Мощность, кВт
- 4. Температура перекачиваемой жидкости °С. 0...80

Техническая характеристика

- 1. Подача, м<sup>3</sup>/ч 50
- 2. Напор, кг/см<sup>2</sup> 50

Технические требования.

- 1. Сварка ручная электродуговой. Электроды тип ДЭЧЭЯ по ГОСТ 9467-75.
- 2. Размеры для справок.
- 3. Остальные технические требования см. "Указания по применению изготовлению и монтажу" Выпуск "0" настоящей серии.

5.901-3.1-040000СБ			
БЛОК НАСОС		ЧЛМ	Масел
БН.1К-50-50		454	1:10
Сварочный чертеж		Лист	Листов
		мсс	свс р
		ГОСТ	
		Пространство	

Копировал: Коф.

Формат А3

№ документа	№ листа	№ поз.	Обозначение	Наименование	Кол.	Примечание
				Документация		
А2			5.901-3.1-050000СБ	Сборочный чертеж		
А1			Серия 5.901-3	Чертежи гидромеханических установок и монтажу		Валунс
				Сборочные единицы		
А4	1		5.901-3.1-000100-04	Узел всасывания	1	
А4	2		5.901-3.1-000300-05	Узел нагнетания	1	
А4	3		5.901-3.2-000100-04	Рома	1	
А4	4		5.901-3.2-000500-04	Роскос	2	
				Стандартные изделия		
	5			Болт М20х100 58 ГОСТ 7798-70*	4	
	6			Гайка М20 5	4	
	7			Шайба 20.01 ГОСТ 11371-78*	4	
	8			Шайба 20 65Г ГОСТ 6402-70*	4	
	9			Шайба 20.01 ГОСТ 12906-78*	4	
	10			Опора 0752-219 ГОСТ 14911-82*	1	
			5.901-3.1-050000			
Исп. Инст. А.Резун			Лист 1		Изг. год 1982	
Разработчик А.И.Иванов			Лист 1		Изм. 1	
Проверил В.С.Сидоров			Лист 1		Изм. 2	
И.контр. В.А.Сидоров			Лист 1		Изм. 2	
			Блок насоса		ММСС СС-Р	
			БН.К-100-32		РД 09 88	
			Копирован: Р-4		Формат А4	

Исп. Инст. А.Резун, Разработчик А.И.Иванов, Проверил В.С.Сидоров, И.контр. В.А.Сидоров

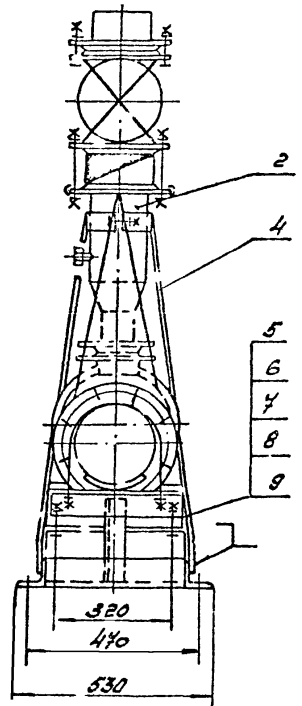
№ документа	№ листа	№ поз.	Обозначение	Наименование	Кол.	Примечание
				Прочие изделия		
	11			Насос К-100-80-160-Р-43 с электродвигателем 4А1605243 Т426-06-1425-88 1		
			5.901-3.1-050000			
Исп. Инст. А.Резун			Лист 1		Изг. год 1982	
Разработчик А.И.Иванов			Лист 1		Изм. 1	
Проверил В.С.Сидоров			Лист 1		Изм. 2	
И.контр. В.А.Сидоров			Лист 1		Изм. 2	
			Блок насоса		ММСС СС-Р	
			БН.К-100-32		РД 09 88	
			Копирован: Р-4		Формат А4	

Исп. Инст. А.Резун, Разработчик А.И.Иванов, Проверил В.С.Сидоров, И.контр. В.А.Сидоров

5.901-3.1-050000СБ

Техническая характеристика.

- 1. Подача, м<sup>3</sup>/ч 100
- 2. Напор, кПа 32
- 3. Электродвигатель
- 3.1. Тип КЭ1605233
- 3.2. Мощность, кВт 15
- 4. Температура перекачиваемой жидкости, °С 0...80



Б  
Лист 2

Технические требования.

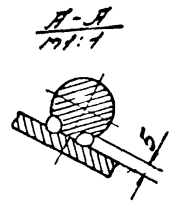
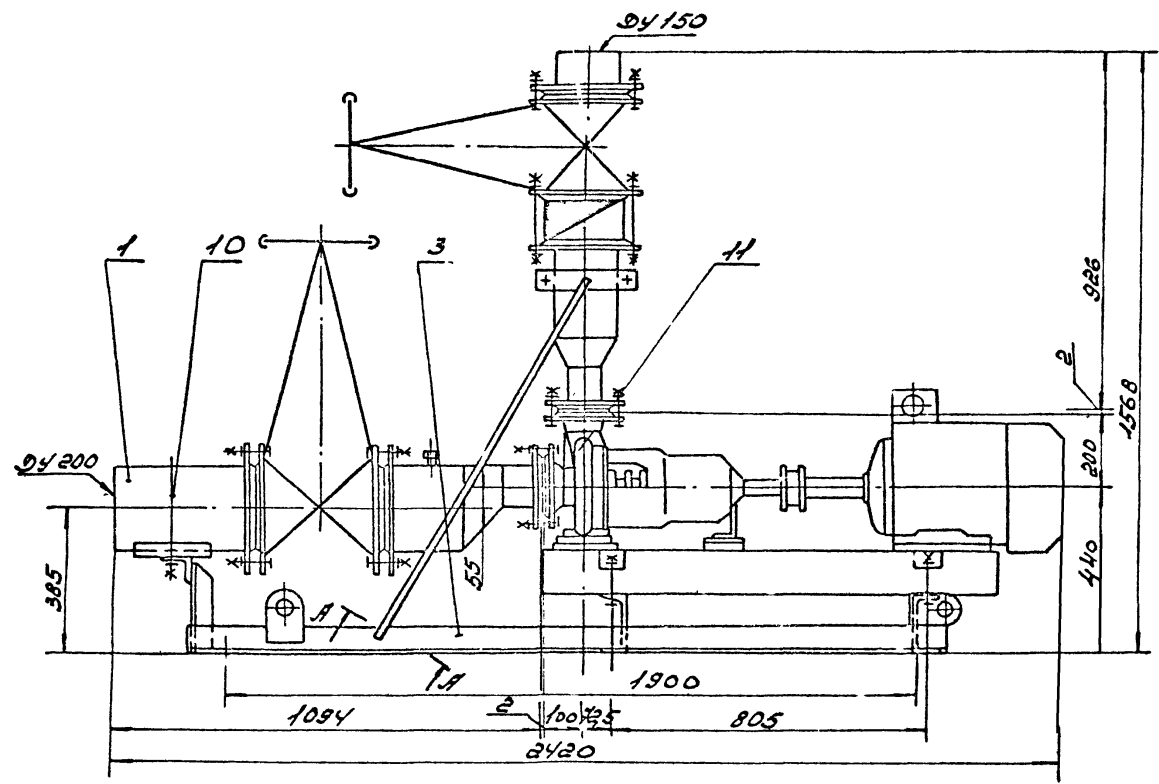
- 1. Сварка ручная электродуговой. Электроды типа Э42 по ГОСТ 9467-75.
- 2. Размеры для справок.
- 3. Остальные технические требования см. "Указания по применению, изготовлению и монтажу" Выпуск "О" н.с. той же серии.

				5.901-3.1-050 000СБ			
				Блок насоса			
				БН. 1К-100-32			
				Сборочный чертеж			
				Лист 1		Листов 2	
				МСС ССР		РОРП	
				Пространство для штампов			
				формат А3			

Копировать

5.901-3.1-050000СБ

Вид Б лист 1



5.901-3.1-050000СБ				Блок насоса БН.1К-100-32			Исполн	Провер	Дата	
Зам. техн.	Исполн	Провер	Дата	Сборочный чертёж			Исполн	Провер	Дата	
Рисовал	К.И.Урлов	Рисовал	9.89				Исполн	Провер	Дата	
Пров. Усачев	Пров. 9.89							Исполн	Провер	Дата
Т.И.И.Т.	Ходяков	Т.И.И.Т.	1989				Исполн	Провер	Дата	
Н.И.И.Т.	Ходяков	Н.И.И.Т.	1989				Исполн	Провер	Дата	
Ч.И.И.Т.	Ходяков	Ч.И.И.Т.	1989				Исполн	Провер	Дата	

Элемент	Лист	Обозначение	Наименование	Кол.	Примечание
			Документация		
А3		5.901-3.1-060000E6	Сборочный чертеж		
А4		Серия 5.901-3	Указание по применению изготовителю и монтажу		Вместе
			Сборочные единицы		
А4	1	5.901-3.1-000100-04	Узел вставки	1	
А4	2	5.901-3.1-000300-04	Узел нагнетания	1	
А4	3	5.901-3.2-000100-05	Рама	1	
А4	4	5.901-3.2-000500-05	Раскос	2	
			Стандартные изделия		
	5		Болт М20 1100.58 ГОСТ 7798-70*	8	
	6		Гайка М20.5 ГОСТ 5915-70*	8	
	7		Шайба 20.01 ГОСТ 11371-78*	8	
	8		Шайба 20.65Г ГОСТ 6402-70*	8	
	9		Шайба 20.01 ГОСТ 10906-78*	8	
	10		Плоск. шайба 219 ГОСТ 14971-82*	1	
		5.901-3.1-060000			
Утка, Н. Дюкун		Лист	Вместе		
Состав		Лист	Вместе		
Лист		Вместе	Вместе		
Н. Дюкун		Лист	Вместе		
		Блок насоса		Лист	
		БН.К-100-80		Лист	
		Копировать: нет		Лист	
				2	
				ММСС СССР	
				ФРЗ	
				Проект: конструкторский	
				Формат А4	

Утка, Дюкун, Лист, Вместе

Элемент	Лист	Обозначение	Наименование	Кол.	Примечание
			Листовые изделия		
	11		Насос К100-65-200-13		
			с электродвигателем		
			4А 200 М293		
			ТУ 26-06-1425-88	1	
		5.901-3.1-060000			
Утка, Н. Дюкун		Лист	Вместе		
Состав		Лист	Вместе		
Лист		Вместе	Вместе		
Н. Дюкун		Лист	Вместе		
		Блок насоса		Лист	
		БН.К-100-80		Лист	
		Копировать: нет		Лист	
				2	
				ММСС СССР	
				ФРЗ	
				Проект: конструкторский	
				Формат А4	

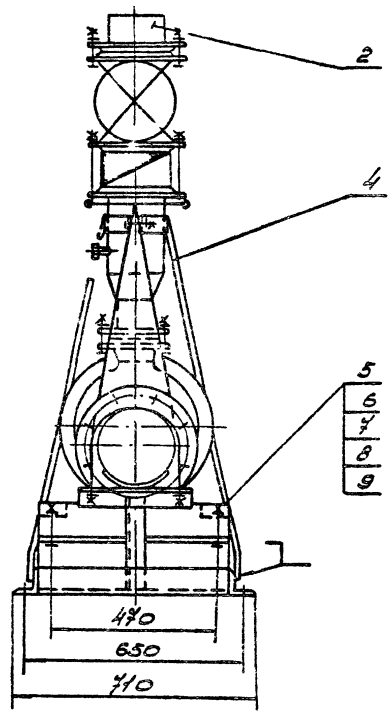
Утка, Дюкун, Лист, Вместе



5.901-3.1-060000СБ

### Техническая характеристика

- 1. Поддача, т/ч 100
- 2. Напор, кПа 80
- 3. Электродвигатель
- 3.1 Тип КДЭ200М2У3
- 3.2 Мощность, кВт 37
- 4. Температура перекачиваемой жидкости °С 0...80



5  
Лист 2

### Технические требования.

- 1. Сварка ручная электродуговой. Электроды типа Э42Л по ГОСТ 9467-75.
- 2. Размеры для справок.
- 3. Остальные технические требования от "Указания по применению изготовления и монтажу" серии "О" настоящей серии.

Исполнитель: [Signature] Проверил: [Signature] Утвердил: [Signature]

5.901-3.1-060000СБ

Исполнитель	Блок насоса БН. 1К-100-80	Лист	1	Из всего	1
Дата	9.07	Масштаб	8/5	1:10	
Проб. [Signature]	Сборочный чертёж	Лист	1	Из всего	1
И. [Signature]		Масштаб	ммсб СССР ПОРЯД		
Умб. [Signature]			Проектный институт		

Копировать: [Signature]

Формат: А3



Вид Зона	№	Обозначение	Наименование	Кол.	Примечание
			Документация		
13 14		5.901-31-07000066 Серия 5.901-3	Сборочный чертеж Узелов по применению изготовления и монтажу		Внутрен
			Сборочные ведомости		
14	1	5.901-31-000100-03	Узел вращающийся	1	
14	2	5.901-31-000300-02	Узел неметаллический	1	
14	3	5.901-32-000100-06	Рама	1	
14	4	5.901-32-000500-06	Раскос	2	
			Стандартные узлы		
	5		Болт М12х72.58		
	6		ГОСТ 7798-70°	4	
	7		Гайка М12.5	4	
	8		ГОСТ 13915-70°	4	
	9		Шайба 12.01	4	
	10		ГОСТ 11371-78°	4	
			Шайба 12.65Г	4	
			ГОСТ 6402-70°	4	
			Шайба 12.01	4	
			ГОСТ 10906-78°	4	
			Опора 0132-133	1	
			ГОСТ 14911-80°	1	
		5.901-31-070 000			
Вып. № 1 в 1 экз. Подп. [подпись] Серийный № [номер] Подп. [подпись]		Блок нососа БН1КМ-50-50		Вып. № 1 в 1 экз. Подп. [подпись] М.П. [подпись] Проверено [подпись] Формат А4	

Вып. № 1 в 1 экз. Подп. [подпись]

Вид Зона	№	Обозначение	Наименование	Кол.	Примечание
			Прочие узлы		
	11		Носос КМ-80-50-200 с электродвигателем НАМ160522042 Т426-06-1351-81	1	
		5.901-31-070 000			
Вып. № 1 в 1 экз. Подп. [подпись]		Блок нососа		Вып. № 2 Формат А4	

Вып. № 1 в 1 экз. Подп. [подпись]



Кол. Примечание	Наименование	ДБозначение	Лист	Лист
	Документация			
43	Сборочный чертеж	5.901-3.1-080000-6		
44	Указания по применению, изготовлению и монтажу	Серия 5.901-3		
	Сборочные единицы			
44	Узел всасывания	5.901-3.1-000100-05	1	
44	Узел нагнетания	5.901-3.1-000300-04	1	
44	Рама	5.901-3.2-000300	1	
44	Раскос	5.901-3.2-000500-01	2	
	Стандартные изделия			
	Болт М12х70,58		5	
	ГОСТ 7798-70*		8	
	Гайка М12,5		6	
	ГОСТ 5915-70*		8	
	Шайба 12,01		7	
	ГОСТ 1134-78*		8	
	Шайба 12,65Г		8	
	ГОСТ 6402-70*		8	
	Шайба 12,01		9	
	ГОСТ 10906-78*		8	
	Опора ОП62-219		10	
	ГОСТ 14341-82*		1	

5.901-3.1-080000

Блок насоса  
БН4КМ-100-50

Лист 1 из 2  
МНП СССР  
Проектная организация  
Фабрика АУ

Копирован: 2004

Кол. Примечание	Наименование	ДБозначение	Лист	Лист
	Прочие изделия			
11	Насос КМ-100-65-200 с электродвигателем			
	НАМ16052ЖУ2			
	ТУ 26-06-1351-81			

5.901-3.1-080000

Лист 2

Фабрика АУ

Итого листов 12, из них 11 листов с чертежами, 1 лист с таблицей

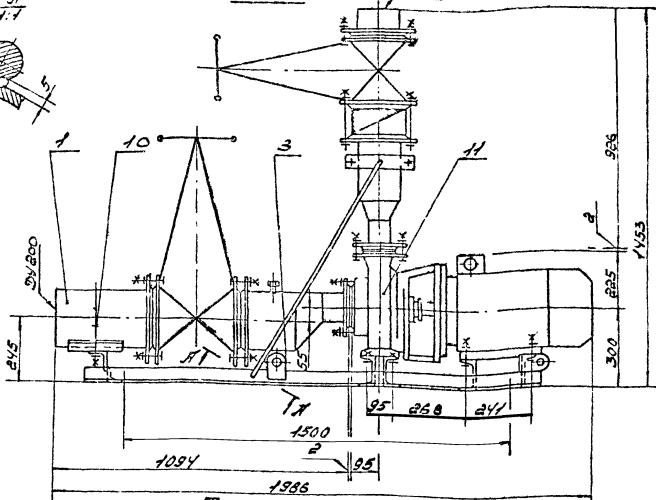
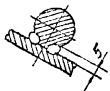
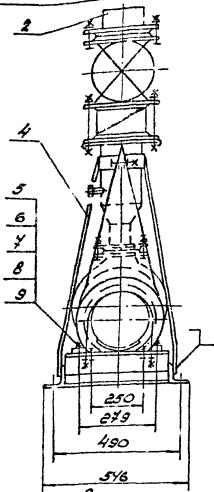
Итого листов 12, из них 11 листов с чертежами, 1 лист с таблицей

5.901-3.1-080 000 СБ

А-А  
м/л

ВУЗ Б

ВУЗ Б



3. электродвигатель

3.1 Тип

4ЛТ180ТЭФУ2

3.2 Мощность, кВт.

30

4. Температура перекачиваемой жидкости, °С 0...80

Технические требования.

1. Сварка ручная электродуговой. Электроды типа ЭЦ4А по ГОСТ 9467-75\*.

2. Размеры для справок

3. Остальные технические требования см. указания по применению, изготовлению и монтажу "Выпуск "О" настоящей серии.

Техническая характеристика

1. Подача м<sup>3</sup>/ч

100

2. Напор, кПа

50

5.901-3.1-080 000 СБ

Исполн.	Н.С.М.	Провер.	В.С.
Состав.	С.В.	Провер.	В.С.
Проект.	У.С.	Провер.	В.С.
И.С.	В.С.	Провер.	В.С.
Ум.	В.С.	Провер.	В.С.

Блок насос  
БН10Т-100-50  
Сварочный чертеж

Лист	Масса	Мощность
614	1.10	
Лист	Масса	Мощность
РП/П/П		
Проект	Мощность	Мощность
формат А3		

Копировать нежелательно

ВНИМАНИЕ! Указанная информация является частью проекта и должна использоваться только в соответствии с условиями договора.

Код	Знач	Поз.	Обозначение	Наименование	Кол.	Примечание
				Документация		
13			5.901-31-090000.6	Сборочный чертеж		
14			Серия 5.901-3	Чертежи по применению изготовления и монтажу		Выпуск
				Сборочные единицы		
14	1		5.901-31-000200	Узел всасывания	2	
14	2		5.901-31-000400	Узел нагнетания	2	
14	3		5.901-31-000500	Коллектор	1	
	4		-01	Коллектор	1	
14	5		5.901-32-000200	Рама	1	
14	6		5.901-32-000600	Раскос	1	
	7		-01	Раскос	1	
				Стандартные изделия		
	8			Бит М16х 90,58		
	9			ГОСТ 7798-70*	8	
				Гайка М16.5		
	10			ГОСТ 5915-70*	8	
				Шоуба 16.01		
				ГОСТ 11371-78*	8	
	11			Шоуба 16.65Г		
				ГОСТ 6408-70*	8	

5.901-31-090000

Блок двух  
насосов  
БМЭК-125-20

Дет. лист 1 из 2  
ММЭК 125-20  
по ГИ  
проект № 125-20/80  
Изм. № 1

Копирован: 8/82

Код	Знач	Поз.	Обозначение	Наименование	Кол.	Примечание
				Шоуба 16.01		
				ГОСТ 12506-78*	8	
				Опора ОПБ2-89		
				ГОСТ 14911-82*	1	
				Проулы из стали		
				Насос КСД-32-125-С-43		
				с электродвигателем		
				ЧМ80В243		
				ТЧ26-06-1390-84	2	

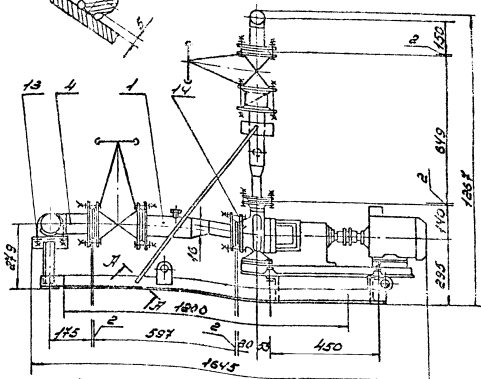
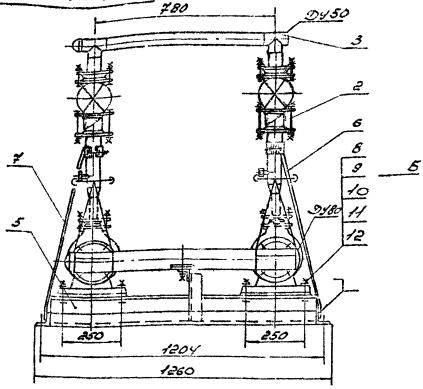
5.901-31-090000

Лист 2

9-0000000-1-Б-106-Б

$\frac{A-A}{m:1}$

Вид Б



3. Электродвигатель  
 3.1 Тип ЧМД В082У3  
 3.2 Мощность, кВт 2,2  
 4. Температура переключаемой жидкости °С 0... 80.

Техническая характеристика  
 1. Поддача, м³/ч 12,5  
 2. Напор, кПа. 20

Технические требования.

1. Сварка ручная электродуговая. Электроды тип ЧЭ42А по ГОСТ 9467-45.
2. Размеры для справок.
3. Остальные технические требования см. указания по применению, изготовлению и монтажу "Выпуск" 0" настоящей серии.

		5.901-3.1-090000СБ	
Материал	Поддача	Блок двух носов	Титан
Давление	м.ч.	БН. АР-12 5-20	371 1:10
Разр. Услов.	14.58	Сборочный чертёж	Лист 1 из 1
Т. разраб.	1978		МПС СССР
И. разраб.	1978		29 ГИИ
Утв. одоб.			Пространство
		Копировал: Абрам	формат 13

1-100000000-1-Б-106-Б



Элемент	№	Обозначение	Наименование	Кол.	Примечание
			<u>Документация</u>		
А3		5.901-3.1-100000С5	Сборочный чертеж		
А4		Серия 5.901-3	Указания по применению конструкции		Болт
			<u>Сборочные единицы</u>		
А4	1	5.901-3.1-000200-01	Узел всасывания	2	
А4	2	5.901-3.1-000400-01	Узел нагнетания	2	
А4	3	5.901-3.1-000500-02	Коллектор	1	
	4	-03	Коллектор	1	
А4	5	5.901-3.2-000200-01	Рама	1	
А4	6	5.901-3.2-000600-02	Раскос	1	
	7	-03	Раскос	1	
			<u>Стандартные изделия</u>		
	8		Болт М16х90.58		
			ГОСТ 7798-70*	8	
	9		Гайка М16.5		
			ГОСТ 5915-70*	8	
	10		Шайба 16.01		
			ГОСТ 11371-78*	8	
	11		Шайба 16.65Г		
			ГОСТ 6402-70*	8	

5.901-3.1-100000			
Изд.	Изм.	Изм.	Изм.
1	1	1	1
2	2	2	2
3	3	3	3
4	4	4	4
5	5	5	5
6	6	6	6
7	7	7	7
8	8	8	8
9	9	9	9
10	10	10	10
11	11	11	11
12	12	12	12
13	13	13	13
14	14	14	14
15	15	15	15
16	16	16	16
17	17	17	17
18	18	18	18
19	19	19	19
20	20	20	20
21	21	21	21
22	22	22	22
23	23	23	23
24	24	24	24
25	25	25	25
26	26	26	26
27	27	27	27
28	28	28	28
29	29	29	29
30	30	30	30
31	31	31	31
32	32	32	32
33	33	33	33
34	34	34	34
35	35	35	35
36	36	36	36
37	37	37	37
38	38	38	38
39	39	39	39
40	40	40	40
41	41	41	41
42	42	42	42
43	43	43	43
44	44	44	44
45	45	45	45
46	46	46	46
47	47	47	47
48	48	48	48
49	49	49	49
50	50	50	50
51	51	51	51
52	52	52	52
53	53	53	53
54	54	54	54
55	55	55	55
56	56	56	56
57	57	57	57
58	58	58	58
59	59	59	59
60	60	60	60
61	61	61	61
62	62	62	62
63	63	63	63
64	64	64	64
65	65	65	65
66	66	66	66
67	67	67	67
68	68	68	68
69	69	69	69
70	70	70	70
71	71	71	71
72	72	72	72
73	73	73	73
74	74	74	74
75	75	75	75
76	76	76	76
77	77	77	77
78	78	78	78
79	79	79	79
80	80	80	80
81	81	81	81
82	82	82	82
83	83	83	83
84	84	84	84
85	85	85	85
86	86	86	86
87	87	87	87
88	88	88	88
89	89	89	89
90	90	90	90
91	91	91	91
92	92	92	92
93	93	93	93
94	94	94	94
95	95	95	95
96	96	96	96
97	97	97	97
98	98	98	98
99	99	99	99
100	100	100	100

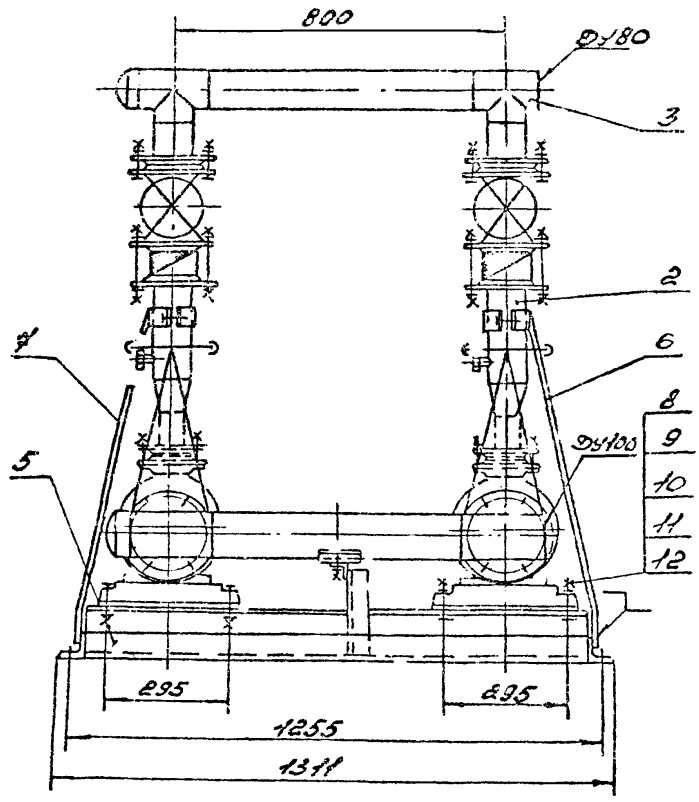
Изд. Иzm. Иzm. Иzm.

Элемент	№	Обозначение	Наименование	Кол.	Примечание
	12		Шайба 16.01		
			ГОСТ 10906-78*	8	
	13		Лопатка 0762-108		
			ГОСТ 14911-82*	1	
			<u>Прочие изделия</u>		
	14		Насос К65-50-160С-43		
			с электродвигателем		
			ЧМДМДЛ243		
			ТУ26-06-1390-84	2	

Изд. Иzm. Иzm. Иzm.

5.901-3.1-100000			
Изд.	Изм.	Изм.	Изм.
1	1	1	1
2	2	2	2
3	3	3	3
4	4	4	4
5	5	5	5
6	6	6	6
7	7	7	7
8	8	8	8
9	9	9	9
10	10	10	10
11	11	11	11
12	12	12	12
13	13	13	13
14	14	14	14
15	15	15	15
16	16	16	16
17	17	17	17
18	18	18	18
19	19	19	19
20	20	20	20
21	21	21	21
22	22	22	22
23	23	23	23
24	24	24	24
25	25	25	25
26	26	26	26
27	27	27	27
28	28	28	28
29	29	29	29
30	30	30	30
31	31	31	31
32	32	32	32
33	33	33	33
34	34	34	34
35	35	35	35
36	36	36	36
37	37	37	37
38	38	38	38
39	39	39	39
40	40	40	40
41	41	41	41
42	42	42	42
43	43	43	43
44	44	44	44
45	45	45	45
46	46	46	46
47	47	47	47
48	48	48	48
49	49	49	49
50	50	50	50
51	51	51	51
52	52	52	52
53	53	53	53
54	54	54	54
55	55	55	55
56	56	56	56
57	57	57	57
58	58	58	58
59	59	59	59
60	60	60	60
61	61	61	61
62	62	62	62
63	63	63	63
64	64	64	64
65	65	65	65
66	66	66	66
67	67	67	67
68	68	68	68
69	69	69	69
70	70	70	70
71	71	71	71
72	72	72	72
73	73	73	73
74	74	74	74
75	75	75	75
76	76	76	76
77	77	77	77
78	78	78	78
79	79	79	79
80	80	80	80
81	81	81	81
82	82	82	82
83	83	83	83
84	84	84	84
85	85	85	85
86	86	86	86
87	87	87	87
88	88	88	88
89	89	89	89
90	90	90	90
91	91	91	91
92	92	92	92
93	93	93	93
94	94	94	94
95	95	95	95
96	96	96	96
97	97	97	97
98	98	98	98
99	99	99	99
100	100	100	100

5.901-3.1-100 000 СБ



Техническая характеристика

- 1. Подача, м<sup>3</sup>/ч 25
- 2. Напор, кПа 32
- 3. Электродвигатель АИ.100.2У3
- 3.1 Тип 5,5
- 3.2 Мощность, кВт
- 4. Температура перекачиваемой жидкости, °С 0... 80

5  
Лист 2

Технические требования

- 1. Сварка ручная электродуговая. Электроды типичная по ГОСТ 9467-75.
- 2. Размеры для справок
- 3. Остальные технические требования см. указания по применению, изготовлению и монтажу" выпуска "О" настоящей серии

Электроды: Лист 1, 2, 3, 4, 5, 6, 7, 8, 9, 10, 11, 12, 13, 14, 15, 16, 17, 18, 19, 20, 21, 22, 23, 24, 25, 26, 27, 28, 29, 30, 31, 32, 33, 34, 35, 36, 37, 38, 39, 40, 41, 42, 43, 44, 45, 46, 47, 48, 49, 50, 51, 52, 53, 54, 55, 56, 57, 58, 59, 60, 61, 62, 63, 64, 65, 66, 67, 68, 69, 70, 71, 72, 73, 74, 75, 76, 77, 78, 79, 80, 81, 82, 83, 84, 85, 86, 87, 88, 89, 90, 91, 92, 93, 94, 95, 96, 97, 98, 99, 100

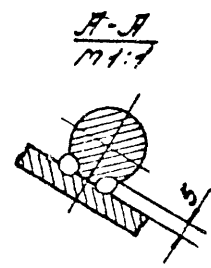
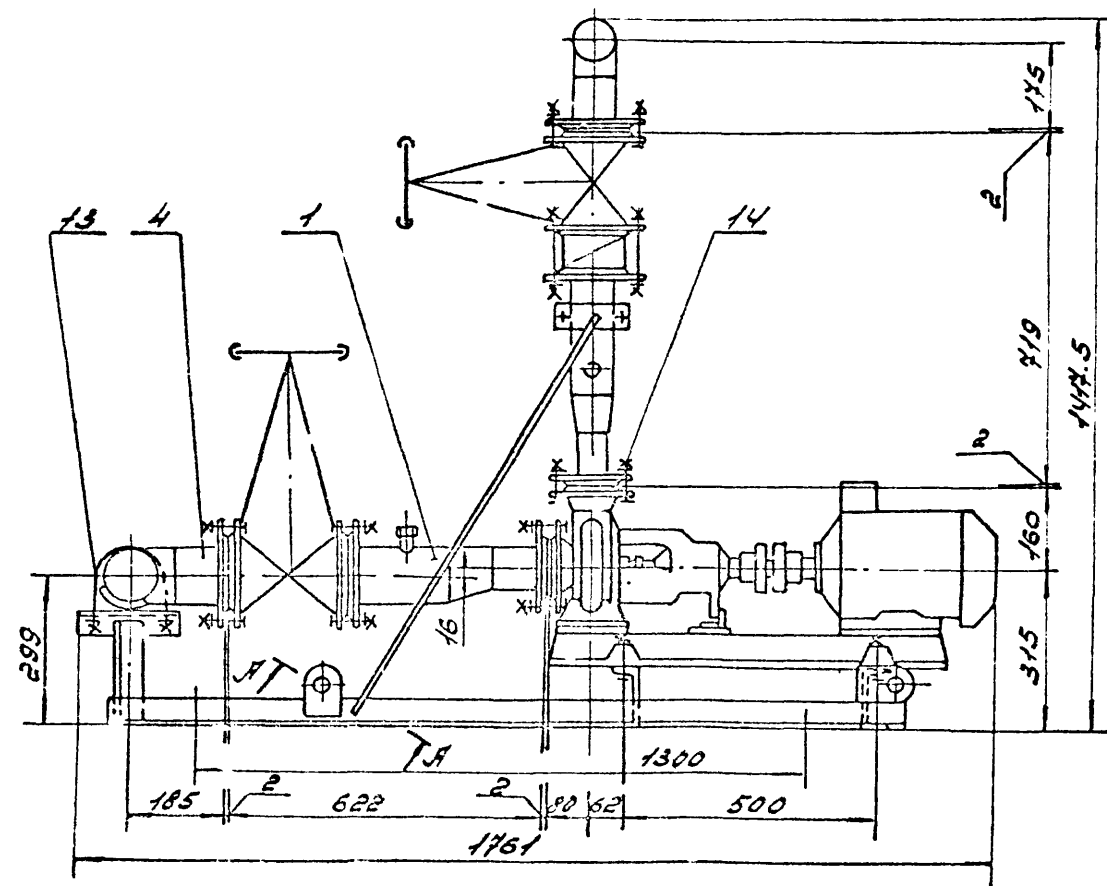
5.901-3.1-100 000 СБ			
Электроды	Лист 1	Лист 2	Лист 3
Размеры	Судов	КП	9.09
Проб	Услов	Лист	39
Л. вост.	22.08	07.07	04.89
И. вост.	22.08	07.07	04.89
С. вост.	22.08	07.07	04.89
Блок двух насосов БН. 2К-25-02 Сборочный чертёж			Лист 1:10
И. вост. Листов			МСС ССР ПОЛУ
С. вост. Листов			Проб. 22.08.89

Копировать лист

Формат А

5.901-3.1-100 000СБ

Блок 5 лист 1



Лист 1 из 1 Листы в блоке 3 листа в блоке 2 листа в блоке 1 лист в блоке

5.901-3.1-100 000СБ			
Исполнитель	Проверено	Дата	Лист
В.И.Иванов	И.И.Иванов	15.09.89	1
Роль	Курсовый	Курс	Масса
Пров	Числов	0.89	—
Темп	Характер	0.89	—
Ч.дат	Второе	09.89	Листы листов
			мме ссер
			рогну

Блок двух насосов  
БН.2К-25-32  
Сборочный чертеж

Факел	Знак	Поз.	Обозначение	Наименование	Кол.	Примечание
				<u>Документация</u>		
13			5.901-3.1-110000-06	Сборочный чертеж		
14			Серия 5.901-3	Указания по монтажу ценовой этикетки		выпуск
				<u>Сборочные единицы</u>		
14	1		5.901-3.1-000200-02	Узел всасывания	2	
14	2		5.901-3.1-000400-03	Узел нагнетания	2	
14	3		5.901-3.1-000500-04	Коллектор	1	
	4		-05	Коллектор	1	
14	5		5.901-3.2-000300-02	Рама	1	
14	6		5.901-3.2-000600-04	Раскос	1	
	7		-05	Раскос	1	
				<u>Стандартные изделия</u>		
	8			Балл МЭОХ10058		
				ГОСТ 7798-70*	8	
	9			Гайка М20,5		
				ГОСТ 3915-70*	8	
	10			Шоуба 2001		
				ГОСТ 11371-78*	8	
	11			Шоуба 2065Г		
				ГОСТ 6402-70*	8	

Факел	Знак	Поз.	Обозначение	Наименование	Кол.	Примечание
		12		Шоуба 2001		
				ГОСТ 10306-78	8	
		13		Шпоро 0162-133		
				ГОСТ 14911-82*	1	
				<u>Прочие изделия</u>		
		14		Часос К80-65-16004		
				6 ячеек стандартных		
				41М12М2У3		
				Т426-05-1390-84	е	

Вид, поз., знак, факел, наименование, кол., примечание

Вид, поз., знак, факел, наименование, кол., примечание

5.901-3.1-110000

Блок двух насосов БНБК-50-32

Коллектор, шпоро

Кол. лист листов 1 2

ИМСС СССР ПО ГПУ

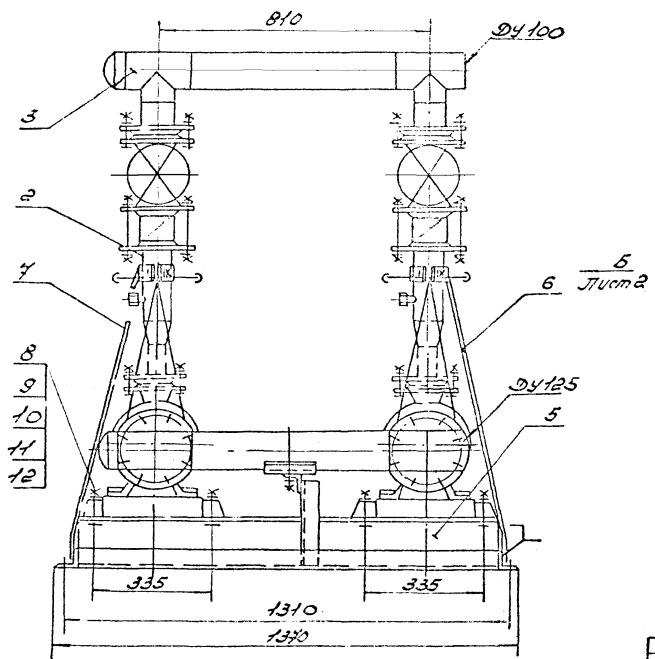
Подпись: [подпись]

Сторона АУ

5.901-3.1-110000

Кол. лист листов

90000041-4-F-1065



Техническая характеристика

- 1. Подача, м<sup>3</sup>/ч 50
- 2. Напор, кПа 32
- 3. Электродвигатель 4АМН2МУ3
- 3.1 Тип 7.5
- 3.2 Мощность, кВт
- 4. Температура перекачиваемой жидкости, °C 0... 80

Технические требования

- 1. Сварка ручная электродуговая. Электроды типа ЭУЗ по ГОСТ 9457-75\*
- 2. Размеры для справок.
- 3. Остальные технические требования см. "Указания по применению, изготовлению и монтажу" выпуска "Д" настоящей серии.

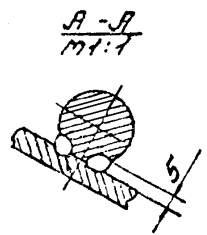
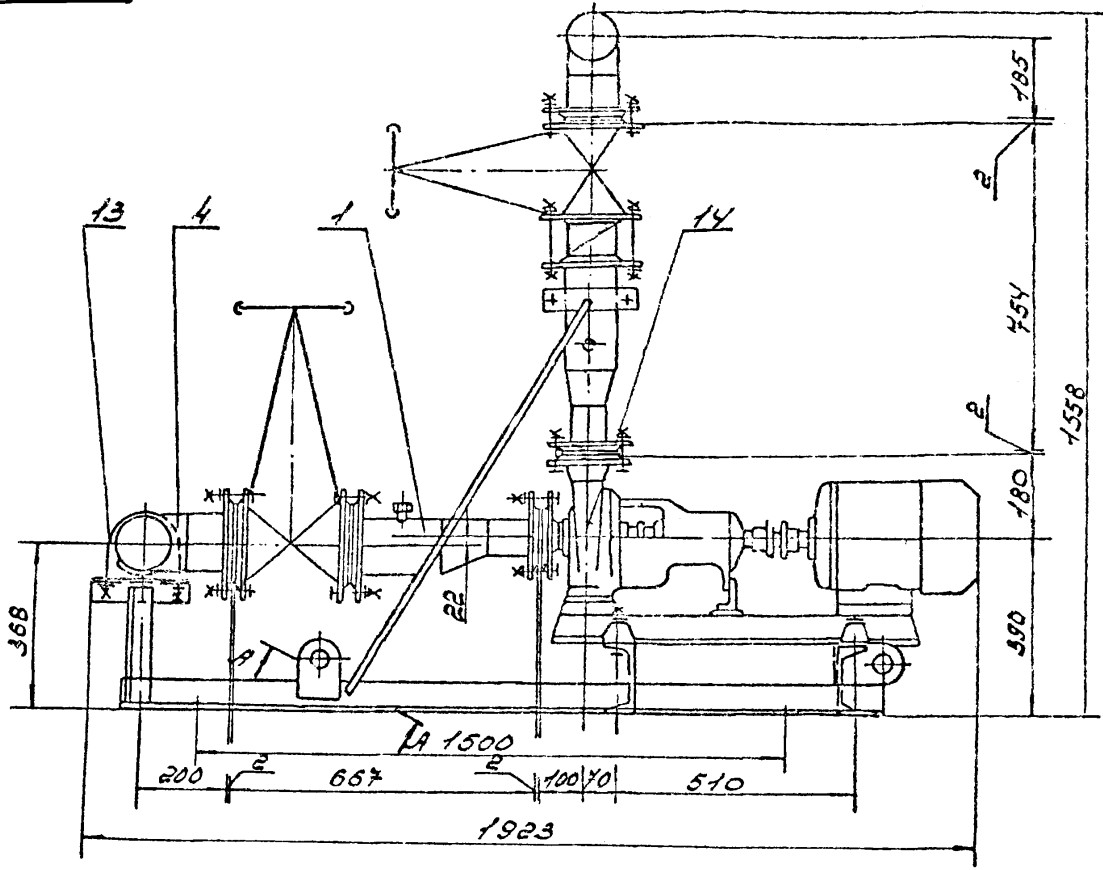
5. 901-3.1-10 000СБ			
Мат. для корпуса	Мат. для привода	Блок электродвигателей	Мат. масса
Лист 1	Лист 2	БН.ЭК-50-32	674 1:10
Лист 3	Лист 4	Сварочный чертеж	Листов 2
Лист 5	Лист 6		Листов 2
Лист 7	Лист 8		Листов 2
Лист 9	Лист 10		Листов 2

Копировать нежелательно

Составитель: [Signature]

5.901-3.1-110000СБ

Блок БУЭБ



				5.901-3.1-110000СБ		
Вид	Масштаб	Дата	Исполнитель	Блок ЭБУЭБ	Тум	Масса
Рисов	Кубиков	№	№	БН. 2К - 50 - 32		
Проб	Узелов	№	№	Сборочный чертёж	Исполнитель	
Т.конт.	2000000	№	№		ММСС СССР	
И.с.м.п.	Исполнено	№	№		ГОСТ	
И.м.п.	Судов	№	№		Проектно-конструктор	

Копировать: А.В.А.

Изм. в бл. 1, 2, 3, 4, 5, 6, 7, 8, 9, 10, 11, 12, 13, 14, 15, 16, 17, 18, 19, 20, 21, 22, 23, 24, 25, 26, 27, 28, 29, 30, 31, 32, 33, 34, 35, 36, 37, 38, 39, 40, 41, 42, 43, 44, 45, 46, 47, 48, 49, 50, 51, 52, 53, 54, 55, 56, 57, 58, 59, 60, 61, 62, 63, 64, 65, 66, 67, 68, 69, 70, 71, 72, 73, 74, 75, 76, 77, 78, 79, 80, 81, 82, 83, 84, 85, 86, 87, 88, 89, 90, 91, 92, 93, 94, 95, 96, 97, 98, 99, 100, 101, 102, 103, 104, 105, 106, 107, 108, 109, 110, 111, 112, 113, 114, 115, 116, 117, 118, 119, 120, 121, 122, 123, 124, 125, 126, 127, 128, 129, 130, 131, 132, 133, 134, 135, 136, 137, 138, 139, 140, 141, 142, 143, 144, 145, 146, 147, 148, 149, 150, 151, 152, 153, 154, 155, 156, 157, 158, 159, 160, 161, 162, 163, 164, 165, 166, 167, 168, 169, 170, 171, 172, 173, 174, 175, 176, 177, 178, 179, 180, 181, 182, 183, 184, 185, 186, 187, 188, 189, 190, 191, 192, 193, 194, 195, 196, 197, 198, 199, 200, 201, 202, 203, 204, 205, 206, 207, 208, 209, 210, 211, 212, 213, 214, 215, 216, 217, 218, 219, 220, 221, 222, 223, 224, 225, 226, 227, 228, 229, 230, 231, 232, 233, 234, 235, 236, 237, 238, 239, 240, 241, 242, 243, 244, 245, 246, 247, 248, 249, 250, 251, 252, 253, 254, 255, 256, 257, 258, 259, 260, 261, 262, 263, 264, 265, 266, 267, 268, 269, 270, 271, 272, 273, 274, 275, 276, 277, 278, 279, 280, 281, 282, 283, 284, 285, 286, 287, 288, 289, 290, 291, 292, 293, 294, 295, 296, 297, 298, 299, 300, 301, 302, 303, 304, 305, 306, 307, 308, 309, 310, 311, 312, 313, 314, 315, 316, 317, 318, 319, 320, 321, 322, 323, 324, 325, 326, 327, 328, 329, 330, 331, 332, 333, 334, 335, 336, 337, 338, 339, 340, 341, 342, 343, 344, 345, 346, 347, 348, 349, 350, 351, 352, 353, 354, 355, 356, 357, 358, 359, 360, 361, 362, 363, 364, 365, 366, 367, 368, 369, 370, 371, 372, 373, 374, 375, 376, 377, 378, 379, 380, 381, 382, 383, 384, 385, 386, 387, 388, 389, 390, 391, 392, 393, 394, 395, 396, 397, 398, 399, 400, 401, 402, 403, 404, 405, 406, 407, 408, 409, 410, 411, 412, 413, 414, 415, 416, 417, 418, 419, 420, 421, 422, 423, 424, 425, 426, 427, 428, 429, 430, 431, 432, 433, 434, 435, 436, 437, 438, 439, 440, 441, 442, 443, 444, 445, 446, 447, 448, 449, 450, 451, 452, 453, 454, 455, 456, 457, 458, 459, 460, 461, 462, 463, 464, 465, 466, 467, 468, 469, 470, 471, 472, 473, 474, 475, 476, 477, 478, 479, 480, 481, 482, 483, 484, 485, 486, 487, 488, 489, 490, 491, 492, 493, 494, 495, 496, 497, 498, 499, 500, 501, 502, 503, 504, 505, 506, 507, 508, 509, 510, 511, 512, 513, 514, 515, 516, 517, 518, 519, 520, 521, 522, 523, 524, 525, 526, 527, 528, 529, 530, 531, 532, 533, 534, 535, 536, 537, 538, 539, 540, 541, 542, 543, 544, 545, 546, 547, 548, 549, 550, 551, 552, 553, 554, 555, 556, 557, 558, 559, 560, 561, 562, 563, 564, 565, 566, 567, 568, 569, 570, 571, 572, 573, 574, 575, 576, 577, 578, 579, 580, 581, 582, 583, 584, 585, 586, 587, 588, 589, 590, 591, 592, 593, 594, 595, 596, 597, 598, 599, 600, 601, 602, 603, 604, 605, 606, 607, 608, 609, 610, 611, 612, 613, 614, 615, 616, 617, 618, 619, 620, 621, 622, 623, 624, 625, 626, 627, 628, 629, 630, 631, 632, 633, 634, 635, 636, 637, 638, 639, 640, 641, 642, 643, 644, 645, 646, 647, 648, 649, 650, 651, 652, 653, 654, 655, 656, 657, 658, 659, 660, 661, 662, 663, 664, 665, 666, 667, 668, 669, 670, 671, 672, 673, 674, 675, 676, 677, 678, 679, 680, 681, 682, 683, 684, 685, 686, 687, 688, 689, 690, 691, 692, 693, 694, 695, 696, 697, 698, 699, 700, 701, 702, 703, 704, 705, 706, 707, 708, 709, 710, 711, 712, 713, 714, 715, 716, 717, 718, 719, 720, 721, 722, 723, 724, 725, 726, 727, 728, 729, 730, 731, 732, 733, 734, 735, 736, 737, 738, 739, 740, 741, 742, 743, 744, 745, 746, 747, 748, 749, 750, 751, 752, 753, 754, 755, 756, 757, 758, 759, 760, 761, 762, 763, 764, 765, 766, 767, 768, 769, 770, 771, 772, 773, 774, 775, 776, 777, 778, 779, 780, 781, 782, 783, 784, 785, 786, 787, 788, 789, 790, 791, 792, 793, 794, 795, 796, 797, 798, 799, 800, 801, 802, 803, 804, 805, 806, 807, 808, 809, 810, 811, 812, 813, 814, 815, 816, 817, 818, 819, 820, 821, 822, 823, 824, 825, 826, 827, 828, 829, 830, 831, 832, 833, 834, 835, 836, 837, 838, 839, 840, 841, 842, 843, 844, 845, 846, 847, 848, 849, 850, 851, 852, 853, 854, 855, 856, 857, 858, 859, 860, 861, 862, 863, 864, 865, 866, 867, 868, 869, 870, 871, 872, 873, 874, 875, 876, 877, 878, 879, 880, 881, 882, 883, 884, 885, 886, 887, 888, 889, 890, 891, 892, 893, 894, 895, 896, 897, 898, 899, 900, 901, 902, 903, 904, 905, 906, 907, 908, 909, 910, 911, 912, 913, 914, 915, 916, 917, 918, 919, 920, 921, 922, 923, 924, 925, 926, 927, 928, 929, 930, 931, 932, 933, 934, 935, 936, 937, 938, 939, 940, 941, 942, 943, 944, 945, 946, 947, 948, 949, 950, 951, 952, 953, 954, 955, 956, 957, 958, 959, 960, 961, 962, 963, 964, 965, 966, 967, 968, 969, 970, 971, 972, 973, 974, 975, 976, 977, 978, 979, 980, 981, 982, 983, 984, 985, 986, 987, 988, 989, 990, 991, 992, 993, 994, 995, 996, 997, 998, 999, 1000

Форм. Зона	Лист	Обозначение	Наименование	Кол.	Прим. Число
			Документация		
А3		5.901-3.1-120000СБ	Сборочный чертеж		
А4		Серия 5.901-3	Указания по применению, изготовлению и монтажу		Выпуск
			Сборочные единицы		
А4	1	5.901-3.1-000200-02	Узел всасывания	2	
А4	2	5.901-3.1-000400-02	Узел нагнетания	2	
А4	3	5.901-3.1-000500-04	Коллектор	1	
	4	- 05	Коллектор	1	
А4	5	5.901-3.2-000200-03	Рома	1	
А4	6	5.901-3.2-000600-06	Раскос	1	
	7	- 07	Раскос	1	
			Стандартные изделия		
	8		Болт М20х100,58		
			ГОСТ 7798-70*	8	
	9		Гайка М20,5		
			ГОСТ 5915-70*	8	
	10		Шайба 20,01		
			ГОСТ 11371-78*	8	
	11		Шайба 20,651		
			ГОСТ 6402-70*	8	

5.901-3.1-120000

Блок двух насосов  
БМЗК - 50-50

Лист 1 из 1  
МШЭ ЛЭП  
РД - 110  
Продлит. работами

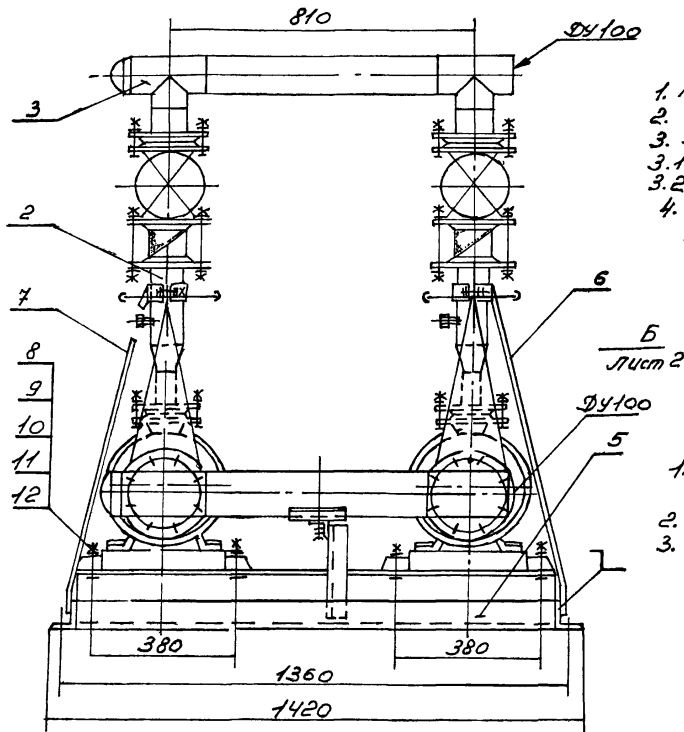
Изм. в бл. 1, 2, 3, 4, 5, 6, 7, 8, 9, 10, 11, 12, 13, 14, 15, 16, 17, 18, 19, 20, 21, 22, 23, 24, 25, 26, 27, 28, 29, 30, 31, 32, 33, 34, 35, 36, 37, 38, 39, 40, 41, 42, 43, 44, 45, 46, 47, 48, 49, 50, 51, 52, 53, 54, 55, 56, 57, 58, 59, 60, 61, 62, 63, 64, 65, 66, 67, 68, 69, 70, 71, 72, 73, 74, 75, 76, 77, 78, 79, 80, 81, 82, 83, 84, 85, 86, 87, 88, 89, 90, 91, 92, 93, 94, 95, 96, 97, 98, 99, 100, 101, 102, 103, 104, 105, 106, 107, 108, 109, 110, 111, 112, 113, 114, 115, 116, 117, 118, 119, 120, 121, 122, 123, 124, 125, 126, 127, 128, 129, 130, 131, 132, 133, 134, 135, 136, 137, 138, 139, 140, 141, 142, 143, 144, 145, 146, 147, 148, 149, 150, 151, 152, 153, 154, 155, 156, 157, 158, 159, 160, 161, 162, 163, 164, 165, 166, 167, 168, 169, 170, 171, 172, 173, 174, 175, 176, 177, 178, 179, 180, 181, 182, 183, 184, 185, 186, 187, 188, 189, 190, 191, 192, 193, 194, 195, 196, 197, 198, 199, 200, 201, 202, 203, 204, 205, 206, 207, 208, 209, 210, 211, 212, 213, 214, 215, 216, 217, 218, 219, 220, 221, 222, 223, 224, 225, 226, 227, 228, 229, 230, 231, 232, 233, 234, 235, 236, 237, 238, 239, 240, 241, 242, 243, 244, 245, 246, 247, 248, 249, 250, 251, 252, 253, 254, 255, 256, 257, 258, 259, 260, 261, 262, 263, 264, 265, 266, 267, 268, 269, 270, 271, 272, 273, 274, 275, 276, 277, 278, 279, 280, 281, 282, 283, 284, 285, 286, 287, 288, 289, 290, 291, 292, 293, 294, 295, 296, 297, 298, 299, 300, 301, 302, 303, 304, 305, 306, 307, 308, 309, 310, 311, 312, 313, 314, 315, 316, 317, 318, 319, 320, 321, 322, 323, 324, 325, 326, 327, 328, 329, 330, 331, 332, 333, 334, 335, 336, 337, 338, 339, 340, 341, 342, 343, 344, 345, 346, 347, 348, 349, 350, 351, 352, 353, 354, 355, 356, 357, 358, 359, 360, 361, 362, 363, 364, 365, 366, 367, 368, 369, 370, 371, 372, 373, 374, 375, 376, 377, 378, 379, 380, 381, 382, 383, 384, 385, 386, 387, 388, 389, 390, 391, 392, 393, 394, 395, 396, 397, 398, 399, 400, 401, 402, 403, 404, 405, 406, 407, 408, 409, 410, 411, 412, 413, 414, 415, 416, 417, 418, 419, 420, 421, 422, 423, 424, 425, 426, 427, 428, 429, 430, 431, 432, 433, 434, 435, 436, 437, 438, 439, 440, 441, 442, 443, 444, 445, 446, 447, 448, 449, 450, 451, 452, 453, 454, 455, 456, 457, 458, 459, 460, 461, 462, 463, 464, 465, 466, 467, 468, 469, 470, 471, 472, 473, 474, 475, 476, 477, 478, 479, 480, 481, 482, 483, 484, 485, 486, 487, 488, 489, 490, 491, 492, 493, 494, 495, 496, 497, 498, 499, 500, 501, 502, 503, 504, 505, 506, 507, 508, 509, 510, 511, 512, 513, 514, 515, 516, 517, 518, 519, 520, 521, 522, 523, 524, 525, 526, 527, 528, 529, 530, 531, 532, 533, 534, 535, 536, 537, 538, 539, 540, 541, 542, 543, 544, 545, 546, 547, 548, 549, 550, 551, 552, 553, 554, 555, 556, 557, 558, 559, 560, 561, 562, 563, 564, 565, 566, 567, 568, 569, 570, 571, 572, 573, 574, 575, 576, 577, 578, 579, 580, 581, 582, 583, 584, 585, 586, 587, 588, 589, 590, 591, 592, 593, 594, 595, 596, 597, 598, 599, 600, 601, 602, 603, 604, 605, 606, 607, 608, 609, 610, 611, 612, 613, 614, 615, 616, 617, 618, 619, 620, 621, 622, 623, 624, 625, 626, 627, 628, 629, 630, 631, 632, 633, 634, 635, 636, 637, 638, 639, 640, 641, 642, 643, 644, 645, 646, 647, 648, 649, 650, 651, 652, 653, 654, 655, 656, 657, 658, 659, 660, 661, 662, 663, 664, 665, 666, 667, 668, 669, 670, 671, 672, 673, 674, 675, 676, 677, 678, 679, 680, 681, 682, 683, 684, 685, 686, 687, 688, 689, 690, 691, 692, 693, 694, 695, 696, 697, 698, 699, 700, 701, 702, 703, 704, 705, 706, 707, 708, 709, 710, 711, 712, 713, 714, 715, 716, 717, 718, 719, 720, 721, 722, 723, 724, 725, 726, 727, 728, 729, 730, 731, 732, 733, 734, 735, 736, 737, 738, 739, 740, 741, 742, 743, 744, 745, 746, 747, 748, 749, 750, 751, 752, 753, 754, 755, 756, 757, 758, 759, 760, 761, 762, 763, 764, 765, 766, 767, 768, 769, 770, 771, 772, 773, 774, 775, 776, 777, 778, 779, 780, 781, 782, 783, 784, 785, 786, 787, 788, 789, 790, 791, 792, 793, 794, 795, 796, 797, 798, 799, 800, 801, 802, 803, 804, 805, 806, 807, 808, 809, 810, 811, 812, 813, 814, 815, 816, 817, 818, 819, 820, 821, 822, 823, 824, 825, 826, 827, 828, 829, 830, 831, 832, 833, 834, 835, 836, 837, 838, 839, 840, 841, 842, 843, 844, 845, 846, 847, 848, 849, 850, 851, 852, 853, 854, 855, 856, 857, 858, 859, 860, 861, 862, 863, 864, 865, 866, 867, 868, 869, 870, 871, 872, 873, 874, 875, 876, 877, 878, 879, 880, 881, 882, 883, 884, 885, 886, 887, 888, 889, 890, 891, 892, 893, 894, 895, 896, 897, 898, 899, 900, 901, 902, 903, 904, 905, 906, 907, 908, 909, 910, 911, 912, 913, 914, 915, 916, 917, 918, 919, 920, 921, 922, 923, 924, 925, 926, 927, 928, 929, 930, 931, 932, 933, 934, 935, 936, 937, 938, 939, 940, 941, 942, 943, 944, 945, 946, 947, 948, 949, 950, 951, 952, 953, 954, 955, 956, 957, 958, 959, 960, 961, 962, 963, 964, 965, 966, 967, 968, 969, 970, 971, 972, 973, 974, 975, 976, 977, 978, 979, 980, 981, 982, 983, 984, 985, 986, 987, 988, 989, 990, 991, 992, 993, 994, 995, 996, 997, 998, 999, 1000

Форм. Зона	Лист	Обозначение	Наименование	Лист	Прим. Число
	12		Шайба 20,01		
			ГОСТ 10906-78*	8	
	13		Опоро 0062-133		
			ГОСТ 14371-82*	1	
			Прочие изделия		
	14		Носок К80-50-200СЧ		
			с электродвигателем		
			4М1160,52		
			Т426-06-145-86	2	

5.901-3.1-120000

Лист 8

5.901-3.1-120 000СБ



**Техническая характеристика.**

1. Подача, м <sup>3</sup> /ч	50
2. Напор, кПа	50
3. Электродвигатель	4МТ160S2
3.1 Тип	15
3.2 Мощность, кВт	15
4. Температура перекачиваемой жидкости °С	0... 80

**Технические требования.**

1. Сварка ручная электродуговая. Электроды типа Э42 по ГОСТ 9467-75\*
2. Размеры для справок.
3. Остальные технические требования см. "Указания по применению, изготовлению и монтажу" выпуск "Д" настоящей серии.

ЧНБ, КНБ, ИАП, ЛО, ВЛ, С, Д, А, Б, В, Г, Д, Е, Ж, З, И, К, Л, М, Н, О, П, Р, С, Т, У, Ф, Ц, Ч, Ш, Щ, Э, Ю, Я, А, Б, В, Г, Д, Е, Ж, З, И, К, Л, М, Н, О, П, Р, С, Т, У, Ф, Ц, Ч, Ш, Щ, Э, Ю, Я

						5.901-3.1-120 000СБ			
Изм.	Исполн.	Изд.	Исполн.	Подп.	Дата	Блок двух насосов БН. К-50-50	Лист	Масштаб	Масштаб
Проект						Сборочный чертеж	903	1:10	
Т. контр.							Лист 1	Листов 2	
Н. контр.									
Утв.									

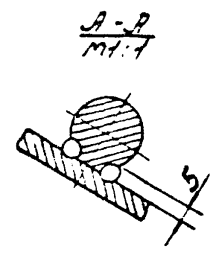
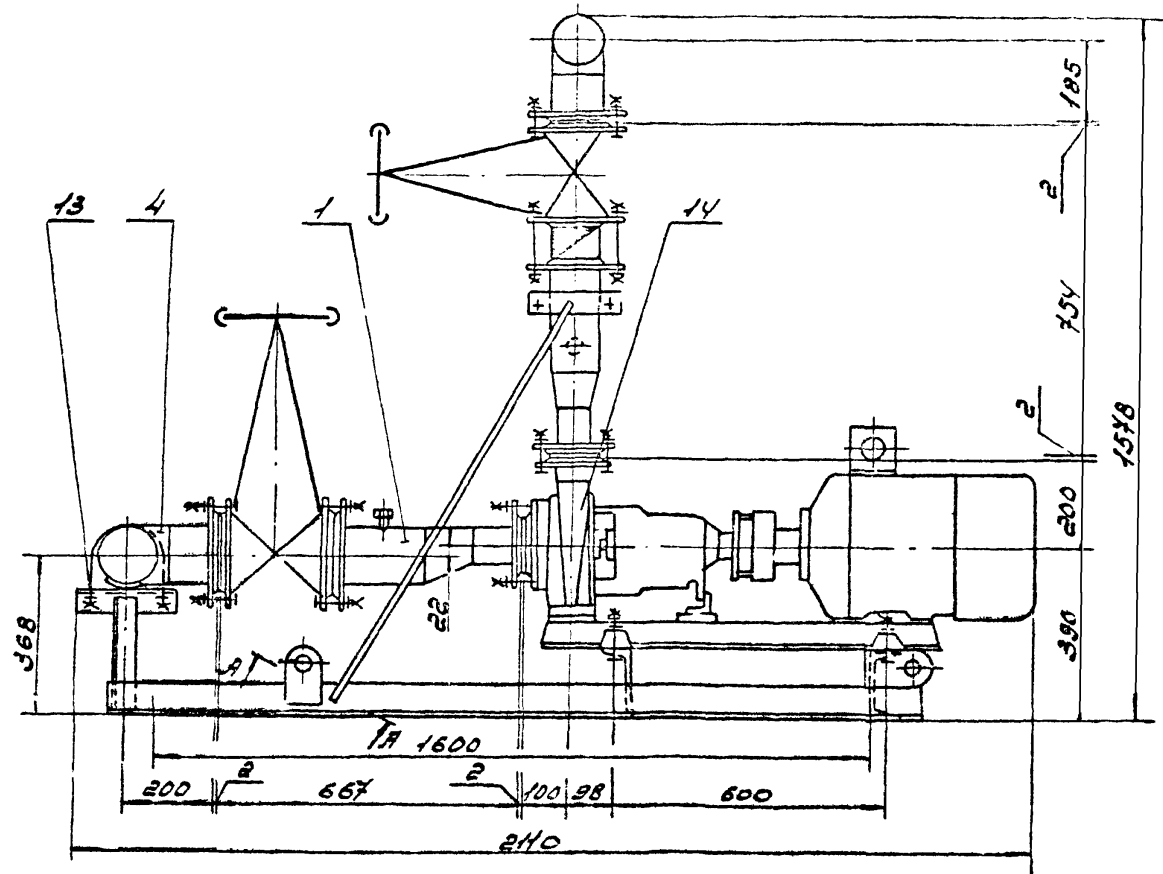
Копировал:

ФОРМАТ А2



5.901-3.1-120000СБ

Блок Б лист 1



Электронный Проект и чертежи Ассамблеи, Деталей и Сборки

		5.901-3.1-120000СБ		Лист	Модель	Материал
Исполнитель	Подп. Б.С.С.	Блок объективов				
Провер. К.С.С.	Элп. 9.89	БН. 2К-50-50				
Проект. С.С.С.	Исполн. 9.89	СВОБОДНЫЙ ЧЕРТЕЖ		Лист 2	Листов 6	
Т. С. С. С. С.	Исп. 10.89			А.М.С. С.С.Р. Р.О.Г.Н.У.		
И. С. С. С. С.	Исп. 10.89			Проект и чертежи		
Умб. О. С. С. С.	Исп. 10.89			ФОРМАТ А3		

Копировать 1607-

Итого листов: 18, в том числе: 1 - титульный лист, 1 - обложка, 1 - листы вставки

Вид	Содержание	Лист	Обозначение	Наименование	Кол.	Примечание
				Документация		
А3			5.901-3.1-130000.6	Сборочный чертеж		
А4			Серия 5.901-3	Указания по применению и изготовлению и монтажу		Витосел
				Сборочные единицы		
А4	1		5.901-3.1-000000-04	Узел всасывания	2	
А4	2		5.901-3.1-000400-05	Узел нагнетания	2	
А4	3		5.901-3.1-000500-06	Коллектор	1	
	4		-08	Коллектор	1	
А4	5		5.901-3.2-000700-04	Рама	1	
А4	6		5.901-3.2-000600-08	Раскос	1	
	7		-09	Раскос	1	
				Стандартные изделия		
	8			Болт М20×100.58		
				ГОСТ 7798-70*	8	
	9			Гайка М20.6		
				ГОСТ 5815-70*	8	
	10			Шайба 20.01		
				ГОСТ 11371-78*	8	
	11			Шайба 20.65Г		
				ГОСТ 6402-70*	8	

5.901-3.1-130 000

Исполн.	М.Романов	Лист	2
Проф.	М.Романов	Лист	2
Нач. отд.	М.Романов	Лист	2

Блок двух насосов  
свв  
БН.2К-100-32

Авт. лист 2  
ННЦ ССР  
90 ГТУ  
Проектно-конструкторский  
Фабрикант ВУ

Копировать: с/л

Итого листов: 18, в том числе: 1 - титульный лист, 1 - обложка, 1 - листы вставки

Вид	Содержание	Лист	Обозначение	Наименование	Кол.	Примечание
		12		Шайба 20.01		
				ГОСТ 10906-78*	8	
		13		Опора ДП62-с19		
				ГОСТ 14911-2*	1	
				Прочие изделия		
		14		Насос К100.12-100.58		
				с электродвигателем		
				4А160.52.У3		
				ТЧ26-06-1425-88	2	

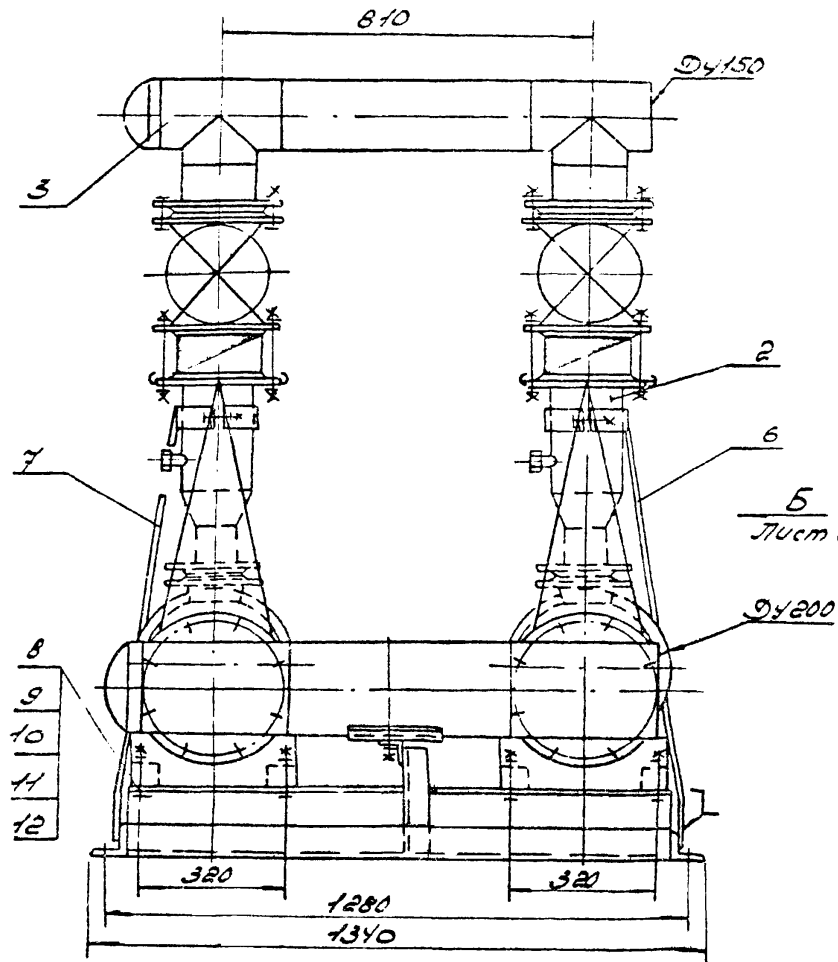
5.901-3.1-130 000

Исполн.	М.Романов	Лист	2
Проф.	М.Романов	Лист	2
Нач. отд.	М.Романов	Лист	2

Лист 2

Фабрикант ВУ

5.901-3.1-130000СБ



Техническая характеристика

- 1. Поддача м<sup>3</sup>/ч 100
- 2. Напор кПа 32
- 3. Электродвигатель 4Я16052У3
- 3.1 Тип 15
- 3.2 Мощность, кВт 15
- 4. Температура перекачиваемой жидкости °С 0...80

Технические требования.

- 1. Сварка ручная электродуговой электроды типа ЭЦ-2 по ГОСТ 9467-75\*
- 2. Размеры для справок.
- 3. Остальные технические требования см. "Указания по применению, изготовлению и монтажу" выпуск "0" настоящей серии.

Б  
Лист 2

5.901-3.1-130 000СБ

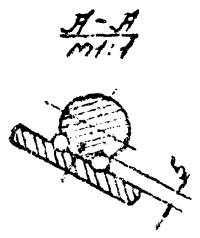
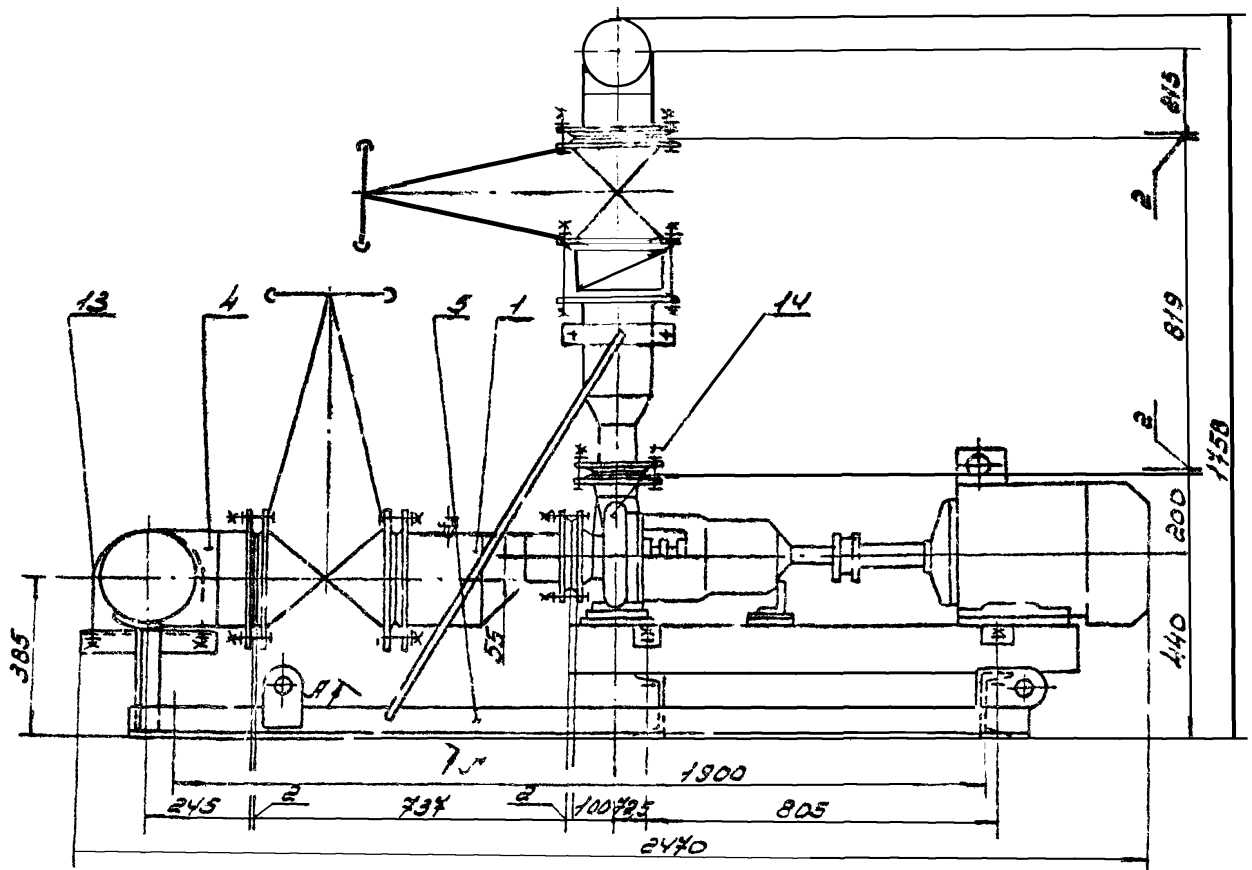
Исполнитель	Роль	Дата	Блок двух насосов БН.2К-100-32	Лист	Масса	Масштаб
Разработчик	Кубиков	1974-09-03		1286	1:10	
Проб. Чернов	Автомат	09.09	Сборочный чертёж	Лист	Масса	Масштаб
Тех. директор	Иванов	09.09		Минеральные Воды		
Исполн. Атласов	09.09.09			Минеральные Воды		
Утв. Шадеев				Проектно-конструкторское бюро		

Копирован Шадеев

формат А3

5.901-3.1-130000СБ

Блок насосов



Шифр чертежа  
 Дата  
 Исполнитель  
 Проверенный  
 Утвержденный

			<b>5.901-3.1-130000СБ</b>		
Исполнитель	Начальник	Подпись	Блок насосов 5Н. 2К-100-32 Сборочный чертеж		Итого
Рисовал	Кубасов	Р.Т.			—
Проб	Усусов	А.И.			—
Т. контр.	С.С.	С.С.			Итого
Н. контр.	Власов	С.С.			Итого
Умб.	С.С.	С.С.			Итого
			Копирайт: 2021		Итого

Итого	Длина	№03	Обозначение	Наименование	кол.	Примечание
				<u>Документация</u>		
A3			5.901-31-140000СБ	Сборочный чертеж		
A4			Серия 5.901-3	Указания по применению разработанных и монтажу		Болтики
				<u>Сборочные единицы</u>		
A4	1		5.901-31-000200-04	Узел всасывания	2	
A4	2		5.901-31-000400-04	Узел намотки	2	
A4	3		5.901-31-000500-07	Коллектор	1	
	4		-09	Коллектор	1	
A4	5		5.901-32-000200-05	Ром	1	
A4	6		5.901-32-000600-10	Раскос	1	
	7		-11	Раскос	1	
				<u>Стандартные изделия</u>		
	8			Болт М20x100.58		
	9			ГОСТ 7798-70	8	
				Гайка М20.5		
	10			ГОСТ 5915-70	8	
				Шайба 20.01		
	11			ГОСТ 11374-78	8	
				Шайба 20.65Г		
				ГОСТ 6402-70	8	

5.901-31-140.000			
Итого	А.В.С.М.	Л.В.Р.	В.И.С.
1	1	1	1
Блок двух насосов			
БМЗК. 100-80			
		М.И.С.	М.И.С.
		1	2
		ММЛГ БМЗК	
		РД Г.И.	
		Проектная организация	

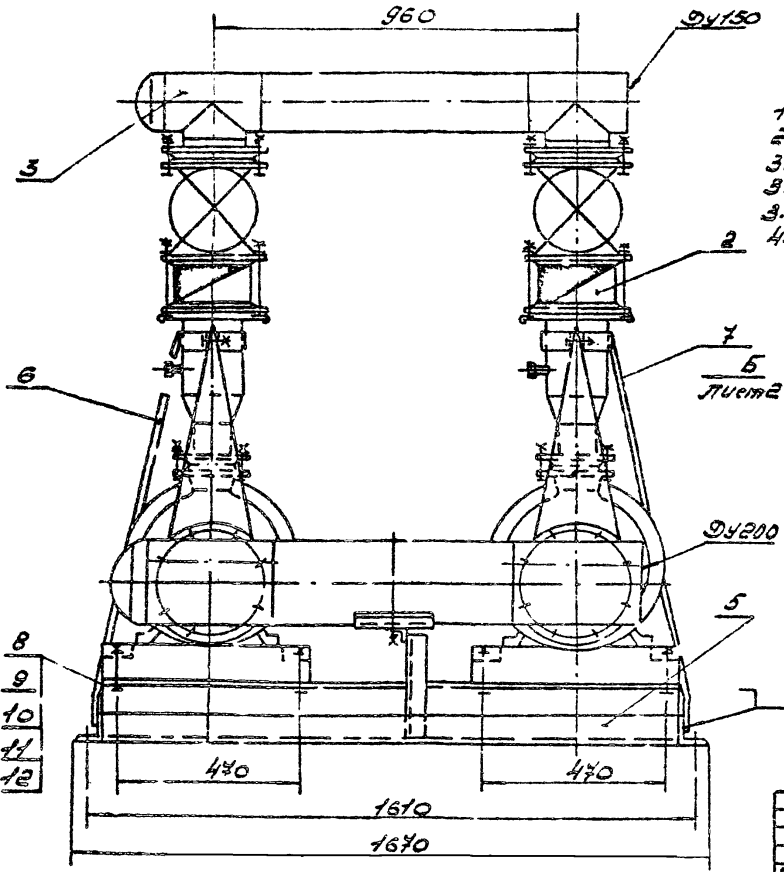
Итого	Длина	№03	Обозначение	Наименование	кол.	Примечание
				Шайба 20.01		
	12			ГОСТ 10906-78	8	
	13			Опора 0762-219		
				ГОСТ 14941-82	1	
				<u>Прочие изделия</u>		
	14			Насос К100.65-250.С.У3		
				с электродвигателем		
				4А200М2.У3		
				Т425-06-1425-88	2	

5.901-31-140.000			
Итого			

Значения в скобках и в строке "Итого" являются суммами значений в строках "Итого" и "Итого"

Итого в строке "Итого" и в строке "Итого" являются суммами значений в строках "Итого" и "Итого"

5.901-3.1-140 000СБ



**Техническая характеристика**

1. Подача, м <sup>3</sup> /ч	100
2. Напор, кПа	80
3. Электродвигатель	4Л200М2У3
3.1 Тип	3Ф
3.2 Мощность кВт	37
4. Температура перекачиваемой жидкости, °С	0...80

**Технические требования.**

1. Сварка ручная электродуговой. Электроды тип Э42 по ГОСТ 9467-75\*
2. Размеры для справок.
3. Остальные технические требования см. "Указания по применению, изготовлению и монтажу" в книге Р" настоящей серии.

5.901-3.1-140 000СБ  
 Проект  
 1988

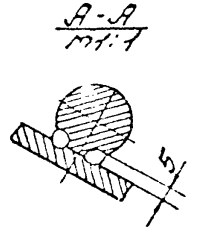
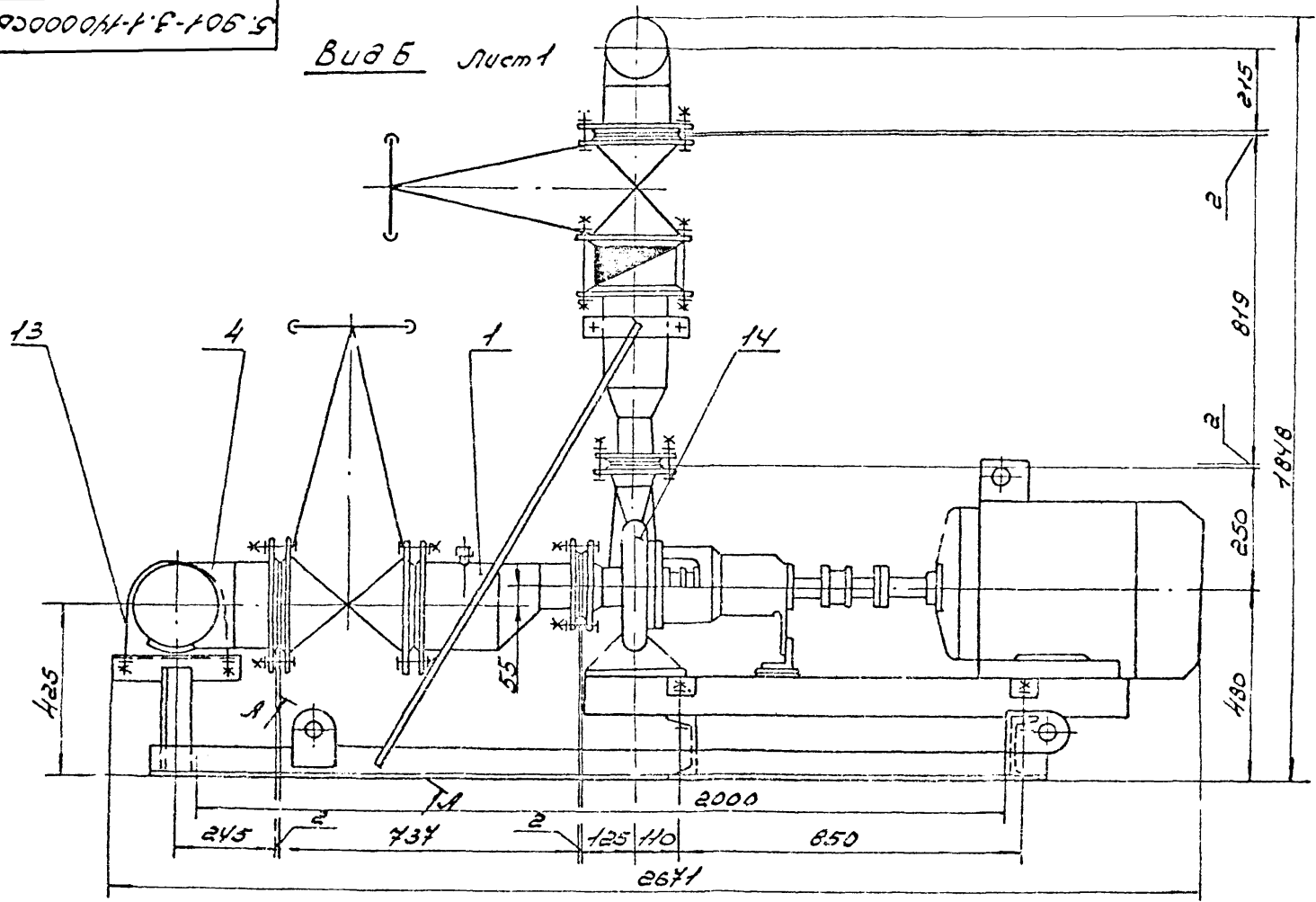
5.901-3.1-140 000СБ

5.901-3.1-140 000СБ		Блок ввѣха насосов		Лист	1644	1.10
БН.ЭК-100-80		СВОБОДНЫЙ ЧЕРТЕЖ		Лист	1644	1.10
СВОБОДНЫЙ ЧЕРТЕЖ		СВОБОДНЫЙ ЧЕРТЕЖ		Лист 1644 1.10		
СВОБОДНЫЙ ЧЕРТЕЖ		СВОБОДНЫЙ ЧЕРТЕЖ		Лист 1644 1.10		
СВОБОДНЫЙ ЧЕРТЕЖ		СВОБОДНЫЙ ЧЕРТЕЖ		Лист 1644 1.10		

Копировать: 1/10

5.901-3.1-140000СБ

Вид Б лист 1



0141800001-1-8-106-5

5.901-3.1-140000СБ			Лист	Масштаб	Материал
Блок двух насосов БН. 2К-100-80			—	—	—
Старый чертёж			Листов	Листов	
			ММСС СССР		
			ГОРПУ		
			Проектное бюро		

№ п/п	№	Обозначение	Наименование	Кол.	Примечание
			Документация		
A3		5.901-3.1-160000СБ	Сборочный чертеж		
A4		Серия 5.901-3	Указания по применению изготовителям монтажу		Важно
			Сборочные единицы		
A4	1	5.901-3.1-000200-03	Узел всасывания	2	
A4	2	5.901-3.1-000400-02	Узел нагнетания	2	
A4	3	5.901-3.1-000500-04	Коллектор	1	
	4	-05	Коллектор	1	
A4	5	5.901-3.2-000200-06	Рама	1	
A4	6	5.901-3.2-000600-12	Раскос	1	
	7	-13	Раскос	1	
			Стандартные изделия		
	8		Болт М12х70.58 ГОСТ 7798-70*	8	
	9		Гайка М12.5 ГОСТ 5915-70*	8	
	10		Шайба 12.01 ГОСТ 11371-78*	8	
	11		Шайба 12.65Г ГОСТ 6402-70*	8	

5.901-3.1-150 000

Исполн.	Дата	Исполн.	Дата	Исполн.	Дата
И.И.И.	10.10.78	И.И.И.	10.10.78	И.И.И.	10.10.78
Блок двух насосов			Лит. лист		
БНЗКМ-50-50			1		
Копирован			Формат А4		

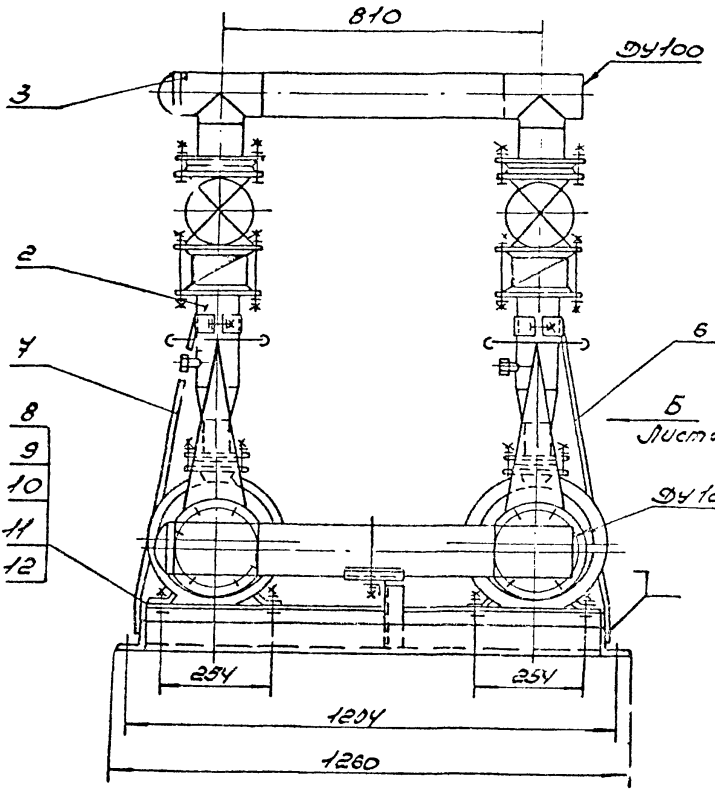
№ п/п	№	Обозначение	Наименование	Кол.	Примечание
	12		Шайба 12.01 ГОСТ 10906-78*	8	
	13		Дпора ОП62-133 ГОСТ 14911-82*	1	
			Прочие изделия		
	14		Насос КМ80-50-200 с электродвигателем ЧМД 160.52ЖЧ2 ТЧ26-06-1351-81	2	

5.901-3.1-150 000

Исполн.	Дата	Исполн.	Дата	Исполн.	Дата
И.И.И.	10.10.78	И.И.И.	10.10.78	И.И.И.	10.10.78
Формат А4			Лит. лист		
2			Формат А4		



92000051-1 'E-106' S



**Техническая характеристика.**

1. Подача, м³/ч	50
2. Напор, кПа	50
3. Электродвигатель	ИЭМ1605а7У2
3.1 Тип	15
3.2 Мощность, кВт	15
4. Температура перекачиваемой жидкости °С	0... 80

**Технические требования.**

1. Сварка ручная элект. родовая. Электроды типа Э42А по ГОСТ 9467-75\*
2. Размеры для справок.
3. Остальные технические требования см. "Указания по применению, изготовлению и монтажу" настоящей серии.

Лист 2

92000051-1 'E-106' S  
 8  
 9  
 10  
 11  
 12

**5. 901-3.1-150000СБ**

Зм. инженер	Ладн. С.И.	Блок двух насосов	Лист	Токос	Техни
Разр. Судков	Р.Ч. 9.89	БН. 2КМ-50-60		4x3	1:10
Проб. Усисов	Р.Ч. 9.89	Сварочный чертеж	Лист	Листов	
П. контрол. рикета	Р.Ч. 09.89		тмс	СССР	
И. контрол. сенс	Р.Ч. 09.89			РОПН	
Утв. Д.Ф.В.В.				Проект	формат А3

Копировать: Явсод-



Вид	Вид	Лист	Обозначение	Наименование	Кол.	Примечание
				Документация		
А3			5.901-3.1-1600001ГВ	Сборочный чертеж		
А4			Серия 5.901-3	Чертежи по применению изготовленной продукции		Звукосов
				Сборочные единицы		
А4	1		5.901-3.1-000200-05	Узел всасывания	2	
А4	2		5.901-3.1-000400-04	Узел намотки	2	
А4	3		5.901-3.1-000500-06	Коллектор	1	
			-08	Коллектор	1	
А4	5		5.901-3.2-000400	Рама	1	
А4	6		5.901-3.2-000600-14	Раскос	1	
	7		-15	Раскос	1	
				Стандартные изделия		
	8			Балл М 12х70,58		
				ГОСТ 7798-70*	16	
	9			Гайка М 12,5		
				ГОСТ 5915-70*	16	
	10			Шайба 12,01		
				ГОСТ 11371-78*	16	
	11			Шайба 12,65Г		
				ГОСТ 8402-70*	16	

5.901-3.1-160 000

Исполн. и док. Подп. дата  
 Разр. и авто. 02.08.82  
 Пров. Чехлов 02.08.82  
 Контроль качества 02.08.82

Блок взвух насосов  
 БЧ.2КМ-100-50  
 Конструктор: Сидф

Изм. лист 02.08.82  
 МНПБ ЦДЛР  
 по Г.С.У  
 Подп. исполн. Сидф  
 02.08.82

Вид	Вид	Лист	Обозначение	Наименование	Кол.	Примечание
		16		Шайба 12,01		
		13		ГОСТ 10906-78*	16	
				Дюра 8762-219		
				ГОСТ 14911-82*	1	
				Прочие изделия		
		14		Насос КМ-100-65-230		
				с электродвигателем		
				ЧМ 16052Ж42		
				Т426-06-1351-81	2	

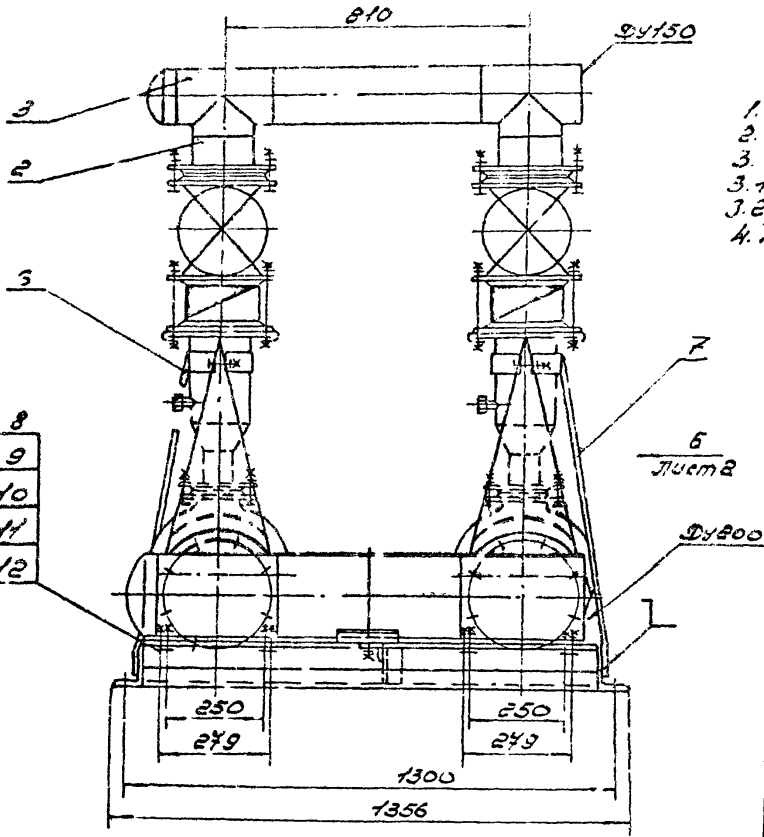
5.901-3.1-160 000

Исполн. и док. Подп. дата  
 Разр. и авто. 02.08.82  
 Пров. Чехлов 02.08.82  
 Контроль качества 02.08.82

Исполн. и док. Подп. дата

Исполн. 2  
 02.08.82

5.901-3.1-160 000СБ



Техническая характеристика

- 1. Подача, м<sup>3</sup>/ч 100
- 2. Напор, кПа 50
- 3. Электродвигатель 4шт/100мат/шт
- 3.1 Тип 30
- 3.2 Мощность, кВт 30
- 4. Температура перекачиваемой жидкости, ос 0...80.

Технические требования

- 1. Сборка ручная электродвигат. Электроды типа ЭУ2М по ГОСТ 2467-75\*
- 2. Размеры для справок.
- 3. Остальные технические требования см. указания по применению изготовлению и монтажу в выписке, 0" настоящей серии.

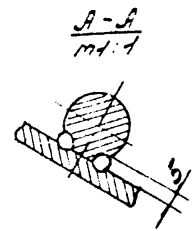
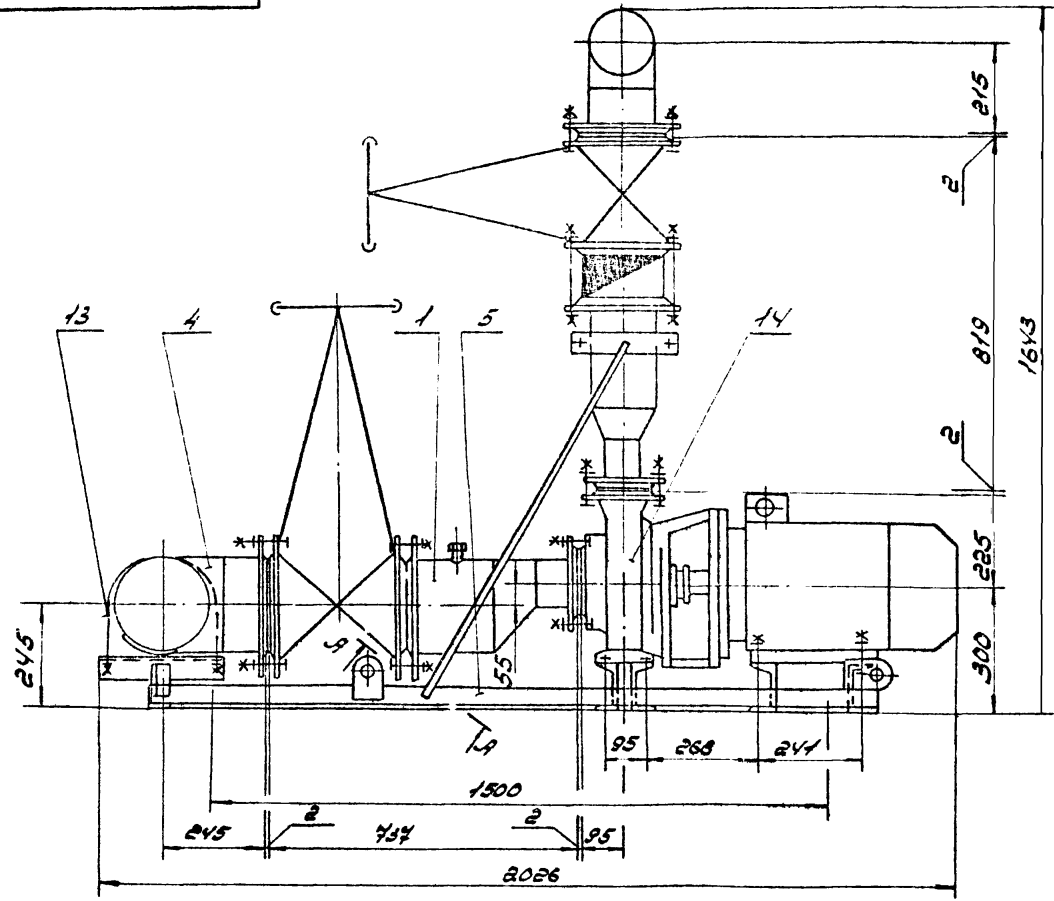
8  
9  
10  
11  
12  
 1. Инженер 2. Начальник цеха 3. Мастер 4. Старший мастер 5. Главный инженер 6. Начальник цеха 7. Начальник участка 8. Начальник смены 9. Начальник бригады 10. Начальник бригады 11. Начальник бригады 12. Начальник бригады

			5.901-3.1-160 000СБ		
Электродвигатель	Мощность	30	Блок двух насосов БН. 2КМ-100-50 Сборочный чертёж	Тип	Мощность
Формат	Судовое	9,88		1258	1,10
Проб.	Судовое	10,89		Минимум	
Т.к.пр.	Судовое	10,89	Минимум		
И.контр.	Электродвигатель	10,89	Минимум		
У.м.б.	Электродвигатель	10,89	Минимум		

Копировать: АЗОР

5.901-3.1-160 000СБ

ВУА Б. черт. 1



Проект: 5.901-3.1-160 000СБ  
 Чертеж: ВУА Б. черт. 1  
 Автор: [Имя нечитается]  
 Проверка: [Имя нечитается]  
 Дата: [Имя нечитается]

				<b>5.901-3.1-160 000СБ</b>				
В.инж.	Н.басурин	Р.б.н.	В.п.н.	Блок двух насосов БН. 2КМ-100-50 Сварочный чертёж		И.инж.	М.инж.	М.инж.
Р.инж.	С.у.инж.	К.п.н.	С.п.н.					
П.инж.	С.у.инж.	М.инж.	С.п.н.					
Т.инж.	С.у.инж.	М.инж.	С.п.н.					
И.инж.	С.у.инж.	М.инж.	С.п.н.					
С.инж.	С.у.инж.	М.инж.	С.п.н.					

Копировать [Имя нечитается]

И.инж. М.инж. М.инж.  
 м.с.с.с.р.  
 Р.б.н.  
 Проект: 5.901-3.1-160 000СБ  
 Чертеж: ВУА Б. черт. 1  
 Дата: [Имя нечитается]

Имя, Инициалы, Подпись, Дата, Взаимный, Имя, Инициалы, Подпись, Дата

Инициалы Фамилия	Подпись	Обозначение	Наименование	Кол. по исполн. 5.901-3.1-000100					Примечание
				01	02	03	04	05	
			Документация						
13		5.901-3.1-000100-5	Сборочный чертёж №	×	×	×	×	×	
			Сборочные единицы						
14	1	5.901-3.1-000600-06	Патрубок	1					
		-08	Патрубок	1					
		-12	Патрубок		1	1			
		-17	Патрубок				1	1	

5.901-3.1-000.20  
 43 ед  
 всосывания  
 Калибровка: 224  
 Форма 14

Имя, Инициалы, Подпись, Дата, Взаимный, Имя, Инициалы, Подпись, Дата

Инициалы Фамилия	Подпись	Обозначение	Наименование	Кол. по исполн. 5.901-3.1-000100					Примечание
				01	02	03	04	05	
14	2	5.901-3.1-000700-01	Трубопровод	1					
		-04	Трубопровод	1					
		-06	Трубопровод		1	1			
		-09	Трубопровод				1	1	
			Стандартные изделия						
3			Болты ГДЛ 7738-70°						
			M16 x 70, 58	12	4	4			
			M16 x 70, 58		16	16	16	9	
			M20 x 75, 58				16	16	
4			Гайки ГДЛ 5915-70°						
			M16, 5	12	20	20	20	8	8
			M20, 5				16	16	
5			Шайбы ГДЛ Н371-78°						
			16, 01	12	20	20	20	8	8
			20, 01						
							16	16	

5.901-3.1-000100  
 2

Имя и фамилия автора и дата Издания Имя и фамилия Подписавшего

Формат	Возраст	Лист	Обозначение	Наименование	Кол. экземпляров 5.901-31-000100					Примечание		
					-	01	02	03	04		05	
				Прокладки ИСЛТ 13180-86								
		6		А-50-10-ТМКЦ-С	1							
				А-65-10-ТМКЦ-С		1						
				А-80-10-ТМКЦ-С	2		1	1				
				А-100-10-ТМКЦ-С	2				1	1		
				А-125-10-ТМКЦ-С			2	2				
				А-200-10-ТМКЦ-С					2	2		
		7		Шпилька М16-6х45,58								
				ГОСТ 22032-76*				4		8		
				Прочие изделия								
		9		Завальчики В14 В39								
				ТУ 86-07-1249-80								

Имя и фамилия автора и дата Издания

5.901-31-000100

Лист 3

Копировал: Сид

Формат А4

Имя и фамилия автора и дата Издания Имя и фамилия Подписавшего

Формат	Возраст	Лист	Обозначение	Наименование	Кол. экземпляров 5.901-31-000100					Примечание		
					-	01	02	03	04		05	
				80-10	1							
				100-10		1						
				125-10			1	1				
				200-10					1	1		

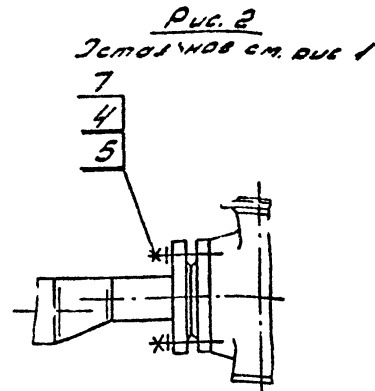
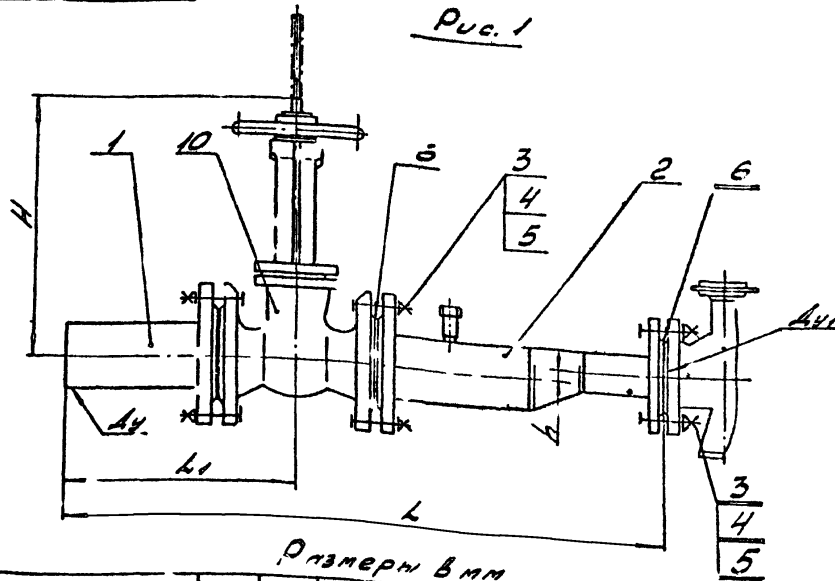
Имя и фамилия автора и дата Издания

5.901-31-000100

Лист 4

Копировал: Сид

Формат А4



Размеры в мм

Обозначение	Рис.	Ду	Ду <sub>1</sub>	L	L <sub>1</sub>	H	h	Масса кг
5.901-3.1-000100		80	50	854	362	362		40,3
-01	1	100	65	878	372	435	16	55,4
-02		125	80	971	434,5	527	22	80,6
-04	1	200	100	1094	522	695	55,5	80,4
-05	2							167,7
								167,1

Размеры для справок.

5.901-3.1-0001006				Узел		Лист	Масштаб	Кол-во листов
Исполн.	Л. Давыдов	Провер.	В. Давыдов	Засосывающая		1	1:5	
Введ.	Л. Давыдов	Проект.	В. Давыдов	Сборочный чертеж				
Провер.	Кудряков	Деталь	В. Давыдов					
Технический	Кудряков	Сборочный	В. Давыдов					
И. контр.	Савин	Деталь	В. Давыдов					
У. и. А.	Савин	Сборочный	В. Давыдов					
				Капиров В. С. 1		ММСС СССР		
						РО 170		
						Проект. институт		
						Формат А3		

Изготовитель: Ижевский машиностроительный завод. Ижевск.



Инв.№ подл. Подл. и дата. Дата инв. Инв.№ подл. Подл. и дата.

Кратк. Знач. №	№	Обозначение	Наименование	Кол. на исполн. 5.901-3.1-000200					Примечание
				01	02	03	04	05	
			Документация						
13		5.901-3.1-000200 СБ	Сборочный чертеж	X	X	X	X	X	
			Сборочные ведомости						
14	1	5.901-3.1-000600 - 01	Трубопровод	1					
		- 04	Трубопровод	1					
		- 06	Трубопровод		1	1			
		- 09	Трубопровод				1	1	

5.901-3.1-000200			
Изм. №	Исполн.	Дата	
Разработчик	В.И.К.	09.83	
Проб. Кудачев	К.С.	09.83	
Исполнитель	С.И.И.	09.83	
Узел Всосывания			Лист 1 из 4
Копировал: С.И.И.			МПС СССР 20.1.70 Проектная группа Формат А4

Инв.№ подл. Подл. и дата. Дата инв. Инв.№ подл. Подл. и дата.

Кратк. Знач. №	№	Обозначение	Наименование	Кол. на исполн. 5.901-3.1-000200					Примечание
				01	02	03	04	05	
			Стандартные изделия						
2		Болты ГОСТ 7798-70	M16 x 50.58	12	4	4			
			M16 x 70.58		16	16	8		
			M20 x 75.58				16	16	
3		Гайки ГОСТ 15915-70	M 16.5	12	20	20	20	8	8
			M20.5				16	16	
4		Шайбы ГОСТ 1371-75	16.01	12	20	20	20	8	8
			20.01				16	16	

5.901-3.1-000200			
Изм. №	Исполн.	Дата	
Копировал: С.И.И.			Лист 2
			Формат А4

Уч. № подл.		Подл. дата	Взам. инв.	Уч. № инв.	Подл. дата	Код. № исполн. 5.901-3.1-000200					Примечания	
Формат	Страна	Лист	Обозначение		Наименование	01	02	03	04	05		
5			Промышленный		А-50-10-ТМШ-С	1						
					А-65-10-ТМШ-С	1						
					А-80-10-ТМШ-С	2	1	1				
					А-100-10-ТМШ-С	2			1	1		
					А-125-10-ТМШ-С		2	2				
					А-200-10-ТМШ-С				2	2		
5			Шпатель		М16-69x45.58							
					ГОСТ 22032-76*			4	8			
			Прочие изделия									
7			Задвижки ЗИ63р		ТУ 25-07-1249-80							

5.901-3.1-000200

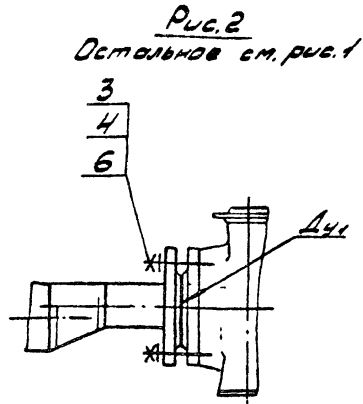
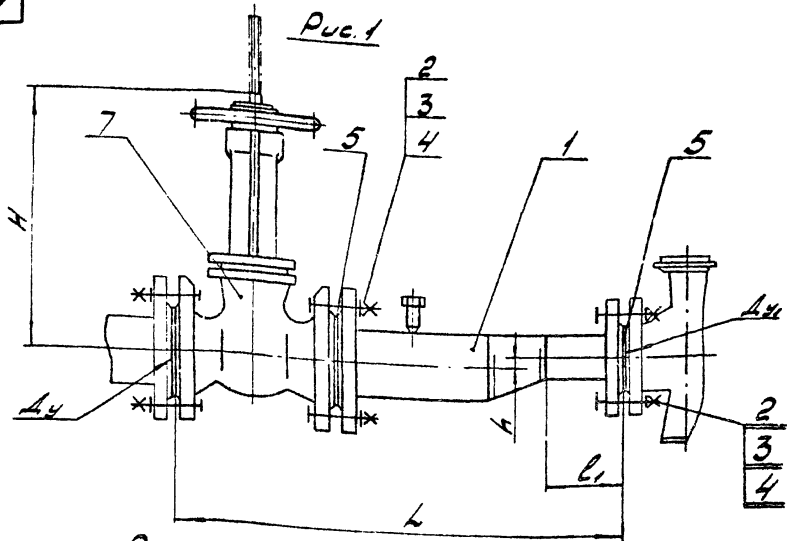
Лист 3

Уч. № подл.		Подл. дата	Взам. инв.	Уч. № инв.	Подл. дата	Код. № исполн. 5.901-3.1-000200					Примечания	
Формат	Страна	Лист	Обозначение		Наименование	01	02	03	04	05		
			80-10			1						
			100-10			1						
			125-10				1	1				
			200-10						1	1		

5.901-3.1-000200

Лист 4

9 901-31-000200С



Размеры в мм

Обозначение	Рис	Ду	Ду <sub>1</sub>	L	l <sub>1</sub>	H	h	Масса кг
5.901-31-000200	1	80	50	597	105	362	16	35,6
-01		100	65	622		435	16	49,6
-02	2	125	80	667	105	527	22	72,1
-03		200	100	737		695	55,5	152,2
-04	1							71,9
-05	2							151,7

Размеры для справок.

Изгот. проект. 1988 г. 10.01.88  
 Проверил: 10.01.88  
 Утвердил: 10.01.88  
 Подпись:

				5.901-31-000200СБ		
				Узел Всасывающая Сборочный чертеж		
Исполн. Д.Р.К.	Провер. А.Д.Б.	Дата 09.88	Лист 1	Масса	Масштаб	1:5
Рисовал А.Д.Б.	Доработал А.Д.Б.	09.88	См.	табл.		
Пров. Кудряков А.	1.01.88					
1.01.88						
Исполн. А.Д.Б.	Провер. А.Д.Б.	09.88	Лист 1	Масса	Масштаб	1:5
Рисовал А.Д.Б.	Доработал А.Д.Б.	09.88	См.	табл.		
Пров. Кудряков А.	1.01.88					
1.01.88						

Калибрщик: В.Л.

Инд. табль. Подл. вете. Взам. инв. Инв. № инв. Подл. вете.

Кол. на исп.	01	02	03	04	05	Примеч.
5.901-3.1-000300						
						Примеч. н.в.
						Аккумуляторы
13						Сборочный комплект
						Сборочные элементы
14	1					Петрубов
						-04 Петрубов 1 1
						-07 Петрубов 1 1
						-13 Петрубесс 1
15	2					Трубопровод
						-02 Трубопровод 1

5.901-3.1-000300  
 Узел  
 монтажный  
 Копировачи сдл  
 Инв. № инв. Подл. вете. Взам. инв. Инв. № инв. Подл. вете.  
 Рязань, ул. Гайдара, д. 24  
 Пров. Кудряков 1941  
 И. Копыт Власенко  
 Лист 1 из 2  
 ММСЗ СССР  
 ПО ГПУ  
 Предприятие «Машин»  
 Фабр. от АЧ

Инд. табль. Подл. вете. Взам. инв. Инв. № инв. Подл. вете.

Кол. на исп.	01	02	03	04	05	Примеч.
5.901-3.1-000300						
						Примеч. н.в.
						Трубопровод
						-03 Трубопровод 1
						-05 Трубопровод 1
						-07 Трубопровод 1
						-08 Трубопровод 1
						Стандартные изделия
3						Клапаны обратные
						рава, атные обности
						рамные чугунные
						1942 г. ГОСТ 19827-74
						50-16 1
						80-16 1
						100-16 1 1
						150-16 1 1

5.901-3.1-000300  
 Инв. № инв. Подл. вете. Взам. инв. Инв. № инв. Подл. вете.  
 Лист 8  
 Фабр. от АЧ

Имя и фамилия Подпись вате Ветеринар Имя и фамилия Подпись вате

Кол. шт.	Лист	Обозначение	Наименование	Кол. шт. исполн. 5.901-3.1-000300					Примечание
				01	02	03	04	05	
4			Болты ГОСТ 7798-70						
			M16 x 5,5.58	4					
			M16 x 60.58	4	8	4	4	4	4
			M16 x 70.58			8	8		
			M20 x 75.58					8	8
5			Гайки ГОСТ 5915-70						
			M16.5	12	12	20	20	4	4
			M20.5					16	16
6			Шайбы ГОСТ 11371-78						
			16.01	12	12	20	20	4	4
			20.01					16	16
7			Прокладки ГОСТ 15180-86						
			A-30-10-ТМКШ-С	1					
			A-50-10-ТМКШ-С	3	1	1			
			A-65-10-ТМКШ-С	3		1	1		
			A-80-10-ТМКШ-С					1	
			A-100-10-ТМКШ-С			3	3		
A-150-10-ТМКШ-С					3	3			

Имя и фамилия Подпись вате

5.901-3.1-000300

Лист

3

Копирован: Вет

Формат А4

Имя и фамилия Подпись вате Ветеринар Имя и фамилия Подпись вате

Кол. шт.	Лист	Обозначение	Наименование	Кол. шт. исполн. 5.901-3.1-000300					Примечание
				01	02	03	04	05	
8			Шайбы ГОСТ 22042-76						
			M16-Бр x 140.58	4					
			M16-Бр x 160.58		4				
			M16-Бр x 170.58			8	8		
			M20-Бр x 130.58					8	8
			Прочие узлы						
9			Займышки 3/4 65p						
			1926-07-1249-80						
			50-10	1					
			80-10		1				
			100-10			1	1		
			150-10				1	1	

Имя и фамилия Подпись вате

5.901-3.1-000300

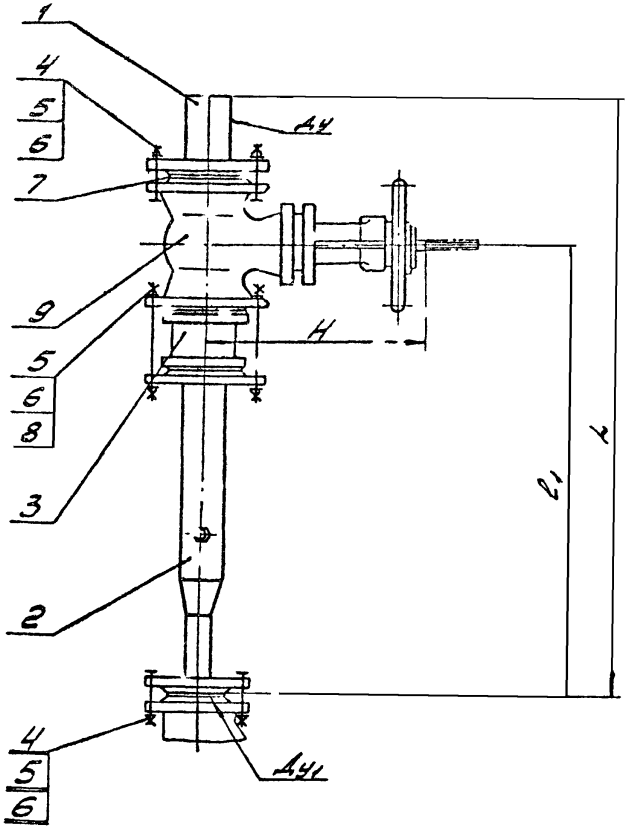
Лист

4

Копирован: Вет

Формат А4

5.901-31-000300С



Размеры в мм

Обозначение	A4	A41	L	L1	H	Масса кг
5.901-31-000300	50	32	756	559	290	34,7
-01	80	50	826	614	362	55,8
-02			861	639	435	72,3
-03		63				73,2
-04	150		926	679	600	137,2
-05		80				138,0

Размеры для справок

5.901-31-000300С				Лист	№ листа	Кол-во листов
Узел	См.	Масштаб	1:5			
ногнетонья						
Сборочный чертеж						
Исполн. В.С.С.	Провер. А.С.С.	Дата 01.89				
Узл. Чертеж	Провер. А.С.С.	Дата 09.89				
Узл. Чертеж	Провер. А.С.С.	Дата 09.89				

Узлы, детали и сборочные чертежи. Подпись, дата и номер

Инв. № п/з		Подл. и дата	Взят из	Инв. № п/з	Подл. и дата	Кал. на исполн. 5.901-31-000400					Примечания	
Элемент	Зона	П/з	Обозначение	Наименование	-	01	02	03	04	05		
				Документация								
13			5.901-31-000400/6	Сборочный чертеж		X	X	X	X	X		
				Сборочные единицы								
14	1		5.901-31-000600-01	Патрубок	1							
			-04	Патрубок		1	1					
			-07	Патрубок				1	1			
			-13	Патрубок						1		

					5.901-31-000400						
Уч. инв. № п/з	Исполн.	Подл.	Дата	Взят	Узел ногнетония					Итого	Сост.
Прод.	Кубовод	Исполн.	Дата	Взят						1	4
Исполн.	Восемь	Исполн.	Дата	Взят						1	4

Копировал: *В.С.*

Инв. № п/з		Подл. и дата	Взят из	Инв. № п/з	Подл. и дата	Кал. на исполн. 5.901-31-000400					Примечания	
Элемент	Зона	П/з	Обозначение	Наименование	-	01	02	03	04	05		
				Стандартные изделия								
2				Клапаны обратные								
				поворотные односторонние чужбинные								
				15х110/100/19327-74								
				50-16	1							
				80-16		1						
				100-16			1	1				
				150-16					1	1		
3				Болты 100/1728-70								
				M16 x 55.58	4							
				M16 x 60.58	4	8	4	4	4	4		
				M16 x 70.58			8	8				
				M20 x 75.58					8	8		

					5.901-31-000400					Итого	Сост.
Уч. инв. № п/з	Исполн.	Подл.	Дата	Взят	Копировал: <i>В.С.</i>					1	2
Прод.	Кубовод	Исполн.	Дата	Взят						1	2

Имя, фамилия, Подпись, дата, Звание, Имя, фамилия, Подпись, дата

Элемент	Зона	Пол.	Обозначение	Наименование	Код на шепухе 5.901-3.1-000400					Примечание									
					-	01	02	03	04		05								
		4		Горыш ГПТ 5-15-70°															
				М16.5	12	12	20	20	4	4									
				М20.5					16	16									
		5		Шайбы ГПТ 143° 78°															
				16.01	12	12	20	20	4	4									
				20.01					16	16									
		6		Прокладки ГПТ 15180-86															
				A-32-10-ТМКШ-С	1														
				A-50-10-ТМКШ-С	3	1	1												
				A-65-10-ТМКШ-С	3		1	1											
				A-80-10-ТМКШ-С						1									
				A-100-10-ТМКШ-С			3	3											
				A-150-10-ТМКШ-С					3	3									
		7		Шайбы ГПТ 122-12-76°															
				М16-6рх140.58	4														
				М16-6рх160.58		4													
				М16-6рх170.58					8	8									
				М20-6рх190.58						8	8								

Имя, фамилия, Подпись, дата

5.901-3.1-000400

Идет

3

Копия, дата, подпись

Формы, п. А. У.

Имя, фамилия, Подпись, дата, Звание, Имя, фамилия, Подпись, дата

Элемент	Зона	Пол.	Обозначение	Наименование	Код на шепухе 5.901-3.1-000400					Примечание									
					-	01	02	03	04		05								
				Прочие изделия															
		8		Завязки 314 55р															
				ТЧББ-07-1249-80															
				50-10	1														
				80-10		1													
				100-10				1	1										
				150-10															
		9																	

Имя, фамилия, Подпись, дата

5.901-3.1-000400

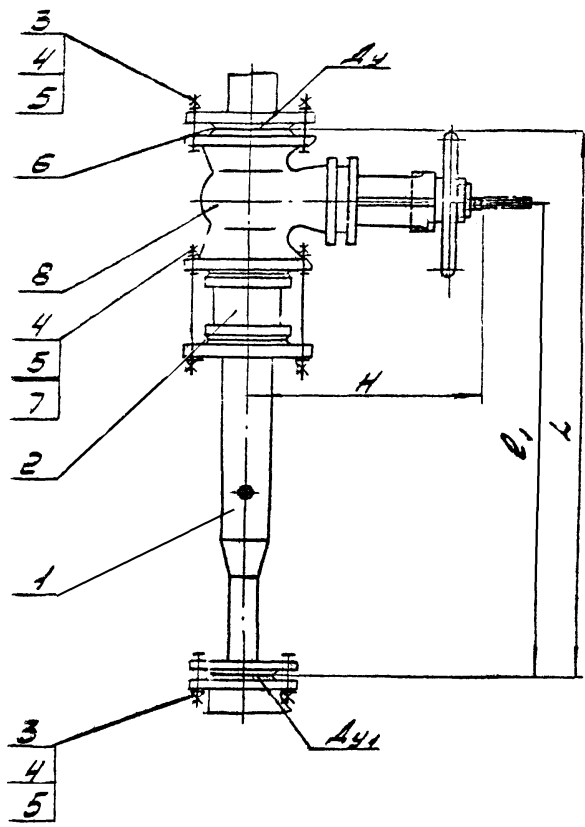
Идет

4

Копия, дата, подпись



59001-000-31-1065



Размеры в мм

Обозначение	D <sub>2</sub>	D <sub>3</sub>	L	l <sub>1</sub>	H	Масса кг
5901-31-000400	50	32	649	559	290	32,3
-01	80	50	719	614	362	52,0
-02	100		754	539	435	67,6
-03		65				68,5
-04	150					129,4
-05	80		819	679	600	130,1

Размеры для справок.

Изд. 10650. Изм. 10651. Изм. 10652. Изм. 10653. Изм. 10654. Изм. 10655. Изм. 10656. Изм. 10657. Изм. 10658. Изм. 10659. Изм. 10660.

5901-31-000 10065						
Исполн.	Н.И.Иванов	Лектор	В.И.Иванов	Инж.	М.И.Иванов	Инж.
Провер.	А.И.Иванов	Инж.	03.58			
Лектор	В.И.Иванов	Инж.	03.09			
Инж.	В.И.Иванов	Инж.	03.89			
Инж.	В.И.Иванов	Инж.	03.89			
Инж.	В.И.Иванов	Инж.	03.89			
Инж.	В.И.Иванов	Инж.	03.89			
Узел ногнетонная сборочный чертеж				Лист	Листов	1 / 1
				М.П.С.С.С.Р. РС 1171		
				Проектировщик		
Калиграфия: 0389				Формат А3		

Инв.№№№, Подл. и ватт, Взам.инв.№, Инв.№№№, Подл. и ватт

Факт. №	Взам. №	Подл.	Обозначение	Наименование	Кол. по этапам 5.901-3.1-000500									Примечание		
					-	01	02	03	04	05	06	07	08		09	
				<u>Документация</u>												
13			5.901-3.1-000500.6.6	Сборочный чертеж	X	X	X	X	X	X	X	X	X	X	X	X
				<u>Сборочные ведомости</u>												
14	1		5.901-3.1-000600 -01	Патрубок	2											
			-04	Патрубок		2	2									
			-07	Патрубок				2	2							
			-10	Патрубок						2						
			-13	Патрубок							2	2				
			-15	Патрубок									2	2		

5.901-3.1-000500

Инв.№№№	Подл. и ватт	Взам.инв.№	Инв.№№№	Подл. и ватт
5.901-3.1-000500				
<b>Компектор</b>				
				Дат. вст. в эксплуатацию
				№ № № № № № № № № №
				№ № № № № № № № № №

или, дел. с/м

Формат А4

Инв.№№№, Подл. и ватт, Взам.инв.№, Инв.№№№, Подл. и ватт

Факт. №	Взам. №	Подл.	Обозначение	Наименование	Кол. по этапам 5.901-3.1-000500									Примечание		
					-	01	02	03	04	05	06	07	08		09	
				<u>Детали</u>												
				Трубы: Ах5.10110704 75° Ах5.10110705-80°												
14	2		5.901-3.1-000002	57x2,5 L=660	1											2,28 кг
			-01	89x2,8 L=660		1										3,69 кг
			-02	89x2,8 L=640			1									3,8 кг
			-03	108x2,6 L=600				1								4,36 кг
			-04	108x2,8 L=640					1							4,43 кг
			-05	133x3,2 L=590						1						6,04 кг
			-06	159x3,2 L=550							1					6,77 кг
			-07	159x3,2 L=700								1				8,61 кг
			-08	219x4,0 L=490									1			10,59 кг
			-09	219x4,0 L=640										1		13,57 кг

5.901-3.1-000500.6.6

Инв.№№№	Подл. и ватт	Взам.инв.№	Инв.№№№	Подл. и ватт

Формат А4

Инд. л. вкл. Подл. и дата Взам. инв. Инв. л. вкл. Подл. и дата

Формат Зона	Лист	Обозначение	Наименование	Кол. на исполн. 5.901-3.1-000500									Примечание	
				-	01	02	03	04	05	06	07	08		09
			<u>Стандартные изделия</u>											
	3		Тройники ГОСТ 17376-83*											
			57x30	2										
			89x35		2	2								
			108x40				2	2						
			133x40						2					
			159x4,5							2	2			
			219x6,7									2	2	
	4		Золушки ГОСТ 17379-83*											
			57x30	1										
			89x35		1	1								
			108x40				1	1						
			133x40						1					

Инд. л. вкл. Подл. и дата 5.901-3.1-000500 Лист 3  
Копировал: В.А.Ф. формат: А4

Инд. л. вкл. Подл. и дата Взам. инв. Инв. л. вкл. Подл. и дата

Формат Зона	Лист	Обозначение	Наименование	Кол. на исполн. 5.901-3.1-000500									Примечание	
				-	01	02	03	04	05	06	07	08		09
			159x4,5							1	1			
			219x8,0									1	1	

Инд. л. вкл. Подл. и дата 5.901-3.1-000500 Лист 4  
Копировал: В.А.Ф. формат: А4



Вид	Лист	Обозначение	Наименование	Кол. из исполн. 5.901.31.000600									Примечание		
				-	01	02	03	04	05	06	07	08		09	
			Документация												
А5		5.901.31.000600.05	Сборочный чертеж	X	X	X	X	X	X	X	X	X	X		
			Детали												
			Трубы Дх S ГОСТ 10704-76 Л ГОСТ 10703-80												
БУ	1	5.901.31.000001	38x2,5 L=100	1											0,28 кг
		-01	57x2,5 L=100	1											0,34 кг
		-02	57x2,5 L=250			1									0,84 кг
		-03	76x2,8 L=100				1								0,51 кг
		-04	89x2,8 L=100					1							0,6 кг

Исполнения 10...17 - см. листы 3, 4

				5.901.31.000600							
Исполн.	Исполн.	Подп.	Ветр.	Патрубок				Дат.	Лист	Листов	
Родриг.	Ильин	Суря	03.87					19.05.88	1	1	
Пров.	Сибилков	Ильин	03.88					М. В. СССР	Р. В. Г. П. У.	Проектно-конструкторское	
Ильин	Власович	Суря	02.88	Копирован вкл				Формат А4			

Инд. лист Подп. и ветр. Ветр. и вкл. Инд. лист Подп. и ветр.

Вид	Лист	Обозначение	Наименование	Кол. из исполн. 5.901.31.000600									Примечание	
				-	01	02	03	04	05	06	07	08		09
		-05	89x2,8 L=200					1						1,19 кг
		-06	89x2,8 L=250							1				1,49 кг
		-07	108x2,8 L=100								1			0,69 кг
		-08	108x2,8 L=200									1		1,37 кг
		-09	108x2,8 L=250										1	1,71 кг
			Стандартные изделия											
	2		Фланцы ГОСТ 12820-80											
			1-32-10 Ст.20	1										
			1-50-10 Ст.20		1	1								
			1-65-10 Ст.20				1							
			1-80-10 Ст.20					1	1	1				
			1-100-10 Ст.20									1	1	1

				5.901.31.000600							
Исполн.	Исполн.	Подп.	Ветр.	Копирован вкл				Формат А4			
Родриг.	Ильин	Суря	03.87								

Инв. № подл.		Подл. и дата		Взам. инв. №		Инв. № подл.		Подл. и дата					
Формат Зона	Лист	Обозначение	Наименование	Код на исполн. 5.901-3.1-000600							Примечание		
				10	11	12	13	14	15	16		17	
			Документация										
13		5.901-3.1-000600СБ	Сварочный человек	X	X	X	X	X	X	X			
			Детали										
			Трубы А15 ГОСТ 10704-76 Д. 107110105-80										
54	1	5.901-3.1-000001-10	133x3,2 L=100	1								1,02 кг	
			- 11 133x3,2 L=200		1							2,04 кг	
			- 12 133x3,2 L=300			1						3,07 кг	
			- 13 159x3,2 L=100				1					1,23 кг	
			- 14 159x3,2 L=250					1				3,08 кг	
			- 15 219x4 L=100						1			2,18 кг	
			- 16 219x4 L=200							1		4,24 кг	
			- 17 219x4 L=350								1	7,42 кг	

5.901-3.1-000600

Итого листов 3

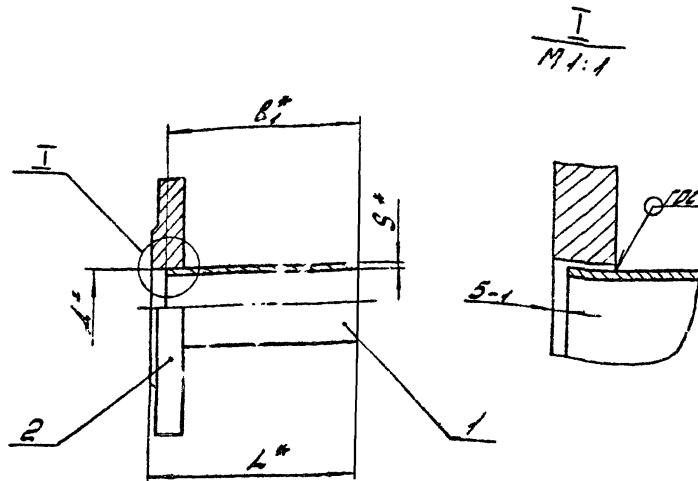
Копировал: Сух / формат А4

Инв. № подл.		Подл. и дата		Взам. инв. №		Инв. № подл.		Подл. и дата					
Формат Зона	Лист	Обозначение	Наименование	Код на исполн. 5.901-3.1-000600							Примечание		
				10	11	12	13	14	15	16		17	
			Стандартные изделия										
	2		Фланцы ГОСТ 12820-80*										
			1-125-10 Ст.20	1	1	1							
			1-150-10 Ст.20				1	1					
			1-200-10 Ст.20						1	1	1		

5.901-3.1-000600

Итого листов 4

Копировал: Сух / формат А4



Размеры в мм

Обозначение	D*	S*	L*	L1*	Масса, кг
5.901-3.1-000600-10			105	100	6,42
-11	133		205	200	7,45
-12		3,2	305	300	8,47
-13			105	100	7,85
-14	159		255	250	9,7
-15			105	100	10,11
-16	219	4	205	200	12,29
-17			355	350	15,47

Размеры в мм

Обозначение	D*	S*	L*	L1*	Масса, кг
5.901-3.1-000600	38		105	100	1,63
-01	57	2,5	255	250	2,39
-02			105	100	2,9
-03	76		255	250	3,31
-04			105	100	3,79
-05	89		205	200	4,38
-06		2,8	255	250	4,68
-07			105	100	4,69
-08	108		205	200	5,41
-09			255	250	5,78

1. Электроды типа Э42А по ГОСТ 9467-75.
2. Шероховатость обработанных поверхностей деталей выполненная без чертежа  $Ra$ .
3. Допуск перпендикулярности уплотнительной поверхности фланца относительно трубы для исполнения:

5.901-3.1-000600-09-0,25 мм  
-10;-17-0,35 мм

4.\* Размеры для справок.

5.901-3.1-000600 СБ				
Исполн.	Н. Давыд.	Подп.	Дата	Лист
Разраб.	А. Давыд.	28.09	09.89	1
Проф.	Кудряков	28.09	1989	1
Техник	Кудряков	28.09	1989	1
М. Давыд.	В. Давыд.	28.09	1989	1
М. Давыд.	В. Давыд.	28.09	1989	1

**Патрубок**  
Сборочный чертеж

Лист	Листов
1	1

ММСС СССР  
РО ГПЦ  
Проектранзентер

Копировать

Формат А3

Исполн. Давыд. Подп. Давыд. Дата 28.09.89 Лист 1

Изд. №, год, Подл. и дата, Издательство, Подл. и дата

Изд. №	Год	Подл.	Обозначение	Наименование	Кол. на исх. л. 5.901.3.1-000700									Примечание	
					01	02	03	04	05	06	07	08	09		
				Документация											
А3			5.901-3.1-000700-6	Сборочный чертеж	X	X	X	X	X	X	X	X	X	X	
				Сборочные ведомости											
А4	1		5.901-3.1-000600-02	Патрубок	1										
			-05	Патрубок		1									
			-06	Патрубок			1								
			-08	Патрубок				1							
			-09	Патрубок					1						
			-11	Патрубок						1					
			-14	Патрубок							1				

				5.901-3.1-000700						
Изд. №	Год	Подл.	Знак	Патрубок				Изд. №	Год	Подл.
09.09	80	170	3					Изд. №	Год	Подл.
09.09	80	170	3					Изд. №	Год	Подл.
09.09	80	170	3					Изд. №	Год	Подл.
09.09	80	170	3					Изд. №	Год	Подл.

Изд. №, год, Подл. и дата, Издательство, Подл. и дата

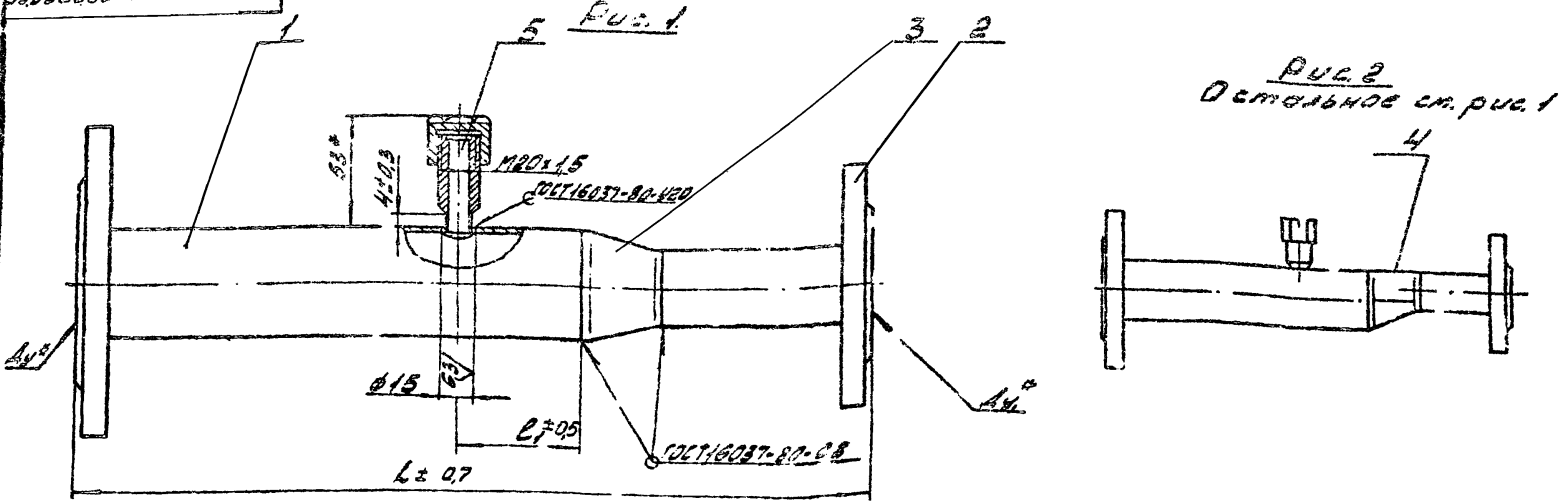
Изд. №	Год	Подл.	Обозначение	Наименование	Кол. на исх. л. 5.901.3.1-000700									Примечание	
					01	02	03	04	05	06	07	08	09		
А4	2		5.901-3.1-000600	-16 Патрубок											
				Патрубок	1										
				-01 Патрубок		1	1	1							
				-03 Патрубок					1	1		1			
				-04 Патрубок							1		1		
				-07 Патрубок									1		
				Стандартные изделия											
	3			Переходы концевые											
				трехконтурные											
				ГОСТ 17378-83"											
				K57x40-38x20	1										
				K88x35-57x30			1								
				K108x40-57x30				1							
				K108x40-75x35					1						
				K159x45-76x35									1		

				5.901-3.1-000700						
Изд. №	Год	Подл.	Знак					Изд. №	Год	Подл.
								Изд. №	Год	Подл.
								Изд. №	Год	Подл.





9.901.3.1-000700



Размеры в мм.

Обозначение	Рис.	Д <sub>н</sub> *	Д <sub>вн</sub> *	L	l <sub>1</sub>	Масса кг.
5.901-3.1-000700	1	50	32	405		4,9
-01	2	80	50	385	60	7,5
-02	1			435		7,8
-03	1	100	65	440	100	9,2
-04	2			390	60	9,8
-05	1	125	80	440	100	10,1
-06	2			410	60	12,9
-07	1	150	80	435	100	14,7
-08	1			60		15,1
-09	2	200	100	405	100	20,0

- 1 Электроды типа 242А по ГОСТ 9467-75
  2. Допуск параллельности противоположных поверхностей фланцев для исполнения:
    - 5.901-3.1-000700...-06 - 0,5 мм
    - 07...-08 - 0,7 мм
    - 09 - 0,8 мм
- 3\* Размеры для справок.

Лист 1 из 1. Проект 5.901.3.1-000700. М. 1988 г.

5.901-3.1-000700СВ				Лист	М. с. с. табл.	Масштаб
Исполн.	И. В. Сид.	Провер.	С. П. П.	1	1	1:2
Разработ.	А. В. Сид.	С. П. П.	С. П. П.			
Допол.	В. В. Сид.	С. П. П.	С. П. П.	Лист	Листов	1
Контроль	К. В. Сид.	С. П. П.	С. П. П.	М. с. с. табл. 1:2		
Исполн.	В. В. Сид.	Провер.	С. П. П.	Проект 5.901.3.1-000700		
Допол.	К. В. Сид.	С. П. П.	С. П. П.	Формат А3		

Трубопровод  
Сборочный чертеж  
Копирован с рис.