

ТИПОВАЯ ДОКУМЕНТАЦИЯ НА КОНСТРУКЦИИ
ИЗДЕЛИЯ И УЗЛЫ ЗДАНИЙ И СООРУЖЕНИЙ

СЕРИЯ 7.901-5

НЕСТАНДАРТИЗИРОВАННОЕ
ОБОРУДОВАНИЕ СТАНЦИЙ
ОЧИСТКИ ПРИРОДНЫХ И СТОЧНЫХ ВОД

ВЫПУСК 6

ОБОРУДОВАНИЕ ФТОРАТОРНЫХ УСТАНОВОК

РАБОЧИЕ ЧЕРТЕЖИ

РАЗРАБОТАНЫ:

ЦНИИЭП ИНЖЕНЕРНОГО ОБОРУДОВАНИЯ

ГЛАВНЫЙ ИНЖЕНЕР ИНСТИТУТА
А. Г. БЕТАОВ

ГЛАВНЫЙ ИНЖЕНЕР ПРОЕКТА
М. З. РЫСКИН

УТВЕРЖДЕНЫ:

ГОСГРАЖДАНСТРОЕМ СССР

ПРИКАЗ № 59 ОТ 4 ФЕВРАЛЯ 1986г.
ВВЕДЕНЫ В ДЕЙСТВИЕ ЦНИИЭП
ИНЖЕНЕРНОГО ОБОРУДОВАНИЯ
ПРИКАЗ № 10 ОТ 10 ФЕВРАЛЯ 1986г.

Содержание выпуска

Обозначение	Наименование	Стр.
	Обложка	
	Титульный лист	1
	Содержание	2
1597.00.000А	Рекомендации по применению	3
1597.00.000Б	Эжектор	
	Сборочный чертеж	4
1597.00.000	Эжектор	
	Спецификация	4
1597.00.001	Сопло	4
1597.00.002	Диффузор	5
1597.00.003	Фланец	5
1597.00.004	Гайка	5
1597.00.005	Гайка	5
1597.01.000Б	Корпус	
	Сборочный чертеж	6
1597.01.000	Корпус	
	Спецификация	6
1597.01.001	Труба	6
1597.01.002	Патрубок	6
1598.00.000Б	Ящик для выгрузки реагента	
	сборочный чертеж	7
1598.00.000	Ящик для выгрузки реагента	
	Спецификация	8
1598.00.001	Прокладка	9
1598.00.002	Зажим	9
1598.00.003	Защелка	9
1598.00.004	Накладка	9
1598.00.005	Ручка	10
1598.00.006	Ось	10
1598.01.000А	Каркас	
	Сборочный чертеж	11
1598.01.000	Каркас	
	Спецификация	8
1598.01.001	Перемычка	10
1598.01.002	Стяжка	10
1598.01.003	Крышка	12
1598.01.004	Стенка	12
1598.02.000Б	Дверца	
	Сборочный чертеж	12
1598.02.000	Дверца	
	Спецификация	13
1598.02.001	Ребро	13
1598.02.002	Створка	13
1598.02.003	Ребро	13
1599.00.000Б	Захват	
	Сборочный чертеж	14
1599.00.000	Захват	
	Спецификация	15
1599.00.001	Скоба	15
1599.00.002	Поперечина	17
1599.00.003	Распорка	16
1599.00.004	Втулка	16
1599.00.005	Распорка	16

1599.01.000Б	Прижим	
	Сборочный чертеж	15
1599.01.000	Прижим	
	Спецификация	15
1599.01.001	Охват	17
1599.01.002	Чка	17
1599.01.003	Ребра	17
1599.02.000Б	Рычаг	
	Сборочный чертеж	18
1599.02.000	Рычаг	
	Спецификация	18
1599.02.001	Ребра	18
1599.02.002	Планка	18
1600.00.000Б	Захват	
	Сборочный чертеж	19
1600.00.000	Захват	
	Спецификация	20
1600.00.001	Скоба	20
1600.00.002	Поперечина	21
1600.00.003	Втулка	21
1600.00.004	Распорка	21
1600.00.005	Распорка	21
1600.01.000Б	Прижим	
	Сборочный чертеж	20
1600.01.000	Прижим	
	Спецификация	20
1600.01.001	Охват	22
1600.01.002	Чка	22
1600.01.003	Ребра	22
1600.01.004	Ребра	22
1600.02.000Б	Рычаг	
	Сборочный чертеж	23
1600.02.000	Рычаг	
	Спецификация	23
1600.02.001	Ребра	23
1600.02.002	Планка	23
1601.00.000Б	Поплавок	
	Сборочный чертеж	24
1601.00.000	Поплавок	
	Спецификация	24
1601.00.001	Обечайка	25
1601.00.002	Крышка	25
1601.00.003	Накладка	25
1601.00.004	Серьга	25
1601.00.005	Чка	16
1601.00.006	Пробка	28
1602.00.000Б	Коллектор воздушораспределительный	
	Сборочный чертеж	26
1602.00.000	Коллектор воздушораспределительный	
	Спецификация	27
1602.00.001	Фланец	27
1602.00.002	Патрубок	27
1602.00.003	Заглушка	28
1602.00.004	Патрубок	28
1602.00.005	Патрубок	28

Оборудование фтораторных
установок.
Рекомендации по применению
1597.00.000Д

1985

Формат: А4

В выпуске разработаны чертежи эжектора, черт. 1597.00.000; ящика для выгрузки реагента, черт. 1598.00.000; захватов для фланерных барабанов V=50л и V=100л, черт. 1599.00.000 и 1600.00.000; паллавок дУ 50, дУ 70, черт. 1601.00.000 и 1601.00.000-01; коллекторов воздухораспределительных, черт. 1602.00.000, 1602.00.000-01, 1602.00.000-02, применяемых для фтораторных установок водопроводных станций.

1. Эжектор, черт. 1597.00.000 предназначен для забора порошка кремнефтористого натрия из фланерного барабана и подачи его вместе с рабочей водой в растворный бак.

Эжектор состоит из корпуса, сопла, диффузора. Он монтируется на трубопроводе давлением до 0,6 МПа. При истечении воды из сопла в камере смещения образуется вакуум. К камере подсоединяется гибкий полиэтиленовый шланг дУ 40 для забора порошка из барабана.

При работе эжектора отрегулировать оптимальный режим работы эжектора подбавляя расстояния между соплом и камерой смещения.

1.1. Давление перед соплом эжектора 0,3 МПа; расход рабочей воды 2,5...3 л/с; давление на выходе не менее 0,1...0,3 МПа; расход порошка не менее 5 кг/мин.

1597.00.000Д

Изм.	Лист	№ докум.	Подп.	Дата	ОБОРУДОВАНИЕ ФТОРАТОРНЫХ УСТАНОВОК. РЕКОМЕНДАЦИИ ПО ПРИМЕНЕНИЮ	Лист	Листов
1	Рязряв	Огнева	З			2	4
И.К.ИМТ	ХРМХИНИ	И.И.И.И.	И.И.И.И.	И.И.И.И.	ЦНИИЭП ИНЖ. ОБОРУДОВАНИЯ КО		
Ч.П.	Рысин	И.И.И.И.	И.И.И.И.	И.И.И.И.			

Формат: А4

Материал сталь 12Х18Н10Т. Допускается замена стали 12Х18Н10Т на углеродистую сталь, при этом срок службы эжектора уменьшается вследствие интенсивной коррозии.

2. Ящик для выгрузки реагента, черт. 1598.00.000, предназначен для установки в нем фланерных барабанов объемом 50л и 100л, ГОСТ 9338-74, с кремнефтористым натрием и безопасного забора порошка из барабана пневмотранспортом с помощью гибкого полиэтиленового шланга, пропускаемого в отверстие ящика через эжектор в растворный бак.

Ящик состоит из корпуса, дверей, патрубка дУ 350 для вентиляции, патрубка для пропуска гибкого полиэтиленового шланга, двух смотровых окон, облегчающих разгрузку.

2.1. Габаритные размеры ящика 1000х1200х1500 мм. Основной применяемый материал Ст.3 ГОСТ 380-71.

Допускается замена материала и сартамента при условии сохранения прочностных характеристик.

3. Захваты, черт. 1599.00.000 и 1600.00.000, предназначены для подъема и перемещения фланерных барабанов V=50л и V=100л, ГОСТ 9338-74, заполненных кремнефтористым натрием.

Захват состоит из двух прижимов, двух рычагов, поперечины, двух распорок, скобы.

3.1. Давление захвата на стенки барабана не более 0,01 МПа. Грузоподъемность захватов 100 и 150 кг. Скобы захватов предназначены для грузавого крюка грузоподъемностью 1000 кг.

Основной применяемый материал Ст.3 ГОСТ 380-71.

1597.00.000Д

Изм.	Лист	№ докум.	Подп.	Дата	Лист
					3

Допускается замена материала и сартамента при условии сохранения прочностных характеристик изделия в целом.

4. Паллавок дУ 50 и дУ 70, черт. 1601.00.000 и 1601.00.000-01, предназначены для базированной подачи кремнефтористого натрия из верхнего слоя бака в водоводы по гибким шлангам с внутренним диаметром 63 и 80 мм.

4.1. Материал винилпласт ГОСТ 9639-71/ТУ 6-05-1573-77.

5. Коллекторы воздухораспределительные трех типоразмеров, черт. 1602.00.000, 1602.00.000-01, 1602.00.000-02, предназначены для подачи и распределения воздуха через отверстия ф 4 мм с целью перемешивания раствора в баках.

Коллектор состоит из вертикального патрубка длиной 300 мм с фланцем дУ 100; горизонтального патрубка дУ 100 длиной 1500, 3350, 4300 мм; радиальных распределительных патрубков дУ 32 с отверстиями ф 4 мм, направленных вниз под углом 45° и расположенных в шахматном порядке; заглушек.

5.1. Материал полиэтилен ГОСТ 16599-83.

1597.00.000Д

Изм.	Лист	№ докум.	Подп.	Дата	Лист
					4

Копировал: Итого № 21084-10 4 Формат: А4

№ п/п	№ документа	Обозначение	Наименование	Кол-во	Примечание
<u>Документация</u>					
1/3	1597.00.000.СБ		Сборочный чертеж		
1/4	1597.00.000.Д.		Рекомендации по применению		
<u>Сборочные единицы</u>					
1/4	1	1597.01.000.	Корпус.	1	
<u>Детали</u>					
1/4	3	1597.00.001	Сопло	1	
1/4	4	1597.00.002	Диффузор	1	
1/4	5	1597.00.003	Фланец	1	
1/4	6	1597.00.004	Гайка	2	
1/4	7	1597.00.005	Гайка	1	
1/4	8	1597.00.006.	Прокладка		
			Пластина листовой С-Э	3	
			Гост 7338-77		

1597.00.000.СБ		ЭЖЕКТОР		ЛСТ	ЛСТ	ЛСТ	ЛСТ
ЦНИИЭП ИЯЖ		ОБОРУДОВАНИЯ КО		ФОРМАТ: А4			

100 001691

125/14

Неуказанные предельные отклонения размеров: Н14; н14; $\pm \frac{IT14}{2}$

1597.00.001						СОПЛО		ЛСТ	МАССА	МАСШТАБ
ЦНИИЭП ИЯЖ						ОБОРУДОВАНИЯ КО		ЛСТ	2.7	1:2
СТАЛЬ 12Х18Н10Т ГОСТ 5632-72								ЦНИИЭП ИЯЖ		
ОБОРУДОВАНИЯ КО								ФОРМАТ: А4		

1597.00.000.СБ

Паз 8

Техническая характеристика:

1. Давление перед соплом, МПа, — 0,3
2. Расход рабочей воды, л/с — 2,5...3
3. Давление на выходе, МПа, не менее — 0,1...0,3
4. Расход парашка, кг/мин, не менее — 5

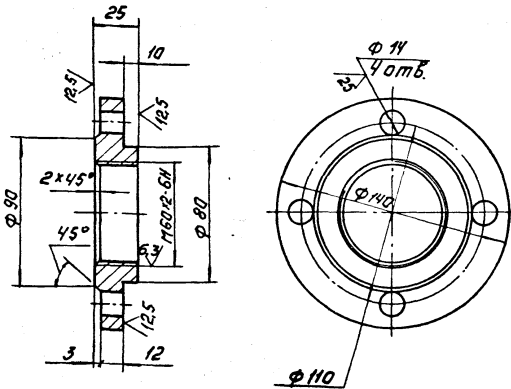
Технические требования.

1. Допускается замена стали 12Х18Н10Т на углеродистую сталь, при этом срок службы эжектора уменьшится.
- 2* Размеры для справок.
3. Отрегулировать оптимальный режим работы эжектора, подбирая расстояния между соплом и камерой смещения.
4. Диффузор (паз 4) выполнить под рукав В (В) 2,5-50-52-ч гост 18698-79.

1597.00.000.СБ						ЭЖЕКТОР		ЛСТ	МАССА	МАСШТАБ
ЦНИИЭП ИЯЖ						ОБОРУДОВАНИЯ КО		ЛСТ	11	1:2
СБОРОЧНЫЙ ЧЕРТЕЖ								ЦНИИЭП ИЯЖ		
ОБОРУДОВАНИЯ КО								ФОРМАТ: А3		

1597.00.003

✓



Неуказанные предельные отклонения размеров: $h14$;
 $h14; \pm \frac{0.14}{2}$

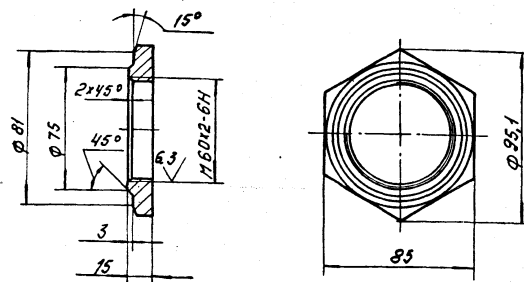
1597.00.003

Фланец

ИЗМ.	ЛИСТ	№ ДОКУМ.	ПОДП.	ДАТА	ЛИСТ	МАССА	МАСШТАБ
РАЗРАБ.	ОТЧЕТА	ЗАДАЧА	СЫСИН	12.87	1	1.4	1:2
ПРОБ.	ЗАДАЧА	ЗАДАЧА	СЫСИН		ЛИСТ	ЛИСТОВ	
Т. КОНТР.	РЫСИН				1		
Т. КО					ЦНИИЭП ИИЖ. ОБОРУДОВАНИЯ КО		
И. КОНТР.	ХРОМИКОВА				СТАЛЬ 12Х18Н10Т ГОСТ 5632-72		
ЧТБ	РЫСИН				ФОРМАТ: А4		

1597.00.005

12.5 ✓



Неуказанные предельные отклонения размеров: $h14$;
 $h14; \pm \frac{0.14}{2}$

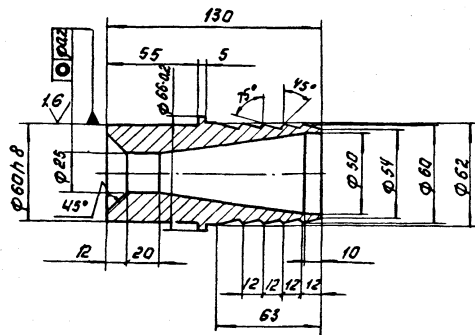
1597.00.005

Гайка

ИЗМ.	ЛИСТ	№ ДОКУМ.	ПОДП.	ДАТА	ЛИСТ	МАССА	МАСШТАБ
РАЗРАБ.	ОТЧЕТА	ЗАДАЧА	СЫСИН	12.87	1	0.3	1:2
ПРОБ.	ЗАДАЧА	ЗАДАЧА	СЫСИН		ЛИСТ	ЛИСТОВ	
Т. КОНТР.	РЫСИН				1		
Т. КО					ЦНИИЭП ИИЖ. ОБОРУДОВАНИЯ КО		
И. КОНТР.	ХРОМИКОВА				СТАЛЬ 12Х18Н10Т ГОСТ 5632-72		
ЧТБ	РЫСИН				ФОРМАТ: А4		

1597.00.002

12.5 ✓



Неуказанные предельные отклонения размеров: $h14$;
 $h14; \pm \frac{0.14}{2}$

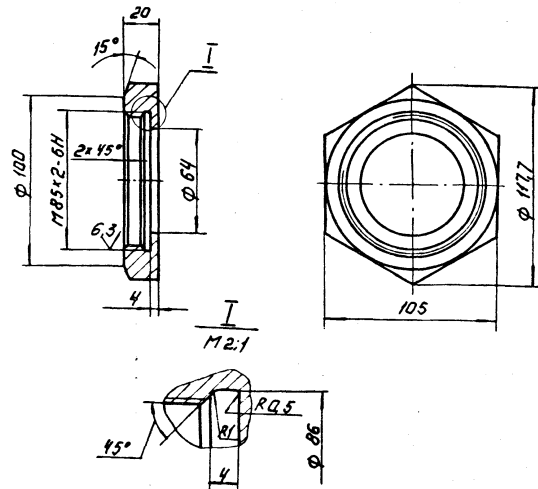
1597.00.002

Диффузор

ИЗМ.	ЛИСТ	№ ДОКУМ.	ПОДП.	ДАТА	ЛИСТ	МАССА	МАСШТАБ
РАЗРАБ.	ОТЧЕТА	ЗАДАЧА	СЫСИН	12.87	1	1.1	1:2
ПРОБ.	ЗАДАЧА	ЗАДАЧА	СЫСИН		ЛИСТ	ЛИСТОВ	
Т. КОНТР.	РЫСИН				1		
Т. КО					ЦНИИЭП ИИЖ. ОБОРУДОВАНИЯ КО		
И. КОНТР.	ХРОМИКОВА				СТАЛЬ 12А18Н10Т ГОСТ 5632-72		
ЧТБ	РЫСИН				ФОРМАТ: А4		

1597.00.004

12.5 ✓



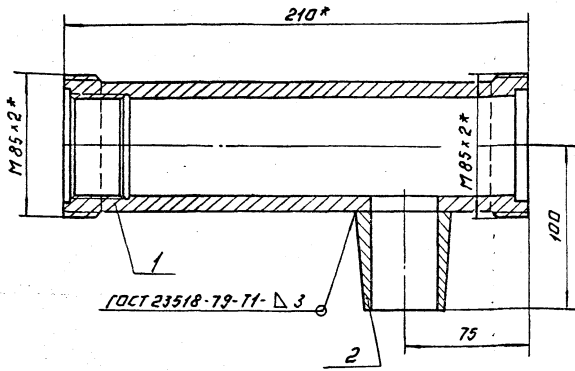
Неуказанные предельные отклонения размеров: $h14$;
 $h14; \pm \frac{0.14}{2}$

1597.00.004

Гайка

ИЗМ.	ЛИСТ	№ ДОКУМ.	ПОДП.	ДАТА	ЛИСТ	МАССА	МАСШТАБ
РАЗРАБ.	ОТЧЕТА	ЗАДАЧА	СЫСИН	12.87	1	0.7	1:2
ПРОБ.	ЗАДАЧА	ЗАДАЧА	СЫСИН		ЛИСТ	ЛИСТОВ	
Т. КОНТР.	РЫСИН				1		
Т. КО					ЦНИИЭП ИИЖ. ОБОРУДОВАНИЯ КО		
И. КОНТР.	ХРОМИКОВА				СТАЛЬ 12А18Н10Т ГОСТ 5632-72		
ЧТБ	РЫСИН				ФОРМАТ: А4		

93 000 70 2691



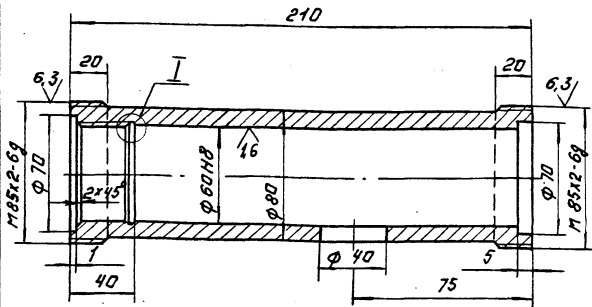
* Размеры для справок.

1597.01.000.06

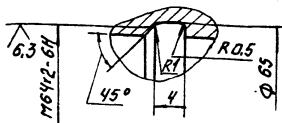
ИЗМ.	ЛИСТ	№ ДОКУМ.	ПОДП.	ДАТА	КОРПУС СБОРОЧНЫЙ ЧЕРТЕЖ.	ЛИСТ	МАССА	МАСШТАБ
РАЗРАБ.	ПРОВ.	УТВ.	ИЗМ.	ИЗМ.		3,75	1:2	
И.КОНТР.	Т.КОНТР.	ХРОМИКНИ	УТВ.	РЫСИН	ЦНИИЭП ИИЖ.	ОБОРУДОВАНИЯ КО	ФОРМАТ: А4	

100 70 2691

12,5 (✓)



I
M 2:1



Неуказанные предельные отклонения размеров: Н14; н14; ± 7/14/2

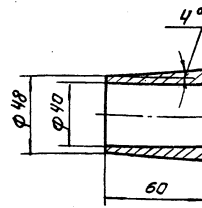
1507.01.001.

ИЗМ.	ЛИСТ	№ ДОКУМ.	ПОДП.	ДАТА	ТРУБА	ЛИСТ	МАССА	МАСШТАБ
РАЗРАБ.	ПРОВ.	УТВ.	ИЗМ.	ИЗМ.		3,4	1:2	
И.КОНТР.	Т.КОНТР.	ХРОМИКНИ	УТВ.	РЫСИН	ЦНИИЭП ИИЖ.	ОБОРУДОВАНИЯ КО	ФОРМАТ: А4	

Сталь 12x18н10т ГОСТ 5632-72

1597 01 002

12,5 (✓)



Предельные отклонения размеров: Н14; н14.

1597.01.002.

ИЗМ.	ЛИСТ	№ ДОКУМ.	ПОДП.	ДАТА	ПАТРУБОК.	ЛИСТ	МАССА	МАСШТАБ
РАЗРАБ.	ПРОВ.	УТВ.	ИЗМ.	ИЗМ.		0,35	1:2	
И.КОНТР.	Т.КОНТР.	ХРОМИКНИ	УТВ.	РЫСИН	ЦНИИЭП ИИЖ.	ОБОРУДОВАНИЯ КО	ФОРМАТ: А4	

Сталь 12x18н10т ГОСТ 5632-72

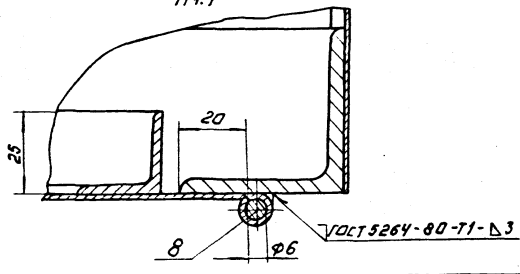
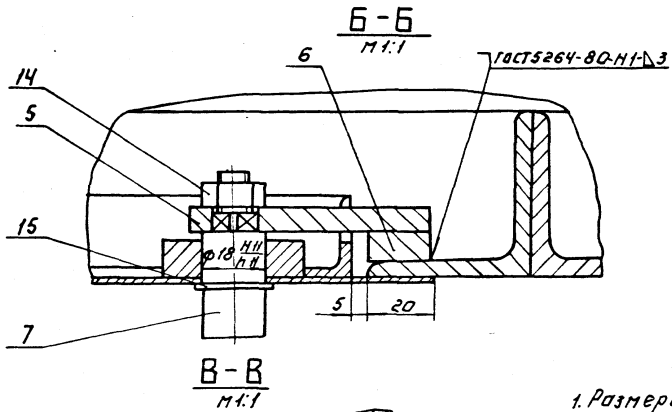
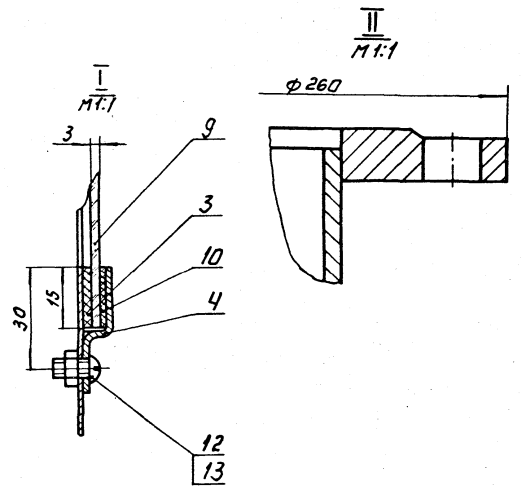
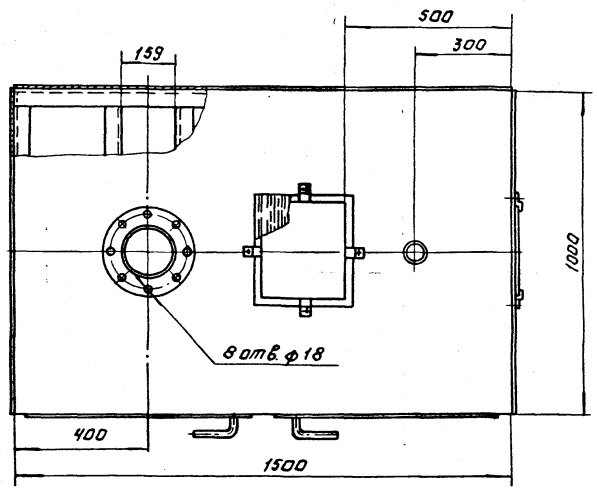
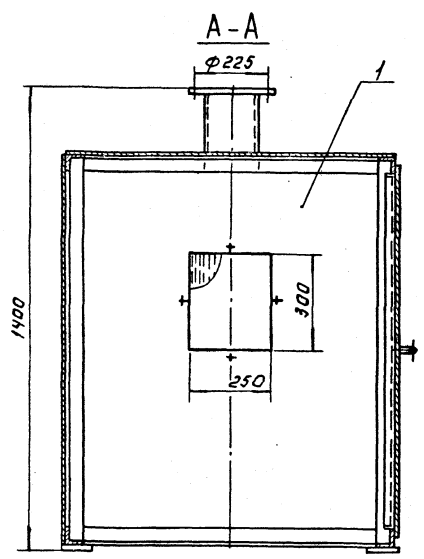
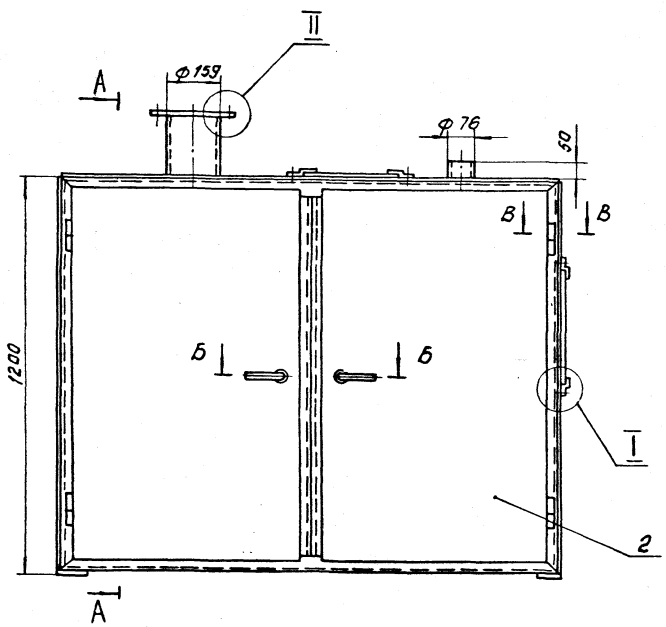
ИЗМ. ЛИСТ. № ДОКУМ. ПОДП. ДАТА

ИЗМ.	ЛИСТ	№ ДОКУМ.	ПОДП.	ДАТА	Обозначение	Наименование	Кол.	Примечание
						Документация		
И4		1597.01.000.06				Сборочный чертеж	1	
						Детали		
И4	1	1597.01.001				Труба	1	
И4	2	1597.01.002				Патрубок	1	

1597.01.000

ИЗМ.	ЛИСТ	№ ДОКУМ.	ПОДП.	ДАТА	КОРПУС	ЛИСТ	МАССА	МАСШТАБ
РАЗРАБ.	ПРОВ.	УТВ.	ИЗМ.	ИЗМ.				
И.КОНТР.	Т.КОНТР.	ХРОМИКНИ	УТВ.	РЫСИН	ЦНИИЭП ИИЖ.	ОБОРУДОВАНИЯ КО	ФОРМАТ: А4	

ФОРМАТ: А4



1. Размеры для справок.
2. Покрытие - эмали ХС-710, серая ГОСТ 9355-81 по
аргументу ХС-010 ГОСТ 9355-81.

				1598.00.000.06		ЛИТ. МАССА МАСШТАБ		
ИЗМ	ИЗМ	№ ДИЗ	ИЗМ	ДАТА	ЯЩИК ДЛЯ	ЛИТ.	МАССА	МАСШТАБ
РАЗРАБ	ГОРЯНОВ	ТОЛЧ			ВЫГРУЗКИ РЕАГЕНТА	111	1:10	
ПРОВ	РЫСИН				СВАРОЧНЫЙ ЧЕРТЕЖ.	ЛИСТ:	ЛИСТОВ:	1
И КОНТР						ЦНИИЭП НИЖ.		
И КОНТР.	ХРОМАНДИНА	1977	10.8			ОБОРУДОВАНИЯ КД		
УТВ.	РЫСИН					КОПИРОВАЛ: ЛОГИНОВА		
				21084-10 8		ФОРМАТ: А2		

Формат	Зона	Поз.	Обозначение	Наименование	кол.	Примечание
				<u>Документация</u>		
А2			1598.00.000 СБ	Сборочный чертеж		
А4			1597.00.000 Д	Рекомендации по применению Сборочные единицы		
А4	1		1598.01.000	Каркас	1	
А4	2		1598.02.000	Дверца	2	
				<u>Детали</u>		
А4	3		1598.00.001	Прокладка	2	
А4	4		1598.00.002	Зажим	8	
А4	5		1598.00.003	Защелка	2	
А4	6		1598.00.004	Накладка	2	
А4	7		1598.00.005	Ручка	2	
А4	8		1598.00.006	Ось	4	
Б4	9		1598.00.007	Окно		
				Стекло оконное 3 ГОСТ 111-78 330 h 14 x 280 h 14	2	0,72 кг
Б4	10		1598.00.008	Уплотнение Пластина, I лист ГМЖЦ, М-3 ГОСТ 7338-77 □ 15	8	0,001 кг
			1598.00.000			
Изм	Лист	№ докум	Подп.	Дата		
РЗРЯБ	Горяинов				Лит.	Лист
Пров.	Рысин				1	2
Н.Контр.	Хромихин				ЦНИИЭП инж.	
Чтв.	Рысин				Оборудования КО	

Формат А4

Формат	Зона	Поз.	Обозначение	Наименование	кол.	Примечание
				<u>Стандартные изделия</u>		
		12		Винт ВМБ-Брх10, 48,016 ГОСТ 17473-80	8	
		13		Гайка ГОСТ 5915-70		
		14		М6-БН.5.016	8	
		15		М10-БН.5.016 Шайба 18.01.016 ГОСТ 11371-78	2	
			1598.00.000			
Изм	Лист	№ докум	Подп.	Дата		
РЗРЯБ	Горяинов				Лит.	Лист
Пров.	Рысин				1	2
Н.Контр.	Хромихин				ЦНИИЭП инж.	
Чтв.	Рысин				Оборудования КО	

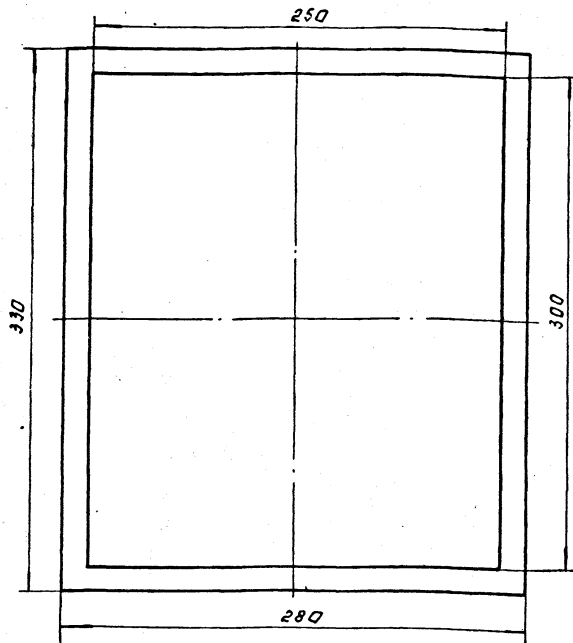
Формат: А4

Формат	Зона	Поз.	Обозначение	Наименование	кол.	Примечание
				<u>Документация</u>		
А2			1598.01.000 СБ	Сборочный чертеж		
				<u>Детали</u>		
А4	1		1598.01.001	Перемычка	4	
А4	2		1598.01.001-01	Перемычка	4	
А4	3		1598.01.002	Стойка	3	
А4	4		1598.01.002-01	Стойка	3	
А4	5		1598.01.003	Крышка	1	
А4	6		1598.01.004	Стенка	1	
Б4	7		1598.01.005	Стенка Лист Б-1,0 ГОСТ 19903-74 Ст.3 ГОСТ 16523-70 1195 h 14 x 1000 h 14	1	9,38 кг
Б4	8		1598.01.006	Пята Лист Б-5,0 ГОСТ 19903-74 Ст.3 ГОСТ 14637-79 60 h 14 x 60 h 14	4	0,14 кг
Б4	9		1598.01.007	Перемычка Шпалок 50x50x3-Б ГОСТ 8509-72 Ст.3 ст.2 ГОСТ 535-79 L = 900 h 14	4	2,1 кг
			1598.01.000			
Изм	Лист	№ докум	Подп.	Дата		
РЗРЯБ	Горяинов				Лит.	Лист
Пров.	Рысин				1	2
Н.Контр.	Хромихин				ЦНИИЭП инж.	
Чтв.	Рысин				Оборудования КО	

Формат	Зона	Поз.	Обозначение	Наименование	кол.	Примечание
Б4	10		1598.01.008	Патрубок Труба 76x3 ГОСТ 8732-78 А Ст.4кл ГОСТ 8731-74 L = 100 h 14	1	0,54 кг
Б4	11		1598.01.009	Патрубок Труба 159x5 ГОСТ 8732-78 А Ст.4кл ГОСТ 8731-74 L = 245 h 14	1	4,74 кг
				<u>Стандартные изделия</u>		
		12		Франец 1-150-2,5В ст 3 ст ГОСТ 12820-80	1	
			1598.01.000			
Изм	Лист	№ докум	Подп.	Дата		
РЗРЯБ	Горяинов				Лит.	Лист
Пров.	Рысин				1	2
Н.Контр.	Хромихин				ЦНИИЭП инж.	
Чтв.	Рысин				Оборудования КО	

Формат: А4

1598.00.001



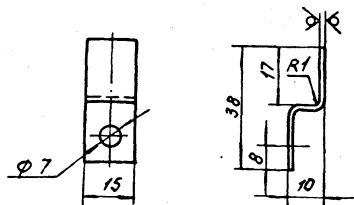
1598 00.001

ИЗМ.	ЛИСТ	ЧИСЛО	КОМУ	ПОДП.	ДАТА	НАИМ.	МАССА	МАСШТАБ
	1					ПРОКЛАДКА	0,11	1:2
РАЗРАБ.	ГОРЯНОВ					Пластина, 1 лист, ТМКЩ-М-3 ГОСТ 1338-77		
ПРОБ.	РЫСИН							
Т.КОНТР.	РЫСИН							
И.КОНТР.	ХРОМЫКИНА							
УТВ.	РЫСИН							

ЦНИИЭП ИИЖ
ОБОРУДОВАНИЯ КО
ФОРМАТ: А4

1598.00.002

12,5 ✓(✓)



1. Предельные отклонения размеров: $h_{14}; h_{14}; \pm \frac{IT_{14}}{2}$
2. Покрытие - Хим. Окс. прм. ГОСТ 9.073-77.

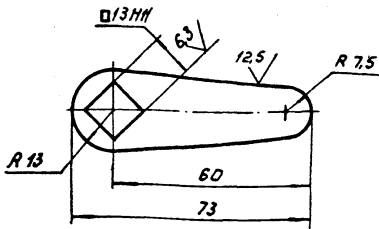
1598 00.002

ИЗМ.	ЛИСТ	ЧИСЛО	КОМУ	ПОДП.	ДАТА	НАИМ.	МАССА	МАСШТАБ
	1					ЗАЖИМ	0,005	1:1
РАЗРАБ.	ГОРЯНОВ							
ПРОБ.	РЫСИН							
Т.КОНТР.	РЫСИН							
И.КОНТР.	ХРОМЫКИНА							
УТВ.	РЫСИН							

ЦНИИЭП ИИЖ
ОБОРУДОВАНИЯ КО
ФОРМАТ: А4

1598.00.003

12,5 ✓(✓)



1. Неуказанные предельные отклонения размеров: $h_{14}; \pm \frac{IT_{14}}{2}$
2. Покрытие - Хим. Окс. прм. ГОСТ 9.073-77.

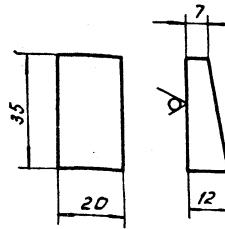
1598 00.003

ИЗМ.	ЛИСТ	ЧИСЛО	КОМУ	ПОДП.	ДАТА	НАИМ.	МАССА	МАСШТАБ
	1					ЗАЩЕЛКА	0,051	1:1
РАЗРАБ.	ГОРЯНОВ							
ПРОБ.	РЫСИН							
Т.КОНТР.	РЫСИН							
И.КОНТР.	ХРОМЫКИНА							
УТВ.	РЫСИН							

ЦНИИЭП ИИЖ
ОБОРУДОВАНИЯ КО
ФОРМАТ: А4

1598.00.004

12,5 ✓(✓)



- Предельные отклонения размеров: $h_{14}; \pm \frac{IT_{14}}{2}$

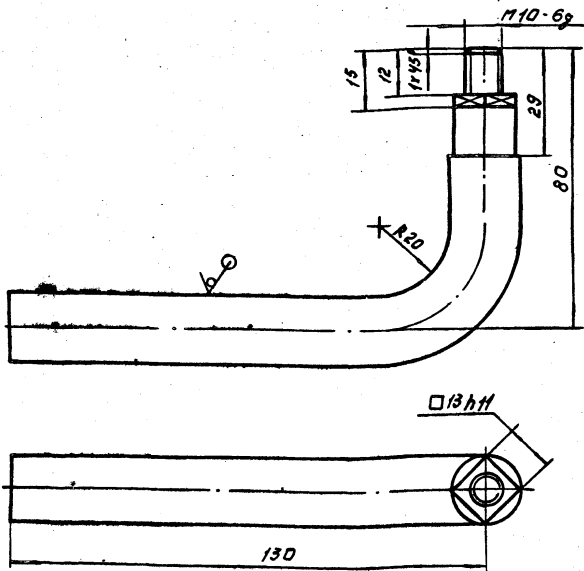
1598 00.004

ИЗМ.	ЛИСТ	ЧИСЛО	КОМУ	ПОДП.	ДАТА	НАИМ.	МАССА	МАСШТАБ
	1					НАКЛАДКА	0,052	1:1
РАЗРАБ.	ГОРЯНОВ							
ПРОБ.	РЫСИН							
Т.КОНТР.	РЫСИН							
И.КОНТР.	ХРОМЫКИНА							
УТВ.	РЫСИН							

ЦНИИЭП ИИЖ
ОБОРУДОВАНИЯ КО
ФОРМАТ: А4

1598.00.005

6.3 ✓



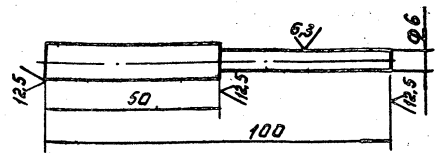
1. Неуказанные предельные отклонения размеров: $h14; \pm \frac{0.14}{2}$
2. Покрытие - Хим. Окс. Прм. ГОСТ 9.073-77.

1598.00.005

ИЗМ	ЛИСТ	№ ДОКУМ	ПОДП.	ДАТА	Ручка.	ЛИСТ	МАССА	МАСШТАБ
РАЗРАБ	ПРОБ	РЫСИН	И. КОНТР	РЫСИН		ЛИСТОВ: 1	0,49	1:1
И. КОНТР	ХРОМИКА	ЧТВ	РЫСИН	20.8.ГОСТ 2590-71		ЦНИИЭП ИИЖ	ОБОРУДОВАНИЯ КО	
Круг ст.3сп. ГОСТ 535-79						ФОРМАТ: А4		

1598.00.006

6.3 ✓



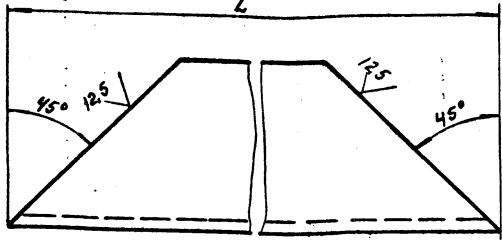
Предельные отклонения размеров: $h14; \pm \frac{0.14}{2}$

1598.00.006

ИЗМ	ЛИСТ	№ ДОКУМ	ПОДП.	ДАТА	Ось.	ЛИСТ	МАССА	МАСШТАБ
РАЗРАБ	ПРОБ	РЫСИН	И. КОНТР	РЫСИН		ЛИСТОВ: 1	0,016	1:1
И. КОНТР	ХРОМИКА	ЧТВ	РЫСИН	10.8.ГОСТ 2591-71		ЦНИИЭП ИИЖ	ОБОРУДОВАНИЯ КО	
Квадрат ст.3сп. ГОСТ 535-79						ФОРМАТ: А4		

1598.01.001

6.3 ✓



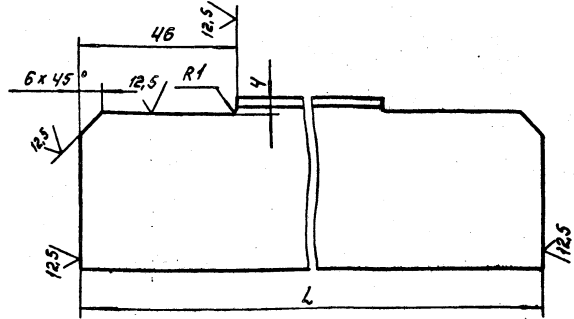
Обозначение	L, мм	масса кг
1598.01.001	1195 h14	2,78
-01	1500 h14	3,48

1598.01.001

ИЗМ	ЛИСТ	№ ДОКУМ	ПОДП.	ДАТА	Перемычка.	ЛИСТ	МАССА	МАСШТАБ
РАЗРАБ	ПРОБ	РЫСИН	И. КОНТР	РЫСИН		ЛИСТОВ: 1	см. табл.	1:1
И. КОНТР	ХРОМИКА	ЧТВ	РЫСИН	50x50x3-5-ГОСТ 8509-72		ЦНИИЭП ИИЖ	ОБОРУДОВАНИЯ КО	
Чуглок ст.3сп.3-ГОСТ 535-79						ФОРМАТ: А4		

1598.01.002

6.3 ✓



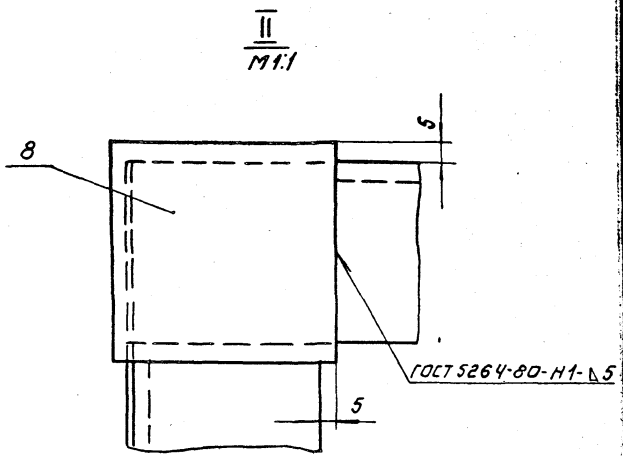
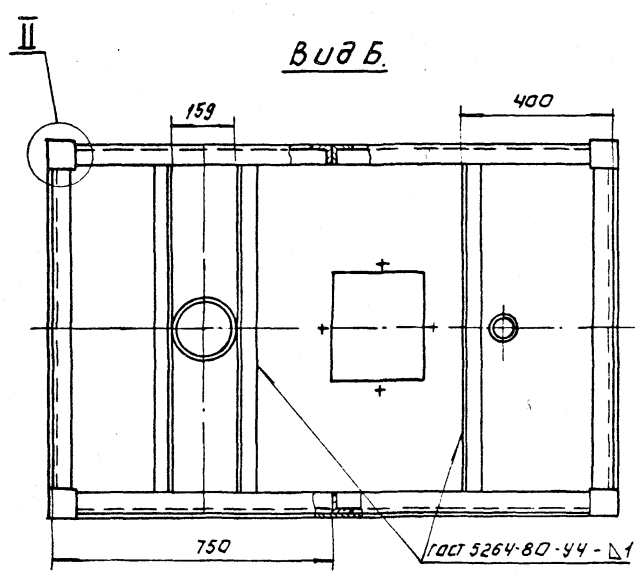
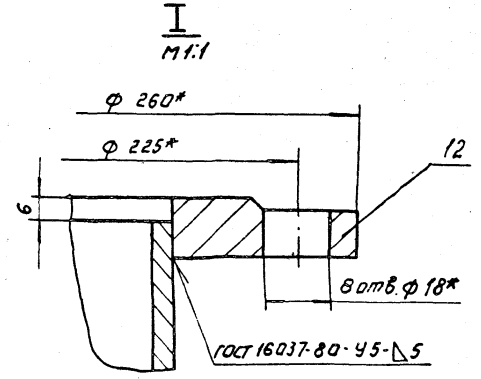
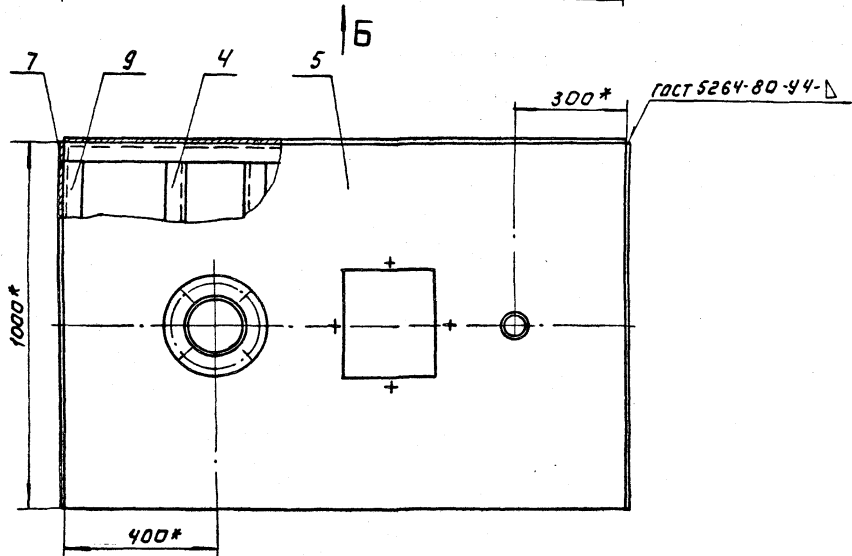
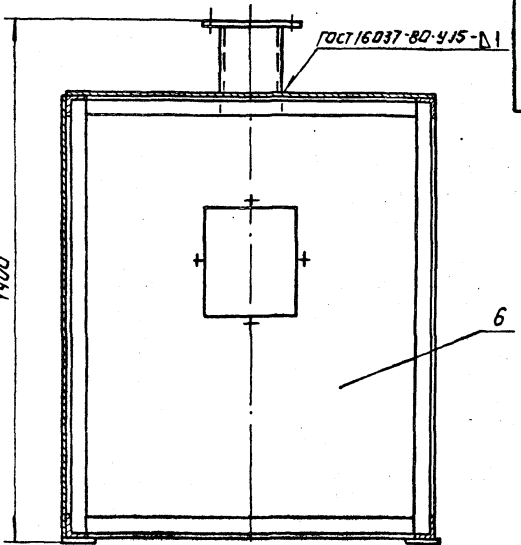
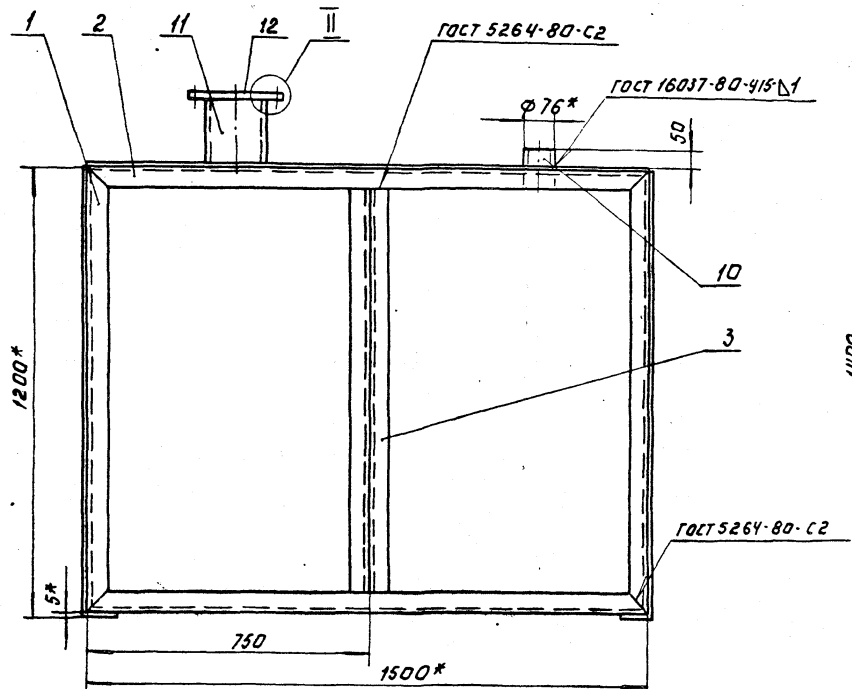
Обозначение	L, мм	масса кг
1598.01.002	1187 h14	2,75
-01	992 h14	2,3

1598.01.002

ИЗМ	ЛИСТ	№ ДОКУМ	ПОДП.	ДАТА	Стойка.	ЛИСТ	МАССА	МАСШТАБ
РАЗРАБ	ПРОБ	РЫСИН	И. КОНТР	РЫСИН		ЛИСТОВ: 1	см. табл.	1:1
И. КОНТР	ХРОМИКА	ЧТВ	РЫСИН	50x50x3-5-ГОСТ 8509-72		ЦНИИЭП ИИЖ	ОБОРУДОВАНИЯ КО	
Чуглок ст.3сп.3-ГОСТ 535-79						ФОРМАТ: А4		

Предельные отклонения размеров: $h14; \pm \frac{0.14}{2}$

9100010.8661

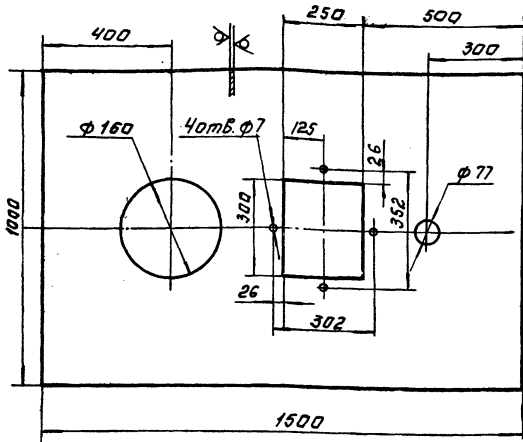


- 1. * Размеры для справок.
- 2. Предельные отклонения размеров: $\pm \frac{IT14}{2}$
- 3. Покрытие - эмаль ХС-710, серая ГОСТ 9355-81 по грунту ХС-010 ГОСТ 9355-81.

				1598.01.000.С6			
ИЗМ.	ЛИСТ	№ ДОКУМ.	ПОДП.	ДАТА	КАРКАС	ЛИСТ	МАССА
РАЗРАБ.	ГОРЯНОВ	Толы				87	1:10
ПРОВ.	РЫСИН				СБОРОЧНЫЙ ЧЕРТЕЖ.	ЛИСТ	ЛИСТОВ
И. КОНТР.	ХРОМАХИНА	2072	11	14.81		ШНИЭП ИИЖ. ОБЪЕДИНЕНИЯ, КО	
ЧТВ.	РЫСИН					ФОРМАТ. А2.	
				КОПИРОВАЛА: ЛОГИНОВА			
				21084-10 12			

1598.01.003

12,5 (M)



Предельные отклонения размеров: $n14; h14; \pm \frac{IT14}{2}$

1598.01.003

Крышка

ЛНТ. МАССА/МАСШТАБ

11 1:10

ЛНСТ. ЛНСТОВ. 1

ЦНИИЭП ИИЖ.

ОБОРУДОВАНИЯ КО

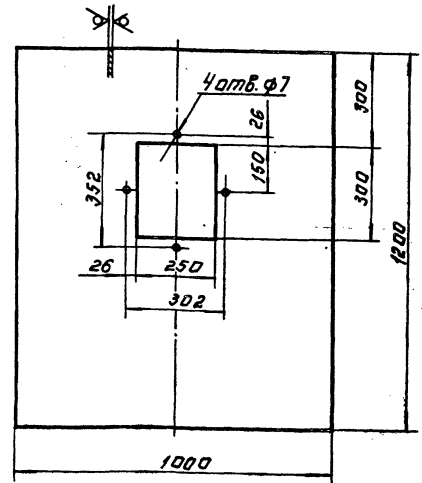
ФОРМАТ. А4

ИЗМ. ЛНСТ. ЧИ. ДОКУМ. ПОДП. ДАТА
 РАЗРАБ. ПОРЯННОВ *12.25*
 ПРОВ. РЫСИН *12.25*
 С. КОНТ. РЫСИН
 И. КОНТ. ХРОМКИНА *12.25*
 ЧТБ. РЫСИН

Лист Б-1.0 ГОСТ 19903-74
 СТ. 3 ГОСТ 16523-70

1598.01.004

12,5 (M)



Предельные отклонения размеров: $n14; h14; \pm \frac{IT14}{2}$

1598.01.004

Стенка

ЛНТ. МАССА/МАСШТАБ

8,8 1:10

ЛНСТ. ЛНСТОВ. 1

ЦНИИЭП ИИЖ.

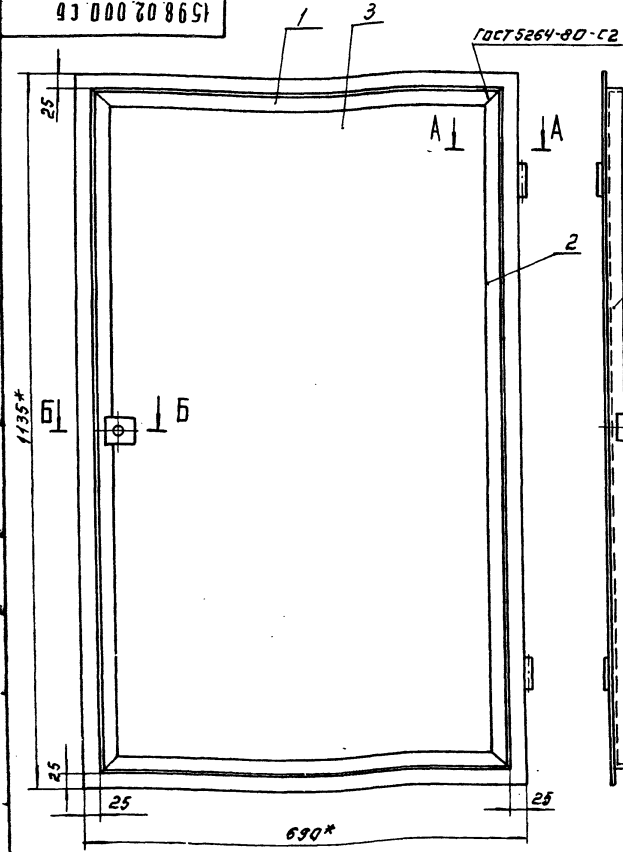
ОБОРУДОВАНИЯ КО

ФОРМАТ. А4

ИЗМ. ЛНСТ. ЧИ. ДОКУМ. ПОДП. ДАТА
 РАЗРАБ. ПОРЯННОВ *12.25*
 ПРОВ. РЫСИН *12.25*
 С. КОНТ. РЫСИН
 И. КОНТ. ХРОМКИНА *12.25*
 ЧТБ. РЫСИН

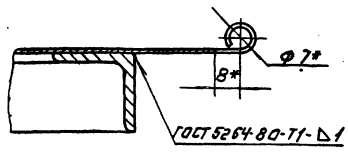
Лист Б-1.0 ГОСТ 19903-74
 СТ. 3 ГОСТ 16523-70

1598.02.000.06

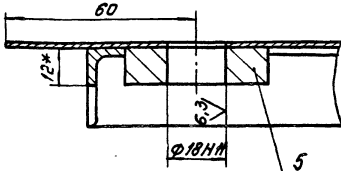


1* размеры для справок.
 2 Неуказанные предельные отклонения
 размеров: $\pm \frac{IT14}{2}$

A-A
 1:1



Б-Б
 1:1



1598.02.000.06

Аверца

ЛНТ. МАССА/МАСШТАБ

10,1 1:5

ЛНСТ. ЛНСТОВ. 1

ЦНИИЭП ИИЖ.

ОБОРУДОВАНИЯ КО

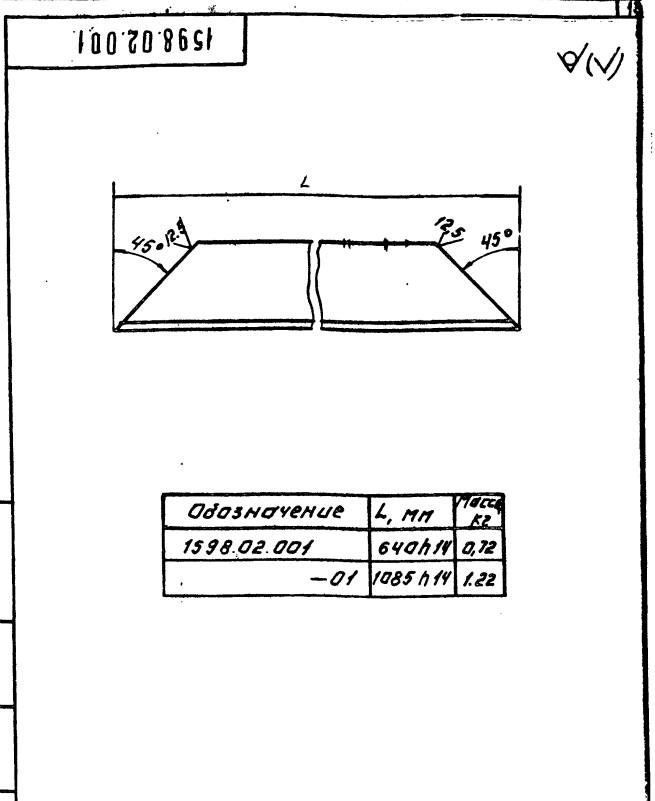
ИЗМ. ЛНСТ. ЧИ. ДОКУМ. ПОДП. ДАТА
 РАЗРАБ. ПОРЯННОВ *12.25*
 ПРОВ. РЫСИН *12.25*
 С. КОНТ. РЫСИН
 И. КОНТ. ХРОМКИНА *12.25*
 ЧТБ. РЫСИН

Лист Сборочный чертеж.

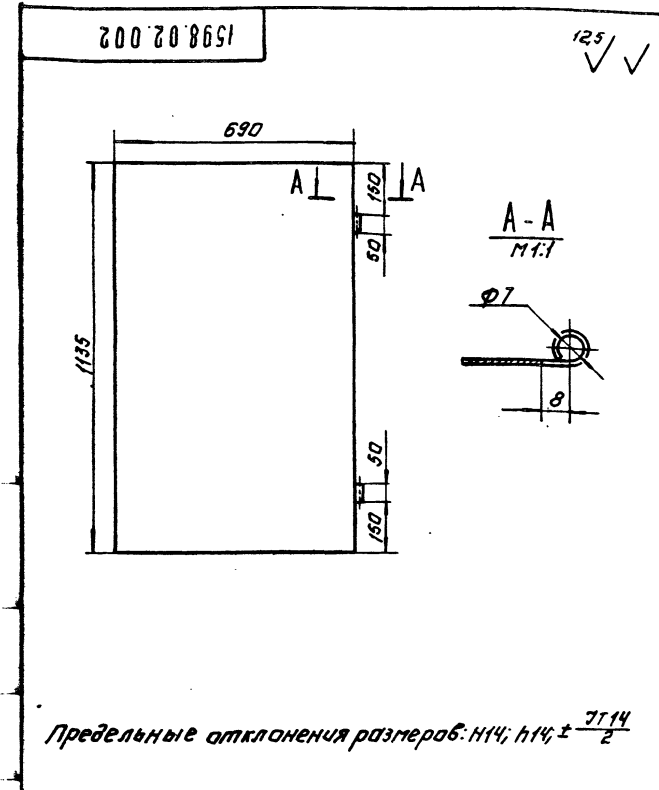
21084-10 13 ФОРМАТ. А3

Лист	№ док.	Обозначение	Наименование	Кол.	Примечание
			<u>Документация</u>		
23		1598.02.000.06	Оборочный чертеж		
			<u>Детали</u>		
24	1	1598.02.001	Ребра	2	
24	2	1598.02.001-01	Ребра	1	
24	3	1598.02.002	Створка	1	
24	4	1598.02.003	Ребра	1	
29	5	1598.02.004	Бабышка		
			Б-12.0 ГОСТ 19903-74 Лист 3 ГОСТ 1637-79		
			45x114x45 H14	1	0,19 кг

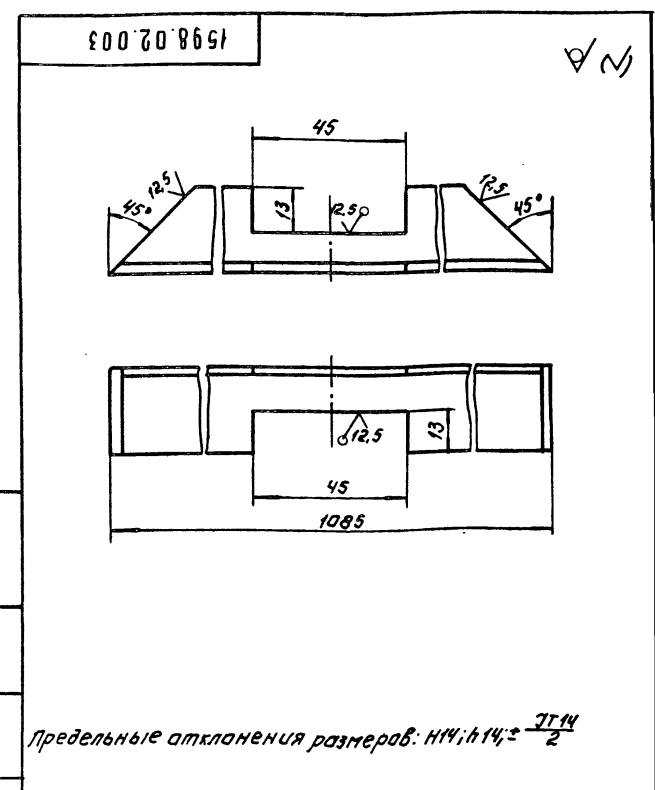
1598.02.000					
ИЗМ.	ЛИСТ	№ ДОКУМ.	ИЗДАНИЕ	ДАТА	
РАЗРАБ.	ПРОВ.	РЫСИН			
И. КОНТР.	УТВ.	РЫСИН			
ДВЕРЦА			ЛИСТ	ЛИСТОВ	
			ЦНИИЭП ИИЖ. ОБОРУДОВАНИЯ КО		
			ФОРМАТ: А4		



1598.02.001					
ИЗМ.	ЛИСТ	№ ДОКУМ.	ИЗДАНИЕ	ДАТА	
РАЗРАБ.	ПРОВ.	РЫСИН			
И. КОНТР.	УТВ.	РЫСИН			
РЕБРО			ЛИСТ	ЛИСТОВ	
			ЦНИИЭП ИИЖ. ОБОРУДОВАНИЯ КО		
			ФОРМАТ: А4		

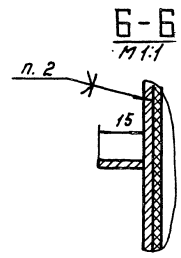
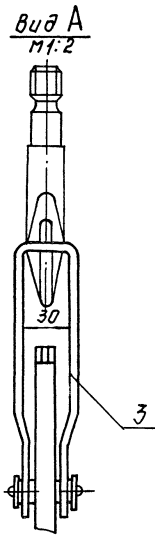
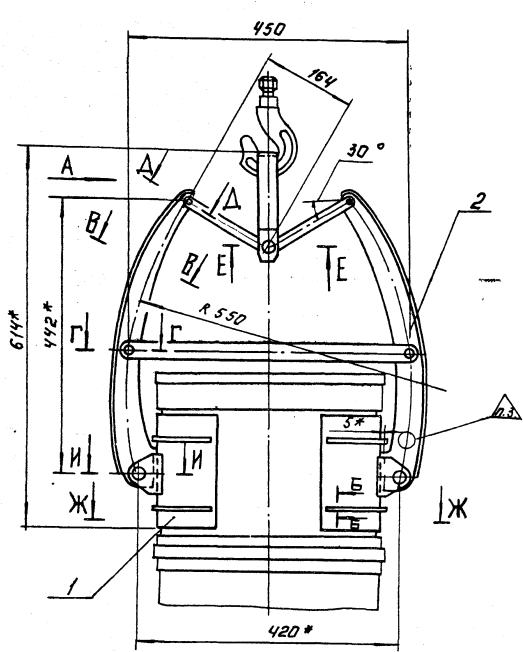


1598.02.002					
ИЗМ.	ЛИСТ	№ ДОКУМ.	ИЗДАНИЕ	ДАТА	
РАЗРАБ.	ПРОВ.	РЫСИН			
И. КОНТР.	УТВ.	РЫСИН			
СТВОРКА			ЛИСТ	ЛИСТОВ	
			ЦНИИЭП ИИЖ. ОБОРУДОВАНИЯ КО		
			ФОРМАТ: А4		

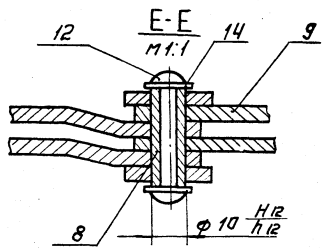
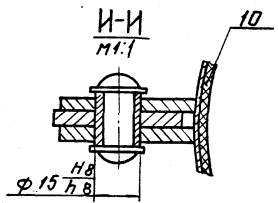
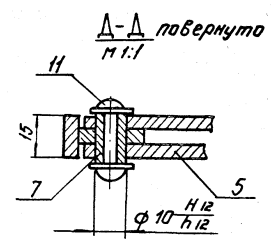
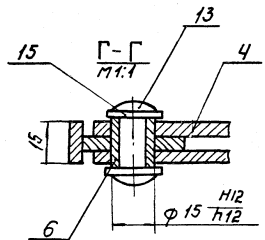
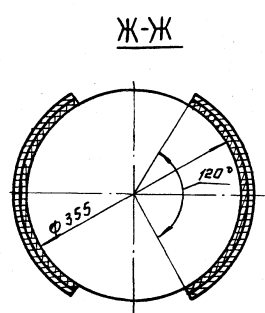
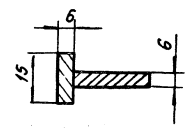


1598.02.003					
ИЗМ.	ЛИСТ	№ ДОКУМ.	ИЗДАНИЕ	ДАТА	
РАЗРАБ.	ПРОВ.	РЫСИН			
И. КОНТР.	УТВ.	РЫСИН			
РЕБРО			ЛИСТ	ЛИСТОВ	
			ЦНИИЭП ИИЖ. ОБОРУДОВАНИЯ КО		
			ФОРМАТ: А4		

1599.00.0000.0661



Б-Б повернуто М 1:1



Техническая характеристика.

1. Захват предназначен для подъема фанерных барабанов V=50 л. ГОСТ 9338-74, заполненных кремнефтористым натрием.
2. Давление на стенки, МПа, не более - 0,01
3. Грузоподъемность захвата, кг - 100
4. Скоба захвата предназначена для прочности грузоподъемности, кг - 1000.

Технические требования.

1. Размеры для справок, кроме.*
2. Клей 88НП ТУ38-105540-85.
3. Клеить после заводских испытаний (усилие-100кг) с указанием номера, грузоподъемности и даты испытаний.
4. Покрытие-эмаль ХС-710, серия ГОСТ 9355-81 на грунт ХС-010 ГОСТ 9355-81.

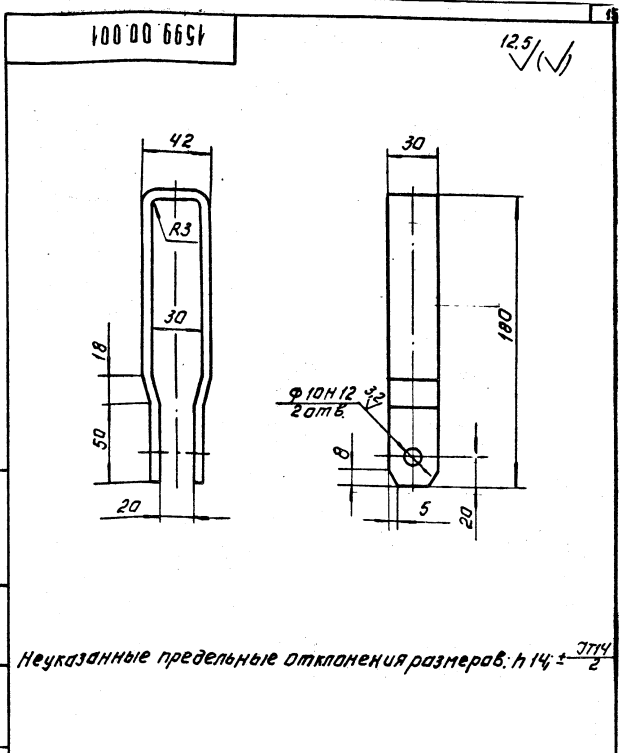
				1599.00.0000.0661			
				ЗАХВАТ		Лист 8.8 из 15	
				СБОРОЧНЫЙ ЧЕРТЕЖ.		Лист 8.8 из 15	
						ЦНИИЭП ИНЖ. ОБРАЗОВАНИЯ КО	
						КОПИРОВАЛ. ЛОГИНОВА	
						21084-10 15 ФОРМАТ А2	

Лист	Поз.	Обозначение	Наименование	кол	Примечание
<u>Документация</u>					
Л2		1599.00.000 СБ	Сборочный чертеж		
Л4		1597.00.000 А	Рекомендации по применению		
<u>Сборочные единицы</u>					
Л4	1	1599.01.000.	Прижим	2	
Л4	2	1599.02.000	Рычаг	2	
<u>Детали</u>					
Л4	3	1599.00.001	Скоба	1	
Л4	4	1599.00.002	Паперечина	2	
Л4	5	1599.00.003	Распорка	2	
Л4	6	1599.00.004	Втулка	4	
Л4	7	1599.00.004-01	Втулка	2	
Л4	8	1599.00.004-02	Втулка	1	
Л4	9	1599.00.005	Распорка	2	
Л4	10	1599.00.006	Накладка		
Пластина I. Листинки-с3					
Гост 7338-77					
		(200x380) h 14	2	0,8 кг	
<u>Стандартные изделия</u>					
Защелки Гост 10299-80					
	11	5x2800	2		
	12	5x4200	1		
	13	8x3400	4		
Шайбы Гост 11371-78					
	14	5.01.01	6		
	15	8.01.01	8		

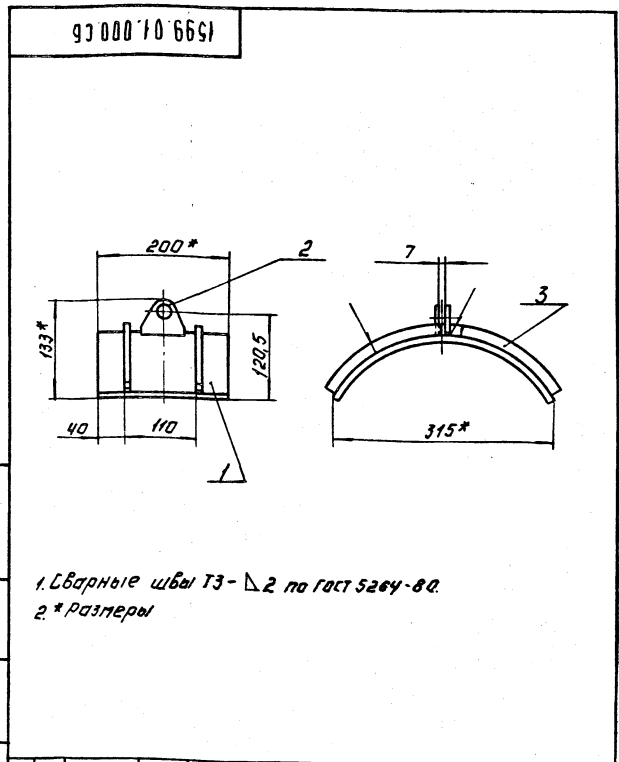
ИЗМ. Лист		№ докум.	Подп.	Дата	1599.00.000.	Лист	Листов	ЦНИИЭП ИИЖ ОБОРУДОВАНИЯ КО
РАЗРАБ.		ИГНЕВА	Защел					
ПРОВ.		РЫСИН						
И. КОНТР.		ХРОМИХИНА	М.И.С.	12.85				

Лист	Поз.	Обозначение	Наименование	кол	Примечание
<u>Документация</u>					
Л4		1599.01.000 СБ	Сборочный чертеж	1	
<u>Детали</u>					
Л4	1	1599.01.001	Охват.	1	
Л4	2	1599.01.002	Уха.	2	
Л4	3	1599.01.003.	Ребра.	2	

ИЗМ. Лист		№ докум.	Подп.	Дата	1599.01.000.	Лист	Листов	ЦНИИЭП ИИЖ ОБОРУДОВАНИЯ КО
РАЗРАБ.		ИГНЕВА	Защел					
ПРОВ.		РЫСИН						
И. КОНТР.		ХРОМИХИНА	М.И.С.	12.85				



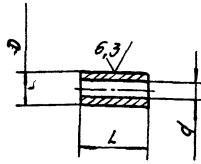
ИЗМ. Лист		№ докум.	Подп.	Дата	1599.00.001	Лист	Листов	ЦНИИЭП ИИЖ ОБОРУДОВАНИЯ КО
РАЗРАБ.		ИГНЕВА	Защел					
ПРОВ.		РЫСИН						
И. КОНТР.		ХРОМИХИНА	М.И.С.	12.85				



ИЗМ. Лист		№ докум.	Подп.	Дата	1599.01.000 СБ	Лист	Листов	ЦНИИЭП ИИЖ ОБОРУДОВАНИЯ КО
РАЗРАБ.		ИГНЕВА	Защел					
ПРОВ.		РЫСИН						
И. КОНТР.		ХРОМИХИНА	М.И.С.	12.85				

1599.00.004

12,5 (✓)



Обозначение	РАЗМЕРЫ в мм			Масса, кг
	D	d	L	
1599.00.004	15h12	8,5	20	0,02
-01	10h12	5,5	20	0,09
-02	10h12	5,5	40	0,019

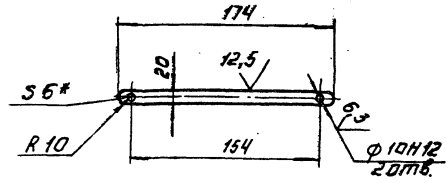
Неуказанные предельные отклонения размеров: Н14/н14.

1599.00.004

ИЗМ.	ЛИСТ	№ ДОКУМ.	ПОДП.	ДАТА	Втулка	ЛИСТ	МАССА	МАШТАБ
РАЗРАБ.	УТВЕРЖ.	ПРОБ.	ЗАКОН.	ИЗМ.		ЛИСТ	СМ.	ТАБА
И.КОНТР.	И.КОНТР.	И.КОНТР.	И.КОНТР.	И.КОНТР.	ЦНИИЭП ИИЖ	И.КОНТР.	И.КОНТР.	И.КОНТР.
И.КОНТР.	И.КОНТР.	И.КОНТР.	И.КОНТР.	И.КОНТР.	ОБОРУДОВАНИЯ КО	И.КОНТР.	И.КОНТР.	И.КОНТР.
И.КОНТР.	И.КОНТР.	И.КОНТР.	И.КОНТР.	И.КОНТР.	ФОРМАТ: А4	И.КОНТР.	И.КОНТР.	И.КОНТР.

500.00.6651

12,5 (✓)



1. * Размеры для справок.

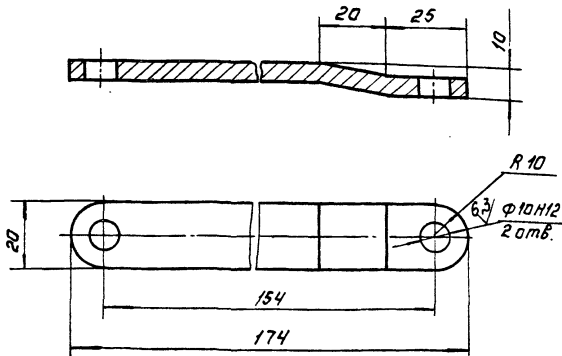
2. Неуказанные предельные отклонения размеров: Н14/н14 ± 2/2

1599.00.005

ИЗМ.	ЛИСТ	№ ДОКУМ.	ПОДП.	ДАТА	Распорка	ЛИСТ	МАССА	МАШТАБ
РАЗРАБ.	УТВЕРЖ.	ПРОБ.	ЗАКОН.	ИЗМ.		ЛИСТ	СМ.	ТАБА
И.КОНТР.	И.КОНТР.	И.КОНТР.	И.КОНТР.	И.КОНТР.	ЦНИИЭП ИИЖ	И.КОНТР.	И.КОНТР.	И.КОНТР.
И.КОНТР.	И.КОНТР.	И.КОНТР.	И.КОНТР.	И.КОНТР.	ОБОРУДОВАНИЯ КО	И.КОНТР.	И.КОНТР.	И.КОНТР.
И.КОНТР.	И.КОНТР.	И.КОНТР.	И.КОНТР.	И.КОНТР.	ФОРМАТ: А4	И.КОНТР.	И.КОНТР.	И.КОНТР.

500.00.6651

12,5 (✓)



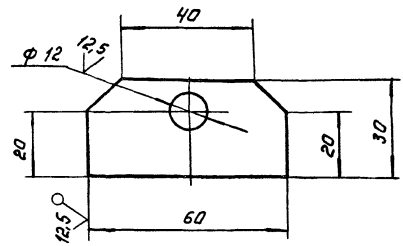
Неуказанные предельные отклонения размеров: Н14/н14 ± 2/2

1599.00.003

ИЗМ.	ЛИСТ	№ ДОКУМ.	ПОДП.	ДАТА	Распорка	ЛИСТ	МАССА	МАШТАБ
РАЗРАБ.	УТВЕРЖ.	ПРОБ.	ЗАКОН.	ИЗМ.		ЛИСТ	СМ.	ТАБА
И.КОНТР.	И.КОНТР.	И.КОНТР.	И.КОНТР.	И.КОНТР.	ЦНИИЭП ИИЖ	И.КОНТР.	И.КОНТР.	И.КОНТР.
И.КОНТР.	И.КОНТР.	И.КОНТР.	И.КОНТР.	И.КОНТР.	ОБОРУДОВАНИЯ КО	И.КОНТР.	И.КОНТР.	И.КОНТР.
И.КОНТР.	И.КОНТР.	И.КОНТР.	И.КОНТР.	И.КОНТР.	ФОРМАТ: А4	И.КОНТР.	И.КОНТР.	И.КОНТР.

500.00.1091

12,5 (✓)



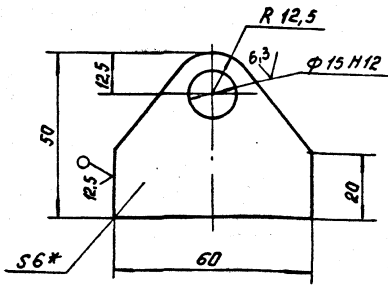
Предельные отклонения размеров: Н14/н14 ± 2/2

1601.00.005

ИЗМ.	ЛИСТ	№ ДОКУМ.	ПОДП.	ДАТА	Ухо	ЛИСТ	МАССА	МАШТАБ
РАЗРАБ.	УТВЕРЖ.	ПРОБ.	ЗАКОН.	ИЗМ.		ЛИСТ	СМ.	ТАБА
И.КОНТР.	И.КОНТР.	И.КОНТР.	И.КОНТР.	И.КОНТР.	ЦНИИЭП ИИЖ	И.КОНТР.	И.КОНТР.	И.КОНТР.
И.КОНТР.	И.КОНТР.	И.КОНТР.	И.КОНТР.	И.КОНТР.	ОБОРУДОВАНИЯ КО	И.КОНТР.	И.КОНТР.	И.КОНТР.
И.КОНТР.	И.КОНТР.	И.КОНТР.	И.КОНТР.	И.КОНТР.	ФОРМАТ: А4	И.КОНТР.	И.КОНТР.	И.КОНТР.

1599.01.002

✓ (✓)



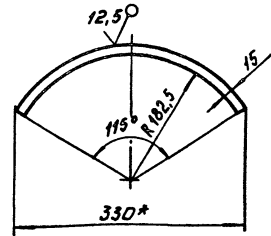
- * Размеры для справок.
- Неуказанные предельные отклонения размеров: $IT_{14} \pm \frac{IT_{14}}{2}$

1599.01.002

ИЗМ.	ЛИСТ	№ ДОКУМ.	ПОДП.	ДАТА	ЛИСТ	МАССА	МАСШТАБ
					У х 0	0,11	1:1
РАЗРАБ.	ИГНЕВА		30.08.79				
ПРОВ.	ЗАГОЗИН		30.08.79				
У.КОНТР.	РЫБИЧ		30.08.79				
Т.КОНТР.	ТРАДСКИЙ		30.08.79				
Н.КОНТР.	ХРОМИХИНА		30.08.79				
ЧТБ	РЫБИЧ		30.08.79				
Лист					Б-2 ГОСТ 19903-74 СТ.3 ГОСТ 14637-79		
					ЦНИИЭП ИНЖ. ОБОРУДОВАНИЯ КО		
ФОРМАТ А4							

1599.01.003

✓ (✓)



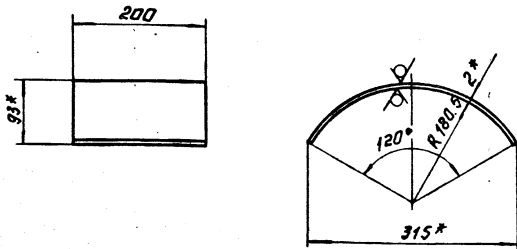
- * Размеры для справок.
- Предельные отклонения размеров: $IT_{14} \pm \frac{IT_{14}}{2}$

1599.01.003

ИЗМ.	ЛИСТ	№ ДОКУМ.	ПОДП.	ДАТА	ЛИСТ	МАССА	МАСШТАБ
					РЕБРО	0,23	1:5
РАЗРАБ.	ИГНЕВА		30.08.79				
ПРОВ.	ЗАГОЗИН		30.08.79				
У.КОНТР.	РЫБИЧ		30.08.79				
Т.КОНТР.	ТРАДСКИЙ		30.08.79				
Н.КОНТР.	ХРОМИХИНА		30.08.79				
ЧТБ	РЫБИЧ		30.08.79				
Лист					Б-2 ГОСТ 19903-74 СТ.3 ГОСТ 14637-79		
					ЦНИИЭП ИНЖ. ОБОРУДОВАНИЯ КО		
ФОРМАТ А4							

1599.01.004

12.5 (✓)



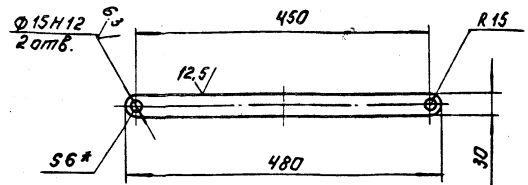
- * Размеры для справок.
- Предельные отклонения размеров: $IT_{14} \pm \frac{IT_{14}}{2}$

1599.01.004

ИЗМ.	ЛИСТ	№ ДОКУМ.	ПОДП.	ДАТА	ЛИСТ	МАССА	МАСШТАБ
					ОХВАТ	0,3	1:5
РАЗРАБ.	ИГНЕВА		30.08.79				
ПРОВ.	ЗАГОЗИН		30.08.79				
У.КОНТР.	РЫБИЧ		30.08.79				
Т.КОНТР.	ТРАДСКИЙ		30.08.79				
Н.КОНТР.	ХРОМИХИНА		30.08.79				
ЧТБ	РЫБИЧ		30.08.79				
Лист					Б-2 ГОСТ 19903-74 СТ.3 ГОСТ 14637-79		
					ЦНИИЭП ИНЖ. ОБОРУДОВАНИЯ КО		
ФОРМАТ А4							

1599.00.002

✓ (✓)



- * Размеры для справок.
- Неуказанные предельные отклонения размеров: $IT_{14} \pm \frac{IT_{14}}{2}$

1599.00.002

ИЗМ.	ЛИСТ	№ ДОКУМ.	ПОДП.	ДАТА	ЛИСТ	МАССА	МАСШТАБ
					ПОПЕРЕЧНА	0,68	1:5
РАЗРАБ.	ИГНЕВА		30.08.79				
ПРОВ.	ЗАГОЗИН		30.08.79				
У.КОНТР.	РЫБИЧ		30.08.79				
Т.КОНТР.	ТРАДСКИЙ		30.08.79				
Н.КОНТР.	ХРОМИХИНА		30.08.79				
ЧТБ	РЫБИЧ		30.08.79				
Лист					Б-6 ГОСТ 19903-74 СТ.3 ГОСТ 14637-79		
					ЦНИИЭП ИНЖ. ОБОРУДОВАНИЯ КО		
ФОРМАТ А4							

21084-10 18 ФОРМАТ А4

№ документа	№ листа	Обозначение	Наименование	Примечание
			<u>Документация</u>	
АЧ		1599.02.000.06	Сборочный чертеж	1
			<u>Детали</u>	
АЧ	1	1599.02.001.	Ребро	1
АЧ	2	1599.02.002.	Планка	1
1599.02.000				
ИЗМ. ЛИСТ		№ ДОКУМ.	ПОДП.	ДАТА
РАЗРАБ.		ИГНЕВА	Занес	
ПРОБ.		ЗАНУСИН	Занес	
И. КОНТР.		ТРАЩКИН	12.05	
Н. КОНТР.		ХРОМЯКИНА	12.05	
ЧТБ		РЫСИН		
РЫЧАГ			ЛИСТ	МАССА
			1	1.3
			ЛИСТОВ:	1
ЦНИИЭП ИНЖ. ОБОРУДОВАНИЯ КО			ФОРМАТ: А4	

1599.02.000.06

1599.02.000.06

ИЗМ. ЛИСТ	№ ДОКУМ.	ПОДП.	ДАТА	РЫЧАГ	ЛИСТ	МАССА	МАСШТАБ
РАЗРАБ.	ИГНЕВА	Занес		СБОРОЧНЫЙ ЧЕРТЕЖ	1	1.3	1:5
ПРОБ.	ЗАНУСИН	Занес					
И. КОНТР.	ТРАЩКИН	12.05					
Н. КОНТР.	ХРОМЯКИНА	12.05					
ЧТБ	РЫСИН						
ЦНИИЭП ИНЖ. ОБОРУДОВАНИЯ КО					ФОРМАТ: А4		

1599.02.001

1599.02.001

ИЗМ. ЛИСТ	№ ДОКУМ.	ПОДП.	ДАТА	РЕБРО	ЛИСТ	МАССА	МАСШТАБ
РАЗРАБ.	ИГНЕВА	Занес			1	0.9	1:5
ПРОБ.	ЗАНУСИН	Занес					
И. КОНТР.	ТРАЩКИН	12.05					
Н. КОНТР.	ХРОМЯКИНА	12.05					
ЧТБ	РЫСИН						
ЦНИИЭП ИНЖ. ОБОРУДОВАНИЯ КО					ФОРМАТ: А4		

1599.02.002

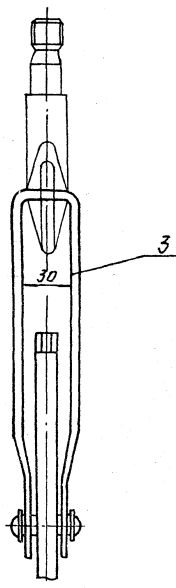
1599.02.002

ИЗМ. ЛИСТ	№ ДОКУМ.	ПОДП.	ДАТА	ПЛАНКА	ЛИСТ	МАССА	МАСШТАБ
РАЗРАБ.	ИГНЕВА	Занес			1	0.4	1:5
ПРОБ.	ЗАНУСИН	Занес					
И. КОНТР.	ТРАЩКИН	12.05					
Н. КОНТР.	ХРОМЯКИНА	12.05					
ЧТБ	РЫСИН						
ЦНИИЭП ИНЖ. ОБОРУДОВАНИЯ КО					ФОРМАТ: А4		

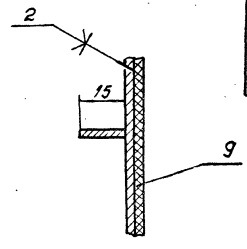
1* Размеры для справок.
 2. Неуказанные предельные отклонения размеров: $Н/4 \pm \frac{IT14}{2}$

1. * Размеры для справок.
 2. Предельные отклонения размеров: $Н/4 \pm \frac{IT14}{2}$

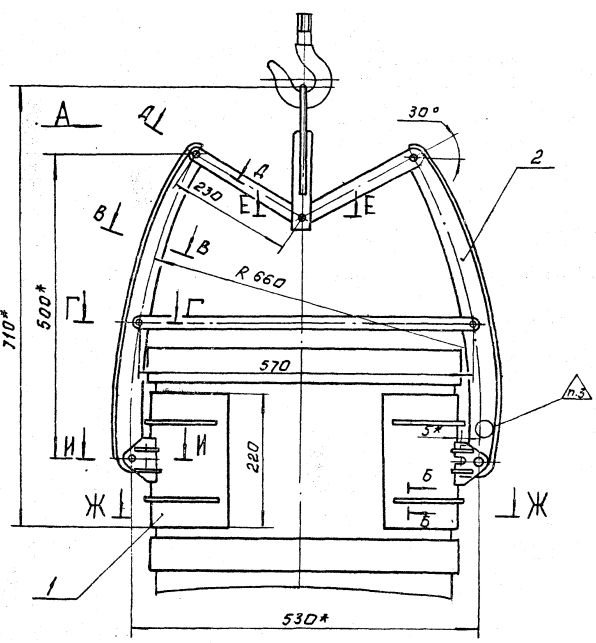
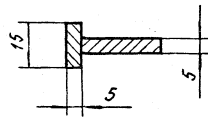
Вид А
М 1:2



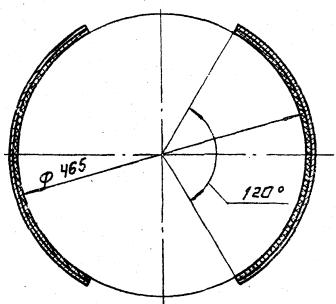
Б-Б
М 1:1



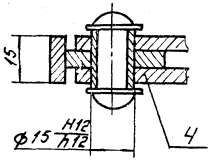
В-В повернута
М 1:1



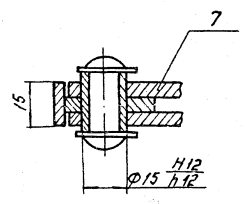
Ж-Ж



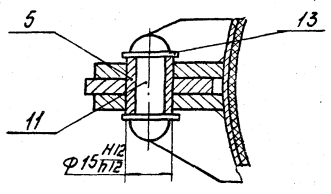
Г-Г
М 1:1



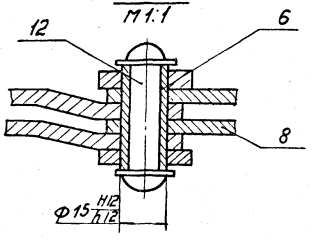
Д-Д повернута
М 1:1



И-И
М 1:1



Е-Е
М 1:1



Техническая характеристика.

1. Захват предназначен для подъема фанерных барабанов V=100 л. ГОСТ 9338-74, заполненных кремнефтористым натрием.
2. Давление на стенки, МПа, не более - 0,01
3. Грузоподъемность захвата, кг - 150
4. Скоба захвата предназначена для крепления грузоподъемности, кг - 1000

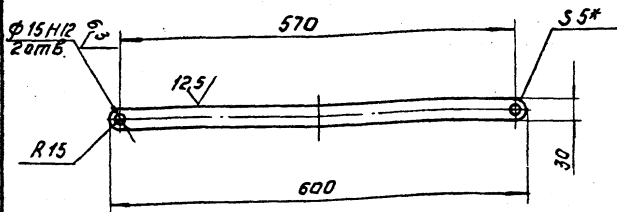
Технические требования.

1. Размеры для справок, кроме *.
2. Клей 88НП ТУ 38-105340-85.
3. Клеить после заводских испытаний (усилие - 190 кг) с указанием номера, грузоподъемности и даты испытаний.
4. Покрытие - эмаль ХС-710, серия ГОСТ 9355-81 по грунту ХС-010 ГОСТ 9355-81.

		1600.00.000.016			
		ЗАХВАТ		ЛИСТ: 85	
		БОРОЧНЫЙ ЧЕРТЕЖ.		МАСШТАБ: 4:5	
				ЛИСТ: 1	
				ЦНИИЭП ИИЖ.	
				ОБОРУДОВАНИЯ КО	
				КОПИРОВАЛ, ДУГИНОВА	
		21084-10 20		ФОРМАТ: А4	

1600.00.002

12,5/√



1. * Размеры для справок.
2. Неуказанные предельные отклонения размеров: $h14; \pm \frac{IT14}{2}$

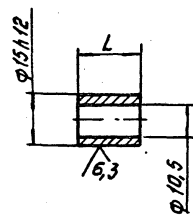
1600.00.002

ИЗМЕНИТЬ	ИЗМЕНИТЬ	ПОДП.	ДАТА	Лист 6-5 ГОСТ 19903-74 Ст. 3 ГОСТ 14637-79 ЦНИИЭП ИИЖ. ОБОРУДОВАНИЯ КО.
РАЗРАБ.	ОТМЕЧА			
ПРОВ.	ЗАПОЗН			
У. КОНТР.	РЫСКИ			

ФОРМАТ: А4

1600.00.003

12,5/√



Обозначение	L, мм	Масса, кг
1600.00.003	17	0,013
- 01	32	0,025

Неуказанные предельные отклонения размеров: $h14; h14$.

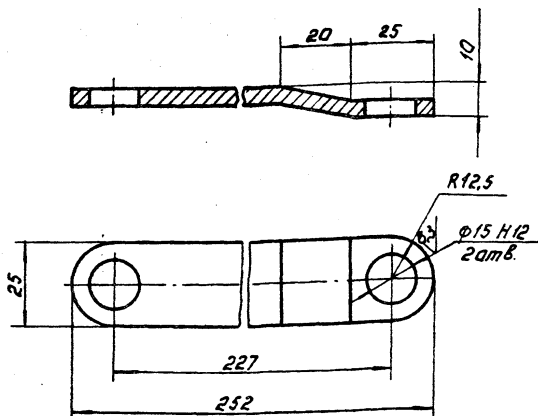
1600.00.003

ИЗМЕНИТЬ	ИЗМЕНИТЬ	ПОДП.	ДАТА	Лист 6-5 ГОСТ 19903-74 Ст. 3 ГОСТ 14637-79 ЦНИИЭП ИИЖ. ОБОРУДОВАНИЯ КО.
РАЗРАБ.	ОТМЕЧА			
ПРОВ.	ЗАПОЗН			
У. КОНТР.	РЫСКИ			

ФОРМАТ: А4

1600.00.004

12,5/√



Неуказанные предельные отклонения размеров: $h14; \pm \frac{IT14}{2}$

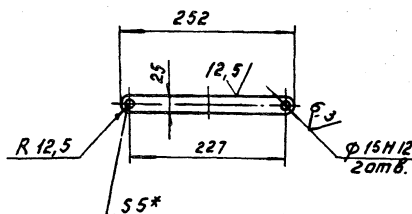
1600.00.004

ИЗМЕНИТЬ	ИЗМЕНИТЬ	ПОДП.	ДАТА	Лист 6-5 ГОСТ 19903-74 Ст. 3 ГОСТ 14637-79 ЦНИИЭП ИИЖ. ОБОРУДОВАНИЯ КО.
РАЗРАБ.	ОТМЕЧА			
ПРОВ.	ЗАПОЗН			
У. КОНТР.	РЫСКИ			

ФОРМАТ: А4

1600.00.005

12,5/√



1. * Размеры для справок.
2. Неуказанные предельные отклонения размеров: $h14; \pm \frac{IT14}{2}$

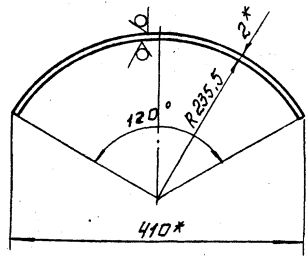
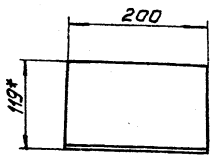
1600.00.005

ИЗМЕНИТЬ	ИЗМЕНИТЬ	ПОДП.	ДАТА	Лист 6-5 ГОСТ 19903-74 Ст. 3 ГОСТ 14637-79 ЦНИИЭП ИИЖ. ОБОРУДОВАНИЯ КО.
РАЗРАБ.	ОТМЕЧА			
ПРОВ.	ЗАПОЗН			
У. КОНТР.	РЫСКИ			

ФОРМАТ: А4

1600.01.001

12,5 ✓



- 1. * Размеры для справок.
- 2. Предельные отклонения размеров: $h/14; \pm \frac{IT14}{2}$

1600.01.001

Охват.

Лист: масса масштаб

0,4 1:5

Лист: 1 листов: 1

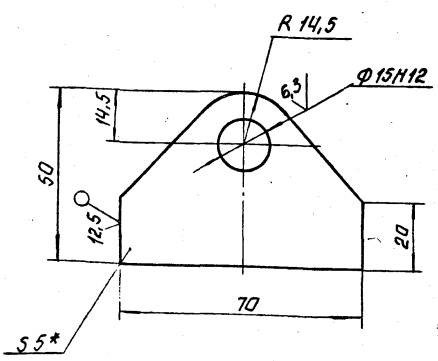
ЦНИИЭП инж. оборудования КО

Формат: А4

ИЗМ.	Лист	№ докум.	Подп.	Дата
РАЗРАБ.	ПУГНЕВА			
ПРОВ.	ЗАНОЗИН			
У. КОНТР.	РЫСИН			
Г. КО	ГРАДСКИЙ			
Н. КОНТР.	ХРОМКИНА			
УТВ.	РЫСИН			

1600.01.002

12,5 ✓



- 1. * Размеры для справок.
- 2. Неуказанные предельные отклонения размеров: $h/14; \pm \frac{IT14}{2}$

1600.01.002

Ухо.

Лист: масса масштаб

0,1 1:1

Лист: 1 листов: 1

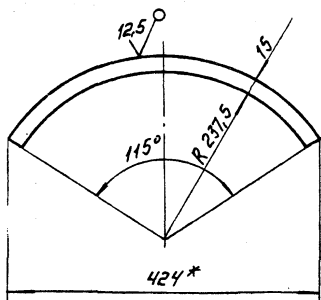
ЦНИИЭП инж. оборудования КО

Формат: А4

ИЗМ.	Лист	№ докум.	Подп.	Дата
РАЗРАБ.	ПУГНЕВА			
ПРОВ.	ЗАНОЗИН			
У. КОНТР.	РЫСИН			
Г. КО	ГРАДСКИЙ			
Н. КОНТР.	ХРОМКИНА			
УТВ.	РЫСИН			

1600.01.003

12,5 ✓



- 1. * Размеры для справок.
- 2. Предельные отклонения размеров: $h/14; \pm \frac{IT14}{2}$

1600.01.003

Ребро.

Лист: масса масштаб

0,03 1:5

Лист: 1 листов: 1

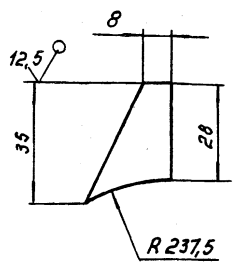
ЦНИИЭП инж. оборудования КО

Формат: А4

ИЗМ.	Лист	№ докум.	Подп.	Дата
РАЗРАБ.	ПУГНЕВА			
ПРОВ.	ЗАНОЗИН			
У. КОНТР.	РЫСИН			
Г. КО	ГРАДСКИЙ			
Н. КОНТР.	ХРОМКИНА			
УТВ.	РЫСИН			

1600.01.004

12,5 ✓



- 1. * Размеры для справок.
- 2. Предельные отклонения размеров: $h/14; \pm \frac{IT14}{2}$

1600.01.004

Ребро.

Лист: масса масштаб

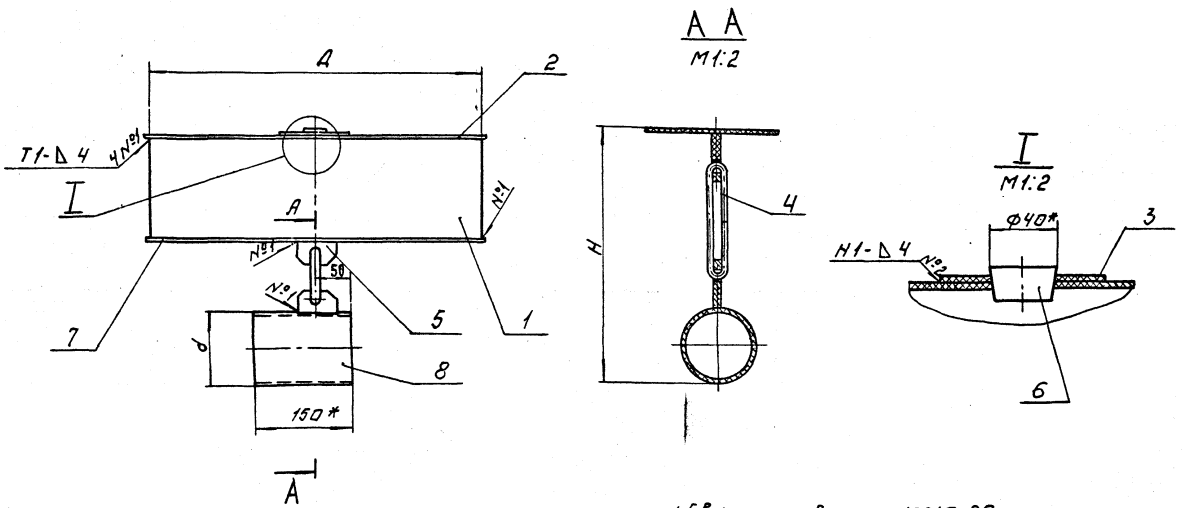
0,01 1:1

Лист: 1 листов: 1

ЦНИИЭП инж. оборудования КО

Формат: А4

ИЗМ.	Лист	№ докум.	Подп.	Дата
РАЗРАБ.	ПУГНЕВА			
ПРОВ.	ЗАНОЗИН			
У. КОНТР.	РЫСИН			
Г. КО	ГРАДСКИЙ			
Н. КОНТР.	ХРОМКИНА			
УТВ.	РЫСИН			



1. Сварные швы гост 16310-80.
2. * Размеры для справок.

Размеры в мм.

Обозначение	dy	d	A	H	Масса, кг
1601.00.000.	50	63	450	197	2,8
-01	70	83	500	220	3,3

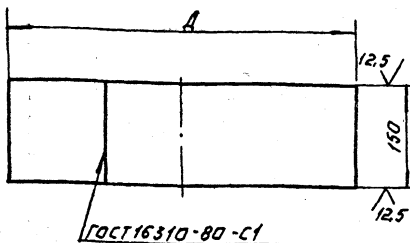
				1601.00.000.СБ			ЛИСТ	МАССА	МАШТАБ
				ПОПЛАВОК				СМ.	ТАБА
				СБОРОЧНЫЙ ЧЕРТЕЖ			ЛИСТ	ТАБА	-
				ЦНИИЭП			ОБОРУДОВАНИЯ КО		
				ФОРМАТ А3					

Обозначение	Наименование	Кол. на исполн.	1601.00.000.	Примечание
	Документация			
М3	Сборочный чертёж	1	X	
М4	Рекомендации по монтажу детали	1	X	
М4	Деталь	1		
М4	Обечайка	1		
М4	Обечайка -01	1		
М4	Крышка	1		
М4	Крышка -01	1		
М4	Накладка	1		

Обозначение	Наименование	Кол. на исполн.	1601.00.000.	Примечание
М4	Серьга	1		
М5	Шух	2		
М6	Прокла	1		
М7	Крышка	1		
М8	Лист биметалла	1		
М9	Ф 455 НН	1		0,9кг
М10	Крышка	1		
М11	Лист биметалла	1		
М12	ФНЧ гост 9639-71	1		
М13	Ф 305 НН	1		1,07кг
М14	Патрубок	1		
М15	Л-160 НН	1		0,17кг
М16	Патрубок	1		
М17	Л-150 НН	1		0,3кг

1601.00.1091

(12,5) ✓



Обозначение	Д, мм	Масса, кг
1601.00.001	450	1,13
- 01	500	1,25

Предельные отклонения размеров: h14.

1601.00.001

Обечайка

ЛИСТ МАССА МАСШТАБ
СМ. ТАБЛ. —

ЛИСТ ЛИСТОВ 1

ЦНИИЭП ИИЖ

ОБОРУДОВАНИЯ КО

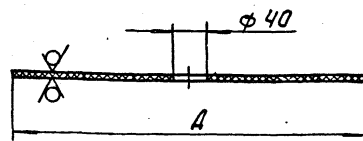
ФОРМАТ: АЧ

ИЗМ. ЛИСТ № ДОКУМ. ПОДП. ДАТА
РАЗРАБ. ПИЧЕВА
ПРОВ. ЗАНОЗИН
У. КОНТР. РЫСИН
Г. КО
И. КОНТР. ХРИМКИНА
УТВ. РЫСИН

Лист виннипласта ВНЧ ГОСТ 9639-71

1601.00.002

12,5 ✓



Обозначение	Д, мм	Масса, кг
1601.00.002	460	0,44
- 01	510	0,54

Предельные отклонения размеров: h14; h14.

1601.00.002

Крышка

ЛИСТ МАССА МАСШТАБ
СМ. ТАБЛ. —

ЛИСТ ЛИСТОВ 1

ЦНИИЭП ИИЖ

ОБОРУДОВАНИЯ КО

ФОРМАТ: АЧ

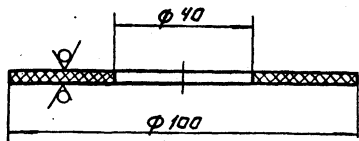
ИЗМ. ЛИСТ № ДОКУМ. ПОДП. ДАТА

ИЗМ. ЛИСТ № ДОКУМ. ПОДП. ДАТА
РАЗРАБ. ПИЧЕВА
ПРОВ. ЗАНОЗИН
У. КОНТР. РЫСИН
Г. КО
И. КОНТР. ХРИМКИНА
УТВ. РЫСИН

Лист виннипласта ВНЧ ГОСТ 9639-71

1601.00.003

12,5 ✓



Предельные отклонения размеров: h14; h14.

1601.00.003

Накладка

ЛИСТ МАССА МАСШТАБ
0,04 1:2

ЛИСТ ЛИСТОВ 1

ЦНИИЭП ИИЖ

ОБОРУДОВАНИЯ КО

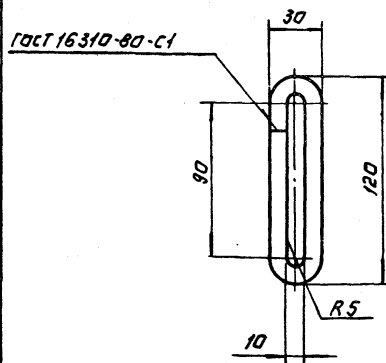
ФОРМАТ: АЧ

ИЗМ. ЛИСТ № ДОКУМ. ПОДП. ДАТА
РАЗРАБ. ПИЧЕВА
ПРОВ. ЗАНОЗИН
У. КОНТР. РЫСИН
Г. КО
И. КОНТР. ХРИМКИНА
УТВ. РЫСИН

Лист виннипласта ВНЧ ГОСТ 9639-71

1601.00.004

✓



Предельные отклонения размеров: h14; ± 0,14/2.

1601.00.004

Серьга

ЛИСТ МАССА МАСШТАБ
0,02 1:2

ЛИСТ ЛИСТОВ 1

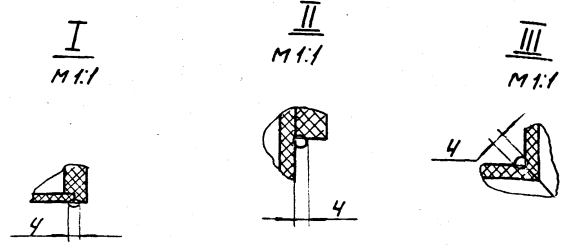
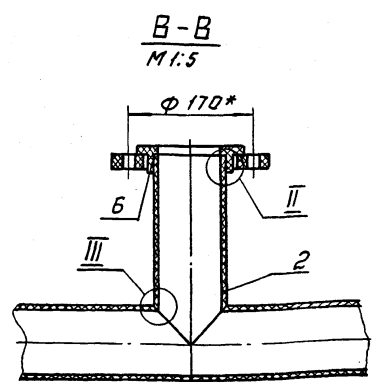
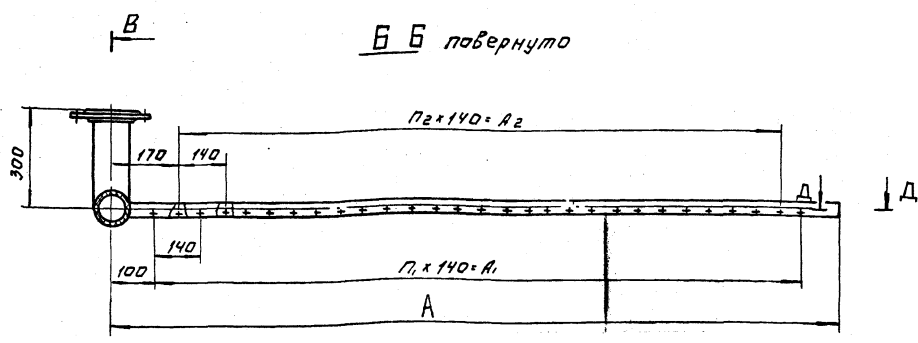
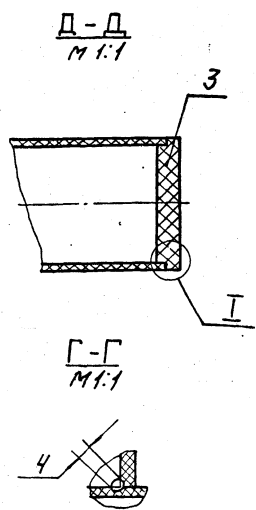
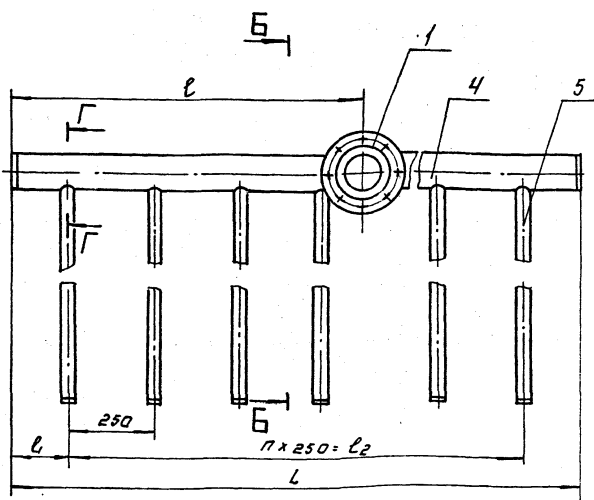
ЦНИИЭП ИИЖ

ОБОРУДОВАНИЯ КО

ФОРМАТ: АЧ

ИЗМ. ЛИСТ № ДОКУМ. ПОДП. ДАТА

Серьжи виннипластовые
Ф 10 ТУ 6-05-1572-77

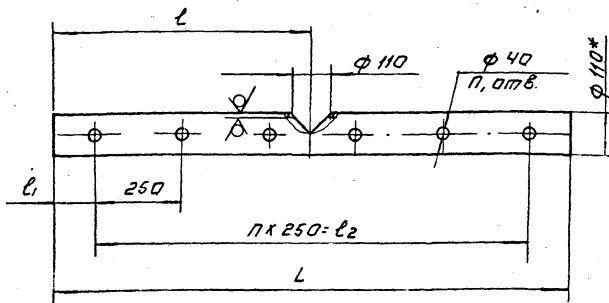


1. Сборку производить нагретым газом с присадочным прутом.
2. Размеры для справок.

Размеры в мм.

Обозначение	L	l	l ₁	n	l ₂	A	A ₁	A ₂	π ₁	π ₂	Масса кг.
1602.00.000	1500	385	125	5	1250	2200	1960	1820	14	13	10
-01	3350	1050	175	12	3000	2200	1960	1820	14	13	20
-02	4300	1300	150	17	4000	2900	2940	2800	19	18	30

1602.00.000 СБ			
ИЗМЕНИТЕЛЬ ДОКУМЕНТА	ИЗДАТЕЛЬ	ДАТА	КОЛЛЕКТОР ВОЗДУХОРАСПРЕДЕЛИТЕЛЬНЫЙ СБОРОЧНЫЙ ЧЕРТЕЖ.
РАЗРАБОТЧИК	ПРОБ. ЗАКОНСКИ		ЛИСТ. ЧИСЛА ЛИСТОВ
УТВЕРЖДЕНЫ	РЫСИН		СМ. ТАБЛ.
И. КОНТРОЛЬ	АРОМИАН	1971/12/12	ЛИСТ. ЧИСЛА ЛИСТОВ
УТВ. РЫСИН			ЦНИИЭП ИИЖ
КОЛЛЕКТОР ВОЗДУХОРАСПРЕДЕЛИТЕЛЬНЫЙ СБОРОЧНЫЙ ЧЕРТЕЖ.			ОБОРУДОВАНИЯ КО.
КОЛЛЕКТОР ВОЗДУХОРАСПРЕДЕЛИТЕЛЬНЫЙ СБОРОЧНЫЙ ЧЕРТЕЖ.			21084-10 27 ФОРМАТ: А2



Размеры в мм.

Обозначение	L	l	l ₁	l ₂	n	n ₁	Масса, кг
1602.00.004	1494	982	122	1250	5	6	3,8
-01	3344	1047	172	3000	12	13	8,5
-02	4294	1897	147	4000	17	18	14,9

- 1.* Размеры для справок.
- 2. Предельные отклонения размеров: Н14; н14; ± 0,14/2

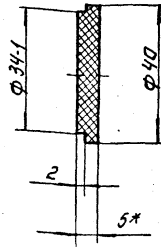
1602.00.004.

ПАТРУБОК.

ТРУБА ПВД 110СА. ПИТЬЕВАЯ
ГОСТ 18599-83.

ЦНИИЭП ИИЖ.
ОБОРУДОВАНИЯ КО

ФОРМАТ А4



- 1.* Размеры для справок.
- 2. Неуказанные предельные отклонения размеров: Н14; н14; ± 0,14/2

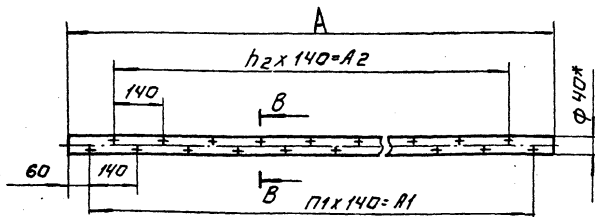
1602.00.003

ЗАГЛУШКА

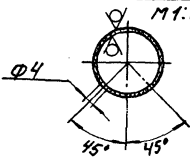
ЛИСТ ПОЛИЭТИЛЕНОВЫЙ 5
ТУ 6-05-1313-75

ЦНИИЭП ИИЖ.
ОБОРУДОВАНИЯ КО

ФОРМАТ А4



В-В повернуто.
М1:2



Размеры в мм

Обозначение	A	A ₁	A ₂	n ₁	n ₂	Масса, кг
1602.00.005	2160	1960	1820	14	13	0,8
-01	2860	2940	2800	19	18	1,04

- 1.* Размеры для справок.
- 2. Предельные отклонения размеров: Н14; н14; ± 0,14/2

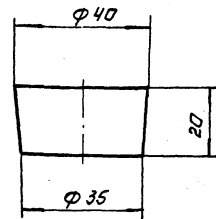
1602.00.005

ПАТРУБОК.

ТРУБА ПВД 40СА ПИТЬЕВАЯ
ГОСТ 18599-83

ЦНИИЭП ИИЖ.
ОБОРУДОВАНИЯ КО

ФОРМАТ А4



Предельные отклонения размеров: Н14;

1601.00.006

ПРОБКА

СОСНА ГОСТ 24454-80

ЦНИИЭП ИИЖ.
ОБОРУДОВАНИЯ КО

ФОРМАТ А4