

Типовая документация на конструкции,
изделия и узлы зданий и сооружений

Серия 5.903-12

БЛОКИ ТЕПЛОМЕХАНИЧЕСКОГО ОБОРУДОВАНИЯ
ДЛЯ УСТАНОВОК МАЗУТОСНАБЖЕНИЯ

Выпуск 3-2

Блок подачи мазута к котлам
БМПП-2×6,6-25

Рабочие чертежи

ТИПОВАЯ ДОКУМЕНТАЦИЯ НА КОНСТРУКЦИИ,
ИЗДЕЛИЯ И УЗЛЫ ЗДАНИЙ И СООРУЖЕНИЙ

СЕРИЯ 5.903-12

БЛОКИ ТЕПЛОМЕХАНИЧЕСКОГО ОБОРУДОВАНИЯ
ДЛЯ УСТАНОВОК МАЗУТОСНАБЖЕНИЯ

Выпуск 3-2

Блок подачи мазута к котлам
БМПП-2×6,6-25

РАБОЧИЕ ЧЕРТЕЖИ

РАЗРАБОТАНЫ
ПРОЕКТНЫМ ИНСТИТУТОМ
"ЛАТГИПРОПРОМ"

Г.Линж.института *Волыня* В.Овчаров
Г.Линж.проект *Я.Нидвальский* Я.Нидвальский

*Утверждены и введены
в действие МПС СССР
протоколом от 15.06.89г.*

Содержание альбома

Выпуск 3-2

Серия 5.003-12

Обозначение	Наименование	№ стр.	Обозначение	Наименование	№ стр.
<i>Блок плавки мазута к котлам БМПП-2х6,6-25</i>			26.33.01.000СБ	Корпус	28
БМЗ.2.1.00.000	Блок БМПП-2х6,6-25	3	26.33.01.001	Кожух	
БМЗ.2.1.00.000СБ	Блок БМПП-2х6,6-25	4	26.33.01.002	Патрубок	
БМЗ.2.1.00.000ГЗ	Блок БМПП-2х6,6-25	5	26.33.01.003	Днище	29
	Схема принципиальная.		26.33.22.000	Крышка	
БМЗ.2.1.00.001	Хомут	6	26.33.02.000СБ	Крышка	30
БМЗ.2.1.00.002	Падучка		26.33.02.001	Крышка	
БМЗ.2.1.01.000	Рама		26.33.02.002	Скоба	
БМЗ.2.1.01.000СБ	Рама	7	26.33.03.000	Сетка	31
БМЗ.2.1.01.001	Стойка		26.33.03.000СБ	Сетка	
БМЗ.2.1.01.002	Стойка	8	26.33.03.001	Сетка	32
БМЗ.2.1.01.003	Труба		26.33.03.002	Бортик	
БМЗ.2.1.01.004	Косынка	9	26.33.03.003	Связь	31
БМЗ.2.1.01.005	Косынка		26.33.03.004	Дюнышка	
БМЗ.2.1.02.000	Трубопровод		БМ2.2.1.16.000	Трубопровод	
БМЗ.2.1.02.000СБ	Трубопровод	10	БМ2.2.1.16.000СБ	Трубопровод	32
БМЗ.2.1.03.000СБ	Трубопровод		<i>Установка приборов контроля и автоматики блока БМПП-2х6,6-25</i>		
БМЗ.2.1.03.000	Трубопровод	11			32
БМЗ.1.1.03.001	Фланец		БМЗ.2.2.00.000	Блок БМПП-2х6,6-25. Установка приборов контроля и автоматики	
БМЗ.2.1.04.000	Трубопровод	12			33
БМЗ.2.1.04.000СБ	Трубопровод		БМЗ.2.2.00.000СБ	Блок БМПП-2х6,6-25. Установка приборов контроля и автоматики	
БМЗ.7.1.04.100	Штуцер	13			34
БМЗ.7.1.04.100СБ	Штуцер		БМЗ.2.2.00.00000	Блок БМПП-2х6,6-25. Схема автоматизации.	
БМЗ.1.1.04.001	Фланец		БМЗ.1.2.01.000	Устройство отборное.	
БМЗ.2.1.05.000	Трубопровод	14	БМ2.1.2.01.102	Дно	35
БМЗ.2.1.05.000СБ	Трубопровод		БМЗ.2.2.00.00034	Блок БМПП-2х6,6-25. Схема соединений.	
БМЗ.2.1.06.000	Трубопровод	15			36
БМЗ.2.1.06.000СБ	Трубопровод		БМЗ.1.2.01.000СБ	Устройство отборное.	
БМЗ.2.1.07.000	Трубопровод	16	БМ2.1.2.01.101	Корпус	37
БМЗ.2.1.07.000СБ	Трубопровод		БМ2.1.2.01.100	Бачок разделительный	
БМЗ.2.1.08.000СБ	Трубопровод	17	БМ2.1.2.01.100СБ	Бачок разделительный	38
БМЗ.2.1.09.000	Трубопровод		БМ2.1.2.02.000	Устройство отборное	
БМЗ.2.1.09.000СБ	Трубопровод	18	БМЗ.2.2.01.000	Устройство отборное	39
БМЗ.2.1.10.000	Трубопровод		БМ2.1.2.02.000СБ	Устройство отборное	
БМЗ.2.1.10.000СБ	Трубопровод	19	БМЗ.2.2.01.000СБ	Устройство отборное	40
БМЗ.2.1.10.001	Труба		БМЗ.1.2.00.003	Стойка	
БМЗ.2.1.11.000	Трубопровод	20	БМЗ.1.2.00.004	Пластина	41
БМЗ.2.1.11.000СБ	Трубопровод		БМ2.1.2.00.001	Хомут	
БМЗ.2.1.12.000	Трубопровод	21	<i>Установка электрооборудования блока БМПП-2х6,6-25</i>		
БМЗ.2.1.12.000СБ	Трубопровод				
БМЗ.2.1.12.001	Труба		БМЗ.2.3.00.000	Блок БМПП-2х6,6-25.	
БМЗ.2.1.12.002	Труба	22			42
БМЗ.2.1.12.003	Труба		БМЗ.2.3.00.000СБ	Установка электрооборудования блока БМПП-2х6,6-25.	
БМЗ.2.1.12.004	Труба	23			43
БМЗ.1.1.13.000СБ	Трубопровод		БМЗ.2.3.00.001	Пластина	
БМЗ.1.1.13.000	Трубопровод	24	БМЗ.1.3.01.000	Держатель	44
БМЗ.1.1.14.000	Трубопровод		БМЗ.1.3.01.000СБ	Держатель	
БМЗ.1.1.14.000СБ	Трубопровод	25	БМЗ.2.3.00.002	Труба	45
БМЗ.1.1.11.000	Трубопровод		БМЗ.2.3.00.003	Труба	
БМЗ.1.1.11.000СБ	Трубопровод	26	<i>Теплоизоляция блока БМПП-2х6,6-25</i>		
БМЗ.2.1.13.000	Трубопровод				
БМЗ.2.1.13.000СБ	Трубопровод	27			46
БМ1.3.1.04.001	Штуцер		БМЗ.2.4.00.000ТИ	Ведомость теплоизоляцион-ных конструкций.	
БМ2.2.1.15.000	Трубопровод	28			47
БМ2.2.1.15.000СБ	Трубопровод		БМЗ.2.4.00.000ВМ	Ведомость материалов.	
БМ2.2.1.10.000	Трубопровод	29	БМЗ.2.4.00.000	Ведомость объемов работ.	48
БМ2.2.1.14.000	Трубопровод				
БМ2.2.1.10.000СБ	Трубопровод	30			49
БМ2.2.1.14.000СБ	Трубопровод				
26.33.00.000СБ	Фильтр грубой очистки мазута Ду100	31			50
26.33.00.000	Фильтр грубой очистки мазута Ду100				
26.33.01.000	Корпус				

3

Выпуск 3-2

Код	Форм. Знач.	Лист	Обозначение	Наименование	Кол.	Примечание
				Документация		
А2			БМЗ.2.1.00.000СБ	Сборочный чертёж		
А2			БМЗ.2.1.00.000ГЗ	Схема принципиальная		
А4			БМЗ.0.0.00.000Д	Указания по применению и изготовлению		Выпуск 3-0
				Сборочные единицы		
А4	1		БМЗ.2.1.01.000	Рама	1	
А4	2		26.33.00.000	Фильтр эрловой очистки мазута Д4 100	2	
А4	3		БМЗ.2.1.02.000	Трубопровод	2	
А4	4		БМЗ.2.1.03.000	Трубопровод	1	
	5		-01	Трубопровод	1	
А4	6		БМЗ.2.1.04.000	Трубопровод	1	
	7		-01	Трубопровод	1	
А4	8		БМЗ.2.1.05.000	Трубопровод	1	
А4	9		БМЗ.2.1.06.000	Трубопровод	1	
	10		-01	Трубопровод	1	
А4	11		БМЗ.2.1.07.000	Трубопровод	1	
	12		-01	Трубопровод	1	
А4	13		БМЗ.2.1.08.000	Трубопровод	2	
А4	14		БМЗ.2.1.09.000	Трубопровод	1	
А4	15		БМЗ.2.1.10.000	Трубопровод	1	
А4	16		БМЗ.2.1.11.000	Трубопровод	1	
А4	17		БМЗ.2.1.12.000	Трубопровод	1	
А4	18		БМЗ.1.1.13.000	Трубопровод	1	
			БМЗ.2.1.00.000			
Итого листов № докум. Листы. Всего			Блок подачи мазута к котлам		Листы. Листы. Листы. Всего	
Итого листов № докум. Листы. Всего			БМПП-2х6,6-25		Листы. Листы. Листы. Всего	
Итого листов № докум. Листы. Всего			КАТГИПРОПРОМ		Листы. Листы. Листы. Всего	
Итого листов № докум. Листы. Всего			Катировый лист		Формат А4	

3

Выпуск 3-2

Код	Форм. Знач.	Лист	Обозначение	Наименование	Кол.	Примечание
А4	19		БМЗ.1.1.14.000	Трубопровод	1	
А4	20		БМЗ.1.1.11.000	Трубопровод	2	
А4	21		БМЗ.2.1.13.000	Трубопровод	1	
	22		-01	Трубопровод	1	
А4	23		БМЗ.2.1.15.000	Трубопровод	1	
	24		-01	Трубопровод	1	
А4	25		БМЗ.2.1.10.000	Трубопровод	2	
А4	26		БМЗ.2.1.14.000	Трубопровод	1	
А4	27		БМЗ.2.1.16.000	Трубопровод	1	
				Детали		
А4	29		БМЗ.2.1.00.001	Хомут	6	
А4	30		БМЗ.2.1.00.002	Подушка	6	
				Стандартные изделия		
				Болты ГОСТ 7798-70		
	31		М 12 x 50.46		24	
	32		М 12 x 70.46		32	
	33		М 16 x 60.46		32	
	34		М 16 x 70.46		182	
	35		М 20 x 75.46		64	
	36		М 24 x 80.46		14	
				Гайки ГОСТ 5915-70		
	37		М 12.5		80	
	38		М 16.5		216	
	39		М 20.5		64	
	40		М 24.5		14	
				БМЗ.2.1.00.000		
Итого листов № докум. Листы. Всего			Катировый лист		Листы. Листы. Листы. Всего	
Итого листов № докум. Листы. Всего			Катировый лист		Формат А4	

3

Выпуск 3-2

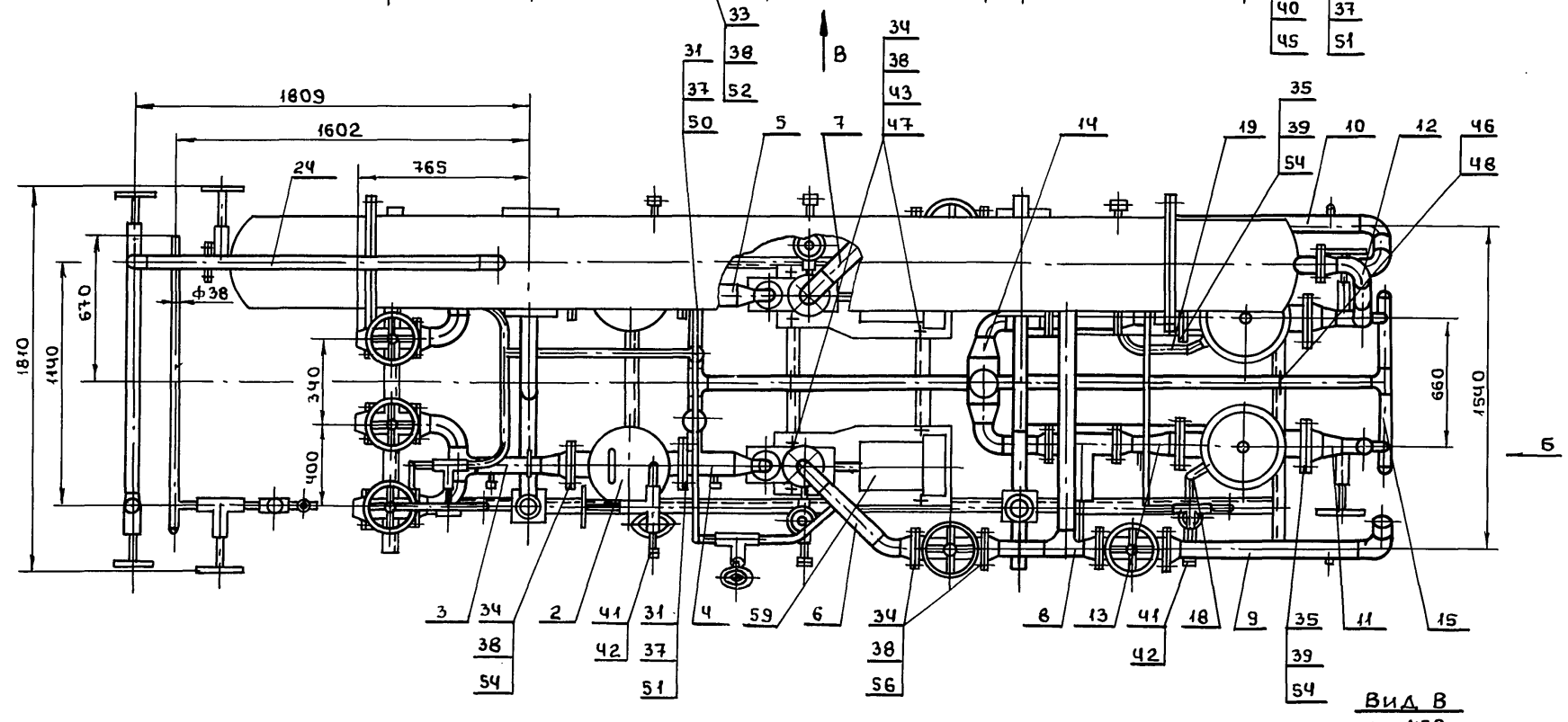
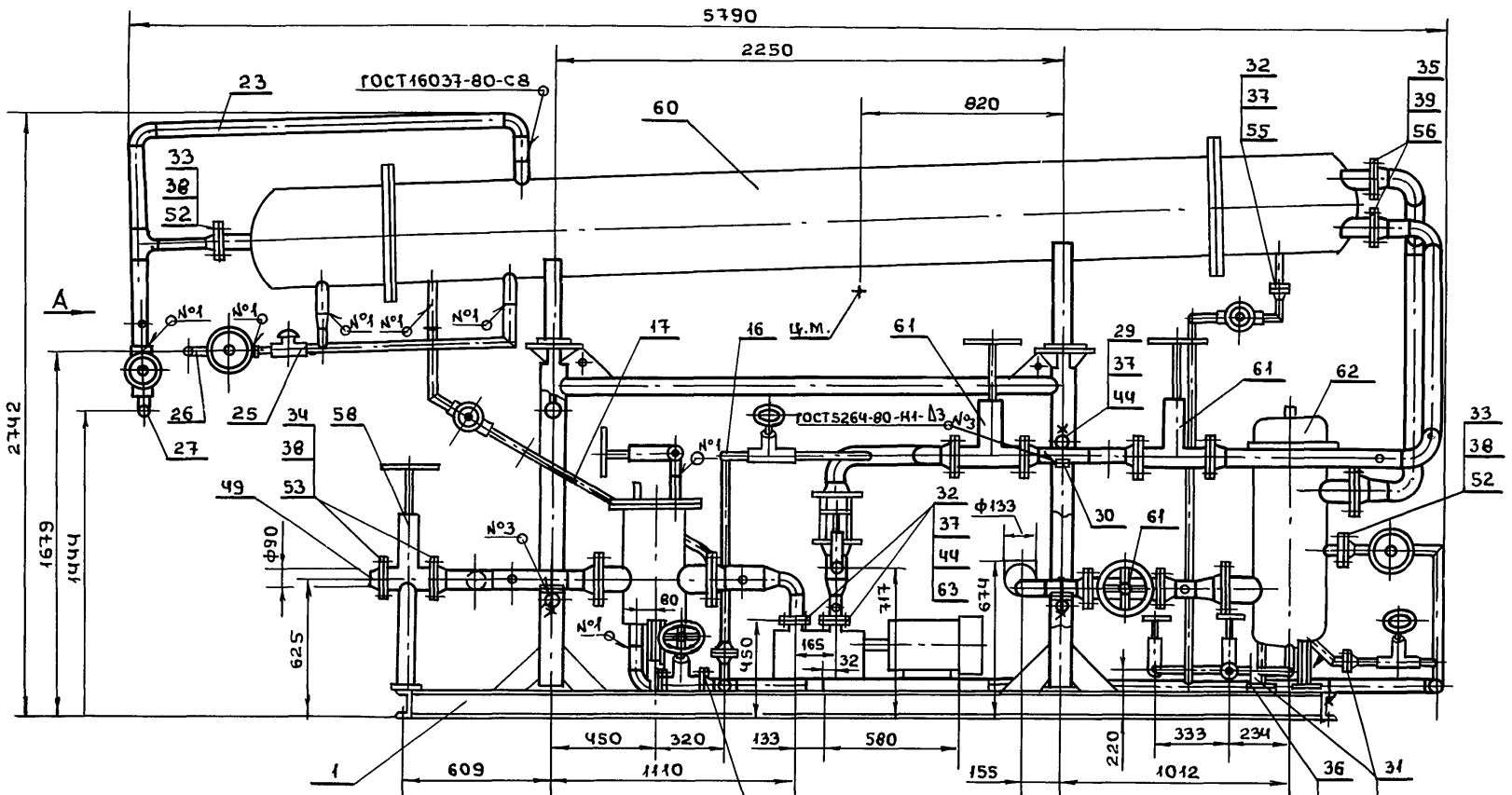
Код	Форм. Знач.	Лист	Обозначение	Наименование	Кол.	Примечание
				Гайка соединительная 32		
				ГОСТ 8959-75	6	
				Монтреализма 32 ГОСТ 8961-75	6	
				Шайбы 16.65 ГОСТ 6422-70	8	
				Шайбы ГОСТ 11371-78		
				12.02	72	
				24.02	18	
				Шайбы ГОСТ 10906-78		
				10.02	4	
				12.02	8	
				Шпора Д1752-57 ГОСТ 1881-80	2	
				Фланец 1-80-16 ст 20		
				ГОСТ 12821-80	4	
				Промлашки ГОСТ 15180-70		
				А-20-25	1	
				А-25-25	5	
				А-50-25	8	
				А-80-25	8	
				А-100-25	8	
				Б-20-64	2	
				Б-80-64	16	
				Задвижки 30с41 нж		
				ГОСТ 10194-78		
				Д4 50; Р4 16	2	
				Д4 80; Р4 16	4	
				Насос 38 1/25-6,6/25-2		
				Q=1.83 м ³ /с (6,6 м ³ /ч); P=2,5 МПа (25 атм)		
				с электродвигателем И112М22		
				N=7,5 кВт; n=2950 об/мин		
				ГОСТ 20883-83	2	
				БМЗ.2.1.00.000		
Итого листов № докум. Листы. Всего			Катировый лист		Листы. Листы. Листы. Всего	
Итого листов № докум. Листы. Всего			Катировый лист		Формат А4	

3

Выпуск 3-2

Код	Форм. Знач.	Лист	Обозначение	Наименование	Кол.	Примечание
				Подогреватель мазута		
				ПМР-64-15; Q=42 м ³ /ч (15 м ³ /ч)		
				P=6,4 МПа (64 кгс/см ²)		
				QCT 108.030.126-78	2	
				Прочие изделия		
				Задвижки 3 м 12-40		
				Д4 80; Р4 40		
				Т4 26-07-1189-78	6	
				Фильтр тонкой очистки мазута ФМ-25-30-40		
				Q=8,3 м ³ /ч (30 м ³ /ч) P=2,5 МПа (25 кгс/см ²) Т4 108-777-78	2	
				Материалы		
				Паронит ПОН 2		
				ГОСТ 481-80	0,07 м ²	
				БМЗ.2.1.00.000		
Итого листов № докум. Листы. Всего			Катировый лист		Листы. Листы. Листы. Всего	
Итого листов № докум. Листы. Всего			Катировый лист		Формат А4	

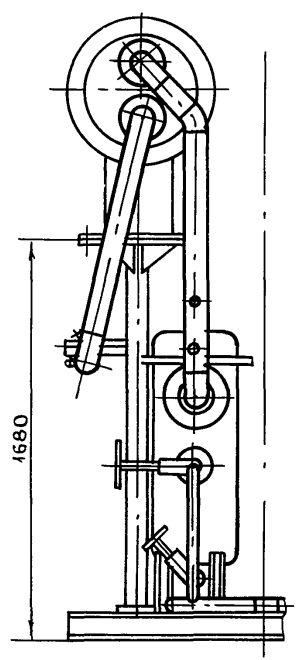
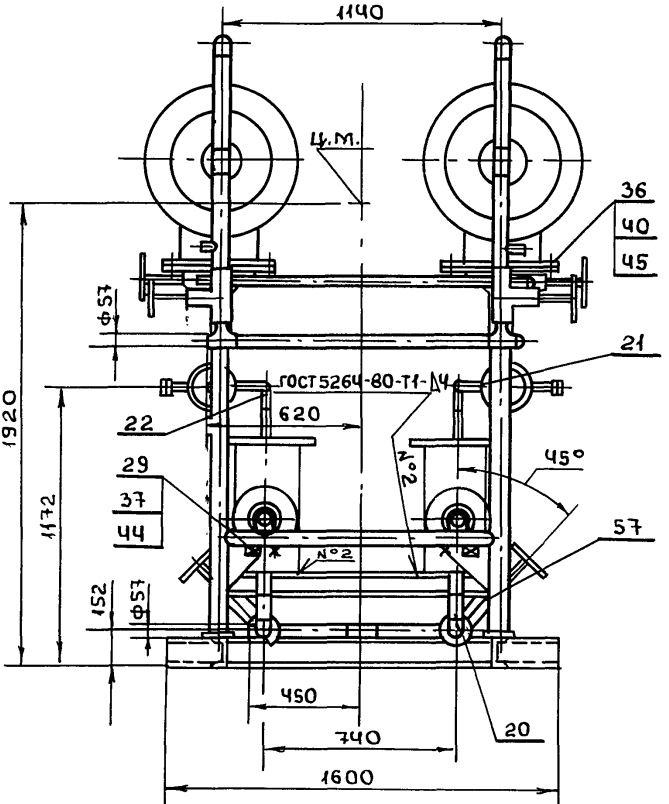
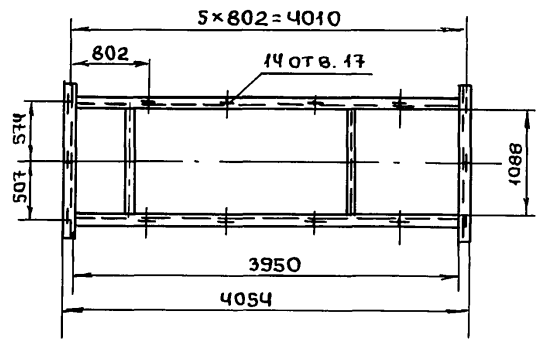
Выпуск 3-2



Вид А

Вид Б повернуто

Вид В
М 1:50

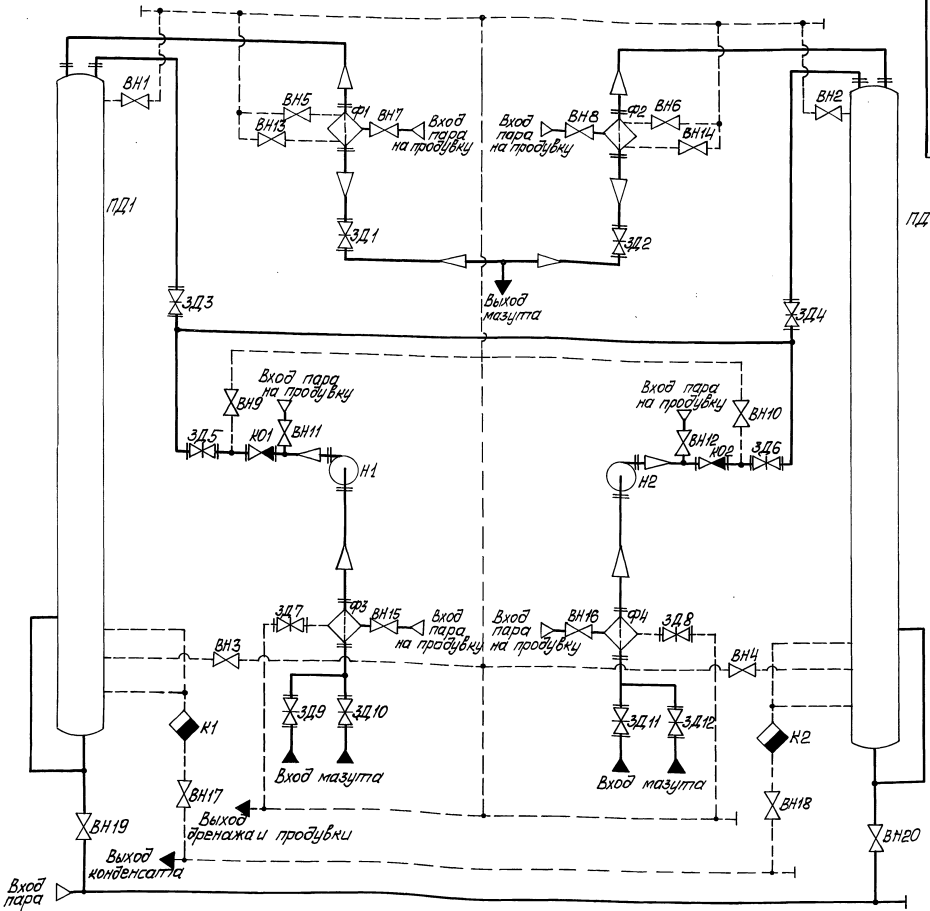


- * 1. РАЗМЕРЫ ДЛЯ СПРАВОК.
- 2. Произвести гидрониспытания: трубопроводы до насосов давлением 0,6 МПа (6 кгс/см²) после насосов - 3,0 МПа (30 кгс/см²) в течение 10 мин. Течь не допускается.

Изм. №	Дата	Подп.	Имя

Серия 5.903-12

БМЗ.2.1.00.000СБ				Лит.	Масса	Масшт.
Изм. Лист	№ докум.	Подп.	Дата	Блок подачи мазута к котлам	6553	1:20
Разраб.	Никитченко	"	"	БМП - 2x6,6-25	Лист	Листов 1
Пров.	Колмец	"	"	ЛАТГИПРОПРОМ		
Т.контр.						
Н.контр.	Колмец	"	"			
Утв.						



Поз. обозначение	Наименование	Кол.	Примечание
Н01, Н02	Клапан обратный 19с.38мм ТУ26-07-1192-78	2	Ду 80; Ру 64
К1, К2	Конденсатоотводчик 45с.13мм	2	Ду 32; Ру 40
Н1, Н2	Насос 38/4/25 - 3/25-1 ГОСТ 20883-83	2	Q=1,83л/с; P=2,5МПа
ПД1, ПД2	Подогреватель мазута ПМР-64-15	2	
Ф1, Ф2	Фильтр тонкой очистки мазута ФМ-25-30-40 ТУ 108-777-78	2	Q=8,3л/с; P=2,5МПа
Ф3, Ф4	Фильтр грубой очистки мазута 26.40.00.000	2	Ду 100

Поз. обозначение	Наименование	Кол.	Примечание
ВН1...ВН4	Вентиль 15с.27ммЗ ТУ26-07-1221-79	4	Ду 20; Ру 64
ВН5...ВН8	Вентиль 15с.27ммЗ ТУ26-07-1221-79	8	Ду 25; Ру 64
ВН9...ВН12	Вентиль 15с.27ммЗ ТУ26-07-1221-79	6	Ду 32; Ру 64
ВН19, ВН20	Вентиль 15с.22мм ТУ26-07-1221-79	2	Ду 50; Ру 40
ЗД1...ЗД6	Забвшка 30/27-40 ТУ26-07-1192-78	6	Ду 80; Ру 40
ЗД7, ЗД8	Забвшка 30/41мм ГОСТ 10194-78	2	Ду 50; Ру 16
ЗД9...ЗД12	Забвшка 30/41мм ГОСТ 10194-78	4	Ду 80; Ру 16

БМЗ.2.1.00.000 ГЗ

Исполн. _____	Провер. _____	Дата _____	Блок подачи мазута и пара в БМПП-2465-25	Исполн. _____	Дата _____
Разработ. _____	Провер. _____	Дата _____	Схема принципиальная	Исполн. _____	Дата _____
Утверд. _____	Провер. _____	Дата _____		Исполн. _____	Дата _____

ЛАТТИПРОПРОМ

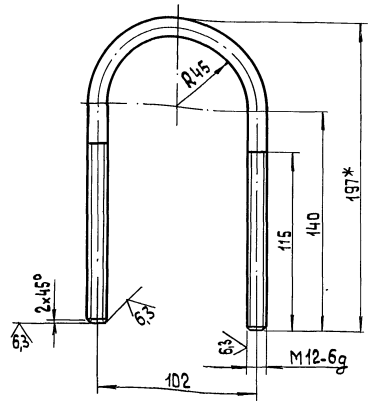
23523-15 6 *Копировать текст* Формат А 2

Выпуск 3-2

Серия 5.903-12

Изм. Лист № докум. Подп. Дата
Разраб. Бойцова
Проб. Никитченко
Т. контр.
И. контр. Колмец

БМЗ.2.1.00.001



1* Размер для справок.
2 ± IT14
2

БМЗ.2.1.00.001

Изм. Лист	№ докум.	Подп.	Дата	Лит.	Масса	Масштаб
Разраб.	Бойцова				0,39	1:2
Проб.	Никитченко			Лист	Листов 1	
Т. контр.				Хомут		
И. контр.	Колмец			Круг 12-Б-ГОСТ 2590-71 20-Б-ГОСТ 1050-74		
Чтв.				ЛАТГИПРОПРОМ		

Копировал 33 формат А4

Выпуск 3-2

Серия 5.903-12

Изм. Лист № докум. Подп. Дата
Разраб. Михайлова
Проб. Никитченко
Т. контр. Колмец

Форм. Зона	Поз.	Обозначение	Наименование	Кол.	Примечание
Документация					
A2		БМЗ.2.1.01.000 СБ	Сборочный чертеж		
Детали					
A4	1	БМЗ.2.1.01.001	Стойка	1	
	2	-01	Стойка	1	
A3	3	БМЗ.2.1.01.002	Стойка	1	
	4	-01	Стойка	1	
A4	5	БМЗ.2.1.01.003	Труба	1	
	6	-01	Труба	1	
	7	-02	Труба	1	
A4	8	БМЗ.2.1.01.004	Косынка	2	
A4	9	БМЗ.2.1.01.005	Косынка	2	
B4	10	БМЗ.2.1.01.006	Полка Швеллер 12-ГОСТ 8240-72 Bcт3cп3-Г-ГОСТ 535-79 L = 3950 - 2,6 мм	2	47,08 кг
B4	11	БМЗ.2.1.01.007	Полка Швеллер 12-ГОСТ 8240-72 Bcт3cп3-Г-ГОСТ 535-79 L = 1600 ± 1,85 мм	2	16,64 кг
B4	12	БМЗ.2.1.01.008	Полка Швеллер 12-ГОСТ 8240-72 Bcт3cп3-Г-ГОСТ 535-79 L = 1088 - 2,6 мм	2	11,32 кг
БМЗ.2.1.01.000					
Рама				Лит.	Листов 3
				ЛАТГИПРОПРОМ	

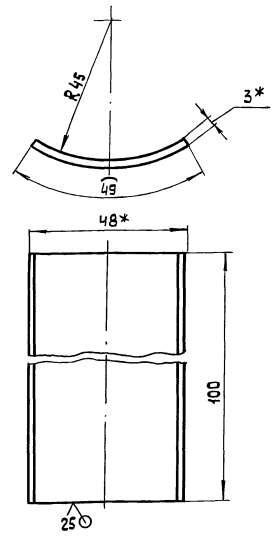
Копировал 32 формат А4

Выпуск 3-2

Серия 5.903-12

Изм. Лист № докум. Подп. Дата
Разраб. Бойцова
Проб. Никитченко
Т. контр.
И. контр. Колмец

БМЗ.2.1.00.002



1* Размер для справок.
2 ± IT14
2

БМЗ.2.1.00.002

Изм. Лист	№ докум.	Подп.	Дата	Лист	Масса	Масштаб
Разраб.	Бойцова				0,12	1:1
Проб.	Никитченко			Лист	Листов 1	
Т. контр.				Подушка		
И. контр.	Колмец			Лист 3 ГОСТ 19903-74 Bcт3кп4 ГОСТ 14637-79		
Чтв.				ЛАТГИПРОПРОМ		

Копировал 33 формат А4

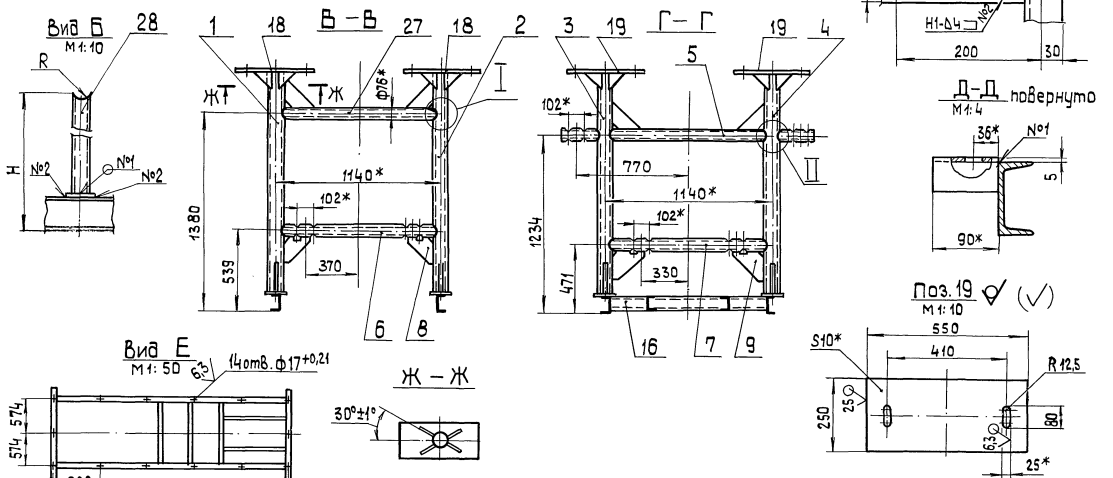
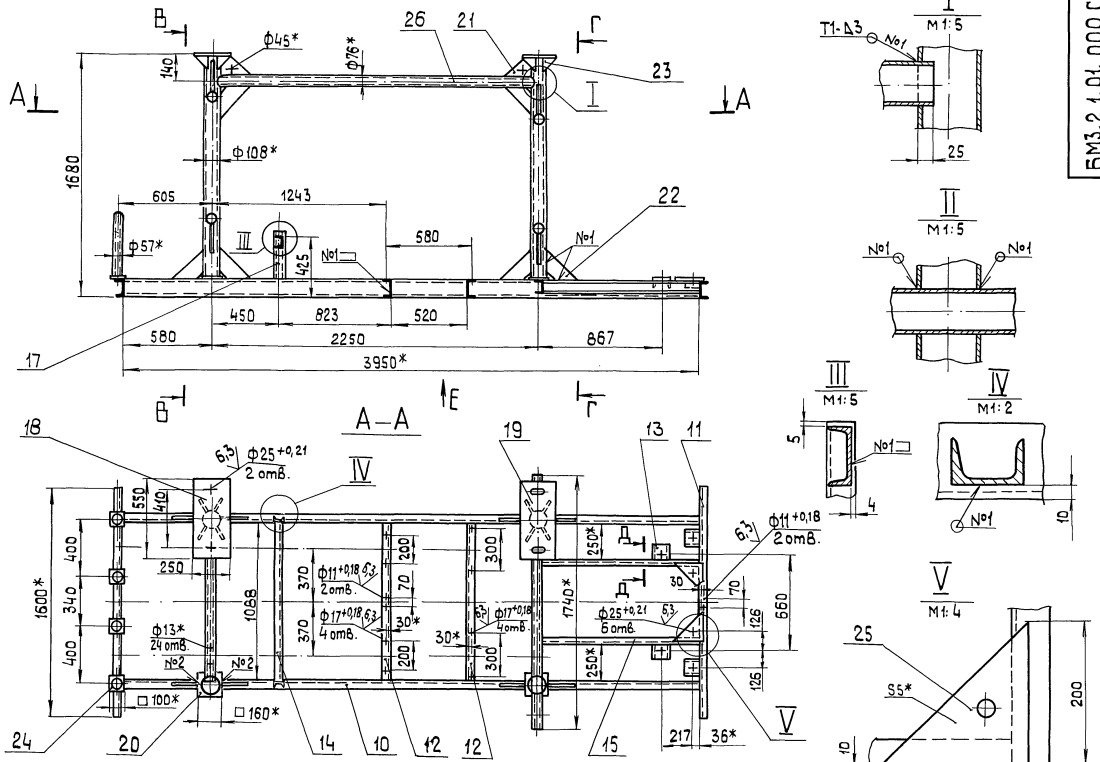
Выпуск 3-2

Серия 5.903-12

Изм. Лист № докум. Подп. Дата
Разраб. Михайлова
Проб. Никитченко
Т. контр. Колмец

Форм. Зона	Поз.	Обозначение	Наименование	Кол.	Примечание
B4	13	БМЗ.2.1.01.009	Лапа Швеллер 12-ГОСТ 8240-72 Bcт3cп3-Г-ГОСТ 535-79 L = 90 ± 0,5 мм	4	0,94 кг
B4	14	БМЗ.2.1.01.010	Полка Швеллер 10-ГОСТ 8240-72 Bcт3cп3-Г-ГОСТ 535-79 L = 1108 - 2,6 мм	1	9,52 кг
B4	15	БМЗ.2.1.01.011	Полка Швеллер 10-ГОСТ 8240-72 Bcт3cп3-Г-ГОСТ 535-79 L = 1097 - 2,6 мм	2	9,4 кг
B4	16	БМЗ.2.1.01.012	Полка Швеллер 10-ГОСТ 8240-72 Bcт3cп3-Г-ГОСТ 535-79 L = 1088 - 2,6 мм	1	9,35 кг
B4	17	БМЗ.2.1.01.013	Стойка Швеллер 5-ГОСТ 8240-72 Bcт3cп3-Г-ГОСТ 535-79 L = 310 ± 0,65 мм	2	1,5 кг
B4	18	БМЗ.2.1.01.014	Пластина Лист 10 ГОСТ 19903-74 Bcт3кп2 ГОСТ 14637-79	2	10,79 кг
B4	19	БМЗ.2.1.01.015	Пластина Лист 10 ГОСТ 19903-74 Bcт3кп2 ГОСТ 14637-79	2	10,79 кг
B4	20	БМЗ.2.1.01.016	Пластина Лист 10 ГОСТ 19903-74 Bcт3кп2 ГОСТ 14637-79 160 ± 1,0 × 160 ± 1,0 мм	4	2,04 кг
БМЗ.2.1.01.000					
Лист 2					

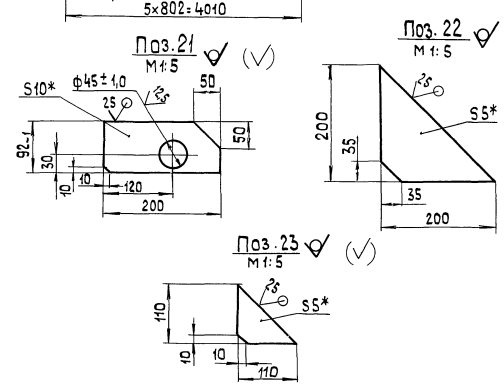
Копировал 32 формат А4



- * Размеры для справок.
- $\pm \frac{1}{2}$.
- Обработка поверхностей реза деталей БЧ $\sqrt{5}$.
- Размеры Н и R определять по размерам корпуса задвижки 30 с 41 нк поз. 58 черт. БМЗ.2.1.00.000 СБ.
- Сварные швы по ГОСТ 5264-80.

Серия 5.903-12

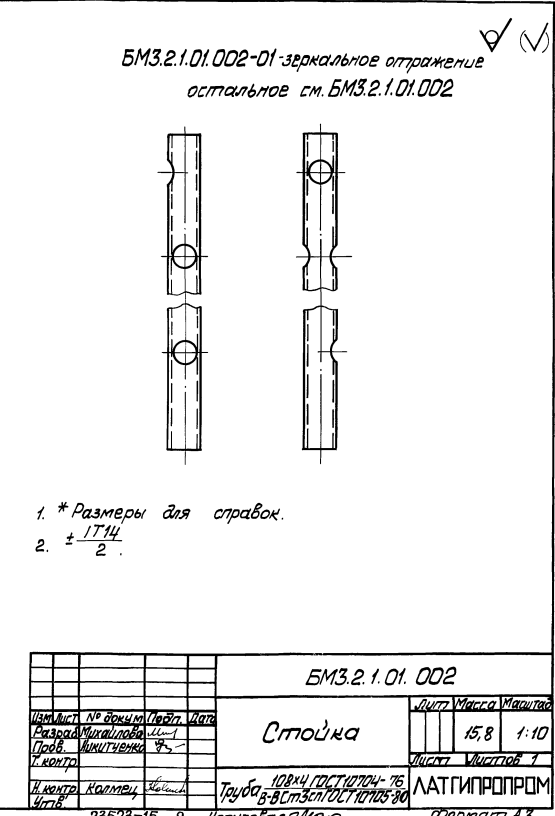
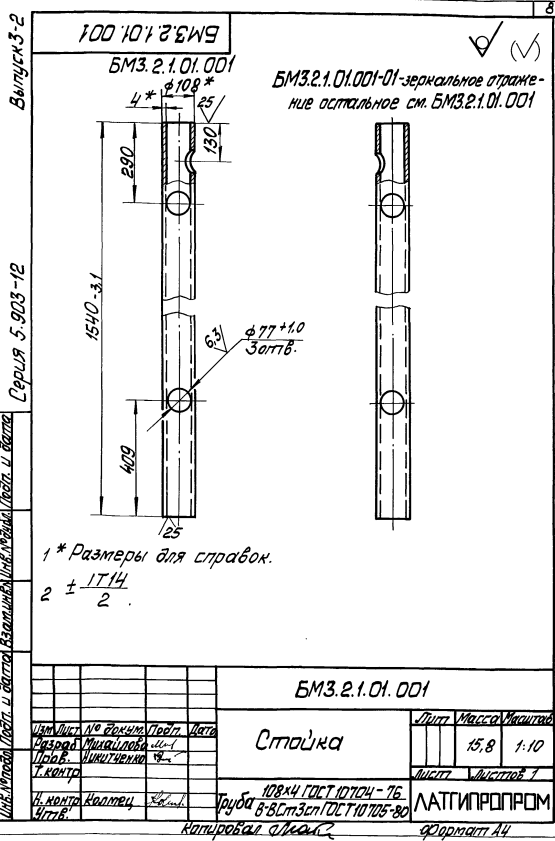
ИЗДАНИЕ ПОДГОТОВЛЕНО И ВЫПУЩЕНО В СОВЕТСКОМ МАШИНОСТРОЕНИИ



БМЗ.2.1.01.000 СБ		Лит.	Масса	Масштаб
Рама		385	1:20	
Лист		Листов 1		
МАТИПРОПРОМ				

Выпуск 5-2	Страна	Обозначение	Наименование	Кол.	Примечание
54	21	БМЗ.2.1.01.017	Косынка Лист 10 ГОСТ 19903-74 8-СТЗСП ГОСТ 10705-80	2	1,22 кг
54	22	БМЗ.2.1.01.018	Косынка 5 ГОСТ 19903-74 8-СТЗСП ГОСТ 10705-80	20	0,76 кг
54	23	БМЗ.2.1.01.019	Косынка 5 ГОСТ 19903-74 8-СТЗСП ГОСТ 10705-80	16	0,24 кг
54	24	БМЗ.2.1.01.020	Пластина Лист 5 ГОСТ 19903-74 8-СТЗСП ГОСТ 10705-80	4	0,39 кг
54	25	БМЗ.2.1.01.021	Косынка 5 ГОСТ 19903-74 8-СТЗСП ГОСТ 10705-80	2	0,19 кг
54	26	БМЗ.2.1.01.022	Труба Труба 76x3 ГОСТ 10704-76 8-СТЗСП ГОСТ 10705-80 L = 2192 ± 2,2 мм	2	11,84 кг
54	27	БМЗ.2.1.01.023	Труба Труба 76x3 ГОСТ 10704-76 8-СТЗСП ГОСТ 10705-80 L = 1082 ± 1,3 мм	1	5,84 кг
54	28	БМЗ.2.1.01.024	Стойка Труба 57x3 ГОСТ 10704-76 8-СТЗСП ГОСТ 10705-80 L заз = 500 ± 1,0 мм	4	2 кг
БМЗ.2.1.01.000				Лист	3

Выпуск 3-2	Страна	Обозначение	Наименование	Кол.	Примечание
3-2	21	БМЗ.2.1.01.002	Косынка Лист 10 ГОСТ 19903-74 8-СТЗСП ГОСТ 10705-80	2	1,22 кг
3-2	22	БМЗ.2.1.01.002	Косынка 5 ГОСТ 19903-74 8-СТЗСП ГОСТ 10705-80	20	0,76 кг
3-2	23	БМЗ.2.1.01.002	Косынка 5 ГОСТ 19903-74 8-СТЗСП ГОСТ 10705-80	16	0,24 кг
3-2	24	БМЗ.2.1.01.002	Пластина Лист 5 ГОСТ 19903-74 8-СТЗСП ГОСТ 10705-80	4	0,39 кг
3-2	25	БМЗ.2.1.01.002	Косынка 5 ГОСТ 19903-74 8-СТЗСП ГОСТ 10705-80	2	0,19 кг
3-2	26	БМЗ.2.1.01.002	Труба Труба 76x3 ГОСТ 10704-76 8-СТЗСП ГОСТ 10705-80 L = 2192 ± 2,2 мм	2	11,84 кг
3-2	27	БМЗ.2.1.01.002	Труба Труба 76x3 ГОСТ 10704-76 8-СТЗСП ГОСТ 10705-80 L = 1082 ± 1,3 мм	1	5,84 кг
3-2	28	БМЗ.2.1.01.002	Стойка Труба 57x3 ГОСТ 10704-76 8-СТЗСП ГОСТ 10705-80 L заз = 500 ± 1,0 мм	4	2 кг
БМЗ.2.1.01.000				Лист	3



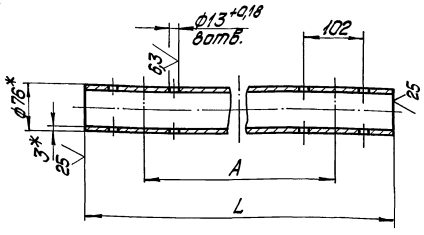
БМЗ.2.1.01.001		Лист	Масса	Масштаб
Стойка		15,8	1:10	
Труба 108x4 ГОСТ 10704-76 8-СТЗСП ГОСТ 10705-80		ЛАТГИПРОПРОМ		

БМЗ.2.1.01.002		Лист	Масса	Масштаб
Стойка		15,8	1:10	
Труба 108x4 ГОСТ 10704-76 8-СТЗСП ГОСТ 10705-80		ЛАТГИПРОПРОМ		

Выпуск 3-2

Серия 5.903-12

БМЗ.2.1.01.003



Обозначение	L, мм	A, мм	Масса, кг
БМЗ.2.1.01.003	1740	1540	9,4
-01	1082	740	5,84
-02	1082	660	5,84

1.* Размеры для справок.
2. $\pm \frac{1714}{2}$.

БМЗ.2.1.01.003

Труба

Лит. Масса Упаковка

Труба 76x3 ГОСТ 10704-76

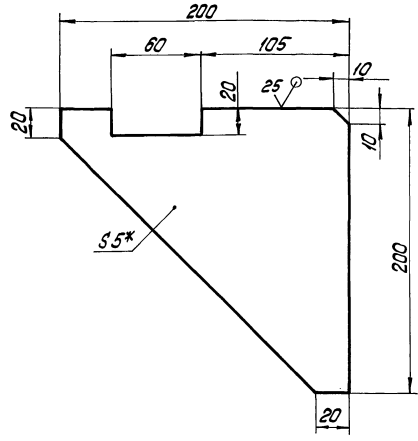
Латгипропром

В-803 ГОСТ 14637-79
калибр 20x3x62 формат Р4

Выпуск 3-2

Серия 5.903-12

БМЗ.2.1.01.005



1.* Размер для справок.
2. $\pm \frac{1774}{2}$.

БМЗ.2.1.01.005

Косынка

Лит. Масса Упаковка

Лист 5 ГОСТ 19903-74

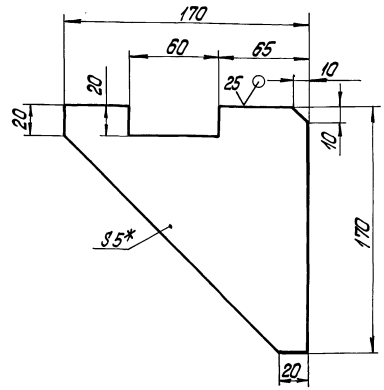
Латгипропром

В-803 ГОСТ 14637-79
калибр 20x3x62 формат Р4

Выпуск 3-2

Серия 5.903-12

БМЗ.2.1.01.004



1.* Размер для справок.
2. $\pm \frac{1714}{2}$.

БМЗ.2.1.01.004

Косынка

Лит. Масса Упаковка

Лист 5 ГОСТ 19903-74

Латгипропром

В-803 ГОСТ 14637-79
калибр 20x3x62 формат Р4

Выпуск 3-2

Серия 5.903-12

Вид	Возраст	Обозначение	Наименование	Кол.	Примечание
Документация					
А3		БМЗ.2.1.02.00006	Сборочный чертеж		
Детали					
Б4	1	БМЗ.2.1.02.001	Труба Труба 89x3 ГОСТ 10704-76 В 20 ГОСТ 10705-80	1	2,0 кг
Стандартные изделия					
2			Отвод 90° 89x3,5 ГОСТ 17375-83	1	
3			Переход 189x3,5-100x4 ГОСТ 17378-83	2	
4			Тройник 89x3,5 ГОСТ 17375-83	1	
5			Фланец 1-80-16 Сталь 20 ГОСТ 12821-80	2	
6			Фланец 1-100-16 Сталь 20 ГОСТ 12821-80	1	
Прочие изделия					
7			Установка штуцера 1/2" 50 ЗКЧ-48-70	1	

БМЗ.2.1.02.000

Трубопровод

Лит. Лист Упаковка

Лист 2 ГОСТ 19903-74

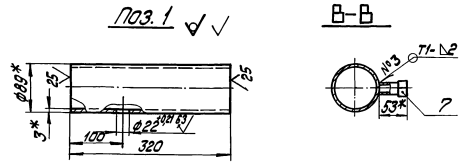
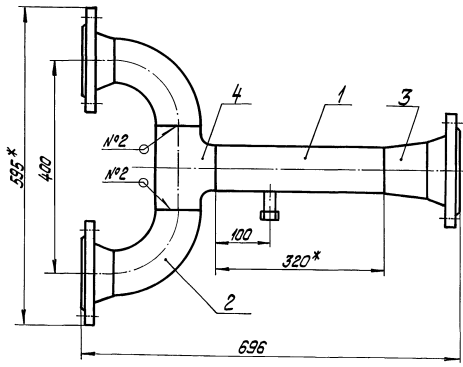
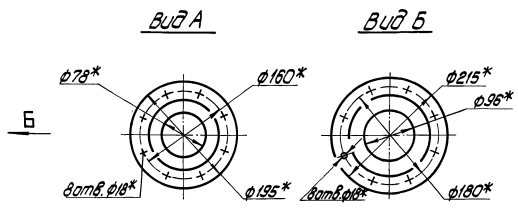
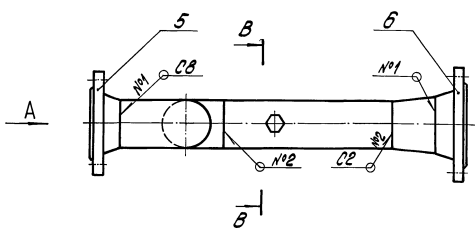
Латгипропром

В-803 ГОСТ 14637-79
калибр 20x3x62 формат Р4

БМЗ.2.1.02.000С6

Выпуск 3-2

Серия 5.903-12



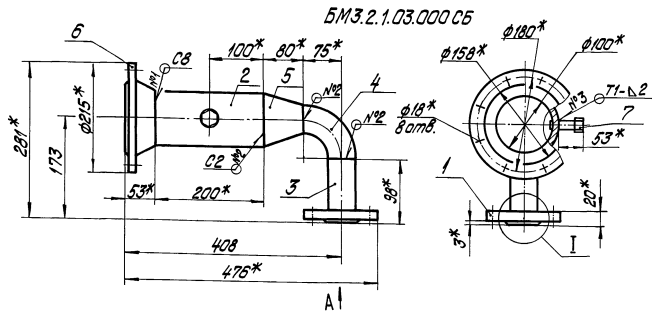
- 1. * Размеры для справок.
- 2. $\pm 1/2$.
- 3. Обработка поверхностей реза деталей БУ²⁵.
- 4. Сварные швы №1,2 по ГОСТ 16037-80, №3 по ГОСТ 5264-80.

БМЗ.2.1.02.000С6				Лист	Масса	Материал
Изм.	Исполн.	Провер.	Дата	Трубопровод	21,8	1:5
Разраб.	Выполн.	Контр.	Электр.			
Проб.	Исполн.	Контр.	%			
Т.контр.						
И.контр.	Контр.	Контр.				ЛАТГИПРОПРОМ
Контр.				каплевая		формат А3

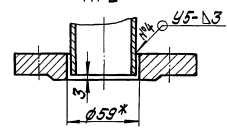
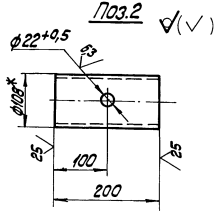
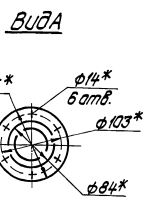
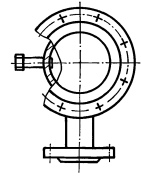
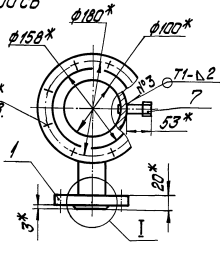
БМЗ.2.1.03.000С6

Выпуск 3-2

Серия 5.903-12



БМЗ.2.1.03.000-01С6 - зеркальное отражение, остальное см. БМЗ.2.1.03.000С6



- 1. * Размеры для справок.
- 2. $\pm 1/2$.
- 3. Обработка поверхностей реза деталей БУ²⁵.
- 4. Сварные швы №1,2,4 по ГОСТ 16037-80, №3 по ГОСТ 5264-80.

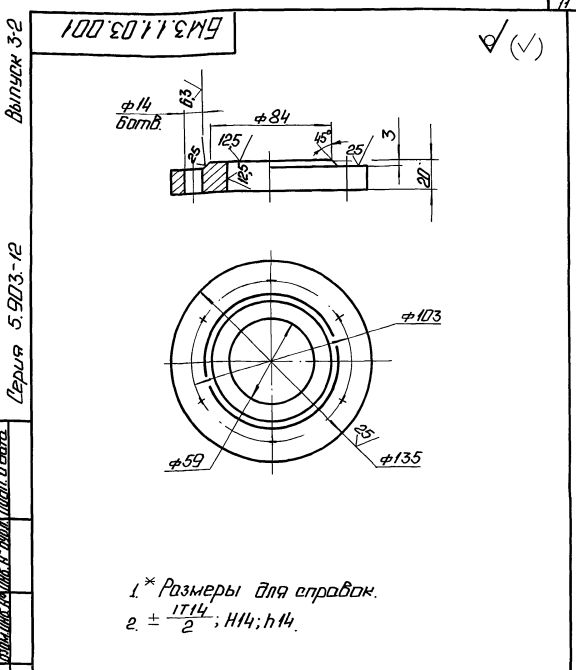
БМЗ.2.1.03.000С6				Лист	Масса	Материал
Изм.	Исполн.	Провер.	Дата	Трубопровод	10,7	1:5
Разраб.	Выполн.	Контр.	Электр.			
Проб.	Исполн.	Контр.	%			
Т.контр.						
И.контр.	Контр.	Контр.				ЛАТГИПРОПРОМ
Контр.						каплевая

Выпуск 3-2	Формат листа	Лист	Обозначение	Наименование	Примечание
	А3		БМЗ.2.1.03.000.05	Сборочный чертеж	
Серия 5.003-12	<u>Детали</u>				
	А4	1	БМЗ.1.1.03.001	Фланец	1
	Б4	2	БМЗ.2.1.03.001	Труба	
				Труба 108×4 ГОСТ 10704-76	
				Труба 820 ГОСТ 10705-80	1 2,75 кг
	Б4	3	БМЗ.2.1.03.002	Труба	
				Труба 57×3 ГОСТ 10704-76	
				Труба 820 ГОСТ 10705-80	
				L = 95 ± 0,435 мм	1 0,38 кг
	<u>Стандартные изделия</u>				
	4		Отвод 90° 57×3		
			ГОСТ 17375-83	1	
	5		Переход 108×4-57×3		
			ГОСТ 17378-83	1	
	6		Фланец 1-100-16		
			Ст 20 ГОСТ 12821-80	1	
<u>Прочие изделия</u>					
	7		Установка штыцера		
			1/2"-50 ЗК4-48-70	1	

Исполнитель	Н° документа	Подпись	Дата	БМЗ.2.1.03.000	
Разработчик	Автоматически	Подпись	Дата	Трубопровод	
Проверенный	Инженер	Подпись	Дата	ЛАТГИПРОПРОМ	
Н. Контроль	Коллеги	Подпись	Дата	Копирование: Ф. П. / Формат А4	

Выпуск 3-2	Формат листа	Лист	Обозначение	Наименование	Примечание
	А2		БМЗ.2.1.04.000.06	Сборочный чертеж	
Серия 5.003-12	<u>Сборочные единицы</u>				
	А4	1	БМЗ.7.1.04.100.05	Штыцер	1
	<u>Детали</u>				
	А4	2	БМЗ.1.1.04.001	Фланец	1
	Б4	3	БМЗ.2.1.04.001	Труба	1
				Труба 32×2 ГОСТ 10704-76	
				Труба 820 ГОСТ 10705-80	1 0,23 кг
	Б4	4	БМЗ.2.1.04.002	Труба	
				Труба 32×2 ГОСТ 10704-76	
				Труба 820 ГОСТ 10705-80	1 0,65 кг
Б4	5	БМЗ.2.1.04.003	Труба		
			Труба 45×25 ГОСТ 10704-76		
			Труба 820 ГОСТ 10705-80	1 0,33 кг	
Б4	6	БМЗ.2.1.04.004	Труба		
			Труба 89×35 ГОСТ 10704-76		
			Труба 820 ГОСТ 10705-80	1 1,25 кг	
Б4	7	БМЗ.2.1.04.005	Труба		
			Труба 89×35 ГОСТ 10704-76		
			Труба 820 ГОСТ 10705-80	1 2,92 кг	

Исполнитель	Н° документа	Подпись	Дата	БМЗ.2.1.04.000	
Разработчик	Автоматически	Подпись	Дата	Трубопровод	
Проверенный	Инженер	Подпись	Дата	ЛАТГИПРОПРОМ	
Н. Контроль	Коллеги	Подпись	Дата	Копирование: Ф. П. / Формат А4	

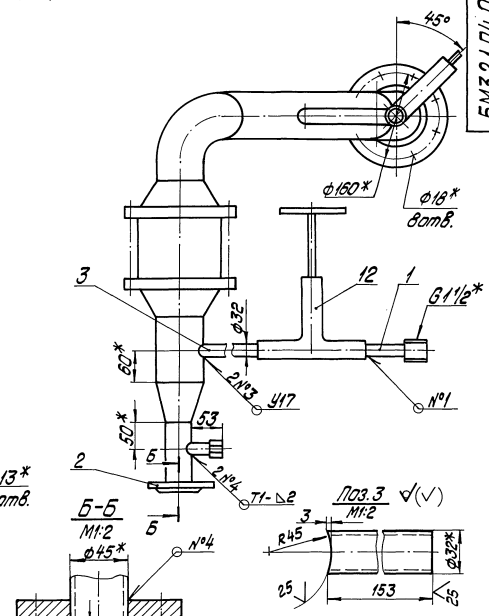
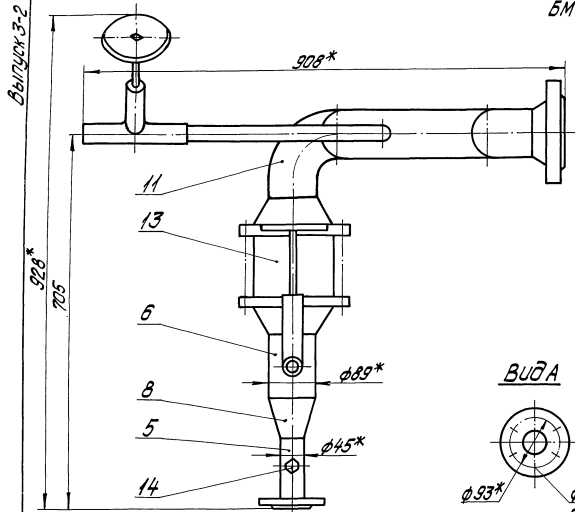


БМЗ.1.1.03.001					
Исполнитель	Н° документа	Подпись	Дата	Фланец	
Разработчик	Автоматически	Подпись	Дата	Лист 17 / Листов 1	
Проверенный	Инженер	Подпись	Дата	Лист 22 ГОСТ 19903-74 / Ст 20 ГОСТ 1577-81	
Н. Контроль	Коллеги	Подпись	Дата	ЛАТГИПРОПРОМ	
Копирование: Ф. П. / Формат А4					

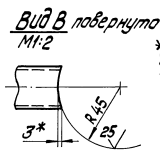
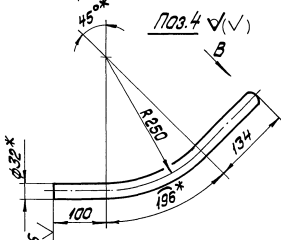
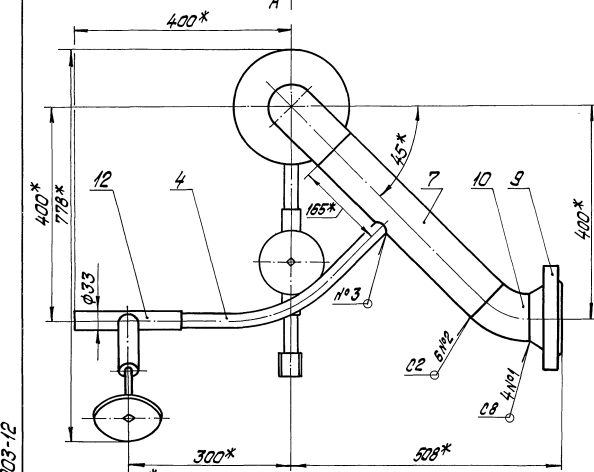
Выпуск 3-2	Формат листа	Лист	Обозначение	Наименование	Примечание
				Стандартные изделия	
Серия 5.003-12	8		Переход К89×35-45×25		
			ГОСТ 17378-83		1
	9		Фланец 3-80-40 Ст 20		
			ГОСТ 12821-80		1
	10		Отвод 45° 89×35		
			ГОСТ 17375-83		1
	11		Отвод 90° 89×35		
			ГОСТ 17375-83		1
	<u>Прочие изделия</u>				
	12		Вентиль 150 27 нж 3		
		14 25; 14 25-07-1192-79		2	
13		Клапан обратный			
		140 38 нж 140 80		1	
		14 25-07-1192-78		1	
14		Установка штыцера			
		1/2"-50, ЗК4-48-70		1	

Исполнитель	Н° документа	Подпись	Дата	БМЗ.2.1.04.000	
Разработчик	Автоматически	Подпись	Дата	Трубопровод	
Проверенный	Инженер	Подпись	Дата	ЛАТГИПРОПРОМ	
Н. Контроль	Коллеги	Подпись	Дата	Копирование: Ф. П. / Формат А4	

БМЗ.2.1.04.00005



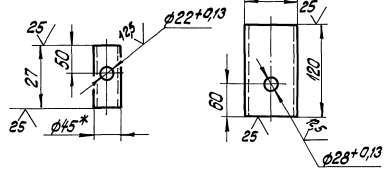
БМЗ.2.1.04.000-01С-зеркальное отражение, остальное см. БМЗ.2.1.04.00005
М110



Поз.7 $\surd(\surd)$

Поз.5 $\surd(\surd)$

Поз.6 $\surd(\surd)$



- 1.* Размеры для справок.
2. $\pm \frac{1}{2}$.
3. Обработка поверхностей реза деталей Б4 \surd .
4. Сварные швы №1=№3 по ГОСТ.16037-80, №4 по ГОСТ.5264-80.

Серия 5.903-12

Лист 1 из 1

БМЗ.2.1.04.00005				Лист 1 из 1
Исполн	№ докум	Издан	Дата	Лист 1 из 1
Провер	Экземпль	№	Дата	
Проб.	Контр.	№	Дата	
И.Контр.	№	Дата		
Исполн	Коллеж	№	Дата	Лист 1 из 1
Издан	№	Дата		
Трубопровод				Лист 1 из 1
ЛДТИПРОПРОМ				

Выпуск 3-2

Серия 5.903-12

Лит. и дата. Изменения. Лит. и дата. Изменения. Лит. и дата. Изменения.

Форм. Зона. Поз.	Обозначение	Наименование	Кол.	Примечание
		Документация		
A4	БМ3.7.1.04.100 СБ	Сборочный чер		
		Детали		
B4	1	БМ3.7.1.04.101 Труба 32x2 ГОСТ 10704-76 В 20 ГОСТ 10705-80	1	0,15кг
		Стандартные изделия		
	2	Ниппель 32 ГОСТ 8967-75	1	

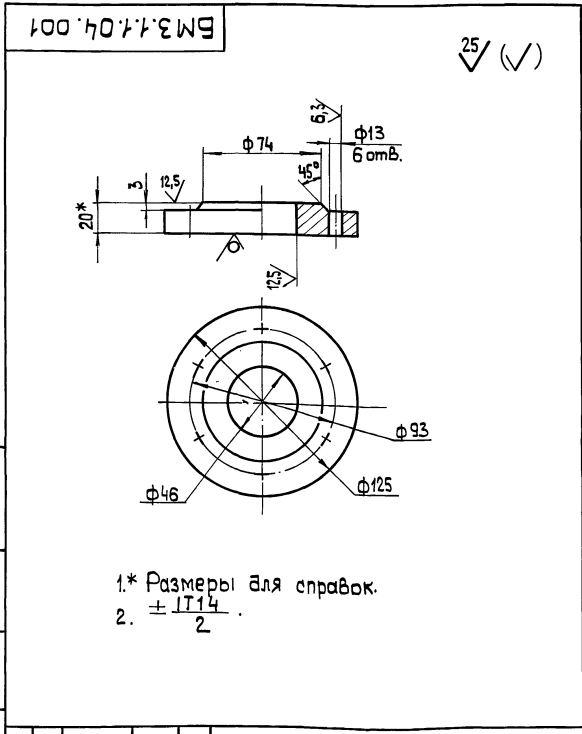
Изм. Лист. № докум. Подп. Дата		БМ3.7.1.04.100		Лит. Лист Листов	
Разраб. Никитченко	Пров. Колмец	Штуцер		Лит. Лист Листов	
Н.контр. Колмец	Чтб.	ЛАТГИПРОПРОМ			

Копировал 35 формат А4

Выпуск 3-2

Серия 5.903-12

Лит. и дата. Изменения. Лит. и дата. Изменения. Лит. и дата. Изменения.



- 1.* Размеры для справок.
- 2. ± 1/14

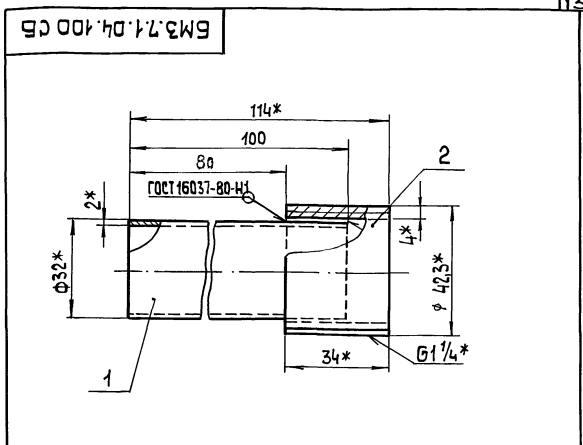
Изм. Лист. № докум. Подп. Дата		БМ3.1.1.04.001		Лит. Масса/Масштаб	
Разраб. Адаенко	Пров. Никитченко	фланец		1,9 1:2	
Н.контр. Колмец	Чтб.	Лист 22 ГОСТ 19903-74 См 20 ГОСТ 1577-81		Лист Листов 1 ЛАТГИПРОПРОМ	

Копировал 35 формат А4

Выпуск 3-2

Серия 5.903-12

Лит. и дата. Изменения. Лит. и дата. Изменения. Лит. и дата. Изменения.



- 1.* Размеры для справок
- 2. ± 1/14
- 3. Обработка поверхностей реза деталей БЧ 2/5

Изм. Лист. № докум. Подп. Дата		БМ3.7.1.04.100 СБ		Лит. Масса/Масштаб	
Разраб. Никитченко	Пров. Колмец	Штуцер		0,23 1:1	
Н.контр. Колмец	Чтб.	ЛАТГИПРОПРОМ		Лист Листов 1	

Копировал 35 формат А4

Выпуск 3-2

Серия 5.903-12

Лит. и дата. Изменения. Лит. и дата. Изменения. Лит. и дата. Изменения.

Форм. Зона. Поз.	Обозначение	Наименование	Кол.	Примечание
		Документация		
A4	БМ3.2.1.05.000 СБ	Сборочный чертеж		
		Детали		
B4	1	БМ3.2.1.05.001 Труба 89x3 ГОСТ 10704-76 В 20 ГОСТ 10705-80 L: 1400 ± 1,55 мм	1	8,9 кг
B4	2	БМ3.2.1.05.002 Труба 89x3 ГОСТ 10704-76 В 20 ГОСТ 10705-80 L: 220 ± 0,575 мм	2	1,4 кг
		Стандартные изделия		
	3	Тройник 89x3,5 ГОСТ 17376-83	2	
	4	Фланец 3-80-40 ВСм3сн ГОСТ 12821-80	4	

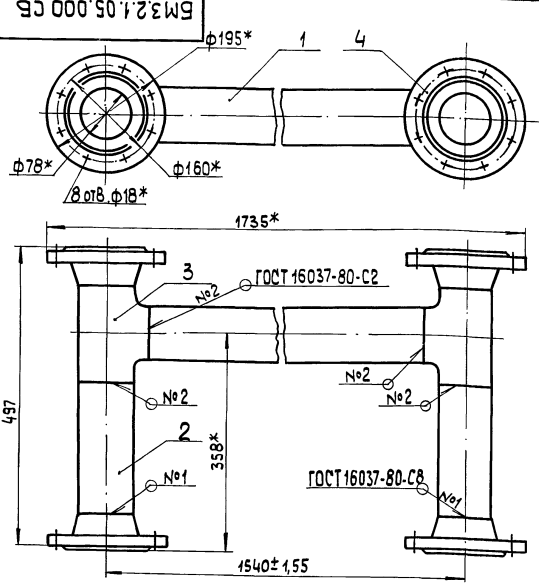
Изм. Лист. № докум. Подп. Дата		БМ3.2.1.05.000		Лит. Лист Листов	
Разраб. Брайцова	Пров. Никитченко	Трубопровод		Лит. Лист Листов 1	
Н.контр. Колмец	Чтб.	ЛАТГИПРОПРОМ			

Копировал 35 формат А4

Выпуск 3-2

Серия 5.903-12

Лит. № подл. Подл. и дата. Издм. или дата. Издм. или дата. Подл. и дата.



- 1* Размеры для справок.
- 2. Обработка поверхностей реза деталей Б4 $\sqrt{R5}$.

БМЗ.2.1.05.000 СБ

Изм. Лист	№ докум.	Подп.	Дата	Лит.	Масса	Масшт.
Разраб.	Бойцова	Лопат			34,5	1:5
Проб.	Никитченко	Лопат		Лист	Листов 1	
Т. контр.				ЛАТГИПРОПРОМ		
Н. контр.	Колмец	Лопат		Трубопровод		
Чтв.				Копировал 3Р формат А4		

Выпуск 3-2

Серия 5.903-12

Лит. № подл. Подл. и дата. Издм. или дата. Издм. или дата. Подл. и дата.

Формат	Зона	Поз.	Обозначение	Наименование	Кол.	Примечание
<u>Документация</u>						
А3			БМЗ.2.1.06.000 СБ	Сборочный чертёж		
<u>Детали</u>						
Б4	1	БМЗ.2.1.06.001	Труба	Труба 89x3,5 ГОСТ 10704-76 Б 20 ГОСТ 10705-80	1	0,74 кг
Б4	2	БМЗ.2.1.06.002	Труба	Труба 89x3,5 ГОСТ 10704-76 Б 20 ГОСТ 10705-80	1	6,3 кг
Б4	3	БМЗ.2.1.06.001	Труба	Труба 89x3,5 ГОСТ 10704-76 Б 20 ГОСТ 10705-80	1	6,2 кг
<u>Стандартные изделия</u>						
	4		Отвод 90° 89x3,5	ГОСТ 17375-83	2	
	5		Фланец 3-80-40 ст 20	ГОСТ 12821-80	1	

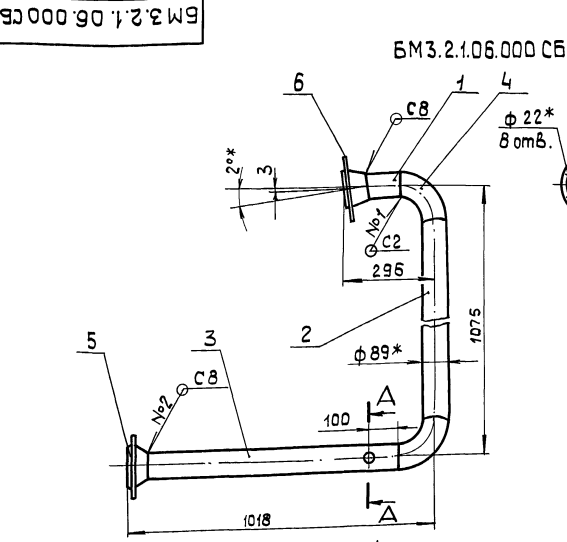
БМЗ.2.1.06.000

Изм. Лист	№ докум.	Подп.	Дата	Лит.	Масса	Масшт.
Разраб.	Заманис	Лопат				
Проб.	Никитченко	Лопат		Лист	Листов 2	
Т. контр.				Трубопровод		
Н. контр.	Колмец	Лопат		ЛАТГИПРОПРОМ		
Чтв.				Копировал 3Р формат А4		

Выпуск 3-2

Серия 5.903-12

Лит. № подл. Подл. и дата. Издм. или дата. Издм. или дата. Подл. и дата.



- 1* Размеры для справок
- 2 ± 1/14
- 3. Обработка поверхностей реза деталей Б4 $\sqrt{R5}$.
- 4. Сварные швы №1, №2 по ГОСТ 16037-80, №3 по ГОСТ 5264-80

БМЗ.2.1.06.000 СБ

Изм. Лист	№ докум.	Подп.	Дата	Лит.	Масса	Масшт.
Разраб.	Заманис	Лопат				
Проб.	Никитченко	Лопат		Лист	Листов 1	
Т. контр.				Трубопровод		
Н. контр.	Колмец	Лопат		ЛАТГИПРОПРОМ		
Чтв.				Копировал 3Р формат А3		

Выпуск 3-2
Серия 5.903-12

Формальная зона	Поз.	Обозначение	Наименование	Кол.	Примечание
6			Фланец 2-80-Б3 Ст 20 ГОСТ 12821-80	1	
			Прочие изделия		
7			Установка бабышки 7.ЗК4-1-87	1	

Лист 2
Копирвал: Ф.Ф. Формат 14

Выпуск 3-2
Серия 5.903-12

Формальная зона	Поз.	Обозначение	Наименование	Кол.	Примечание
1			Фланец 2-80-Б3 Ст 20 ГОСТ 12821-80 (заготовка для БМ3.2.1.07.003)	1	
			Прочие изделия		
8			Установка бабышки 7.ЗК4-1-87	1	
9			Установка штыря 1/2" - 50.ЗК4-48-70	1	

Лист 2
Копирвал: Ф.Ф. Формат 14

Выпуск 3-2
Серия 5.903-12

Формальная зона	Поз.	Обозначение	Наименование	Кол.	Примечание
			Документация		
43		БМ3.2.1.07.000Б	Оборачный чертеж		
			Детали		
64	1	БМ3.2.1.07.001	Труба Труба 89*35 ГОСТ 10704-76 В20 ГОСТ 10705-80	1	769кг
64	2	БМ3.2.1.07.002	Труба L = 1040 ± 13 мм Труба 89*35 ГОСТ 10704-76 В20 ГОСТ 10705-80	1	125кг
64	3	БМ3.2.1.07.003	Фланец L = 170 ± 0,5 мм Фланец	1	181кг
			Стандартные изделия		
4			Фланец 1-100-25 Ст 20 ГОСТ 12821-80	1	
5			Переход К108*4-89*35 ГОСТ 17378-83	1	
6			Отвод 90° 89*35 ГОСТ 17375-83	2	
7			Отвод 45° 89*35 ГОСТ 17375-83	1	

Лист 2
Копирвал: Ф.Ф. Формат 14

Выпуск 3-2
Серия 5.903-12

Формальная зона	Поз.	Обозначение	Наименование	Кол.	Примечание
			Документация		
44		БМ3.2.1.08.000Б	Оборачный чертеж		
			Детали		
64	1	БМ3.2.1.08.001	Труба Труба 89*35 ГОСТ 10704-76 В20 ГОСТ 10705-80	1	1159кг
			Стандартные изделия		
2			Переход К108*4-89*35 ГОСТ 17378-83	1	
3			Фланец 3-80-40	1	
4			Ст 20 ГОСТ 12821-80 Фланец 1-100-25 Ст 20 ГОСТ 12821-80	1	
			Прочие изделия		
5			Установка штыря 1/2" - 50.ЗК4-48-70	1	

Лист 2
Копирвал: Ф.Ф. Формат 14

Выпуск 3-2

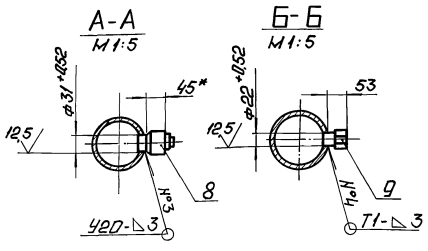
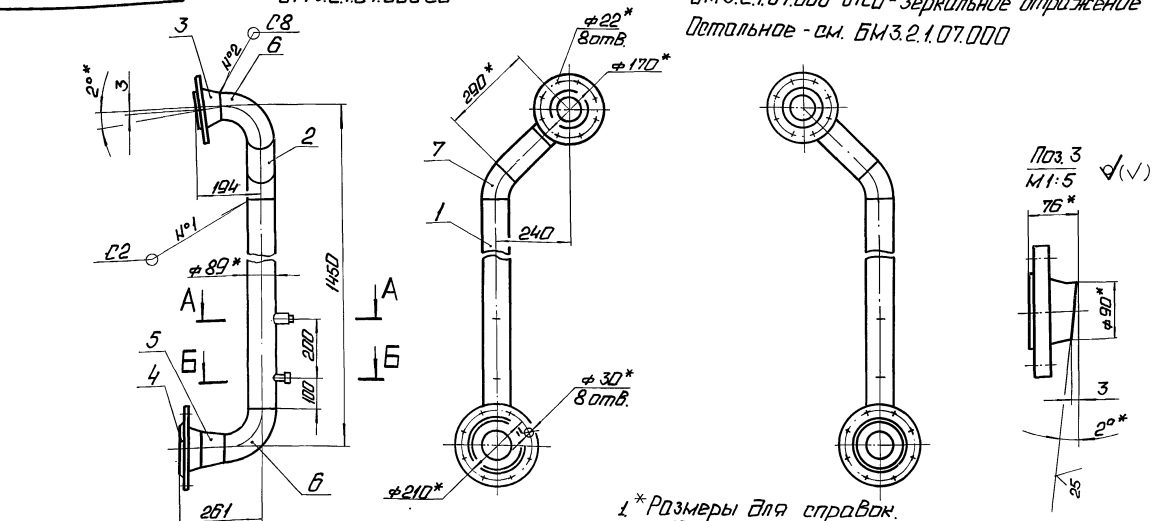
Серия 5.903-12

Лист 1 из 1

БМ 3.2.1.07.000 СБ

БМ 3.2.1.07.000 СБ

БМ 3.2.1.07.000-01 СБ - зеркальное отражение
Детальное - см. БМ 3.2.1.07.000



- 1* Размеры для справок.
- 2 ± 1/14
- 3. Обработка поверхностей реза деталей БЧ 25/
- 4. Сварные швы №1, №2 по ГОСТ 16037-80, №3, №4 по ГОСТ 5264-80.

БМ 3.2.1.07.000 СБ				
Исполн	№ докум	Лист	Дата	Лист
Разраб	Техническое задание	299	1:10	1
Проб	Утвержденный	Листов		1
И контр	Копии	ЛАТГИПРОПРОМ		
И контр	Копии	Копирован: 2/1		
И контр	Копии	Формат А3		

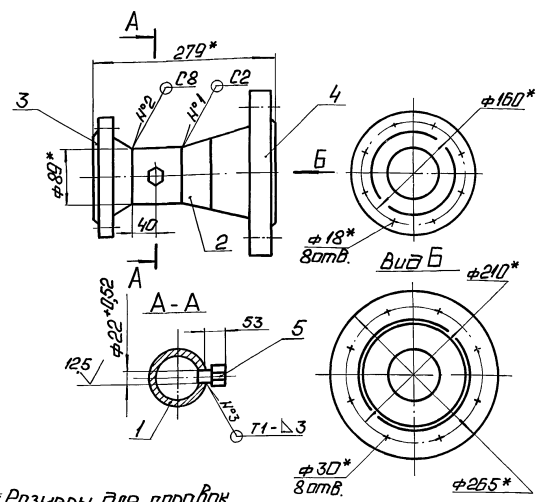
Выпуск 3-2

Серия 5.903-12

Лист 1 из 1

БМ 3.2.1.08.000 СБ

БМ 3.2.1.08.000 СБ



- 1* Размеры для справок.
- 2 ± 1/14
- 3. Обработка поверхностей реза деталей БЧ 25/
- 4. Сварные швы №1, №2 по ГОСТ 16037-80, №3 по ГОСТ 5264-80.

БМ 3.2.1.08.000 СБ				
Исполн	№ докум	Лист	Дата	Лист
Разраб	Техническое задание	12,84	1:5	1
Проб	Утвержденный	Листов		1
И контр	Копии	ЛАТГИПРОПРОМ		
И контр	Копии	Копирован: 0/15		
И контр	Копии	Формат А4		

Выпуск 3-2

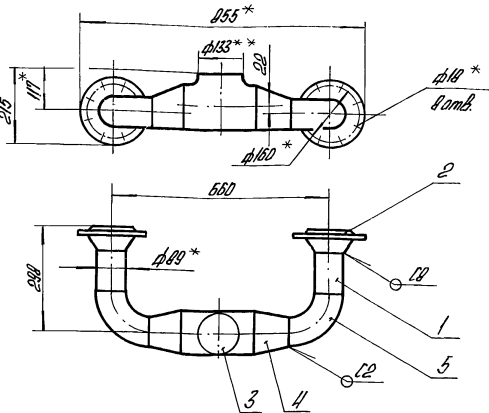
Серия 5.903-12

Лист 1 из 1

Исполн	№ докум	Лист	Дата	Лист	Листов	Примечание
						Документация
И4	БМ 3.2.1.09.000					Оборочный чертеж
						Детали
Б4	1 БМ 3.2.1.09.001					Труба
						Труба 89×3,5 ГОСТ 10704-76
						Труба В20 ГОСТ 10705-80
						L=120±0,435мм
						2 0,89кг
						Стандартные изделия
	2					Фланцы 3-80-40 Ст 20
						ГОСТ 12821-80
	3					Профиль 133×4
						ГОСТ 17376-83
	4					Переход 7133×4-89×3,5
						ГОСТ 17378-83
	5					Отвод 90° 89×3,5
						ГОСТ 17375-83
						2

БМ 3.2.1.09.000				
Исполн	№ докум	Лист	Дата	Лист
Разраб	Техническое задание			
Проб	Утвержденный	Листов		1
И контр	Копии	ЛАТГИПРОПРОМ		
И контр	Копии	Копирован: 0/15		
И контр	Копии	Формат А4		

Выпуск 3-2
Серия 5-903-12



1. Размеры для справок.
2. Обработка поверхностей реза деталей Б4
3. Сварные швы по ГОСТ 16037-80.

№ п/п
Изм.
Исполнитель
Дата
Проверенный
Дата

БМЗ.2.1.09.000 СБ		
Изм.	Лист	№ докум.
Разраб.	Экспл.	Исполн.
Г. изд.	Изм.	Изм.
И. констр.	И. констр.	И. констр.
И. вв.	И. вв.	И. вв.
Трубопровод		Латгипропром
Контроль ИЛ		Дизайнер ИЛ

Выпуск 3-2
Серия 5-903-12

Изм.	Лист	№ докум.	Исполн.	Изм.	Исполн.	Исполн.
Разраб.	Экспл.	Исполн.	Г. изд.	Изм.	Изм.	Изм.
Документация						
Б4	1	БМЗ.2.1.10.000 СБ	Сборочный чертёж			
Металлы						
Б4	1	БМЗ.2.1.10.001	Труба	1		
Б4	2	БМЗ.2.1.10.002	Труба			
Труба 25×2 ГОСТ 10704-76						
Труба В20 ГОСТ 10705-80						
L = 112 ± 0,135 мм						
Б4	3	БМЗ.2.1.10.003	Труба	4	0,12 кг	
Труба 25×2 ГОСТ 10704-76						
Труба В20 ГОСТ 10705-80						
Б4	4	БМЗ.2.1.10.004	Труба	1	0,16 кг	
Труба 25×2 ГОСТ 10704-76						
Труба В20 ГОСТ 10705-80						
Б4	5	БМЗ.2.1.10.005	Труба	2	0,12 кг	
Труба 25×2 ГОСТ 10704-76						
Труба В20 ГОСТ 10705-80						
Б4	6	БМЗ.2.1.10.006	Труба	1	0,14 кг	
Труба 25×2 ГОСТ 10704-76						
Труба В20 ГОСТ 10705-80						
Б4	7	БМЗ.2.1.10.007	Труба	1	0,57 кг	
Труба 32×3 ГОСТ 10704-76						
Труба В20 ГОСТ 10705-80						
L = 80 ± 0,37 мм						
Труба 32×3 ГОСТ 10704-76						
Труба В20 ГОСТ 10705-80						
L = 80 ± 0,37 мм						
БМЗ.2.1.10.000						
Трубопровод		Латгипропром				
Контроль ИЛ		Дизайнер ИЛ				

Выпуск 3-2
Серия 5-903-12

№ п/п
Изм.
Исполнитель
Дата
Проверенный
Дата

Изм.	Лист	№ докум.	Исполн.	Изм.	Исполн.	Исполн.
Разраб.	Экспл.	Исполн.	Г. изд.	Изм.	Изм.	Изм.
Б4	8	БМЗ.2.1.10.008	Труба			
Труба 32×3 ГОСТ 10704-76						
Труба В20 ГОСТ 10705-80						
Б4	9	БМЗ.2.1.10.009	Труба	2	0,14 кг	
Труба 32×3 ГОСТ 10704-76						
Труба В20 ГОСТ 10705-80						
L = 120 ± 0,135 мм						
Б4	10	БМЗ.2.1.10.010	Труба	2	0,3 кг	
Труба 32×3 ГОСТ 10704-76						
Труба В20 ГОСТ 10705-80						
Б4	11	БМЗ.2.1.10.011	Труба	2	1,17 кг	
Труба 57×3 ГОСТ 10704-76						
Труба В20 ГОСТ 10705-80						
Б4	12	БМЗ.2.1.10.012	Труба	2	1,08 кг	
Труба 57×3 ГОСТ 10704-76						
Труба В20 ГОСТ 10705-80						
Б4	13	БМЗ.2.1.10.013	Труба	2	1,52 кг	
Труба 57×3 ГОСТ 10704-76						
Труба В20 ГОСТ 10705-80						
L = 3050 ± 27 мм						
Стандартные изделия						
Фланцы ГОСТ 12021-80						
1-20-16 СМ20						
1-25-16 СМ20						
1-50-16 СМ20						
1-25-25 СМ20						
1-50-25 СМ20						
2-20-63 СМ20						
БМЗ.2.1.10.000						
Трубопровод		Латгипропром				
Контроль ИЛ		Дизайнер ИЛ				

Выпуск 3-2
Серия 5-903-12

№ п/п
Изм.
Исполнитель
Дата
Проверенный
Дата

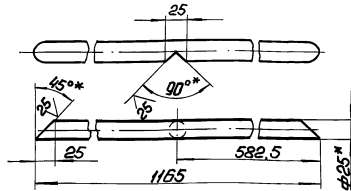
Изм.	Лист	№ докум.	Исполн.	Изм.	Исполн.	Исполн.
Разраб.	Экспл.	Исполн.	Г. изд.	Изм.	Изм.	Изм.
Прочие изделия						
Переход К57×4-38×20						
ГОСТ 17378-83						
Б4	20			2		
Тройник 57×3						
ГОСТ 17378-83						
Б4	21			4		
Звездочка 57×3						
ГОСТ 17379-83						
Б4	22			3		
Прочие изделия						
Вентиль 15×27 мм 3						
Б4	23			2		
Ди20 ТУ 26-07-1221-79						
Б4	24			2		
Вентиль 15×27 мм 3						
Ди25 ТУ 26-07-1221-79						
Б4	25			2		
Вентиль 15×27 мм 3						
Ди32 ТУ 26-07-1221-79						
БМЗ.2.1.10.000						
Трубопровод		Латгипропром				
Контроль ИЛ		Дизайнер ИЛ				

Выпуск 3-2

Лист 5-903-12

100 01 1 001 10.001

M



- 1 * Размеры для справок.
 2 ± 1/14.
 3. Обработка поверхностей реза деталей Б425.

БМ 3.2.1.10.001

Труба

Лист 132 Мест 1:5

Труба 25-2 ГОСТ 10704-76
820 ГОСТ 10705-80

ЛАТГИПРОПРОМ

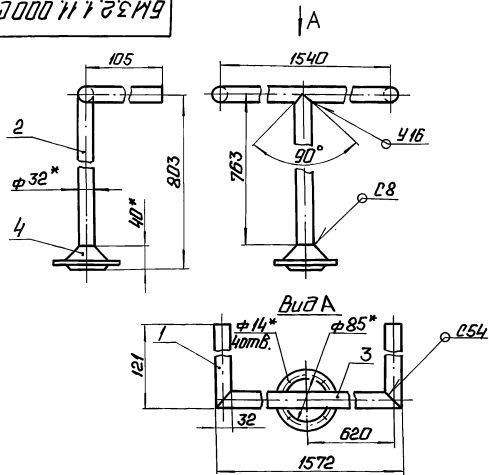
Копирован: Ф. Б.

Формат А4

Выпуск 3-2

Лист 5-903-12

90 000 11 7 25 119



- 1 * Размеры для справок.
 2 ± 1/14.
 3. Обработка поверхностей реза деталей Б425.
 4. Сварные швы по ГОСТ 16037-80.

БМ 3.2.1.11.000 СБ

Трубопровод

Лист 472 Мест 1:5

Трубопровод 25-2 ГОСТ 10704-76
820 ГОСТ 10705-80

ЛАТГИПРОПРОМ

Копирован: Ф. Б.

Формат А4

179

Выпуск 3-2

Лист 5-903-12

Изм.	Дата	Исполн.	Обозначение	Наименование	Кол.	Примечание
				Документация		
Б4			БМ 3.2.1.11.000 СБ	Сборочный чертеж		
Детали						
Б4	1		БМ 3.2.1.11.001	Труба		
				Труба 32-2 ГОСТ 10704-76 820 ГОСТ 10705-80	2	0,18 кг
Б4	2		БМ 3.2.1.11.002	Труба		
				Труба 32-2 ГОСТ 10704-76 820 ГОСТ 10705-80	1	1,13 кг
Б4	3		БМ 3.2.1.11.003	Труба		
				Труба 32-2 ГОСТ 10704-76 820 ГОСТ 10705-80	1	2,18 кг
Стандартные изделия						
4				Фланец 1-25-16 Ст 20 ГОСТ 12821-80	1	

БМ 3.2.1.11.000

Трубопровод

Лист 1 Мест 1:5

ЛАТГИПРОПРОМ

Копирован: Ф. Б.

Формат А4

Выпуск 3-2

Лист 5-903-12

Изм.	Дата	Исполн.	Обозначение	Наименование	Кол.	Примечание
				Документация		
Б4			БМ 3.2.1.12.000 СБ	Сборочный чертеж		
Детали						
Б4	1		БМ 3.2.1.12.001	Труба		1
Б4	2		БМ 3.2.1.12.002	Труба		1
Б4	3		БМ 3.2.1.12.003	Труба		1
Б4	4		- 01	Труба		1
Б4	5		БМ 3.2.1.12.004	Труба		2
Б4	6		БМ 3.2.1.12.005	Труба		
				Труба 25-2 ГОСТ 10704-76 820 ГОСТ 10705-80	2	0,13 кг
Б4	7		БМ 3.2.1.12.006	Труба		
				Труба 25-2 ГОСТ 10704-76 820 ГОСТ 10705-80	2	0,25 кг
Стандартные изделия						
8				Фланец 1-20-16 Ст. 20 ГОСТ 12821-80	1	
Прочие изделия						
9				Вентиль 15027мм3 Дч20; Руб4.Тч26-07-1221-79	2	

БМ 3.2.1.12.000

Трубопровод

Лист 1 Мест 1:5

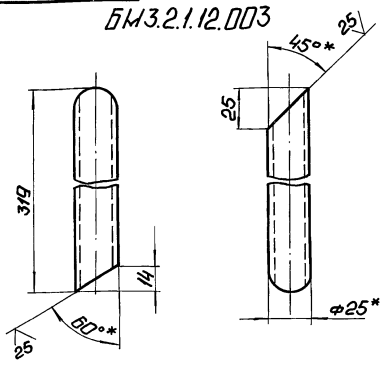
ЛАТГИПРОПРОМ

Копирован: Ф. Б.

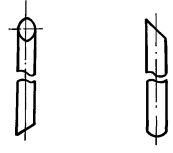
Формат А4

Выпуск 3-2
Серия 5.903-12

БМЗ.2.1.12.003



БМЗ.2.1.12.003-01 - зеркальное отражение. Остальные см. БМЗ.2.1.12.003
М 1:4

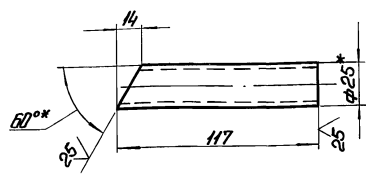


Лист 1 из 1
Исполнение 1
Копирован: Ф.К.

БМЗ.2.1.12.003			
Изм.	Лист	№	Длина
			1
Труба		Лист	Листов 1
Изм.	Лист	№	Длина
			1
Труба 25*2 ГОСТ 10704-76 БЭД ГОСТ 10705-80		ЛАТГИПРОПРОМ	
Копирован: Ф.К.		Формат А4	

Выпуск 3-2
Серия 5.903-12

БМЗ.2.1.12.004



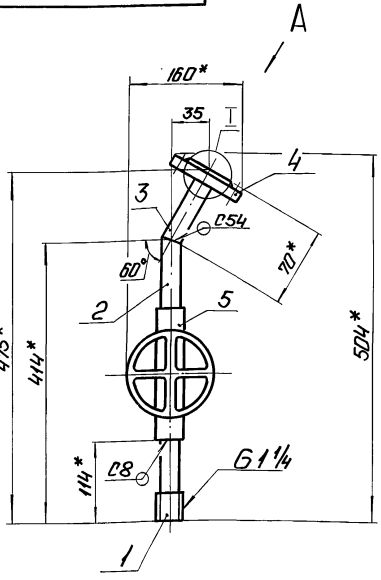
1. * Размеры для справок.
2. ± 1/14.
2. ± 2

Лист 1 из 1
Исполнение 1
Копирован: Ф.К.

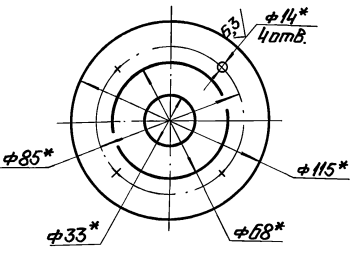
БМЗ.2.1.12.004			
Изм.	Лист	№	Длина
			1
Труба		Лист	Листов 1
Изм.	Лист	№	Длина
			1
Труба 25*2 ГОСТ 10704-76 БЭД ГОСТ 10705-80		ЛАТГИПРОПРОМ	
Копирован: Ф.К.		Формат А4	

Выпуск 3-2
Серия 5.903-12

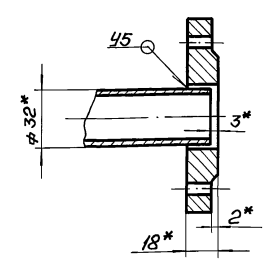
БМЗ.1.1.13.000



Вид А повернуто
М 1:2



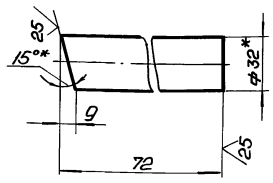
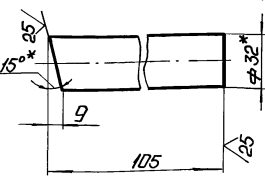
I повернуто
М 1:2



- * Размеры для справок.
- ± 1/14.
- Обработка поверхностей реза деталей БЧ25/.
- Сварные швы по ГОСТ 16037-80.

Лист 2
М 1:2

Лист 3
М 1:2



Лист 1 из 1
Исполнение 1
Копирован: Ф.К.

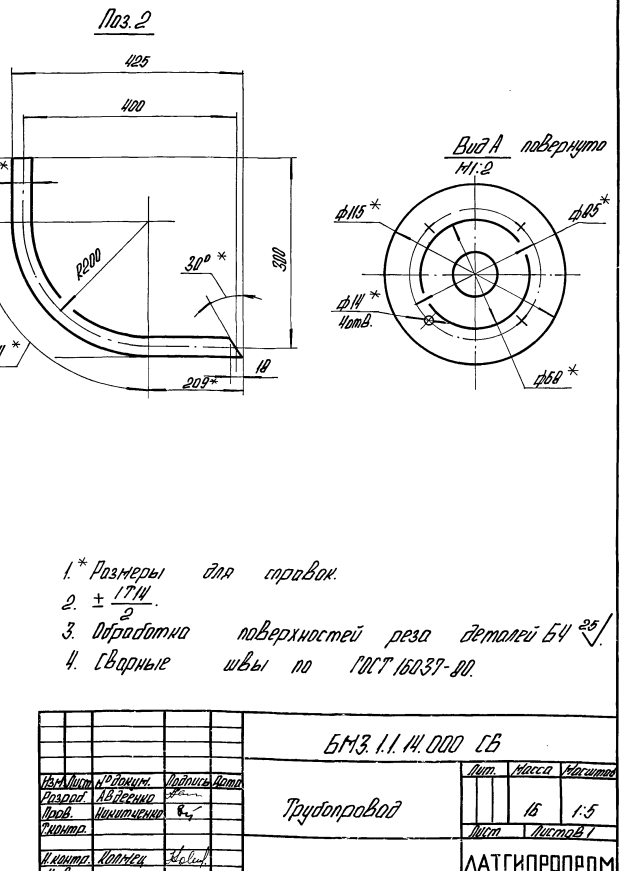
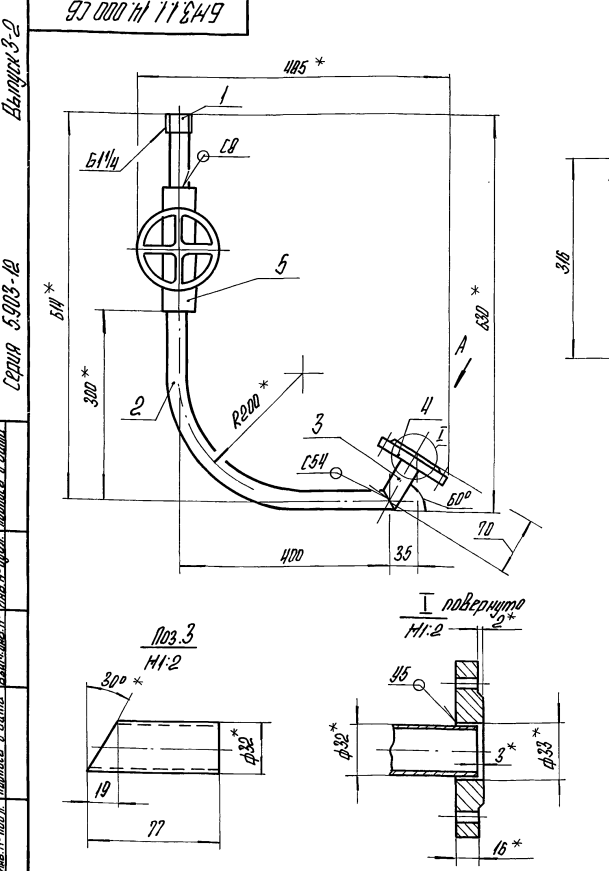
БМЗ.1.1.13.000 СБ			
Изм.	Лист	№	Длина
			1
Трубопровод		Лист	Листов 1
Изм.	Лист	№	Длина
			1
Трубопровод 15,5		ЛАТГИПРОПРОМ	
Копирован: Ф.К.		Формат А3	

Выпуск 3-2	Код	Изм.	Обозначение	Наименование	Кол.	Примечание
				Документация		
	А3		БМЗ.1.1.13.000 СБ	Сборочный чертеж		
				Сборочные единицы		
	А4	1	БМЗ.7.1.04.100	Штуцер	1	
				Детали		
	Б4	2	БМЗ.1.1.13.001	Труба		
				32*2 ГОСТ 10704-76		
				Труба В20 ГОСТ 10705-80	1	0,15 кг
	Б4	3	БМЗ.1.1.13.002	Труба		
				32*2 ГОСТ 10704-76		
				Труба В20 ГОСТ 10705-80	1	0,12 кг
				Стандартные изделия		
	4			Фланец 1-25-25		
				Ст 20 ГОСТ 10720-80	1	
				Прочие изделия		
	5			Вентиль 15 с 27 мм 3		
				Ру 25 Ру Б4		
				ТУ 26-07-1021-79	1	

БМЗ.1.1.13.000		
Изм. Лист	№ докум.	Подпись Дата
Разработ.	А.В.Григорьев	
Проб.	И.И.Сидорова	
И.контр.	Копытец	З.И.Иванов
Синв.		
Трубопровод		
Лист	Лист	Листов
		ЛАТГИПРОПРОМ
Контроль А.И.		

Выпуск 3-2	Код	Изм.	Обозначение	Наименование	Кол.	Примечание
				Документация		
	А3		БМЗ.1.1.14.000 СБ	Сборочный чертеж		
				Сборочные единицы		
	А4	1	БМЗ.7.1.04.100	Штуцер	1	
				Детали		
	Б4	2	БМЗ.1.1.14.001	Труба		
				32*2 ГОСТ 10704-76		
				Труба В20 ГОСТ 10705-80		
				Δ = 0,24 ± 0,075 мм	1	0,4 кг
	Б4	3	БМЗ.1.1.14.002	Труба		
				32*2 ГОСТ 10704-76		
				Труба В20 ГОСТ 10705-80	1	0,1 кг
				Стандартные изделия		
	4			Фланец 1-25-25		
				В20 ГОСТ 10720-80	1	
				Прочие изделия		
	5			Вентиль 15 с 27 мм 3		
				Ру 25 Ру Б4		
				ТУ 26-07-1021-79	1	

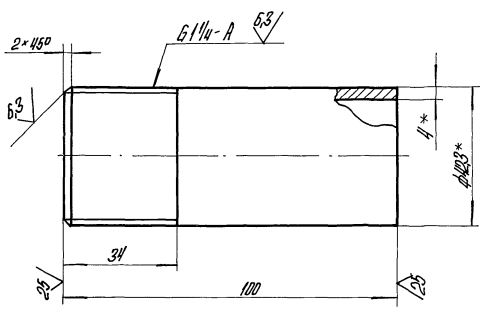
БМЗ.1.1.14.000		
Изм. Лист	№ докум.	Подпись Дата
Разработ.	А.В.Григорьев	
Проб.	И.И.Сидорова	
И.контр.	Копытец	З.И.Иванов
Синв.		
Трубопровод		
Лист	Лист	Листов
		ЛАТГИПРОПРОМ
Контроль А.И.		



Выпуск 3-2
Серия 5.903-12

100 70 13 14 9

В(✓)



1* Размеры для справок.
2 ± 17/100

БМ1.3.1.04.001

Штуцер

Труба 32×4.0 ГОСТ 3262-75

Изм.	Лист	Класс	Масштаб
		04	1:1
И.контр. И.тв.	Коллеж	Зеленый	Латгипропром

Копировал А.4 Формат А4

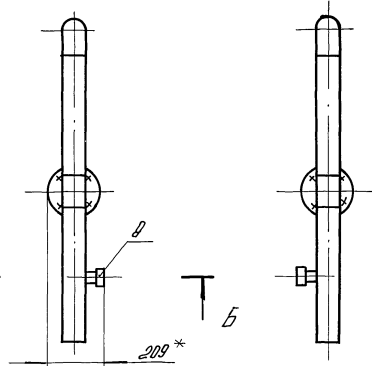
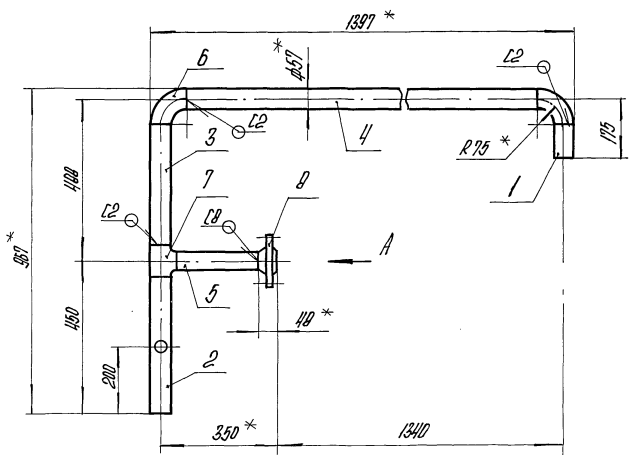
И.контр. И.тв. Коллеж Зеленый Латгипропром

Выпуск 3-2
Серия 5.903-12

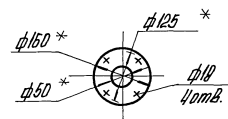
БМ2.2.1.15.000 СБ

БМ2.2.1.15.000 СБ

БМ2.2.1.15.000-01 СБ - зеркальное отражение, остальное см. БМ2.2.1.15.000 СБ



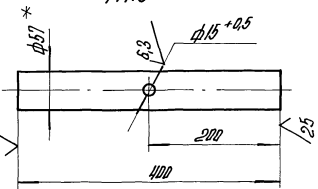
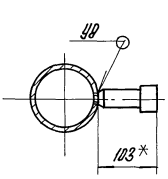
Вид А



1* Размеры для справок.
2 ± 17/100
3. Обработка поверхностей резки деталей Б4
4. Сварные швы по ГОСТ 16037-80.

Б-Б 1:1.5

103.2 1:1.5



БМ2.2.1.15.000 СБ

Трубопровод

Изм.	Лист	Класс	Масштаб
		137	1:10
И.контр. И.тв.	Коллеж	Зеленый	Латгипропром

Копировал А.4 Формат А3

И.контр. И.тв. Коллеж Зеленый Латгипропром

Выпуск 3-2
Серия 5.903-12

Изм.	Лист	Класс	Обозначение	Наименование	Изм.	Причина
<u>Документация</u>						
А3			БМ2.2.1.15.000 СБ	Сборочный чертёж		
<u>Детали</u>						
Б4	1		БМ2.2.1.15.001	Труба 57×3 ГОСТ 10704-76 Труба В-ВСт3 ГОСТ 10705-80 L=100±0,435 мм	1	0,4мм
Б4	2		БМ2.2.1.15.002	Труба 57×3 ГОСТ 10704-76 Труба В-ВСт3 ГОСТ 10705-80	1	1,6мм
Б4	3		БМ2.2.1.15.003	Труба 57×3 ГОСТ 10704-76 Труба В-ВСт3 ГОСТ 10705-80 L=363±0,7 мм	1	1,45мм
Б4	4		БМ2.2.1.15.004	Труба 57×3 ГОСТ 10704-76 Труба В-ВСт3 ГОСТ 10705-80 L=1247±1,55 мм	1	4,90мм
Б4	5		БМ2.2.1.15.005	Труба 57×3 ГОСТ 10704-76 Труба В-ВСт3 ГОСТ 10705-80 L=257±0,55 мм	1	1,03мм

Изм.	Лист	Класс	Масштаб
		БМ2.2.1.15.000	
И.контр. И.тв.	Коллеж	Зеленый	Латгипропром

И.контр. И.тв. Коллеж Зеленый Латгипропром

Выпуск 3-2

Серия 5.903-12

Имя, фамилия, должность, подпись, дата

Форм. зона	Поз.	Обозначение	Наименование	Кол.	Примечание
			Стандартные изделия		
6		Отвод 90° 57x3 ГОСТ 17375-83		2	
7		Тройник 57x3 ГОСТ 17376-83		1	
8		Фланец 1-50-16 ВСтЗ ГОСТ 12821-80		1	
		Прочие изделия			
9		Установка 2 штцера М 20x1,5-100 ЗК4-46-76		1	
				Лист	2
Изм. Лист				№ докум.	Подп.
Копировал 38				формат А4	

Изм. Лист № докум. Подп. Дата

Копировал 38 формат А4

Выпуск 3-2

Серия 5.903-12

Имя, фамилия, должность, подпись, дата

Форм. зона	Поз.	Обозначение	Наименование	Кол.	Примечание
			Прочие изделия		
6		Конденсатоотводчик 45 С 13 НЖ Рч 40 Дч 32 ТУ 26-07-1138-76		1	
				Лист	2
Изм. Лист				№ докум.	Подп.
Копировал 38				формат А4	

Изм. Лист № докум. Подп. Дата

Копировал 38 формат А4

Выпуск 3-2

Серия 5.903-12

Имя, фамилия, должность, подпись, дата

Форм. зона	Поз.	Обозначение	Наименование	Кол.	Примечание
			Документация		
ВЗ		БМ2.2.1.10.000 СБ	Сборочный чертеж		
			Детали		
В4	1	БМ2.2.1.10.001	Труба 38x2 ГОСТ 10704-76 В-ВСтЗсп ГОСТ 10705-80	1	1,65 кг
В4	2	БМ2.2.1.10.002	Труба 38x2 ГОСТ 10704-76 В-ВСтЗсп ГОСТ 10705-80	1	0,36 кг
В4	3	БМ2.2.1.10.003	Труба 38x2 ГОСТ 10704-76 В-ВСтЗсп ГОСТ 10705-80	1	0,14 кг
В4	4	БМ2.2.1.10.004	Труба 38x2 ГОСТ 10704-76 В-ВСтЗсп ГОСТ 10705-80 L = 80 ± 0,37 мм	1	0,14 кг
			Стандартные изделия		
	5		Переход К 57x4-32x2 ГОСТ 17378-83	1	
				Лист	2
Изм. Лист				№ докум.	Подп.
Копировал 38				формат А4	

Изм. Лист № докум. Подп. Дата
Разраб. Давыденко
Проб. Никитченко
Н. контр. Чиб.
Коллеж. Никитченко
БМ2.2.1.10.000
Трубопровод
Лит. Лист Листов
1 2
ЛАТГИПРОПРОМ

Копировал 38 формат А4

Выпуск 3-2

Серия 5.903-12

Имя, фамилия, должность, подпись, дата

Форм. зона	Поз.	Обозначение	Наименование	Кол.	Примечание
			Документация		
ВЗ		БМ2.2.1.14.000 СБ	Сборочный чертеж		
			Детали		
В4	1	БМ2.2.1.14.001	Труба 38x2 ГОСТ 10704-76 В-ВСтЗсп ГОСТ 10705-80 L = 1340 ± 1,55 мм	1	2,39 кг
В4	2	БМ2.2.1.14.002	Труба 38x2 ГОСТ 10704-76 В-ВСтЗсп ГОСТ 10705-80 L = 80 ± 0,37 мм	2	0,14 кг
			Стандартные изделия		
	3		Заглушка 38x2 ГОСТ 17379-83	1	
			Прочие изделия		
	4		Вентиль 15 С27 НЖ3 Рч 64 Дч 32 ТУ 26-07-1221-79	2	
				Лист	2
Изм. Лист				№ докум.	Подп.
Копировал 38				формат А4	

Изм. Лист № докум. Подп. Дата
Разраб. Давыденко
Проб. Никитченко
Н. контр. Чиб.
Коллеж. Никитченко
БМ2.2.1.14.000
Трубопровод
Лит. Лист Листов
1 2
ЛАТГИПРОПРОМ

Копировал 38 формат А4

Выпуск 3-2

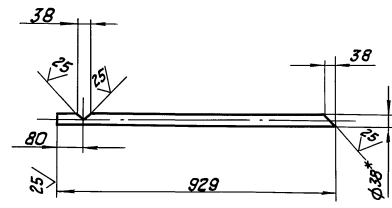
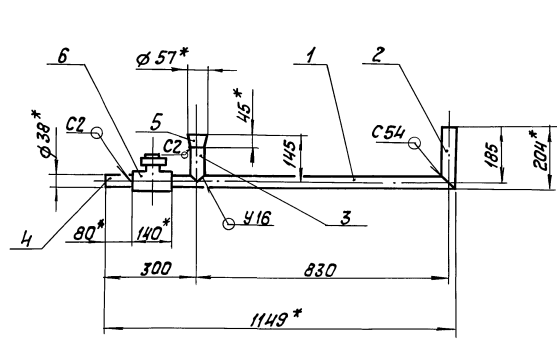
Серия 5.903-12

Лист 1 из 1. Изменения в лист. Форма и детали. Подписи и даты

БМ2.2.1.10.000 СБ

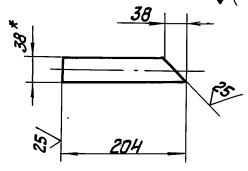
Поз. 1

✓(✓)



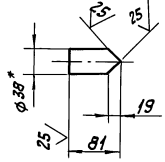
Поз. 2
М 1:5

✓(✓)



Поз. 3
М 1:5

✓(✓)



- * Размеры для справок.
- $\pm \frac{IT14}{2}$.
- Обработка поверхностей реза деталей БЧ ²⁵.
- Сварные швы по ГОСТ 16037-80.

				БМ2.2.1.10.000 СБ				
Изм.	Лист	№ докум.	Подпись	Дата	Трубопровод	Лит.	Масса	Масштаб
Разраб.	А.В.Беленко	38				5,3	1:10	
Проект.	А.И.Клименко	8				Лист	Листов 8	
И. контр.						ЛАТГИПРОПРОМ		
И. контр.	Колмеч	20.04.80						
И. контр.								

Копирован 2/4 формат А3

Выпуск 3-2

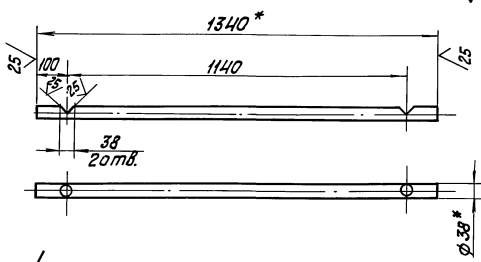
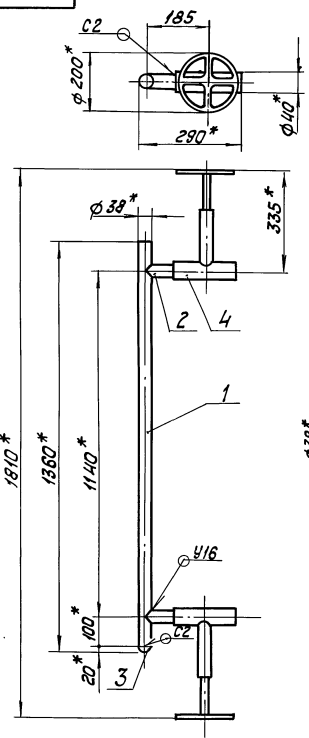
Серия 5.903-12

Лист 1 из 1. Изменения в лист. Форма и детали. Подписи и даты

БМ2.2.1.14.000 СБ

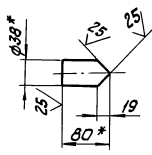
Поз. 1

✓(✓)



Поз. 2
М 1:5

✓(✓)



- * Размеры для справок.
- $\pm \frac{IT14}{2}$.
- Обработка поверхностей реза деталей БЧ ²⁵.
- Сварные швы по ГОСТ 16037-80.

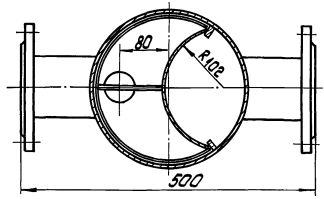
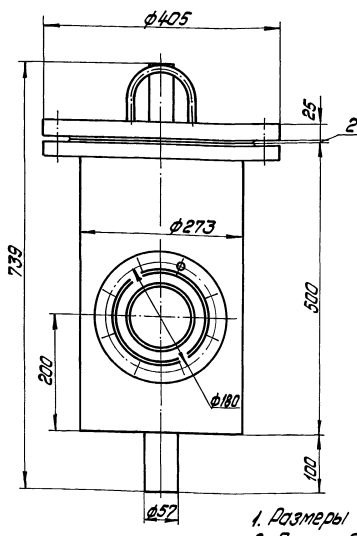
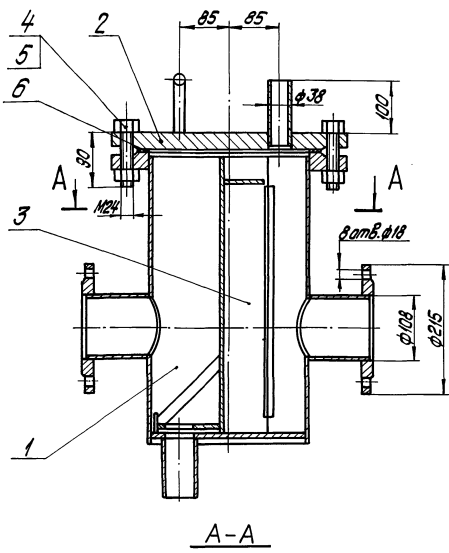
				БМ2.2.1.14.000 СБ				
Изм.	Лист	№ докум.	Подпись	Дата	Трубопровод	Лит.	Масса	Масштаб
Разраб.	А.В.Беленко	38				52,2	1:10	
Проект.	А.И.Клименко	8				Лист	Листов 8	
И. контр.						ЛАТГИПРОПРОМ		
И. контр.	Колмеч	20.04.80						
И. контр.								

Копирован 2/4 формат А3

26.33.00.00.000

Выпуск 3-2

Серия 5.903-12



1. Размеры для справок.
2. После сборки проверить на герметичность водой давлением 2 кг/см² в течение 10 минут. Течь не допускается.

26.33.00.00.00 СБ

Изм.	Лист	№ докум.	Исполн.	Дата

Фильтр грубой очистки мазута Лу100

Лит.	Масса	Масштаб
	90	1:5
Лист	Листов	
	1	

ЛАТГИПРОПРОМ

калибрами Д=52±0,6 фартат 13

Выпуск 3-2

Серия 5.903-12

Изм.	Лист	№ докум.	Исполн.	Дата	Обозначение	Наименование	Кол.	Примечание
						Документация		
А3		26.33.00.00.00 СБ				Оборачный чертёж		
						Оборачные единицы		
А4	1	26.33.01.000				Корпус	1	
А4	2	26.33.02.000				Крышка	1	
А4	3	26.33.03.000				Сетка	1	
						Стандартные изделия		
	4					Болт М24х90-46 ГОСТ 7798-70	8	
	5					Гайка М24.5 ГОСТ 5915-70	8	
	6					Прокладка А-250-16 ГОСТ 15180-70	1	

26.33.00.000

Фильтр грубой очистки мазута Лу100

Лит.	Лист	Масштаб
	1	

ЛАТГИПРОПРОМ

калибрами Д=52±0,6 фартат 14

Выпуск 3-2

Серия 5.903-12

Изм.	Лист	№ докум.	Исполн.	Дата	Обозначение	Наименование	Кол.	Примечание
						Документация		
А3		26.33.01.000 СБ				Оборачный чертёж		
						Детали		
А4	1	26.33.01.001				Кожух	1	
А4	2	26.33.01.002				Патрубок	2	
А4	3	26.33.01.003				Днище	1	
Б4	4	26.33.01.004				Ребро		
						Полоса φ120-ГОСТ 103-75 Вот3сп3ГОСТ535-79 L = 390 ± 0,7 мм	2	0,5 кг
Б4	5	26.33.01.005				Патрубок		
						Труба 57х3,5 ГОСТ 10704-76 Вот3сп3 ГОСТ 10705-80 L = 110 ± 0,435 мм	1	0,5 кг
						Стандартные изделия		
						Фланцы ГОСТ 12820-80 1-100-10-Ст3	2	
						1-250-16-Ст3	1	

26.33.01.000

Корпус

Лит.	Лист	Масштаб
	1	

ЛАТГИПРОПРОМ

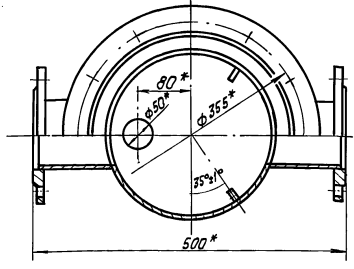
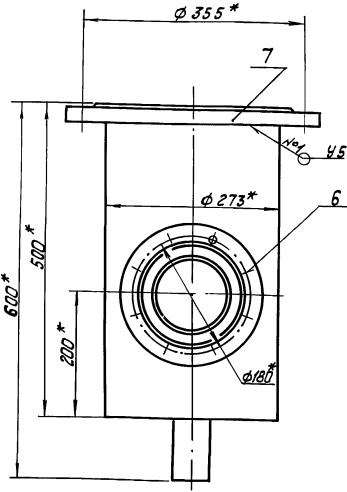
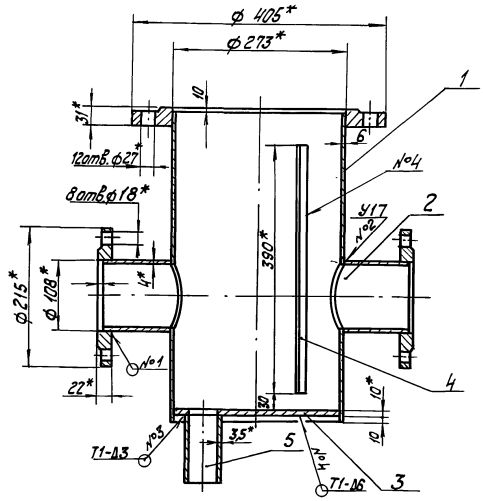
калибрами Д=52±0,6 фартат 14

26.33.01.000.06

Выпуск 3-2

Серия 5.903-12

Листы поковки и штамповые детали, литые и сварные



- 1.* Размеры для справок.
- 2. ± 1/14.
- 3. Обработка поверхностей реза деталей БЧ²⁵.
- 4. Сварные швы №1 и №2 по ГОСТ 16037-80; №3 и №4 по ГОСТ 5206-80.

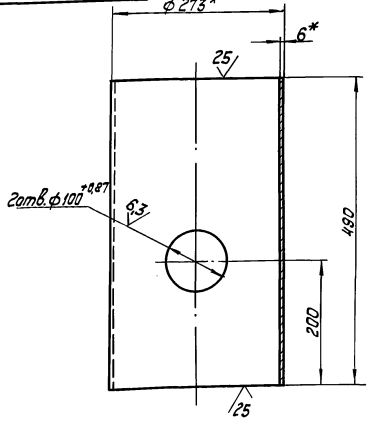
26.33.01.000.06			Лист	Масса	Масштаб
Изм	Лист	№ док-м	Подпись	Дата	
Разраб.	Борзятникова	Резина			
Проект	Иванченко	№			
И.контр.					
И.контр.	Колмеч	Шелудяк			
И.контр.					
Корпус			Лист	Масса	Масштаб
			51	1:5	
			Лист	Масштаб	
			Листов 1		
ЛАТГИПРОПРОМ					
Копировал Х.Х. - формат А3					

Выпуск 3-2

Серия 5.903-12

Листы поковки и штамповые детали, литые и сварные

26.33.01.001



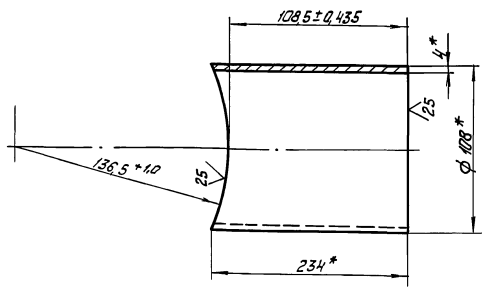
- 1.* Размеры для справок.
- 2. ± 1/14.

Выпуск 3-2

Серия 5.903-12

Листы поковки и штамповые детали, литые и сварные

26.33.01.002



- * Размеры для справок.

26.33.01.001			Лист	Масса	Масштаб
Изм	Лист	№ док-м	Подпись	Дата	
Разраб.	Борзятникова	Резина			
Проект	Иванченко	№			
И.контр.					
И.контр.	Колмеч	Шелудяк			
И.контр.					
Кожух			Лист	Масса	Масштаб
			19,36	1:5	
			Лист	Масштаб	
			Листов 1		
ЛАТГИПРОПРОМ					
Копировал Х.Х. - формат А4					

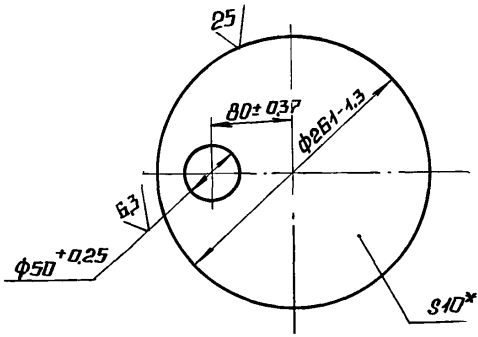
26.33.01.002			Лист	Масса	Масштаб
Изм	Лист	№ док-м	Подпись	Дата	
Разраб.	Борзятникова	Резина			
Проект	Иванченко	№			
И.контр.					
И.контр.	Колмеч	Шелудяк			
И.контр.					
Патрубок			Лист	Масса	Масштаб
			1,76	1:2	
			Лист	Масштаб	
			Листов 1		
ЛАТГИПРОПРОМ					
Копировал Х.Х. - формат А4					

ВЫПУСК 3-2

СЕРИЯ 5. 903-12

26.33.02.000 СБ

✓ (✓)



* РАЗМЕР ДЛЯ СПРАВОК.

26.33.01.003

ИЗМ. ЛИСТ	№ ДОКУМ.	ПОДП.	ДАТА	ЛИСТ	МАССА	МАСШТАБ
РАЗРАБ.	БОГДАНОВА	Белы			4,05	1:5
ПРОВ.	НИКИТЧЕНКО	И		ЛИСТ		ЛИСТОВ 1
Т. КОНТР.						
И. КОНТР.	КОЛМЕЦ	Колмец		ЛИСТ		ЛИСТОВ 1
УТВ.						

ЛАТГИПРОПРОМ

КОПИРОВАЛ ЛА ФОРМАТ А4

ВЫПУСК 3-2

СЕРИЯ 5. 903-12

ОБОЗНАЧЕНИЕ

НАИМЕНОВАНИЕ

КОД ПРИМЕЧАНИЕ

ФОРМАТ	ЭОИЯ	ПОЗ.	ОБОЗНАЧЕНИЕ	НАИМЕНОВАНИЕ	КОД ПРИМЕЧАНИЕ
				ДОКУМЕНТАЦИЯ	
А4			26.33.02.000 СБ	СБОРОЧНЫЙ ЧЕРТЕЖ	
				ДЕТАЛИ	
А4	1		26.33.02.001	КРЫШКА	1
А4	2		26.33.02.002	СКОБА	1
Б4	3		26.33.02.003	ПАТРУБОК	
				38x2 ГОСТ 10704-76 ТРУБА В-ВСТЭСП3ГОСТ 10705-80	
				L = 120 ± 0.435 мм	1 0.21 кг

26.33.02.000

ИЗМ. ЛИСТ	№ ДОКУМ.	ПОДП.	ДАТА	ЛИСТ	ЛИСТ	ЛИСТОВ
РАЗРАБ.	БОГДАНОВА	Белы				1
ПРОВ.	НИКИТЧЕНКО	И		ЛИСТ		ЛИСТОВ 1
Т. КОНТР.						
И. КОНТР.	КОЛМЕЦ	Колмец				
УТВ.						

КРЫШКА

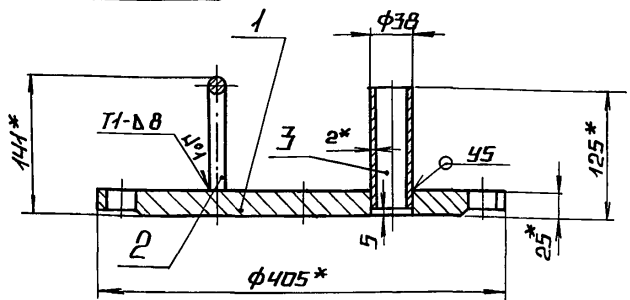
ЛАТГИПРОПРОМ

КОПИРОВАЛ ЛА ФОРМАТ А4

ВЫПУСК 3-2

СЕРИЯ 5. 903-12

26.33.02.000 СБ



1* РАЗМЕРЫ ДЛЯ СПРАВОК

2. ± 1/14

3. СВАРНЫЕ ШВЫ №1 по ГОСТ 5264-80; №2 по ГОСТ 16037-80.

26.33.02.000 СБ

ИЗМ. ЛИСТ	№ ДОКУМ.	ПОДП.	ДАТА	ЛИСТ	МАССА	МАСШТАБ
РАЗРАБ.	БОГДАНОВА	Белы			28	1:5
ПРОВ.	НИКИТЧЕНКО	И		ЛИСТ		ЛИСТОВ 1
Т. КОНТР.						
И. КОНТР.	КОЛМЕЦ	Колмец				
УТВ.						

КРЫШКА

ЛАТГИПРОПРОМ

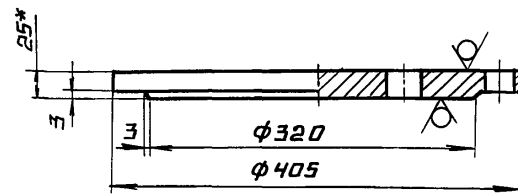
КОПИРОВАЛ ЛА ФОРМАТ А4

ВЫПУСК 3-2

СЕРИЯ 5. 903-12

26.33.02.001

✓ (✓)



1* РАЗМЕР ДЛЯ СПРАВОК.

2. ± 1/14

26.33.02.001

ИЗМ. ЛИСТ	№ ДОКУМ.	ПОДП.	ДАТА	ЛИСТ	МАССА	МАСШТАБ
РАЗРАБ.	БОГДАНОВА	Белы			27,4	1:5
ПРОВ.	НИКИТЧЕНКО	И		ЛИСТ		ЛИСТОВ 1
Т. КОНТР.						
И. КОНТР.	КОЛМЕЦ	Колмец				
УТВ.						

КРЫШКА

ЛАТГИПРОПРОМ

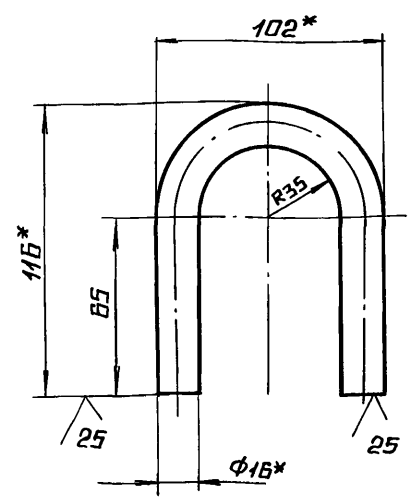
23523-15 30 КОПИРОВАЛ ЛА ФОРМАТ А4

200 20 00 00

✓(✓)

ВЫПУСК 3-2

СЕРИЯ 5.903-12



- 1.* РАЗМЕРЫ ДЛЯ СПРАВОК
- 2. $\pm \frac{IT14}{2}$

26.33.02.002

ИЗМ.	ЛИСТ	№ ДОКУМ.	ПОДП.	ДАТА
РАЗРАБ.	БОГДАНОВА	Б.С.		
ПРОВ.	НИКИТЧЕНКО	Б.С.		
Т.КОНТР.				
Н.КОНТР.	КОЛМЕЦ	И.И.		
УТВ.				

ЛИСТ	МАССА	МАСШТАБ
1	0,42	1:2
ЛИСТ		ЛИСТОВ 1

СКОБА

16-В-ГОСТ 2590-74
ВСТЗ КЛ 4 ГОСТ 535-79

ЛАТГИПРОПРОМ

КОПИРОВАЛ И.И. ФОРМАТ А4

ОБОЗНАЧЕНИЕ

НАИМЕНОВАНИЕ

КОЛ. ПРИМЕЧАНИЕ

ВЫПУСК 3-2

СЕРИЯ 5.903-12

ФОРМАТ	ЭДИА	ПОЗ.	ОБОЗНАЧЕНИЕ	НАИМЕНОВАНИЕ	КОЛ.	ПРИМЕЧАНИЕ
				ДОКУМЕНТАЦИЯ		
А4			26.33.03.000 СБ	СБОРОЧНЫЙ ЧЕРТЕЖ		
				ДЕТАЛИ		
А4	1		26.33.03.001	СЕТКА	1	
А4	2		26.33.03.002	БОРТИК	1	
А4	3		26.33.03.003	СВЯЗЬ	1	
А4	4		26.33.03.004	ДОНЫШКО	1	
Б4	5		26.33.03.005	РУЧКА		
				ЛИСТ 5 ГОСТ 19903-74 ВСТЗ КЛ 2 ГОСТ 14637-79	1	0,5 кг

26.33.03.000

ИЗМ.	ЛИСТ	№ ДОКУМ.	ПОДП.	ДАТА
РАЗРАБ.	БОГДАНОВА	Б.С.		
ПРОВ.	НИКИТЧЕНКО	Б.С.		
Т.КОНТР.				
Н.КОНТР.	КОЛМЕЦ	И.И.		
УТВ.				

ЛИСТ	МАССА	МАСШТАБ
1		
ЛИСТ		ЛИСТОВ 1

СЕТКА

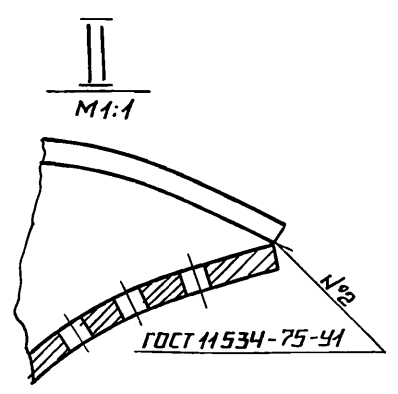
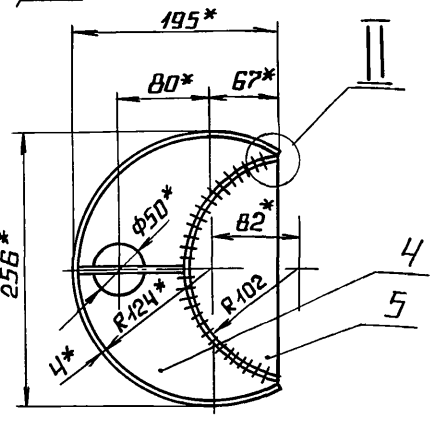
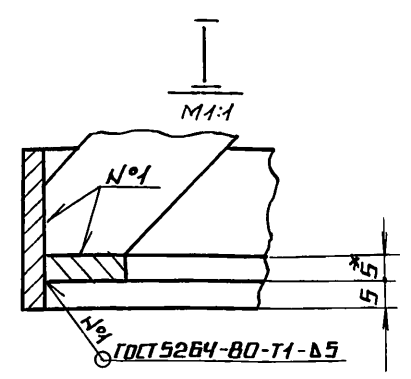
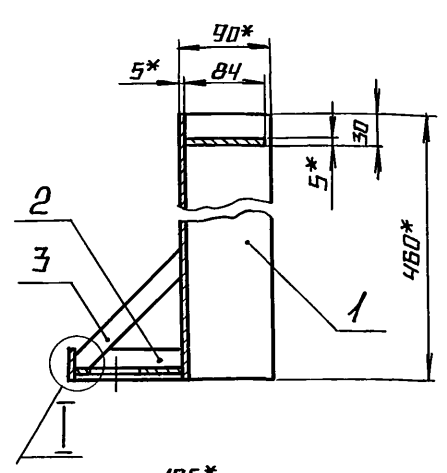
ЛАТГИПРОПРОМ

КОПИРОВАЛ И.И. ФОРМАТ А4

97 000 00 00 00

ВЫПУСК 3-2

СЕРИЯ 5.903-12



- 1.* РАЗМЕРЫ ДЛЯ СПРАВОК.
- 2. $\pm \frac{IT14}{2}$
- 3. ОБРАБОТКА ПОВЕРХНОСТЕЙ РЕЗА ДЕТАЛЕЙ Б4²⁵

26.33.03.000 СБ

ИЗМ.	ЛИСТ	№ ДОКУМ.	ПОДП.	ДАТА
РАЗРАБ.	БОГДАНОВА	Б.С.		
ПРОВ.	НИКИТЧЕНКО	Б.С.		
Т.КОНТР.				
Н.КОНТР.	КОЛМЕЦ	И.И.		
УТВ.				

ЛИСТ	МАССА	МАСШТАБ
1	6,05	1:5
ЛИСТ		ЛИСТОВ 1

СЕТКА

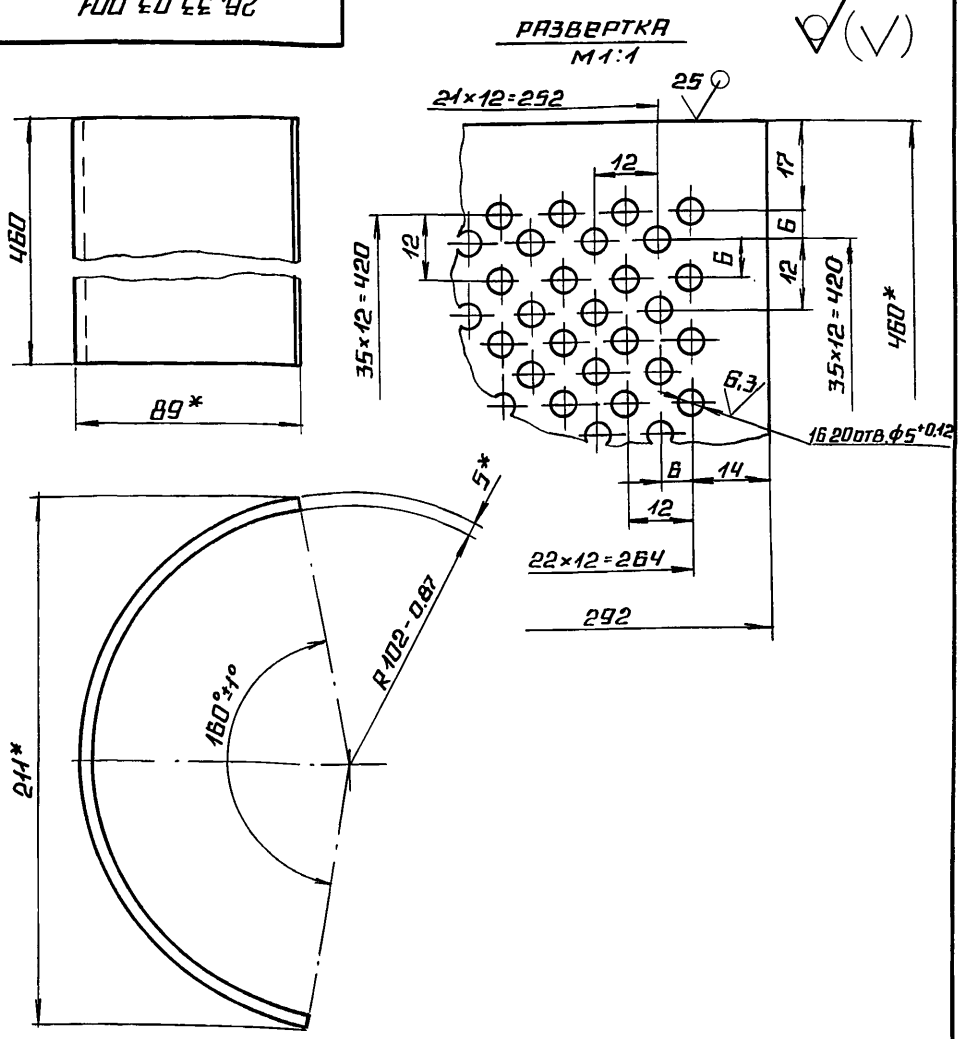
ЛАТГИПРОПРОМ

КОПИРОВАЛ И.И. ФОРМАТ А4

100 00 00 00 00

ВЫПУСК 3-2

СЕРИЯ 5.903-12



- 1.* РАЗМЕРЫ ДЛЯ СПРАВОК.
- 2. $\pm \frac{IT14}{2}$

26.33.03.001

ИЗМ.	ЛИСТ	№ ДОКУМ.	ПОДП.	ДАТА
РАЗРАБ.	БОГДАНОВА	Б.С.		
ПРОВ.	НИКИТЧЕНКО	Б.С.		
Т.КОНТР.				
Н.КОНТР.	КОЛМЕЦ	И.И.		
УТВ.				

ЛИСТ	МАССА	МАСШТАБ
1	4,03	1:2
ЛИСТ		ЛИСТОВ 1

СЕТКА

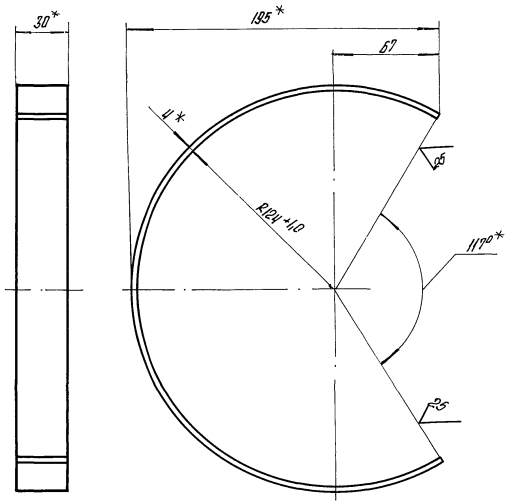
ЛАТГИПРОПРОМ

23523-15 31 КОПИРОВАЛ И.И. ФОРМАТ А4

Выпуск 3-2
Серия 5.903-12

Имя, Фамилия, Подпись и дата
Взам. инж. м. И.В. Козлов
Имя, Фамилия, Подпись и дата

26.33.03.002



1* Размеры для справок.
 $2 \pm \frac{17H}{2}$

26.33.03.002

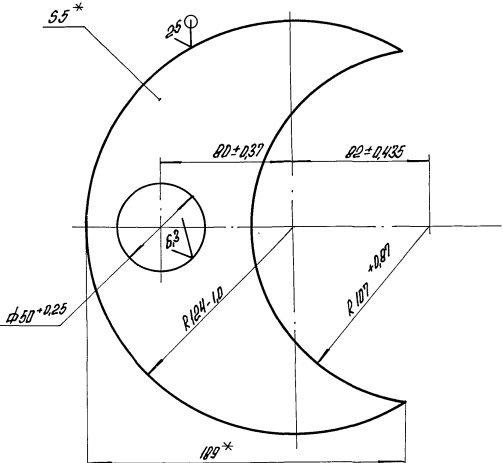
Имя	Лист	№ докум.	Подпись	Дата	Лист	Масса	Масштаб
Разработ.	Богданова	Б.С.					
Проб.	Никитченко	Н.			Лист	Листов 1	
Т. контро.					Латгипропром		
И. контро.	Колмец	К.С.			Латгипропром		
Утв.					Латгипропром		

Выпуск 3-2

Серия 5.903-12

Имя, Фамилия, Подпись и дата
Взам. инж. м. И.В. Козлов
Имя, Фамилия, Подпись и дата

26.33.03.004



* Размер для справок.

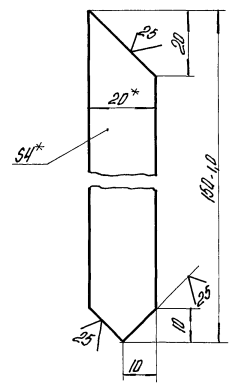
26.33.03.004

Имя	Лист	№ докум.	Подпись	Дата	Лист	Масса	Масштаб
Разработ.	Богданова	Б.С.					
Проб.	Никитченко	Н.			Лист	Листов 1	
Т. контро.					Латгипропром		
И. контро.	Колмец	К.С.			Латгипропром		
Утв.					Латгипропром		

Выпуск 3-2
Серия 5.903-12

Имя, Фамилия, Подпись и дата
Взам. инж. м. И.В. Козлов
Имя, Фамилия, Подпись и дата

26.33.03.003



1* Размер для справок.
 $2 \pm \frac{17H}{2}$

26.33.03.003

Имя	Лист	№ докум.	Подпись	Дата	Лист	Масса	Масштаб
Разработ.	Богданова	Б.С.					
Проб.	Никитченко	Н.			Лист	Листов 1	
Т. контро.					Латгипропром		
И. контро.	Колмец	К.С.			Латгипропром		
Утв.					Латгипропром		

Выпуск 3-2

Серия 5.903-12

Имя, Фамилия, Подпись и дата
Взам. инж. м. И.В. Козлов
Имя, Фамилия, Подпись и дата

Имя	Лист	№ докум.	Подпись	Дата	Лист	Масса	Масштаб
Документация							
И.К.		БМ 2.2.1.16.000	СБ		сборочный чертеж		
Металлы							
Б.К.	1	БМ 2.2.1.16.001			Труба		
					Труба 57*3 ГОСТ 10704-76		
					В-ВСт 3сп ГОСТ 10705-80		
					L=1040 ± 13	мм	1 42 кг
Стандартные изделия							
	2				Трубы 57*3		
					ГОСТ 17376-83		
	3				Заглушка 57*3		
					ГОСТ 17379-83		
Прочие изделия							
	4				Вентиль 15 С 22 НК		
					Рч 40 Дч 50		
					ГОСТ 18192-73		

БМ 2.2.1.16.000

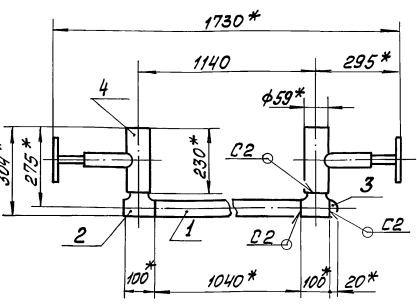
Имя	Лист	№ докум.	Подпись	Дата	Лист	Масса	Масштаб
Разработ.	Богданова	Б.С.					
Проб.	Никитченко	Н.			Лист	Листов 1	
Т. контро.					Латгипропром		
И. контро.	Колмец	К.С.			Латгипропром		
Утв.					Латгипропром		

Выпуск 3-2

Серия 5.903-12

Лист № докум. Подп. Дата
Разраб. А.В.Рябенко
Проб. Никитченко В.
Т.контр.
И.контр. И.Степ.
Коллеж. И.Степ.
Копировал И.М.С.

БМ2.2.1.16.000 СБ



- * Размеры для справок.
- $\pm \frac{IT14}{2}$
- Обработка поверхностей реза деталей БЧ 25/.
- Сварные швы по ГОСТ 16037-80.

БМ2.2.1.16.000 СБ

Трубопровод

Лист	Масса	Высота
	40,1	1:10
Лист	Листов	
	ЛАТГИПРОПРОМ	
Формат А4		

Выпуск 3-2

Серия 5.903-12

Лист № докум. Подп. Дата
Разраб. А.В.Рябенко
Проб. Никитченко В.
Т.контр.
И.контр. И.Степ.
Коллеж. И.Степ.
Копировал И.М.С.

Форм. Знач.	Поз.	Обозначение	Наименование	Кол.	Примечание
			Стандартные изделия		
	11		Винт М6-8x120-58 ГОСТ 17473-72	4	
			Гайки ГОСТ 5915-70		
	12		М6.5.01	16	
	13		М8.5.01	32	
			Шайбы ГОСТ 11371-78		
	14		6.02	16	
	15		8.02	32	
	16		Шпилька М6-8x185,46.01 ГОСТ 22042-76	6	
			Прочие изделия		
			Манометры показывающие ТУ 25.02.180335-84		
	17		Пределы измерений 0-16 МПа (0-16 ^{кгс/см²}) МП4-У-16	4	
	18		Пределы измерений 0-16 МПа (0-16 ^{кгс/см²}) МП4-У-16	2	
	19		Пределы измерений 0-4 МПа (0-40 ^{кгс/см²}) МП4-У-40	2	
	20		Пределы измерений 0-4 МПа (0-40 ^{кгс/см²}) МП4-У-40;		
			шлицев осевой	2	
	21		Манометр показывающий сигнализующий. Пределы измерений 0-4 МПа (0-40 ^{кгс/см²}) 83-16рб, ТУ 25.02.31-75	2	

БМ3.2.2.00.000 Лист 2

Копировал И.М.С. Формат А4

Выпуск 3-2

Серия 5.903-12

Лист № докум. Подп. Дата
Разраб. А.В.Рябенко
Проб. Никитченко В.
Т.контр.
И.контр. И.Степ.
Коллеж. И.Степ.
Копировал И.М.С.

Форм. Знач.	Поз.	Обозначение	Наименование	Кол.	Примечание
			Документация		
	12	БМ3.2.2.00.000 СБ	Сборочный чертёж		
	12	БМ3.2.2.00.000 РО	Схема автоматизации		
	А4	БМ3.2.2.00.000.34	Схема соединений		
	А4	БМ3.0.0.00.000 ДТ	Указания по применению и изготовлению		Выпуск 3-0
			Сборочные единицы		
	А4	1 БМ3.1.2.01.000	Устройство отборное	6	
	А4	2 БМ.2.1.2.02.000	Устройство отборное	2	
	А4	3 БМ3.2.2.01.000	Устройство отборное	2	
			Детали		
	А4	4 БМ3.1.2.00.004	Пластина	2	
	А4	5 БМ2.1.2.00.001	Хомут	8	
	А4	6 БМ3.1.2.00.003	Стойка	2	
		7	Стойка	2	
		8	Стойка	2	
	Б4	9 БМ3.2.2.00.001	Кронштейн		
			Полоса 5x50-ГОСТ103-76		
			Электрон 2001535-79	2	0,54кг
	Б4	10 БМ3.2.2.00.002	Кронштейн		
			Черток 3x33x4-51ГОСТ8788		
			51x33x4-ГОСТ1535-79		
			L = 200 ± 1 мм	2	0,33кг

БМ3.2.2.00.000

Лист	Лист	Листов
		3
Лист	Листов	
	ЛАТГИПРОПРОМ	
Формат А4		

Выпуск 3-2

Серия 5.903-12

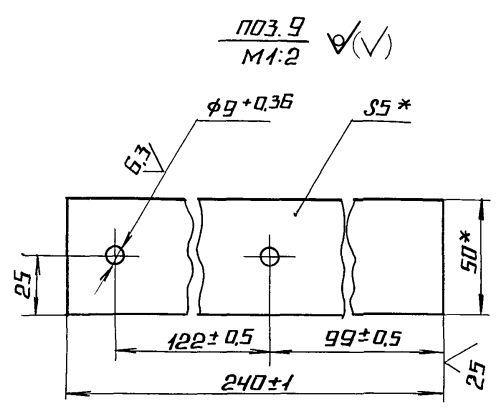
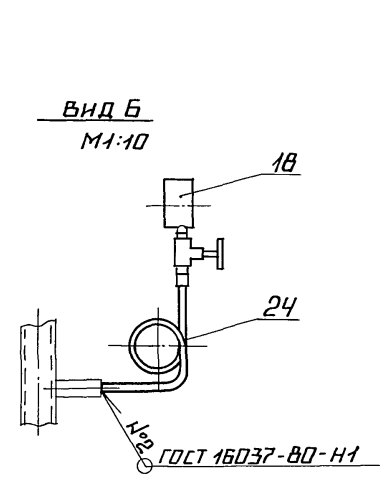
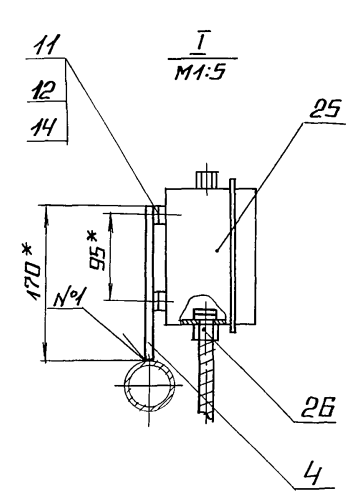
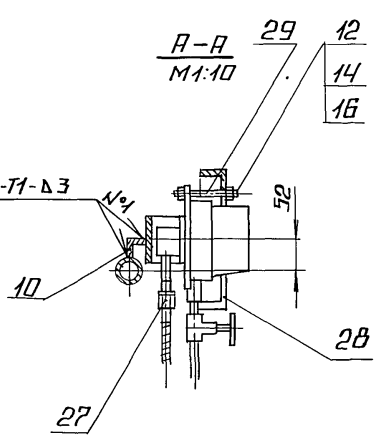
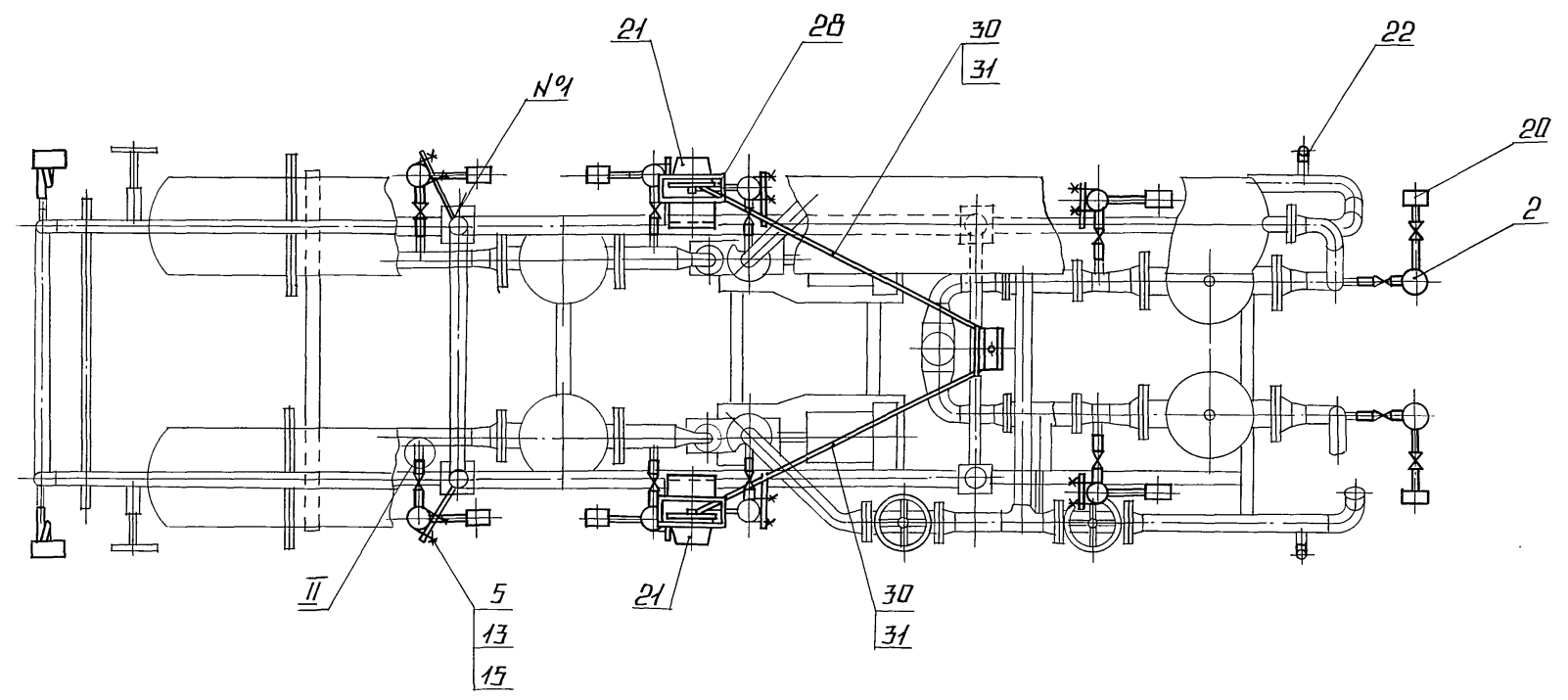
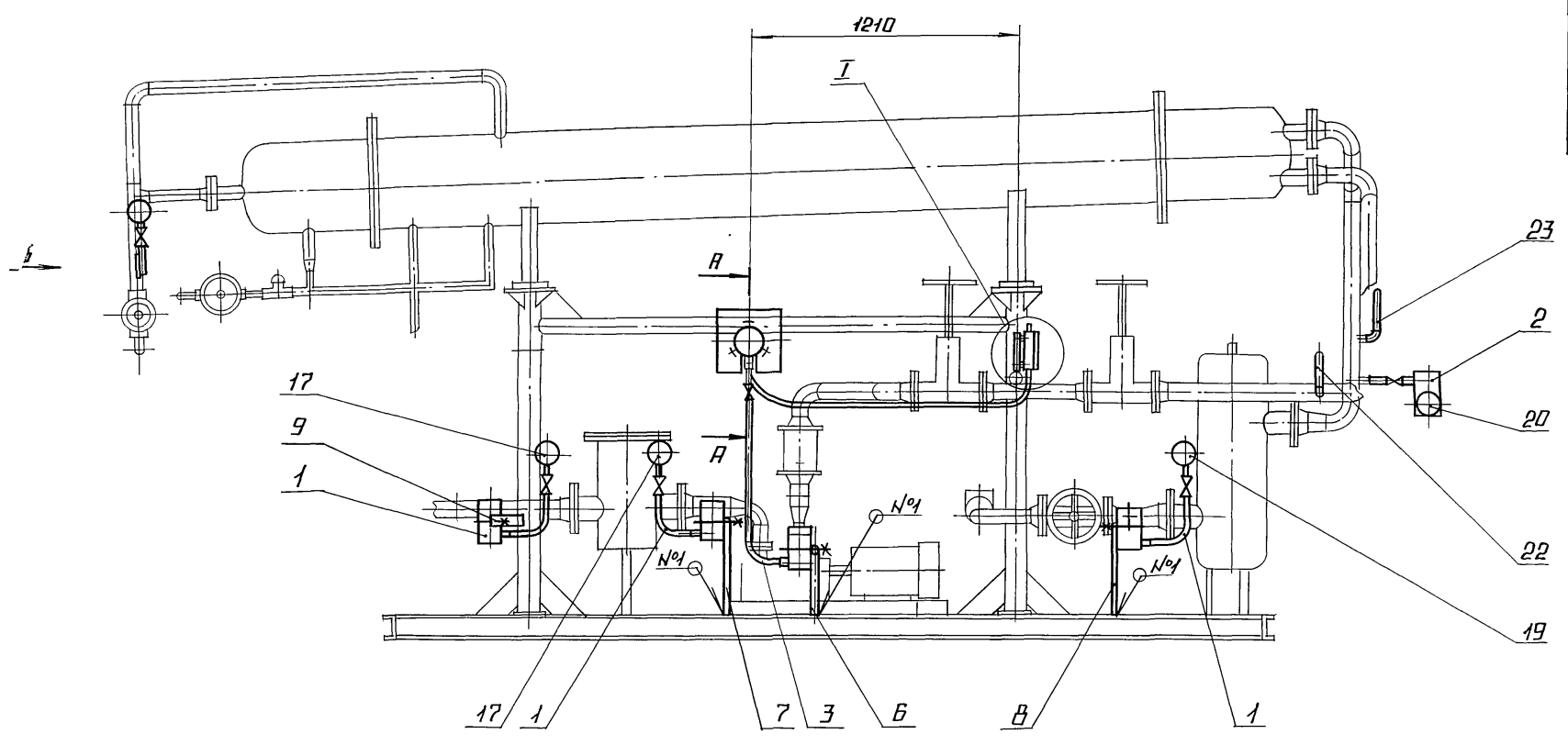
Лист № докум. Подп. Дата
Разраб. А.В.Рябенко
Проб. Никитченко В.
Т.контр.
И.контр. И.Степ.
Коллеж. И.Степ.
Копировал И.М.С.

Форм. Знач.	Поз.	Обозначение	Наименование	Кол.	Примечание
	22		Термометр 04.1.160.104		
			Вопрабе 24 215 100 63 200		
			ГОСТ 25 1281 87 ТМ4-142-87		
			Установка 1	2	
	23		Термометр 05.2 160 104		
			Вопрабе 24 215 100 63 200		
			ГОСТ 25 1281-87 ТМ4-142-87		
			Установка 1	2	
	24		Отборное устройство		
			давления 16-225у		
			ТУ 36.1258-85	2	
	25		Кирочка стабилизирующая		
			КС 10 ТУ 36.2568-83	1	
	26		Средитель СММ-15ТК4-400-67	2	
	27		Средитель СММ-15-20ТК4-400-67	2	
	28		Кронштейн КЛ-4 ТК4-3507-81	2	
	29		Витка 8-2 ТК4-3503-81	6	
			Материалы		
	30		Металлоручка		
			РЗ-Ц-Х-φ15		
			ТУ 22.3988-77	4 м	
	31		Пробой ПБ3 1380		
			ГОСТ 6323-79	8 м	

БМ3.2.2.00.000 Лист 3

Копировал И.М.С. Формат А4

ВЫПУСК 3-2

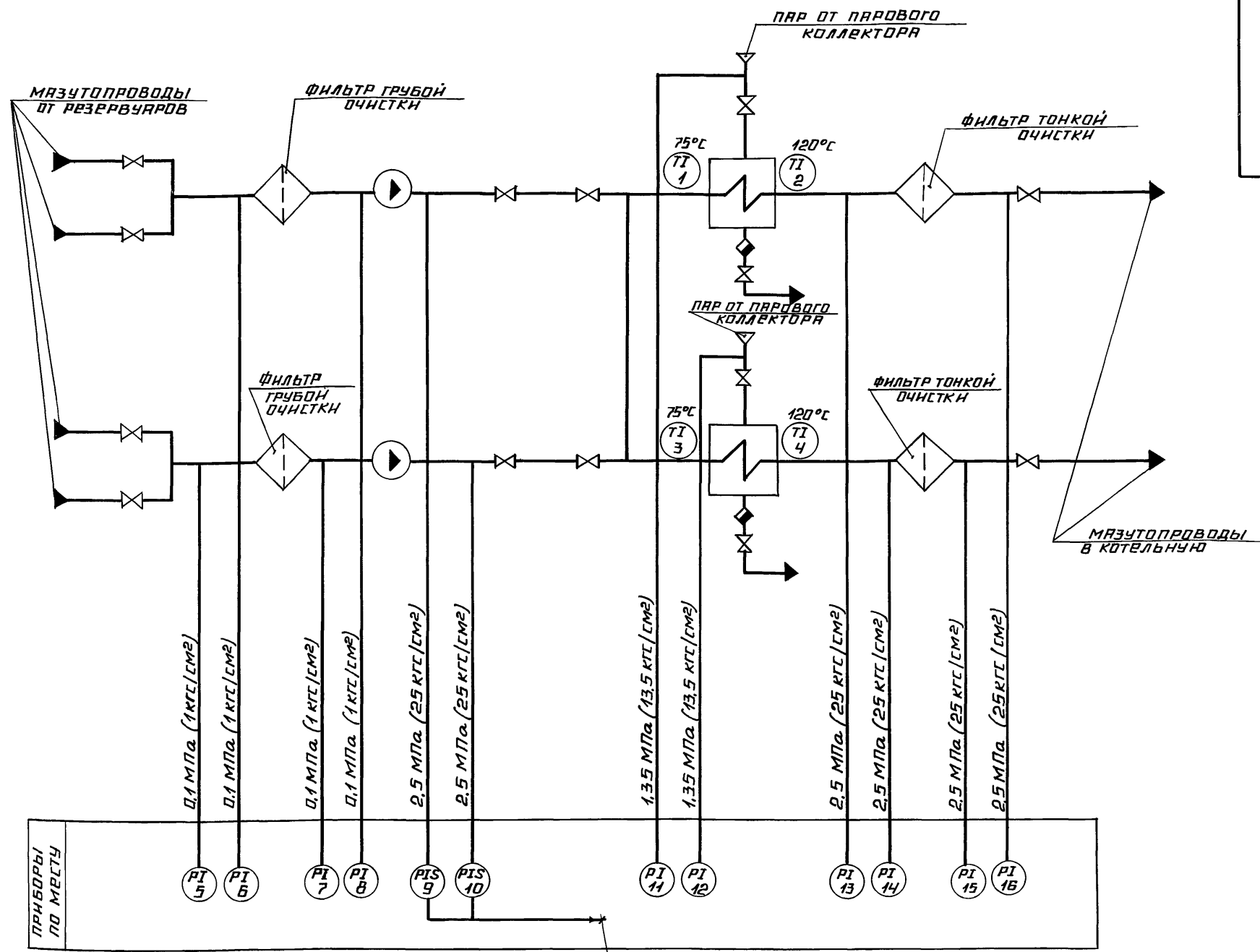


* РАЗМЕРЫ ДЛЯ СПРАВОК

СЕРИЯ 5.903-12

УТВ. № ПОДПИСАТЬСЯ И ДАТА ВЗЯМ. ЯНВ. № УТВ. ПОДПИСАТЬСЯ И ДАТА

				БМЗ.2.2.00.000 СБ	
ИЗМ. ИЛИ	№ ДОКУМ.	ПОДП.	ДАТА	ЛИСТ	МАССА
РАЗРАБ.	ЭЛМАНИС				117,5
ПРОВ.	НИКИТЧЕНКО				1:20
Т.КОНТ.				ЛИСТ	ЛИСТОВ 1
И.КОНТ.	КОЛМЕЦ			ЛАТГИПРОПРОМ	
УТВ.					



В СХЕМУ УПРАВЛЕНИЯ НАСОСАМИ (АППАРАТУРА НА ЩИТЕ КИП И А ПРОЕКТА МАЗУТОНАСОСНОЙ)

ПОЗ. ОБЪЕМ.	НАИМЕНОВАНИЕ	КОЛ.	ПРИМЕЧАНИЕ
	ПРОДОЛЖЕНИЕ		
9; 10	МАНОМЕТР ПОКАЗЫВАЮЩИЙ И СИГНАЛИЗИРУЮЩИЙ. ПРЕДЕЛЫ ИЗМЕРЕНИЯ ОТ 0 ДО 4 МПа (ОТ 0 ДО 40 КГ/СМ ²) ВЗ-16РВ ТУ 25.0231-75	2	
5; 6; 7; 8	МАНОМЕТР ПОКАЗЫВАЮЩИЙ. ПРЕДЕЛЫ ИЗМЕРЕНИЯ ОТ 0 ДО 0,16 МПа (ОТ 0 ДО 1,6 КГ/СМ ²) МПЧ-У-1,6 ТУ 25.02.180335-84	4	
13; 14; 15; 16	МАНОМЕТР ПОКАЗЫВАЮЩИЙ. ПРЕДЕЛЫ ИЗМЕРЕНИЯ ОТ 0 ДО 4 МПа (ОТ 0 ДО 40 КГ/СМ ²) МПЧ-У-40 ТУ 25.02.180335-84	4	

ПОЗ. ОБЪЕМ.	НАИМЕНОВАНИЕ	КОЛ.	ПРИМЕЧАНИЕ
1; 3	ТЕРМОМЕТР РТУТНЫЙ УГЛОВОЙ ШКАЛА ОТ 0 ДО 100 °С. ДЛИНА ВЕРХНЕЙ ЧАСТИ 160 ММ, НИЖНЕЙ ЧАСТИ 104 ММ. ЦЕНА ДЕЛЕНИЯ 1°С. У-42 90°-1°С-160-104 ГОСТ 2823-73	2	
2; 4	ТЕРМОМЕТР РТУТНЫЙ УГЛОВОЙ ШКАЛА ОТ 0 ДО 160 °С. ДЛИНА ВЕРХНЕЙ ЧАСТИ 160 ММ, НИЖНЕЙ ЧАСТИ 104 ММ. ЦЕНА ДЕЛЕНИЯ 2°С. У52 90°-2°С-160-104 ГОСТ 2823-73	2	
11; 12	МАНОМЕТР ПОКАЗЫВАЮЩИЙ ПРЕДЕЛЫ ИЗМЕРЕНИЯ ОТ 0 ДО 1,6 МПа (ОТ 0 ДО 16 КГ/СМ ²) МПЧ-У-16 ТУ 25.02.180335-84	2	

СЕРИЯ 5.903-12

ИЗМ. № ПОДА ПОДА ПОДА И ДАТА ВЗОМ. ИВВ. ИВВ. ИВВ. ПОДА ПОДА И ДАТА

БМ 3.2.2.00.000.00

БЛОК ПОДАЧИ МАЗУТА К КОТЛАМ БМПП-2x6,6-25

СХЕМА АВТОМАТИЗАЦИИ

ЛИТ. МАССА МРЕШТАБ

ЛИСТ ЛИСТОВ 1

ЛАТГИПРОПРОМ

23523-15 35 КОПИРОВАЛ АА ФОРМАТ А2

Выпуск 3-2

Серия 5.903-12

Изм. № подл. Подписи и дата
Исполн. В.И.Иванов
Провер. А.В.Петров
Утверд. С.М.Сидоров

Изм. № подл.	Дата	Обозначение	Наименование	Кол.	Примечание
			Документация		
02		БМЗ.1.2.01.000СБ	Сборочный чертеж		
			Сборочные единицы		
04	1	БМЗ.02.01.000	Бачок разделительный	1	
			Детали		
05	2	БМЗ.1.2.01.001	колена Труба 15x3,2 ГОСТ 3262-75	1	0,47кг
06	3	БМЗ.1.2.01.002	Пакладка Транзит ПОН-2ГОСТ 1481-80	1	0,005кг
			Стандартные изделия		
	4		контргайка 15 ГОСТ 8968-75	1	
	5		Муфта 15 ГОСТ 8968-75	2	
	6		Сгон 15 ГОСТ 8968-75	1	
	7		вентиль 15 кч 18п; Ду 15; Ру 16 МПа (16 кгс/см ²) ГОСТ 18161-72	1	

БМЗ.1.2.01.000

Устройство отборное

Лист 1 из 2

ЛАТГИПРОПРОМ

Копировал К.А. Формат А4

Выпуск 3-2

Серия 5.903-12

Изм. № подл. Подписи и дата
Исполн. В.И.Иванов
Провер. А.В.Петров
Утверд. С.М.Сидоров

Изм. № подл.	Дата	Обозначение	Наименование	Кол.	Примечание
			Прочие изделия		
8			Вентиль 15 нж ббк; Ду 15; Ру 25 МПа (25 кгс/см ²) ТУ 26-07-271-80	1	
9			Соединитель БНП-М20x6 1/2 ТУ 36.1123-74	1	

БМЗ.1.2.01.000

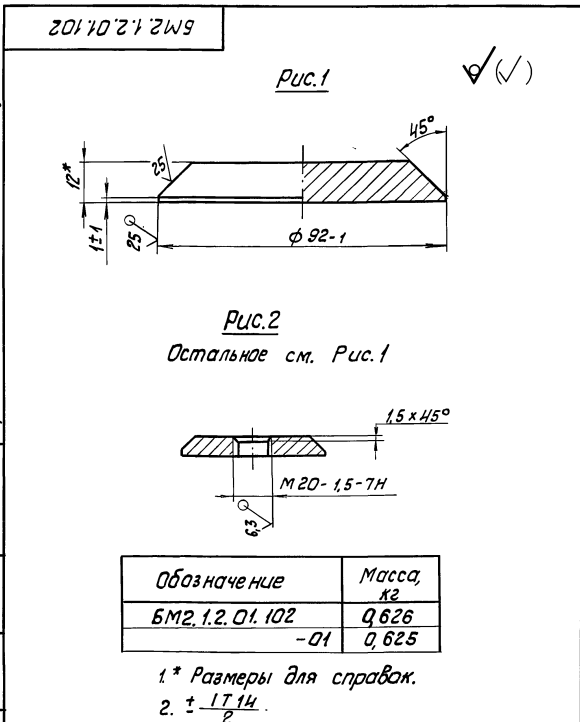
Лист 2

Копировал К.А. Формат А4

Выпуск 3-2

Серия 5.903-12

Изм. № подл. Подписи и дата
Исполн. В.И.Иванов
Провер. А.В.Петров
Утверд. С.М.Сидоров



Обозначение	Масса, кг
БМЗ.1.2.01.102	0,626
-01	0,625

1* Размеры для справок.
2. ± 1/14

БМЗ.1.2.01.102

ДНО

Лист 1 из 1

ЛАТГИПРОПРОМ

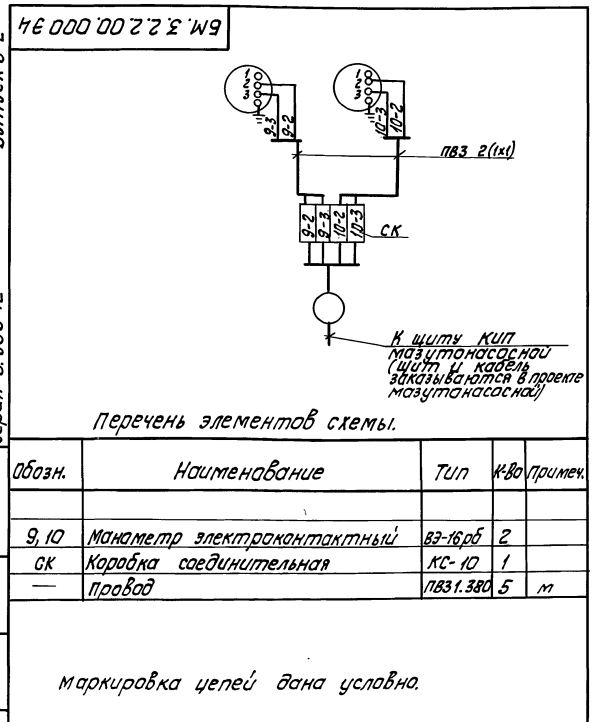
12 ГОСТ 19903-74
Лист 2 ГОСТ 14637-79

Копировал К.А. Формат А4

Выпуск 3-2

Серия 5.903-12

Изм. № подл. Подписи и дата
Исполн. В.И.Иванов
Провер. А.В.Петров
Утверд. С.М.Сидоров



Перечень элементов схемы.

Обозн.	Наименование	Тип	№ во	Примеч.
9, 10	Манометр электромеханический	83-16рб	2	
СК	Коробка соединительная	КС-10	1	
—	Провод	ПВЗ.1.380	5	м

маркировка цепей дана условно.

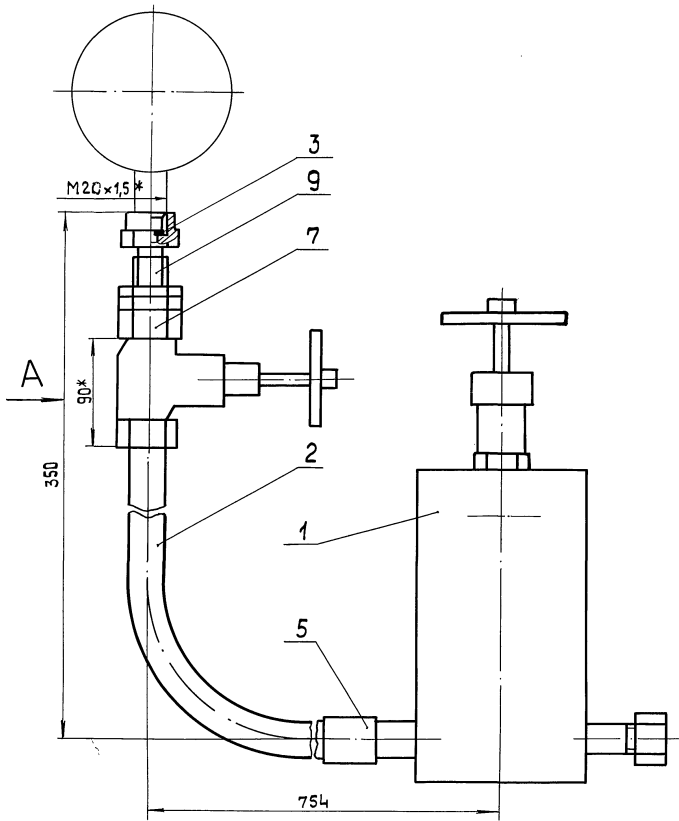
БМЗ.2.2.00.00034

Лист 1 из 1

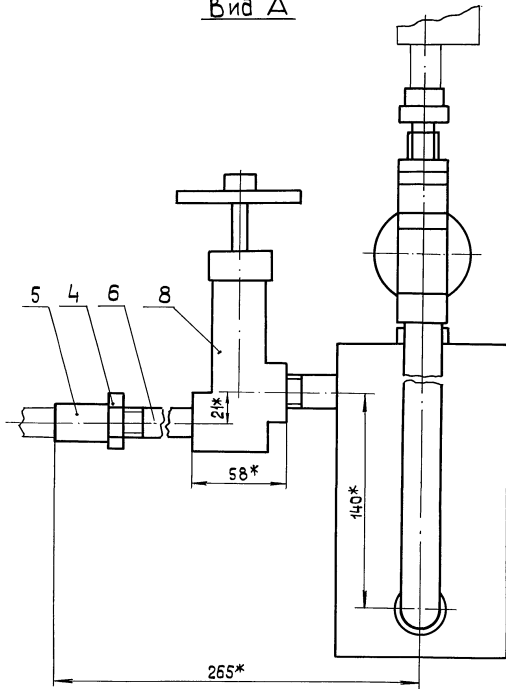
ЛАТГИПРОПРОМ

Блок подачи мазута к котлам БМНП-2х6,6-25 С.К.М

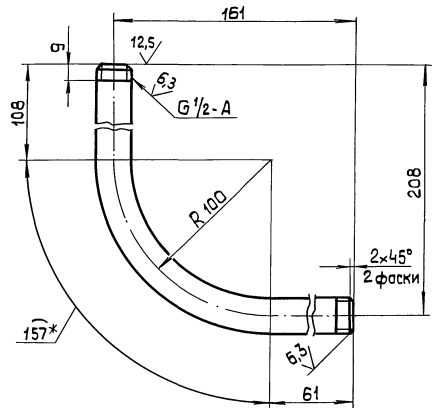
Копировал К.А. Формат А4



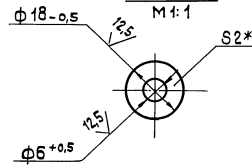
Вид А



Поз. 2 √(√)



Поз. 3 √(√)



1* Размеры для справок.

2. $\pm \frac{IT14}{2}$

3. Уплотнение резьбы произвести лентой фум ТУК 04-81 (арт.ки-101-01-23).

4. Произвести гидротестирования давлением $p = 0,85 \text{ МПа}$ ($8,5 \text{ кгс/см}^2$) в течение 10 мин. Течь не допускается

				БМЗ.1.2.01.000 СБ			
Изм.	Лист	№ докум.	Повт.	Дата	Лит.	Масса	Масштаб
		Разраб. Эмманис				6,92	1:2
		Проб. НИКИТИЧЕНКО			Лист		Листов 1
		Контр.			ЛАТИПРПРПМ		
		Н.контр. Колмец					
		Чтмб.					

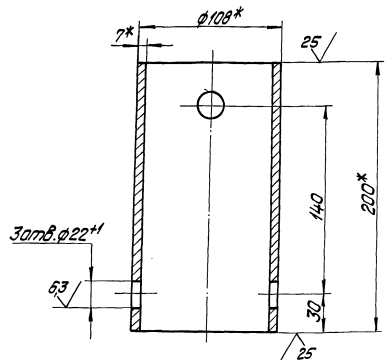
Выпуск 3-2

Серия 5-903-12

Лист 1 из 1

БМ2.1.2.01.101

(✓)



1.* Размеры для справок.
2. ± IT14.

БМ2.1.2.01.101

Корпус

Лист 3,48 1:2

Лист 1 из 1

Лист 108* ГОСТ 8732-75
20 ГОСТ 8731-74

ЛАТГИПРОПРОМ

Копирован Фурьева

Формат А4

Выпуск 3-2

Серия 5-903-12

Лист 1 из 1

№ докум.	Изм.	Лист	Обозначение	Наименование	Кол.	Примечание
Документация						
А3			БМ2.1.2.01.100СБ	Оборачный чертеж		
Детали						
А4	1		БМ2.1.2.01.101	Корпус	1	
А4	2		БМ2.1.2.01.102	Дно	1	
	3		-01		1	
Б4	4		БМ2.1.2.01.103	Правилька Паронит ПАН-2 ГОСТ 481-80	1	Дополн.
Прочие изделия						
	5			Прутка П-М20х1,5 ТУ 38-1142-75	1	
	6			Установка штуцера 1/2"-50 ЗК4-48-70	1	
	7			Штуцер 1/2"-50 ЗК4-34-70	2	

БМ2.1.2.01.100

Бачок разделительный

Лист 1 из 1

ЛАТГИПРОПРОМ

Копирован Фурьева

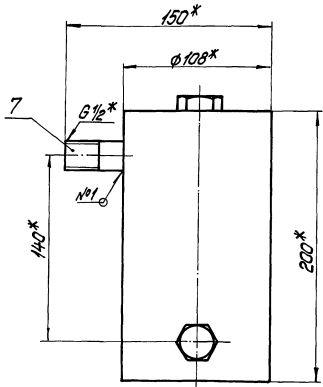
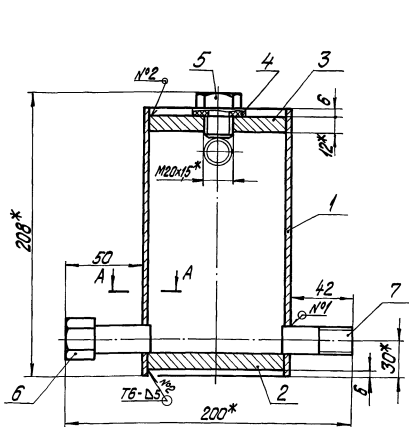
Формат А4

Выпуск 3-2

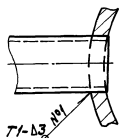
Серия 5-903-12

Лист 1 из 1

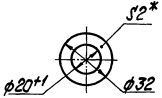
БМ2.1.2.01.100СБ



A-A 1:1



Поз 4



- 1.* Размеры для справок.
2. ± IT14.
3. Обработка поверхностей реза деталей Б4 25°.
4. Сварные швы по ГОСТ 5264-80.
5. Произвести гидротестирование давлением P=3МПа (30 кг/см²) в течение 10 мин. Течь не допускается.

БМ2.1.2.01.100СБ

Бачок разделительный

Лист 5,3 1:2

Лист 1 из 1

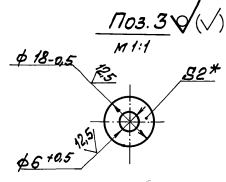
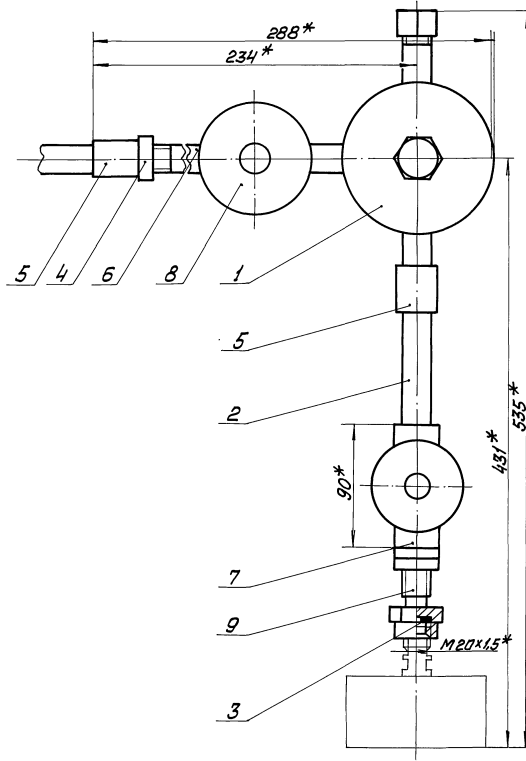
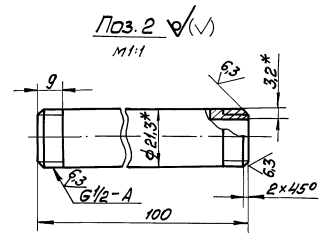
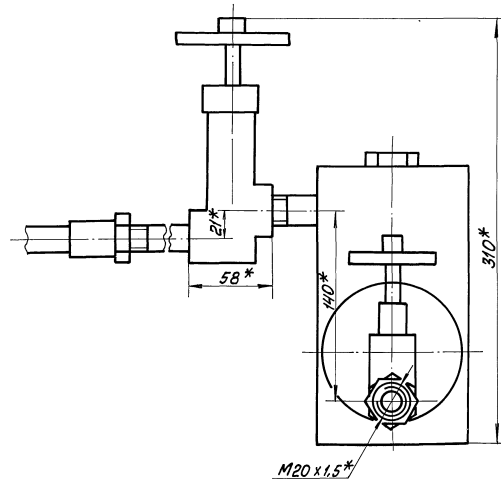
ЛАТГИПРОПРОМ

ФОРМАТ	ЗОНА	ПОЗ.	ОБОЗНАЧЕНИЕ	НАИМЕНОВАНИЕ	КОЛ.	ПРИМЕЧАНИЕ
				ДОКУМЕНТАЦИЯ		
А2			БМ2.1.2.02.000 СБ	СБОРОЧНЫЙ ЧЕРТЕЖ		
				СБОРОЧНЫЕ ЕДИНИЦЫ		
А4	1		БМ2.1.2.01.100	БАЧОК РАЗДЕЛИТЕЛЬНЫЙ	1	
				ДЕТАЛИ		
Б4	2		БМ2.1.2.02.001	ТРУБА		
				ТРУБА 15x3.2		
				ГОСТ 3262-75	1	0,143 кг
Б4	3		БМ2.1.2.02.002	ПРОКЛАДКА		
				ПАРОНИТ ПОН-2		
				ГОСТ 481-80	1	0,005 кг
				СТАНДАРТНЫЕ ИЗДЕЛИЯ		
	4			КОНТРГАЙКА 15		
				ГОСТ 8968-75	1	
	5			МУФТА 15 ГОСТ 8966-75	2	
	6			СГОН 15 ГОСТ 8969-15	1	
БМ2.1.2.02.000						
ИЗМ.	ЛИСТ	№ ДОКУМ.	ПОДП.	ДАТА		
РАЗРЯБ.	ЭЛМАННС				ЛИТ.	ЛИСТ
ПРОВ.	НИКИТЧЕНКО				1	2
И.КОНТРА.	КОЛМЕЦ				ЛАТГИПРОПРОМ	
УТВ.						
УСТРОЙСТВО ОТБОРНОЕ						
КОПИРОВАЛ <i>Л</i> ФОРМАТ А4						

ФОРМАТ	ЗОНА	ПОЗ.	ОБОЗНАЧЕНИЕ	НАИМЕНОВАНИЕ	КОЛ.	ПРИМЕЧАНИЕ
				ПРОЧНЕ ИЗДЕЛИЯ		
А2				ВЕНТИЛЬ 15 КЧ 18; Ду 15; Ру 1,6 МПа (16 кгс/см ²) ГОСТ 18161-72	1	
				ПРОЧНЕ ИЗДЕЛИЯ		
Б				ВЕНТИЛЬ 15 НЖ Б ДК; Ду 15 Ру 2,5 МПа (25 кгс/см ²) ТУ 26-07-271-80	1	
Г				СОЕДИНИТЕЛЬ СНП-М20x6 1/2 ТУ 36,123-74	1	
БМ2.1.2.02.000						
ИЗМ.	ЛИСТ	№ ДОКУМ.	ПОДП.	ДАТА		
УСТРОЙСТВО ОТБОРНОЕ						
КОПИРОВАЛ <i>Л</i> ФОРМАТ А4						

ФОРМАТ	ЗОНА	ПОЗ.	ОБОЗНАЧЕНИЕ	НАИМЕНОВАНИЕ	КОЛ.	ПРИМЕЧАНИЕ
				ДОКУМЕНТАЦИЯ		
А2			БМ3.2.2.01.000 СБ	СБОРОЧНЫЙ ЧЕРТЕЖ		
				СБОРОЧНЫЕ ЕДИНИЦЫ		
А4	1		БМ 2.1.2.01.100	БАЧОК РАЗДЕЛИТЕЛЬНЫЙ	1	
				ДЕТАЛИ		
Б4	2		БМ3.2.2.01.001	КОЛЕНО		
				ТРУБА 15x3.2 ГОСТ 3262-75		
				L = 1010 ± 2 мм	1	4,44 кг
Б4	3		БМ3.2.2.01.002	ПРОКЛАДКА		
				ПАРОНИТ ПОН-2 ГОСТ 481-80	1	0,005 кг
				СТАНДАРТНЫЕ ИЗДЕЛИЯ		
	4			КОНТРГАЙКА 15 ГОСТ 8968-75	1	
	5			МУФТА 15 ГОСТ 8966-75	2	
	6			СГОН 15 ГОСТ 8960-75	1	
	7			ВЕНТИЛЬ 15 КЧ 18 П; Ду 15 Ру 1,6 МПа (16 кгс/см ²) ГОСТ 18161-72	1	
БМ3.2.2.01.000						
ИЗМ.	ЛИСТ	№ ДОКУМ.	ПОДП.	ДАТА		
РАЗРЯБ.	НИКИТЧЕНКО				ЛИТ.	ЛИСТ
ПРОВ.	КОЛМЕЦ				1	2
И.КОНТРА.	КОЛМЕЦ				ЛАТГИПРОПРОМ	
УТВ.						
УСТРОЙСТВО ОТБОРНОЕ						
КОПИРОВАЛ <i>Л</i> ФОРМАТ А4						

ФОРМАТ	ЗОНА	ПОЗ.	ОБОЗНАЧЕНИЕ	НАИМЕНОВАНИЕ	КОЛ.	ПРИМЕЧАНИЕ
				ПРОЧНЕ ИЗДЕЛИЯ		
Б				ВЕНТИЛЬ 15 НЖ Б ДК; Ду 15 Ру 2,5 МПа (25 кгс/см ²) ТУ 26-07-271-80	1	
Г				СОЕДИНИТЕЛЬ ССП-М20x6 1/2 ТУ 36,123-74	1	
БМ3.2.2.01.000						
ИЗМ.	ЛИСТ	№ ДОКУМ.	ПОДП.	ДАТА		
УСТРОЙСТВО ОТБОРНОЕ						
КОПИРОВАЛ <i>Л</i> ФОРМАТ А4						



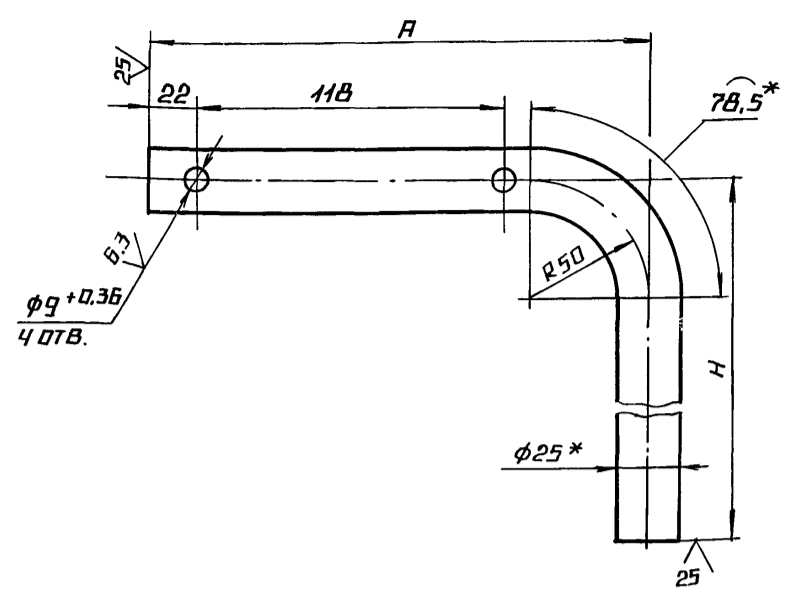
1. Размеры для справок
2. ± 17.14
2
3. Уплотнение резьбы произвести лентой ФУМТУКОМ-81 (арт. КУ-101-01-23)
4. Произвести гидростатический испытанием $P=0,85 \text{ МПа}$ (8,5 кгс/см²) в течение 10 мин. Течь не допускается.

				БМ2.1.2.02.000 СБ			
Изм. по	Изм. по	Изм. по	Изм. по	Устройство отборное	Лист	Масса	Изготовл
Разраб.	Эксплуат.	Провер.	Т. контрол.		7,17	1:2	
				ЛАЗГИПРОПРОМ			
				23523-15 40 Кантор			

ВЫПУСК 3-2

БМЗ.1.2.00.003

(V)



ОБОЗНАЧЕНИЕ	РАЗМЕРЫ, ММ		МАССА, КГ
	Н	А	
БМЗ.1.2.00.003	382	200	0,57
-01	435	230	0,66
-02	440	200	0,6

БМЗ.1.2.00.003

СТОЙКА

ЛИСТ	МАССА	МАСШТАБ
1	СМ. ТАБЛ.	1:2
ЛИСТ	ЛИСТОВ 1	

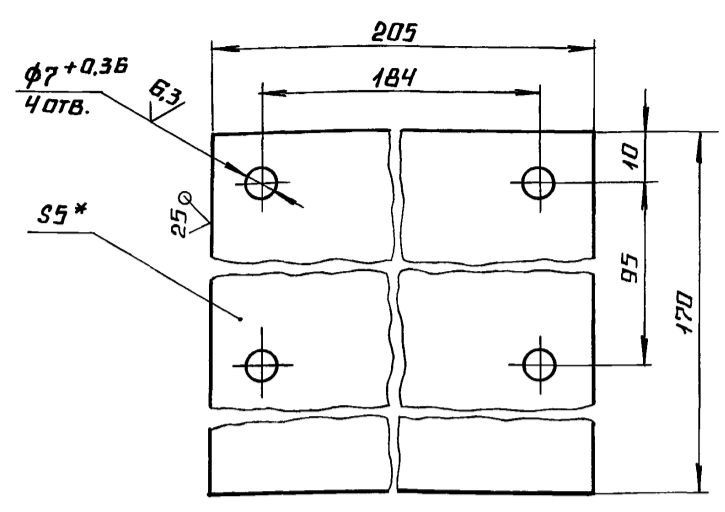
ТРУБА 25x2 ГОСТ 10704-76
 В-В СТЗ СП ГОСТ 10705-80
 КОПИРОВАЛ ЛЗ ФОРМАТ А4

ИВ. № ПОДА. ПОДПИСЬ И ДАТА
 ИВ. № ЧЕР. ПОДПИСЬ И ДАТА
 ИВ. № ВЗЯМ. ИВ. № ИВ. № ДРУГОЙ ПОДПИСЬ И ДАТА
 ИВ. № ПОДА. ПОДПИСЬ И ДАТА
 ИВ. № ЧЕР. ПОДПИСЬ И ДАТА
 ИВ. № ВЗЯМ. ИВ. № ИВ. № ДРУГОЙ ПОДПИСЬ И ДАТА

ВЫПУСК 3-2

БМЗ.1.2.00.004

(V)



1.* РАЗМЕР ДЛЯ СПРАВОК
 2. ± 1/14
 2.

БМЗ.1.2.00.004

ПЛАСТИНА

ЛИСТ	МАССА	МАСШТАБ
1	1,37	1:1
ЛИСТ	ЛИСТОВ 1	

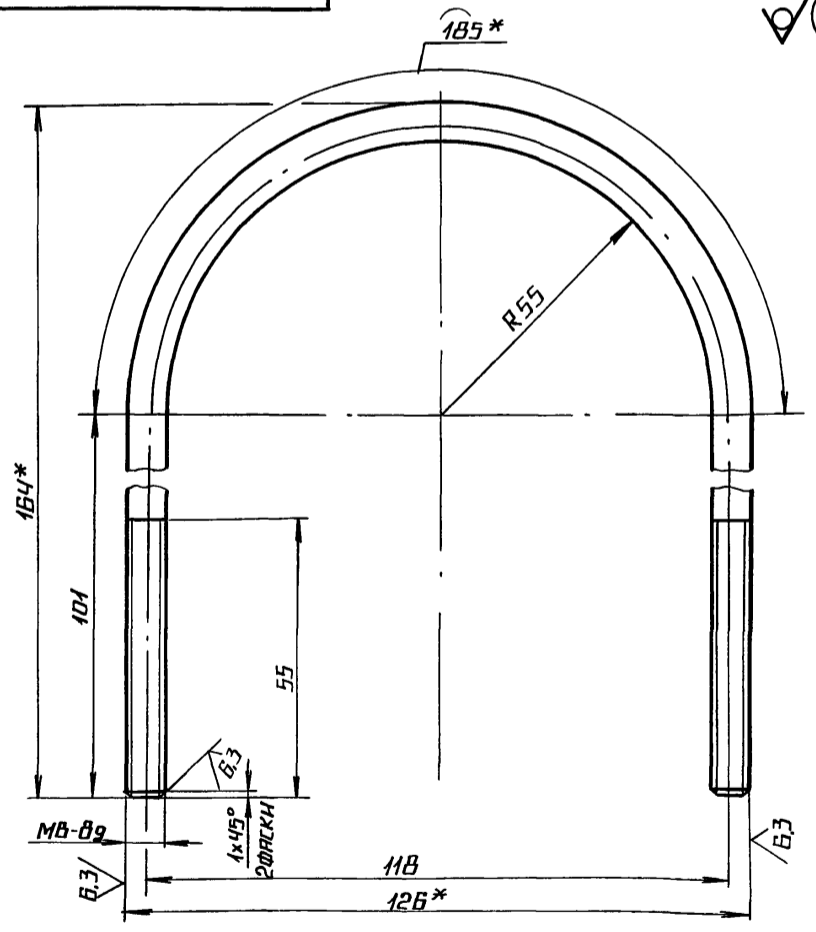
ЛИСТ 5 ГОСТ 19903-74
 В СТЗ КП2 ГОСТ 14637-79
 КОПИРОВАЛ ЛЗ ФОРМАТ А4

ИВ. № ПОДА. ПОДПИСЬ И ДАТА
 ИВ. № ЧЕР. ПОДПИСЬ И ДАТА
 ИВ. № ВЗЯМ. ИВ. № ИВ. № ДРУГОЙ ПОДПИСЬ И ДАТА

ВЫПУСК 3-2

БМЗ.1.2.00.001

(V)



1.* РАЗМЕРЫ ДЛЯ СПРАВОК.
 2. ± 1/14
 2.

БМЗ.1.2.00.001

ХОМУТ

ЛИСТ	МАССА	МАСШТАБ
1	0,153	1:1
ЛИСТ	ЛИСТОВ 1	

КРУГ В-В-ГОСТ 2590-71
 В СТЗ КП4-II-ГОСТ 535-79
 КОПИРОВАЛ ЛЗ ФОРМАТ А4

ИВ. № ПОДА. ПОДПИСЬ И ДАТА
 ИВ. № ЧЕР. ПОДПИСЬ И ДАТА
 ИВ. № ВЗЯМ. ИВ. № ИВ. № ДРУГОЙ ПОДПИСЬ И ДАТА

ВЫПУСК 3-2

СЕРИЯ 5.903-12

ФОРМАТ	ВЫПУСК	КОЛ	ОБОЗНАЧЕНИЕ	НАИМЕНОВАНИЕ	КОЛ	ПРИМЕЧАНИЕ
				ДОКУМЕНТАЦИЯ		
А3			БМЗ.2.3.00.000 СБ	СБОРОЧНЫЙ ЧЕРТЕЖ		
А4			БМЗ.0.0.00.000 ДТ	УКАЗАНИЯ ПО ПРИМЕНЕНИЮ И ИЗГОТОВЛЕНИЮ		ВЫПУСК 3-0
				СБОРОЧНЫЕ ЕДИНИЦЫ		
А4	1		БМЗ.1.3.01.000	ДЕРЖАТЕЛЬ	1	
				ДЕТАЛИ		
А4	2		БМЗ.2.3.00.001	ПЛАСТИНА	2	
А4	3		БМЗ.2.3.00.002	ТРУБА	2	
А4	4		БМЗ.2.3.00.003	ТРУБА	2	
Б4	5		БМЗ.2.3.00.004	ПЛАНКА		
				5x36-ГОСТ 103-76 ПОЛОСА В СТЗ КП2 ГОСТ 535-79		
				L = 90 ± 0,435 ММ	2	0,127 кг
Б4	6		БМЗ.2.3.00.005	ПЛАНКА		
				5x36-ГОСТ 103-76 ПОЛОСА В СТЗ КП2 ГОСТ 535-79		
				L = 34 ± 0,31 ММ	2	0,048 кг

БМЗ.2.3.00.000

БЛОК ПОДАЧИ МАЗУТА
 К КОТЛАМ БМПП-2x6,6-25
 УСТАНОВКА ЭЛЕКТРОДОБ
 РУДОВАНИЯ.

ЛИСТ	ЛИСТ	ЛИСТОВ
1	1	2

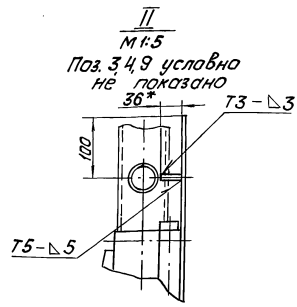
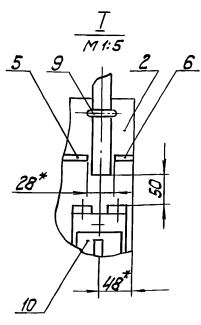
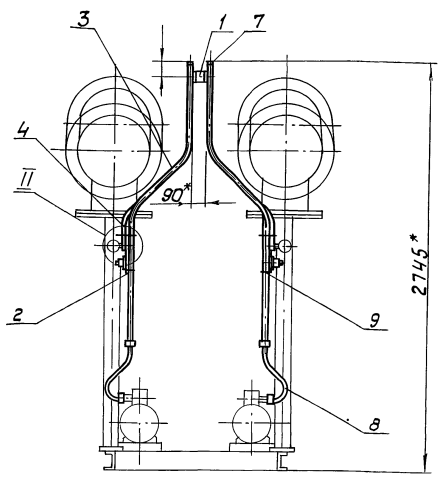
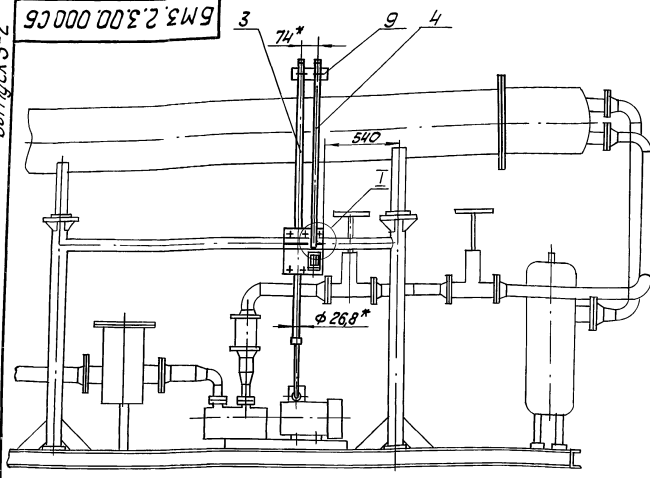
ИВ. № ПОДА. ПОДПИСЬ И ДАТА
 ИВ. № ЧЕР. ПОДПИСЬ И ДАТА
 ИВ. № ВЗЯМ. ИВ. № ИВ. № ДРУГОЙ ПОДПИСЬ И ДАТА

Выпуск 3-2

БМЗ.2.3.00.000 С6

Серия 5.903-12

Лист чертежа, Подпись и дата, Взам. инв. №, Шт. №, Кол-во, Изм. №, Подпись и дата



- 1 * Размеры для справок.
- 2. ± IT14.
- 3. Обработка поверхностей реза деталей Б4²⁵/
- 4. Сварные швы по ГОСТ 5264-80.

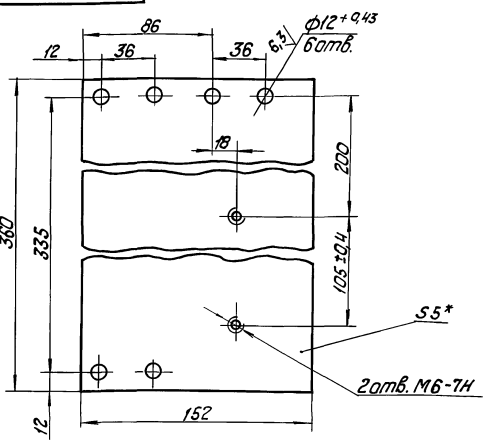
				БМЗ.2.3.00.000 С6		
Изм.	Лист	№ докум.	Подпись	Дата	Лист	Масса
Разраб.	Э.Л.М.С.И.	С.С.С.			18,71	1:20
Проб.	Н.К.С.Т.	С.С.С.			Лист	Листов 1
И.контр.	Коллеж	С.С.С.			ЛАТГИПРОПРОМ	
Утв.					Копирован в/п. формат А3	

Выпуск 3-2

БМЗ.2.3.00.001

Серия 5.903-12

Лист чертежа, Подпись и дата, Взам. инв. №, Шт. №, Кол-во, Изм. №, Подпись и дата



- 1* Размер для справок.
- 2. ± IT14.

				БМЗ.2.3.00.001		
Изм.	Лист	№ докум.	Подпись	Дата	Лист	Масса
Разраб.	Э.Л.М.С.И.	С.С.С.			2,12	1:2
Проб.	Н.К.С.Т.	С.С.С.			Лист	Листов 1
И.контр.	Коллеж	С.С.С.			ЛАТГИПРОПРОМ	
Утв.					Лист 5 ГОСТ 19903-74 В СТЗ КПЗ ГОСТ 14637-75 Копирован в/п. формат А4	

Выпуск 3-2

Серия 5.903-12

Лист чертежа, Подпись и дата, Взам. инв. №, Шт. №, Кол-во, Изм. №, Подпись и дата

Изм.	Лист	№ докум.	Подпись	Дата	Лист	Масса
					Прочие изделия	
7					Втулка в 22УХЛ2	
8					ТУ 36-1889-80	4
					Ввод гибкий	
9					К 10В1УЗ ТУ 36-1684-77	2
					Хомуттик С437У2	
10					ТУ 36-1448-77	10
					Переключатель	
					ПКЧЗ-58ИО11542	
					ТУ 16-526.047-74	2
						БМЗ.2.3.00.000
						Лист 2
						Копирован в/п. формат А4

Выпуск 3-2

Серия 5.903-12

Имя, Ф.И.О. Изготовитель и дата. Взам.инв.№ ИЛХ. № дроб. Подпись и дата.

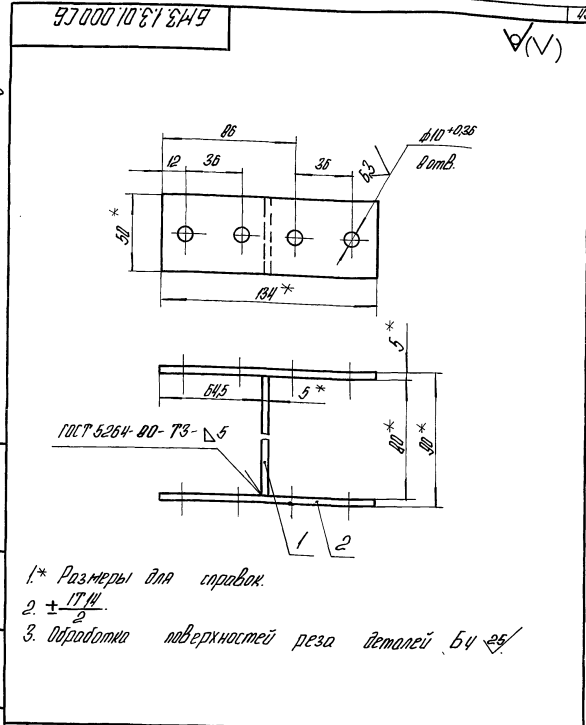
Код документа	№ документа	Подпись	Дата	Наименование	Кол.	Примечание
				Документация		
				Сборочный чертеж		
				Детали		
Б4	1	БМЗ.1.3.01.001		Полка		
				Полка 5*50 - ГОСТ 103-76		
				ВЛТ 3, № 2 ГОСТ 535-79		
				l = 80 ± 0,37 мм	1	0,16 кг
Б4	2	БМЗ.1.3.01.002		Полка		
				Полка 5*50 - ГОСТ 103-76		
				ВЛТ 3, № 2 ГОСТ 535-79		
				l = 134 ± 0,5 мм	2	0,28 кг

Имя, Ф.И.О.	№ документа	Подпись	Дата	Наименование	Кол.	Примечание
				БМЗ.1.3.01.000		
				Держатель		
				Латгипропром		

Выпуск 3-2

Серия 5.903-12

Имя, Ф.И.О. Изготовитель и дата. Взам.инв.№ ИЛХ. № дроб. Подпись и дата.



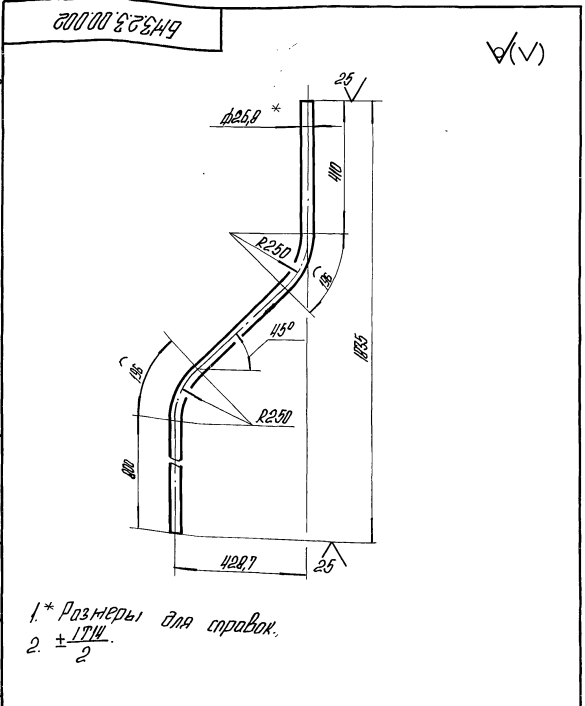
Имя, Ф.И.О.	№ документа	Подпись	Дата	Наименование	Кол.	Примечание
				БМЗ.1.3.01.000 СБ		
				Держатель		
				Латгипропром		

- 1* Размеры для справок.
- 2. ± 17/100
- 3. Обработка поверхностей реза деталей Б4 25/

Выпуск 3-2

Серия 5.903-12

Имя, Ф.И.О. Изготовитель и дата. Взам.инв.№ ИЛХ. № дроб. Подпись и дата.

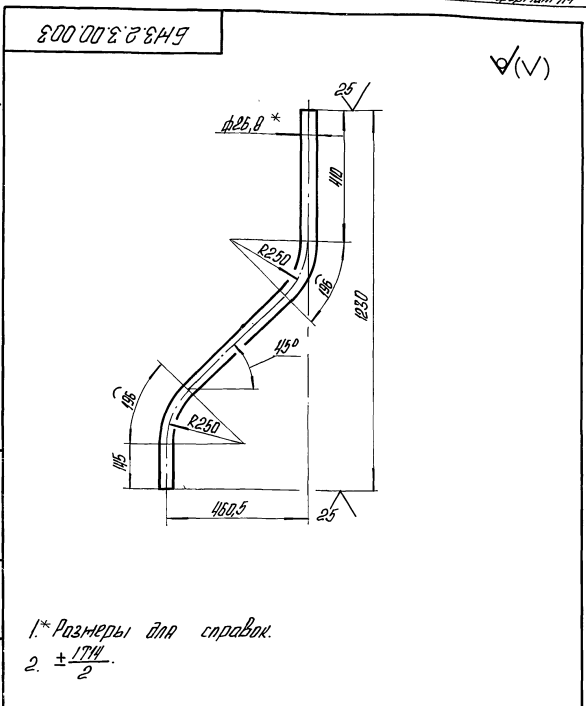


Имя, Ф.И.О.	№ документа	Подпись	Дата	Наименование	Кол.	Примечание
				БМЗ.2.3.00.002		
				Труба		
				Труба 20*2,5		
				ГОСТ 3262-75		
				Латгипропром		

Выпуск 3-2

Серия 5.903-12

Имя, Ф.И.О. Изготовитель и дата. Взам.инв.№ ИЛХ. № дроб. Подпись и дата.



Имя, Ф.И.О.	№ документа	Подпись	Дата	Наименование	Кол.	Примечание
				БМЗ.2.3.00.003		
				Труба		
				Труба 20*2,5		
				ГОСТ 3262-75		
				Латгипропром		

- 1* Размеры для справок.
- 2. ± 17/100

Выпуск 3-2

Серия Б-903-12

Обозначение изолируемого оборудования и трубопровода	Наименование изолируемого оборудования, трубопровода	Мод.-во	Размеры		Расположение	t теплоносителя, °C	Теплоизоляционная конструкция		Толщина, мм	Площадь, м²	Объем теплоизоляции, м³	Листовой материал, наименование, толщина или площадь листов	Примечание
			Внутр. диаметр или размер греческой буквы	Длина или высота, мм			Назначение	Наименование основных элементов					
Оборудование													
поз. 60	Подогреватель мазута ПМР-64-15 ДСТ 108.030.125-78	2	ф426	3,7	гор.	165°	от теплопотерь	Маты минераловатные прошивные в обкладках	110	1,82	1,903,9-31-17	Выпуск / часть /	
поз. 60	Днище подогревателя мазута ПМР-64-15 ДСТ 108.030.125-78	4	ф426		гор.	165°	от теплопотерь	Алюминиевое защитное покрытие Маты минераловатные прошивные в обкладках	0,8 110	0,4	1,903,9-21-35		
поз. 62	Фильтр тонкой очистки мазута ФМ-25-30-10 ТУ 108-777-78	2	ф325	1,087	верт.	120°	от теплопотерь	Алюминиевое защитное покрытие Маты минераловатные прошивные в обкладках	90 90	0,3 0,3	1,903,9-31-17	Выпуск / часть /	
поз. 62	Днище фильтра тонкой очистки мазута ФМ-25-30-10 ТУ 108-777-78	4	ф325		верт.	120°	от теплопотерь	Алюминиевое защитное покрытие Маты минераловатные прошивные в обкладках	0,5 90	3,5 0,08	1,903,9-21-35		
поз. 62	Патрубки фильтра тонкой очистки мазута ФМ-25-30-10 ТУ 108-777-78	4	ф108	0,11	гор.	120°	от теплопотерь	Алюминиевое защитное покрытие Маты минераловатные прошивные	70 70	0,025 0,025	1,903,9-31-19	Выпуск / часть /	
поз. 2	Фильтр грубой очистки мазута Ду 100	2	ф273	0,5	верт.	120°	от теплопотерь	Алюминиевое защитное покрытие Маты минераловатные прошивные в обкладках	0,3 90	0,30 0,117	1,903,9-21-35	Выпуск / часть /	
поз. 2	Днище фильтра грубой очистки мазута Ду 100	4	ф105			120°	от теплопотерь	Алюминиевое защитное покрытие Маты минераловатные прошивные в обкладках	0,5 90	1,63 0,028	1,903,9-21-35		
поз. 2	Патрубки фильтра грубой очистки мазута Ду 100	4	ф108	0,11	гор.	120°	от теплопотерь	Алюминиевое защитное покрытие Маты минераловатные прошивные	0,5 70	0,3,9 0,025	1,903,9-31-19	Выпуск / часть /	
Трубопроводы													
поз. 4,5	Трубопровод		ф108	0,56	гор.	120°	от теплопотерь	Маты минераловатные прошивные	70 70	0,032 0,032	1,903,9-31-19	Выпуск / часть /	
поз. 3,5,7,9,10, 11, 12, 13, 14	Трубопровод		ф89	0,412	гор.	120°	от теплопотерь	Алюминиевое защитное покрытие Шпур теплоизоляционный из минеральной ваты марки 200	0,3 80	0,148 0,362	1,903,9-21-35		
поз. 5,7,9,10	Трубопровод		ф89	2,106	верт.	120°	от теплопотерь	Алюминиевое защитное покрытие Шпур теплоизоляционный из минеральной ваты марки 200	0,3 80	1,2 0,031	1,903,9-21-35		
поз. 23,24,27	Трубопровод		ф57	1,28	гор.	165°	от теплопотерь	Алюминиевое защитное покрытие Хлосторошивное полотно			1,903,9-31-10	Выпуск / часть /	
поз. 15	Трубопровод		ф57	1,83	гор.	120°	от теплопотерь	Алюминиевое защитное покрытие Хлосторошивное полотно			1,903,9-21-35		
поз. 23,24	Трубопровод		ф57	1,28	верт.	165°	от теплопотерь	Алюминиевое защитное покрытие Хлосторошивное полотно	60 70	0,11 0,053	1,903,9-21-35	Выпуск / часть /	
поз. 4,5,20	Трубопровод		ф57	0,4	верт.	120°	от теплопотерь	Алюминиевое защитное покрытие Хлосторошивное полотно	0,3 60	1,29 0,029	1,903,9-31-10	Выпуск / часть /	
поз. 6,7	Трубопровод		ф45	0,25	верт.	120°	от теплопотерь	Алюминиевое защитное покрытие Хлосторошивное полотно	0,3 60	0,25 0,023	1,903,9-21-35	Выпуск / часть /	
								Алюминиевое защитное покрытие	0,3 0,15		1,903,9-21-35		

Технические требования см. Выпуск 3-0 "Указания по применению и изготовлению."

Имя, Фамилия, Подпись и Место, Должность, Дата, Подпись, Подпись, и Место

БМЗ.24.00.000 ТИ					
Имя	Имя	Имя	Имя	Имя	Имя
Подпись	Подпись	Подпись	Подпись	Подпись	Подпись
Место	Место	Место	Место	Место	Место
Блок подогрева мазута к котлам БМНП-2-55-25					
Ведомость теплоизоляционных конструкций					
ЛАНГИПРОПРОМ					
23523-15 4:5 доп. лист А2					

Выпуск 3-2

Серия 5.903-12

Име. № подл. Подпись и дата. Изм. № док. Подпись и дата

Обозначение изолируемого оборудования и трубопровода	Наименование изолируемого оборудования и трубопровода	Кол-во	Размеры		Расположение	t Температура °C	Теплоизоляционная конструкция			Объем теплоизоляционного слоя м³	Лист основного комплекта обозначение ссылочных или прилагаемых документов	Примечание
			Наружный диаметр или размер сечения мм	Длина или высота м			Назначение	Наименование основных элементов	Толщина мм			
поз. 25, 26	Трубопровод		φ38	3,54	гор.	165°	от тепло	холстопршивное полотно				7.9039-31-10
							потерь	ХПС-Т-5	60		0,064	Выпуск 1 часть 1
								алюминиевое защитное покрытие	0,3	1,98		7.9039-21-35
поз. 15, 21, 22	Трубопровод		φ38	0,44	гор.	120°	от тепло	холстопршивное полотно				7.9089-31-10
							потерь	ХПС-Т-5	50		0,0062	Выпуск 1 часть 1
								алюминиевое защитное покрытие	0,3	0,21		7.9039-21-35
поз. 25	Трубопровод		φ38	0,57	верт.	155°	от тепло	холстопршивное полотно				7.9039-31-10
							потерь	ХПС-Т-5	60		0,011	Выпуск 1 часть 1
								алюминиевое защитное покрытие	0,3	0,32		7.9039-21-36
поз. 15, 21, 22	Трубопровод		φ38	1,38	верт.	120°	от тепло	холстопршивное полотно				7.9039-31-10
							потерь	ХПС-Т-5	50		0,02	Выпуск 1 часть 1
								алюминиевое защитное покрытие	0,3	0,67		7.9039-21-36
поз. 6, 7, 15, 16, 19	Трубопровод		φ32	4,0	гор.	120°	от тепло	холстопршивное полотно				7.9039-31-10
							потерь	ХПС-Т-5	50		0,052	Выпуск 1 часть 1
								алюминиевое защитное покрытие	0,3	1,85		7.9039-21-35
поз. 15, 16, 21, 22	Трубопровод		φ32	1,53	верт.	120°	от тепло	холстопршивное полотно				7.9039-31-10
							потерь	ХПС-Т-5	50		0,02	Выпуск 1 часть 1
								алюминиевое защитное покрытие	0,3	0,71		7.9039-21-36
поз. 15, 17	Трубопровод		φ25	2,4	гор.	120°	от тепло	холстопршивное полотно				7.9039-31-10
							потерь	ХПС-Т-5	50		0,029	Выпуск 1 часть 1
								алюминиевое защитное покрытие	0,8	1,1		7.9039-21-35
поз. 15, 17	Трубопровод		φ25	5,11	верт.	120°	от тепло	холстопршивное полотно				7.9039-31-10
							потерь	ХПС-Т-5	50		0,062	Выпуск 1 часть 1
								алюминиевое защитное покрытие	0,3	2,24		7.9039-21-35
поз. 3, 6, 7, 9, 10, 11, 12, 14	отвод 90°	16	φ89			120°	от тепло	шнур теплоизоляционный из				7.9039-21-13
							потерь	минеральной ваты марки 200	80		0,15	
								алюминиевое защитное				
								штампованное покрытие	0,3	4,9		3.903-11.03
поз. 6, 7, 11, 12	отвод 45°	4	φ89			120°	от тепло	шнур теплоизоляционный из				7.9039-21-13
							потерь	минеральной ваты марки 200	80		0,04	
								алюминиевое защитное				
								штампованное покрытие	0,3	0,63		3.903-11.03
поз. 23, 24	отвод 90°	4	φ57			165°	от тепло	холстопршивное полотно				7.9039-31-10
							потерь	ХПС-Т-5	70		0,017	Выпуск 1 часть 1
								алюминиевое защитное				
								штампованное покрытие	0,3	0,62		3.903-11.03
поз. 15, 17	Арматура муфтовая	4	Ду 20			120°	от тепло	шнур теплоизоляционный				7.9039-9-
							потерь	с металлическим защитным	60		0,013	7.9039-
								покрытием	0,8	0,404		-2.2-01
поз. 6, 7, 17, 19	Арматура муфтовая	7	Ду 25			120°	от тепло	шнур теплоизоляционный				7.9039-9-
							потерь	с металлическим защитным	60		0,027	7.9039-
								покрытием	0,8	0,86		-2.2-01
поз. 25, 26	Арматура муфтовая	4	Ду 32			165°	от тепло	шнур теплоизоляционный				7.9039-9-
							потерь	с металлическим защитным	70		0,022	7.9039-
								покрытием	0,8	0,57		-2.2-01
поз. 15	Арматура муфтовая	2	Ду 32			120°	от тепло	шнур теплоизоляционный				7.9039-9-
							потерь	с металлическим защитным	60		0,0083	7.9039-
								покрытием	0,8	0,28		-2.2-01
поз. 27	Арматура фланцевая	2	Ду 50			165°	от тепло	шнур теплоизоляционный				7.9039-9-
							потерь	с металлическим защитным				7.9039-
								покрытием	0,8	0,38		-2.2-01
поз. 57	Арматура фланцевая	2	Ду 50			120°	от тепло	матрацы из стеклянного				7.9039-22-07
							потерь	штапельного волокна	70		0,124	7.9039-22-11.12
								алюминиевое защитное покрытие	1,0	1,76		7.9039-22-11.12
								отделка торцов гофрированными				7.9039-22-34
поз. 6, 7, 58, 61	Арматура фланцевая	12	Ду 80			120°	от тепло	матрацы из стеклянного				7.9039-22-07
							потерь	штапельного волокна	80		0,864	7.9039-22-11.12
								алюминиевое защитное покрытие	1,0	12,72		7.9039-22-11.12
								отделка торцов гофрированными				7.9039-22-34

Пров. Тамб 8.2.91г Кон. Шум

