

ТИПОВАЯ ДОКУМЕНТАЦИЯ НА КОНСТРУКЦИИ, ИЗДЕЛИЯ
И УЗЛЫ ЗДАНИЙ И СООРУЖЕНИЙ

СЕРИЯ 5.903 8

**БЛОКИ ОБОРУДОВАНИЯ ДЛЯ
КОТЕЛЬНЫХ С КОТЛАМИ Е-1-9**

ВЫПУСК 2

БЛОК ГАЗООТСАСЫВАЮЩЕЙ УСТАНОВКИ

РАБОЧИЕ ЧЕРТЕЖИ

РАЗРАБОТАН ГПИ КАЗАХСКИЙ
САНТЕХПРОЕКТ ГЛАВСТРОЙПРО
ЕКТА ГОССТРОЯ СССР

ГЛАВНЫЙ ИНЖЕНЕР *Амр* Г.Н. ШУЛЬЦ
ГЛАВНЫЙ ИНЖЕНЕР
ПРОЕКТА *Р/Т* Р.Т. КУТЛИМЕТОВ

УТВЕРЖДЕН И ВВЕДЕН В
ДЕЙСТВИЕ ГЛАВНЫМ УПРАВ
ЛЕНИЕМ ПРОЕКТИРОВАНИЯ
ГОССТРОЯ СССР. ПРОТОКОЛ
№ 86 ОТ 18 НОЯБРЯ 1987г.

Содержание

Серия Э.000-8. выпуск 2

Обозначение	Наименование	Стр.
	Содержание	2
8185-002.00.000 I	Блок газоотсасывающей установки. Технические требования.	3,4
8185-002.00.000 BC	Блок газоотсасывающей установки. Ведомость спецификаций	5
8185-002.00.000 P3	Блок газоотсасывающей установки. Схема гидравлическая, принципиальная	6,7
8185-002.00.000 BП	Блок газоотсасывающей установки. Ведомость покупных изделий	7-9
8185-002.00.000 CB	Блок газоотсасывающей установки	10,11
8185-002.01.000 BC	Бак-газоотделитель V=1.6 м³	
	ведомость спецификаций	12
8185-002.01.000	Бак-газоотделитель V=1.6 м³	
8185-002.01.001	Прокладка	
8185-002.01.000 BП	Бак-газоотделитель V=1.6 м³	
	ведомость покупных изделий	13
8185-002.01.000 CB	Бак-газоотделитель V=1.6 м³	14
8185-002.01.100	Корпус	15
8185-002.01.110	Патрубок	
8185-002.01.110 CB	Патрубок	
8185-002.01.100 CB	Корпус	16
8185-002.01.120	Патрубок	
8185-002.01.120 CB	Патрубок	17
8185-002.01.130	Патрубок	
8185-002.01.130 CB	Патрубок	18
8185-002.01.140	Люк	
8185-002.01.140 CB	Люк	19
8185-002.01.141	Фланец	
8185-002.01.100-01	Стенка	
8185-002.01.100-02	Стенка	
8185-002.01.100-03	Стенка	20
8185-002.01.100-04	Стенка	
8185-002.01.100-05	Щит для установки приборов	
8185-002.01.100-06	Кронштейн	21
8185-002.01.100-07	Кронштейн	
8185-002.01.100-08	Кронштейн	
8185-002.01.100-09	Кронштейн	
8185-002.01.100-10	Щитцер	
8185-002.01.200	Крышка	22
8185-002.01.200 CB	Крышка	
8185-002.01.201	Круг	
8185-002.01.202	Ручка	
8185-002.01.200	Лестница	23
8185-002.01.300 CB	Лестница	
8185-002.02.000 CB	Рама	24,25
8185-002.02.000	Рама	25
8185-002.03.000	Трубопровод	
8185-002.03.000 CB	Трубопровод	26

Обозначение	Наименование	Стр.
8185-002.04.000	Трубопровод	27,28
8185-002.04.000 CB	Трубопровод	27
8185-002.05.000	Отвод	28
8185-002.05.000 CB	Отвод	
8185-002.06.000	Трубопровод	
8185-002.06.000 CB	Трубопровод	29
8185-002.08.002	Труба	
8185-002.07.000	Трубопровод	30
8185-002.07.000 CB	Трубопровод	
8185-002.08.000	Трубопровод	
8185-002.08.000 CB	Трубопровод	31
8185-002.08.001	Отвод	
8185-002.09.000	Трубопровод	
8185-002.09.000 CB	Трубопровод	32
8185-002.09.001	Патрубок	
8185-002.10.000	Трубопровод	33
8185-002.10.000 CB	Трубопровод	
8185-002.11.000	Трубопровод	34
8185-002.11.000 CB	Трубопровод	
8185-002.12.000	Трубопровод	
8185-002.12.000 CB	Трубопровод	35
8185-002.12.001	Отвод	
8185-002.09.002	Труба	
8185-002.13.000	Трубопровод	36
8185-002.13.000 CB	Трубопровод	
8185-002.13.001	Отвод	
8185-002.14.000	Патрубок фланцевый	
8185-002.14.000 CB	Патрубок фланцевый	37
8185-002.14.001	Патрубок	
8185-002.15.000	Патрубок	
8185-002.15.000 CB	Патрубок	38
8185-002.16.001	Патрубок	
8185-002.16.002	Патрубок	
8185-002.16.000	Трубопровод	39
8185-002.16.000 CB	Трубопровод	
8185-002.17.000	Патрубок фланцевый	
8185-002.17.000 CB	Патрубок фланцевый	40
8185-002.02.001	Щвеллер	
8185-002.00.000 I.1	Блок газоотсасывающей установки. Установка электроприборов	41
8185-002.00.000 CB	Блок газоотсасывающей установки. Схема функциональная	42
8185-002.00.000 CB	Блок газоотсасывающей установки. Схема внешнего проводок	43
8185-002.00.000 I.2	Блок газоотсасывающей установки. План размещения приборов на блоке	44

Серия 5.903-8 выпуск 1

указаниями „Руководящих технических материалов по сварке при монтаже оборудования тепловых электростанций (РЭМ-1с-81)“ Минэнерго СССР, а также требованиями рабочих чертежей блока.

3.6. Сварку элементов металлоконструкций блоков выполнять в соответствии с требованиями ГОСТ 5264-80.

3.7. Места, подлежащие сварке, должны быть очищены от грязи, окалины, масла, ржавчины. Сварной шов должен быть ровным и полным, в местах сварки не должна быть прожога, трещин, подрезов, непровара. Металлические брызги должны быть удалены, швы защищены от шлака и окалины.

3.8. Изготовление и сборку металлоконструкций блока осуществлять согласно требованиям СНиП III-19-75 „Металлические конструкции“. При сборке блока руководствоваться указаниями СНиП 3.05.05-84 „Технологическое оборудование и технологические трубопроводы“.

3.9. Последовательность сборки блока принять следующей:

- получение стандартного и нестандартного оборудования и проверка его состава;

8185-002.00.000 Д

лист 4

формат А4

узлов трубопроводов и элементов металлоконструкций.

3.2. При изготовлении и монтаже элементов узлов трубопроводов сварку производить, руководствуясь требованиями ГОСТ 16037-80 с максимальным применением автоматических и полуавтоматических режимов, обеспечивающих высокое качество сварных соединений.

3.3. Обработку концов труб для сварки (обрезку и снятие фасок) необходимо производить механическим способом (резцом, фрезой или абразивным кругом) с помощью трубрезных станков. Разрешается обрабатывать концы труб блока плазменной или воздушно-дуговой резкой с последующей зачисткой кромок режущим или абразивным инструментом до удаления следов осевой резки. Снятие фасок с трубных концов производить, начиная с талочины стенки труб 3.5 мм.

3.4. Сборку стыков труб под сварку осуществлять с использованием инвентарных центровочных приспособлений, обеспечивающих соосность стыкуемых труб.

3.5. Весь комплекс работ по организации сварки трубопроводов блока и контроля качества сварных соединений проводить, руководствуясь

8185-002.00.000 Д

лист 3

формат А4

2. Требования к оборудованию и материалам

2.1. Оборудование, входящее в состав блока, должно соответствовать требованиям нормативно-технической документации и иметь паспорта. Качество материалов и технических характеристик сырья изделий, применяемых для изготовления блока, должны быть подтверждены предприятиями-изготовителями соответствующими документами. Точность прокатки черных металлов - обычная по ГОСТ 535-79*.

2.2. Приборы и средства автоматизации и контроля, входящие в блок, должны удовлетворять требованиям технической документации на них и действующим стандартам.

2.3. Конструктивные изменения, возникающие в процессе изготовления блока, должны быть согласованы с проектной организацией, применяющей блок. Изменения, связанные с применением материалов, не ухудшающих технические характеристики блока, решаются изготовителями блока самостоятельно.

3. Требования к сборке блока.

3.1. Рабочая документация позволяет вести сборку блока индустриальным методом с организацией раздельного поточного изготовления

8185-002.00.000 Д

лист 2

формат А4

1. Общие данные

1.1. Рабочие чертежи блока газотеплоулавливающей установки выполнены институтом ГПИ „Казантезпроект“ для применения в котельных с котлами Е-1-9 независимо от вида сжигаемого топлива.

1.2. Блок газотеплоулавливающей установки должен изготавливаться в соответствии с рабочими чертежами и техническими требованиями, содержащимися в настоящем выпуске.

1.3. Блок предназначен для охлаждения и перекачки рабочей воды в контуре с водоструйными эжекторами, создающими разрежение в вакуумном деаэраторе.

1.4. Комплект рабочей документации блока включает в себя разделы: теплотехнический, контроль и автоматика, электротехнический.

1.5. Блок рассчитан на установку в закрытых производственных помещениях

8185-002.00.000 Д

ИЗДАТЕЛЬСТВО	ПОДГОТОВИТЕЛЬ	КОМПЬЮТЕРНОЕ МОДЕЛИРОВАНИЕ	ПРОЕКТИРОВАНИЕ	ВЫПУСК	ЛИСТ	Всего листов
					1	1
РАЗРАБОТЧИК	Г.И.С.	ДИЗАЙНЕР	В.В.С.	ПРОЕКТИРОВЩИК	В.В.С.	
ПРОЕКТИРОВЩИК	В.В.С.	ПРОЕКТИРОВЩИК	В.В.С.	ПРОЕКТИРОВЩИК	В.В.С.	
НАЧ. КОМП. ЦЕНТРА	В.В.С.	ПРОЕКТИРОВЩИК	В.В.С.	ПРОЕКТИРОВЩИК	В.В.С.	
ИТ.О.	В.В.С.	ПРОЕКТИРОВЩИК	В.В.С.	ПРОЕКТИРОВЩИК	В.В.С.	

72701-07 0

формат А4

Серия Б.903-В Выпуск 2

работ на монтажное оборудование котельной.
4.6. Закрепление блока к силовому полу котельной выполнять с помощью самоанкерующихся болтов диаметром 20 мм или путем приварки к закладным деталям.

и хранения блока должны быть закрыты пробками и заглушками.

Приборы контроля и автоматизации с отборными устройствами и электротехническое оборудование упаковываются в ящики и отправляются в комплекте с блоком.

4.2. Крепление блока при перевозке должно обеспечивать предохранение его отдельных элементов и блока в целом от деформаций и механических повреждений.

4.3. Габариты и масса блока допускают его транспортировку по железной дороге и на грузовых автомашинах грузоподъемностью до 2 тонн.

4.4. Погрузку блока на транспортное средство осуществлять с помощью монтажных и эксплуатационных кранов грузоподъемностью до 2 тонн. При этом строповку блока производить за элементы металлоконструкции рамы.

4.5. Установку блока в проектное положение производить в соответствии с указаниями проекта производства

Имя, Фамилия, Имя Отчество, Подпись, Дата

8185-002.00.000Д

Лист 6

формат А4

Имя, Фамилия, Имя Отчество, Подпись, Дата

8185-002.00.000Д

Лист 7

формат А4

требованиями „Правил устройства и безопасной эксплуатации трубопроводов пара и воды.“

3.13. В качестве коррозионно-защитного покрытия блока применять грунтовку ГФ-021 ГОСТ 25129-82.

3.14. Установку и монтаж приборов и средств автоматизации выполнять в соответствии с требованиями СНиП 3.05.07-85 и в соответствии с чертежами 8185-002.00.000С2, 8185-002.00.000С5, 8185-002.00.000Д2

3.15. Установку и монтаж электротехнических устройств выполнять в соответствии с требованиями СНиП 3.05.06-85 и в соответствии с чертежом 8185-002.00.000Д1

4. Требования к транспортировке и монтажу блока.

4.1. Блок отправляется заказчику без упаковки с заглушенными присоединительными концами трубопроводов. Крепление заглушек из листовой стали $\delta = 3 \div 4$ мм осуществлять на производстве.

Штуцеры и бобышки без установки приборов и средств автоматизации и контроля на период транспортировки

- изготовление элементов металлоконструкции;
- изготовление узлов трубопроводов;
- установка и закрепление оборудования на металлоконструкции;
- установка и закрепление арматуры и узлов трубопроводов;
- промывка и гидравлическое испытание блока;
- окраска блока.

3.10. В процессе сборки блока должно проверяться соответствие комплектующих изделий стандартам и ТУ, надежность крепления оборудования и трубопроводов к металлоконструкции, правильность нанесения маркировки на изделия, наличие паспортных табличек на оборудование, наличие клейм сварщиков на сварных соединениях при необходимости.

3.11. Элементы и узлы блока, подлежащие перевозке в комплекте с блоком, должны быть полностью собраны и проведены контрольную сборку.

3.12. Гидравлическое испытание блока должно проводиться в соответствии с

Имя, Фамилия, Имя Отчество, Подпись, Дата

8185-002.00.000Д

Лист 6

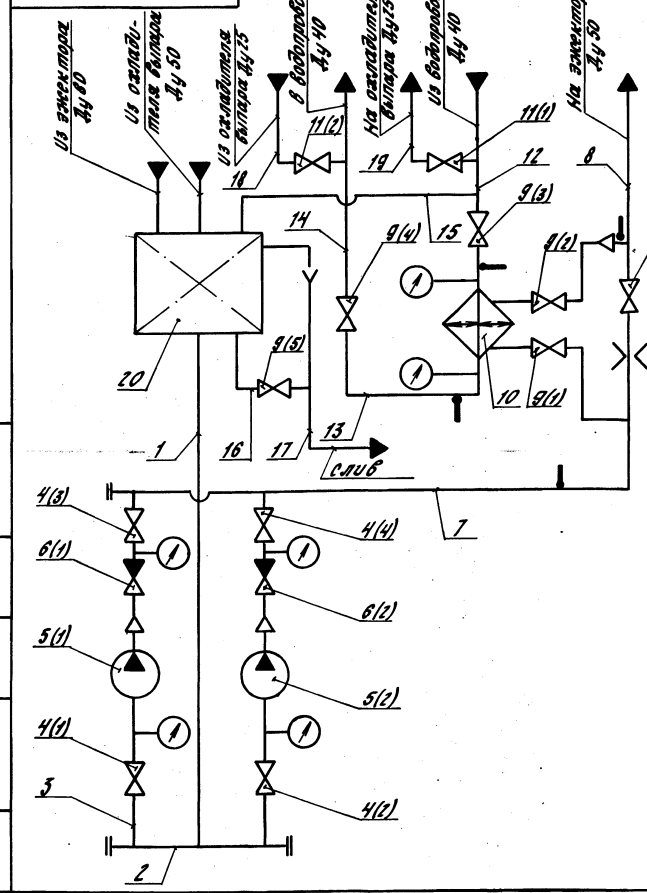
формат А4

Имя, Фамилия, Имя Отчество, Подпись, Дата

8185-002.00.000Д

Лист 5

22701-02 5 формат А4



Код	Обозначение	Наименование	Кол.	Примечание
1, 2, 17	—	Труба 89х3 ГОСТ 10704-76*	4м	
3, 7, 8	—	Труба 57х3 ГОСТ 10704-76*	5,2м	
12, 13, 14, 15, 16	—	Труба 46х3 ГОСТ 10704-76*	5,5м	
18, 19	—	Труба 32х3 ГОСТ 10704-76*	2,3м	
11(1); 11(2)	—	Вентиль запорный фланцевый Ду 25; Ру 16		
		1549ПЗ	2	
9(1)-9(5)	—	Вентиль запорный фланцевый Ду 40; Ру 16		
		1549ПЗ	5	
4(1)-4(5)	—	Вентиль запорный фланцевый Ду 40; Ру 16		
		1549ПЗ	5	
5(1); 5(2)	—	Насос центробежный консольный К 20/30	2	
6(1); 6(2)	—	Клапан обратный подьемный Ду 50; Ру 16		
		1643ДР	2	
20	8185-002.01.000	Бак-газоотделитель	1	
10	—	Прогреватель водопроводный Т-8ТХ2000-Р	1	

8185-002.00.000 ПЗ				Лист	Магистраль	Масштаб	Масштаб	Масштаб
Изм.	Лист	№ докум.	Дата	Блок газоткасывающей установки			—	
1	1	8185-002.00.000	2007	Схема гидравлическая			5/М	
				принципиальная				
				Лист		Листов		7
				Листовой проект				
				САМТЕХПРОЕКТ				
				Формат А3				

Код	Обозначение	Наименование	Куда входит		Примечание
			Обозначение	Кол.	
1	8185-002.00.000	Блок газоткасывающей установки		1	
2	8185-002.02.000	Рама	8185-002.00.000	1	
3	8185-002.03.000	Трубопровод	8185-002.00.000	1	
4	8185-002.04.000	Трубопровод	8185-002.00.000	1	
5	8185-002.05.000	Отвод	8185-002.00.000	2	
6	8185-002.06.000	Трубопровод	8185-002.00.000	1	
7	8185-002.07.000	Трубопровод	8185-002.00.000	1	
8	8185-002.08.000	Трубопровод	8185-002.00.000	1	
9	8185-002.09.000	Трубопровод	8185-002.00.000	1	
10	8185-002.10.000	Трубопровод	8185-002.00.000	1	
11	8185-002.11.000	Трубопровод	8185-002.00.000	1	
12	8185-002.12.000	Трубопровод	8185-002.00.000	1	
13	8185-002.13.000	Трубопровод	8185-002.00.000	1	
14	8185-002.14.000	Патрубок фланцевый	8185-002.00.000	2	
15	8185-002.15.000	Патрубок	8185-002.00.000	2	
16	8185-002.16.000	Трубопровод	8185-002.00.000	1	
17	8185-002.17.000	Патрубок фланцевый	8185-002.00.000	1	
18					
19		ведомость спецификаций			
20		бака-газоотделителя (входящий			
21		в поступающий блок)			
22		8185-002.01.000 в с			

8185-002.00.000 в с				Лист	Листов	Листов
Изм.	Лист	№ докум.	Дата	Блок газоткасывающей установки		
1	1	8185-002.00.000	2007	ведомость спецификаций		
				Листовой проект		
				САМТЕХПРОЕКТ		
				Формат А3		

Серия 5.003-8 Выпуск 2

Шифр по табл. Подпись и дата. Подпись и дата. Подпись и дата. Подпись и дата. Подпись и дата.

Формат Зона	Поз.	Обозначение	Наименование	Кол.	Прим.
			<u>Стандартные</u> <u>изделия</u>		
	20		Болт М16×55.58 ГОСТ 7798-70*	112	0.122кг
	21		Болт М12×70.58 ГОСТ 7798-70*	8	0.08кг
	22		Болт М12×50.58 ГОСТ 7798-70*	20	0.062кг
	23		Гайка М16.5 ГОСТ 5915-70*	112	0.033кг
	24		Гайка 12.5 ГОСТ 5915-70*	28	0.015кг
	25		Шайба 16.01 ГОСТ 11371-78*	112	0.011кг
	26		Шайба 12.01 ГОСТ 11371-78*	28	0.006кг
	27		Шайба 12 65Г ГОСТ 6402-70*	8	0.005кг
	28		Шайба 12.36 ГОСТ 10908-78*	6	0.034кг

8185 - 002. 00.000 Лист 3
Имя, лист № докум. Подп. Дата

формат А4

Формат Зона	Поз.	Обозначение	Наименование	Кол.	Прим.
А4	9	8185-002.09.000	Трубопровод	1	9.5кг
2х А4	10	8185-002.10.000	Трубопровод	1	4.8кг
2х А4	11	8185-002.11.000	Трубопровод	1	11.5кг
А4	12	8185-002.12.000	Трубопровод	1	33кг
А4	13	8185-002.13.000	Трубопровод	1	2.1кг
А4	14	8185-002.14.000	Патрубок флан- цевый	2	4.2кг
А4	15	8185-002.15.000	Патрубок	2	3.9кг
2х А4	16	8185-002.16.000	Трубопровод	1	20.3кг
А4	17	8185-002.17.000	Патрубок флан- цевый	1	5кг
			<u>Детали</u>		
Б4	18	8185-002.000.001	Прокладка Пластина I, лист ТМКЦ-С-5×75×1310-99 ГОСТ 7338-77*	2	0.74кг
Б4	19	8185-002.00.002	Прокладка Пластина I, лист ТМКЦ-С-5×75×1180-99 ГОСТ 7338-77*	2	0.66кг

8185 - 002. 00.000 Лист 2
Имя, лист № докум. Подп. Дата

формат А4

Шифр по табл. Подпись и дата. Подпись и дата. Подпись и дата. Подпись и дата. Подпись и дата.

Формат Зона	Поз.	Обозначение	Наименование	Кол.	Прим.
	29		Вентиль запорный фланцевый Р416; Ду25 1549ПЗ ГОСТ 18722-73*	2	3.6кг
	30		Вентиль запорный фланцевый Р416; Ду 40 1549ПЗ ГОСТ 18722-73*	5	7.65кг
	31		Вентиль запорный фланцевый Р416; Ду 50 1549ПЗ ГОСТ 18722-73*	5	10.3кг
	32		Клапан обратный подъемный фланце- вый Р416; Ду 50 1643ВР ГОСТ 19500-74*	2	9.4кг

8185 - 002. 00.000 Лист 4
Имя, лист № докум. Подп. Дата

формат А4

Формат Зона	Поз.	Обозначение	Наименование	Кол.	Прим.
			<u>Документация*</u>		
А2 А2		8185-002.00.000 СБ	Сборочный чертеж		
А3		8185-002.00.000 ГЗ	Схема гидравличес- кая принципиальная		
А3		8185-002.00.000 ВС	ведомость специфи- каций		
5х А3		8185-002.00.000 ВП	ведомость покупных изделий		
А4		8185-002.00.000 Д	Технические требо- вания Сборочные единицы		
А4	1	8185-002.01.000	Бак-газоотдели- тель V=1.6м ³	1	404кг
2х А4	2	8185-002.02.000	Рама	1	210кг
2х А4	3	8185-002.03.000	Трубопровод	1	30кг
5х А4	4	8185-002.04.000	Трубопровод	1	22.5кг
А4	5	8185-002.05.000	Отвод	2	4.4кг
А4	6	8185-002.06.000	Трубопровод	1	5.3кг
2х А4	7	8185-002.07.000	Трубопровод	1	16.7кг
А4	8	8185-002.08.000	Трубопровод	1	7кг

8185 - 002. 00.000 Лист 1
Имя, лист № докум. Подп. Дата

Блок газоотсазы-
вающей установки

22701-02 7

формат А4

Серия 5.903-8 Выпуск 1

Имя, фамилия, Подп. и Дата

№ строки	Наименование	Код ОКП	Обозначение документа на поставку	Поставщик	Куда входит (обозначение)	Количество			Примечание
						на установку	на ремонт	на замену	
1	Насос центробеж-								
2	ный консольный								
3	К 20/30 с эл. двигате-								
4	лем 4.8.10082 (с рамой)	3631110071	Т428-06-976-77	„Армхиммаш“	8185-002.00.000	2		2	
5	Вентиль запорный	3722121030		ПО „Крелевец-пром-арматура“		2		2	
6	Фланцевый 1549П2:	3722131030				5		5	
7	Рч16; Ду25	3722141031	ГОСТ 18722-73*			5		5	
8	Рч16; Ду40				8185-002.00.000				
9	Рч16; Ду50								
10	Клапан обратный								
11	Подъемный фланцевый			ПО					
12	Рч16; Ду50 1643Бр	3722341008	ГОСТ 18500-74*	„Армхиммаш“	8185-002.00.000	2		2	
13	Подогреватель водо-			завод санитарно-оборудования объединения „Моссалтех-пром“					
14	водяной Т-57х2000-Р	3113565201	Т4400-28-429-82Е		8185-002.00.000	1		1	
15									
16	Опора:								
	ОПБ-2		ГОСТ 14911-82*		8185-002.00.000	3		3	
	49					5		5	
	ОПБ-2					4		4	
	57					2		2	
	ОПБ-2								
	45								
	ОПБ-2								
	45								
	ОПБ-2								
	82								

				8185-002.00.000 ВП		
Имя, фамилия	№ докум.	Подп.	Дата	Блок газотеплоустановки	Итого	Лист
Радлов В.А.	Радлов В.А.	Радлов В.А.	Радлов В.А.		1	3
Провер. Федоров	Провер. Федоров	Провер. Федоров	Провер. Федоров			
Исполн. Федоров	Исполн. Федоров	Исполн. Федоров	Исполн. Федоров			
				Госстрой СССР К.В.З.З.С.К.И.И. САНТЕХПРОЕКТ формат А3		

Имя, фамилия, Подп. и Дата

Формат	Лист	№	Обозначение	Наименование	Кол.	Прим.
		42		Опора ОПБ-2 ГОСТ 14911-82*	2	0.12кг
				<u>Прочие изделия</u>		
		43		Насос центробеж- ный консольный типа К20/30 с электродвигателем 4.8.10082 N=2.7квт(с рамой) Т428-06-976-77	2	92кг
		44		Подогреватель водо- водяной Т-57х2000-Р Т4400-28-429-82Е	1	33.87кг
			* Документация установки электроприбор - 8185-002.00.000 Д1; системы автоматизации - 8185-002.00.000 С2; 8185-002.00.000 С5; 8185-002.00.000 Д2			

Имя, фамилия, Подп. и Дата

Формат	Лист	№	Обозначение	Наименование	Кол.	Прим.
		35		Прокладка А-25-16 ГОСТ 15180-70	4	0.013кг
		36		Прокладка А-40-16 ГОСТ 15180-70	10	0.02кг
		37		Прокладка А-50-16 ГОСТ 15180-70	20	0.026кг
		38		Прокладка А-60-10 ГОСТ 15180-70	1	0.04кг
		39		Опора ОПБ-2 ГОСТ 14911-82*	3	0.52кг
		40		Опора ОПБ-2 ГОСТ 14911-82*	5	0.33кг
		41		Опора ОПБ-2 ГОСТ 14911-82*	4	0.18кг

8185-002.00.000

Лист 6

формат А4

8185-002.00.000

Лист 5

формат А4

22.701-02-8

Сервис 5.003.-А
Выпуск 2

Имя, № табл. Подп. и дата
Фамилия, № инв. № докум. Подп. и дата

№ строки	Наименование	Код ОКП	Обозначение документа на поставку	Поставщик	Куда входит (обозначение)	Количество				Примечание	
						На из-б. детали	В комплект	На ре-гуляр.	Всего		
1	Фланец 1-50-10 Ст. 25		ГОСТ 12821-80*		8185-002.04.000	1			1		
2						8185-002.07.000	1			1	
3										2	
4	Фланец 1-50-16 Ст. 25				8185-002.03.000	2			2		
5					8185-002.04.000	2			2		
6					8185-002.05.000	2			4		
7					8185-002.07.000	1			1		
8					8185-002.14.000	1			2		
9					8185-002.15.000	1			2		
10					8185-002.17.000	1			1		
11									14		
12	Фланец 3-50-10 Ст. 25				8185-002.04.000	1			1		
13					8185-002.17.000	1			1		
14									2		
15	Фланец 1-80-10 Ст. 25				8185-002.03.000	1			1		
16					8185-002.16.000	1			1		
17									2		
18	Заглушка 57*3		ГОСТ 17579-85*		8185-002.04.000	1			1		
19	Заглушка 88*3.5					8185-002.05.000	2			2	
20	Отвод 45° 57*3					8185-002.07.000	1			1	
21	Отвод 60° 89*3.5		ГОСТ 17575-85*		8185-002.03.000	1			1		
22	Отвод 90° 45*2.5					8185-002.06.000	2			2	
23						8185-002.10.000	1			1	
24						8185-002.11.000	3			3	

Имя, № табл. Подп. и дата
Фамилия, № инв. № докум. Подп. и дата
8185-002.00.000 вл
Лист 3
Формат А3

Имя, № табл. Подп. и дата
Фамилия, № инв. № докум. Подп. и дата

№ строки	Наименование	Код ОКП	Обозначение документа на поставку	Поставщик	Куда входит (обозначение)	Количество				Примечание
						На из-б. детали	В комплект	На ре-гуляр.	Всего	
1	Прокладка:									
2	А-25-16		ГОСТ 15180-70			4			4	
3	А-40-16					10			10	
4	А-50-16					20			20	
5	А-80-10					1			1	
6	Фланец 1-25-10 Ст. 25			ГОСТ 12821-80*		8185-002.08.000	1			1
7					8185-002.09.000	1			1	
8					8185-002.12.000	2			2	
9					8185-002.13.000	2			2	
10									6	
11	Фланец 1-40-6 Ст. 25				8185-002.15.000	1			2	
12	Фланец 1-40-10 Ст. 25				8185-002.06.000	2			2	
13					8185-002.08.000	2			2	
14					8185-002.09.000	3			3	
15									7	
16	Фланец 1-40-16 Ст. 25				8185-002.04.000	1			1	
17					8185-002.07.000	1			1	
18					8185-002.10.000	2			2	
19					8185-002.11.000	2			2	
20					8185-002.16.000	1			1	
21									7	
22	Фланец 1-50-6 Ст. 25				8185-002.14.000	1			2	
23										
24										

Имя, № табл. Подп. и дата
Фамилия, № инв. № докум. Подп. и дата
8185-002.00.000 вл
Лист 2
Формат А3

Серия 5.903-8 выпуск 2

Унк. № 1001. Подп. и дата. Взам. инв. №. Инв. №. Подп. и дата.

№ строки	Наименование	Код ОКП	Обозначение документа на поставку	Поставщик	Куда входить (обозначение)	Количество			Примечание	
						На изд-е детали	На комплектующих	На репертуар.		
1	Установка бобыш-				8185-002.10.000	1		1		
2	ки 3к4-45-70				8185-002.11.000	1		1		
3			ВСН 188-74 МС СС СССР		8185-002.14.000	1		2		
4								4		
5	Установка бобыш-									
6	ки 5-3к4-53-76					8185-002.05.000	1		2	
7										
8	Крепежные изделия									
9										
10	Болт М18х55.58		ГОСТ 7798-70*		8185-002.00.000	112		112		
11	М12х70.58					8		8		
12	М12х50.58					20		20		
13	Гайка М16.5			ГОСТ 5915-70*		8185-002.00.000	112		112	
14	М12.5				28		28			
15	Шайба 16.01		ГОСТ 11371-78*	8185-002.00.000	112		112			
16	12.01				28		28			
17	Шайба 12.65Г		ГОСТ 6402-70*	8185-002.00.000	8		8			
18	Шайба 12.36		ГОСТ 10906-78*	8185-002.00.000	6		6			
19										
20										
21										
22										
23										
24										

8185 - 002.00.000 ВП лист 5

Имя, дата, № докум. Подп. Дата

Формат А3

Унк. № 1001. Подп. и дата. Взам. инв. №. Инв. №. Подп. и дата.

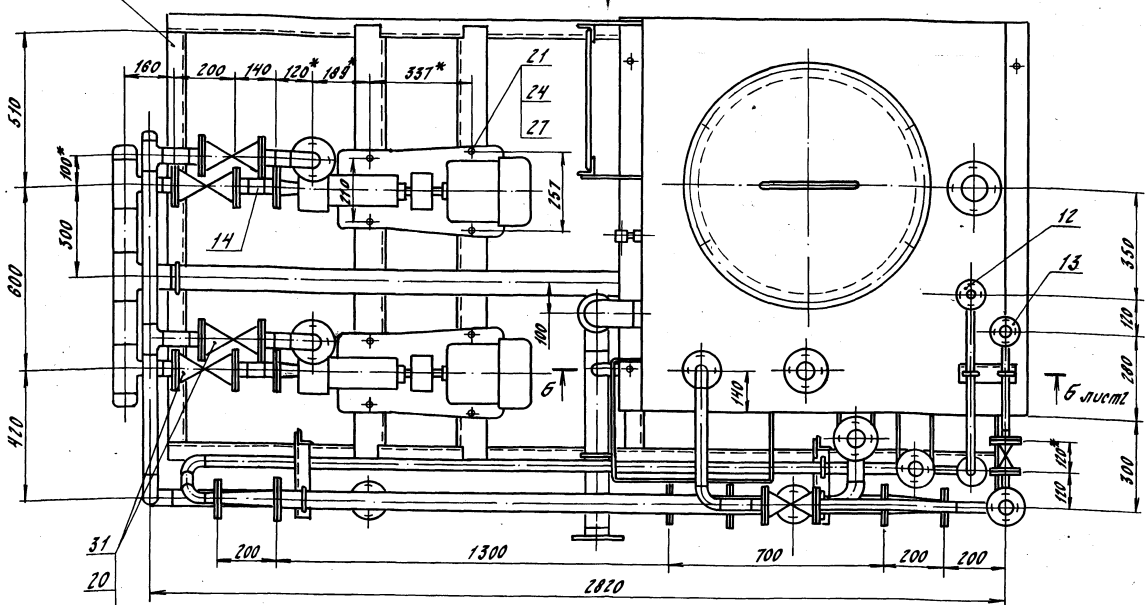
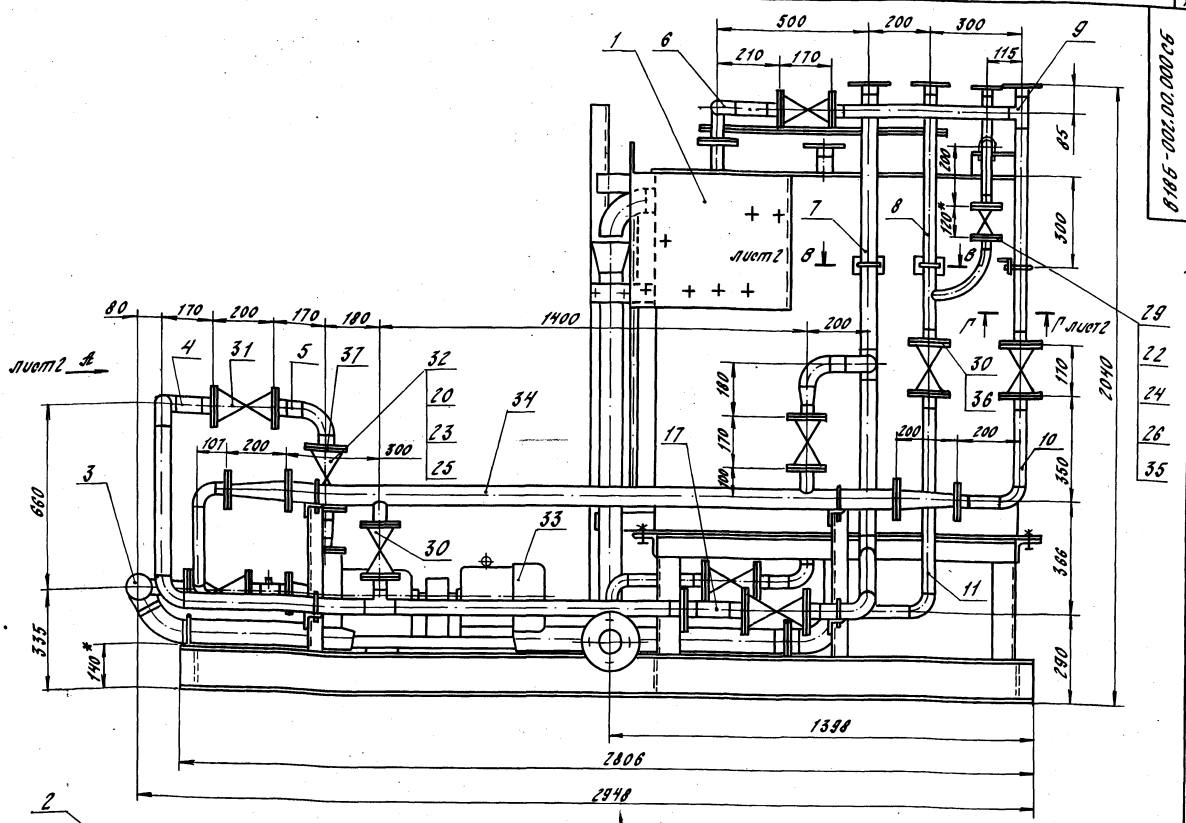
№ строки	Наименование	Код ОКП	Обозначение документа на поставку	Поставщик	Куда входить (обозначение)	Количество			Примечание
						На изд-е детали	На комплектующих	На репертуар.	
1	Отвод 90° 45x2.5				8185-002.16.000	1		1	
2			ГОСТ 17375-85*					7	
3	Отвод 90° 57x3				8185-002.04.000	2		2	
4					8185-002.05.000	1		2	
5					8185-002.07.000	3		3	
6								7	
7	Отвод 90° 89x3.5				8185-002.16.000	1		1	
8	Переход К57x4-45x2.5		ГОСТ 17378-85*		8185-002.07.000	1		1	
9					8185-002.15.000	1		2	
10								3	
11	Переход К125x4-89x3.5				8185-002.16.000	1		1	
12	Тройник 45x2.5		ГОСТ 17376-85*		8185-002.09.000	1		1	
13	Тройник 57x3				8185-002.04.000	2		2	
14					8185-002.07.000	1		1	
15								3	
16	Тройник 57x3-45x2.5				8185-002.04.000	1		1	
17	Тройник 89x3.5				8185-002.03.000	1		1	
18	Тройник 89x3.5-57x3				8185-002.03.000	2		2	
19	Установка бобыш-		ВСН 186-74 МС СС СССР						
20	ки 3-3к4-6-75				8185-002.04.000	1		1	
21					8185-002.07.000	1		1	
22					8185-002.10.000	1		1	
23					8185-002.11.000	1		1	
24								4	

8185 - 002.00.000 ВП лист 4

Имя, дата, № докум. Подп. Дата

Формат А3

8185-002.00.000 СБ



- 1. * Размер для справок.
- 2. блок в сборе испытать на герметичность давлением воды Рпр = 1.5 Рраб. в течении 5 минут, после чего давление снизить до

рабочего и произвести осмотр. Течи не допускаются.
 3. На период транспортировки и хранения блока все отверстия в трубопроводах заглушить.

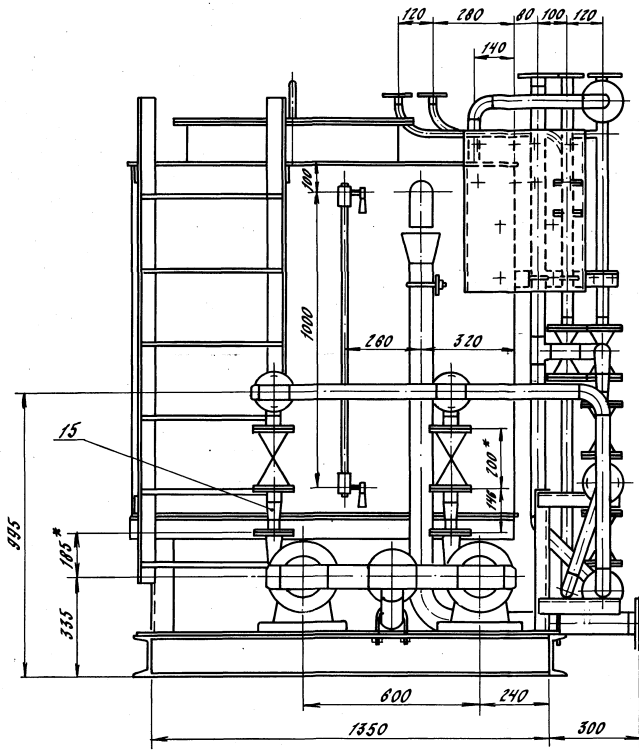
				8185-002.00.000 СБ	
				Блок газотсажива- ющей установки	
Изм.	Лист	на форму	Табл.	Дата	Изм.
1	1	Рис. 002	В.002	12.7	1
1	1	Проф. Бушина	В.002		2
1	1	Т. Конт. Федоров	В.002		3
И. Конт.	Бушина	В.002			
Упр.	Федоров	В.002			
				Лист 1	Листов 2
				САНТЕХПРОЕКТ	

ИЗМ. № 001. Лист 1. В.002. Рис. 002. В.002. Т. Конт. Федоров. Проф. Бушина. 12.7.12.

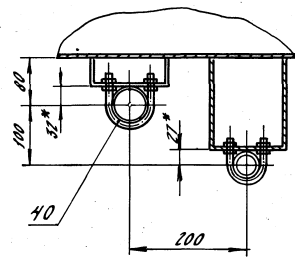
чертеж 8185-002.00.000002

8185-002.00.000002

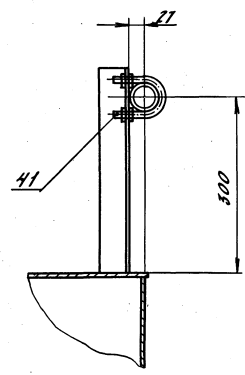
ВУД А лист 1



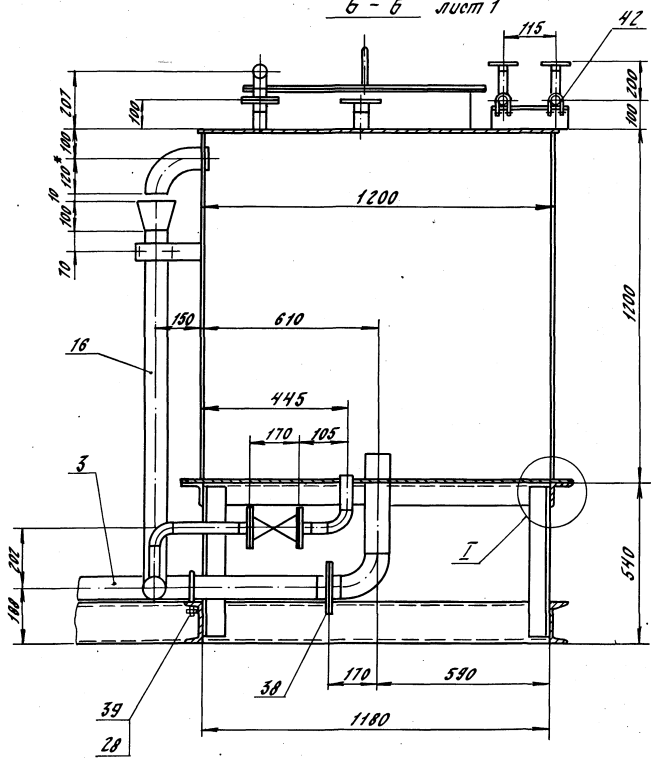
В - В лист 1
M1:5



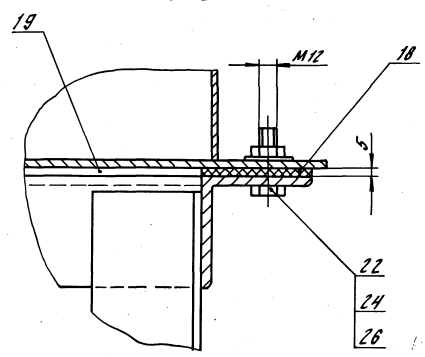
Г - Г лист 1
M1:5



Б - Б лист 1



Д
M1:2



УТВЕРЖДАЮЩИЙ: _____

Сервис 5.905-8 6610508 2

№ строки	Обозначение	Наименование	Куда входит		Примечание
			Обозначение	кол	
1	8185-002.01.000	Бак - газоотделитель V=1.6 м ³		1	
2	8185-002.01.100	Корпус	8185-002.01.000	1	
3	8185-002.01.110	Патрубок	8185-002.01.100	1	
4	8185-002.01.120	Патрубок	8185-002.01.100	1	
5	-01	Патрубок	8185-002.01.100	1	
6	-02	Патрубок	8185-002.01.100	1	
7	8185-002.01.130	Патрубок	8185-002.01.100	1	
8	-01	Патрубок	8185-002.01.100	1	
9	8185-002.01.140	Люк	8185-002.01.100	1	
10	8185-002.01.200	Крышка	8185-002.01.000	1	
11	8185-002.01.300	Лестница	8185-002.01.000	1	
12					
13					
14					
15					
16					
17					
18					
19					
20					
21					
22					
23					
24					
25					
26					
27					

Указ на табл. 1, 2, 3, 4, 5, 6, 7, 8, 9, 10, 11, 12, 13, 14, 15, 16, 17, 18, 19, 20, 21, 22, 23, 24, 25, 26, 27

				8185-002.01.000.ВС.			
Исполн.	№ докум.	Подп.	Дата	Бак - газоотделитель V=1.6 м ³ ведомость спецификаций	Лист	Листов	
Разраб.	Бороблинов	И.И.					
Провер.	Федоров	И.И.					
Н.контр.	Бушина	И.И.					
У.т.в.	Федоров	И.И.					

Госстрой СССР
М.В.З.Т.С.К.И.И.
САНТЕХПРОЕКТ
формат А3

8185-002.01.001

1. * Размер для справок.
2. Предельные отклонения размеров $\pm \frac{IT14}{2}$ по ГОСТ 25347-82
3. Шероховатость краем реза R_z160.

8185-002.01.001			
Прокладка		Лист	Листов
		0.9	1:10
Материал: Пластмасса I лист 1МНЧ С-5*850*850-1.7 ГОСТ 1338-77*		Госстрой СССР, М.В.З.Т.С.К.И.И. САНТЕХПРОЕКТ	
Исполн.	№ докум.	Подп.	Дата
Разраб.	Бороблинов	И.И.	
Провер.	Федоров	И.И.	
Н.контр.	Бушина	И.И.	
У.т.в.	Федоров	И.И.	

формат А4

Указ на табл. 1, 2, 3, 4, 5, 6, 7, 8, 9, 10, 11, 12, 13, 14, 15, 16, 17, 18, 19, 20, 21, 22, 23, 24, 25, 26, 27

Форм. №	Лист	Листов	Обозначение	Наименование	Кол. б/о	Прим.
<u>Документация</u>						
41			8185-002.01.000.СБ	Сборочный чертеж		
43			8185-002.01.000.ВС	Ведомость спецификаций		
45			8185-002.01.000.ВП	Ведомость покупных изделий		
<u>Сборочные единицы</u>						
2*	1		8185-002.01.100	Корпус	1	357.3 кг
4*	2		8185-002.01.200	Крышка	1	17.7 кг
4*	3		8185-002.01.300	Лестница	1	15.0 кг
<u>Детали</u>						
4*	4		8185-002.01.001	Прокладка	1	0.9 кг
5*	5		8185-002.01.002	Прокладка	2	0.002 кг
6*	6		8185-002.01.003	Трубка 20-25-авт.гнетч-11	1	0.24 кг
<u>Стандартные изделия</u>						
7				Болт М10*20.50 ГОСТ 1798-70*	6	0.025 кг
8				Гайка М10.5 ГОСТ 5915-70*	6	0.014 кг
9				Шайба 10.01. ГОСТ 11371-76*	6	0.004 кг
10				Устройство запорное универс. тель. цинковое 12518к ГОСТ 9632-69*	1	2.45 кг
				8185-002.01.000		
Бак -		газоотделитель		V=1.6 м ³		
Исполн.	№ докум.	Подп.	Дата	Лист	Листов	
Разраб.	Бороблинов	И.И.				
Провер.	Федоров	И.И.				
Н.контр.	Бушина	И.И.				
У.т.в.	Федоров	И.И.				

Госстрой СССР
М.В.З.Т.С.К.И.И.
САНТЕХПРОЕКТ
формат А4

Указ на табл. 1, 2, 3, 4, 5, 6, 7, 8, 9, 10, 11, 12, 13, 14, 15, 16, 17, 18, 19, 20, 21, 22, 23, 24, 25, 26, 27

Серия 5.903-8 БУЛСУК-2

Исполнитель: Проект: 8185-002.01.000.817

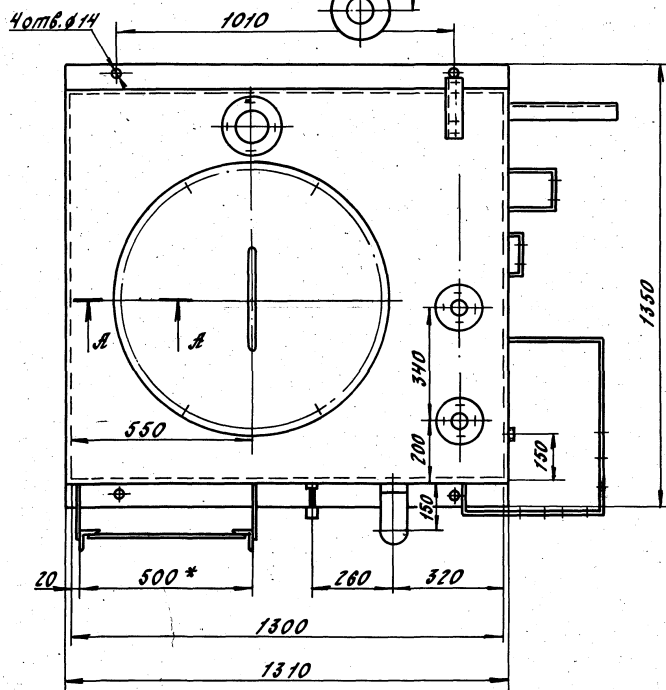
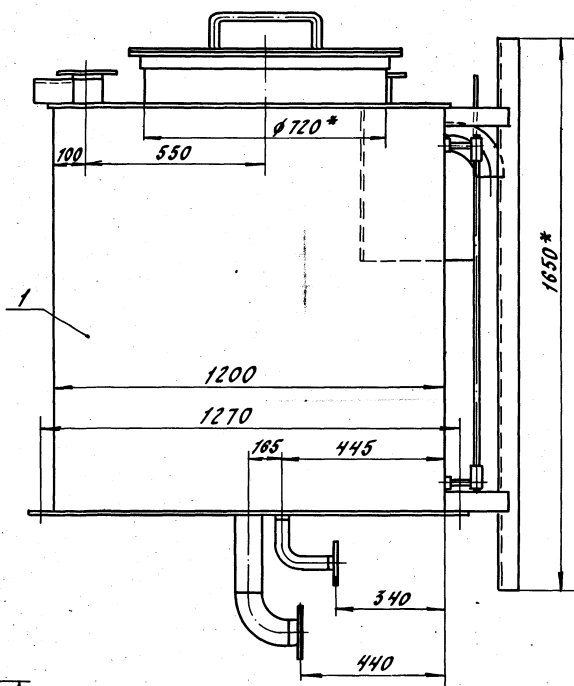
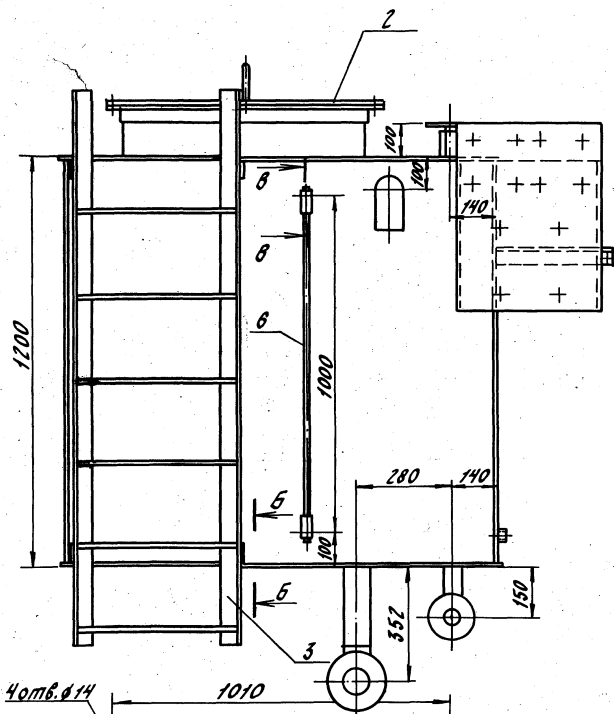
№ строки	Наименование	Код ОКП	Обозначение документа на поставку	Поставщик	Куда входит (обозначение)	Количество		Примечание
						на из-б.конт. на делов. листы	на режур	
1	Фламец							
2	1-50-10 ст.25		ГОСТ 12821-80*		8185-002.01.120-01	1		1
3	Фламец							
4	1-80-10 ст.25		ГОСТ 12821-80*		8185-002.01.120-02	1		1
5					8185-002.01.130-01	1		1
6	Фламец							2
7	1-40-18 Ст.25		ГОСТ 12821-80*		8185-002.01.130	1		1
8								
9								
10								
11								
12								
13								
14								
15								
16								
17								
18								
19								
20								
21								
22								
23								
24								
25								

Итого: 2
8185-002.01.000.817
Формат.83

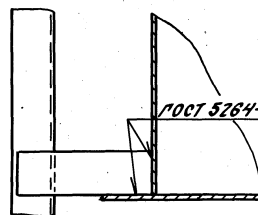
Исполнитель: Проект: 8185-002.01.000.817

№ строки	Наименование	Код ОКП	Обозначение документа на поставку	Поставщик	Куда входит (обозначение)	Количество		Примечание
						на из-б.конт. на делов. листы	на режур	
1	Болт М10х20.58		ГОСТ 7798-70*		8185-002.01.000	6		6
2	Гайка М10.5		ГОСТ 5915-70*		8185-002.01.000	6		6
3	Шайба 10.01.		ГОСТ 11371-78*		8185-002.01.000	6		6
4								
5	Устройство за-							
6	порное указателя							
7	уровня кранового			Киевский				
8	типа цалковое			завод				
9	125 1бх	3712612005	ГОСТ 9852-88*	Промарматур	8185-002.01.000	1		1
10								
11	Муфта							
12	короткая 20		ГОСТ 8966-75		8185-002.01.100	2		2
13								
14	Отвод 90°							
15	89х3.5		ГОСТ 17375-83*		8185-002.01.110	1		1
16					8185-002.01.130-01	1		1
17								2
18	Отвод 90°							
19	45х2.5		ГОСТ 17375-83*		8185-002.01.130	1		1
20								
21	Фламец							
22	1-40-10 Ст.25		ГОСТ 12821-80*		8185-002.01.120	1		1
23								

Итого: 2
8185-002.01.000.817
БМ - газопроводу-
тель V=1.6м³
ведомость покупных
изделий
Итого: 2
Лит. лист 1 из 2
Построено в
классификации
САМТЕЗПРОЕКТ
22701-02 14
Формат.83

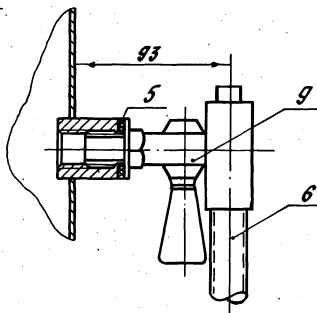


5-5
M 1:5

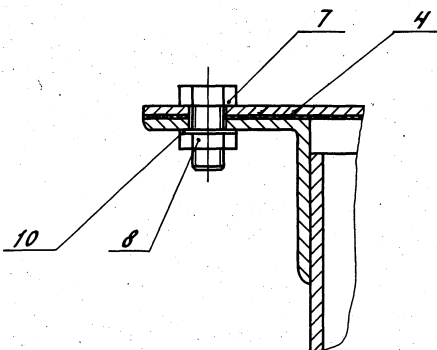


Деталь поз. 5
M 1:1

8-8
M 1:2



А-А
M 1:1

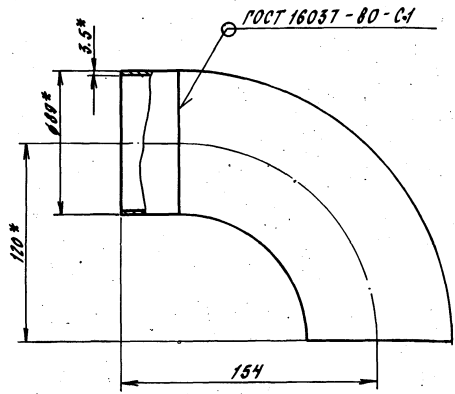


- * Размер для справок.
- Предельные отклонения размеров $\pm 0,14$ по ГОСТ 25347-82.
- Электрод Э42 ГОСТ 9467-75.

				6185-002.01.00005	
Имя Лица № докум.	Проф.	Дата		Баки-газотепло-	Лист
Разраб. Коробков	Инж.	1982		тель V=1,6 м ³	Масштаб
Пров. Федоров	Инж.	1982			404 1:10
Т.контр. Федоров	Инж.	1982			Лист
И.контр. Бушина	Инж.	1982			Листов 7
Упр. Федоров	Инж.	1982			Построен в СРР
					КВЭЗ ЯСКО
					САНТЕХПРОЕКТ

Серия 5.003-8 Вилучок-2

9201170200-9918



1. * Размер для справок.
2. Предельные отклонения размеров ± 0.14 по ГОСТ 25341-82.
3. Шероховатость кромок реза $Rz 160$.
4. Электрод Э42 ГОСТ 8467-75.

8186-002.01.110.СБ

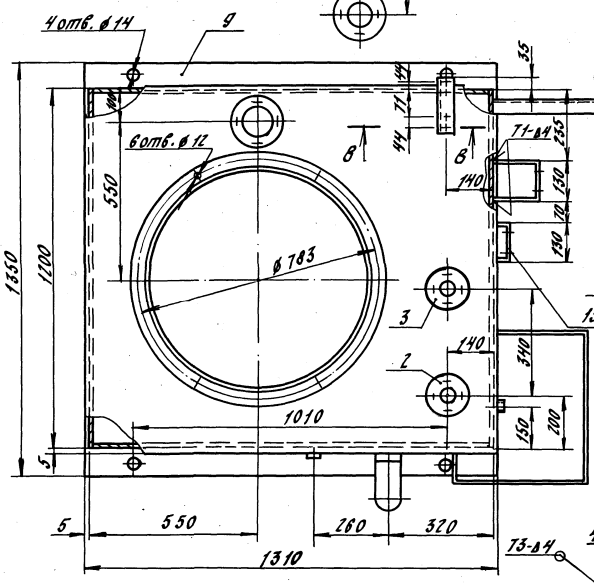
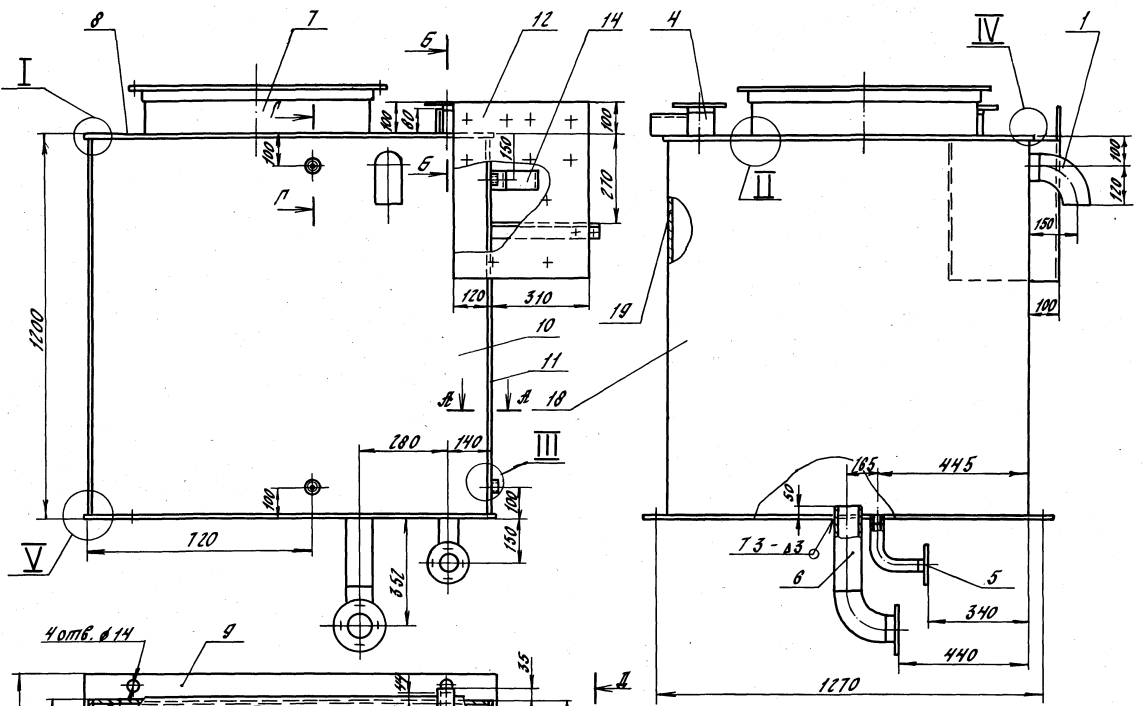
Изм.	Лист	№ докум.	Подп.	Дата	Патрубок	Лист	Масса	Мас-в
1	1	8186-002.01.110	Федоров	2004		1	1.9	1:2
И.контр. БУШУНОВА					Труба 89×3 ГОСТ 10704-78* вст 3 ГОСТ 10705-80	Листов 1 Листов 1 ГОСТРОИД ССР И.Б.З.З.С.И.И.И. САНТЕХПРОЕКТ		
И.пр. Федоров						ФОРМАТ А4		

Форм. Зона	Лист	Обозначение	Наименование	Кол.	Прим.
			<u>Документация</u>		
А1		8186-002.01.110.СБ	Сборочный чертеж		
			<u>Детали</u>		
Б4	1	8186-002.01.111	Патрубок Труба 89×3 ГОСТ 10704-78* вст 3 ГОСТ 10705-80 Ø = 84Н14	1	0.3кг
			<u>Стандартные изделия</u>		
	2		Отвод 90° 89×3.5 ГОСТ 17375-83*	1	1.6кг

И.контр. БУШУНОВА					Патрубок	8186-002.01.110		
И.пр. Федоров						Листов 1 Листов 1 ГОСТРОИД ССР И.Б.З.З.С.И.И.И. САНТЕХПРОЕКТ		
					ФОРМАТ А4			

Форм. Зона	Лист	Обозначение	Наименование	Кол.	Прим.			
А4	16	8186-002.01.100-09	Кронштейн	1	1.5кг			
А4	17	8186-002.01.100-10	Штуцер	2	0.2кг			
Б4	18	8186-002.01.100-11	Стенка Лист 89×3 ГОСТ 10704-78* вст 3 ГОСТ 10705-80	1	44.9кг			
Б4	19	8186-002.01.100-12	Стенка Лист 89×3 ГОСТ 10704-78* вст 3 ГОСТ 10705-80	1	48.3кг			
			<u>Стандартные изделия</u>					
	20		Муфта короткая ГОСТ 8866-75	2	0.075кг			
И.контр. БУШУНОВА					8186-002.01.100	Листов 2		
И.пр. Федоров						ФОРМАТ А4		

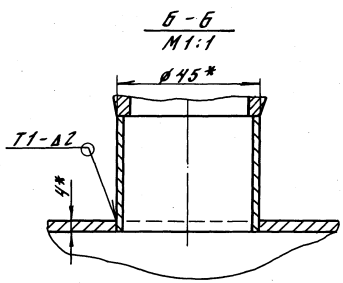
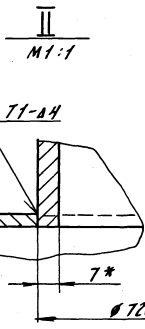
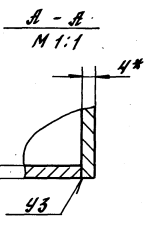
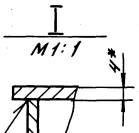
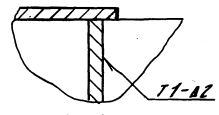
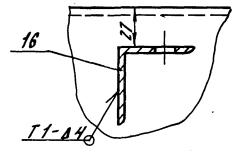
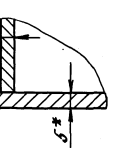
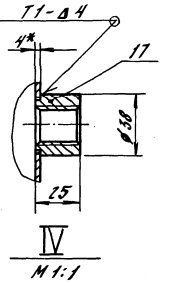
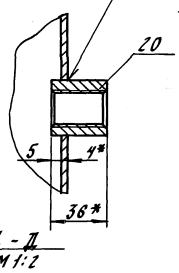
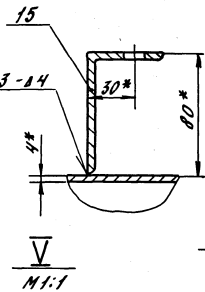
Форм. Зона	Лист	Обозначение	Наименование	Кол.	Прим.			
			<u>Документация</u>					
А1		8186-002.01.100.СБ	Сборочный чертеж					
			<u>Сборочные единицы</u>					
А4	1	8186-002.01.110	Патрубок	1	1.9кг			
А4	2	8186-002.01.120	Патрубок	1	2.0кг			
	3	-01	Патрубок	1	2.5кг			
	4	-02	Патрубок	1	4.0кг			
А4	5	8186-002.01.130	Патрубок	1	2.4кг			
	6	-01	Патрубок	1	6.6кг			
А4	7	8186-002.01.140	Люк	1	26.8кг			
			<u>Детали</u>					
А4	8	8186-002.01.100-01	Стенка	1	36.6кг			
А4	9	8186-002.01.100-02	Стенка	1	69.1кг			
А4	10	8186-002.01.100-03	Стенка	1	48.0кг			
А4	11	8186-002.01.100-04	Стенка	1	44.9кг			
А4	12	8186-002.01.100-05	Штуц для участка подбор	1	10.3кг			
А4	13	8186-002.01.100-06	Кронштейн	1	0.6кг			
А4	14	8186-002.01.100-07	Кронштейн	1	1.2кг			
А4	15	8186-002.01.100-08	Кронштейн	1	0.9кг			
И.контр. БУШУНОВА					8186-002.01.100	Листов 1		
И.пр. Федоров						Листов 1 Листов 1 ГОСТРОИД ССР И.Б.З.З.С.И.И.И. САНТЕХПРОЕКТ		
					ФОРМАТ А4			



8-8
M 1:2

11-11
M 1:2

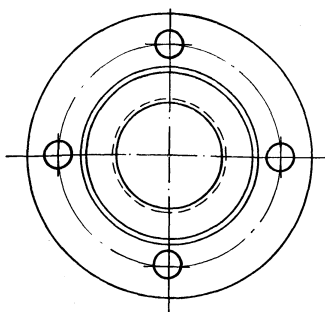
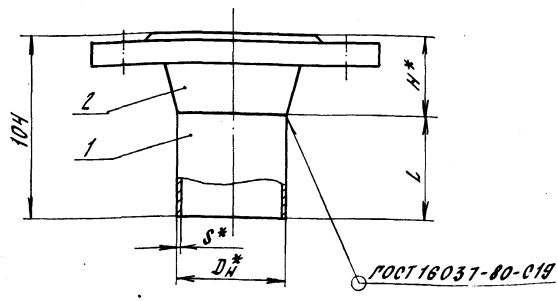
III
M 1:2



1. * Размер для справок.
2. Предельные отклонения размеров $\pm 0.1/0.2$ по ГОСТ 25347-82.
3. Шероховатость краев реза $R_z 160$.
4. Сварные швы по ГОСТ 5264-80.
5. Электрод Э42 по ГОСТ 9487-75

		8 185-002.01.100 СБ	
		Корпус	
Масса нетто	Масса брутто	357.3	1:10
		Лист 1	
		Листов 1	
		Регистратор сфер	
		К-45А-21А-100	
		САНТЕХПРОЕКТ	
		Формат А1	

Серия 5.903.8 выпуск 2



Обозначение	Ду	Дн*	S*	L	H*	Масса
8185-002.01.120	40	45	2	59	45	2.0
-01	50	57	3	59	45	2.5
-02	80	89	3	54	50	4.0

1. * Размер для справок.
2. Предельные отклонения размеров $\pm \frac{IT14}{Z}$ по ГОСТ 25347-82.
3. Шероховатость кромок реза R_z160.
4. Электрод Э42 ГОСТ 9467-75.

Имя, № подл., Подл. и дата, Фамилия, Имя, Отчество, Подл. и дата

				8185-002.01.120 СБ		
				Патрубок		
Имя, лист	№ докум.	Подл.	Дата	Лист	Масса	Мак-Б
Разработ.	Борискина	В.С.			С.М.	-
Провер.	Федоров	В.С.			табл.	
Т. контр.	Федоров	В.С.		Лист	Листов 1	
И. контр.	Бущина	В.С.		Госстрой СССР,		
Утв.	Федоров	В.С.		К.А.В.Л.С.Ж.И.И.		
				САУТЕЛПРОЕКТ		
				формат А3		

Форм. зона	Лист	Обозначение	Наименование	кол. в/о	Прим.
<u>Детали</u>					
59	1	8185-002.01.121-01	Патрубок Труба $\frac{D_{нв} \text{ по ГОСТ } 10704-76^*}{D_{ст. \text{ по ГОСТ } 10705-80}}$ $L = 59 \text{ мм}$	1	0.21 кг
<u>Стандартные изделия</u>					
2			Фланец 1-50-10 ст. 25 ГОСТ 12821-80*	1	2.26 кг
<u>8185-002.01.120-02</u>					
<u>Детали</u>					
59	1	8185-002.01.121-02	Патрубок Труба $\frac{D_{нв} \text{ по ГОСТ } 10704-76^*}{D_{ст. \text{ по ГОСТ } 10705-80}}$ $L = 54 \text{ мм}$	1	0.34 кг
<u>Стандартные изделия</u>					
2			Фланец 1-80-10 ст. 25 ГОСТ 12821-80*	1	3.87 кг

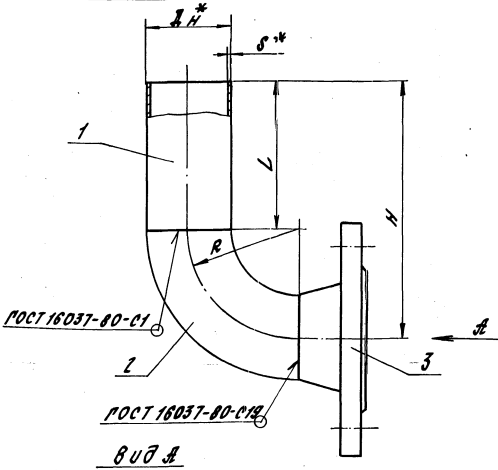
Имя, № подл., Подл. и дата, Фамилия, Имя, Отчество, Подл. и дата

				8185-002.01.120		
				Патрубок		
Имя, лист	№ докум.	Подл.	Дата	Лист	Масса	Мак-Б
Разработ.	Борискина	В.С.			С.М.	-
Провер.	Федоров	В.С.			табл.	
Т. контр.	Федоров	В.С.		Лист	Листов 1	
И. контр.	Бущина	В.С.		Госстрой СССР,		
Утв.	Федоров	В.С.		К.А.В.Л.С.Ж.И.И.		
				САУТЕЛПРОЕКТ		
				формат А4		

Форм. зона	Лист	Обозначение	Наименование	кол. в/о	Прим.
<u>Документация</u>					
58		8185-002.01.120 СБ	Сборочный чертеж		
<u>Переменные данные для исполнений</u>					
8185-002.01.120					
<u>Детали</u>					
59	1	8185-002.01.121	Патрубок Труба $\frac{D_{нв} \text{ по ГОСТ } 10704-76^*}{D_{ст. \text{ по ГОСТ } 10705-80}}$ $L = 59 \text{ мм}$	1	0.15 кг
<u>Стандартные изделия</u>					
2			Фланец 1-40-10 ст. 25 ГОСТ 12821-80*	1	1.65 кг
<u>8185-002.01.120-01</u>					

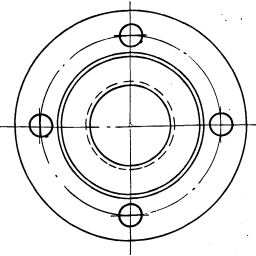
Имя, № подл., Подл. и дата, Фамилия, Имя, Отчество, Подл. и дата

				8185-002.01.120		
				Патрубок		
Имя, лист	№ докум.	Подл.	Дата	Лист	Масса	Мак-Б
Разработ.	Борискина	В.С.			С.М.	-
Провер.	Федоров	В.С.			табл.	
Т. контр.	Федоров	В.С.		Лист	Листов 1	
И. контр.	Бущина	В.С.		Госстрой СССР,		
Утв.	Федоров	В.С.		К.А.В.Л.С.Ж.И.И.		
				САУТЕЛПРОЕКТ		
				формат А4		



Обозначение	Δ	Δh^*	Δh	H	R^*	L	Масса
8185-002.01.130	40	45	2	135	60	95	2.4
-01	80	89	3	357	120	237	6.8

1. * Размер для справок.
2. Предельные отклонения размеров $\pm \frac{\Delta h}{2}$ по ГОСТ 25347-82.
3. Шероховатость краев реза $R_z 160$.
4. Электрод Э42 ГОСТ 9467-75.



8185-002.01.130 с6

Патрубок

Изм.	Лист № докум.	Испол.	Дата	Лист 1 из 2	Масштаб	Материал
Разработчик	С.С.			Лист 1 из 2	Классификация	САНТЕХПРОЕКТ
Проект	Фабричный	Э-54				
Исполнитель	В.И.			Рассмотрено		
Контроль	Фабричный	Э-54		Формат А4		

Изм.	Лист	№ докум.	Испол.	Дата	Лист	Материал
					1	8185-002.01.130-01
						Детали
54	1	8185-002.01.131-01	Патрубок			
			Труба Э-54 ГОСТ 10705-80		1	$R = 237H/4$
			Стандартные изделия			
	2		Отвод 90° 89x3.5		1	1.6 кг
			ГОСТ 17375-83*			
	3		Фланец 1-80-10Ст.25		1	3.67 кг
			ГОСТ 12821-80*			

8185-002.01.130

Формат А4

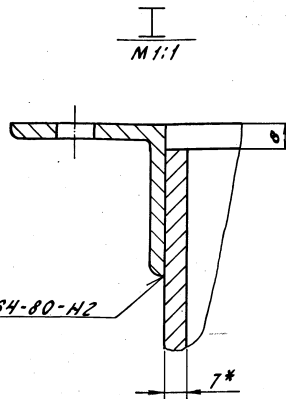
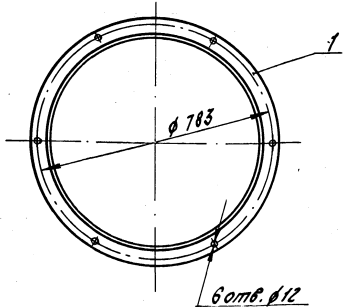
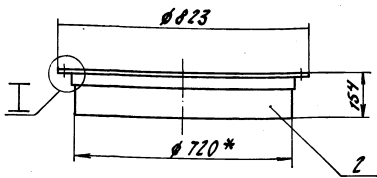
Изм.	Лист	№ докум.	Испол.	Дата	Лист	Материал
						8185-002.01.130 с6
						Документация
52		8185-002.01.130 с6	Сборочный чертеж			
			Переменные данные для исполнения			
			8185-002.01.130			
			Детали			
54	1	8185-002.01.131	Патрубок			
			Труба Э-54 ГОСТ 10705-80		1	0.2 кг
			Стандартные изделия			
	2		Отвод 90° 45x2.5		1	0.3 кг
			ГОСТ 17375-83*			
	3		Фланец 1-40-16 Ст.25		1	1.85 кг
			ГОСТ 12821-80*			

8185-002.01.130

Патрубок

Изм.	Лист № докум.	Испол.	Дата	Лист 1 из 2	Масштаб	Материал
Разработчик	С.С.			Лист 1 из 2	Классификация	САНТЕХПРОЕКТ
Проект	Фабричный	Э-54				
Исполнитель	В.И.			Рассмотрено		
Контроль	Фабричный	Э-54		Формат А4		

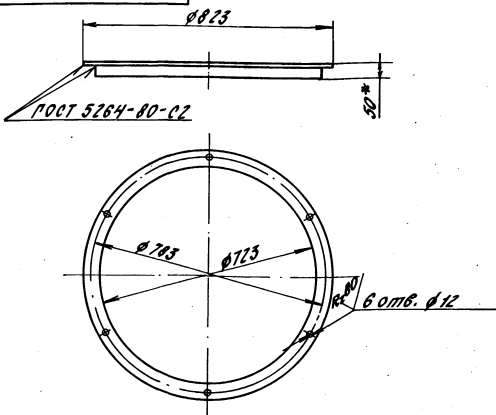
5004110700-9819



1. * Размер для справок.
2. Предельные отклонения размеров $\pm \frac{IT14}{Z}$ по ГОСТ 25347-82.
3. Шероховатость краев реза $R_z 160$.
4. Электрод Э42 ГОСТ 9467-75.

		8185-002.01.140СБ	
		ЛЮК	Лит. Масса Маши-В
			26.8 1:10
			Лист Листов 1
			ГОСТРОД СССР К.А.З.А.ХУКОВ САНТЕЗПРОЕКТ Формат А3

14110700-9819



1. Развернутая длина детали 2278 мм.
2. Отверстия $\phi 12$ выполнить после сборки
3. Размер для справок.
4. Предельные отклонения размеров $\pm \frac{IT14}{Z}$ по ГОСТ 25347-82.
5. Шероховатость краев реза - $R_z 160$
6. Электрод Э42 ГОСТ 9467-75.

		8185-002.01.141	
		ФЛАНЕЦ	Лит. Масса Маши-В
			8.6 1:10
			Лист Листов 1
			ГОСТРОД СССР К.А.З.А.ХУКОВ САНТЕЗПРОЕКТ Формат А4

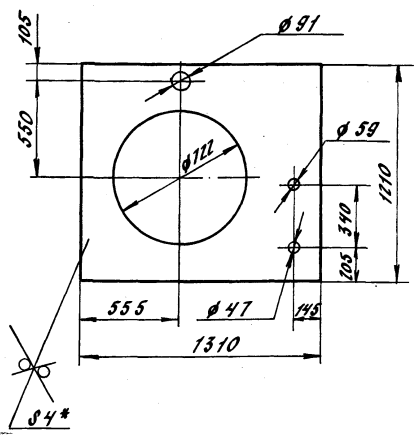
Форм. лист	№ докум.	Полн.	Лист	Обозначение	Наименование	Кол. б/о	Прим.
					Документация		
43				8185-002.01.140СБ	сборочный чертеж		
					Детали		
44	1			8185-002.01.141	Фланец	1	8.6 кг
44	2			8185-002.01.142	Патрубок		
					ГОСТ ГОСТ 10704-76 Труба ст. 3 ГОСТ 10705-80 $Z=148 \text{ Н14}$	1	18.0 кг

		8185-002.01.140	
		ЛЮК	Лит. Лист Листов
			ГОСТРОД СССР К.А.З.А.ХУКОВ САНТЕЗПРОЕКТ Формат А4

Серия 5.903-8 661гук 2

10-001'10'200-9819

R_z160 (✓) (✓)



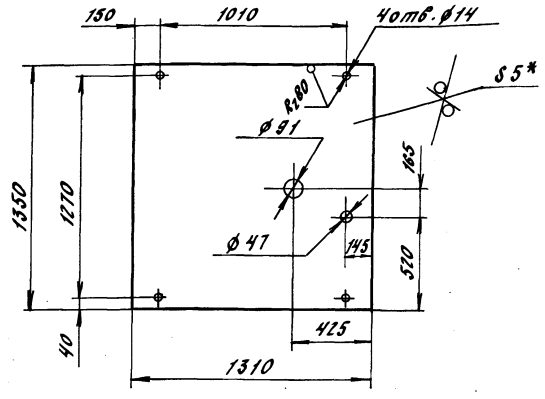
1. * Размер для справок.
2. Предельные отклонения размеров $\pm \frac{IT14}{2}$ по ГОСТ 25347-82

8185-002.01.100-01

Изм.	Лист	№ докум.	Подп.	Дата	Лист	Масса	Масш-б
Разработ.	Боробинина	6-4	2004		Стенка		
Проб.	Федоров	2504			36.6	1:20	
Т.контр.	Федоров	2504			Лист 6-4 ГОСТ 19903-74* 8 ст.3 ГОСТ 14637-79		
И.контр.	Бушина	6-4	2004		Госстанд СССР К.А.З.А.ЖСКОУ САНТЕХПРОЕКТ формат А4		

20-001'10'200-9819

R_z160 (✓) (✓)



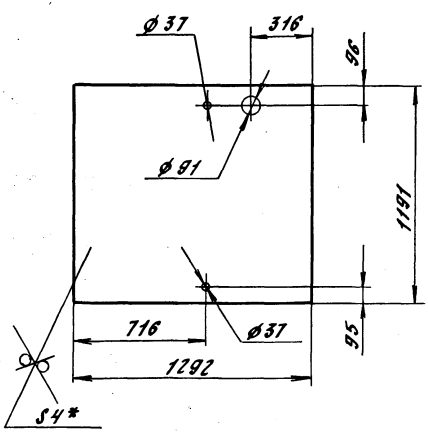
1. * Размер для справок.
2. Предельные отклонения размеров $\pm \frac{IT14}{2}$ по ГОСТ 25347-82.

8185-002.01.100-02

Изм.	Лист	№ докум.	Подп.	Дата	Лист	Масса	Масш-б
Разработ.	Боробинина	6-5	2004		Стенка		
Проб.	Федоров	2504			69.1	1:20	
Т.контр.	Федоров	2504			Лист 6-5 ГОСТ 19903-74* 8 ст.3 ГОСТ 14637-79		
И.контр.	Бушина	6-5	2004		Госстанд СССР К.А.З.А.ЖСКОУ САНТЕХПРОЕКТ формат А4		

50-001'10'200-9819

R_z160 (✓) (✓)



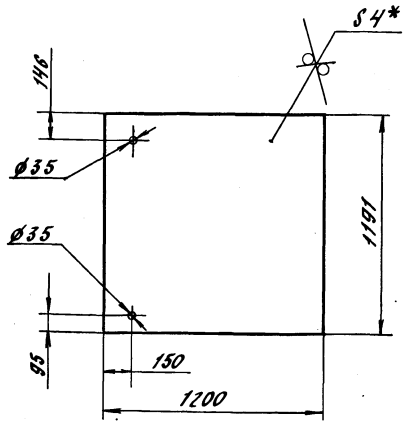
1. * Размер для справок.
2. Предельные отклонения размеров $\pm \frac{IT14}{2}$ по ГОСТ 25347-82.

8185-002.01.100-03

Изм.	Лист	№ докум.	Подп.	Дата	Лист	Масса	Масш-б
Разработ.	Боробинина	6-4	2004		Стенка		
Проб.	Федоров	2504			51.1	1:20	
Т.контр.	Федоров	2504			Лист 6-4 ГОСТ 19903-74* 8 ст.3 ГОСТ 14637-79		
И.контр.	Бушина	6-4	2004		Госстанд СССР К.А.З.А.ЖСКОУ САНТЕХПРОЕКТ формат А4		

10-001'10'200-9819

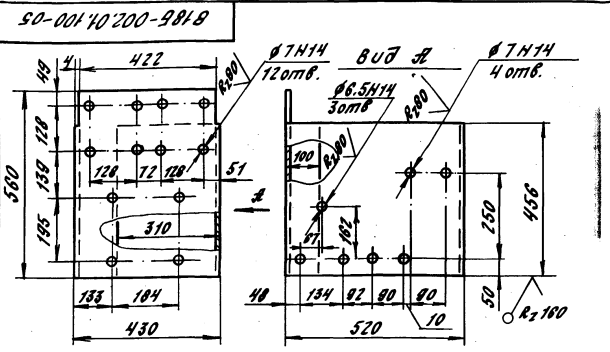
R_z160 (✓) (✓)



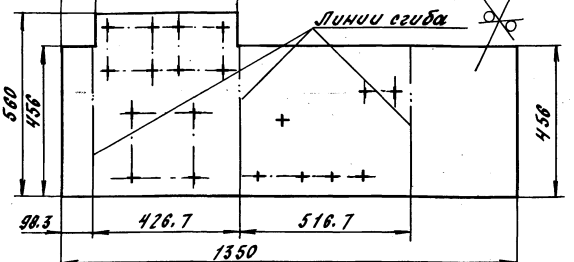
1. * Размер для справок.
2. Предельные отклонения размеров $\pm \frac{IT14}{2}$ по ГОСТ 25347-82.

8185-002.01.100-04

Изм.	Лист	№ докум.	Подп.	Дата	Лист	Масса	Масш-б
Разработ.	Боробинина	6-4	2004		Стенка		
Проб.	Федоров	2504			44.9	1:20	
Т.контр.	Федоров	2504			Лист 6-4 ГОСТ 19903-74* 8 ст.3 ГОСТ 14637-79		
И.контр.	Бушина	6-4	2004		Госстанд СССР К.А.З.А.ЖСКОУ САНТЕХПРОЕКТ формат А4		

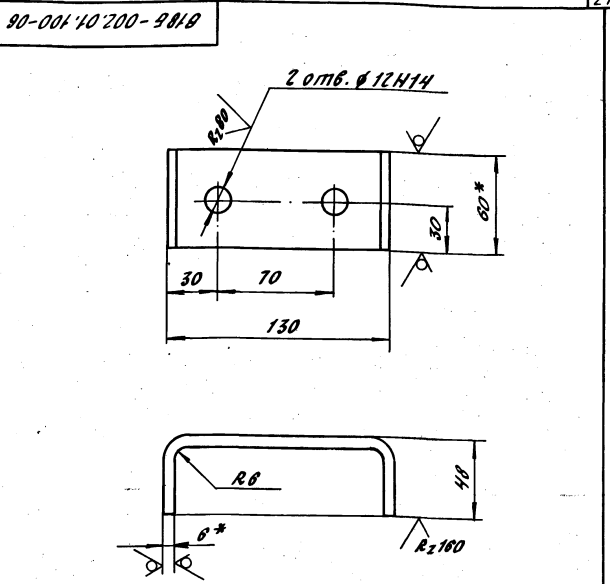


Развертка



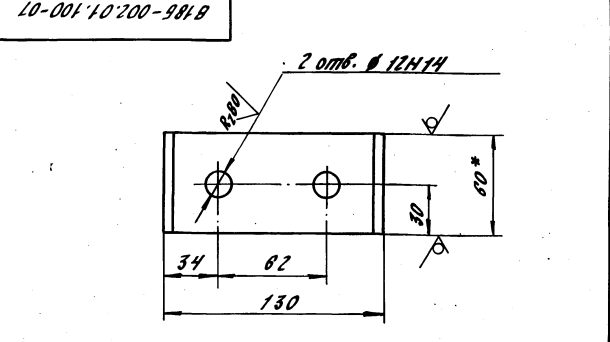
1. Радиус гибки заготовки - 2 мм.
2. * размер для справок.
3. Предельные отклонения размеров $\pm \frac{IT_{14}}{2}$ ГОСТ 25347-82.

				8185 - 002.01.100-05		
Изм.	Лист	№ докум.	Подп.	Дата	ЩИТ	
					для крепления	
					приборов	
					Лист	Листов 1
					Б-2.0 ГОСТ 18903-74*	
					80т.3 ГОСТ 16523-70*	
					РОССТРОД СССР	
					К.В.З.Я.Т.С.К.И.У	
					САНТЕХПРОЕКТ	
					Формат А4	



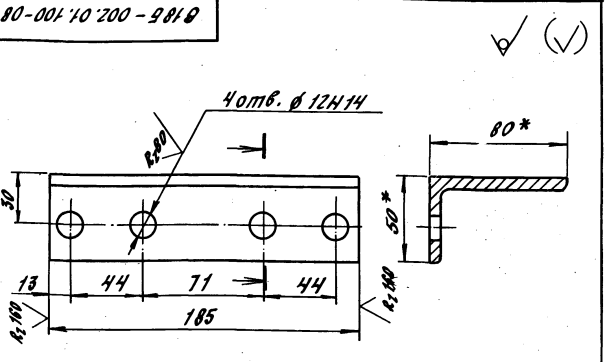
1. Развернутая длина заготовки - 206 мм.
2. * размер для справок.
3. Предельные отклонения размеров $\pm \frac{IT_{14}}{2}$ ГОСТ 25347-82.

				8185 - 002.01.100-06		
Изм.	Лист	№ докум.	Подп.	Дата	Кронштейн	
					Лист	
					Листов 1	
					Полоса 8x60 ГОСТ 103-78*	
					80т.3 ГОСТ 535-79*	
					РОССТРОД СССР	
					К.В.З.Я.Т.С.К.И.У	
					САНТЕХПРОЕКТ	
					Формат А4	



1. Развернутая длина заготовки - 416 мм.
2. * размер для справок.
3. Неуказанные предельные отклонения размеров $\pm \frac{IT_{14}}{2}$ ГОСТ 25347-82.

				8185 - 002.01.100-07		
Изм.	Лист	№ докум.	Подп.	Дата	Кронштейн	
					Лист	
					Листов 1	
					Полоса 8x60 ГОСТ 103-78*	
					80т.3 ГОСТ 535-79*	
					РОССТРОД СССР	
					К.В.З.Я.Т.С.К.И.У	
					САНТЕХПРОЕКТ	
					Формат А4	

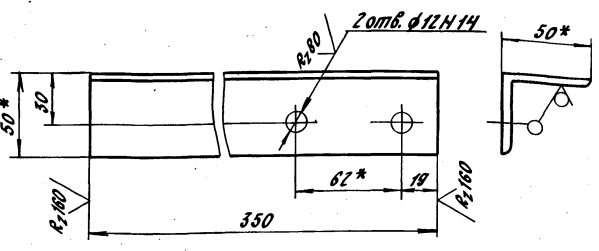


1. * размер для справок.
2. Неуказанные предельные отклонения размеров $\pm \frac{IT_{14}}{2}$ ГОСТ 25347-82.

				8185 - 002.01.100-08		
Изм.	Лист	№ докум.	Подп.	Дата	Кронштейн	
					Лист	
					Листов 1	
					Уголок 80x50x5 ГОСТ 8510-72*	
					80т.3 ГОСТ 535-79*	
					РОССТРОД СССР	
					К.В.З.Я.Т.С.К.И.У	
					САНТЕХПРОЕКТ	
					Формат А4	

Серия 5.903-8 Былуск 2

8185-002.01.100-9818



- 1.* Размер для справок.
2. Предельные отклонения размеров $\pm \frac{IT14}{2}$ по ГОСТ 25347-82.

8185-002.01.100-09

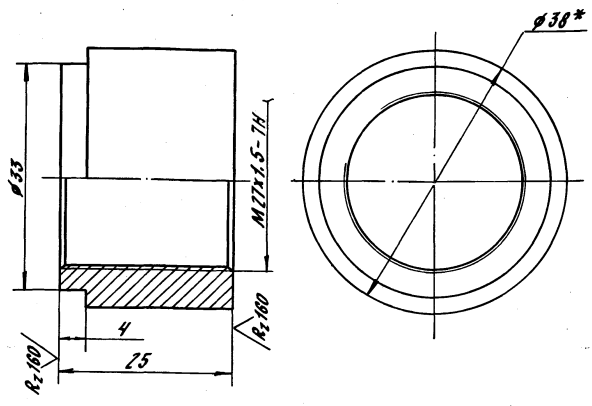
Кронштейн

Лист	Масштаб	Мас-б
1	1:3	1:2
Лист	Листов	1
Госстрой СССР К.А.З.Ж.С.К.И.У. С.В.Н.Т.Е.ПРОЕКТ Формат А4		

Узелок 50x50x5 ГОСТ 8508-72
Ст.3 ГОСТ 535-78*

10-001.10.200-9818

R₂40 ✓ (✓)



- 1.* Размер для справок.
2. Неуказанные предельные отклонения размеров $\pm \frac{IT14}{2}$ по ГОСТ 25347-82.

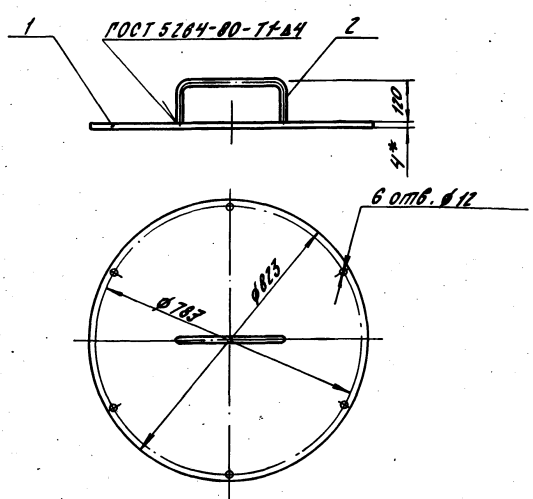
8185-002.01.100-10

Штуцер

Лист	Масштаб	Мас-б
1	0.2	2:1
Лист	Листов	1
Госстрой СССР К.А.З.Ж.С.К.И.У. С.В.Н.Т.Е.ПРОЕКТ Формат А4		

Круг 340 ГОСТ 2590-71*
Ст.3 ГОСТ 535-79*

92002.10.200-9818



- 1.* Размер для справок.
2. Предельные отклонения размеров $\pm \frac{IT14}{2}$ по ГОСТ 25347-82.
3. Электрод Э42 ГОСТ 9467-75.

8185-002.01.200 СБ

Крышка

Лист	Масштаб	Мас-б
17.7	1:10	
Лист	Листов	1
Госстрой СССР К.А.З.Ж.С.К.И.У. С.В.Н.Т.Е.ПРОЕКТ Формат А4		

Узелок 50x50x5 ГОСТ 8508-72
Ст.3 ГОСТ 535-78*

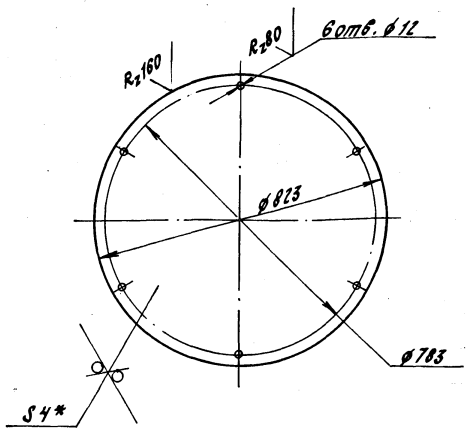
Формат	Лист	Обозначение	Наименование	Кол-во	Прим.
			Документация		
		8185-002.01.200 СБ	Сборочный чертеж		
			Детали		
А4	1	8185-002.01.201	Круг	1	16.7кг
А4	2	8185-002.01.202	Ручка	1	1.0кг

8185-002.01.200

Крышка

Лист	Листов	1
Госстрой СССР К.А.З.Ж.С.К.И.У. С.В.Н.Т.Е.ПРОЕКТ Формат А4		

10210'200-9818



- 1.* Размер для справок.
2. Предельные отклонения размеров $\pm \frac{IT14}{2}$ по ГОСТ 25347-82.

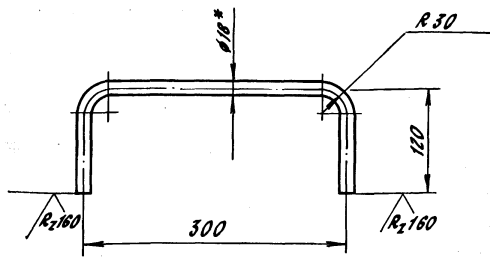
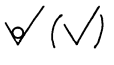
8185-002.01.201

Круж

Лист	Масса	Мас-б
16.7	1:10	

Лист	Листов	1
Госстандарт СССР КЛЗВЗДСКУУ САНТЕХПРОЕКТ формат А4		

20210'200-9818



1. Развернутая длина детали 478 мм.
- 2.* Размер для справок.
3. Предельные отклонения размеров $\pm \frac{IT14}{2}$ по ГОСТ 25347-82.

8185-002.01.202

Ручка

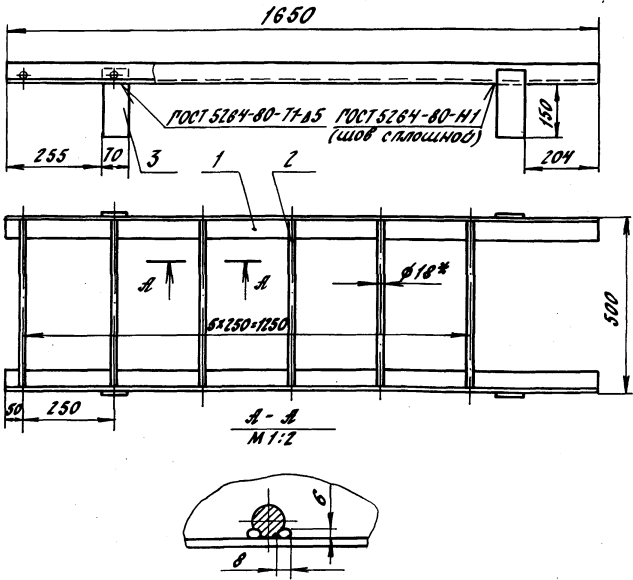
Лист	Масса	Мас-б
1.0	1:10	

Лист	Листов	1
Госстандарт СССР КЛЗВЗДСКУУ САНТЕХПРОЕКТ формат А4		

Серия 5.903-8 выпуск 2

Листы в альбоме: Листы и детали, Формат, наименование, номер, дата, автор, исполнитель

92005'10'200-9818



1. Размер для справок.
2. Предельные отклонения размеров $\pm \frac{IT14}{2}$ по ГОСТ 25347-82.
3. Шероховатость кромок реза R_{z160} .
4. Электрод 342 ГОСТ 9467-75

8185-002.01.300 СБ

Лестница

Лист	Масса	Мас-б
25	1:10	

Лист	Листов	1
Госстандарт СССР КЛЗВЗДСКУУ САНТЕХПРОЕКТ формат А4		

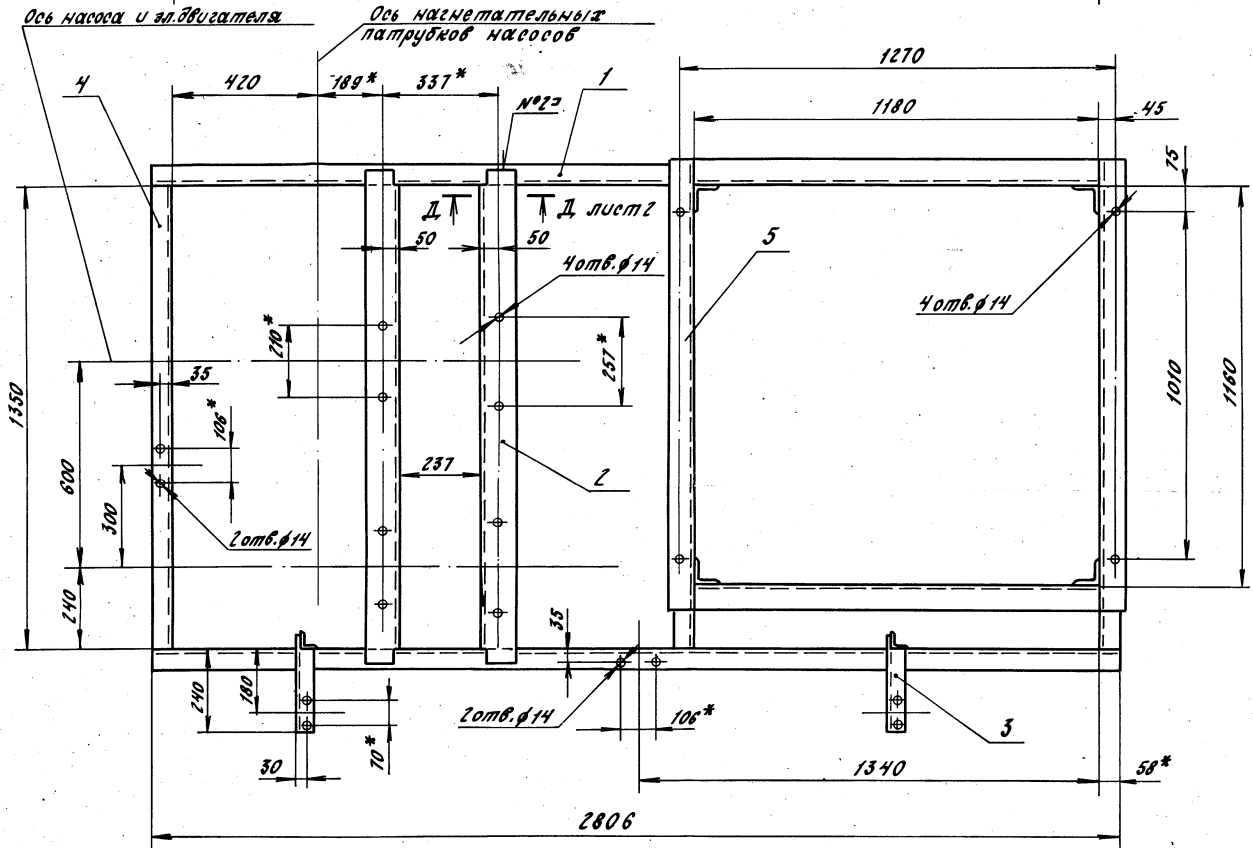
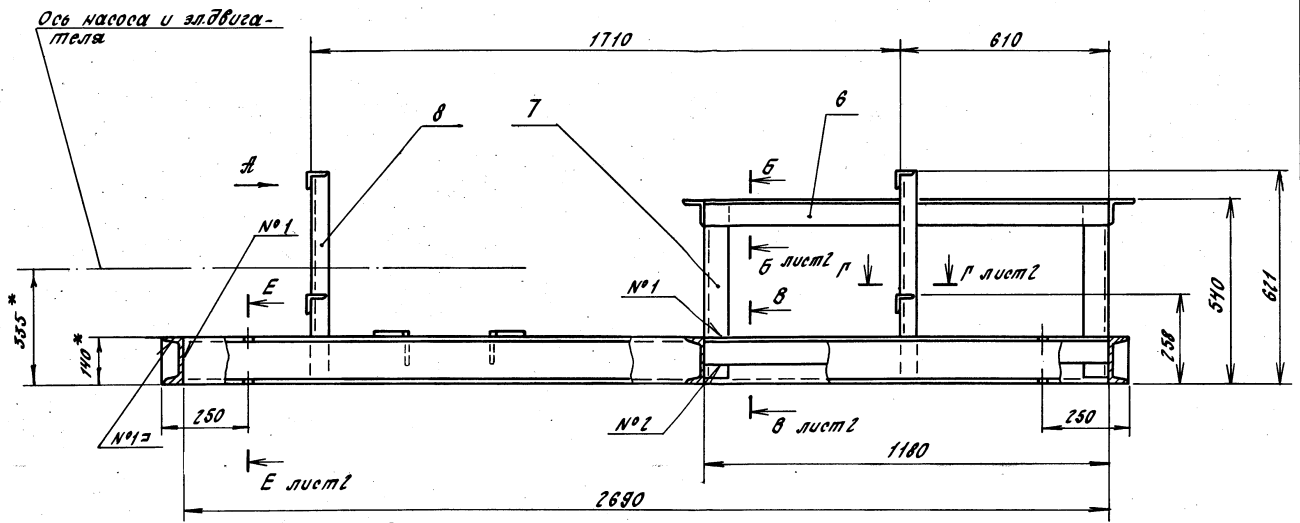
Форм. Взам. Поз	Обозначение	Наименование	кол. во	Прим.
		Документация		
84	8185-002.01.300 СБ	Сборочный чертеж		
		Детали		
64	1 8185-002.01.301	Стойка ГОСТ 5284-80-71-15 ГОСТ 5284-80-71-11 (шов сплошной) $L = 1650$ мм ГОСТ 535-78*	2	1.9 кг
64	2 8185-002.01.302	Поперечина ГОСТ 5284-80-71-15 ГОСТ 535-78* Круж $L = 490$ мм	6	1.0 кг
64	3 8185-002.01.303	Накладная ГОСТ 5284-80-71-11 ГОСТ 535-78* $L = 200$ мм	4	0.7 кг

8185-002.01.300

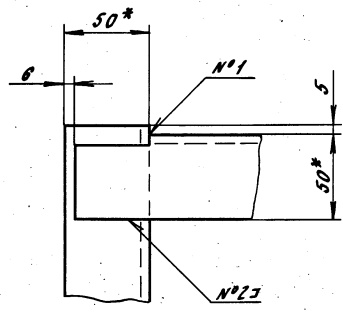
Лестница

Лист	Лист	Листов
1	1	1

Госстандарт СССР КЛЗВЗДСКУУ САНТЕХПРОЕКТ формат А4		
--	--	--



Вид А
М 1:2



1. Отверстия сверлить после сварочных работ.
2. * Размер для справок.
3. Предельные отклонения размеров $\pm \frac{IT14}{2}$ по ГОСТ 25347-82.
4. Шероховатость кромок реза $Rz 160$.
5. Сварные швы по ГОСТ 5264-80.
№1-Т1; №2-Н1 (шов сплошной).
Катет шва принимать равным наименьшей толщине свариваемых деталей.
6. Электрод 342 ГОСТ 9467-75.

8185-002.02.000 С5

РАМА

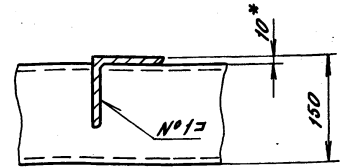
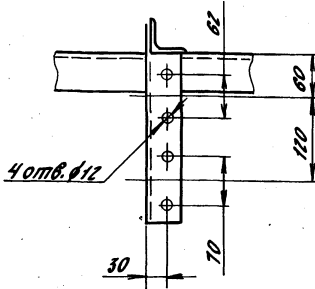
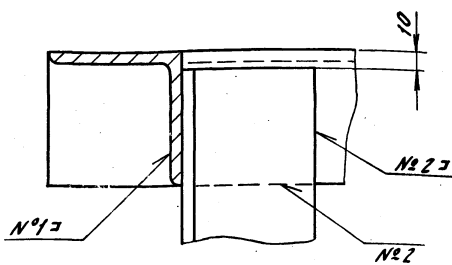
Изм.	Лист	№ докум.	Подп.	Дата	Лист	Масштаб	Масштаб
						210	1:10
Разработчик	С.В.Слонов	44					
Проектировщик	Федоров	2504					
Инженер-проектировщик	Федоров	2504					
Инженер-проектировщик	Бушнина	2504					
Инженер-проектировщик	Утв. Федоров	2504					

9200070200-9819

Г-Г лист 1
M1:5

Д-Д лист 1
M1:5

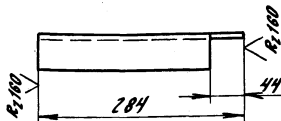
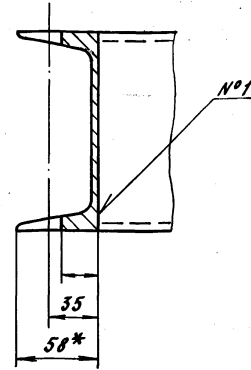
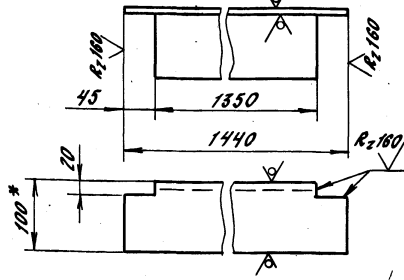
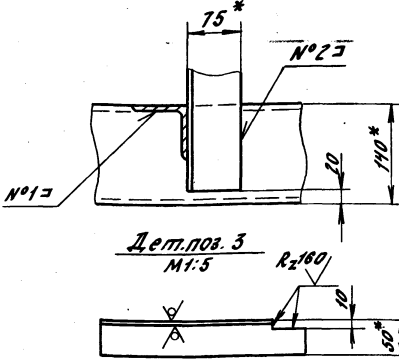
Б-Б лист 1
M1:2



В-В лист 1
M1:5

Дет. поз. 2
M1:5

Е-Е лист 1
M1:2.5



8185-002.02.000 СБ
Лист 2
формат А3

Формат	Лист	Обозначение	Наименование	Кол.	Прим.
А3	7	8185-002.02.007	Уголок Уголок 75x75x6 ГОСТ 8509-72* Ст.3 ГОСТ 535-78*	4	3.51кг
			ℓ = 510 Н14		
А3	8	8185-002.02.008	Уголок Уголок 50x50x5 ГОСТ 8509-72* Ст.3 ГОСТ 535-78*	2	2.3кг
			ℓ = 600 Н14		

Формат	Лист	Обозначение	Наименование	Кол.	Прим.
			Документация		
А3	83	8185-002.02.000СБ	Сборочный чертеж		
			Детали		
А3	1	8185-002.02.001	Швеллер	2	34.5кг
А3	2	8185-002.02.002	Уголок Уголок 100x100x10 ГОСТ 8509-72* Ст.3 ГОСТ 535-78*	2	21кг
			ℓ = 1440 Н14		
А3	3	8185-002.02.003	Кронштейн Уголок 50x50x5 ГОСТ 8509-72* Ст.3 ГОСТ 535-78*	4	1.0кг
			ℓ = 284 Н14		
А3	4	8185-002.02.004	Швеллер Швеллер 14 ГОСТ 8240-72* Ст.3 ГОСТ 535-78*	3	16.6кг
			ℓ = 1350 Н14		
А3	5	8185-002.02.005	Уголок Уголок 75x75x6 ГОСТ 8509-72* Ст.3 ГОСТ 535-78*	2	9.03кг
			ℓ = 1810 Н14		
А3	6	8185-002.02.006	Уголок Уголок 75x75x6 ГОСТ 8509-72* Ст.3 ГОСТ 535-78*	3	8.13кг
			ℓ = 1180 Н14		

8185-002.02.000
Рама
Лист 1
Лист 2
Лист 3
Лист 4
Лист 5
Лист 6
Лист 7
Лист 8
Лист 9
Лист 10
Лист 11
Лист 12
Лист 13
Лист 14
Лист 15
Лист 16
Лист 17
Лист 18
Лист 19
Лист 20
Лист 21
Лист 22
Лист 23
Лист 24
Лист 25
Лист 26
Лист 27
Лист 28
Лист 29
Лист 30
Лист 31
Лист 32
Лист 33
Лист 34
Лист 35
Лист 36
Лист 37
Лист 38
Лист 39
Лист 40
Лист 41
Лист 42
Лист 43
Лист 44
Лист 45
Лист 46
Лист 47
Лист 48
Лист 49
Лист 50
Лист 51
Лист 52
Лист 53
Лист 54
Лист 55
Лист 56
Лист 57
Лист 58
Лист 59
Лист 60
Лист 61
Лист 62
Лист 63
Лист 64
Лист 65
Лист 66
Лист 67
Лист 68
Лист 69
Лист 70
Лист 71
Лист 72
Лист 73
Лист 74
Лист 75
Лист 76
Лист 77
Лист 78
Лист 79
Лист 80
Лист 81
Лист 82
Лист 83
Лист 84
Лист 85
Лист 86
Лист 87
Лист 88
Лист 89
Лист 90
Лист 91
Лист 92
Лист 93
Лист 94
Лист 95
Лист 96
Лист 97
Лист 98
Лист 99
Лист 100

Серия 5.903-8 Выпуск 2

Имя, Фамилия, Подпись, Дата

8185-002.02.000

8185-002.02.000

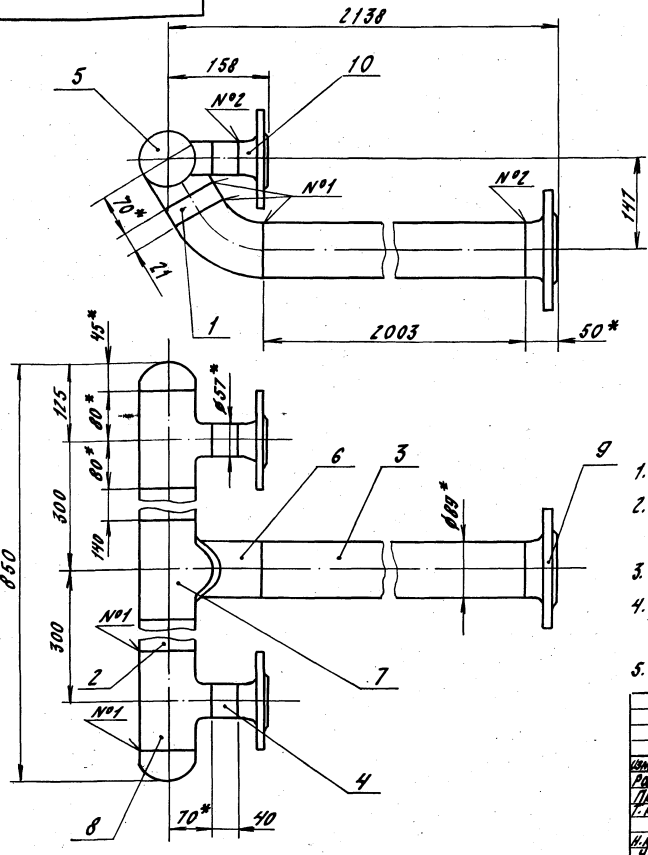
Рама

22701 02 26

формат А4

Серия 5.903-8 выпуск 2

9200020200-9919



1. * Размер для справок.
2. Предельные отклонения размеров $\pm \frac{TIT}{2}$ по ГОСТ 25347-82.
3. Шероховатость кромок реза $R_z 160$.
4. Сварные швы по ГОСТ 16057-80.
N°1-С1; N°2-С19.
5. Электрод Э42 ГОСТ 9487-75.

		8185-002.03.000 СБ		Лист	Масштаб	Масштаб
		Трубопровод		30	1:5	
				Лист	Листов	1
				Подготовил: САИТЕ.ПРОЕКТ		
				Формат А3		

Формат	Лист	Прим.	Обозначение	Наименование	Мас.	Прим.
	5			Заглушка 89x3.5 ГОСТ 17378-83*	2	0.6 кг
	6			Отвод 60° 89x3.5 ГОСТ 17375-83*	1	0.9 кг
	7			Трубы 89x3.5 ГОСТ 17378-83*	1	2.6 кг
	8			Трубы 89x3.5-57* ГОСТ 17378-83*	2	1.9 кг
	9			Фланец 1-80-10Ст.15 ГОСТ 12821-80*	1	3.67 кг
	10			Фланец 1-50-16 Ст.25 ГОСТ 12821-80*	2	2.28 кг
				8185-002.03.000	Лист	2
				формат А4		

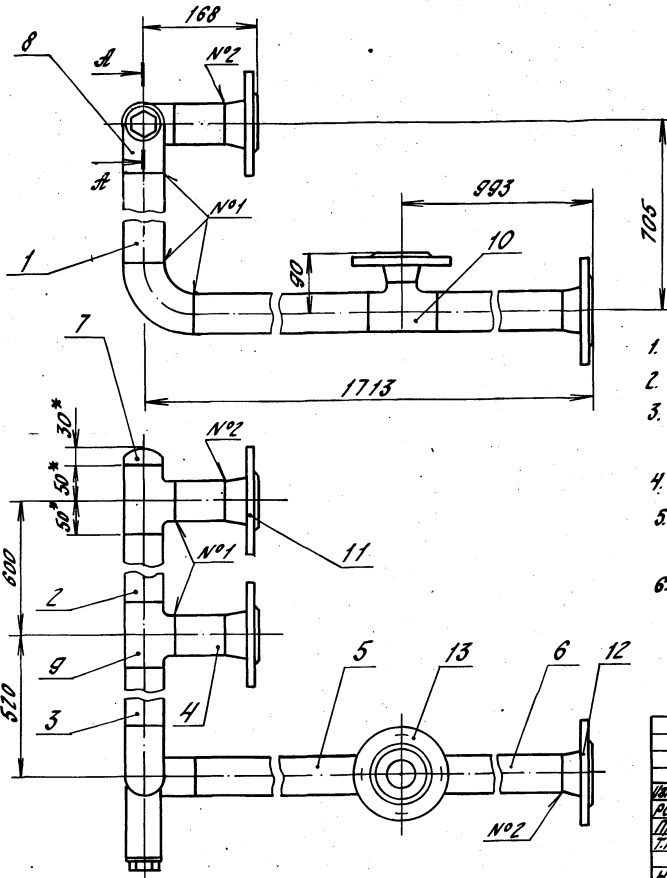
Формат	Лист	Прим.	Обозначение	Наименование	Мас.	Прим.
				Документация		
				8185-002.03.000 СБ		Сварочный чертеж
						Детали
	1		8185-002.03.001	Труба 89x3 ГОСТ 10704-76* Труба 8-Ст.3 ГОСТ 10705-80 r=21H14	1	0.134 кг
	2		8185-002.03.002	Труба 89x3 ГОСТ 10704-76* Труба 8-Ст.3 ГОСТ 10705-80 r=140H14	2	0.89 кг
	3		8185-002.03.003	Труба 89x3 ГОСТ 10704-76* Труба 8-Ст.3 ГОСТ 10705-80 r=2003H14	1	12.74 кг
	4		8185-002.03.004	Труба 57x3 ГОСТ 10704-76* Труба 8-Ст.3 ГОСТ 10705-80 r=40H14	2	0.16 кг
				Стандартные изделия		
				8185-002.03.000	Лист	Масштаб
				Трубопровод	30	1:5
				Подготовил: САИТЕ.ПРОЕКТ		
				Формат А4		

САИТЕ.ПРОЕКТ. Лист 5 из 30. Формат А3. Шкала 1:5. Лист 2

САИТЕ.ПРОЕКТ. Лист 30 из 30. Формат А3. Шкала 1:5. Лист 2

8185-002.04.000СБ

A-A
M 1:2



1. Отверстие $\phi 25$, в дет. позв. выполнит при монтаже.
2. * Размер для справок.
3. Предельные отклонения размеров $\pm \frac{\Delta T14}{2}$ по ГОСТ 25347-82.
4. Шероховатость кромок реза $R_z 160$.
5. Сварные швы по ГОСТ 16037-80
№1-С1; №2-С19; №3-У5.
6. Электрод Э42 ГОСТ 9467-75.

8185-002.04.000СБ

Трубопровод		Лист	Маши	Листов
		22.5	1:5	1
И. Конт. Бушина		Лист Листов 1		
Э. Мет. Фабриков		Ректор РООР		
		К. В. З. С. К. И. У		
		С. А. Н. Т. Е. З. П. Р. О. Е. К. Т.		
		Формат А3		

Серия 5.903-8 Выпуск 2

И. Конт. Бушина Лист Листов 1
Э. Мет. Фабриков РООР К. В. З. С. К. И. У С. А. Н. Т. Е. З. П. Р. О. Е. К. Т. Формат А3

Кол.	Обозначение	Наименование	Кол.	Прим.
6	8185-002.04.000	Труба 57x3 ГОСТ 10704-78* Труба 8-8ст3 ГОСТ 10705-80	1	3.59кг
		Р=898 Н14		
		стандартные изделия		
7		Заглушка 57x3 ГОСТ 17379-83*	1	0.2кг
8		Отвод 90° 57x3 ГОСТ 17375-83*	2	0.5кг
9		Тройник 57x3 ГОСТ 17376-83*	2	0.8кг
10		Тройник 57x3-45x25 ГОСТ 17376-83*	1	0.7кг
11		Фланец 1-50-18 ст.25 ГОСТ 12821-80*	2	2.28кг
12		Фланец 3-50-10 ст.25 ГОСТ 12821-80*	1	2.15кг
13		Фланец 1-40-16 ст.25 ГОСТ 12821-80*	1	1.85кг
		Прочие изделия		
		Всего веса болты-		

8185-002.04.000

Трубопровод		Лист	Листов
		2	3
И. Конт. Бушина		Лист Листов 1	
Э. Мет. Фабриков		Ректор РООР	
		К. В. З. С. К. И. У	
		С. А. Н. Т. Е. З. П. Р. О. Е. К. Т.	
		Формат А3	

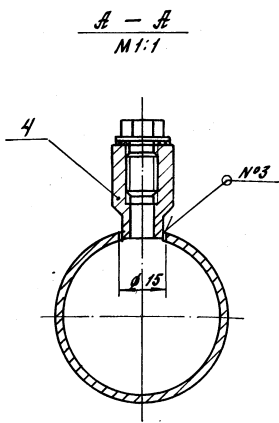
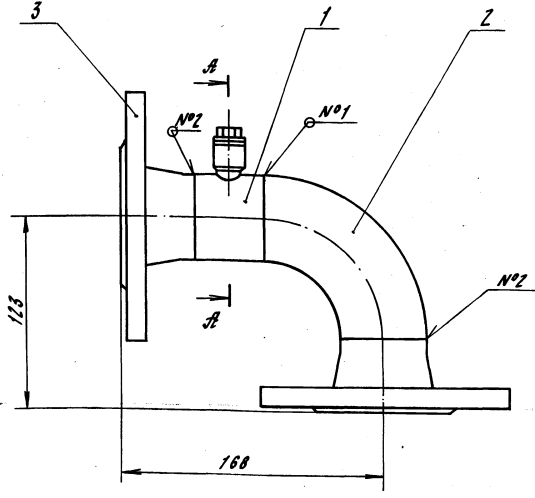
Кол.	Обозначение	Наименование	Кол.	Прим.
		Документация		
43	8185-002.04.000СБ	Сборочный чертеж		
		Детали		
54	1 8185-002.04.001	Труба 57x3 ГОСТ 10704-78* Труба 8-8ст3 ГОСТ 10705-80	1	2.22кг
		Р=555 Н14		
54	2 8185-002.04.002	Труба 57x3 ГОСТ 10704-78* Труба 8-8ст3 ГОСТ 10705-80	1	2.0кг
		Р=500 Н14		
54	3 8185-002.04.003	Труба 57x3 ГОСТ 10704-78* Труба 8-8ст3 ГОСТ 10705-80	1	1.58кг
		Р=395 Н14		
54	4 8185-002.04.004	Труба 57x3 ГОСТ 10704-78* Труба 8-8ст3 ГОСТ 10705-80	2	0.3кг
		Р=15 Н14		
54	5 8185-002.04.005	Труба 57x3 ГОСТ 10704-78* Труба 8-8ст3 ГОСТ 10705-80	1	2.33кг
		Р=595 Н14		

8185-002.04.000

Трубопровод		Лист	Листов
		2	3
И. Конт. Бушина		Лист Листов 1	
Э. Мет. Фабриков		Ректор РООР	
		К. В. З. С. К. И. У	
		С. А. Н. Т. Е. З. П. Р. О. Е. К. Т.	
		Формат А3	

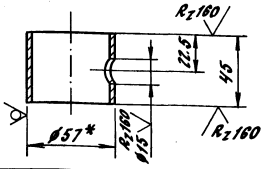
Серия 5.003-8 выпуск 2

8185-002.05.00005



1. * размер для справок.
2. Предельные отклонения размеров $\pm \frac{IT14}{2}$ по ГОСТ 25347-82.
3. Сварные швы по ГОСТ 16037-80 №1-С1; №2-С19; №3-УВ.
4. Электрод Э42 ГОСТ 9487-75.

Дет. поз. 1



8185-002.05.00005

8185-002.05.00005				Лист	Магистр	Масштаб
Отвод				4.4	1:2	
Изм. Лист № докум. Подп. Дата				Листов 1		
Разработчик: Федоров				Госстрой СССР		
Провер. Федоров				К.В.В.З.С.К.С.У		
Т. контрол. Федоров				САНТЕХПРОЕКТ		
И. контрол. Бушина				формат А3		
Этв. Федоров						

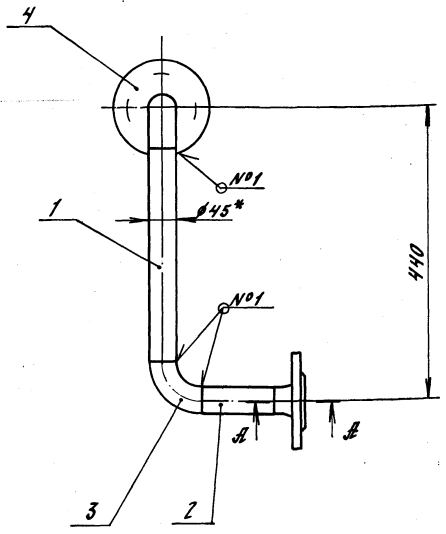
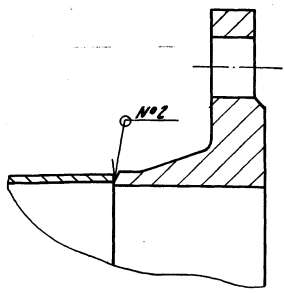
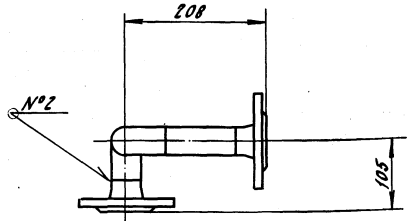
Изм.	Лист	№ докум.	Подп.	Дата	Обозначение	Наименование	Кол.	Прим.
					КВ 3-3К4-8-75			
					ВСН 188-74			
					МС СР СССР	компл. 1		1.1 кг
					8185-002.04.000			
					Лист			3
					формат А4			

Изм.	Лист	№ докум.	Подп.	Дата	Обозначение	Наименование	Кол.	Прим.
						Документация		
					8185-002.05.00005	сборочный чертеж		
						детали		
	1	8185-002.05.001			Труба			
					Труба 57x3 ГОСТ 10704-78*		1	0.18 кг
					8-85x3 ГОСТ 10705-80			
						Стандартные изделия		
	2				Отвод 90° 57x3			
					ГОСТ 17875-83*		1	0.5 кг
	3				Фланец 1-50 ГОСТ 25			
					ГОСТ 12821-80*		2	228 кг
						Прочие изделия		
	4				Установка бобышки			
					Б-3К4-53-76			
					ВСН 188-74	компл. 1		-
					МС СР СССР			
					8185-002.05.000			
					Отвод			
					Лист			1
					Госстрой СССР			
					К.В.В.З.С.К.С.У			
					САНТЕХПРОЕКТ			
					формат А4			

Серия 5.003-8 выпуск 2

8185-002.06.000СБ

А - Б
М 1:1

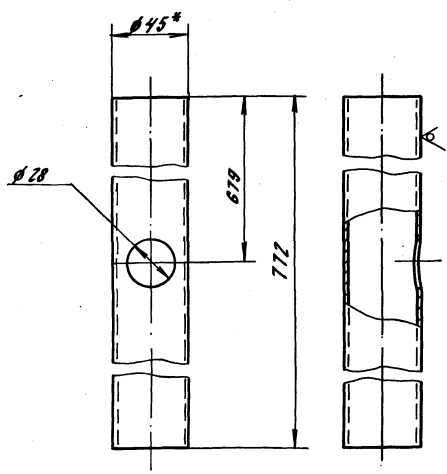


1. * Размер для справок.
2. Предельные отклонения размеров $\pm \frac{J114}{2}$ по ГОСТ 25347-82.
3. Шероховатость кромок реза Rz160.
4. Сварные швы по ГОСТ 16037-80 №1-С1; №2-С19.
5. Электрод Э42 ГОСТ 9467-75.

8185-002.06.000СБ			
Трубопровод		Лист	Масса
		5.3	1:6
		Лист	Листов
		1	1
Проект: ССР К.В.ЗЯТСКУЙ САНТЕХПРОЕКТ формат А3			

200 80 200 - 9819

Rz160 (✓)



1. * размер для справок.
2. Предельные отклонения размер $\pm \frac{J114}{2}$ по ГОСТ 25347-82.

8185-002.06.000

Труба		Лист	Масса
		1.64	1:2
		Лист	Листов
		1	1
Труба 45x2 ГОСТ 10704-76* 8-80 т.э. ГОСТ 10705-80 Проект: ССР К.В.ЗЯТСКУЙ САНТЕХПРОЕКТ формат А4			

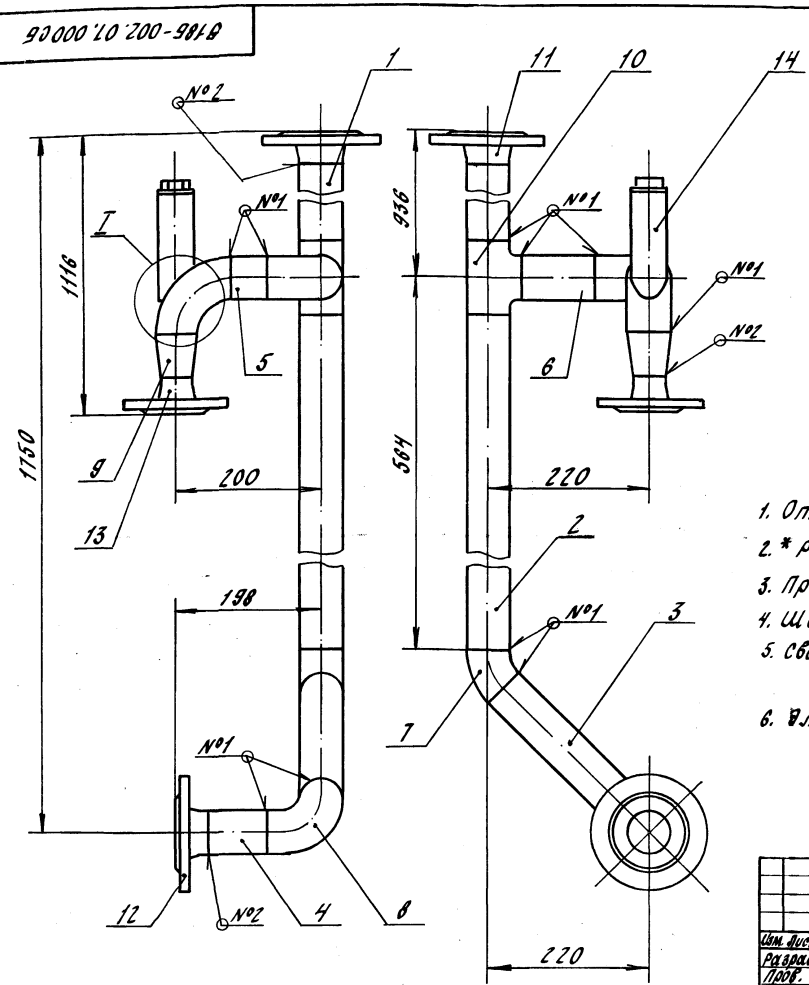
Форм. Зона	Лист	Обозначение	Наименование	Кол.	Прим.
			Документация		
43		8185-002.06.000СБ	Сборочный чертёж		
			Детали		
			Патрубок		
			45x2 ГОСТ 10704-76* Труба 8-80 т.э. ГОСТ 10705-80		
64	1	8185-002.06.001	г=320Н14	1	0.68кг
64	2	8185-002.06.002	г=108Н14	1	0.22кг
			Стандартные изделия		
			Отвод		
			90° 45x2.5		
			ГОСТ 17375-83*	2	0.3кг
			Фланец 1-40-10 см25		
			ГОСТ 12821-80*	2	1.85кг

8185-002.06.000

Трубопровод		Лист	Масса
		1.64	1:2
		Лист	Листов
		1	1
Труба 45x2 ГОСТ 10704-76* 8-80 т.э. ГОСТ 10705-80 Проект: ССР К.В.ЗЯТСКУЙ САНТЕХПРОЕКТ формат А4			

Серия 5.903-8 выпуск 2

Шб. И. Писаев, Лист 1 из 2-х, Электронный дизайн, Лист 1 из 2-х



1. Отверстие $\phi 25$ в дет. поз.в выполнить при монтаже.
2. * размер для справок.
3. Предельные отклонения размеров $\pm \frac{IT14}{2}$.
4. Шероховатость краев реза $Rz 160$.
5. Сварные швы по ГОСТ 16037-80.
 $N^{\circ}1-C1; N^{\circ}2-C19; N^{\circ}3-У5$.
6. В комплект 342 ГОСТ 9467-75.

8186 - 002.07.000 СБ				Лист	Масса	Масштаб
Трубопровод					16,7	1:5
Изм.	Лист	№ докум.	Подп.	Листов 1		
Рядов.	Яблоков	ЛН	Валт	Роспроект ссср		
Проб.	Федоров	Э-04		К.А.Я.Т.С.И.У.О		
Т.контр.	Федоров	Э-04		САНТЕХПРОЕКТ		
				формат А3		

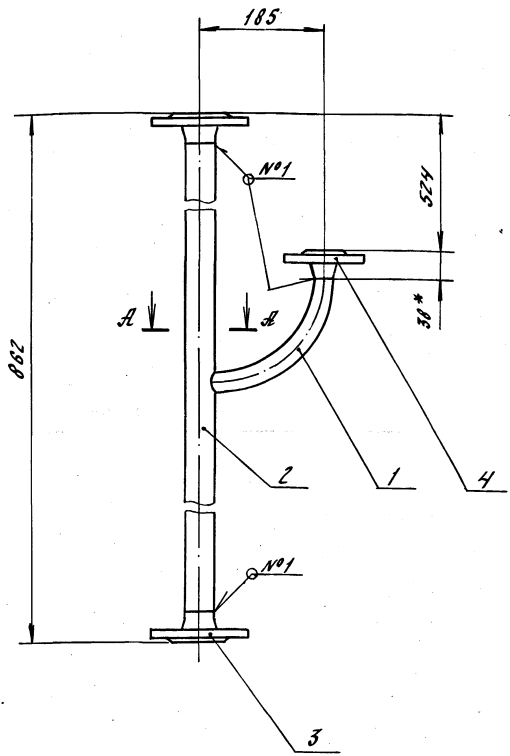
Шб. И. Писаев, Лист 1 из 2-х, Электронный дизайн, Лист 1 из 2-х

№ док.	Лист	№ док.	Подп.	Валт	Листов	Роспроект ссср	К.А.Я.Т.С.И.У.О	САНТЕХПРОЕКТ
		Обозначение	Наименование	Кол.	Прим.			
			Труба 57×3 ГОСТ 10704-76 * в ст. 3 ГОСТ 10705-80					
			$\phi = 100$ Н14	1	0,4 кг			
			стандартные изделия					
7		Отвод 45° 57×3						
			ГОСТ 17375-83 *	1	0,3 кг			
8		Отвод 90° 57×3						
			ГОСТ 17375-83 *	3	0,5 кг			
9		Переход N $57 \times 4 - 45 \times 2,5$						
			ГОСТ 17376-83 *	1	0,2 кг			
10		Тройник 57×3						
			ГОСТ 17376-83 *	1	0,8 кг			
11		Фланец $1-50-10$ ст.25						
			ГОСТ 12821-80 *	1	2,26 кг			
12		Фланец $1-50-16$ ст.25						
			ГОСТ 12821-80 *	1	2,28 кг			
13		Фланец $1-40-16$ ст.25						
			ГОСТ 12821-80 *	1	1,85 кг			
		Прочие изделия						
14		Установка бобышки						
			З-ЗНЧ-8-75 ВСН 186-74 МС ОС ссср	компл.	1	1,1 кг		
8186 - 002.07.000				Лист				
				2				
				формат А4				

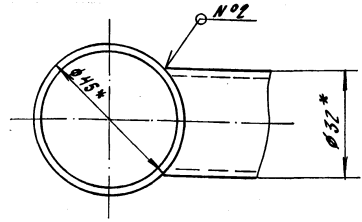
№ док.	Лист	№ док.	Подп.	Валт	Листов	Роспроект ссср	К.А.Я.Т.С.И.У.О	САНТЕХПРОЕКТ
		Обозначение	Наименование	Кол.	Прим.			
			Документация					
45		8186-002.07.000 СБ	сборочный чертеж					
			металлы					
64	1	8186-002.07.001	Труба					
			Труба 57×3 ГОСТ 10704-76 * в ст. 3 ГОСТ 10705-80					
			$\phi = 84$ Н14	1	3,36 кг			
64	2	8186-002.07.002	Труба					
			Труба 57×3 ГОСТ 10704-76 * в ст. 3 ГОСТ 10705-80					
			$\phi = 514$ Н14	1	2,1 кг			
64	3	8186-002.07.003	Труба					
			Труба 57×3 ГОСТ 10704-76 * в ст. 3 ГОСТ 10705-80					
			$\phi = 206$ Н14	1	0,824 кг			
64	4	8186-002.07.004	Труба					
			Труба 57×3 ГОСТ 10704-76 * в ст. 3 ГОСТ 10705-80					
			$\phi = 75$ Н14	1	0,3 кг			
64	5	8186-002.07.005	Труба					
			Труба 57×3 ГОСТ 10704-76 * в ст. 3 ГОСТ 10705-80					
			$\phi = 50$ Н14	1	0,2 кг			
64	6	8186-002.07.006	Труба					
8186 - 002.07.000				Лист				
				2				
				формат А4				

8185-002.08.000.01

Сервис 5-803-9 выпуск 2



A-A
M1:1

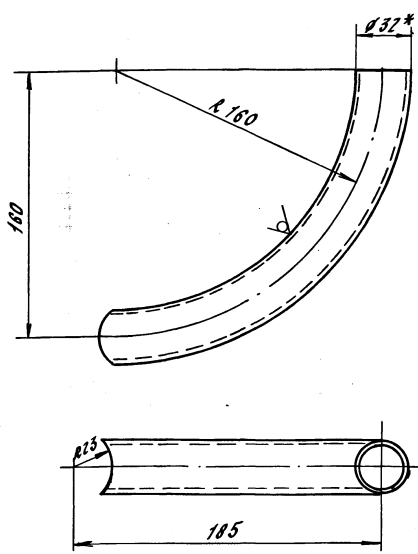


- * размер для справок.
- Предельные отклонения - размеров $\pm \frac{IT14}{2}$ по ГОСТ 25347-82.
- Сварные швы по ГОСТ 16037-80.
№1 - С19; №2 - Ч4.
- Электрод Э42 по ГОСТ 9467-75.

				8185 - 002.08.000 СБ		
Изм.	Лист № докум.	Подп.	Дата	Трубопровод	Лист	Масса
	Разраб. Яблоков А.А.	А.А.			7	115
	Пробр. Федоров А.С.	А.С.		Лист Листов 1		
	Т.контр. Федоров А.С.	А.С.		Росстрой сср К.В.З.А.С.К.И.И. С.В.Н.Т.Е.Х.П.Р.О.Е.К.Т. ФОРМАТ А3		
	И.контр. Бушина А.А.	А.А.				
	Чтв. Федоров А.С.	А.С.				

100.80.200-981-B

Сервис 5-803-9 выпуск 2



- Пнуть в горячем состоянии. Развернутая длина \varnothing - 281 мм.
- * размер для справок.
- Предельные отклонения размеров $\pm \frac{IT14}{2}$ по ГОСТ 25347-82.

				8185 - 002.08.001		
Изм.	Лист № докум.	Подп.	Дата	Отвод	Лист	Масса
	Разраб. Яблоков А.А.	А.А.			0.39	1.2
	Пробр. Федоров А.С.	А.С.		Лист Листов 1		
	Т.контр. Федоров А.С.	А.С.		Росстрой сср К.В.З.А.С.К.И.И. С.В.Н.Т.Е.Х.П.Р.О.Е.К.Т. ФОРМАТ А3		
	И.контр. Бушина А.А.	А.А.				
	Чтв. Федоров А.С.	А.С.				
				Труба 32×2 по ГОСТ 10704-78 * 8 ст. 3 по ГОСТ 10705-80		

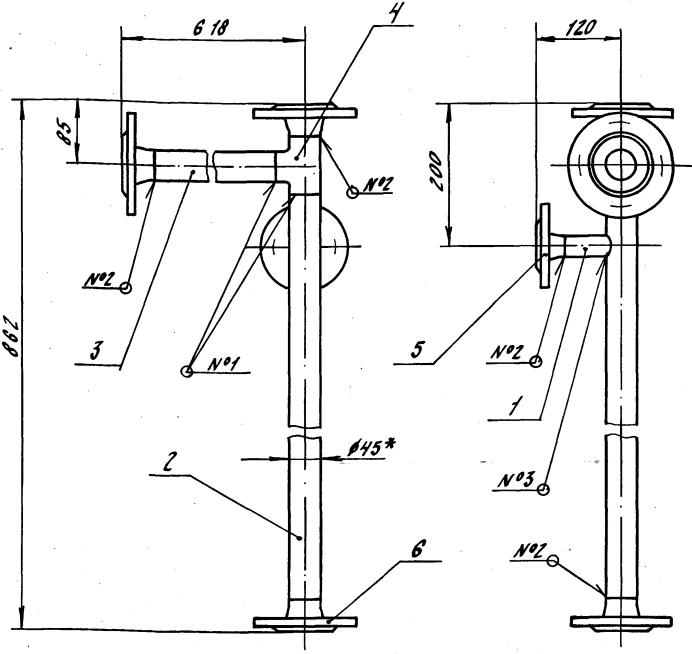
Форм.	Зона	Лист	Обозначение	Наименование	Мат.	Прим.
				Документация		
А3			8185-002.08.000СБ	сборочный чертеж		
				Детали		
А4	1		8185-002.08.001	Отвод	1	0.39кг
А4	2		8185-002.08.002	Труба	1	1.64кг
				стандартные изделия		
		3		Фланец 1-40-10 ст.25 по ГОСТ 12821-80 *	2	1.83кг
		4		Фланец 1-25-10 ст.25 по ГОСТ 12821-80 *	1	1.05кг

Сервис 5-803-9 выпуск 2

				8185 - 002.08.000		
Изм.	Лист № докум.	Подп.	Дата	Трубопровод	Лист	Листов
	Разраб. Яблоков А.А.	А.А.			7	115
	Пробр. Федоров А.С.	А.С.		Лист Листов 1		
	Т.контр. Федоров А.С.	А.С.		Росстрой сср К.В.З.А.С.К.И.И. С.В.Н.Т.Е.Х.П.Р.О.Е.К.Т. ФОРМАТ А3		
	И.контр. Бушина А.А.	А.А.				
	Чтв. Федоров А.С.	А.С.				

Серия 5.803-8 Выход № 2

81000 60 200-981 9

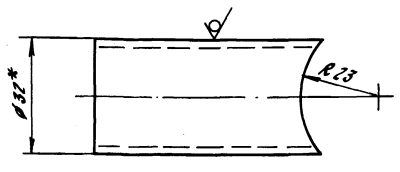


1. * Размер для справок.
2. Предельные отклонения размеров $\pm \frac{IT14}{2}$ по ГОСТ 25347-82.
3. Шероховатость кромок реза $R_z 160$.
4. Сварные швы по ГОСТ 16057-80
N°1-С1; N°2-С18; N°3-У4.
5. Электрод Э42 по ГОСТ 9487-75.

				8185-002.09.000 СБ		
				Трубопровод		
Изм. Лист	№ докум.	Подп.	Дата	Лист	Масса	Масш-б
Разраб. Я.Блоков	ЛР7				2,5	1:5
Проф. Федоров	2-04					
Т.контр. Федоров	2-04					
				Лист	Листов	1
				Роспроект союз К.В.З.З.С.К.И.У. С.В.Н.Т.Е.З.ПРОЕКТ		
				Формат А3		

100 60 200-981 9

$R_z 160$ ✓ (✓)



1. * Размер для справок.
2. Предельные отклонения размеров $\pm \frac{IT14}{2}$ по ГОСТ 25347-82.

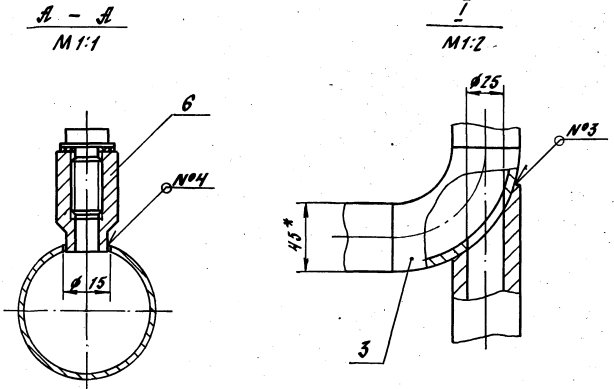
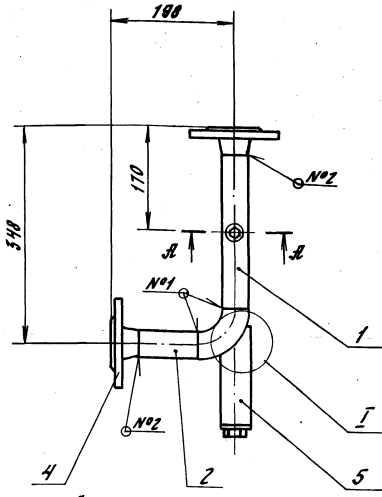
				8185-002.09.001		
				Патрубок		
Изм. Лист	№ докум.	Подп.	Дата	Лист	Масса	Масш-б
Разраб. Я.Блоков	ЛР7				0,095	1:1
Проф. Федоров	2-04					
Т.контр. Федоров	2-04					
				Лист	Листов	1
				Роспроект союз К.В.З.З.С.К.И.У. С.В.Н.Т.Е.З.ПРОЕКТ		
				Формат А4		

Форм. Зона	№	Обозначение	Наименование	Кол.	Прим.
			Документация		
А3		8185-002.09.000 СБ	Сборочный чертеж		
			Детали		
Б4	1	8185-002.09.001	Патрубок	1	0,095кг
Б4	2	8185-002.09.002	Труба	1	1,47кг
Б4	3	8185-002.09.003	Патрубок		
			Труба 45x2 ГОСТ 10704-76* 8-8ст.3 ГОСТ 10705-80		
			Р=533Н/Н	1	1,15кг
			Стандартные изделия		
	4		Трубкин 45x2,5 ГОСТ 17376-83*	1	0,5кг
	5		Фланец 1-25-10ст.25 ГОСТ 12821-80*	1	1,05кг
	6		Фланец 1-40-10ст.25 ГОСТ 12821-80*	3	1,63кг

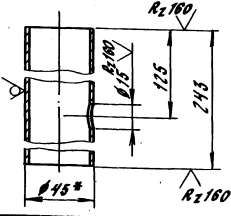
Серия 5.803-8 Выход № 2

				8185-002.09.000		
				Трубопровод		
Изм. Лист	№ докум.	Подп.	Дата	Лист	Листов	1
Разраб. Я.Блоков	ЛР7					
Проф. Федоров	2-04					
Т.контр. Федоров	2-04					
				Роспроект союз К.В.З.З.С.К.И.У. С.В.Н.Т.Е.З.ПРОЕКТ		
				Формат А4		

Серия 5.003-8 86170СМ2



1. Отверстие $\phi 15$ в дет. поз. 3 выполнить при монтаже.
2. * Размер для справок.
3. Предельные отклонения размеров $\pm \frac{\Delta T_{14}}{2}$ по ГОСТ 25347-82.
4. Шероховатость кромок реза $Rz160$.
5. Сварные швы по ГОСТ 16037-80.
№1-С1; №2-С19; №3-У5; №4-У8.
6. Электрод Э42 ГОСТ 9487-75.

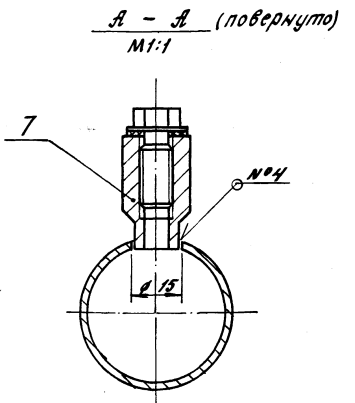
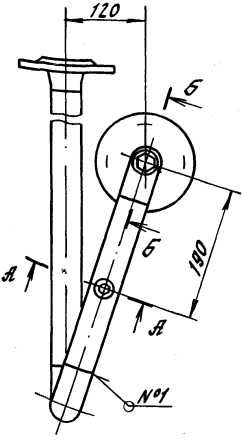
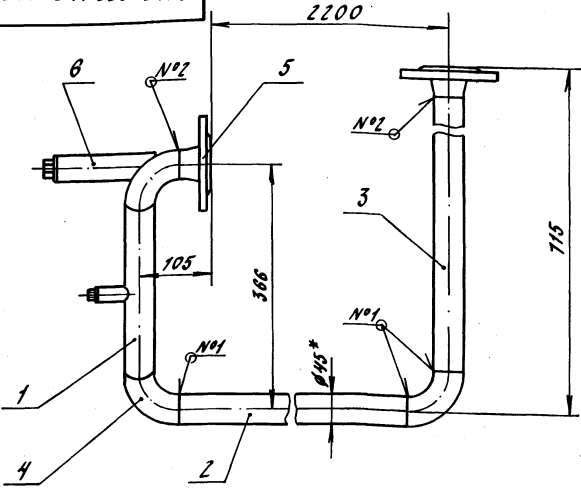


		8185-002.10.000 СБ	
		Трубопровод	
Изм.	Лист № докум.	Подп.	Дата
Ред. 01	Э.В.Кочев	М.М.Т.	
Проект	Федоров	С.О.Н.	
И.контр.	Федоров	С.О.Н.	
И.контр.	Бущинка	В.А.Т.	
Этп.	Федоров	С.О.Н.	
Лист	Максимум	Максимум	Формат
	4/8	1/5	
Лист 1 из 2			
Ректор ССР КазССР САНТЕХПРОЕКТ			
Формат А3			

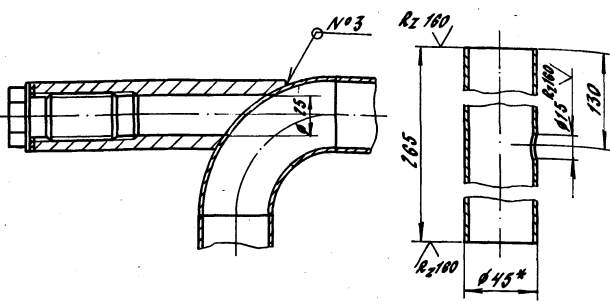
Формат	Лист	Лист	Обозначение	Наименование	Кол.	Прим.
	5			Установка бобыш. КУ 3-ЗКЧ-8-75 ВСН 188-74 МС СС ССР	1	1.1кг
	6			Установка бобыш. КУ 3КЧ-45-70 ВСН 188-74 МС СС ССР	1	-
8185-002.10.000						
						Лист 2
Формат А4						

Формат	Лист	Лист	Обозначение	Наименование	Кол.	Прим.
	43		8185-002.10.000 СБ	Сборочный чертеж		
Детали						
	64	1	8185-002.10.001	Патрубок 45х1 ГОСТ 10704-76* Труба 8-8х1 ГОСТ 10703-80	1	0.52кг
	64	2	8185-002.10.002	Патрубок 45х1 ГОСТ 10704-76* Труба 1-8х1 ГОСТ 10703-80	1	0.2кг
стандартные изделия						
	3			Отвод 90° 45х2.5 ГОСТ 17375-83*	1	0.3кг
	4			Фланец 1-40-16 ст.15 ГОСТ 12821-89	2	1.85кг
Прочие изделия						
			8185-002.10.000			
			Трубопровод			
Изм.	Лист № докум.	Подп.	Дата	Лист	Максимум	Максимум
Ред. 01	Э.В.Кочев	М.М.Т.			4/8	1/5
Проект	Федоров	С.О.Н.		Лист 2 из 2		
И.контр.	Федоров	С.О.Н.		Ректор ССР КазССР САНТЕХПРОЕКТ		
И.контр.	Бущинка	В.А.Т.		Формат А4		
Этп.	Федоров	С.О.Н.				

Серия 5.003-8 86170СМ2



Б - Б (повернуто) Дет. поз. 1
M1:2 M1:2



1. Отверстие $\phi 25$ в дет. поз. 4 выполнить при монтаже.
2. * Размер для справок.
3. Предельные отклонения размеров ± 0.1 по ГОСТ 25347-82.
4. Шероховатость краев реза $Rz 160$.
5. Сварные швы по ГОСТ 16037-80.
N°1-С1; N°2-С19; N°3-45; N°4-48.
6. Электрод Э42 ГОСТ 9407-75.

8185-002.11.000 СБ

Изм. № докум.		Подп.	Дата	Лист	Масштаб
Разработ. Я.Б.Колод		Л.П.	82		
Проверен. Федоров		Л.П.	82	Трубопровод	
Инженер. Федоров		Л.П.	82	Лист 1	
Инженер. Бицилина		Л.П.	82	Ростовский Казанский Сантехпроект	
И.П. Федоров		Л.П.	82	формат А3	

Формат	Лист	Обозначение	Наименование	Кол.	Прим.
			Прочие изделия		
	6		Установка бобыш- КУ 3-ЗКЧ-6-75 ВСН 186-74 — компл. МС СР СССР	1	1.1 кг
	7		Установка бобыш- КУ 3КЧ-45-70 ВСН 186-74 — компл. МС СР СССР	1	-

8185-002.11.000

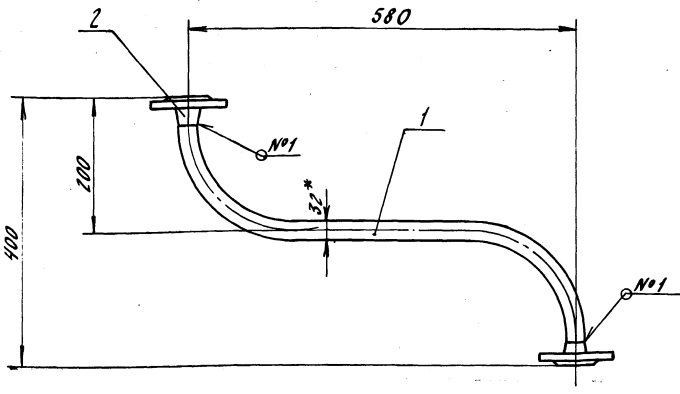
Изм. № докум.		Подп.	Дата	Лист	Масштаб
Разработ. Я.Б.Колод		Л.П.	82		
Проверен. Федоров		Л.П.	82	Трубопровод	
Инженер. Федоров		Л.П.	82	Лист 2	
Инженер. Бицилина		Л.П.	82	Ростовский Казанский Сантехпроект	
И.П. Федоров		Л.П.	82	формат А4	

Формат	Лист	Обозначение	Наименование	Кол.	Прим.
			Документация		
	83	8185-002.11.000 СБ	Сборочный чертеж		
			Детали		
			Патрубок 45*2 ГОСТ 10704-76* Труба 8-80м.3 ГОСТ 10705-80		
	64	1 8185-002.11.001	$\ell = 265$ НТЧ	1	0.58 кг
	64	2 8185-002.11.002	$\ell = 2165$ НТЧ	1	4.63 кг
	64	3 8185-002.11.003	$\ell = 610$ НТЧ	1	1.5 кг
			Стандартные изделия		
	4		Отвод 90° 45x2.5 ГОСТ 17375-83*	3	0.3 кг
	5		Фланец 1-40-180 м.25 ГОСТ 12021-80*	2	1.85 кг

8185-002.11.000

Изм. № докум.		Подп.	Дата	Лист	Масштаб
Разработ. Я.Б.Колод		Л.П.	82		
Проверен. Федоров		Л.П.	82	Трубопровод	
Инженер. Федоров		Л.П.	82	Лист 1	
Инженер. Бицилина		Л.П.	82	Ростовский Казанский Сантехпроект	
И.П. Федоров		Л.П.	82	формат А4	

9000021200-9818

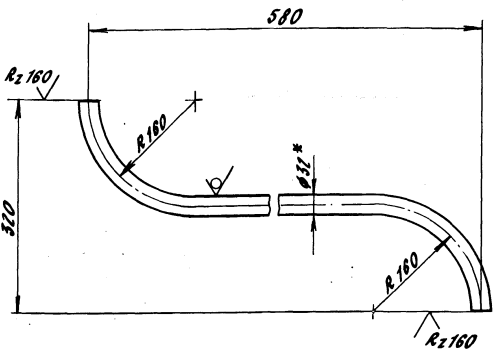


- 1* Размер для справок.
- 2. Предельные отклонения размеров $\pm \frac{J114}{2}$ по ГОСТ 25347-82.
- 3. Сварные швы по ГОСТ 16037-80.
№1-С19.
- 4. Электрод Э42 ГОСТ 9467-75.

8185-002.12.000 СБ

				Лист		Масса Маг-в	
Трубопровод				3.3		1:5	
				Листов 1		Листов 1	
				ГОССТРОИ ССР КАЗАХСТАН САНТЕЗПРОЕКТ ФОРМАТ А3			

10021200-9818



- 1. Гнуть в горячем состоянии. Развернутая длина $l=763$ мм.
- 2* Размер для справок.
- 3. Предельные отклонения размеров $\pm \frac{J114}{2}$ по ГОСТ 25347-82.

8185-002.12.001

				Лист		Масса Маг-в	
отвод				1.13		1:5	
				Листов 1		Листов 1	
				ГОССТРОИ ССР КАЗАХСТАН САНТЕЗПРОЕКТ ФОРМАТ А4			

Формат	Возра	Лист	Обозначение	Наименование	Кол	Прим.
<u>Документация</u>						
А3			8185-002.12.000 СБ	Сборочный чертеж		
<u>Детали</u>						
А4	1		8185-002.12.001	Отвод	1	1.13 кг
<u>Стандартные изделия</u>						
	2			Фланец 1-25-10ст.25 ГОСТ 12821-80*	2	1.05 кг

8185-002.12.000

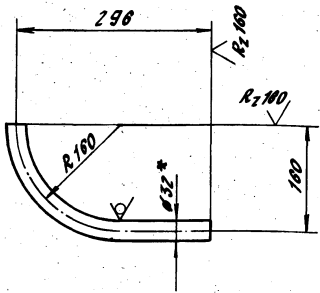
				Лист		Масса Маг-в	
Трубопровод				3.3		1:5	
				Листов 1		Листов 1	
				ГОССТРОИ ССР КАЗАХСТАН САНТЕЗПРОЕКТ ФОРМАТ А4			

Серия 5.903-8 выпуск 2

Исполн. И.И.И. Проверил. В.В.В. Утвердил. С.С.С. Проект и детали

Исполн. И.И.И. Проверил. В.В.В. Утвердил. С.С.С. Проект и детали

100-81-200-13.001



1. Гнуть в горячем состоянии. Развернутая длина $L = 387$ мм.
2. * Размер для справок.
3. Предельные отклонения размеров $\pm \frac{\Delta T T}{2}$ по ГОСТ 25347-82.

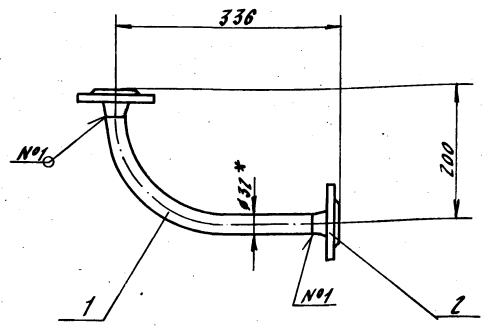
8185-002.13.001

Отвод

Лист	Масса	Макс-Э
	0.57	1:5
Лист	Листов	7

Труба $\Phi 28$ ГОСТ 10704-76*
 ГОСТ 8-88.3 ГОСТ 10705-80
 Росатом сср
 К.В.З.В.Т.С.И.И.
 С.В.Н.Т.Е.З.П.Р.О.Е.К.Т.
 Формат А4

8185-002.13.000 СБ



1. * Размер для справок.
2. Предельные отклонения размеров $\pm \frac{\Delta T T}{2}$ по ГОСТ 25347-82.
3. Сварные швы по ГОСТ 16037-80. №1-С19
4. Электрод Э42 ГОСТ 9467-75.

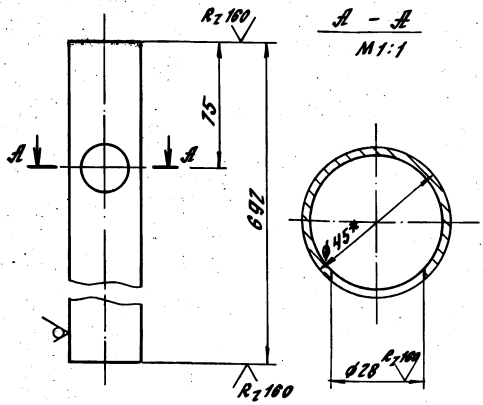
8185-002.13.000 СБ

Трубопровод

Лист	Масса	Макс-Э
	2.7	1:5
Лист	Листов	7

Росатом сср
 К.В.З.В.Т.С.И.И.
 С.В.Н.Т.Е.З.П.Р.О.Е.К.Т.
 Формат А4

200-80-200-9019



1. * Размер для справок.
2. Предельные отклонения размеров $\pm \frac{\Delta T T}{2}$ по ГОСТ 25347-82.

8185-002.09.002

Труба

Лист	Масса	Макс-Э
	1.47	1:2
Лист	Листов	7

Труба $\Phi 45$ ГОСТ 10704-76*
 ГОСТ 8-88.3 ГОСТ 10705-80
 Росатом сср
 К.В.З.В.Т.С.И.И.
 С.В.Н.Т.Е.З.П.Р.О.Е.К.Т.
 Формат А4

Форм. А4	Возв. 100%	Обозначение	Наименование	Кол. Коп.	Прим.
			Документация		
80		8185-002.13.000 СБ	сборочный чертеж		
			Детали		
44	1	8185-002.13.001	Отвод	1	0.57кг
			Стандартные изделия		
	2		Фланец 1-25-10 ст.25 ГОСТ 12821-80*	2	1.05кг

8185-002.13.000

Трубопровод

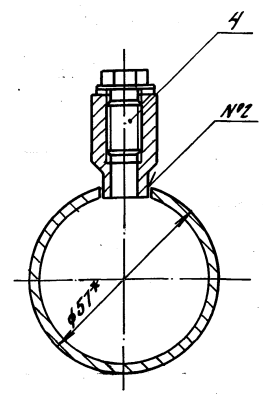
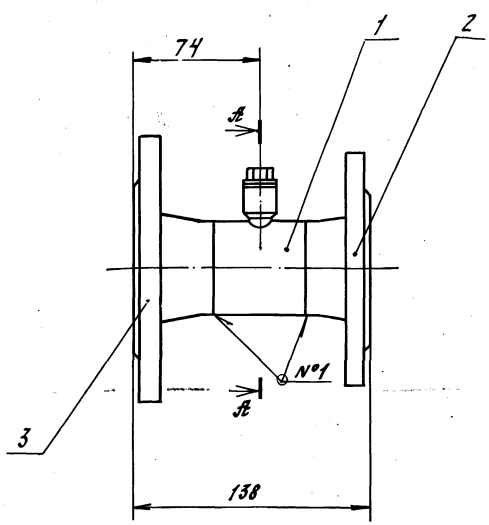
Лист	Лист	Листов
		7

Росатом сср
 К.В.З.В.Т.С.И.И.
 С.В.Н.Т.Е.З.П.Р.О.Е.К.Т.
 Формат А4

Серия 5.903-8 выпуск 2

9000 Н1 200-9818

A - B
M 1:1



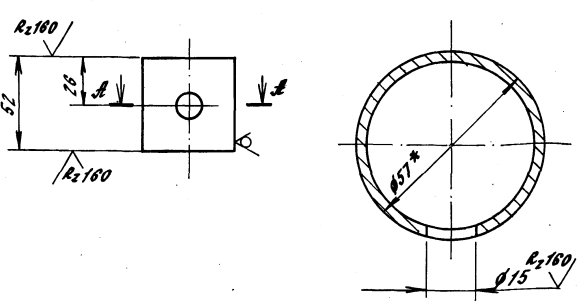
1. * Размер для справок.
2. Предельные отклонения размеров $\pm \frac{IT14}{2}$ по ГОСТ 25347-82.
3. Сварные швы по ГОСТ 16037-80. №1-С19; №2-У8.
4. Электрод Э42 ГОСТ 9467-75.

				8185-002.14.000.05	
Изм.	Лист	№ докум.	Подп.	Дата	Лист
		Разработ.	Я.Блоков	4.17	4.2
		Пров.	Федоров	2.24	1:2
		Т.контр.	Федоров	2.24	
				Лист Листов 1	
				Патрубок фланцевый	
				ГОСТРОД СССР	
				И.В.З.А.С.С.У.	
				САНТЕХПРОЕКТ	
				Формат А3	

Изм. № Лист Дата Формат Имя И.В.З.А.С.С.У. Подп. и Дата

100 Н1 200-9818

A - B
M 1:1



1. * Размер для справок.
2. Предельные отклонения размеров $\pm \frac{IT14}{2}$ по ГОСТ 2534-82.

				8185-002.14.001	
Изм.	Лист	№ докум.	Подп.	Дата	Лист
		Разработ.	Я.Блоков	4.17	0.21
		Пров.	Федоров	2.24	1:2
		Т.контр.	Федоров	2.24	
				Лист Листов 1	
				Патрубок	
				ГОСТРОД СССР	
				И.В.З.А.С.С.У.	
				САНТЕХПРОЕКТ	
				Формат А4	

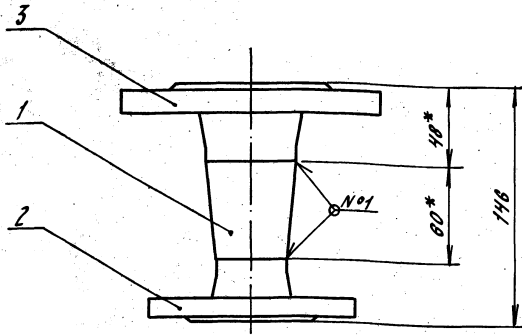
Изм. № Лист Дата Формат Имя И.В.З.А.С.С.У. Подп. и Дата

Форм. Зона	№	Обозначение	Наименование	№	Прим.
			Документация		
А3		8185-002.14.000.05	Сборочный чертеж		
			А детали		
А4	1	8185-002.14.001	Патрубок	1	0.21кг
			стандартные изделия		
	2		Фланец 1-50-6 Ст.25 ГОСТ 12821-80*	1	1.53кг
	3		Фланец 1-50-16 Ст.25 ГОСТ 12821-80*	1	2.28кг
			Прочие изделия		
	4		Установка бобыш- ки ЗКЧ-45-70 БСН 188-70 МС СС СССР компл.	1	-

Изм. № Лист Дата Формат Имя И.В.З.А.С.С.У. Подп. и Дата

				8185-002.14.000	
Изм.	Лист	№ докум.	Подп.	Дата	Лист
		Разработ.	Я.Блоков	4.17	Листов 1
		Пров.	Федоров	2.24	Патрубок фланцевый
		Т.контр.	Федоров	2.24	ГОСТРОД СССР
				И.В.З.А.С.С.У.	
				САНТЕХПРОЕКТ	
				Формат А4	

93000'91'200-9819



- 1 * размер для справок.
2. Сварные швы по ГОСТ 18037-80 №1-С19.
3. Электрод Э42 ГОСТ 9467-75.

8185-002.15.000 СБ

Патрубок

Лист	Масса	Масштаб
3.9	1:2	
Листов 1		
Госстрой СССР И.А.З.ЖСКИУ САНТЕХПРОЕКТ ФОРМАТ А4		

Изм.	Лист	№ докум.	Подп.	Дата
Разработ.	В.Блоков	А47		
Провер.	Федоров	2-04		
Т.контр.	Федоров	2-04		
И.контр.	Бущинский	2-04		
И.тв.	Федоров	2-04		

№	Обозначение	Наименование	кол.	Прим.
		Документация		
44	8185-002.15.000 СБ	Сборочный чертеж		
		стандартные изделия		
1		Переход К57x4-45x2.5 ГОСТ 17378-83*	1	0.2 кг
2		Фланец 1-40-60 ст.25 ГОСТ 12821-80*	1	1.38 кг
3		Фланец 1-50-160 ст.25 ГОСТ 12821-80*	1	2.28 кг

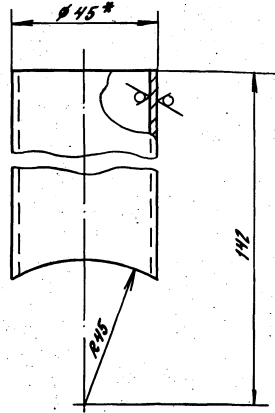
8185-002.15.000

Патрубок

Лист	Масса	Масштаб
1		
Листов 1		
Госстрой СССР И.А.З.ЖСКИУ САНТЕХПРОЕКТ ФОРМАТ А4		

Изм.	Лист	№ докум.	Подп.	Дата
Разработ.	В.Блоков	А47		
Провер.	Федоров	2-04		
Т.контр.	Федоров	2-04		
И.контр.	Бущинский	2-04		
И.тв.	Федоров	2-04		

100'91'200-9819



- 1 * размер для справок.
2. Предельные отклонения размеров $\pm \frac{JT14}{2}$ по ГОСТ 25347-82.

8185-002.16.001

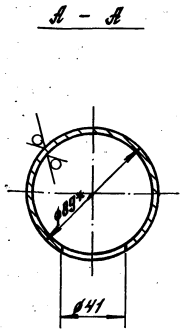
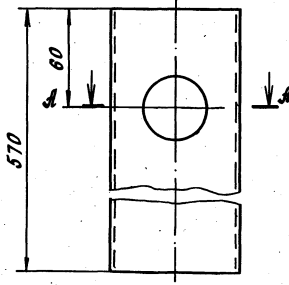
Патрубок

Лист	Масса	Масштаб
0.2	1:1	
Листов 1		
Госстрой СССР И.А.З.ЖСКИУ САНТЕХПРОЕКТ ФОРМАТ А4		

Изм.	Лист	№ докум.	Подп.	Дата
Разработ.	В.Блоков	А47		
Провер.	Федоров	2-04		
Т.контр.	Федоров	2-04		
И.контр.	Бущинский	2-04		
И.тв.	Федоров	2-04		

Труба 45x2 ГОСТ 10704-76*
в-ст.3 ГОСТ 10705-80

200'91'200-9819



- 1 * размер для справок.
2. Предельные отклонения размеров $\pm \frac{JT14}{2}$ по ГОСТ 25347-82.

8185-002.16.002

Патрубок

Лист	Масса	Масштаб
3.65	1:2	
Листов 1		
Госстрой СССР И.А.З.ЖСКИУ САНТЕХПРОЕКТ ФОРМАТ А4		

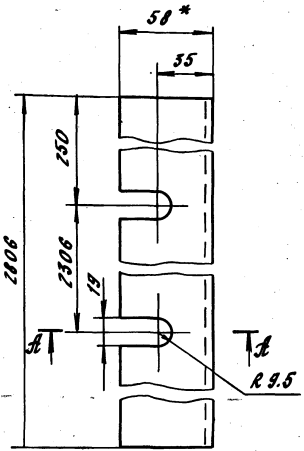
Изм.	Лист	№ докум.	Подп.	Дата
Разработ.	В.Блоков	А47		
Провер.	Федоров	2-04		
Т.контр.	Федоров	2-04		
И.контр.	Бущинский	2-04		
И.тв.	Федоров	2-04		

Труба 88x3 ГОСТ 10704-76*
в-ст.3 ГОСТ 10705-80

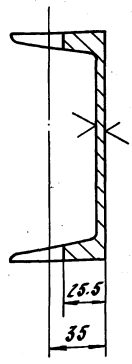
Серия 5.903-8 выпуск 2

100 70 200-9819

Rz 160 (✓)



А - А



1. * Размер для справок.
2. Предельные отклонения размеров $\pm \frac{J114}{2}$ по ГОСТ 25347-82.

8185 - 002.02.001

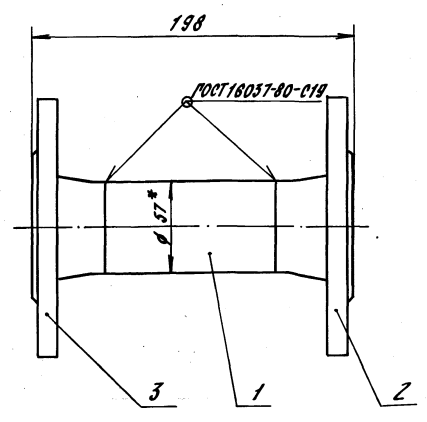
Швеллер

Лист	Масса	Масш-б
		1:2
Лист	Листов	1

Швеллер 14 ГОСТ 8240-72*
Ст. 3 ГОСТ 535-75*

Инструмент
К.В.З.А.С.К.И.У
САНТЕХПРОЕКТ
формат А4

92000 17 200-9819



1. * Размер для справок.
2. Предельные отклонения размеров $\pm \frac{J114}{2}$ по ГОСТ 25347-82.
3. Шероховатость краев реза Rz 160.
4. Электрод 342 ГОСТ 9467-75.

8185 - 002.17.000 СБ

Патрубок
фланцевый

Лист	Масса	Масш-б
	5	1:2
Лист	Листов	1

Инструмент
К.В.З.А.С.К.И.У
САНТЕХПРОЕКТ
формат А4

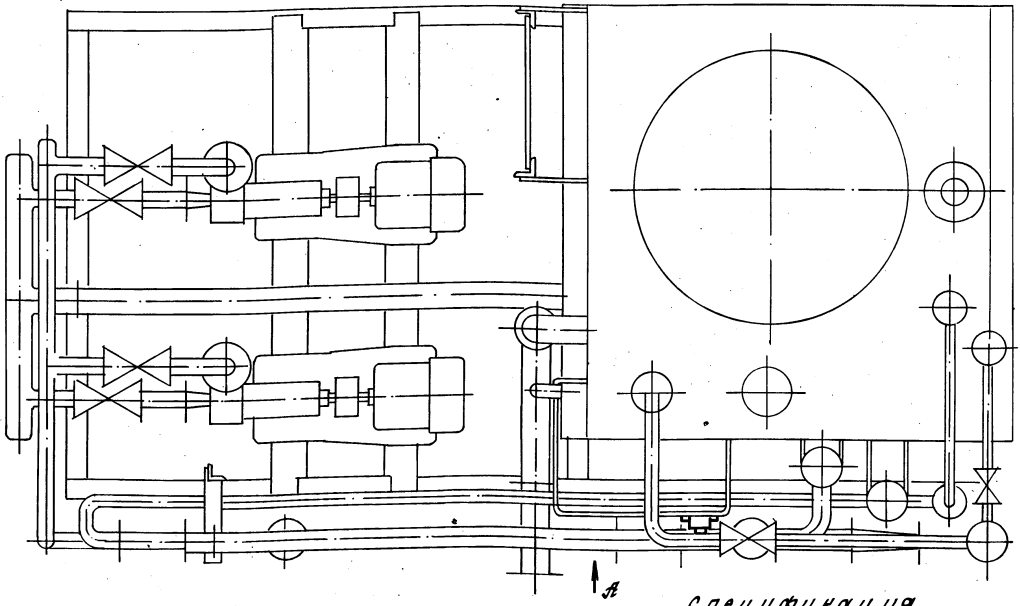
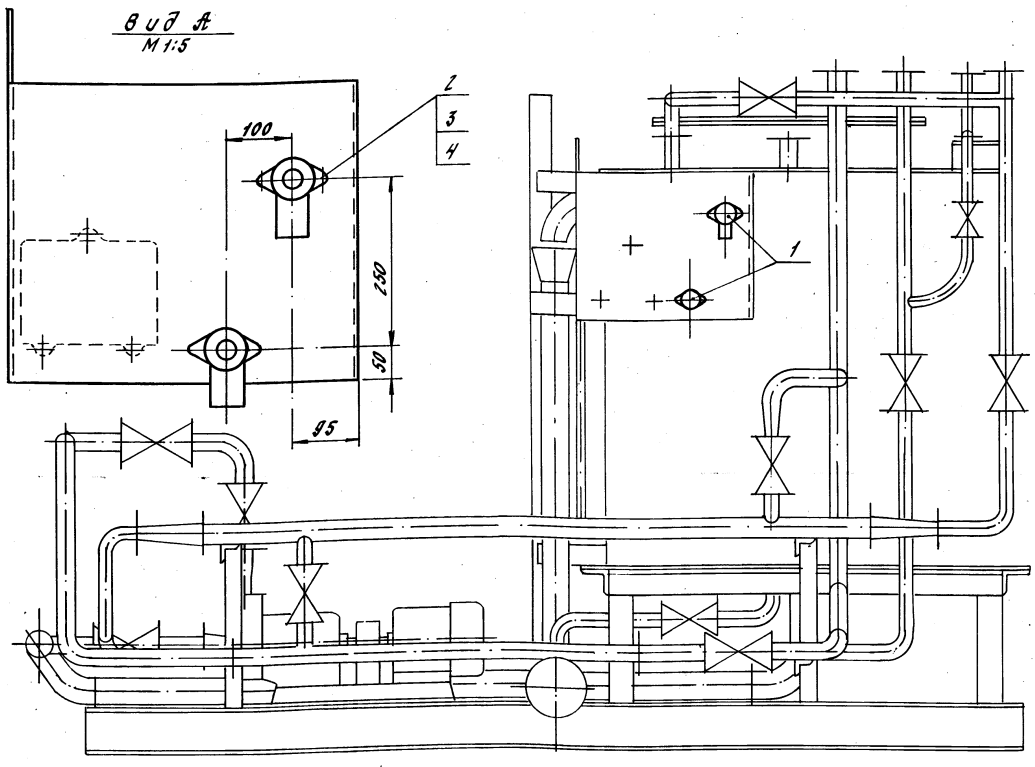
№	Обозначение	Наименование	№ док.	Прим.
		Документация		
49	8185-002.17.000 СБ	Сборочный чертеж		
		Детали		
64	1 8185-002.17.001	Патрубок Труба 57x3 ГОСТ 10704-78 8-8 ст.3 ГОСТ 10705-80 $\epsilon = 105 \text{ Н/т}$	1	0.42 кг
		Стандартные узлы		
2		Фланец 1-50-16 ст.25 ГОСТ 12821-80*	1	2.28 кг
3		Фланец 3-50-10 ст.25 ГОСТ 12821-80*	1	2.15 кг

8185 - 002.17.000

Патрубок
фланцевый

Лист	Масса	Листов
		1

Инструмент
К.В.З.А.С.К.И.У
САНТЕХПРОЕКТ
формат А4

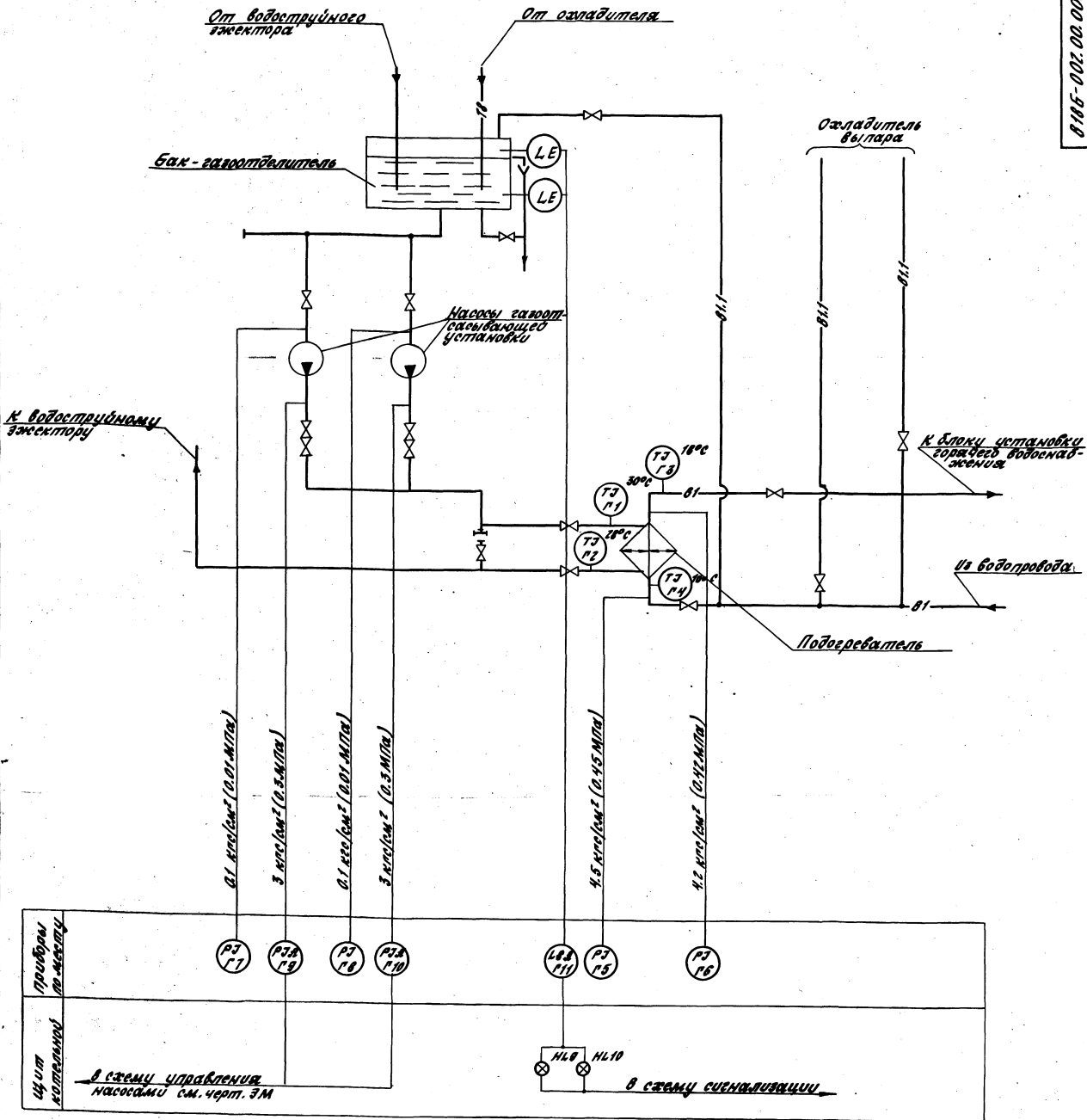


спецификация

1. Пакетные выключатели ПВ2-10 поставляются по проекту силового электрооборудования котельной.
2. Подвод кабелей и труб к электродвигателям и пакетным выключателям выполняется по проекту силового электрооборудования котельной.

Масса поз.	Обозначение	Наименование	Кол.	Масса сб. кг	Примечание
1	ОСТ 16.0.526.001-77	выключатель пакетный			
		ПВ2-10-ЗР56 исп. IV	2	0,6	
2		винт М6х60.58			
		ГОСТ 17473-80*	4	0,015	
3		гайка М6.5			
		ГОСТ 5915-70*	4	0,002	
4		шайба 6.01			
		ГОСТ 11371-78*	4	0,0009	

		В 185-002.00.000.Д1			
Исполн.	Н.И.Сидорова	Лист	№	Масштаб	Масштаб
Разработ.	С.И.Сидорова	№			
Провер.	В.И.Сидорова	1			1:10
И.контр.	В.И.Сидорова	БЛОК ЭЛЕКТРОПРАВИЛ ЮЩЕЙ УСТАНОВКИ УСТАНОВКА ЭЛЕКТРОПРИБОРОВ		ИЗДАНИЕ 1 ПРОЕКТОР ВАС К.А.З.А.С.К.С.С. САНТЕХПРОЕКТ	
Утв.	В.И.Сидорова				



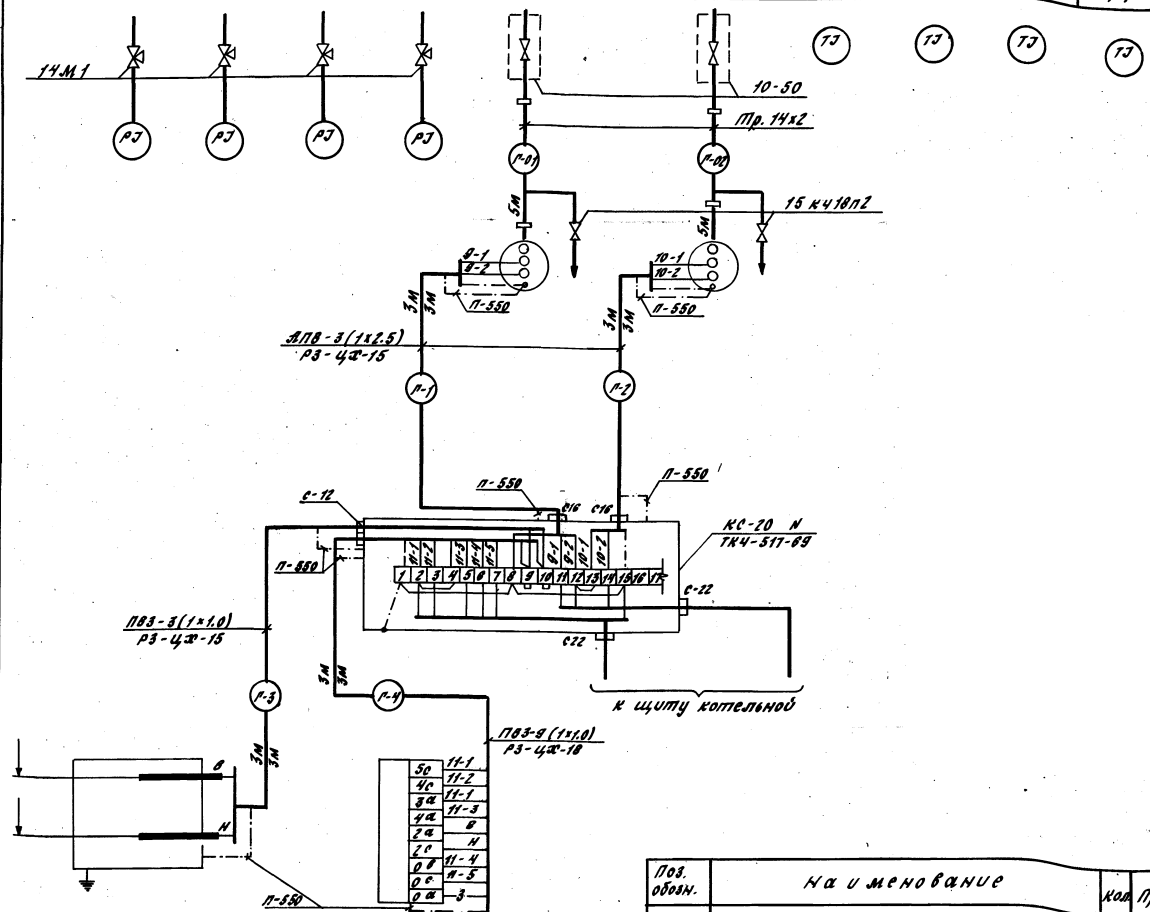
1. Условные обозначения контрольно-измерительных приборов выполнены по ГОСТ 21.404-85
2. Щит котельной с установленными на нем приборами и аппаратурой с блоком не поставляется.

		8185-002.00.000С2	
Имя	Имя	Имя	Имя
Имя	Имя	Имя	Имя
Блок газодельительной установки		Лист	Масштаб
Схема функциональная		Масштаб	Масштаб
Лист	Листов	Росстрой ССР	
		КЛАЗСКИЙ	
		САНТЕЗПРОЕКТ	
		формат А2	

серия 5.003-в выпуск 42

8185-002.00.000C5

Параметр	Д а в л е н и е								Т е м п е р а т у р а					
	Тр-д воды отборная импульсная	Тр-д воды из водоводной подогреватель	Тр-д воды до насосов газотаскающей установки	Тр-д воды после насосов газотаскающей установки	Тр-д воды до водоводной подогреватель	Тр-д воды после водоводной подогреватель	Тр-д воды в клеммной коробке водоводной подогреватель	Тр-д воды отборная импульсная						
	№ установки чертежа	ТМ4-3135-70				ТМ4-228-76				ТМ4-143-75				
Позиция	15	16	17	18	19	110	11	12	13	14				



Позиция	п н а з	
№ установки чертежа	ТМ4-122-74	ТМ4-132-74
Место отбора импульса	Бак - газотделитель	
Параметр	Уровень	

Поз. обозн.	Н а и м е н о в а н и е	кол	Примеч.
1	Вентиль 15 К410П2 ГОСТ 1122-75*	2	
2	Кран 14М1 ГОСТ 21845-70	4	
3	Отборное устройство 10-50	2	
4	Коробка соединительная Т436.1153-75	1	
5	Проводник заземляющий П-550	8	Т436.1276-75
	Металлоручка Т422-3000-77		
6	РЗ-ЦХ-15	9	М
7	РЗ-ЦХ-18	3	М
8	Пробой Р0СТ 6323-79		
9	ПВЗ 121.0	27	М
	ЛПВ 122.5	18	М
10	Труба П0СТ 8734-75		
	Тр. 14x2	10	М
11	Ниппельные соединения	4	шт.

1. Маркировка цепей принята условно. в нижней части клеммника соединительной коробки при привязке проставляется маркировка в соответствии с реальным проектом.
2. Маркировка кабелей к щиту определяется по проекту автоматизации котельной.
3. Установка приборов с указанием их типов приведена на листах данного альбома.
4. Материалы поз. 8;9 заказываются, при выполнении реального проекта.

8185-002.00.000C5

Блок газотаскающей установки

схема внешних проводов

Лист 1

РЕГИСТРОМ СЕРИИ

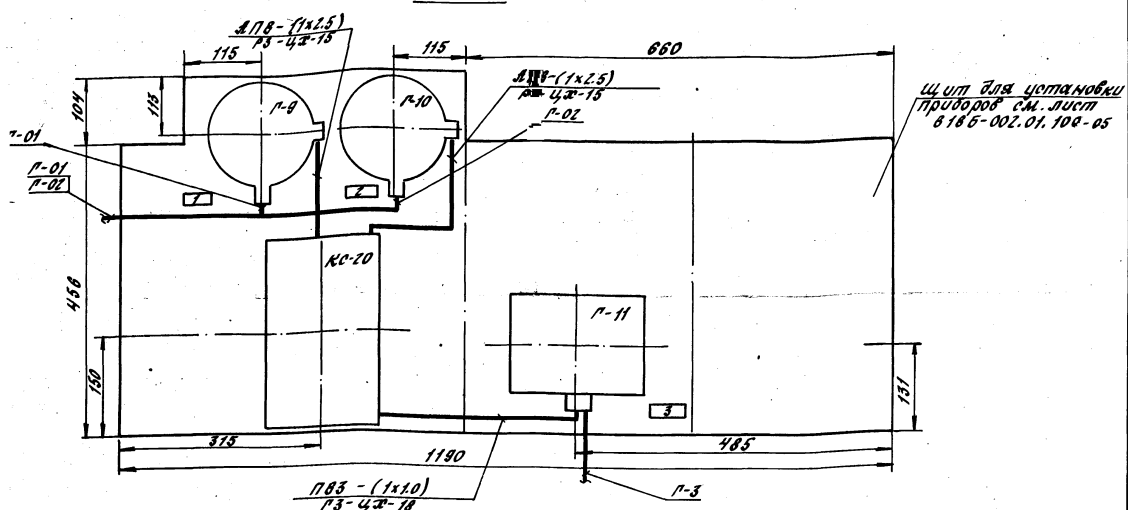
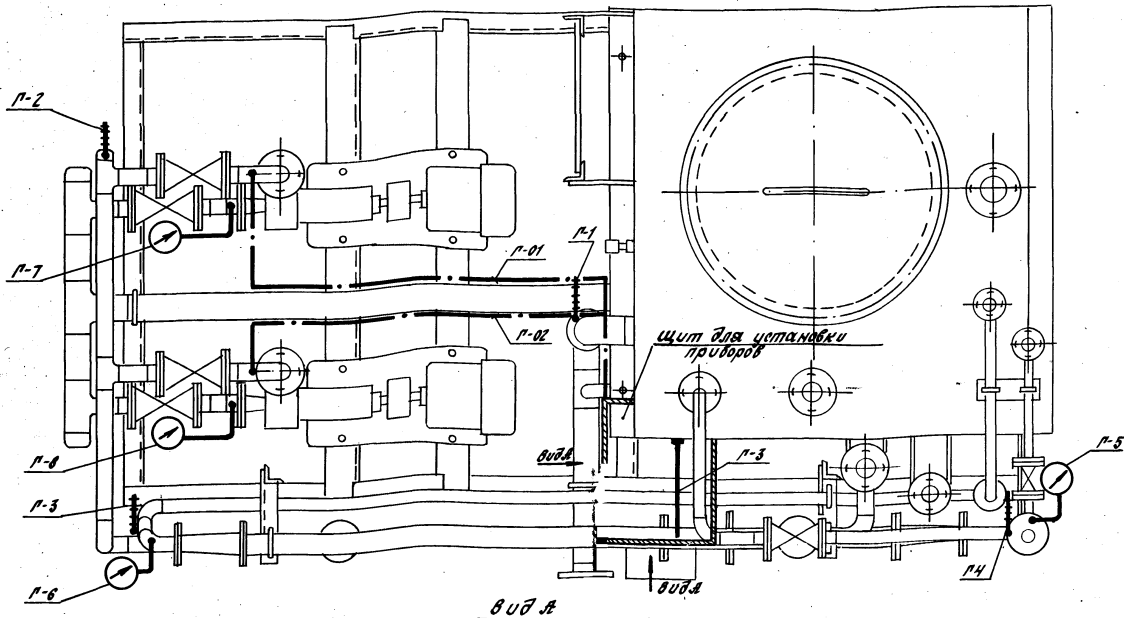
КАЗАНСКИИ

САНТЕХПРОЕКТ

формат А3

ПЛАН

22901-02-000-019



Поз. обозн.	Наименование	Кол	Примеч.
P-1; P-2	Термометр ПЧ-1-140-105	4	
P-3; P-4	Манометр МПЧ-4-160	2	
P-5; P-6	Мановакуумметр МВПЧ-4-180	2	
P-7; P-8	Манометр электроконтактный	2	
P-9; P-10	ЭКМ-14	2	
P-11	Регулятор-сигнализатор уровня ЭРСЧ-4	1	

№ рамки	Поз.	Текст	Тип прибора	Кол	Примеч.
1	P-9	Давление воды после насосов	ЭКМ-14	1	
2	P-10	Давление воды после насосов	ЭКМ-14	1	
3	P-11	Уровень в баке газоделиителя	ЭРСЧ-4	1	

Приборы поз. P-1÷P-11 заказываются при выполнении реального проекта.

8185-002.00.000 Д.2			
Имя	Имя	Имя	Имя
Фамилия	Фамилия	Фамилия	Фамилия
Профессия	Профессия	Профессия	Профессия
Подпись	Подпись	Подпись	Подпись
Дата	Дата	Дата	Дата
Лист	Листов	Листов	Листов
1	1	1	1