

ГОСУДАРСТВЕННЫЙ КОМИТЕТ СОВЕТА МИНИСТРОВ СС СР
ПО ДЕЛАМ СТРОИТЕЛЬСТВА
/ГОССТРОЙ СССР/

ТИПОВЫЕ КОНСТРУКЦИИ И ДЕТАЛИ ЗДАНИЙ И СООРУЖЕНИЙ

СЕРИЯ 5903-3

**ВАКУУМНЫЕ ДЕАЭРАТОРЫ
И ВОДОСТРУЙНЫЕ ЭЖЕКТОРЫ**

Выпуск 1-1

ЦЕНТРАЛЬНЫЙ ИНСТИТУТ ТИПОВОГО ПРОЕКТИРОВАНИЯ
ГОССТРОЯ СССР

Москва, А-445, Смольная ул., 22

Сдано в печать *VII* 195*5* г.

Заказ № *4198* Тираж *100* экз.

ГОСУДАРСТВЕННЫЙ КОМИТЕТ СОВЕТА МИНИСТРОВ СССР
ПО ДЕЛАМ СТРОИТЕЛЬСТВА /ГОССТРОЙ СССР/

ТИПОВЫЕ КОНСТРУКЦИИ И ДЕТАЛИ ЗДАНИЙ И СООРУЖЕНИЙ

СЕРИЯ 5.903-3

ВАКУУМНЫЕ ДЕАЭРАТОРЫ
И ВОДОСТРУЙНЫЕ ЭЖЕКТОРЫ

ВЫПУСК 1-1

РАБОЧИЕ ЧЕРТЕЖИ УЗЛОВ И ДЕТАЛЕЙ

ВАКУУМНЫЙ ДЕАЭРАТОР ДВ-5
С ОХЛАДИТЕЛЕМ ВЫПАРА ДВВ-2

Разработаны
проектным институтом
"ЛАТГИПРОПРОМ"

Утверждены введены в действие
НПО ЦКТИ
с 1 апреля 1982 г.
Указание № 241 от 29.12.81 г.

Главный инженер института
Главный инженер проекта

[Подпись] /В.Ф. Пычаров/
[Подпись] /А.П. Дуван/

Содержание альбома

Обозначение	Наименование	№ стр.
21.02.00.000	Дезаратор ДВ-5 с охладителем выпара ДВВ-2	2
21.02.00.000 СБ	Сборочный чертеж	3
21.02.01.000	Дезаратор вакуумный ДВ-5	2
21.02.01.000 СБ	Сборочный чертеж	4
21.02.01.100	Корпус нижний	5
21.02.01.100 СБ	Сборочный чертеж	5
21.02.01.101	Корпус	5
21.02.01.102	Кольцо	6
21.02.01.110	Плита	6
21.02.01.110 СБ	Сборочный чертеж	6
21.02.01.111	Лист подкладной	6
21.02.01.112	Плита	7
21.02.01.113	Косынка	7
21.02.01.200	Корпус верхний	7
21.02.01.200 СБ	Сборочный чертеж	7
21.02.01.201	Корпус	8
21.02.01.202	Косынка	8
21.02.01.210	Склад	8
21.02.01.210 СБ	Сборочный чертеж	8
21.02.01.211	Лист подкладной	9
21.02.01.212	Кронц	9
21.02.01.300	барботажное устройство (лист 1)	9
21.02.01.300	барботажное устройство (лист 2)	9
21.02.01.300 СБ	Сборочный чертеж	10
21.02.01.301	Лист барботажный	10
21.02.01.302	Днище	10
21.02.01.303	Труба переливная	11
21.02.01.304	Резерв	11
21.02.01.310	Труба переливная	11
21.02.01.310 СБ	Сборочный чертеж	11
21.02.01.311	Труба	12
21.02.01.320	Крепежная	12
21.02.01.320 СБ	Сборочный чертеж	12
21.02.01.400	Тарелка переливная	12

Выпуск 1-1

Серия 5.903-3

Содержание альбома Продолжение

Обозначение	Наименование	№ стр.
21.02.01.400 СБ	Тарелка переливная Сборочный чертеж	13
21.02.01.401	Лист переливной	13
21.02.01.402	Обечайка	13
21.02.01.500	Тарелка выкатная	13
21.02.01.500 СБ	Сборочный чертеж	14
21.02.01.501	Лист выкатный	14
21.02.01.502	Кольцо	14
21.02.01.503	Кольцо	15
21.02.01.600	Отбойник	15
21.02.01.600 СБ	Сборочный чертеж	15
21.02.01.700	Крышка	16
21.02.01.700 СБ	Сборочный чертеж	16
21.02.01.701	Крышка	16
21.02.01.800	Коллектор	16
21.02.01.800 СБ	Сборочный чертеж	16
21.02.02.000	Охладитель выпара ДВВ-2	17
21.02.02.000 СБ	Сборочный чертеж	17
21.02.02.001	Плошайка	17
21.02.02.100	Охладитель	18
21.02.02.100 СБ	Сборочный чертеж	18
21.02.02.101	Корпус	18
21.02.02.102	Патрубок	19
21.02.02.103	Дно	19
21.02.02.104	Затравка	19
21.02.02.110	Корпус	19
21.02.02.110 СБ	Сборочный чертеж	20
21.02.02.111	Фланец	20
21.02.02.112	Прокладка	20
21.02.02.113	Лобовик	21
21.02.02.200	Катеря	21
21.02.02.200 СБ	Сборочный чертеж	21
21.02.02.201	Корпус катеры	21

Выпуск 1-1

Серия 5.903-3

Выпуск 1-1

Серия 5.903-3

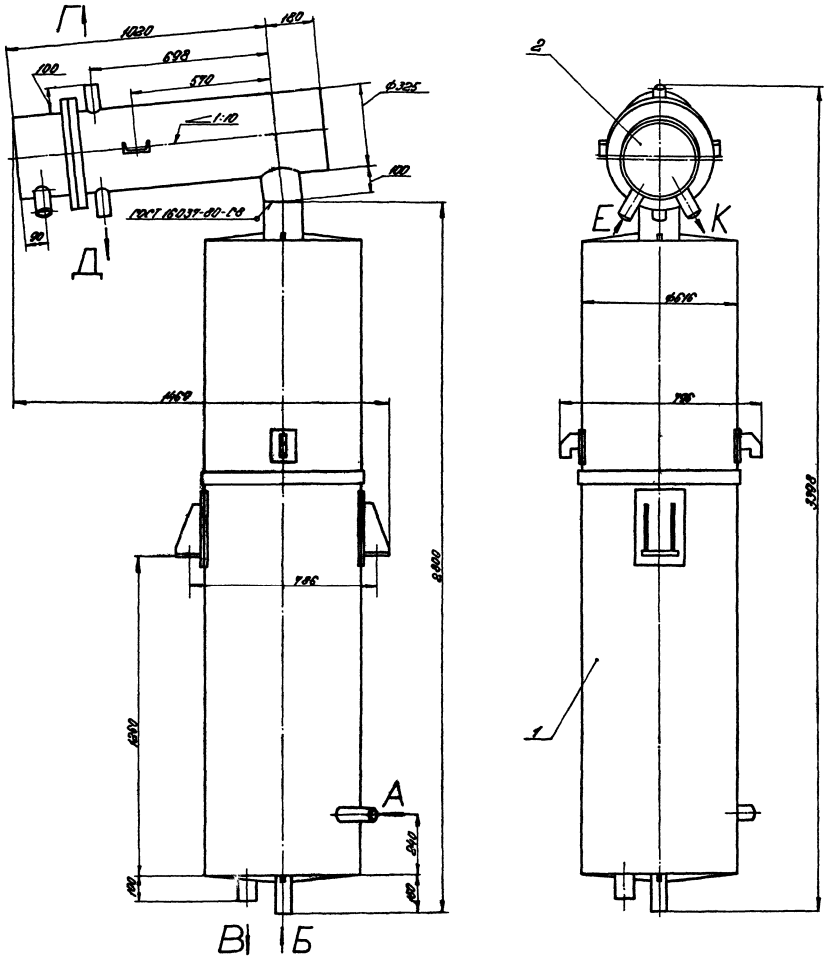
№	№	№	Обозначение	Наименование	Лист	Примечание
				Документация		
			21.02.00.000 СБ	Сборочный чертеж		
				Сборочные единицы		
И	1		21.02.01.000	Дезаратор вакуумный ДВ-5	1	
И	2		21.02.02.000	Охладитель выпара ДВВ-2	1	
21.02.00.000						
И			Дезаратор ДВ-5 с охладителем выпара ДВВ-2	Лист	Лист	Лист
				ЛАТГИПРОПРОМ		

Серия 5.903-3

№	№	№	Обозначение	Наименование	Лист	Примечание
				Документация		
			21.02.01.000 СБ	Сборочный чертеж		
				Сборочные единицы		
И	1		21.02.01.100	Корпус нижний	1	
И	2		21.02.01.200	Корпус верхний	1	
И	3		21.02.01.300	барботажное устройство	1	
И	4		21.02.01.400	Тарелка переливная	1	
И	5		21.02.01.500	Тарелка выкатная	1	
И	6		21.02.01.600	Отбойник	1	
И	7		21.02.01.700	Крышка	1	
И	8		21.02.01.800	Коллектор	1	
21.02.01.000						
И			Дезаратор вакуумный ДВ-5	Лист	Лист	Лист
				ЛАТГИПРОПРОМ		

Выпуск 1-1

Серия 5.903-3



Размеры для справок

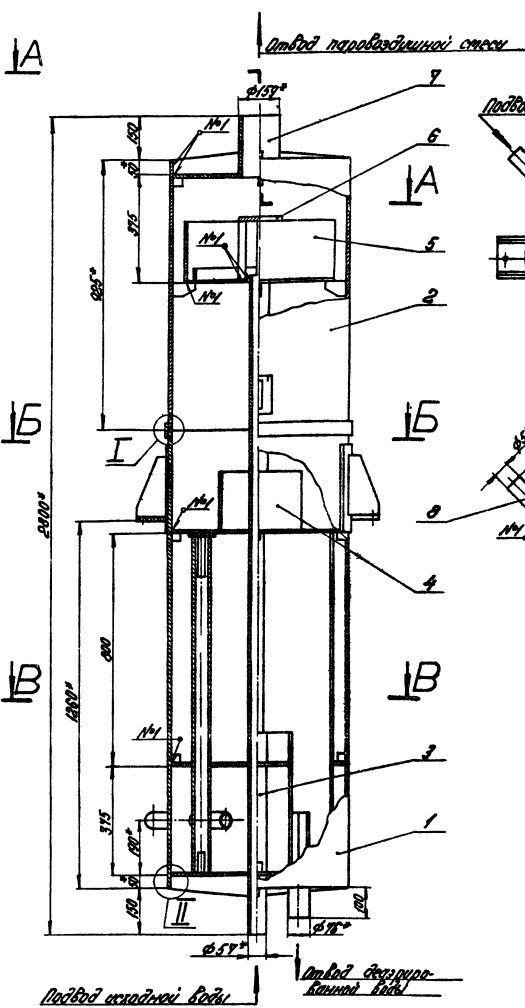
Экспликация штуцеров

Идент.	Наименование	Ди, мм
А	Подвод перегретой воды	57
Б	Подвод холодной воды	57
В	Отвод деаэрированной воды	76
Г	Отсос воздуха	57
Д	Отвод конденсата	57
Е	Ввод воды	57
К	Отвод воды	57

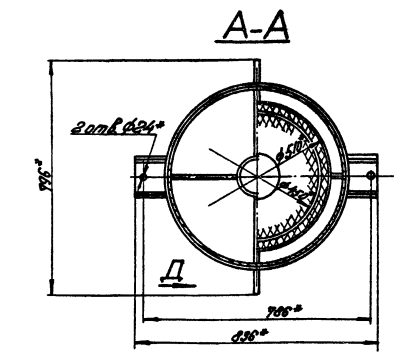
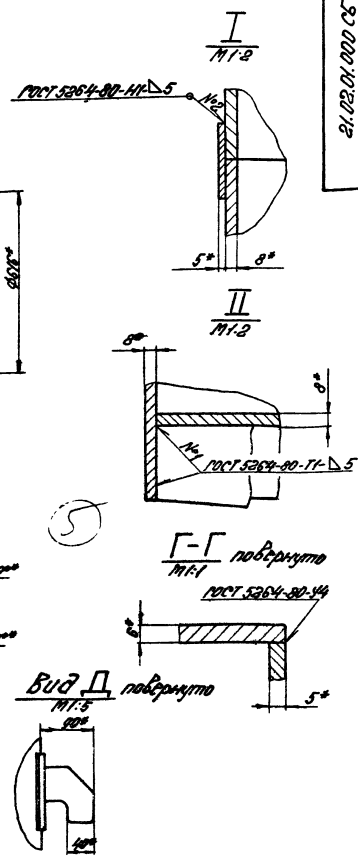
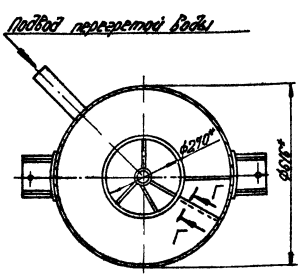
				ЭЛ.02.00.000.05	
Изм.	Исполн.	Проверен.	Дата	Двигатель ДР-5 с	Корпус
				агрегатом выгора	630,3
				ДРВ-2	1:10
				(Сборочный чертеж)	Лист 1
				ЛАНПРОПРОМ	

Валентин Г.Г. 5.8005

Экз. 000.10.00.18
81.02.01.00.18



Б-Б



Технические требования

1. Материал, изготовление и сварка по ОСТ 26-291-78.
2. Размеры для справок.
3. Неукосные предельные отклонения размеров ± 0.1 .
4. Торелки должны быть установлены строго горизонтально, отклонения от горизонтального положения не более 2 мм.
5. Аппарат окрасить снаружи в два слоя эрунитом ГР-020 по ТУ 618-1642-77 или лаком БТ-577 ГОСТ 5231-72.
6. Контроль качества сварных соединений:
 - а) внешний осмотр и измерения;
 - б) гидравлическое испытание.
7. Перевозка и крепление аппарата при перевозке по железным дорогам Союза ССР по ТУ перевозки и крепления груза в МПС 1969г.
8. На период транспортировки и хранения все отверстия в штырях должны быть защищены от механических повреждений и попадания в сосуд влаги, пыли.
9. Деаэрактор должен соответствовать ГОСТ 16360-77.
10. Аппарат не подлежит введению Госгортехнадзора.
11. Настоящий чертеж разработан в соответствии с чертежом ЦКТИ отдела №3 05-887 на основании технического проекта ЦКТИ им. Палкина №0-5365.

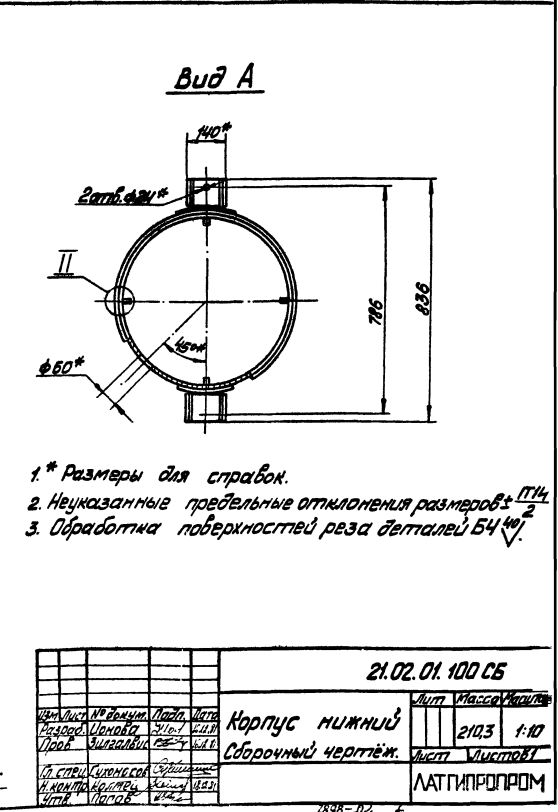
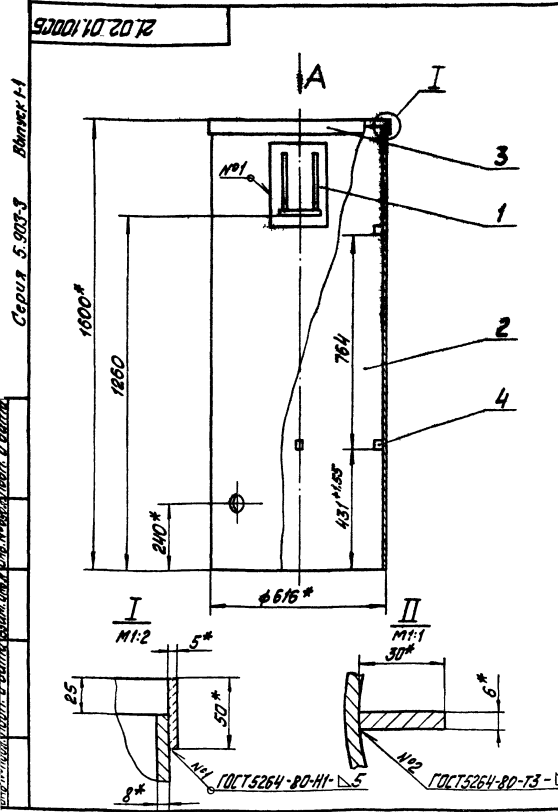
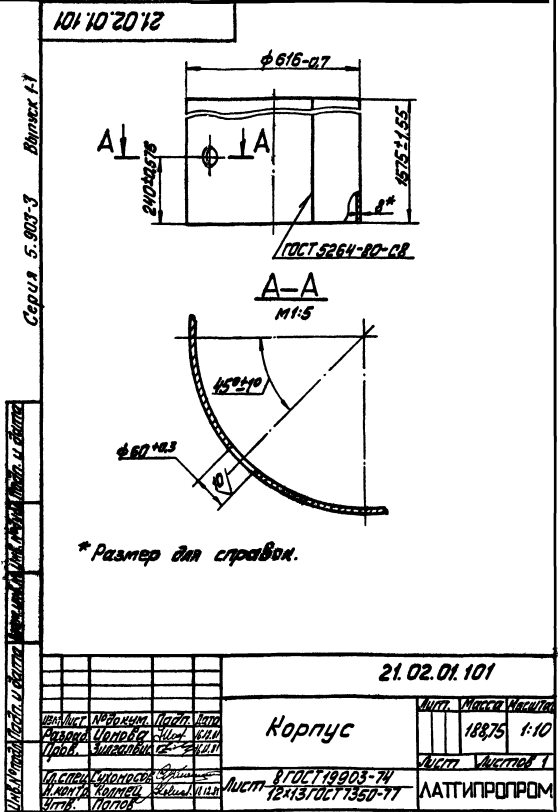
Техническая характеристика

Давление рабочее, абсолютное, кес/см² 0.075-0.5
 Температура, °С 40 ± 80
 Среда вода, пар 0.67
 Емкость, м³
 Давление пробное при гидравлическом испытании, избыточное, кес/см² 2

				Экз. 000.10.00.05	
Исполнит.	№ докум.	Изд.	Дата	Производитель Вакуумный ДВ-Б	Масштаб 4:1 1:10
Составитель	Экз.	Изд.	Дата		
Проверил	Колосов	В.И.	19.11	Сборочный чертеж	Лист 1 из 1
Утвердил	Колосов	В.И.	19.11		
Чит.	Лавров	В.И.	19.11	ЛАТГИПРОПРОМ	

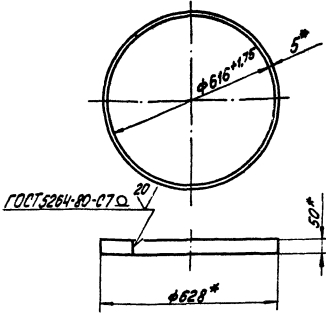
Вид	Код	Обозначение	Наименование	Кол. Число	Примечание
Документация					
12		21.02.01.100СБ	Сборочный чертёж		
Сборочные единицы					
11	1	21.02.01.110	Опора	2	
Детали					
11	2	21.02.01.101	Корпус	1	
11	3	21.02.01.102	Кольцо	1	
11	4	21.02.01.103	Упор		
Лист 6 ГОСТ 19903-74					
Лист 12 из 13 ГОСТ 1350-77					
30 ± 0,8 x 30 ± 0,8 мм				8	0,05мм

21.02.01.100			
Корпус нижний		Лист 12 из 13	Лист 1
ЛАТТИПРОПРОМ		Формат 118	



21.02.01.102

✓(✓)



* Размеры для справок.

21.02.01.102

Лист	№ докум.	Исполн.	Дата	Кольцо	Лист	Масса	Масштаб
1	21.02.01.102	С.И.С.	1988				
Лист				Латгипропром			
Формат А4							

№ докум.	Исполн.	Дата	Обозначение	Наименование	Кол.	Примечание
Документация						
И			21.02.01.110.05	Сборочный чертёж		
Детали						
И	1		21.02.01.111	Лист подкладной	1	
И	2		21.02.01.112	Плитка	1	
И	3		21.02.01.113	Косынка	2	

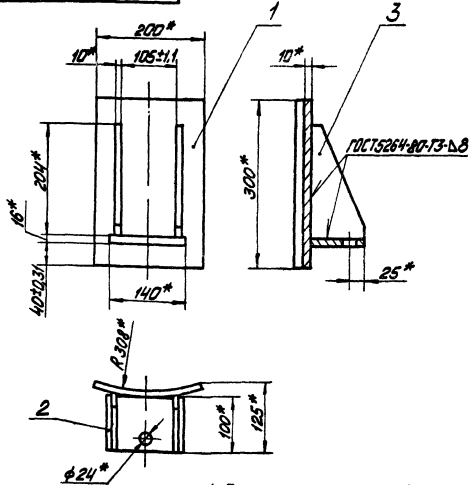
Серия 5.903-3

Листы и детали

21.02.01.110

Лист	№ докум.	Исполн.	Дата	Опора	Лист	Масса	Масштаб
1	21.02.01.110	С.И.С.	1988				
Лист				Латгипропром			
Формат А4							

21.02.01.112



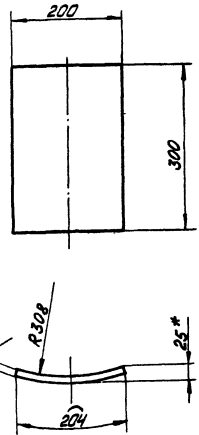
* Размеры для справок.

21.02.01.110 СБ

Лист	№ докум.	Исполн.	Дата	Опора	Лист	Масса	Масштаб
1	21.02.01.110	С.И.С.	1988				
Лист				Латгипропром			
Формат А4							

21.02.01.111

✓(✓)



1. * Размеры для справок.
2. Неуказанные предельные отклонения размеров ± 0,2 мм.

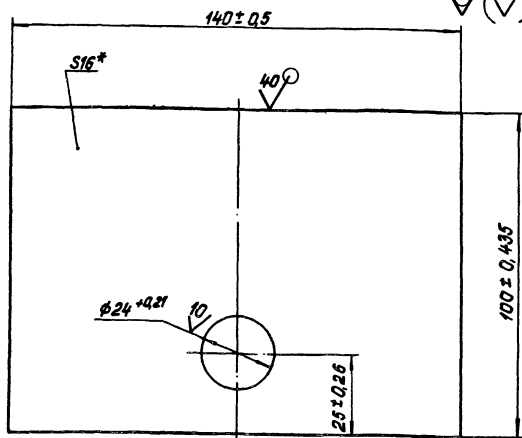
21.02.01.111

Лист	№ докум.	Исполн.	Дата	Лист подкладной	Лист	Масса	Масштаб
1	21.02.01.111	С.И.С.	1988				
Лист				Латгипропром			
Формат А4							

Серия 5.903-3

Листы и детали

21.02.01.112



*Размер для справок.

21.02.01.112

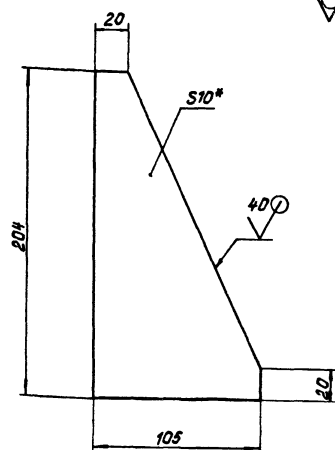
Лист	№ докум.	Подпись	Дата	Лит.	Масса	Максимум
Разраб.	Исполн.	Исполн.	Исполн.			
Плита				1,71	1:1	
16 ГОСТ 19903-74				Лист	Листов	1
Лист Вст 3 сл 3 ГОСТ 14637-79				ЛАТГИПРОПРОМ		
Формат 11						

№	Зона	Лист	Обозначение	Наименование	Кол	Примечание
<u>Документация</u>						
			21.02.01.200 СБ	Сборочный чертёж		
<u>Сборочные единицы</u>						
1			21.02.01.210	Скоба	2	
<u>Детали</u>						
2			21.02.01.201	Корпус	1	
3			21.02.01.202	Косынка	4	
4			21.02.01.203	Косынка	4	
				6 ГОСТ 19903-74		
				Лист 12х13 ГОСТ 7350-77		
				30 ± 0,8 x 30 ± 0,8 мм	4	0,05 кг

21.02.01.200

Лист	№ докум.	Подпись	Дата	Лит.	Масса	Максимум
Разраб.	Исполн.	Исполн.	Исполн.			
Корпус верхний				Лист	Листов	7
Лист Вст 3 сл 3 ГОСТ 14637-79				ЛАТГИПРОПРОМ		
Формат 11						

21.02.01.113



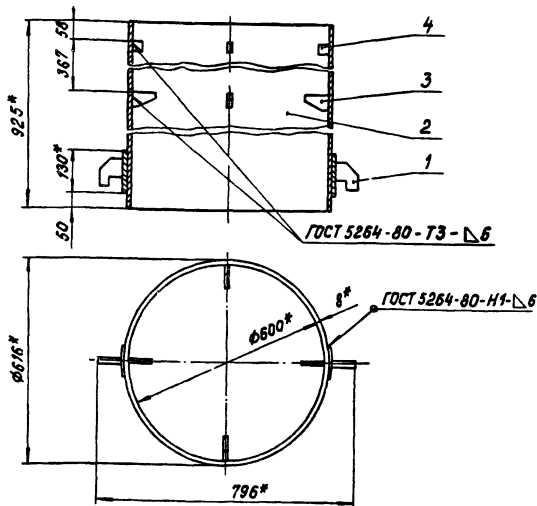
1* Размеры для справок.

2 Неуказанные предельные отклонения размеров ± 177/2.

21.02.01.113

Лист	№ докум.	Подпись	Дата	Лит.	Масса	Максимум
Разраб.	Исполн.	Исполн.	Исполн.			
Косынка				1,07	1:2	
10 ГОСТ 19903-74				Лист	Листов	1
Лист Вст 3 сл 3 ГОСТ 14637-79				ЛАТГИПРОПРОМ		
Формат 11						

21.02.01.200 СБ



1* Размеры для справок.

2 Неуказанные предельные отклонения размеров ± 177/2.

3 Обработка поверхностей реза деталей БЧ 4У.

21.02.01.200 СБ

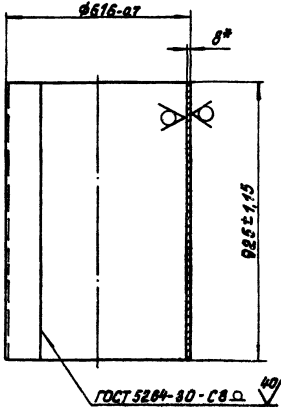
Лист	№ докум.	Подпись	Дата	Лит.	Масса	Максимум
Разраб.	Исполн.	Исполн.	Исполн.			
Корпус верхний				115,02	1:10	
Сборочный чертёж				Лист	Листов	1
Лист Вст 3 сл 3 ГОСТ 14637-79				ЛАТГИПРОПРОМ		
Формат 11						

17898-02 8

Формат 11

21.02.01.201

40/ (V)



*Размер для справок.

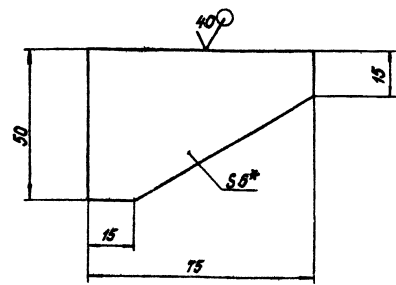
21.02.01.201

Исполн.	Разработ.	Модиф.	Дата	Лист	Масса	Масштаб
Лавров	Манава	Манава	11.10	110,96	1:10	
Лавров	Зиланович	Савицкий		Лист	Листов	1
Л. спец. Суханосов				В ГОСТ 19303-74		
И. контр. Колтев				Лист 12х13 ГОСТ 7330-77		
И. отв. Лавров				ЛАТГИПРОПРОМ		
Формат А1						

Лист	№ докум.	Подпись	Дата	Лист	Масса	Масштаб
<u>Документация</u>						
11	21.02.01.210 СБ	Сборочный чертёж				
<u>Детали</u>						
11	1	21.02.01.211	Лист подкладной	1		
11	2	21.02.01.212	Крюк	1		
<u>21.02.01.210</u>						
Исполн.	Разработ.	Модиф.	Дата	Лист	Масса	Масштаб
Лавров	Манава	Манава	11.10			
Лавров	Зиланович	Савицкий		Лист	Листов	1
Л. спец. Суханосов				В ГОСТ 19303-74		
И. контр. Колтев				Лист 12х13 ГОСТ 7330-77		
И. отв. Лавров				ЛАТГИПРОПРОМ		
Формат А1						

21.02.01.202

40/ (V)

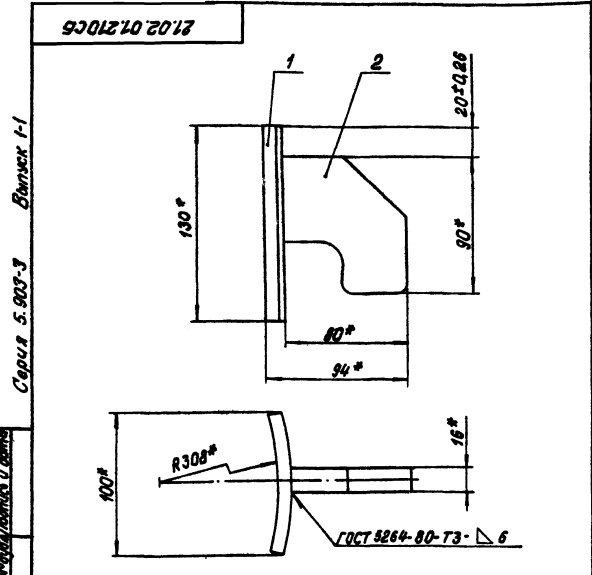


- 1.*Размер для справок.
- 2. Неуказанные предельные отклонения размеров $\pm \frac{IT14}{2}$.

21.02.01.202

Исполн.	Разработ.	Модиф.	Дата	Лист	Масса	Масштаб
Лавров	Манава	Манава	11.10	0,93	1:1	
Лавров	Зиланович	Савицкий		Лист	Листов	1
Л. спец. Суханосов				В ГОСТ 19303-74		
И. контр. Колтев				Лист 12х13 ГОСТ 7330-77		
И. отв. Лавров				ЛАТГИПРОПРОМ		
Формат А1						

Лист	№ докум.	Подпись	Дата	Лист	Масса	Масштаб
<u>21.02.01.210 СБ</u>						
<u>Документация</u>						
11	21.02.01.210 СБ	Сборочный чертёж				
<u>Детали</u>						
11	1	21.02.01.211	Лист подкладной	1		
11	2	21.02.01.212	Крюк	1		
<u>21.02.01.210 СБ</u>						
Исполн.	Разработ.	Модиф.	Дата	Лист	Масса	Масштаб
Лавров	Манава	Манава	11.10	1,67	1:2	
Лавров	Зиланович	Савицкий		Лист	Листов	1
Л. спец. Суханосов				В ГОСТ 19303-74		
И. контр. Колтев				Лист 12х13 ГОСТ 7330-77		
И. отв. Лавров				ЛАТГИПРОПРОМ		
Формат А1						

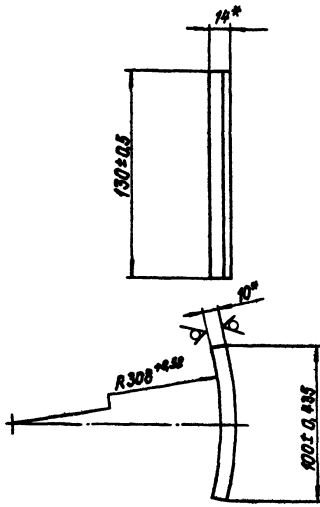


*Размеры для справок.

21.02.01.210 СБ

Исполн.	Разработ.	Модиф.	Дата	Лист	Масса	Масштаб
Лавров	Манава	Манава	11.10	1,67	1:2	
Лавров	Зиланович	Савицкий		Лист	Листов	1
Л. спец. Суханосов				В ГОСТ 19303-74		
И. контр. Колтев				Лист 12х13 ГОСТ 7330-77		
И. отв. Лавров				ЛАТГИПРОПРОМ		
Формат А1						

40/ (✓) (✓)



*Размеры для справок.

21.02.01.211

Изм./Лист	№ докум.	Изд.	Дата	Лист подкладной	Лит.	Масса	Масштаб
Разработ./Исполн.	И.И.И.	И.И.И.	И.И.И.		1,03	1:2	
Провер./Инженер	И.И.И.	И.И.И.	И.И.И.	Лист	Листов 1	ЛАТГИПРОПРОМ	
Гл.инженер/Специалист	И.И.И.	И.И.И.	И.И.И.	Лист	Листов 1	Формат #1	
И.И.И.	И.И.И.	И.И.И.	И.И.И.	Лист	Листов 1	ЛАТГИПРОПРОМ	

Изм./Лист	№ докум.	Изд.	Дата	Обозначение	Наименование	Кол.	Примечание
				Документация			
72				21.02.01.300 СБ	Сборочный чертёж		
				Сборочные единицы			
71	1			21.02.01.310	Труба перемычная	2	
71	2			21.02.01.320	Крестовина	1	
				Листы			
71	3			21.02.01.301	лист барботажный	1	
71	4			21.02.01.302	Днище	1	
71	5			21.02.01.303	Труба переливная	1	
71	6			21.02.01.304	Ребро	4	
71	7			21.02.01.305	Труба подводящая		
					Труба 57х3,5 ГОСТ 8732-78		
					Труба 820 ГОСТ 8731-74*	1	10,35 кг
71	8			21.02.01.306	Перегородка		
					лист 5 ГОСТ 19903-74		
					12х13 ГОСТ 7350-77		
					1167-2,6 x 285-1,3 мм	1	13,06 кг
71	9			21.02.01.307	Перегородка		
					лист 5 ГОСТ 19903-74		
					12х13 ГОСТ 7350-77		
					473х0,775х278 ± 0,65 мм	1	5,16 кг

21.02.01.300

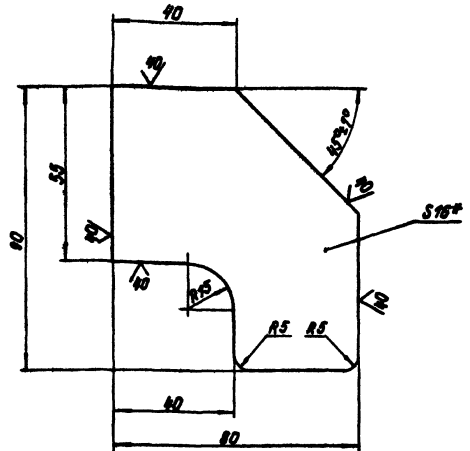
Изм./Лист	№ докум.	Изд.	Дата	Лист	Лист	Листов
Разработ./Исполн.	И.И.И.	И.И.И.	И.И.И.		1	2
Провер./Инженер	И.И.И.	И.И.И.	И.И.И.	Лист		
Гл.инженер/Специалист	И.И.И.	И.И.И.	И.И.И.	Лист		
И.И.И.	И.И.И.	И.И.И.	И.И.И.	Лист		

барботажное устройство

ЛАТГИПРОПРОМ

Формат #1

(✓) (✓)



*Размеры для справок.

2. Неуказанные предельные отклонения размеров ± 177₂.

21.02.01.212

Изм./Лист	№ докум.	Изд.	Дата	Лист	Масса	Масштаб
Разработ./Исполн.	И.И.И.	И.И.И.	И.И.И.		0,64	1:1
Провер./Инженер	И.И.И.	И.И.И.	И.И.И.	Лист		
Гл.инженер/Специалист	И.И.И.	И.И.И.	И.И.И.	Лист		
И.И.И.	И.И.И.	И.И.И.	И.И.И.	Лист		

Крюк

16 ГОСТ 19903-74

Лист 8СтЗел3ГОСТ 14637-79

ЛАТГИПРОПРОМ

Формат #1

Изм./Лист	№ докум.	Изд.	Дата	Обозначение	Наименование	Кол.	Примечание
71	10			21.02.01.308	Перегородка		
					лист 5 ГОСТ 19903-74		
					12х13 ГОСТ 7350-77		
					400x0,7x 100±0,4±0,3 мм	2	1,57 кг
71	11			21.02.01.309	Патрубок		
					Труба 76х3,5 ГОСТ 8732-78		
					820 ГОСТ 8731-74*		
					L=150±0,5 мм	1	0,7 кг

Выпуск 1-1

Серия 5.903-3

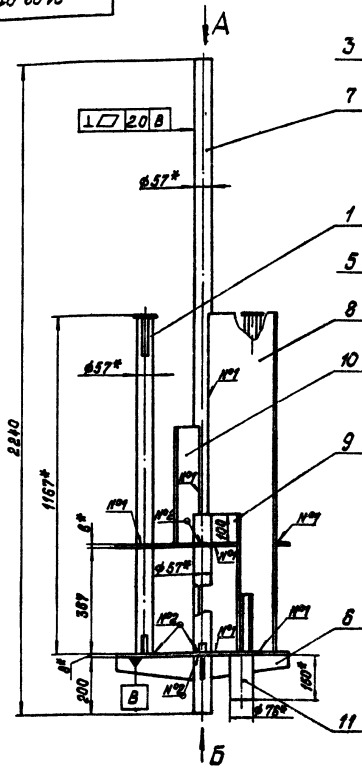
Лист 10/12

Изм./Лист № докум. Изд. Дата

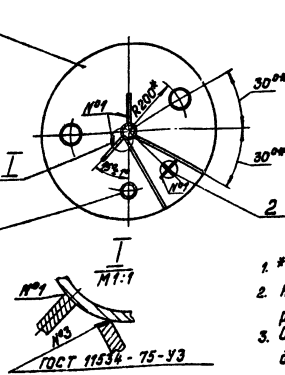
21.02.01.300

1798-02 10

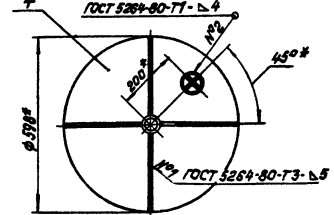
Формат #1



Вид А

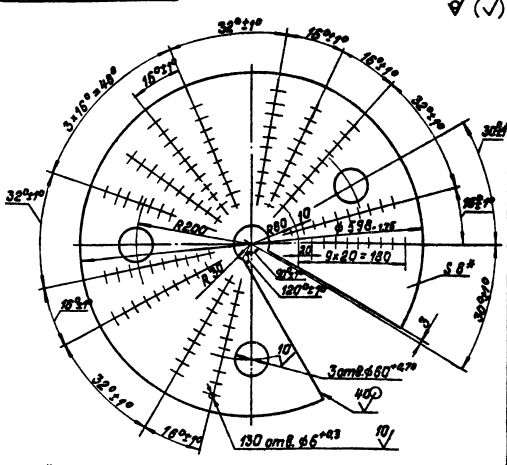


Вид Б



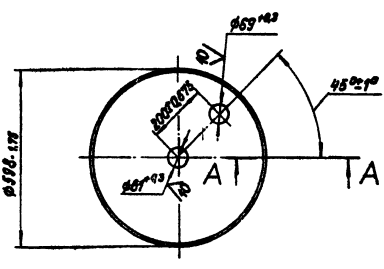
- 1 * Размеры для справок.
- 2. Неуказанные предельные отклонения размеров $\pm 1/10$.
- 3. Обработка поверхностей реза деталей ВЧ 49.

21.02.01.300 СБ				Лист	Масса	Масштаб
Барботажное устройство				77,8	1:10	
Сборочный чертёж				Лист	Листов	1
Л. спец. Сиданосов				ЛАТГИПРОПРОМ		
И. конст. Колмеч				Формат 12/17		
Умб. Попов						

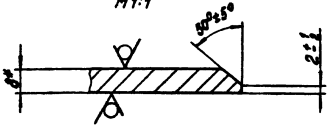


- 1 * Размер для справок.
- 2. Неуказанные предельные отклонения размеров $\pm 1/10$.

Серия 5.303-У Выпуск 1-1



А-А
М 1:1

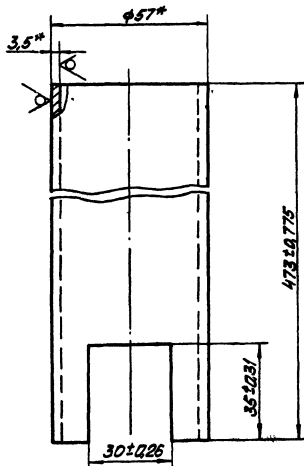


- * Размеры для справок.

Лист				Лист	Масса	Масштаб
барботажный				11,2	1:5	
Л. спец. Сиданосов				ЛАТГИПРОПРОМ		
И. конст. Колмеч				Формат 11		
Умб. Попов						

Лист				Лист	Масса	Масштаб
Днище				17,22	1:10	
Л. спец. Сиданосов				ЛАТГИПРОПРОМ		
И. конст. Колмеч				Формат 12/17		
Умб. Попов				17838-02 11		

21.02.01.303



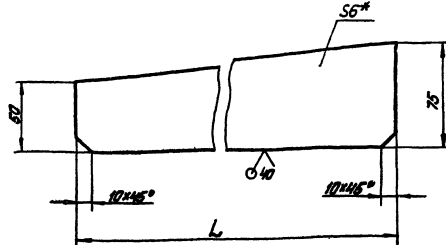
* Размеры для справок

21.02.01.303

Изм.	Лист	№ докум.	Подп.	Дата	Труба переливная	Лист 2,13	Масса 1,1
Разраб.	Составл.	Черт.	Исп.	Исп.			
Труба 57×3,5 ГОСТ 1903-74; Лист 2 ГОСТ 1903-74						ЛАТГИПРОПРОМ	

Формат А1

21.02.01.304



Обозначение	L, мм	Масса, кг
21.02.01.304	271-13	0,8
-01	219-115	0,64

- * Размеры для справок.
- Неуказанные предельные отклонения размеров - IT14/2.

21.02.01.304

Изм.	Лист	№ докум.	Подп.	Дата	Редра	Лист 6	Масса 0,8
Разраб.	Составл.	Черт.	Исп.	Исп.			
Лист 6 ГОСТ 1903-74; Лист 3 Ст 3 ГОСТ 1903-74						ЛАТГИПРОПРОМ	

Формат А1

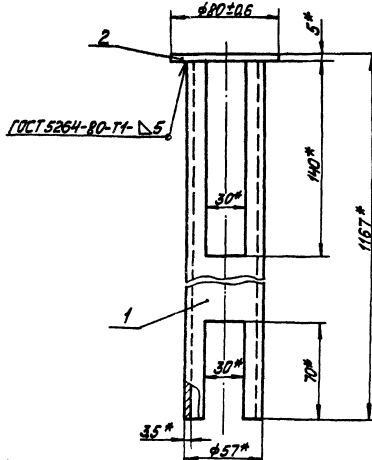
Изм.	Лист	№ докум.	Подп.	Дата	Обозначение	Наименование	Кол.	Примечание
<u>Документация</u>								
И		21.02.01.310СБ				Обработанный чертёж		
<u>Детали</u>								
И	1	21.02.01.311			Труба	1		
Б4	2	21.02.01.312			Крышка	1		
Лист 5 ГОСТ 1903-74								
Лист 2 ГОСТ 1903-74						1	0,2кг	

21.02.01.310

Изм.	Лист	№ докум.	Подп.	Дата	Труба перепускная	Лист 5,2	Масса 1,2
Разраб.	Составл.	Черт.	Исп.	Исп.			
Труба перепускная						ЛАТГИПРОПРОМ	

Формат А1

21.02.01.310СБ

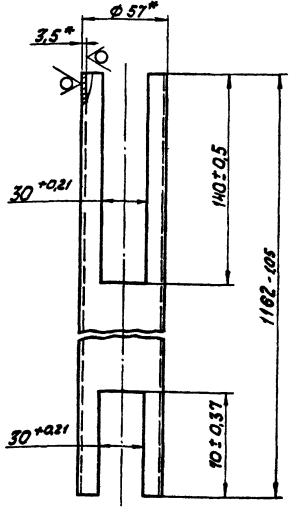


- * Размеры для справок.
- Обработка поверхностей реза деталей Б4

21.02.01.310СБ

Изм.	Лист	№ докум.	Подп.	Дата	Труба перепускная Сборочный чертёж	Лист 5,2	Масса 1,2
Разраб.	Составл.	Черт.	Исп.	Исп.			
Труба перепускная						ЛАТГИПРОПРОМ	

21.02.01.311



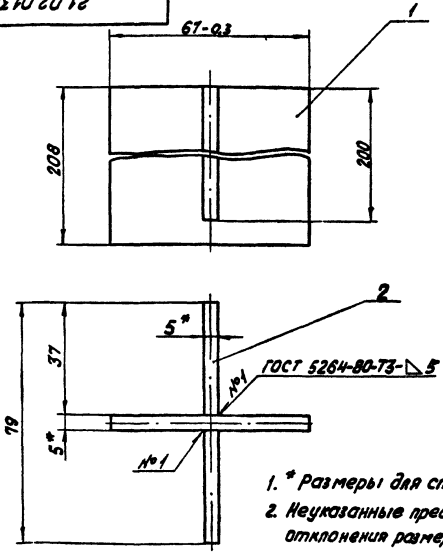
20/21

* Размеры для справок.

21.02.01.311

Изм. лист	№ докум.	Подп.	Матр.	Труба	Лист	Масса	Максимум
Разработ	Исполн	Чек	Виз		5	1:2	
Проект	Зав.проект	Инж.	Инж.	Лист	Листов		
Ин. спец.	Специальная	Инж.	Инж.	Труба 57x3.5 ГОСТ 8731-78	Латгипропром		
И.контр.	Контр.пр.	Инж.	Инж.	в 30 ГОСТ 8731-78	Латгипропром		
И.контр.	Контр.пр.	Инж.	Инж.		Латгипропром		

21.02.01.320



- * Размеры для справок.
- Неуказанные предельные отклонения размеров - IT12/IT14.
- Обработка поверхности реза деталей БУ.

21.02.01.320 СБ

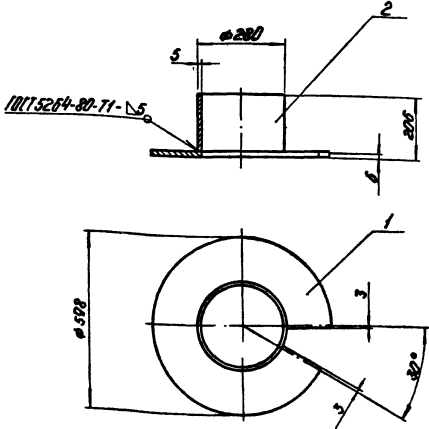
Изм. лист	№ докум.	Подп.	Матр.	Крестовина Сборочный	Лист	Масса	Максимум
Разработ	Исполн	Чек	Виз		1:2	1:1	
Проект	Зав.проект	Инж.	Инж.	Лист	Листов		
Ин. спец.	Специальная	Инж.	Инж.	Латгипропром	Латгипропром		
И.контр.	Контр.пр.	Инж.	Инж.		Латгипропром		
И.контр.	Контр.пр.	Инж.	Инж.		Латгипропром		

Вид	Кол.	Примечание
		Документация
И		21.02.01.320 СБ Сборочный чертеж
		Детали
БУ	1	21.02.01.321 Ребро 5 ГОСТ 19903-74 Лист 12X13 ГОСТ 7350-77 1 0,6 кг
БУ	2	21.02.01.322 Ребро 5 ГОСТ 19903-74 Лист 12X13 ГОСТ 7350-77 2 0,3 кг

Изм. лист	№ докум.	Подп.	Матр.	Крестовина	Лист	Масса	Максимум
Разработ	Исполн	Чек	Виз		Латгипропром		
Проект	Зав.проект	Инж.	Инж.	Латгипропром			
Ин. спец.	Специальная	Инж.	Инж.	Латгипропром			
И.контр.	Контр.пр.	Инж.	Инж.	Латгипропром			
И.контр.	Контр.пр.	Инж.	Инж.	Латгипропром			

Вид	Кол.	Примечание
		Документация
И		21.02.01.400 СБ Сборочный чертеж
		Детали
И	1	21.02.01.401 Лист переливной 1
И	2	21.02.01.402 Обечайка 1

21.02.01.401

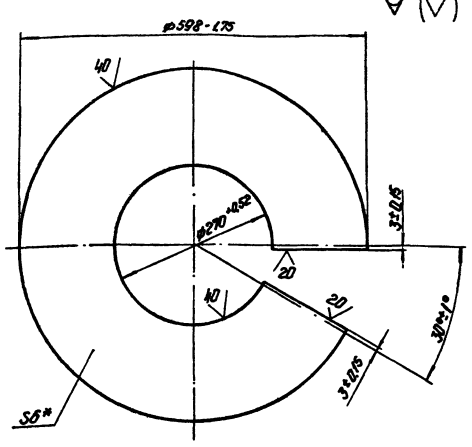


Размеры для справок.

21.02.01.400 СБ

Изм.	Лист	№ докум.	Подп.	Дата	Тарелка переливная. Сборочный чертёж.	Лист	Масштаб	Материал
Разработ.	Листов	Исполн.	Судачкин	1977		15,5	1:10	
Провер.	Экз.	Судачкин	Судачкин	1977	Лист		Листов	1
Л.П.П.					Л.П.П.		ЛАТГИПРОПРОМ	
И.П.П.					И.П.П.		Формат ИВ	

21.02.01.401

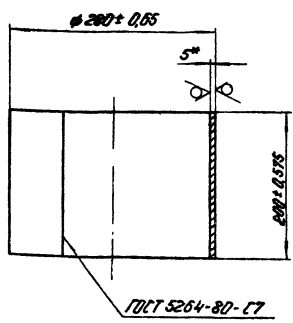


* Размеры для справок.

21.02.01.401

Изм.	Лист	№ докум.	Подп.	Дата	Лист переливной	Лист	Масштаб	Материал
Разработ.	Листов	Исполн.	Судачкин	1977		9,7	1:5	
Провер.	Экз.	Судачкин	Судачкин	1977	Лист		Листов	1
Л.П.П.					Л.П.П.		ЛАТГИПРОПРОМ	
И.П.П.					И.П.П.		Формат ИВ	

204.10.2012



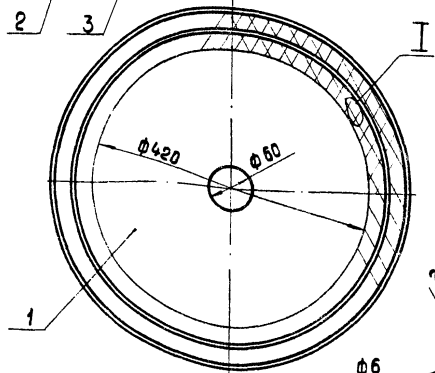
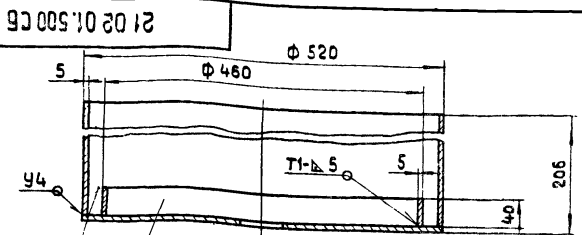
* Размеры для справок.

21.02.01.402

Изм.	Лист	№ докум.	Подп.	Дата	Обечайка	Лист	Масштаб	Материал
Разработ.	Листов	Исполн.	Судачкин	1977		8,8	1:4	
Провер.	Экз.	Судачкин	Судачкин	1977	Лист		Листов	1
Л.П.П.					Л.П.П.		ЛАТГИПРОПРОМ	
И.П.П.					И.П.П.		Формат ИВ	

Изм.	Лист	№ докум.	Подп.	Дата	Обозначение	Наименование	Кол.	Примечание
<u>Документация</u>								
И		21.02.01.500 СБ			Сборочный чертёж			
<u>Детали</u>								
ИЗ	1	21.02.01.501			Лист дырчатый		1	
И	2	21.02.01.502			Кольцо		1	
И	3	21.02.01.503			Кольцо		1	
<u>21.02.01.500</u>								
Изм.	Лист	№ докум.	Подп.	Дата	Тарелка дырчатая	Лист	Масштаб	Материал
Разработ.	Листов	Исполн.	Судачкин	1977		12,8	1:4	
Провер.	Экз.	Судачкин	Судачкин	1977	Лист		Листов	1
Л.П.П.					Л.П.П.		ЛАТГИПРОПРОМ	
И.П.П.					И.П.П.		Формат ИВ	

Серия 5.903-3 Выпуск 1-1

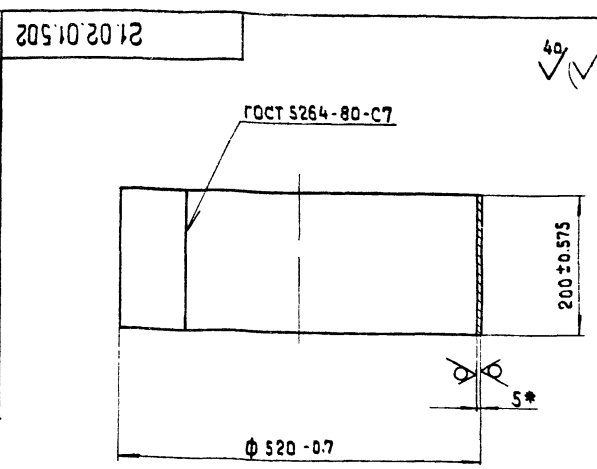


1. Размеры для справок
2. Сварные швы по ГОСТ 5264-80

				21.02.01.500 С6		
Лист	№ докум.	Подп.	Дата	Лист	Масса	Масштаб
Разраб.	Иванова	Иванова	16.11.77		24.71	1:5
Проб.	Зигальбис	Зигальбис	16.11.77	Лист	Листов 1	
Ин. спец.	Суханосов	Суханосов		ЛАТГИПРОПРОМ		
Н. контр.	Колмец	Колмец		Формат 11		
Утв.	Панов	Панов				

17

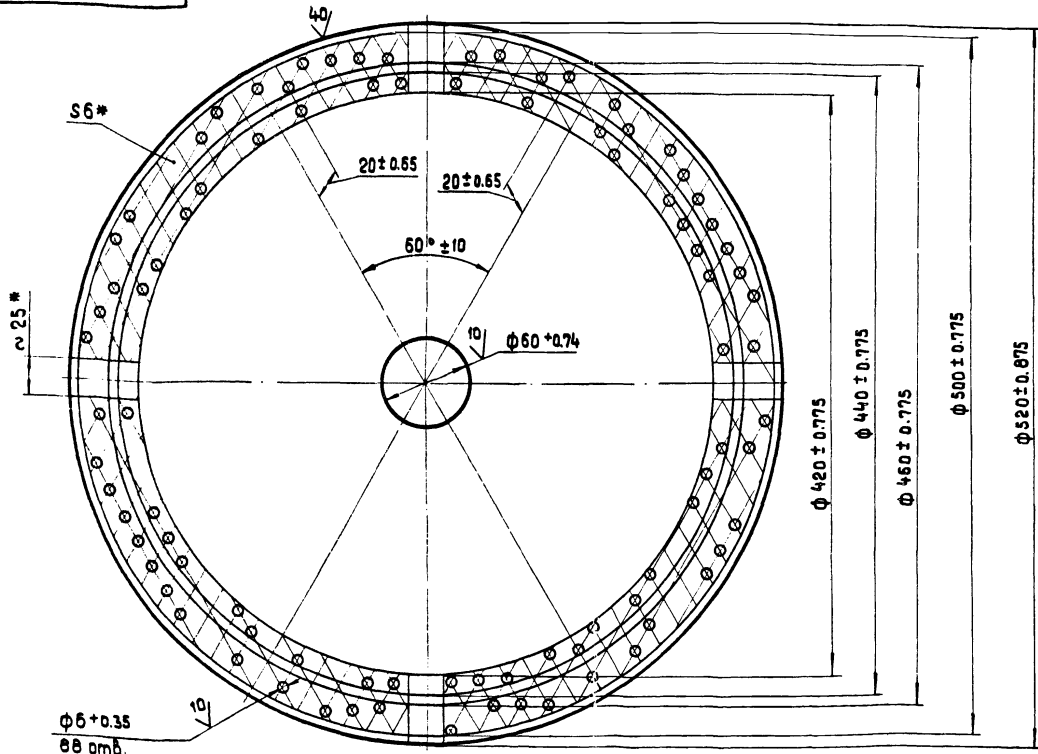
Серия 5.903-3 Выпуск 1-1



* Размер для справок

				21.02.01.502		
Лист	№ докум.	Подп.	Дата	Лист	Масса	Масштаб
Разраб.	Иванова	Иванова	16.11.77		12.7	1:5
Проб.	Зигальбис	Зигальбис	16.11.77	Лист	Листов 1	
Ин. спец.	Суханосов	Суханосов		ЛАТГИПРОПРОМ		
Н. контр.	Колмец	Колмец		Формат 11		
Утв.	Панов	Панов				

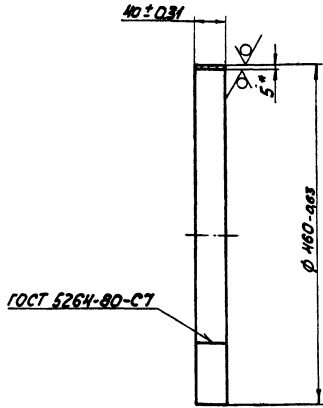
21.02.01.501



* Размеры для справок

				21.02.01.501		
Лист	№ докум.	Подп.	Дата	Лист	Масса	Масштаб
Разраб.	Зигальбис	Зигальбис	16.11.77		9.76	1:2.5
Проб.	Колмец	Колмец	16.11.77	Лист	Листов 1	
Ин. спец.	Суханосов	Суханосов		ЛАТГИПРОПРОМ		
Н. контр.	Колмец	Колмец		Формат 12г		
Утв.	Панов	Панов				

№ 10 V/M



* размер для справок.

21.02.01.503

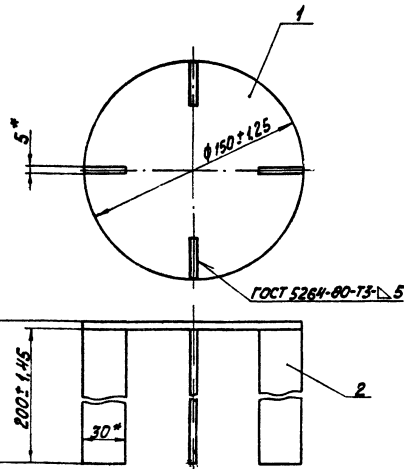
Изм.	Лист	№ докум.	Подп.	Дата
Разраб.	Удостовер.	Исполн.	К.И.	1971
Проб.	Замечания	С.И.	1971	
И. спец.	С.И.	С.И.	С.И.	
И. комп.	Коллеж	С.И.	С.И.	
И. т.с.	Полов	С.И.	С.И.	

Кольцо

Лист 5 Гост 19903-74
12x13 Гост 1350-77

Латгиппропром

Формат 118



1* Размеры для справок.

2. Обработка поверхностей реза деталей Б4 \sqrt{R} .

21.02.01.600 С6

Изм.	Лист	№ докум.	Подп.	Дата
Разраб.	Удостовер.	Исполн.	К.И.	1971
Проб.	Замечания	С.И.	1971	
И. спец.	С.И.	С.И.	С.И.	
И. комп.	Коллеж	С.И.	С.И.	
И. т.с.	Полов	С.И.	С.И.	

Отбойник

Сборочный чертёж

Лист 1,66 1:2

Латгиппропром

Формат 11

Формат	Лист	Обозначение	Наименование	Кол.	Примечание
			Документация		
Витрик 1-1	11	21.02.01.600 С6	Сборочный чертёж		
			Детали		
Серия 5.903-3	Б4 1	21.02.01.601	Отбойник		
			Лист 5 Гост 19903-74 12x13 Гост 1350-77	1	0,7 кг
	Б4 2	21.02.01.602	Нажка		
			Полоса 5x30 Гост 103-76 12x13 Гост 1350-77	4	0,2 кг

Изм.	Лист	№ докум.	Подп.	Дата
Разраб.	Удостовер.	Исполн.	К.И.	1971
Проб.	Замечания	С.И.	1971	
И. спец.	С.И.	С.И.	С.И.	
И. комп.	Коллеж	С.И.	С.И.	
И. т.с.	Полов	С.И.	С.И.	

Отбойник

Латгиппропром

Формат 118

Формат	Лист	Обозначение	Наименование	Кол.	Примечание
			Документация		
Витрик 1-1	11	21.02.01.700 С6	Сборочный чертёж		
			Детали		
Серия 5.903-3	И 1	21.02.01.701	Крышка	1	
	И 2	21.02.01.304-01	Ребро	4	
	Б4 3	21.02.01.702	Патрубок		
			Труба 159x6,0 Гост 10704-76 20 Гост 10705-83	1	4,6 кг
			L = 200 ± 0,575 мм		

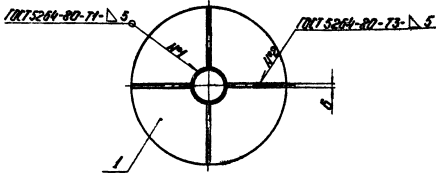
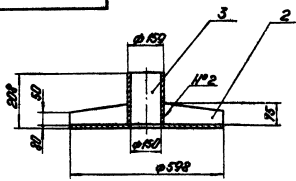
Изм.	Лист	№ докум.	Подп.	Дата
Разраб.	Удостовер.	Исполн.	К.И.	1971
Проб.	Замечания	С.И.	1971	
И. спец.	С.И.	С.И.	С.И.	
И. комп.	Коллеж	С.И.	С.И.	
И. т.с.	Полов	С.И.	С.И.	

Крышка

Латгиппропром

Формат 118

10.10.2012



- 1 Размеры для справок.
- 2 Обработка поверхностей реза деталей 54 40.

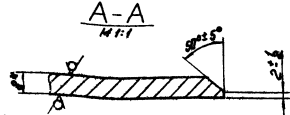
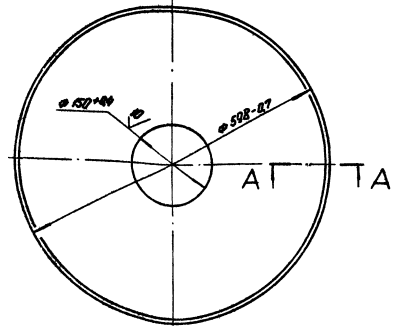
21.02.01.700 СБ

Крышка.
Сборочный чертёж.

Лист	Всего	Всего
22	52	1:10
Лист	Всего	1
ЛАТГИПРОПРОМ		
Формат А3		

10.10.2012

40/√(M)



* Размеры для справок.

21.02.01.701

Крышка

Лист	Всего	Всего
16	53	1:5
Лист	Всего	1
ЛАТГИПРОПРОМ		
Формат А1		

№	Исполнитель	Проверен
1	И.И.И.	И.И.И.

№	Исполнитель	Проверен
1	И.И.И.	И.И.И.

№	Исполнитель	Проверен	Дата	Лист	Всего	Масштаб
<u>Документация</u>						
1						
<u>Детали</u>						
1	21.02.01.801	Коллектор				
		Резка 57*5 ГОСТ 8732-78				
		Лист 120 ГОСТ 8734-74	1	222	мм	
2	21.02.01.802	Заглушка				
		Лист 10 ГОСТ 15903-74				
		Лист 12x13 ГОСТ 7350-77	1	0,13	мм	

21.02.01.800

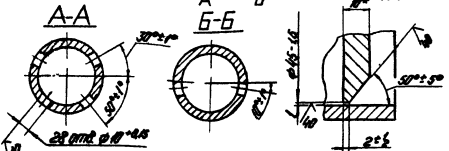
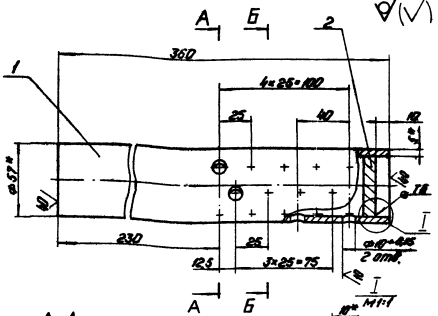
Коллектор

Лист	Всего	Всего
235	235	1:2
Лист	Всего	1
ЛАТГИПРОПРОМ		

№	Исполнитель	Проверен
1	И.И.И.	И.И.И.

10.10.2012

40/√(M)



- 1* Размеры для справок.
- 2 Неказанные предельные отклонения размеров ± 17^μ/₂.
- 3 Старые швы по ГОСТ 5264-80.

21.02.01.800 СБ

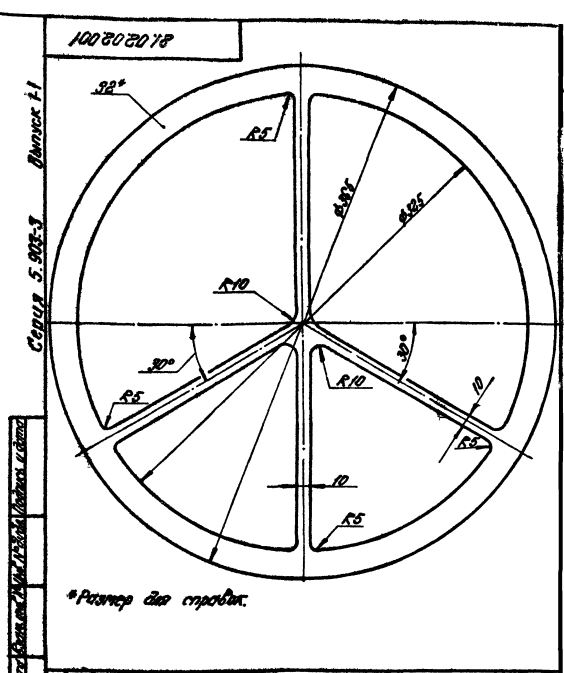
Коллектор.
Сборочный чертёж.

Лист	Всего	Всего
235	235	1:2
Лист	Всего	1
ЛАТГИПРОПРОМ		

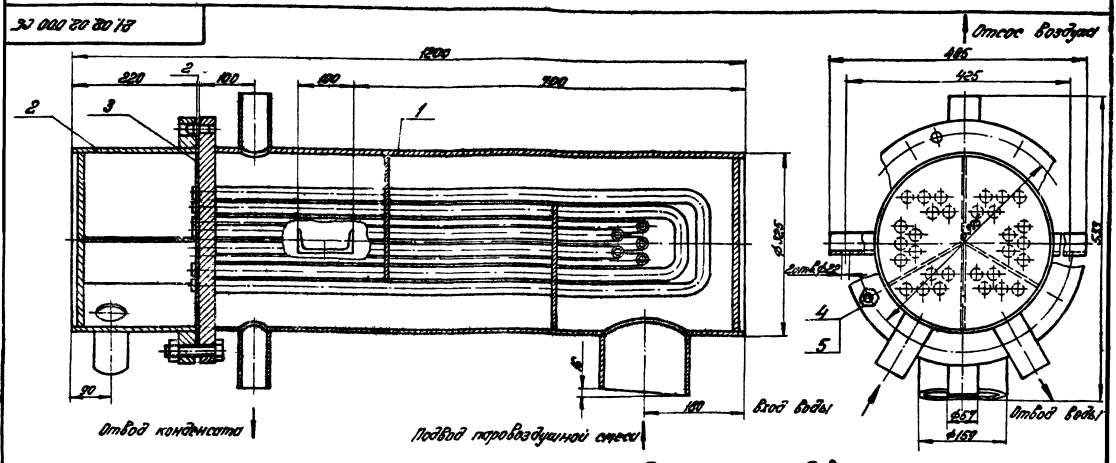
№	Исполнитель	Проверен
1	И.И.И.	И.И.И.

№ документа	№ листа	Обозначение	Наименование	Кол.	Примечание
			Документация		
45		Э1.02.02.000 С5	Варочный чертеж		
			Варочные единицы		
11	1	Э1.02.02.100	Ододитель	1	
11	2	Э1.02.02.200	Камера	1	
			Детали		
11	3	Э1.02.02.001	Прокладка	1	
			Стандартные изделия		
4		Болт М20-80-40	ГОСТ 7798-70*	12	
5		Гайка М20-80-5	ГОСТ 5915-70*	12	

Э1.02.02.000		Латипропром	
Ододитель		Варочный чертеж	
Выпускающий		Латипропром	
Варочный чертеж		Варочный чертеж	



Э1.02.02.001		Латипропром	
Прокладка		Латипропром	
Параметр ПМ 2 ф.365		Латипропром	
ГОСТ 401-80		Латипропром	

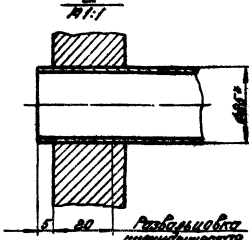
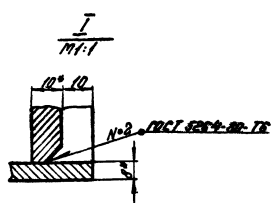
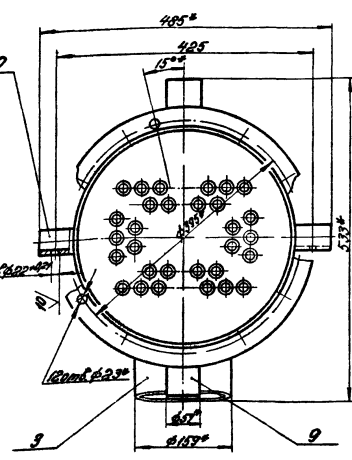
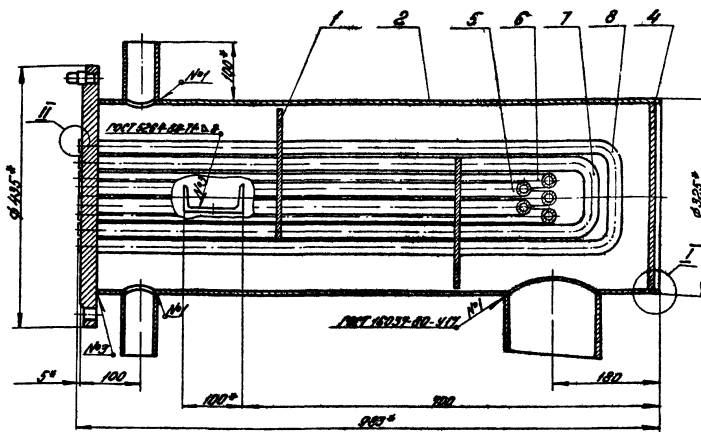


№ п/п	Наименование	Измерение	
		Длина волны	Класс
1	Давление рабочей, атмосферное кг/см ²	4	41-12
2	Температура, °C	10-80	40-104
3	Среда	Вода	пар, вода
4	Давление пробное при гидравлических испытаниях, кг/см ²	6	6

- Технические требования
1. Материал, изготовление и сборка по ГОСТ 16860-77 и ГОСТ 21-78.
 2. Размеры для справок.
 3. Аппарат изготовить снаружи в два слоя эмали ГФ-020 по ТУ 670-612-77 или эмаль БТ-577 по ГОСТ 5631-78.
 4. Аппарат не подлежит ведению Государственного реестра.

Э1.02.02.000 С5		Латипропром	
Ододитель		Латипропром	
Выпускающий		Латипропром	
Варочный чертеж		Латипропром	

5. Проверка и крепление аппарата при перевозке по железным дорогам Глоса СР по ТУ пазушки и крепления грузов МПС, 1989 г.
 6. На период транспортировки и хранения все отверстия в аппарате должны быть защищены от механических повреждений и попадания в корпус пыли.
 7. Настоящий чертеж разработан в отдел чертежей Черновильского машиностроительного завода № 8-27061



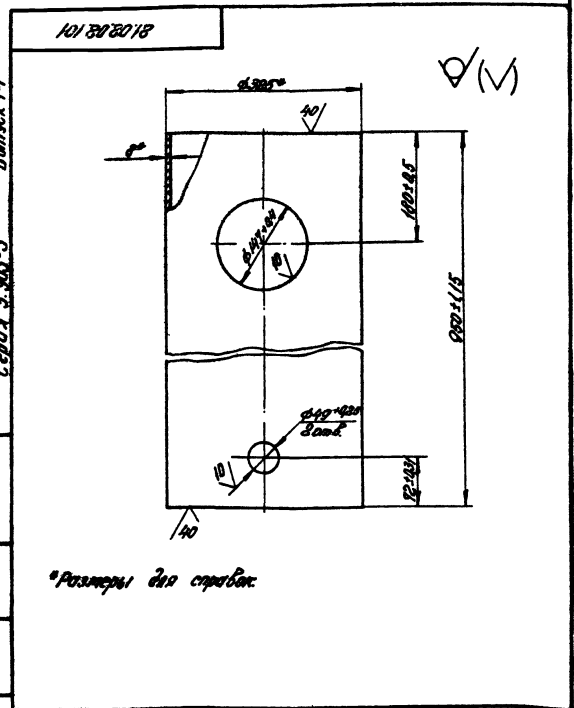
1. Материал, изготовление и сварка по ГОСТ 15850-77 и ГОСТ 8863-82-78.
2. Размеры для справок.
3. Неуклонные предельные отклонения размеров ±0,02 мм.
4. Обработка поверхностей резки деталей БУ.

5. Контроль качества сварных соединений:
 а) Внешний осмотр и измерение;
 б) гидравлическое испытание водой при избыточном давлении в 4крат?

				21.02.02.100 С5	
Исполн.	Провер.	Сверст.	Соглас.	Диабодитель.	Контроль качества
Л.С.	Л.С.	Л.С.	Л.С.	Сварочный чертеж	1284 1:5
				ЛАТГИПРОПРОМ	
				Версия 2/1	

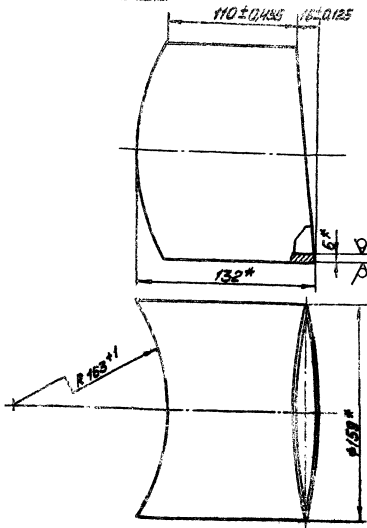
№ документа	Обозначение	Наименование	Кол-во	Примечание
		Документация		
21	21.02.02.100 С5	Сварочный чертеж		
		Прочные детали		
11	1	21.02.02.110 Корпус	1	
		Аптечки		
11	2	21.02.02.101 Корпус	1	
11	3	21.02.02.102 Патрубок	1	
11	4	21.02.02.103 Дно	1	
11	5	21.02.02.104 Звездик	2	
11	6	21.02.02.104-01 Звездик	3	
11	7	21.02.02.104-02 Звездик	4	
11	8	21.02.02.104-03 Звездик	6	
57	9	21.02.02.105 Патрубок		
		Труба 57х4 ГОСТ 8732-78 всего 20 ГОСТ 8731-78		
		L = 100 ± 0,05 мм	2	0,57 кг
57	10	21.02.02.106 Кольцо		
		Штамп 10 ГОСТ 8863-82-78 всего 31 ГОСТ 8863-82-78		
		L = 80 ± 0,05 мм	2	0,68 кг

21.02.02.100			
Исполн.	Провер.	Сверст.	Соглас.
Л.С.	Л.С.	Л.С.	Л.С.
Охлаждитель			
ЛАТГИПРОПРОМ			



				21.02.02.101	
Исполн.	Провер.	Сверст.	Соглас.	Диабодитель.	Контроль качества
Л.С.	Л.С.	Л.С.	Л.С.	Корпус	58,1 1:5
				ЛАТГИПРОПРОМ	
				Версия 2/1	

21.02.02.102



* Размеры для справок.

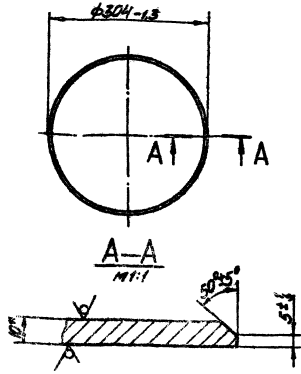
21.02.02.102

Патрубок

Мат	Масса	Масштаб
	2,5	1:2
Мат	Масштаб 1	

ЛАТТИПРОПРОМ
Фабрика 118

21.02.02.103



* Размер для справок.

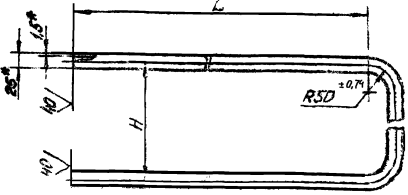
21.02.02.103

Дно

Мат	Масса	Масштаб
	5,7	1:5
Мат	Масштаб 1	

Мат. 10 ГОСТ 19903-74
В отн. к ГОСТ 1837-79
ЛАТТИПРОПРОМ
Фабрика 118

НОД 20 20 12



Обозначение	H, мм	L, мм	Масса, кг
21.02.02.104	154±0,5	775±1,0	1,55
-01	216±0,5	745±1,0	1,72
-02	110±0,05	815±1,0	1,89
-03	184±0,5	855±1,0	1,84

1. Материал заменитель трубы ДИПРИМ 25x1,5 ГОСТ-1
ГОСТ 21646-75.

2 * Размеры для справок.

21.02.02.104

Звеевик

Мат	Масса	Масштаб
	см.	
Мат	Масштаб 1	

ЛАТТИПРОПРОМ

Выпуск 1-1
Серия 5.003-3

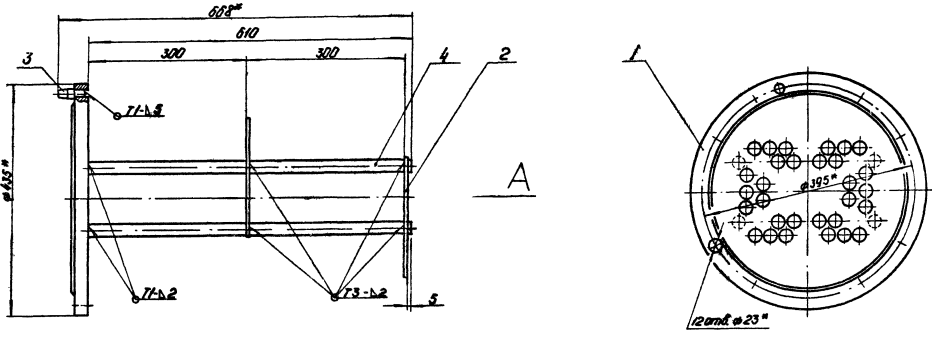
№	Формы	Обозначение	Наименование	Кол	Длина
			Документация		
12		21.02.02.110.05	Сборочный чертеж		
			Детали		
12	1	21.02.02.111	Фланец	1	
11	2	21.02.02.112	Перегородка	2	
11	3	21.02.02.113	Лопатка	1	
54	4	21.02.02.114	Держатель		
			Труба 25x1,5 ГОСТ 21646-75 В отн. к ГОСТ 1837-79	4	0,75 кг

21.02.02.110

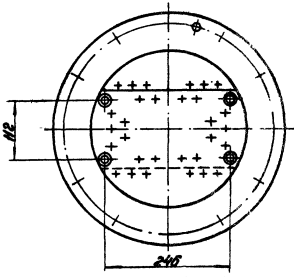
Каркас

Мат	Масса	Масштаб
Мат	Масштаб 1	

ЛАТТИПРОПРОМ

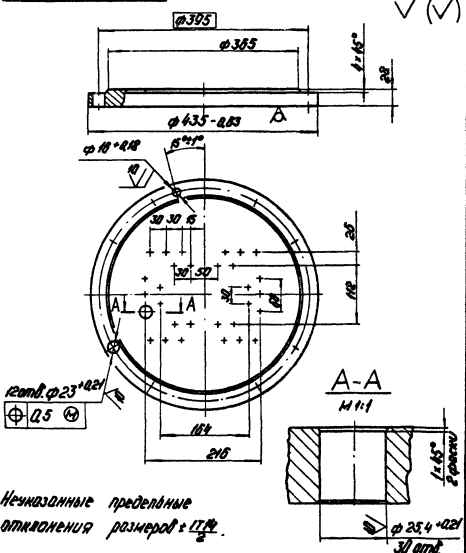


Вид А



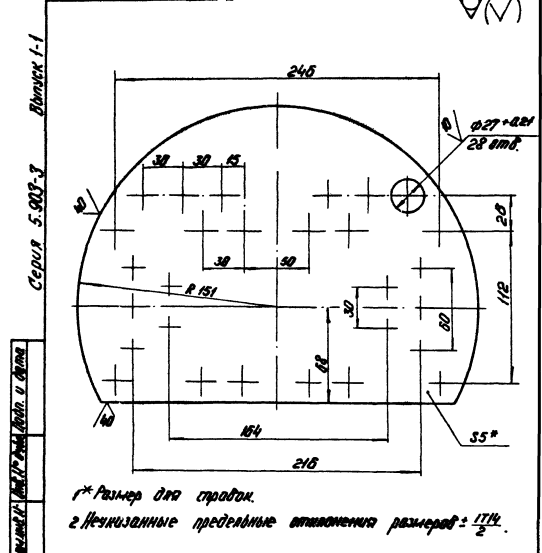
1. * Размеры для справок.
2. Незначительные предельные отклонения размеров: ± 0.1 .
3. Шершавые швы по ГОСТ 5264-80.

				21.02.02.11015		
Исполн.	Пр. провер.	Мод.	Мат.	Каркас	Лист	Масштаб
С.И.И.	В.И.И.	С.И.И.	С.И.И.		323	1:5
				Сварочный чертеж		
				ЛАТГИПРОПРОМ		
				Формат А2		



Незначительные предельные отклонения размеров: ± 0.1 .

				21.02.02.111		
Исполн.	Пр. провер.	Мод.	Мат.	Фланец	Лист	Масштаб
С.И.И.	В.И.И.	С.И.И.	С.И.И.		25.0	1:5
				ЛАТГИПРОПРОМ		
				Формат А2		

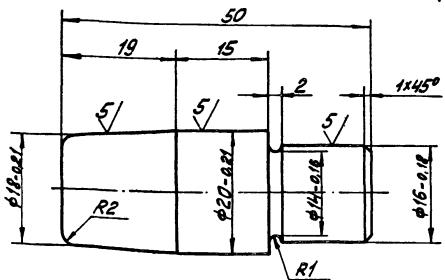


1. * Размер для справок.
2. Незначительные предельные отклонения размеров: ± 0.1 .

				21.02.02.112		
Исполн.	Пр. провер.	Мод.	Мат.	Перегородка	Лист	Масштаб
С.И.И.	В.И.И.	С.И.И.	С.И.И.		21	1:2
				ЛАТГИПРОПРОМ		
				Формат А2		

Серия 5-903-3

20/ (✓) (✓)



Неуказанные предельные отклонения размеров $\pm 17/14$ / 2

21.02.02.113

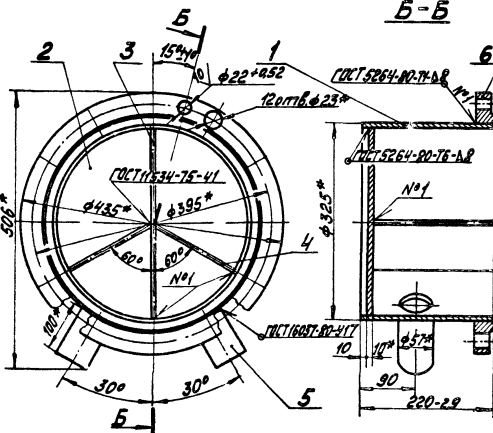
Изм. Лист № докум. Подп. Дата	Лобитель	Лист	Масса	Масштаб
Разраб. Удобен		011	2:1	
Пров. Зингалов		Лист	Листов	1
Л.Спец. Удобен	Корпус В-22 ГОСТ 2590-71*	ЛАТГИПРОПРОМ		
Н.Монр. Удобен	Корпус 35 ГОСТ 1050-74*	Формат 11Б		
И.Тех. Удобен				

Формат	Лист	Листов	Обозначение	Наименование	Кол.	Примечание
				Документация		
			21.02.02.200СБ	Сборочный чертёж		
				Детали		
Серия 5 903-3	11	1	21.02.02.201	Корпус камеры	1	
	11	2	21.02.02.103	Дно	1	
	БН	3	21.02.02.202	Перегородка		
БН	4	4	21.02.02.203	Перегородка		
	БН	5	21.02.02.204	Патрубок		
6				Фланец 300-6 ГОСТ 1255-67	1	

21.02.02.200

Изм. Лист № докум. Подп. Дата	Камера	Лист	Листов	1
Разраб. Удобен		Лист	Листов	1
Пров. Зингалов		ЛАТГИПРОПРОМ		
Л.Спец. Удобен		Формат 11		
Н.Монр. Удобен				
И.Тех. Удобен				

Б-Б

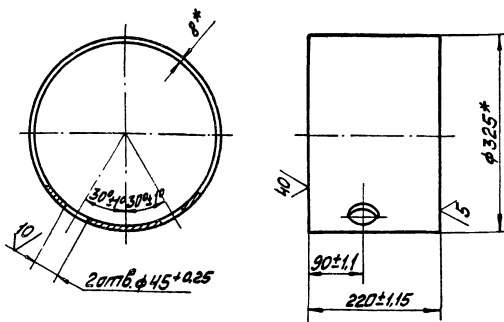


- * Размеры для справок.
- Неуказанные предельные отклонения размеров $\pm 17/14$ / 2
- Обработка поверхностей резки деталей БУ 401
- Поверхность А обработать после сборки совместно с дет. поз 3 и 4.

21.02.02.200СБ

Изм. Лист № докум. Подп. Дата	Камера	Лист	Масса	Масштаб
Разраб. Удобен		38,8	1:5	
Пров. Зингалов		Лист	Листов	1
Л.Спец. Удобен	Сборочный чертёж.	ЛАТГИПРОПРОМ		
Н.Монр. Удобен		Формат 11А		
И.Тех. Удобен				

20/ (✓) (✓)



* Размеры для справок.

21.02.02.201

Изм. Лист № докум. Подп. Дата	Корпус камеры	Лист	Масса	Масштаб
Разраб. Удобен		13,7	1:5	
Пров. Зингалов		Лист	Листов	1
Л.Спец. Удобен	Корпус камеры	ЛАТГИПРОПРОМ		
Н.Монр. Удобен	Труба 325x8 ГОСТ 8732-78	ЛАТГИПРОПРОМ		
И.Тех. Удобен	Труба 820 ГОСТ 8731-74*	Формат 11Б		