

ГОСУДАРСТВЕННЫЙ КОМИТЕТ СССР ПО ДЕЛАМ СТРОИТЕЛЬСТВА
(ГОССТРОЙ СССР)

ТИПОВАЯ ДОКУМЕНТАЦИЯ НА КОНСТРУКЦИИ, ИЗДЕЛИЯ
И УЗЛЫ ЗДАНИЙ И СООРУЖЕНИЙ

СЕРИЯ 5.907-2

РЕЦИРКУЛЯЦИОННЫЕ
ПЫЛЕУЛАВЛИВАЮЩИЕ
АГРЕГАТЫ
СИОТ
ВЫПУСК 1

РАБОЧИЕ ЧЕРТЕЖИ

РАЗРАБОТАНЫ
ГПИ САНТЕХПРОЕКТ
ГОССТРОЯ СССР

ГЛАВНЫЙ ИНЖЕНЕР ИНСТИТУТА

Шиллер Ю.И.
ГЛАВНЫЙ ИНЖЕНЕР ПРОЕКТА

Спивак В.А.

ШИЛЛЕР Ю.И.

СПИВАК В.А.

УТВЕРЖДЕНЫ
ГЛАВСТРОЙПРОЕКТОМ ГОССТРОЯ СССР
ПРОТОКОЛ № 40 от 30 ИЮНЯ 1986г.

ВВЕДЕНЫ В ДЕЙСТВИЕ
ГПИ САНТЕХПРОЕКТ
ПРИКАЗ № 125 ОТ 11 АВГУСТА 1986г.

СОДЕРЖАНИЕ

Обозначение	Наименование	Стр.
АБГ 070. 000Т0	Агрегат пылеулавливаю- щий рециркуляционный СИОТ	3,4
	Техническое описание	
АБГ 070. 000	Агрегат пылеулавливаю- щий рециркуляционный СИОТ	4-6
АБГ 070. 000СБ	Агрегат пылеулавливаю- щий рециркуляционный СИОТ	6,7
АБГ 070. 002	Прокладка	8
АБГ 070. 003	Прокладка	
АБГ 070. 004	Гайка	
АБГ 070. 005	Шайба	
АБГ 070. 007	Гайка	9
АБГ 070. 008	Конус	
АБГ 070. 009	Ниппель	
АБГ 070. 011	Хомут	10
АБГ 070. 015	Ось	
АБГ 070. 010	Цилиндр верхний	11
АБГ 070. 010СБ	Цилиндр верхний	
АБГ 070. 016	Ушко	12
АБГ 070. 017	Ушко	
АБГ 070. 020	Цилиндр в сборе	13
АБГ 070. 020СБ	Цилиндр в сборе	
АБГ 070. 021	Фланец	14
АБГ 070. 022	Цилиндр	
АБГ 070. 023	Ребро	15
АБГ 070. 024	Бобышка	
АБГ 070. 025	Труба	
АБГ 070. 026	Ниппель	
АБГ 070. 032	Прокладка	16
АБГ 070. 030	Люк	
АБГ 070. 030СБ	Люк	17
АБГ 070. 031	Лист	18
АБГ 070. 033	Петля	
АБГ 070. 034	Петля	19
АБГ 070. 035	Рамка	
АБГ 070. 040	Цилиндр средний	20
АБГ 070. 040СБ	Цилиндр средний	
АБГ 070. 038	Прокладка	21
АБГ 070. 041	Цилиндр	
АБГ 070. 050	Цилиндр наружный	22
АБГ 070. 050СБ	Цилиндр наружный	
АБГ 070. 042	Ребро	23
АБГ 070. 043	Накладка	
АБГ 070. 047	Крышка	
АБГ 070. 060	Цилиндр внутренний	
АБГ 070. 060СБ	Цилиндр внутренний	24
АБГ 070. 046	Цилиндр	
АБГ 070. 070	Трубка в сборе	25
АБГ 070. 070СБ	Трубка в сборе	
АБГ 070. 048	Трубка	25
АБГ 070. 049	Трубка	

Обозначение	Наименование	Стр.
АБГ 070. 051	Цилиндр	26
АБГ 070. 052	Конус	
АБГ 070. 080	Цилиндр нижний	27
АБГ 070. 080СБ	Цилиндр нижний	
АБГ 070. 053	Конус нижний	28
АБГ 070. 054	Фланец	
АБГ 070. 055	Ниппель	
АБГ 070. 056	Патрубок	
АБГ 070. 063	Стяжка	29
АБГ 070. 090	Конус	
АБГ 070. 090СБ	Конус	30
АБГ 070. 058	Фланец	
АБГ 070. 059	Конус	31
АБГ 070. 061	Дно	
АБГ 070. 062	Ребро	
АБГ 070. 100	Труба сварная	32
АБГ 070. 100СБ	Труба сварная	
АБГ 070. 064	Звено	33
АБГ 070. 065	Труба	
АБГ 070. 110	Сетка	34
АБГ 070. 066	Сетка	
АБГ 070. 110СБ	Сетка	35
АБГ 070. 072	Шайба	
АБГ 070. 120	Привод	36
АБГ 070. 120СБ	Привод	
АБГ 070. 071	Фланец	37
АБГ 070. 073	Защитный конус	
АБГ 070. 075	Ребро	38
АБГ 070. 076	Ребро	
АБГ 070. 130	Колесо рабочее	
АБГ 070. 130СБ	Колесо рабочее	
АБГ 070. 074	Лопасть	40
АБГ 070. 077	Втулка	
АБГ 070. 078	Конус	41
АБГ 070. 140	Электродвигатель	
АБГ 070. 140СБ	Электродвигатель	42
АБГ 070. 150	Кожух	
АБГ 070. 150СБ	Кожух	43
АБГ 070. 160	Шланг	
АБГ 070. 160СБ	Шланг	44
АБГ 070. 079	Фланец	
АБГ 070. 085	Щипит	
АБГ 070. 086	Ушко	
АБГ 070. 170	Штуцер	45
АБГ 070. 170СБ	Штуцер	
АБГ 070. 083	Штуцер	46
АБГ 070. 088	Труба	
АБГ 070. 089	Гайка	47
АБГ 070. 180	Сетка	
АБГ 070. 180СБ	Сетка	46
АБГ 070. 082	Боковина	
АБГ 070. 092	Сетка	47
АБГ 070. 093	Фланец	

ВВЕДЕНИЕ

В настоящем выпуске приведены рабочие чертежи рециркуляционных пылеулавливающих агрегатов СМТ №№ 36, 40 и 45.

Технические характеристики, данные для подбора, рекомендации по применению приведены в выпуске 0.

1. Назначение

Рециркуляционные пылеулавливающие агрегаты предназначены для обеспыливания стационарного технологического оборудования, обслуживаемого системами аспирации, содержащими холодные, горячие (до 100°C) или пылящие сыпучие материалы и могут быть использованы при очистке воздуха от пыли четвертого класса опасности.

Данные агрегаты используются при работе на рециркуляцию при загрязненности воздуха

до 600 мг/м³, если ПДК = 2 мг/м³

до 1200 мг/м³, если ПДК = 4 мг/м³

до 1800 мг/м³, если ПДК = 6 мг/м³

в разработанном исполнении агре-

АБГ 070. 000 Т0

Агрегат пылеулавливающий рециркуляционный СМТ

Лист 3
Госстрой СССР
САНТЕХПРОЕКТ

Формат А4

гаты предназначены для очистки невзрывоопасных пылевоздушных смесей, агрессивности которых по отношению к углеродистым сталям обычного качества не выше агрессивности атмосферного воздуха.

2. Технические данные

Основные технические данные приведены в таблице.

Номер агрегата	Диаметр рабочего колеса, мм	Производительность, тыс. м ³ /ч	Расположение, м/с	Тип электро-двигателя	Мощность электро-двигателя, кВт	Число оборотов двигателя, об/мин
36	360	2,0	1200	4А90Д2У3	3,0	2840
40	400	3,0	1400	4А90Д2У3	7,5	2900
		4,5	2000	4А92М2У3	11	2900
45	450	7,0	1300	4А90С2У3	15	2940
		9,0	750	4А90М2У3	18,5	2940

3. Устройство и работа изделия

Пылеулавливающий агрегат состоит из подводящего патрубка, конфузора, рабочего колеса вентилятора, закрепленного на валу электродвигателя.

АБГ 070. 000 Т0

Формат А4

ИЗДАНИЕ ПОСЛЕД. ПЕР. ДАТА ВНЕШ. ИЛИ ВНЕШ. ПОДП. И ДАТА

ИЗДАНИЕ ПОСЛЕД. ПЕР. ДАТА ВНЕШ. ИЛИ ВНЕШ. ПОДП. И ДАТА

Серия 5. 907-2 Выпуск 1

Рабочее колесо вентилятора с цилиндрическим кожухом размещены в фильтровальном устройстве, выполненном в виде кольцевого желоба, охватывающего кожух и заполненного в нижней части водой до уровня переливного патрубка.

В верхней части фильтровального устройства, в кольцевом объеме между его внутренней стенкой и наружной стенкой кожуха расположен слой шаров, ограниченный снизу опорной перфорированной тарелкой, а сверху сеткой. Шаровой слой формируется из шаров диаметром 25 ± 36 мм из полиэтилена или пенополистирола плотностью 100 ± 150 кг/м³.

Электродвигатель закрыт защитным кожухом, в котором предусмотрено окно для поступления из помещения воздуха на охлаждение двигателя.

Для периодического осмотра и очистки колеса агрегата предусмотрено легко открывающиеся герметические люки.

Для спуска шлама из агрегата во время его ремонта или длительной остановки в нижней части фильтровального устройства пре-

АБГ 070. 000 Т0

Лист 3

Формат А4

дусмотрен патрубок с запорной арматурой.

Агрегат работает следующим образом:

При включении электродвигателя через патрубок и конфузор всасывается пыльный воздух. Проходя через рабочее колесо, пыльный воздух получает вращательное движение и поступает в цилиндрический кожух. Вода, подаваемая на внутреннюю стенку кожуха, увлекается воздухом во вращательно-поступательное движение и покрывает поверхность кожуха тонкой пленкой. Под действием центробежных сил часть пыли из воздушного потока отжимается к смоченной поверхности кожуха и стекает в фильтровальное устройство, где достигается дополнительный эффект очистки за счет интенсивной промывки воздуха водой.

Частично очищенный воздух поступает под опорную тарелку, переводит уложенный на ней слой легковесных ша-

АБГ 070. 000 Т0

Лист

Копир, 1/20

Формат А4

ИЗДАНИЕ ПОСЛЕД. ПЕР. ДАТА ВНЕШ. ИЛИ ВНЕШ. ПОДП. И ДАТА

ров во взвешенное состояние и вовлекает его в непрерывное циркуляционное движение в кольцевом объеме, ограниченном сверху сеткой. Это обеспечивает полное смячивание „ кипящего “ слоя брызгами воды, выносимой из фильтровального устройства и осаждение на поверхности той части пыли, которая не была уловлена в предыдущих ступенях очистки. По мере накопления влаги на поверхности шаров она в виде крупных капель вместе с уловленной пылью стекает в фильтровальное устройство.

Воздух, очищенный от пыли и брызг воды, поступает в помещение.

АБГ 070.000 Т0

Лист 5

Шлам из агрегата удаляется через переливной патрубок.

4. Краткие технические требования.

Перед сдачей агрегата в эксплуатацию должны быть проверены плотность сварных швов и герметичность фланцевых соединений.

Трущиеся поверхности агрегата необходимо смазать консистентной смазкой.

Наружные поверхности агрегата, кроме резьбовых и покупных изделий, необходимо покрыть эмалью ПФ-115 серая ГОСТ 6465-76.

Все металлические неокрашенные поверхности агрегата должны быть, в

АБГ 070.000 Т0

Лист 6

Серия 5.907-2 Выпуск 1

случае необходимости, подвергнуты консервации средствами временной защиты для изделий по ГОСТ 9.014-78.

Стрелку, указывающую направление вращения колеса, нанести на видном месте защитного кожуха эмалью по цвету отличной от общего покрытия агрегата.

Перед транспортированием агрегата к месту монтажа необходимо:

- 1) отверстия для воды и шлама заглушить деревянными пробками;
- 2) входной патрубок и верхний цилиндр закрыть рубероидом для предотвращения попадания воды и загрязнения.

АБГ 070.000 Т0

Лист 7

Обозначение	Наименование	Кол. на исполн. АБГ 070.000	Примечание	
			01 02 03 04	*) № 13
АБГ 070.000 СБ	Дробушечная	1	X	X
АБГ 070.000 Т0	Сборочные чертежи	1	X	X
	Техническое описание	1	X	X
	Сборочные единицы	1	X	X
1 АБГ 070.010	Цилиндр верхний -01	1		
	Цилиндр верхний -02	1		
	Цилиндр верхний -03	1		
	Цилиндр верхний -04	1		
2 АБГ 070.011	Цилиндр средний -01	1		
	Цилиндр средний -02	1		
	Цилиндр средний -03	1		

АБГ 070.000

Агрегат
Пылеулавливающий
рециркуляционный
СБД

Формат А4

ИЗМ. ПОСЛЕД. ПОД. И ДАТА ВВЕДЕНИЯ В СЛУЖБУ ИЛИ ПЕРИОДА Т. П. И ДАТА

КОД	ИЗМЕНА	НАИМЕНОВАНИЕ	КОЛ. НА КСОД. АБГ 070.000	ПРИМЕЧАНИЕ
25		Болты ГОСТ 798-70		
26		М6x50.36	12 12 12 12	
		М10x25.3	8	
		М12x25.36	8	
		М16x30.36	8 8 8 8	
27		М12x50.36	32 32	
		М16x50.36	36 36 36	
28		Гайки ГОСТ 5915-70	4 4 4 4 4	
29		М6.4	10	
		М8.4	12 12 12 12	
30		М12.4	32 32	
		М16.4	36 36 36	
31		Шайбы ГОСТ 6402-70	14 14 16 16 16	
32		6.65Г	10	
		8.65Г	12 12 12 12	
33		10.65Г	8	

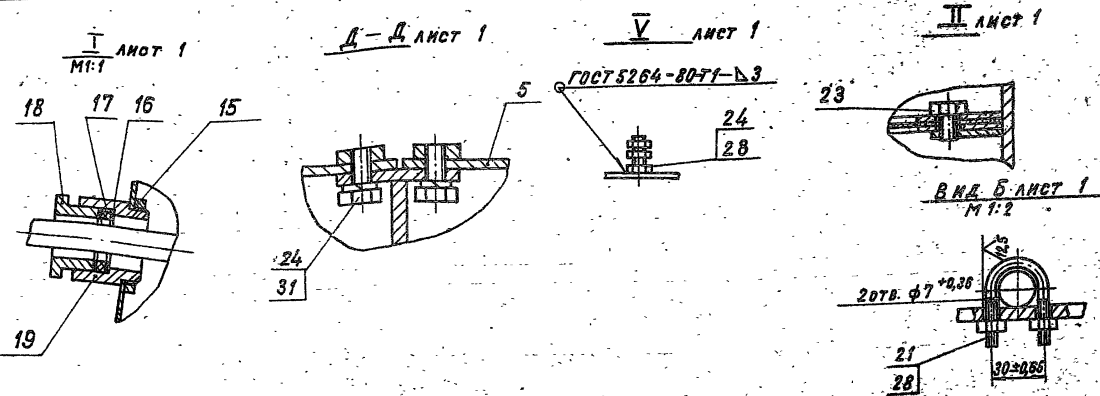
ИЗМ. ПОСЛЕД. ПОД. И ДАТА ВВЕДЕНИЯ В СЛУЖБУ ИЛИ ПЕРИОДА Т. П. И ДАТА
 КОЛ. НА КСОД. АБГ 070.000
 КОЛ. ПР. Д. КОС. АБГ 070.000

ИЗМ. ПОСЛЕД. ПОД. И ДАТА ВВЕДЕНИЯ В СЛУЖБУ ИЛИ ПЕРИОДА Т. П. И ДАТА

КОД	ИЗМЕНА	НАИМЕНОВАНИЕ	КОЛ. НА КСОД. АБГ 070.000	ПРИМЕЧАНИЕ
34		Шайбы ГОСТ 6402-70		
33		12.65Г	8 8 8 8	
		16.65Г	8 8 8 8	
34		12.85Г	32 32	
		16.85Г	36 36 36	
36		Кран 116.60К 50-10	1 1 1 1	
		ГОСТ 2704-77		
		МАТЕРИАЛЫ		
		Шайбы ГОСТ 6402-70		
		Материалы ГОСТ 798-70		
		φ 25		
		φ 30		
		φ 38		

ИЗМ. ПОСЛЕД. ПОД. И ДАТА ВВЕДЕНИЯ В СЛУЖБУ ИЛИ ПЕРИОДА Т. П. И ДАТА
 КОЛ. НА КСОД. АБГ 070.000
 КОЛ. ПР. Д. КОС. АБГ 070.000

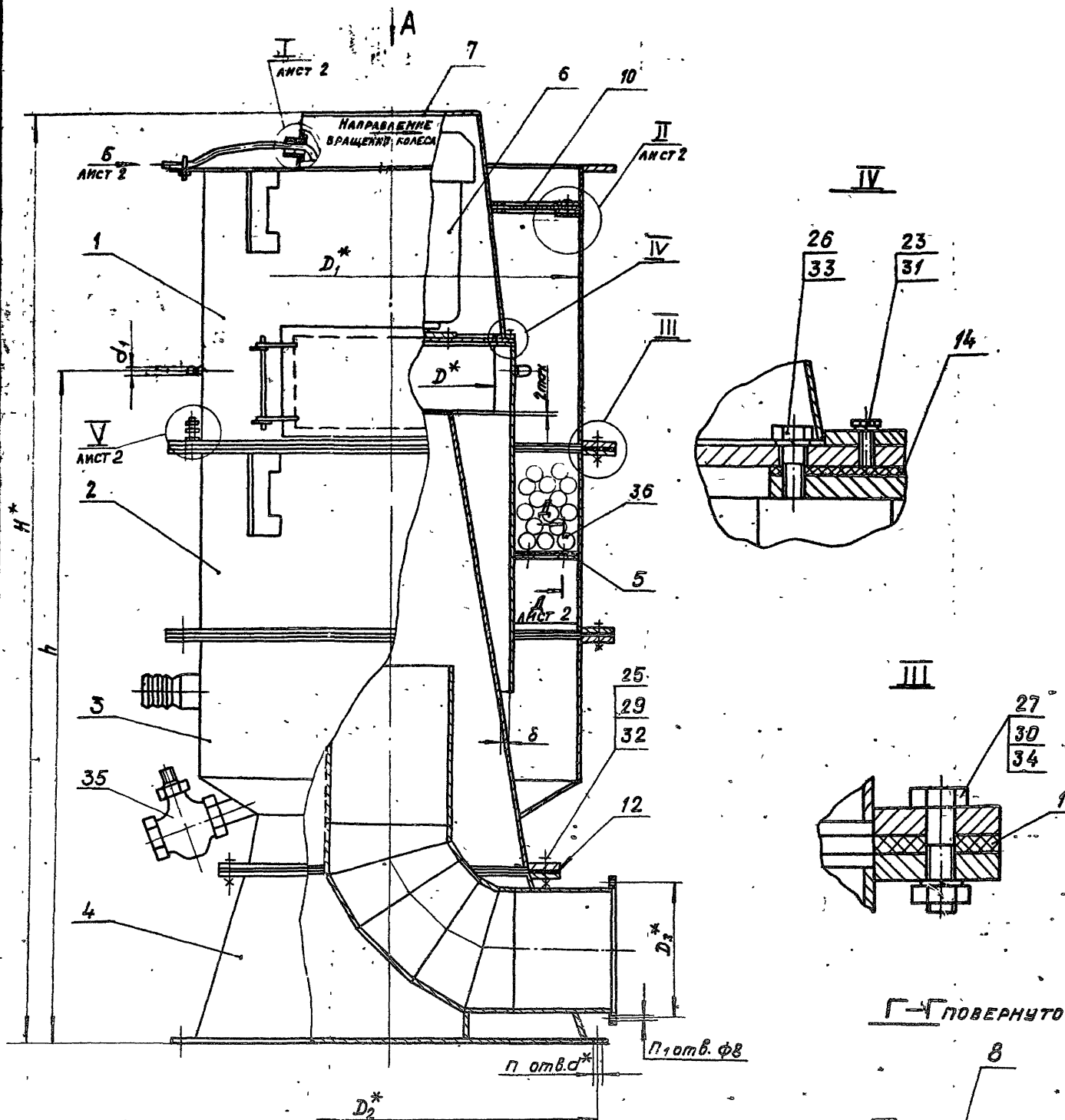
АБГ 070.000СБ



Обозначение	Номер агрегата	РАЗМЕРЫ, мм										Кол. шт.		Масса, кг	
		D*	D1*	D2*	D3*	H*	d*	d1*	h*	Б	П	П1			
АБГ 070.000	3,6	380	670	720	210	1655							12	6	510
-01	4,0	400	850	900	280	1965	9	15,8	1270	20±0,26			16		724
-02			1000	1055	345	2205			1500	35±0,31					1086
-03	4,5	450	1150	1210	385	2430	12	19,8	1650	40±0,31			18	8	1380
-04			1280	1340		2625			1810	55±0,37			22		1623
									1985	65±0,37					

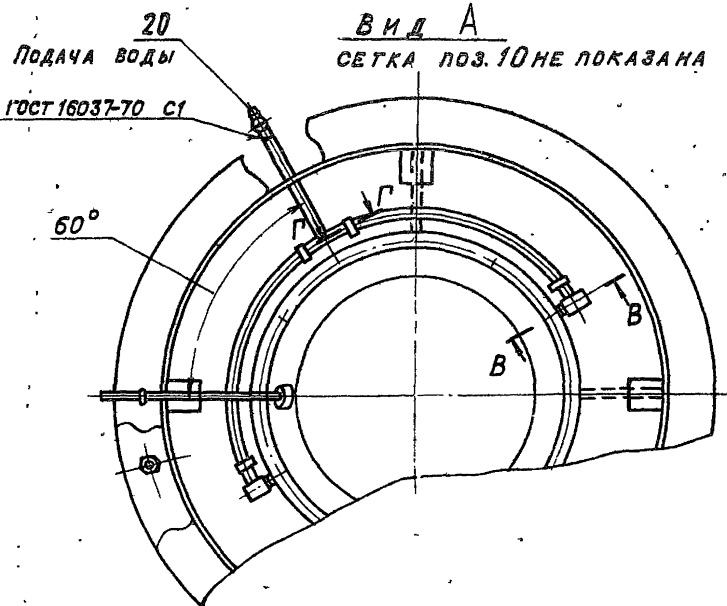
ИЗМ. ПОСЛЕД. ПОД. И ДАТА ВВЕДЕНИЯ В СЛУЖБУ ИЛИ ПЕРИОДА Т. П. И ДАТА

ИЗМ. ПОСЛЕД. ПОД. И ДАТА ВВЕДЕНИЯ В СЛУЖБУ ИЛИ ПЕРИОДА Т. П. И ДАТА
 КОЛ. НА КСОД. АБГ 070.000СБ
 КОЛ. ПР. Д. КОС. АБГ 070.000СБ



Серия Б. ПДТ-2 Выпуск 1

Вид А
СЕТКА ПОЗ. 10 НЕ ПОКАЗАНА



1. Сварные швы проверить на плотность керосином в соответствии с требованиями ГОСТ 3242-79
- 2.* РАЗМЕРЫ ДЛЯ СПРАВОК.
3. ЗАЗОР "б" и "2max" ОТРЕГУЛИРОВАТЬ НА МОНТАЖЕ ЗА СЧЕТ ПРОКЛАДОК.
4. Таблицу исполнения - см. лист 2

АБГ 070.000СБ				ЛИТ. МАССА	МАШИТА
ИЗМЕНИТЕЛЬ	ПОДПИСЬ	ПОДП. ДАТА	ПОДП. ДАТА	СМ.	—
РАЗРАБ. СМЯГИНСКИЙ	СМЯГИНСКИЙ	11.82	11.82	И	—
ПРОБ. МЕДВЕДЬКОВА	МЕДВЕДЬКОВА	11.82	11.82	Л	—
ТЕХНИЧЕСКАЯ МЕДВЕДЬКОВА	МЕДВЕДЬКОВА	11.82	11.82	Л	—
А. СЛЕЦ. БАННЕРСКИЙ	БАННЕРСКИЙ	11.82	11.82	Л	—
И. КОНТ. ЛЕНТЕС	ЛЕНТЕС	11.82	11.82	Л	—
УТВ. СЛОВАК	СЛОВАК	11.82	11.82	Л	—

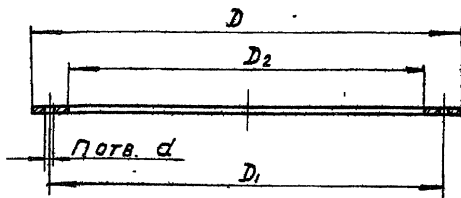
**АГРЕГАТ
ПЫЛЕУЛАВЛИВАЮЩИЙ
РЕЦИРКУЛЯЦИОННЫЙ
СМОТ**

ЛИСТ 1	ЛИСТОВ 2
ГОССТРОЙ ВССР САНТЕХПРОЕКТ Г. МОСКВА	

ФОРМАТ: А2

ИЗМЕНИТЕЛЬ ПОДПИСЬ ПОДП. ДАТА

АБГ 070.002



Обозначение	РАЗМЕРЫ, мм					П, МАССА	
	D	D ₁	D ₂	d	S	шт.	кг
АБГ 070.002	600	560	502	7	4	10	0,5
-01	680	640	582	7		0,58	
-02	740	700	642	9	12	0,9	
-03	780	740	682			1,0	
-04	820	780	722	6	16	1,1	
-05	770	730	678			0,9	
-06	950	910	850	14	18	1,2	
-07	1100	1060	1010			1,7	
-08	1250	1210	1162	18	8	1,9	
-09	1380	1340	1292			2,2	

Неуказанные предельные отклонения размеров $\pm t_2/2$

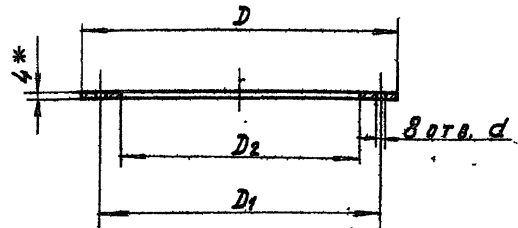
АБГ 070.002

Прокладка

Пластина I лист ТМЦ-5 ГОСТ 7333-77

И	АНТ.	МАССА	МАШИНА
	И	СМ.	—
	И	ТАБЛ.	—
	АНТ.	Листов	1
	ГОСТРОЙ СССР САНТЕХПРОЕКТ		
	г. Москва		

АБГ 070.003



Обозначение	РАЗМЕРЫ, мм				МАССА, кг
	D	D ₁	D ₂	d	
АБГ 070.003	436	390	370	12	0,4
-01	518	455	420	14	0,45
-02	588	510	470	18	0,48
-03	640	570	480		0,52
-04	680	610	540	0,56	

- *РАЗМЕР ДЛЯ СПРАВОК.
- Неуказанные предельные отклонения размеров $\pm t_2/2$

АБГ 070.003

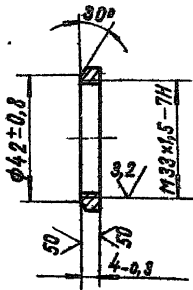
Прокладка

Пластина I лист ТМЦ-4 ГОСТ 7333-77

И	АНТ.	МАССА	МАШИНА
	И	СМ.	—
	И	ТАБЛ.	—
	АНТ.	Листов	1
	ГОСТРОЙ СССР САНТЕХПРОЕКТ		
	г. Москва		

Копировал: Крайнова ФОРМАТ: А4

АБГ 070.004



АБГ 070.004

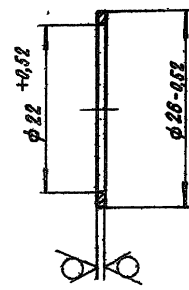
Гайка

Шестигранник 42 ГОСТ 2879-69 8 ст. 3 ГОСТ 535-79

И	АНТ.	МАССА	МАШИНА
	И	С, 01	1:1
	АНТ.	Листов	1
	ГОСТРОЙ СССР САНТЕХПРОЕКТ		
	г. Москва		

Копировал: Крайнова ФОРМАТ: А4

АБГ 070.005



АБГ 070.005

Шайба

Лист 5 10 ГОСТ 18903-74 4-IV-8 ст. 3 ГОСТ 16523-70

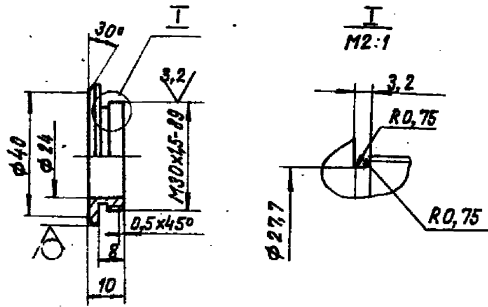
И	АНТ.	МАССА	МАШИНА
	И	С, 005	2:1
	АНТ.	Листов	1
	ГОСТРОЙ СССР САНТЕХПРОЕКТ		
	г. Москва		

Копировал: Крайнова ФОРМАТ: А4

Серия 5.907-2 Выпуск 1

100 070.007

12,5 (V)



НЕУКАЗАННЫЕ ПРЕДЕЛЬНЫЕ ОТКЛОНЕНИЯ РАЗМЕРОВ: $+t_2$; $-t_2$; $\pm t_2/2$.

АБГ 070.007

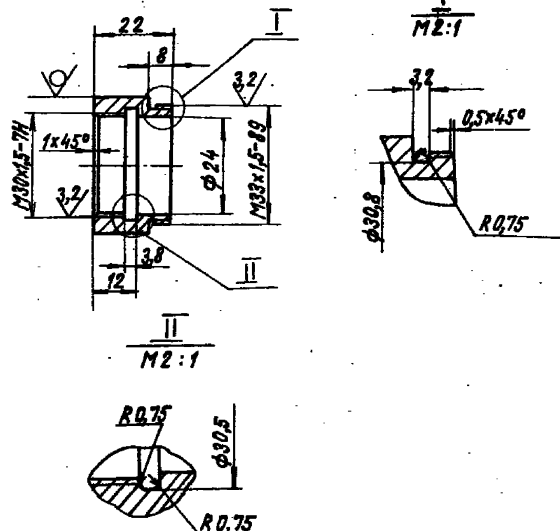
Гайка

АНТ.	МАССА	МАРШУ-Б
М	0,02	1:1
АНСТ. АНСТОВ 1		
ГОСТРОЙ СССР САИТЕХПРОЕКТ г.МОСКВА		

ШЕСТИГРАННИК 40 ГОСТ 2775-83
873 ГОСТ 335-79
КОВЕРЕВА: КРАЙНКА

100 070.008

12,5 (V)



НЕУКАЗАННЫЕ ПРЕДЕЛЬНЫЕ ОТКЛОНЕНИЯ РАЗМЕРОВ: $+t_2$; $-t_2$; $\pm t_2/2$.

АБГ 070.008

Корпус

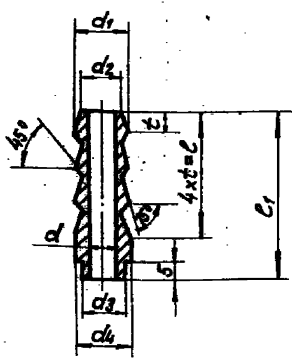
АНТ.	МАССА	МАРШУ-Б
М	0,05	1:1
АНСТ. АНСТОВ 1		
ГОСТРОЙ СССР САИТЕХПРОЕКТ г.МОСКВА		

КРУГ В 40 ГОСТ 2590-71
В СТ. 3 ГОСТ 335-79
КОВЕРЕВА: КРАЙНКА

Серия 5.907-2 Выпуск 1

100 070.009

6,3



Обозначение	РАЗМЕРЫ, мм								Масса, кг
	d	d ₁	d ₂	d ₃	d ₄	l	l ₁	t	
АБГ 070.009	6,5	15,8	13,8	10	16	20	32	5	0,038
-01	8,5	17,8	15,8	12	18	22	34	6	0,034
-02	12,5	23,8	17,8	16	20	28	40	7	0,048

НЕУКАЗАННЫЕ ПРЕДЕЛЬНЫЕ ОТКЛОНЕНИЯ РАЗМЕРОВ $+t_2$; $-t_2$; $\pm t_2/2$.

АБГ 070.009

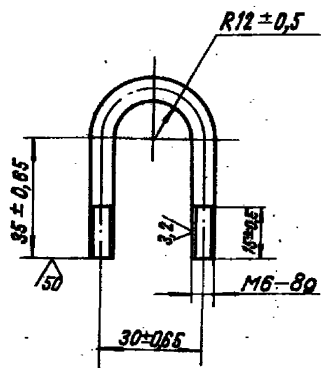
Ниппель

АНТ.	МАССА	МАРШУ-Б
М	СМ.	ТАБЛ.
АНСТ. АНСТОВ 1		
ГОСТРОЙ СССР САИТЕХПРОЕКТ г.МОСКВА		

СТАЛЬ 20 ГОСТ 1050-74
КОВЕРЕВА: КРАЙНКА

100 070.011

12,5 (V)

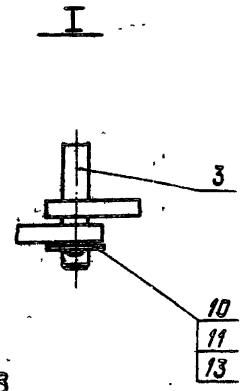
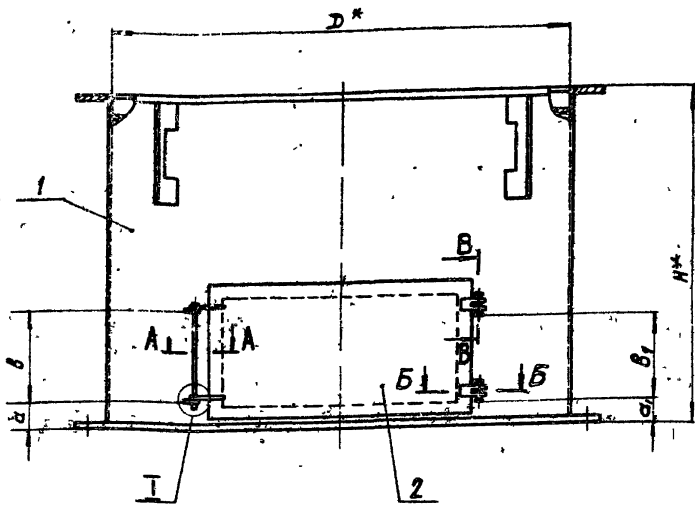


АБГ 070.011

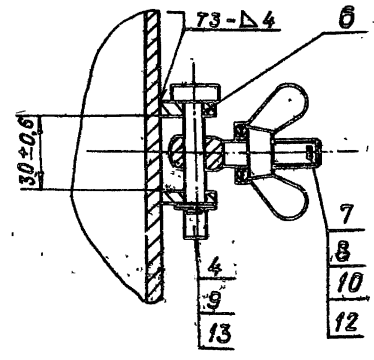
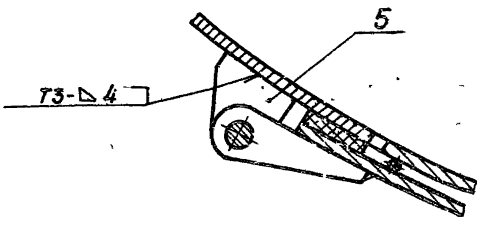
Хомут

АНТ.	МАССА	МАРШУ-Б
М	0,03	1:1
АНСТ. АНСТОВ 1		
ГОСТРОЙ СССР САИТЕХПРОЕКТ г.МОСКВА		

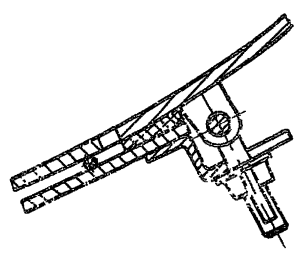
КРУГ 6-8 ГОСТ 2590-71
В СТ. 3 ГОСТ 335-79
КОВЕРЕВА: КРАЙНКА



A-A



B-B



Сер.: 5:401 & 6:401

ИЗДАНИЕ 1980 г. ИСПОЛНЕНИЕ 1

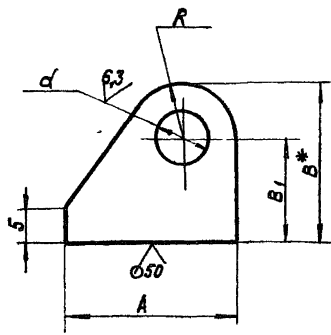
ОБОЗНАЧЕНИЕ	РАЗМЕРЫ, мм						МАССА, кг
	D*	H*	a	a ₁	B	B ₁	
А6Г070.010	670	495	38	35	135	130	44
-01	850	595	38	35	135	130	62
-02	1000	760	75	74			110
-03	1150	840	95	94	165	150	134
-04	1280	900	105	104			155

- 1*РАЗМЕРЫ ДАЯ СПРАВОК.
- 2. НЕУКАЗАННЫЕ ПРЕДЕЛЬНЫЕ ОТКЛОНЕНИЯ РАЗМЕРОВ: ±L/2
- 3. СВАРНЫЕ ШВЫ ПО ГОСТ 5264-80.

А6Г070.010 СБ				ЦИЛИНДР ВЕРХНИЙ		ИЛР	ИЛР	ИЛР
ИЗМЕНИТ	ПО ДОКУМ	ИЛР	ИЛР	ИЛР	ИЛР	ИЛР	ИЛР	ИЛР
РАЗРАБ	ИЛР	ИЛР	ИЛР	ИЛР	ИЛР	ИЛР	ИЛР	ИЛР
ПРОБ	ИЛР	ИЛР	ИЛР	ИЛР	ИЛР	ИЛР	ИЛР	ИЛР
ИЛР	ИЛР	ИЛР	ИЛР	ИЛР	ИЛР	ИЛР	ИЛР	ИЛР
ИЛР	ИЛР	ИЛР	ИЛР	ИЛР	ИЛР	ИЛР	ИЛР	ИЛР
ИЛР	ИЛР	ИЛР	ИЛР	ИЛР	ИЛР	ИЛР	ИЛР	ИЛР
ИЛР	ИЛР	ИЛР	ИЛР	ИЛР	ИЛР	ИЛР	ИЛР	ИЛР

А6ГО70.016

(✓) A



ОБОЗНАЧЕНИЕ	РАЗМЕРЫ, ММ					МАССА, КГ
	A	B*	B1	R	d	
А6ГО70.016	25	23	15	8	8	0,01
-01	30	24	16	8	10	0,015
-02		28	18		12	

- *РАЗМЕР ДЛЯ СПРАВОК.
- НЕУКАЗАННЫЕ ПРЕДЕЛЬНЫЕ ОТКЛОНЕНИЯ РАЗМЕРОВ: $+t_2, -t_2, \pm t_2/2$.

А6ГО70.016

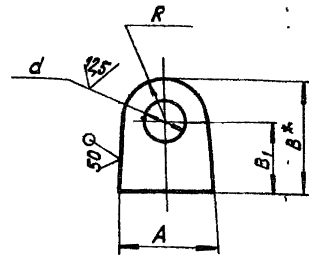
Ушко

ЛИСТ	МАССА	УКАЗАТЬ
И	СМ. ТАБЛ.	-
ЛИСТ	ЛИСТОВ	

Лист 6 50 ГОСТ 19903-74
 ГОССТРОЙ СССР
 САНТЕХПРОЕКТ
 КОПИРОВАЛ. КРАИНА
 ФОРМАТ: А4

А6ГО70.017

(✓) A



ОБОЗНАЧЕНИЕ	РАЗМЕРЫ, ММ						МАССА, КГ
	A	B*	B1	R	d	S*	
А6ГО70.017	14	16	10	6	6	4	0,006
-01	16	19	12	7	8	5	

- *РАЗМЕРЫ ДЛЯ СПРАВОК.
- НЕУКАЗАННЫЕ ПРЕДЕЛЬНЫЕ ОТКЛОНЕНИЯ РАЗМЕРОВ: $+t_2, -t_2, \pm t_2/2$.

А6ГО70.017

Ушко

ЛИСТ	МАССА	УКАЗАТЬ
И	СМ. ТАБЛ.	-
ЛИСТ	ЛИСТОВ	

Лист 6 5 ГОСТ 19903-74
 ГОССТРОЙ СССР
 САНТЕХПРОЕКТ
 КОПИРОВАЛ. КРАИНА
 ФОРМАТ: А4

Серия 5.907-2 Выпуск 1

ОБОЗНАЧЕНИЕ	НАИМЕНОВАНИЕ	КОЛ. НА ИСПОЛН. А6ГО70.020				ПРИМЕЧАНИЕ
		01	02	03	04	
А6ГО70.020СБ	АВТОМАТИЧЕСКИЙ ЧЕРТЕЖ	✓	✓	✓	✓	
А6ГО70.021	АСТАНА	1	1	1	1	
-02	ФЛАНЕЦ					
-04	ФЛАНЕЦ					
-06	ФЛАНЕЦ					
-08	ФЛАНЕЦ					
А6ГО70.021	ФЛАНЕЦ	1	1	1	1	
-01	ФЛАНЕЦ					
-03	ФЛАНЕЦ					
-05	ФЛАНЕЦ					
-07	ФЛАНЕЦ					
-09	ФЛАНЕЦ					
А6ГО70.022	ЦИЛИНДР	1	1	1	1	

А6ГО70.020

Цилиндр в сборе

ЛИСТ	ЛИСТОВ	МАССА	УКАЗАТЬ
И	И	СМ. ТАБЛ.	-
ЛИСТ <td>ЛИСТОВ</td> <td></td> <td></td>	ЛИСТОВ		

Лист 6 50 ГОСТ 19903-74
 ГОССТРОЙ СССР
 САНТЕХПРОЕКТ
 КОПИРОВАЛ. КРАИНА
 ФОРМАТ: А4

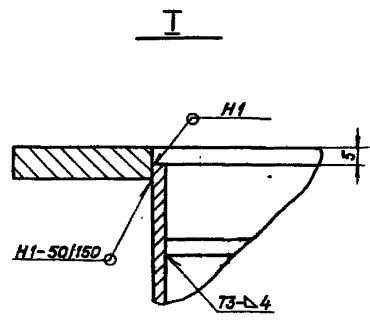
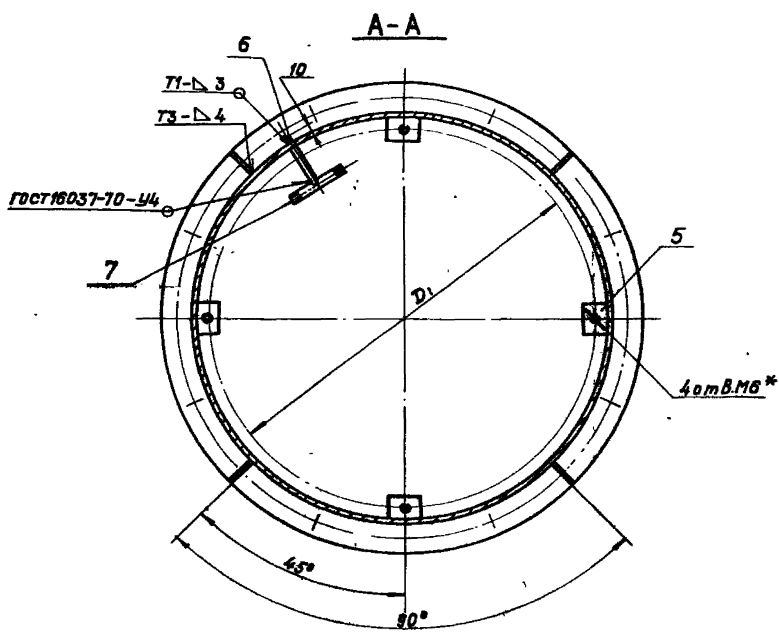
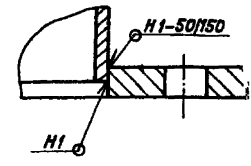
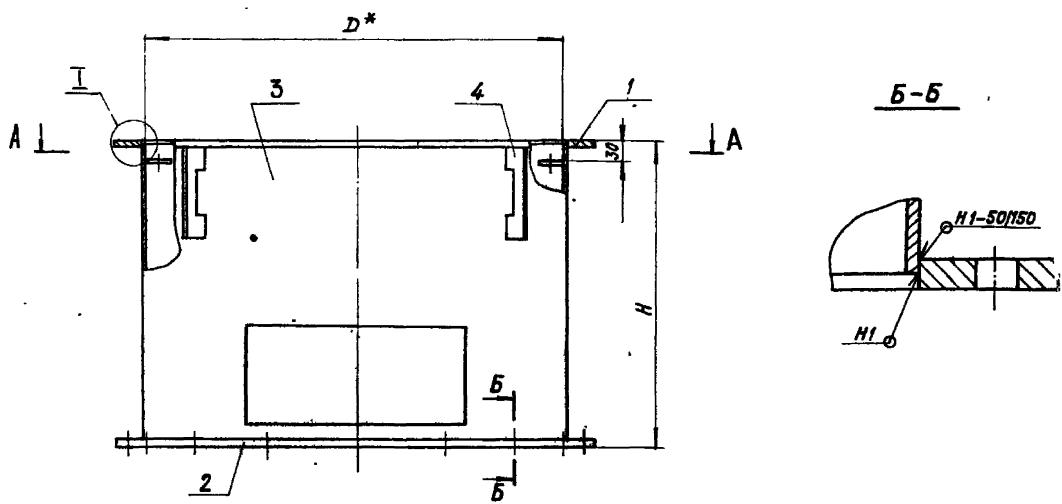
ОБОЗНАЧЕНИЕ	НАИМЕНОВАНИЕ	КОЛ. НА ИСПОЛН. А6ГО70.020				ПРИМЕЧАНИЕ
		01	02	03	04	
А6ГО70.022-01	Цилиндр	1	1	1	1	
-02	Цилиндр					
-03	Цилиндр					
-04	Цилиндр					
А6ГО70.023	РЕБРО	4	4	4	4	
А6ГО70.024	БОБЫШКА	4	4	4	4	
-01	БОБЫШКА					
-02	БОБЫШКА					
-03	БОБЫШКА					
-04	БОБЫШКА					
А6ГО70.025	ТРУБА	1	1	1	1	
-01	ТРУБА					
-02	ТРУБА					
-03	ТРУБА					
-04	ТРУБА					
А6ГО70.026	НППЕЛЪ	1	1	1	1	
-01	НППЕЛЪ					

А6ГО70.020

Цилиндр в сборе

ЛИСТ	ЛИСТОВ	МАССА	УКАЗАТЬ
И	И	СМ. ТАБЛ.	-
ЛИСТ <td>ЛИСТОВ</td> <td></td> <td></td>	ЛИСТОВ		

Лист 6 50 ГОСТ 19903-74
 ГОССТРОЙ СССР
 САНТЕХПРОЕКТ
 КОПИРОВАЛ. КРАИНА
 ФОРМАТ: А4



Серия 5.907-В Выпуск 1

ОБОЗНАЧЕНИЕ	РАЗМЕРЫ, ММ			МАССА, КГ
	D*	D ₁	H	
А6Г070.020	670	630	495	41
-01	850	810	595	58
-02	1000	960	760	102
-03	1150	1110	840	127
-04	1280	1240	900	147

- 1* РАЗМЕРЫ ДЛЯ СПРАВОК.
- 2. НЕУКАЗАННЫЕ ПРЕДЕЛЬНЫЕ ОТКЛОНЕНИЯ РАЗМЕРОВ: $\pm t_2$; $\pm t_2/2$.
- 3. СВАРНЫЕ ШВЫ ПО ГОСТ 5264-80

А6Г070.020С5			
ЦИХАНДР В СОБОРЕ		ЛИСТ ЧАСТЬ ИЛИ ТАБЛ.	
ИМЯ И ФАМИЛИЯ		ОТЧ. ТАБЛ.	
ПОДПИСЬ		ИМЯ И ФАМИЛИЯ	
СТАТУС		ГОСТРОИ СССР	
ПОДПИСЬ		САМОУЧЕРК	
СТАТУС		СТАТУС	

КОПИРОВАЛ КРАИНИ ФОРМАТ: А2

Рис. 1

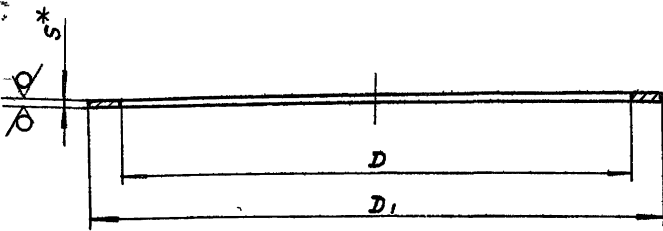
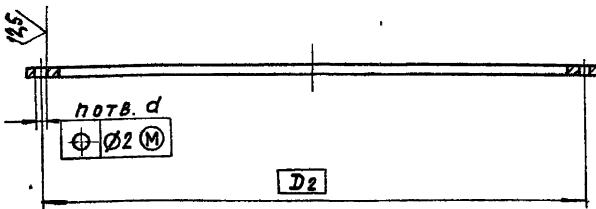


Рис. 2

ОСТАЛЬНОЕ СМ. РИС. 1



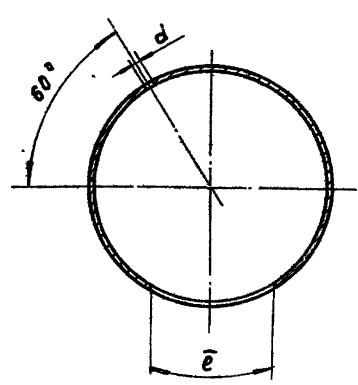
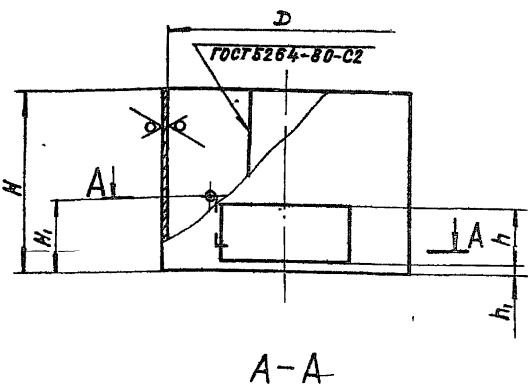
ОБОЗНАЧЕНИЕ	Рис.	РАЗМЕРЫ, мм				S*	шт.	МАССА, кг
		D	D ₁	D ₂	d			
А6Г070.021	1	680	770	—	—	10	—	8,0
-01	2			730	14		16	7,8
-02	1	860	950	—	—	10	—	10
-03	2			910	14		16	9,8
-04	1	1012	1100	—	—	12	—	14
-05	2			1060	18		18	13,6
-06	1	1162	1250	—	—	12	—	16
-07	2			1210	18		18	15,6
-08	1	1292	1380	—	—	12	—	17
-09	2			1340	18		18	16,6

1.*РАЗМЕР ДЛЯ СПРАВОК.
2. НЕУКАЗАННЫЕ ПРЕДЕЛЬНЫЕ ОТКЛОНЕНИЯ РАЗМЕРОВ: +t₂, -t₂.

А6Г070.021				Лист	МАССА	Исчисл.
ИЗМ. Лист	№ докум.	Подп.	Дата	И	СМ.	—
РАЗРАБ.	СЛИВОВА	И.С.	11-85	И	ТАБЛ.	—
ПРОВ.	СМОЛЯНСКАЯ	И.С.	11-85	Лист 5 ГОСТ 19903-74		
Рис. ГИПОН	МЕРЗЛАНОВА	И.С.	11-85	ГОСТРОИ СССР		
Г. СЛЕД.	ВАННЕРГ	И.С.	11-85	САНТЕХПРОЕКТ		
И. АДМТ.	ЛЕНТЕС	И.С.	11-85	г. Москва		
978	СЛИВАК	И.С.	11-85	КОПИРОВАЛ: КРАПАННА		

И.В. ПЕРОВА, Ю.В. АЗАР, МАШ. ИНЖ. И.С. СЛИВОВА, И.С. СМОЛЯНСКАЯ, И.С. МЕРЗЛАНОВА, И.С. ВАННЕРГ, И.С. ЛЕНТЕС, И.С. СЛИВАК

Серия 5.907-2 выпуск 1



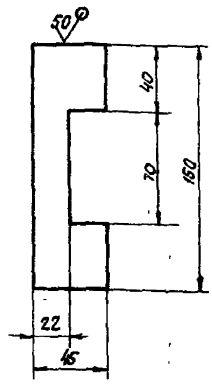
ОБОЗНАЧЕНИЕ	РАЗМЕРЫ, мм							МАТЕРИАЛ	МАССА, кг
	D	H	H ₁	d	h	h ₁	e		
А6Г070.022	670	484	198	14	160	30	360	Лист 5 ГОСТ 19903-74 Лист 4-В ГОСТ 16522-70	24
-01	850	584	218						37
-02	1000	749	292	18	210	75	460	Лист 5 ГОСТ 19903-74 Лист 8 см ГОСТ 16522-70	74
-03	1150	829	312						94,5
-04	1280	889	348	85	112				

НЕУКАЗАННЫЕ ПРЕДЕЛЬНЫЕ ОТКЛОНЕНИЯ РАЗМЕРОВ: +t₂, -t₂, ±t₂/2.

А6Г070.022				Лист	МАССА	Исчисл.
ИЗМ. Лист	№ докум.	Подп.	Дата	И	СМ.	—
РАЗРАБ.	СЛИВОВА	И.С.	11-85	И	ТАБЛ.	—
ПРОВ.	СМОЛЯНСКАЯ	И.С.	11-85	Лист 5 ГОСТ 19903-74		
Рис. ГИПОН	МЕРЗЛАНОВА	И.С.	11-85	ГОСТРОИ СССР		
Г. СЛЕД.	ВАННЕРГ	И.С.	11-85	САНТЕХПРОЕКТ		
И. АДМТ.	ЛЕНТЕС	И.С.	11-85	г. Москва		
978	СЛИВАК	И.С.	11-85	КОПИРОВАЛ: КРАПАННА		

И.В. ПЕРОВА, Ю.В. АЗАР, МАШ. ИНЖ. И.С. СЛИВОВА, И.С. СМОЛЯНСКАЯ, И.С. МЕРЗЛАНОВА, И.С. ВАННЕРГ, И.С. ЛЕНТЕС, И.С. СЛИВАК

А6Г070.023



НЕУКАЗАННЫЕ ПРЕДЕЛЬНЫЕ ОТКЛОНЕНИЯ
РАЗМЕРОВ: $\pm t_2, -t_2, \pm t_2/2$.

А6Г070.023

№ п/п	Исполн.	№ докум.	Подп.	Дата	Лист	Масса	Изменен
1	С.А.СЕРЫ	А6Г070.023	С.А.СЕРЫ	11.05.74			

Резерв

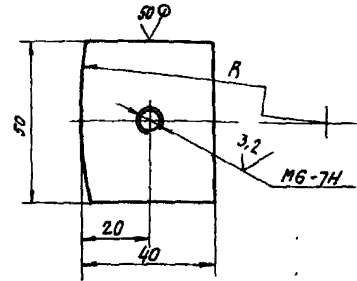
Лист 1 из 1

ГОСТ 19903-74
8 ст 3 ГОСТ 14637-79

ГОСТЕРОВ СССР
САНТЕХПРОЕКТ
г. МОСКВА

ФОРМАТ А4

А6Г070.024



ОБОЗНАЧЕНИЕ	R, мм	МАТЕРИАЛ	МАССА, КГ
А6Г070.024	335	лист 63 ГОСТ 19903-74	0,05
-01	425	4-й ст 3 ГОСТ 16323-70	
-02	500	лист 64 ГОСТ 19903-74	0,06
-03	575	8 ст 3 ГОСТ 14637-79	
-04	640		

НЕУКАЗАННЫЕ ПРЕДЕЛЬНЫЕ ОТКЛОНЕНИЯ
РАЗМЕРОВ: $-t_2, \pm t_2/2$.

А6Г070.024

№ п/п	Исполн.	№ докум.	Подп.	Дата	Лист	Масса	Изменен
1	С.А.СЕРЫ	А6Г070.024	С.А.СЕРЫ	11.05.74			

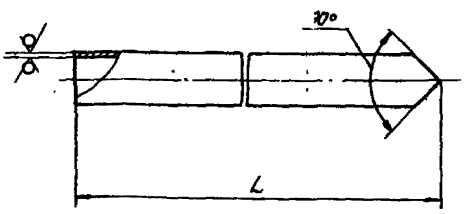
Бобышка

Лист 1 из 1

ГОСТЕРОВ СССР
САНТЕХПРОЕКТ
г. МОСКВА

ФОРМАТ А4

А6Г070.025



ОБОЗНАЧЕНИЕ	L, мм	МАТЕРИАЛ	МАССА, КГ
А6Г070.025	80		0,06
-01	122	ТРУБА 8x2,8 ГОСТ 3262-75	0,09
-02	160		0,15
-03	200	ТРУБА 10x2,8 ГОСТ 3262-75	0,20
-04	244		0,24

НЕУКАЗАННЫЕ ПРЕДЕЛЬНЫЕ ОТКЛОНЕНИЯ
РАЗМЕРОВ: $-t_2, \pm t_2/2$.

А6Г070.025

№ п/п	Исполн.	№ докум.	Подп.	Дата	Лист	Масса	Изменен
1	С.А.СЕРЫ	А6Г070.025	С.А.СЕРЫ	11.05.74			

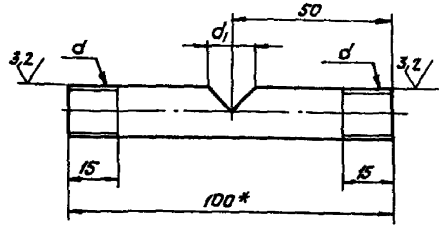
ТРУБА

Лист 1 из 1

ГОСТЕРОВ СССР
САНТЕХПРОЕКТ
г. МОСКВА

ФОРМАТ А4

А6Г070.026



ОБОЗНАЧЕНИЕ	d	d, мм	МАТЕРИАЛ	МАССА, КГ
А6Г070.026	6/4-8	13,5	ТРУБА 8x2,8 ГОСТ 3262-75	0,07
-01	6/3/8-8	17	ТРУБА 10x2,8 ГОСТ 3262-75	0,09

1. * РАЗМЕР ДЛЯ СПРАВКИ.
2. НЕУКАЗАННЫЕ ПРЕДЕЛЬНЫЕ ОТКЛОНЕНИЯ
РАЗМЕРОВ: $\pm t_2, \pm t_2/2$.

А6Г070.026

№ п/п	Исполн.	№ докум.	Подп.	Дата	Лист	Масса	Изменен
1	С.А.СЕРЫ	А6Г070.026	С.А.СЕРЫ	11.05.74			

НИПЛЕЛЬ

Лист 1 из 1

ГОСТЕРОВ СССР
САНТЕХПРОЕКТ
г. МОСКВА

ФОРМАТ А4

Серия 5.907-2 Выпуск 1

Исполн. Серы С.А. № докум. А6Г070.023-024-025-026 Дата 11.05.74

ИЗВ. ПОДЛ. ПОДЛ. И ДАТА ВЗАИМ. ИЛИ НЕВЗАИМ. ПОДЛ. И ДАТА

ИЗВ. ПОДЛ. ПОДЛ. И ДАТА ВЗАИМ. ИЛИ НЕВЗАИМ. ПОДЛ. И ДАТА

Серия 5. 907-2 Выпуск 1

КОД ЗОНА	ОБОЗНАЧЕНИЕ	НАИМЕНОВАНИЕ	КОЛ. НА ИСПОЛ. А6Г070.030									ПРИМЕЧАНИЕ	
			01	02	03	04	05	06	07	08	09		
43	2 А6Г070.031 - 11	Лист	1										
	-12	Лист	1										
	-13	Лист	1										
	-14	Лист	1										
	-15	Лист	1										
	-16	Лист	1										
	-17	Лист	1										
	-18	Лист	1										
	-19	Лист	1										
44	3 А6Г070.032	ПРОКЛАДКА	1	1	1	1	1	1	1	1	1	1	1
	-01	ПРОКЛАДКА	1	1	1	1	1	1	1	1	1	1	1
	-02	ПРОКЛАДКА	1	1	1	1	1	1	1	1	1	1	1
	-03	ПРОКЛАДКА	1	1	1	1	1	1	1	1	1	1	1
44	4 А6Г070.033	ПЕЛЯ	2	2	2	2	2	2	2	2	2	2	2
	-01	ПЕЛЯ	2	2	2	2	2	2	2	2	2	2	2
44	5 А6Г070.034	ПЕЛЯ	2	2	2	2	2	2	2	2	2	2	2
	-01	ПЕЛЯ	2	2	2	2	2	2	2	2	2	2	2
	-02	ПЕЛЯ	2	2	2	2	2	2	2	2	2	2	2
44	6 А6Г070.035	РАМКА	1										

ИЗВ. ПОДЛ. ПОДЛ. И ДАТА ВЗАИМ. ИЛИ НЕВЗАИМ. ПОДЛ. И ДАТА

А6Г070.030

КОПИРОВАЛ: КРАЙНКА

ФОРМАТ: А4

КОД ЗОНА	ОБОЗНАЧЕНИЕ	НАИМЕНОВАНИЕ	КОЛ. НА ИСПОЛ. А6Г070.030									ПРИМЕЧАНИЕ	
			01	02	03	04	05	06	07	08	09		
44	6 А6Г070.035 - 01	РАМКА	1										
	-02	РАМКА	1										
	-03	РАМКА	1										
	-04	РАМКА	1										
	-05	РАМКА	1										
	-06	РАМКА	1										
	-07	РАМКА	1										
	-08	РАМКА	1										
	-09	РАМКА	1										

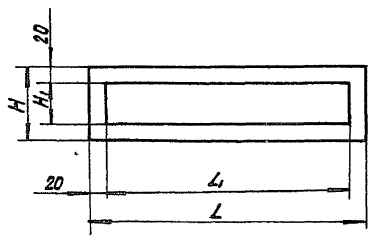
ИЗВ. ПОДЛ. ПОДЛ. И ДАТА ВЗАИМ. ИЛИ НЕВЗАИМ. ПОДЛ. И ДАТА

А6Г070.030

КОПИРОВАЛ: КРАЙНКА

ФОРМАТ: А4

ОБОЗНАЧЕНИЕ	РАЗМЕРЫ, ММ				МАССА, кг
	H	H ₁	L	L ₁	
А6Г070032	200	160	400	360	0,14
-01	250	210	500	460	0,17
-02	130	90	330	290	0,10
-03	180	140	430	390	0,14



1. Неуказанные предельные отклонения размеров: $\pm 0,2/2$.
 2. Допускается изготовление из отдельных полос склеиванием клеем 88Н ТУ 38-105 1061-76.

А6Г070.032

ПРОКЛАДКА

Листов 1

МАССА

СМ. ТАБЛ.

ГОСТ Р ИСО 9001-2001

САИТЕХПРОЕКТ

г. Москва

ИЗВ. ПОДЛ. ПОДЛ. И ДАТА ВЗАИМ. ИЛИ НЕВЗАИМ. ПОДЛ. И ДАТА

КОД ЗОНА	ОБОЗНАЧЕНИЕ	НАИМЕНОВАНИЕ	КОЛ. НА ИСПОЛ. А6Г070.030									ПРИМЕЧАНИЕ	
			01	02	03	04	05	06	07	08	09		
44	А6Г070.03005	ДОКУМЕНТАЦИЯ											
		СБОРОЧНЫЙ ЧЕРТЕЖ											
		ДЕТАЛИ											
	1 А6Г070-031	Лист	1										
	-01	Лист	1										
	-02	Лист	1										
	-03	Лист	1										
	-04	Лист	1										
	-05	Лист	1										
	-06	Лист	1										
	-07	Лист	1										
	-08	Лист	1										
	-09	Лист	1										
44	2 А6Г070.031	Лист	1										

ИЗВ. ПОДЛ. ПОДЛ. И ДАТА ВЗАИМ. ИЛИ НЕВЗАИМ. ПОДЛ. И ДАТА

А6Г070.030

КОПИРОВАЛ: КРАЙНКА

ФОРМАТ: А4

ИЗВ. ПОДЛ. ПОДЛ. И ДАТА ВЗАИМ. ИЛИ НЕВЗАИМ. ПОДЛ. И ДАТА

А6Г070.030

КОПИРОВАЛ: КРАЙНКА

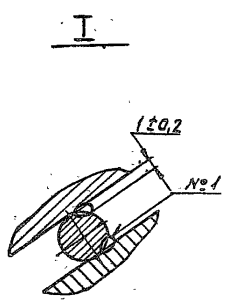
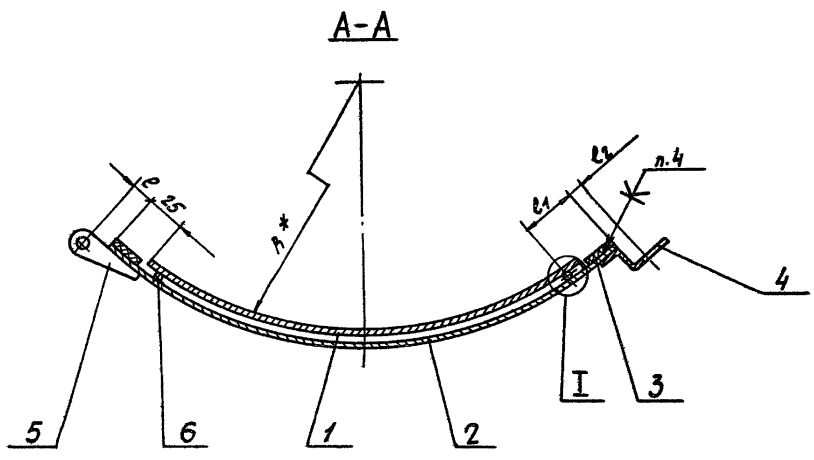
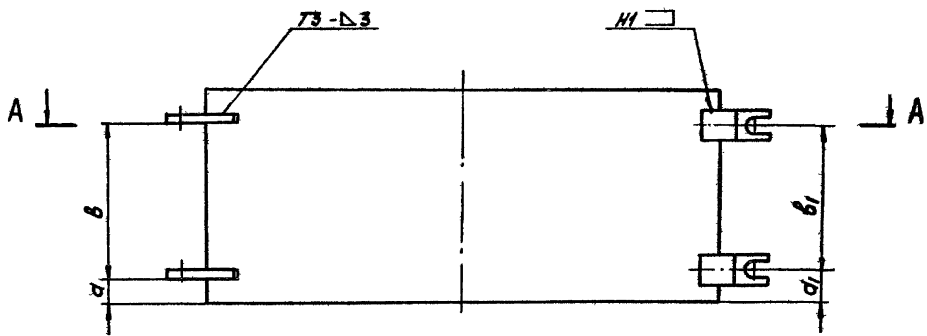
ФОРМАТ: А4

ИЗВ. ПОДЛ. ПОДЛ. И ДАТА ВЗАИМ. ИЛИ НЕВЗАИМ. ПОДЛ. И ДАТА

А6Г070.030

КОПИРОВАЛ: КРАЙНКА

ФОРМАТ: А4



ОБОЗНАЧЕНИЕ	РАЗМЕРЫ, мм								Масса, кг
	R*	a	a ₁	b	b ₁	l	l ₁	l ₂	
А6Г070030	335	30	35	135	130	15	40	8	3,39
-01	425								3,4
-02	500								
-03	575	40	50	165	150	20	45	10	7,1
-04	640								
-05	215	15	20	95	90		35		1,72
-06	255					15			1,75
-07	290								
-08	345	20	30	135	120		40		4,31
-09	335								

- *РАЗМЕР ДЛЯ СПРАВОК.
- НЕУКАЗАННЫЕ ПРЕДЕЛЬНЫЕ ОТКЛОНЕНИЯ РАЗМЕРОВ: $\pm \frac{\Delta 2}{2}$.
- ШОВ №1 - СВАРКА РУЧНАЯ ЭЛЕКТРОДУГОВАЯ. Остальные швы по ГОСТ 5264-80.
- Клей - 88Н ТУ38-1051061-76.

Серия 5.907-2 Выпуск 1

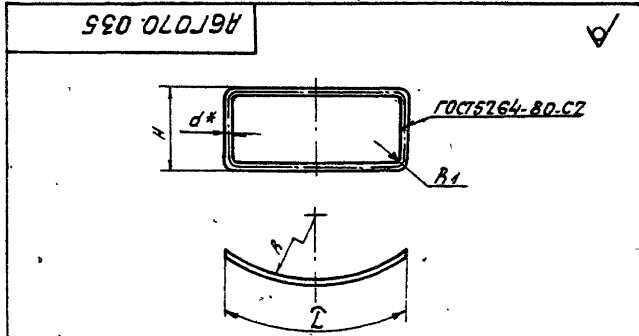
Исполнитель: [blank] Проверка: [blank] Утверждение: [blank]

А6Г070.030С6

Лист	№	Имя	Подпись	Дата	Лист	№	Имя	Подпись	Дата
Лист					Лист				
Госстрой СССР САНТЕХПРОЕКТ г. МОСКВА									

Содержит 22

№ п/п, дата, Подп. и дата, Инв. №, № докум., Подп. и дата



Обозначение	Размеры, мм					Масса, кг
	H	L	R	R1	d*	
А6Г070.035	120	310	339			0,098
-01			429			
-02			505	4	4	
-03	170	410	580			0,123
-04			645			
-05	50	240	219	3	3	0,042
-06			259			0,074
-07			294			
-08	100	340	320	4	4	0,100
-09			340			

1.* РАЗМЕР ДЛЯ СПРАВК.
2. НЕУКАЗАННЫЕ ПРЕДЕЛЬНЫЕ ОТКЛОНЕНИЯ РАЗМЕРОВ: $-t_2$; $\pm t_2/2$.

Исполнитель: И.И.И.	№ докум.: И.И.И.	Подп. и дата: И.И.И.	Лист: 1	Масса: 0,098
Проверенный: И.И.И.	№ докум.: И.И.И.	Подп. и дата: И.И.И.	См. табл.	
Утвержденный: И.И.И.	№ докум.: И.И.И.	Подп. и дата: И.И.И.	Лист: 1	Масса: 0,098

№ п/п	Обозначение	Наименование	Код на исполнение А6Г070.040				Примечание
			01	02	03	04	
3	А6Г070.060	-02 Цилиндр внешний		1			
4	А6Г070.070	-03 Цилиндр внутренний		1			
5	А6Г070.015	-04 Цилиндр внутренний	2				
6	А6Г070.015	Трещка в сборе	2	2	2	2	
7	А6Г070.015	Трещка в сборе	2	2	2	2	
8	А6Г070.015	Трещка в сборе	1	1	1	1	
9	А6Г070.015	Трещка в сборе	2	2	2	2	
10	А6Г070.015	Трещка в сборе	4	4	4	4	
11	А6Г070.015	Трещка в сборе	4	4	4	4	
12	А6Г070.015	Трещка в сборе	2	2	2	2	
13	А6Г070.015	Трещка в сборе	2	2	2	2	
14	А6Г070.015	Трещка в сборе	2	2	2	2	
15	А6Г070.015	Трещка в сборе	2	2	2	2	
16	А6Г070.015	Трещка в сборе	2	2	2	2	

Серия 5.907-2 Выпуск 1

А6Г070.040

ФОРМАТ А4

№ п/п, дата, Подп. и дата, Инв. №, № докум., Подп. и дата

Обозначение	Наименование	Код на исполнение А6Г070.040				Примечание
		01	02	03	04	
А6Г070.040С5	Документация					
А6Г070.030 -05	Сварочные электроды					
-06	Лок					
-07	Лок					
-08	Лок					
-09	Лок					
А6Г070.050	Цилиндр наружный					
-01	Цилиндр наружный					
-02	Цилиндр наружный					
-03	Цилиндр наружный					
-04	Цилиндр наружный					
А6Г070.060	Цилиндр внутренний					
-01	Цилиндр внутренний					

№ п/п	Обозначение	Наименование	Код на исполнение А6Г070.040				Примечание
			01	02	03	04	
11	ГОСТ 3033-79	Лайер МБ-4	2	2	2	2	
12	ГОСТ 3032 - 76	Гайки ГОСТ 5945 - 70	2	2	2	2	
13	М10.4		4				
14	М12.4		4				
15	М16.4		4	4	4	4	
16	Шпиль ГОСТ 11371 - 78		2	2	2	2	
17	В.02		3	3	3	3	
18	Шпиль ГОСТ 987-79		2	2	2	2	
19	2х12		3	3	3	3	
20	2.5х16		3	3	3	3	

А6Г070.040

ФОРМАТ А4

А6Г070.040

Цилиндр СРЕДНИЙ

Лист: 1 из 3

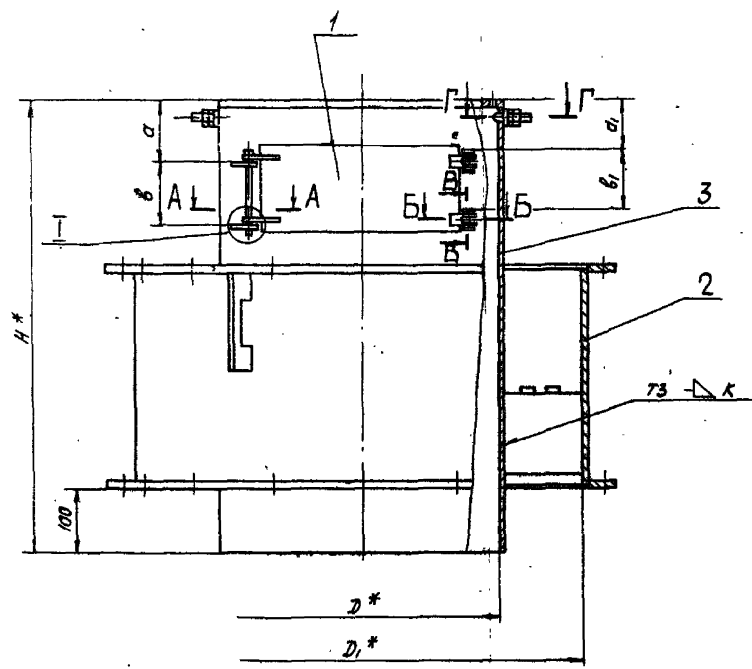
Исполнитель: И.И.И.

№ докум.: И.И.И.

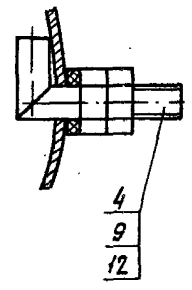
Подп. и дата: И.И.И.

Лист: 1

Масса: 0,098



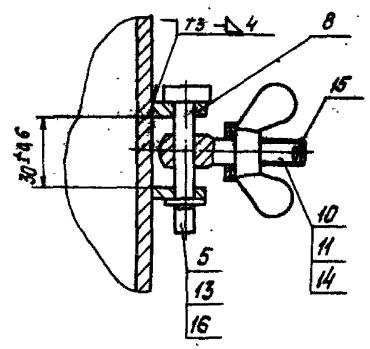
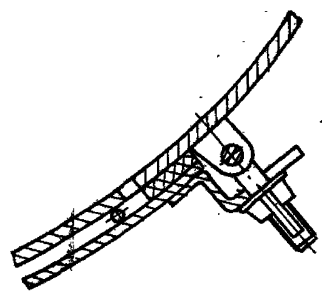
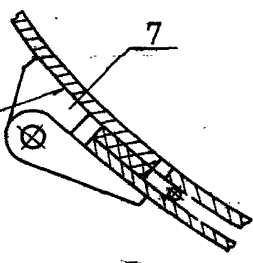
Г-Г



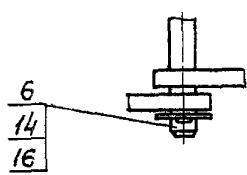
A-A

Б-Б

В-В



I



ОБОЗНАЧЕНИЕ	РАЗМЕРЫ, мм								Масса, кг
	D*	D1*	H*	a	a1	b	b1	K	
А6ГО70.040	430	670	688	90	78	95	90	4	81
-01	510	850	778	110	93				123,5
-02	580	1000	882	124	109				168,5
-03	630	1150	932			135	120	5	232
-04	670	1280	1002	134	119				284

- 1.* РАЗМЕРЫ ДЛЯ СПРАВОК.
2. НЕУКАЗАННЫЕ ПРЕДЕЛЬНЫЕ ОТКЛОНЕНИЯ РАЗМЕРОВ: $\pm \epsilon/2$.
3. СВАРНЫЕ ШВЫ ПО ГОСТ 5264-80.

Серия 5.907-2 выпуск 1

Исполн. и дата
Вед. и дата
Провер. и дата
Инж. и дата
М.П.

А6ГО70.040СБ

Цилиндр СРЕДНИЙ		Лист	Масса	Масштаб
№	Ск.	№	№	№
Лист		Листов 1		
Госгорпроект СССР СПИТЕХПРОЕКТ С.МСКВВ				
Копирован:		ФЭХ-72		

Р6Г070.038

Обозначение	Размеры, мм		Масса, кг
	D	D1	
Р6Г070.038	10,2	20	0,001
-01	13,5	24	0,002
-02	17	30	0,003

Неуказанные предельные отклонения размеров: $\pm t/2$.

Р6Г070.038

Прокладка

Пластмасса, лист, ТМКЦ-М-4 ГОСТ 7339-77

Р6Г070.041

Обозначение	Размеры, мм			Масса, кг
	D	H	S#	
Р6Г070.041	670	330	4	22
-01	850	400		34
-02	1000	420		52
-03	1150	450	5	64
-04	1280	500		79

1. X РАЗМЕР ДЛЯ СПРАВОК.
2. Неуказанные предельные отклонения размеров: $+t/2, -t/2, \pm t/2$.

Р6Г070.041

Цилиндр

Лист 65 ГОСТ 19903-74 в СВЗ ГОСТ 4657-79

Серия 5.907-2 Выпуск 1

Имя, отчество, фамилия, инициалы, должность, дата

Обозначение	Наименование	Код на контроле		Лист	Масса	Упаковка
		01	02			
Р6Г070.050	Цилиндр	2	2	1	1	1
Р6Г070.051	Цилиндр	2	2	1	1	1
Р6Г070.052	Цилиндр	2	2	1	1	1
Р6Г070.053	Цилиндр	2	2	1	1	1
Р6Г070.054	Цилиндр	2	2	1	1	1
Р6Г070.055	Цилиндр	2	2	1	1	1
Р6Г070.056	Цилиндр	2	2	1	1	1
Р6Г070.057	Цилиндр	2	2	1	1	1
Р6Г070.058	Цилиндр	2	2	1	1	1
Р6Г070.059	Цилиндр	2	2	1	1	1
Р6Г070.060	Цилиндр	2	2	1	1	1
Р6Г070.061	Цилиндр	2	2	1	1	1
Р6Г070.062	Цилиндр	2	2	1	1	1
Р6Г070.063	Цилиндр	2	2	1	1	1
Р6Г070.064	Цилиндр	2	2	1	1	1
Р6Г070.065	Цилиндр	2	2	1	1	1

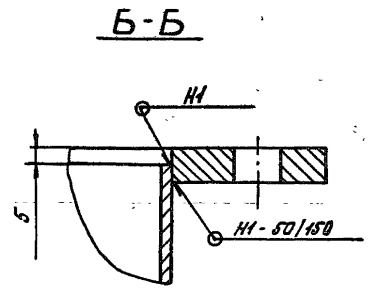
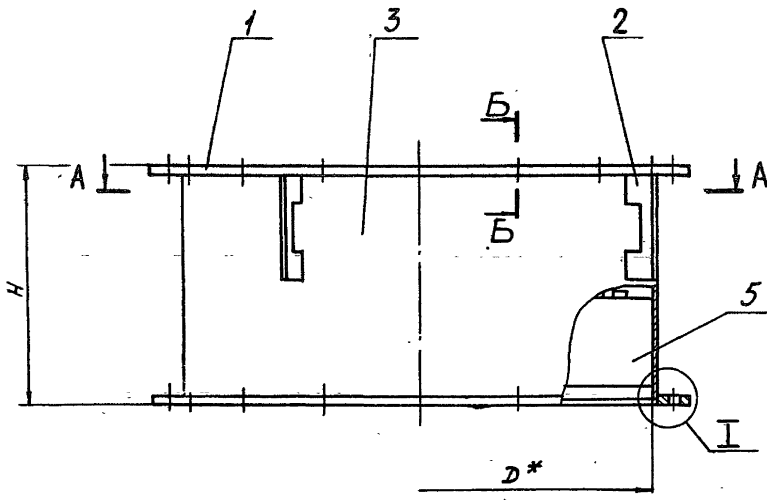
Р6Г070.050

Цилиндр и шарнирный.

Обозначение	Наименование	Код на контроле		Лист	Масса	Упаковка
		01	02			
Р6Г070.042	Цилиндр	4	4	4	4	4
Р6Г070.043	Цилиндр	4	4	4	4	4
Р6Г070.044	Цилиндр	4	4	4	4	4
Р6Г070.045	Цилиндр	4	4	4	4	4
Р6Г070.046	Цилиндр	4	4	4	4	4
Р6Г070.047	Цилиндр	4	4	4	4	4
Р6Г070.048	Цилиндр	4	4	4	4	4
Р6Г070.049	Цилиндр	4	4	4	4	4
Р6Г070.050	Цилиндр	4	4	4	4	4
Р6Г070.051	Цилиндр	4	4	4	4	4
Р6Г070.052	Цилиндр	4	4	4	4	4
Р6Г070.053	Цилиндр	4	4	4	4	4
Р6Г070.054	Цилиндр	4	4	4	4	4
Р6Г070.055	Цилиндр	4	4	4	4	4
Р6Г070.056	Цилиндр	4	4	4	4	4
Р6Г070.057	Цилиндр	4	4	4	4	4
Р6Г070.058	Цилиндр	4	4	4	4	4
Р6Г070.059	Цилиндр	4	4	4	4	4
Р6Г070.060	Цилиндр	4	4	4	4	4
Р6Г070.061	Цилиндр	4	4	4	4	4
Р6Г070.062	Цилиндр	4	4	4	4	4
Р6Г070.063	Цилиндр	4	4	4	4	4
Р6Г070.064	Цилиндр	4	4	4	4	4
Р6Г070.065	Цилиндр	4	4	4	4	4

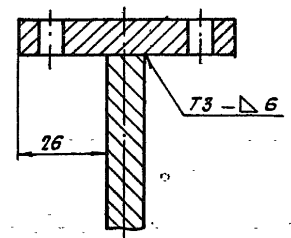
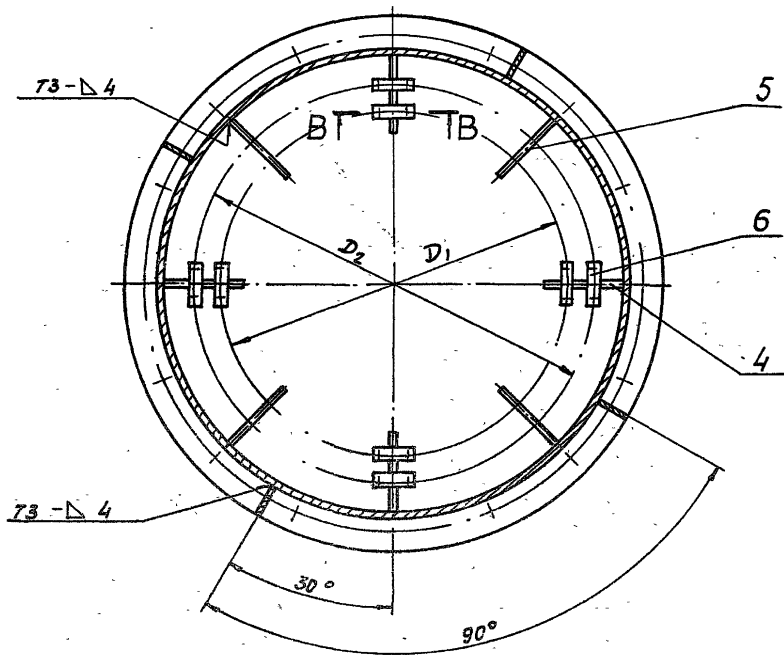
Р6Г070.050

Контроль:

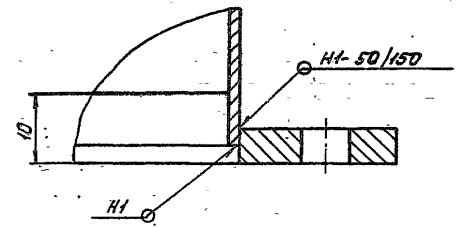


A-A

B-B



I-I



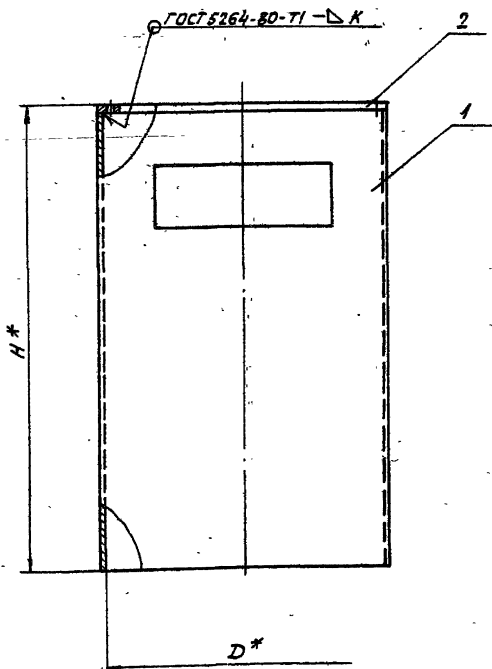
Серия 5.907-2 Выпуск 1

Обозначение	Размеры, мм				Масса, кг
	D*	D ₁	D ₂	H	
АБГО70.050	670	500	580	340	48
-01	850	620	780	410	68
-02	1000	680	900	430	102
-03	1150	750	1050	460	130
-04	1280	800	1180	510	166

- * РАЗМЕР ДЛЯ СТАВКИ.
- НЕУКАЗАННЫЕ ПРЕДЕЛЬНЫЕ ОТКЛОНЕНИЯ РАЗМЕРОВ: $-t_2, \pm t_2/2$.
- СВАРНЫЕ ШВЫ ПО ГОСТ 5264-80.

№ 1/11-А № ДОКУМ. ПОДП. ИЛТА ПРОДАТ. Е. И. КСЕВЕР Г. СО. КОМП. РАБОТ. КОЛ. 1 11.15 Ч. 12. ИСП. РАБОТ. КОЛ. 2 11.15 П. СПЕЦ. РАБОТ. КОЛ. 1 11.15 И. КОМП. РАБОТ. КОЛ. 1 11.15 Г. СО. СПЕЦ. РАБОТ. КОЛ. 1 11.15		АБГО70.050СБ	
		Цилиндр наружный	
Лист	Масштаб	Дм.	Масштаб
1	—	—	—
Госстандарт СССР Сантехпроект г. Москва		Лист 1 Листов 1	
КОПИРОВАНО: СЫЧЕВ		ФОРМАТ А 2	

ИЛТА, КОМП. РАБОТ. КОЛ. 1 11.15
 И. КОМП. РАБОТ. КОЛ. 1 11.15
 Г. СО. СПЕЦ. РАБОТ. КОЛ. 1 11.15

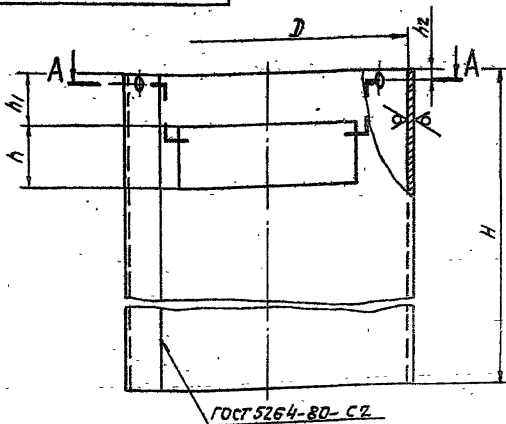


ОБОЗНАЧЕНИЕ	РАЗМЕРЫ, мм			МАССА, кг
	D*	H*	K	
А6ГО70.060	430	688	3±1	31
-01	510	778	4±1	63,5
-02	580	882		64,5
-03	630	932	5±1	97
-04	670	1002		113

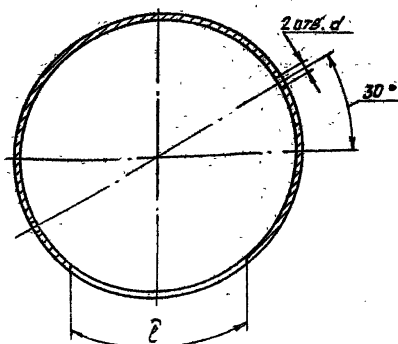
* РАЗМЕРЫ ДЛЯ СПРАВКИ.

А6ГО70.060 сБ		Лист	Масса	Масштаб
Цилиндр ВНУТРЕННИЙ.		И	См.	—
		Листов 1		
		Госстанд СССР Сантехпроект г. Москва		
		Формат А3		

ИЗМ. ПРОЕКТА: ПОДП. И ДАТА: Исполн. Инж. С. В. Сидорова. Провер. Инж. А. В. Давыдов.



ОБОЗНАЧЕНИЕ	РАЗМЕРЫ, мм								МАССА, кг
	D	H	d	h	h ₁	h ₂	e	S*	
А6ГО70.046	430	678	10	90	78	12	290	4	28
-01	510	768	12		98				47,5
-02	580	870	16	140	105	15	390	5	52,5
-03	630	920							84
-04	670	990	16	140	115	15	390	6	96



1.* РАЗМЕР ДЛЯ СПРАВКИ.
2. НЕУКАЗАННЫЕ ПРЕДЕЛЬНЫЕ ОТКЛОНЕНИЯ РАЗМЕРОВ: +t₂; -t₂; ±t₂/2.

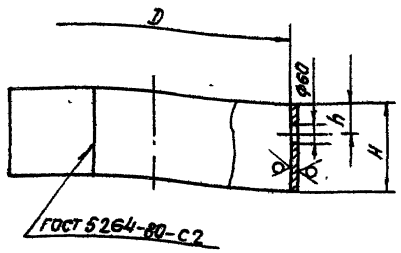
А6ГО70.046		Лист	Масса	Масштаб
Цилиндр		И	См.	—
		Листов 1		
		Госстанд СССР Сантехпроект г. Москва		
		Формат А3		

Серия 5.907-2 Выпуск 1

ИЗМ. ПРОЕКТА: ПОДП. И ДАТА: Исполн. Инж. С. В. Сидорова. Провер. Инж. А. В. Давыдов.

А6ГО70.051

50 (✓) (✓)



ГОСТ 5264-80-С2

Обозначение	Размеры, мм				S*	Масса, кг
	D	H	h	S*		
А6ГО70.051	670	244	94	4	16,3	
-01	850	305	95	4	25,4	
-02	1000	278	88	5	34,7	
-03	1150	307	97	5	44,0	
-04	1280	321	101	5	51,0	

1. * РАЗМЕР ДЛЯ СПРАВОК.
 2. НЕУКАЗАННЫЕ ПРЕДЕЛЬНЫЕ ОТКЛОНЕНИЯ РАЗМЕРОВ: $\pm t_2$; $-t_2$; $\pm t_2/2$.

А6ГО70.051

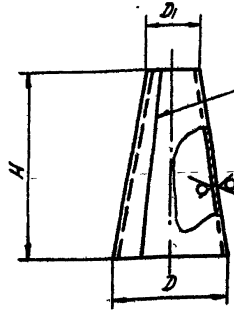
Ц, ПЛАНДР

Лист 65*ГОСТ 19903-74
8 стр. 3 ГОСТ 14637-79.

Лист Листов 1
Госстрой СССР
САНТЕХПРОЕКТ
г. Москва

А6ГО70.052

50 (✓) (✓)



ГОСТ 5264-80-С2

Обозначение	Размеры, мм				S*	Масса, кг
	D	D1	H	S*		
А6ГО70.052	500	216	805	4	28,7	
-01	580	240	965	4	34,2	
-02	640		1045	5	58,5	
-03	680	270	1155	5	67,5	
-04	720		1265	5	77,3	

1. * РАЗМЕР ДЛЯ СПРАВОК.
 2. НЕУКАЗАННЫЕ ПРЕДЕЛЬНЫЕ ОТКЛОНЕНИЯ РАЗМЕРОВ: $\pm t_2$; $-t_2$.

А6ГО70.052

Конус

Лист 65*ГОСТ 19903-74
8 стр. 3 ГОСТ 14637-79.

Лист Листов 1
Госстрой СССР
САНТЕХПРОЕКТ
г. Москва

Серия 3.3107-2 Выпуск 1

Обозначение	Наименование	Код на источ. А6ГО70.080				Примечание
		01	02	03	04	
А6ГО70.080 СЕ	Словачинский чертёж	X	X	X	X	
А6ГО70.051	Фланец	1				
-01	Фланец	1				
-03	Фланец		1			
-05	Фланец			1		
-07	Фланец				1	
-09	Фланец					1
А6ГО70.051	Цилиндр	1				
-01	Цилиндр	1				
-02	Цилиндр		1			
-03	Цилиндр			1		
-04	Цилиндр				1	

А6ГО70.080

Цилиндр
инвентарный

Лист Листов 1
Госстрой СССР
САНТЕХПРОЕКТ
г. Москва

Обозначение	Наименование	Код на источ. А6ГО70.080				Примечание
		01	02	03	04	
А6ГО70.052	Конус	1				
-01	Конус	1				
-02	Конус		1			
-03	Конус			1		
-04	Конус				1	
А6ГО70.053	Конус инвентарный	1				
-01	Конус инвентарный	1				
-02	Конус инвентарный		1			
-03	Конус инвентарный			1		
-04	Конус инвентарный				1	
А6ГО70.054	Фланец	1				
-01	Фланец	1				
-02	Фланец		1			
-03	Фланец			1		
-04	Фланец				1	
А6ГО70.055	Цилиндр	1				
А6ГО70.056	Цилиндр	1				
-01	Цилиндр	1				

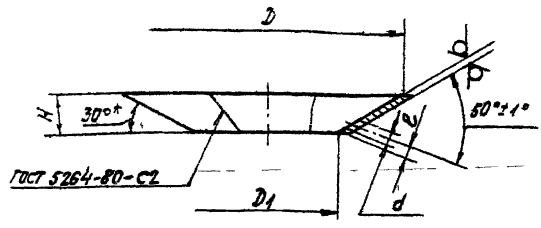
А6ГО70.080

Конус инвентарный

Лист Листов 2
Госстрой СССР
САНТЕХПРОЕКТ
г. Москва

РБГГО 053

50 (✓) (✓)



Обозначение	Размеры, мм.						Масса, кг
	D	D1	H	d	l	S*	
РБГГО 053	670	465	64	42	26	4	6,6
-01	850	545	90			4	11,7
-02	1000	605	117			5	22,0
-03	1150	645	148	52	32		31,4
-04	1280	665	174				44,4

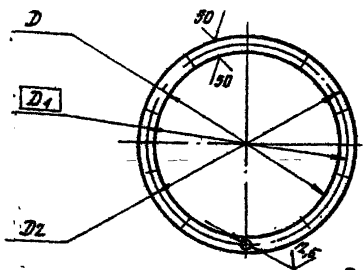
1. * Размеры для справок.
 2. Неуказанные предельные отклонения размеров: $\pm t_2$; $-t_2$; $\pm t_2/2$.

РБГГО 053

Изм. Лист №	Корр. №	Подп.	Дата	Лит.	Масса	Изменен
РБГГО 053	01	С.И. Табл.	1985	И	0,65	1:1
Конус нижний				Лист 65* ГОСТ 19903-74		
И.КОНТ. ЛЕИТЕС				ГОСТРОИ СССР		
И.КОНТ. ЛЕИТЕС				САИТЕХПРОЕКТ		

РБГГО 054

50 (✓) (✓)



Обозначение	Размеры, мм.					Р, шт.	Масса, кг
	D	D1	D2	d	S*		
РБГГО 054	502	560	600	7	10	10	6,7
-01	582	640	680		10		8,5
-02	642	700	740	9	12	12	10,0
-03	682	740	780			11,4	
-04	722	780	820			12,4	

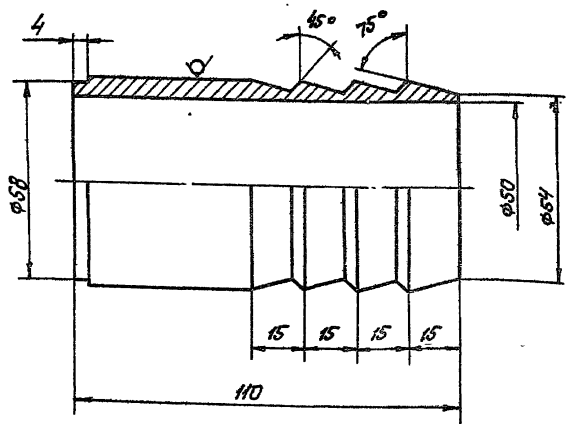
1. * Размер для справок.
 2. Неуказанные предельные отклонения размеров: $\pm t_2$; $-t_2$.

РБГГО 054

Изм. Лист №	Корр. №	Подп.	Дата	Лит.	Масса	Изменен
РБГГО 054	01	С.И. Табл.	1985	И	0,65	1:1
Фланец				Лист 65* ГОСТ 19903-74		
И.КОНТ. ЛЕИТЕС				ГОСТРОИ СССР		
И.КОНТ. ЛЕИТЕС				САИТЕХПРОЕКТ		

РБГГО 055

50 (✓) (✓)



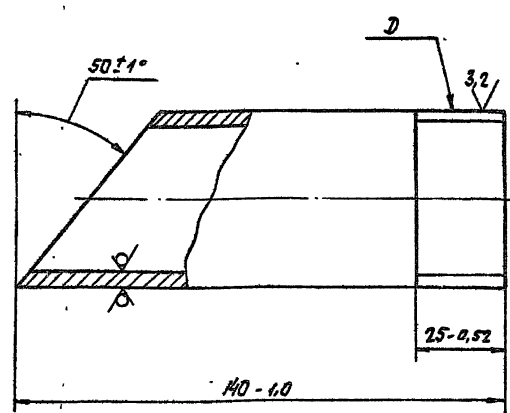
Неуказанные предельные отклонения размеров: $\pm t_2$; $-t_2$.

РБГГО 055

Изм. Лист №	Корр. №	Подп.	Дата	Лит.	Масса	Изменен
РБГГО 055	01	С.И. Табл.	1985	И	0,65	1:1
Ниппель				Лист 60x5 ГОСТ 8752-78		
И.КОНТ. ЛЕИТЕС				ГОСТРОИ СССР		
И.КОНТ. ЛЕИТЕС				САИТЕХПРОЕКТ		

РБГГО 056

50 (✓) (✓)



Обозначение	D	Материал	Масса, кг
РБГГО 056	61 1/2-B	Труба 40x3,5 ГОСТ 3262-75	0,34
-01	62-B	Труба 50x3,5 ГОСТ 3262-75	0,46

РБГГО 056

Изм. Лист №	Корр. №	Подп.	Дата	Лит.	Масса	Изменен
РБГГО 056	01	С.И. Табл.	1985	И	0,65	1:1
Трубоук.				Лист 60x5 ГОСТ 8752-78		
И.КОНТ. ЛЕИТЕС				ГОСТРОИ СССР		
И.КОНТ. ЛЕИТЕС				САИТЕХПРОЕКТ		

Серия 5.907-2 Выпуск 1

И.КОНТ. ЛЕИТЕС

И.КОНТ. ЛЕИТЕС

50. ✓(✓)

А6Г070.063

Обозначение	Размеры, мм				Масса, кг
	D	H	h	S*	
А6Г070.063	180	54	18	4	0,63
-01	250	75	25		1,21
-02	315	94	34,5	5	2,48
-03	355	106	35,5		3,06

1. *Размер для справок.
2. Неуказанные предельные отклонения размеров: -t2.

А6Г070.063

СТАКАН

Лист 5 из 5 ГОСТ 19003-74
8 С.3 ГОСТ 14637-79

Госстандарт СССР
САИТЕКПРОЕКТ
г. Москва

Формат А4

Серия 5.907-2 Выпуск 1

Обозначение	Наименование	Коды для справок. А6Г070.090 -				Лист
		-01	02	03	04	
1 А6Г070.054	Фланец					2
-01	Фланец					
-02	Фланец					
-03	Фланец					
3 А6Г070.058	Фланец					2
-01	Фланец					
-02	Фланец					
4 А6Г070.059	Конус					2
-01	Конус					
-02	Конус					
-03	Конус					

А6Г070.090

Формат А4

Обозначение	Наименование	Коды для справок. А6Г070.090 -				Лист
		-01	02	03	04	
1 А6Г070.061	Дно					3
-01	Дно					
-02	Дно					
-03	Дно					
6 А6Г070.062	Резерв					3
-01	Резерв					
-02	Резерв					
-03	Резерв					

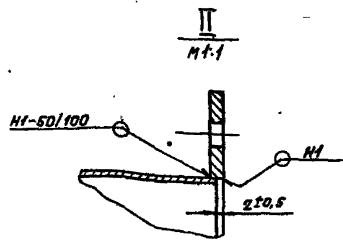
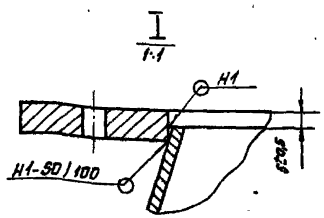
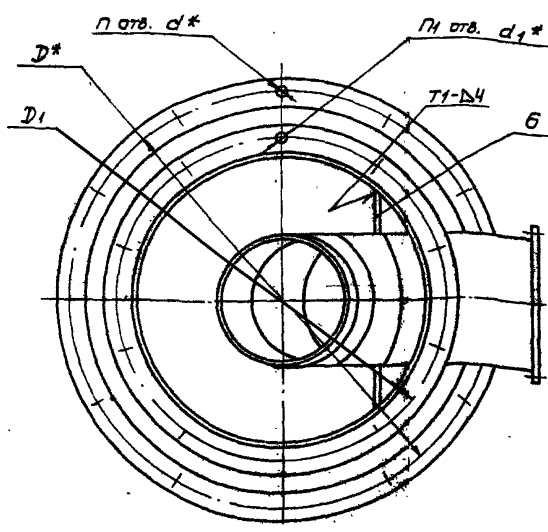
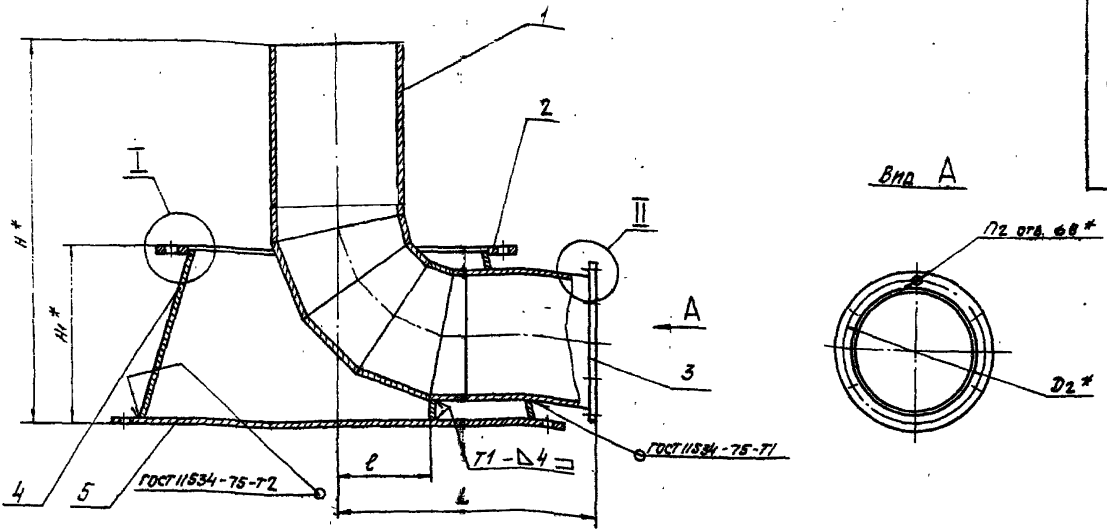
А6Г070.090

Формат А4

Обозначение	Наименование	Коды для справок. А6Г070.090 -				Лист
		-01	02	03	04	
1 А6Г070.061	Дно					3
-01	Дно					
-02	Дно					
-03	Дно					
6 А6Г070.062	Резерв					3
-01	Резерв					
-02	Резерв					
-03	Резерв					

А6Г070.090

Формат А4



ОБЪЕКТ	РАЗМЕРЫ, мм						Кол., шт			Масс., кг		
	D*	D1*	D2*	H*	H1*	L	d*	d1*	l		n	n1
А6Г070.090	720	580	210	685	300	400						
-01	900	640	280	925	350	490	9	7	126	12	10	6
-02	1055	700	345	1030	400	560			175	16		
-03	1210	740		1045	450	665	9		224	12	8	
-04	1340	780	385	1005	500	650	12		249	18		
										22		

- 1. * Размеры для справок.
- 2. Сварные швы н1 н2 по ГОСТ 5264-80.
- 3. Максимальные предельные отклонения размеров ± 1/2.

Серия 5.907-2 Выпуск 1

ИЗМ. № 1
ИЗМ. № 2
ИЗМ. № 3
ИЗМ. № 4
ИЗМ. № 5
ИЗМ. № 6
ИЗМ. № 7
ИЗМ. № 8
ИЗМ. № 9
ИЗМ. № 10
ИЗМ. № 11
ИЗМ. № 12
ИЗМ. № 13
ИЗМ. № 14
ИЗМ. № 15
ИЗМ. № 16
ИЗМ. № 17
ИЗМ. № 18
ИЗМ. № 19
ИЗМ. № 20

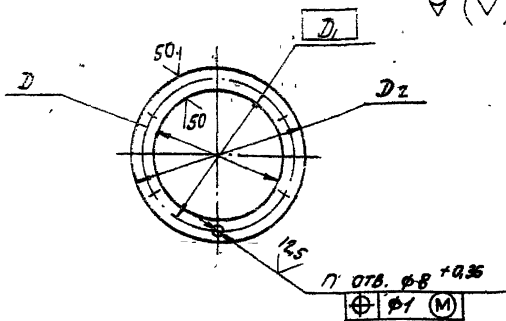
А6Г070.090 С6

КОНС

ИЗМ. № 1
ИЗМ. № 2
ИЗМ. № 3
ИЗМ. № 4
ИЗМ. № 5
ИЗМ. № 6
ИЗМ. № 7
ИЗМ. № 8
ИЗМ. № 9
ИЗМ. № 10
ИЗМ. № 11
ИЗМ. № 12
ИЗМ. № 13
ИЗМ. № 14
ИЗМ. № 15
ИЗМ. № 16
ИЗМ. № 17
ИЗМ. № 18
ИЗМ. № 19
ИЗМ. № 20

ИЗМ. № 1
ИЗМ. № 2
ИЗМ. № 3
ИЗМ. № 4
ИЗМ. № 5
ИЗМ. № 6
ИЗМ. № 7
ИЗМ. № 8
ИЗМ. № 9
ИЗМ. № 10
ИЗМ. № 11
ИЗМ. № 12
ИЗМ. № 13
ИЗМ. № 14
ИЗМ. № 15
ИЗМ. № 16
ИЗМ. № 17
ИЗМ. № 18
ИЗМ. № 19
ИЗМ. № 20

850 OLD 194



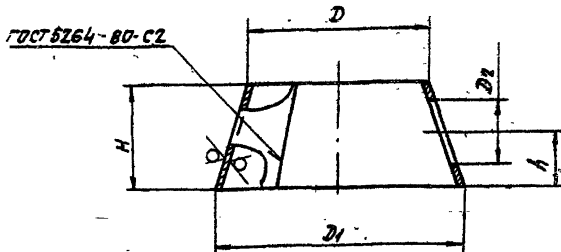
ОБОЗНАЧЕНИЕ	РАЗМЕРЫ, мм			Кол. шт.	МАССА, кг
	D	D1	D2		
АБГО70.058	180	210	240	6	0,62
-01	250	280	310		0,83
-02	315	345	375	8	1,02
-03	355	385	415		1,14

НЕУКАЗАННЫЕ ПРЕДЕЛЬНЫЕ ОТКЛОНЕНИЯ РАЗМЕРОВ: $\pm t_2$; $-t_2$.

АБГО70.058

Изм.	Лист	№ докум.	Подп.	Дата	Лит.	МАССА	Исполн.			
Разраб.	Исполн.	Провер.						М	СМ.	ТАБЛ.
Проб.	Специалист	Инж.								
И.О. Дир.	И.О. Инж.	И.О. Инж.	И.О. Инж.	И.О. Инж.	Лист	54 ГОСТ 19903-74	Госстандарт СССР			
И.О. Инж.	И.О. Инж.	И.О. Инж.	И.О. Инж.	И.О. Инж.	Лист	в Ст.3 ГОСТ 4637-79	САЙТЕХПРОЕКТ г. Москва			

650 OLD 194



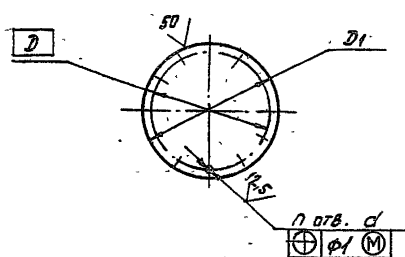
ОБОЗНАЧЕНИЕ	РАЗМЕРЫ, мм						МАССА, кг
	D	D1	D2	H	h	5*	
АБГО70.069	500	670	182	285	150	4	30
-01	580	850	252	335	200		45
-02	640	1000	318	385	215	5	78
-03	680	1150	358	435	240		98
-04	720	1280	388	485	265	117	

1. * РАЗМЕР ДЛЯ СПРАВОК.
2. НЕУКАЗАННЫЕ ПРЕДЕЛЬНЫЕ ОТКЛОНЕНИЯ РАЗМЕРОВ: $\pm t_2$; $-t_2$; $\pm t_2/2$.

АБГО70.059

Изм.	Лист	№ докум.	Подп.	Дата	Лит.	МАССА	Исполн.			
Разраб.	Исполн.	Провер.						М	СМ.	ТАБЛ.
Проб.	Специалист	Инж.								
И.О. Дир.	И.О. Инж.	И.О. Инж.	И.О. Инж.	И.О. Инж.	Лист	55 ГОСТ 19903-74	Госстандарт СССР			
И.О. Инж.	И.О. Инж.	И.О. Инж.	И.О. Инж.	И.О. Инж.	Лист	в Ст.3 ГОСТ 4637-79	САЙТЕХПРОЕКТ г. Москва			

190 OLD 194



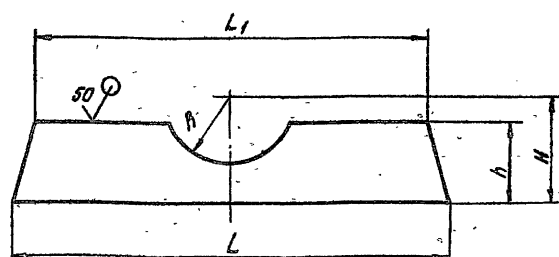
ОБОЗНАЧЕНИЕ	РАЗМЕРЫ, мм				Кол. шт.	МАССА, кг
	D	D1	d	5*		
АБГО70.061	720	760	9	10	12	35,6
-01	900	940				54,5
-02	1055	1095	12	12	16	89,5
-03	1210	1250				115,8
-04	1340	1380	2,2	141,3		

1. * РАЗМЕР ДЛЯ СПРАВОК.
2. НЕУКАЗАННЫЕ ПРЕДЕЛЬНЫЕ ОТКЛОНЕНИЯ РАЗМЕРОВ: $\pm t_2$; $-t_2$.

АБГО70.061

Изм.	Лист	№ докум.	Подп.	Дата	Лит.	МАССА	Исполн.			
Разраб.	Исполн.	Провер.						М	СМ.	ТАБЛ.
Проб.	Специалист	Инж.								
И.О. Дир.	И.О. Инж.	И.О. Инж.	И.О. Инж.	И.О. Инж.	Лист	55 ГОСТ 19903-74	Госстандарт СССР			
И.О. Инж.	И.О. Инж.	И.О. Инж.	И.О. Инж.	И.О. Инж.	Лист	в Ст.3 ГОСТ 4637-79	САЙТЕХПРОЕКТ г. Москва			

290 OLD 194



ОБОЗНАЧЕНИЕ	РАЗМЕРЫ, мм						МАССА, кг
	L	L1	B	H	h	5*	
АБГО70.062	660	595	90	150	100	4	2,0
-01	840	765	125	200	150		2,8
-02	988	850	157,5	215	150	5	3,5
-03	1138	950	177,5	240	175		4,3
-04	1268	1045	265	265	195	6,8	

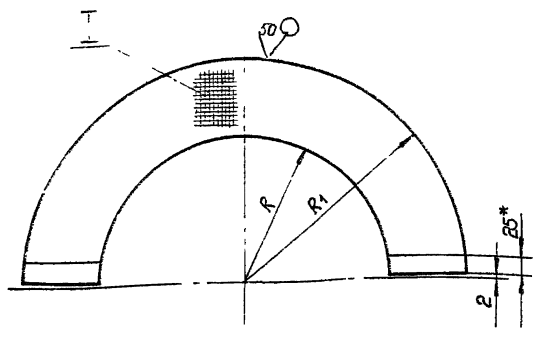
1. * РАЗМЕР ДЛЯ СПРАВОК.
2. НЕУКАЗАННЫЕ ПРЕДЕЛЬНЫЕ ОТКЛОНЕНИЯ РАЗМЕРОВ: $-t_2$; $\pm t_2/2$.

АБГО70.062

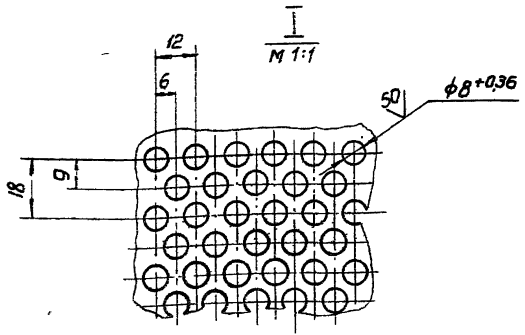
Изм.	Лист	№ докум.	Подп.	Дата	Лит.	МАССА	Исполн.			
Разраб.	Исполн.	Провер.						М	СМ.	ТАБЛ.
Проб.	Специалист	Инж.								
И.О. Дир.	И.О. Инж.	И.О. Инж.	И.О. Инж.	И.О. Инж.	Лист	55 ГОСТ 19903-74	Госстандарт СССР			
И.О. Инж.	И.О. Инж.	И.О. Инж.	И.О. Инж.	И.О. Инж.	Лист	в Ст.3 ГОСТ 4637-79	САЙТЕХПРОЕКТ г. Москва			

А6Г 070.066

✓ (M)



Обозначение	Размеры, мм		Масса, кг
	R	R1	
А6Г 070.066	220	334	1,17
-01	260	424	2,07
-02	296	499	3,0
-03	321	574	4,2
-04	341	639	5,4

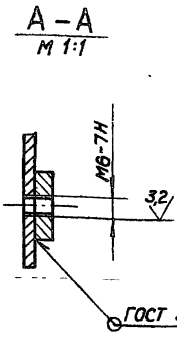
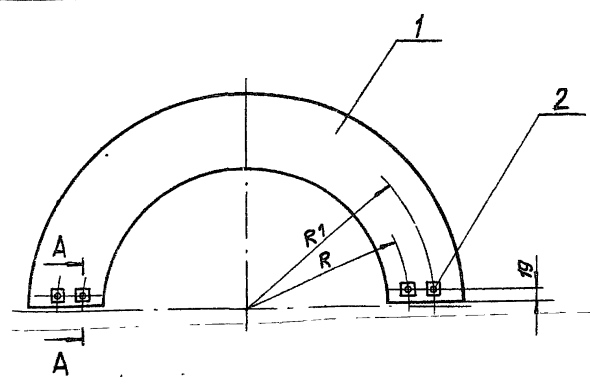


1. Неуказанные предельные отклонения размеров: $\pm t/2$.
- 2.*Перфорацию выполнить, отступив 25 мм.

А6Г 070.066				Лист	Масса	Масшт.
Сетка				И	См.	-
Лист 53 ГОСТ 19903-74				Листов 1		
ГОСТРОЙ СССР				ГОСТРОЙ СССР		
Ф. МОСКВА				Ф. МОСКВА		
ФОРМАТ А3				ФОРМАТ А3		

А6Г 070.110 СБ

Серия 5.507-2 Выпуск 1



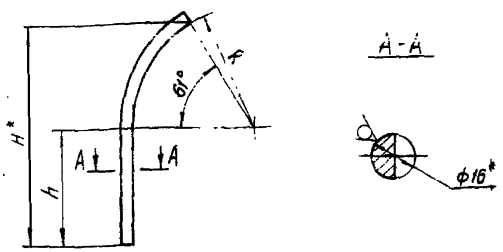
Обозначение	Размеры, мм		Масса, кг
	R	R1	
А6Г 070.110	250	290	1,23
-01	310	390	2,13
-02	340	450	3,06
-03	375	525	4,27
-04	400	590	5,47

Неуказанные предельные отклонения размеров: $\pm t/2$.

А6Г 070.110 СБ				Лист	Масса	Масшт.
Сетка				И	См.	-
Лист 53 ГОСТ 19903-74				Листов 1		
ГОСТРОЙ СССР				ГОСТРОЙ СССР		
Ф. МОСКВА				Ф. МОСКВА		
ФОРМАТ А3				ФОРМАТ А3		

АБГ 070.075

50/ ✓



Обозначение	Размеры, мм			Масса, кг
	H*	R	h	
АБГ 070.075	154	84	81	0,15
-01	170	90	90	0,16
-02	188	103	100	0,17

1.* Размер для справок.
2. Неуказанные предельные отклонения размеров: $\pm t_2; \pm t_2/2$.

АБГ 070.075

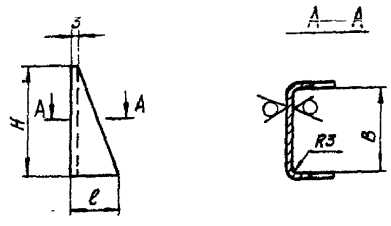
Ребро

Круг 16-в-ГОСТ 2590-71
8С3-Э-ГОСТ 535-79

Лист 1
Масса см. табл.
ГОСТ 9013-79
Санкт-Петербург
г. Москва

АБГ 070.076

50/ ✓



Обозначение	Размеры, мм			Масса, кг
	B	H	l	
АБГ 070.076	60	74	32	0,09
-01		80	36	0,1
-02	70	86	40	0,13

Неуказанные предельные отклонения размеров: $\pm t_2; -t_2; \pm t_2/2$.

АБГ 070.076

Ребро

Лист 1
Масса см. табл.
ГОСТ 9013-79
Санкт-Петербург
г. Москва

Серия 5.907-2 выпуск 1

Обозначение	Наименование	Код на заказ АБГ 070.130	Примечание	АБГ 070.130	
				Колесо	Ремонт
АБГ 070.130 С6	Автоматический чертёж	01 02 03 04			
	Детали				
1 АБГ 070.074	Лопасть -01	6			
	Лопасть -02	6			
2 АБГ 070.075	Ребро -01	6			
	Ребро -02	6			
3 АБГ 070.076	Ребро -01	12			
	Ребро -02	12			

АБГ 070.130

Колесо
ремонт

Обозначение	Наименование	Код на заказ АБГ 070.130	Примечание	АБГ 070.130	
				Колесо	Ремонт
АБГ 070.077	Втулка -01	1			
	Втулка -02	1			
	Втулка -03	1			

АБГ 070.130

А6Г 070.078

A - A
M 1:2

50/ (✓)

ОБОЗНАЧЕНИЕ	РАЗМЕРЫ, ММ					МАССА, КГ
	D	D1	H	h	ℓ	
А6Г070. 078	310	412	338	40	122	3,03
-01	350	488	418	50	140	4,35
-02	374	555	498		158	5,74
-03	430	600	560	60	175	7,18
-04	446	648	598		188	8,1

НЕУКАЗАНИЕ ПРЕДЕЛЬНЫЕ ОТКЛОНЕНИЯ
РАЗМЕРОВ: +t₂; -t₂; ±t₂/2.

А6Г 070.078					
И.А. ИСТ. И ДОКУМ.	Лист	Листов	И.А. ИСТ.	МАСШ.	МАСШТАБ
РАЗРАБ.	В.А. КОЗЛОВ	1	СА.А.А. АНДРЕЕВ	СМ.	-
ПРОВ.	В.А. КОЗЛОВ	1	СА.А.А. АНДРЕЕВ	ЛИСТ	ЛИСТОВ 1
ЭКЗ. ГР.	В.А. КОЗЛОВ	1	СА.А.А. АНДРЕЕВ	ГОСТ	ГОСТОВ СССР
И.А. СПЕЦ.	В.А. КОЗЛОВ	1	СА.А.А. АНДРЕЕВ	САНТЕХ	САНТЕХПРОЕКТ
И.А. КОНТР.	В.А. КОЗЛОВ	1	СА.А.А. АНДРЕЕВ	Г. МОСКВА	Г. МОСКВА
ЛИСТ 51 ГОСТ 19903-74			ФОРМАТ А3		

Серия 5.907-2 Выпуск 1

ОБОЗНАЧЕНИЕ	НАИМЕНОВАНИЕ	КОЛ. НА ИСПОЛН.	А6Г 070.140	ПРИМЕЧАНИЕ
А6Г 070.140 СБ	Документация	1		
	Сборочный чертеж	1		
	Стандартные изделия	1		
	Двигатель	1		
	ГОСТ 18523-81	1		
	И190Л2У3	1		
	И190М2У3	1		
	И192М2У3	1		
	И160С2У3	1		
	И160М2У3	1		

А6Г 070.140 СБ

ОБОЗНАЧЕНИЕ	РАЗМЕРЫ, ММ		МОЩНОСТЬ ЭЛЕКТРОДВИГАТЕЛЯ, КВТ	МАССА, КГ
	d	ℓ		
А6Г 070.140	M12-7H	20*052	3,0	28
-01			7,5	58
-02	M16-7H	30*062	11,0	97
-03			15,0	130
-04			18,5	145

А6Г 070.140 СБ					
И.А. ИСТ. И ДОКУМ.	Лист	Листов	И.А. ИСТ.	МАСШ.	МАСШТАБ
РАЗРАБ.	В.А. КОЗЛОВ	1	СА.А.А. АНДРЕЕВ	СМ.	-
ПРОВ.	В.А. КОЗЛОВ	1	СА.А.А. АНДРЕЕВ	ЛИСТ	ЛИСТОВ 1
ЭКЗ. ГР.	В.А. КОЗЛОВ	1	СА.А.А. АНДРЕЕВ	ГОСТ	ГОСТОВ СССР
И.А. СПЕЦ.	В.А. КОЗЛОВ	1	СА.А.А. АНДРЕЕВ	САНТЕХ	САНТЕХПРОЕКТ
И.А. КОНТР.	В.А. КОЗЛОВ	1	СА.А.А. АНДРЕЕВ	Г. МОСКВА	Г. МОСКВА
ЛИСТ 51 ГОСТ 19903-74			ФОРМАТ А3		

А6Г 070.085

125

А6Г 070.085

ШПАЛНТ

Лист	Масса	Масшт.
И	00016	5:1
Лист Листов 1		
Госстрой СССР		
САНТЕХПРОЕКТ		
г. Москва		
Формат А4		

Стр. 6 по ГОСТ 1050-74

А6Г 070.086

25 (V)

А6Г 070.086

Ушко

Лист	Масса	Масшт.
И	00004	5:1
Лист Листов 1		
Госстрой СССР		
САНТЕХПРОЕКТ		
г. Москва		
Формат А4		

Лист 605 ГОСТ 19903-74
4-19-81 СТ. 3 ГОСТ 16523-70

Серия 5.907-2 Выходок 1

Обозначение	Наименование	Кол. на исполн.	А6Г 070.170	Примечание
А6Г 070.170 СБ	Документация	1		
А6Г 070.088 -01	Сборочный чертеж	1		
А6Г 070.088	Детали	1		
А6Г 070.089	Труба	1		
А6Г 070.089 -01	Труба	1		
А6Г 070.089 -02	Труба	1		

А6Г 070.170

ШТУЦЕР

Лист	Масса	Масшт.
И	00016	5:1
Лист Листов 1		
Госстрой СССР		
САНТЕХПРОЕКТ		
г. Москва		
Формат А4		

А6Г 070.170 СБ

Обозначение	d*, мм	d1*, мм	Масса, кг
А6Г 070.170	M10x1,25	G 1/4-B	0,18
-01	M12x1,25	G 3/8-B	0,22
-02	M16x1,5	G 1/2-B	0,27

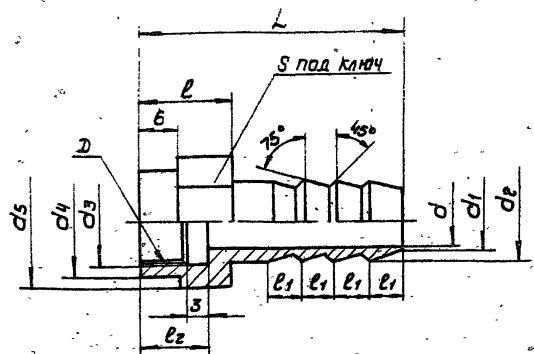
* Размеры для справок

А6Г 170 СБ

ШТУЦЕР

Лист	Масса	Масшт.
И	СМ.	Табл.
Лист Листов 1		
Госстрой СССР		
САНТЕХПРОЕКТ		
г. Москва		
Формат А4		

Копирован: 7-8-74



Обозначение	D	Размеры, мм											Масса, кг	
		L	d	d1	d2	d3	d4	d5	l	l1	l2	s		
АБГ 070.083	6 1/4-8	40	8	9	12	13,5	16,5	19,6	14	6	10	17	0,24	0,07
-01	6 3/8-8	48	11	11	15	17	21,5	25,4	15	8	12	22	0,28	0,09

Неуказанные предельные отклонения размеров: +t₂; -t₂; ±t₂/2.

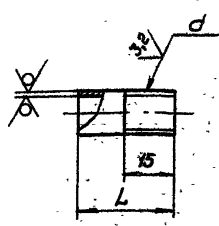
АБГ 070.083

Штуцер

Сталь 20 ГОСТ 1050-74

Лист	Масса	Масшт.
И	Табл.	-
Лист Листов 1 Госстрой СССР Сантехпроект г. Москва		

Имя, Фамилия, Подпись, и Дата
Имя, Фамилия, Подпись, и Дата
Имя, Фамилия, Подпись, и Дата



Обозначение	d	L, мм	Материал	Масса, кг
АБГ 070.088	G 1/4 - B	30	Труба В×20 ГОСТ 3262-75	0,02
-01	G 3/8 - B	28	Труба 10×20 ГОСТ 3262-75	0,03

Неуказанные предельные отклонения размеров: -t₂; ±t₂/2.

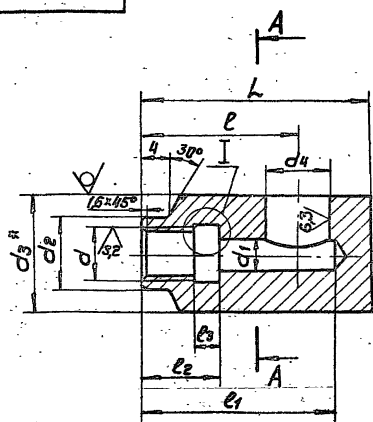
АБГ 070.088

Труба

См. таблицу

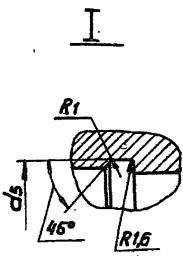
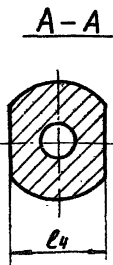
Лист	Масса	Масшт.
И	Табл.	-
Лист Листов 1 Госстрой СССР Сантехпроект г. Москва		

Имя, Фамилия, Подпись, и Дата
Имя, Фамилия, Подпись, и Дата
Имя, Фамилия, Подпись, и Дата



Обозначение	Размеры, мм											Масса, кг		
	L	R1	d	d1	d2	d3	d4	d5	l	l1	l2		l3	l4
АБГ 070.089	40	0,5	М10×1,25-7H	6,5	14	20	13,5	6,5	28	35	16	5	17	0,16
-01	45		М12×1,25-7H	8,5	16	22		8,5	30	38	18		19	0,2
-02	52	1	М16×1,5-7H	12,5	20	24	17	12,5	36	45	22	6	21	0,24

1. *Размер для справок.
2. Неуказанные предельные отклонения размеров: +t₂; -t₂; ±t₂/2.



АБГ 070.089

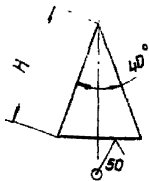
Гайка

Сталь 45-В-ГОСТ 2590-71
Сталь 45-В-ГОСТ 535-79

Лист	Масса	Масшт.
И	Табл.	-
Лист Листов 1 Госстрой СССР Сантехпроект г. Москва		

Серия 5.907-2 выпуск 1
Имя, Фамилия, Подпись, и Дата
Имя, Фамилия, Подпись, и Дата
Имя, Фамилия, Подпись, и Дата

АБГ 070.082



Обозначение	H, мм	Масса, кг
АБГ 070.082	40	0,004
-01	50	0,006
-02	60	0,009

Неуказанные предельные отклонения размеров: $-t_z$.

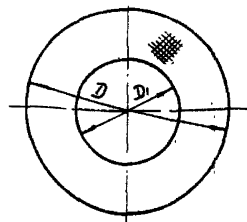
АБГ 070.082

Боковина

Лист	Масса	Материал
И	см.	-
Табл.		
Лист 1 из 1		
Госстан СССР		
САНТЕХПРОЕКТ		
г. Москва		

Лист 510 ГОСТ 19903-74
4-й-в. ГОСТ 16523-70

АБГ 070.092



Обозначение	Размеры, мм		Масса, кг
	D	D1	
АБГ 070.092	668	350	1,86
-01	848	395	3,3
-02	998	424	4,75
-03	1148	480	6,7
-04	1278	496	8,2

Неуказанные предельные отклонения размеров: $+t_z, -t_z$.

АБГ 070.092

Сетка

Сетка 5-2НУ
ГОСТ 3826-82

Лист	Масса	Материал
И	см.	-
Табл.		
Лист 1 из 1		
Госстан СССР		
САНТЕХПРОЕКТ		
г. Москва		

АБГ 070.093

Рис. 1

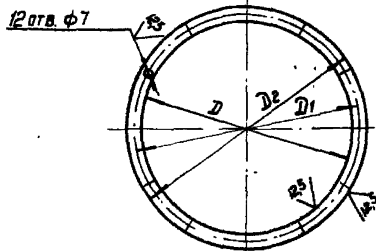
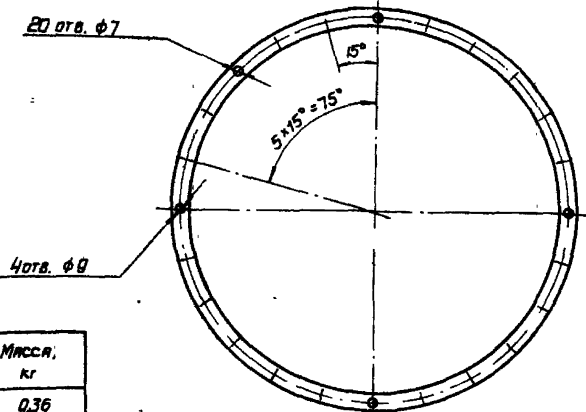


Рис. 2
Остальное - см. рис. 1



Обозначение	Рис.	Размеры, мм			Масса, кг
		D	D1	D2	
АБГ 070.093	1	350	370	390	0,36
-01		395	415	435	0,41
-02		424	444	464	0,44
-03		480	500	520	0,49
-04		496	516	536	0,51
-05	2	610	630	668	0,91
-06		790	810	848	1,1
-07		940	960	998	1,38
-08		1090	1110	1148	1,6
-09		1220	1240	1278	1,8

Неуказанные предельные отклонения размеров: $-t_z, +t_z, \pm t_z/2$.

АБГ 070.093

Фланец

Лист	Масса	Материал
И	см.	-
Табл.		
Лист 1 из 1		
Госстан СССР		
САНТЕХПРОЕКТ		
г. Москва		

Лист 520 ГОСТ 19903-74
4-й-в. ГОСТ 16523-70

Серия 5.907-2 Выпуск 1

Лист 1 из 1