

ТИПОВАЯ ДОКУМЕНТАЦИЯ НА КОНСТРУКЦИИ ИЗДЕЛИЯ
И УЗЛЫ ЗДАНИЙ И СООРУЖЕНИЙ

СЕРИЯ ЗВ20.2-37

ЗАТВОРЫ ПЛОСКИЕ ПОВЕРХНОСТНЫЕ СКОЛЬЗЯЩИЕ

ВЫПУСК Б

РАБОЧИЕ ЧЕРТЕЖИ ЗАТВОРА 1.5×1.5

18757/07

цена 0-84

ТИПОВАЯ ДОКУМЕНТАЦИЯ НА КОНСТРУКЦИИ ИЗДЕЛИЯ
И УЗЛЫ ЗДАНИЙ И СООРУЖЕНИЙ

СЕРИЯ 3.820 2-37

ЗАТВОРЫ ПЛОСКИЕ ПОВЕРХНОСТНЫЕ СКОЛЬЗЯЩИЕ

ВЫПУСК Б

РАБОЧИЕ ЧЕРТЕЖИ ЗАТВОРА 15×15

Применяемые типовые проекты

*Типовой проект 820-166, Подъемники винтовые для затворов гидротехнических сооружений грузоподъемностью до 20тс модели В-73" Подъемник с электроприводом 253В Альбомы 1, 11, 16
Подъемник с ручным приводом 25В Альбомы 14 / Распространяет Казахский филиал ЦИТП/*

РАЗРАБОТАН
ИНСТИТУТОМ СОЮЗГИПРОДХОЗ
О/О СОЮЗВОДПРОЕКТ
МИНВОДХОЗА СССР

УТВЕРЖДЕН МИНВОДХОЗОМ СССР
ПРОТОКОЛА N-473 ОТ 16 АПРЕЛЯ 1982г
ВВЕДЕН В ДЕЙСТВИЕ МИНВОДХОЗОМ СССР

ГЛАВНЫЙ ИНЖЕНЕР ИНСТИТУТА
ГЛАВНЫЙ ИНЖЕНЕР ПРОЕКТА



А.Ф. КОНДРАТЬЕВ
А.А. ПЕВЗНЕР

| Обозначение | Наименование | Стр. |
|---------------------|---|------|
| ПС 150-150.00.000 | Затвор, поверхностный скользящий для отверстий 1.5*1.5м | 3 |
| ПС 150-150.02.000 | Затвор | 3 |
| ПС 150-150.00.000СБ | Затвор поверхностный скользящий для отверстий 1.5*1.5м. | 3 |
| ПС 150-150.00.000СВ | Сборочный чертеж | 4 |
| ПС 150-150.00.000СГ | Затвор поверхностный скользящий для отверстий 1.5*1.5м | 4 |
| ПС 150-150.00.000СД | Ведомость спецификаций | 5 |
| ПС 150-150.01.000 | Затвор поверхностный скользящий для отверстий 1.5*1.5м. | 5 |
| ПС 150-150.01.000СБ | Ведомость покупных изделий | 6 |
| ПС 150-150.01.000СВ | Рама | 7 |
| ПС 150-150.01.001 | Рама. Сборочный чертеж | 8 |
| ПС 150-150.01.002 | Накладка | 9 |
| ПС 150-150.01.003 | Ребро | 9 |
| ПС 150-150.01.004 | Ригель | 10 |
| ПС 150-150.02.000СБ | Лист монтажный | 10 |
| ПС 150-150.02.001 | Затвор. Сборочный чертеж | 11 |
| ПС 150-150.02.100 | Накладка | 12 |
| ПС 150-150.02.100СБ | Металлоконструкция | 12 |
| ПС 150-150.02.100СВ | Металлоконструкция | 12 |
| ПС 150-150.02.110 | Сборочный чертеж | 13 |
| ПС 150-150.02.101 | Проушина | 14 |
| ПС 150-150.02.102 | Обшивка | 14 |
| ПС 150-150.02.103 | Ребро | 15 |
| ПС 150-150.02.103 | Ребро | 15 |

| Обозначение | Наименование | Стр. |
|---------------------|--------------------------|------|
| ПС 150-150.02.104 | Ригель | 16 |
| ПС 150-150.02.105 | Стойка | 16 |
| ПС 150-150.02.106 | Стрингер | 17 |
| ПС 150-100.02.200 | Упор | 17 |
| ПС 150-100.02.200СБ | Упор. Сборочный чертеж | 18 |
| ПС 150-100.02.201 | Упор | 18 |
| ПС 150-150.03.000Г4 | Подъемник винтовой 2.5ЗВ | 19 |
| ПС 150-150.04.000Г4 | Забаритный чертеж | 19 |
| ПС 150-150.04.000Г4 | Подъемник винтовой 2.5В | 20 |
| ПС 150-150.04.000Г4 | Забаритный чертеж | 20 |

| Зона | Поз | Обозначение | Наименование | Кол | Примечание |
|------|-----|----------------------|---|-----|------------|
| | | | <u>Документация</u> | | |
| | | ПС 150-150 00 000СВ | Сборочный чертеж | | |
| | | ПС 150-150 00 000ВС | Ведомость комплектации | | |
| | | ПС 150-150 00 000БП | Ведомость комплектации | | |
| | | ПС 150-150 03 000Г4 | Подъемник винтовой 2538 | | |
| | | ПС 150-150 04 000Г4 | Подъемник винтовой 2556 | | |
| | | | <u>Сборочные единицы</u> | | |
| | | ПС 150-150 01 000 | Резьба | 1 | |
| | 2 | ПС 150-150 02 000 | Затвор | 1 | |
| | | | <u>Переменные данные для исполнения</u> | | |
| | | ПС 150-150 00 000 | см. рис. 1 | | |
| | | | <u>Сборочные единицы</u> | | |
| | 3 | 33 БФ. В73. 100.000 | Подъемник винтовой 2538 | 1 | |
| | | ПС 150-150.00 000-01 | см. рис. 2 | | |
| | | | <u>Сборочные единицы</u> | | |
| | 3 | 33 БФ В73. 030 000 | Подъемник винтовой 2556 | 1 | |

| | | | | | | |
|--------|----------|------|--------|---|------|--------|
| Исполн | И. Борис | Подп | Иван | ПС 150-150. 00. 000 | | |
| Провер | Шаталов | Иван | Терех | Лист | Лист | Листов |
| Проект | Климина | Иван | Василь | 1 | 1 | 1 |
| ГНП | Павленко | Иван | Иван | Самзиробод пр-з имени Е.С.Мухоморова г.Моск.об. | | |
| Исполн | Платинин | Иван | Иван | Копиробод: АСТ - Формат 14 | | |
| Утв | Седов | Иван | Иван | | | |

3- Выпуск 6 Серия 3.820.2-37

| Зона | Поз | Обозначение | Наименование | Кол | Примечание |
|------|-----|---------------------|----------------------------|-----|------------|
| | | | <u>Документация</u> | | |
| | | ПС 150-150 02.000СВ | Сборочный чертеж | | |
| | | | <u>Сборочные ед</u> | | |
| | 1 | ПС 150-150.02. 100 | Металлоконструкция | 1 | |
| | 2 | ПС 150-100.02. 200 | Упор | 4 | |
| | | | <u>Детали</u> | | |
| | 3 | ПС 150-150 02 001 | Накладка | 2 | |
| | 4 | -01 | Накладка | 1 | |
| | 5 | ПС 150-150 02 002 | Уплотнение | | |
| | | | Пластина I, лист 7х12х0,5 | | |
| | | | 6*80*1380 ГОСТ 7338-77 | | 0,79 кг |
| | 6 | ПС 150-150.02. 003 | Уплотнение | | |
| | | | Пластина I, лист 7х12х0,5 | | |
| | | | 6*100*1600 ГОСТ 7338-77 | 2 | 3,02 кг |
| | | | <u>Стандартные изделия</u> | | |
| | 7 | | Болт М12*30. 48 02 | | |
| | | | ГОСТ 7798-70 | | 46 |
| | 8 | | Шайба М12 8.02 ГОСТ 591570 | | 46 |
| | 9 | | Шайба 12.65Г.02 | | 46 |
| | | | ГОСТ 6402-70 | | 46 |

Исполн. И. Борис, Подп. Иван, Провер. Шаталов, Исполн. Платинин, Утв. Седов

| | | | | | | |
|--------|----------|------|--------|---|------|--------|
| Исполн | И. Борис | Подп | Иван | ПС 150-150. 02. 000 | | |
| Провер | Шаталов | Иван | Терех | Лист | Лист | Листов |
| Проект | Климина | Иван | Василь | 1 | 1 | 1 |
| Исполн | Платинин | Иван | Иван | Самзиробод пр-з имени Е.С.Мухоморова г.Моск.об. | | |
| Утв | Седов | Иван | Иван | Копиробод: АСТ - Формат 14 | | |

Выпуск 6

Серия 3.320 2-37

Сборочный чертеж 3.320 2-37

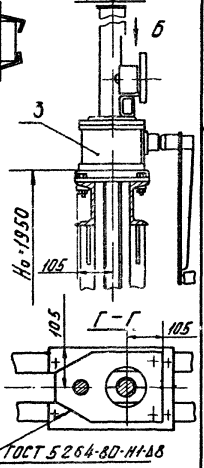
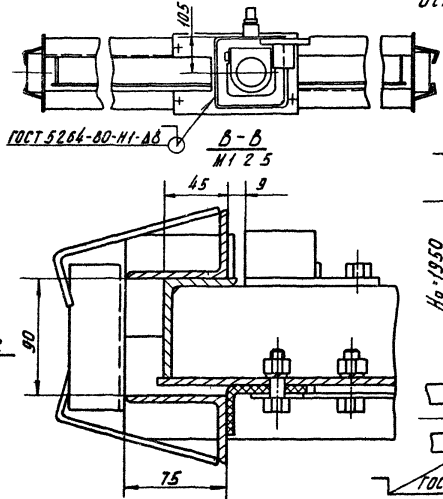
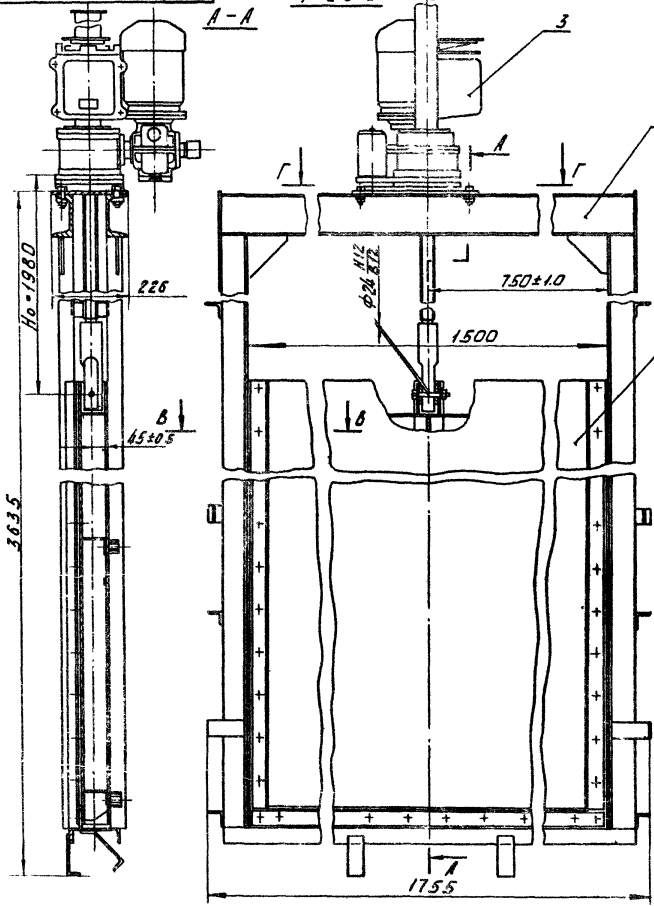
92000 00 150-151 JU

-4-

Рис 1

Вид Б повернуто

Рис 2
Остальное см рис.1



| Обозначение | Рис. | Масса, кг |
|-------------------|------|-----------|
| ПС 150-150.00.000 | 1 | 381 |
| -01 | 2 | 343 |

1. Размеры для справок
2. Сварка электродом 362 по ГОСТ 9467-75
3. №-расстояние от подшвы подземника до оси проушины опущенного затвора
4. Неуказанные технические требования по ТУ 33-164-80

| ПС 150-150.00.000СБ | | | |
|--|------------|---|-------|
| Изм | Лист | № докум | Подп |
| Рисов | Штатное | Вкл | Дат |
| Пров | Качество | Вкл | Дат |
| Генпр | | | |
| С.Н.П | Лазарс | А.С.О | Н.И.И |
| Н.С.П | Платинин | А.С.О | Н.И.И |
| Этб | Седов | А.С.О | Н.И.И |
| Затвор поверхностный скользящий для отбор- стных 1,5×1,5 м Сборочный чертеж | | | |
| Лит | Масса | Масштаб | |
| Б | см тыс. | 1:10 | |
| Лист | Листов | Состав и порядок имени С.С. Маслянского г.М.О.С.В.А | |
| Копирова: лист - | | | |
| Формат А3 | | | |

Выпуск 6
Серия З.820.2-31
Имя и дата
Подпись
Имя и дата
Подпись

5

| Обозначение | Наименование | Куда входит | | Объем | Примечание |
|--|---|-------------------|-----|-------|------------|
| | | Обозначение | Кол | | |
| ПС 150-150.00.000 | Затвор поверхностный скользящий для отверстий 1.5х1.5 | | | 1 | |
| ПС 150-150.01.000 | Рама | | | 1 | |
| ПС 150-150.02.000 | Затвор | | | 1 | |
| ПС 150-150.02.100 | Металлоконструкция | ПС 150-150.02.000 | 1 | 1 | |
| ПС 150-150.02.110 | Прошина | ПС 150-150.02.100 | 2 | 2 | |
| ПС 150-150.02.200 | Упор | ПС 150-150.02.000 | 4 | 4 | |
| <u>Переменные данные для исполнений:</u> | | | | | |
| | ПС 150-150.00.000 | | | | |
| | Б ведомость спецификаций подъемника винтового 2.5ЗВ | | | | |
| | ЗЗБФ.В73.100.000ВС | | | | |
| | ПС 150-150.00.000-01 | | | | |
| | Б ведомость спецификаций подъемника винтового 2.5В | | | | |
| | ЗЗБФ.В73.030.000ВС | | | | |

| | | | | | |
|---|-----------|----------|-------|------|--------|
| ПС 150-150.00.000ВС | | | | | |
| Имя | Лист | № докум. | Подп. | Дата | |
| Газаров | Шатагов | Ф.И.О. | | | |
| Павл. | Куликова | Иван | | | |
| Г.И.П. | Павленко | Иван | | | |
| И.центр | Платинина | Иван | | | |
| Иван | Седов | Иван | | | |
| Затвор поверхностный скользящий для отверстий 1.5х1.5 | | | | | Лит. |
| Б ведомость спецификаций | | | | | Лист |
| | | | | | Листов |
| | | | | | 1 |
| Составитель: 103 | | | | | |
| инженер Е.Е. Морозовского | | | | | |
| г. Москва | | | | | |
| Формат А3 | | | | | |
| Копировано: [подпись] | | | | | |

Выпуск 6

Серия 3.820.2-37

| Формат | Зона | Поз. | Обозначение | Наименование | Кол. | Примечание |
|--------|------|------|---------------------|---|------|------------|
| | | | | Документация | | |
| | | | ПС 150-150.01.000СБ | СБОРНИК чертежей | | |
| | | | | Анкетка | | |
| 64 | 1 | | ПС 150-150.01.001 | Кожуховка | 2 | |
| 64 | 2 | | ПС 150-150.01.002 | Дверца | 4 | |
| 64 | 3 | | ПС 150-150.01.003 | Ригель | 1 | |
| | 4 | | -01 | Ригель | 1 | |
| 64 | 5 | | ПС 150-150.01.004 | Лист монтажный | 1 | |
| 64 | 6 | | ПС 150-150.01.005 | Балка пороговая | | |
| | | | | Уголок 8-75-90-5 ГОСТ 8510-72 ВСт.З.пс.5-7 ГОСТ 535-79 | | |
| | | | | l=1650±3.7мм | 1 | 7.9 кг |
| 64 | 7 | | ПС 150-150.01.006 | Стойка | | |
| | | | | Уголок 8-75-90-5 ГОСТ 8510-72 ВСт.З.пс.5-7 ГОСТ 535-79 | | |
| | | | | l=3362±10 мм | 4 | 64.4 кг |
| 64 | 8 | | ПС 150-150.01.007 | Анкер | | |
| | | | | Полоса 826-50 ГОСТ 103-76 ВСт.З.пс.5-7 ГОСТ 535-79 | | |
| | | | | l=195±0.6 мм | 2 | 0.6 кг |
| 64 | 9 | | ПС 150-150.01.008 | Анкер | | |
| | | | | Полоса 826-50 ГОСТ 103-76 ВСт.З.пс.5-7 ГОСТ 535-79 | | |
| | | | | l=157±0.5 мм | 10 | 2.5 кг |

ПС 150-150.01.000

Рама

| | | |
|------|------|--------|
| Лист | Лист | Листов |
| 1 | 1 | 2 |

Совзгипропродхоз
имени Е.С. Лерссейского
г. Москва

Копировал: АХ

Формат А4

-7-

| Формат | Зона | Поз. | Обозначение | Наименование | Кол. | Примечание |
|--------|------|------|-------------------|---|------|------------|
| 64 | 10 | | ПС 150-150.01.009 | Порог | | |
| | | | | Уголок 8-75-90-5 ГОСТ 8510-72 ВСт.З.пс.5-7 ГОСТ 535-79 | | |
| | | | | l=56±0.74 мм | 2 | 0.5 кг |
| 64 | 11 | | ПС 150-150.01.010 | Стяжка | | |
| | | | | Уголок 8-60-80-4 ГОСТ 8510-72 ВСт.З.пс.5-7 ГОСТ 535-79 | | |
| | | | | l=110±0.66 мм | 12 | 3.2 кг |
| | | | | Стандартные изделия | | |
| | | | | Болт М12-40.46.02 ГОСТ 7798-70 | 4 | |
| | | | | Гайка М12.6.02 ГОСТ 5315-70 | 4 | |
| | | | | Шайба 12.04.02 ГОСТ 10306-78 | 4 | |

ПС 150-150.01.000

Лист

2

Копировал: АХ

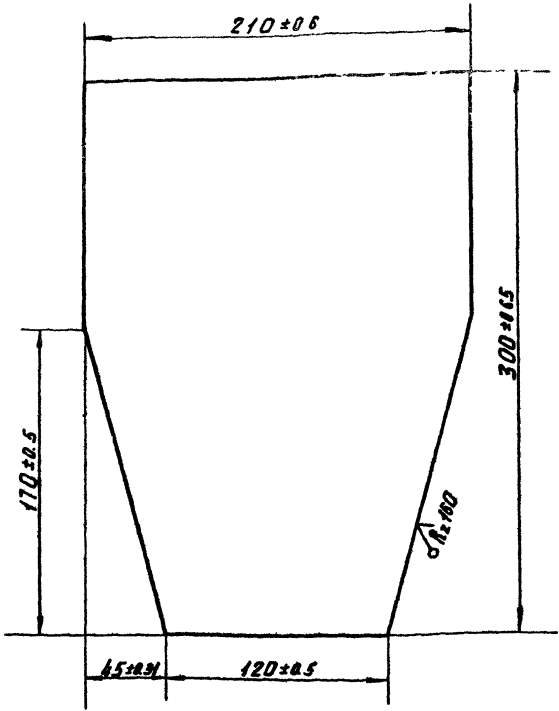
Формат А4

Выпуск 6

Серия 3.820.2-37

PC-150-150 01 001

И/А



PC 150-150. 01. 001

Накладка

| Лист | Масса | Масштаб |
|------|-------|---------|
| Б | 17 | 1:2 |

Лист Б-ПН-4 ГОСТ 19 903-76
 ВСМЗ №5 ГОСТ 14637-79
 Соединительная
 и. № 4 с 2 б а

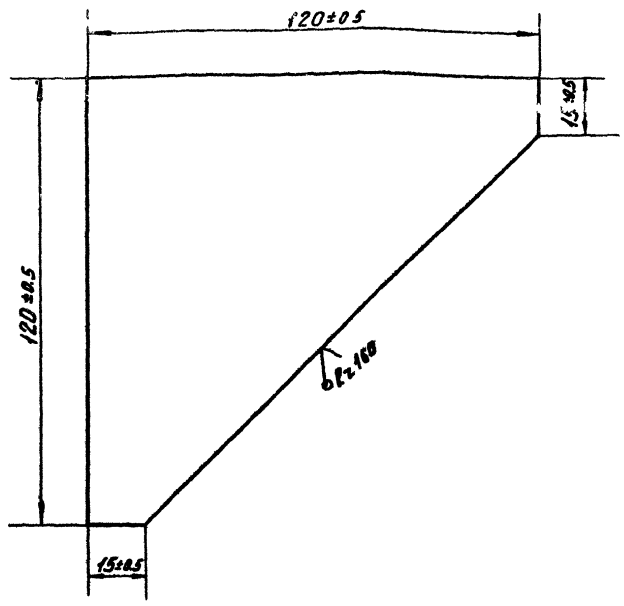
Копировал Ложь
 Формат: А4

Выпуск 6

Серия 3.820.2-37

PC-150-150 01 002

И/А



PC 150-150. 01. 002

Дребро

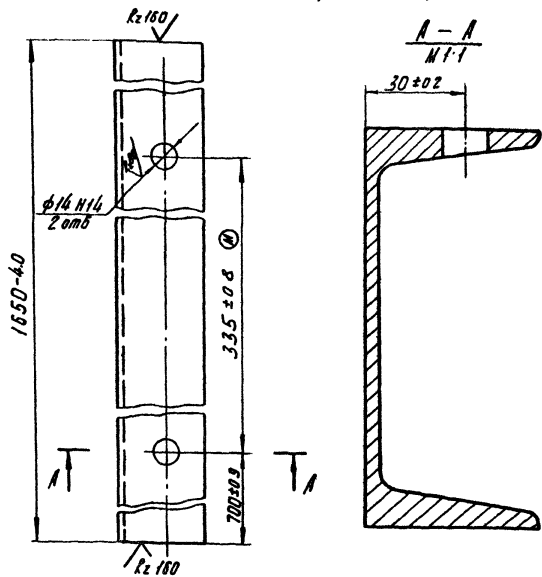
| Лист | Масса | Масштаб |
|------|-------|---------|
| Б | 0.23 | 1:1 |

Лист Б-ПН-4 ГОСТ 19 903-76
 ВСМЗ №5 ГОСТ 14637-79
 Соединительная
 и. № 4 с 2 б а

Копировал Ложь
 Формат: А4

PC 150-150 01 003

PC 150-150 01 003 - изображена,
PC 150-150 01 003-01 - зеркальное отражение



*Размер для справок

PC 150-150 01 003

| Изм. | Лист | Г. док.им. | Подп. | Лист | Изм. | Масса | Масштаб |
|------|------|------------|-----------|------|------|-------|---------|
| | | Разработ | Штабелю | 5 | 1716 | 1:2 | |
| | | Проб. | Каленцова | | | | |
| | | Контр. | | | | | |
| | | И. контр. | Платина | | | | |
| | | Утв. | Побереж | | | | |

Д и з е л ь

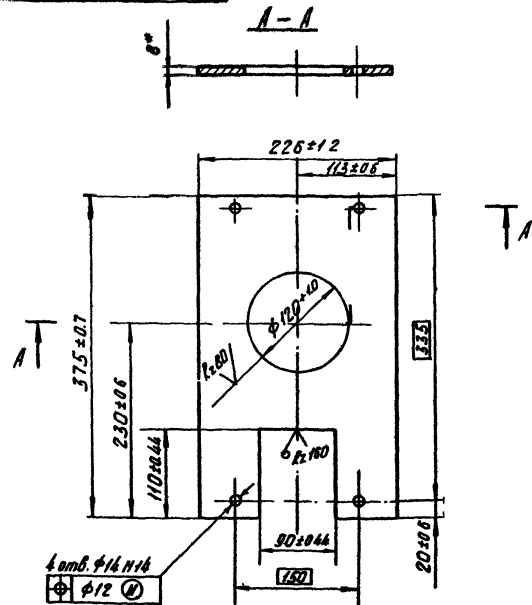
Лист 5 Листов 1

12 ГОСТ 8240-72 Соединительный узел
Вст.3 пс.5 ГОСТ 53573 имени Е.Е. Дикорядского
г. Москва

Штабелю
Копировал Л-7-

Формат А4

PC 150-150 01 004



*Размер для справок

PC 150-150 01 004

| Изм. | Лист | Г. док.им. | Подп. | Лист | Изм. | Масса | Масштаб |
|------|------|------------|-----------|------|------|-------|---------|
| | | Разработ | Штабелю | 5 | 394 | 1:4 | |
| | | Проб. | Каленцова | | | | |
| | | Контр. | | | | | |
| | | И. контр. | Платина | | | | |
| | | Утв. | Побереж | | | | |

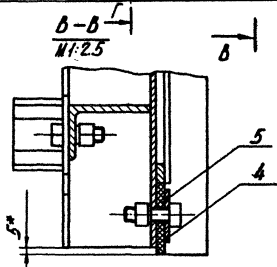
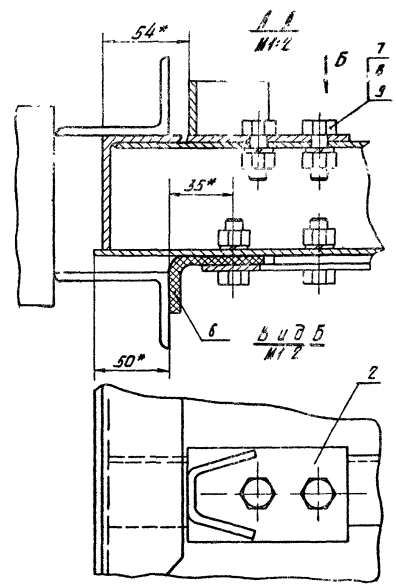
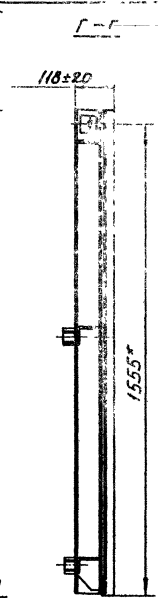
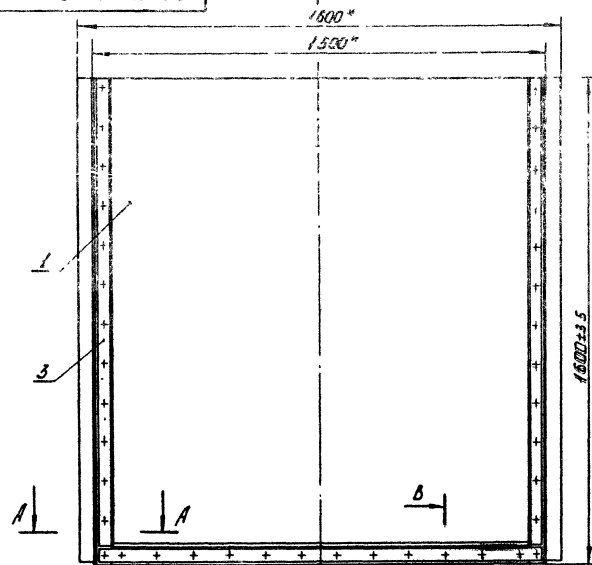
Лист 5 Листов 1

5-ПН-8 ГОСТ 49303-74 Соединительный узел
Вст.3 пс.5 ГОСТ 14637-79 имени Е.Е. Дикорядского
г. Москва

Штабелю
Копировал Л-7-

Формат А4

02000 20 091-051 3U



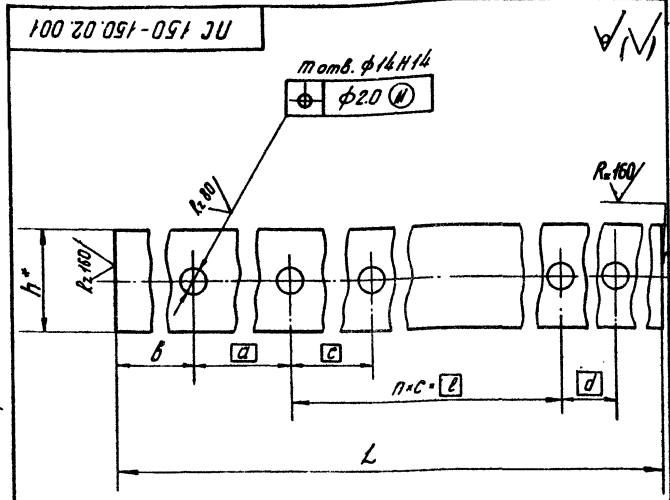
1* Размеры для справок
 2* Отвертия ф14 в резиновых уплотнениях
 дет. 5 и 6 обработать по дет. 4 и 3, соответственно

| | | | | | | |
|-----------|---------|--------|-------|--|----------------------|---------|
| | | | | | ПС 150-150 02 000 СБ | |
| Мат. лист | 1-объем | Попр | Дата | З а т в о р Сборочный чертеж | | |
| Выраб | Штампоб | Ф.И.О. | Год | | | |
| Лист | Контр | Взвеш | Масса | Лист | Масса | Масштаб |
| 1 | 1 | 1 | 1 | 5 | 13,6 | 1:10 |
| И.П. | Лист | Лист | Лист | Самостоятельно или с помощью и др. | | |
| И.П. | Лист | Лист | Лист | Формат А3 | | |

Серия 3.820.2-37

Выпуск 6

Указание: Проверить наличие и дату выпуска, наименование, количество и дату выпуска, наименование, количество и дату выпуска



Размеры в мм

| Обозначение | h* | a | b | c | d | n*c-l | m | L | Масса, кг |
|-------------------|----|-----|--------|-----|-----|-------------|----|---------|-----------|
| ПС 150-150.02.001 | 40 | 130 | 35±0,8 | 130 | 130 | 9-130-1170 | 12 | 1540±16 | 1,39 |
| -01 | 45 | 55 | 20±0,8 | 120 | 55 | 11-120-1320 | 16 | 1470±16 | 1,51 |

*Размер для справок

ПС 150-150.02.001

Накладка

Лента 3x115 см 3 пс 5 ГОСТ 53579

Копировать: *с/л*

| Лист | Листов | № документа | Дата |
|------|--------|-------------------|------|
| 1 | 1 | ПС 150-150.02.001 | 1971 |

12

Выпуск 6

Серия 3.820.2-37

| № | Зона | № | Обозначение | Наименование | Кол. | Примечание |
|----|------|----|----------------------|--|------|------------|
| | | | | Документация | | |
| 13 | | | ПС 150-150.02.100.СБ | Сборочный чертеж | | |
| | | | | Сборочные единицы | | |
| 14 | | 1 | ПС 150-150.02.110 | Проушина | 1 | |
| | | 2 | -01 | Проушина | 1 | |
| | | | | Детали | | |
| 14 | | 3 | ПС 150-150.02.101 | Обшивка | 1 | |
| 14 | | 4 | ПС 150-150.02.102 | Ребро | 1 | |
| 14 | | 5 | ПС 150-150.02.103 | Ребро | 1 | |
| 14 | | 6 | ПС 150-150.02.104 | Ригель | 2 | |
| 14 | | 7 | ПС 150-150.02.105 | Стойка | 1 | |
| | | 8 | -01 | Стойка | 1 | |
| 14 | | 9 | ПС 150-150.02.106 | Стрингер | 1 | |
| 14 | | 10 | ПС 150-150.02.107 | Полоса | 1 | |
| | | | | Полоса 5-26-16 ГОСТ 103-76 ВСт3пс5-1 ГОСТ 53579 | | |
| | | | | Р-1370 ± 1,6 мм | 1 | 1,0 кг |
| 14 | | 11 | ПС 150-150.02.108 | Ребро | | |
| | | | | Полоса 5-24-70 ГОСТ 103-76 ВСт3пс5-1 ГОСТ 53579 | | |
| | | | | Р-614-1,5 мм | 1 | 1,35 кг |
| 14 | | 12 | ПС 150-150.02.109 | Накладка | | |
| | | | | Полоса 5-24-80 ГОСТ 103-76 ВСт3пс5-1 ГОСТ 53579 | | |
| | | | | Р-1550 ± 1,6 мм | 1 | 3,89 кг |

Указание: Проверить наличие и дату выпуска, наименование, количество и дату выпуска, наименование, количество и дату выпуска

ПС 150-150.02.100

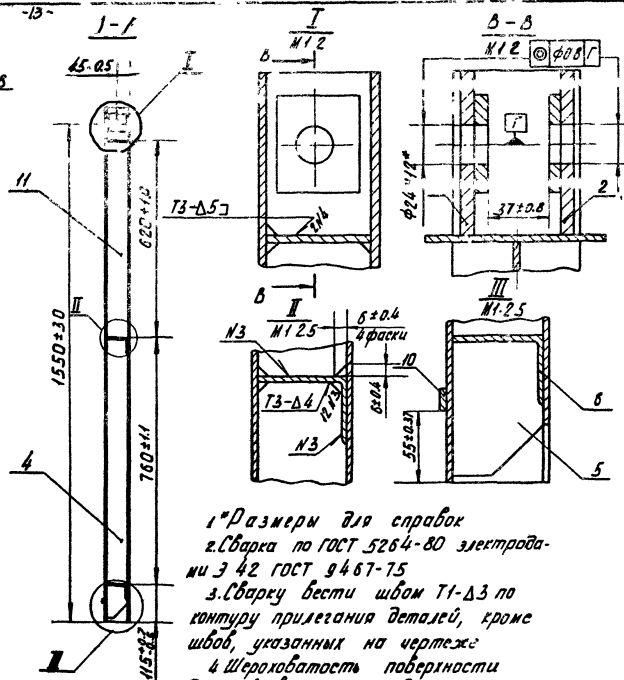
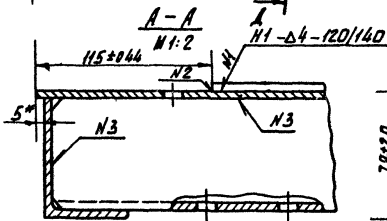
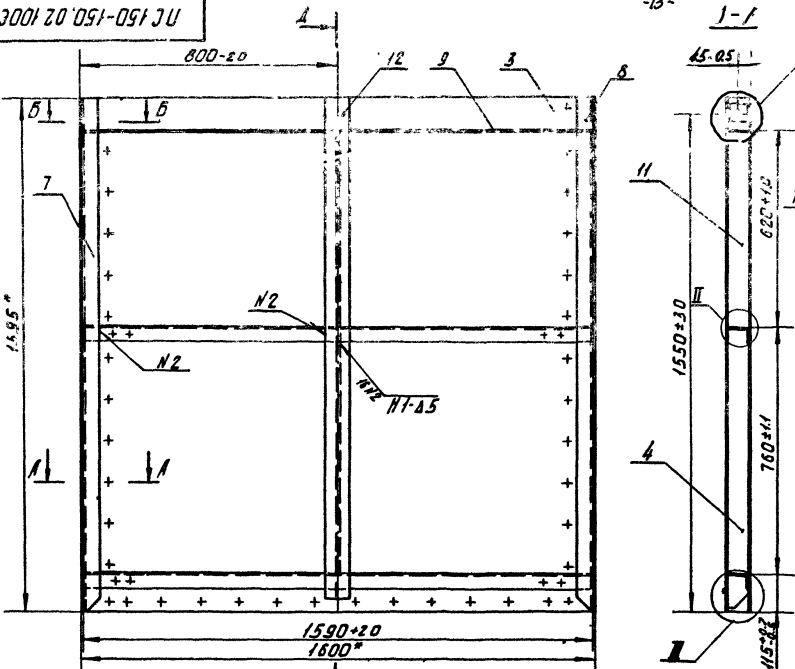
Металлоконструкция

| Лист | Листов | № документа | Дата |
|------|--------|-------------------|------|
| 1 | 1 | ПС 150-150.02.100 | 1971 |

Копировать: *с/л*

Формат А4

NC150-150.02.100СБ



1. Размеры для справок
 2. Сварка по ГОСТ 5264-80 электродами Э42 ГОСТ 9467-75
 3. Сварку вести швом Т1-Δ3 по контуру прилегания деталей, кроме швов, указанных на чертеже
 4. Шероховатость поверхности деталей, выполненных без чертежа, после обрезки

НС 150-150.02.100СБ

| Мат. | Иск. | Г. | Диаметр | Полн. | Линейн. | Лист | № |
|-------------|--------|----|---------|-------|---------|--------------------|--------|
| Сталь | Ст3 | | 12 | | | Металлоконструкция | Лист |
| Сварка | Э42 | | 1590 | | | Сборочный чертёж | Масса |
| Материал | Сталь | | 1600 | | | | Листов |
| Количество | 1 | | | | | | 1 |
| Исполнитель | И.С.С. | | | | | | |
| Проверенный | И.С.С. | | | | | | |

Металлоконструкция
Сборочный чертёж

Лист 5 из 5
Исполнитель И.С.С.
Проверенный И.С.С.
Дата 20.12.22

Лист 1 из 1

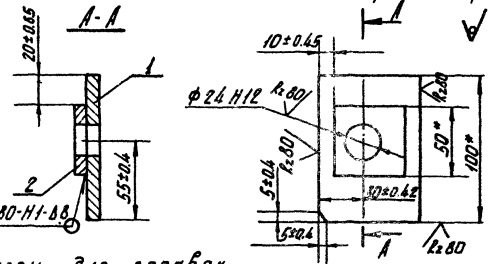
Специальный проект
Имени Е.Е. Мухоморова
Масштаб

Капоров И.С.

Формат А3

ПС 150-150.02.110

ПС 150-150.02.110-изображено
 ПС 150-150.02.110-01-зеркальное отражение



ГОСТ 5264-80-Н1-08

1. Размеры для справок.
2. Сварка электродами Э 42 ГОСТ 9467-75

| Кол. | Примечание | Наименование | Обозначение | Мат. | Масса | Масштаб |
|---------------|------------|--------------|-------------------|--|-------|---------|
| Детали | | | | | | |
| 64 | 1 | Проушина | ПС 150-150.02.111 | Полоса Б-2 8×100 ГОСТ 103-76 Ст3пс-5 ГОСТ 53578 | 1 | 0.4 кг |
| 64 | 2 | Шабба | ПС 150-150.02.112 | Полоса Б-2 8×50 ГОСТ 103-76 Ст3пс-5 ГОСТ 53578 | 1 | 0.2 кг |

ПС 150-150.02.110

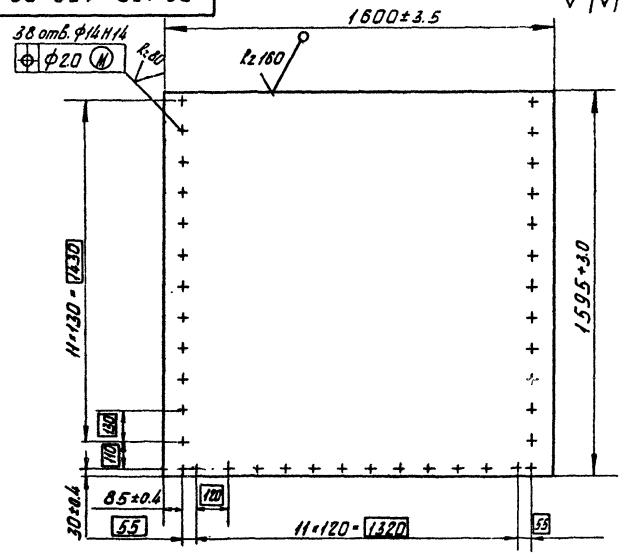
Проушина

| | | |
|--|-------|---------|
| Лист | Масса | Масштаб |
| 5 | 0.5 | 1:2.5 |
| Лист Листов ? | | |
| Связь трубопроводов имени Е.Е. Алексеевского г. Москва | | |

Копировать: нет

Формат: А4

ПС 150-150.02.101



ПС 150-150.02.101

Обшивка

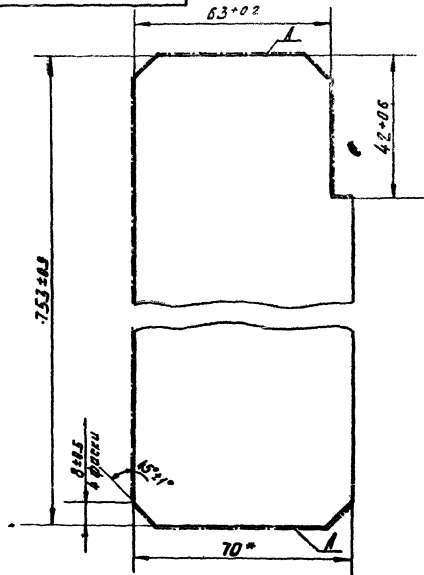
| | | |
|--|-------|---------|
| Лист | Масса | Масштаб |
| 5 | 79.5 | 1:15 |
| Лист Листов ? | | |
| Связь трубопроводов имени Е.Е. Алексеевского г. Москва | | |

Копировать: нет

Формат: А4

Выпуск 6
Серия 3.820.2-37

ПС 150-150.02.102



1. Размер для справок
2. Шероховатость поверхности A-V

ПС 150-150.02.102

Р е б р о

Лист Масса Число

6 1.6 1:1

Лист Листов

1 1
Сотв.прободк.з
иени Е.Е. Мухомедовского
г.И.в.с.с.в

Полоса Б-2 6x70 ГОСТ 803-76
БСтЗ пс-5 ГОСТ 1435-79

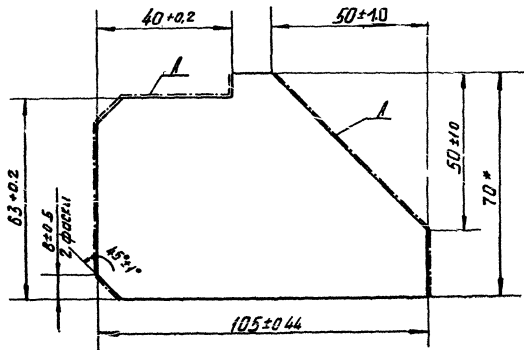
Копирова: 27

Формат А4

15-

Выпуск 6
Серия 3.820.2-37

ПС 150



1. Размер для справок
2. Шероховатость поверхности A-V

ПС 150-150.02.103

Р е б р о

Лист Масса Число

6 1.6 1:1

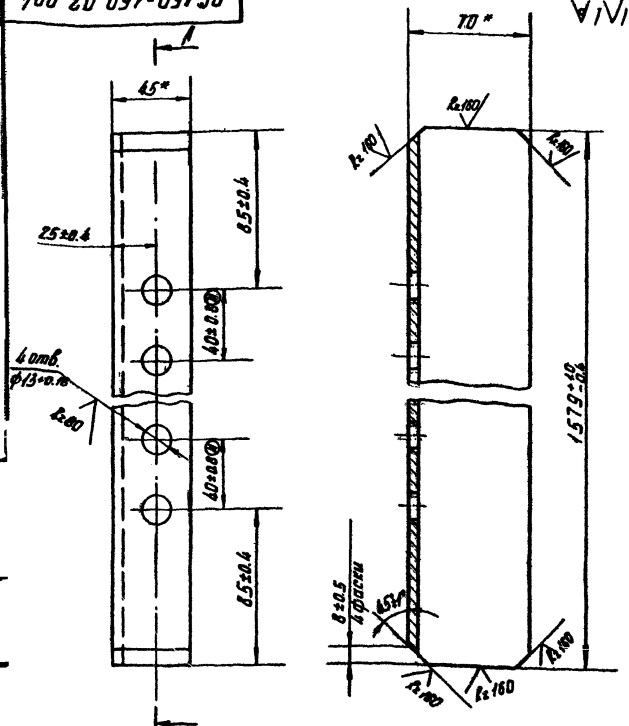
Лист Листов

1 1
Сотв.прободк.з
иени Е.Е. Мухомедовского
г.И.в.с.с.в

Полоса Б-2 6x70 ГОСТ И
БСтЗ пс-5 ГОСТ

Копирова: 27

ПС 150-150.02.104



*Размеры для справок

ПС 150-150.02.104

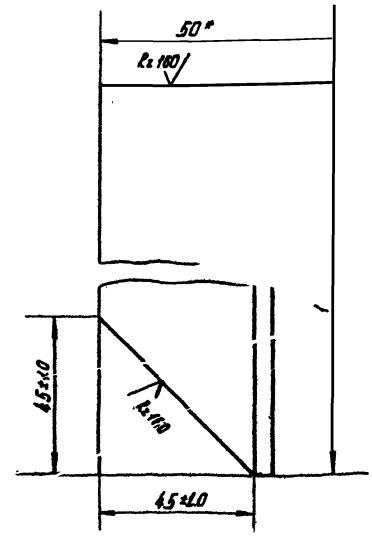
Д и з е й

| Изм. | Лист | № докум. | Подп. | Дата | Лист | Вес | Масштаб |
|----------|----------|----------|----------|----------|----------|-----|---------|
| | | Штамп | | | | 6.9 | 1:2 |
| И.контр. | И.контр. | И.контр. | И.контр. | И.контр. | И.контр. | | |
| И.контр. | И.контр. | И.контр. | И.контр. | И.контр. | И.контр. | | |

Узелок Б-70×45×5 ГОСТ 8510-72
 БСтЗ.ПС-5-170; 4-535-70
 Исполн. Е.Е. Алексеевский
 г. Москва
 Копировал: СЛ-7
 Формат: А4

ПС 150-150.02.105

ПС 150-150.02.105 - и
 ПС 150-150.02.105-01-



*Размеры для справок

ПС 150-150.02.105

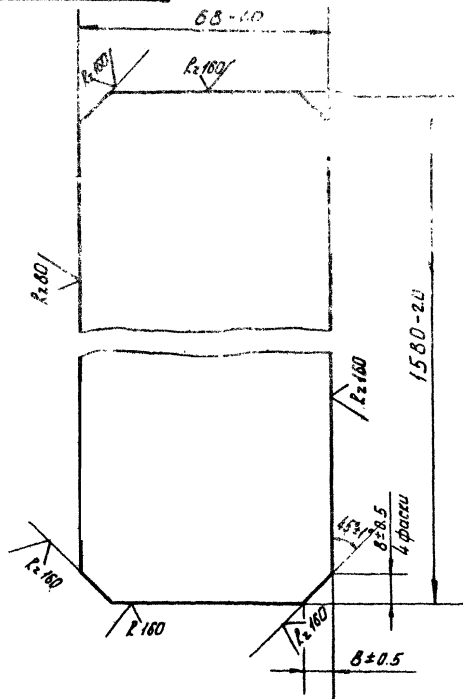
С т о й к а

| Изм. | Лист | № докум. | Подп. | Дата | Лист | Вес | Масштаб |
|----------|----------|----------|----------|----------|----------|------|---------|
| | | Штамп | | | | 7.60 | 1:1 |
| И.контр. | И.контр. | И.контр. | И.контр. | И.контр. | И.контр. | | |
| И.контр. | И.контр. | И.контр. | И.контр. | И.контр. | И.контр. | | |

Узелок Б-75×50×5 ГОСТ 8510-72
 БСтЗ.ПС-5-170СТ.535-79
 Исполн. Е.Е. Алексеевский
 г. Москва
 Копировал: СЛ-7
 Формат: А4

Выпуск 6

901 20 091 051 01



* Размер для справок

ПС 150-150. 02. 106

| Изм. | Лист | № докум. | Подп. | Дата | Лист | Масса | Куситов |
|------|---------|----------|-------|------|---|-------|---------|
| | Разраб. | Штаб | | | 6 | 3.4 | 1:1 |
| | Проб. | Кизичоба | | | Лист Листов 1 | | |
| | Контр. | Левинер | | | Лист 6-ПН 4 ГОСТ 19303-74 Ст 5 п 5 ГОСТ 14637-79 Сотэзипрободхэз имени Е.Е.Александровского г. Москва | | |

Копирован: *Левинер*

Формат А4

Выпуск 6
Серия 3.820.2-37

| Изм. | Лист | № докум. | Подп. | Дата | Лист | Масса | Куситов |
|------|----------------------|--|-------|------|------|---------|---------|
| | Объяснение | Наименование | | | | | |
| | | Документация | | | | | |
| | ПС 150-100.02.200СБ | Сборочный чертеж | | | | | |
| | | Ассембли | | | | | |
| | 1 ПС 150-100.02.201 | Упор | | | 1 | | |
| | 64 ПС 150-100.02.202 | Основание | | | | | |
| | | Полоса 6-25x60 ГОСТ 103-78 Ст 5 п 5 ГОСТ 14637-79 | | | | | |
| | | 6-95 ± 0.44 мм | | | 1 | 0.19 кг | |

Изм. Лист Подп. и дата

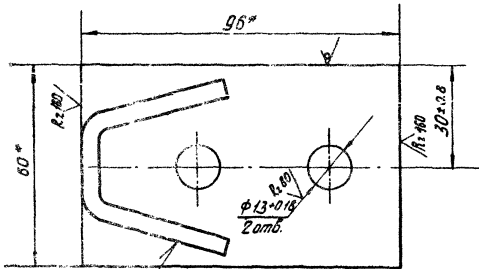
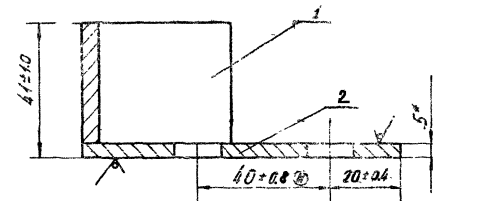
| Изм. | Лист | № докум. | Подп. | Дата | Лист | Масса | Куситов |
|------|-------------------|--|-------|------|----------------|-------|---------|
| | ПС 150-100.02.200 | Упор | | | 61 | | |
| | | Сотэзипрободхэз имени Е.Е.Александровского г. Москва | | | Лист Лист Лист | | |

Копирован: *Левинер*

Формат А4

Серия 3.820.2-37 выпуск 6

ПС 150-100-02.200СБ



*Размеры для справок
2 Сварка электродами Э 42 ГОСТ 9467-75

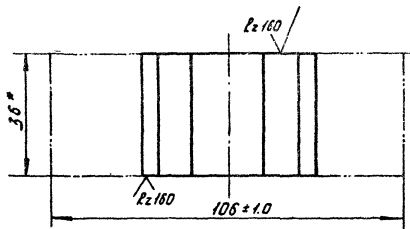
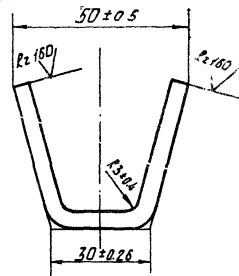
ПС 150-100.02.200СБ

У п о р
Сбалансированный чертёж

| Лист | Масса | Масштаб |
|--|-------|---------|
| 5 | 0,34 | 1:1 |
| Лист Листов | | |
| Связь с заводом имени Е.Е.Александровского г. Москва | | |
| Формат: А4 | | |

Серия 3.820.2-37 выпуск 6

ПС 150-100.02.201



*Размер для справок

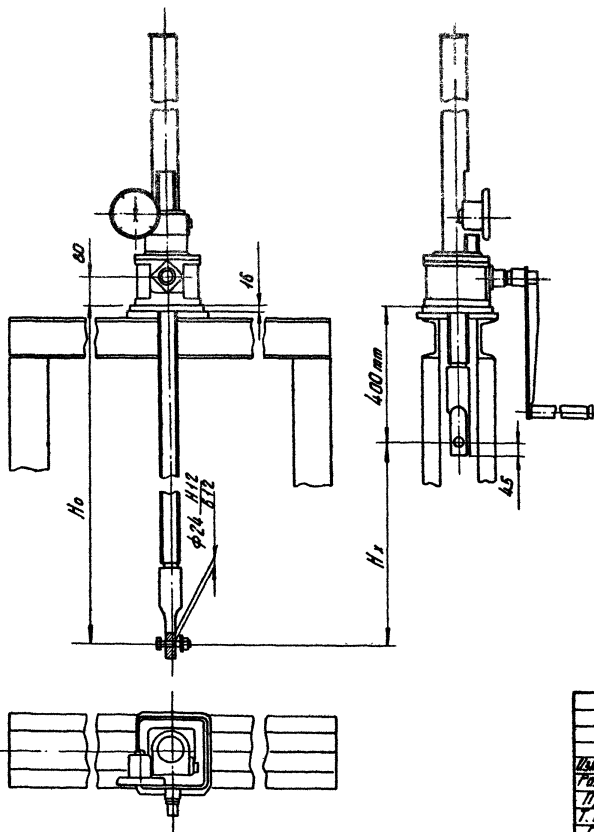
ПС 150-100.02.201

У п о р

| Лист | Масса | Масштаб |
|--|-------|---------|
| 5 | 0,25 | 1:1 |
| Лист Листов | | |
| Связь с заводом имени Е.Е.Александровского г. Москва | | |
| Формат: А4 | | |

Техническая характеристика подъемника
Таблица №1

| Размер грузовой винта | Наиб. усилие в тс. макс. | | | № в.м. наиб. | Усилие на рукоятке при 1 в.к. | Время подъема затвора на 1 м. мин |
|-----------------------|--------------------------|------------|----------|--------------|-------------------------------|-----------------------------------|
| | тяговое | посадочный | вращение | | | |
| Гр. в.м. 68/120.3/ | 2.5 | 2.5 | 3 | 3.65 | 10 | 1.5 |



Данные на заказ по затвору
Таблица №2

| | | |
|--|----|----------|
| Усилие тяговое потребное в тс. | Гз | 1.23 |
| Усилие посадочное потребное в тс. | Пз | 1.0 |
| Расстояние от подошвы подъемника до оси проушины опущенного затвора в м. | Нв | 1.950 |
| Полный ход затвора в м. | Нх | 1.550 |
| Указатель положения затвора | — | УПР. 258 |
| Теоретическая масса подъемника в кг | Q | 88 |
| Кол. подъемников на заказ в штуках | п | 1 |

1. На виде слева винт грузовой показан в крайнем верхнем положении.
2. Остальные технические требования по ТУ 33-56-77.

ПС 150-150.04.000Г4

| Изм. | Лист | № докум. | Подп. | Дата | Подъемник винтовой 2.58 Забортный чертёж | Лист | Масса | Масштаб |
|-----------|----------|----------|---------|----------|--|----------|---|---------|
| Разработ. | Материал | Исполн. | Провер. | Утвержд. | | б | см. табл. 2 | 1:10 |
| Г.И.П. | Левинер | № 00 | № 00 | № 00 | Лист | Листов 1 | Связьпробод.хоз имени С.Г. Мухометова г. Ижевск | |
| И.Контр. | Митинин | № 00 | № 00 | № 00 | Формат А3 | | | |
| Утв. | Г.И.П. | № 00 | № 00 | № 00 | Копировал: <i>Лев</i> | | | |

ПН 150-150.03.000 Г4

20

Техническая характеристика подъемника

Таблица №1

| Резьба грузовой винта | Наиб. усилие в тс. | | | № муфт М. | Усилие на рукоятке при 70 кс | Время подъема затвора на 1 м в мин. | |
|--------------------------------|--------------------|--------------|------------|-----------|------------------------------|-------------------------------------|--------|
| | Грузовое Т | Посадочное П | Лажинное Л | | | электр.-механич. | ручную |
| Испол 80-12-81 ГОСТ 9464-81 | 2.5 | 2.5 | 3 | 3.65 | 15 | 8 | 7 |

Данные на заказ по затвору

Таблица №2

| | | |
|--|----------------|-----------------|
| Усилие тяговое потребное в тс | T _з | 1.23 |
| Усилие посадочное потребное в тс | P _з | 1.00 |
| Расстояние от подошвы подъемника до оси пружины опущенного затвора в м | H ₀ | 1.980 |
| Полный ход затвора в м | H _к | 1.680 |
| Датчик положения затвора | — | ДПЗ-250 барашек |
| Теоретическая масса подъемника в кг | Q | 124.3 |
| Кол. подъемников на заказ в штуках | n | 1 |

1. На виде слева винт грузовой показан в крайнем верхнем положении.

2. Остальные технические требования по ТУ 33-55-77.

ПН150-150.03.000 Г4

| Изм. | Лист | Исполн. | Подп. | Дата | Подъемник винтовой 2.5 тс Габаритный чертеж | Лист 1 | Масштаб 1:10 |
|-----------|-----------|---------|----------|------|---|-----------|-----------------|
| Грузоб. | Исполн. | Подп. | Дата | | | | |
| Проб. | Кемперова | Вит | 21.02.78 | | | | |
| Г. контр. | | | | | | | |
| Г.И.П. | Левинер | А.С. | 1978 | | | | |
| Н.контр. | Платинина | С.М. | 01.03.78 | | | | |
| Ч.тв. | Стебев | С.М. | 02.03.78 | | | | |

Защитный лист

Формат А3

