

СЕРИЯ 4. 507-1
УНИФИЦИРОВАННЫЕ УЗЛЫ И ДЕТАЛИ
КОНТАКТНОЙ СЕТИ ТРАМВАЯ
И ТРОЛЛЕЙБУСА

ВЫПУСК 2
СПЕЦИАЛЬНЫЕ ЧАСТИ КОНТАКТНОЙ СЕТИ
ТРОЛЛЕЙБУСА

1. СЕКЦИОННЫЙ ИЗОЛЯТОР-СИ-6Д.
2. СЕКЦИОННЫЙ ИЗОЛЯТОР-СИ-6М.
3. ПЕРЕСЕЧЕНИЕ ТРОЛЛЕЙБУСНЫХ
ЛИНИЙ-МПИ-6Д.
4. ДЕРЖАТЕЛЬ КРИВОЙ-КД 25/45.
5. ДЕРЖАТЕЛЬ КРИВОЙ-КД 10/25.
6. ДЕРЖАТЕЛЬ КРИВОЙ-КД 6/12.

РАЗРАБОТАНЫ
МОСГОРТРАНСПРОЕКТОМ

УТВЕРЖДЕНЫ
И ВВЕДЕНЫ В ДЕЙСТВИЕ
МОСГОРИСПОЛКОМОМ
РЕШЕНИЕ № 10/52 ОТ 18 МАРТА 1974 Г.

СОСТАВ РАБОЧИХ ЧЕРТЕЖЕЙ
СЕРИЯ 4.507-1

- Выпуск 1 — Специальные части контактной сети трамвая
 Выпуск 2 — Специальные части контактной сети троллейбуса.
 Выпуск 3 — Кронштейны контактной сети трамвая и троллейбуса
 Выпуск 4 — Монтажные узлы крепления на кронштейне простой подвески контактной сети троллейбуса.

Выпуск 2
Содержание.

Обозначение	Наименование	Стр.	Обозначение	Наименование	Стр.
	Титульный лист	1	724 05 000	Катушка дувовосистемная	9
	Содержание	2, 3	724 05 000 СБ	Сборочный чертёж	24
724 00 000 ПЗ	Пояснительная записка	4	724 05 100	Каркас катушки	10
726 00 000 ТУ	Технические условия	5	724 05 100 СБ	Сборочный чертёж	25
724 00 000	Секционный изолятор троллейбусной сети Тип СИ-6 Д	6	724 05 101	Серьёжчик	26
724 00 000 СБ	Сборочный чертёж	11	724 05 102	Цилиндр электроизоляционный	26
724 01 000	Рама	6, 7	724 05 103	Щайба	25
724 01 000 СБ	Сборочный чертёж	12	724 05 104	Щайба с прорезью	26
724 01 100	Скоба канцелярская	7	724 05 105	Прокладка торцевая	26
724 01 100 СБ	Сборочный чертёж	13	724 05 001	Наконечник	25
724 01 110	Втулка контактирующая	14	724 06 000	Камера дувовосистемная	10
724 01 111	Втулка	14	724 06 000 СБ	Сборочный чертёж	27
724 01 112	Втулка внутренняя	14	724 06 001	Полоса	20
724 01 101	Скоба	15	724 06 002	Целека	27
724 01 103	Скоба большая	15	724 06 003	Перегородка правая	28
724 01 104	Шпилька специальная	15	724 06 004	Перегородка левая	28
724 01 200	Скоба подвесная	18	724 06 005	Шпилька	27
724 01 300	Магнитопровод	7	724 00 001	Прокладка	10
724 01 300 СБ	Сборочный чертёж	16	724 00 002	Болт специальный М12х35	10
724 01 301	Скоба	16	725 00 000	Секционный изолятор троллейбусной сети Тип СИ-6 М	29
724 01 302	Целека	16	725 00 000 СБ	Сборочный чертёж	31
724 01 400	Скоба диаманитная широкая	8	725 01 000	Рама	29
724 01 400 СБ	Сборочный чертёж	17	725 01 000 СБ	Сборочный чертёж	32
724 01 401	Скоба диаманитная	17	725 01 100	Скоба канцелярская	29, 30
724 01 402	Пластина	17	725 01 100 СБ	Сборочный чертёж	33
724 01 001	Скоба	18	725 01 101	Скоба большая	30
724 01 002	Брус	19	725 01 102	Втулка подвесная	35
724 01 003	Накладка косая	20	725 01 001	Скоба промежуточная	34
724 01 004	Накладка длинная	19	725 01 002	Брус	34
724 01 005	Накладка	19	725 01 003	Накладка короткая	35
724 01 006	Прокладка	18	725 02 000	Элемент кодовой	30
724 01 007	Шпилька специальная	20	725 02 000 СБ	Сборочный чертёж	35
724 02 000	Зажим канцелярской	8	726 00 000	Пересечение троллейбусных линий с углами встречи 50°-90°, Тип МПЧ-6Д	36
724 02 000 СБ	Сборочный чертёж	21	726 00 000 СБ	Сборочный чертёж	41, 42, 43
724 02 001	Карпус	21	726 01 000	Брус неравносторонний	36, 37
724 02 002	Болт специальный	21	726 01 000 СБ	Сборочный чертёж	44
724 03 000	Элемент токопроводящий	8	726 01 100	Полоса в сборе	37
724 03 000 СБ	Сборочный чертёж	22	726 01 100 СБ	Сборочный чертёж	45
724 03 100	Основание	8	726 01 101	Шина направляющая	46
724 03 100 СБ	Сборочный чертёж	22	726 01 102	Ребра фасонные	46
724 03 001	Рога	14	726 01 103	Колодка	46
724 04 000	Элемент нейтральный	9	726 01 104	Полоса	46
724 04 000 СБ	Сборочный чертёж	23	726 01 105	Ребра	46
724 04 100	Основание	9	726 01 106	Чушко	46
724 04 100 СБ	Сборочный чертёж	23			

Обозначение	Наименование	Стр
726 01 200	Полос средний	37
726 01 200 СБ	Сборочный чертёж	47
726 01 210	Элемент хвостовой	38
726 01 210 СБ	Сборочный чертёж	48
726 01 211	Полос	48
726 01 212	Шина	48
726 01 201	Ребра	47
726 01 202	Ушко подвесное	47
726 01 300	Центр востречи	38
726 01 300 СБ	Сборочный чертёж	49
726 01 301	Плита	49
726 01 302	Скоба	43
726 01 303	Бобышка	44
726 01 304	Штырь	49
726 01 001	Планка соединительная	44
726 02 000	Полос в сборе	38
726 02 000 СБ	Сборочный чертёж	50
726 02 001	Ребра фасонные	50
726 02 002	Кранштейн	50
726 03 000	Полос средний	39
726 03 000 СБ	Сборочный чертёж	51
726 03 001	Кранштейн	51
726 04 000	Кранштейн	39
726 04 000 СБ	Сборочный чертёж	52
726 04 001	Плеча	52
726 04 002	Ребра	52
726 05 000	Перемычка электрическая с подвешиванием	39
726 05 000 СБ	Сборочный чертёж	53
726 05 100	Узел подвешивания	40
726 05 100 СБ	Сборочный чертёж	54
726 05 101	Полухамут	54
726 05 102	Трубка изоляционная	54
726 05 200	Сталка	55
726 05 201	Хамут	55
726 05 300	Трубка изоляционная длинная	40
726 05 300 СБ	Сборочный чертёж	55
726 06 000	Перемычка электрическая	40
726 06 000 СБ	Сборочный чертёж	53
726 07 000	Замок перемычек	40
726 07 000 СБ	Сборочный чертёж	56
726 07 001	Планка	56
726 07 002	Втулка	56
726 00 001	Скоба	43
727 00 000	Держатель кривой Тип КД $\frac{10}{25}$	57
727 00 000 СБ	Сборочный чертёж	61
241 04 000	Изолятор планочный Ц-1,7	57
241 04 000 СБ	Сборочный чертёж	62
241 04 001	Планка изоляционная	62
241 04 002	Пластина	62
241 04 003	Ось	68
727 01 000	Безунак	57, 58
727 01 000 СБ	Сборочный чертёж	63
727 01 100	Проходник канцелярий	58

Обозначение	Наименование	Стр
727 01 100 СБ	Сборочный чертёж	63
727 01 110	Полос	59
727 01 110 СБ	Сборочный чертёж	64
727 01 111	Бобышка	70
727 01 112	Клин	64
727 01 113	Стержень	64
727 01 101	Обойма	65
98 20 00 А	Зажим канцелярий	58
98 20 00 А СБ	Сборочный чертёж	66
81 21 03	Винт специальный	68
98 20 01 А	Щека основная	67
98 20 04	Щека прижимная	67
727 01 001	Колодка	68
727 01 002	Подкладка	68
727 02 000	Предохранитель	59
727 02 000 СБ	Сборочный чертёж	69
727 02 100	Решетка предохранителя	59
727 02 100 СБ	Сборочный чертёж	69
727 02 101	Каркас решетки	70
727 02 102	Планка	70
727 03 000	Плита	59
727 03 000 СБ	Сборочный чертёж	71
727 03 100	Основание	60
727 03 100 СБ	Сборочный чертёж	71
727 03 101	Плита	72
727 03 102	Упор	72
727 03 103	Защ. ват	72
727 03 200	Скоба съёмная	60
727 03 200 СБ	Сборочный чертёж	60
727 03 201	Скоба	60
727 00 001	Ушко зажимное	66
728 00 000	Держатель кривой Тип КД $\frac{10}{25}$	73
728 00 000 СБ	Сборочный чертёж	75
242 04 000	Изолятор планочный Ц-1,2	73
242 04 000 СБ	Сборочный чертёж	76
242 04 001	Планка изоляционная	76
242 04 002	Пластина	75
728 01 000	Плита	73
728 01 000 СБ	Сборочный чертёж	77
728 01 100	Основание	74
728 01 100 СБ	Сборочный чертёж	77
728 01 101	Упор	75
728 01 102	Планка	74
728 01 001	Прижим	74
729 00 000	Держатель кривой Тип КД $\frac{5}{8}$ А	78
729 00 000 СБ	Сборочный чертёж	79
729 01 000	Коромысло	78
729 01 000 СБ	Сборочный чертёж	80
729 01 001	Ушко	79
729 01 002	Пластина	80
729 00 001	Ось	79
730 00 000	Держатель кривой Тип КД $\frac{5}{8}$ Б	81
730 00 000 СБ	Сборочный чертёж	81

Серия А.507-1 Выпуска 2

Пояснительная записка

В данный выпуск включены следующие конструкции:

1. Секционный изолятор - СИ-6Д
2. Секционный изолятор - СИ-6М
3. Пересечение троллейбусных линий - МПИ-6Д
4. Держатели кривые - КД²⁵; КД¹⁹; КД⁵

Типовые конструкции специальных частей троллейбуса спроектированы на основе теоретических и проектно-конструкторских разработок «Мосгортранспроект», выполненных в течение ряда лет, с использованием данных опыта эксплуатации специальных частей контактной сети троллейбуса в г. Москве. Специальные части предназначены для установки на контактной сети троллейбусов напряжением 600 в постоянного тока с медными контактными проводом марки МР-85 по ГОСТ584-63 и рассчитаны для взаимодействия со штанговым токоприемником типа РТ-6И, имеющим токодержательную головку ГТ-14А. Силовые элементы конструкций рассчитаны на натяжение контактного провода 1000 кгс; интервал рабочих температур принят от -40° до +40°. Номинальный ток электрических перемычек спецчастей - 425 а

Секционные изоляторы СИ-6Д и СИ-6М

предназначены для деления контактной сети на ряд электрически изолированных друг от друга участков. Секционный изолятор СИ-6Д устанавливается на проводе положительной полярности и оснащен устройством для принудительного гошения дуги; изолятор СИ-6М не имеет такого устройства, устанавливается на провод отрицательной полярности. Ходовую линию изолятора СИ-6Д образуют два канцевых зажима, необходимые для крепления изолятора на контактных проводах, и два канцевых элемента, разделенные между собой тремя воздушными промежутками. Силовая часть изоляторов выполнена из двух изоляционных брусков, скрепленных между собой двубрусными

724. 00. 000. ПЗ.

Специальные части
контактной сети
троллейбуса.

Мосгортранспроект
Формат И

Копировать: Кривойда 714-74.

канцевыми скобами. Ходовую линию изолятора СИ-6М образуют два канцевых зажима и один нейтральный элемент. В случае необходимости изоляторы могут быть замкнуты при помощи отрезка контактного провода, для чего в канцевых скобах предусмотрены втулки с прижимными болтами. Двухассетельное устройство изолятора СИ-6Д состоит из нейтральных токопроводящего и нейтрального элементов, двухассетельной катушки, магнитопровода с полюсами и двухассетельной камеры. Двухассетельные катушки с одним выводом соединены с одной частью изолятора, а вторым - с токопроводящим элементом.

Скорость движения троллейбуса под изолятором, км/час.

	минимальная	- 3
	максимальная	- 60
Габариты, мм	СИ-6Д	- 705 x 137 x 150
	СИ-6М	- 430 x 137 x 86
Масса, кг	СИ-6Д	- 10,8
	СИ-6М	- 16

Пересечение МПИ-6Д

предназначено для установки в местах пересечения двух контактных линий троллейбуса под любым углом встречи от 50° до 90°. В конструкции пересечения использован принцип склеивания головок токоприемника верхними гранями щек по опорным поверхностям пересечения и обеспечен плавный переход со склеивания контактными брусками на склеивание ребрами головок токоприемников. Пересечение состоит из сборной средней части и секционных изоляторов типа СИ-6Д и СИ-6М электрически изолирующих ее от всех подводящих контактных проводов. Средняя часть составлена из двух металлических сборных неразборных и двух разборных брусков конструкции которых воспринимает усилия от натяжения контактных проводов и от действия изгибающего момента. Провода пересекających линий разрезаются и крепятся к секционным изоляторам при помощи канцевых зажимов. Транзит тока через

724. 00. 000. ПЗ.

Мосгортранспроект
Формат И

Копировать: Кривойда 714-74.

секционные изоляторы и средняя часть осуществляется четырьмя электрически изолированными перемычками. Каждое пересечение для линейных участков работы комплектуется из двух изоляторов СИ-6Д и шести изоляторов СИ-6М. Пересечение МПИ-6Д2 предназначена для работы в парках, где возможно движение как в прямом, так и в обратном направлении, и комплектуется из четырех изоляторов СИ-6Д и четырех изоляторов СИ-6М.

Скорость движения троллейбуса под пересечением, км/час

	минимальная	- 5
	максимальная	- 25
Габариты, мм	МПИ-6Д	- 2690 x 2690 x 165
	МПИ-6Д2	- 2965 x 2965 x 165
Масса, кг	МПИ-6Д	- 106
	МПИ-6Д2	- 119

Держатели кривые КД²⁵; КД¹⁹; КД⁵

предназначены для установки на криволинейных

участках контактной сети троллейбуса в местах резких углов излома контактных проводов с целью создания плавной ходовой линии для движения токоприемника троллейбуса. В зависимости от угла излома контактных проводов разработаны три конструкции кривых держателей. Скорость движения троллейбуса определяется величиной угла излома контактных проводов (см. ВСН-12, МЖКХ РСФСР, гл. 5, пункт 5.14)

Держатель кривой КД²⁵ - представляет собой сборную конструкцию, состоящую из двух плит, имеющих упоры для оттягивания контактных проводов прижимы для их крепления, двух шипов из стальной прутки Ф18 мм, снабженных специальными канцевыми предохранителями и зажимами, четырех предохранителей и планочного изолятора. Конструкция обеспечивает возможность установки одной или двух планочных изоляторов на 1000 кгс или 1700 кгс в зависимости от монтажных схем подвески кривых держателей. Плиты имеют ряд отверстий,

724. 00. 000. ПЗ.

Лист 3

позволяющих переставлять центр безунка и изменять радиус его кривизны в зависимости от контактного угла излома контактных проводов. Держатель кривой КД²⁵ - имеет сходную конструкцию и ряд взаимозаменяемых узлов и деталей с КД¹⁹. Конструктивные различия в выполнении некоторых узлов связаны с меньшими углами излома контактных проводов и, следовательно, с меньшими базисными радиусами при этом натяжении.

Держатель кривой КД⁵ - разработан в двух модификациях, КД⁵А - предназначен для использования в натяжных системах поперечных подвесок, КД⁵Б - в неразрезных гибких поперечниках. Кривые держатели состоят из спаренных троллейбусных подвесок ПДЖ по ГОСТ3533-66, ПДЖ по ГОСТ 3534-66, соединенных изоляторами ИП-1 по ГОСТ3537-66 и специальными карамыслами. Хороший токоъем и плавность хода токоприемников достигается тем, что в пределах конструкции кривого держателя токоприемники скользят только по контактным проводам, не переходя на какие-либо ходовые элементы.

Угол излома контактных проводов

на кривом держателе, градус

КД ²⁵	— от 25 до 45
КД ¹⁹	— от 10 до 25
КД ⁵	— от 6 до 12

Максимальная скорость движения троллейбуса под кривым держателем, км/час. — 15, при угле излома контактных проводов — 35°

Выпрямленная длина безунка, мм

КД²⁵ — 3520

КД¹⁹ — 2630

Масса, кг

КД²⁵ — 28

КД¹⁹ — 15,6

КД⁵ — 11

724. 00. 000. ПЗ.

Лист 4

Серия 4.507-1 Выпуск 2

Технические условия.

1. Введение.

Настоящие технические условия распространяются на специальные части контактной сети троллейбуса.

2. Технические требования.

- 2.1 Специальные части контактной сети троллейбуса должны изготавливаться в соответствии с требованиями настоящих технических условий по чертежам, утвержденным в установленном порядке.
- 2.2 Основные параметры и размеры специальных частей должны соответствовать рабочим чертежам изделия.
- 2.3 Материалы, применяемые для изготовления специальных частей должны удовлетворять требованиям ГОСТов и норматив и подтверждаться соответствующими сертификатами заводо-изготовителей.
- 2.4 На поверхности металла, предназначенного для механической обработки, не допускаются трещины, пленки, шлаковые включения и другие дефекты глубиной более припуска на механическую обработку.
- 2.5 На поверхности деталей, изготовленных из проката, допускаются мелкие задиры, забоины, вмятины и риски, глубина которых не выводит размеры деталей за пределы допусков.
- 2.6 Поверхности литых деталей из цветного металла не должны иметь трещины, эрозий, пленок, скалбов и других дефектов, снижающих механическую прочность изделия.
- 2.7 Детали, получаемые посредством гибки и штамповки из листов и полосовой стали, не должны иметь трещин, разрывов, складок и волнистости. В местах изгибов допускается утонение до 10% и увеличение ширины детали до 1%

726.00.000ТУ

Лист № 1 из 2
К-74-348

Изм. лист	№ докум.	Подп.	Дата	Лит.	Лист	Листов
Разраб.	Взам. инв.	Изм.	Изм.	Лит.	7	7
Проб.	Деталь	Изм.	Изм.	Лит.		
Начальн.	Исполн.	Изм.	Изм.	Лит.		
Исполн.	Изм.	Изм.	Изм.	Лит.		
Изм.	Изм.	Изм.	Изм.	Лит.		

Копировал с оригинала 8/11-74. Формат 11

- 2.8 Шероховатость поверхностей деталей после обработки должна быть не ниже указанной на чертежах и соответствовать ГОСТ 12789-59.
- 2.9 Неуказанные в чертежах предельные отклонения размеров должны быть:
 - охваты втулок - по А7;
 - охваты втулок - по В7;
 - прочих ±1/2 допуска 7^{го} класса точности по ОСТ 1010
- 2.10 Размеры и формы сварных швов должны соответствовать требованиям ГОСТ 5264-69, ГОСТ 11534-65, ГОСТ 8113-70 и ГОСТ 11533-63, за исключением случаев, оговоренных в чертежах. Перед сваркой детали должны быть очищены от масла, окислы, ржавчины и грязи. Все сварные швы должны быть непрерывными и выполняться электродуговой сваркой электродами Э42 или Э42А по ГОСТ 9466-60. Сварные швы и прилегающие к ним участки металла должны быть очищены от флюса, напылов металла и окислы.
- Цсправление дефектных мест швов без выработки не допускается.
- 2.11 Резьба во всех узлах и деталях специальных частей должна выполняться метрической основной крепежной по ГОСТ 9150-59 с допусками по 3^{му} классу точности ГОСТ 9253-59 и быть чистой, без заусенцев и сорванных витков.
- 2.12 Расстояние между поверхностями противостоящая разрушению следующих узлов и деталей:
 - Изолятора И-1,2 - не менее 3500квс.
 - Изолятора И-1,7 - 5100квс.
 - плита криво держателя КД 43-1100квс.
 - плита криво держателя КД 43-1100квс.
 - (при нагрузке, приложенной к втулке отверстием) - 10000квс
- 2.13 Изоляция между токопроводящими жилами лодок двух электрических перемычек, а также между жилами и изолированной средней частью пересечения МПУ-6Д; планочные изоляторы И-1,2;

726.00.000ТУ

Лист № 2 из 2
К-74-348

Изм. лист	№ докум.	Подп.	Дата	Лит.	Лист	Листов
Разраб.	Взам. инв.	Изм.	Изм.	Лит.		
Проб.	Деталь	Изм.	Изм.	Лит.		
Начальн.	Исполн.	Изм.	Изм.	Лит.		
Исполн.	Изм.	Изм.	Изм.	Лит.		
Изм.	Изм.	Изм.	Изм.	Лит.		

Копировал с оригинала 8/11-74.

И-1,7 после 24 час. пребывания в воде должны выдерживать в течение 3х минут без прооя и перекрытия напряжение 3000В переменного тока частоты 50гц.

- 2.14 Все шарнирные поверхности и резьбовые соединения должны быть смазаны вязким техническим смазкой УН по ГОСТ 782-59, или другой равноценной по своим защитным свойствам смазкой.
- 2.15 Все узлы и детали специальных частей должны иметь защитные антикоррозийные покрытия, выполненные в соответствии с указаниями технической документации.
- 2.16 Детали, изготавливаемые из пластика древесного слоистого должны покрываться лаком ГФ-95 по ГОСТ 8018-70.
- 2.17 Детали стальные должны быть вазимозаменяемыми.
- 2.18. Сетчатые изоляторы СИ-6Д и СИ-6М, должны удовлетворять требованиям ГОСТ 15178-70

3. Методы испытания.

- 3.1 Контрольная проверка качества и испытание отдельных элементов специальных частей должны производиться в соответствии с ГОСТ 2744-70.
- 3.2 Испытание на прочность планочных изоляторов и плит криво держателей (п.2.12) при растяжении проводят на разрывной машине по ГОСТ 7855-68 или по техническим условиям, утвержденным в установленном порядке.
- 3.3 Испытание электрической прочности пересечения и планочных изоляторов (п.2.13) проводят переменным током частоты 50гц, от источника мощностью не менее 0,5квв. Напряжение повышают от нуля со скоростью 0,2квв в секунду до 3кв и выдерживают при напряжении в течении 3мин, после чего напряжение плавно снижают до нуля.

726.00.000ТУ

Лист № 3 из 3
К-74-348

Изм. лист	№ докум.	Подп.	Дата	Лит.	Лист	Листов
Разраб.	Взам. инв.	Изм.	Изм.	Лит.	3	3
Проб.	Деталь	Изм.	Изм.	Лит.		
Начальн.	Исполн.	Изм.	Изм.	Лит.		
Исполн.	Изм.	Изм.	Изм.	Лит.		
Изм.	Изм.	Изм.	Изм.	Лит.		

4. Правила приемки.

- 4.1 Каждая специальная часть контактной сети троллейбуса должна приниматься отделом технической контроля завода-изготовителя и иметь документ, удостоверяющий их надлежащее качество.
- 4.2 Порядок предъявления к сдаче и приемке специальных частей устанавливается совместно заводом-изготовителем и заказчиком.

5. Маркировка, упаковка, транспортирование и хранение.

- 5.1 На всех специальных частях в местах, указанных на чертежах, четкими нестирающимися знаками должен быть нанесен тип данного изделия.
- 5.2 Способ нанесения маркировки должен обеспечить ясность надписи в течение всего срока эксплуатации специальных частей.
- 5.3 Специальные части должны быть упакованы в собранном виде в деревянные ящики или контейнеры, обеспечивающие их сохранность от повреждений при транспортировании. Допускается транспортирование специальных частей в оборотной таре.
- 5.4 Специальные части должны храниться в закрытом складском помещении на стеллажах при отсутствии в окружающем воздухе примесей, вызывающих коррозию.

726.00.000ТУ

Лист № 4 из 4
К-74-348

Изм. лист	№ докум.	Подп.	Дата	Лит.	Лист	Листов
Разраб.	Взам. инв.	Изм.	Изм.	Лит.	4	4
Проб.	Деталь	Изм.	Изм.	Лит.		
Начальн.	Исполн.	Изм.	Изм.	Лит.		
Исполн.	Изм.	Изм.	Изм.	Лит.		
Изм.	Изм.	Изм.	Изм.	Лит.		

Серия 4.507-1 Выпуск 2

Формат	Зона	Поз.	Обозначение	Наименование	кол.	Примечание
				Документация		
			724.00.000СБ	Сборочный чертеж		
			724.00.000ПЗ	Пояснительная записка		
				Сборочные единицы		
			724.01.000	Рама	1	
			724.02.000	Зажим концевой	2	
			724.03.000	Элемент		
				токопроводящий	1	
			724.04.000	Элемент		
				нейтральный	1	
			724.05.000	Катушка		
				дугогасительная	1	
			724.06.000	Камера		
				дугогасительная	1	
			724.00.000			
Исполн.	Н.В.Кум.	Подп.	Дата	Секционный изолятор		
Провер.	Табарко	Исполн.	Дата	траллейбусной сети		
Инженер	Шустер	Исполн.	Дата	Тип СЦ-5Д		
Утверд.				Мосгортранспроект		
УТВ.				Копировал суханова		
				Формат	11	

Формат	Зона	Поз.	Обозначение	Наименование	кол.	Примечание
				Детали		
			724.00.001	Прокладка		Набор
			724.00.002	Болт специальный		
				М12x35	4	
				Стандартные изделия		
				Болты гост 7798-70		
			9	М10x25.БрАМц9-2.34	3	
			10	М10x25.58.01	1	
			11	М12x20.58.01	2	
			12	М12x25.БрАМц9-2.34	4	
			13	Винт М6x8.32		
				гост 17475-72	1	
				Гайки гост 5915-70		
			14	М6.5.01	1	
			15	М10.5.01	1	
			16	Шайбы гост 6402-70		
				10 Б5Г01	1	
			17	12 Б5Г01	5	
			724.00.000			
Исполн.	Н.В.Кум.	Подп.	Дата	Секционный изолятор		
Провер.	Табарко	Исполн.	Дата	траллейбусной сети		
Инженер	Шустер	Исполн.	Дата	Тип СЦ-5Д		
Утверд.				Мосгортранспроект		
УТВ.				Копировал суханова		
				Формат	11	

Формат	Зона	Поз.	Обозначение	Наименование	кол.	Примечание
				Шайбы гост 11371-58		
			18	6.36.01	1	
			19	10.лс59-1.32	4	
			20	10.36.01	2	
				Материалы		
			21	Смазка УН		
				(вазелин технический)		
				гост 782-59		
			724.00.000			
Исполн.	Н.В.Кум.	Подп.	Дата	Секционный изолятор		
Провер.	Табарко	Исполн.	Дата	траллейбусной сети		
Инженер	Шустер	Исполн.	Дата	Тип СЦ-5Д		
Утверд.				Мосгортранспроект		
УТВ.				Копировал суханова		
				Формат	11	

Формат	Зона	Поз.	Обозначение	Наименование	кол.	Примечание
				Документация		
			724.01.000СБ	Сборочный чертеж		
				Сборочные единицы		
			724.01.100	Скоба концевая	1	
			-01	Скоба концевая	1	
			724.01.200	Скоба подвесная	1	
			724.01.300	Магнитопровод	1	
			-01	Магнитопровод	1	
			724.01.400	Скоба диамагнитная широкая	1	
				Детали		
			724.01.001	Скоба	1	
			-01	Скоба	1	
			724.01.002	Брус	2	
			724.01.000			
Исполн.	Н.В.Кум.	Подп.	Дата	Скоба концевая		
Провер.	Табарко	Исполн.	Дата	Скоба концевая		
Инженер	Шустер	Исполн.	Дата	Скоба подвесная		
Утверд.				Магнитопровод		
УТВ.				Магнитопровод		
				Формат	11	

Серия 4.507-1 Выпуск 2

Инв. № подл. Подл. и дата (взам. инв. №) Инв. № подл. Подл. и дата К-73-5674

Элемент	Лист	Листов	Обозначение	Наименование	кол.	Примечание
				<u>Документация</u>		
	12		724.04.000СБ	Сборочный чертеж		
				<u>Сборочные единицы</u>		
	11	1	724.04.100	Основание	1	
				<u>Детали</u>		
	11	2	724.03.001	Рое	1	
				<u>Стандартные изделия</u>		
				Заклепка 4x22-640		
				гост 10300-68	2	

724.04.000			Элемент нейтральный			
Изм.	Лист	Листов	Лит.	Лист	Листов	
Разраб.	Власов	1			1	
Проб.	Александров					
Исполн.	Щуцкая					
И. контр.						
Утв.						
			Мосгортранспроект			
			Копировал Суханова			
			Формат 11			

Элемент	Лист	Листов	Обозначение	Наименование	кол.	Примечание
				<u>Документация</u>		
	12		724.04.100СБ	Сборочный чертеж		
				<u>Детали</u>		
	51	1	724.04.101	корпус входной		
				Алюминий АЛ-9		
				гост 2685-63	1	0,13 кг.
	54	2	724.04.102	корпус входной		
				Алюминий АЛ-9		
				гост 2685-63.	1	0,09 кг.
	54	3	724.04.103	Пробод МФ-85.		
				гост 2584-63		
				ε=235мм	1	0,18 кг.
				<u>Стандартные изделия</u>		
				Заклепка 4x34-640		
				гост 10299-68	2	

724.04.100			Основание			
Изм.	Лист	Листов	Лит.	Лист	Листов	
Разраб.	Власов	1			1	
Проб.	Александров					
Исполн.	Щуцкая					
И. контр.						
Утв.						
			Мосгортранспроект			
			Копировал Суханова			
			Формат 11			

Инв. № подл. Подл. и дата (взам. инв. №) Инв. № подл. Подл. и дата К-73-5675

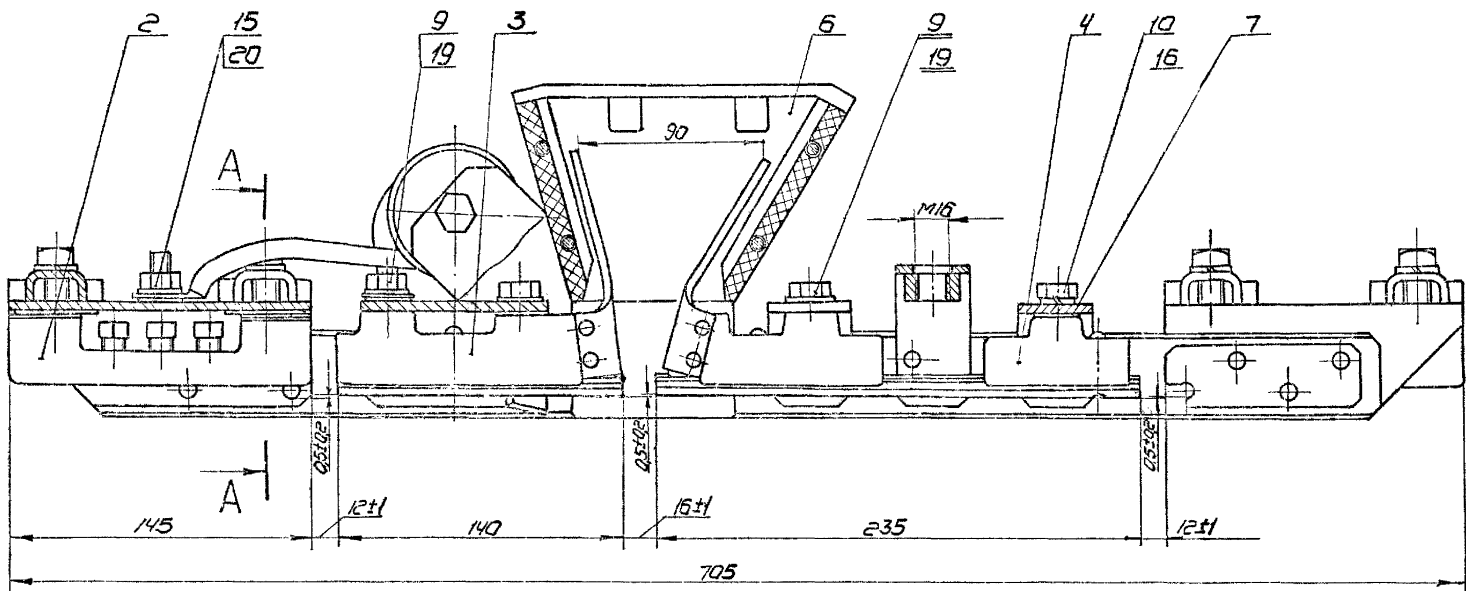
Элемент	Лист	Листов	Обозначение	Наименование	кол.	Примечание
				<u>Документация</u>		
	22		724.05.000СБ	Сборочный чертеж		
				<u>Сборочные единицы</u>		
	11	1	724.05.100	каркас катушки	1	
				<u>Детали</u>		
	11	2	724.05.001	Наконечник	2	
				<u>Материалы</u>		
				Провод ПВД φ2,1		
				гост 16513-70	35м	
				Провод ПРГ 10x660		
				гост 1977-68	0,5м	
				Стеклолакаткань		
				лсз-105/130 б-0,15		
				гост 10156-70		
				Лента электроизоляц.		
				из стекл. нитей		

724.05.000			Катушка дуросоветильная			
Изм.	Лист	Листов	Лит.	Лист	Листов	
Разраб.	Ласкинов	1			2	
Проб.	Александров					
Исполн.	Щуцкая					
И. контр.						
Утв.						
			Мосгортранспроект			

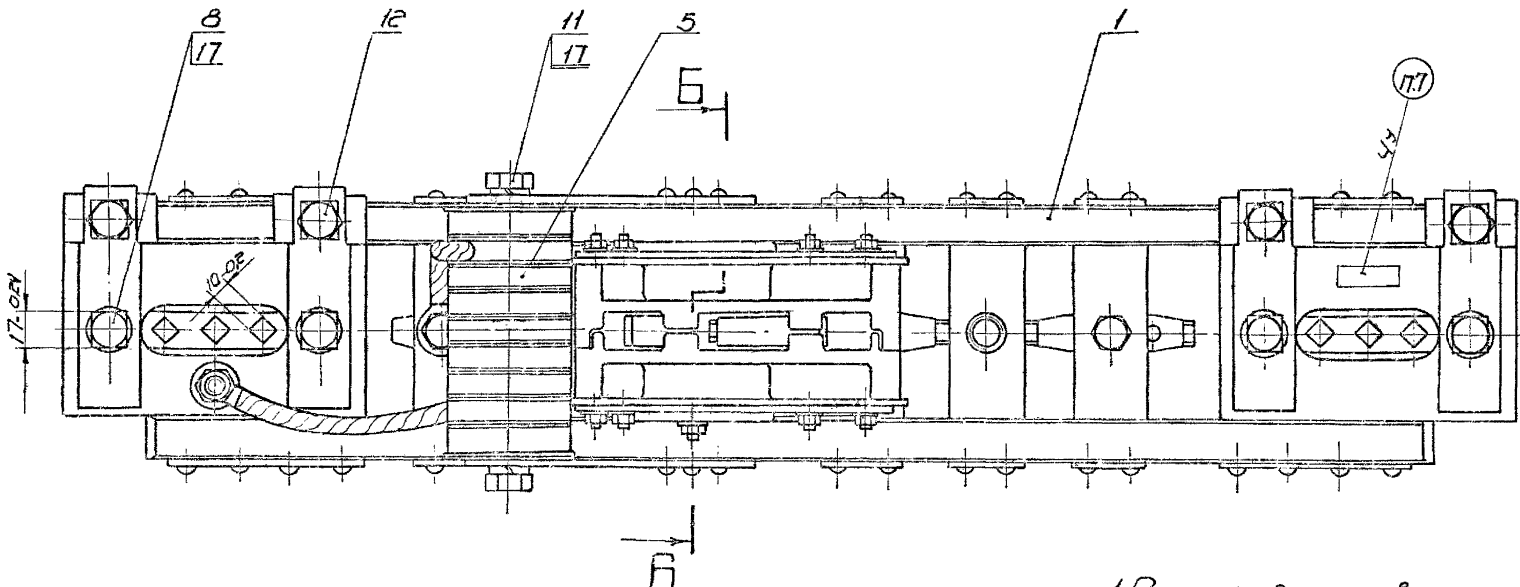
Инв. № подл. Подл. и дата (взам. инв. №) Инв. № подл. Подл. и дата К-73-5676

Элемент	Лист	Листов	Обозначение	Наименование	кол.	Примечание
				лсз-0,2x20 гост 5937-68	0,3м	
				Трубка ТЛВ		
				гост 9614-61		
	7			Трубка ТЛВ-3	0,1м	
	8			Трубка ТЛВ-9	0,1м	
	9			Шпагат из лубяных		
				волокон ввужиточн. н4		
				Гост 5725-51	7,5м	
	10			Припой ПОС-30		
				гост 1499-70		
	11			Канифаль сосновая		
				гост 797-64		
	12			Лак БТ-99 гост 8017-56		
	13			Лак БТ-980		
				гост 6244-70		

724.05.000						
Изм.	Лист	Листов	Лит.	Лист	Листов	
Разраб.						
Проб.						
Исполн.						
И. контр.						
Утв.						

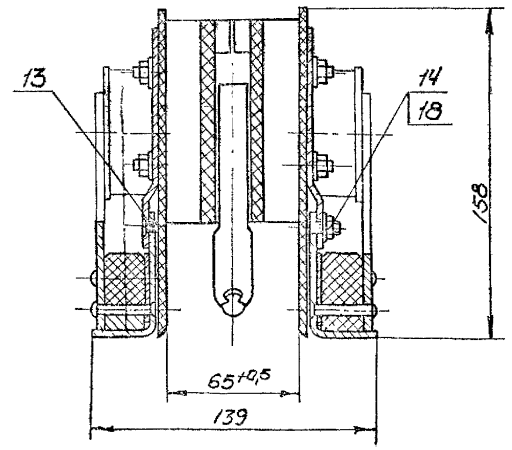
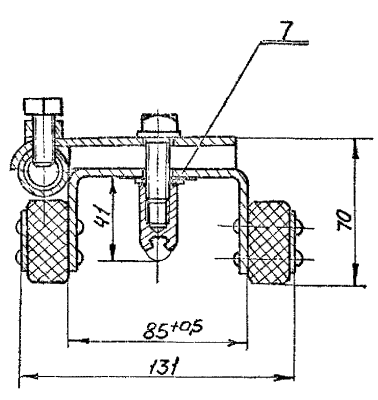


Направление движения троллейбуса →



A-A

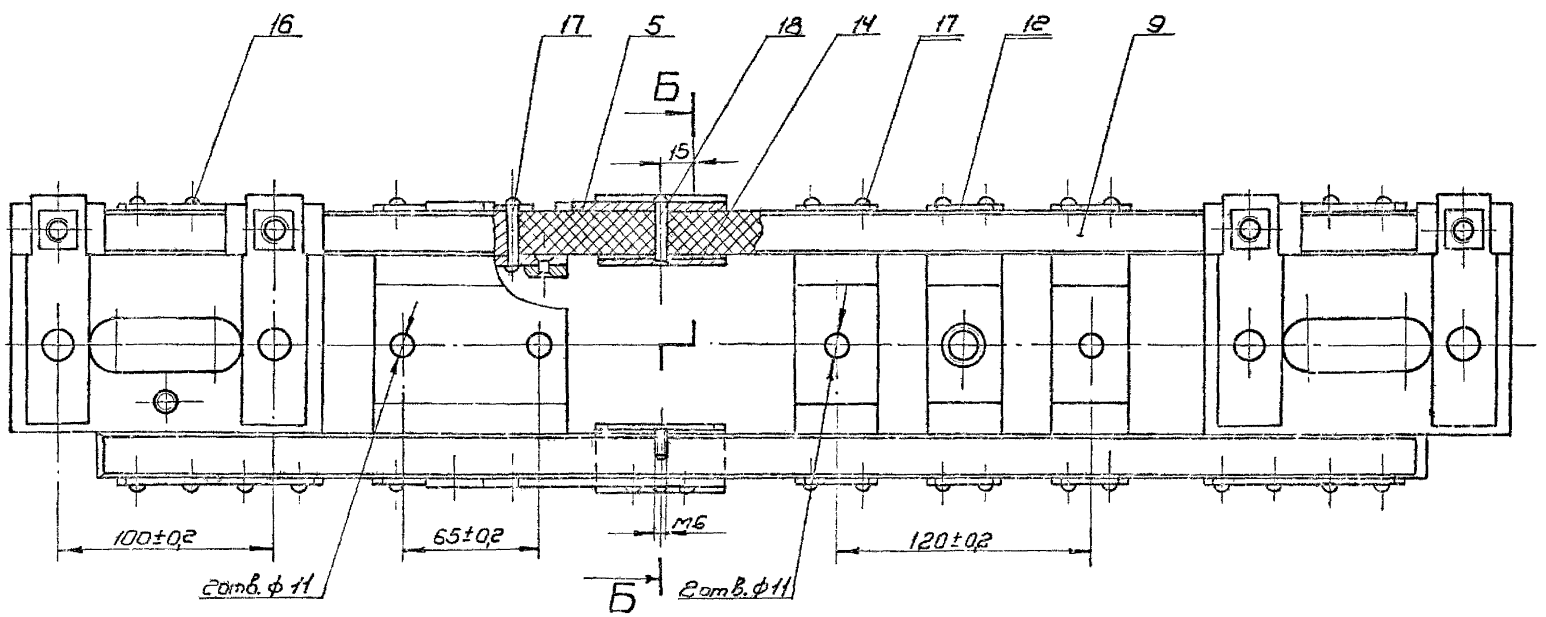
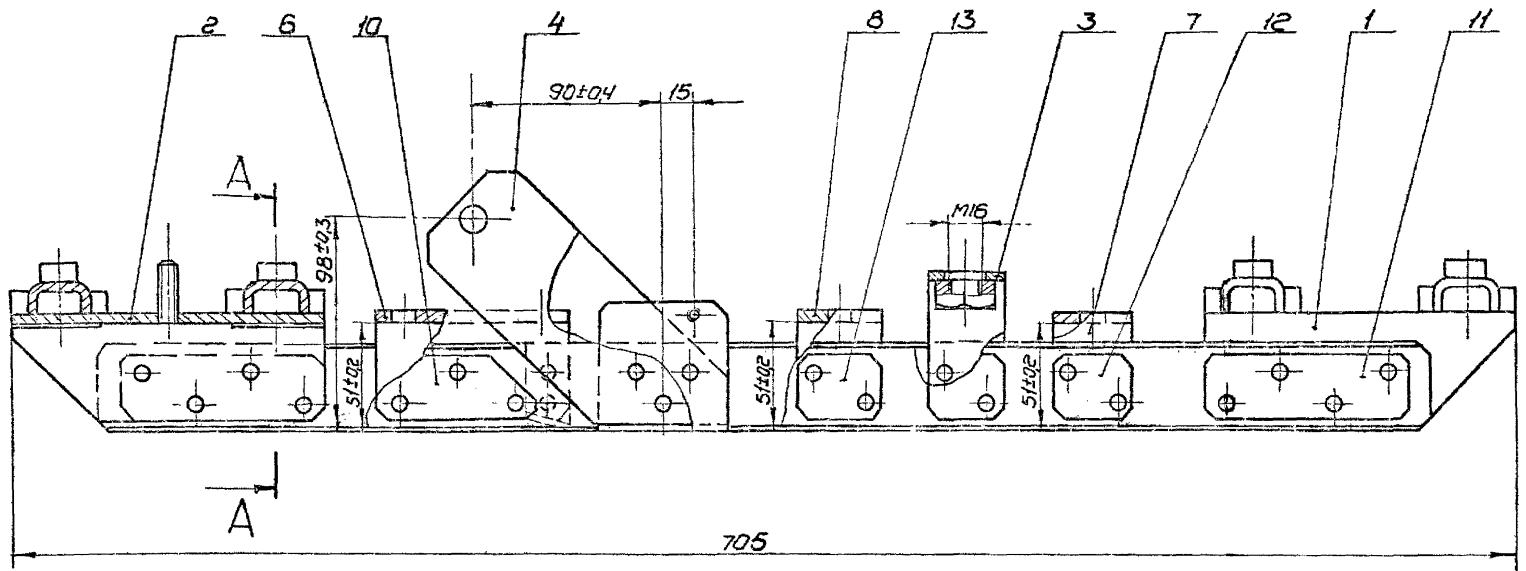
B-B повернуто



1. Размеры для справок.
2. Искривление ходовой линии в вертикальной плоскости не допускается.
3. Регулировку порогов на ходовой линии производить прокладками поз.7 в пределах допусков, указанных на данном чертеже.
4. После сборки дугоподъемной камеры рога элементов развести до размера не менее 90мм.
5. Проверить работу дугоподъемной системы на выдувание электрической дуги в камеру.
6. При сборке резьбовые соединения смазать техническим вазелином поз.21
7. Маркировать: СИ-6Д

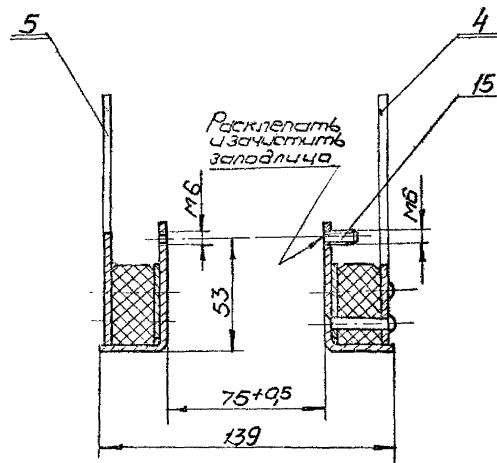
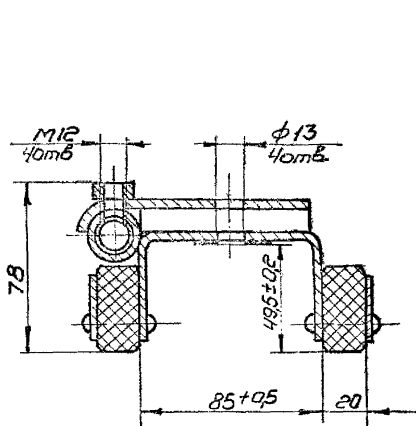
Лист 1 из 1
К-75-735

				724.00.000СБ		
Изм.	Лист	Исполн.	Подп.	Дата	Секционный изолятор троллейбусной сети, Тип СИ-6Д	Лит.
Рисов.	Рисов.	Тех.проект	Инж.		Сборочный чертеж	Масса
Пров.	Пров.	Инженер	Инж.			10,8
Маш.проект	Маш.проект	Инженер	Инж.			1:2
Н.контр.	Н.контр.	Инженер	Инж.			Лист 1 из 1
Утв.	Утв.	Инженер	Инж.			Мосгортранспроект



A-A

B-B повернута



1. Размеры для справок
2. Неокрашенные металлические детали покрыть грунтовкой поз. 19 и дважды красить эмалью поз. 20.

			724.01.000056		
Изм.	Лист	Исполн.	Провер.	Дата	РАММ Сборочный чертёж
1	1	И.И.И.	И.И.И.	19.10.1988	
И.И.И.	И.И.И.	И.И.И.	И.И.И.	И.И.И.	Лист 1 из 1
					МОСГОРТРАНСПРОЕКТ

И.И.И. 734

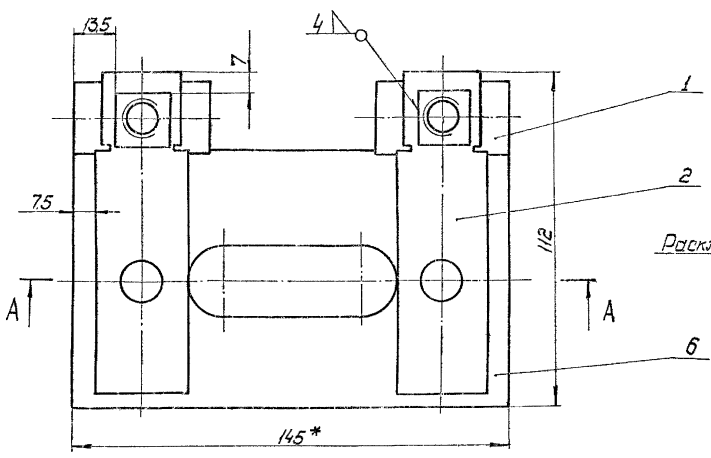
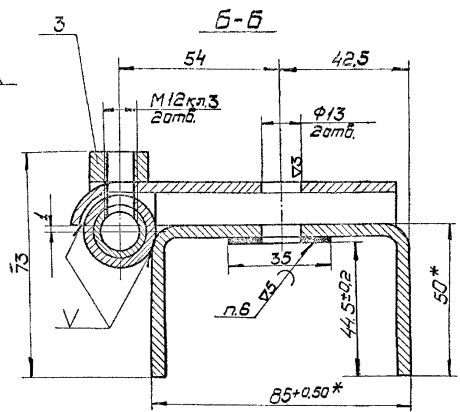
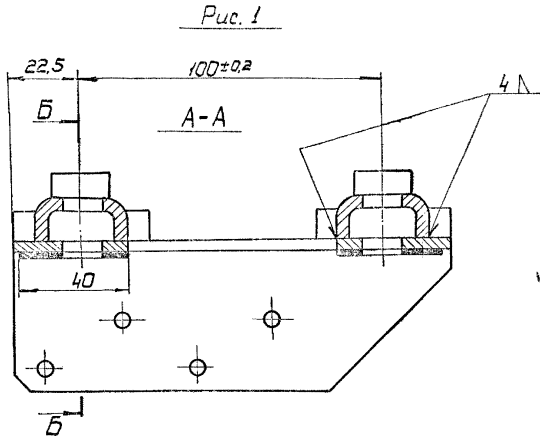
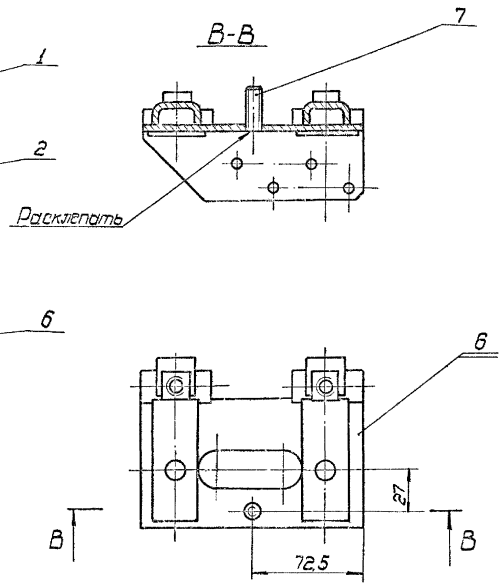


Рис. 2
Остальное - см. рис. 1
М 1:2



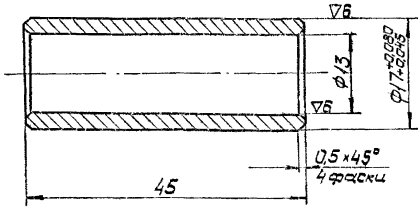
1. * Размеры для справок.
2. Неуказанные предельные отклонения размеров - по 7 кл.
3. Несовершенство отверстий контактирующих втулок не более 0,2 мм.
4. Сварку производить электродом поз. 5
5. Покрытие Ц 15 хр. ГОСТ 9791-68.
6. Наплавку производить припоем поз. 4

Исполнитель: Подол. И. Ватса. Изготовитель: ЦКБТ В. В. Ф. Подол. И. Ватса. № 75-084

				724.01.100.05		
Исполнитель	№ докум.	Подп.	Дата	Скоба концевая	Лист	Масштаб
Разработ	Состав	Электр.			1,2	1:1
Проб.	Исполн.	Матр.		Сборочный чертёж.	Лист	Листов
Инженер	Центр	Сект.				1
Исполн.	Учб.				Магистрант-проект	

724 01 112

▽4(▽)



Неуказанные предельные отклонения размеров - по 7кл.

724. 01. 112

Втулка
внутренняя

Труба М18х3 Л62
ГОСТ 494-69

Кап. проект Крайнов В.П. 73г

Лист Масса Масшт.

0036 2:1

Лист Листов 1

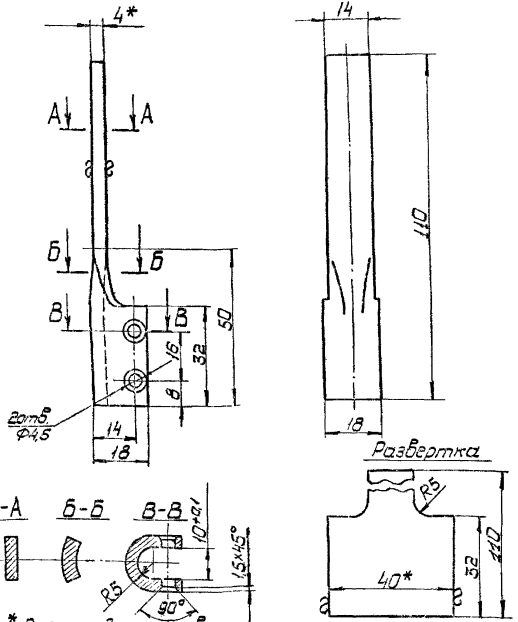
Мосгортранспроект

Формат 11

100 03 001

▽3(▽)

14



1. * Размер для справок.
2. Неуказанные предельные отклонения размеров - по 7кл.

724. 03. 001

Роз

Полоса М1М 4х40
ГОСТ 495-70

Кап. проект Крайнов В.П. 73г

Лист Масса Масшт.

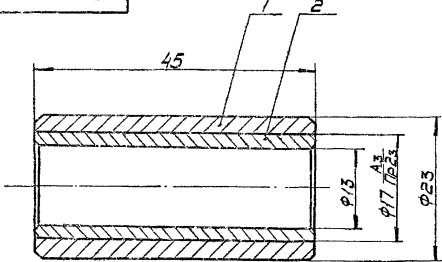
0,09 1:1

Лист Листов 1

Мосгортранспроект

Формат 11

001 01 111



Размеры для справок

724. 01. 110.

Втулка
контактирующая

Труба 25х4
ГОСТ 8734-58

Кап. проект Крайнов В.П. 73г

Лист Масса Масшт.

0,1 2:1

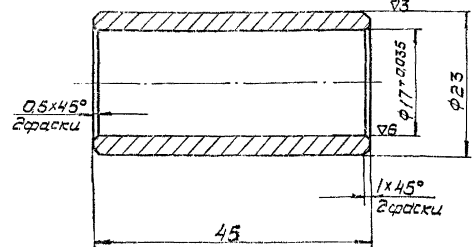
Лист Листов 1

Мосгортранспроект

Формат 11

111 01 111

▽4(▽)



Неуказанные предельные отклонения размеров - по 5кл.

724. 01. 111

Втулка

Труба 25х4
ГОСТ 8734-58

Кап. проект Крайнов В.П. 73г

Лист Масса Масшт.

0,068 2:1

Лист Листов 1

Мосгортранспроект

Формат 11

Исполнитель: Крайнов В.П. 73г

Исполнитель: Крайнов В.П. 73г

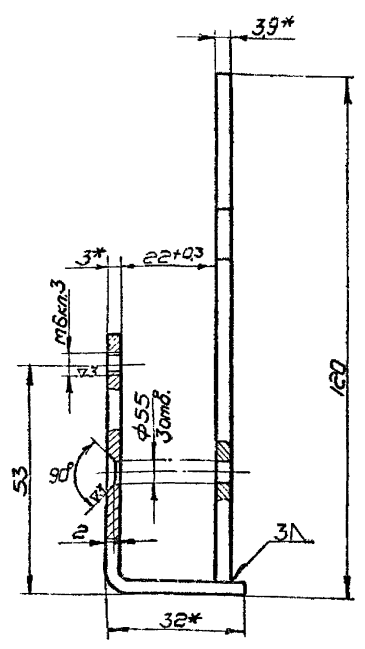
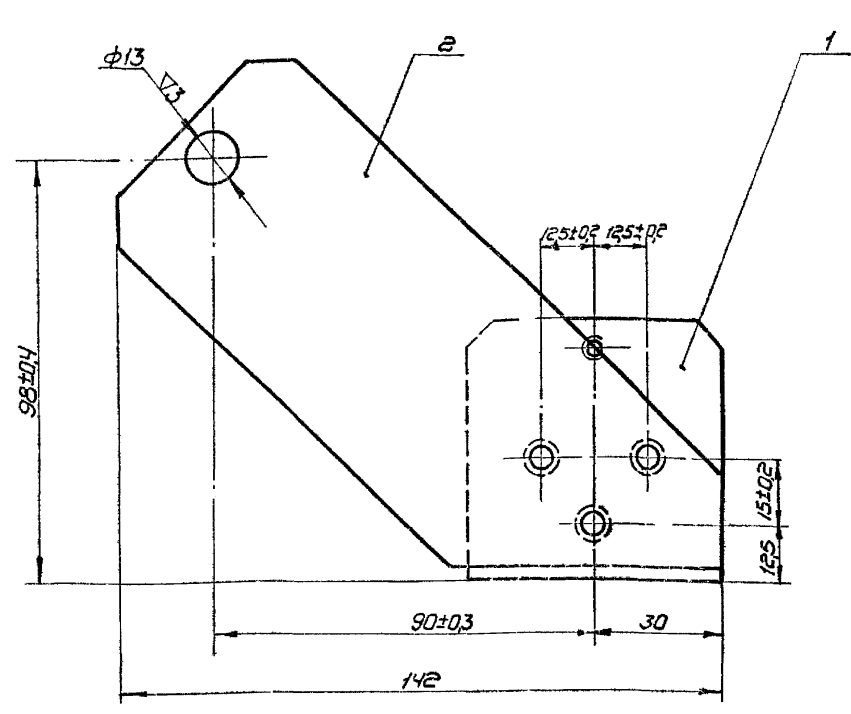
Исполнитель: Крайнов В.П. 73г

Исполнитель: Крайнов В.П. 73г

Серия 4.507-1 Выпуск 2

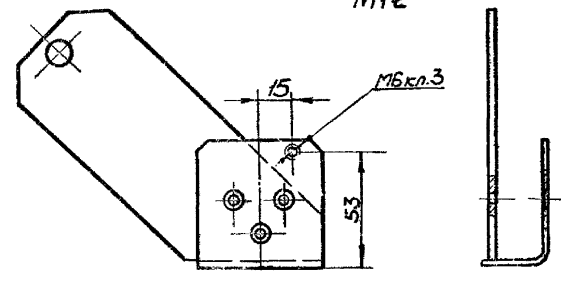
724.01.300СБ

724.01.300



724.01.300-01 - зеркальное отражение
Остальное - см 724.01.300

М12



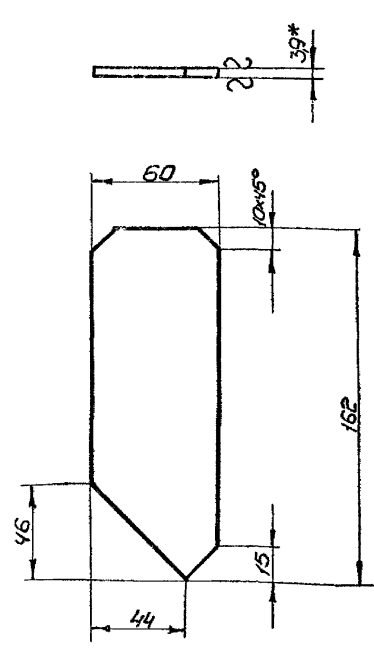
- 1.* Размеры для справок.
2. Неуказанные предельные отклонения размеров - по Т.к.
3. Сварку производить электродом поз. 3
Сварной шов зачистить
4. Покрытие Ц15 хр. ГОСТ 9791-68.

			724.01.300СБ		
Изм/Лист	№ докум.	Подп.	Дата	Лист	Масса
Резерв.	Власов	Власов			0,39
Пров.	Александр	Александр		Масшт.	1:1
П.контр.	Шустелов	Шустелов		Лист	Листов 1
И.контр.	Штв.			Мосгортранспроект	

Копировал А.Ф.Жуков 18.12.06. Формат А2

724.01.302

▽3(▽)



- 1.* Размер для справок
2. Предельные отклонения размеров - по Т.к.

724.01.302

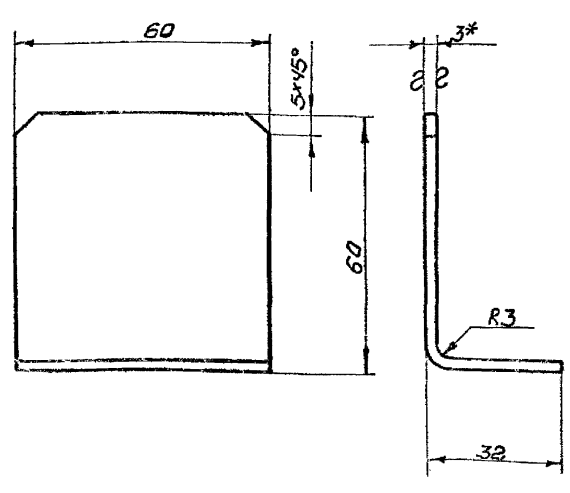
Щека

Изм/Лист	№ докум.	Подп.	Дата	Лист	Масса
Резерв.	Власов	Власов			0,27
Пров.	Александр	Александр		Масшт.	1:2
П.контр.	Шустелов	Шустелов		Лист	Листов 1
И.контр.	Штв.			Мосгортранспроект	

Лист 3,9 ГОСТ 3680-57
Ст. 3 ГОСТ 16523-70

724.01.301

▽3(▽)



Длина развертки 87мм.

- 1.* Размер для справок
2. Предельные отклонения размеров - по Т.к.

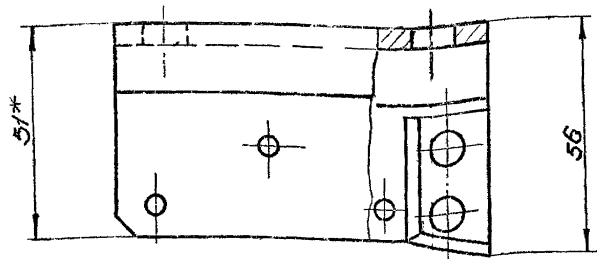
724.01.301

Скоба

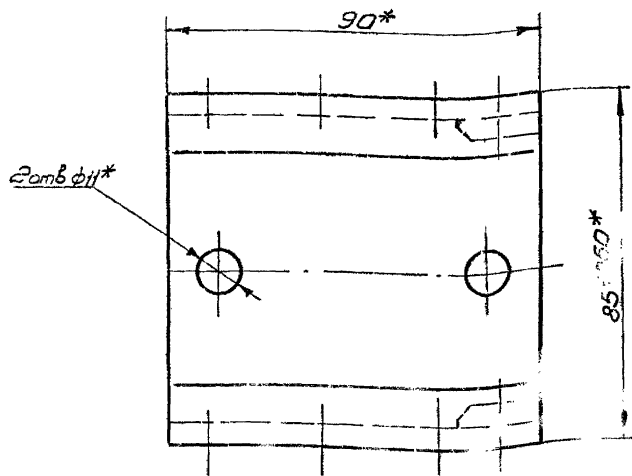
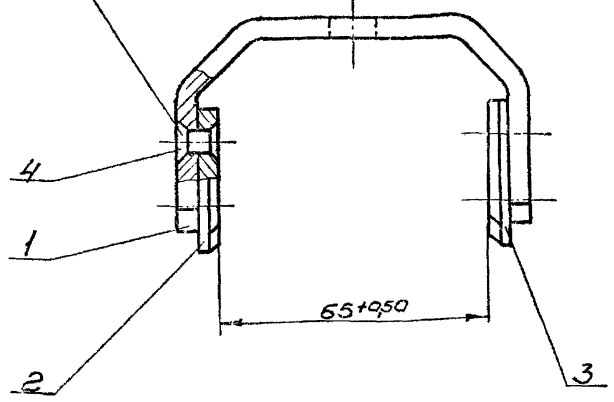
Изм/Лист	№ докум.	Подп.	Дата	Лист	Масса
Резерв.	Власов	Власов			0,12
Пров.	Александр	Александр		Масшт.	1:1
П.контр.	Шустелов	Шустелов		Лист	Листов 1
И.контр.	Штв.			Мосгортранспроект	

Лист 3 ГОСТ 3680-57
Ст. 3 ГОСТ 16523-70

724.01.400 СБ



Зачистить заготовку



- 1* Размеры для справок
- 2. Неуказанные предельные отклонения размеров - по Ткл.
- 3. Покрыть эпоксидной краской

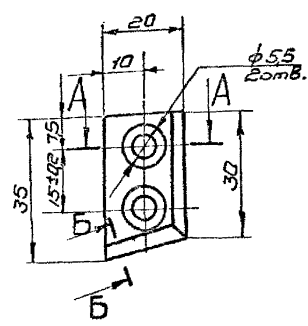
724.01.400 СБ			Лист	Масса	Масштаб
Изм.	Лист	Наименование	Лист	Масса	Масштаб
Разработ.	Власов	Провер.	1	0,22	1:1
Проект.	Александров	Исполн.	Лист		Листов 1
Инженер	Щастин	Мастер			
Н.контр.			мосгортранспроект		
Утв.			Копировал 9/11/82 формат А3		

Имя, инициалы, Подп. и дата
К-73-1192

724.01.402

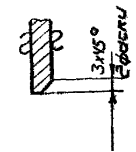
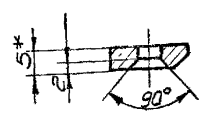
▽(▽)

724.01.402 - изображено.
724.01.402-01 - зеркальное отражение.



A-A

Б-Б повернута



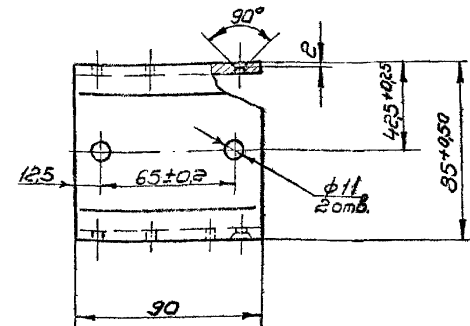
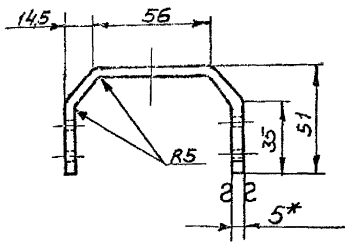
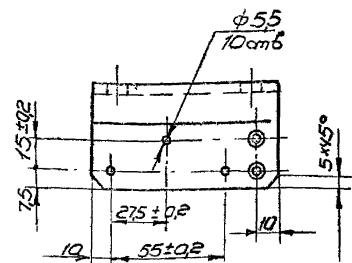
- 1* Размер для справок
- 2. Неуказанные предельные отклонения размеров - по Ткл.
- 3. Допускается замена материала на латунь марки ЛС 59-1Т-НЗ ГОСТ 931-70

Имя, инициалы, Подп. и дата
К-73-1193

724.01.402			Лист	Масса	Масштаб
Изм.	Лист	Наименование	Лист	Масса	Масштаб
Разработ.	Власов	Провер.	1	0,008	1:1
Проект.	Александров	Исполн.	Лист		Листов 1
Инженер	Щастин	Мастер			
Н.контр.			Лист АД1-5 ГОСТ 13762-68 мосгортранспроект		
Утв.					

724.01.401

▽(▽)

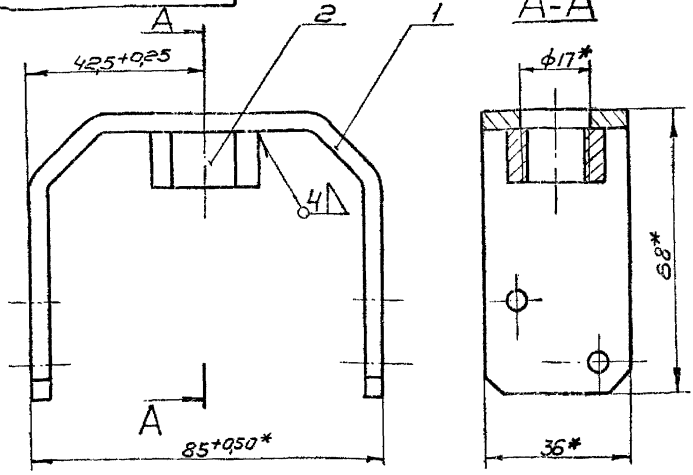


- 1* Размер для справок
- 2. Неуказанные предельные отклонения размеров - по Ткл.
- 3. Допускается замена материала на латунь марки ЛС 59-1Т-НЗ ГОСТ 931-70

Имя, инициалы, Подп. и дата
К-73-1194

724.01.401			Лист	Масса	Масштаб
Изм.	Лист	Наименование	Лист	Масса	Масштаб
Разработ.	Власов	Провер.	1	0,20	1:2
Проект.	Александров	Исполн.	Лист		Листов 1
Инженер	Щастин	Мастер			
Н.контр.			Лист АД1-5 ГОСТ 13762-68 мосгортранспроект		
Утв.					

724.01.002



- 1* Размеры для справок
- 2. Неуказанные предельные отклонения размеров - по 7кл.
- 3. Сварку производить электродами Э42 ГОСТ 9467-60
- 4. Покрытие Ц15Хр. ГОСТ 9791-68.

№ докум.	Изм.	№ докум.	Подп.	Дата	Лист	Масса	Масшт.
ИИ	1	724.01.001-02	Скоба				
	2		Стандартные изделия				
			Гайка М16.5.01				
			ГОСТ 5915-70			1	

724.01.000

Скоба подвесная

Лист	Масса	Масшт.
023		1:1
Листов 1		

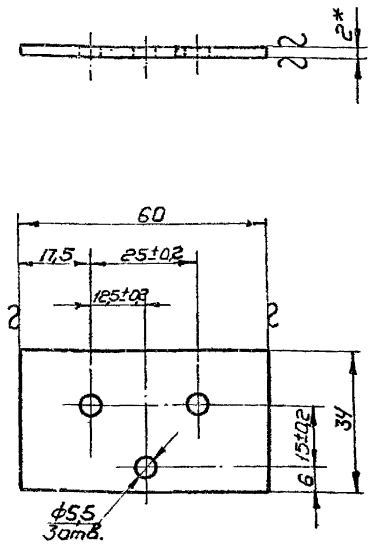
Мосгортранспроект

кальорвал 07.01.73г 5/11-73г Формат 11

Учв. и дата, Подп. и дата, Взам. и дата, Изм. и дата, Подп. и дата, К-73-1180

724.01.006

▽3(▽)



- 1* Размер для справок.
- 2. Неуказанные предельные отклонения размеров - по 7кл.
- 3. Покрытие Ц15Хр. ГОСТ 9791-68.

Учв. и дата, Подп. и дата, Взам. и дата, Изм. и дата, Подп. и дата, К-73-1181

724.01.006

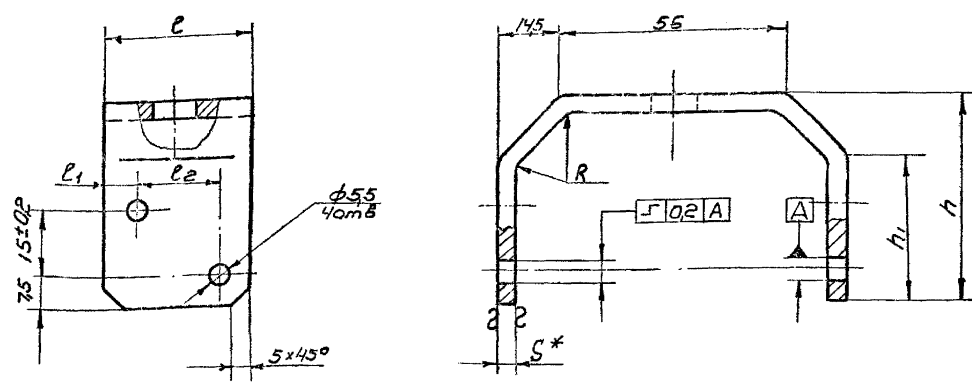
Прокладка

Лист	Масса	Масшт.
003		1:1
Листов 1		

Лента 2x60 ГОСТ 6009-57
08 ГОСТ 1050-60
Мосгортранспроект

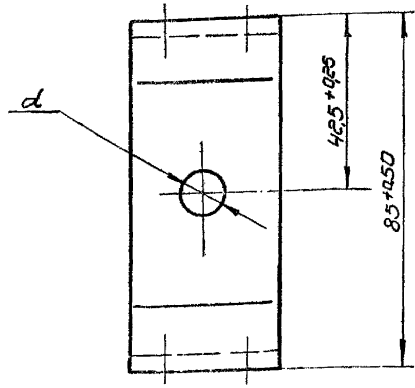
кальорвал 07.01.73г 5/11-73г Формат 11

724.01.001



Обозначение	Размеры, мм.										Материал	Покрыт	Масса кг
	d	s	e	e1	e2	R	h	h1	L разв.	Л разв.			
724.01.001	11	4	36	8	20±0.2	4	50	35	161	Лента Ц15Хр ГОСТ 9791-68 Ст 3 ГОСТ 535-58	Ц15Хр ГОСТ 9791-68	0,18	
-01	11	5	40	7,5	25±0.2	5	51	35	160	АД1 ГОСТ 13722-68	Грунтовка ГР-020 ГОСТ 1050-68	0,09	
-02	17	4	36	8	20±0.2	4	68	53	197	Лента Ц15Хр ГОСТ 9791-68 Ст 3 ГОСТ 535-58	---	0,22	

- 1* Размер для справок.
- 2. Неуказанные предельные отклонения размеров - по 7кл.



724.01.001

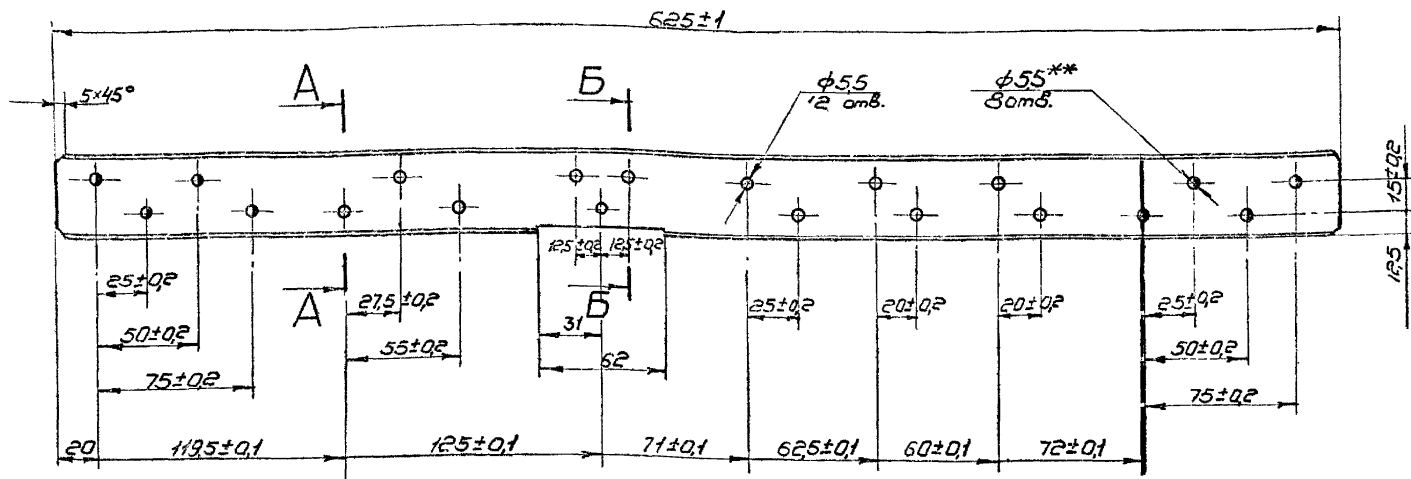
Скоба

Лист	Масса	Масшт.
см. табл.		1:1
Листов 1		

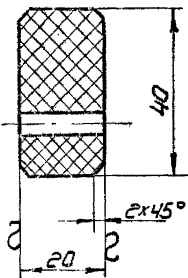
Ст. табл.

Мосгортранспроект

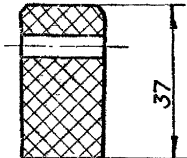
Учв. и дата, Подп. и дата, Взам. и дата, Изм. и дата, Подп. и дата, К-73-1182



A-A
M1:1



B-B
M1:1



1* Размер для справок.

2** Сверлить совместно с дет. 724.01.103.

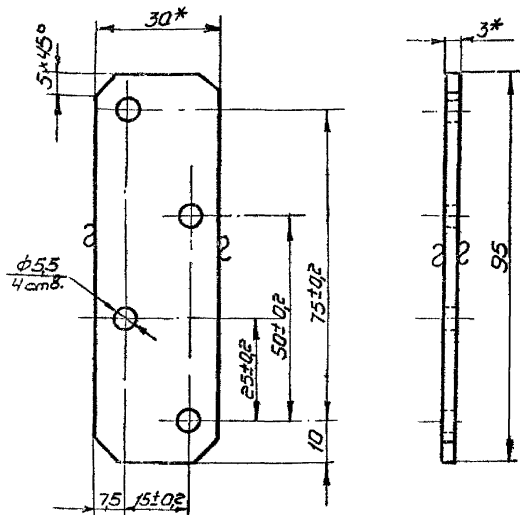
3. Неуказанные предельные отклонения размеров - по Т.к.

4. Брус пропитать в лаке ГФ-95 ГОСТ 8018-70

724.01.002

Изм.	Лист	И.В.Акут.	Лодп.	Дата	Брус	Лист	Масса	Масшт.
		Разраб. Власов В.А.				0,68	1:2	
		Проб. Айзенберг И.И.			Лист	Листов 1		
		Л.Контр. Шустеров И.И.			Листик фрезерный слоистый			
		И.Контр. Утв.			ДСП-Б ГОСТ 13913-68			Мосгортранспроект

Копировать: 29.12.82 9/11/732 формат 12



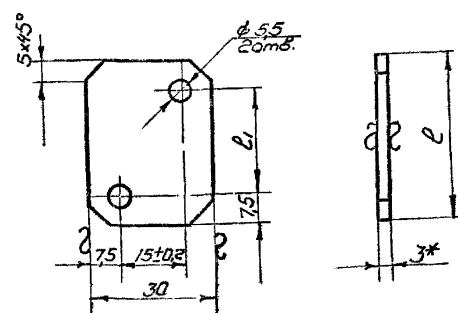
1.* Размеры для справок.

2. Неуказанные предельные отклонения размеров - по Т.к.

3. Покрытие Ц15ХР ГОСТ 9791-68.

724.01.004

Изм.	Лист	И.В.Акут.	Лодп.	Дата	Накладка длинная	Лист	Масса	Масшт.
		Разраб. Власов В.А.				0,065	1:1	
		Проб. Айзенберг И.И.			Лист	Листов 1		
		Л.Контр. Шустеров И.И.			Лента 3x30 ГОСТ 6009-57			Мосгортранспроект
		И.Контр. Утв.			Ст. 3 ГОСТ 535-58			



Обозначение	Размеры, мм	Материал	Покрытие	Масса
724.01.005	35 20±0.2	Лента 3x30 ГОСТ 6009-57 Ст. 3 ГОСТ 535-58	Ц15ХР ГОСТ 9791-68	0,025
-01	40 25	Лист АД, И-3 ГОСТ 13722-68	Фунт. ВЛФ-020 ГОСТ 4056-63	0,01

1.* Размер для справок

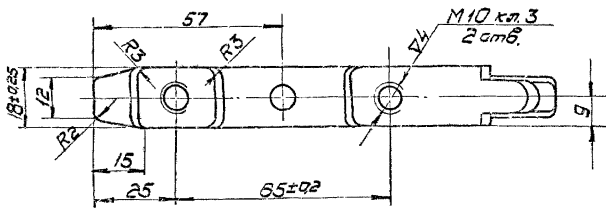
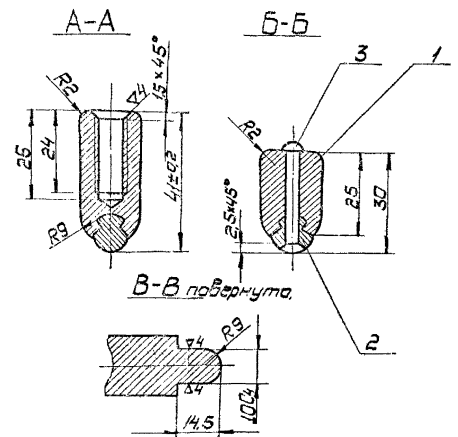
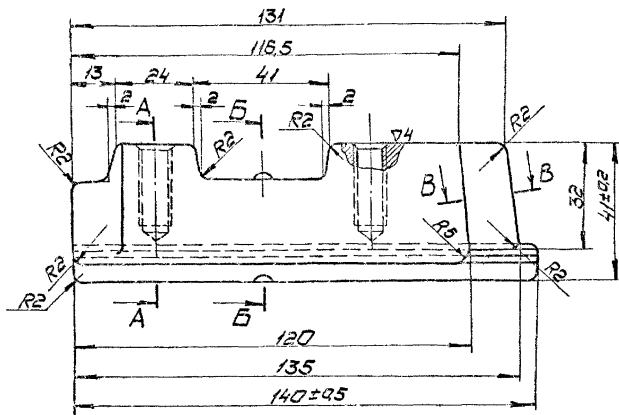
2. Неуказанные предельные отклонения размеров - по Т.к.

3. Деталь 724.01.005-01 допускается изготавливать из листа АС59-1Т-НЗ ГОСТ 931-70

724.01.005

Изм.	Лист	И.В.Акут.	Лодп.	Дата	Накладка	Лист	Масса	Масшт.
		Разраб. Власов В.А.				Ст. табл.	см. табл.	1:1
		Проб. Айзенберг И.И.			Лист	Листов 1		
		Л.Контр. Шустеров И.И.						Мосгортранспроект
		И.Контр. Утв.						

724.03.100.05

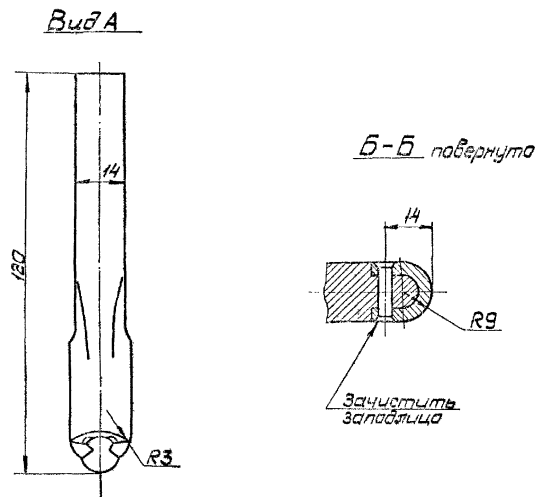
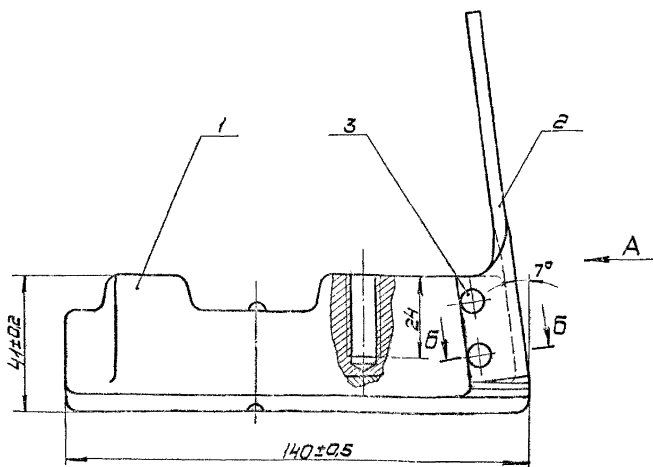


1. Отливку корпуса (поз.1) производить совместно с контактными преводами.
2. Неуказанные литейные радиусы $R=2$ мм.
3. Головку заклепки (поз.3) зачистить заплотило в поверхность контактного провода.
4. Неуказанные предельные отклонения размеров - по 7 кл.

				724.03.100.05				
Изм.	Лист	№ докум.	Подп.	Дата	Основание	Лит.	Масса	Масшт.
Разработ.	Власов	В.И.	В.И.				0,56	1:1
Проб.	Ильин	В.И.	В.И.		Сборочный чертёж.	Лит.	Листов	
В.контр.	Ильин	В.И.	В.И.			Масштаб	График	Проект
Исполн.	Умб.				Масштаб: граф. проект			

Копировать: Архивная БД 1173с. Формат 12

724.03.000.05



1. Размеры для справок.
2. Два отверстия $\phi 4.5$ мм в дет. 724.03.100 сверлить по дет. 724.03.001.
3. Неуказанные предельные отклонения размеров - по 7 кл.

				724.03.000.05				
Изм.	Лист	№ докум.	Подп.	Дата	Элемент токопроводящий	Лит.	Масса	Масшт.
Разработ.	Власов	В.И.	В.И.				0,65	1:1
Проб.	Ильин	В.И.	В.И.		Сборочный чертёж.	Лит.	Листов	
В.контр.	Ильин	В.И.	В.И.			Масштаб	График	Проект
Исполн.	Умб.				Масштаб: граф. проект			

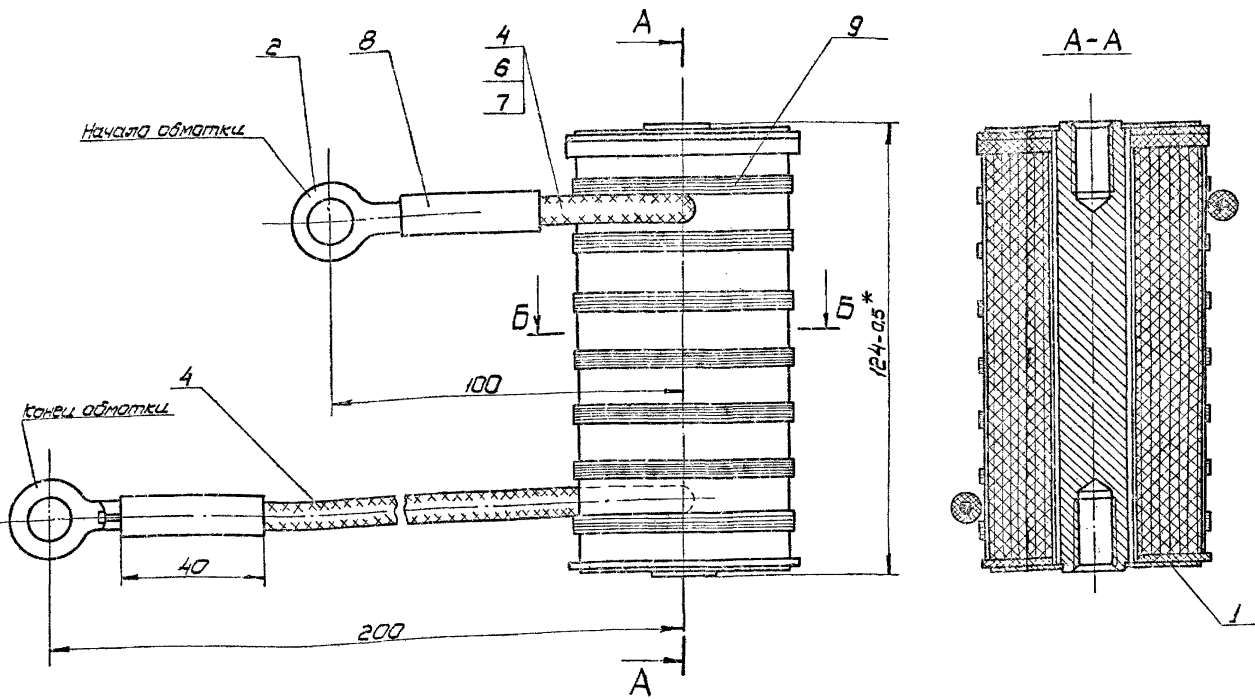
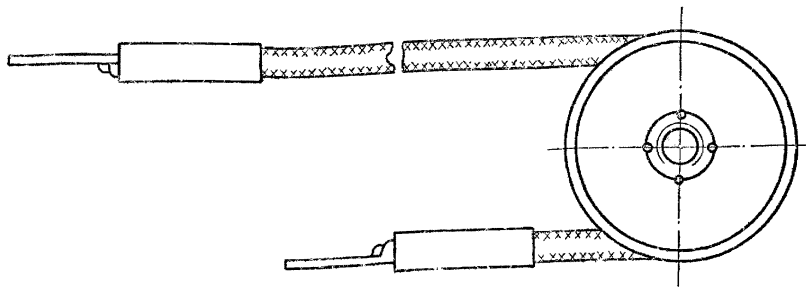
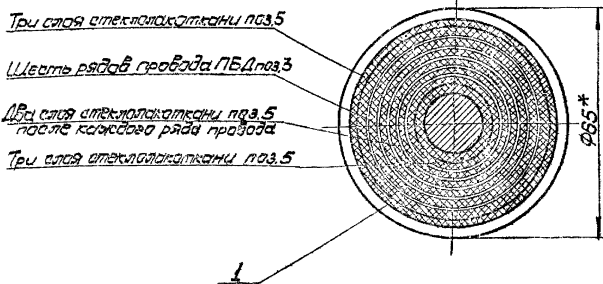


Схема намотки катушки



Б-Б



Данные обмотки катушки

Наименование	ед.изм.
Материал провада	медь ММ
Марка провада	ПБД
Диаметр провада без изоляции	2,1 мм
Диаметр провада с изоляцией	2,37 мм
Сечение провада	3,46 мм ²
Число витков обмотки	260
Средняя длина витка	135 мм
Общая длина провада обмотки	35 м
Масса провада	1,12 кг
Сопротивление обмотки при t = +20°C	0,8 Ом

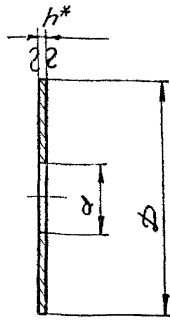
- * Размеры для справок.
- Начальный вывод, проходящий через обмотку, изолировать при помощи электроизоляционной трубки поз.7 и вывести через вырез шайбы каркаса катушки.
- До наложения наружной изоляции обмотку пропитать лаком поз.13. Допускается замена на лак БТ-987.
- Выводные проводники поз.4 припаять к началу и концу обмотки припоем поз.10. Перед началом пайки указанные концы выложены быть тщательно механически соединены с выводами обмотки на длине 40+50 мм. Места пайки изолировать тремя слоями ленты поз.8.
- После наложения изоляции из трех слоев стеклолакатки поз.5 выводные проводники обернуть на 1 виток и закрепить к обмотке при помощи шпакелита поз.9.
- После наложения изоляции из стеклолакатки поз.5, наружную поверхность катушки покрыть лаком поз.12.
- Наконечники поз.2 припаять к выводным концам припоем поз.10 с применением каньфрала поз.11.
- Испытание изоляции обмотки по отношению к каркасу катушки производить напряжением 2000 вольт в течении 1 минуты при частоте тока 50 Гц.

724.05.000.05

Изм.	Лист	№ докум.	Лист	Дата	Катушка		
					двухосцилляторная		
					Сборочный чертеж.		
					Лист	Масса	Масштаб
						1,66	1:1
					Лист	Листов	
					Масштаб черт. не в масштабе		

724.05.103

74(Δ)



Обозначение	Размеры, мм			Материал	Покрытие	Масса
	D	d	h			
724.05.103	60	18 ^{+0,2}	1,0	Лента МН-МТ-10-1x60 ГОСТ 903-71	Ц15Хр	0,02
-01	65	24 ^{+0,5}	2,0	Сетчатка II-2 ГОСТ 2718-66	—	0,006

- 1* Размер для справок.
2. Неуказанные предельные отклонения размеров - по Тгл.
3. В дет. 724.05.103-01 допускается замена материала на фибру марки фэ ГОСТ 14613-69

724.05.103

Шайба

Лист	Масса	Масшт.
1	см. табл.	1:1

См. табл.

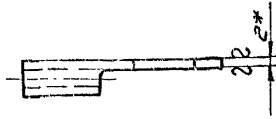
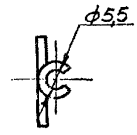
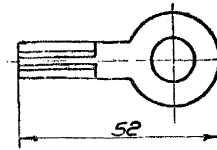
масгортранспроект

Копировал Ж.С.Изд. 16/11/73г. Формат А1

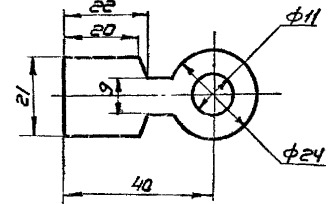
724.05.001

74(Δ)

25



Развертка



- 1* Размер для справок.
2. Предельные отклонения размеров - по Тгл.
3. Покрытие Гор. ПОС 30.24 ГОСТ 9791-68

724.05.001

Наконечник

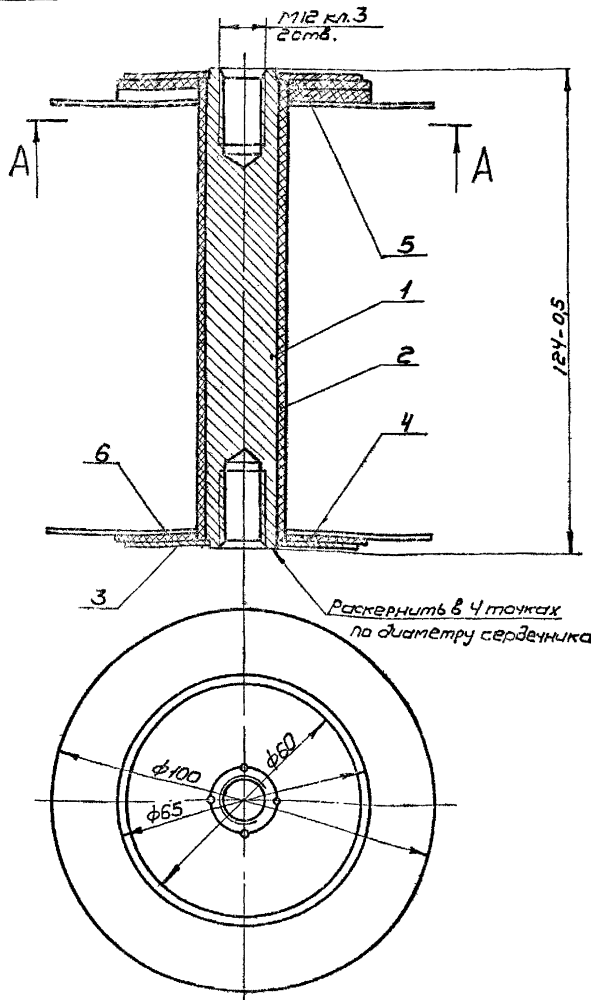
Лист	Масса	Масшт.
1	0,015	1:1

лента медная
М1 МНТ 2x 25 ГОСТ 1173-70

масгортранспроект

Копировал Ж.С.Изд. 16/11/73г. Формат А1

724.05.100СБ



Расчертить в 4 точках по диаметру сердечника

1. Размеры для справок
2. Неуказанные предельные отклонения размеров - по Тгл.

724.05.100СБ

Корпус катушки
Сборочный чертеж

Лист	Масса	Масшт.
1	0,38	1:1

масгортранспроект

Изм. Испол. Подп. и дата
К-73-1270

Изм.	Испол.	Подп.	Дата
1	И.И.И.	И.И.И.	И.И.И.

Изм.	Испол.	Подп.	Дата
1	И.И.И.	И.И.И.	И.И.И.

Изм.	Испол.	Подп.	Дата
1	И.И.И.	И.И.И.	И.И.И.

Изм. Испол. Подп. и дата
К-73-1271

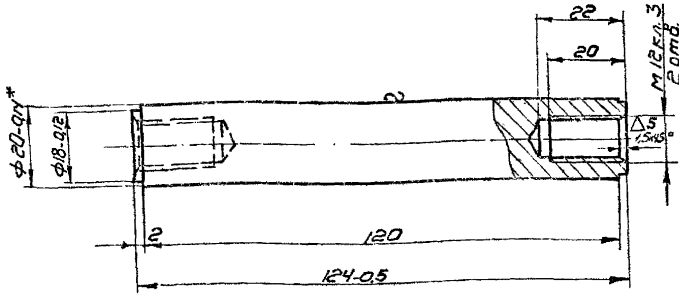
Изм.	Испол.	Подп.	Дата
1	И.И.И.	И.И.И.	И.И.И.

Изм.	Испол.	Подп.	Дата
1	И.И.И.	И.И.И.	И.И.И.

Изм.	Испол.	Подп.	Дата
1	И.И.И.	И.И.И.	И.И.И.

724.05.101

▽3(▽)



- 1.* Размер для справок.
2. Неуказанные предельные отклонения размеров - по Ткл.
3. Покрытие Ц15Хр, ГОСТ 9791-68

724.05.101

Сердечник

Лист	Масса	Масшт.
1	0,28	1:1

Лист Листов 1

Мосгортранспроект

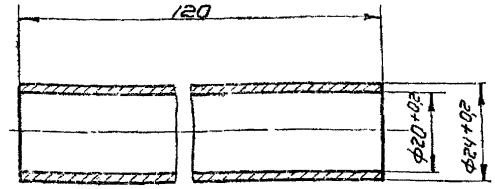
Кривая 20(4) ГОСТ 7417-57
кальдр. 10 ГОСТ 1051-59
Копировал 29.01.18/18.73е

формат А1

Лист № 101
К-73-1273
И.контр. Утв.

724.05.102

26



1. Неуказанные предельные отклонения размеров - по Ткл.
2. Цилиндр изготовить на бижелитовом лаке ГОСТ 904-56

724.05.102

Цилиндр

Лист	Масса	Масшт.
1	0,02	1:1

Лист Листов 1

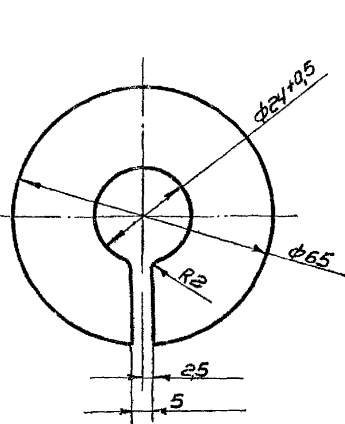
Мосгортранспроект

Картон электроизоляционный
ЭВЛ 6-015 ГОСТ 824-60
Копировал 29.01.18/18.73е

Лист № 102
К-73-1274
И.контр. Утв.

724.05.104

▽4(▽)



- 1.* Размер для справок
2. Неуказанные предельные отклонения размеров - по Ткл.
3. Допускается замена материала на фибру марки фЭ ГОСТ 14613-69.

724.05.104

Шайба с прорезью

Лист	Масса	Масшт.
1	0,015	1:1

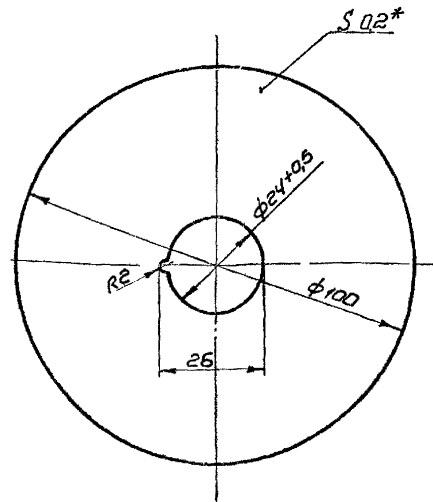
Лист Листов 1

Мосгортранспроект

Ветинакс 14, δ = 4мм.
ГОСТ 2718-66

Лист № 104
К-73-1275
И.контр. Утв.

724.05.105



- 1.* Размер для справок
2. Неуказанные предельные отклонения размеров - по Ткл.

724.05.105

Прокладка торцевая

Лист	Масса	Масшт.
1	0,004	1:1

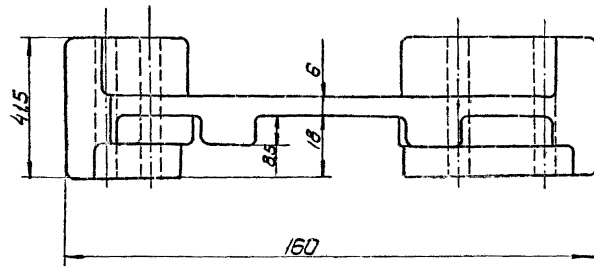
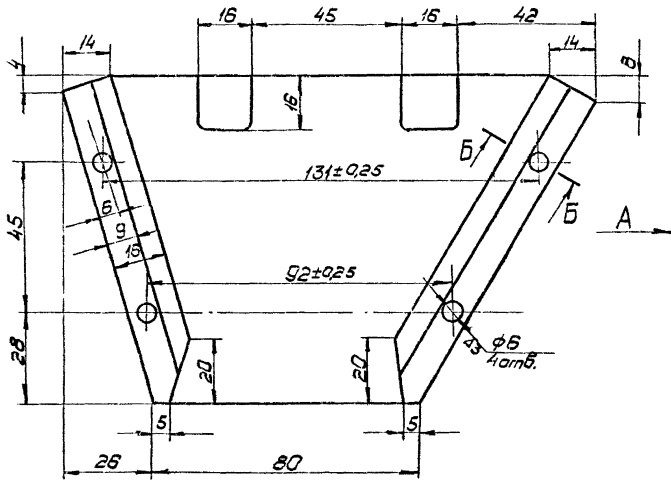
Лист Листов 1

Мосгортранспроект

Стеклолакомкань
δ = 0.02мм ГОСТ 10156-70

Лист № 105
К-73-1276
И.контр. Утв.

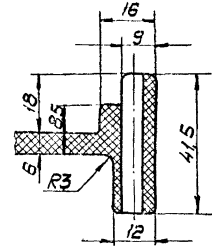
724.06.004



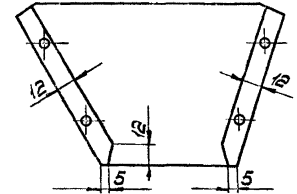
Б-Б повернуто

0(9)

28



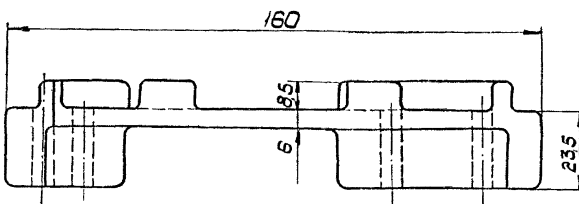
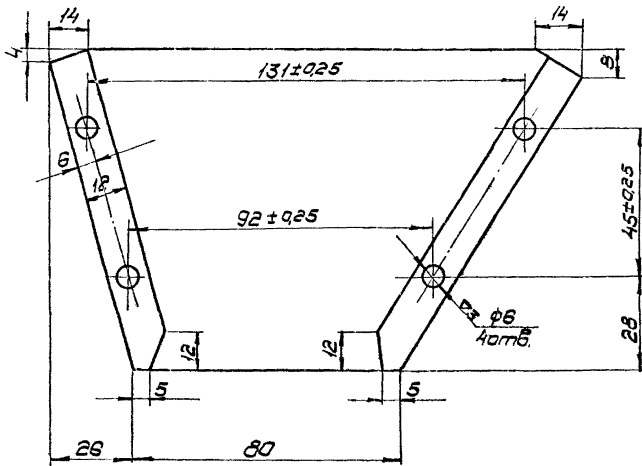
Вид А
М 1:2



1. Неуказанные предельные отклонения размеров - по 7кл.
2. Уклоны поверхностей в направлении разреза - не более 1:50.
3. Неуказанные радиусы закруглений 1мм.
4. Облой снять.
5. Все поверхности должны быть гладкими, блестящими, без трещин, вздутий и посторонних включений. Допускаются отдельные раковины, царапины и недопрессовки глубиной не более 0,5мм.

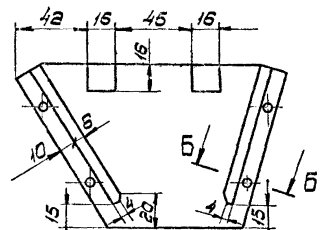
724.06.004				Лит.	Масса	Масшт.
Циклограммы	Докум.	Подл.	Дата	Перегородка левая	0,32	1:1
Разраб.	Власов	Власов				
Проф.	Александров	Куликов		Лист	Листов 1	
Исполн.	Утб			Ясводим Ту 074-503-021		Мосартпроект
				Капирава/Кравцова/11/8/73г. Формат 12		

724.06.003

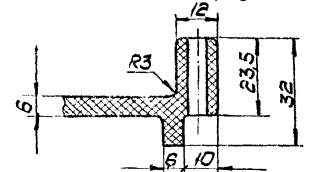


Вид А
М 1:2

0(9)



Б-Б повернуто



1. Неуказанные предельные отклонения размеров - по 7кл.
2. Уклоны поверхности в направлении разреза - не более 1:50.
3. Неуказанные радиусы закруглений 1мм.
4. Облой снять.
5. Все поверхности должны быть гладкими, блестящими, без трещин, вздутий и посторонних включений. Допускаются отдельные раковины, царапины и недопрессовки глубиной не более 0,5мм.

724.06.003				Лит.	Масса	Масшт.
Циклограммы	Докум.	Подл.	Дата	Перегородка правая	0,25	1:1
Разраб.	Власов	Власов				
Проф.	Александров	Куликов		Лист	Листов 1	
Исполн.	Утб			Ясводим Ту 074-503-021		Мосартпроект
				Капирава/Кравцова/11/8/73г. Формат 12		

Серия 4.507-1 Выпуск 2

Инв. № подл. Подл. и дата. Взам. инв. №. Инв. № подл. Подл. и дата.

Формат	Возраст	Лист	Обозначение	Наименование	кол.	Примечание
				Документация		
22			725.00.000сб	Сборочный чертеж		
11			724.00.000 ПЗ	Пояснительная записка		
				Сборочные единицы		
11	1		724.02.000	Зажим концевой	2	
11	2		725.01.000	Рама	1	
11	3		725.02.000	Элемент ходовой	1	
				Детали		
11	4		724.00.001	Прокладка	Набор	
11	5		724.00.002	Болт специальный М12 x 35	4	
				Стандартные изделия		
				Болты ГОСТ 7798-70		
	6			М10 x 25.58.01	2	
			725.00.000			

Изм.	Лист	И.В.Акум.	Подп.	Дата	Секционный изолятор троллейбусной сети Тип СИ-6М		
Разработчик	Табарко	Ильин			Лист	Лист	Листов
Проб.	Александров	Ильин			1	1	2
Инженер	Шустеров	Ильин			Мосгортранспроект		
Начальник					Капировал Суханова		
Утв.					Формат 11		

Инв. № подл. Подл. и дата. Взам. инв. №. Инв. № подл. Подл. и дата.

Формат	Возраст	Лист	Обозначение	Наименование	кол.	Примечание
				Документация		
		7		М12x25 БрАМч9-2.34	4	
				Шайбы ГОСТ 6402-70		
		8		10 65Г 01	2	
		9		12 65Г 01	4	
				Материалы		
		10		Смазка УН (Вазелин технический) ГОСТ 782-59		
			725.00.000			

Изм.	Лист	И.В.Акум.	Подп.	Дата	Секционный изолятор троллейбусной сети Тип СИ-6М		
Разработчик	Табарко	Ильин			Лист	Лист	Листов
Проб.	Александров	Ильин			1	1	2
Инженер	Шустеров	Ильин			Мосгортранспроект		
Начальник					Капировал Суханова		
Утв.					Формат 11		

Инв. № подл. Подл. и дата. Взам. инв. №. Инв. № подл. Подл. и дата.

Формат	Возраст	Лист	Обозначение	Наименование	кол.	Примечание
				Документация		
22			725.01.000сб	Сборочный чертеж		
				Сборочные единицы		
11	1		725.01.100	Скоба концевая	1	
11	2		-01	Скоба концевая	1	
				Детали		
11	3		724.01.004	Накладка длинная	4	
12	4		725.01.001	Скоба промежуточная	1	
12	5		725.01.002	Брус	2	
11	6		725.01.003	Накладка короткая	2	
				Стандартные изделия		
				Защелка 5x36.011 ГОСТ 10299-58	22	
			725.01.000			

Изм.	Лист	И.В.Акум.	Подп.	Дата	Секционный изолятор троллейбусной сети Тип СИ-6М		
Разработчик	Табарко	Ильин			Лист	Лист	Листов
Проб.	Александров	Ильин			1	1	2
Инженер	Шустеров	Ильин			Мосгортранспроект		
Начальник					Капировал Суханова		
Утв.					Формат 11		

Инв. № подл. Подл. и дата. Взам. инв. №. Инв. № подл. Подл. и дата.

Формат	Возраст	Лист	Обозначение	Наименование	кол.	Примечание
				Документация		
22			725.01.100сб	Сборочный чертеж		
				Сборочные единицы		
11	1		724.01.110	Втулка контактирующая	2	
				Детали		
11	2		724.01.101	Скоба		
54	3		724.01.102	Бобышка		
				Лопасть 8x18 ГОСТ 103-57 Ст3 ГОСТ 535-58		
				ε = 18 мм.	2	0,02 кг.
				Материалы		
		4		Пропай ПМЦ 54 ГОСТ 1534-42		
		5		Электроды ЦМ7-342-Н.ОР ГОСТ 9467-60		
			725.01.100			

Изм.	Лист	И.В.Акум.	Подп.	Дата	Секционный изолятор троллейбусной сети Тип СИ-6М		
Разработчик	Табарко	Ильин			Лист	Лист	Листов
Проб.	Александров	Ильин			1	1	2
Инженер	Шустеров	Ильин			Мосгортранспроект		
Начальник					Капировал Суханова		
Утв.					Формат 11		

Серия Н.507-1 Выпуск 2

Инв. № подл. / Подл. и дата / Взам. инв. № / Инв. № в з/д / Подл. и дата / К-73-35/83

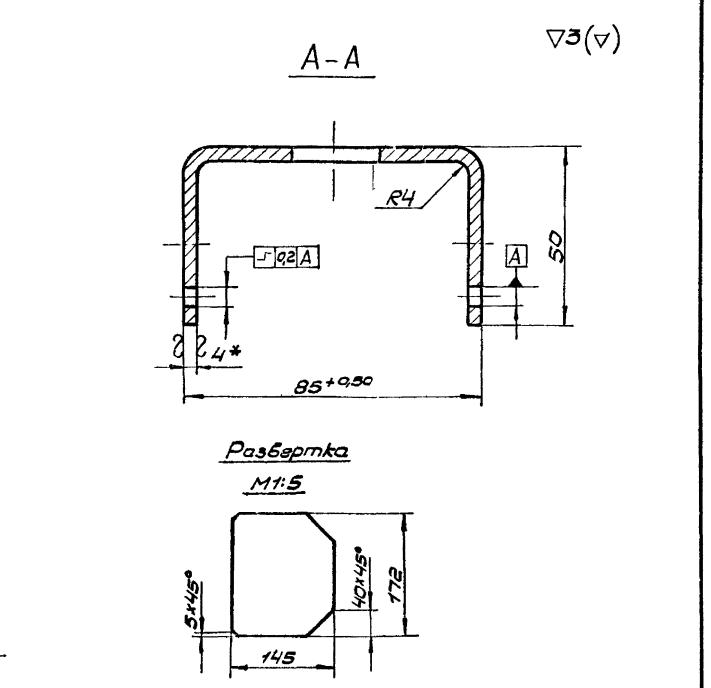
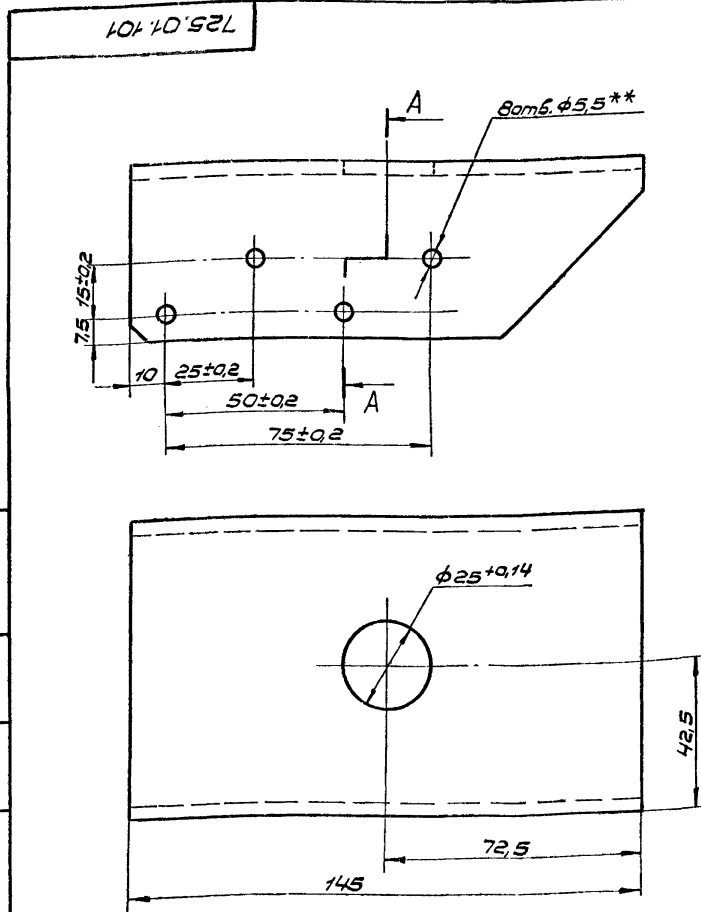
Инв. № подл.	Зона	Лист	Обозначение	Наименование	кол.	Примечание
			Переменные данные	для исполнений		
				725.01.100		См. СБ, рис. 1
				Детали		
1/2	6	724.01.103	Скоба большая	1		
				725.01.100-01		См. СБ, рис. 2
				Детали		
н	6	725.01.101	Скоба большая	1		
н	7	725.01.102	Втулка подвесная	1		
				Материалы		
	8			Грунтовка ГФ-020		ГОСТ 4056-63
	9			Змаль серая марки ПР-115		ГОСТ 6465-63
			725.01.100			Лист 2

Копировал Суханова Формат 11

Инв. № подл.	Зона	Лист	Обозначение	Наименование	кол.	Примечание
				Документация		
1/2			725.02.000СБ	Сборочный чертеж		
				Детали		
84	1	725.02.001	Корпус	1	0,17 кг	Алгоритм Ал-ГОСТ 2585-63
84	2	725.02.002	Пробой МФ-85	1	0,086 кг	ГОСТ 2584-63 E = 116 мм
				Стандартные изделия		
	3			Защелка 4x34.640	1	ГОСТ 10299-68
			725.02.000			Лит. Лист Листов
			Элемент ходовой			1

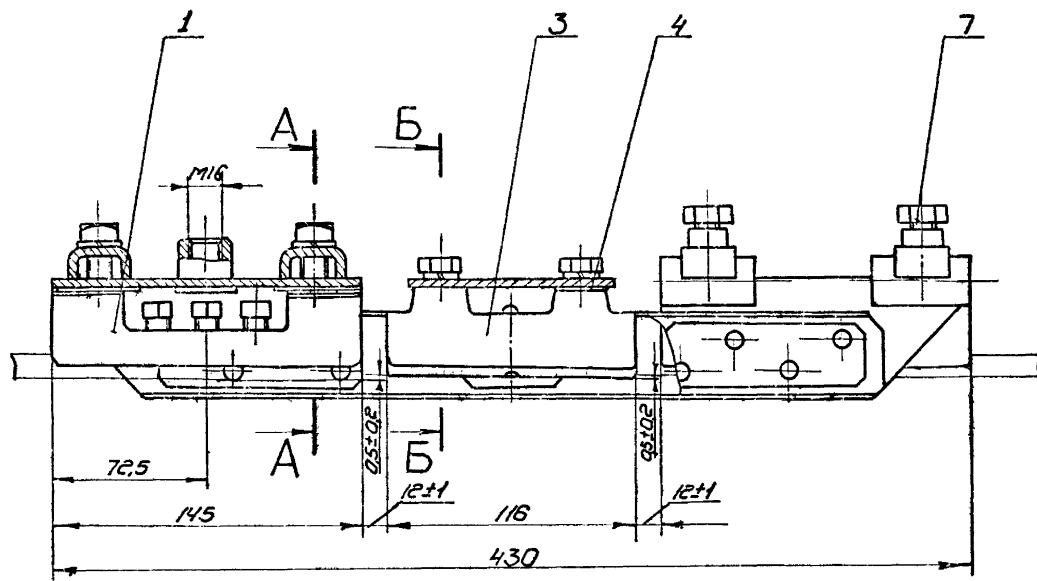
Копировал Суханова Формат 11

Инв. № подл. / Подл. и дата / Взам. инв. № / Инв. № в з/д / Подл. и дата / К-73-35/83

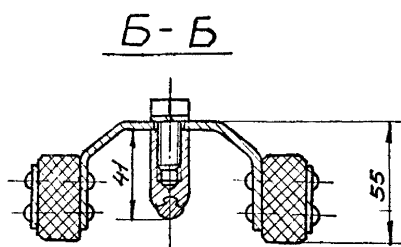
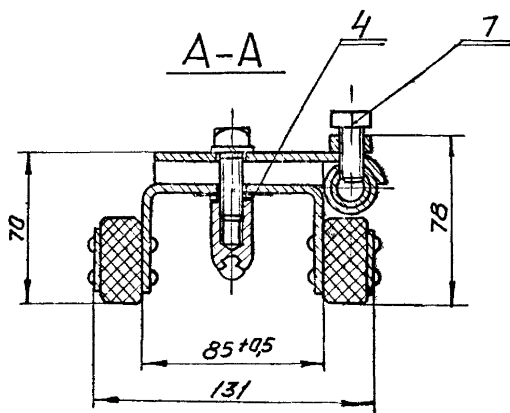
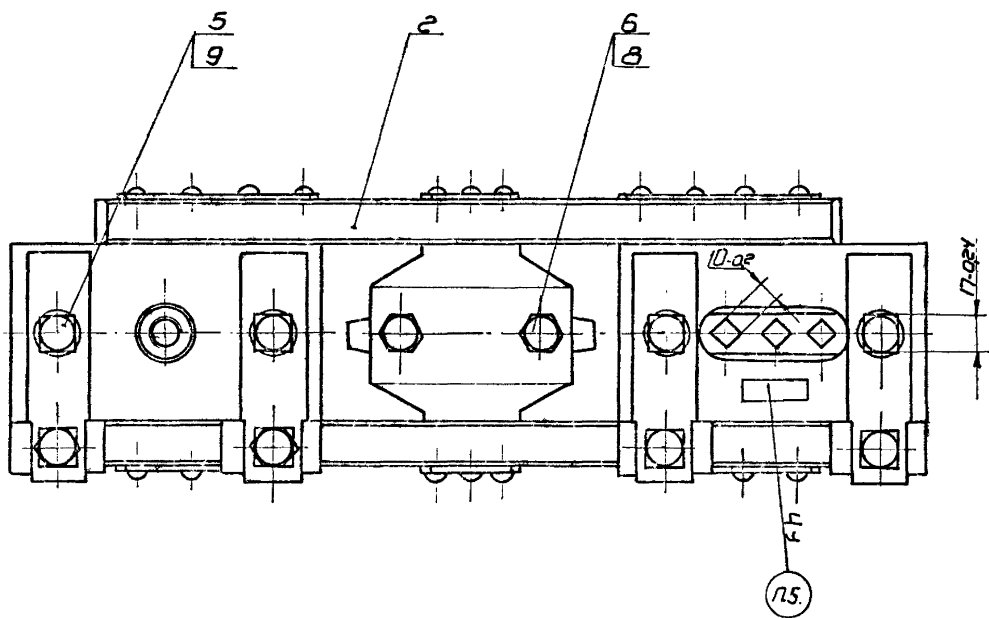


- 1.* Размер для справок
- 2.** Сверлить совместно с дет. 725.01.002
- 3. Неуказанные предельные отклонения размеров - по 7кл.

725.01.101				Лит.	Масса	Масштаб
Инв. № подл.	Зона	Лист	Материал		0,68	1:1
Разработчик	Табарко	Иван	Скоба большая			
Проектировщик	Александр	Иван				
Конструктор	Щетинин	В.А.				
Утвердил			Полоса 4x150 ГОСТ 105-57 ст. 3 ГОСТ 535-58			Масштаб: 1:1

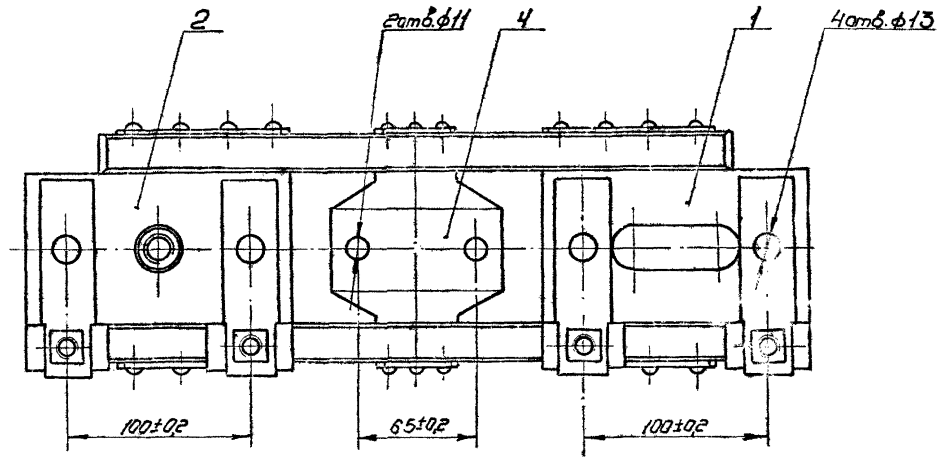
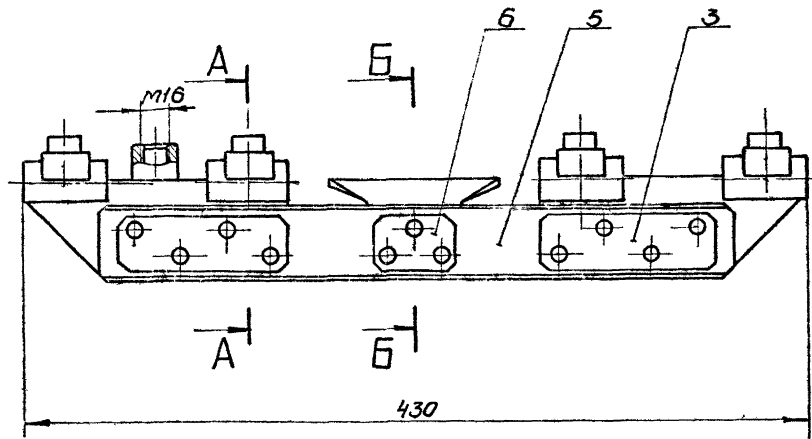


Направление движения троллейбуса →



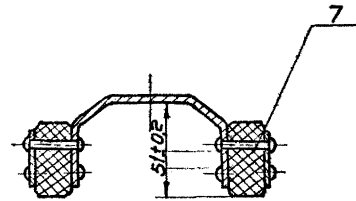
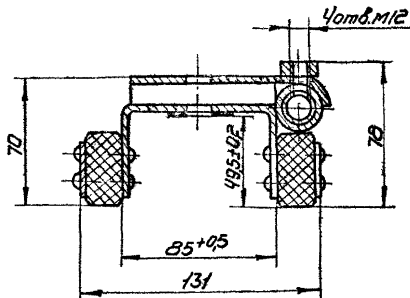
1. Размеры для справок
2. Искривление ходовой линии в вертикальной плоскости не допускается.
3. Регулировку порогов на ходовой линии производить прокладками поз. 4 в пределах допусков, указанных на данном чертеже.
4. При сборке резьбовые соединения смазать техническим вазелином поз. 10
5. Маркировать: СИ-6М.

				725.00.000СБ		
Изм.	Лист	Изд.	Контр.	Подп.	Дата	Секционный изолятор троллейбной сети. Тип СИ-6М
Разраб.	Тех. черт.	Исполн.	Провер.	Инженер	Шифр	Лист 6,0
Проб.	Инженер	Исполн.	Провер.	Инженер	Шифр	Лист 1:2
Л.контр.	Шустеров	Исполн.	Провер.	Инженер	Шифр	Лист 1
Л.контр.	Шустеров	Исполн.	Провер.	Инженер	Шифр	Лист 1
Утв.	Хорошич	Исполн.	Провер.	Инженер	Шифр	МОСГОРТРАНСПРОЕКТ



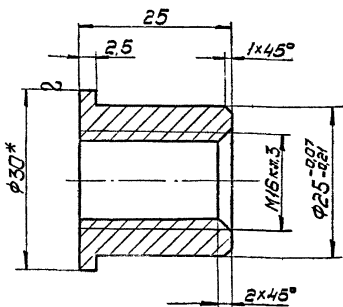
A-A

Б-Б



1. Размеры для справок
2. Металлические детали покрыть грунтовкой поз. 8 и дважды красить серой эмалью поз. 9

				725.01.0000СБ				
Изм.	Испол.	Начерт.	Подп.	Дата	Рама Сборочный чертёж	Лист	Масса	Масштаб
							4,6	1:2
						Лист	Листов 1	
						масгортранспроент		



1. * Размер для справок.
2. Неуказанные предельные отклонения размеров - по 7 кл.

725.01.102

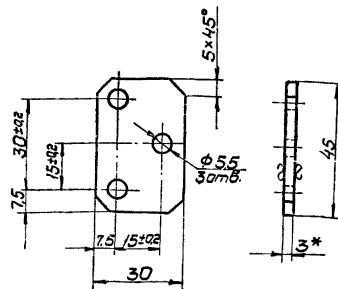
Втулка
повесная

Лит.	Масса	Масшт.
0,08	2:1	
Лист	Листов	

Круге 30 ГОСТ 2590-74
Ст.3 ГОСТ 535-58

Магсартпроект

Капировый Крайлова 19/12/78г. Формат 11



1. * Размер для справок.
2. Неуказанные предельные отклонения размеров - по 7 кл.
3. Покрытие Ц 15 хр. ГОСТ 9791-68

725.01.003

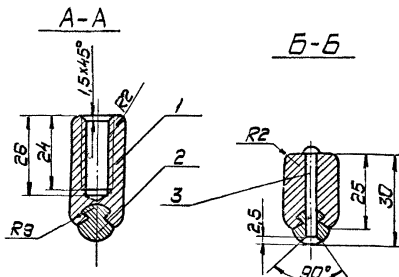
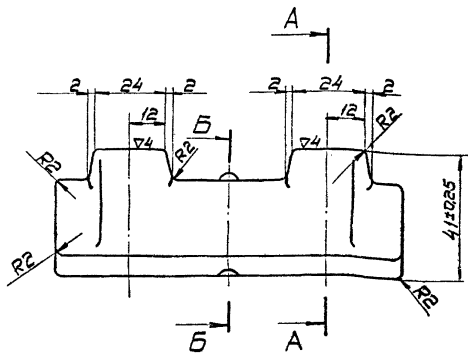
Накладка
короткая

Лит.	Масса	Масшт.
0,03	1:1	
Лист	Листов	

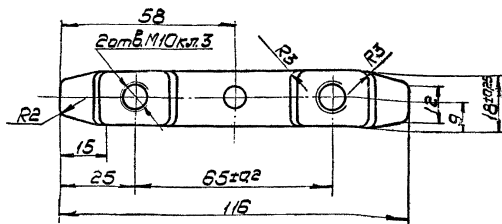
Лента 5x30 ГОСТ 6009-57

Ст.3 ГОСТ 535-58

Капировый Крайлова 19/12/78г. Формат 11



1. Отливку корпуса поз.1 производить совместно с контактным проводом поз.2
2. Неуказанные литейные радиусы R=2мм.
3. Неуказанные предельные отклонения размеров - по 7 кл.
4. Головку заделки зачистить заподлицо с поверхностью контактного провода



725.02.000 СБ

Элемент
холодовой
Сварочный чертёж.

Лит.	Масса	Листов
0,26	1:1	
Лист	Листов	

Магсартпроект

Серия 4.507-1 Выпуск 2

Формат Зона	Поз.	Обозначение	Наименование	кол.	Приме- чание
			Документация		
12		727.00.000СБ	Сборочный чертёж		
11		724.00.000ПЗ	Пояснительная записка		
11		726.00.000ТУ	Технические условия		
			Сборочные единицы		
11	1	241.04.000	Изолятор планочный И-17	1	
11	2	727.01.000-01	Безунок	2	
11	3	727.02.000	Предохранитель	4	
11	4	727.03.000	Плита	2	

727.00.000

ИЗМ. №1 Подп. и дата: 12.05.78
 Разработчик: Паранова Т.А.
 Проверил: Аizenberg И.А.
 Инженер: Шустелов В.А.
 И.Колосов

Держатель кривой
 Тип КД 45

Лист 1 из 2
 Мосгортранспроект

Капцарвал Суханова

Формат Зона	Поз.	Обозначение	Наименование	кол.	Приме- чание
			Документация		
	8		Гайка М12. 6.01		
			ГОСТ 5915-70	2	
	9		Шайба 12. 65Г. 01		
			ГОСТ 6402-70	2	
	10		Шайба 12. 36. 01		
			ГОСТ 11371-68	4	
			Материалы		
	11		Смазка УН (вазелин технич.) ГОСТ 782-59		

727.00.000

ИЗМ. №1 Подп. и дата: 12.05.78
 Разработчик: Паранова Т.А.
 Проверил: Аizenberg И.А.
 Инженер: Шустелов В.А.
 И.Колосов

Лист 2 из 2
 Мосгортранспроект

Капцарвал Суханова

Формат Зона	Поз.	Обозначение	Наименование	кол.	Приме- чание
			Документация		
12		241.04.000СБ	Сборочный чертёж		
			Детали		
11	1	241.04.001	Планка изоляционная	1	
11	2	241.04.002	Пластина	4	
11	3	241.04.003	Ось	2	
			Стандартные изделия		
	4		Шайба 16. 36-01		
			ГОСТ 11371-68	2	
	5		Шплицт 5x32. 001		
			ГОСТ 397-66	2	
	6		Защелка 10x44.011		
			ГОСТ 10299-68	4	

241.04.000

ИЗМ. №1 Подп. и дата: 12.05.78
 Разработчик: Паранова Т.А.
 Проверил: Аizenberg И.А.
 Инженер: Шустелов В.А.
 И.Колосов

Изолятор
 планочный И-17

Лист 1 из 2
 Мосгортранспроект

Формат Зона	Поз.	Обозначение	Наименование	кол.	Приме- чание
			Документация		
12		727.01.000СБ	Сборочный чертёж		
			Сборочные единицы		
11	1	98.20.00А	Зажим концевой	2	
			Детали		
11	2	727.01.001	Колодка	4	
11	3	727.01.002	Подкладка	2	
			Стандартные изделия		
	4		Болт 3М10x35.58.01		
			ГОСТ 7798-70	4	
			Материалы		
	5		Гриволока 2-10 ГОСТ 1798-48		
	6		Смазка УН (вазелин технич.) ГОСТ 782-59		

727.01.000

ИЗМ. №1 Подп. и дата: 12.05.78
 Разработчик: Паранова Т.А.
 Проверил: Аizenberg И.А.
 Инженер: Шустелов В.А.
 И.Колосов

Безунок

Лист 1 из 2
 Мосгортранспроект

Серия 4.507-1 Выпуск 2

Изм. лист. Дата. Подп. Дата. Разраб. Паранюба Т.А. Проб. Аizenberg А.И. Нач.отд. Шустелов В.И. И.компр. Шустелов В.И. И.т.б.

Формат	Этап	Лист	Обозначение	Наименование	кол.	Примечание
				Документация		
12			727.01.110СБ	Сборочный чертеж		
				Детали		
11	1	727.01.111		Бобышка	1	
11	2	727.01.112		Клин	2	
				Материалы		
	3			Электроды ЦМТ-342-40Р ГОСТ 9467-60		
			Переменные данные для исполнения:			
			727.01.110			
				Детали		
11	4	727.01.113		Стержень	1	
			727.01.110-01			
				Детали		
11	4	727.01.113-01		Стержень	1	
			727.01.110			
			Полос		Лит.	Лист
					1	
					Масгартранспроект	
			Копировал Суханова		Формат А1	

Изм. лист. Дата. Подп. Дата. Разраб. Паранюба Т.А. Проб. Аizenberg А.И. Нач.отд. Шустелов В.И. И.компр. Шустелов В.И. И.т.б.

Формат	Этап	Лист	Обозначение	Наименование	кол.	Примечание
				Документация		
12			727.02.000СБ	Сборочный чертеж		
				Сборочные единицы		
11	1	98.20.00А		Зажим канцовой	1	
11	2	727.02.100		Решетка предохра- нителя	1	
			727.02.000			
			Преда ранитель		Лит.	Лист
					1	
					Масгартранспроект	
			Копировал Суханова		Формат А1	

Изм. лист. Дата. Подп. Дата. Разраб. Паранюба Т.А. Проб. Аizenberg А.И. Нач.отд. Шустелов В.И. И.компр. Шустелов В.И. И.т.б.

Формат	Этап	Лист	Обозначение	Наименование	кол.	Примечание
				Документация		
12			727.02.100СБ	Сборочный чертеж		
				Детали		
12	1	727.02.101		Каркас решетки	1	
11	2	727.02.102		Планка	1	
54	3	727.02.103		Распор		
				Круж 10 ГОСТ 2590-71 Ст.3 ГОСТ 535-58		
				L = 53 мм	1	0,033кг
				Материалы		
	4			Грунтовка ГФ-020 ГОСТ 4056-63		
	5			Эмаль серая ПФ-115 ГОСТ 6465-63		
	6			Электроды ЦМТ-342-40Р ГОСТ 9467-60		
			727.02.100			
			Решетка предохранителя		Лит.	Лист
					1	
					Масгартранспроект	

Изм. лист. Дата. Подп. Дата. Разраб. Паранюба Т.А. Проб. Аizenberg А.И. Нач.отд. Шустелов В.И. И.компр. Шустелов В.И. И.т.б.

Формат	Этап	Лист	Обозначение	Наименование	кол.	Примечание
				Документация		
12			727.03.000СБ	Сборочный чертеж		
				Сборочные единицы		
11	1	727.03.100		Основание	1	
11	2	727.03.200		Скоба съёмная	1	
				Стандартные изделия		
	3			Гайка М12.5.01 ГОСТ 5915-70	1	
	4			Шайба 12.65Г.01 ГОСТ 6402-70	1	
			727.03.000			
			Плита		Лит.	Лист
					1	
					Масгартранспроект	

Серия 4.507-1 Выпуск 2

Изм.	Лист	Исполн.	Лист	Дата	Обозначение	Наименование	кол.	Примечание
						Документация		
12					727.03.100СБ	Сборочный чертеж		
						Детали		
12	1				727.03.101	Плита	1	
11	2				727.03.102	Упор	1	
11	3				727.03.103-01	Захват	2	
84	4				727.03.104	Бабышка		
						Круге 22 ГОСТ 2390-71 Ст.3 ГОСТ 535-58		
84	5				727.03.105	Планка	1	0,03 кг
						Лист 5x30x120 ГОСТ 5681-57 Ст.3 ГОСТ 500-58	2	0,11 кг
						Материалы		
						Грунтовка ГФ-020		
						ГОСТ 4056-63		
						Эмаль серая марки ПФ-115		
						ГОСТ 6465-63		
						Электроды ЦМ7-342-40Р		
						ГОСТ 9467-60		

727.03.100

Основание

капировай суханова

Лит. Лист Листов

Масгортранспроект

Формат А1

Изм. Лист Исполн. Лист Дата
Разраб. Паранюков Ю.И.
Проб. Аizenberg И.И.
Начерт. Шустров В.С.
Контр. Шуб.

Изм.	Лист	Исполн.	Лист	Дата	Обозначение	Наименование	кол.	Примечание
						Документация		
11					727.03.200СБ	Сборочный чертеж		
						Детали		
11	1				727.03.201	Скоба	1	
						Болт М12х50.68.01		
						ГОСТ 7799-70	1	
						Материалы		
						Грунтовка ГФ-020		
						ГОСТ 4056-63		
						Эмаль серая марки ПФ-115		
						ГОСТ 6465-63		
						Электроды		
						ЦМ7-342-4.0Р		
						ГОСТ 9467-60		

727.03.200

Скоба съёмная

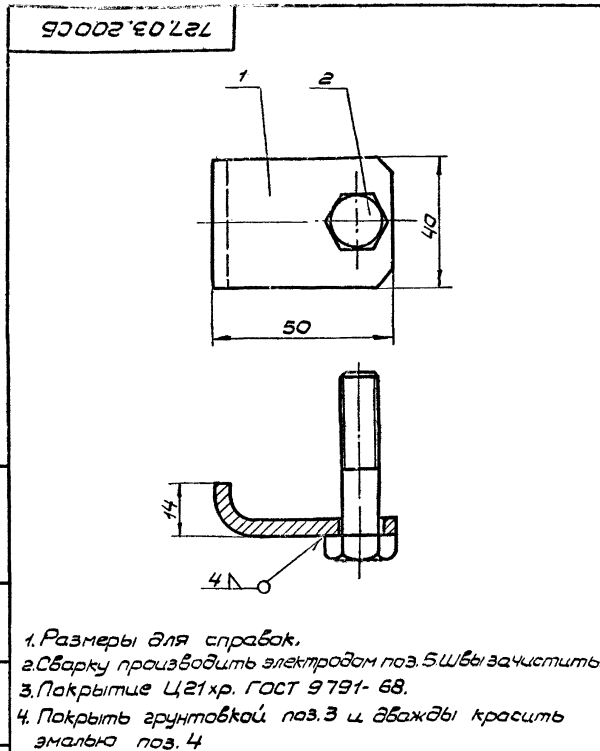
капировай суханова

Лит. Лист Листов

Масгортранспроект

Формат А1

Изм. Лист Исполн. Лист Дата
Разраб. Паранюков Ю.И.
Проб. Аizenberg И.И.
Начерт. Шустров В.С.
Контр. Шуб.



1. Размеры для справок.
2. Сварку производить электродом поз.5 швы зачистить.
3. Покрытие Ц21хр. ГОСТ 9791-68.
4. Покрыть грунтовкой поз.3 и дважды красить эмалью поз.4

727.03.200СБ

Скоба съёмная

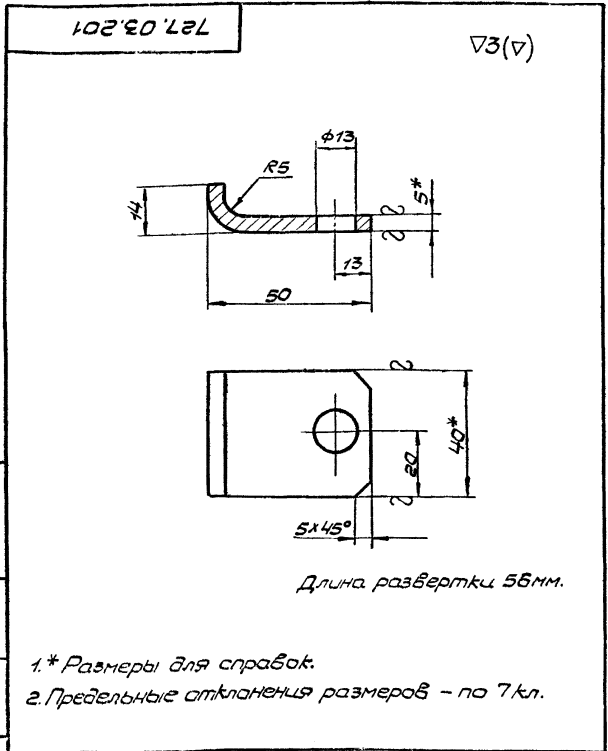
сборочный чертеж

Лит. Масса Масса

Лист Листов 7

Масгортранспроект

Изм. Лист Исполн. Лист Дата
Разраб. Паранюков Ю.И.
Проб. Аizenberg И.И.
Начерт. Шустров В.С.
Контр. Шуб.



- 1.* Размеры для справок.
2. Предельные отклонения размеров - по 7 кл.

727.03.201

Скоба

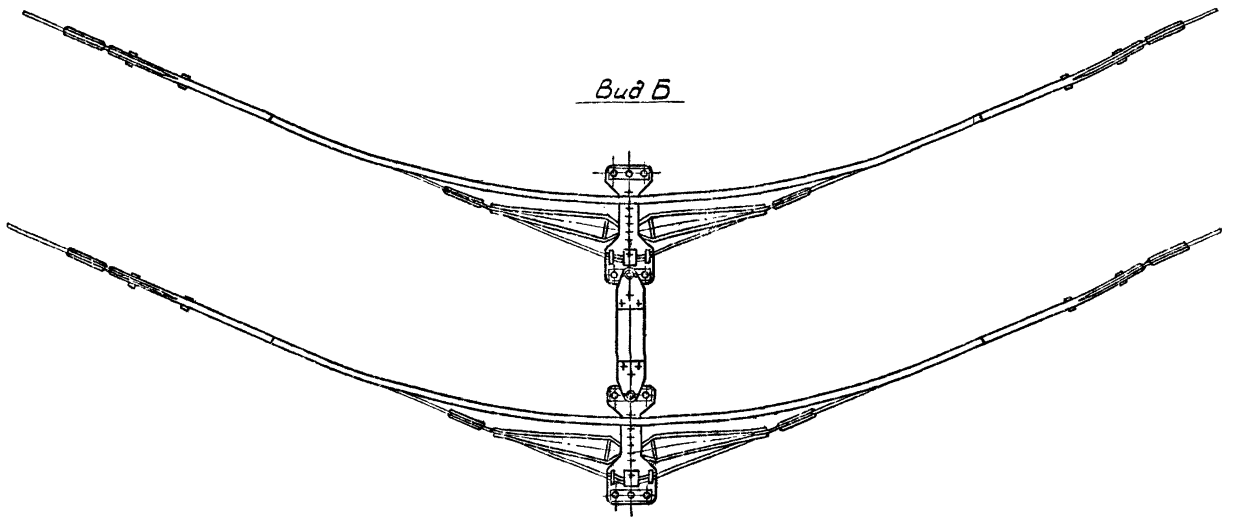
Полоса 5x40 ГОСТ 103-57
Ст.3 ГОСТ 535-58

Лит. Масса Масса

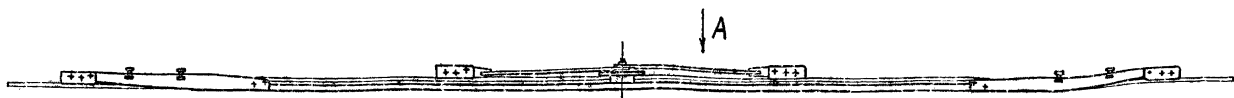
Лист Листов 7

Масгортранспроект

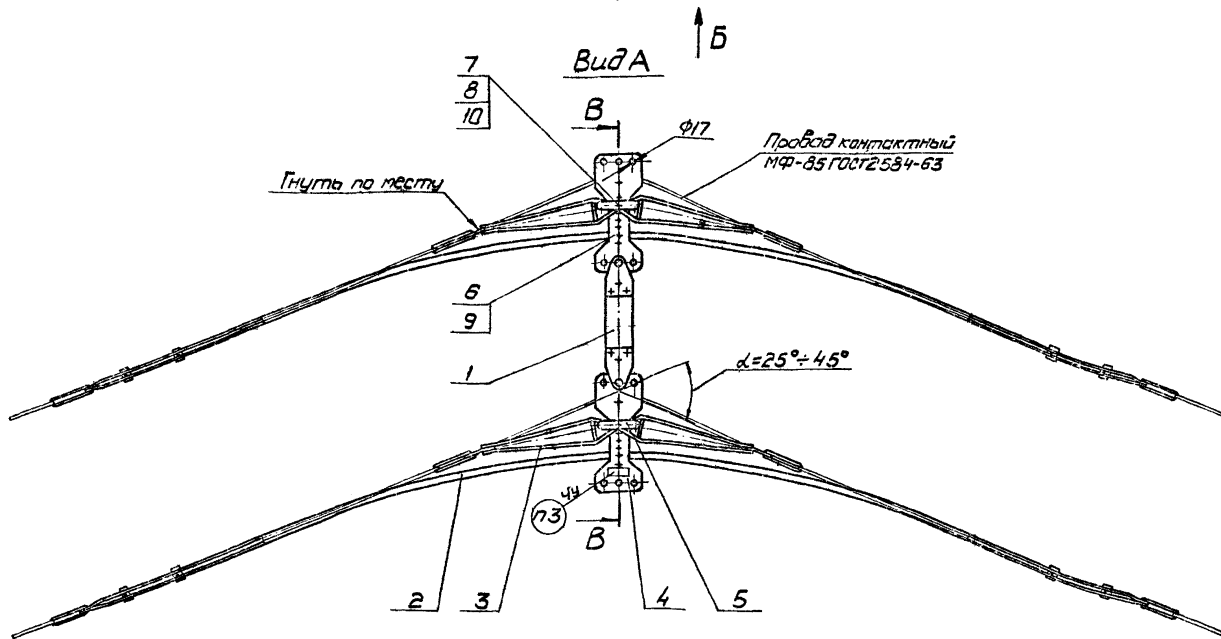
Изм. Лист Исполн. Лист Дата
Разраб. Паранюков Ю.И.
Проб. Аizenberg И.И.
Начерт. Шустров В.С.
Контр. Шуб.



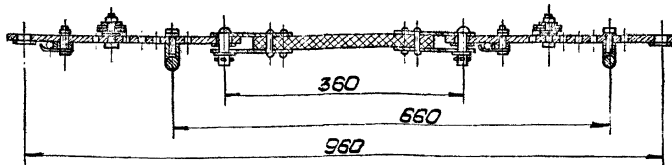
Вид Б



Вид А



В-В повернута
М 1:5



Примечание.

На данном чертеже кривой держатель условно изображен в рабочем положении на контактной сети.

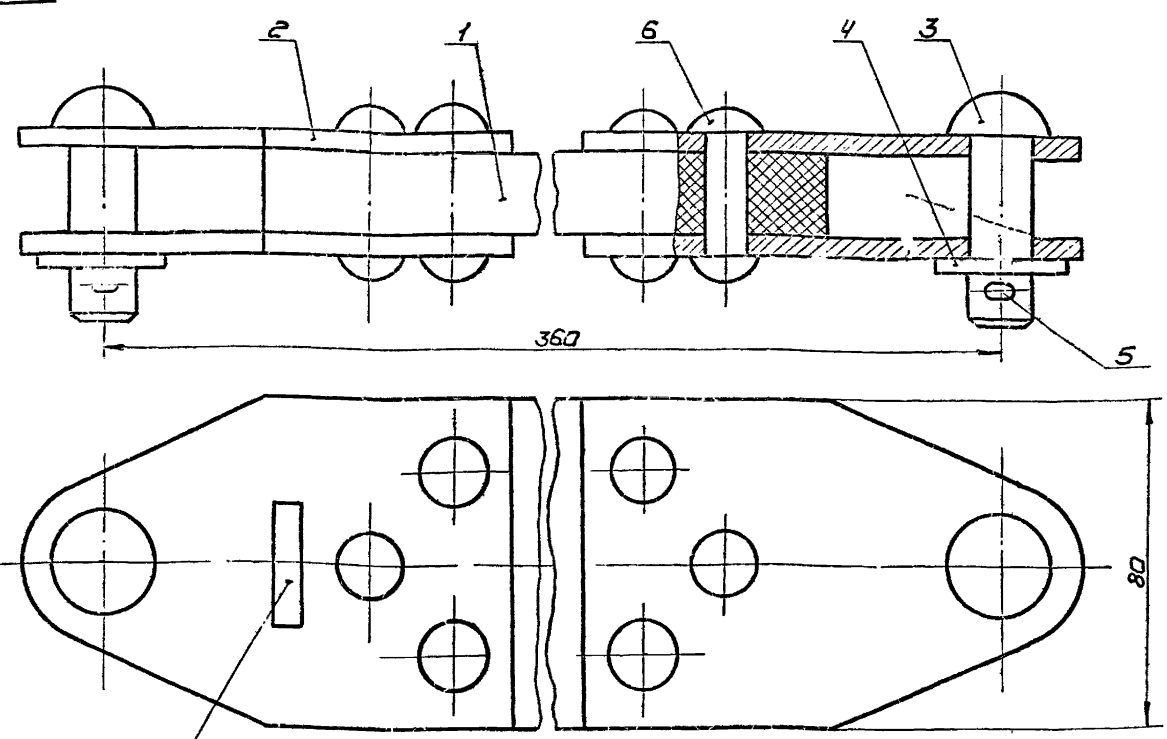
1. Размеры для справок.
2. Резьбовые соединения сделать техническим вазелином поз. 11
3. Маркировать: КД $\frac{25}{43}$

727.00.000 СБ

				727.00.000 СБ		
Лист	из	кол-во	Лист	Лит.	Масса	Масшт.
1	1	1	1		28	1:10
Держатель кривой Тип КД $\frac{25}{43}$ Сборочный чертеж.				Лист	Листов	
Масштаб: 1:10				Масштаб: 1:10		
Контр. Хордович				Масштаб: 1:10		

Серия 4.507-1 Выпуск 2

9200070772



п2

1. Размеры для справок.
2. Маркировать: И-1,7.

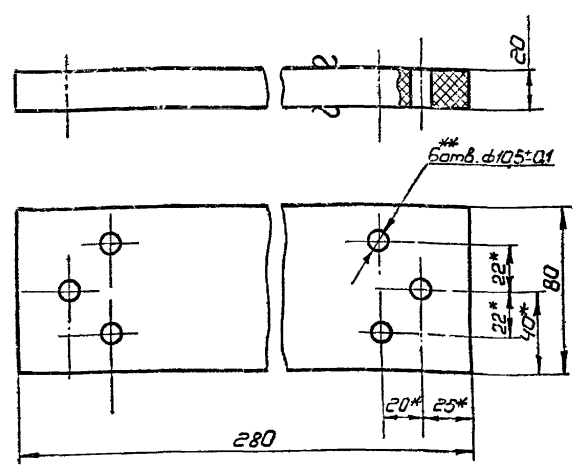
				241.04.000СБ		
				Изолятор		
				плоский И-1,7		
				Сборочный чертеж		
Изм.	Лист	Исполн.	Подп.	Дата	Лист	Масса
					2,17	1:1
				Масштаб: 1:1		
				Лист 1 из 1		
				Масштаб: 1:1		
				Масштаб: 1:1		

копируется в 8/16/73г. формат 18

№ в. и дата Взам.инв.№ Шдв. №звкл. Подп. и дата К-73-1450

10070772

▽4(▽)



- 1.* Размеры для справок.
2. Неуказанные предельные отклонения размеров - по Ткп.
- 3.** Обработать по дет. 241.04.002.
4. Пропитать в лаке ГФ-95 ГОСТ 8018-70.

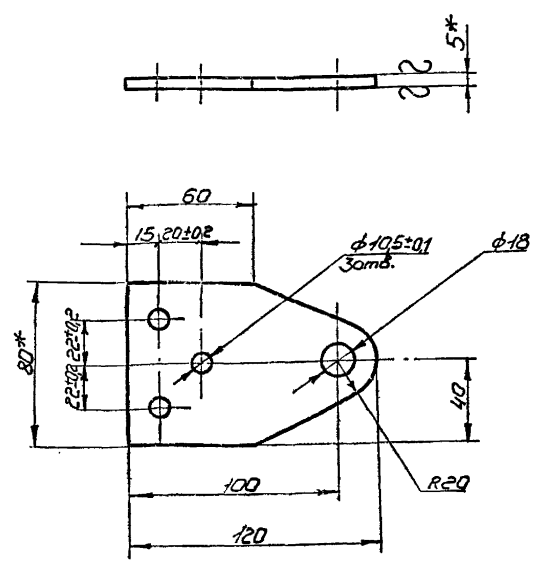
241.04.001

				Планка		
				изоляционная		
Изм.	Лист	Исполн.	Подп.	Дата	Лист	Масса
					0,57	1:2
				Лист 1 из 1		
				Масштаб: 1:2		
				Масштаб: 1:2		

Пластик древесный слоистый ДСП-Бэ ГОСТ 13913-68

20070772

▽4(▽)



- 1.* Размеры для справок.
2. Неуказанные предельные отклонения размеров - по Ткп.
3. Покрытие цгпхр. ГОСТ 9791-68.

241.04.002

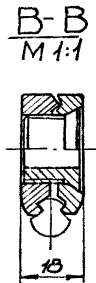
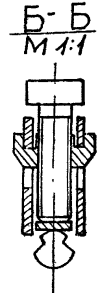
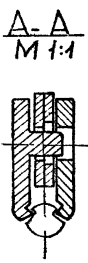
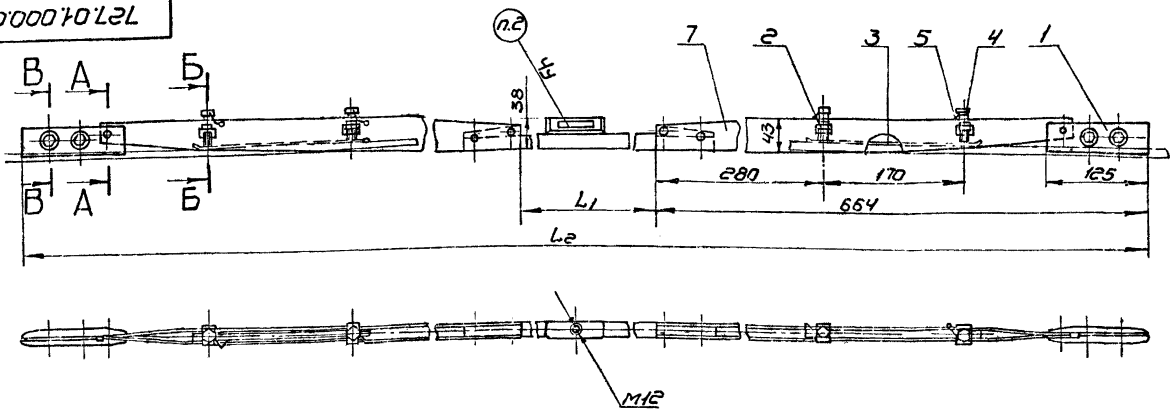
				Пластина		
Изм.	Лист	Исполн.	Подп.	Дата	Лист	Масса
					0,3	1:2
				Лист 1 из 1		
				Масштаб: 1:2		
				Масштаб: 1:2		

Полоса 5x80 ГОСТ 103-57 Ст.3 ГОСТ 535-58

№ в. и дата Взам.инв.№ Шдв. №звкл. Подп. и дата К-73-1451

№ в. и дата Взам.инв.№ Шдв. №звкл. Подп. и дата К-73-1452

727.01.000СБ



Обозначение	Маркировка	Размеры, мм		Масса, кг
		L1	L2	
727.01.000	КД 25	1300	2628	6,0
-01	КД 45	2200	3528	7,8

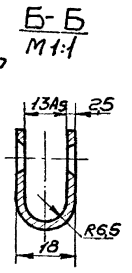
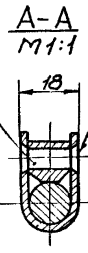
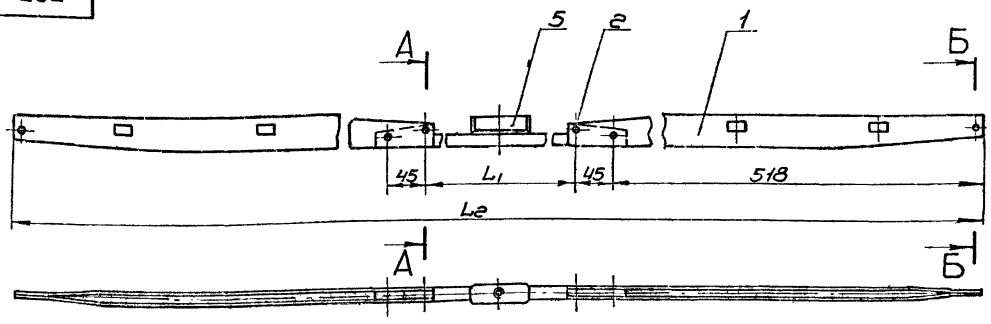
1. Размеры для справок
2. Маркировка: см. таблицу
3. Резьбу дет. поз. 2 и 4 смазать смазкой поз. 6

				727.01.000СБ		
Исполн.	Дата	Лист	Масштаб	Лит.	Масса	Масшт.
Утв.				см.	табл.	1:4
				Бегунок		
				Сборочный чертеж		
				лист	листов 1	
				МОСГОРПРОЕКТОР		

Изд. 1/1973 г. Лист 1 из 1. Взам. инв. № 4507-1/000СБ. Подл. и дата 73-4705

Копировал Э.С.Р. 25/11/73. Формат А2

727.01.100СБ

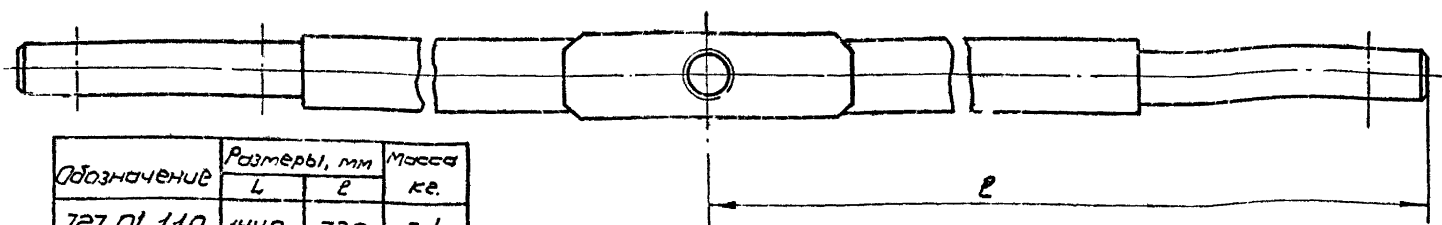
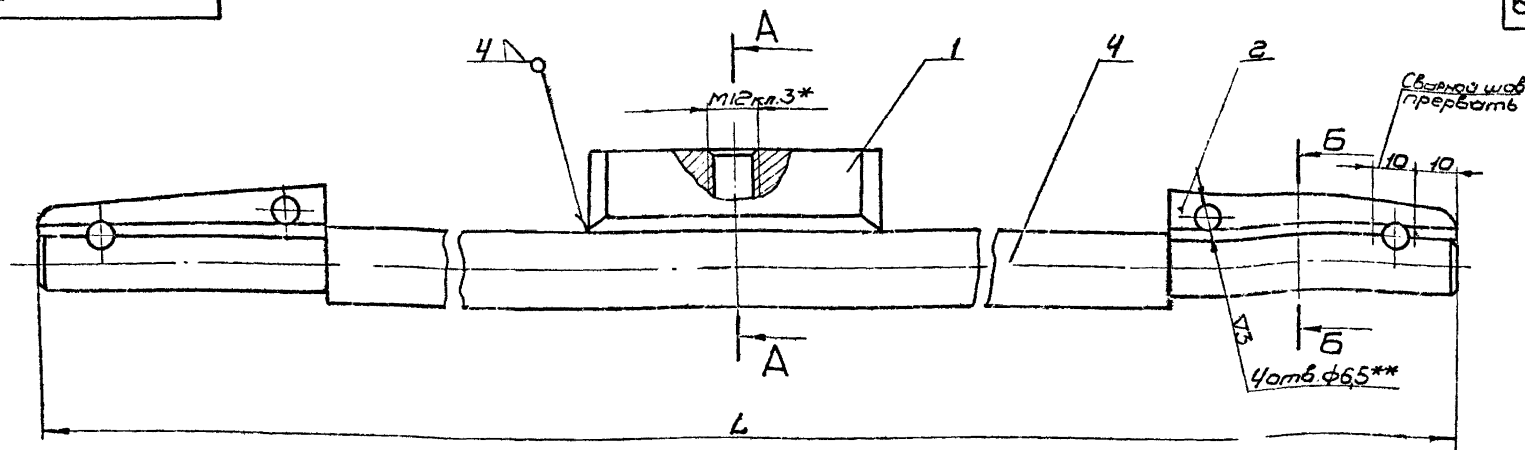


Обозначение	Размеры, мм		Масса, кг
	L1	L2	
727.01.100	1320	2446	4,8
-01	2220	3346	6,6

1. Размеры для справок.
2. Покрывание цеткр ГОСТ 9791-68.
3. Покрывать грунтовкой поз. 3 и дважды красить эмалью поз. 4

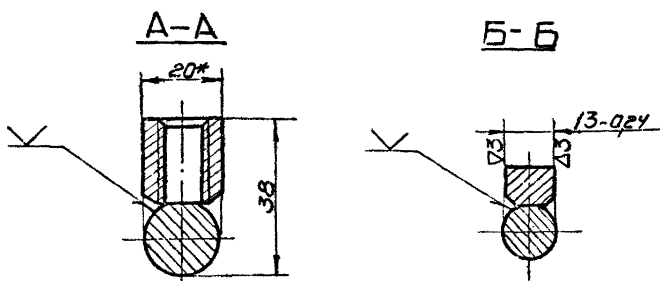
				727.01.100СБ		
Исполн.	Дата	Лист	Масштаб	Лит.	Масса	Масшт.
Утв.				см.	табл.	1:4
				Проходник канцеровый		
				Сборочный чертеж		
				лист	листов 1	
				МОСГОРПРОЕКТОР		

Изд. 1/1973 г. Лист 1 из 1. Взам. инв. № 4507-1/100СБ. Подл. и дата 73-4705



Обозначение	Размеры, мм		Масса кг.
	L	l	
727.01.110	1440	720	3,1
-01	2340	1170	4,9

- 1* Размеры для справок
- 2** Сверлить по дет. 727.01.101
3. Сварку производить электродами поз.3 швы зачистить (см. сеч. А-А, Б-Б)
4. Покрытие цет1 хр. ГОСТ 9791-68.

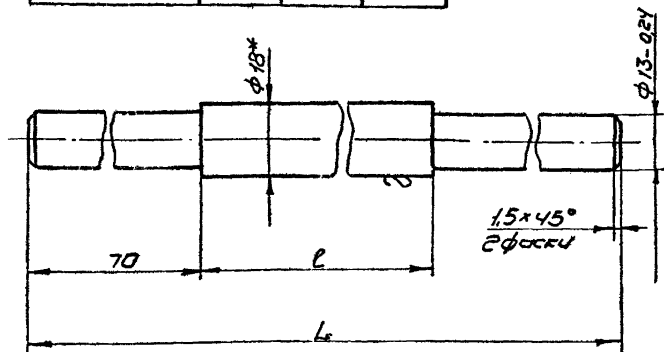


727.01.110СБ				Лист	Масштаб	Масшт.
Полос				1	см	1:1
Сборочный чертёж				Лист	Листов	7
И.контр. Утв.				Мосгортранспроект		

Копировал форму 3/1/73 Формат А2

И.контр. Утв. Мосгортранспроект

Обозначение	Размеры, мм		Масса кг.
	L	l	
727.01.113	1440	1300	2,75
-01	2340	2200	4,55

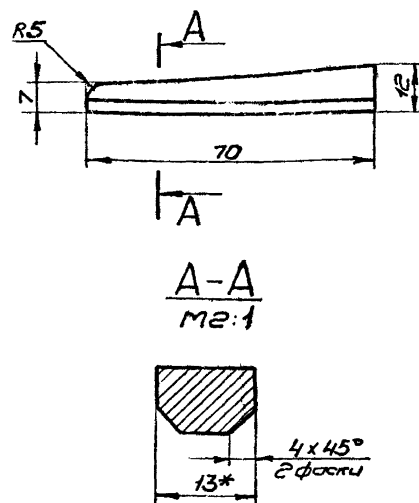


- 1* Размер для справок.
2. Неуказанные предельные отклонения размеров - по 7кл.

727.01.113				Лист	Масштаб	Масшт.
Стержень				1	см	1:1
Круж 18 ГОСТ 7417-57				Лист	Листов	7
20 ГОСТ 1051-59				Мосгортранспроект		

Копировал форму 3/1/73 Формат А1

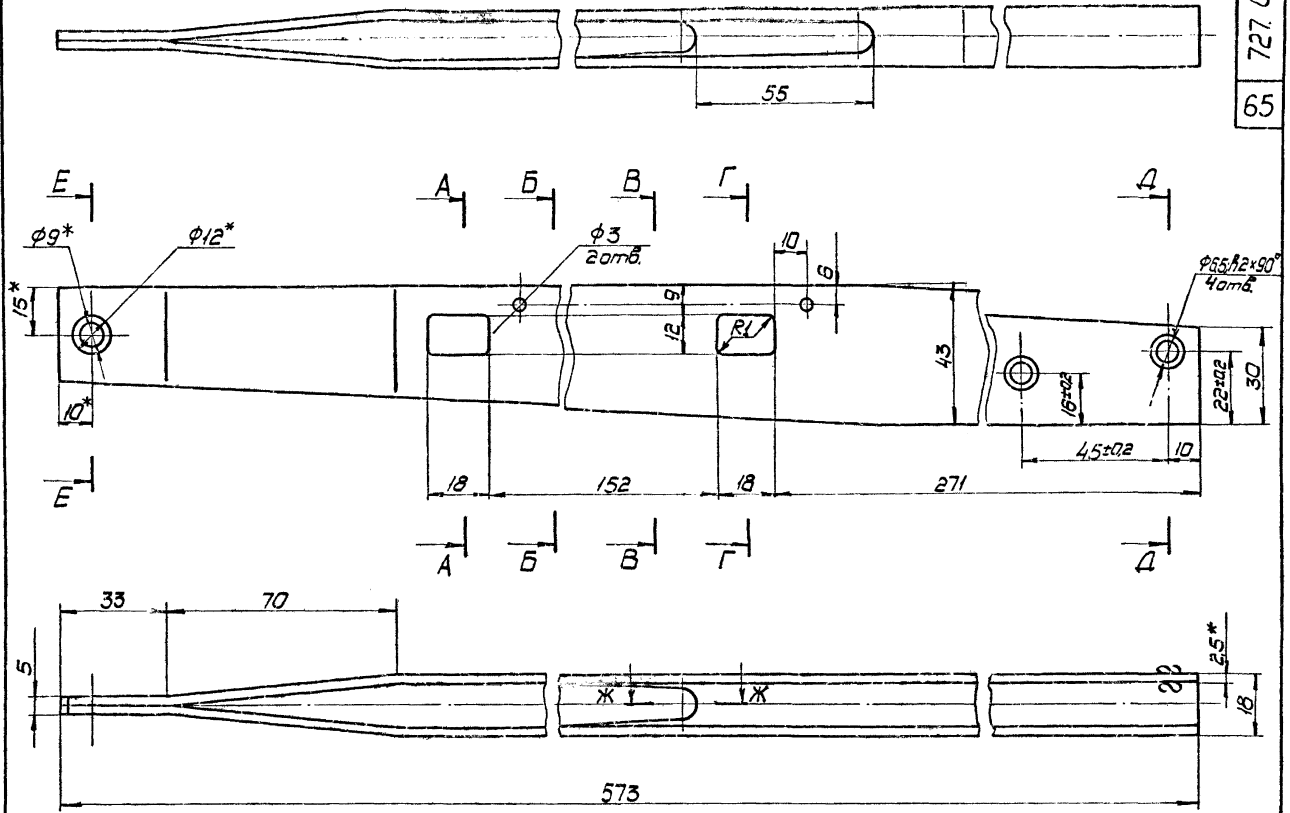
И.контр. Утв. Мосгортранспроект



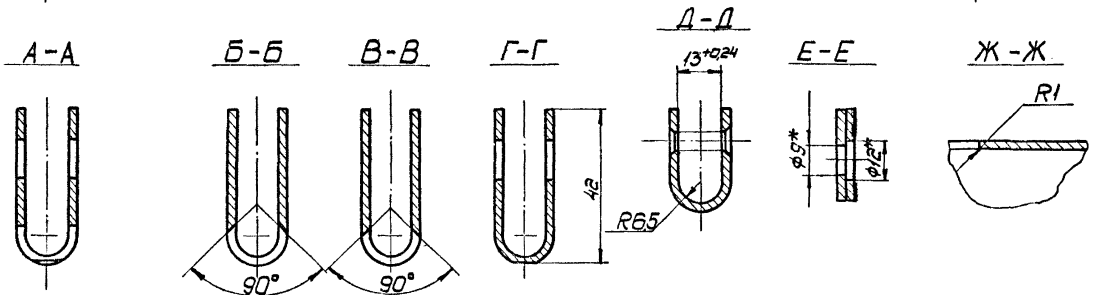
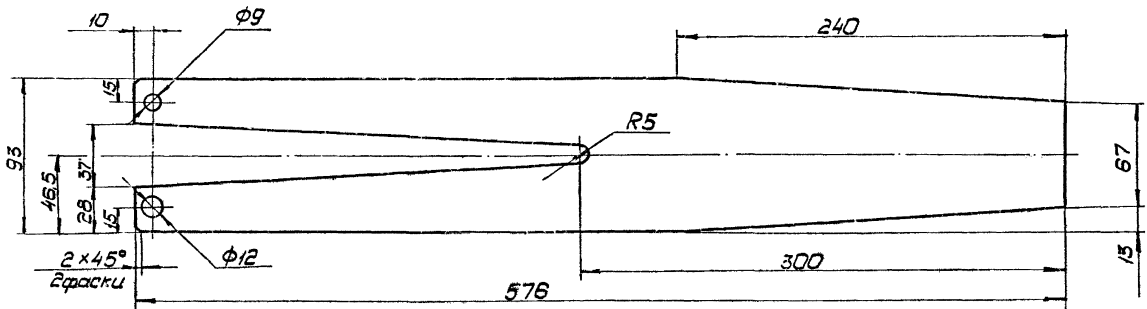
2. Предельные отклонения размеров - по 7кл.

727.01.112				Лист	Масштаб	Масшт.
Клин				1	0,055	1:1
Квадрат 13 ГОСТ 10591-71				Лист	Листов	7
Ст.3 ГОСТ 535-58				Мосгортранспроект		

И.контр. Утв. Мосгортранспроект



Развертка
М1:2

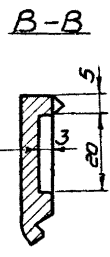
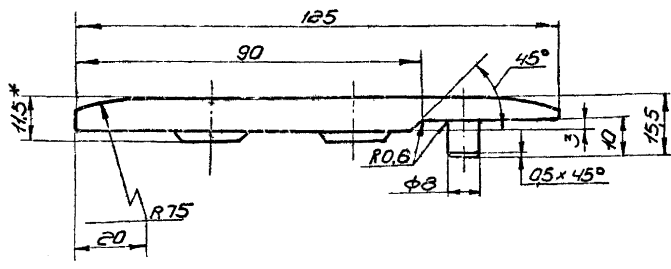
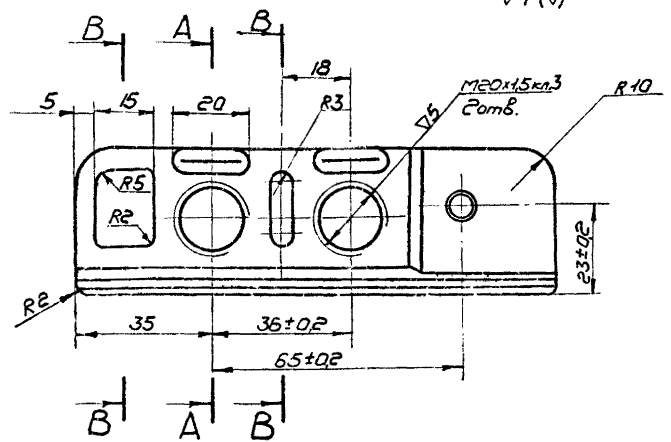
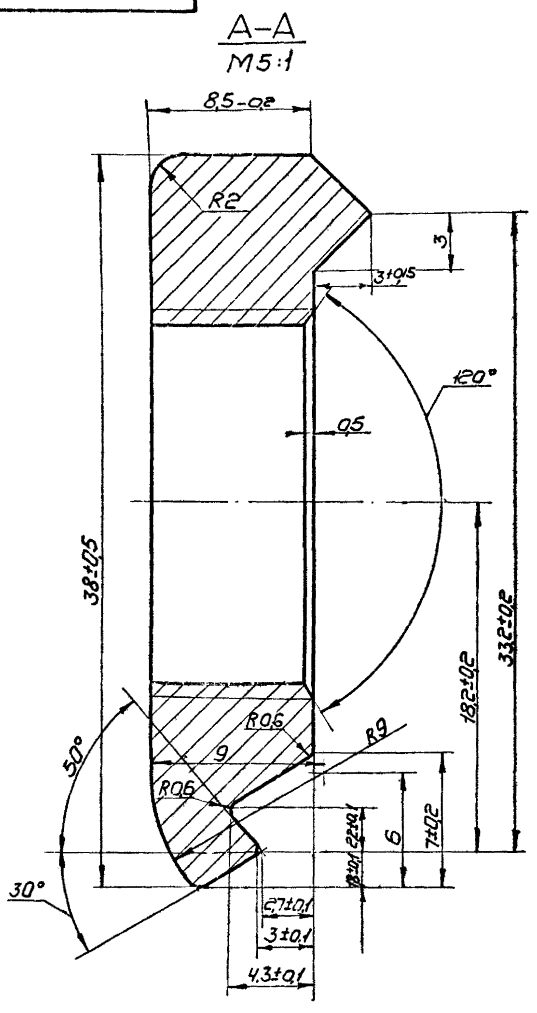


1.* Размеры для справок.

2. Неуказанные предельные отклонения размеров - по 7 кл.

		727.01.101		Лист	Масса	Масшт.
Изм.	Зам.	№ док.	Подп.	Дата		
Разработ.	Провер.	Тех. одоб.	Нач. отд.	Дата		
Констр.	Учт.	Исполн.	М.П.	Дата		
Контр.	Утв.				Лист	Всего листов
				Всего 2		0,85 М1:1
				Лист 22.5 ГОСТ 3680-57		Масштаб произвольный
				В ГОСТ 9045-70		

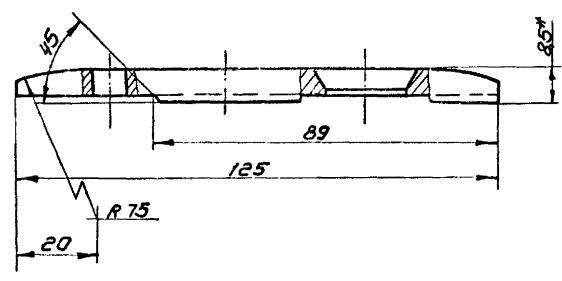
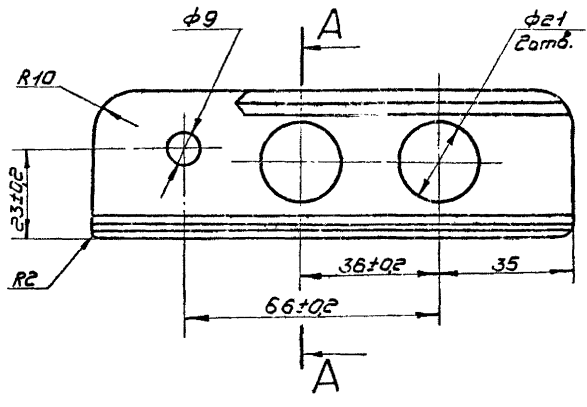
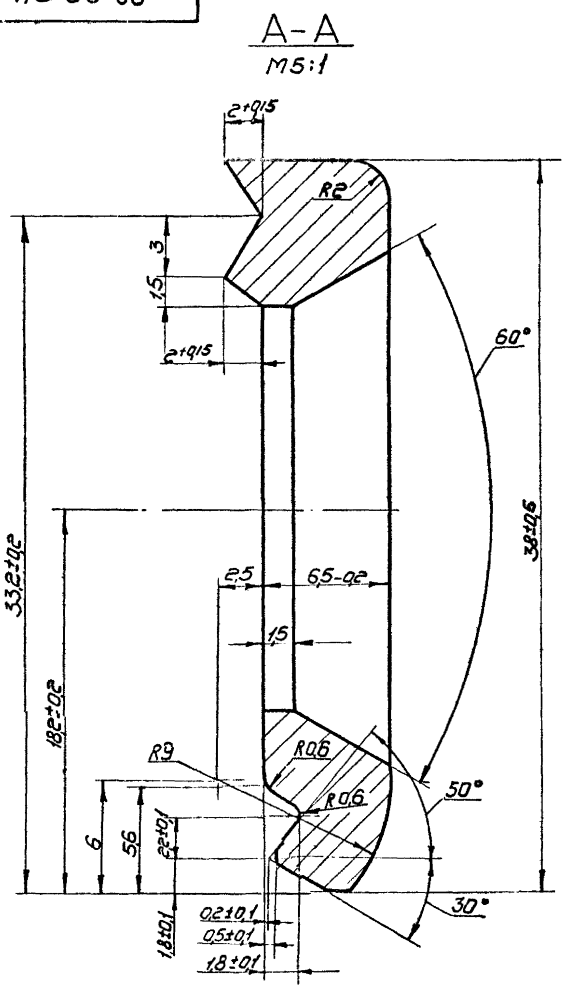
Серия 4.507-1 Выпуск 2



* Размер для справок

			98.20.01A		
Изм.	Исполн.	Подп.	Дата	Лист	Масса
				0,3	1:1
Щека основная				Лист	Листов 1
ЛК80-3П ГОСТ17711-72				МОСГОРПРОЕКТ	
Копирован от оригинала 3/1/73. Формат А2					

Серия 4.507-1 Выпуск 2

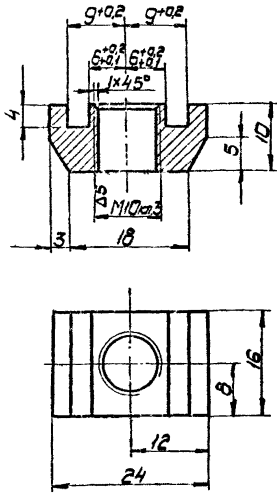


* Размер для справок.

			98.20.04		
Изм.	Исполн.	Подп.	Дата	Лист	Масса
				0,3	1:1
Щека прижимная				Лист	Листов 1
ЛК80-3П ГОСТ17711-72				МОСГОРПРОЕКТ	
Копирован от оригинала 3/1/73. Формат А2					

727.01.001

(A) 4A



1. Неуказанные предельные отклонения размеров - по 7кл.
2. Покрытие Ц 21 кр. ГОСТ 9791-68

727.01.001

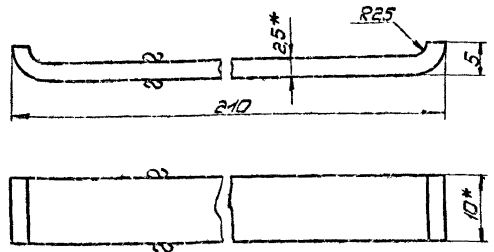
Колодка

Лист	Масштаб	Масштаб
1	0,02	1:1
Лист		Листов 1

Материал: 12Х2Г ГОСТ 5422-52
Ст. 20 ГОСТ 1050-60
Копирован: Кривошапко 4/878г Формат 11

727.01.002

(A) 3A



Длина развертки 212мм

1. * Размеры для справок.
2. Предельные отклонения размеров - по 7кл.
3. Покрытие Ц 21 кр. ГОСТ 9791-68

727.01.002

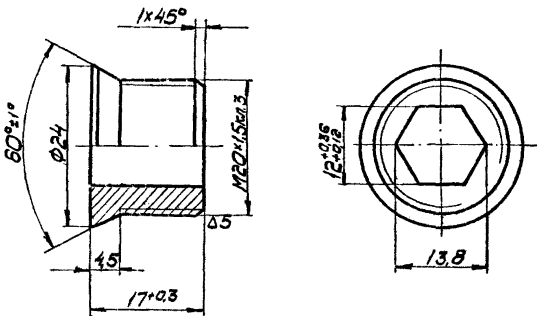
Подкладка

Лист	Масштаб	Масштаб
1	0,04	1:1
Лист		Листов 1

Лента: Ю-ПН-Т-2-НО-2,5×10
ГОСТ 503-71
Копирован: Кривошапко 4/878г Формат 11

81.21.03

(A) 4A



1. Неуказанные предельные отклонения размеров - по 7кл.
2. Покрытие Ц 8 кр. ГОСТ 9791-68

81.21.03

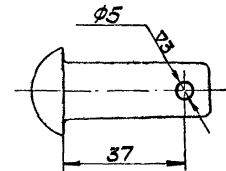
Винт
специальный

Лист	Масштаб	Масштаб
1	0,03	1:1
Лист		Листов 1

Сталь 20 ГОСТ 1050-60
Копирован: Кривошапко 4/878г Формат 11

241.04.003

(A) 2A



Предельные отклонения размеров - по 7кл.

241.04.003

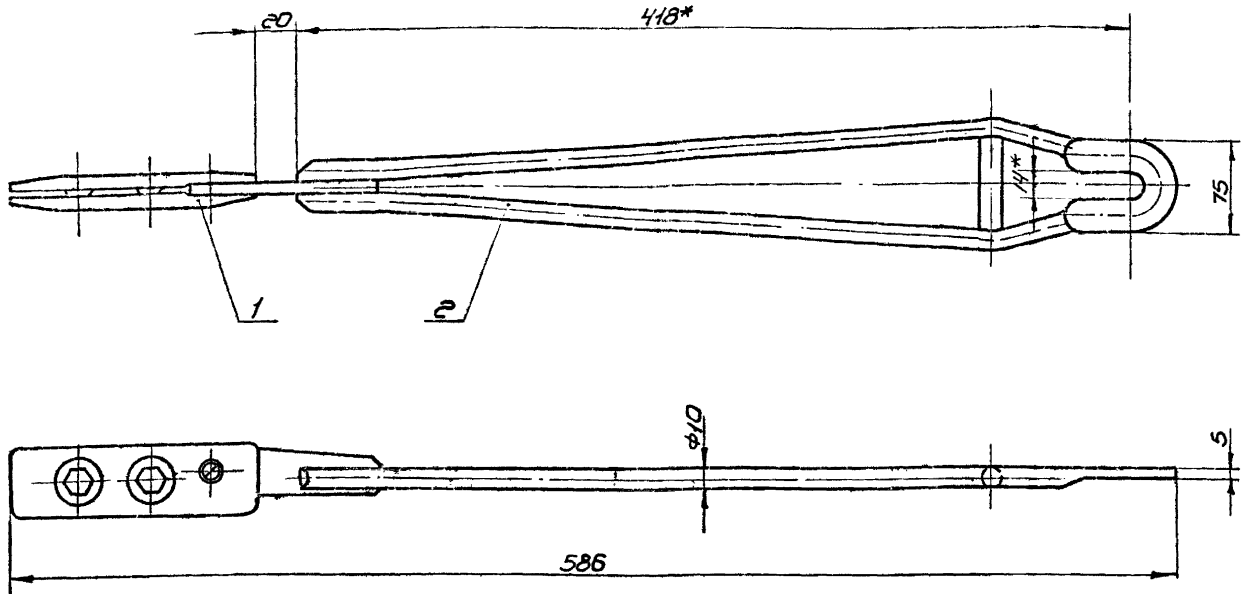
Ось

Лист	Масштаб	Масштаб
1	0,1	1:1
Лист		Листов 1

Заготовка
Защелка 16×44-011
ГОСТ 10899-68
Копирован: Кривошапко 4/878г

727.02.000СБ

Серия 4.507-1 Выпуск 2



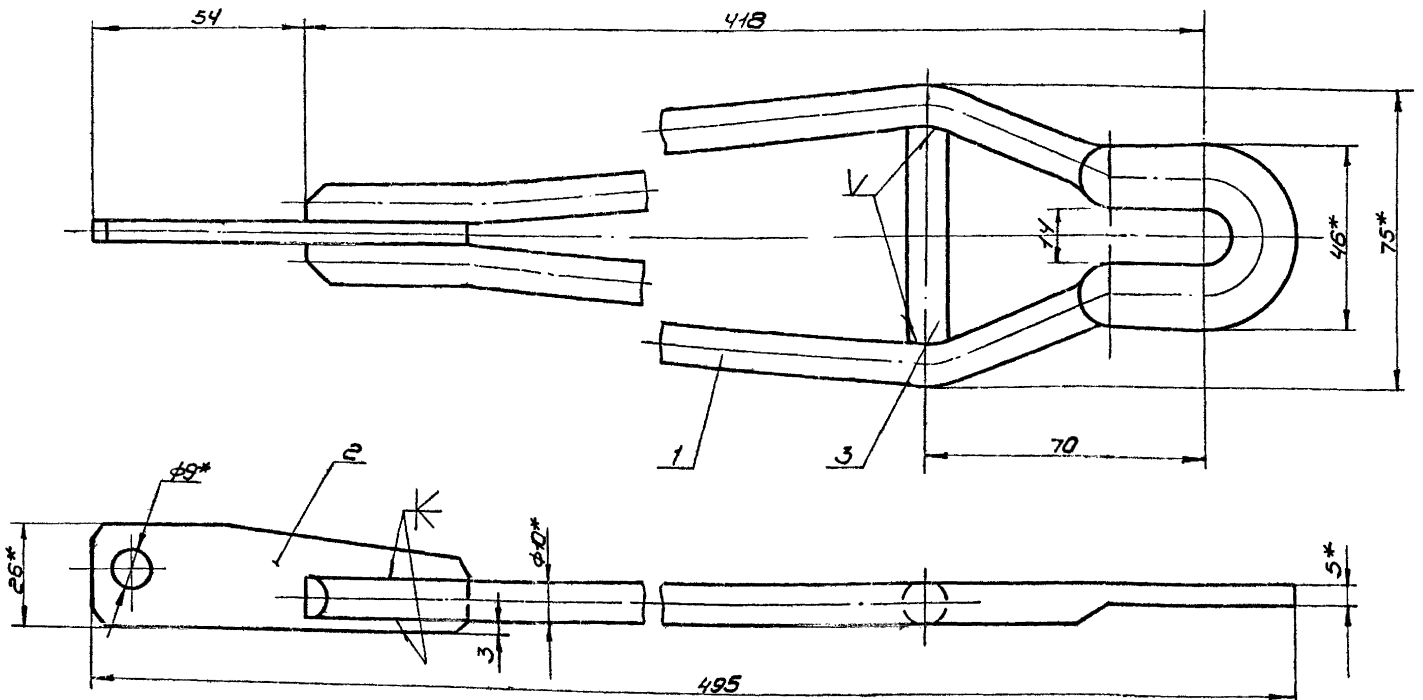
* Размеры для справок.

				727.02.000СБ			
Изм. лист	№ докум.	Подп.	Дата	Предохранитель	Лит.	Масса	Масшт
Разраб.	Горюхинов	Мед.				11	1:2
Пров.	Александр	Мед.		Сборочный чертеж			Лист 1 из 1
Инж. контр.	Шустелов	Мед.					мосгортранспроект
Утв.							

Копировал Жуков 10.12.73г. формат А2

Изм. лист № 1. Подп. и дата: Взаимосов. И. Шустелов. Подп. и дата: К-73-1485

727.02.100СБ



1* Размеры для справок

2. Предельные отклонения размеров - по Ткл.

- 3. Сварку производить электродом поз. 6 швы зачистить
- 4. Покрывать грунтовкой поз. 4 и дважды красить эмалью поз. 5.

				727.02.100СБ			
Изм. лист	№ докум.	Подп.	Дата	Решетка	Лит.	Масса	Масшт
Разраб.	Горюхинов	Мед.				066	1:1
Пров.	Александр	Мед.		Сборочный чертеж			Лист 1 из 1
Инж. контр.	Шустелов	Мед.					мосгортранспроект
Утв.							

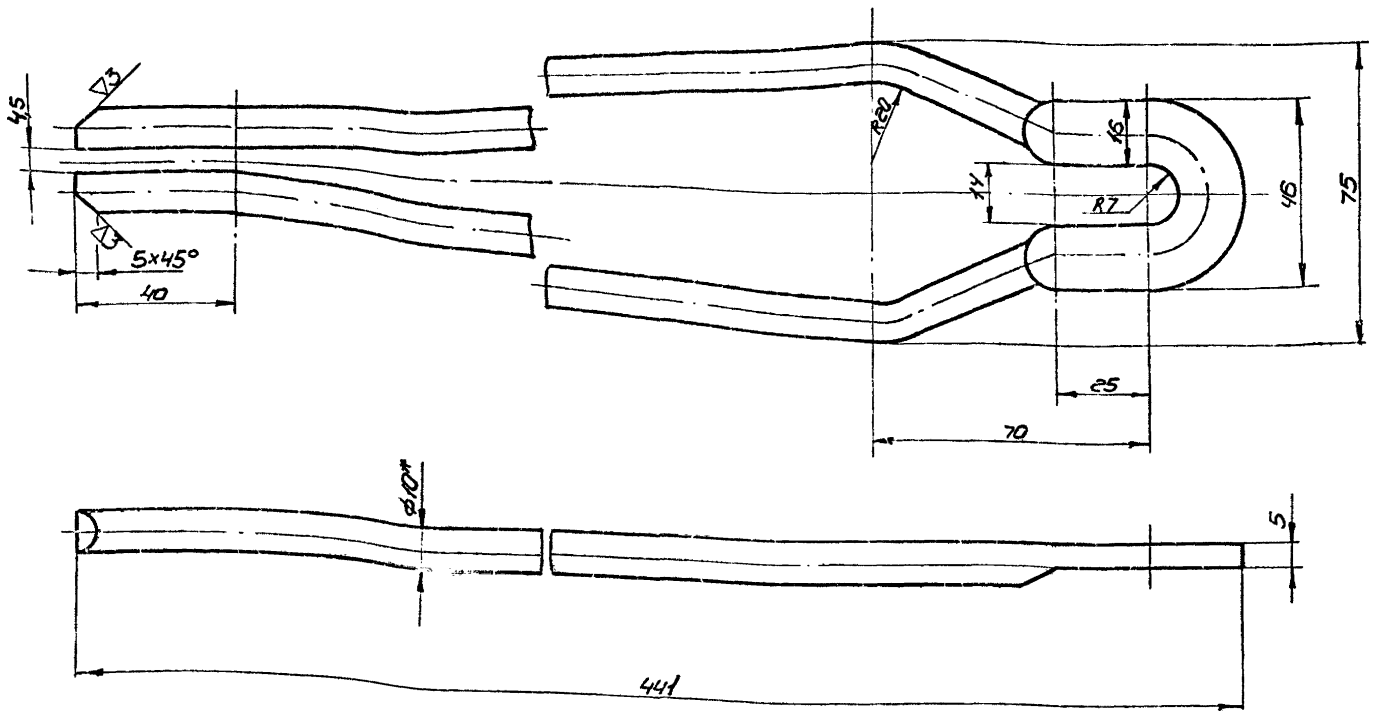
Изм. лист № 1. Подп. и дата: Взаимосов. И. Шустелов. Подп. и дата: К-73-1486

727.02.101

70

Серия 4.507-1 Выпуск 2

2 (A)

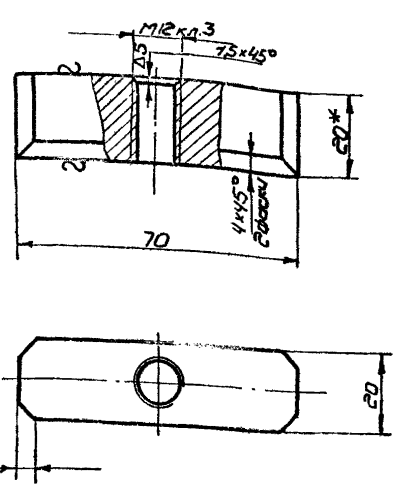


1.* Размер для справок.
2. Предельные отклонения размеров - по 7кл.

727.02.101				Лист	Масса	Масшт.	
Изм.	Лист	Исполнит.	Подп.	Дата	Каркас решетки	0,55	1:1
Разраб.	Провер.	Исполнит.	Подп.	Дата			
Л.контр.	Исполнит.	Исполнит.	Исполнит.	Исполнит.	Лист	Листов 1	
Утв.	Исполнит.	Исполнит.	Исполнит.	Исполнит.	Круж 10 ГОСТ 590-71		Мосгортранспроект
					Ст.3 ГОСТ 535-58		
Копировал Жилин 11/12-73г. формат А2							

727.01.111

23 (A)

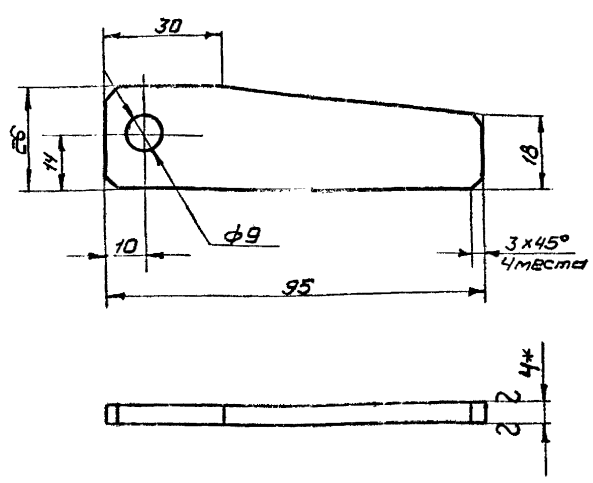


1.* Размеры для справок.
2. Предельные отклонения размеров - по 7кл.

727.01.111.				Лист	Масса	Масшт.	
Изм.	Лист	Исполнит.	Подп.	Дата	Бодышка	0,2	1:1
Разраб.	Провер.	Исполнит.	Подп.	Дата			
Л.контр.	Исполнит.	Исполнит.	Исполнит.	Исполнит.	Лист	Листов 1	
Утв.	Исполнит.	Исполнит.	Исполнит.	Исполнит.	Квадрат 20 ГОСТ 591-71		Мосгортранспроект
					Ст.3 ГОСТ 535-58		

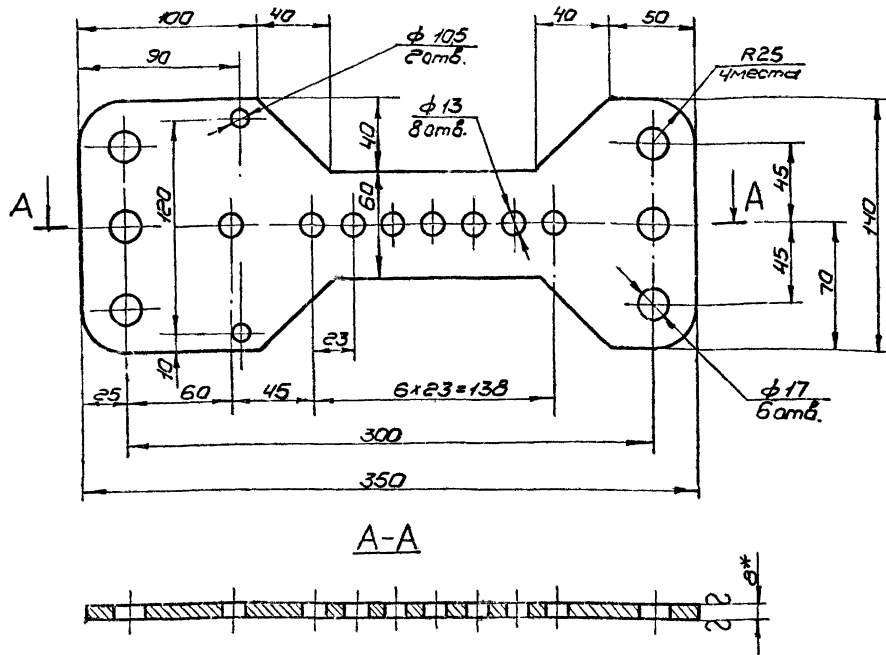
727.02.102

23 (A)



1.* Размер для справок
2. Предельные отклонения размеров - по 7кл.

727.02.102				Лист	Масса	Масшт.	
Изм.	Лист	Исполнит.	Подп.	Дата	Планка	0,08	1:1
Разраб.	Провер.	Исполнит.	Подп.	Дата			
Л.контр.	Исполнит.	Исполнит.	Исполнит.	Исполнит.	Лист	Листов 1	
Утв.	Исполнит.	Исполнит.	Исполнит.	Исполнит.	Лист 4 ГОСТ 5681-57		Мосгортранспроект
					Ст.3 ГОСТ 500-58		



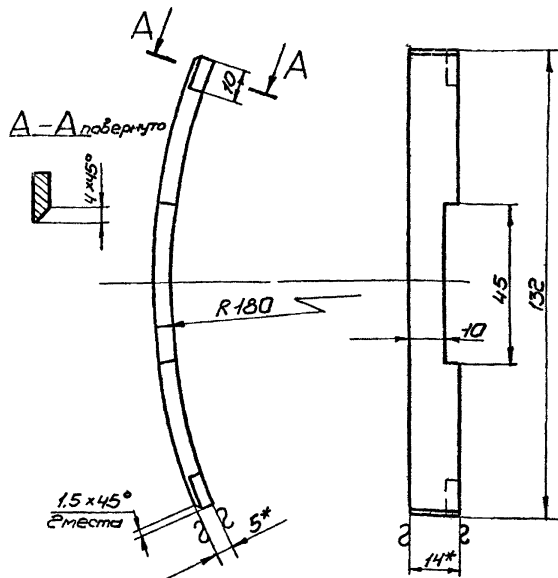
A-A

1* Размер для справок.
2. Предельные отклонения размеров - по Т.к.

Изм. лист / Подп. и дата / Взам. инв. / Инв. № вкл. / Подп. и дата / К-73-4701

727.03.101				Лист	Масса	Масшт.
Плита				1	2,05	1:2
Изм. лист	Изм. лист	Подп.	Дата	Лист Листов 1		
Разраб.	Провер.	Инженер	Техн.	8 ГОСТ 5581-57		
Проб.	Инженер	Умб.	Штукатур	Ст. 3 ГОСТ 500-58		
И. контр.	Умб.			мосгортранспроект		

Контроль Жукель 25/8-73 Формат А2

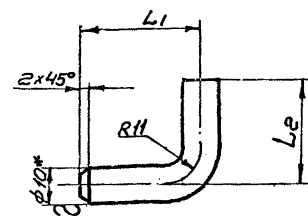


1* Размеры для справок.
2. Предельные отклонения размеров - по Т.к.

Изм. лист / Подп. и дата / Взам. инв. / Инв. № вкл. / Подп. и дата / К-73-4702

727.03.102				Лист	Масса	Масшт.
Упор				1	0,07	1:1
Изм. лист	Изм. лист	Подп.	Дата	Лист Листов 1		
Разраб.	Провер.	Инженер	Техн.	Полоса 5x14 ГОСТ 103-57		
Проб.	Инженер	Умб.	Штукатур	Ст. 3 ГОСТ 535-58		
И. контр.	Умб.			мосгортранспроект		

Контроль Жукель 25/8-73 Формат А1



1* Размер для справок
2. Предельные отклонения размеров - по Т.к.

Изм. лист / Подп. и дата / Взам. инв. / Инв. № вкл. / Подп. и дата / К-73-4703

Обозначение	Размеры, мм		Длина развертки, мм	Масса, кг
	L1	L2		
727.03.103	23	28	46	0,027
-01	35	31	56	0,03

727.03.103				Лист	Масса	Масшт.
Захват				1	см	1:1
Изм. лист	Изм. лист	Подп.	Дата	Лист Листов 1		
Разраб.	Провер.	Инженер	Техн.	10 ГОСТ 2590-71		
Проб.	Инженер	Умб.	Штукатур	Круж. Ст. 3 ГОСТ 535-58		
И. контр.	Умб.			мосгортранспроект		

Серия 4.507-1 Волгуск 2

Инв. №: 457-1
Лист и дата: 1
Взам. инв. №: 457-1
Лист и дата: 1

Инв. №	Лист	Дата	Обозначение	Наименование	кол.	Примечание
				Документация		
12			728.00.000СБ	Сборочный чертёж		
11			724.00.000ПЗ	Пояснительная записка		
11			726.00.000ТУ	Технические условия		
				Сборочные единицы		
11	1		242.04.000	Излятор планочный И-12	1	
11	2		727.01.000	Безунак	2	
11	3		728.01.000	Плита	2	

728.00.000

Исполн. И.В.Суханова, Подп. И.В.Суханова, Дата: 10.01.75
 Проверил: А.В.Бенедиктов, Подп. А.В.Бенедиктов, Дата: 10.01.75
 Начальник цеха: И.В.Суханова, Подп. И.В.Суханова, Дата: 10.01.75
 Мастер: И.В.Суханова, Подп. И.В.Суханова, Дата: 10.01.75
 Держатель кризбой: Тип КД 25
 Лист 1 из 2 листов
 Мосгазтранспроект
 Копирабол Суханова Формат 11

Инв. №	Лист	Дата	Обозначение	Наименование	кол.	Примечание
				Гайка М12.6.01		
				гост 5915-70	2	
				Материалы		
				Смазка УМ (вазелин технический) гост 782-59		

728.00.000

Исполн. И.В.Суханова, Подп. И.В.Суханова, Дата: 10.01.75
 Проверил: А.В.Бенедиктов, Подп. А.В.Бенедиктов, Дата: 10.01.75
 Начальник цеха: И.В.Суханова, Подп. И.В.Суханова, Дата: 10.01.75
 Мастер: И.В.Суханова, Подп. И.В.Суханова, Дата: 10.01.75
 Лист 2 из 2 листов
 Мосгазтранспроект
 Копирабол Суханова Формат 11

Инв. №	Лист	Дата	Обозначение	Наименование	кол.	Примечание
				Документация		
12			242.04.000СБ	Сборочный чертёж		
				Детали		
12	1		242.04.001	Планка изоляционная	1	
11	2		242.04.002	Пластина	4	
				Стандартные изделия		
				Болт М16х45.58.01		
				гост 7798-70	2	
				Гайка М16.6.01		
				гост 5915-70	2	
				Заклепка 8х40-011		
				гост 10299-68	6	

242.04.000

Исполн. И.В.Суханова, Подп. И.В.Суханова, Дата: 10.01.75
 Проверил: А.В.Бенедиктов, Подп. А.В.Бенедиктов, Дата: 10.01.75
 Начальник цеха: И.В.Суханова, Подп. И.В.Суханова, Дата: 10.01.75
 Мастер: И.В.Суханова, Подп. И.В.Суханова, Дата: 10.01.75
 Излятор планочный И-12
 Лист 1 из 2 листов
 Мосгазтранспроект
 Копирабол Суханова Формат 11

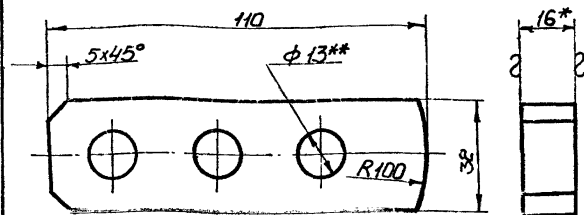
Инв. №	Лист	Дата	Обозначение	Наименование	кол.	Примечание
				Документация		
12			728.01.000СБ	Сборочный чертёж		
				Сборочные единицы		
11	1		728.01.100	Основание	1	
				Детали		
11	2		728.01.001	Прижим	1	
				Стандартные изделия		
				Болт М12х40.58.01		
				гост 7798-70	1	
				Гайка М12.5.01		
				гост 5915-70	1	
				Шайба 12.65Г.01		
				гост 6402-70	1	

728.01.000

Исполн. И.В.Суханова, Подп. И.В.Суханова, Дата: 10.01.75
 Проверил: А.В.Бенедиктов, Подп. А.В.Бенедиктов, Дата: 10.01.75
 Начальник цеха: И.В.Суханова, Подп. И.В.Суханова, Дата: 10.01.75
 Мастер: И.В.Суханова, Подп. И.В.Суханова, Дата: 10.01.75
 Плита
 Лист 1 из 2 листов
 Мосгазтранспроект
 Копирабол Суханова Формат 11

728.01.101

▽3(Δ)



- 1* Размер для справок
- 2 Предельные отклонения размеров-по Т.к.
- 3** Сверлить по дет. 728.01.102

728.01.101

Упор

Лист	Масса	Масшт.
031	1:1	
Лист 1 из 1		

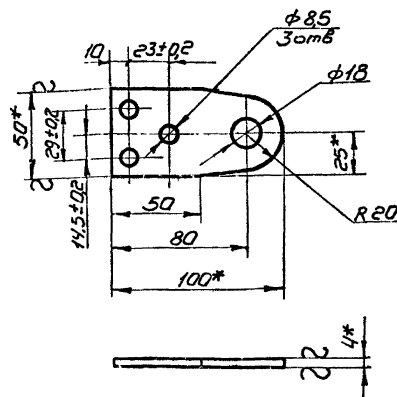
Лист 16 ГОСТ 5681-57
Ст.3 ГОСТ 500-58
Мосгортранспроект

Копирован 29.04.88 18/1-73е формат 11

242.04.002

▽4(Δ)

75



- 1* Размеры для справок
- 2. Неуказанные предельные отклонения размеров-по Т.к.
- 3. Покрытие Цгк ГОСТ 9791-68

242.04.002

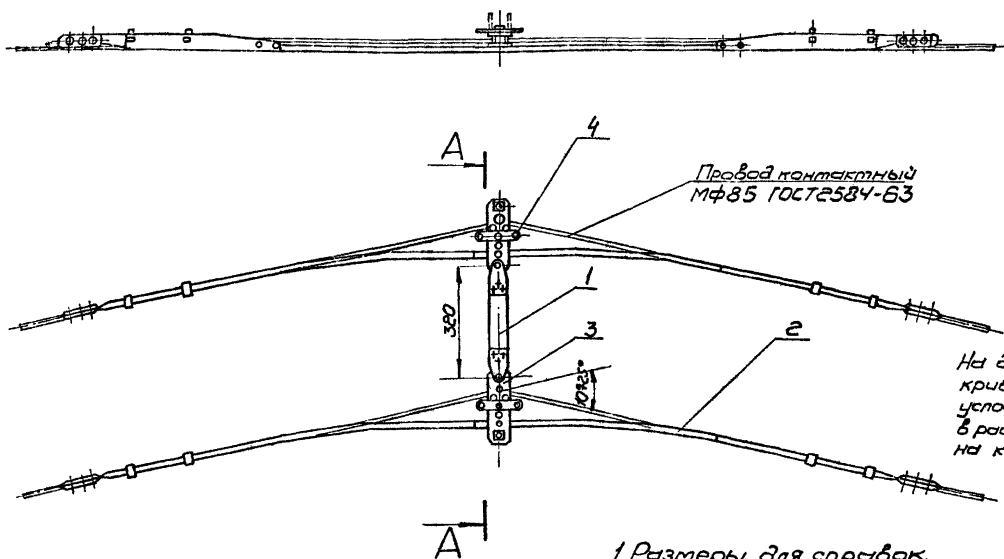
Пластина

Лист	Масса	Масшт.
013	1:2	
Лист 1 из 1		

Лист 4150 ГОСТ 103-51
Ст.3 ГОСТ 535-58
Мосгортранспроект

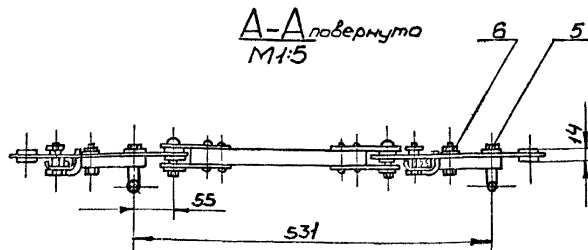
Копирован 29.04.88 18/1-73е формат 11

728.00.000С6



- 1. Размеры для справок.
- 2. Резьбовые соединения смазать техническим вазелином поз. 7.
- 3. Разрешается замена планочного изолятора на два пряжечных изолятора типа ИП-2.

A-A повертута
М1:5



728.00.000С6

Держатель кривой тип Д25
Сборочный чертеж

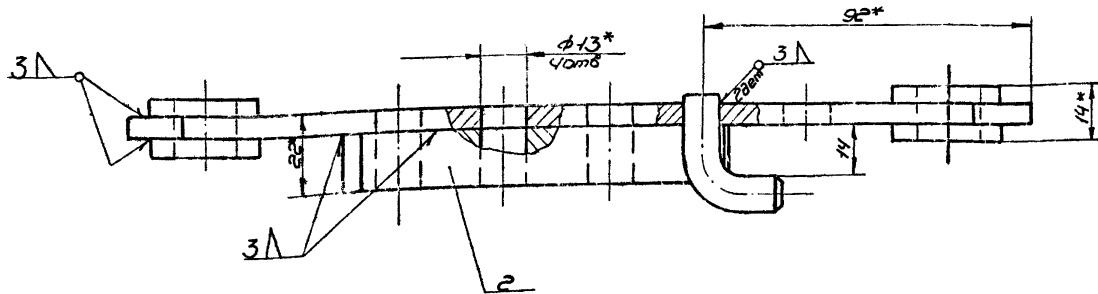
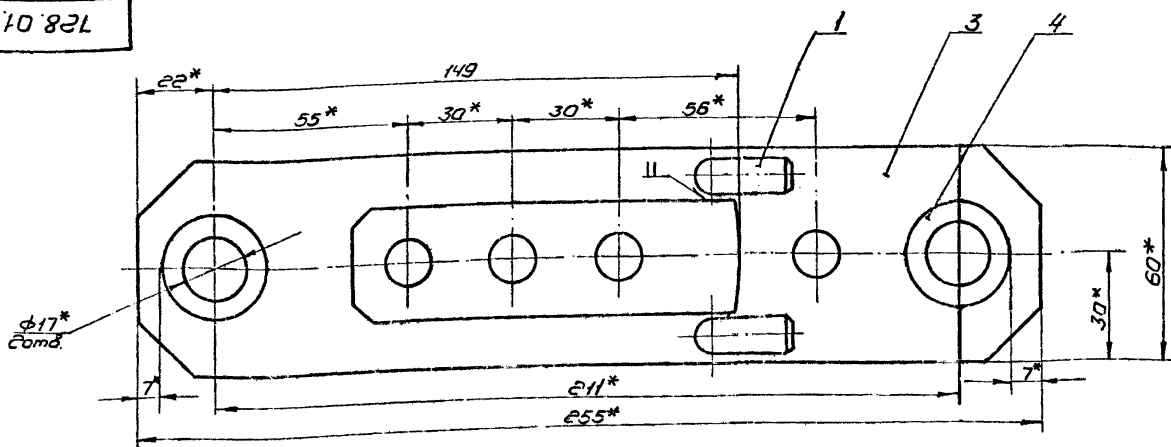
Лист	Масса	Масшт.
156	1:10	
Лист 1 из 1		

Мосгортранспроект

Копирован 29.04.88 18/1-73е формат 12

93001 10 821

Серия 4.507-1 Выпуск 2

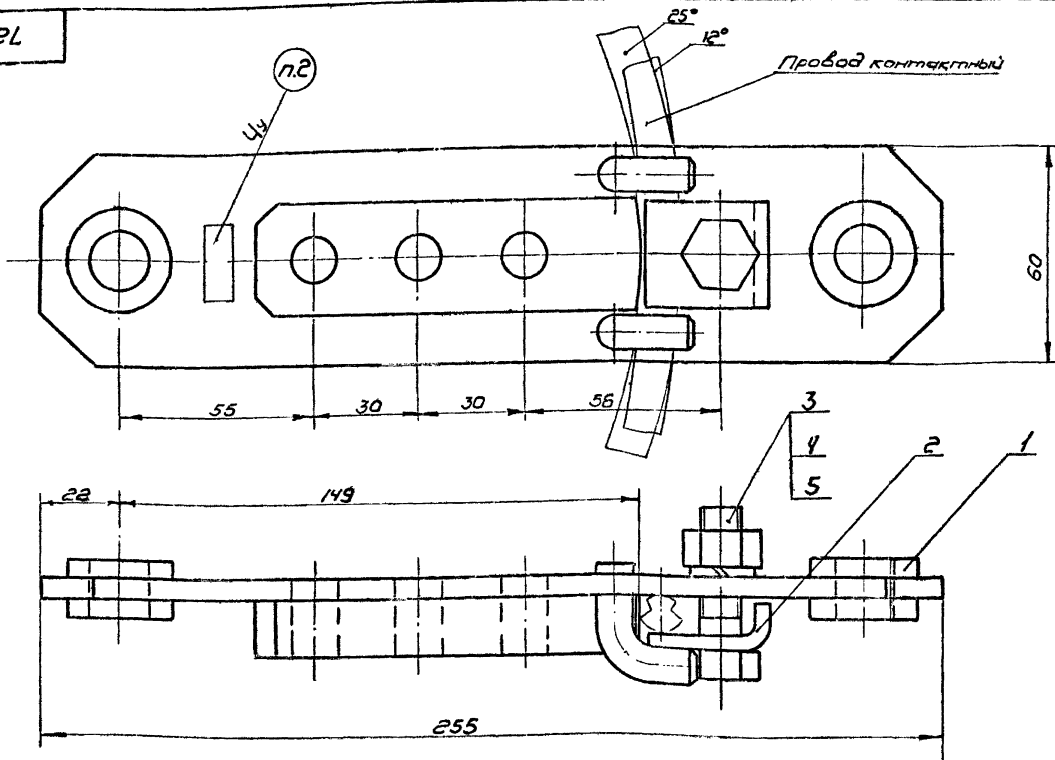


- 1.* Размеры для справок.
- 2. Предельные отклонения размеров - по Т.к.
- 3. Сварку производить электродами поз. 7
- 4. Покрывать грунтовкой поз. 5 и абразив красить эмалью поз. 6

				728.01.100СБ		
Изм	Лист	Исполн	Подп	Дата	Основание Сборочный чертеж	
Разраб	Власов	С.В.Лавров				
Проб	Визендер	В.И.Ильин			Лист	1,22
П.контр	Шестелов	И.И.Ильин			Листов	1
Умб					Мосгортранспроект	

Копировал Э.С.И. 01.07.32 Формат А2

93000 10 000СБ



- 1. Размеры для справок.
- 2. Маркировать: КА ¹⁰/₂₅

				728.01.000СБ		
Изм	Лист	Исполн	Подп	Дата	Плита Сборочный чертеж	
Разраб	Власов	С.В.Лавров				
Проб	Визендер	В.И.Ильин			Лист	1,33
П.контр	Шестелов	И.И.Ильин			Листов	1
Умб					Мосгортранспроект	

Копировал Э.С.И. 01.07.32 Формат А2

Умб, Исполн, Подп, и Дата
Взам.инж.И.Ильин, И.Ильин, Подп, и Дата
К-73/153

Умб, Исполн, Подп, и Дата
Взам.инж.И.Ильин, И.Ильин, Подп, и Дата
К-73/154

Серия А.507-1 Выпуск 2

Итого: 729.00.000

Кол-во	Зона	Лист	Обозначение	Наименование	кол.	Примечание
				<u>Документация</u>		
12			729.00.000.СБ	Сборочный чертёж		
11			724.00.000.ПЗ	Пояснительная записка		
11			726.00.000.ТУ	Технические условия		
				<u>Сборочные единицы</u>		
11	1		729.01.000	Каромысло	1	
				<u>Детали</u>		
11	2		727.00.001	Ушко зацепное	4	
11	3		729.00.001	Ось	2	
				<u>Стандартные изделия</u>		
	4			Зажим ЗПВ ГОСТ 3532-66	4	
	5			Повдвес ПОЖ ГОСТ 3533-66	2	

729.00.000

Итого: 729.00.000
 Держатель кривой
 Тип КД 5/2 А
 Магистранс-проект
 Калужская обл. г. Калужь ул. Л. Б. 25/133
 Формат: А1

Кол-во	Зона	Лист	Обозначение	Наименование	кол.	Примечание
				<u>Материалы</u>		
6				Повдвес ПОЖ ГОСТ 3534-66	2	
				Шоляторы ГОСТ 3537-66		
7				ЦП-1	4	
8				ЦП-2	1	
9				Болт М16х55-5.8.01 ГОСТ 7793-70	4	
10				Шайба 12.36.01 ГОСТ 11371-68		
11				Шпилька 4х25-001 ГОСТ 397-66	2	
				<u>Материалы</u>		
12				Смазка УН (Вазелин технический) ГОСТ 782-59		

729.00.000

Итого: 729.00.000
 Магистранс-проект
 Калужская обл. г. Калужь ул. Л. Б. 25/133
 Формат: А1

Кол-во	Зона	Лист	Обозначение	Наименование	кол.	Примечание
				<u>Документация</u>		
12			729.01.000.СБ	Сборочный чертёж		
				<u>Детали</u>		
11	1		729.01.001	Ушко	1	
11	2		729.01.002	Пластина	4	
61	3		729.01.003	Тяга Крив. 10 ГОСТ 2590-71 Ст 3 ГОСТ 535-58 L = 1105 мм	1	0,68 кг
61	4		729.01.004	Пруток Крив. 16 ГОСТ 2590-71 Ст 3 ГОСТ 535-58 L = 420 мм	1	0,68 кг
				<u>Материалы</u>		
	5			Грунтобак ГР-020 ГОСТ 4056-63		

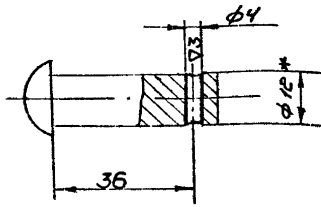
729.01.000

Итого: 729.01.000
 Каромысло
 Магистранс-проект

Кол-во	Зона	Лист	Обозначение	Наименование	кол.	Примечание
				<u>Материалы</u>		
6				Эмаль серая марки ПР-115 ГОСТ 6465-63		
7				Электроды ЦМ7-342-4,0Р ГОСТ 9467-60		

729.01.000

Итого: 729.01.000
 Магистранс-проект



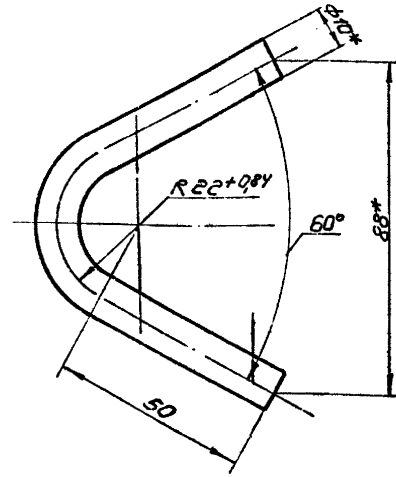
- 1.* Размер для справок.
- 2. Предельные отклонения размеров - по 7кл

Шт.лист	№ докум.	Подп.	Дата	Лист	Масса	Масшт.
Разр.	Власов	Власов			0,047	1:1
Проб.	Визенберг	Визенберг		Лист	Листов 1	
И.контр.	Шустелов	Шустелов				
Утв.						

729.00.001

Осб

Заводская
Записка 12×46.011
ГОСТ 10299-68
Мосгортранс проект
Копировался 14/2-73г Формат 11



Длина развертки 145мм.

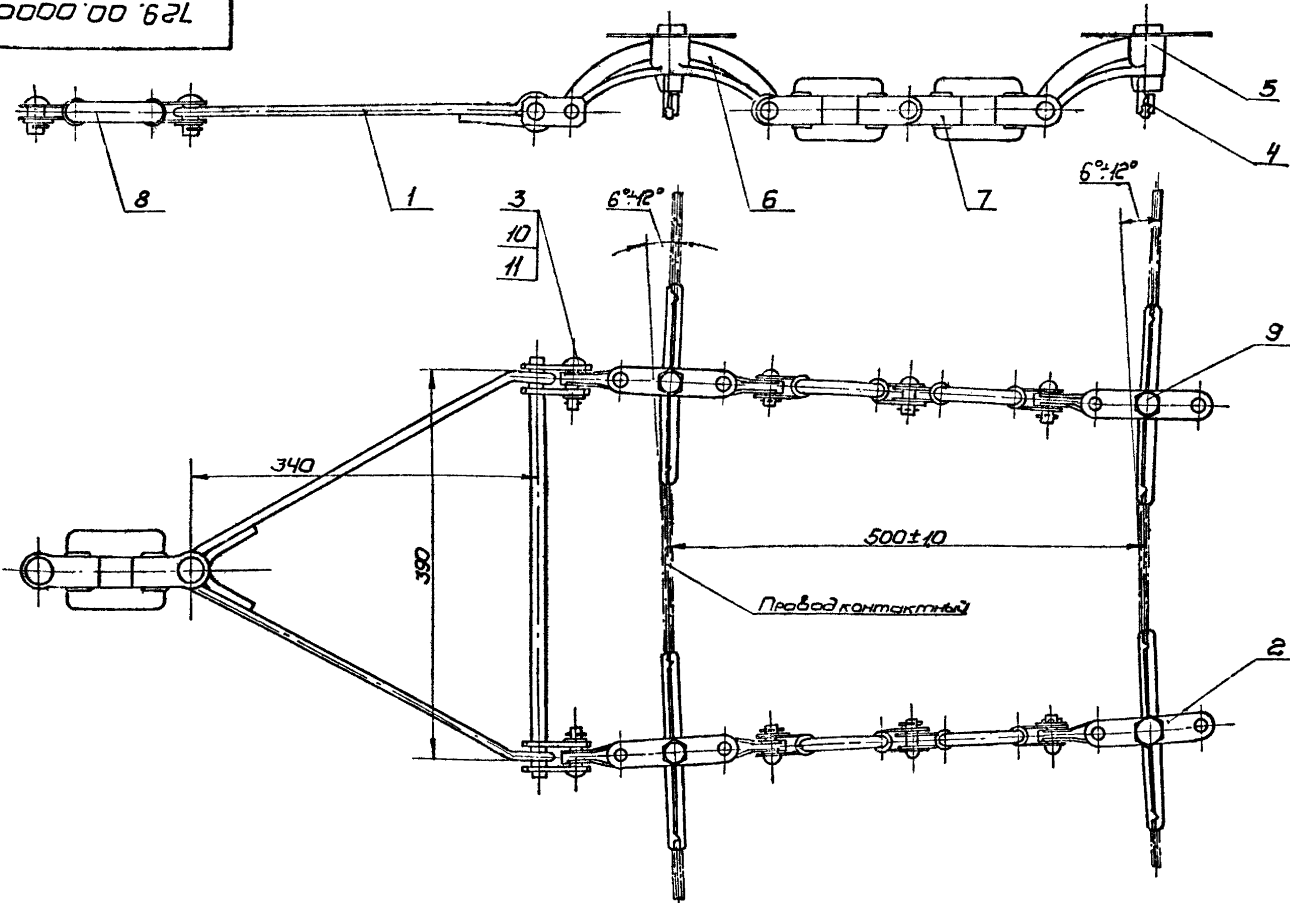
- 1. Размеры для справок
- 2. Неуказанные предельные отклонения размеров - по 7кл.

Шт.лист	№ докум.	Подп.	Дата	Лист	Масса	Масшт.
Разр.	Власов	Власов			0,09	1:1
Проб.	Визенберг	Визенберг		Лист	Листов 1	
И.контр.	Шустелов	Шустелов				
Утв.						

729.01.001

Ушко

Круж 10 ГОСТ 2590-71
Ст. 3 ГОСТ 535-58
Мосгортранс проект
Копировался 14/2-73г Формат 11



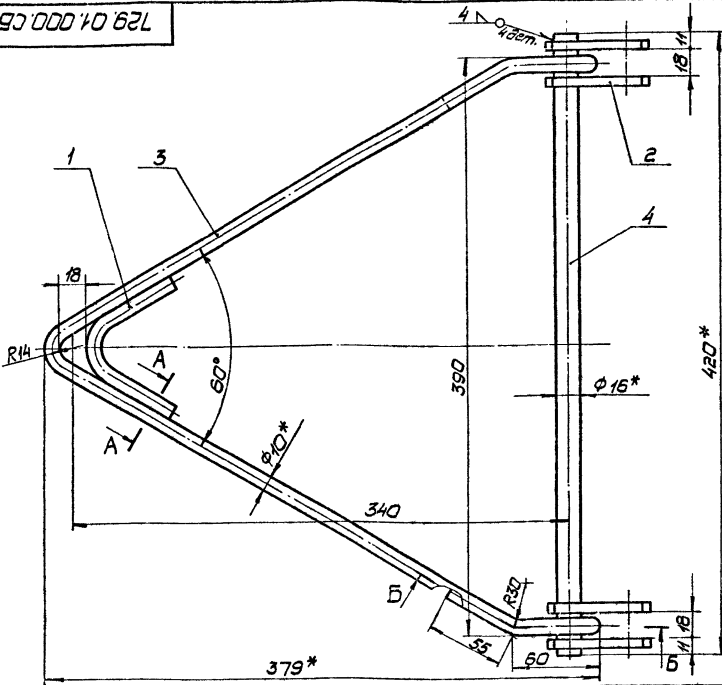
- 1. Размеры для справок
- 2. При сборке резьбовые соединения смазать техническим вазелином поз. 12

Шт.лист	№ докум.	Подп.	Дата	Лист	Масса	Масшт.
Разр.	Власов	Власов			11,0	1:4
Проб.	Визенберг	Визенберг		Лист	Листов 1	
И.контр.	Шустелов	Шустелов				
Утв.	Хоробух	Визенберг				

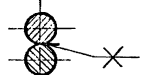
729.00.000СБ

Кривой держатель
тип КД 82А
Сборочный чертеж
Мосгортранс проект
Копировался 14/2-73г Формат 11

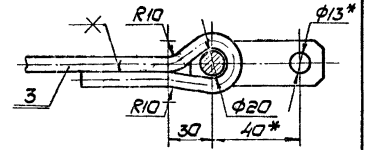
729.01.000.05



A-A повернуто
М1:1



B-B



- 1.* Размеры для справок.
2. Предельные отклонения размеров - по 7кл.
3. Сварку производить электродом поз. 7. Швы зачистить.
4. Покрытие ц21хр. ГОСТ 9791-68
5. Покрыть грунтовкой поз. 5 и дважды красить серой эмалью поз. 6

729.01.000.05

Изм.	№ докум.	Подп.	Дата
Разраб.	Исполн.	Провер.	Согласован.
Инженер	Инженер	Инженер	Инженер
М.Контр.	С.М.		

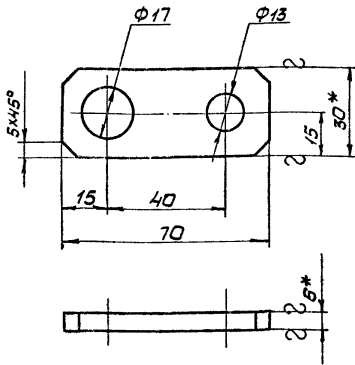
Коромысло
Оборачивный чертеж.

Лист	Масштаб	Масштаб
17	1:2	
Лист	Листов	
	1	

Копираб. № 28/132 Формат А2

729.01.002

▽3 (▽)



- 1.* Размеры для справок.
2. Предельные отклонения размеров - по 7кл.

729.01.002

Изм.	№ докум.	Подп.	Дата
Разраб.	Исполн.	Провер.	Согласован.
Инженер	Инженер	Инженер	Инженер
М.Контр.	С.М.		

Пластина

Лист	Масса	Масштаб
0,07	1:1	
Лист	Листов	
	1	

Полоса 8x30 ГОСТ 103-57
Ст.3 ГОСТ 535-58

Масштабный проект

Серия 4.507-1 Выпуск 2

Шк. № 10001 Лист 1 и дата Взам. инв. № 10001 Лист 1 и дата
К-73-41672

Формат	Этап	Лист	Обозначение	Наименование	Кол.	Примечание
				Документация		
			730.00.000СБ	Сборочный чертеж		
			724.00.000ПЗ	Пояснительная записка		
			726.00.000ТУ	Технические условия		
				Сборочные единицы		
	1		729.01.000	Коромысло	2	
				Детали		
	2		727.00.001	Ушко закладное	4	
	3		729.00.001	Ось	4	
				Стандартные изделия		
	4			Зажим ЗПВ ГОСТ 3532-66	4	
	5			Подвес ПДЖ ГОСТ 3574-66	4	

730.00.000

Шт. лист № докум. Подп. дата
Разраб. Проектировщик
Исполн. Проверка
И.контр. Утв.

Держатель кривой
Тип КДЖ Б

Лист 1 из 2
Мосгортранспроект

Копирован ЖР № 25/172, формат 71

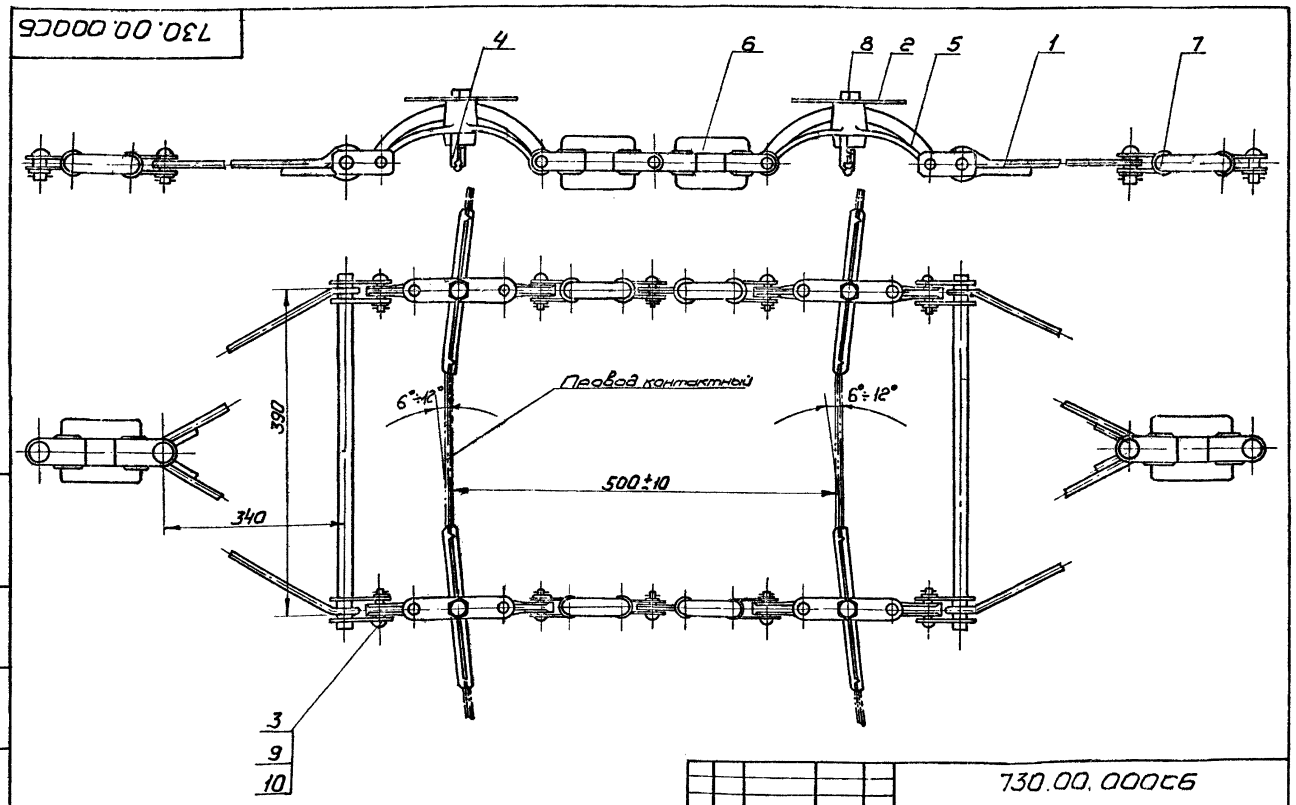
Формат	Этап	Лист	Обозначение	Наименование	Кол.	Примечание
				Изоляторы ГОСТ 3531-66		
	6			ИП-1	4	
	7			ИП-2	2	
	8			Болт М16х55-5801 ГОСТ 7798-70	4	
	9			Шайба 12.36.01 ГОСТ 11371-68	4	
	10			Шпилька 4х25-001 ГОСТ 397-66	4	
				Материалы		
	11			Смазка ЗН (Вазелин технический) ГОСТ 782-59		

730.00.000

Шт. лист № докум. Подп. дата

Лист 2 из 2
Мосгортранспроект

Копирован ЖР № 25/172, формат 71



730.00.000СБ

Шт. лист № докум. Подп. дата
Разраб. Проектировщик
Исполн. Проверка
И.контр. Утв.

Держатель кривой
тип КДЖ Б
Сборочный чертеж

Лист 1 из 1
Мосгортранспроект

136 1.4

1. Размеры для справок
2. При сборке резьбовые соединения смазать техническим вазелином поз. 11