

ТИПОВЫЕ КОНСТРУКЦИИ, ИЗДЕЛИЯ И УЗЛЫ:
ЗДАНИЙ И СООРУЖЕНИЙ

СЕРИЯ 1.138-10

ПЕРЕМЫЧКИ ЖЕЛЕЗОБЕТОННЫЕ
ДЛЯ ЗДАНИЙ С КИРПИЧНЫМИ СТЕНАМИ

ВЫПУСК 11

ПЕРЕМЫЧКИ ФАСАДНЫЕ
ДЛЯ СТЕН ИЗ КИРПИЧА ВЫСОТОЙ 65 мм

РАБОЧИЕ ЧЕРТЕЖИ

РАЗРАБОТАНЫ ЦНИИЭП ЖИЛИЩА
ГОСУДАРСТВЕННОГО КОМИТЕТА
ПО ГРАЖДАНСКОМУ СТРОИТЕЛЬСТВУ
И АРХИТЕКТУРЕ ПРИ ГОССТРОЕ СССР

УТВЕРЖАЕНЫ И ВВЕДЕНЫ
В ДЕЙСТВИЕ С 15.ІV. 1984г
ГОСУДАРСТВЕННЫМ КОМИТЕТОМ ПО
ГРАЖДАНСКОМУ СТРОИТЕЛЬСТВУ И
АРХИТЕКТУРЕ ПРИ ГОССТРОЕ СССР

ПРИКАС ОТ 22.ІІІ. 1984г. №89

Рук. отд. проектных работ
Гл. инженер отделения
Начальник отдела № 10
Гл. инженер проекта

А. Криппа
В. Острцов
Ю. Эльбаум
Е. Цукерман

ОБОЗНАЧЕНИЕ	НАИМЕНОВАНИЕ	СТР.
1.138-10.11 00000	СОДЕРЖАНИЕ	2,3
1.138-10.11 00000 Т0	ТЕХНИЧЕСКОЕ ОПИСАНИЕ	4..10
1.138-10.11 00000 НН	НОМЕНКЛАТУРА ИЗДЕЛИЙ	Н
1.138-10.11 00000 ВД	ВЕДОМОСТЬ ССЫЛочНЫХ ДОКУМЕНТОВ	12
1.138-10.11 10000	ПЕРЕМЫЧКА (4пр 7.25.14-2; 4пр 9.25.14-2; 4пр 10.25.14-2; 4пр 13.25.14-3; 4пр 14.25.14-4; 4пр 15.25.14-5; 4пр 16.25.14-5; 4пр 19.25.14-6)	13,14
1.138-10.11 10000 СВ	ПЕРЕМЫЧКА (4пр 7.25.14-2; 4пр 9.25.14-2; 4пр 10.25.14-2; 4пр 13.25.14-3; 4пр 14.25.14-4; 4пр 15.25.14-5; 4пр 16.25.14-5; 4пр 19.25.14-6)	
	СБОРОЧНЫЙ ЧЕРТЕЖ	15
1.138-10.11 20000	ПЕРЕМЫЧКА (4пр 22.25.22-8; 4пр 22.25.22-12; 4пр 23.25.22-8; 4пр 23.25.22-12; 4пр 24.25.22-8; 4пр 24.25.22-12; 4пр 29.25.22-8; 4пр 29.25.22-12)	16,17
1.138-10.11 20000 СВ	ПЕРЕМЫЧКА (4пр 22.25.22-8; 4пр 22.25.22-12; 4пр 23.25.22-8; 4пр 23.25.22-12; 4пр 24.25.22-8; 4пр 24.25.22-12; 4пр 29.25.22-8; 4пр 29.25.22-12)	18
1.138-10.11 30000	ПЕРЕМЫЧКА (4пр 40.25.29-10; 4пр 42.25.29-10)	19
1.138-10.11 30000 СВ	ПЕРЕМЫЧКА (4пр 40.25.29-10; 4пр 42.25.29-10)	
	СБОРОЧНЫЙ ЧЕРТЕЖ	20
1.138-10.11 21000	БЛОК АРМАТУРНЫЙ (АБ4пр 22.25.22-6; АБ4пр 22.25.22-12; АБ4пр 23.25.22-8; АБ4пр 23.25.22-12; АБ4пр 24.25.22-8; АБ4пр 24.25.22-12; АБ4пр 29.25.22-8; АБ4пр 29.25.22-12)	21..23

РК. МАСТ	ЭЛЕЛБАУМ			1.138-10.11. 00000		
Д. ИНЖ. И.	САМОЙЛОВ					
ГИП	ЦУЖЕРМАН			СОДЕРЖАНИЕ	СТАДИЯ	ЛИСТ
ВЕД. ИНЖ.	СНЗОВ				Р	1
ПРОВЕРКА	АЛЕШНИНА				ЦНИИЭП жилища	
РАЗРАБОТ	СНЗОВ					2

ОБОЗНАЧЕНИЕ	НАИМЕНОВАНИЕ	СТР.
1.138-10.11 21000	БЛОК АРМАТУРНЫЙ (АБ4ПР 22.25.22-8;	
	АБ4ПР 22.25.22-12; АБ4ПР 23.25.22-8;	
	АБ4ПР 23.25.22-12; АБ4ПР 24.25.22-8;	
	АБ4ПР 24.25.22-12; АБ4ПР 29.25.22-8;	
	АБ4ПР 29.25.22-12) СБОРОЧНЫЙ ЧЕРТЕЖ	24
1.138-10.11 31000	БЛОК АРМАТУРНЫЙ	
	(АБ4ПР 40.25.29-10; АБ4ПР 42.25.29-10)	25
1.138-10.11 11100	КАРКАС ГНУТЫЙ (КР1... КР8)	26..28
1.138-10.11 11100 СБ	КАРКАС ГНУТЫЙ (КР1... КР8)	
	СБОРОЧНЫЙ ЧЕРТЕЖ	29
1.138-10.11 21100	КАРКАС ГНУТЫЙ (КР9... КР16)	30,31
1.138-10.11 21100 СБ	КАРКАС ГНУТЫЙ (КР9... КР16)	
	СБОРОЧНЫЙ ЧЕРТЕЖ	32
1.138-10.11 21200	КАРКАС ГНУТЫЙ (КР17... КР24)	33,34
1.138-10.11 21200 СБ	КАРКАС ГНУТЫЙ (КР17... КР24)	
	СБОРОЧНЫЙ ЧЕРТЕЖ	35
1.138-10.11 31100	КАРКАС ГНУТЫЙ (КР25... КР28)	36
1.138-10.11 31100	КАРКАС ГНУТЫЙ (КР25... КР28)	
	СБОРОЧНЫЙ ЧЕРТЕЖ	37
1.138-10.11 00000 ВМС	ВЕДОМОСТЬ РАСХОДА СТАЛИ	38,39

1.138-10.11 00000

Лист

2

В настоя щий выпуск включены чертежи фасадных железобетонных перемычек (№ Л 787593), разработанные по ГОСТ 948-84 "Перемычки железобетонные для зданий с кирпичными стенами. Технические условия". Перемычки предназначены для перекрытия проемов с четвертью 250 мм в стенах из кирпича высотой 65 мм жилых и общественных зданий, проектируемых для обычных условий строительства.

Перемычки рассчитаны на нагрузку от собственного веса и веса кирпичной кладки над ними. Нагрузки, принятые при расчете перемычек, расчетные пролеты, минимальная глубина опирания, расчетные прогибы указаны на листе 3. Перемычки под нагрузку 1200 кгс/м предназначены для укладки под балконные плиты. Вес кирпичной кладки учитывался как кратковременная нагрузка. Прогибы определены от действия постоянных и длительных нагрузок.

Перемычки изготавливаются из тяжелого бетона М 200. Марка по морозостойкости должна назначаться в зависимости от условий эксплуатации перемычек в зданиях и должна быть не менее марок, указанных в таблице 2 ГОСТ 948-84.

Поставка перемычек потребителю производится по достижении бетоном отпускной прочности, величина которой устанавливается по ГОСТ 130151-81 и должна быть не менее 70% проектной марки.

Перемычки армируются арматурными блоками, которые состоят из гнутых арматурных каркасов, соединенных в местах пересечения стержней сваркой. Для арматурных каркасов следует применять горячекатанную сталь класса АIII по ГОСТ 5781-82 и обыкновенную арматурную проволоку периодического профиля класса Вр-I по ГОСТ 6727-80.

Дир. ИАСТР	Э. ПЕЛЬБАУМ			1.138-10.11.00000 ТО	СТАДИЯ ЛИСТ ЛИСТОВ		
И. ИИЖ. М	САМОИЛОВ				Р	4	7
ГИП	ЦУКЕРМАН			ТЕХНИЧЕСКОЕ ОПИСАНИЕ	ЦНИИЭП ЖИЛИЩА		
ВЕД. ИИЖ	СИЗОВ						
ПРОВЕРИЛ	АЛЕШИНА						
РАЗРАБОТ	СИЗОВ						

19620 5

ФОРМАТ А¹

Перемычки должны изготавливаться в соответствии с техническими требованиями, приведенными в ГОСТ 948-84

Размеры, непрямолинейность, толщина защитного слоя бетона, а также качество поверхностей и внешний вид перемычек следует проверять по ГОСТ 130151-81.

Испытания перемычек, оценку прочности, жесткости и трещиностойкости следует производить в соответствии с требованиями ГОСТ 8829-77 «Изделия железобетонные сборные. Методы испытаний и оценки прочности, жесткости и трещиностойкости». Данные для испытаний приведены на л. 4-7.

Маркировку, приемку, паспортизацию, хранение и транспортирование перемычек производить по ГОСТ 948-84

В номенклатуре изделий расход стали на изделие и расход на 1 м^3 бетона дан дробью: в числителе - натуральный расход стали, в знаменателе - расход стали, приведенный к стали АІ.

Перемычки железобетонные относятся к группе несгораемых конструкций. Предел огнестойкости перемычек составляет не менее 1 часа. (Письмо НИИЖБ № 27/23 - 806 от 22 февраля 1982 г.).

В перемычках 4ПР 40.25.29-10; 4ПР 42.25.29-10, в зависимости от вариантов блочной сборки стальных изделий (окон и балконных дверей), допускается уменьшать длину «Б» до 130 мм.

Расшифровка марки изделия: 4ПР 24.25.22-8

А- - перемычка фасадная

ПР - перемычка

24.25.22 - габариты изделия: длина - 2460 мм; ширина - 250 мм; высота - 220 мм

8 - несущая способность перемычки (включая собственный вес) - в кН/м (800 кгс/м)

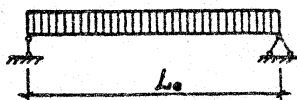
1.138-10.11 00000 TO

Лист

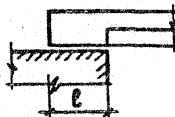
2

19620 6

РАСЧЕТНАЯ СХЕМА



ОПОРНЫЕ ПЕРЕМЫЧКИ



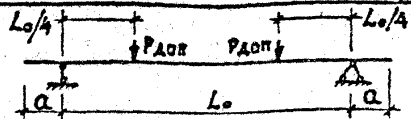
МАРКА	РАСЧЕТНЫЙ ПРОЛЕТ L_0 , мм	МИНИМАЛЬНАЯ ГЛУБИНА ОПИРАНИЯ e , мм	НАГРУЗКИ				РАСЧЕТНЫЙ ПРОГИБ ОТ ПОСТОЯННОЙ И ДЛИТЕЛЬНОЙ НАГРУЗКИ, мм
			РАСЧЕТНАЯ КН/М КГС/М	НОРМАТИВНАЯ, КГС/М			
				СУММАРНАЯ	ПОСТОЯННАЯ И ДЛИТЕЛЬНОЙ	КРАТКО-ВРЕМЕННАЯ	
4 ПР 7.25.14-2	630	120	$\frac{2}{200}$	180	55	125	
4 ПР 9.25.14-2	760	120	$\frac{2}{200}$	180	55	125	
4 ПР 10.25.14-2	890	120	$\frac{2}{200}$	180	55	125	
4 ПР 13.25.14-3	1170	120	$\frac{3}{300}$	275	60	215	
4 ПР 14.25.14-4	1280	120	$\frac{4}{400}$	365	60	305	
4 ПР 15.25.14-5	1410	120	$\frac{5}{500}$	455	60	395	
4 ПР 16.25.14-5	1540	120	$\frac{5}{500}$	455	60	395	
4 ПР 19.25.14-6	1800	120	$\frac{6}{600}$	545	65	480	
4 ПР 22.25.22-8	1970	180	$\frac{8}{800}$	730	85	645	
4 ПР 22.25.22-12	1970	180	$\frac{12}{1200}$	1100	485	615	2,20
4 ПР 23.25.22-8	2100	180	$\frac{8}{800}$	730	85	645	
4 ПР 23.25.22-12	2100	180	$\frac{12}{1200}$	1100	485	615	2,24
4 ПР 24.25.22-8	2230	180	$\frac{8}{800}$	730	85	645	
4 ПР 24.25.22-12	2230	180	$\frac{12}{1200}$	1100	485	615	2,60
4 ПР 29.25.22-8	2750	180	$\frac{8}{800}$	730	85	645	
4 ПР 29.25.22-12	2750	180	$\frac{12}{1200}$	1100	485	615	5,21
4 ПР 40.25.29-10	3710	250	$\frac{10}{1000}$	910	110	800	
4 ПР 42.25.29-10	3970	250	$\frac{10}{1000}$	910	110	800	

Г. 138-10.11 00000 ТО

ЛКСТ

3

СХЕМА ОПИРАНИЯ И ЗАГРУЖЕНИЯ
ПРИ ИСПЫТАНИИ



Проверка прочности. Таблица 1.

Марка	Расчетный пролет L_0 , мм	α , мм	ХАРАКТЕР РАЗРУШЕНИЯ			
			1. ТЕКУЧЕСТЬ ПРОДОЛЬНОЙ РАСТЯНУТОЙ АРМАТУРЫ ДО НАСТУПЛЕНИЯ РАЗДРОБЛЕНИЯ БЕТОНА СЖАТОЙ ЗОНЫ 2. РАЗРЫВ ПРОДОЛЬНОЙ РАСТЯНУТОЙ АРМАТУРЫ $C=1,4$			
			ВЕЛИЧИНА КОНТРОЛЬНОЙ РАЗРУШАЮЩЕЙ НАГРУЗКИ (КГС), ПРИ КОТОРОЙ			
			ПЕРЕМЫЧКИ ПРИЗНАЮТСЯ ГОДНЫМИ		ТРЕБУЕТСЯ ПОВТОРНОЕ ИСПЫТАНИЕ	
		С УЧЕТОМ СОБСТВЕННОГО ВЕСА $\geq R_{полн.}$	ЗА ВЫЧЕТОМ СОБСТВЕННОГО ВЕСА $\geq R_{доп.}$	С УЧЕТОМ СОБСТВЕННОГО ВЕСА $\angle R_{полн.}$, но $\geq 0,85 R_{полн.}$	ЗА ВЫЧЕТОМ СОБСТВЕННОГО ВЕСА $\angle R_{доп.}$, но $\geq 0,85 R_{доп.}$	
4ПР 7.25.14-2	630	70	88	69	$\angle 88$, но ≥ 75	$\angle 69$, но ≥ 58
4ПР 9.25.14-2	760	70	106	83	$\angle 106$, но ≥ 90	$\angle 83$, но ≥ 70
4ПР 10.25.14-2	890	70	125	100	$\angle 125$, но ≥ 105	$\angle 100$, но ≥ 85
4ПР 13.25.14-3	1170	70	245	210	$\angle 245$, но ≥ 210	$\angle 210$, но ≥ 175
4ПР 14.25.14-4	1280	70	360	320	$\angle 360$, но ≥ 310	$\angle 320$, но ≥ 270
4ПР 15.25.14-5	1410	70	495	450	$\angle 495$, но ≥ 420	$\angle 450$, но ≥ 385
4ПР 16.25.14-5	1540	70	540	490	$\angle 540$, но ≥ 460	$\angle 490$, но ≥ 415
4ПР 19.25.14-6	1800	70	755	690	$\angle 755$, но ≥ 645	$\angle 690$, но ≥ 590
4ПР 22.25.22-8	1970	115	1100	1010	$\angle 1100$, но ≥ 935	$\angle 1010$, но ≥ 860
4ПР 22.25.22-12	1970	115	1655	1565	$\angle 1655$, но ≥ 1410	$\angle 1565$, но ≥ 1330
4ПР 23.25.22-8	2100	115	1175	1080	$\angle 1175$, но ≥ 1000	$\angle 1080$, но ≥ 915
4ПР 23.25.22-12	2100	115	1765	1670	$\angle 1765$, но ≥ 1500	$\angle 1670$, но ≥ 1420
4ПР 24.25.22-8	2230	115	1250	1150	$\angle 1250$, но ≥ 1065	$\angle 1150$, но ≥ 980
4ПР 24.25.22-12	2230	115	1875	1775	$\angle 1875$, но ≥ 1595	$\angle 1775$, но ≥ 1510
4ПР 29.25.22-8	2750	115	1540	1415	$\angle 1540$, но ≥ 1310	$\angle 1415$, но ≥ 1200
4ПР 29.25.22-12	2750	115	2310	2205	$\angle 2310$, но ≥ 1965	$\angle 2205$, но ≥ 1855
4ПР 40.25.29-10	3710	155	2600	2375	$\angle 2600$, но ≥ 2210	$\angle 2375$, но ≥ 2020
4ПР 42.25.29-10	3970	155	2780	2540	$\angle 2780$, но ≥ 2365	$\angle 2540$, но ≥ 2160

1.138-10.11 00000 то

Лист

4

ПРОВЕРКА ПРОЧНОСТИ. ПРОДОЛЖЕНИЕ ТАБЛ. 1.

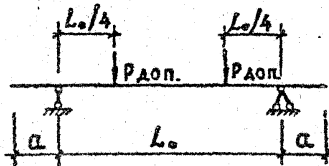
МАРКА	РАСЧЕТ- НЫЙ ПРОЛЕТ L_0 , ММ	α , ММ	ХАРАКТЕР РАЗРУШЕНИЯ			
			РАЗДРОБЛЕНИЕ БЕТОНА СЖАТОЙ ЗОНЫ СЕЧЕНИЯ ДО НАСТУПАЕНИЯ ТЕКУЧЕСТИ ПРОДОЛЬНОЙ РАСТЯНУТОЙ АРМАТУРЫ ИЛИ РАЗРУШЕНИЕ ПО СЕЧЕНИЯМ, НАКЛОННЫМ К ПРОДОЛЬНОЙ ОСИ КОНСТРУКЦИИ; $\sigma = 1,6$			
			ВЕЛИЧИНА КОНТРОЛЬНОЙ РАЗРУШАЮЩЕЙ НАГРУЗКИ (КГС), ПРИ КОТОРОЙ			
			ПЕРЕМЫЧКИ ПРИЗНАЮТСЯ ГОДНЫМИ		ТРЕБУЕТСЯ ПОВТОРНОЕ ИСПЫТАНИЕ	
С УЧЕТОМ СОБСТВЕННОГО ВЕСА $\geq R_{полн.}$		ЗА ВЫЧЕТОМ СОБСТВЕННОГО ВЕСА $\geq R_{доп.}$	С УЧЕТОМ СОБСТВЕННОГО ВЕСА $\geq 0,85 R_{полн.}$		ЗА ВЫЧЕТОМ СОБСТВЕННОГО ВЕСА $\geq 0,85 R_{доп.}$	
4ПР 7.25.14-2	630	70	100	80	$\leq 100, \text{но} \geq 85$	$\leq 80, \text{но} \geq 69$
4ПР 9.25.14-2	760	70	120	97	$\leq 120, \text{но} \geq 105$	$\leq 97, \text{но} \geq 83$
4ПР 10.25.14-2	890	70	145	120	$\leq 145, \text{но} \geq 125$	$\leq 120, \text{но} \geq 100$
4ПР 13.25.14-3	1170	70	280	240	$\leq 280, \text{но} \geq 240$	$\leq 240, \text{но} \geq 205$
4ПР 14.25.14-4	1280	70	410	370	$\leq 410, \text{но} \geq 350$	$\leq 370, \text{но} \geq 315$
4ПР 15.25.14-5	1410	70	565	520	$\leq 565, \text{но} \geq 480$	$\leq 520, \text{но} \geq 440$
4ПР 16.25.14-5	1540	70	620	570	$\leq 620, \text{но} \geq 530$	$\leq 570, \text{но} \geq 485$
4ПР 19.25.14-6	1800	70	865	800	$\leq 865, \text{но} \geq 735$	$\leq 800, \text{но} \geq 680$
4ПР 22.25.22-8	1970	115	1260	1170	$\leq 1260, \text{но} \geq 1070$	$\leq 1170, \text{но} \geq 995$
4ПР 22.25.22-12	1970	115	1890	1800	$\leq 1890, \text{но} \geq 1605$	$\leq 1800, \text{но} \geq 1530$
4ПР 23.25.22-8	2100	115	1345	1250	$\leq 1345, \text{но} \geq 1145$	$\leq 1250, \text{но} \geq 1060$
4ПР 23.25.22-12	2100	115	2020	1925	$\leq 2020, \text{но} \geq 1720$	$\leq 1925, \text{но} \geq 1635$
4ПР 24.25.22-8	2230	115	1430	1325	$\leq 1430, \text{но} \geq 1215$	$\leq 1325, \text{но} \geq 1130$
4ПР 24.25.22-12	2230	115	2140	2035	$\leq 2140, \text{но} \geq 1820$	$\leq 2035, \text{но} \geq 1730$
4ПР 29.25.22-8	2750	115	1760	1630	$\leq 1760, \text{но} \geq 1500$	$\leq 1630, \text{но} \geq 1390$
4ПР 29.25.22-12	2750	115	2640	2515	$\leq 2640, \text{но} \geq 2245$	$\leq 2515, \text{но} \geq 2155$
4ПР 40.25.29-10	3710	155	2970	2745	$\leq 2970, \text{но} \geq 2525$	$\leq 2745, \text{но} \geq 2335$
4ПР 42.25.29-10	3970	155	3180	2940	$\leq 3180, \text{но} \geq 2700$	$\leq 2940, \text{но} \geq 2500$

1.138-10.11 00000 ТО

АНСТ

5

СХЕМА ОПИРАНИЯ И ЗАГРУЖЕНИЯ ПРИ ИСПЫТАНИИ



ПРОВЕРКА ЖЕСТКОСТИ

МАРКА	РАСЧЕТНЫЙ ПРОЛЕТ L_0 , мм	α , мм	ПОЛНАЯ КОНТРОЛЬНАЯ НАГРУЗКА, кгс		ПРОГИБЫ ОТ ПОДАННОЙ КОНТРОЛЬНОЙ НАГРУЗКИ, ПРИНИМАЯ ЕЕ			ПРОГИБЫ (мм), ПРИ КОТОРЫХ		
			С УЧЕТОМ СОБСТВЕННОГО ВЕСА	ЗА ВЫЧЕТОМ СОБСТВЕННОГО ВЕСА	МАК. ДЛИТЕЛЬНО-ПРОЦЕНТУРА	КРАТКОПРОЦЕНТУРА	ПРОГИБ ПРЕДЕЛНО ДОПУСТИМЫЙ	PEREMEN KИ ПЕРЕМЕНА ПОДНЫМИ	ТРЕБУЕТСЯ ПОВТОРНОЕ ИСПЫТАНИЕ	
			$P_{доп.}$	$P_{доп.}$	$f_{дл}$, мм	$f_{кр}$, мм	$f_{пр}$, мм			$\frac{f_{дл}}{f_{пр}}$ %
40P 22.25.22 - 12	1970	115	1085	1000	6,03	3,47	9,85	61	< 4,2	> 4,2 но < 4,5
40P 23.25.22 - 12	2100	115	1155	1065	6,44	3,51	10,50	61	< 4,2	> 4,2 но < 4,6
40P 24.25.22 - 12	2230	115	1230	1135	7,60	4,08	11,15	68	< 4,9	> 4,9 но < 5,3
40P 29.25.22 - 12	2750	115	1515	1395	14,51	7,70	13,75	105	< 8,5	> 8,5 но < 8,8

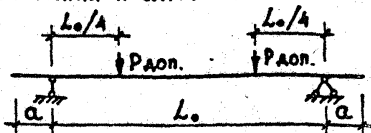
1.138-10.11 00000 TO

ЛИСТ

6

19620 10

СХЕМА ОПИРАНИЯ И ЗАГРУЖЕНИЯ ПРИ ИСПЫТАНИИ



ПРОВЕРКА ТРЕЩИНОСТОЙКОСТИ. ТАБЛИЦА 3.

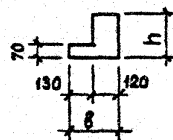
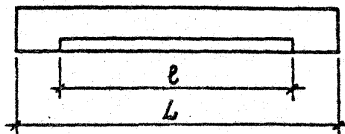
МАРКА	РАСЧЕТ- НЫЙ ПРОЛЕТ L_0 , ММ	a , ММ	ПОЛНАЯ КОНТРОЛЬНАЯ НАГРУЗКА (КГС)		КОНТРОЛЬНАЯ ШИРИНА РАСКРЫТИЯ ТРЕЩИН, ММ
			С УЧЕТОМ СОБСТВЕННОГО ВЕСА $P_{полн.}$	ЗА ВЫЧЕТОМ СОБСТВЕННОГО ВЕСА $P_{доп.}$	
4ПР 7.25.14-2	630	70	57	40	
4ПР 9.25.14-2	760	70	69	48	
4ПР 10.25.14-2	890	70	80	56	
4ПР 13.25.14-3	1170	70	160	126	
4ПР 14.25.14-4	1280	70	235	195	
4ПР 15.25.14-5	1410	70	320	280	
4ПР 16.25.14-5	1540	70	350	304	
4ПР 19.25.14-6	1800	70	490	432	0,25
4ПР 22.25.22-8	1970	115	720	635	0,25
4ПР 22.25.22-12	1970	115	1085	1000	0,25
4ПР 23.25.22-8	2100	115	770	677	0,25
4ПР 23.25.22-12	2100	115	1155	1065	0,25
4ПР 24.25.22-8	2230	115	815	720	0,25
4ПР 24.25.22-12	2230	115	1230	1135	0,25
4ПР 29.25.22-8	2750	115	1005	890	0,25
4ПР 29.25.22-12	2750	115	1515	1395	0,25
4ПР 40.25.29-10	3710	155	1670	1465	0,25
4ПР 42.25.29-10	3970	155	1810	1570	0,25

1.138-10.11 00000 TO

ЛКСТ

7

19620 11



НОМЕНКЛАТУРА ИЗДЕЛИЙ

МАРКА	РАЗМЕРЫ, ММ				ОБЪЕМ БЕТОНА, М ³	МАССА, КГ	РАСХОД СТАЛИ, КГ НАТУРАЛЬНОЙ	
	L	l	b	h			ПРИВЕДЕННОЙ К КЛ. АЭ	
							НА ИЗДЕЛИЕ	НА 1 М ³ БЕТОНА
4пр 7.25.14-2	770	510	250	140	0,016	40	0,293 0,430	18,31 26,88
4пр 9.25.14-2	900	640	250	140	0,019	47	0,359 0,527	18,89 27,74
4пр 10.25.14-2	1030	770	250	140	0,022	55	0,422 0,620	19,18 28,18
4пр 13.25.14-3	1310	1050	250	140	0,030	75	0,606 0,890	20,20 29,67
4пр 14.25.14-4	1420	1160	250	140	0,032	80	0,672 0,987	21,00 30,84
4пр 15.25.14-5	1550	1290	250	140	0,035	87	0,822 1,195	23,49 34,14
4пр 16.25.14-5	1680	1420	250	140	0,038	95	0,978 1,422	25,74 37,42
4пр 19.25.14-6	1940	1680	250	140	0,046	115	1,780 2,535	38,70 56,20
4пр 22.25.22-8	2200	1810	250	220	0,073	185	3,332 4,898	45,64 67,10
4пр 22.25.22-12	2200	1810	250	220	0,073	185	4,712 6,857	64,55 93,93
4пр 23.25.22-8	2330	1940	250	220	0,077	195	3,849 5,616	49,99 72,94
4пр 23.25.22-12	2330	1940	250	220	0,077	195	4,959 7,275	64,92 94,48
4пр 24.25.22-8	2460	2070	250	220	0,081	205	4,090 5,968	50,49 73,68
4пр 24.25.22-12	2460	2070	250	220	0,081	205	5,590 8,103	69,01 100,04
4пр 29.25.22-8	2980	2590	250	220	0,100	250	6,037 8,780	60,37 87,80
4пр 29.25.22-12	2980	2590	250	220	0,100	250	9,065 13,098	90,65 130,98
4пр 40.25.29-10	4020	3500	250	290	0,167	415	11,886 17,189	71,17 102,93
4пр 42.25.29-10	4280	3760	250	290	0,182	455	13,670 19,652	75,11 107,98

РУКОВОДИТЕЛЬ В.А. БИЧУК
 АДМ. РАБОТЫ С.А. КОЧЕРЖА
 ГИП ЦУКЕРМАН
 ВЕД. РАБОТ С.И. ЗОВ
 ПРОВЕРИТЕЛЬ А.А. ЛЕШИНА
 РАБОТЫ С.И. ЗОВ

4.138-10.11 00000 НН

НОМЕНКЛАТУРА ИЗДЕЛИЙ

СТАЛИЯ	ЛИСТ	ЛИСТОВ
Р	1	1

ЦНИИЭП ЖИЛИЩА

№ п/п	ОБОЗНАЧЕНИЕ	НАИМЕНОВАНИЕ
		Документы предприятия
1		Руководство по проектированию бетонных и железобетонных конструкций из тяжелого бетона (без предварительного напряжения) ЦНИИП промзданий, НИИЖБ 1977 г.
2		Руководство по проектированию каменных и армокаменных конструкций ЦНИИСК, 1974 г.

				1.138-10.11 00000 ВД			
ДИ.ИЖ.М.С.	САМОНАОВ	<i>[Signature]</i>		ВЕДОМОСТЬ ССЫЛОЧНЫХ ДОКУМЕНТОВ	СТАДИЯ	ЛИСТ	ЛИСТОВ
ГИП	ЦУКЕРМАН	<i>[Signature]</i>			Р		1
ВЕД.ИЖ.	СМЗОВ	<i>[Signature]</i>			ЦНИИЭП ЖИЛИЩА		
ПРОВЕРКА	АЛЕШИНА	<i>[Signature]</i>					
РАЗРАБОТ.	СМЗОВ	<i>[Signature]</i>					

19620 13

ФОРМАТ А4

ФОРМАТ	ЗОНА	Пос.	ОБОЗНАЧЕНИЕ	НАИМЕНОВАНИЕ	КОЛ.	ПРИМЕЧАНИЕ
				<u>ДОКУМЕНТАЦИЯ</u>		
A4			1.138-10.11 10000 СБ	СБОРОЧНЫЙ ЧЕРТЕЖ		
A4			1.138-10.11 00000 ТО	ТЕХНИЧЕСКОЕ ОПИСАНИЕ		
A4			1.138-10.11 00000 ВМС	ВЕДОМОСТЬ РАСХОДА СТАЛИ		
<u>ПЕРЕМЕННЫЕ ДАННЫЕ ДЛЯ ИСПОЛНЕНИЯ</u>						
				1.138-10.11 10000 (4ПР7.25.14-2)		
				<u>СБОРОЧНЫЕ ЕДИНИЦЫ</u>		
A4	1	1.138-10.11 11100	КАРКАС ГНУТЫЙ КР1	1		
			<u>МАТЕРИАЛ</u>			
			БЕТОН М 200	0,016	м ³	
				1.138-10.11 10000-01 (4ПР9.25.14-2)		
				<u>СБОРОЧНЫЕ ЕДИНИЦЫ</u>		
A4	1	1.138-10.11 11100-01	КАРКАС ГНУТЫЙ КР2	1		
			<u>МАТЕРИАЛ</u>			
			БЕТОН М 200	0,019	м ³	
				1.138-10.11 10000-02 (4ПР10.25.14-2)		
				<u>СБОРОЧНЫЕ ЕДИНИЦЫ</u>		
A4	1	1.138-10.11 11100-02	КАРКАС ГНУТЫЙ КР3	1		
			<u>МАТЕРИАЛ</u>			
			БЕТОН М 200	0,022	м ³	
				1.138-10.11 10000-03 (4ПР13.25.14-3)		
				<u>СБОРОЧНЫЕ ЕДИНИЦЫ</u>		
A4	1	1.138-10.11 11100-03	КАРКАС ГНУТЫЙ КР4	1		
			<u>МАТЕРИАЛ</u>			
			БЕТОН М 200	0,030	м ³	

				1.138-10.11 10000		
АКЖИЦ	ОЛЖОНОВ	<i>[Signature]</i>		ПЕРЕМЫЧКА (4 ПР 7.25.14-2; 4 ПР 9.25.14-2; 4 ПР 10.25.14-2; 4 ПР 13.25.14-3; 4 ПР 14.25.14-4; 4 ПР 15.25.14-5; 4 ПР 16.25.14-5; 4 ПР 19.25.14-6)		
ГИЛ	ЦУКЕРМАН	<i>[Signature]</i>				
ВЕД.НЖК	СНЗОВ	<i>[Signature]</i>		СТАДИЯ	ЛИСТ	ЛИСТОВ
ПРОВЕРКА	АЛЕШИНА	<i>[Signature]</i>		Р	1	2
РАЗРАБОТ.	СНЗОВ	<i>[Signature]</i>		ЦНИИЭП ЖИЛИЩА		

19620 14

ФОРМАТ	ЗОНА	Поз.	ОБОЗНАЧЕНИЕ	НАИМЕНОВАНИЕ	КОЛ.	ПРИМЕЧАНИЕ
				1.138-10.11 10000-04 (4пр 14.25.14-4)		
				<u>СБОРОЧНЫЕ ЕДИНИЦЫ</u>		
А4	1	1.138-10.11 11100-04	КАРКАС ГНУТЫЙ КР5	1		
			<u>МАТЕРИАЛ</u>			
			БЕТОН М200	0,032	м ³	
				1.138-10.11 10000-05 (4пр 15.25.14-5)		
				<u>СБОРОЧНЫЕ ЕДИНИЦЫ</u>		
А4	1	1.138-10.11 11100-05	КАРКАС ГНУТЫЙ КР6	1		
			<u>МАТЕРИАЛ</u>			
			БЕТОН М200	0,035	м ³	
				1.138-10.11 10000-06 (4пр 16.25.14-5)		
				<u>СБОРОЧНЫЕ ЕДИНИЦЫ</u>		
А4	1	1.138-10.11 11100-06	КАРКАС ГНУТЫЙ КР7	1		
			<u>МАТЕРИАЛ</u>			
			БЕТОН М200	0,033	м ³	
				1.138-10.11 10000-07 (4пр 19.25.14-6)		
				<u>СБОРОЧНЫЕ ЕДИНИЦЫ</u>		
А4	1	1.138-10.11 11100-07	КАРКАС ГНУТЫЙ КР8	1		
			<u>МАТЕРИАЛ</u>			
			БЕТОН М200	0,046	м ³	

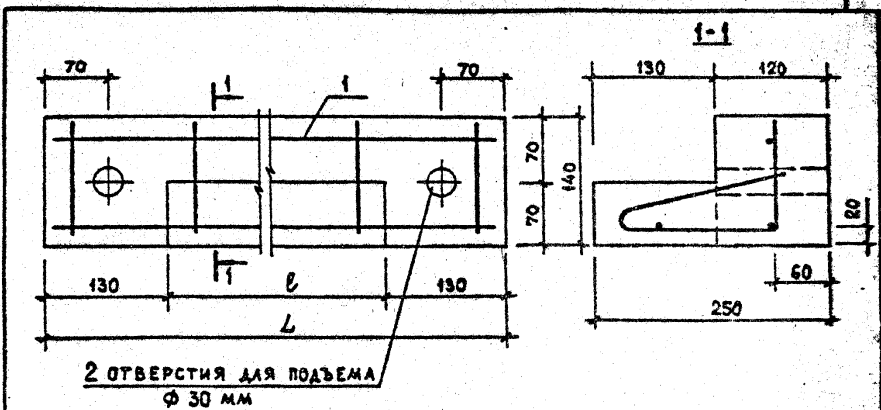
1.138-10.11 10000

ЛИСТ

2

19620 15

Лист 11



ОБОЗНАЧЕНИЕ	МАРКА	L, мм	ℓ, мм	МАССА, кг
1.138-10.11 10 000	4ПР 7.25.14-2	770	510	40
-01	4ПР 9.25.14-2	900	640	47
-02	4ПР 10.25.14-2	1030	770	55
-03	4ПР 13.25.14-3	1310	1050	75
-04	4ПР 14.25.14-4	1420	1160	80
-05	4ПР 15.25.14-5	1550	1290	87
-06	4ПР 16.25.14-5	1680	1420	95
-07	4ПР 19.25.14-6	1940	1680	115

				1.138-10.11 10000 СБ			
				ПЕРЕМЫЧКА. СБОРОЧНЫЙ ЧЕРТЕЖ.	СТАДИЯ	КЛАСС	МАСШТАБ
ДИЗН. ИО	САМОИЛОВ	<i>[Signature]</i>		4ПР 7.25.14-2; 4ПР 9.25.14-2;	Р	СМ. ТАБА.	
ГИП.	ЦУЖЕРМАН	<i>[Signature]</i>		4ПР 10.25.14-2; 4ПР 13.25.14-3;			
ВЕД. ИИЖ	СИЗОВ	<i>[Signature]</i>		4ПР 14.25.14-4; 4ПР 15.25.14-5;	АНСТ	АНСТОВ 1	
				4ПР 16.25.14-5; 4ПР 19.25.14-6)			
ПРОВЕРИЛ	АЛЕШИНА	<i>[Signature]</i>			ЦНИИЭП ЖИЛИЩА		
РАЗРАБОТ	СИЗОВ	<i>[Signature]</i>					

ФОРМАТ	ЗОНА	ПОВ.	ОБОЗНАЧЕНИЕ	НАИМЕНОВАНИЕ	КОЛ.	ПРИМЕЧАНИЕ
				<u>ДОКУМЕНТАЦИЯ</u>		
А4			1.138-10.11 20000 СБ	СБОРОЧНЫЙ ЧЕРТЕЖ		
А4			1.138-10.11 00000 ТО	ТЕХНИЧЕСКОЕ ОПИСАНИЕ		
А4			1.138-10.11 00000 ВМС	ВЕДОМОСТЬ РАСХОДА СТАЛИ		

ПЕРЕМЕННЫЕ ДАННЫЕ ДЛЯ ИСПОЛНЕНИЙ

				<u>1.138-10.11 20000 (4ПР22.25.22-8)</u>		
				<u>СБОРОЧНЫЕ ЕДИНИЦЫ</u>		
А4	1	1.138-10.11 21000	БЛОК АРМАТУРНЫЙ			
			АБ4 ПР 22.25.22-8		1	
			<u>МАТЕРИАЛ</u>			
			БЕТОН М200	0,073		м ³
			<u>1.138-10.11 20000-01 (4ПР22.25.22-12)</u>			
			<u>СБОРОЧНЫЕ ЕДИНИЦЫ</u>			
А4	1	1.138-10.11 21000-01	БЛОК АРМАТУРНЫЙ			
			АБ4 ПР 22.25.22-12		1	
			<u>МАТЕРИАЛ</u>			
			БЕТОН М200	0,073		м ³
			<u>1.138-10.11 20000-02 (4ПР23.25.22-8)</u>			
			<u>СБОРОЧНЫЕ ЕДИНИЦЫ</u>			
А4	1	1.138.10.11 21000-02	БЛОК АРМАТУРНЫЙ			
			АБ4 ПР 23.25.22-8		1	
			<u>МАТЕРИАЛ</u>			
			БЕТОН М200	0,077		м ³

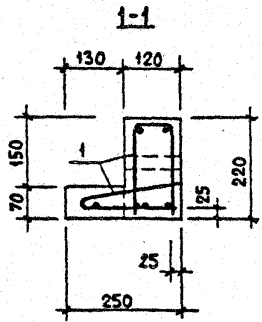
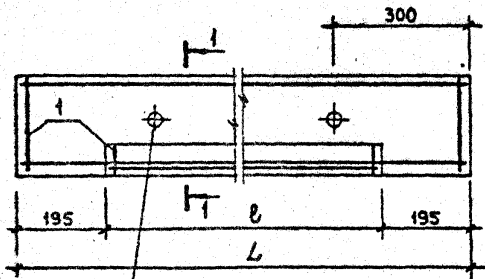
ДИРЕКТОР	САМОЙЛОВ	<i>Иванов</i>	1.138-10.11 20000						
ГИС	ЧУКЕРМАН	<i>Иванов</i>							
ВЕД. М.Н.Ж.	СИЗОВ	<i>Иванов</i>	ПЕРЕМЫЧКА	СТАДИЯ	ЛИСТ	ЛИСТОВ			
			(4ПР22.25.22-8; 4ПР22.25.22-12;	Р	1	2			
			4ПР23.25.22-8; 4ПР23.25.22-12;						
			4ПР24.25.22-8; 4ПР24.25.22-12;						
ПРОБЕРНА	АЛЕШИНА	<i>Иванов</i>	4ПР29.25.22-8; 4ПР29.25.22-12)				ЦНИИЭП ЖИЛИЩА		
РАССЕД	СИЗОВ	<i>Иванов</i>							

19620 17

ФОРМАТ	ЗОНА	ПОД.	ОБОЗНАЧЕНИЕ	НАИМЕНОВАНИЕ	КОЛ.	ПРИМЕЧАНИЕ
				1.138-10.11 20000-03 (4ПР23.25.22-12)		
				<u>СБОРОЧНЫЕ ЕДИНИЦЫ</u>		
А4	1		1.138-10.11 21000-03	БЛОК АРМАТУРНЫЙ		
				АБ4 ПР23.25.22-12	1	
				<u>МАТЕРИАЛ</u>		
				БЕТОН М 200	0,077	м ³
				1.138-10.11 20000-04 (4ПР24.25.22-8)		
				<u>СБОРОЧНЫЕ ЕДИНИЦЫ</u>		
А4	1		1.138-10.11 21000-04	БЛОК АРМАТУРНЫЙ		
				АБ4 ПР24.25.22-8	1	
				<u>МАТЕРИАЛ</u>		
				БЕТОН М 200	0,081	м ³
				1.138-10.11 20000-05 (4ПР24.25.22-12)		
				<u>СБОРОЧНЫЕ ЕДИНИЦЫ</u>		
А4	1		1.138-10.11 21000-05	БЛОК АРМАТУРНЫЙ		
				АБ4 ПР24.25.22-12	1	
				<u>МАТЕРИАЛ</u>		
				БЕТОН М 200	0,081	м ³
				1.138-10.11 20000-06 (4ПР 29.25.22-8)		
				<u>СБОРОЧНЫЕ ЕДИНИЦЫ</u>		
А4	1		1.138-10.11 21000-06	БЛОК АРМАТУРНЫЙ		
				АБ4 ПР 29.25.22-8	1	
				<u>МАТЕРИАЛ</u>		
				БЕТОН М 200	0,100	м ³
				1.138-10.11 20000-07 (4ПР 29.25.22-12)		
				<u>СБОРОЧНЫЕ ЕДИНИЦЫ</u>		
А4	1		1.138-10.11 21000-07	БЛОК АРМАТУРНЫЙ		
				АБ4 ПР 29.25.22-12	1	
				<u>МАТЕРИАЛ:</u> БЕТОН М 200	0,100	м ³

1.138-10.11 20000

ЛИ:
2



2 ОТВЕРСТИЯ ДЛЯ ПОДЪЕМА
 Φ 30 мм

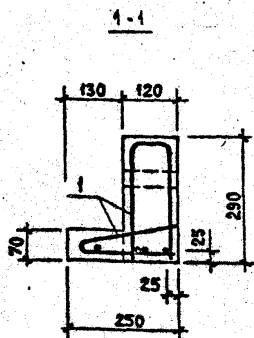
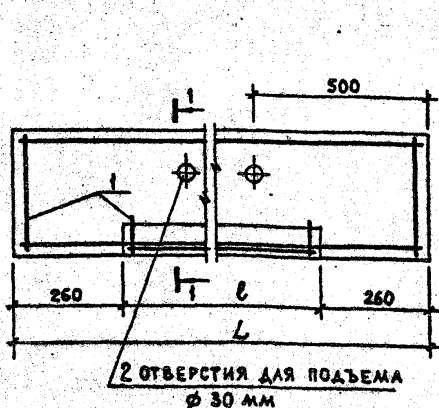
ОБОЗНАЧЕНИЕ	МАРКА	L, мм	l, мм	МАССА, кг
1.138-10.11 20 000	4 ПР 22.25.22-8	2200	1810	185
-01	4 ПР 22.25.22-12	2200	1810	185
-02	4 ПР 23.25.22-8	2330	1940	195
-03	4 ПР 23.25.22-12	2330	1940	195
-04	4 ПР 24.25.22-8	2460	2070	205
-05	4 ПР 24.25.22-12	2460	2070	205
-06	4 ПР 29.25.22-8	2980	2590	250
-07	4 ПР 29.25.22-12	2980	2590	250

1.138-10.11 20 000 сБ

			ПЕРЕМЫЧКА. СБОРОЧНЫЙ ЧЕРТЕЖ. 4 ПР 22.25.22-8; 4 ПР 22.25.22-12	СТАДИЯ	МАССА	МАСШТАБ
ДИЗАЙНЕР	САМОИЛОВ	<i>С.И.</i>	4 ПР 23.25.22-8; 4 ПР 23.25.22-12	Р	СМ. ТАБА.	
ИНЖ.	ШУКЕРМАН	<i>В.В.</i>	4 ПР 24.25.22-8; 4 ПР 24.25.22-12			
ИНЖ.	СИЗОВ	<i>Ю.С.</i>	4 ПР 29.25.22-8; 4 ПР 29.25.22-12	ЛИСТ	ЛИСТОВ 1	
ИНЖ.	АЛЕШИНА	<i>Л.С.</i>		ЦНИИЭП ЖИЛИЩА		
РАБОТ.	СИЗОВ	<i>Ю.С.</i>				

ФОРМАТ	ЗОНА	Поз.	ОБОЗНАЧЕНИЕ	НАИМЕНОВАНИЕ	КОЛ.	ПРИМЕЧАНИЕ
				<u>ДОКУМЕНТАЦИЯ</u>		
А4			1.138-10.11 30000 СБ	СБОРОЧНЫЙ ЧЕРТЕЖ		
А4			1.138-10.11 00000 ТО	ТЕХНИЧЕСКОЕ ОПИСАНИЕ		
А4			1.138-10.11 00000 ВМС	ВЕДОМОСТЬ РАСХОДА СТАЛИ		
<u>ПЕРЕМЕННЫЕ ДАННЫЕ ДЛЯ ИСПОЛНЕНИЯ</u>						
				1.138-10.11 30000 (4 ПР 40.25.29-10)		
				<u>СБОРОЧНЫЕ ЕДИНИЦЫ</u>		
А4	1		1.138-10.11 31000	БЛОК АРМАТУРНЫЙ		
				АБ4 ПР 40.25.29-10	1	
				<u>МАТЕРИАЛ</u>		
				БЕТОН М 200	0,167	м ³
				1.138-10.11 30000-01 (4 ПР 42.25.29-10)		
				<u>СБОРОЧНЫЕ ЕДИНИЦЫ</u>		
А4	1		1.138-10.11 31000-01	БЛОК АРМАТУРНЫЙ		
				АБ4 ПР 42.25.29-10	1	
				<u>МАТЕРИАЛ</u>		
				БЕТОН М 200	0,122	м ³

			1.138-10.11 30000		
ДИКТОР	САМОИЛОВ	<i>И.И.</i>	ПЕРЕМЫЧКА		
ГИП	ЦУКЕРМАН	<i>Ц.И.</i>			
ВЕД. ИР. К.	СИЗОВ	<i>С.И.</i>	(4 ПР 40.25.29-10; 4 ПР 42.25.29-10)		
ПРОВЕРКА	АЛЕШИНА	<i>А.А.</i>			
РАЗРАБОТ.	СИЗОВ	<i>С.И.</i>	СТАДИЯ	ЛИСТ	ЛИСТОВ
			Р		1
			ЦНИИЭП ЖИЛИЩА		



ОБОЗНАЧЕНИЕ	МАРКА	L, мм	l, мм	МАССА, кг
1.138-10.11.30000	4ПР 40.25.29-10	4020	3500	415
-01	4ПР 42.25.29-10	4280	3760	455

1.138-10.11.30000 сб

И.И.К.М.10	САМОЙЛОВ	<i>С.С.</i>
ИЛ	ЦУКЕРМАН	<i>В.В.</i>
ЕД.КНЖ.	СИЗОВ	<i>Ю.В.</i>
РОВЕРКА	АЛЕШИНА	<i>Л.В.</i>
АВРАБОТ	СИЗОВ	<i>Ю.В.</i>

ПЕРЕМЫЧКА
(4ПР 40.25.29-10; 4ПР 42.25.29-10)
СБОРОЧНЫЙ ЧЕРТЕЖ

СТАДИЯ	МАССА	ЛАСШТАБ
Р	СМ. ТАБА.	
ЛИСТ	ЛИСТОВ 1	
ЦНИИЭП ЖИЛИЩА		

19620 21

ФОРМАТ	ЗОНА	Поз.	ОБОЗНАЧЕНИЕ	НАИМЕНОВАНИЕ	КОЛ.	ПРИМЕЧАНИЕ
				<u>ДОКУМЕНТАЦИЯ</u>		
			1.138-10.11 21000 СБ	СБОРОЧНЫЙ ЧЕРТЕЖ		
<u>ПЕРЕМЕННЫЕ ДАННЫЕ ДЛЯ ИСПОЛНЕНИЙ</u>						
				1.138-10.11 21000 (АБ4 ПР22.25.22-8)		
				<u>СБОРОЧНЫЕ ЕДИНИЦЫ</u>		
А4	1	1.138-10.11 21200		КАРКАС ГНУТЫЙ КР17	1	2,149
А4	2	1.138-10.11 21100		КАРКАС ГНУТЫЙ КР9	1	1,140
				<u>ДЕТАЛИ</u>		
Б4	3	1.138-10.11 00051		φ 4 ВрГ ГОСТ 6727-80 В-110	4	
				1.138-10.11 21100-01 (АБ4 ПР22.25.22-12)		
				<u>СБОРОЧНЫЕ ЕДИНИЦЫ</u>		
А4	1	1.138-10.11 21200-01		КАРКАС ГНУТЫЙ КР18	1	3,200
А4	2	1.138-10.11 21100-01		КАРКАС ГНУТЫЙ КР10	1	1,469
				<u>ДЕТАЛИ</u>		
Б4	3	1.138-10.11 00051		φ 4 ВрГ ГОСТ 6727-80 В-110	4	
				1.138-10.11 21000-02 (АБ4 ПР23.25.22-8)		
				<u>СБОРОЧНЫЕ ЕДИНИЦЫ</u>		
А4	1	1.138-10.11 21200-02		КАРКАС ГНУТЫЙ КР15	1	2,584
А4	2	1.138-10.11 21100-02		КАРКАС ГНУТЫЙ КР11	1	1,222
				<u>ДЕТАЛИ</u>		
Б4	3	1.138-10.11 00051		φ 4 ВрГ ГОСТ 6727-80 В-110	4	

1.138-10.11 21000

И.И.И.И.И.	САМОИЛОВ	<i>И.И.</i>
ГИД	СУКЕРМАН	<i>И.И.</i>
ВЕД.ИИЖ.	СИНЗОВ	<i>И.И.</i>
ПРОВЕРКА	АЛЕШИНА	<i>И.И.</i>
РАЗРАБОТ.	СИНЗОВ	<i>И.И.</i>

БАК АРМАТУРНЫЙ		СТАДИЯ	ЛИСТ	ЛИСТОВ
(АБ4 ПР22.25.22-8; АБ4 ПР22.25.22-12; АБ4 ПР23.25.22-8; АБ4 ПР23.25.22-12; АБ4 ПР24.25.22-8; АБ4 ПР24.25.22-12; АБ4 ПР25.25.22-8; АБ4 ПР25.25.22-12)		Р	1	3
		ЦНИИЭП ЖИЛИЩА		

ЗОНА	ПОР.	ОБОЗНАЧЕНИЕ	НАИМЕНОВАНИЕ	КОЛ.	ПРИМЕЧАНИЕ
			1.138-10.11-21000-03 (АБ4ПР23.25.22-12)		
			<u>СБОРОЧНЫЕ ЕДИНИЦЫ</u>		
1		1.138-10.11 21200-03	КАРКАС ГНУТЫЙ КР20	1	3,380
2		1.138-10.11 21100-03	КАРКАС ГНУТЫЙ КР12	1	1,576
			<u>ДЕТАЛИ</u>		
3		1.138-10.11 00051	Ф48рГ ГОСТ6727-80 L=110	4	
			1.138-10.11 21000-04 (АБ4ПР24.25.22-8)		
			<u>СБОРОЧНЫЕ ЕДИНИЦЫ</u>		
1		1.138-10.11 21200-04	КАРКАС ГНУТЫЙ КР21	1	2,736
2		1.138-10.11 21100-04	КАРКАС ГНУТЫЙ КР13	1	1,311
			<u>ДЕТАЛИ</u>		
3		1.138-10.11 00051	Ф48рГ ГОСТ6727-80 L=110	4	
			1.138-10.11 21000-05 (АБ4ПР24.25.22-12)		
			<u>СБОРОЧНЫЕ ЕДИНИЦЫ</u>		
1		1.138-10.11 21200-05	КАРКАС ГНУТЫЙ КР22	1	3,580
2		1.138-10.11 21100-05	КАРКАС ГНУТЫЙ КР14	1	1,967
			<u>ДЕТАЛИ</u>		
3		1.138-10.11 00051	Ф48рГ ГОСТ6727-80 L=110	4	
			1.138-10.11 21000-06 (АБ4ПР23.25.22-8)		
			<u>СБОРОЧНЫЕ ЕДИНИЦЫ</u>		
1		1.138-10.11 21200-06	КАРКАС ГНУТЫЙ КР23	1	4,341
2		1.138-10.11 21100-06	КАРКАС ГНУТЫЙ КР15	1	1,653
			<u>ДЕТАЛИ</u>		
3		1.138-10.11 00051	Ф48рГ ГОСТ6727-80 L=110	4	

1.138-10.11 21000

ЛИСТ

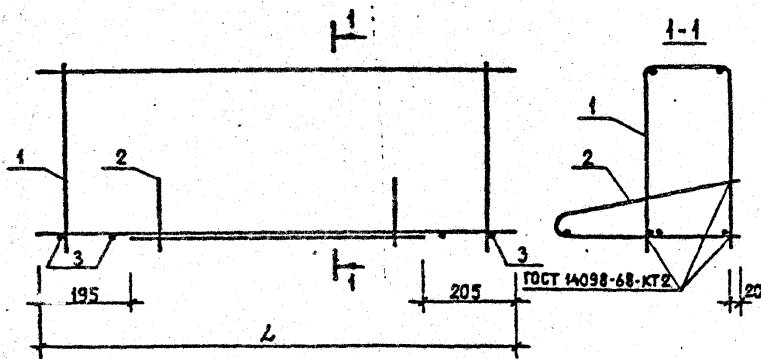
2

ФОРМАТ	ЗОНА	Пос.	ОБОЗНАЧЕНИЕ	НАИМЕНОВАНИЕ	КОЛ.	ПРИМЕЧАНИЕ
				1.138-10.11 02100-07 (АБ4 ПР 29.25.22-12)		
				<u>СБОРОЧНЫЕ ЕДИНИЦЫ</u>		
А4	1		1.138-10.11 21200-07	КАРКАС ГНУТЫЙ КР24	1	5.655
А4	2		1.138-10.11 21100-07	КАРКАС ГНУТЫЙ КР16	1	3.367
				<u>ДЕТАЛИ</u>		
Б4	3		1.138-10.11 00051	φ48x2 ГОСТ 6727-80 L=110	4	

1.138-10.11 21000

ЛИСТ
3

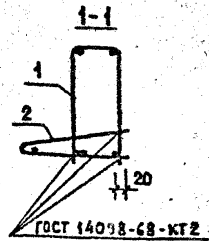
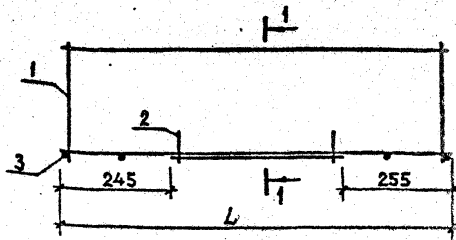
19620 24



ОБОЗНАЧЕНИЕ	МАРКА	Л, мм	МАССА, кг
1.138-10.11 21000	АБ4 ПР 22.25.22-8	2180	3,332
- 01	АБ4 ПР 22.25.22-12	2180	4,712
- 02	АБ4 ПР 23.25.22-8	2300	3,849
- 03	АБ4 ПР 23.25.22-12	2300	4,999
- 04	АБ4 ПР 24.25.22-8	2440	4,090
- 05	АБ4 ПР 24.25.22-12	2440	5,590
- 06	АБ4 ПР 29.25.22-8	2960	6,037
- 07	АБ4 ПР 29.25.22-12	2960	9,065

				1.138-10.11 21000 СБ				
				БЛОК АРМАТУРНЫХ СБОРОЧНЫХ ЧЕРТЕЖ.		СТАДИЯ	МАССА	ЛАСШТАБ
				АБ4 ПР 22.25.22-8 ; АБ4 ПР 22.25.22-12 ;		Р	СМ. ТАБА.	
				АБ4 ПР 23.25.22-8 ; АБ4 ПР 23.25.22-12 ;				
				АБ4 ПР 24.25.22-8 ; АБ4 ПР 24.25.22-12 ;				
				АБ4 ПР 29.25.22-8 ; АБ4 ПР 29.25.22-12 ;				
Л.И.Ж.М.С.	САМОЙЛОВ	<i>С.С.</i>				ЛИСТ		ЛИСТОВ 1
ГИЛ.	ЦУКЕРМАН	<i>Ц.С.</i>				ЦНИИЭП ЖИЛИЩА		
ЗЕД.И.Ж.	СИЗОВ	<i>С.С.</i>						
ПРОВЕРКА	АЛЕШИНА	<i>А.С.</i>						
РАЗРАБОТ.	СИЗОВ	<i>С.С.</i>						

19620 25



ОБОЗНАЧЕНИЕ	МАРКА	L, мм	МАССА, кг
1.138-10.11 31000	АБ4 ПР40.25.29-10	3975	11,886
1.138-10.11 31000-01	АБ4 ПР42.25.29-10	4225	13,670

ФОРМАТ	ЗОНА	ПОР.	ОБОЗНАЧЕНИЕ	НАИМЕНОВАНИЕ	КОЛ.	ПРИМЕЧАНИЕ
				1.138-10.11 03100 (АБ4 ПР40.25.29-10)		
				СБОРОЧНЫЕ ЕДИНИЦЫ		
А4		1	1.138-10.11 31100-02	КАРКАС ГРУТЫЙ КР 27	1	9,817
А4		2	1.138-10.11.31100	КАРКАС ГРУТЫЙ КР 25	1	2,026
				ДЕТАЛИ		
Б4		3	1.138-10.11 00051	φ48рI ГОСТ 6727-80 В-НО	4	
				1.138-10.11 03100-01 (АБ4 ПР42.25.29-10)		
				СБОРОЧНЫЕ ЕДИНИЦЫ		
А4		1	1.138-10.11 31100-03	КАРКАС ГРУТЫЙ КР 28	1	10,973
А4		2	1.138-10.11 31100-01	КАРКАС ГРУТЫЙ КР 26	1	2,654
				ДЕТАЛИ		
Б4		3	1.138-10.11 00051	φ48рI ГОСТ 6727-80 В-НО	4	

			1.138-10.11 31000	СТАДИЯ	МАССА	МАСШТА
ДИЗАЙНЕР	САМОЙЛОВ	<i>[Signature]</i>	БЛОК АРМАТУРНЫЙ (АБ4 ПР40.25.29-10 АБ4 ПР42.25.29-10)	Р	СМ.	
ГИП	ЦУКЕРМАН	<i>[Signature]</i>			ТАБЛ.	
ВЕД. ИНЖ.	СИЗОВ	<i>[Signature]</i>		ЛИСТ	ЛИСТОВ	1
ПРОВЕРКА	ДАВЕШИНА	<i>[Signature]</i>		ЦНИИЭП ЖИЛИЩА		
РАЗРАБОТ.	СИЗОВ	<i>[Signature]</i>				

ФОРМАТ	ЗОНА	ПОЗ.	ОБОЗНАЧЕНИЕ	НАИМЕНОВАНИЕ	КОЛ.	ПРИМЕЧАНИЕ
				<u>ДОКУМЕНТАЦИЯ</u>		
А4			1.138-10.11 11100 СБ	СБОРОЧНЫЙ ЧЕРТЕЖ		
<u>ПЕРЕМЕННЫЕ ДАННЫЕ ДЛЯ ИСПОЛНЕНИЯ</u>						
				1.138-10.11 11100 (КР1)		
				<u>ДЕТАЛИ</u>		
Б4			1.138-10.11 00002	∅4 ВрI ГОСТ 6727-80 L-750	2	
Б4	3		1.138-10.11 00003	∅4 ВрI ГОСТ 6727-80 L-490	1	
Б4	4		1.138-10.11 00004	∅3 ВрI ГОСТ 6727-80 L-500	3	
Б4	5		1.138-10.11 00001	∅3 ВрI ГОСТ 6727-80 L-130	2	
				1.138-10.11 11100-01 (КР2)		
				<u>ДЕТАЛИ</u>		
Б4	1		1.138-10.11 00005	∅4 ВрI ГОСТ 6727-80 L-880	2	
Б4	3		1.138-10.11 00006	∅4 ВрI ГОСТ 6727-80 L-620	1	
Б4	4		1.138-10.11 00004	∅3 ВрI ГОСТ 6727-80 L-500	4	
Б4	5		1.138-10.11 00001	∅3 ВрI ГОСТ 6727-80 L-130	2	
				1.138-10.11 11100-02 (КР3)		
				<u>ДЕТАЛИ</u>		
Б4	1		1.138-10.11 00007	∅4 ВрI ГОСТ 6727-80 L-1000	2	
Б4	3		1.138-10.11 00008	∅4 ВрI ГОСТ 6727-80 L-740	1	
Б4	4		1.138-10.11 00004	∅3 ВрI ГОСТ 6727-80 L-500	5	
Б4	5		1.138-10.11 00001	∅3 ВрI ГОСТ 6727-80 L-130	2	

1.138-10.11 11100			
А. ИВАНОВ	САМОЙЛОВ	<i>[Signature]</i>	КАРКАС ГЛУТЫЙ (КР1... КР8)
И. В.	ЛУКЕРМАН	<i>[Signature]</i>	
С. А. ИВАНОВ	СИЗОВ	<i>[Signature]</i>	
Т. РОБЕРТ	АЛЕШИНА	<i>[Signature]</i>	ЦНИИЭП ЖИЛИЩА
А. РАБОТ.	СИЗОВ	<i>[Signature]</i>	
			СТАДИЯ ЛИСТ ЛИСТОВ Р 1 3

ФОРМАТ	ЗОНА	Поз.	ОБОЗНАЧЕНИЕ	НАИМЕНОВАНИЕ	КОЛ.	ПРИМЕЧАНИЕ
				1.138-10.11 11100-03 (КР4)		
				<u>ДЕТАЛИ</u>		
Б.Ч.		1	1.138-10.11 00009	φ4 ВрI ГОСТ 6727-80 L=1290	1	
Б.Ч.		2	1.138-10.11 00010	φ5 ВрI ГОСТ 6727-80 L=1290	1	
Б.Ч.		3	1.138-10.11 00011	φ4 ВрI ГОСТ 6727-80 L=1030	1	
Б.Ч.		4	1.138-10.11 00004	φ3 ВрI ГОСТ 6727-80 L=500	6	
Б.Ч.		5	1.138-10.11 00001	φ3 ВрI ГОСТ 6727-80 L=130	2	
				1.138-10.11 11100-04 (КР5)		
				<u>ДЕТАЛИ</u>		
Б.Ч.		1	1.138-10.11 00012	φ4 ВрI ГОСТ 6727-80 L=1400	1	
Б.Ч.		2	1.138-10.11 00013	φ5 ВрI ГОСТ 6727-80 L=1400	1	
Б.Ч.		3	1.138-10.11 00014	φ4 ВрI ГОСТ 6727-80 L=1140	1	
Б.Ч.		4	1.138-10.11 00004	φ3 ВрI ГОСТ 6727-80 L=500	7	
Б.Ч.		5	1.138-10.11 00001	φ3 ВрI ГОСТ 6727-80 L=130	2	
				1.138-10.11 11100-05 (КР6)		
				<u>ДЕТАЛИ</u>		
Б.Ч.		1	1.138-10.11 00015	φ4 ВрI ГОСТ 6727-80 L=1530	1	
Б.Ч.		2	1.138-10.11 00016	φ6 А-III ГОСТ 5781-82 L=1530	1	
Б.Ч.		3	1.138-10.11 00017	φ4 ВрI ГОСТ 6727-80 L=1270	1	
Б.Ч.		4	1.138-10.11 00004	φ3 ВрI ГОСТ 6727-80 L=500	7	
Б.Ч.		5	1.138-10.11 00001	φ3 ВрI ГОСТ 6727-80 L=130	2	
				1.138-10.11 11100-06 (КР7)		
				<u>ДЕТАЛИ</u>		
Б.Ч.		1	1.138-10.11 00018	φ4 ВрI ГОСТ 6727-80 L=1650	1	
Б.Ч.		2	1.138-10.11 00019	φ6 А-III ГОСТ 5781-82 L=1650	1	
Б.Ч.		3	1.138-10.11 00013	φ5 ВрI ГОСТ 6727-80 L=1400	1	
Б.Ч.		4	1.138-10.11 00004	φ3 ВрI ГОСТ 6727-80 L=500	8	
Б.Ч.		5	1.138-10.11 00001	φ3 ВрI ГОСТ 6727-80 L=130	2	

1.138-10.11 11100

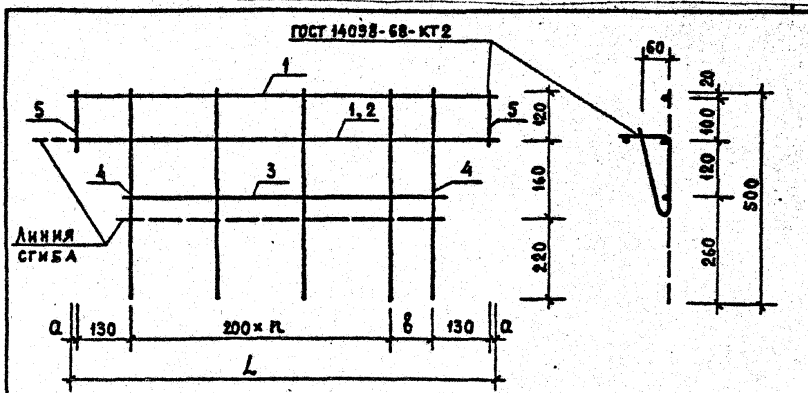
ЛИС
2

Зона	Поз.	ОБОЗНАЧЕНИЕ	НАИМЕНОВАНИЕ	КОЛ.	ПРИМЕЧАНИЕ
			1.138-10.11 11100-07 (КР8)		
			<u>ДЕТАЛИ</u>		
L	1	1.138-10.11 00020	φ5BpI ГОСТ 6727-80 L=1920	1	
L	2	1.138-10.11 00021	φ8A-III ГОСТ 5781-82 L=1920	1	
L	3	1.138-10.11 00022	φ5BpI ГОСТ 6727-80 L=1660	1	
L	4	1.138-10.11 00023	φ4BpI ГОСТ 6727-80 L=500	9	
L	5	1.138-10.11 00024	φ4BpI ГОСТ 6727-80 L=130	2	

1.138-10.11 11100

Лист

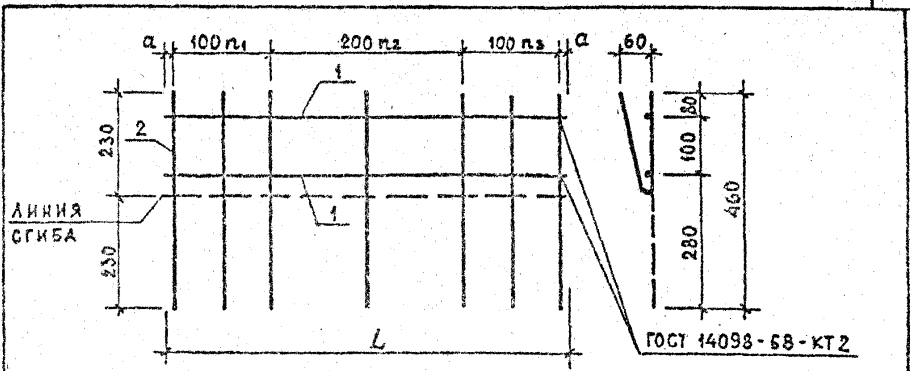
3



ОБОЗНАЧЕНИЕ	МАРКА	L, мм	Г, мм	П, мм	Г	МАССА, КГ
1.138-10.11 11100	КР1	750	45	0	2	0.293
- 01	КР2	880	35	150	2	0.359
- 02	КР3	1000	20	100	3	0.422
- 03	КР4	1290	40	150	4	0.606
- 04	КР5	1400	20	100	5	0.672
- 05	КР6	1530	35	0	6	0.822
- 06	КР7	1650	20	150	6	0.978
- 07	КР8	1920	30	0	8	1.780

				1.138-10.11 11100 СБ			
				КАРКАС ГНУТЫЙ (КР1... КР8) СБОРОЧНЫЙ ЧЕРТЕЖ			
				СТАДИЯ		МАССА	МАСШТАБ
				Р		СМ. ТАБЛ.	
				ЛИСТ		ЛИСТОВ 1	
				ЦНИИЭП ЖИЛИЩА			
ДИКЖИ	САМОЙЛОВ						
ГИП	ЦУКЕРМАН						
ВЕД.ИИЖ	СИЗОВ						
ПРОВЕРИЛ	АЛЕШИНА						
РАЗРАБОТ.	СИЗОВ						

ФОРМАТ	ЗОНА	Поз.	ОБОЗНАЧЕНИЕ	НАИМЕНОВАНИЕ	КОЛ.	ПРИМЕЧАНИЕ
				1.138-10.11 21100-04 (КР13)		
				<u>ДЕТАЛИ</u>		
Б.Ч.	1		1.138-10.11 00028	∅58pI ГОСТ 6727-80 L=2040	2	
Б.Ч.	2		1.138-10.11 00023	∅48pI ГОСТ 6727-80 L=460	15	
				1.138-10.11 21100-05 (КР14)		
				<u>ДЕТАЛИ</u>		
Б.Ч.	1		1.138-10.11 00029	∅6AIII ГОСТ 5781-82 L=2040	2	
Б.Ч.	2		1.138-10.11 00026	∅58pI ГОСТ 6727-80 L=460	15	
				1.138-10.11 21100-06 (КР15)		
				<u>ДЕТАЛИ</u>		
Б.Ч.	1		1.138-10.11 00030	∅58pI ГОСТ 6727-80 L=2560	2	
Б.Ч.	2		1.138-10.11 00023	∅48pI ГОСТ 6727-80 L=460	19	
				1.138-10.11 21100-07 (КР15)		
				<u>ДЕТАЛИ</u>		
Б.Ч.	1		1.138-10.11 00031	∅8AIII ГОСТ 5781-82 L=2560	2	
Б.Ч.	2		1.138-10.11 00026	∅58pI ГОСТ 6727-80 L=460	19	
1.138-10.11 21100						Лист 2



ОБОЗНАЧЕНИЕ	МАРКА	L, мм	a, мм	n ₁	n ₂	n ₃	МАССА, кг
1.138-10.11 21100	КР 9	1780	40	3	5	4	1.140
- 01	КР 10	1780	40	3	5	4	1.469
- 02	КР 11	1900	50	4	5	4	1.222
- 03	КР 12	1900	50	4	5	4	1.576
- 04	КР 13	2040	20	4	6	4	1.311
- 05	КР 14	2040	20	4	6	4	1.967
- 06	КР 15	2560	30	5	7	6	1.653
- 07	КР 16	2560	30	5	7	6	3.367

				1.138-10.11 21100 сс			
				КАРКАС ГНУТЫЙ (КР9 ... КР16)			
				СБОРОЧНЫЙ ЧЕРТЕЖ			
ЛИСТЫ		САМОЯНОВ		СТАДНЯ		МАССА	МАСШТАБ
ГИП		ЦУКЕРМАН		Р		СМ. ТАБЛ.	
ВЕА. ИИЖ.		СЫЗОВ		ЛИСТ		ЛИСТОВ 3	
ПРОВЕРКА		АЛЕШИНА		ЦНИИЭП ЖИЛИЩА			
РАЗРАБОТ		СЫЗОВ					

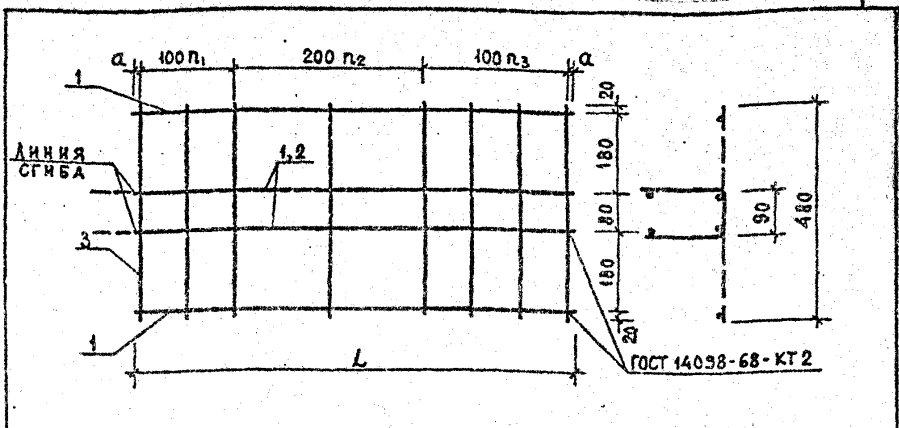
ФОРМАТ	ЗОНА	ПОЗ.	ОБОЗНАЧЕНИЕ	НАИМЕНОВАНИЕ	КОЛ.	ПРИМЕЧАНИЕ	
				<u>ДОКУМЕНТАЦИЯ</u>			
A4			1.138-10.11 21200 СБ	СБОРОЧНЫЙ ЧЕРТЕЖ			
<u>ПЕРЕМЕННЫЕ ДАННЫЕ ДЛЯ ИСПОЛНЕНИЯ</u>							
				1.138-10.11 21200 (КР17)			
				<u>ДЕТАЛИ</u>			
Б.Ч.	1		1.138-10.11 00032	φ5 ВрI ГОСТ 6727-80 L=2180	4		
Б.Ч.	3		1.138-10.11 00033	φ4 ВрI ГОСТ 6727-80 L=480	17		
				1.138-10.11 21200-01 (КР18)			
				<u>ДЕТАЛИ</u>			
Б.Ч.	1		1.138-10.11 00034	φ8 АIII ГОСТ 5781-82 L=2180	2		
Б.Ч.	2		1.138-10.11 00032	φ5 ВрI ГОСТ 6727-80 L=2180	2		
Б.Ч.	3		1.138-10.11 00033	φ4 ВрI ГОСТ 6727-80 L=480	17		
				1.138-10.11 21200-02 (КР19)			
				<u>ДЕТАЛИ</u>			
Б.Ч.	1		1.138-10.11 00035	φ6 АIII ГОСТ 5781-82 L=2300	2		
Б.Ч.	2		1.138-10.11 00036	φ5 ВрI ГОСТ 6727-80 L=2300	2		
Б.Ч.	3		1.138-10.11 00033	φ4 ВрI ГОСТ 6727-80 L=480	18		
				1.138-10.11 21200-03 (КР20)			
				<u>ДЕТАЛИ</u>			
Б.Ч.	1		1.138-10.11 00037	φ8 АIII ГОСТ 5781-82 L=2300	2		
Б.Ч.	2		1.138-10.11 00036	φ5 ВрI ГОСТ 6727-80 L=2300	2		
Б.Ч.	3		1.138-10.11 00033	φ4 ВрI ГОСТ 6727-80 L=480	18		
1.138-10.11 21200							
ДИКЖ.10	САМОИЛОВ	<i>Иван</i>		КАРКАС ГРУТЫЙ (КР.17... КР.24)	СТАДИЯ	АНСТ	АНСТОВ
ГНП	ЦУКЕРМАН	<i>Иван</i>			Р	1	2
ВЕД.ИИЖ	СИЗОВ	<i>Иван</i>			ЦНИИЭП ЖИЛИЩА		
ПРОВЕРКА	АЛЕШИНА	<i>Иван</i>					
РАЗРАБОТ.	СИЗОВ	<i>Иван</i>					

ФОРМАТ	ЗОНА	ПОЗ.	ОБОЗНАЧЕНИЕ	НАИМЕНОВАНИЕ	КОЛ.	ПРИМЕЧАНИЕ
				1.138-10.11 21200-04 (КР21)		
				ДЕТАЛИ		
Б.Ч.	1		1.138-10.11 00038	Ф8АIII ГОСТ 5781-82 L=2440	2	
Б.Ч.	2		1.138-10.11 00039	Ф5ВрI ГОСТ 6727-80 L=2440	2	
Б.Ч.	3		1.138-10.11 00033	Ф4ВрI ГОСТ 6727-80 L=480	19	
				1.138-10.11 21200-05 (КР22)		
				ДЕТАЛИ		
Б.Ч.	1		1.138-10.11 00040	Ф8АIII ГОСТ 5781-82 L=2440	2	
Б.Ч.	2		1.138-10.11 00039	Ф5ВрI ГОСТ 6727-80 L=2440	2	
Б.Ч.	3		1.138-10.11 00033	Ф4ВрI ГОСТ 6727-80 L=480	19	
				1.138-10.11 21200-06 (КР23)		
				ДЕТАЛИ		
Б.Ч.	1		1.138-10.11 00041	Ф8АIII ГОСТ 5781-82 L=2960	2	
Б.Ч.	2		1.138-10.11 00042	Ф5ВрI ГОСТ 6727-80 L=2960	2	
Б.Ч.	3		1.138-10.11 00033	Ф4ВрI ГОСТ 6727-80 L=480	23	
				1.138-10.11 21200-07 (КР24)		
				ДЕТАЛИ		
Б.Ч.	1		1.138-10.11 00043	Ф10АIII ГОСТ 5781-82 L=2960	2	
Б.Ч.	2		1.138-10.11 00042	Ф5ВрI ГОСТ 6727-80 L=2960	2	
Б.Ч.	3		1.138-10.11 00033	Ф4ВрI ГОСТ 6727-80 L=480	23	

1.138-10.11 21200

ЛИСТ

2

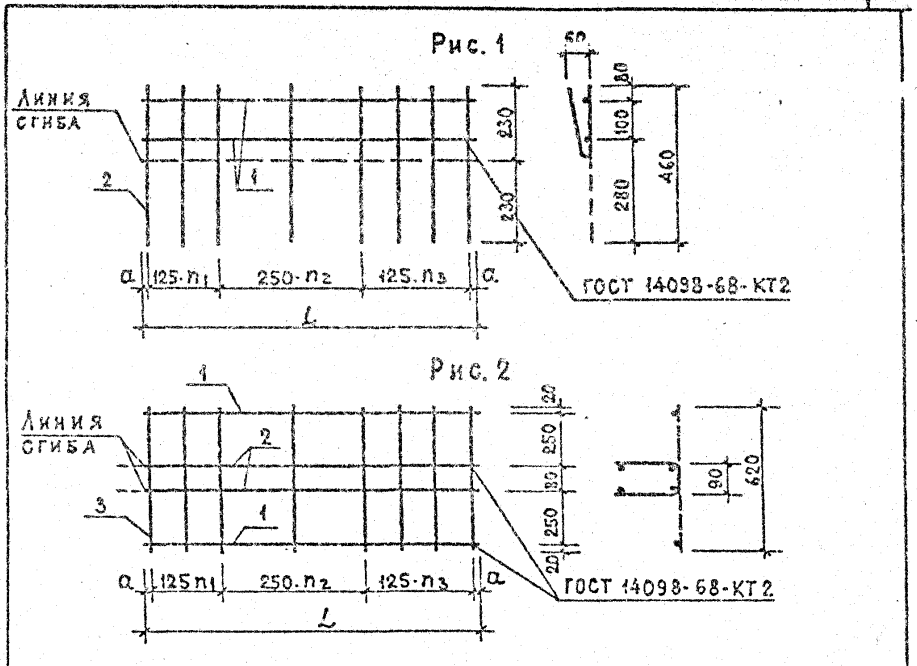


ОБОЗНАЧЕНИЕ	МАРКА	L, мм	a, мм	n ₁	n ₂	n ₃	МАССА, КГ
1.138-10.11 21200	КР17	2180	40	5	5	6	2.149
- 01	КР18	2180	40	5	5	6	3.200
- 02	КР19	2300	50	6	5	6	2.584
- 03	КР20	2300	50	6	5	6	3.380
- 04	КР21	2440	20	6	6	6	2.736
- 05	КР22	2440	20	6	6	6	3.580
- 06	КР23	2960	30	7	7	8	4.341
- 07	КР24	2960	30	7	7	8	5.655

				1.138-10.11 21200 СБ				
				КАРКАС ГРУТЫЙ (КР17... КР24)		СТАДИЯ	МАССА	МАСШТАБ
				СБОРОЧНЫЙ ЧЕРТЕЖ		Р	СМ. ТАБЛ.	
						ЛИСТ	ЛИСТОВ 1	
				ЦНИИЭП ЖИЛИЩА				

ИЗМЕНИЛ	САМОИЛОВ	<i>И.С.</i>
ГЛАВ	ДУКЕРМАН	<i>И.С.</i>
РЕДАКТОР	СИЗОВ	<i>И.С.</i>
ПРОБЕРИЛ	ДАШКИНА	<i>И.С.</i>
РАЗРАБОТ	СИЗОВ	<i>И.С.</i>

ФОРМАТ	ЗОНА	Поз.	ОБОЗНАЧЕНИЕ	НАИМЕНОВАНИЕ	Кол.	ПРИМЕЧАНИЕ	
				<u>ДОКУМЕНТАЦИЯ</u>			
А4			1.138-10.11 31100 СБ	СБОРОЧНЫЙ ЧЕРТЕЖ			
<u>ПЕРЕМЕННЫЕ ДАННЫЕ ДЛЯ ИСПОЛНЕНИЯ</u>							
				1.138-10.11 31100 (КР25)			
				<u>ДЕТАЛИ</u>			
Б4	1		1.138-10.11 00044	Ø5ВрI ГОСТ 6727-80 L=3475	2		
Б4	2		1.138-10.11 00023	Ø4ВрI ГОСТ 6727-80 L=460	21		
				1.138-10.11 31100-01 (КР26)			
				<u>ДЕТАЛИ</u>			
Б4	1		1.138-10.11 00045	Ø6АIII ГОСТ 5781-82 L=3725	2		
Б4	2		1.138-10.11 00023	Ø4ВрI ГОСТ 6727-80 L=460	22		
				1.138-10.11 31100-02 (КР27)			
				<u>ДЕТАЛИ</u>			
Б4	1		1.138-10.11 00046	Ø12АIII ГОСТ 5781-82 L=3975	2		
Б4	2		1.138-10.11 00047	Ø5ВрI ГОСТ 6727-80 L=3975	2		
Б4	3		1.138-10.11 00006	Ø4ВрI ГОСТ 6727-80 L=620	25		
				1.138-10.11 31100-03 (КР28)			
				<u>ДЕТАЛИ</u>			
Б4	1		1.138-10.11 00048	Ø12АIII ГОСТ 5781-82 L=4225	2		
Б4	2		1.138-10.11 00049	Ø6АIII ГОСТ 5781-82 L=4225	2		
Б4	3		1.138-10.11 00006	Ø4ВрI ГОСТ 6727-80 L=620	26		
1.138-10.11 31100							
ДИКЖИО	САМОИЛОВ			КАРКАС ГНУТЫЙ (КР25... КР28)	СТАНДАРТ	ЛИСТ	ЛИСТОВ
ГИП	ЛУКЕРМАН				Р		1
ВЕД.ДИКЖ	СИЗОВ				ЦНИИЭП ЖИЛИЩА		
ПРОВЕРКА	АЛЕШИНА						
РАЗРАБОТ.	СИЗОВ						



ОБОЗНАЧЕНИЕ	МАРКА	РИС.	L, мм	a, мм	n ₁	n ₂	n ₃	МАССА, кг
1.138-10.11 311000	КР 25	1	3475	50	6	7	7	2.026
-01	КР 26	1	3725	50	6	8	7	2.654
-02	КР 27	2	3975	50	8	7	9	9.817
-03	КР 28	2	4225	50	8	8	9	10.973

				1.138-10.11 31100 с6					
				КАРКАС ГНУТЫЙ					
				(КР 25... КР 28)					
				СВОРОЧНЫЙ ЧЕРТЕЖ					
				СТАЛЬ		МАССА		МАССА	
				Р		СМ.		ТАБЛ.	
				ЛИСТ		ЛИСТОВ 1			
				ЦНИИЭП ЖИЛИЩА					
Д.И.Ж.М.С.	САМОИЛОВ								
Г.П.	ЦУКЕРМАН								
В.А.И.Ж.	СИЗОВ								
ПРОВЕРИЛ	АЛЕШИНА								
РАЗРАБОТ	СИЗОВ								

ВЕДОМОСТЬ РАСХОДА СТАЛИ НА ИЗДЕЛИЕ, КГ

МАРКА	АРМАТУРНЫЕ ИЗДЕЛИЯ										ВСЕГО
	АРМАТУРНАЯ СТАЛЬ ГОСТ 5781-82					АРМАТУРНАЯ СТАЛЬ ГОСТ 6727-80					
	КЛАСС А-III		ИТОГО			КЛАСС ВР-I		ИТОГО			
	φ, мм					φ, мм					
	6	8				3	4	5			
4 ПР 7. 25. 14-2						0,096	0,197				0,293
4 ПР 9. 25. 14-2						0,124	0,235				0,359
4 ПР 10. 25. 14-2						0,151	0,271				0,422
4 ПР 13. 25. 14-3						0,179	0,229	0,198			0,606
4 ПР 14. 25. 14-4						0,206	0,251	0,215			0,672
4 ПР 15. 25. 14-5	0,339					0,339	0,206	0,277			0,822
4 ПР 16. 25. 14-5	0,366					0,366	0,234	0,215			0,978
4 ПР 19. 25. 14-6		0,758				0,758	0,471	0,551			1,780

СА. ИЮЖ. М. 10	САМОКЛЮВ	<i>[Signature]</i>
ГИП	ДУЖЕРМАН	<i>[Signature]</i>
ВЕД. ИЮЖ.	СМЗОВ	<i>[Signature]</i>
ПРОВЕРКА	АЛЕШИНА	<i>[Signature]</i>
РАЗРАБОТ.	СМЗОВ	<i>[Signature]</i>

1.138-10.11 00000 ВМС

**ВЕДОМОСТЬ
РАСХОДА СТАЛИ**

СТАДИЯ	ЛИСТ	ЛИСТОВ
Р	1	2
ЦНИИЭП ЖИИИИЦА		

ДЕФОРМУЦИОННАЯ ПЛОЩАДЬ СТАЛИ ПО ПОВЕДЕНИЮ, СИ

МАРКА	АРМАТУРНЫЕ ИЗДЕЛИЯ										ВСЕГО
	АРМАТУРНАЯ СТАЛЬ ГОСТ-5781-82					АРМАТУРНАЯ СТАЛЬ ГОСТ 5727-80					
	КЛАСС А-III					КЛАСС ВР-I					
	Ф, мм		ИТОГО			Ф, мм		ИТОГО			
6	8	10	12		4	5					
4 ПР 22.25.22-8						1,442	1,890			3,332	
4 ПР 22.25.22-12	1,722				1,722	0,850	2,140			2,990	
4 ПР 23.25.22-8	1,020				1,020	1,536	1,293			2,829	
4 ПР 23.25.22-12		1,816			1,816	0,898	2,285			3,183	
4 ПР 24.25.22-8	1,082				1,082	1,629	1,378			3,088	
4 ПР 24.25.22-12	0,905	1,925			2,830	0,946	1,514			2,760	
4 ПР 29.25.22-8		2,337			2,337	2,000	1,700			3,700	
4 ПР 29.25.22-12		2,021	3,652		5,673	1,155	2,257			3,392	
4 ПР 40.25.29-10				7,058	7,058	2,534	2,294			4,828	
4 ПР 42.25.29-10	3,529		7,501		11,030	2,640				2,640	

1.138-10.11 00000 BMO

Лист 2

19620 (40)