

ТИПОВАЯ ДОКУМЕНТАЦИЯ НА СТРОИТЕЛЬНЫЕ СИСТЕМЫ И ИЗДЕЛИЯ
ЗДАНИЙ И СООРУЖЕНИЙ

СЕРИЯ 1.116.1-6

ЦОКОЛЬНЫЕ БЛОКИ ДЛЯ КРУПНОБЛОЧНЫХ ЖИЛЫХ ЗДАНИЙ

ВЫПУСК 1

ЦОКОЛЬНЫЕ БЛОКИ ТОЛЩИНОЙ 35, 40, 45 и 55 см

РАЗРАБОТАНЫ ЦНИИЭП ЖИЛИЩА ГОСУДАРСТВЕННОГО КОМИТЕТА ПО ГРАЖДАНСКОМУ СТРОИТЕЛЬСТВУ И АРХИТЕКТУРЕ ПРИ ГОССТРОЕ СССР

УТВЕРЖДЕНЫ И ВВЕДЕНЫ В ДЕЙСТВИЕ с 1.07.81г.
ГОСУДАРСТВЕННЫМ КОМИТЕТОМ ПО
ГРАЖДАНСКОМУ СТРОИТЕЛЬСТВУ И
АРХИТЕКТУРЕ ПРИ ГОССТРОЕ СССР
ПРИКАЗЫ № 177 от 4.06.1981г;
от 23.07.81г. № 221.

ЦНИИЭП ЖИЛИЩА

РУК. ОТДЕЛЕНИЯ ПРОЕКТНЫХ РАБОТ

ГЛ. ИНЖЕНЕР ОТДЕЛЕНИЯ

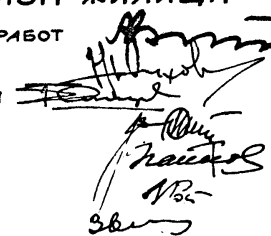
ГЛ. КОНСТРУКТОР ОТДЕЛЕНИЯ

РУК. МАСТЕРСКОЙ №5

ГЛ. ИНЖЕНЕР МАСТЕРСКОЙ

ГЛ. ИНЖЕНЕР КАТАЛОГА

ГЛ. ИНЖЕНЕР ПРОЕКТА



А. Криппа

Н. Дыховичная

Б. Смирнов

Л. Станишевский

Ю. Панков

Н. Росинский

Г. Зыкина

СТР.	ОБОЗНАЧЕНИЕ	НАИМЕНОВАНИЕ	ПРИМЕЧАНИЕ
		СОДЕРЖАНИЕ ВЫПУСКА	
2-4		СОДЕРЖАНИЕ	
5-9	1.116.1-6 вып.1 00.000 Т0	ТЕХНИЧЕСКОЕ ОПИСАНИЕ	
10-13	1.116.1-6 вып.1 00.000 ТБ1	НОМЕНКЛАТУРА	
14-16	1.116.1-6 вып.1 00.000 ТБ2	ВЫБОРКА СТАЛИ	
17	1.116.1-6 вып.1 01.000	Блок цокольный СБ7.1 12.13.35-Т-1, СБ7.1 12.13.45-Т-1 СБ7.1 12.13.55-Т-1	
18	1.116.1-6 вып.1 01.000 СБ	Блок цокольный (СБ7.1 12.13.35-Т-1, СБ7.1 12.13.45-Т-1, СБ7.1 12.13.55-Т-1) СБОРОЧНЫЙ ЧЕРТЕЖ	
19	1.116.1-6 вып.1 02.000	Блок цокольный СБ7.1 15.13.35-Т-1, СБ7.1 15.13.45-Т-1, СБ7.1 15.13.55-Т-1	
20	1.116.1-6 вып.1 02.000 СБ	Блок цокольный (СБ7.1 15.13.35-Т-1, СБ7.1 15.13.45-Т-1, СБ7.1 15.13.55-Т-1) СБОРОЧНЫЙ ЧЕРТЕЖ	
21	1.116.1-6 вып.1 03.000	Блок цокольный СБ7.1 12.15.35-Т-1, СБ7.1 12.15.45-Т-1, СБ7.1 12.15.55-Т-1	
22	1.116.1-6 вып.1 03.000 СБ	Блок цокольный (СБ7.1 12.15.35-Т-1, СБ7.1 12.15.45-Т-1, СБ7.1 12.15.55-Т-1) СБОРОЧНЫЙ ЧЕРТЕЖ	

СТР.	ОБОЗНАЧЕНИЕ	НАИМЕНОВАНИЕ	ПРИМЕЧАНИЕ
23	1.116.1-6 вып.1 04.000	Блок цокольный СБ7.1 15.15.35-Т-1, СБ7.1 15.15.45-Т-1, СБ7.1 15.15.55-Т-1	
24	1.116.1-6 вып.1 04.000 СБ	Блок цокольный (СБ7.1 15.15.35-Т-1, СБ7.1 15.15.45-Т-1, СБ7.1 15.15.55-Т-1) СБОРОЧНЫЙ ЧЕРТЕЖ	
25	1.116.1-6 вып.1 05.000	Блок цокольный СБ7.1 15.13.35-Т-1, СБ7.1 15.13.45-Т-1, СБ7.1 15.13.55-Т-1.1.	
26	1.116.1-6 вып.1 05.000 СБ	Блок цокольный (СБ7.1 15.13.35-Т-1, СБ7.1 15.13.45-Т-1.1, СБ7.1 15.13.55-Т-1.1) СБОРОЧНЫЙ ЧЕРТЕЖ	
27	1.116.1-6 вып.1 06.000	Блок цокольный СБ7.1 15.15.35-Т-1.1, СБ7.1 15.15.45-Т-1.1, СБ7.1 15.15.55-Т-1.1	
28	1.116.1-6 вып.1 06.000 СБ	Блок цокольный (СБ7.1 15.15.35-Т-1.1, СБ7.1 15.15.45-Т-1.1, СБ7.1 15.15.55-Т-1.1) СБОРОЧНЫЙ ЧЕРТЕЖ	
29	1.116.1-6 вып.1 07.000	Блок цокольный СБ7.1 9.13.35-Т-1, СБ7.1 9.13.45-Т-1, СБ7.1 9.13.55-Т-1	
	1.116.1-6 вып.1 08.000	Блок цокольный СБ7.1 9.15.35-Т-1, СБ7.1 9.15.45-Т-1, СБ7.1 9.15.55-Т-1	
30	1.116.1-6 вып.1 07.000 СБ	Блок цокольный (СБ7.1 9.13.35-Т-1, СБ7.1 9.13.45-Т-1, СБ7.1 9.13.55-Т-1) СБОРОЧНЫЙ ЧЕРТЕЖ	

СТР.	ОБОЗНАЧЕНИЕ	НАИМЕНОВАНИЕ	ПРИМЕЧАНИЕ
31	1.116.1-6 вып.1 08.000 СБ	Блок цокольный (СБ7.1 9.15.35-Т-1, СБ7.1 9.15.45-Т-1, СБ7.1 9.15.55-Т-1) СБОРОЧНЫЙ ЧЕРТЕЖ	
32	1.116.1-6 вып.1 09.000	Блок цокольный СБ7.1 15.14.35-Т-1.2, СБ7.1 15.14.45-Т-1.2, СБ7.1 15.14.55-Т-1.2.	
33	1.116.1-6 вып.1 09.000 СБ	Блок цокольный (СБ7.1 15.14.35-Т-1.2, СБ7.1 15.14.45-Т-1.2, СБ7.1 15.14.55-Т-1.2) СБОРОЧНЫЙ ЧЕРТЕЖ	
34	1.116.1-6 вып.1 10.000	Блок цокольный СБ7.2 16.13.45-Т-2, СБ7.2 16.13.55-Т-2	
	1.116.1-6 вып.1 11.000	Блок цокольный СБ7.2 16.13.45-Т-3, СБ7.2 16.13.55-Т-3	
35	1.116.1-6 вып.1 10.000 СБ	Блок цокольный (СБ7.2 16.13.45-Т-2, СБ7.2 16.13.55-Т-2) СБОРОЧНЫЙ ЧЕРТЕЖ	
36	1.116.1-6 вып.1 11.000 СБ	Блок цокольный (СБ7.2 16.13.45-Т-3, СБ7.2 16.13.55-Т-3) СБОРОЧНЫЙ ЧЕРТЕЖ	
37	1.116.1-6 вып.1 12.000	Блок цокольный СБ7.2 15.15.35-Т-2, СБ7.2 16.15.45-Т-2, СБ7.2 17.15.55-Т-2	
38	1.116.1-6 вып.1 12.000 СБ	Блок цокольный (СБ7.2 15.15.35-Т-2, СБ7.2 16.15.45-Т-2, СБ7.2 17.15.55-Т-2) СБОРОЧНЫЙ ЧЕРТЕЖ	
39	1.116.1-6 вып.1 13.000	Блок цокольный СБ7.2 15.15.35-Т-3, СБ7.2 16.15.45-Т-3, СБ7.2 17.15.55-Т-3	

СТР.	ОБОЗНАЧЕНИЕ	НАИМЕНОВАНИЕ	ПРИМЕЧАНИЕ
40	1.116.1-6 вып.1 13.000 СБ	Блок цокольный (СБ7.2 15.15.35-Т-3, СБ7.2 16.15.45-Т-3, СБ7.2 17.15.55-Т-3) СБОРОЧНЫЙ ЧЕРТЕЖ	
41	1.116.1-6 вып.1 14.000	Блок цокольный СБ7.3 19.15.40-Т-2, СБ7.3 19.15.40-Т-3	
	1.116.1-6 вып.1 15.000	Блок цокольный СБ7.3 20.15.45-Т-2, СБ7.3 20.15.45-Т-3	
42	1.116.1-6 вып.1 14.000 СБ	Блок цокольный (СБ7.3 19.15.40-Т-2, СБ7.3 19.15.40-Т-3) СБОРОЧНЫЙ ЧЕРТЕЖ	
43	1.116.1-6 вып.1 15.000 СБ	Блок цокольный (СБ7.3 20.15.45-Т-2, СБ7.3 20.15.45-Т-3) СБОРОЧНЫЙ ЧЕРТЕЖ	
44	1.116.1-6 вып.1 16.000	Блок цокольный СБ7.3 21.15.55-Т-2, СБ7.3 21.15.55-Т-3	
	1.116.1-6 вып.1 17.000	Блок цокольный СБ7.5 16.15.40-Т-2, СБ7.5 16.15.40-Т-3	
45	1.116.1-6 вып.1 16.000 СБ	Блок цокольный (СБ7.3 21.15.55-Т-2, СБ7.3 21.15.55-Т-3) СБОРОЧНЫЙ ЧЕРТЕЖ	
46	1.116.1-6 вып.1 17.000 СБ	Блок цокольный (СБ7.5 16.15.40-Т-2, СБ7.5 16.15.40-Т-3) СБОРОЧНЫЙ ЧЕРТЕЖ	
47	1.116.1-6 вып.1 18.000	Блок цокольный СБ7.5 17.15.45-Т-2 СБ7.5 17.15.45-Т-3	

ТЕХНИЧЕСКОЕ ОПИСАНИЕ

Выпуск 1 Серии 1.116.1-6 входит в состав Общесоюзного каталога промышленных изделий для жилищно-гражданского строительства.

Работа выполнена в соответствии с заданием государственного комитета по гражданскому строительству и архитектуре при Госстрое СССР от 19.11.1980 г.

Рабочие чертежи цокольных блоков, разработанные в настоящем выпуске, предназначены для изготовления блоков предприятиями строительной промышленности и применения в наружных стенах жилых домов с крупноблочными стенами высотой 5-9 этажей.

Настоящий выпуск содержит техническое описание, сборочные чертежи цокольных блоков, арматурные изделия, узлы, детали и закладные изделия.

Каждому блоку присвоена определенная марка по открытой буквенно-цифровой системе в соответствии с ГОСТ 23009-78 „Конструкции и изделия бетонные и железобетонные сборные. Условные обозначения /марки/“.

Первые две буквы обозначают тип блока: СБ - стеновые блоки наружных стен, следующая после букв первая цифра обозначает тип блока - 7 - цокольный блок; вторая цифра, отделенная точкой, обозначает положение блока в плане: рядовой, угловой, блок лоджий. Следующие за ними три числа, разделенные точками, являются определяющими габаритами изделия в дециметрах с округлением - длиной, высотой и толщиной блока.

Отделенная тире буква „Т“ указывает на материал, из которого запроектированы блоки, тяжелый бетон на пористых заполнителях.

Схема образования последующих цифровых индексов, которые определяют конкретную марку панели, представлена в таблице №1 на листе 4.

Последующие цифры в этой таблице, указывающие на дополнительные факторы, характеризуют блок как симметричный, несимметричный, левый или правый, наличие оконного или дверного проема.

В этой таблице приведены примеры маркировки цокольных блоков. Например, марка СБ7.2 16.15.45-Т-3 - принадлежит цокольному блоку - цифра 7; блок угловой - цифра 2, со следующими габаритами: длина 1600 мм, высота 1500 мм, толщина 450 мм, буква Т - из тяжелого бетона, цифра 3 после тире говорит о том, что блок несимметричный правый.

В связи с тем, что в настоящем выпуске блоки имеют маркировку, отличную от маркировки соответствующих блоков в разработанных ранее выпусках 1, 2 серии 1.116-2, также приводится таблица №2, устанавливающая соответствие марок в обоих выпусках.

Таблица №2

Тип блока	Марка блока, принятая в выпусках 1, 2 серии 1.116-2	Марка этого же блока, принятая в настоящем выпуске
БЛОКИ ЦОКОЛЬНЫЕ	НБЦ-9.15.55	СБ7.1 9.15.55-Т-1
	НЦ-15.14.35-2	СБ7.1 15.14.35-Т-1.2
	НЦ-15.14.45-2	СБ7.1 15.14.45-Т-1.2
	НЦ-15.14.55-2	СБ7.1 15.14.55-Т-1.2
	НЦУ-16.13.45л	СБ7.2 16.13.45-Т-2
	НЦУ-15.15.35л	СБ7.2 15.15.35-Т-2
	НЦУ-16.15.45л	СБ7.2 16.15.45-Т-2
	НЦУ-17.15.55л	СБ7.2 17.15.55-Т-2
	НЦУ-16.13.45п	СБ7.2 16.13.45-Т-3
	НЦУ-15.15.35п	СБ7.2 15.15.35-Т-3
	НЦУ-16.15.45п	СБ7.2 16.15.45-Т-3
	НЦУ-17.15.55п	СБ7.2 17.15.55-Т-3
	НЦЛ-19.15.40-1	СБ7.3 19.15.40-Т-2
	НЦЛ-19.15.40-1л	СБ7.3 19.15.40-Т-3
	НЦЛ-20.15.45-1	СБ7.3 20.15.45-Т-2
	НЦЛ-21.15.55-1	СБ7.3 21.15.55-Т-2
	НЦЛ-20.15.45-1л	СБ7.3 20.15.45-Т-3
	НЦЛ-21.15.55-1л	СБ7.3 21.15.55-Т-3
	НЦЛ-16.15.40-2	СБ7.5 16.15.40-Т-2
	НЦЛ-16.15.40-2л	СБ7.5 16.15.40-Т-3
НЦЛ-17.15.45-2л	СБ7.5 17.15.45-Т-2	
НЦЛ-18.15.55-2	СБ7.5 18.15.55-Т-2	
НЦЛ-17.15.45-2	СБ7.5 17.15.45-Т-3	
НЦЛ-18.15.55-2л	СБ7.5 18.15.55-Т-3	
НЦ-12.13.35	СБ7.1 12.13.35-Т-1	
НЦ-12.13.45	СБ7.1 12.13.45-Т-1	

				1.116.1-6 вып.1 00.000 ТО			
Рук.маст.С	Станишевский			ТЕХНИЧЕСКОЕ ОПИСАНИЕ	Стадия	Лист	Листов
Л.инж.мас	Панков				Р	1	5
Гип	Зыкина				ЦНИИЭП жилища г. Москва		
Рук.гр.	Мелюшкина						
Провер.	Зыкина						
Разраб.	Линк						

ТЕХНИЧЕСКИЕ ТРЕБОВАНИЯ И ТРЕБОВАНИЯ К ИЗГОТОВЛЕНИЮ

Тип блока	МАРКА БЛОКА, ПРИНЯТА В ВЫПУСКАХ 1,2 СЕРИИ 1.116-2	МАРКА ЭТОГО ЖЕ БЛОКА, ПРИНЯТА В НАСТОЯЩЕМ ВЫПУСКЕ.
БЛОКИ ЦОКОЛЬНЫЕ	НЦ - 12.13.55	СБ7.1 12.13.55-Т-1
	НЦ - 15.13.35-1	СБ7.1 15.13.35-Т-1.1
	НЦ - 15.13.45-1	СБ7.1 15.13.45-Т-1.1
	НЦ - 15.13.55-1	СБ7.1 15.13.55-Т-1.1
	НЦ - 12.15.35	СБ7.1 12.15.35-Т-1
	НЦ - 12.15.45	СБ7.1 12.15.45-Т-1
	НЦ - 12.15.55	СБ7.1 12.15.55-Т-1
	НЦ - 15.15.35	СБ7.1 15.15.35-Т-1
	НЦ - 15.15.45	СБ7.1 15.15.45-Т-1
	НЦ - 15.15.55	СБ7.1 15.15.55-Т-1
	НЦ - 15.13.35	СБ7.1 15.13.35-Т-1
	НЦ - 15.13.45	СБ7.1 15.13.45-Т-1
	НЦ - 15.13.55	СБ7.1 15.13.55-Т-1
	НЦ - 15.15.35-1	СБ7.1 15.15.35-Т-1.1
	НЦ - 15.15.45-1	СБ7.1 15.15.45-Т-1.1
	НЦ - 15.15.55-1	СБ7.1 15.15.55-Т-1.1
	НБЦ - 9.13.55	СБ7.1 9.13.35-Т-1
	НБЦ - 9.13.45	СБ7.1 9.13.45-Т-1
	НБЦ - 9.13.55	СБ7.1 9.13.55-Т-1
	НБЦ - 9.15.35	СБ7.1 9.15.35-Т-1
	НБЦ - 9.15.45	СБ7.1 9.15.45-Т-1
	НЦУ - 16.13.55А	СБ7.2 16.13.55-Т-2
	НЦУ - 16.13.55В	СБ7.2 16.13.55-Т-3

Цокольные блоки разработаны для применения во II и III климатических районах и I в под-районе.

Толщина блоков подбирается в зависимости от толщины наружных стен.

Изготовление цокольных блоков сплошного сечения предусмотрено из тяжелого цементного бетона марки 100, армированных блоками (с проемами) из бетона марки 200. Тяжелый бетон должен отвечать требованиям ГОСТ 7473-76 и СН и П II-21-75, заполнители - ГОСТ 10268-70*. Объемная масса бетона блоков не более 2400 кг/м^3 .

Наружная поверхность блоков имеет фактурный слой толщиной 30 мм, который принят из цементно-песчаного раствора или бетона, фактурный слой должен быть прочно связан с бетоном блока. Вид раствора для фактурного слоя принимается заводом-изготовителем по согласованию с проектной организацией, привязывающей типовой проект.

Объемная масса раствора фактурного слоя принята 2000 кг/м^3 марки по морозостойкости /МРЗ/ для бетона блоков и фактурного слоя принимаются по таблице 8 СНиП II-21-75.

Блоки проектированы с учетом изготовления их в стальных формах в горизонтальном положении. Распалубка и извлечение из формы может производиться при достижении бетоном прочности не менее 70% от проектной с использованием кантователя с углом наклона формы не менее 70° к горизонтали.

Изготовление каркасов следует производить контактной точечной электросваркой в соответствии с требованиями ГОСТ 10922-75 и СН 393-78 „Инструкция по сварке соединений арматуры и закладных деталей железобетонных конструкций.“

Каркасы могут так же применяться вязаные вязальной проволокой. Сетки и каркасы фиксируются с помощью фиксаторов и дополнительных стержней, крепящихся к борту оснастки и убираемых после бетонирования.

1.116 1-6 вып 1 00000 ТО

Лист

2

ТЕХНИЧЕСКИЕ ТРЕБОВАНИЯ ПРИ ХРАНЕНИИ И ТРАНСПОРТИРОВКЕ

Складирование и транспортировка блоков к месту монтажа должны производиться только в вертикальном /рабочем/ положении. Панелевозы должны иметь приспособления, обеспечивающие неподвижность блоков и сохранность их лицевых поверхностей.

УКАЗАНИЯ ПО ПРИМЕНЕНИЮ БЛОКОВ

В типовых проектах должны быть даны указания по применению блоков и способу производства работ, обеспечивающему плотное заполнение раствором швов в местах сопряжения блоков.

Поверхности блоков в местах сопряжения должны быть тщательно очищены от мусора, снега и льда. Лунки строповочных петель при монтаже должны быть заполнены раствором.

Наружные стены из блоков, представленных в настоящем выпуске, относятся к негорючим, предел огнестойкости 11 часов.

ВАРИАНТ ОТДЕЛКИ НАРУЖНЫХ ПОВЕРХНОСТЕЙ БЛОКОВ

1. При формировании изделия лицом вниз:
 - а. декоративный бетон с вскрытием фактуры и использованием замедлительного твердения цемента.
 - б. получение рельефной поверхности с помощью матриц.
2. При формировании изделия лицом вверх:
 - а. присыпка дробленым материалом (мраморный или гранитный щебень).
 - б. декоративный бетон с вскрытием фактуры смывом водой.
 - в. фактурный слой на белом цементе.
 2. набрызг полимерцементного раствора до термообработки.
3. В построечных условиях:
 - а. возможна окраска синтетическими водоземлюльсионными, эмалевыми, перхлорвиниловыми красками.
 - б. отделка декоративной крошкой на клеящей полимерцементной основе.
 - в. набрызг полимерцементным раствором.

Письмом Госстроя СССР от 15 апреля 1980 г. № 42-Д, введен в действие с июля 1980 г. сокращенный сортамент арматурной стали. В данном выпуске применена арматурная проволока марки В-I, которая в случае ее отсутствия может быть заменена: $\phi 4$ и $\phi 5$ В-I на аналогичные диаметры стали класса Вр-I; $\phi 6$ и $\phi 8$ В-I - на аналогичные диаметры стали класса А-III.

Для монтажных петель следует применять горячекатанную арматуру класса Ас-II и класса А-I марок ВСт.ЗСПЗ и ВСт.ЗПС2 по ГОСТ 380-71* и ГОСТ 5781-75. Сталь ВСт.ЗПС2 в случае монтажа конструкций при температуре -40°С и ниже не применять.

Петли рассчитаны на подъем цокольных блоков, изготавливаемых из бетона с объемной массой не более 2400 кг/м³ в высушенном состоянии. Диаметры арматуры для петель определены из условия подъема блоков с наибольшей объемной массой при 12% влажности.

Поставка блоков потребителю производится по достижении бетоном отпускной прочности, величина которой устанавливается в соответствии с ГОСТ 13075-67; при этом, отпускная прочность в процентах от проектной марки по прочности на сжатие должна быть не менее 100% проектной.

В тех случаях, когда по условиям монтажа здания своевременно обеспечивается необходимое приращение прочности бетона блоков, допускается поставлять блоки с прочностью бетона 70%.

При монтаже здания в зимнее время отпускная прочность бетона блоков должна соответствовать проектной.

ТЕХНИЧЕСКИЕ ТРЕБОВАНИЯ, ПРЕДЪЯВЛЯЕМЫЕ ПРИ ПРИЕМКЕ

Лицевые поверхности блоков должны быть гладкими. Блоки могут выпускаться без внутреннего отделочного слоя или с внутренним отделочным слоем толщиной не более 15 мм из цементного или цементно-известкового раствора на тяжелом или легком песке. Марка раствора внутреннего отделочного слоя по прочности на сжатие должна быть не ниже 50 и не выше марки легкого бетона блоков. На поверхностях блоков не допускаются раковины, наплывы и впадины, трещины и околы. Допускаемые отклонения от размеров следует принимать в соответствии с ГОСТ 19010-73 и ГОСТ 13015-75.

МЕТОДЫ КОНТРОЛЯ И ИСПЫТАНИЙ

Контроль качества блоков наружных стен должен производиться путем систематического пооперационного контроля при изготовлении изделий: прочности бетонных кубов и арматуры, точности укладки арматурных блоков и толщины защитных слоев бетона.

При освоении производства блоков или изменении технологии их изготовления следует проводить оценку их прочности неразрушающими методами и в соответствии с требованиями ГОСТ 8829-77, изделия железобетонные сборные. Методы испытаний и оценки прочности, жесткости и трещиностойкости

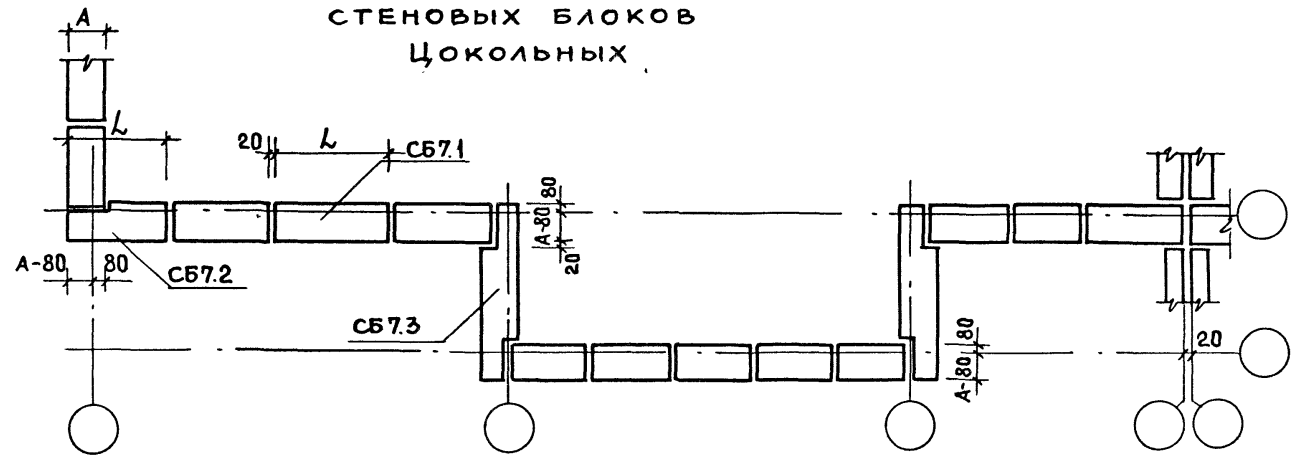
Цифры, определяющие конкретную марку блока

Таблица №1

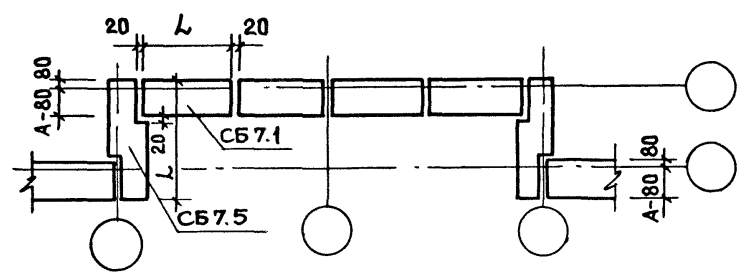
Эскиз блока	Тип блока	Положение блока в плане	Дополнительные факторы				Примеры маркировки	
			Симметричный	Несимметричный		Наличие проема		
				Левый	Правый	Оконный		Дверной
1	2	3	1	2				
	Цокольные блоки	Рядовой 1	1	—	—	1	2	СБ7.1 15.13.35-Т-1, СБ7.1 15.14.35-Т-1.2, СБ7.1 15.13.45-Т-1, СБ7.1 15.13.45-Т-1.1,
		Угловой 2	—	2	3	—	—	СБ7.2 16.15.45-Т-3, СБ7.2 16.15.45-Т-2,
		Угловой 3	—	2	3	—	—	СБ7.3 20.15.45-Т-2, СБ7.3 20.15.45-Т-3,
		Лоджии 5	—	2	3	—	—	СБ7.5 17.15.45-Т-2, СБ7.5 17.15.45-Т-3,

Примечание: Угловой блок в табл. изображен левым по положению на плане.

ОСНОВНЫЕ СИТУАЦИИ РАСПОЛОЖЕНИЯ
СТЕНОВЫХ БЛОКОВ
ЦОКОЛЬНЫХ



ОСНОВНЫЕ СИТУАЦИИ РАСПОЛОЖЕНИЯ
НАРУЖНЫХ СТЕНОВЫХ БЛОКОВ ЛОДЖИИ.
ЦОКОЛЬНЫХ



МАРКА БЛОКА	Эскиз блока	ГЕОМЕТРИЧЕСКИЕ ХАРАКТЕРИСТИКИ				ПОКАЗАТЕЛИ РАСХОДА МАТЕРИАЛОВ						МАССА КГ	№ СТР.
		ДЛИНА L мм	ШИРИНА A мм	ВЫСОТА H мм	ПЛОЩАДЬ м ²	НА БЛОК			НА 1 м ² БЛОКА НЕТТО				
						ОБЪЕМ БЕТОНА м ³	ОБЪЕМ ФАКТУРН СЛОЯ м ³	РАСХОД СТАЛИ НАТУРАЛ ПРИВЕДЕН	ОБЪЕМ БЕТОНА м ³	ОБЪЕМ ФАКТУРН СЛОЯ м ³	РАСХОД СТАЛИ НАТУРАЛ ПРИВЕДЕН		
СБ7.1 12.13.35-Т-1		1180	350	1310	1.55	0.467	0.046	1.24 1.24	0.301	0.03	0.80 0.80	1213	17,18
СБ7.1 12.13.45-Т-1		1180	450	1310	1.55	0.622	0.046	1.24 1.50	0.401	0.03	0.80 0.97	1586	17,18
СБ7.1 12.13.55-Т-1		1180	550	1310	1.55	0.777	0.046	2.04 2.04	0.501	0.03	1.32 1.32	1958	17,18
СБ7.1 15.13.35-Т-1		1480	350	1310	1.94	0.588	0.058	1.24 1.50	0.303	0.03	0.64 0.77	1528	19,20
СБ7.1 15.13.45-Т-1		1480	450	1310	1.94	0.783	0.058	2.04 2.04	0.404	0.03	1.05 1.05	1997	19,20
СБ7.1 15.13.55-Т-1		1480	550	1310	1.94	0.976	0.058	2.04 2.52	0.503	0.03	1.05 1.27	2459	19,20
СБ7.1 12.15.35-Т-1		1180	350	1480	1.75	0.507	0.052	1.24 1.24	0.290	0.03	0.71 0.71	1322	21,22
СБ7.1 12.15.45-Т-1		1180	450	1480	1.75	0.682	0.052	1.24 1.50	0.390	0.03	0.71 0.86	1742	21,22
СБ7.1 12.15.55-Т-1		1180	550	1480	1.75	0.856	0.052	2.04 2.04	0.490	0.03	1.17 1.17	2159	21,22
СБ7.1 15.15.35-Т-1		1480	350	1480	2.19	0.638	0.066	1.24 1.50	0.291	0.03	0.57 0.69	1665	23,24
СБ7.1 15.15.45-Т-1		1480	450	1480	2.19	0.857	0.066	2.04 2.04	0.391	0.03	0.93 0.93	2192	23,24
СБ7.1 15.15.55-Т-1		1480	550	1480	2.19	1.077	0.066	2.04 2.52	0.491	0.03	0.93 1.21	2717	23,24

1.116. 1-6 вып.1 00. 000 ТБ1			
РУК.МАСТ	СТАНИШЕВСКОМ	<i>[Signature]</i>	Номенклатура ЦНИИЭП жилища г. Москва
ГЛАВ. ИНЖ. М.	ПАНКОВ	<i>[Signature]</i>	
ГИП	ЗЫКИНА	<i>[Signature]</i>	
РУК. ГР.	МЕЛЮШКИНА	<i>[Signature]</i>	
ПРОВЕР.	ОСИНА	<i>[Signature]</i>	
РАЗРАБ.	ЛИНК	<i>[Signature]</i>	

МАРКА БЛОКА	ЭСКИЗ БЛОКА	ГЕОМЕТРИЧЕСКИЕ ХАРАКТЕРИСТИКИ				ПОКАЗАТЕЛИ РАСХОДА МАТЕРИАЛОВ						МАССА КГ	№ СТР.
		Длина L мм	Ширина A мм	Высота H мм	Площадь м ²	НА БЛОК			НА 1 м ² БЛОКА НЕТТО				
						Объем бетона м ³	Объем фактурн. слоя м ³	Расход стали натурал. привед.	Объем бетона м ³	Объем фактурн. слоя м ³	Расход стали натурал. привед.		
СБ7.1 15.13.35-Т-1.1		1480	350	1310	1.64	0.505	0.050	4.70 5.05	0.308	0.03	2.87 3.08	1312	25,26
СБ7.1 15.13.45-Т-1.1		1480	450	1310	1.64	0.674	0.050	5.90 6.64			0.411		
СБ7.1 15.13.55-Т-1.1		1480	550	1310	1.64	0.842	0.050	7.88 8.50	0.513	0.03		4.81 5.18	2122
СБ7.1 15.15.35-Т-1.1		1480	350	1480	1.89	0.555	0.057	4.70 5.31			0.294	0.03	
СБ7.1 15.15.45-Т-1.1		1480	450	1480	1.89	0.748	0.057	6.70 7.18	0.396	0.03			3.55 3.80
СБ7.1 15.15.55-Т-1.1		1480	550	1480	1.89	0.940	0.057	7.88 8.93			0.497	0.03	4.17 4.73
СБ7.1 9.13.35-Т-1		890	350	1310	1.16	0.330	0.035	1.24 1.24	0.28	0.03			1.07 1.07
СБ7.1 9.13.45-Т-1		890	450	1310	1.16	0.420	0.035	1.24 1.24			0.36	0.03	1.07 1.07
СБ7.1 9.13.55-Т-1		890	550	1310	1.16	0.510	0.035	1.24 1.24	0.44	0.03			1.07 1.07
СБ7.1 9.15.35-Т-1		890	350	1480	1.32	0.380	0.04	1.24 1.24			0.289	0.03	0.94 0.94
СБ7.1 9.15.45-Т-1		890	450	1480	1.32	0.480	0.04	1.24 1.24	0.364	0.03			0.94 0.94
СБ7.1 9.15.55-Т-1		890	550	1480	1.32	0.58	0.04	1.24 1.24			0.439	0.03	0.94 0.94
СБ7.1 15.14.35-Т-1.2		1480	350	1380	1.27	0.351	0.039	21.40 29.72	0.276	0.03			16.85 23.40
СБ7.1 15.14.45-Т-1.2		1480	450	1380	1.27	0.480	0.039	22.16 30.78			0.378	0.03	17.45 24.24
СБ7.1 15.14.55-Т-1.2		1480	550	1380	1.27	0.609	0.039	28.35 32.11	0.48	0.03			18.06 25.28

1.116.1-6 вып.1 00.000 ТБ 1

Лист
2

МАРКА БЛОКА	ЭСКИЗ БЛОКА	ГЕОМЕТРИЧЕСКИЕ ХАРАКТЕРИСТИКИ				ПОКАЗАТЕЛИ РАСХОДА МАТЕРИАЛОВ						МАССА КГ	№ СТР.
		ДЛИНА L ММ	ШИРИНА A ММ	ВЫСОТА H ММ	ПЛОЩАДЬ M ²	НА БЛОК			НА 1 М ² БЛОКА НЕТТО				
						ОБЪЕМ БЕТОНА М ³	ОБЪЕМ ФАКТУР- НОГО СЛОЯ М ³	РАСХОД СТАЛИ НАТУРАЛ. ПРИВЕД.	ОБЪЕМ БЕТОНА М ³	ОБЪЕМ ФАКТУРН. СЛОЯ М ³	РАСХОД СТАЛИ НАТУРАЛ. ПРИВЕД.		
СБ7.2 16.13.45-Т-2		1550	450	1310	2.03	0.739	0.074	2.04	0.364	0.036	1.01	1922	34,35
								2.04					
СБ7.2 16.13.55-Т-2		1550	550	1310	2.03	0.990	0.083	2.04	0.488	0.041	1.01	2376	34,35
								2.52					
СБ7.2 15.15.35-Т-2		1450	350	1480	2.15	0.563	0.073	1.24	0.262	0.034	0.58	1497	37,38
								1.50					
СБ7.2 16.15.45-Т-2		1550	450	1480	2.29	0.818	0.082	2.04	0.357	0.036	0.891	2127	37,88
								2.04					
СБ7.2 17.15.55-Т-2		1650	550	1480	2.44	1.103	0.091	2.04	0.452	0.037	0.836	2832	37,38
								2.52					
СБ7.2 16.13.45-Т-3		1550	450	1310	2.03	0.739	0.074	2.04	0.364	0.036	1.01	1922	34,36
								2.04					
СБ7.2 16.13.55-Т-3		1550	550	1310	2.03	0.990	0.083	2.04	0.488	0.041	1.01	2376	34,36
								2.52					
СБ7.2 15.15.35-Т-3		1450	350	1480	2.15	0.563	0.073	1.24	0.262	0.034	0.58	1497	39,40
								1.50					
СБ7.2 16.15.45-Т-3		1550	450	1480	2.29	0.818	0.082	2.04	0.357	0.036	0.891	2127	39,40
								2.04					
СБ7.2 17.15.55-Т-3		1650	550	1480	2.44	1.103	0.091	2.04	0.452	0.037	0.836	2832	39,40
								2.52					

1.116.1-6 вып.1 00.000ТБ.1

Лист

3

МАРКА БЛОКА	Эскиз блока	ГЕОМЕТРИЧЕСКИЕ ХАРАКТЕРИСТИКИ				ПОКАЗАТЕЛИ РАСХОДА МАТЕРИАЛОВ						МАССА КГ	№ СТР.
		ДЛИНА L ММ	ШИРИНА A ММ	ВЫСОТА H ММ	ПЛОЩАДЬ М ²	НА БЛОК			НА 1 М ² БЛОКА НЕТТО				
						ОБЪЕМ БЕТОНА М ³	ОБЪЕМ ФАКТУРН. СЛОЯ М ³	РАСХОД СТАЛИ НАТУРАЛ. ПРИВЕД.	ОБЪЕМ БЕТОНА М ³	ОБЪЕМ ФАКТУРН. СЛОЯ М ³	РАСХОД СТАЛИ НАТУРАЛ. ПРИВЕД.		
СБ7.3 19.15.40-Т-2		1850	400	1480	2.52	0.797	0.075	2.04	0.316	0.03	0.81	2065	41,42
								2.04			0.81		
СБ7.3 20.15.45-Т-2		1950	450	1480	2.71	1.031	0.065	2.04	0.380	0.024	0.75	2475	41,42
							2.52	0.91					
СБ7.3 21.15.55-Т-2		2050	550	1480	2.86	1.287	0.084	3.40	0.450	0.03	1.19	3260	44,45
СБ7.3 19.15.40-Т-3		1850	400	1480	2.52	0.797	0.075	2.04	0.316	0.03	0.81	2065	41,42
								2.04			0.81		
СБ7.3 20.15.45-Т-3		1950	450	1480	2.71	1.031	0.065	2.04	0.380	0.024	0.75	2475	41,43
							2.52	0.91					
СБ7.3 21.15.55-Т-3		2050	550	1480	2.86	1.287	0.084	3.40	0.450	0.03	1.19	3260	44,45
СБ7.5 16.15.40-Т-2		1550	400	1480	2.01	0.629	0.019	1.24	0.313	0.01	0.62	1550	44,46
СБ7.5 17.15.45-Т-2		1650	450	1480	2.175	0.737	0.022	2.04	0.339	0.01	0.94	1815	47,48
СБ7.5 18.15.55-Т-2		1750	550	1480	2.114	1.062	0.028	2.04	0.502	0.01	0.965	2605	47,49
СБ7.5 16.15.40-Т-3		1550	400	1480	2.01	0.629	0.019	1.24	0.313	0.01	0.62	1550	44,46
СБ7.5 17.15.45-Т-3		1650	450	1480	2.175	0.737	0.022	2.04	0.339	0.01	0.94	1815	47,48
							2.04	0.94					
СБ7.5 18.15.55-Т-3		1750	550	1480	2.01	1.062	0.028	2.04	0.313	0.01	1.01	2605	47,49

1. 116. 1-6 вып. 1 00. 000 ТБ 1

Лист
4

ВЫБОРКА СТАЛИ НА 1 ЭЛЕМЕНТ, В КЭ						
МАРКА БЛОКА	ПЕТЛИ СТРОПОВОЧНЫЕ					ИТОГО
	АРМАТУРНАЯ СТАЛЬ ГОСТ 5781-75		АРМАТУРНАЯ СТАЛЬ ГОСТ 5781-75			
	КЛАСС А-I		КЛАСС А _с -II			
	Ø мм		Ø мм			
	10	12	10	12	14	
СБ 7.1 12.13.35-Т-1	1.24	-	-	-	-	1.24
СБ 7.1 12.13.45-Т-1	-	-	1.24	-	-	1.24
СБ 7.1 12.13.55-Т-1	-	2.04	-	-	-	2.04
СБ 7.1 15.13.35-Т-1	-	-	1.24	-	-	1.24
СБ 7.1 15.13.45-Т-1	-	2.04	-	-	-	2.04
СБ 7.1 15.13.55-Т-1	-	-	-	2.04	-	2.04
СБ 7.1 12.15.35-Т-1	1.24	-	-	-	-	1.24
СБ 7.1 12.15.45-Т-1	-	-	1.24	-	-	1.24
СБ 7.1 12.15.55-Т-1	-	-	1.24	-	-	1.24
СБ 7.1 15.15.35-Т-1	-	2.04	-	-	-	2.04

ВЫБОРКА СТАЛИ НА 1 ЭЛЕМЕНТ, В КЭ						
МАРКА БЛОКА	ПЕТЛИ СТРОПОВОЧНЫЕ					ИТОГО
	АРМАТУРНАЯ СТАЛЬ ГОСТ 5781-75		АРМАТУРНАЯ СТАЛЬ ГОСТ 5781-75			
	КЛАСС А-I		КЛАСС А _с -II			
	Ø мм		Ø мм			
	10	12	10	12	14	
СБ 7.1 15.15.45-Т-1	-	2.04	-	-	-	2.04
СБ 7.1 15.15.55-Т-1	-	-	-	2.04	-	2.04
СБ 7.1 9.13.35-Т-1	1.24	-	-	-	-	1.24
СБ 7.1 9.13.45-Т-1	1.24	-	-	-	-	1.24
СБ 7.1 9.13.55-Т-1	1.24	-	-	-	-	1.24
СБ 7.1 9.15.35-Т-1	1.24	-	-	-	-	1.24
СБ 7.1 9.15.45-Т-1	1.24	-	-	-	-	1.24
СБ 7.1 9.15.55-Т-1	1.24	-	-	-	-	1.24
СБ 7.2 16.13.45-Т-2	-	2.04	-	-	-	2.04
СБ 7.2 16.13.55-Т-2	-	-	-	2.04	-	2.04

РУК. МАС 5	СТАНИШЕВСКИЙ	<i>К.И.</i>	-	1.116 1-6 вып.1 00.000ТБ 2
ЛИНИИ МК	ПАНКОВ	<i>Панков</i>	-	
ГИП	ЗЫКИНА	<i>Зыкина</i>	-	
РУК. ГР.	МЕЛЮШКИНА	<i>Мелюшкина</i>	-	
ПРОВ.	КУЦ	<i>Куц</i>	-	
РАЗРАБ.	ЛИНК	<i>Линк</i>	-	ВЫБОРКА СТАЛИ

СТАДИЯ	ЛИСТ	ЛИСТОВ
Р	1	3

ЦНИИЭП ЖИЛИЩА
Г. МОСКВА

ВЫБОРКА СТАЛИ НА 1 ЭЛЕМЕНТ, В К2

МАРКА БЛОКА	ИЗДЕЛИЯ АРМАТУРНЫЕ												ПЕТИ СТРОПОВОЧНЫЕ						ИТОГО	ВСЕГО	
	ГОСТ 6727-53*				ГОСТ 5781-75								ГОСТ 5781-75								
	КЛАСС В-I			ИТОГО	КЛАСС А-I		КЛАСС А-II		КЛАСС А-III				ИТОГО	КЛАСС А-I		КЛАСС Ас-II					
	Ø мм				Ø мм	Ø мм	Ø мм				Ø мм			Ø мм							
	5	8		8				8	10	12		10	12	10	12	14					
СБ7.1 15.13.35-Т-1.1	0.9	-	-	0.9	2.56	-		-	-	-		2.56	1.24	-	-	-	-	1.24	4.70		
СБ7.1 15.13.45-Т-1.1	1.24	-	-	1.24	3.42	-		-	-	-		3.42	-	-	1.24	-	-	1.24	5.90		
СБ7.1 15.13.55-Т-1.1	1.58	-	-	1.58	4.26	-		-	-	-		4.26	-	2.04	-	-	-	2.04	7.88		
СБ7.1 15.15.35-Т-1.1	0.9	-	-	0.9	2.56	-		-	-	-		2.56	-	-	1.24	-	-	1.24	4.70		
СБ7.1 15.15.45-Т-1.1	1.24	-	-	1.24	3.42	-		-	-	-		3.42	-	2.04	-	-	-	2.04	6.70		
СБ7.1 15.15.55-Т-1.1	1.58	-	-	1.58	4.26	-		-	-	-		4.26	-	-	2.04	-	-	2.04	7.88		
СБ7.1 15.14.35-Т-1.2	2.96	5.64	-	8.60	-	-		1.16	5.2	5.2		11.56	1.24	-	-	-	-	1.24	21.40		
СБ7.1 15.14.45-Т-1.2	3.72	5.64	-	9.36	-	-		1.16	5.2	5.2		11.56	1.24	-	-	-	-	1.24	22.16		
СБ7.1 15.14.55-Т-1.2	4.49	8.46	-	12.95	-	-		1.16	5.2	7.8		14.16	-	-	1.24	-	-	1.24	28.35		

1.116.1-6 вып.1 00.000ТБ2

ЛИСТ

2

ВЫБОРКА СТАЛИ НА 1 ЭЛЕМЕНТ, В КЭ

МАРКА БЛОКА	ПЕТАИ СТРОПОВОЧНЫЕ					Итого
	АРМАТУРНАЯ СТАЛЬ ГОСТ 5781-75		АРМАТУРНАЯ СТАЛЬ ГОСТ 5781-75			
	КЛАСС А-І		КЛАСС Ас-ІІ			
	Φ мм		Φ мм			
	10	12	10	12	14	
СБ 7.2 15.15.35-Т-2	—	—	1.24	—	—	1.24
СБ 7.2 16.15.45-Т-2	—	2.04	—	—	—	2.04
СБ 7.2 17.15.55-Т-2	—	—	—	2.04	—	2.04
СБ 7.2 16.13.45-Т-3	—	2.04	—	—	—	2.04
СБ 7.2 16.13.55-Т-3	—	—	—	2.04	—	2.04
СБ 7.2 15.15.35-Т-3	—	—	1.24	—	—	1.24
СБ 7.2 16.15.45-Т-3	—	2.04	—	—	—	2.04
СБ 7.2 17.15.55-Т-3	—	—	—	2.04	—	2.04
СБ 7.3 19.15.10-Т-2	—	2.04	—	—	—	2.04
СБ 7.3 20.15.45-Т-2	—	—	—	2.04	—	2.04

ВЫБОРКА СТАЛИ НА 1 ЭЛЕМЕНТ, В КЭ

МАРКА БЛОКА	ПЕТАИ СТРОПОВОЧНЫЕ					Итого
	АРМАТУРНАЯ СТАЛЬ ГОСТ 5781-75		АРМАТУРНАЯ СТАЛЬ ГОСТ 5781-75			
	КЛАСС А-І		КЛАСС Ас-ІІ			
	Φ мм		Φ мм			
	10	12	10	12	14	
СБ 7.3 21.15.55-Т-2	—	—	—	—	3.40	3.40
СБ 7.3 19.15.40-Т-3	—	2.04	—	—	—	2.04
СБ 7.3 20.15.45-Т-3	—	—	—	2.04	—	2.04
СБ 7.3 21.15.55-Т-3	—	—	—	—	3.40	3.40
СБ 7.5 16.15.40-Т-2	—	—	1.24	—	—	1.24
СБ 7.5 17.15.45-Т-2	—	2.04	—	—	—	2.04
СБ 7.5 18.15.55-Т-2	—	—	—	2.04	—	2.04
СБ 7.5 16.15.40-Т-3	—	—	1.24	—	—	1.24
СБ 7.5 17.15.45-Т-3	—	2.04	—	—	—	2.04
СБ 7.5 18.15.55-Т-3	—	—	—	2.04	—	2.04

1.116.1-6 ВЫП.1 00.000 ТБ2

Лист

3

ФОРМАТ	ЗОНА	ПОЗ.	ОБОЗНАЧЕНИЕ	НАИМЕНОВАНИЕ	КОЛ.	ПРИМЕЧАНИЕ
				<u>ДОКУМЕНТАЦИЯ</u>		
12			1.116.1-6 вып.1 00.000Т0	ТЕХНИЧЕСКОЕ ОПИСАНИЕ		
12			1.116.1-6 вып.1 01.000СБ	СБОРОЧНЫЙ ЧЕРТЕЖ		
12			1.116.1-6 вып.1 00.000Д1	УЗЛЫ I, II, III, IV, V		
12			1.116.1-6 вып.1 00.000ТБ2	ВЫБОРКА СТАЛИ		
			<u>ПЕРЕМЕННЫЕ ДАННЫЕ</u>	<u>ДЛЯ ИСПОЛНЕНИЙ</u>		
			1.116.1-6 вып.1 01.000	СБ7.1 12.13.35-Т-1		
				<u>ДЕТАЛИ</u>		
11	1		1.116.1-6 вып.1 01.001	ПЕТЛЯ СТРОПОВОЧНАЯ П-1	2	
				<u>МАТЕРИАЛЫ</u>		
	2			БЕТОН МАРКИ 100	0,467 м³	
	3			БЕТОН ФАКТУРНОГО СЛОЯ МАРКИ 150	0,046 м³	
			1.116.1-6 вып.1 01.000-01	СБ7.1 12.13.45-Т-1		
				<u>ДЕТАЛИ</u>		
11	1		1.116.1-6 вып.1 01.001-01	ПЕТЛЯ СТРОПОВОЧНАЯ П-2	2	

1.116.1-6 вып.1 01.000		
РУК. МАС.	СТАННИШЕВСКИЙ	<i>Станнишевский</i>
ГЛАВН. М.	ПАВЛОВ	<i>Павлов</i>
Г. И П.	ЗЫКИНА	<i>Зыкина</i>
РУК. ГРУП.	МЕЛЮШКИНА	<i>Мелюшкина</i>
ПРОВЕРКА	КУЦ	<i>Куц</i>
РАЗРАБОТ.	ЛИНК	<i>Линк</i>
БЛОК ЦОКОЛЬНЫЙ		СТАДИЯ
СБ7.1 12.13.35-Т-1,		ЛИСТ
СБ7.1 12.13.45-Т-1,		1
СБ7.1 12.13.55-Т-1		2
ЦНИИЭП		ЛИСТОВ
г. Москва		2

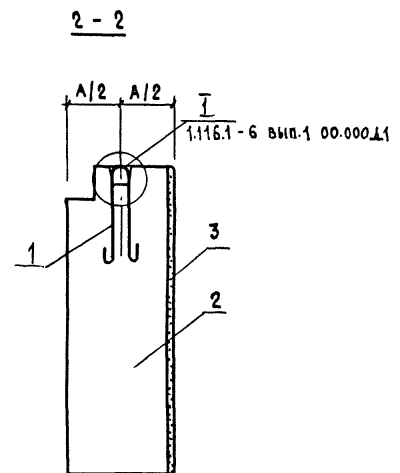
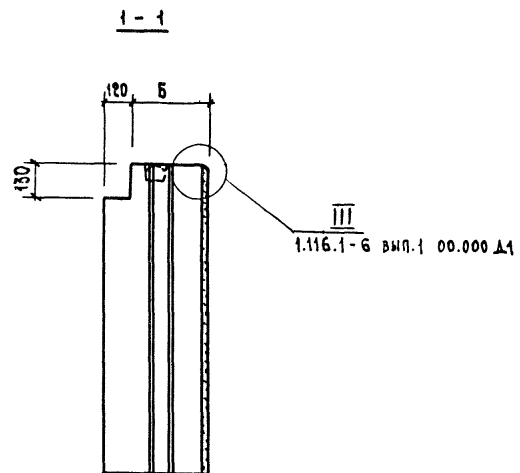
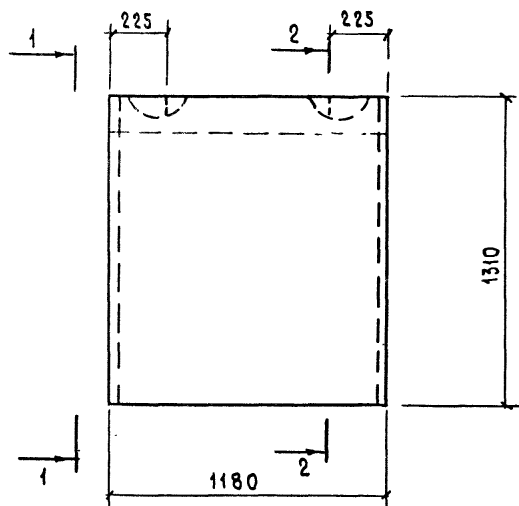
КОПИРОВАЛ Зюб- ФОРМАТ 11

ФОРМАТ	ЗОНА	ПОЗ.	ОБОЗНАЧЕНИЕ	НАИМЕНОВАНИЕ	КОЛ.	ПРИМЕЧАНИЕ
				<u>МАТЕРИАЛЫ</u>		
	2			БЕТОН МАРКИ 100	0,622 м³	
	3			БЕТОН ФАКТУРНОГО СЛОЯ МАРКИ 150	0,046 м³	
			1.116.1-6 вып.1 01.000-02	СБ7.1 12.13.55-Т-1		
				<u>ДЕТАЛИ</u>		
11	1		1.116.1-6 вып.1 01.001-02	ПЕТЛЯ СТРОПОВОЧНАЯ П-3	2	
				<u>МАТЕРИАЛЫ</u>		
	2			БЕТОН МАРКИ 100	0,777 м³	
	3			БЕТОН ФАКТУРНОГО СЛОЯ МАРКИ 150	0,046 м³	

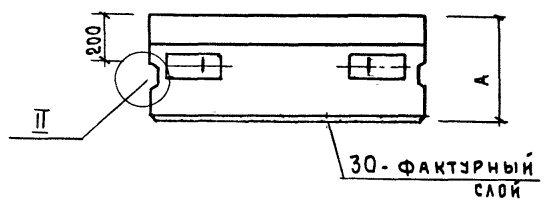
ИВ. №: ПОДП. ПОДАРОСА ДАТА: ВЗЯТИЕ

1.116.1-6 вып.1 01.000		ЛИСТ
		2

КОПИРОВАЛ Зюб- 17403 18 ФОРМАТ 11



По верху и боковым граням блока
устраняется фаска (см. 1.116.1-6 вып.1 00.000.Δ1)



ОБ ОЗНАЧЕНИИ	МАРКА	А	Б	МАССА кг
1.116.1-6 вып.1 01.000	СБ 7.1 12.13.35-Т-1	350	230	1213
-01	СБ 7.1 12.13.45-Т-1	450	330	1586
-02	СБ 7.1 12.13.55-Т-1	550	430	1958

1.116.1-6 вып.1 01.000 СБ							
РУК. МАСТ. СТАНИШЕВСКИЙ ГЛАВ. ИНЖ. М. ЛАНКОВ Г. П. ЗЫКИНА РУК. ГРУП. МЕЛЮШКИНА ПРОВЕРИЛ КУЦ РАЗРАБОТ. ЛИНН			БЛОК ЦОКОЛЬНЫЙ (СБ 7.1 12.13.35-Т-1, СБ 7.1 12.13.45-Т-1, СБ 7.1 12.13.55-Т-1) БОРОЧНЫЙ ЧЕРТЕЖ		СТАДИЯ	МАССА	МАСШТАБ
					Р	СМ. ТАБЛ.	1:20
					ЛИСТ	ЛИСТОВ 1	
					ЦНИИЭП г. Москва		

ФОРМАТ	ЗОНА	ПОЗ.	ОБОЗНАЧЕНИЕ	НАИМЕНОВАНИЕ	КОЛ.	ПРИМЕЧАНИЕ
				<u>ДОКУМЕНТАЦИЯ</u>		
12			1.116.1 вып.1 00.000 Т0	ТЕХНИЧЕСКОЕ ОПИСАНИЕ		
12			1.116.1 вып.1 02.000 СБ	СБОРОЧНЫЙ ЧЕРТЕЖ		
12			1.116.1 вып.1 00.000 Д1	УЗЛЫ I, II, III, IV, V		
12			1.116.1 вып.1 00.000 ТБ2	ВЫБОРКА СТАЛИ		
				<u>ПЕРЕМЕННЫЕ ДАННЫЕ ДЛЯ ИСПОЛНЕНИЯ</u>		
			1.116.1-6 вып.1 02.000	СБ7.1 15.13.35-Т-1		
				<u>ДЕТАЛИ</u>		
11	1		1.116.1-6 вып.1 01.001-01	ПЕЛЯ СТРОПОВОЧНАЯ П-2	2	
				<u>МАТЕРИАЛЫ</u>		
	2			БЕТОН МАРКИ 100	0,588 м³	
	3			БЕТОН ФАКТУРНОГО СЛОЯ МАРКИ 150	0,058 м³	
			1.116.1-6 вып.1 02.000-01	СБ7.1 15.13.45-Т-1		
				<u>ДЕТАЛИ</u>		
11	1		1.116.1-6 вып.1 01.001-02	ПЕЛЯ СТРОПОВОЧНАЯ П-3	2	

1.116.1-6 вып.1 02.000		
Р.У.К. МАС.С	СТАНИШЕВСКИЙ	<i>Станислав</i>
ГЛАВ.И.И.М.	ПАНКОВ	<i>Панков</i>
Г.И.П.	ЗЫКИНА	<i>Зыкина</i>
Р.У.К. Г.Р.Э.П.	МЕЛОШИКИНА	<i>Мелюшкина</i>
ПРОВЕРКА	К.У.Ч.	<i>Кучер</i>
РАБОТА	Л.И.Н.К.	<i>Линько</i>
БЛОК ЦОКОЛЬНЫЙ		СБ7.1 15.13.35-Т-1
		СБ7.1 15.13.45-Т-1
		СБ7.1 15.13.55-Т-1
СТАДИЯ	Л.И.С.Т.	Л.И.С.Т.О.В.
Р	1	2
ЦНИИЭП ЖИЛИЩА Г.МОСКВА		

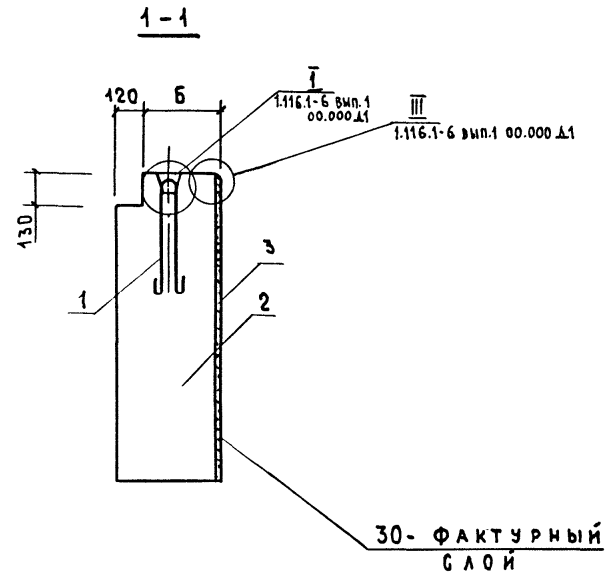
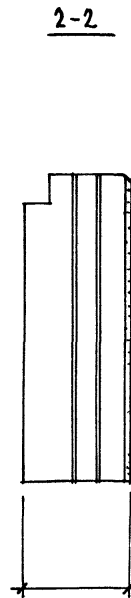
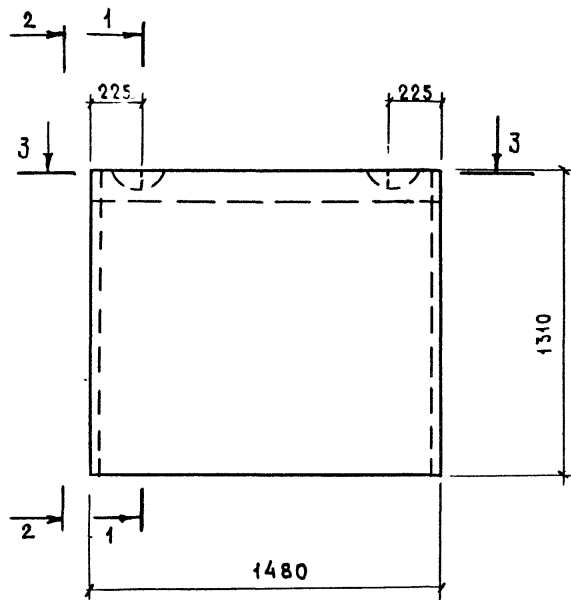
Копировал Зюб- ФОРМАТ 11

ФОРМАТ	ЗОНА	ПОЗ.	ОБОЗНАЧЕНИЕ	НАИМЕНОВАНИЕ	КОЛ.	ПРИМЕЧАНИЕ
				<u>МАТЕРИАЛЫ</u>		
	2			БЕТОН МАРКИ 100	0,785 м³	
	3			БЕТОН ФАКТУРНОГО СЛОЯ МАРКИ 150	0,058 м³	
			1.116.1-6 вып.1 02.000-02	СБ7.1 15.13.55-Т-1		
				<u>ДЕТАЛИ</u>		
11	1		1.116.1-6 вып.1 01.001-03	ПЕЛЯ СТРОПОВОЧНАЯ П-4	2	
				<u>МАТЕРИАЛЫ</u>		
	2			БЕТОН МАРКИ 100	0,976 м³	
	3			БЕТОН ФАКТУРНОГО СЛОЯ МАРКИ 150	0,058 м³	

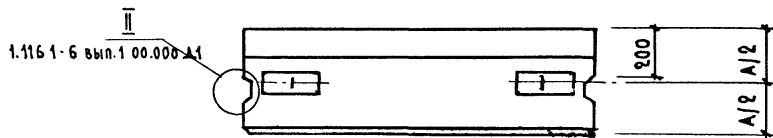
ИЗВ.И.Е. ПОДПИСЬ И ДАТА. ОБЪЕМ. ИЛИ ИЛР

1.116.1-6 вып.1 02.000		Л.И.С.Т.
		2

Копировал Зюб- 17403 20 ФОРМАТ 11



3-3



По верху и боковым граням блока
устраивается фаска. (см. 1.116.1-6 вып.1 00.000.11)

ОБОЗНАЧЕНИЕ	МАРКА	А	Б	МАССА КГ
1.116.1-6 вып.1 02.000	СБ7.1 15.13.35-Т-1	350	230	1528
- 01	СБ7.1 15.13.45-Т-1	450	330	1997
- 02	СБ7.1 15.13.55-Т-1	550	430	2459

1.116.1-6 вып.1 02.000 СБ					
БЛОК ЦОКОЛЬНЫЙ (СБ7.1 15.13.35-Т-1, СБ7.1 15.13.45-Т-1, СБ7.1 15.13.55-Т-1)			СТАДИЯ	МАССА	МАСШТАБ
РУК. МАСТ. СТАНИШЕВСКИЙ	Г И П	ЗЫКИНА	Р	СМ. ТАБЛ.	1:20
Г И П	МЕЛЮШКИНА	К У Ц	Л И С Т	Л И С Т О В	1
РУК. ГРУП. МЕЛЮШКИНА	П Р О В Е Р И Т	Л И Н К	ЦНИИЭП ПЛОЩАДЬ Г. МОСКВА		

ФОРМАТ	ЗОНА	ПОЗ.	ОБОЗНАЧЕНИЕ	НАИМЕНОВАНИЕ	КОЛ.	ПРИМЕЧАНИЕ
				<u>ДОКУМЕНТАЦИЯ</u>		
12			1.116.1-6 вып.1 00.000 Т0	ТЕХНИЧЕСКОЕ ОПИСАНИЕ		
12			1.116.1-6 вып.1 03.000 СБ	СБОРОЧНЫЙ ЧЕРТЕЖ		
12			1.116.1-6 вып.1 00.000 Д1	УЗЛЫ I, II, III, IV, V		
12			1.116.1-6 вып.1 00.000 ТБ2	ВЫБОРКА СТАЛИ		
				<u>ПЕРЕМЕННЫЕ ДАННЫЕ ДЛЯ ИСПОЛНЕНИЯ</u>		
			1.116.1-6 вып.1 03.000	СБ7.1 12.15.35-Т-1		
				<u>ДЕТАЛИ</u>		
11	1		1.116.1-6 вып.1 01.001	ПЕТЛЯ СТРОПОВОЧНАЯ П-1	2	
				<u>МАТЕРИАЛЫ</u>		
	2			БЕТОН МАРКИ 100	0.507	м³
	3			БЕТОН ФАКТУРНОГО		
				СЛОЯ МАРКИ 150	0.052	м³
			1.116.1-6 вып.1 03.000-01	СБ7.1 12.15.45-Т-1		
				<u>ДЕТАЛИ</u>		
11	1		1.116.1-6 вып.1 01.001-01	ПЕТЛЯ СТРОПОВОЧНАЯ П-2	2	

1.116.1-6 вып.1 03.000

РУК. МАС.5	СТАНИЩЕВСКИЙ	<i>[Signature]</i>
ГЛАВН.И.М.	ПАМКОВ	<i>[Signature]</i>
ГИП	ЗЫКИНА	<i>[Signature]</i>
РУК.ГРУП.	МЕДЮШИНА	<i>[Signature]</i>
ПРОВЕРИЛ	КУЦ	<i>[Signature]</i>
РАЗРАБОТ.	ЛИНК	<i>[Signature]</i>

БЛОК ЦОКОЛЬНЫЙ
СБ7.1 12.15.35-Т-1,
СБ7.1 12.15.45-Т-1,
СБ7.1 12.15-55-Т-1

СТАДИЯ	ЛИСТ	ЛИСТОВ
Р	1	2

ЦНИИЭП ЖИЛИЩА
Г. МОСКВА

КОПИРОВАЛ Зюв- ФОРМАТ 11

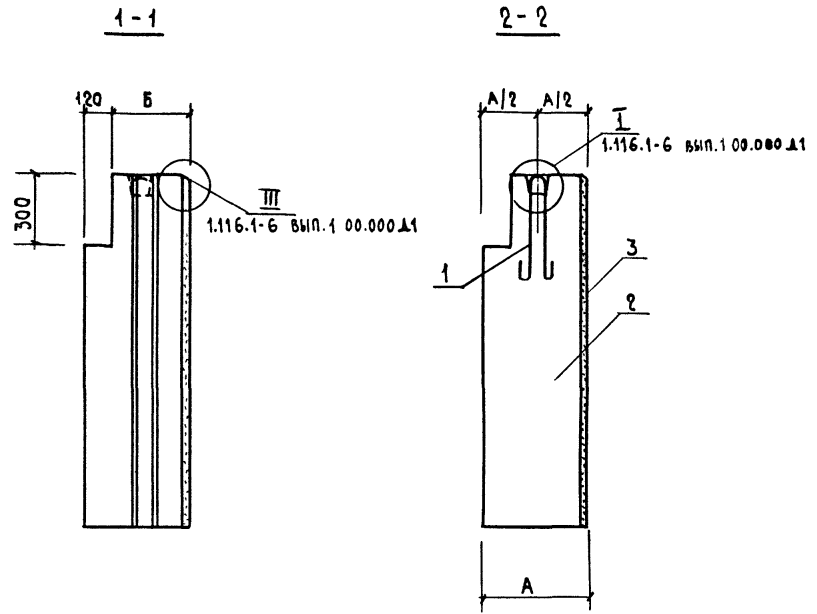
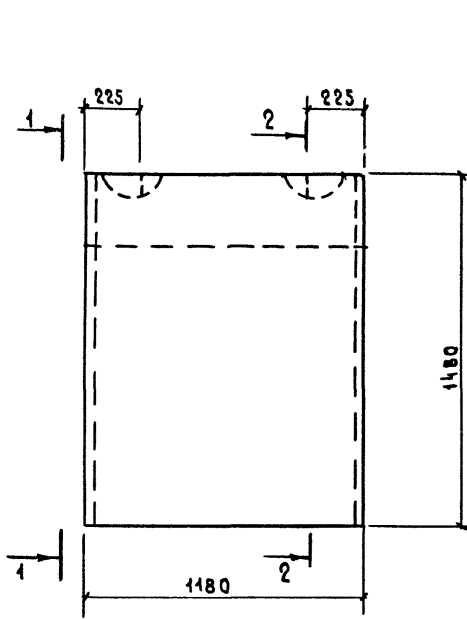
ФОРМАТ	ЗОНА	ПОЗ.	ОБОЗНАЧЕНИЕ	НАИМЕНОВАНИЕ	КОЛ.	ПРИМЕЧАНИЕ
				<u>МАТЕРИАЛЫ</u>		
		2		БЕТОН МАРКИ 100	0.682	м³
		3		БЕТОН ФАКТУРНОГО		
				СЛОЯ МАРКИ	0.052	м³
			1.116.1-6 вып.1 03.000-02	СБ7.1 12.15.55-Т-1		
				<u>ДЕТАЛИ</u>		
11	1		1.116.1-6 вып.1 01.001-02	ПЕТЛЯ СТРОПОВОЧНАЯ П-3	2	
				<u>МАТЕРИАЛЫ</u>		
	2			БЕТОН МАРКИ 100	0.856	м³
	3			БЕТОН ФАКТУРНОГО		
				СЛОЯ МАРКИ 150	0.052	м³

ИЛС.№ ПОДЛ. ПОДПИСЬ И ДАТА ВЗАИМ.ИЛС.№

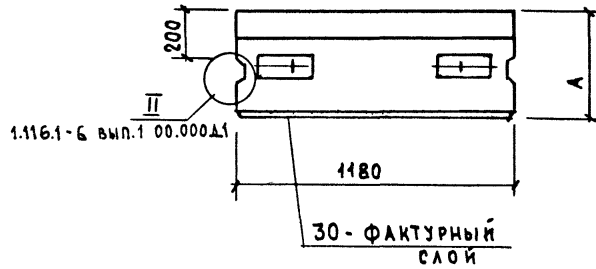
1.116.1-6 вып.1 03.000

ЛИСТ
2

КОПИРОВАЛ



По верху и боковым граням блока
устраивается фаска (см. 1.116.1-6 вып.1 00.000 Δ1)



ОБОЗНАЧЕНИЕ	МАРКА	А	Б	МАССА КГ
1.116.1-6 вып.1 03.000	СБ 71 12.15.35 - Т-1	350	230	1322
- 01	СБ 71 12.15.45 - Т-1	450	330	1742
- 02	СБ 71 12.15.55 - Т-1	550	430	2159

1.116.1-6 вып.1 03.000 СБ				
БЛОК ЦОКОЛЬНЫЙ (СБ 71 12.15.35 - Т-1, СБ 71 12.15.45 - Т-1, СБ 71 12.15.55 - Т-1) СБОРОЧНЫЙ ЧЕРТЕЖ			СТАДИЯ	МАССА
РУК. МАСТ. СТАНЦЕВСКИЙ	ГЛ. ИНЖ. М. ПАНКОВ	ГР. П. ЗЫКИНА	Р	СМ. ТАБЛ.
РУК. ГР. МЕЛЮШКИНА	ПРОВЕРИЛ КУЦ	РАЗРАБОТ. ЛИНК	1:20	
			ЛИСТ	ЛИСТОВ 1
			ЦНИИЭПНИИАНЩА Г. МОСКВА	

ФОРМАТ	ЗОНА	Поз.	ОБОЗНАЧЕНИЕ	НАИМЕНОВАНИЕ	КОЛ.	ПРИМЕЧАНИЕ
				<u>ДОКУМЕНТАЦИЯ</u>		
12			1.116.1-6 вып.1 00.000 Т.0	ТЕХНИЧЕСКОЕ ОПИСАНИЕ		
12			1.116.1-6 вып.1 04.000 СБ	СБОРОЧНЫЙ ЧЕРТЕЖ		
12			1.116.1-6 вып.1 00.000 Д.1	УЗЛЫ I, II, III, IV, V		
12			1.116.1-6 вып.1 00.000 ТБ2	ВЫБОРКА СТАЛИ		
				<u>ПЕРЕМЕННЫЕ ДАННЫЕ ДЛЯ ИСПОЛНЕНИЙ</u>		
			1.116.1-6 вып.1 04.000	СБ 7.1 15.15.35-Т-1		
				<u>ДЕТАЛИ</u>		
11	1		1.116.1-6 вып.1 01.001-01	ПЕТАЯ СТРОПОВОЧНАЯ П-2	2	
				<u>МАТЕРИАЛЫ</u>		
	2			БЕТОН МАРКИ 100	0,638	м³
	3			БЕТОН ФАКТУРНОГО СЛОЯ МАРКИ 150	0,066	м³
			1.116.1-6 вып.1 04.000-01	СБ 7.1 15.15.45-Т-1		
				<u>ДЕТАЛИ</u>		
11	1		1.116.1-6 вып.1 01.001-02	ПЕТАЯ СТРОПОВОЧНАЯ П-3	2	

1.116.1-6 вып.1 04.000		
УЧК. МАСТ	СТАНШЕВСКИЙ	<i>Станшевский</i>
ТАЧНИ.М.	ПАНИКОВ	<i>Паников</i>
ГИП.	ЗЫКИНА	<i>Зыкина</i>
РУК. ГР.П.	МЕЛЮШКИНА	<i>Мелюшкина</i>
ПРОВЕРКА	КУЦ	<i>Куц</i>
РАЗРАБОТ.	ЛИНИК	<i>Линик</i>
БЛОК	ЦОКОЛЬНЫЙ	
СБ 7.1	15.15.35-Т-1	
СБ 7.1	15.15.45-Т-1	
СБ 7.1	15.15.55-Т-1	
СТАДИЯ	ЛИСТ	ЛИСТОВ
Р	1	2
ЦНИИЭП ЖИЛИЩА		
г. Москва		

КОПИРОВАЛ Зурь-

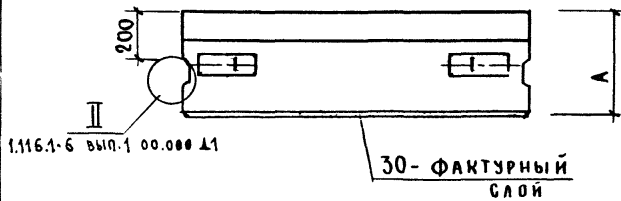
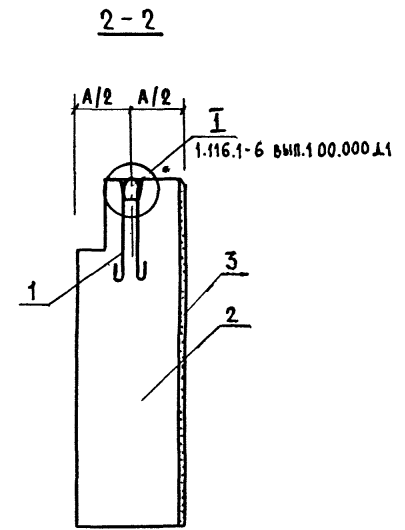
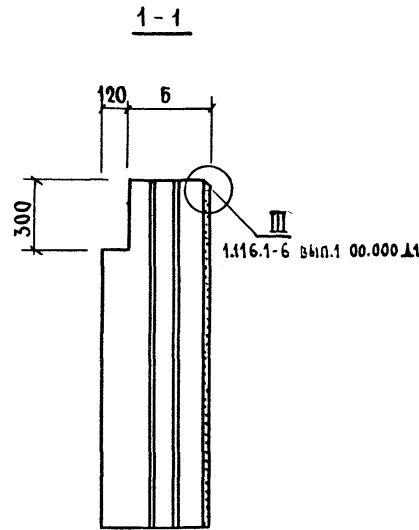
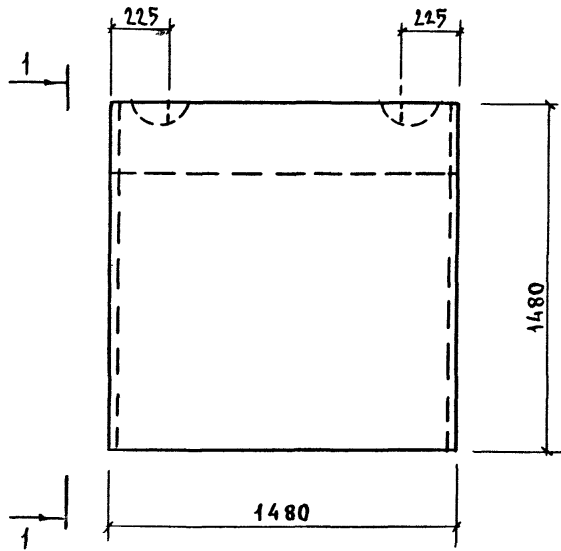
ФОРМАТ 11

ФОРМАТ	ЗОНА	Поз.	ОБОЗНАЧЕНИЕ	НАИМЕНОВАНИЕ	КОЛ.	ПРИМЕЧАНИЕ
				<u>МАТЕРИАЛЫ</u>		
	2			БЕТОН МАРКИ 100	0,857	м³
	3			БЕТОН ФАКТУРНОГО СЛОЯ МАРКИ 150	0,066	м³
			1.116.1-6 вып.1 04.000-02	СБ 7.1 15.15.55-Т-1		
				<u>ДЕТАЛИ</u>		
11	1		1.116.1-6 вып.1 01.001-03	ПЕТАЯ СТРОПОВОЧНАЯ П-4	2	
				<u>МАТЕРИАЛЫ</u>		
	2			БЕТОН МАРКИ 100	1,077	м³
	3			БЕТОН ФАКТУРНОГО СЛОЯ МАРКИ 150	0,066	м³

ИВ. № ПОДП. ПОДПИСЬ И ДАТА ВЗЛ. ИВ. №

1.116.1-6 вып.1 04.000	ЛИСТ
	2

КОПИРОВАЛ Зурь- 17403 24 ФОРМАТ 11



По верху и боковым граням блока
устраивается фаска (см. 1.116.1-6 вып.1 00.000.11)

ОБЪЕЗНАЧЕНИЕ	МАРКА	А	Б	МАССА К2
1.116.1-6 вып.1 04.000	СБ 7.1 15.15. 35-Т-1	350	230	1665
- 01	СБ 7.1 15.15. 45-Т-1	450	330	2192
- 02	СБ 7.1 15.15. 55-Т-1	550	430	2717

1.116.1-6 вып.1 04.000 СБ					
БЛОК ЦОКОЛЬНЫЙ (СБ 7.1 15.15. 35-Т-1, СБ 7.1 15.15. 45-Т-1, СБ 7.1 15.15. 55-Т-1)			СТАДИЯ	МАССА	МАСШТАБ
РУК МАСС	СТАНИШЕВСКИЙ	(СБ 7.1 15.15. 35-Т-1, СБ 7.1 15.15. 45-Т-1, СБ 7.1 15.15. 55-Т-1) СБОРОЧНЫЙ ЧЕРТЕЖ	Р	СМ.ТАБЛ.	1:20
ГАИИИ.М.	ЛАНКОВ		ЛИСТ	ЛИСТОВ	
ГИП	ЗЫКИНА		ЦНИИЭП НИИЛЩА Г.МОСКВА		
РУК ГРЭП	МЕЛЮШКИНА				
ПРОВЕРИЛ	КУЦ				
РАЗРАБОТ.	ЛИНК				

ФОРМАТ	ЗОНА	ПОЗ.	ОБОЗНАЧЕНИЕ	НАИМЕНОВАНИЕ	КОЛ.	ПРИМЕЧАНИЕ
				<u>ДОКУМЕНТАЦИЯ</u>		
12			1.116.1-6 вып.1 00.000 Т0	ТЕХНИЧЕСКОЕ ОПИСАНИЕ		
12			1.116.1-6 вып.1 05.000 СБ	СБОРОЧНЫЙ ЧЕРТЕЖ		
12			1.116.1-6 вып.1 00.000 Д1	УЗЛЫ I, II, III, IV, V		
12			1.116.1-6 вып.1 00.000 ТБ2	ВЫБОРКА СТАЛИ		
				<u>ДЕТАЛИ</u>		
	1			ПРОВКА ДЕРЕВЯННАЯ Φ 50 мм. е=120 мм	4	
			<u>ПЕРЕМЕННЫЕ ДАННЫЕ ДЛЯ ИСПОЛНЕНИЙ</u>			
			1.116.1-6 вып.1 05.000	СБ 7.1 15.13.35-Т-1.1		
				<u>СБОРОЧНЫЕ ЕДИНИЦЫ</u>		
	2		1.116.1-6 вып.1 05.010	СЕТКА С-5	1	
				<u>ДЕТАЛИ</u>		
	3		1.116.1-6 вып.1 01.001	ПЕЛЯ СТРОПОВОЧНАЯ П-1	2	
				<u>МАТЕРИАЛЫ</u>		
	4			БЕТОН МАРКИ 200	0,505 м³	
	5			БЕТОН ФАКТУРНОГО СЛОЯ МАРКИ 150	0,050 м³	

1.116.1-6 вып.1 05.000

РУК. МАС.5	СТАНИШЕВСКИЙ	<i>[Signature]</i>
ГЛАВ. ИНЖ. М.	ПАВЛОВ	<i>[Signature]</i>
Г. И. П.	ЗЫКИНА	<i>[Signature]</i>
РУК. ГРУП.	МЕЛЮШИНА	<i>[Signature]</i>
ПРОВЕР.	КУЦ	<i>[Signature]</i>
РАЗРАБОТ.	ЛИНК	<i>[Signature]</i>

КОПИРОВАЛ Зырь -

ФОРМАТ 11

СТАДНЯ	ЛИСТ	ЛИСТОВ
Р	1	2
ЦНИИЭП ЖИЛИЩА Г. МОСКВА		

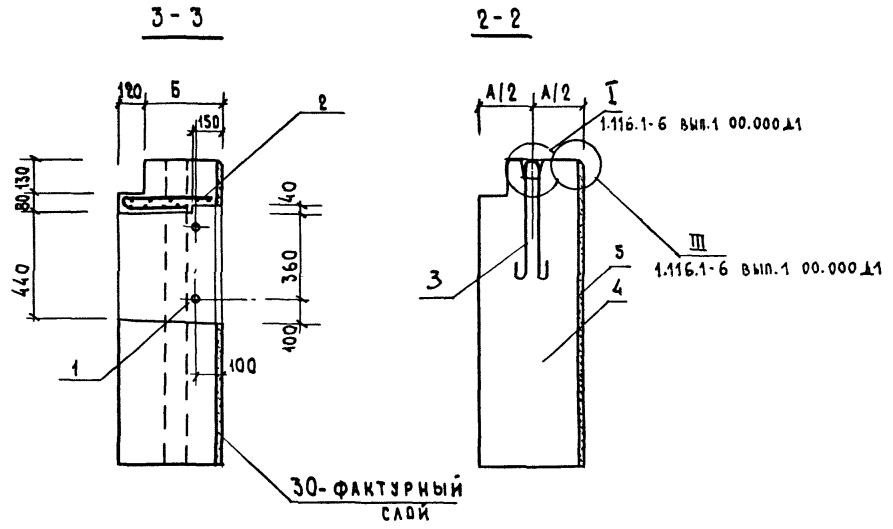
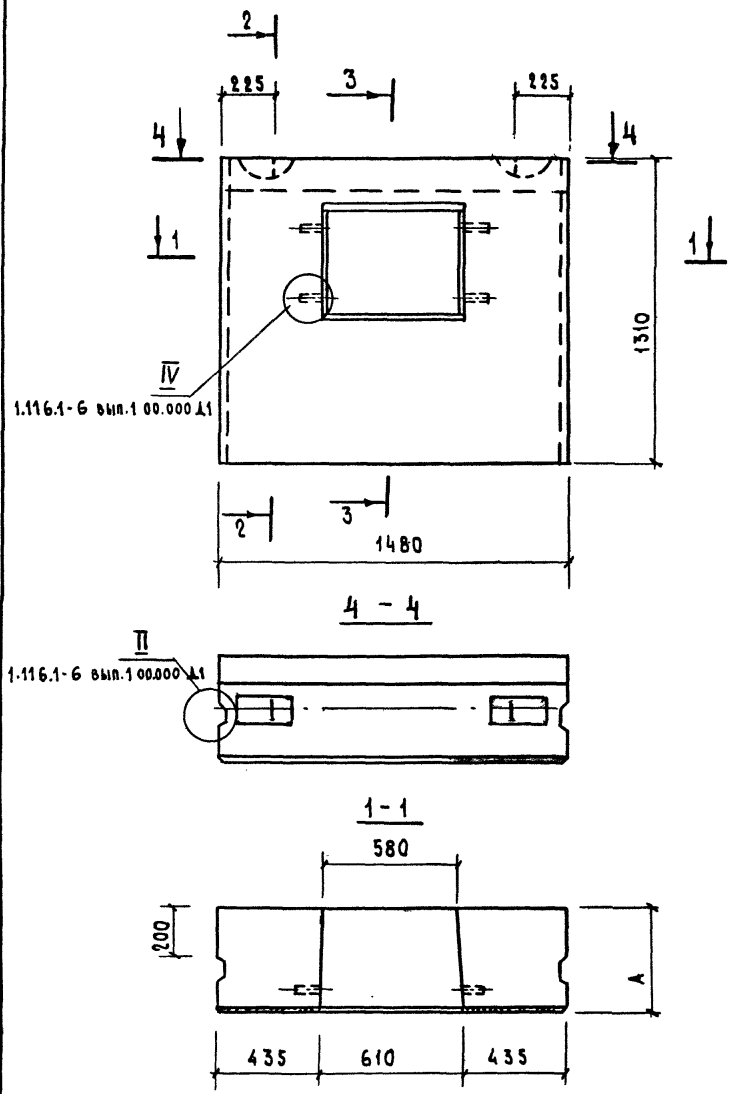
ФОРМАТ	ЗОНА	ПОЗ.	ОБОЗНАЧЕНИЕ	НАИМЕНОВАНИЕ	КОЛ.	ПРИМЕЧАНИЕ
			1.116.1-6 вып.1 05.000-01	СБ 7.1 15.13.45-Т-1.1		
				<u>СБОРОЧНЫЕ ЕДИНИЦЫ</u>		
	2		1.116.1-6 вып.1 05.020	СЕТКА С-6	1	
				<u>ДЕТАЛИ</u>		
	3		1.116.1-6 вып.1 01.001-01	ПЕЛЯ СТРОПОВОЧНАЯ П-2	2	
				<u>МАТЕРИАЛЫ</u>		
	4			БЕТОН МАРКИ 200	0,674 м³	
	5			БЕТОН ФАКТУРНОГО СЛОЯ МАРКИ 150	0,050 м³	
			1.116.1-6 вып.1 05.000 02	СБ 7.1 15.13.55-Т-1.1		
				<u>СБОРОЧНЫЕ ЕДИНИЦЫ</u>		
	2		1.116.1-6 вып.1 05.030	СЕТКА С-7	1	
				<u>ДЕТАЛИ</u>		
	3		1.116.1-6 вып.1 01.001-02	ПЕЛЯ СТРОПОВОЧНАЯ П-3	2	
				<u>МАТЕРИАЛЫ</u>		
	4			БЕТОН МАРКИ 200	0,842 м³	
	5			БЕТОН ФАКТУРНОГО СЛОЯ МАРКИ 150	0,050 м³	

№№, № ПОДА, ПОДПИСЬ ДАТА, ВЗАИМ. №

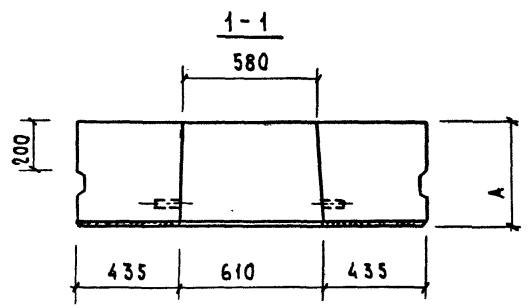
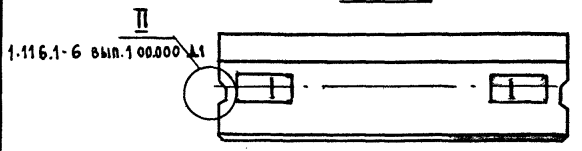
1.116.1-6 вып.1 05.000

ЛИСТ
2

КОПИРОВАЛ Зырь - 11403 28 ФОРМАТ 11



По верху и боковым граням блока
устраняется фаска (см. 1.116.1-6 вып.1 00.000.11)



ОБОЗНАЧЕНИЕ	МАРКА	А	Б	МАССА кг
1.116.1-6 вып.1 05.000	СБ 7.1 15.13.35-Т-1	350	230	1312
-01	СБ 7.1 15.13.35-Т-1	450	330	1719
-02	СБ 7.1 15.13.55-Т-1	550	430	2122

1.116.1-6 вып.1 05.000 СБ				
РУК.МАС.С	СТАДИЯ	МАССА	МАСШТАБ	
			Р	СМ.ТАБЛ.
СТАНИЩЕВСКИЙ	Р		1:20	
ГЛАВН.М. ПАНКОВ	Л			
Г.И.П. ЗЫКИНА	Л			
РУК.ГРУП. МЕЛЮШКИНА	Л			
ПРОВЕРИЛ КУЦ	Л			
РАЗРАБОТ. ЛИНК	Л			
БЛОК ЦОКОЛЬНЫЙ (СБ 7.1 15.13.35-Т-1.1, СБ 7.1 15.13.45-Т-1.1, СБ 7.1 15.13.55-Т-1.1) СБОРОЧНЫЙ ЧЕРТЕЖ.			ЛСТ ЛСТОВ 1	
ЦНИИЭП ЖИЛИЩА Г.МОСКВА				

ФОРМАТ	ЗОНА	ПОЗ.	ОБОЗНАЧЕНИЕ	НАИМЕНОВАНИЕ	НОМ.	ПРИМЕЧАНИЕ
				<u>ДОКУМЕНТАЦИЯ</u>		
12			1.116.1-6 ВЫП.1 00.000 Т0	ТЕХНИЧЕСКОЕ ОПИСАНИЕ		
12			1.116.1-6 ВЫП.1 06.000 СБ	СБОРОЧНЫЙ ЧЕРТЕЖ		
12			1.116.1-6 ВЫП.1 00.000 Д1	УЗЛЫ I, II, III, IV, V		
12			1.116.1-6 ВЫП.1 00.000 ТБ2	ВЫБОРКА СТАЛИ		
				<u>ДЕТАЛИ</u>		
		1		ПРОВКА ДЕРЕВЯННАЯ Ф50ММ В=120ММ	4	
			<u>ПЕРЕМЕННЫЕ ДАННЫЕ</u>	<u>ДЛЯ ИСПОЛНЕНИЙ</u>		
			1.116.1-6 ВЫП.1 06.000	СБ7.1 15.15.35-Т-1.1		
				<u>СБОРОЧНЫЕ ЕДИНИЦЫ</u>		
11		2	1.116.1-6 ВЫП.1 05.010	СЕТКА С-5	1	
				<u>ДЕТАЛИ</u>		
11		3	1.116.1-6 ВЫП.1 01.001-01	ПЕЛЯ СТРОПОВОЧНАЯ П-2	2	
				<u>МАТЕРИАЛЫ</u>		
		4		БЕТОН МАРКИ 200	0,335 м³	
		5		БЕТОН ФАКТУРНОГО СЛОЯ МАРКИ 150	0,057 м³	

РУК. МАС.	СТАНШЕВСКИ			1.116.1-6 ВЫП.1 06.000	
ГЛАВН. М.	ПАНКОВ				
ТИП	ЗЫКИНА				
ГРП.	МЕЛЮШКИНА				
ЗЕР.	КУЦ				
АБ.	ЛИНК				
				БЛОК ЦОКОЛЬНЫЙ	
				СБ7.1 15.15.35-Т-1.1	
				СБ7.1 15.15.45-Т-1.1	
				СБ7.1 15.15.55-Т-1.1	
				СТАНЦИЯ ЛИСТ	
				ЛИСТ 1	
				ЛИСТОВ 2	
				ЦНИИЭП ЖИЛИЩА	
				Г. МОСКВА	

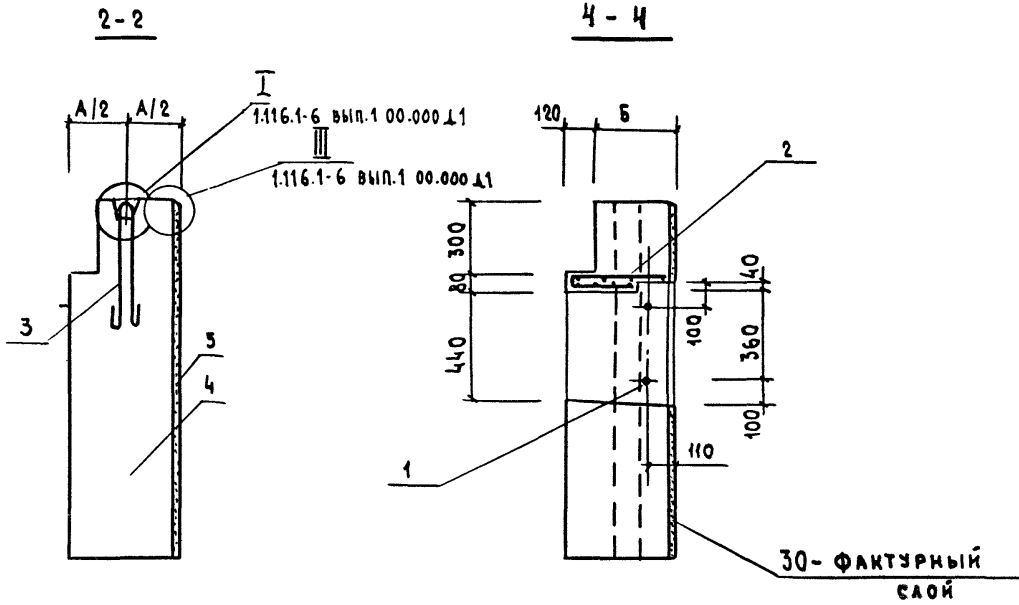
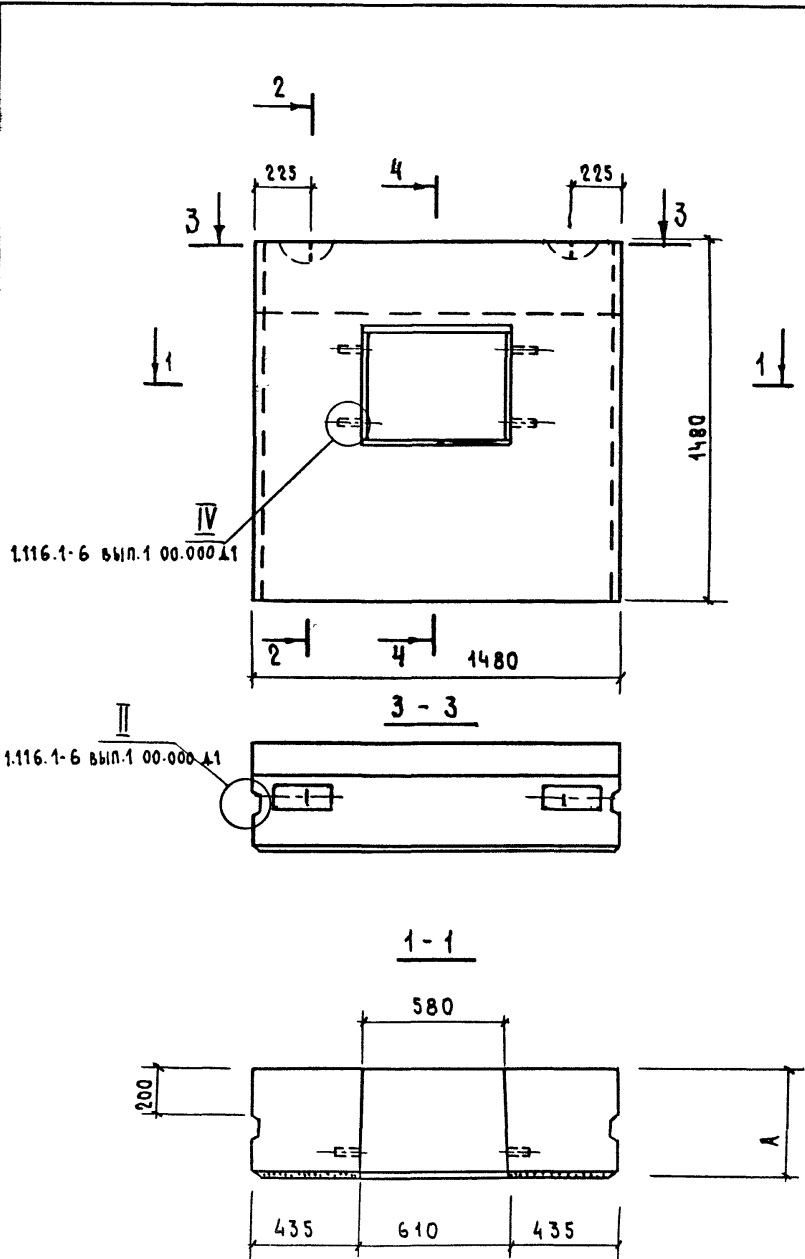
КОПИРОВАЛ Зыб- ФОРМАТ 11

ФОРМАТ	ЗОНА	ПОЗ.	ОБОЗНАЧЕНИЕ	НАИМЕНОВАНИЕ	НОМ.	ПРИМЕЧАНИЕ
			1.116.1-6 ВЫП.1 06.000-01	СБ7.1 15.15.45-Т-1.1		
				<u>СБОРОЧНЫЕ ЕДИНИЦЫ</u>		
11		2	1.116.1-6 ВЫП.1 05.020	СЕТКА С-6	1	
				<u>ДЕТАЛИ</u>		
11		3	1.116.1-6 ВЫП.1 01.001-02	ПЕЛЯ СТРОПОВОЧНАЯ П-3	2	
				<u>МАТЕРИАЛЫ</u>		
		4		БЕТОН МАРКИ 200	0,748 м³	
		5		БЕТОН ФАКТУРНОГО СЛОЯ МАРКИ 150	0,057 м³	
			1.116.1-6 ВЫП.1 06.000-02	СБ7.1 15.15.55-Т-1.1		
				<u>СБОРОЧНЫЕ ЕДИНИЦЫ</u>		
11		2	1.116.1-6 ВЫП.1 05.030	СЕТКА С-7	1	
				<u>ДЕТАЛИ</u>		
11		3	1.116.1-6 ВЫП.1 01.001-03	ПЕЛЯ СТРОПОВОЧНАЯ П-4		
				<u>МАТЕРИАЛЫ</u>		
		4		БЕТОН МАРКИ 200	0,94 м³	
		5		БЕТОН ФАКТУРНОГО СЛОЯ МАРКИ 150	0,057 м³	

ИНВЕНТАРЬ ПОДПИСЬ ДАТА ВЗАИМ. ЧИСЛО

1.116.1-6 ВЫП.1 06.000	ЛИСТ 2
------------------------	--------

КОПИРОВАЛ Зыб- 174/03 28 ФОРМАТ 11



По верху и боковым граням блока
устраивается фаска (см 1.116.1-6 вып.1 00.000 Δ1)

ОБЗНАЧЕНИЕ	МАРКА	А	Б	МАССА КГ
1.116.1-6 вып.1 06 000	СБ 7.1 15.15.35-Т-1.1	350	230	1446
-01	СБ 7.1 15.15.45-Т-1.1	450	330	1909
-02	СБ 7.1 15.15.55-Т-1.1	550	430	2370

1.116.1-6 вып.1 06.000 СБ						
БЛОК ЦОКОЛЬНЫЙ (СБ 7.1 15.15.35-Т-1.1, СБ 7.1 15.15.45-Т-1.1, СБ 7.1 15.15.55-Т-1.1)				СТАДЯ	МАССА	МАСШТАБ
Рук.м.с.с	Станншевский			Р	см.табл.	1:20
Гл.инж.м.	Панков			Лист		Листов 1
Гип	Зыкина			ЦНИИЭП Жилища г.Москва		
Рук.груп.	Мелюшкина					
Проверил	ЖУ					
Разработ.	Линк					

ФОРМАТ	ЗОНА	ПОЗ.	ОБОЗНАЧЕНИЕ	НАИМЕНОВАНИЕ	КОЛ.	ПРИМЕЧАНИЕ
				<u>ДОКУМЕНТАЦИЯ</u>		
12			1.116.1 вып.1 00.000 Т0	ТЕХНИЧЕСКОЕ ОПИСАНИЕ		
12			1.116.1 вып.1 07.000 СБ	СБОРОЧНЫЙ ЧЕРТЕЖ		
12			1.116.1 вып.1 00.000 Д1	УЗЛЫ I, II, III, IV, V		
12			1.116.1 вып.1 00.000 ТБ2	ВЫБОРКА СТАЛИ		
				<u>ДЕТАЛИ</u>		
11	1		1.116.1 вып.1 01.001	ПЕТЛЯ СТРОПОВОЧНАЯ П4	2	
			<u>ПЕРЕМЕННЫЕ ДАННЫЕ</u>	<u>ДЛЯ ИСПОЛНЕНИЙ</u>		
			1.116.1-6 вып.1 07.000	СБ 7.1 9.13.35-Т-1		
				<u>МАТЕРИАЛЫ</u>		
	2			БЕТОН МАРКИ 100	0,33	м³
	3			БЕТОН ФАКТУРНОГО		
				СЛОЯ МАРКИ 150	0,035	м³
			1.116.1-6 вып.1 07.000-01	СБ 7.1 9.13.45-Т-1		
				<u>МАТЕРИАЛЫ</u>		
	2			БЕТОН МАРКИ 100	0,42	м³
	3			БЕТОН ФАКТУРНОГО		
				СЛОЯ МАРКИ 150	0,035	м³
			1.116.1-6 вып.1 07.000-02	СБ 7.1 9.13.55-Т-1		
				<u>МАТЕРИАЛЫ</u>		
	2			БЕТОН МАРКИ 100	0,51	м³
	3			БЕТОН ФАКТУРНОГО		
				СЛОЯ МАРКИ 150	0,035	м³

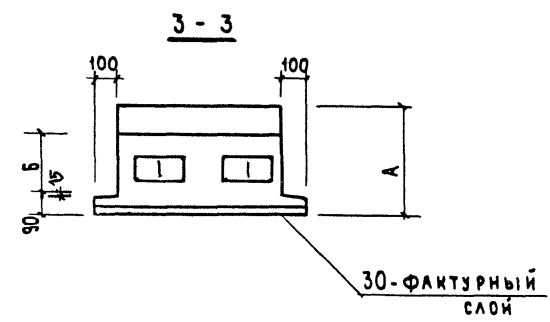
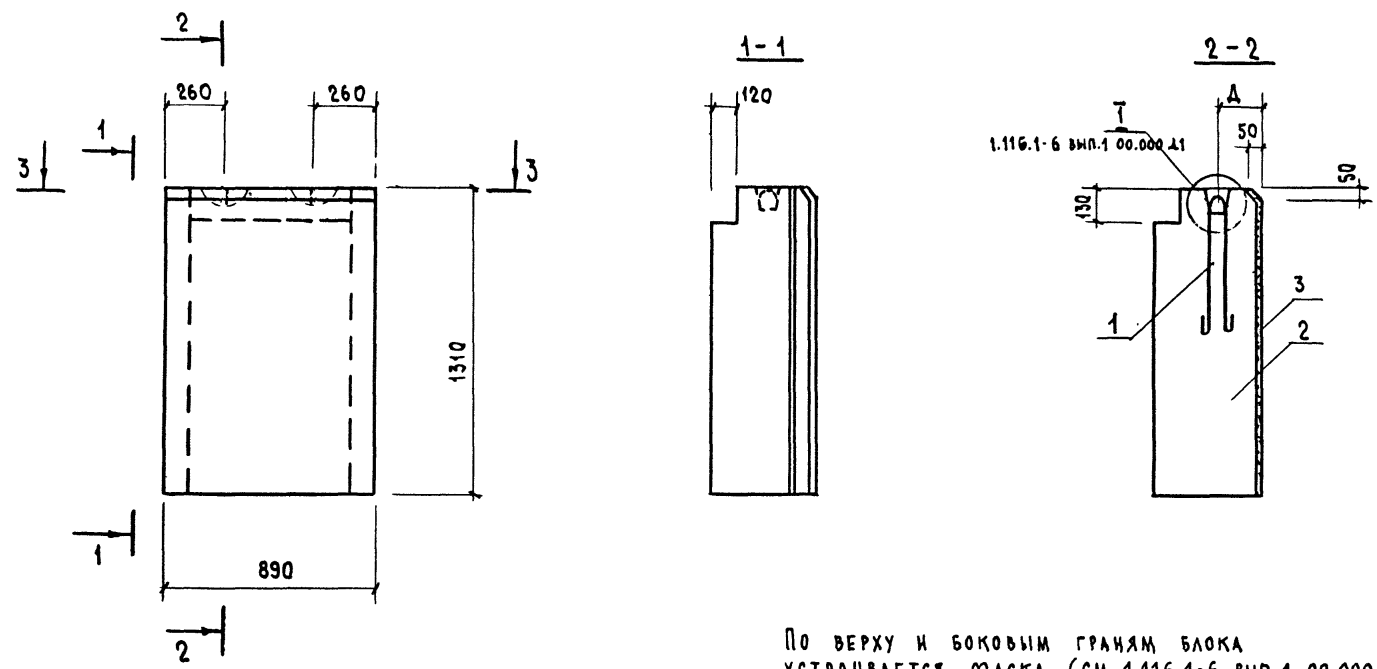
1.116.1-6 вып.1 07.000						
РЧК.МАС.5	СТАНШЕВСКИЙ	<i>Станш</i>	БЛОК ЦОКОЛЬНЫЙ	СТАДИЯ	ЛИСТ	ЛИСТОВ
Г.И.П.	ЛАНКОВ	<i>Ланков</i>		Р		1
РЧК.ГРУП.	МЕЛЮШКИНА	<i>Мелюш</i>	СБ 7.1 9.13.35-Т-1,	ЦНИИЭП ЖИЛИЩА Г.МОСКВА		
ПРОВЕР.	КУЦ	<i>Куц</i>	СБ 7.1 9.13.45-Т-1,			
РАЗРАБ.	ЛИНК	<i>Линк</i>	СБ 7.1 9.13.55-Т-1			

Копирова... Формат 11

ФОРМАТ	ЗОНА	ПОЗ.	ОБОЗНАЧЕНИЕ	НАИМЕНОВАНИЕ	КОЛ.	ПРИМЕЧАНИЕ
				<u>ДОКУМЕНТАЦИЯ</u>		
12			1.116.1-6 вып.1 00.000 Т0	ТЕХНИЧЕСКОЕ ОПИСАНИЕ		
12			1.116.1-6 вып.1 08.000 СБ	СБОРОЧНЫЙ ЧЕРТЕЖ		
12			1.116.1-6 вып.1 00.000 Д1	УЗЛЫ I, II, III, IV, V		
12			1.116.1-6 вып.1 00.000 ТБ2	ВЫБОРКА СТАЛИ		
				<u>ДЕТАЛИ</u>		
11	1		1.116.1-6 вып.1 01.001	ПЕТЛЯ СТРОПОВОЧНАЯ П-1	2	
			<u>ПЕРЕМЕННЫЕ ДАННЫЕ</u>	<u>ДЛЯ ИСПОЛНЕНИЙ</u>		
			1.116.1-6 вып.1 08.000	СБ 7.1 9.15.35-Т-1		
				<u>МАТЕРИАЛЫ</u>		
	2			БЕТОН МАРКИ 100	0,38	м³
	3			БЕТОН ФАКТУРНОГО		
				СЛОЯ МАРКИ 150	0,04	м³
			1.116.1-6 вып.1 08.000-01	СБ 7.1 9.15.45-Т-1		
				<u>МАТЕРИАЛЫ</u>		
	2			БЕТОН МАРКИ 100	0,48	м³
	3			БЕТОН ФАКТУРНОГО		
				СЛОЯ МАРКИ 150	0,04	м³
			1.116.1-6 вып.1 08.000-01	СБ 7.1 9.15.55-Т-1		
				<u>МАТЕРИАЛЫ</u>		
	2			БЕТОН МАРКИ 100	0,58	м³
	3			БЕТОН ФАКТУРНОГО		
				СЛОЯ МАРКИ 150	0,04	м³

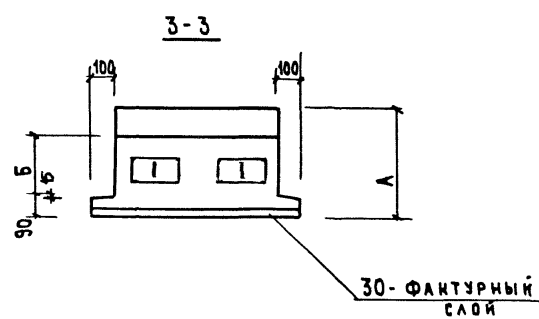
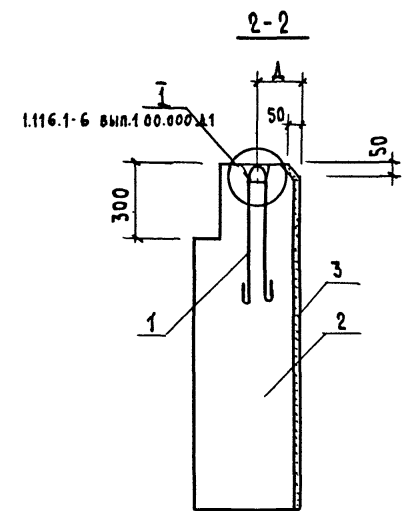
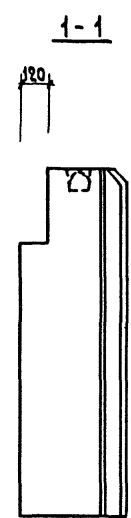
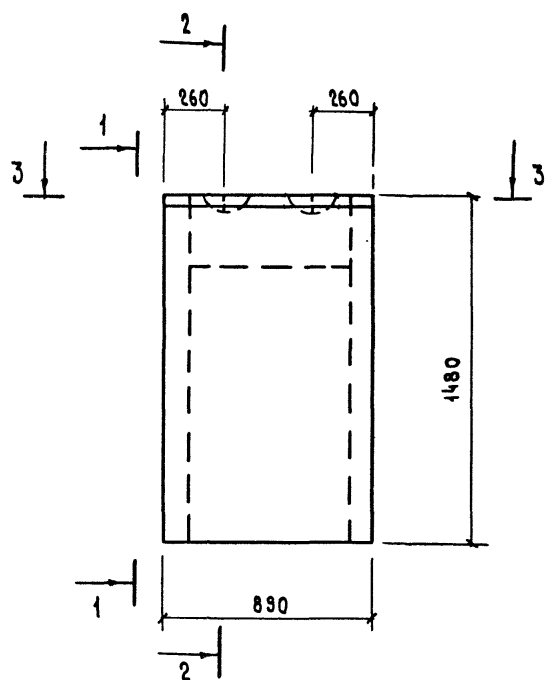
1.116.1-6 вып.1 08.000						
РЧК.МАС.5	СТАНШЕВСКИЙ	<i>Станш</i>	БЛОК ЦОКОЛЬНЫЙ	СТАДИЯ	ЛИСТ	ЛИСТОВ
Г.И.П.	ЛАНКОВ	<i>Ланков</i>		Р		1
РЧК.ГРУП.	МЕЛЮШКИНА	<i>Мелюш</i>	СБ 7.1 9.15.35-Т-1,	ЦНИИЭП ЖИЛИЩА Г.МОСКВА		
ПРОВЕР.	КУЦ	<i>Куц</i>	СБ 7.1 9.15.45-Т-1,			
РАЗРАБ.	ЛИНК	<i>Линк</i>	СБ 7.1 9.15.55-Т-1			

ИВ.И.ПОДП. ПОДПИСЬ И ДАТА ВЗАИМ.ИВ.И.И?



По верху и боковым граням блока
устраивается фаска (см. 1.116.1-6 вып.1 00.000 д1)

ОБЪЯСНЕНИЕ	МАРКА	А	Б	д	МАССА КГ	
1.116.1-6 вып.1 07.000	СБ 7.1 9.13.35-Т-1	350	140	120	792	
-01	СБ 7.1 9.13.45-Т-1	450	240	200	1008	
-02	СБ 7.1 9.13.55-Т-1	550	340	270	1224	
1.116.1-6 вып. 1 07.000 СБ						
БЛОК ЦОКОЛЬНЫЙ (СБ 7.1 9.13.35-Т-1, СБ 7.1 9.13.45-Т-1, СБ 7.1 9.13.55-Т-1)				СТАДИЯ	МАССА	МАСШТАБ
РУК. МАСТ. С	СТАНШЕВКИН	<i>Stan</i>	Р		СМ. ТАБЛ.	1:20
ГЛ. ИНЖ. М.	ПАКОВ	<i>Pakov</i>	ЛИСТ		ЛИСТОВ 1	
Р. И. П.	ЗЫКИНА	<i>Zykina</i>	ГБДРОЧНЫЙ ЧЕРТЕЖ.			
РУК. ГРУП.	МЕЛЮШКИНА	<i>Melushkina</i>	ЦНИИЭП НИИЛИЩА Г. МОСКВА			
ПРОВЕРКА	КУЦ	<i>Kuc</i>				
РАЗРАБОТ.	ЛИКИ	<i>Liki</i>				



По верху и боковым граням блока
устраняется фаска (см. 1.116.1-6 вып.1 00.000.11)

ОБОЗНАЧЕНИЕ	МАРКА	А	Б	Д	МАССА КГ
1.116.1-6 вып.1 08.000	СБ7.1 9.15.35-Т-1	350	140	120	912
-01	СБ7.1 9.15.45-Т-1	450	240	200	1152
-02	СБ7.1 9.15.55-Т-1	550	340	270	1392

1.116.1-6 вып.1 08.000 СБ						
БЛОК ЦОКОЛЬНЫЙ (СБ7.1 9.15.35-Т-1, СБ7.1 9.15.45-Т-1, СБ7.1 9.15.55-Т-1) СБОРОЧНЫЙ ЧЕРТЕЖ.				СТАДИЯ	МАССА	МАСШТАБ
РУК.МАС. СТАНИШЕВСКИЙ	ГЛ.ИНЖ.М. ПАНКОВ	Г.И.П. ЗЫКИНА	РУК.ГРУП. МЕЛЮШИНА	П	СМ.ТАБЛ	1:20
ПРОВЕРНА КУЦ	РАЗРАБОТ. ЛИНК			ЛИСТ	ЛИСТОВ 1	
				ЦНИИЭП ИНИИЩА Г.МОСКВА		

ФОРМАТ	ЗОНА	ПОЗ.	ОБОЗНАЧЕНИЕ	НАИМЕНОВАНИЕ	КОЛ.	ПРИМЕЧАНИЕ
				<u>ДОКУМЕНТАЦИЯ</u>		
12			1.116.1-6 вып.1 00.000 Т.0	ТЕХНИЧЕСКОЕ ОПИСАНИЕ		
12			1.116.1-6 вып.1 09.000 СБ	СБОРОЧНЫЙ ЧЕРТЕЖ		
12			1.116.1-6 вып.1 00.000 А1	УЗЛЫ I, II, III, IV, V		
12			1.116.1-6 вып.1 00.000 ТБ2	ВЫБОРКА СТАЛИ		
				<u>ДЕТАЛИ</u>		
	1			ПРОБКА ДЕРЕВЯННАЯ Ф 50 мм. Л=120 мм	4	
			<u>ПЕРЕМЕННЫЕ ДАННЫЕ</u>	<u>ДЛЯ ИСПОЛНЕНИЙ</u>		
			1.116.1-6 вып.1 09.000	СБ7.1 15.14.35-Т-1.2		
				<u>СБОРОЧНЫЕ ЕДИНИЦЫ</u>		
11	2		1.116.1-6 вып.1 09.100	БЛОК АРМАТУРНЫЙ АБ-1	1	
				<u>ДЕТАЛИ</u>		
11	3		1.116.1-6 вып.1 01.001	ПЕЛЯ СТОПОВОЧНАЯ П-1	2	
				<u>МАТЕРИАЛЫ</u>		
	4			БЕТОН МАРКИ 200	0,371 м³	
	5			БЕТОН ФАКТУРНОГО СЛОЯ МАРКИ 150	0,039 м³	

1.116.1-6 вып.1 09.000		
РУК.МАСШ	СТАНЦОВСКИЙ	<i>Станц</i>
ГЛАВН.М.	ПАНИКОВ	<i>Пан</i>
ГИП	ЗЫКИНА	<i>Зы</i>
РУК.ГРЭП	МЕЛЮШИКИНА	<i>Мелюш</i>
ПРОВЕРИЛ	ЗЫКИНА	<i>Зы</i>
РАЗРАБОТ.	ЛИНК	<i>Линк</i>
СТАДИЯ	ЛИСТ	ЛИСТОВ
Р	1	2
ЦНИИЭП ЖИЛИЩА Г. МОСКВА		

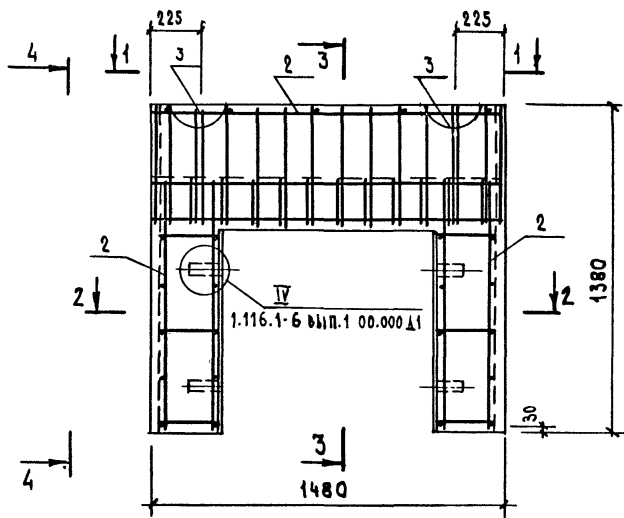
Копировала Зыб- ФОРМАТ 11

ФОРМАТ	ЗОНА	ПОЗ.	ОБОЗНАЧЕНИЕ	НАИМЕНОВАНИЕ	КОЛ.	ПРИМЕЧАНИЕ
			1.116.1-6 вып.1 09.000-01	СБ7.1 15.14.45-Т-1.2		
				СБОРОЧНЫЕ ЕДИНИЦЫ		
11	2		1.116.1-6 вып.1 09.200	БЛОК АРМАТУРНЫЙ АБ-2	1	
				<u>ДЕТАЛИ</u>		
11	3		1.116.1-6 вып.1 01.001	ПЕЛЯ СТОПОВОЧНАЯ П-1	2	
				<u>МАТЕРИАЛЫ</u>		
	4			БЕТОН МАРКИ 200	0,480 м³	
	5			БЕТОН ФАКТУРНОГО СЛОЯ МАРКИ 150	0,039 м³	
			1.116.1-6 вып.1 09.000-02	СБ7.1 15.14.55-Т-1.2		
				<u>СБОРОЧНЫЕ ЕДИНИЦЫ</u>		
11	2		1.116.1-6 вып.1 09.300	БЛОК АРМАТУРНЫЙ АБ-3	1	
				<u>ДЕТАЛИ</u>		
11	3		1.116.1-6 вып.1 01.001-01	ПЕЛЯ СТОПОВОЧНАЯ П-2	2	
				<u>МАТЕРИАЛЫ</u>		
	4			БЕТОН МАРКИ 200	0,609 м³	
	5			БЕТОН ФАКТУРНОГО СЛОЯ МАРКИ 150	0,039 м³	

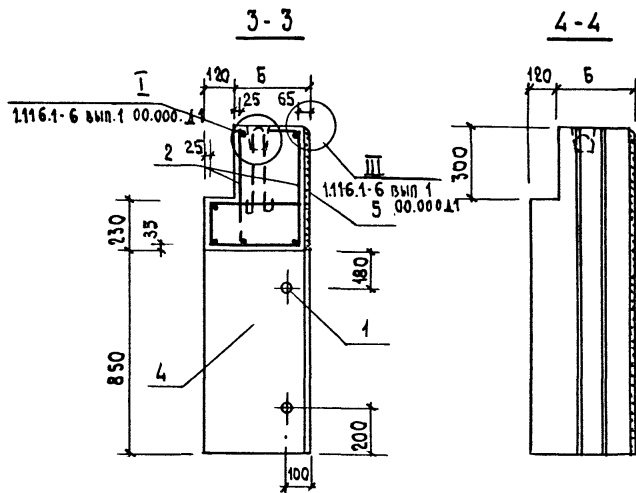
ИВ.№ ПОД. ПОДАТЬ И ДАТА ИВ.№ ПОДА.

1.116.1-6 вып.1 09.000	ЛИСТ	2
------------------------	------	---

Копировала Зыб-17402 33 ФОРМАТ

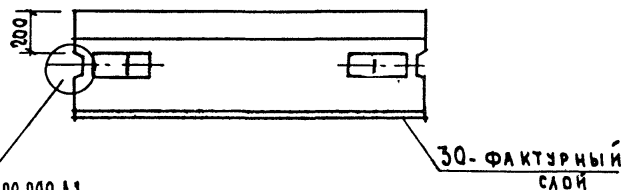


1-1



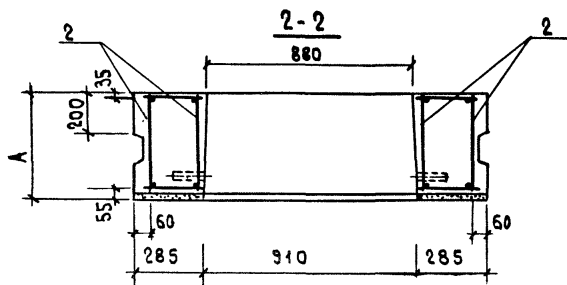
3-3

4-4



1.116.1-6 вып.1 00.000.Δ1

30-ФАКТУРНЫЙ СЛОЙ



2-2

По верху и боковым граням блока
устраивается фаска (см. 1.116.1-6 вып.1 00.000.Δ1)

ОБОЗНАЧЕНИЕ	МАРКА	А	Б	МАССА КГ
1.116.1-6 вып.1 09.000	С67.1 15.14.35-Т-1.2	350	230	921
-01	С67.1 15.14.45-Т-1.2	450	330	1231
-02	С67.1 15.14.55-Т-1.2	550	430	1540

1.116.1-6 вып.1 09.000 СБ						
РУКМАС	СТАИИШЕВСКИЙ	БЛОК ЦОКОЛЬНЫЙ (СБ 7.1 15.14.35-Т-1.2, СБ 7.1 15.14.45-Т-1.2, СБ 7.1 15.14.55-Т-1.2)		СТАДНЯ	МАССА	МАСШТАБ
ГЛ.ИИ.М. ЛАННОВ	ЗЫКИНА	Р	СМ. ТАБЛ.	1		1:20
ГИП	МЕЛЮШКИНА	ЛМСТ	ЛМСТОВ	1		
РУК.ГРУП.	К УЗ	ЦНИИЭП НИИЛШЦА Г. МОСКВА				
ПРОВЕРКА	ЛИ ИИ					

ФОРМАТ	ЗОНА	ПЛА	ОБОЗНАЧЕНИЕ	НАИМЕНОВАНИЕ	КОЛ.	ПРИМЕЧАНИЕ
				<u>ДОКУМЕНТАЦИЯ</u>		
12			1.116.1-6 ВЫП.1 00.000 Т0	ТЕХНИЧЕСКОЕ ОПИСАНИЕ		
12			1.116.1-6 ВЫП.1 10.000 СБ	СБОРОЧНЫЙ ЧЕРТЕЖ		
12			1.116.1-6 ВЫП.1 00.000 Д1	УЗЛЫ I, II, III, IV, V		
12			1.116.1-6 ВЫП.1 00.000 ТБ2	ВЫБОРКА СТАЛИ		
			1.116.1-6 ВЫП.1 10.000	СБ 7.2 16.13.45-Т-2		
				<u>ДЕТАЛИ</u>		
11	1		1.116.1-6 ВЫП.1 01.001-02	ПЕЛЯ СТОПОВОЧНАЯ П-3	2	
				<u>МАТЕРИАЛЫ</u>		
		2		БЕТОН МАРКИ 100	0.739 м³	
		3		БЕТОН ФАКТУРНОГО СЛОЯ МАРКИ 150	0.074 м³	
			1.116.1-6 ВЫП.1 10.000-01	СБ 7.2 16.13.55-Т-2		
				<u>ДЕТАЛИ</u>		
11	1		1.116.1-6 ВЫП.1 01.001-03	ПЕЛЯ СТОПОВОЧНАЯ П-4	2	
				<u>МАТЕРИАЛЫ</u>		
		2		БЕТОН МАРКИ 100	0.99 м³	
		3		БЕТОН ФАКТУРНОГО СЛОЯ МАРКИ 150	0.083 м³	
<p>1.116.1-6 ВЫП.1 10.000</p> <p>БЛОК ЦОКОЛЬНЫЙ СБ 7.2 16.13.45-Т-2 СБ 7.2 16.13.55-Т-2</p> <p>СТАДНЯ ЛИСТ ЛИСТОВ Р 1</p> <p>ЦНИИЭП ЖИЛИЩА Г. МОСКВА</p>						
РУК. МАС	СТАНИШЕВСКИЙ	<i>Стан</i>				
ГЛ. ИНЖ. М.	ПАВЛОВ	<i>Пав</i>				
Г. П.	ЗЫКИНА	<i>Зы</i>				
РУК. ГР.	МЕЛЮШКИНА	<i>Мел</i>				
ПРОВЕР.	КУЦ	<i>Куц</i>				
РАЗРАБ.	ЛИЧК	<i>Лич</i>				

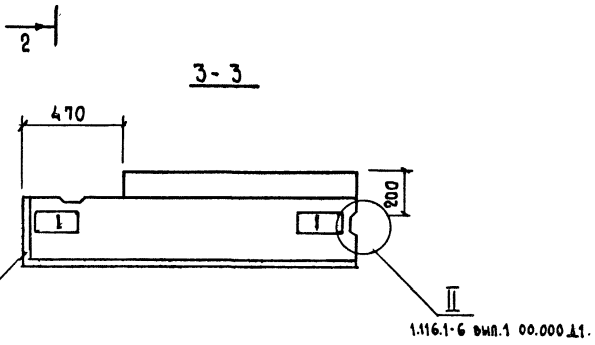
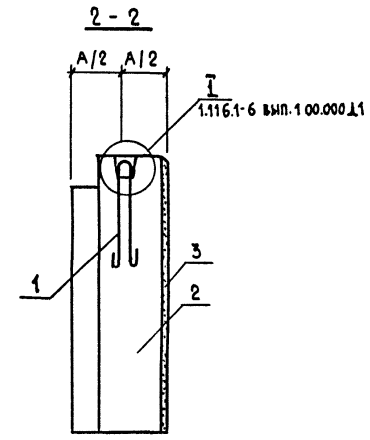
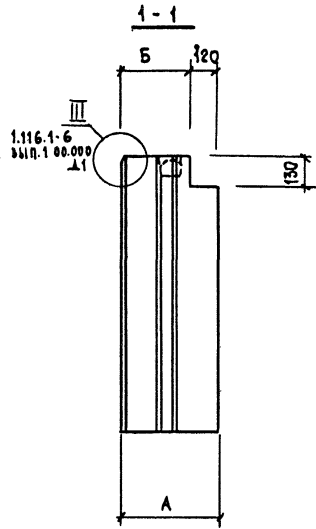
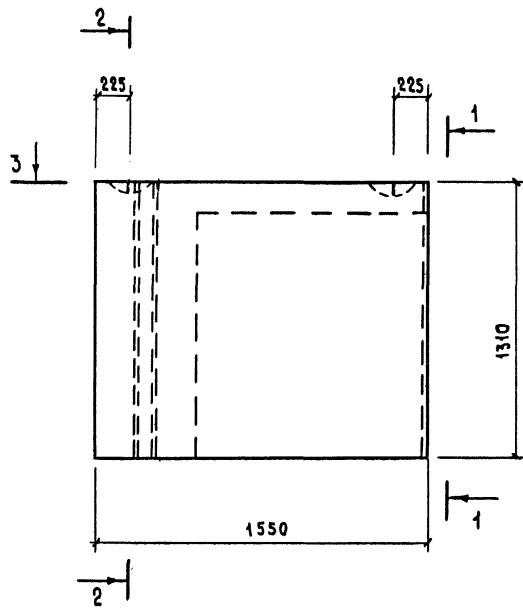
КОПИРОВАЛ Зыф-

ФОРМАТ 11

ФОРМАТ	ЗОНА	ПЛА	ОБОЗНАЧЕНИЕ	НАИМЕНОВАНИЕ	КОЛ.	ПРИМЕЧАНИЕ
				<u>ДОКУМЕНТАЦИЯ</u>		
12			1.116.1-6 ВЫП.1 00.000 Т0	ТЕХНИЧЕСКОЕ ОПИСАНИЕ		
12			1.116.1-6 ВЫП.1 11.000 СБ	СБОРОЧНЫЙ ЧЕРТЕЖ		
12			1.116.1-6 ВЫП.1 00.000 Д1	УЗЛЫ I, II, III, IV, V		
12			1.116.1-6 ВЫП.1 00.000 ТБ2	ВЫБОРКА СТАЛИ		
			1.116.1-6 ВЫП.1 11.000	СБ 7.2 16.13.45-Т-3		
				<u>ДЕТАЛИ</u>		
11	1		1.116.1-6 ВЫП.1 01.001-02	ПЕЛЯ СТОПОВОЧНАЯ П-3	2	
				<u>МАТЕРИАЛЫ</u>		
		2		БЕТОН МАРКИ 100	0.739 м³	
		3		БЕТОН ФАКТУРНОГО СЛОЯ МАРКИ 150	0.074 м³	
			1.116.1-6 ВЫП.1 11.000-01	СБ 7.2 16.13.55-Т-3		
				<u>ДЕТАЛИ</u>		
11	1		1.116.1-6 ВЫП.1 01.001-03	ПЕЛЯ СТОПОВОЧНАЯ П-4	2	
				<u>МАТЕРИАЛЫ</u>		
		2		БЕТОН МАРКИ 100	0.99 м³	
		3		БЕТОН ФАКТУРНОГО СЛОЯ МАРКИ 150	0.083 м³	
<p>1.116.1-6 ВЫП.1 11.000</p> <p>БЛОК ЦОКОЛЬНЫЙ СБ 7.2 16.13.45-Т-3 СБ 7.2 16.13.55-Т-3</p> <p>СТАДНЯ ЛИСТ ЛИСТОВ Р 1</p> <p>ЦНИИЭП ЖИЛИЩА Г. МОСКВА</p>						
РУК. МАС	СТАНИШЕВСКИЙ	<i>Стан</i>				
ГЛ. ИНЖ. М.	ПАВЛОВ	<i>Пав</i>				
Г. П.	ЗЫКИНА	<i>Зы</i>				
РУК. ГР.	МЕЛЮШКИНА	<i>Мел</i>				
ПРОВЕР.	КУЦ	<i>Куц</i>				
РАЗРАБ.	ЛИЧК	<i>Лич</i>				

КОПИРОВАЛ Зыф- 11403 35 ФОРМАТ 11

ИМЯ И ПОДПИСЬ ПОДАТЬ К ДАТЕ ЗАМЕНИВШЕ



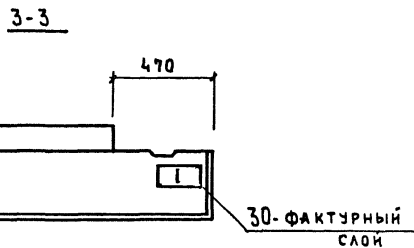
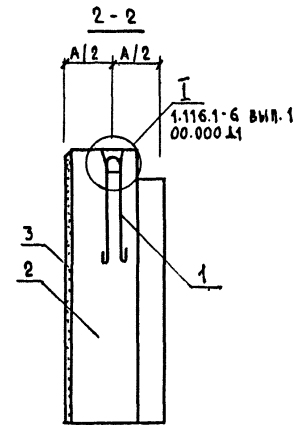
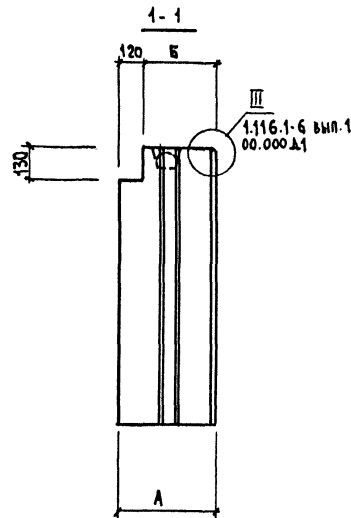
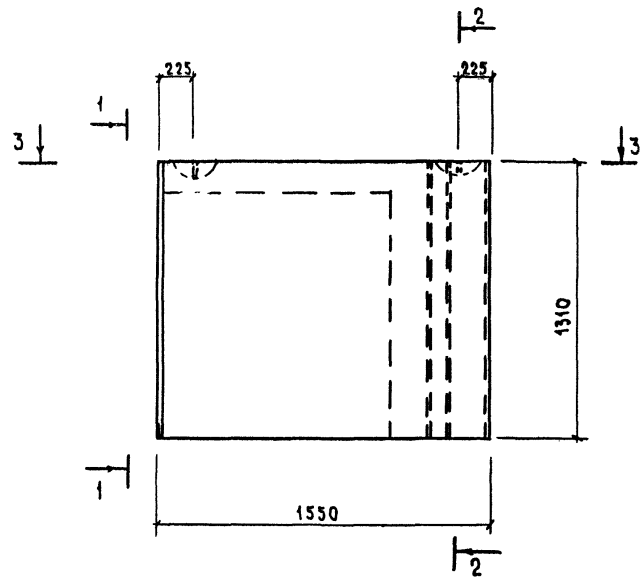
По верху и боковым граням блока
устраняется фаска (см. 1.116.1-6 вып.1 00.000 Д1)

ОБ ОЗНАЧЕНИЕ	МАРКА	А	Б	МАССА, КГ
1.116.1-6 вып.1 10.000	СБ 7.2 16.13.45-Т-2	450	330	1922
-01	СБ 7.2 16.13.55-Т-2	550	430	2376

1.116.1-6 вып.1 10.000 СБ			
СТАДИЯ	МАССА	МАСШТАБ	
Р	СМ. ТАВЛ.	1:20	
ЛИСТ		ЛИСТОВ 1	
ЦНИИЭП ЖИЛКЦА Г. МОСКВА			

БЛОК ЦОКОЛЬНЫЙ
(СБ 7.2 16.13.45-Т-2,
СБ 7.2 16.13.55-Т-2)
СБОРОЧНЫЙ ЧЕРТЕЖ.

Р.У.К. МАС. СТАНШЕВСКИЙ
Г.Л.И.И.М. ПАНОВ
Г.И.П. ЗЫКИНА
Р.У.К. Г.Р.У. МЕЛЮШКИНА
П.Р.О.В.Е.Р.К.А. К.У.Ц.
Р.А.З.Р.А.В.О.Т. ЛИНК



По верху и боковым граням блока
устраивается фаска (см. 1.116.1-6 вып.1 00.000.11)

Обозначение	Марка	А	Б	Масса, кг
1.116.1-6 вып.1 11.000	СБ7.2 16.13.45-Т-3	450	330	1922
-01	СБ7.2 16.13.55-Т-3	550	430	2376

1.116.1-6 вып.1 00.000.11

1.116.1-6 вып.1 11.000СБ					
Блок цокольный (СБ7.2 16.13.45-Т-3 СБ7.2 16.13.55-Т-3) сборочный чертём.			СТАДИЯ	МАССА	МАСШТАБ
Руч.м.с.5 Станишевский			Р	СМ.ТАБЛ	1:20
Л.инж.м. Панков			ЛИСТ ЛИСТОВ		
Г.И.П. Зыкина			ЦНИИЭП НИИЛЩА Г.МОСКВА		
Руч.гр.л. Мелюшкина					
Проверл. Куц					
Разработ. Линк					

ФОРМАТ	ЗОНА	ПОЗ.	ОБОЗНАЧЕНИЕ	НАИМЕНОВАНИЕ	КОЛ.	ПРИМЕЧАНИЕ
				<u>ДОКУМЕНТАЦИЯ</u>		
12			1.116.1-6 вып.1 00.000Т0	ТЕХНИЧЕСКОЕ ОПИСАНИЕ		
12			1.116.1-6 вып.1 12.000СБ	СБОРОЧНЫЙ ЧЕРТЕЖ		
12			1.116.1-6 вып.1 00.000Д1	УЗЛЫ I, II, III, IV, V		
12			1.116.1-6 вып.1 00.000ТБ2	ВЫБОРКА СТАЛИ		
				<u>ПЕРЕМЕННЫЕ ДАННЫЕ ДЛЯ ИСПОЛНЕНИЙ</u>		
			1.116.1-6 вып.1 12.000	СБ7.2 15.15.35-Т-2		
				<u>ДЕТАЛИ</u>		
11	1		1.116.1-6 вып.1 01.001-01	ПЕЛЯ СТРОПОВОЧНАЯ П-2	2	
				<u>МАТЕРИАЛЫ</u>		
		2		БЕТОН МАРКИ 100	0563	м ³
		3		БЕТОН ФАКТУРНОГО СЛОЯ МАРКИ 150	0073	м ³
			1.116.1-6 вып.1 12.000-01	СБ7.2 16.15.45-Т-2		
				<u>ДЕТАЛИ</u>		
11	1		1.116.1-6 вып.1 01.001-02	ПЕЛЯ СТРОПОВОЧНАЯ П-3	2	

1.116.1-6 вып.1 12.000		
РУК.МАС.5	СТАНКШЕВСКИЙ	<i>[Signature]</i>
ЛАНЖ.М.	ПАНКОВ	<i>[Signature]</i>
Г.И.П.	ЗЫКИНА	<i>[Signature]</i>
РУК.ГРУП.	МЕЛЮШИНА	<i>[Signature]</i>
ПРОВЕРКА	КУЧ	<i>[Signature]</i>
РАЗРАБОТ.	ЛИНК	<i>[Signature]</i>
	БЛОК ЦОКОЛЬНЫЙ	
	СБ7.2 15.15.35-Т-2,	СТАДИЯ
	СБ7.2 16.15.45-Т-2,	Лист
	СБ7.2 17.15.55-Т-2.	Листов
		Р 1 2
		ЦНИИЭП ЖИЛИЩА
		Г.МОСКВА

КОПИРОВАЛ Зорь

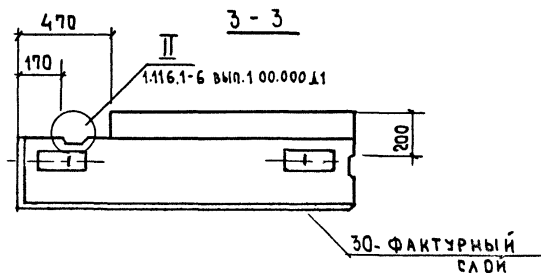
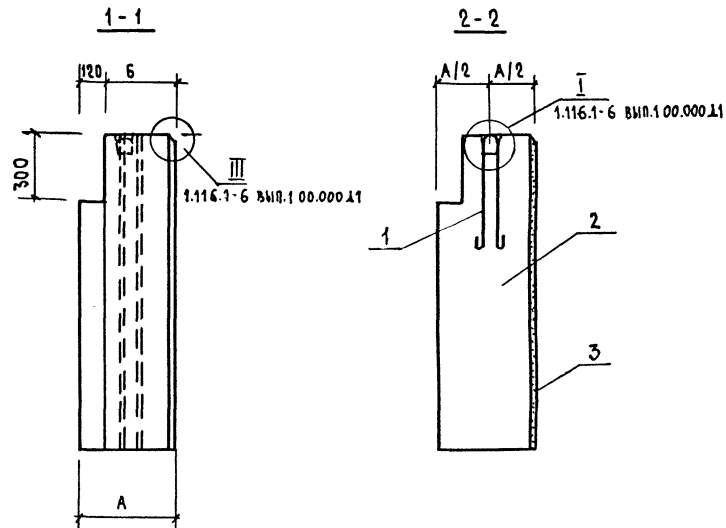
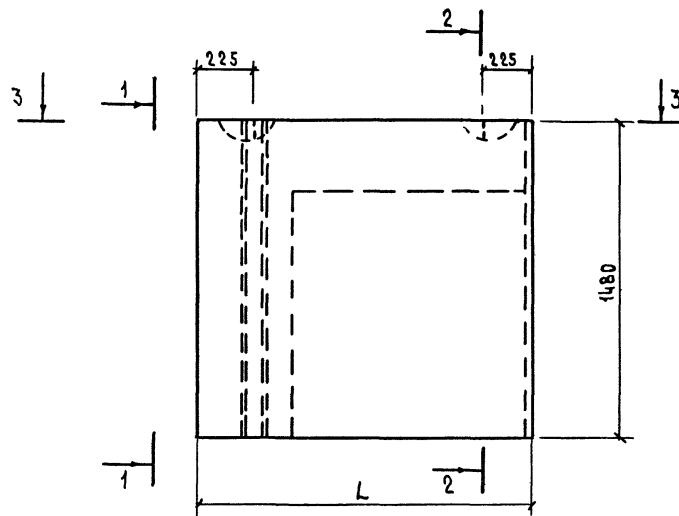
ФОРМАТ 11

ФОРМАТ	ЗОНА	ПОЗ.	ОБОЗНАЧЕНИЕ	НАИМЕНОВАНИЕ	КОЛ.	ПРИМЕЧАНИЕ
				<u>МАТЕРИАЛЫ</u>		
		2		БЕТОН МАРКИ 100	0816	м ³
		3		БЕТОН ФАКТУРНОГО СЛОЯ МАРКИ 150	0082	м ³
			1.116.1-6 вып.1 12.000-02	СБ7.2 17.15.55-Т-2		
				<u>ДЕТАЛИ</u>		
11	1		1.116.1-6 вып.1 01.001-03	ПЕЛЯ СТРОПОВОЧНАЯ П-4	2	
				<u>МАТЕРИАЛЫ</u>		
		2		БЕТОН МАРКИ 100	1103	м ³
		3		БЕТОН ФАКТУРНОГО СЛОЯ МАРКИ 150	0091	м ³

ИНВ.Л. ПОЛ. ПОДПИСЬ И ДАТА. ВЗАИМ.ИЗМЕН.

1.116.1-6 вып.1 12.000	Лист 2
------------------------	-----------

КОПИРОВАЛ Зорь-17403 35 ФОРМАТ 11



По верху и боковым граням блока
устраивается фаска (см. 1.116 1-6 вып.1 00.000.11)

ОБОЗНАЧЕНИЕ	МАРКА	L	A	B	МАССА кг
1.116.1-6 вып.1 12.000	СБ 7.2 15.15.35-Т-2	1450	350	230	1497
-01	СБ 7.2 16.15.45-Т-2	1550	450	330	2127
-02	СБ 7.2 17.15.55-Т-2	1650	550	430	2832

1.116.1-6 вып.1 12.000 СБ						
БЛОК ЦОКОЛЬНЫЙ (СБ 7.2 15.15.35-Т-2 СБ 7.2 16.15.45-Т-2 СБ 7.2 17.15.55-Т-2) СБОРОЧНЫЙ ЧЕРТЕЖ				СТАДНЯ	МАССА	МАСШТАБ
Р.К.М.С.С.	СТАНШЕВСКИЙ	<i>Stan</i>		Р	СМ.ТАБ.	1:20
Г.Л.И.М.М.	ЛАНКОВ	<i>Lan</i>		Л	Л	Л
Г.И.П.	ЗЫКИНА	<i>Zyk</i>		Л	Л	Л
Р.К.Г.Р.	МЕАШИКИНА	<i>Mea</i>		Л	Л	Л
ПРОВЕР.	КУЦ	<i>Kuc</i>		Л	Л	Л
РАЗРАБ.	ЛИНИК	<i>Lini</i>		Л	Л	Л

ФОРМАТ	ЗОНА	Поз.	ОБОЗНАЧЕНИЕ	НАИМЕНОВАНИЕ	КОЛ.	ПРИМЕЧАНИЕ
				<u>ДОКУМЕНТАЦИЯ</u>		
42			1.116.1-6 вып.1 00.000 Т0	ТЕХНИЧЕСКОЕ ОПИСАНИЕ		
12			1.116.1-6 вып.1 13.000 СБ	СБОРОЧНЫЙ ЧЕРТЕЖ		
12			1.116.1-6 вып.1 00.000 Д1	УЗЛЫ I, II, III, IV, V		
12			1.116.1-6 вып.1 00.000 ТБ2	ВЫБОРКА СТАЛИ		
			<u>ПЕРЕМЕННЫЕ ДАННЫЕ ДЛЯ ИСПОЛНЕНИЯ</u>			
			1.116.1-6 вып.1 13.000	СБ7.2 15.15.35-Т-3		
				<u>ДЕТАЛИ</u>		
44	1		1.116.1-6 вып.1 01.001-01	ПЕТЛЯ СТРОПОВОЧНАЯ П-2	2	
				<u>МАТЕРИАЛЫ</u>		
	2			БЕТОН МАРКИ 100	0,563 м ³	
	3			БЕТОН ФАКТУРНОГО		
				СЛОЯ МАРКИ 150	0,073 м ³	
			1.116.1-6 вып.1 13.000-01	СБ7.2 16.15.45-Т-3		
				<u>ДЕТАЛИ</u>		
44	1		1.116.1-6 вып.1 01.001-02	ПЕТЛЯ СТРОПОВОЧНАЯ П-3	2	

1.116.1-6 вып.1 13.000		
РУК.МАС.С	СТАНИШЕВСКИЙ	БЛОК ЦОКОЛЬНЫЙ СБ7.2 15.15.35-Т-3 СБ7.2 16.15.45-Т-3 СБ7.2 17.15.55-Т-3
ГЛАВН.М.	ПАНКОВ	
Г.М.П.	ЗЫКИНА	
РУК.Г.Р.	МЕЛЮШИНА	
ПРОВЕРКА	КУЦ	
РАЗРАБОТ.	АННИК	СТАДИЯ АНСТ АНСТОВ Р 1 2 ЦНИИЭП ЖИЛЩА Г.МОСКВА

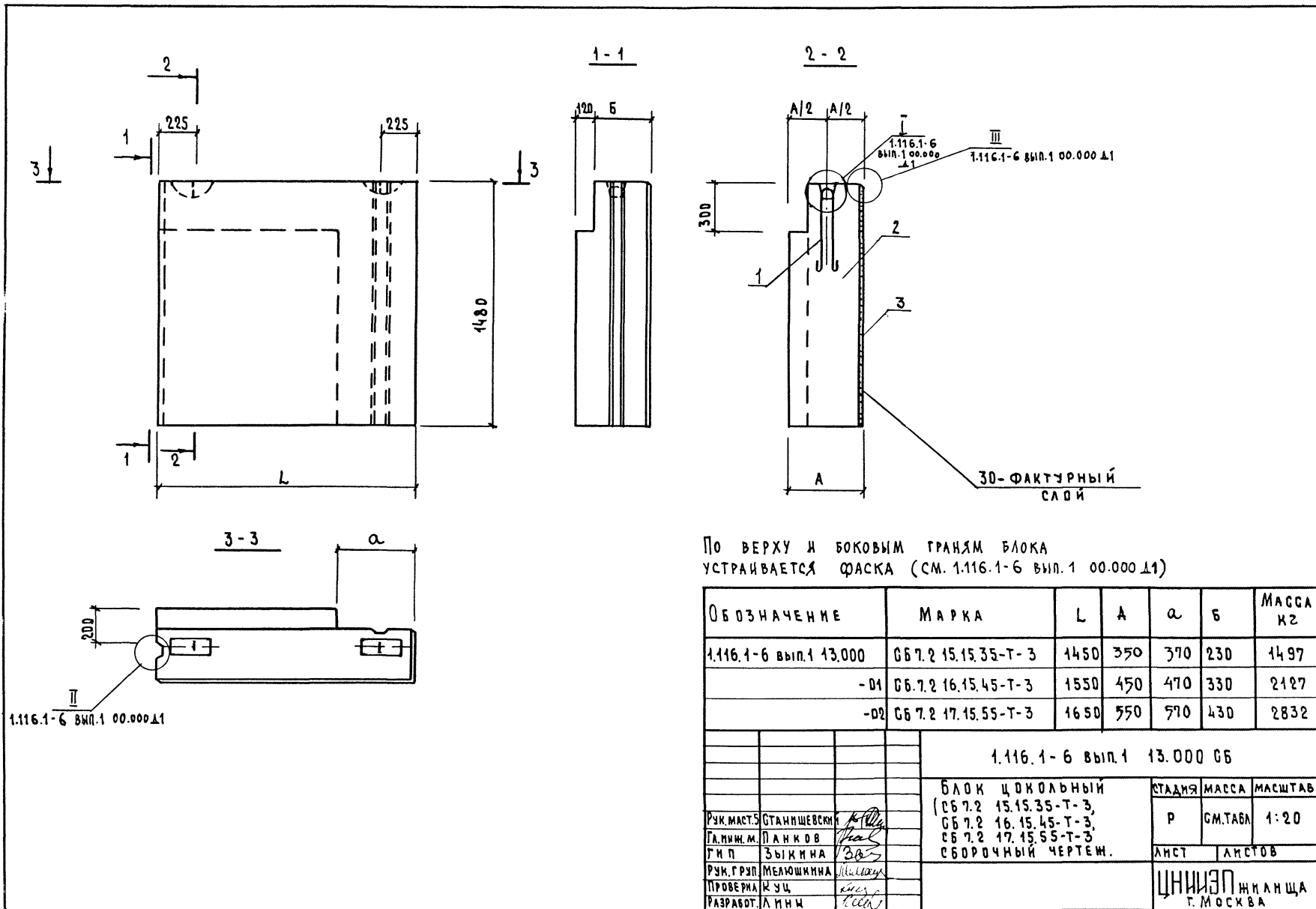
КОПИРОВАЛ Зуб- ФОРМАТ 44

ФОРМАТ	ЗОНА	Поз.	ОБОЗНАЧЕНИЕ	НАИМЕНОВАНИЕ	КОЛ.	ПРИМЕЧАНИЕ
				<u>МАТЕРИАЛЫ</u>		
		2		БЕТОН МАРКИ 100	0,818 м ³	
		3		БЕТОН ФАКТУРНОГО		
				СЛОЯ МАРКИ 150	0,082 м ³	
			1.116.1-6 вып.1 13.000-02	СБ7.2 17.15.55-Т-3		
				<u>ДЕТАЛИ</u>		
44	1		1.116.1-6 вып.1 01.001-03	ПЕТЛЯ СТРОПОВОЧНАЯ П-4	2	
				<u>МАТЕРИАЛЫ</u>		
	2			БЕТОН МАРКИ 100	1,103 м ³	
	3			БЕТОН ФАКТУРНОГО		
				СЛОЯ МАРКИ 150	0,091 м ³	

ИВ.№ ПОДА ПОДПИСЬ И ДАТА ВЗАИМ.КОН.№

1.116.1-6 вып.1 13.000	Лист 2
------------------------	-----------

КОПИРОВАЛ Зуб 11403 40 ФОРМАТ 44



ФОРМАТ	ЗОНА	ПОЗ.	ОБОЗНАЧЕНИЕ	НАИМЕНОВАНИЕ	КОЛ.	ПРИМЕЧАНИЕ
				<u>Документация</u>		
12			1.116.1-6 вып.1 00.000 Т0	ТЕХНИЧЕСКОЕ ОПИСАНИЕ		
12			1.116.1-6 вып.1 14.000 СБ	СБОРОЧНЫЙ ЧЕРТЕЖ		
12			1.116.1-6 вып.1 00.000 Д1	Узлы I, II, III, IV, V		
12			1.116.1-6 вып.1 00.000 ТБ2	ВЫБОРКА СТАЛИ		
				<u>ДЕТАЛИ</u>		
11	1		1.116.1-6 вып.1 01.001-02	ПЕТЛЯ СТРОПОВОЧНАЯ П-3	2	
				<u>МАТЕРИАЛЫ</u>		
	2			БЕТОН МАРКИ 100	0,797 м ³	
	3			БЕТОН ФАКТУРНОГО СЛОЯ МАРКИ 150	0,075 м ³	
				РАЗЛИЧИЯ ИСПОЛНЕНИЙ ПО СБОРОЧНОМУ ЧЕРТЕЖУ.		

1.116.1-6 вып.1 14.000			СТАДНЯ	ЛИСТ	ЛИСТОВ
Р.У.К. МАСТ.	СТАННИШЕВСКИЙ	<i>Стан</i>	Р	1	1
ГЛАВ. ИНЖ. М.	ПАНКОВ	<i>Пан</i>	БЛОК ЦОКОЛЬНЫЙ		
Г.И.П.	ЗЫКИНА	<i>Зы</i>	СБ 7.3 19.15.40-Т-2,		
Р.У.К. ГРУП.	МЕЛЮШКИНА	<i>Мел</i>	СБ 7.3 19.15.40-Т-3		
ПРОВЕРКА	К.У.Ц.	<i>Куц</i>	ЦНИИЭП ЖИЛИЩА		
РАЗРАБОТКА	ЛИЧК	<i>Лич</i>	г. МОСКВА		

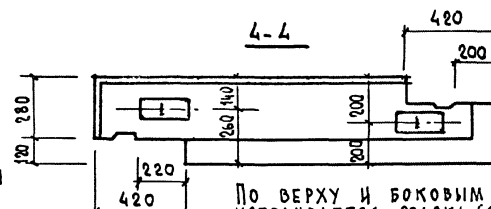
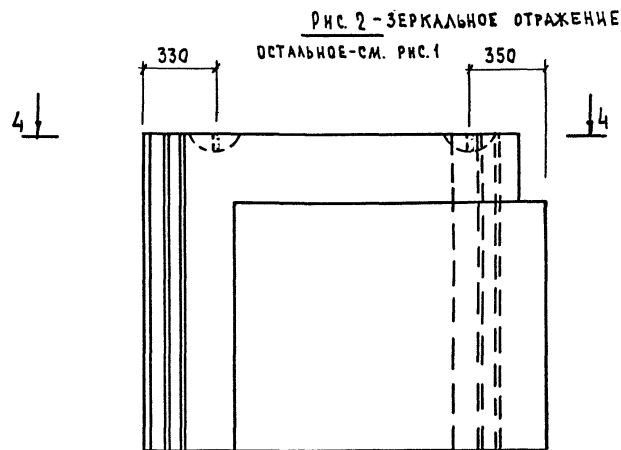
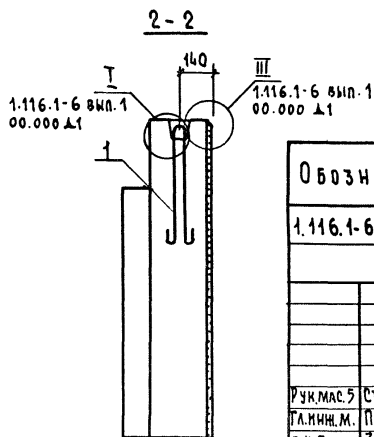
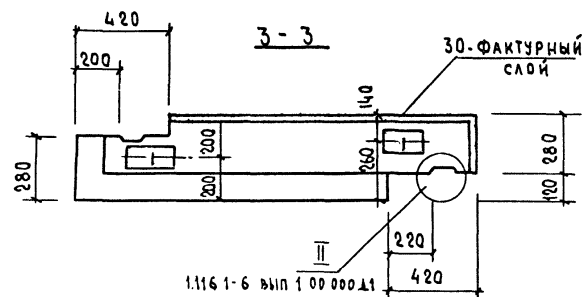
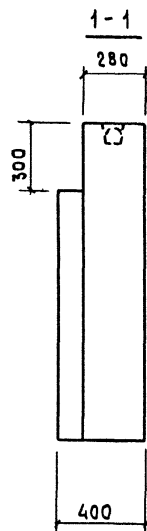
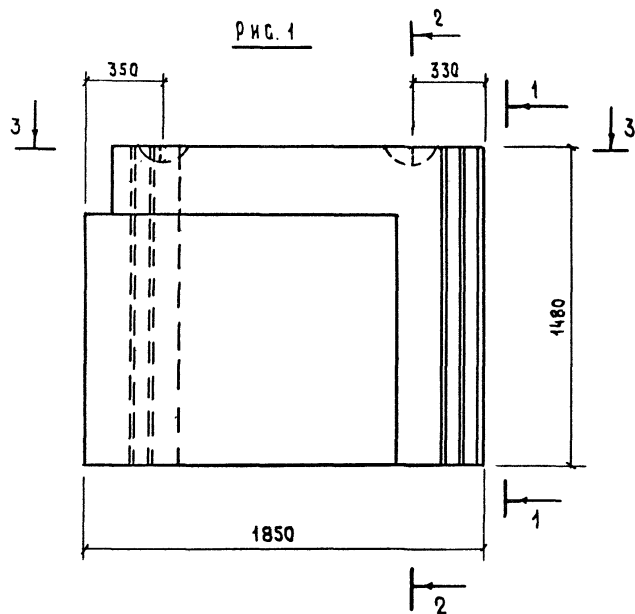
КОПИРОВАЛ Зарь-

ФОРМАТ 11

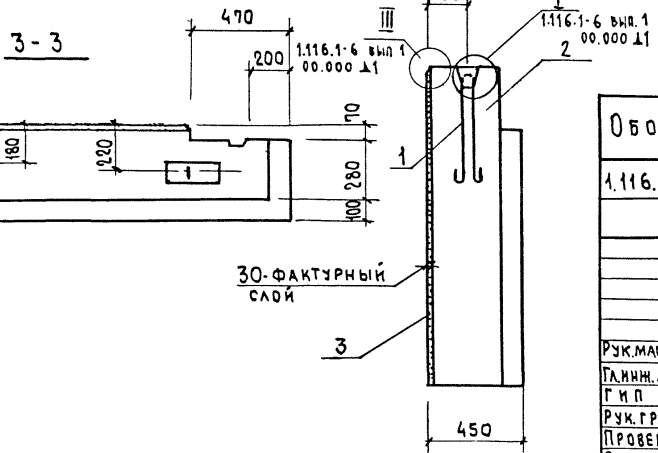
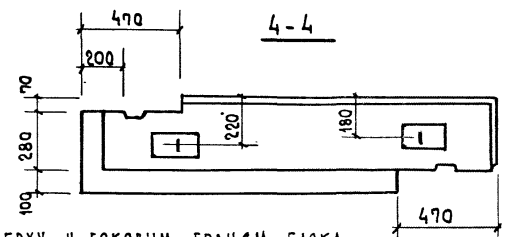
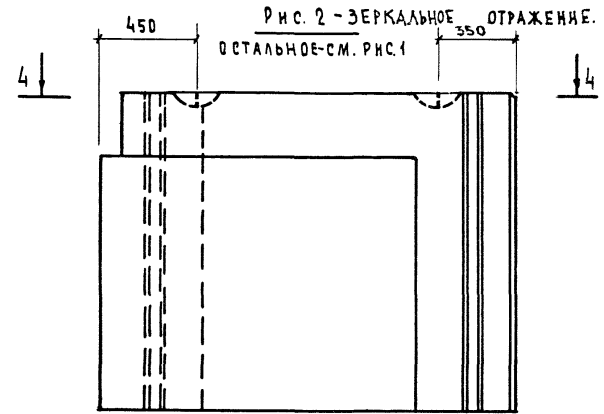
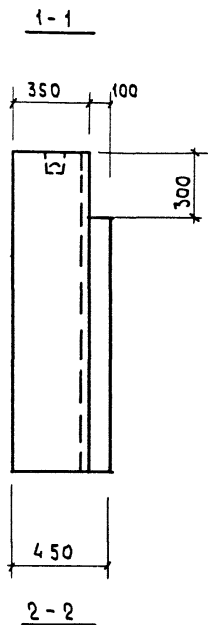
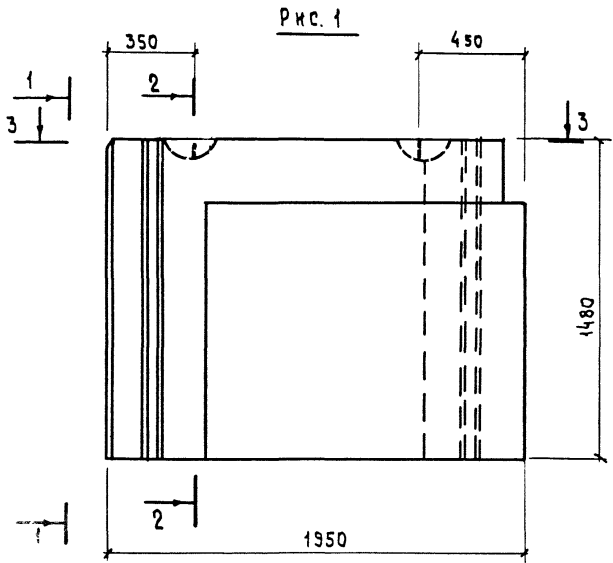
ФОРМАТ	ЗОНА	ПОЗ.	ОБОЗНАЧЕНИЕ	НАИМЕНОВАНИЕ	КОЛ.	ПРИМЕЧАНИЕ
				<u>Документация</u>		
12			1.116.1-6 вып.1 00.000 Т0	ТЕХНИЧЕСКОЕ ОПИСАНИЕ		
12			1.116.1-6 вып.1 15.000 СБ	СБОРОЧНЫЙ ЧЕРТЕЖ		
12			1.116.1-6 вып.1 00.000 Д1	Узлы I, II, III, IV, V		
12			1.116.1-6 вып.1 00.000 ТБ2	ВЫБОРКА СТАЛИ		
				<u>ДЕТАЛИ</u>		
11	1		1.116.1-6 вып.1 16.001	ПЕТЛЯ СТРОПОВОЧНАЯ П-5	2	
				<u>МАТЕРИАЛЫ</u>		
	2			БЕТОН МАРКИ 100	1,031 м ³	
	3			БЕТОН ФАКТУРНОГО СЛОЯ МАРКИ 150	0,065 м ³	
				РАЗЛИЧИЯ ИСПОЛНЕНИЙ ПО СБОРОЧНОМУ ЧЕРТЕЖУ		

1.116.1-6 вып.1 15.000			СТАДНЯ	ЛИСТ	ЛИСТОВ
Р.У.К. МАСТ.	СТАННИШЕВСКИЙ	<i>Стан</i>	Р	1	1
ГЛАВ. ИНЖ. М.	ПАНКОВ	<i>Пан</i>	БЛОК ЦОКОЛЬНЫЙ		
Г.И.П.	ЗЫКИНА	<i>Зы</i>	СБ 7.3 20.15.45-Т-2		
Р.У.К. ГРУП.	МЕЛЮШКИНА	<i>Мел</i>	СБ 7.3 20.15.45-Т-3		
ПРОВЕРКА	К.У.Ц.	<i>Куц</i>	ЦНИИЭП ЖИЛИЩА		
РАЗРАБОТКА	ЛИЧК	<i>Лич</i>	г. МОСКВА		

КОПИРОВАЛ Зарь- 17403 62 ФОРМАТ 11



ОБОЗНАЧЕНИЕ	МАРКА	РИС.	МАССА, КГ
1.116.1-6 вып.1 14.000	СБ 7.3 19.15.40-Т-3	1	2065
-01	СБ 7.3 19.15.40-Т-2	2	2065
1.116.1-6 вып.1 14.000 СБ			
БЛОК ЦОКОЛЬНЫЙ (СБ 7.3 19.15.40-Т-3 СБ 7.3 19.15.40-Т-2) СБОРОЧНЫЙ ЧЕРТЕЖ			СТАДНЯ
РУК.МАС.5 СТАНИЩЕВСКИЙ			МАССА
ГЛ.ИНИ.М. ПАНКОВ			МАСШТАБ
Г.К.П. ЗЫКИНА			Р
РУК.ГРУП. МЕЛОШКИНА			СМ.ТАБЛ
ПРОВЕР. К У Ц			1:20
РАЗРАБ. ЛННК			ЛНСТ
			ЛНСТОВ 1
			ЦНИИЭП
			И МАИЩА
			Г. МОСКВА



По верху и боковым граням блока
устраняется фаска (см 1.116.1-6 вып. 1 00 000 Δ1)

ОБОЗНАЧЕНИЕ	МАРКА	РИС.	МАССА, кг
1.116.1-6 вып.1 15.000	СБ7.3 20.15.45-Т-2	1	2475
-01	СБ7.3 20.15.45-Т-3	2	2475
1.116.1-6 вып.1 15.000 СБ			
БЛОК ЦОКОЛЬНЫЙ (СБ7.3 20.15.45-Т-2, СБ7.3 20.15.45-Т-3)			СТАДНЯ
СБОРОЧНЫЙ ЧЕРТЕЖ			МАССА
РУК.МАСШ. СТАНИШЕВСКИЙ			МАСШТАБ
ГЛАНН.М. ПАНКОВ			Р
ГИП ЗЫМИНА			СМ.ТАБЛ
РУК.ГР. МЕЛЮНИКОВА			1:20
ПРОВЕР. КУЦ			Лист
РАЗРАБ. ЛИНК			Листов 1
ЦНИИЭП ЖИЛИЩА г. Москва			

ФОРМАТ	ЗОНА	ПОВ.	ОБОЗНАЧЕНИЕ	НАИМЕНОВАНИЕ	КОД.	ПРИМЕЧАНИЕ
				<u>ДОКУМЕНТАЦИЯ</u>		
12			1.116.1-6 вып.1 00.000 Т0	ТЕХНИЧЕСКОЕ ОПИСАНИЕ		
12			1.116.1-6 вып.1 16.000 СБ	СБОРОЧНЫЙ ЧЕРТЕЖ		
12			1.116.1-6 вып.1 00.000 Д1	УЗЛЫ I, II, III, IV, V		
12			1.116.1-6 вып.1 00.000 ТБ2	ВЫБОРКА СТАЛИ		
				<u>ДЕТАЛИ</u>		
11	1		1.116.1-6 вып.1 16.001	ПЕЛЯ СТРОПОВОЧНАЯ П-5	2	
				<u>МАТЕРИАЛЫ</u>		
		2		БЕТОН МАРКИ 100	1,287	м ³
		3		БЕТОН ФАКТУРНОГО СЛОЯ МАРКИ 150	0,084	м ³
				РАЗЛИЧИЯ ИСПОЛНЕНИЙ СБОРОЧНОМУ ЧЕРТЕЖУ	ПО	

РУК. МАСТ.	СТАННИШЕВСКИЙ		1.116.1-6 вып.1 16.000		
ЛИНН. М.	ПАНКОВ		БЛОК ЦОКОЛЬНЫЙ СБ 7.3 21.15.55-Т-2 СБ 7.3 21.15.55-Т-3	СТАДНЯ	ЛИСТ
ГИП	ЗЫКИНА			Р	1
РУК. ГРУП	МЕЛЮШКИНА		ЦНИИЭП ЖИЛИЩА Г. МОСКВА		
ПРОВЕРИЛ	КУЦ				
АЗРАБОТ.	ЛИНН				

КОПИРОВАЛ Звук

ФОРМАТ 11

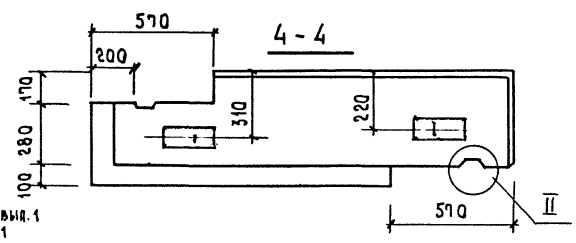
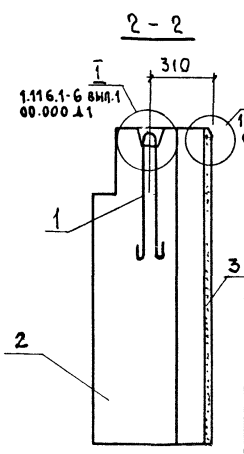
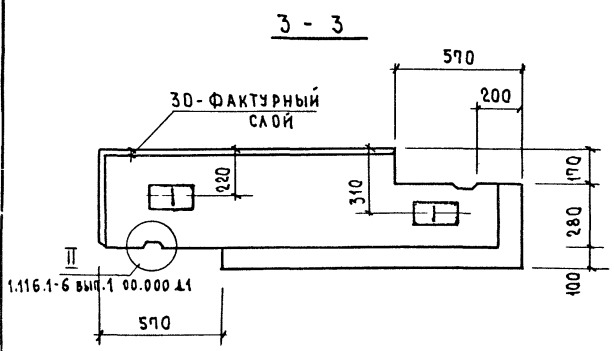
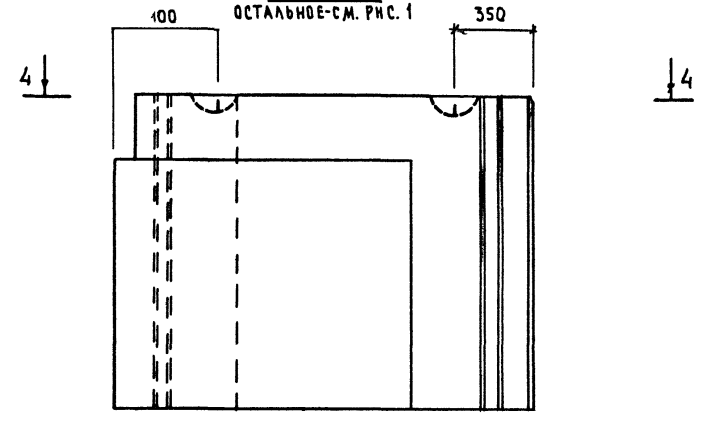
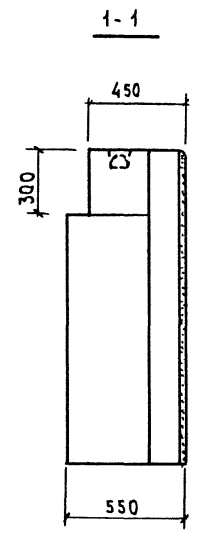
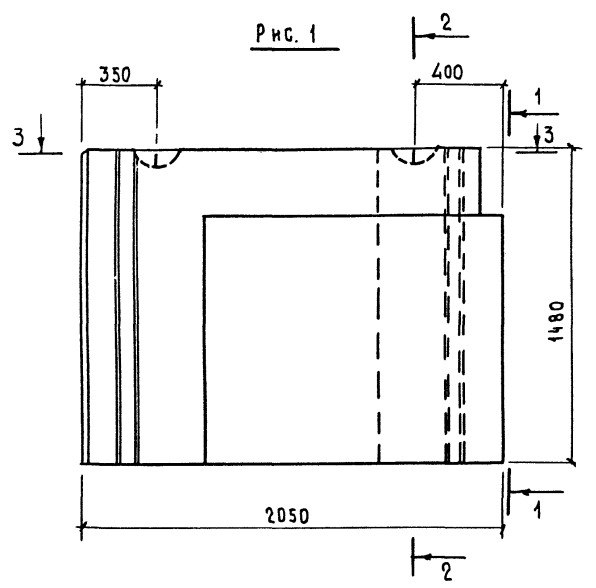
44

ФОРМАТ	ЗОНА	ПОВ.	ОБОЗНАЧЕНИЕ	НАИМЕНОВАНИЕ	КОД.	ПРИМЕЧАНИЕ
				<u>ДОКУМЕНТАЦИЯ</u>		
12			1.116.1-6 вып.1 00.000 Т0	ТЕХНИЧЕСКОЕ ОПИСАНИЕ		
12			1.116.1-6 вып.1 17.000 СБ	СБОРОЧНЫЙ ЧЕРТЕЖ		
12			1.116.1-6 вып.1 00.000 Д1	УЗЛЫ I, II, III, IV, V		
12			1.116.1-6 вып.1 00.000 ТБ2	ВЫБОРКА СТАЛИ		
				<u>ДЕТАЛИ</u>		
11	1		1.116.1-6 вып.1 01.001-01	ПЕЛЯ СТРОПОВОЧНАЯ П-2	2	
				<u>МАТЕРИАЛЫ</u>		
		2		БЕТОН МАРКИ 100	0,629	м ³
		3		БЕТОН ФАКТУРНОГО СЛОЯ МАРКИ 150	0,019	м ³
				РАЗЛИЧИЯ ИСПОЛНЕНИЙ СБОРОЧНОМУ ЧЕРТЕЖУ	ПО	

РУК. МАСТ.	СТАННИШЕВСКИЙ		1.116.1-6 вып.1 17.000		
ЛИНН. М.	ПАНКОВ		БЛОК ЦОКОЛЬНЫЙ СБ 7.5 16.15.40-Т-2 СБ 7.5 16.15.40-Т-3	СТАДНЯ	ЛИСТ
ГИП	ЗЫКИНА			Р	1
РУК. ГРУП	МЕЛЮШКИНА		ЦНИИЭП ЖИЛИЩА Г. МОСКВА		
ПРОВЕРИЛ	КУЦ				
АЗРАБОТ.	ЛИНН				

КОПИРОВАЛ Звук-17403 45 ФОРМАТ 11

РИС. 2 - ЗЕРКАЛЬНОЕ ОТРАЖЕНИЕ.



1.116.1-6 вып.1 00.000.11

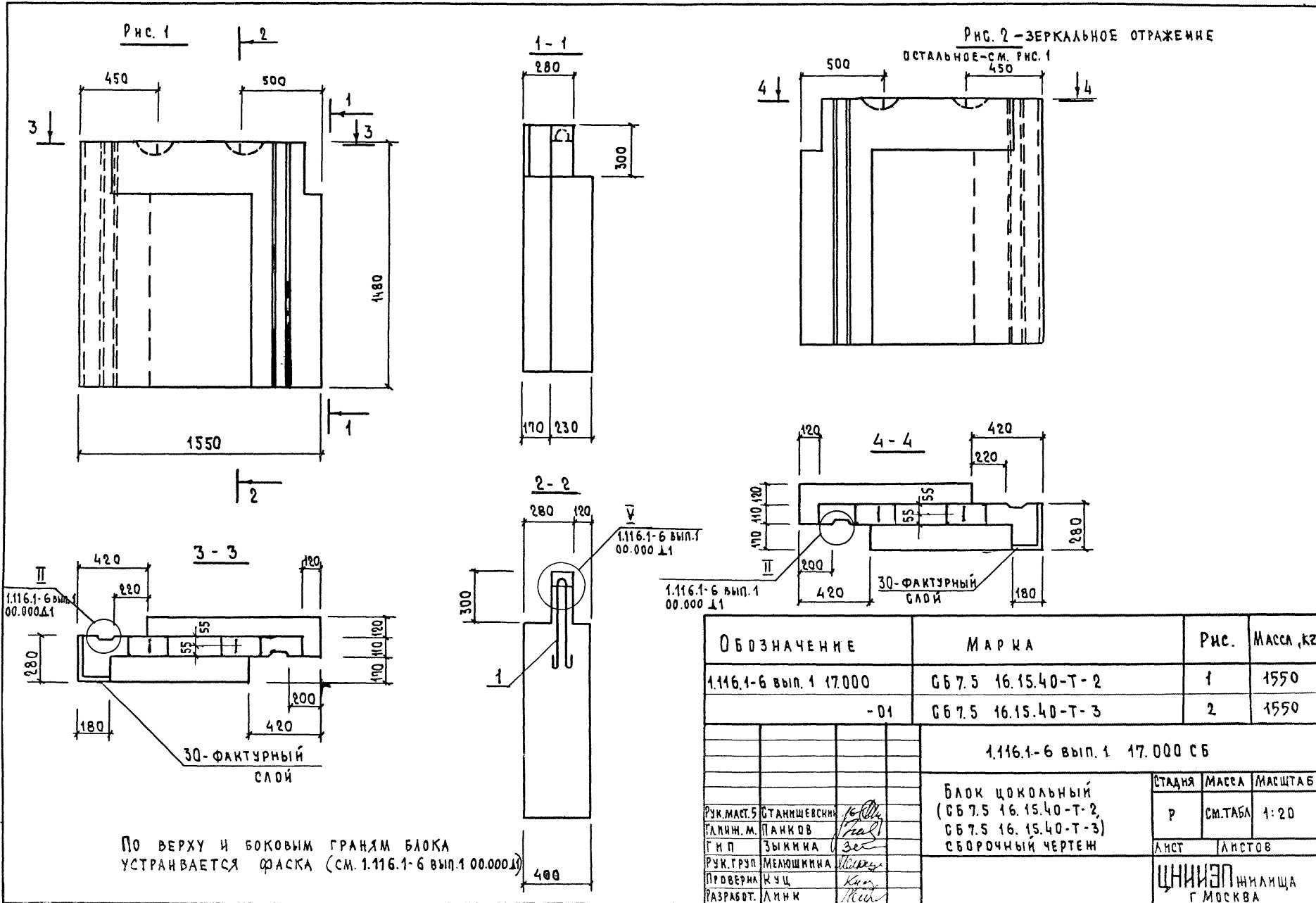
1.116.1-6 вып.1 00.000.11

1.116.1-6 вып.1 00.000.11

По верху и боковым граням блока устраивается фаска (см. 1.116.1-6 вып.1 00.000.11)

ОБОЗНАЧЕНИЕ	МАРКА	РИС.	МАССА, кг
1.116.1-6 вып.1 16.000	СБ 7.3 21.15.55-Т-2	1	3260
-01	СБ 7.3 21.15.55-Т-3	2	3260

1.116.1-6 вып.1 16.000 СБ			СТАДНЯ	МАССА	МАСШТАБ
РУК.МАС	СТАНШЕВСКИЙ	БЛОК ЦОКОЛЬНЫЙ (СБ 7.3 21.15.55-Т-2, СБ 7.3 21.15.55-Т-3) СБОРОЧНЫЙ ПЕРТЕНЬ	Р	СМ.ТАБ.	1:20
ЛИНЖ.М	ПАНКОВ		ЛИСТ	ЛИСТОВ 1	
Г.Н.П.	ЗЫКИНА		ЦНИИЭП ИЖМАША Г.МОСКВА		
Р.УК.ГР.	МЕЛЫШКИНА				
ПРОВЕР.	КУЦ				
РАЗРАБОТ.	ЛИНЖ				



ПО ВЕРХУ И БОКОВЫМ ГРАНЯМ БЛОКА
УСТРАНЯЕТСЯ ФРАСКА (СМ. 1.116.1-6 вып.1 00.000.Δ1)

ОБЗНАЧЕНИЕ	МАРКА	Рис.	Масса, кг		
1.116.1-6 вып. 1 17.000	СБ 7.5 16.15.40-Т-2	1	1550		
-01	СБ 7.5 16.15.40-Т-3	2	1550		
1.116.1-6 вып. 1 17.000 СБ					
Рук. маст. 5	Станишевский	БЛОК ЦОКОЛЬНЫЙ (СБ 7.5 16.15.40-Т-2, СБ 7.5 16.15.40-Т-3) СБОРОЧНЫЙ ЧЕРТЕЖ	СТАДНЯ	МАССА	МАСШТАБ
ГЛ. ИНЖ. М.	ПАНКОВ		Р	СМ. ТАБЛ	1:20
ГИП	ЗЫКИНА		ЛИСТ / ЛИСТОВ		
Рук. гр. п.	МЕЛЮШКИНА		ЦНИИЭП НИИЛЩА Г. МОСКВА		
ПРОВЕРКА	КУЦ				
РАЗРАБОТ.	ЛИНН				

ФОРМАТ	ЗОНА	ПОЗ.	ОБОЗНАЧЕНИЕ	НАИМЕНОВАНИЕ	КОД.	ПРИМЕЧАНИЕ
				<u>ДОКУМЕНТАЦИЯ</u>		
12			1.116.1-6 вып.1 00.000 Т0	ТЕХНИЧЕСКОЕ ОПИСАНИЕ		
12			1.116.1-6 вып.1 18.000 СБ	СБОРОЧНЫЙ ЧЕРТЕЖ		
12			1.116.1-6 вып.1 00.000 Д1	УЗЛЫ I, II, III, IV, V		
12			1.116.1-6 вып.1 00.000 ТБ2	ВЫБОРКА СТАЛИ		
				<u>ДЕТАЛИ</u>		
11	1		1.116.1-6 вып.1 01.001-02	ПЕЛЯ СТРОПОВОЧНАЯ П-3	2	
				<u>МАТЕРИАЛЫ</u>		
		2		БЕТОН МАРКИ 100	0,137 м ³	
		3		БЕТОН ФАКТУРНОГО СЛОЯ МАРКИ 150	0,022 м ³	
				РАЗЛИЧЯ ИСПОЛНЕНИЙ ПО СБОРОЧНОМУ ЧЕРТЕЖУ		

РУК.МАС.5	СТАНИШЕВСКИЙ	<i>[Signature]</i>	1.116.1-6 вып.1 18.000			
ЛИНН.М.	ПАНКОВ	<i>[Signature]</i>	БЛОК ЦОКОЛЬНЫЙ	СТАДИЯ	ЛНСТ	ЛНСТОВ
Г.И.П.	ЗЫКИНА	<i>[Signature]</i>	СБ 7.5 17.15.45-Т-2,	Р		1
РУК.Г.Р.П.	МЕЛЮШКИНА	<i>[Signature]</i>	СБ 7.5 17.15.45-Т-3	ЦНИИЭП ЖИЛИЩА г.МОСКВА		
ПРОВЕРКА	КУЦ	<i>[Signature]</i>				
РАЗРАБОТ	ЛИНН	<i>[Signature]</i>				

КОПИРОВАЛ Зурь- ФОРМАТ 11

ФОРМАТ	ЗОНА	ПОЗ.	ОБОЗНАЧЕНИЕ	НАИМЕНОВАНИЕ	КОД.	ПРИМЕЧАНИЕ
				<u>ДОКУМЕНТАЦИЯ</u>		
12			1.116-1-6 вып.1 00.000 Т0.	ТЕХНИЧЕСКОЕ ОПИСАНИЕ		
12			1.116.1-6 вып.1 19.000 СБ	СБОРОЧНЫЙ ЧЕРТЕЖ		
12			1.116.1-6 вып.1 00.000 Д1	УЗЛЫ I, II, III, IV, V		
12			1.116.1-6 вып.1 00.000 ТБ2	ВЫБОРКА СТАЛИ		
				<u>ДЕТАЛИ</u>		
11	1		1.116.1-6 вып.1 01.001-03	ПЕЛЯ СТРОПОВОЧНАЯ П-4	2	
				<u>МАТЕРИАЛЫ</u>		
		2		БЕТОН МАРКИ 100	1,062 м ³	
		3		БЕТОН ФАКТУРНОГО СЛОЯ МАРКИ 150	0,028 м ³	
				РАЗЛИЧЯ ИСПОЛНЕНИЙ ПО СБОРОЧНОМУ ЧЕРТЕЖУ		

ИНВ.№ ПОДА. ПОДПИСИ И ДАТА. ВЗАИМНОСТЬ

РУК.МАС.5	СТАНИШЕВСКИЙ	<i>[Signature]</i>	1.116.1-6 вып.1 19.000			
ЛИНН.М.	ПАНКОВ	<i>[Signature]</i>	БЛОК ЦОКОЛЬНЫЙ	СТАДИЯ	ЛНСТ	ЛНСТОВ
Г.И.П.	ЗЫКИНА	<i>[Signature]</i>	СБ 7.5 18.15.55-Т-2,	Р		1
РУК.Г.Р.П.	МЕЛЮШКИНА	<i>[Signature]</i>	СБ 7.5 18.15.55-Т-3.	ЦНИИЭП ЖИЛИЩА г.МОСКВА		
ПРОВЕРКА	КУЦ	<i>[Signature]</i>				
РАЗРАБОТ.	ЛИНН	<i>[Signature]</i>				

КОПИРОВАЛ Зурь- 17403 48 ФОРМАТ 11

Рис. 1

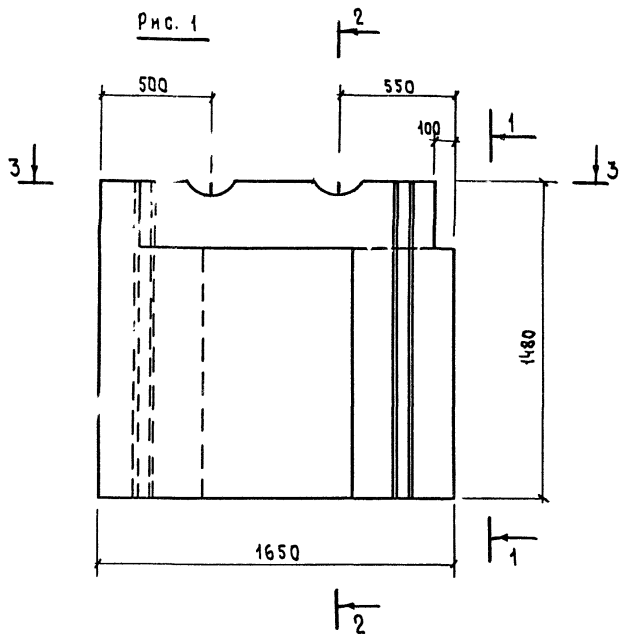
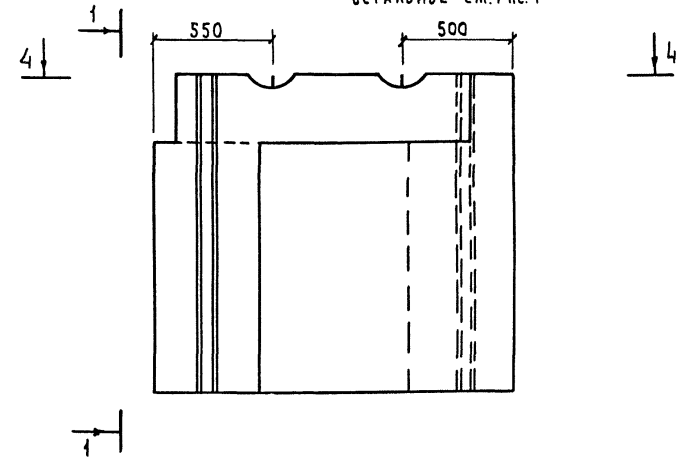
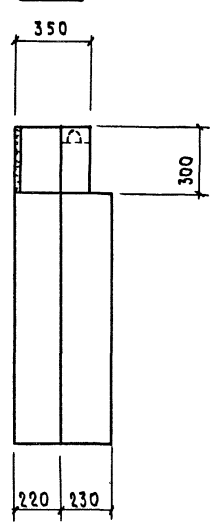


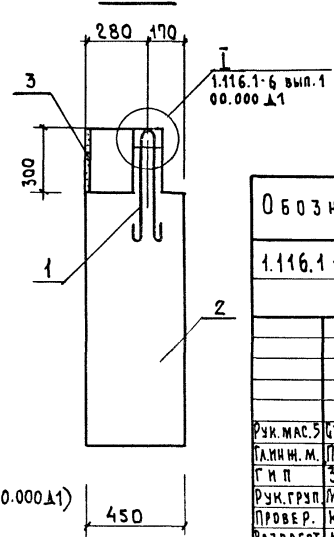
Рис. 2 - ЗЕРКАЛЬНОЕ ОТРАЖЕНИЕ.
ДЕТАЛЬНОЕ - СМ. РИС. 1



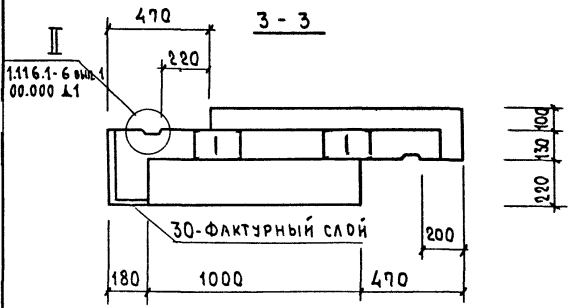
1-1



2-2

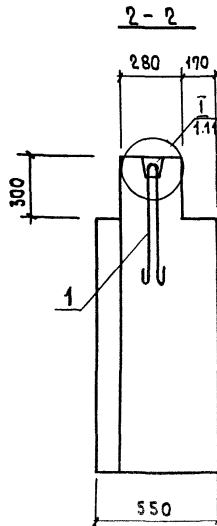
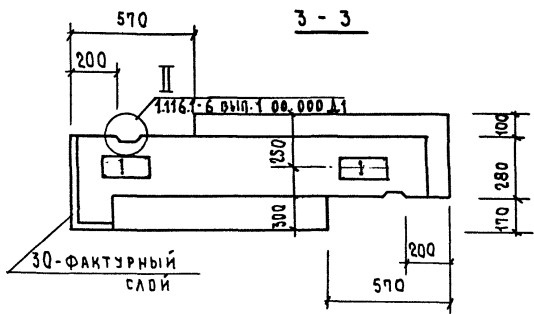
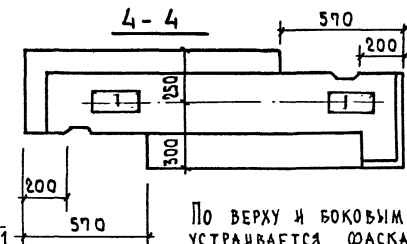
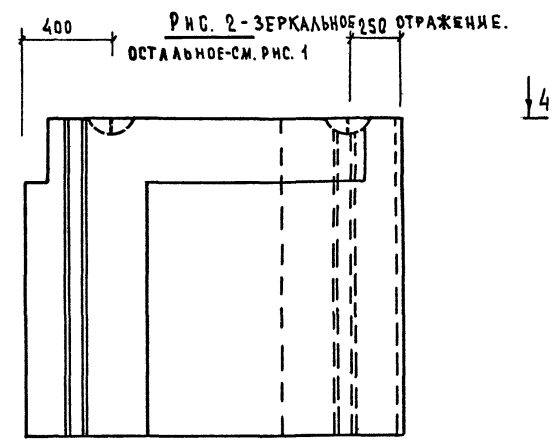
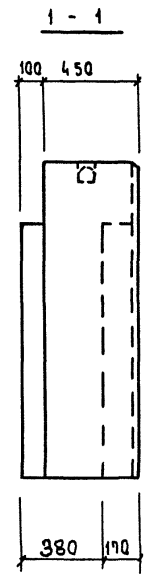
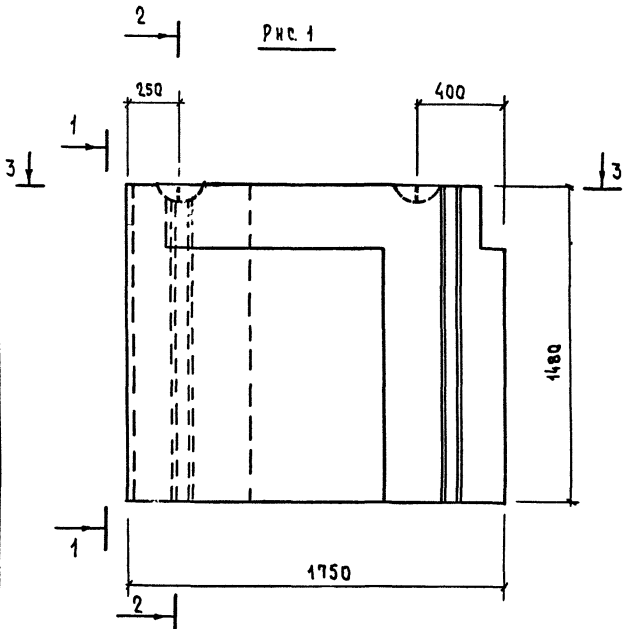


3-3



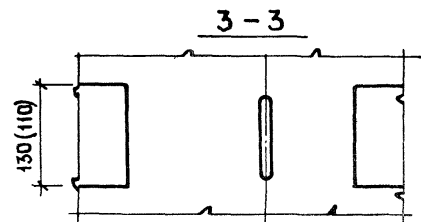
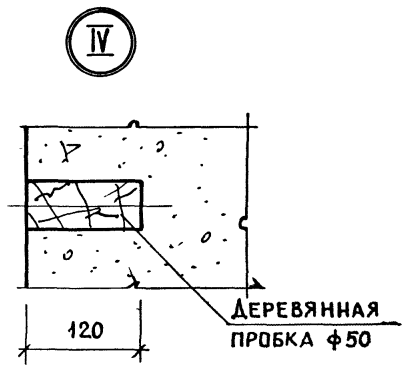
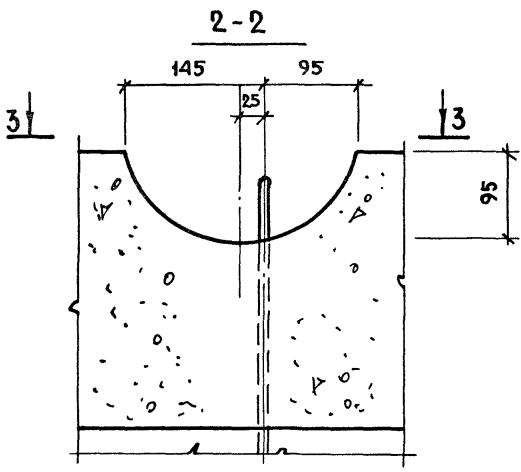
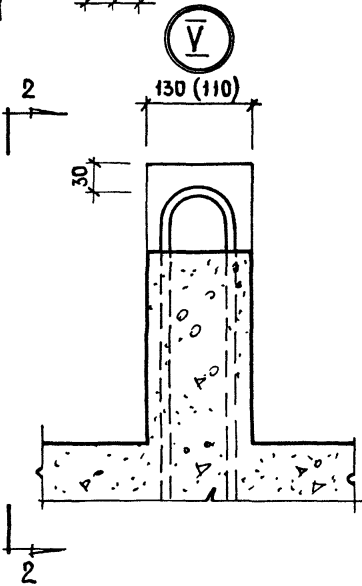
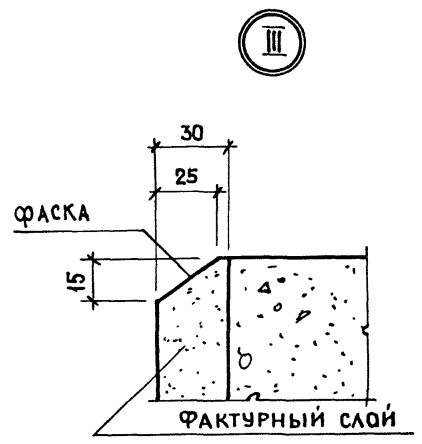
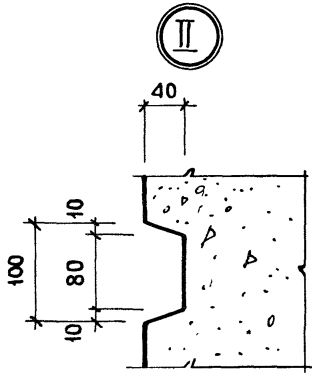
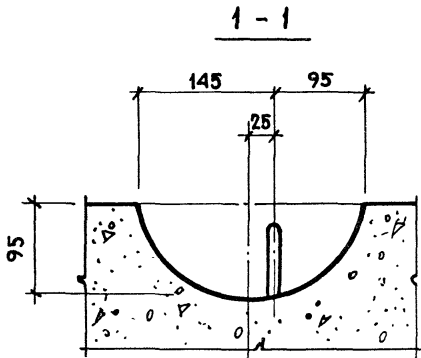
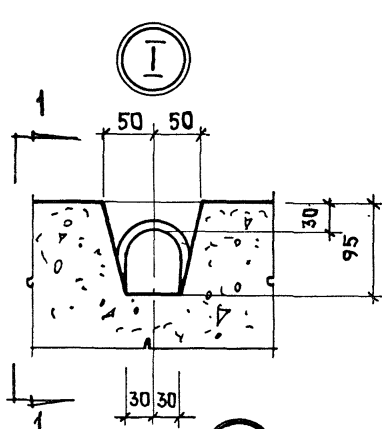
ПО ВЕРХУ И БОКОВЫМ ГРАНЯМ БЛОКА
УСТРАИВАЕТСЯ ФАСКА (СМ. 1.116.1-6 ВЫП.1 00.000 А1)

ОБОЗНАЧЕНИЕ	МАРКА	РИС.	МАССА, КГ
1.116.1-6 ВЫП.1 18.000	СБ 7.5 17.15.45-Т-2	1	4815
-0.1	СБ 7.5 17.15.45-Т-3	2	4815
1.116.1-6 ВЫП.1 18.000 СБ			
РУК. МАС. ШТАЙНШЕВСКИЙ	БЛОК ЦОКОЛЬНЫЙ (СБ 7.5 17.15.45-Т-2, СБ 7.5 17.15.45-Т-3) СБОРОЧНЫЙ ЧЕРТЕЖ	СТАДЯ	МАССА
ЛИНН. М. ЛАНКОВ		Р	СМ. ТАБЛ.
Г И П ЗЫКИНА		ЛНСТ	ЛНСТОВ
РУК. ГРУП. МЕЛЮШКИНА		ЦНИИЭП ЖИЛЩА	
ПРОВЕР. КУЦ	Г. МОСКВА		
РАЗРАБОТ. ЛИНК			

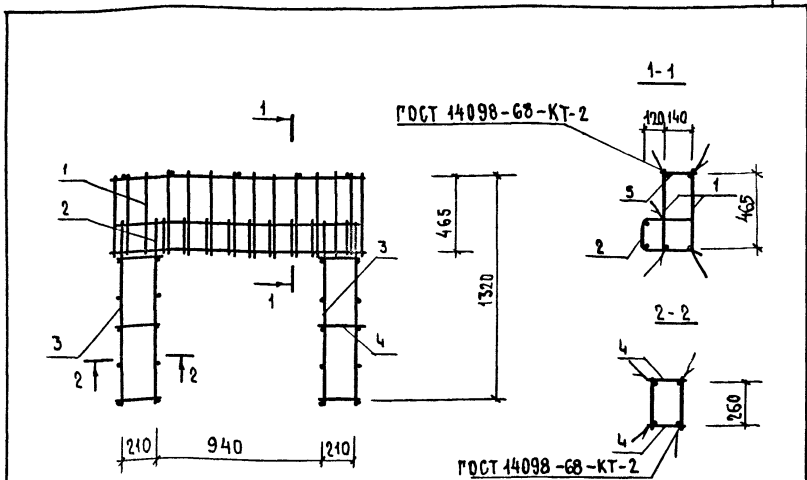


По верху и боковым краям блока
устраивается фаска (см. 1.116.1-6 вып.1 00.000 А1)

ОБОЗНАЧЕНИЕ	МАРКА	РИС.	МАССА, кг
1.116.1-6 вып.1 19.000	СБ 7.5 18.15.55-Т-2	1	2605
-01	СБ 7.5 18.15.55-Т-3	2	2605
1.116.1-6 вып.1 19.000 СБ			
БЛОК ЦОКОЛЬНЫЙ (СБ 7.5 18.15.55-Т-2, СБ 7.5 18.15.55-Т-3) СБОРОЧНЫЙ ЧЕРТЕЖ			СТАДИЯ Р
Р.И. М. АСТ. СТАНШЕВСКИЕ Г. И. П. ЗЫМИНА Р. И. Г. Р. У. Д. МЕЛОШИННА ПРОВЕРКА Ж. У. Ц. РАЗРАБОТКА А. И. Н. К.			МАССА СМ. ТАБЛ. МАСШТАБ 1:20 ЛИСТ ЛИСТОВ 1
			ЦНИИЭП ИЖИЛЩА г. МОСКВА



РУК. МАСТ. 5	СТАНИШЕВСКИЙ			1.116.1-6	вып. 1	00.000 Д1
ЛАНК. МАСТ.	ПАНКОВ			УЗЛЫ		СТАДИЯ
ГИП	ЗЫКИНА			I, II, III, IV, V		ЛИСТ
РУК. ГР.	МЕЛЮШКИНА					ЛИСТОВ
ПРОВЕР.	ЗЫКИНА					Р
РАЗРАБ.	ЛАНК					1
						ЦНИИЭП ЖИЛИЩА
						Г. МОСКВА

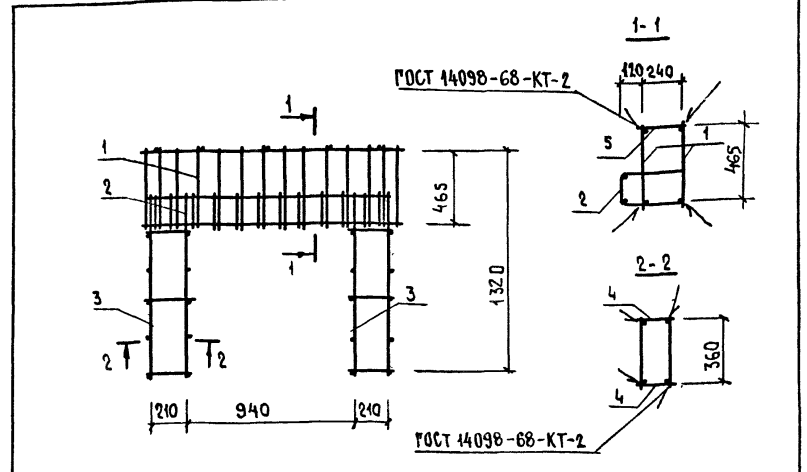


ФОРМАТ	ЗОНА	ПОЗ.	ОБОЗНАЧЕНИЕ	НАИМЕНОВАНИЕ	КОЛ.	ПРИМЕЧАНИЕ
				<u>СБОРОЧНЫЕ ЕДИНИЦЫ</u>		
И1	1		1.116.1-6 вып.1 09.110	СЕТКА С-1	2	
И1	2		1.116.1-6 вып.1 09.120	СЕТКА С-2	1	
И1	3		1.116.1-6 вып.1 09.130	КАРКАС КР-1	4	
				<u>ДЕТАЛИ</u>		
Б4	4			Φ5В-I ГОСТ 6727-53* e=230	12	0.425кз
Б4	5			Φ5В-I ГОСТ 6727-53* e=270	5	0.131кз

1.116.1-6 вып.1 09.100

НАЧ.МАС.5	СТАНИШЕВСКИЙ	ПАНКОВ	ЗЫКИНА	МЕЛЮШКИНА	ЗЫКИНА	КУЦ	БЛОК АРМАТУРНЫЙ АБ-1	СТАДИЯ	МАССА	МАСШТАБ
								Р	20.16	1:25
								ЛИСТ	ЛИСТОВ 1	
								ЦНИИЭП НИИЛИЩА Г.МОСКВА		

КОПИРОВАЛ Зам. ФОРМАТ 11



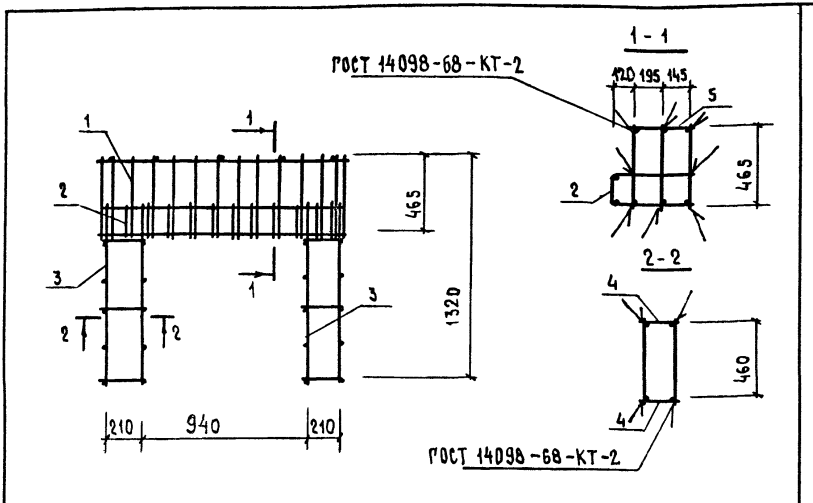
ФОРМАТ	ЗОНА	ПОЗ.	ОБОЗНАЧЕНИЕ	НАИМЕНОВАНИЕ	КОЛ.	ПРИМЕЧАНИЕ
				<u>СБОРОЧНЫЕ ЕДИНИЦЫ</u>		
И1	1		1.116.1-6 вып.1 09.110	СЕТКА С-1	2	
И1	2		1.116.1-6 вып.1 09.120-01	СЕТКА С-3	1	
И1	3		1.116.1-6 вып.1 09.130-01	КАРКАС КР-2	4	
				<u>ДЕТАЛИ</u>		
Б4	4			Φ5В-I ГОСТ 6727-53* e=230	12	0.425кз
Б4	5			Φ5В-I ГОСТ 6727-53* e=270	5	0.208кз

1.116.1-6 вып.1 09.200

НАЧ.МАС.5	СТАНИШЕВСКИЙ	ПАНКОВ	ЗЫКИНА	МЕЛЮШКИНА	ЗЫКИНА	КУЦ	БЛОК АРМАТУРНЫЙ АБ-2	СТАДИЯ	МАССА	МАСШТАБ
								Р	20.92	1:25
								ЛИСТ	ЛИСТОВ 1	
								ЦНИИЭП НИИЛИЩА Г.МОСКВА		

КОПИРОВАЛ Зам. 17402 ФОРМАТ 11

ИВ.№ ПОДА. ПОДАТЬСЯ ДАТА



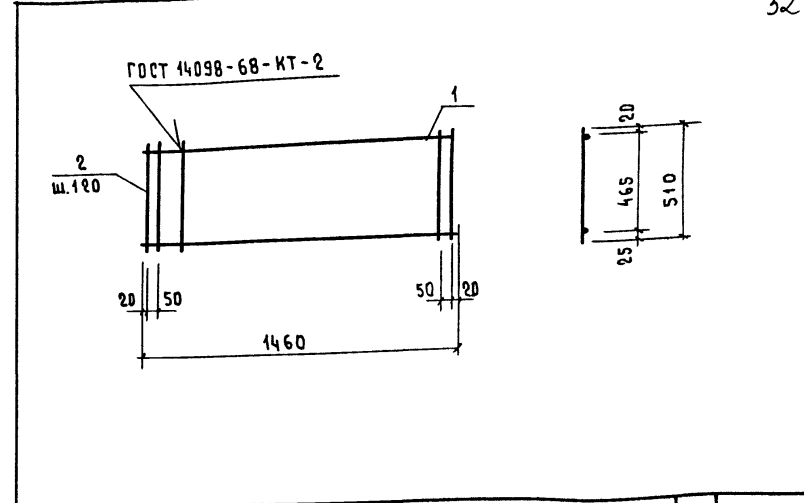
ФОРМАТ	ЗОНА	ПОС.	ОБЪЕДИНЕНИЕ	НАИМЕНОВАНИЕ	КОЛ.	ПРИМЕЧАНИЕ
				<u>БОРДЮЧНЫЕ ЕДИНИЦЫ</u>		
11	1	1.116.1-6 вып.1 09.110		СЕТКА С-1	3	
11	2	1.116.1-6 вып.1 09.120-02		СЕТКА С-4	1	
11	3	1.116.1-6 вып.1 09.130-02		КАРКАС КР-3	4	
				<u>ДЕТАЛИ</u>		
Б4	4			Ф8ВІ ГОСТ 6727-53* e=230	12	0.425кз
Б4	5			Ф8ВІ ГОСТ 6727-53* e=370	5	0.285кз

1.116.1-6 вып.1 09.300		
Блок арматурный АБ-3		
Р	27.11	1:25
Лист	Листов 1	
ЦНИИЭП ЖИЛЩА Г.МОСКВА		

Копировал Заря

Формат 11

Р.У.К. М.А.С. СТАНИШЕВСКИЙ
 Г.Л.И.Н.И.М. ПАВЛОВ
 Г.И.П. ЗЫКИНА
 Р.У.К. Г.Р. МЕЛОШКИНА
 П.Р.О.В.Е.Р. ЗЫКИНА
 Р.А.З.Р.А.В. К.У.Ц.



ФОРМАТ	ЗОНА	ПОС.	ОБЪЕДИНЕНИЕ	НАИМЕНОВАНИЕ	КОЛ.	ПРИМЕЧАНИЕ
				<u>ДЕТАЛИ</u>		
Б4	1			Ф12 А-III ГОСТ 5781-75 e=1460	2	2.6кз
Б4	2			Ф8 ВІ ГОСТ 5781-75 e=510	14	2.82кз

1.116.1-6 вып.1 09.110		
Сетка С-1		
Р	5.42	1:20
Лист	Листов 1	
Сталь 35ГГ ГОСТ 5781-75		
ЦНИИЭП ЖИЛЩА Г.МОСКВА		

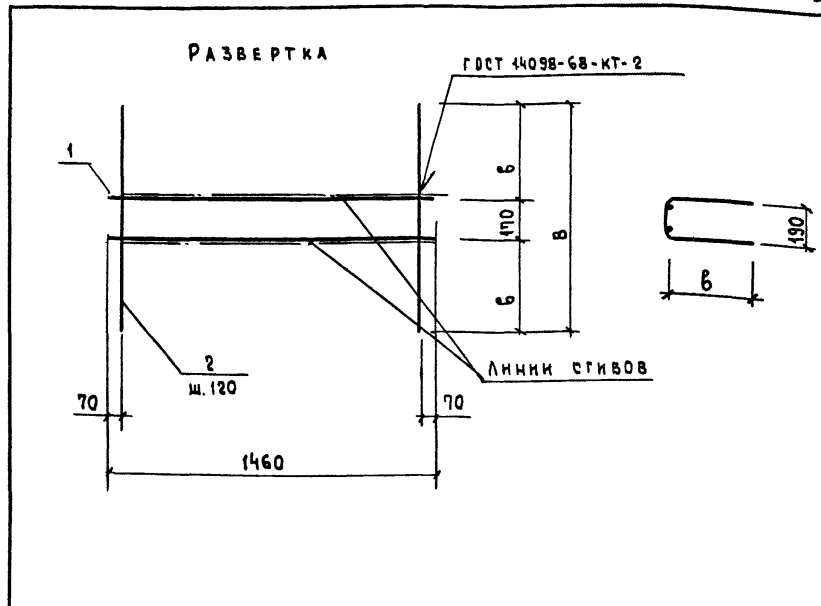
Копировал Заря 11403 53 Формат 11

Р.У.К. М.А.С. СТАНИШЕВСКИЙ
 Г.Л.И.Н.И.М. ПАВЛОВ
 Г.И.П. ЗЫКИНА
 Р.У.К. Г.Р. МЕЛОШКИНА
 П.Р.О.В.Е.Р. ЗЫКИНА
 Р.А.З.Р.А.В. К.У.Ц.

ФОРМАТ	ЗОНА	ПОЗ.	ОБОЗНАЧЕНИЕ	НАИМЕНОВАНИЕ	КОЛ.	ПРИМЕЧАНИЕ
				<u>ДОКУМЕНТАЦИЯ</u>		
11			1.116.1-6 вып.1 09.120 СБ	СБОРОЧНЫЙ ЧЕРТЕЖ		
				<u>ДЕТАЛИ</u>		
Б4	1		1.116.1-6 вып.1 09.120	Ф8А-III ГОСТ 5781-75 e=1460	2	1.16 кг
			<u>ПЕРЕМЕННЫЕ ДАННЫЕ ДЛЯ ИСПОЛНЕНИЙ</u>			
			1.116.1-6 вып.1 09.120	С-2		
				<u>ДЕТАЛИ</u>		
Б4	2		1.116.1-6 вып.1 09.120-01	Ф58I ГОСТ 6727-53* e=800	12	1.48 кг
			1.116.1-6 вып.1 09.120-01	С-3		
				<u>ДЕТАЛИ</u>		
Б4	2		1.116.1-6 вып.1 09.120-02	Ф58I ГОСТ 6727-53* e=1000	12	1.85 кг
			1.116.1-6 вып.1 09.120-02	С-4		
				<u>ДЕТАЛИ</u>		
Б4	2		1.116.1-6 вып.1 09.120-02	Ф58I ГОСТ 6727-53* e=1200	12	2.22 кг

1.116.1-6 вып.1 09.120		
РУК. МАС Ш	СТАНИШЕВСКИЙ	<i>[Signature]</i>
ГЛАВ. ИНЖ. М.	ЛАНКОВ	<i>[Signature]</i>
Г. Ч. П.	ЗЫКИНА	<i>[Signature]</i>
РУК. ГРУПП	МЕЛЮШКИНА	<i>[Signature]</i>
ПРОВЕРКА	ЗЫКИНА	<i>[Signature]</i>
РАЗРАБОТ.	КУЦ	<i>[Signature]</i>
СЕТКА С-2, С-3, С-4		СТАДИЯ ЛИСТ ЛИСТОВ Р 1
ЦНИИЭП ПИИИЩА Г. МОСКВА		

КОПИРОВАЛ Зюга - ФОРМАТ 11



ОБОЗНАЧЕНИЕ	МАРКА	Б	В	МАССА кг
1.116.1-6 вып.1 09.120	С-2	315	800	2.64
-01	С-3	415	1000	3.01
-02	С-4	515	1200	3.38

ИЗМ. №	ПОДПИСЬ И ДАТА	ВЗАИМ. №	1.116.1-6 вып.1 09.120 СБ
РУК. МАС Ш	СТАНИШЕВСКИЙ	<i>[Signature]</i>	СЕТКА С-2, С-3, С-4 СБОРОЧНЫЙ ЧЕРТЕЖ
ГЛАВ. ИНЖ. М.	ЛАНКОВ	<i>[Signature]</i>	
Г. Ч. П.	ЗЫКИНА	<i>[Signature]</i>	СТАДИЯ ЛИСТ ЛИСТОВ Р СМ. ТАБЛ. 1:20 ЛИСТ ЛИСТОВ 1
РУК. ГРУПП	МЕЛЮШКИНА	<i>[Signature]</i>	
ПРОВЕРКА	ЗЫКИНА	<i>[Signature]</i>	ЦНИИЭП ПИИИЩА Г. МОСКВА
РАЗРАБОТ.	КУЦ	<i>[Signature]</i>	

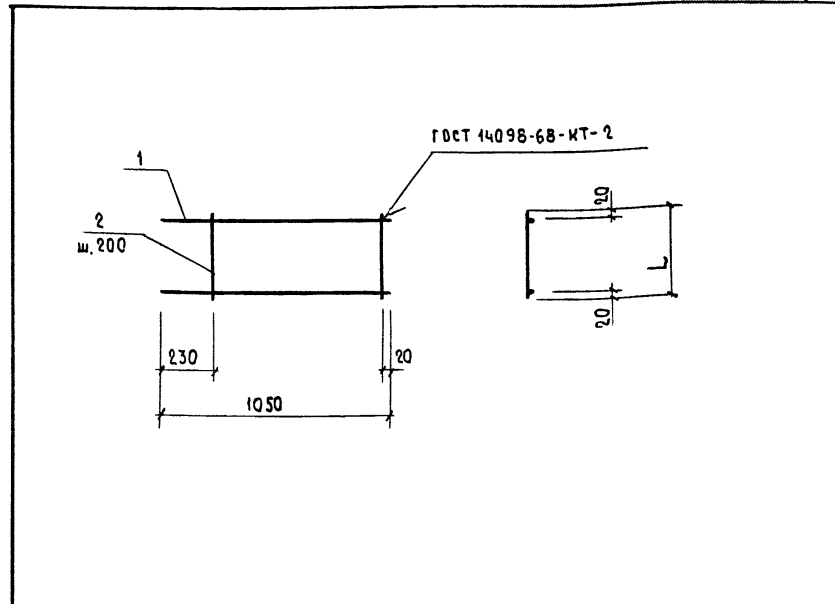
КОПИРОВАЛ Зюга - 17403 54 ФОРМАТ 11

ФОРМАТ ЗОНА ПОЗ.	ОБОЗНАЧЕНИЕ	НАИМЕНОВАНИЕ	КОЛ.	ПРИМЕ- ЧАНИЕ
		<u>ДОКУМЕНТАЦИЯ</u>		
11	1.116.1-6 вып.1 09.130	СБОРОЧНЫЙ ЧЕРТЕЖ		
		<u>ДЕТАЛИ</u>		
Б4	1	Ф10 В-I ГОСТ 6727-75 $\varnothing=1050$	2	1.3 м ²
	<u>ПЕРЕМЕННЫЕ ДАННЫЕ</u>	<u>ДЛЯ ИСПОЛНЕНИЙ</u>		
	1.116.1-6 вып.1 09.130	КР-1		
		<u>ДЕТАЛИ</u>		
Б4	2	Ф5 В-I ГОСТ 6727-75* $\varnothing=300$	5	0.23 м ²
	1.116.1-6 вып.1 09.130-01	КР-2		
		<u>ДЕТАЛИ</u>		
Б4	2	Ф5 В-I ГОСТ 6727-75* $\varnothing=400$	5	0.31 м ²
	1.116.1-6 вып.1 09.130-02	КР-3		
		<u>ДЕТАЛИ</u>		
Б4	2	Ф5 В-I ГОСТ 6727-75* $\varnothing=500$	5	0.39 м ²

1.116.1-6 вып.1 09.130		КАРНАС КР-1, КР-2, КР-3		СТАДИЯ	ЛИСТ	ЛИСТОВ
Р.К. МАСТ. 5	СТАННИШЕВСКИЙ	Р.К. МАСТ. 5	СТАННИШЕВСКИЙ	Р	1	1
П.И.И.М.	ПАНКОВ	П.И.И.М.	ПАНКОВ	ЦНИИЭП НИИЛЦА Г. МОСКВА		
Г.И.П.	ЗЫКИНА	Г.И.П.	ЗЫКИНА			
Р.К. ГРУП	МЕЛОШКИНА	Р.К. ГРУП	МЕЛОШКИНА			
ПРОВЕРИЛ	ЗЫКИНА	ПРОВЕРИЛ	ЗЫКИНА			
РАЗРАБОТ.	КУЦ	РАЗРАБОТ.	КУЦ			

КОПИРОВАА Зарп-

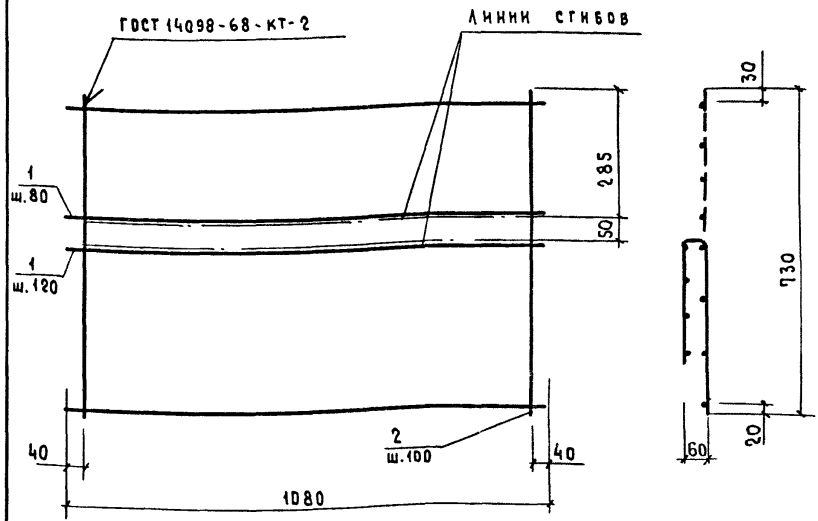
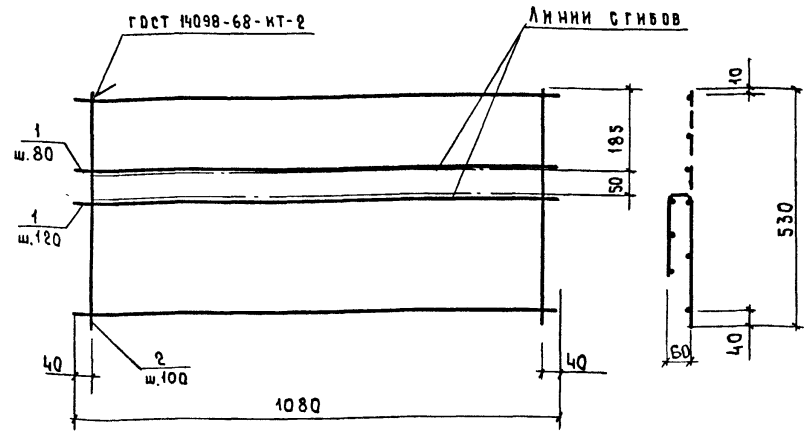
ФОРМАТ 11



ОБОЗНАЧЕНИЕ	МАРКА	L	МАССА К ²
1.116.1-6 вып.1 09.130	КР-1	300	1.53
-01	КР-2	400	1.61
-02	КР-3	500	1.69

1.116.1-6 вып.1 09.130 СБ		КАРНАС КР-1, КР-2, КР-3		СТАДИЯ	МАССА	МАСШТАБ
Р.К. МАСТ. 5	СТАННИШЕВСКИЙ	Р.К. МАСТ. 5	СТАННИШЕВСКИЙ	Р	СМ. ТАБЛ.	1:20
П.И.И.М.	ПАНКОВ	П.И.И.М.	ПАНКОВ	ЦНИИЭП НИИЛЦА Г. МОСКВА		
Г.И.П.	ЗЫКИНА	Г.И.П.	ЗЫКИНА			
Р.К. ГРУП	МЕЛОШКИНА	Р.К. ГРУП	МЕЛОШКИНА			
ПРОВЕРИЛ	ЗЫКИНА	ПРОВЕРИЛ	ЗЫКИНА			
РАЗРАБОТ.	КУЦ	РАЗРАБОТ.	КУЦ			

КОПИРОВАА Зарп-17403 55 ФОРМАТ 11



ФОРМАТ	ЗОНА	ПОЗ.	ОБОЗНАЧЕНИЕ	НАИМЕНОВАНИЕ	КОЛ.	ПРИМЕЧАНИЕ
				<u>ДЕТАЛИ</u>		
Б4	1		ФВА-I ГОСТ 5781-75	ℓ=1080	6	2,56 кг
Б4	2		ФВБ-I ГОСТ 6727-53*	ℓ=530	11	0,9 кг

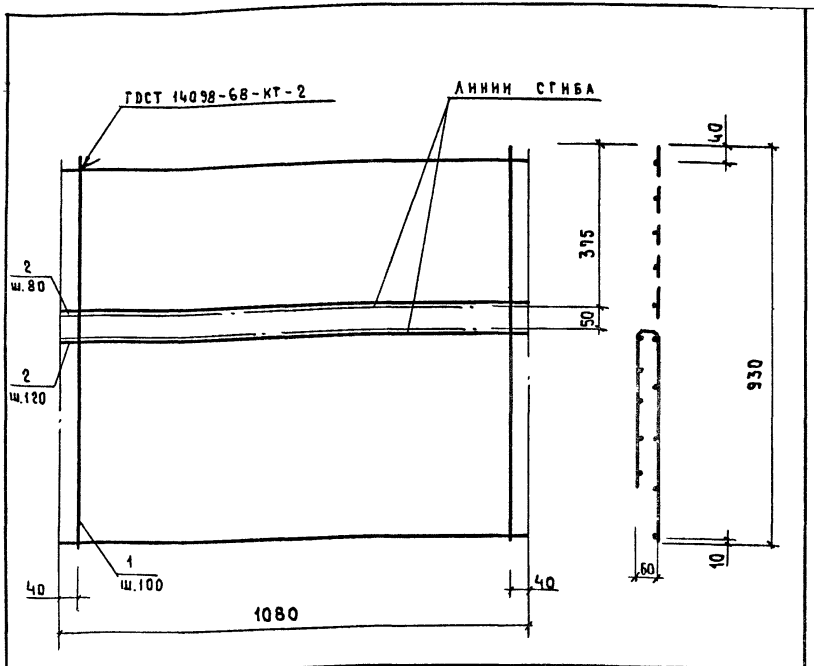
ФОРМАТ	ЗОНА	ПОЗ.	ОБОЗНАЧЕНИЕ	НАИМЕНОВАНИЕ	КОЛ.	ПРИМЕЧАНИЕ
				<u>ДЕТАЛИ</u>		
Б4	1		ФВА-I ГОСТ 5781-75	ℓ=1080	8	3,42 кг
Б4	2		ФВБ-I ГОСТ 6727-53*	ℓ=730	11	1,24 кг

1116.1-6 вып.1 Д5.010		
Рук. МАС ЛИН. И. М. Г И П Рук. Г. Р. Провер. Разработ.	СТАНШЕВСКИЙ ПАНКОВ ЗЫКИНА МЕЛЮШКИНА ЗЫКИНА КУЦ	СЕТКА С-5
		СТАДНЯ МАССА МАСШТАБ Р 3,46 1:10 ЛИСТ ЛИСТОВ 1 ЦНИИЭП ЖИЛИЩА Г. МОСКВА

КОПИРОВАЛ Звирь ФОРМАТ 11

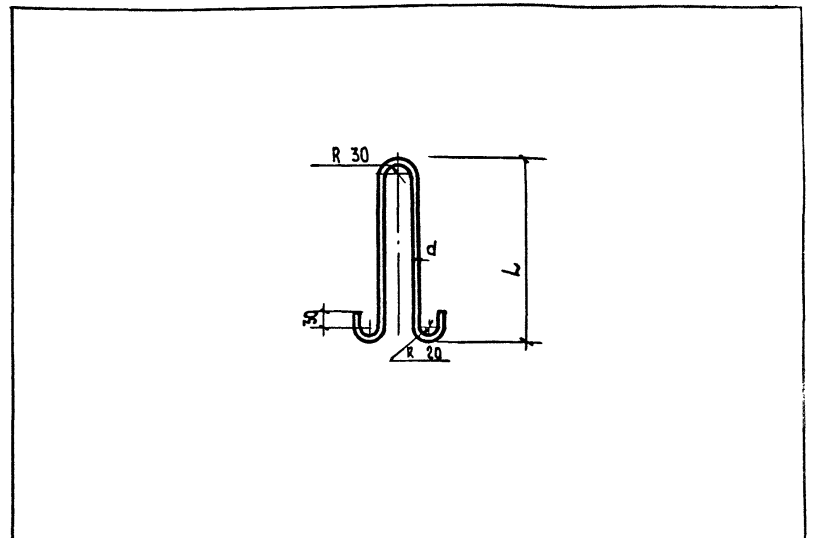
1116.1-6 вып.1 Д5.020		
Рук. МАС ЛИН. И. М. Г И П Рук. Г. Р. Проверка Разработ.	СТАНШЕВСКИЙ ПАНКОВ ЗЫКИНА МЕЛЮШКИНА ЗЫКИНА КУЦ	СЕТКА С-6
		СТАДНЯ МАССА МАСШТАБ Р 4,66 1:10 ЛИСТ ЛИСТОВ 1 ЦНИИЭП ЖИЛИЩА Г. МОСКВА

КОПИРОВАЛ Звирь ФОРМАТ 11



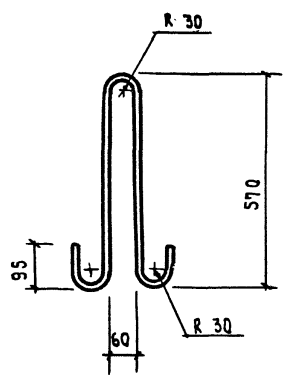
ФОРМАТ	ЗОНА	ПОЗ.	ОБОЗНАЧЕНИЕ	НАИМЕНОВАНИЕ	КОЛ.	ПРИМЕЧАНИЕ
				<u>ДЕТАЛИ</u>		
Б4		1		Ф 8 АІ ГОСТ 5781-75 Q=1080	10	4,26 кг
Б4		2		Ф 5ВІ ГОСТ 6727-53* Q=930	11	1,58 кг

1.116.1-6 вып.1 05.030			СТАДЯ	МАССА	МАСШТАБ
СЕТКА. Q-7			Р	5,84	1:10
			ЛИСТ	ЛИСТОВ 1	
РУК.МАСШ	СТАНИЩЕВСКИЙ	<i>Л.П.</i>	ЦНИИЭП НИИЛНЦА Г.МОСКВА		
САМ.МАСШ	ПАМКОВ	<i>Л.П.</i>			
ГИП	ЗЫКИНА	<i>Л.П.</i>			
РУК.ГРУП	МЕЛЮШКИНА	<i>Л.П.</i>			
ВЕР.	ЗЫКИНА	<i>Л.П.</i>	КОПИРОВАЛ <i>Зыкин</i> - ФОРМАТ 11		



ОБОЗНАЧЕНИЕ	МАРКА	ДИАМЕТР КЛАСС СТАЛИ	L, мм	РАЗВЕРНУТАЯ ДЛИНА, мм	МАССА, кг
1.116.1-6 вып.1 01.001	п-1	Ø 10АІ	430	1010	0,62
	-01	п-2	Ø 10АІІ	430	0,62
	-02	п-3	Ø 12АІ	500	1,02
	-03	п-4	Ø 12АІІ	500	1,02

ИНВ.№ ПОДЛ. ПОДПИСЬ И ДАТА	ВЗЛ.№ И В.№	1.116.1-6 вып.1 01.001		
		СТАДЯ	МАССА	МАСШТАБ
		Р	СМ. ТАБЛ.	1:10
		ЛИСТ	ЛИСТОВ 1	
РУК.МАСШ	СТАНИЩЕВСКИЙ	<i>Л.П.</i>	ПЕТАЛЯ СТРОПОВОДНАЯ п-1, п-2, п-3, п-4	
САМ.МАСШ	ПАМКОВ	<i>Л.П.</i>		
ГИП	ЗЫКИНА	<i>Л.П.</i>		
РУК.ГРУП	МЕЛЮШКИНА	<i>Л.П.</i>		
ВЕР.	ЗЫКИНА	<i>Л.П.</i>	АРМУРНАЯ СТАЛЬ ГОСТ 5781-75	
РАЗРАБОТ.	МЕЛЮШКИНА	<i>Л.П.</i>	КЛ. п-11 МАРКИ 10ГТ И КЛ. А-1	
			МАРОК ВСТЗ СЛ 2 И ВСТЗ СС 2	
КОПИРОВАЛ <i>Зыкин</i> - 174/13 51 ФОРМАТ 11			ЦНИИЭП НИИЛНЦА Г.МОСКВА	



ДЛИНА РАЗВЕРНУТАЯ - 1410 мм.

				1.116.1-6 вып.1 16.001		
				СТАДЯ	МАССА	МАСШТАБ
РУК.МАСТ.5	СТАНШЕВСКИЙ	<i>[Signature]</i>	ПЕТЛЯ СТРОПОВОЧНАЯ П-5	Р	1.70	1:10
ГЛ.ИНЖ.М.	ПАКОВ	<i>[Signature]</i>		ЛИСТ	ЛИСТОВ 1	
Г.И.П.	ЗЫКИНА	<i>[Signature]</i>	АРМАТУРНАЯ СТАЛЬ ГОСТ 5781-75 Кл. Ас-II-14 МАРКИ 10ГТ	ЦНИИЭП ПНИИЦА г. Москва		
РУК.ГРУП.	МЕЛЮШКИНА	<i>[Signature]</i>				
ПРОВЕР.	ЗЫКИНА	<i>[Signature]</i>				
РАЗРАБОТ.	КУЦ	<i>[Signature]</i>				

ИНВ.№ ПОДЛ.	ПОДПИСЬ И ДАТА	ИЗМ.№ И В.№			
			СТАДЯ	МАССА	МАСШТАБ
			ЛИСТ	ЛИСТОВ	
			ЦНИИЭП ПНИИЦА г. Москва		