

ТИПОВЫЕ СТРОИТЕЛЬНЫЕ КОНСТРУКЦИИ, ИЗДЕЛИЯ И УЗЛЫ

СЕРИЯ 1.036.3 - 1

ОКНА С ПЕРЕПЛЕТАМИ ИЗ ГНУТЫХ
ТОНКОСТЕННЫХ СТАЛЬНЫХ ПРОФИЛЕЙ
ДЛЯ АДМИНИСТРАТИВНЫХ И
БЫТОВЫХ ЗДАНИЙ

ВЫПУСК 0

УКАЗАНИЯ ПО ПРИМЕНЕНИЮ

24996-01
ЦЕНА 0-72

ТИПОВЫЕ СТРОИТЕЛЬНЫЕ КОНСТРУКЦИИ, ИЗДЕЛИЯ И УЗЛЫ

СЕРИЯ 1.036.3 - 1

ОКНА С ПЕРЕПЛЕТАМИ ИЗ ГНУТЫХ ТОНКОСТЕННЫХ СТАЛЬНЫХ ПРОФИЛЕЙ ДЛЯ АДМИНИСТРАТИВНЫХ И БЫТОВЫХ ЗДАНИЙ

ВЫПУСК 0

УКАЗАНИЯ ПО ПРИМЕНЕНИЮ

РАЗРАБОТАНЫ:
ЦНИИПРОМЗАДАНИЙ

УТВЕРЖДЕНЫ

МИНУРАЛСИБСТРОЕМ
РСФСР

ПИСЬМО ОТ 03.09.90
№ 4-11-264

ВВЕДЕНЫ В ДЕЙСТВИЕ

ЦНИИПРОМЗАДАНИЙ

С 02.04.92

ПРИКАЗ от 05.02.91 №14

ЗАМ. ДИРЕКТОРА ИНСТИТУТА

С.М. ГЛИКИН

ЗАВ. ОТДЕЛОМ СВЕТОПРОЗРАЧНЫХ

ОГРАЖДЕНИЙ

Ю.П. АЛЕКСАНДРОВ

ГЛАВНЫЙ ИНЖЕНЕР ПРОЕКТА

В.И. ГЛЕБОЧКИН

ПКТИ „ПРОЕКТСТРОЙКОНСТРУКЦИЯ”

ГЛАВНЫЙ ИНЖЕНЕР ИНСТИТУТА

М.М. СТОКОВ

ГЛАВНЫЙ ИНЖЕНЕР ПРОЕКТА

В.А. ПОНУРОВ

© Апп ЦИТП, 1991

| Обозначение документа | Наименование | Стр. |
|-----------------------|--|------|
| 1.036.3-1.0-173 | Пояснительная записка | 3 |
| 1.036.3-1.0-НИ | Номенклатура окон | 11 |
| 1.036.3-1.0-1 | Спецификация стекол и стеклопакетов | 13 |
| 1.036.3-1.0-2 | Номенклатура стекол и стеклопакетов | 16 |
| 1.036.3-1.0-3 | Геометрические характеристики профилей | 17 |

1.036.3-1.0

Содержание

| Лист | Листов |
|------|--------|
| Р | 1 |

ИЧИПРОМЗДАНИИ

1. Общие данные

Серия 1.036.3-1 "Окна с переплетами из гнутого тонкостенных стальных профилей для административных и бытовых зданий" содержит:

Выпуск 0 - Указания по применению;

Выпуск 1 - Окна, фрамуги, створки.

Рабочие чертежи;

Выпуск 2 - Окна, фрамуги, створки. Детали.

Рабочие чертежи

Выпуск 3 - Механизмы открывания.

Рабочие чертежи

Узлы сопряжения окон со стенами зданий разработаны в серии 2.036-1 "Узлы окон с переплетами из гнутого тонкостенных стальных профилей по серии 1.036.3-1".

2. Конструктивные решения

2.1 Переплеты окон запроектированы из унифицированных галбогнутого замкнутого профиля трех типов сечения П, Т и Z-образного, изготавливаемых из оцинкованной рулонной

1.036.3-1.0-173

Пояснительная
записка

| Листов | Лист | Листов |
|----------------|------|--------|
| 1 | 1 | 8 |
| ЦНИИПРОМЗДАНИИ | | |

стали по ГОСТ 14918-80 толщиной 1 мм из марок стали 08кп, 08пс по ГОСТ 1050-88 или 08кп, 08пс, 08ю по ГОСТ 9045-80.

Унифицированные профили изготавливаются на Пермской заводе комплексных металлоконструкций.

Геометрические характеристики профилей приведены в документе 1.036.3-1.0-3.

2.2. Номенклатура изделий представлена в документе 1.036.3-1.0-ни и включает в себя следующие виды окон:

- открывающиеся с одинарными переплетами с остеклением двухкамерными стеклопакетами;
- глухие с раздельными переплетами с остеклением в наружном переплете стеклами и во внутреннем переплете двухкамерными стеклопакетами;
- открывающиеся с раздельными переплетами с остеклением в наружном переплете стеклами и во внутреннем переплете двухкамерными стеклопакетами.

Во всех окнах с раздельными переплетами во внутренних рамах предусмотрены створки для очистки стекол.

Обыкновенный переплет окна состоит из рамы, изготовленной из унифицированных профилей. Раздельный переплет окна имеет две рамы.

В открывающихся окнах предусмотрены фрамуги или створки.

Остекление переплетов производится оконным стеклом толщиной 4 мм по ГОСТ 111-78 и стеклопакетом толщиной 23 мм по ГОСТ 24866-89. Стекла и стеклопакеты крепятся в переплетах с помощью штапиков, представляющими собой гнутые профили из стальной оцинкованной стали толщиной 0,6 мм. Штапики крепятся пластмассовыми планками, закрепленными на элементах переплета стальными оцинкованными самонарезающими винтами.

Подкладки под стекло и стеклопакеты предусмотрены из пластика по ГОСТ 5960-72. Допускается применение подкладок из полиэтилена низкого давления по ГОСТ 16338-35 Е.

Остекление окон должно производиться в соответствии с требованиями ГОСТ 23344-78 "Окна стальные. Общие технические условия"

Инв. № 001. Проект № 1.0-ПЗ. 3 шт. 10 шт.

Уплотнение зазоров по контуру примыкания стекла или стеклопакета к элементам переплетов и штапиков, а также уплотнение притворов створок, производится с помощью резиновых профилей, устанавливаемых в продольные пазы переплетов и штапиков.

Окраска окон производится на заводе-изготовителе.

2.3 При разработке конструкции окон использовано изобретение по авторскому свидетельству № 838087 «Переплет строительной ограждающей конструкции»

3. Область применения и характеристика окон

3.1 Окна предназначены для установки в наружных стенах административных и бытовых зданий, выполненных из кирпича или легкогобетонных панелей серии 1.030.1-1/83.

Область применения окон - административные и бытовые здания, возводимые как на территории предприятий, так и вне ее в I...IV районах СССР по ветровому давлению.

Конструкции окон следует принимать с учетом влажности помещений и разности температуры внутреннего воздуха и средней

температуры наиболее холодной пятидневки обеспеченностью 0,92, которые могут востановить:

- до 4°C для окон с остеклением двухкамерными стеклопакетами в одинарных переплетах;

- больше 4°C для окон с тройным остеклением в раздельных переплетах.

3.2 Конструкции окон имеют следующие расчетные теплотехнические показатели:

а) Приведенное сопротивление теплопередаче $[R_0]$, $\text{м}^2\text{C}/\text{Вт}$:

- 0,31 для окон с одинарными переплетами с остеклением двухкамерными стеклопакетами;

- 0,46 для окон с раздельными переплетами с тройным остеклением.

б) Сопротивление воздухопроницанию $[R'']$, $\text{м}^2 \cdot \text{ч} \cdot \text{Па} / \text{кг}$ (при $\Delta p = 10 \text{ Па}$):

- 0,27 для окон с одинарными переплетами с остеклением двухкамерными стеклопакетами;

- 0,45 для открывающихся окон с раздельными переплетами и тройным остеклением;

- 1,0 для глухих окон с раздельными переплетами и тройным остеклением.

3.3 Допустимый относительный прогиб всех несущих элементов конструкций окон из плоскости остекления принят равным $1/200$ пролета.

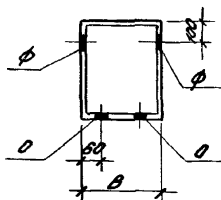
Допустимый прогиб горизонтальных элементов в плоскости остекления от собственного веса стекла или стеклопакета может составлять не более 2,5 мм.

4. Установки стекол и стеклопакетов

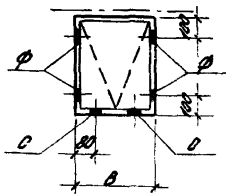
4.1 Установку стекол и стеклопакетов в окна необходимо производить на опорные и фиксирующие подкладки в соответствии с приведенными ниже схемами

Схемы расположения подкладок

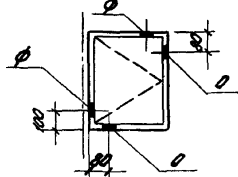
Глухое
остекление



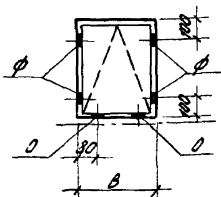
Фрагмента
с верхней подвеской



Створка
с боковой подвеской



Фрагмента
с нижней подвеской



5. Комплектность

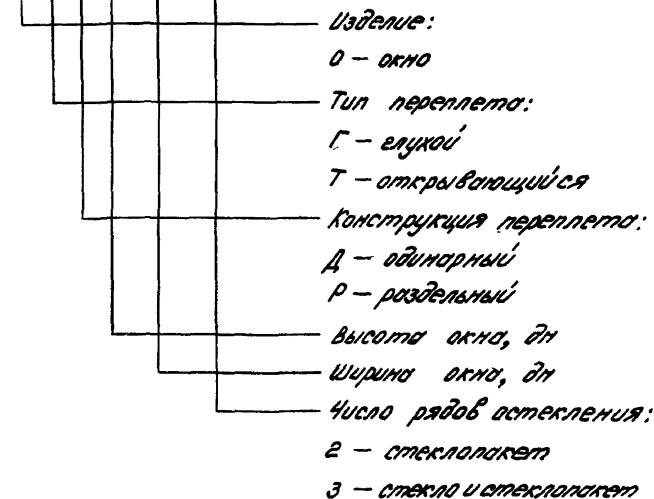
5.1 Окна должны поставляться на строительство комплектно и содержать:

стальные переплеты покрытые грунтовкой ПЛ-02КЗ по ТУ6-10-1935-84 и заполненные стеклом или стеклопакетом, резиновые уплотнители, ригели, крепежные элементы, слесы, механизмы открывания.

По согласованию с заказчиком переплеты окон допускается поставлять неостекленными.

6. Маркировка окон

X X X X X - X



Примеры маркировки окон

Окно открывающееся с одинарными переплетами высотой 1200мм, шириной 1500мм с двойным остеклением (стеклопакет)

ОТД 12.15-2

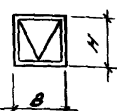
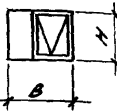
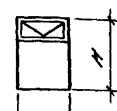

Окно глухое с раздельными переплетами высотой 1200мм, шириной 1500мм с тройным остеклением (стекло и стеклопакет)

ОГР 12.15-3

Окно открывающееся с раздельными переплетами высотой 1800мм, шириной 1200мм с тройным остеклением (стекло и стеклопакет)

ОТР 18.12-3

Инв. № пасп. завода и дата изготовления

| Марка | Эскиз | H, мм | B, мм | Пло- щадь окна, м ² | Расход материалов на окно, кг | | | | | Итого окна, кг |
|---------------|--|----------|----------|---|----------------------------------|--------|------------------|--------|-----------------|----------------------|
| | | | | | Сталь | Резина | Полу- шпатель | Стекло | Стекло пакет | |
| ОТД.12.9-2 |  | 1150 | 880 | 1,01 | 21,0 | 0,6 | 0,12 | - | 14,4 | 36 |
| ОТД.12.12-2 | | 1150 | 1180 | 1,36 | 24,0 | 0,8 | 0,14 | - | 20,4 | 45 |
| ОТД.12.13,5-2 | | 1150 | 1330 | 1,53 | 21,6 | 0,9 | 0,14 | - | 23,4 | 46 |
| ОТД.12.15-2 |  | 1150 | 1480 | 1,70 | 21,9 | 1,0 | 0,28 | - | 26,4 | 56 |
| ОТД.15.15-2 | | 1450 | 1480 | 2,15 | 31,9 | 1,2 | 0,28 | - | 34,0 | 67 |
| ОТД.18.9-2 |  | 1750 | 880 | 1,54 | 23,7 | 0,9 | 0,28 | - | 24,3 | 49 |
| ОТД.18.12-2 | | 1750 | 1180 | 2,06 | 32,8 | 1,0 | 0,29 | - | 33,6 | 66 |
| ОТД.18.13,5-2 | | 1750 | 1330 | 2,33 | 29,8 | 1,1 | 0,29 | - | 38,3 | 69 |
| ОТД.21.9-2 | | 2050 | 880 | 1,80 | 25,1 | 1,0 | 0,46 | - | 29,2 | 56 |
| ОТД.21.12-2 | | 2050 | 1180 | 2,42 | 29,2 | 1,1 | 0,29 | - | 40,3 | 71 |
| ОТД.21.13,5-2 | | 2050 | 1330 | 2,73 | 31,3 | 1,2 | 0,30 | - | 45,8 | 79 |
| ОТД.18.15-2 |  | 1750 | 1480 | 2,59 | 32,9 | 1,3 | 0,32 | - | 42,9 | 77 |
| ОТД.21.15-2 | | 2050 | 1480 | 3,03 | 35,6 | 1,5 | 0,33 | - | 51,1 | 89 |

1.036.3-1.0-МУ

Зав. отд. Александров
 М. контр. Капелюк
 Г.П. Лебачкин
 Инж. Г. Константинов

Монтаж отпущен на окно

| | | |
|------|------|------|
| Лист | Лист | Лист |
| Р | 1 | 2 |

ЦНИИПРОМЗДАНИИ

| Марка | Эскиз | H, мм | B, мм | Пло- щадь окна, м ² | Расход материалов на окно, кг | | | | | Масса окна, кг |
|---------------|-------|----------|----------|---|----------------------------------|--------|-----------------|-------------|-----------------|----------------------|
| | | | | | Сталь | Резина | Пали- ступен | Стек- ло | Стекло пакет | |
| ОТР 12.9-3 | | 1150 | 880 | 1,01 | 30,6 | 1,1 | 1,08 | 8,7 | 14,4 | 56 |
| ОТР 12.12-3 | | 1150 | 1180 | 1,36 | 35,2 | 1,3 | 1,24 | 11,9 | 20,4 | 78 |
| ОТР 12.13,5-3 | | 1150 | 1330 | 1,53 | 37,3 | 1,4 | 1,32 | 13,5 | 23,4 | 77 |
| ОТР 12.15-3 | | 1150 | 1480 | 1,70 | 53,4 | 2,0 | 1,56 | 14,7 | 23,9 | 96 |
| ОТР 12.18-3 | | 1150 | 1780 | 2,05 | 57,9 | 2,1 | 1,77 | 17,9 | 29,8 | 109 |
| ОТР 15.15-3 | | 1450 | 1480 | 2,15 | 59,4 | 2,2 | 1,77 | 16,7 | 31,1 | 113 |
| ОТР 18.9-3 | | 1750 | 880 | 1,54 | 56,9 | 2,2 | 1,67 | 12,2 | 21,3 | 94 |
| ОТР 18.12-3 | | 1750 | 1180 | 2,06 | 67,0 | 2,6 | 1,83 | 16,8 | 30,1 | 118 |
| ОТР 18.13,5-3 | | 1750 | 1330 | 2,33 | 71,5 | 2,9 | 1,93 | 19,1 | 34,5 | 130 |
| ОТР 21.9-3 | | 2050 | 880 | 1,80 | 61,5 | 2,3 | 1,83 | 14,6 | 25,7 | 106 |
| ОТР 21.12-3 | | 2050 | 1180 | 2,42 | 71,3 | 2,7 | 2,0 | 20,1 | 35,3 | 132 |
| ОТР 21.13,5-3 | | 2050 | 1330 | 2,73 | 75,8 | 2,9 | 2,09 | 22,9 | 41,5 | 145 |
| ОТР 18.15-3 | | 1750 | 1480 | 2,59 | 87,2 | 3,5 | 2,16 | 21,5 | 36,5 | 151 |
| ОТР 18.18-3 | 1750 | 1780 | 3,11 | 97,1 | 3,9 | 2,31 | 26,1 | 45,3 | 173 | |
| ОТР 21.15-3 | 2050 | 1480 | 3,03 | 95,5 | 3,8 | 2,34 | 25,5 | 43,7 | 171 | |
| ОТР 21.18-3 | 2050 | 1780 | 3,65 | 106,3 | 4,2 | 2,49 | 31,1 | 54,3 | 197 | |

1.036.3-1.0-МУ

24996-01 13

Лист 2

| Марка окна | Размеры стеклопакета, мм | | | Колу- чество, шт. | Марка окна | Размеры стеклопакета, мм | | | Колу- чество, шт. |
|---------------|-----------------------------|--------|---------|-------------------------|---------------|-----------------------------|--------|---------|-------------------------|
| | высота | ширина | толщина | | | высота | ширина | толщина | |
| ОТД 12.9-2 | 995 | 725 | 23 | 1 | ОТД 18.15-2 | 395 | 725 | 23 | 1 |
| ОТД 12.12-2 | 995 | 1025 | | 1 | | 1155 | 805 | | 1 |
| ОТД 12.13,5-2 | 995 | 1175 | | 1 | | 1675 | 555 | | 1 |
| ОТД 12.15-2 | 995 | 725 | | 1 | ОТД 21.15-2 | 395 | 725 | | 1 |
| | 1075 | 555 | | 1 | | 1455 | 805 | | 1 |
| ОТД 15.15-2 | 1295 | 725 | | 1 | | 1975 | 555 | | 1 |
| | 1375 | 555 | | 1 | | | | | |
| ОТД 18.9-2 | 395 | 725 | | 1 | | | | | |
| | 1155 | 805 | | 1 | | | | | |
| ОТД 18.12-2 | 395 | 1025 | | 1 | | | | | |
| | 1155 | 1105 | | 1 | | | | | |
| ОТД 18.13,5-2 | 395 | 1175 | | 1 | | | | | |
| | 1155 | 1255 | | 1 | | | | | |
| ОТД 21.9-2 | 395 | 725 | | 1 | | | | | |
| | 1455 | 805 | 1 | | | | | | |
| ОТД 21.12-2 | 395 | 1025 | 1 | | | | | | |
| | 1455 | 1105 | 1 | | | | | | |
| ОТД 21.13,5-2 | 395 | 1175 | 1 | | | | | | |
| | 1455 | 1255 | 1 | | | | | | |

1.036.3-1.0-1

| | | | | | | |
|-----------|--------------|------|-----------------------|----------------|------|--------|
| ГУП | ГЛЕБОККИН | И.И. | СПЕЦИФИКАЦИЯ | Видов | Лист | Листов |
| Н. КОМП. | КОЛЕВКА | И.И. | | Р | 1 | 3 |
| УМР. Л.С. | КОНСТАНТИНОВ | В.И. | стекло и стеклопакеты | ЦНИИПРОМЗДАНИИ | | |

| Марка окна | Размеры стекла, мм | | | Кали- чество, шт. | Размеры стеклопакета, мм | | | Кали- чество, шт. |
|---------------|-----------------------|--------|---------|-------------------------|-----------------------------|--------|---------|-------------------------|
| | высота | ширина | толщина | | высота | ширина | толщина | |
| ОГР 12.9-3 | 1075 | 805 | 4 | 1 | 995 | 725 | 23 | 1 |
| ОГР 12.12-3 | 1075 | 1105 | | 1 | 995 | 1025 | | 1 |
| ОГР 12.13,5-3 | 1075 | 1255 | | 1 | 995 | 1175 | | 1 |
| ОГР 12.15-3 | 1075 | 805 | | 1 | 995 | 725 | | 1 |
| | 1075 | 555 | | 1 | 995 | 475 | | 1 |
| ОГР 12.18-3 | 1075 | 1105 | | 1 | 995 | 1025 | | 1 |
| | 1075 | 555 | | 1 | 995 | 475 | | 1 |
| ОГР 15.15-3 | 1375 | 805 | | 1 | 1295 | 725 | | 1 |
| | 1375 | 555 | | 1 | 1295 | 475 | | 1 |
| ОТР 18.9-3 | 395 | 725 | | 1 | 395 | 725 | | 1 |
| | 1155 | 805 | | 1 | 1075 | 725 | | 1 |
| ОТР 18.12-3 | 395 | 1025 | | 1 | 395 | 1025 | | 1 |
| | 1155 | 1105 | | 1 | 1075 | 1025 | | 1 |
| ОТР 18.13,5-3 | 395 | 1175 | | 1 | 395 | 1175 | | 1 |
| | 1155 | 1255 | | 1 | 1075 | 1175 | | 1 |
| ОТР 21.9-3 | 395 | 725 | | 1 | 395 | 725 | | 1 |
| | 1455 | 805 | 1 | 1375 | 725 | 1 | | |
| ОТР 21.12-3 | 395 | 1025 | 1 | 395 | 1025 | 1 | | |
| | 1455 | 1105 | 1 | 1375 | 1025 | 1 | | |
| ОТР 21.13,5-3 | 395 | 1175 | 1 | 395 | 1175 | 1 | | |
| | 1455 | 1255 | 1 | 1375 | 725 | 1 | | |

Указ. и номер. Подписать и датой. Вести. Указ.

1.036.3-1.0-1

Лист

2

| Марка окна | Размеры стекла, мм | | | Кол- чество, шт. | Размеры стеклопакета, мм | | | Кол- чество, шт. | |
|---------------|-----------------------|--------|---------|------------------------|-----------------------------|--------|---------|------------------------|--|
| | Высота | ширина | толщина | | Высота | ширина | толщина | | |
| ОТР 18.15-3 | 395 | 725 | 4 | 1 | 395 | 725 | 23 | 1 | |
| | 1675 | 555 | | 1 | 1595 | 475 | | 1 | |
| | 1155 | 805 | | 1 | 1075 | 725 | | 1 | |
| ОТР 18.18-3 | 395 | 1025 | | 1 | 395 | 1025 | | 1 | |
| | 1675 | 555 | | 1 | 1595 | 475 | | 1 | |
| | 1155 | 1105 | | 1 | 1075 | 1025 | | 1 | |
| ОТР 21.15-3 | 395 | 725 | | 1 | 395 | 725 | | 1 | |
| | 1455 | 805 | | 1 | 1375 | 725 | | 1 | |
| | 1975 | 555 | | 1 | 1895 | 475 | | 1 | |
| ОТР 21.18-3 | 395 | 1025 | | 1 | 395 | 1025 | | 1 | |
| | 1455 | 1105 | | 1 | 1375 | 1025 | | 1 | |
| | 1975 | 555 | | 1 | 1895 | 475 | | 1 | |
| | | | | | | | | | |
| | | | | | | | | | |
| | | | | | | | | | |

| | | | | | |
|---------------|------------------|---|------|-----------------|---|
| Ул. А. Давида | Подписи и печати | № | Дат. | 1.036.3 - 1.0-1 | 3 |
| | | | | | |

Стекло

| Размеры, мм | | | ГОСТ | Размеры, мм | | | ГОСТ |
|-------------|--------|---------|------------|-------------|--------|---------|------------|
| Высота | Ширина | Толщина | | Высота | Ширина | Толщина | |
| 395 | 725 | 4 | ГОСТ 11-78 | 1155 | 1255 | 4 | ГОСТ 11-78 |
| 395 | 1025 | | | 1375 | 555 | | |
| 395 | 1175 | | | 1375 | 805 | | |
| 1075 | 555 | | | 1455 | 805 | | |
| 1075 | 805 | | | 1455 | 1105 | | |
| 1075 | 1105 | | | 1455 | 1255 | | |
| 1075 | 1255 | | | 1675 | 555 | | |
| 1155 | 805 | | | 1975 | 555 | | |
| 1155 | 1105 | | | | | | |

Стеклопакет

| Размеры, мм | | | ГОСТ | Размеры, мм | | | ГОСТ |
|-------------|--------|---------|-----------------------------|-------------|--------|---------|-----------------------------|
| Высота | Ширина | Толщина | | Высота | Ширина | Толщина | |
| 395 | 725 | 23 | ГОСТ 24866-89 марки С100 | 1295 | 475 | 23 | ГОСТ 24866-89 марки С100 |
| 395 | 1025 | | | 1295 | 725 | | |
| 395 | 1175 | | | 1375 | 555 | | |
| 395 | 475 | | | 1375 | 725 | | |
| 395 | 725 | | | 1375 | 1025 | | |
| 395 | 1025 | | | 1375 | 1175 | | |
| 395 | 1175 | | | 1455 | 805 | | |
| 1075 | 555 | | | 1455 | 1105 | | |
| 1075 | 725 | | | 1455 | 1255 | | |
| 1075 | 1025 | | | 1595 | 475 | | |
| 1075 | 1175 | | | 1675 | 555 | | |
| 1155 | 805 | | | 1895 | 475 | | |
| 1155 | 1105 | | | 1975 | 555 | | |
| 1155 | 1255 | | | | | | |

1. 036.3-1.0-2

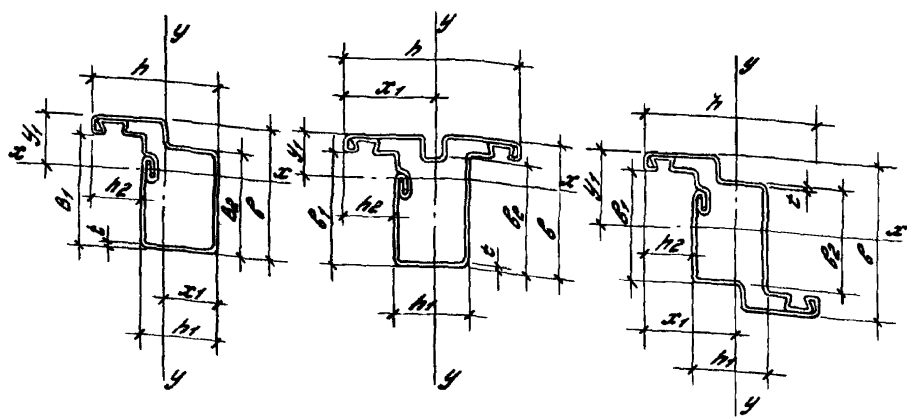
Номенклатура
стекло и стеклопакетов

| | | |
|----------|------|--------|
| Стандарт | Лист | Листов |
| Р | | 1 |

ЦНИИПРОМЗДАНИИ

ШИБ. НЕПОНЯТНО ПОЯВИЛИСЬ ЧИСЛА 1.036.3-1.0-2

ГУП Глебюкин СЗС
И. КОНТРОЛЬЩИК
И. И. К. КОНСТАНТИНОВ



| Эскиз сечения | Избыток металла | Размеры | | | | | | | Полная форма сечения | | Строчные величины для осей | | | | | | Расстояние от центра тяжести | |
|---------------|-----------------|---------|----------------|----------------|----|----------------|----------------|----|----------------------|------|----------------------------|------|------|-------|------|------|------------------------------|----------------|
| | | h | h ₁ | h ₂ | b | b ₁ | b ₂ | c | мм | мм | x - x | | | y - y | | | y ₁ | x ₁ |
| | | мм | | | | | | | мм | мм | мм | мм | мм | мм | мм | мм | мм | мм |
| | | мм | мм | мм | мм | мм | мм | мм | мм | мм | мм | мм | мм | мм | мм | мм | мм | мм |
| | 2,801 | 50 | 30 | 20 | 52 | 44 | 42 | 1 | 2,19 | 1,72 | 7,38 | 2,46 | 1,84 | 5,06 | 1,87 | 1,52 | 2,12 | 2,30 |
| | 2,802 | 70 | 30 | 20 | 52 | 44 | 42 | 1 | 2,86 | 2,28 | 8,86 | 2,55 | 1,78 | 10,44 | 2,92 | 1,92 | 1,73 | 3,43 |
| | 2,803 | 70 | 30 | 20 | 62 | 44 | 42 | 1 | 2,86 | 2,28 | 14,54 | 4,55 | 2,25 | 10,44 | 2,92 | 1,92 | 3,00 | 3,43 |

1.036.3 - 1.0-3

Шифр и номер. Размеры и формы в мм. Шифр.

Зав. отд. Александровский
 П. КОПР. Колеско
 ГУП Девочкин
 УИИ.И.Х. Конструкторский

Геометрические характеристики

Этадия Лист Листов
 Р / 1
 ЦНИИПРОЗДАНИИ