

ТИПОВЫЕ КОНСТРУКЦИИ, ИЗДЕЛИЯ И УЗЛЫ
ЗДАНИЙ И СООРУЖЕНИЙ

СЕРИЯ 1. 238. 1-2

ПЛИТЫ ПАРАПЕТНЫЕ ЖЕЛЕЗОБЕТОННЫЕ
РЯДОВЫЕ И УГЛОВЫЕ
ДЛЯ ОБЩЕСТВЕННЫХ ЗДАНИЙ

РАБОЧИЕ ЧЕРТЕЖИ

18819

НАСТОЯЩАЯ ДОКУМЕНТАЦИЯ НЕ ПОДЛЕЖИТ
ПРЯМОЙ ПЕРЕДАЧЕ НА ЗАВОД-ИЗГОТОВИТЕЛЬ
И МОЖЕТ БЫТЬ ИСПОЛЬЗОВАНА В КАЧЕСТВЕ
СПРАВОЧНОГО МАТЕРИАЛА ПРИ РАЗРАБОТКЕ
КОНКРЕТНОГО ПРОЕКТА (ПИСЬМО ГОССТРОЯ
РОССИИ ОТ 17.03.99 № 5-11/30)

ТИПОВЫЕ КОНСТРУКЦИИ, ИЗДЕЛИЯ И УЗЛЫ
ЗДАНИЙ И СООРУЖЕНИЙ

СЕРИЯ 1. 238. 1-2

ПЛИТЫ ПАРАПЕТНЫЕ ЖЕЛЕЗОБЕТОННЫЕ
РЯДОВЫЕ И УГЛОВЫЕ
ДЛЯ ОБЩЕСТВЕННЫХ ЗДАНИЙ

РАБОЧИЕ ЧЕРТЕЖИ

РАЗРАБОТАНЫ:

ЦНИИЭП учебных зданий

Гл. инженер ин-та *А.К. Ляхович*
Начальник АМ-2 *104* В.В. Орлов
Гл. инженер АМ-2 *М.В.* В.А. Маргулец
Гл. инженер пр-та *М.В.* М.Л. Ротерштейн
совместно с

УТВЕРЖДЕНЫ

и введены в действие

с 01.08.83

Госгражданстроем

приказ № 162 от 26.05.83

НИИЖБ Госстроя СССР

Зам. директора *С.А. Корвин* Н.Н. Корвин
Рук. лаборатории напряженных
конструкций *Г.И. Бердичевский* Г.И. Бердичевский
рук. сектора *В.Г. Крамарь* В.Г. Крамарь

ОБОЗНАЧЕНИЕ	НАИМЕНОВАНИЕ	СТР.
1.238.1-2 - 000ТО	ТЕХНИЧЕСКОЕ ОПИСАНИЕ	3
1.238.1-2 - 100	ПЛИТА ПАРАПЕТНАЯ ЖЕЛЕЗОБЕТОННАЯ (пп15,4 ; пп15,5; пп15,7; пп15,8; пп18,4 ; пп18,5; пп18,7; пп18,8)	5
1.238.1-2-100 СБ	ПЛИТА ПАРАПЕТНАЯ ЖЕЛЕЗОБЕТОННАЯ (пп15,4 ; пп15,5; пп15,7; пп15,8; пп18,4 ; пп18,5; пп18,7; пп18,8)	8
	СБОРОЧНЫЙ ЧЕРТЕЖ	8
1.238.1-2-200	ПЛИТА ПАРАПЕТНАЯ УГЛОВАЯ (ппу 4,4; ппу 5,5)	9
1.238.1-2-200 СБ	ПЛИТА ПАРАПЕТНАЯ УГЛОВАЯ (ппу 4,4; ппу 5,5) СБОРОЧНЫЙ ЧЕРТЕЖ	10
1.238.1-2-010	СЕТКА С1... С10	11
1.238.1-2-010 СБ	СЕТКА С1... С10 СБОРОЧНЫЙ ЧЕРТЕЖ	13
1.238.1-2-017	ПЕТЛЯ П1; П2	14
1.238.1-2-018	УЗЕЛ I... III	15
1.238.1-2 000ВМС	ВЕДОМОСТЬ РАСХОДА СТАЛИ НА МАРКУ, КГ	16

ИВ. № ПОЛ. ПОДПИСЬ И ДАТА ВЗЛ. ИВ. № 2

РУК. МАСТ.	ОРЛОВ	<i>Орлов</i>	23.12.82
С. ИИИ. М.	МАРГУЛЕЦ	<i>Маргулец</i>	23.12.82
ГИП	РОТЕРШТЕЙН	<i>Ротерштейн</i>	23.12.82
СТ. ИИИ.	ПОПОВА	<i>Попова</i>	23.12.82
ПРОВЕР.	РОТЕРШТЕЙН	<i>Ротерштейн</i>	23.12.82

1.238.1-2-000

СОДЕРЖАНИЕ

СТАДИЯ	ЛИСТ	ЛИСТОВ
Р		1
ЦНИИЭП УЧЕБНЫХ ЗДАНИЙ		

Индустриальные изделия, данной серии, предназначены для применения при проектировании и строительстве общественных зданий.

В состав выпуска вошли сборные плиты парапетные железобетонные: рядовые и угловые.

Указанные элементы разработаны для устройства парапетов.

Плиты армируются сварными сетками из стальной обыкновенной проволоки периодического профиля Вр-1 по ГОСТ 6727-80 в соответствии с требованиями ГОСТ 10922-75.

Для подъема и монтажа плит предусмотрены строповочные петли, которые выполнены из стержневой горячекатанной гладкой стали класса А-1 марок ВСтЗПС2 и ВСтЗПС2 ГОСТ 5781-82.

При расчетной зимней температуре ниже -40°C для строповочных петель не допускается применение стали марки ВСтЗПС2.

Плиты парапетные должны изготавливаться из тяжелого бетона марки 200.

Морозостойкость бетона не ниже $M_{pз} 50$.

Прочность бетона к моменту отпуска изделий с завода-изготовителя должна быть следующей: в зимнее время - 100%. В остальных случаях - не менее 70% проектной прочности при условии, что завод-изготовитель гарантирует достижение 100% проектной прочности бетона в двадцативосьмидневном возрасте.

Марки плит состоят из буквенных и цифровых обозначений имеющих следующие значения:

ПП - индекс плит парапетных

ППУ - индекс плит парапетных угловых

Цифры 15, 18, 4, 5 - длина плит парапетных округленно в см.

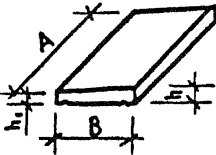
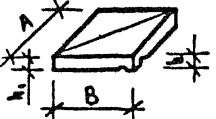
Цифры 4, 5, 7, 8 - ширина округленно в см.

Например: ППУ4,4 - плита парапетная угловая длиной 410 мм, шириной 410 мм.

Номенклатура плит парапетных железобетонных дана в таблице №1.

Инв. № подл.	Подпись и дата		Взам. инв. №		1.238.1-2-000.ТО					
	Иач.маст.	Орлов	<i>[Подпись]</i>	23.12.82						
	Гл.инж. м.	Маргулец	<i>[Подпись]</i>	23.12.82						
	Г.ч.п.	Ротерштейн	<i>[Подпись]</i>	23.12.82						
Инв. № подл.	Ст. инж.	Попова	<i>[Подпись]</i>	23.12.82	ТЕХНИЧЕСКОЕ ОПИСАНИЕ					
	Провер	Ротерштейн	<i>[Подпись]</i>	23.12.82						
						<table border="1" style="width: 100%;"> <tr> <td>Станция</td> <td>Лист</td> <td>Листов</td> </tr> <tr> <td>Р</td> <td>1</td> <td>2</td> </tr> </table> <p>ЦНИИЭП учебных зданий</p>	Станция	Лист	Листов	Р
Станция	Лист	Листов								
Р	1	2								

ТАБЛИЦА №1

МАРКА	ЭСКИЗ	РАЗМЕРЫ, мм				ОБЪЕМ БЕТОНА м ³	РАСХОД СТАЛИ, кг		МАССА кг
		A	B	h	h ₁		НАТУР.	ПРИВЕД. К КЛАССУ Л-Х	
пп 15,4		1490	420	80	60	0,043	0,71	0,90	100,0
пп 15,5		1490	520	80	60	0,054	0,97	1,17	135,0
пп 15,7		1490	700	80	60	0,073	1,12	1,39	175,0
пп 15,8		1490	800	80	60	0,083	1,35	1,73	200,0
пп 18,4		1790	420	80	60	0,052	1,01	1,23	130,0
пп 18,5		1790	520	80	60	0,065	1,07	1,32	157,0
пп 18,7		1790	700	80	60	0,087	1,25	1,58	225,0
пп 18,8		1790	800	80	60	0,101	1,48	1,92	250,0
ппу 4,4			420	420	80	60	0,012	0,28	0,34
ппу 5,5	520		520	80	60	0,020	0,31	0,39	50,0

Инв. № подл. Подпись и дата. Взам. инв. №

18819 5

Формат	Зона	Поз.	ОБОЗНАЧЕНИЕ	НАИМЕНОВАНИЕ	Кол.	Примечан.
				<u>ДОКУМЕНТАЦИЯ</u>		
А4			1.238.1-2-100 СБ	СБОРОЧНЫЙ ЧЕРТЕЖ		
А4			1.238.1-2-000 ТО	ТЕХНИЧЕСКОЕ ОПИСАНИЕ		
А4			1.238.1-2-000 ВМС	ВЕДОМОСТЬ РАСХОДА		
				СТАЛИ НА МАРКУ, КГ		
			ПЕРЕМЕННЫЕ ДАННЫЕ	ДЛЯ ИСПОЛНЕНИЙ		
				1.238.1-2-100		пп 15.4
				<u>СБОРОЧНЫЕ ЕДИНИЦЫ</u>		
А4	1		1.238.1-2-010-06	СЕТКА С7	1	
А4	2		1.238.1-2-017	ПЕТЛЯ П1	2	
				<u>МАТЕРИАЛ</u>		
				БЕТОН МАРКИ 200	0,043	м ³
				1.238.1-2-100-01		пп 15.5
				<u>СБОРОЧНЫЕ ЕДИНИЦЫ</u>		
А4	1		1.238.1-2-010-04	СЕТКА С5	1	
А4	2		1.238.1-2-017-01	ПЕТЛЯ П2	2	
				<u>МАТЕРИАЛ</u>		
				БЕТОН МАРКИ 200	0,054	м ³
				1.238.1-2-100-02		пп 15.7
				<u>СБОРОЧНЫЕ ЕДИНИЦЫ</u>		
А4	1		1.238.1-2-010-05	СЕТКА С6	1	
А4	2		1.238.1-2-017-01	ПЕТЛЯ П2	2	
				<u>МАТЕРИАЛ</u>		
				БЕТОН МАРКИ 200	0,073	м ³

Инв. № подл. Подпись и дата Взам. инв. №

1.238.1-2-100

ИЗЧ. МАСТ.	Орлов	<i>Orlov</i>	23.12.82	ПЛИТА ПАРАПЕТНАЯ ЖЕЛЕЗОБЕТОННАЯ (пп 15.4; пп 15.5; пп 15.7; пп 15.8; пп 18.4; пп 18.5; пп 18.7; пп 18.8)	СТРАНА	ЛИСТ	ЛИСТОВ
ГЛ. ИНЖ. М.	МЯРГУЛЕЦ	<i>Myrgulec</i>	23.12.82		Р	1	3
Г. И П.	РОТЕРШТЕЙН	<i>Roterstein</i>	23.12.82		ЦНИИЭП УЧЕБНЫХ ЗДАНИЙ		
СТ. ИНЖ.	ПОПОВА	<i>Popova</i>	23.12.82				
ПРОВЕР.	РОТЕРШТЕЙН	<i>Roterstein</i>	23.12.82				

18819 5

ФОРМАТ	Зона	Поз.	ОБОЗНАЧЕНИЕ	НАИМЕНОВАНИЕ	Кол.	ПРИМЕЧАН
				1.238.1-2-100-03		пп 15,8
				<u>СБОРОЧНЫЕ ЕДИНИЦЫ</u>		
Ач	1	1.238.1-2-010-07		СЕТКА С 8	1	
Ач	2	1.238.1-2-017-01		ПЕТЛЯ П 2	2	
				<u>МАТЕРИАЛ</u>		
				БЕТОН МАРКИ 200	0,083	м ³
				1.238-1-2-100-04		пп 18,4
				<u>СБОРОЧНЫЕ ЕДИНИЦЫ</u>		
Ач	1	1.238.1-2-010		СЕТКА С1	1	
Ач	2	1.238.1-2-017-01		ПЕТЛЯ П2	2	
				<u>МАТЕРИАЛ</u>		
				БЕТОН МАРКИ 200	0,052	м ³
				1.238.1-2-100-05		пп 18,5
				<u>СБОРОЧНЫЕ ЕДИНИЦЫ</u>		
Ач	1	1.238.1-2-010-01		СЕТКА С2	1	
Ач	2	1.238.1-2-017-01		ПЕТЛЯ П2	2	
				<u>МАТЕРИАЛ</u>		
				БЕТОН МАРКИ 200	0,065	м ³
				1.238.1-2-100-06		пп 18,7
				<u>СБОРОЧНЫЕ ЕДИНИЦЫ</u>		
Ач	1	1.238.1-2-010-02		СЕТКА С3	1	
Ач	2	1.238.1-2-017-01		ПЕТЛЯ П 2	2	
				<u>МАТЕРИАЛ</u>		
				БЕТОН МАРКИ 200	0,087	м ³

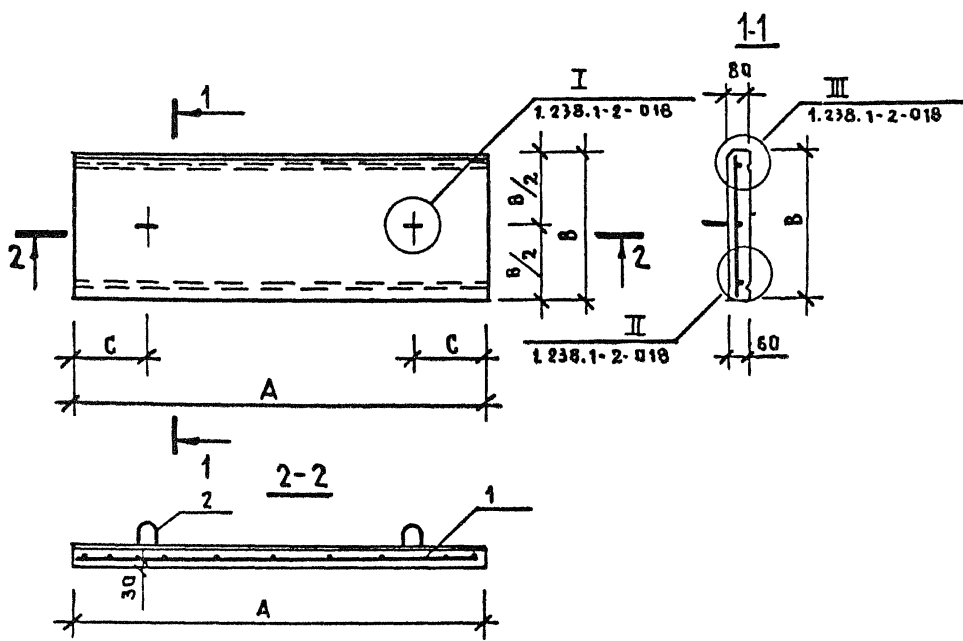
Инв. № подл. Подпись и дата Взам. инв. №

1.238.1-2-100

Лист

2

188/8 7



ОБОЗНАЧЕНИЕ	МАРКА	РАЗМЕРЫ, мм			МАССА кг
		A	B	C	
1.238.1-2-100	ПП15.4	1490	420	370	100.0
- 01	ПП15.5	1490	520	370	135.0
- 02	ПП15.7	1490	700	370	175.0
- 03	ПП15.8	1490	800	370	200.0
- 04	ПП18.4	1790	420	450	130.0
- 05	ПП18.5	1790	520	450	157.0
- 06	ПП18.7	1790	700	450	225.0
- 07	ПП18.8	1790	800	450	250.0

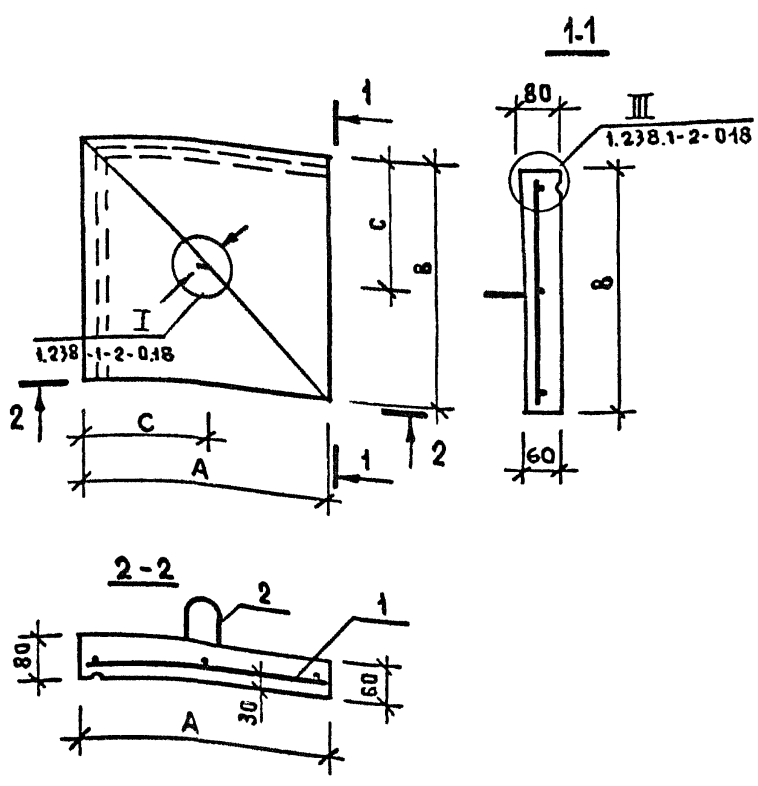
Изм. №, дата, Подпись и дата, Взам. инв. №

				1.238.1-2-100 сБ		
				ЛАНТА ПАРАПЕТНАЯ ЖЕЛЕЗОБЕТОННАЯ (пп 15,4; пп 15,5; пп 15,7; пп 15,8; пп 18,4; пп 18,5; 18,7; пп 18,8)		
				СБОРОЧНЫЙ ЧЕРТЕЖ		
				Сталь	Масса	Масшт.
				Р	см. табл.	—
				Лист	Листов 1	
				ЦНИИЭП УЧЕБНЫХ ЗДАНИЙ		

ИЗЧ. МАСТ.	БРАДВ	<i>[Signature]</i>	23.12.82
ГЛ. ИНЖ. М.	МАРГУЛЕЦ	<i>[Signature]</i>	23.12.82
ГИП	РОТЕРШТЕЙН	<i>[Signature]</i>	23.12.82
СТ. ИНЖ.	ПОПОВА	<i>[Signature]</i>	23.12.82
ПРОВЕР.	РОТЕРШТЕЙН	<i>[Signature]</i>	23.12.82

ФОРМАТ	ЗОНА	Поз.	ОБОЗНАЧЕНИЕ	НАИМЕНОВАНИЕ	КОЛ.	ПРИМЕЧАНИЕ
				<u>ДОКУМЕНТАЦИЯ</u>		
А4			1.238.1-2-200 СБ	СБОРОЧНЫЙ ЧЕРТЕЖ		
А4			1.238.1-2-000 ТО	ТЕХНИЧЕСКОЕ ОПИСАНИЕ		
А4			1.238.1-2-000 ВМС	ВЕДОМОСТЬ РАСХОДА		
				СТАЛИ НА МАРКУ, КР		
			<u>ПЕРЕМЕННЫЕ ДАННЫЕ</u>	<u>ДЛЯ ИСПОЛНЕНИЙ</u>		
				1.238.1-2-200		ппу 4,4
				<u>СБОРОЧНЫЕ ЕДИНИЦЫ</u>		
А4	1		1.238.1-2-010-09	СЕТКА С9	1	
А4	2		1.238.1-2-017	ПЕТЛЯ П1	1	
				<u>МАТЕРИАЛ</u>		
				БЕТОН МАРКИ М200	0,012	м ³
				1.238.1-2-200-01		ппу 5,5
				<u>СБОРОЧНЫЕ ЕДИНИЦЫ</u>		
А4	1		1.238.1-2-010-09	СЕТКА С10	1	
А4	2		1.238.1-2-017	ПЕТЛЯ П1	1	
				<u>МАТЕРИАЛ</u>		
				БЕТОН МАРКИ М200	1,020	м ³

ВЗАМ. НОМ. №				
ПОДПИСЬ И ДАТА				
НОМ. № ПОДА.	ИМЯ, ФАМИЛИЯ	ПОДПИСЬ	ДАТА	1.238.1-2-200 ПЛИТА ПАРАПЕТНАЯ УГЛОВАЯ (ппу 4,4 ; ппу 5,5)
	ИМЯ, ФАМИЛИЯ	ПОДПИСЬ	ДАТА	
	ИМЯ, ФАМИЛИЯ	ПОДПИСЬ	ДАТА	
	ИМЯ, ФАМИЛИЯ	ПОДПИСЬ	ДАТА	
	ИМЯ, ФАМИЛИЯ	ПОДПИСЬ	ДАТА	
				СТАДИЯ ЛИСТ ЛИСТОВ Р 1
				ЦНИИЭП УЧЕБНЫХ ЗДАНИЙ



ОБОЗНАЧЕНИЕ	МАРКА	РАЗМЕРЫ, ММ			МАССА КГ
		А	В	С	
1.238.1-2-200	ппу 4,4	420	420	200	30,0
- 01	ппу 5,5	520	520	250	50,0

№ п/п
 ПОДПИСЬ И ДАТА
 ВЗЯТ. ИМБ. №

				1.238.1-2-200 СБ		
				СТАДИЯ	МАССА	МАСШТАБ
НАЧ. МАСТ.	ОРЛОВ	<i>(Signature)</i>	23.12.82	Р	СМ. ТАБЛ.	—
ГЛ. ИНЖ. М.	МАРГУЛЕЦ	<i>(Signature)</i>	23.12.82	Лист	Листов 1	
ГЛ. В.	РОТЕРШТЕЙН	<i>(Signature)</i>	23.12.82	ЦНИИЭП УЧЕБНЫХ ЗДАНИЙ		
СТ. ИНЖ.	ПОПОВА	<i>(Signature)</i>	23.12.82			
ПРОВЕР.	РОТЕРШТЕЙН	<i>(Signature)</i>	23.12.82			

Плита парапетная угловая
 (ппу 4,4; ппу 5,5)
 сборочный чертёж

ФОРМАТ	ЗОНА	ПОЗ.	ОБОЗНАЧЕНИЕ	НАИМЕНОВАНИЕ	КОЛ.	ПРИМЕЧАН
				<u>ДОКУМЕНТАЦИЯ.</u>		
А4			1.238.1-2-010 СБ	СБОРОЧНЫЙ ЧЕРТЕЖ		
А4			1.238.1-2-000 ТО	ТЕХНИЧЕСКОЕ ОПИСАНИЕ		
А4			1.238.1-2-000 ВМС	ВЕДОМОСТЬ РАСХОДА		
				СТАЛИ НА МАРКУ, КГ		
			ПЕРЕМЕННЫЕ ДАННЫЕ	ДЛЯ ИСПОЛНЕНИЙ		
				<u>ДЕТАЛИ</u>		
				1.238.1-2-010		С1
А4	1		1.238.1-2-011	φ38р-І ГОСТ 6727-80 ℓ=1770	3	0,27 кг
А4	2		- 012	φ38р-І ГОСТ 6727-80 ℓ=400	10	0,20 кг
				1.238.1-2-010-01		С2
А4	1		1.238.1-2-011	φ38р-І ГОСТ 6727-80 ℓ=1770	3	0,27 кг
А4	2		- 013	φ38р-І ГОСТ 6727-80 ℓ=500	10	0,26 кг
				1.238.1-2-010-02		С3
А4	1		1.238.1-2-011	φ38р-І ГОСТ 6727-80 ℓ=1770	4	0,36 кг
А4	2		- 014	φ38р-І ГОСТ 6727-80 ℓ=680	10	0,35 кг
				1.238.1-2-010-03		С4
А4	1		1.238.1-2-011	φ38р-І ГОСТ 6727-80 ℓ=1770	6	0,54 кг
А4	2		- 015	φ38р-І ГОСТ 6727-80 ℓ=780	10	0,40 кг
				1.238.1-2-010-04		С-5
А4	1		1.238.1-2-016	φ38р-І ГОСТ 6727-80 ℓ=1470	3	0,23 кг
А4	2		- 013	φ38р-І ГОСТ 6727-80 ℓ=500	8	0,20 кг

№№ ПОДЛ. ПОДЛИБС И ДАТА ВЗЛ. ИВ. №

НАЧ. МАСТ.	Орлов	<i>[Подпись]</i>	23.12.82
ГЛАВН. М.	Мяргалец	<i>[Подпись]</i>	23.12.82
ГИП	Ротерштейн	<i>[Подпись]</i>	23.12.82
СТ. ИНЖ.	Попова	<i>[Подпись]</i>	23.12.82
ПРОВЕР.	Ротерштейн	<i>[Подпись]</i>	23.12.82

1.238.1-2-010

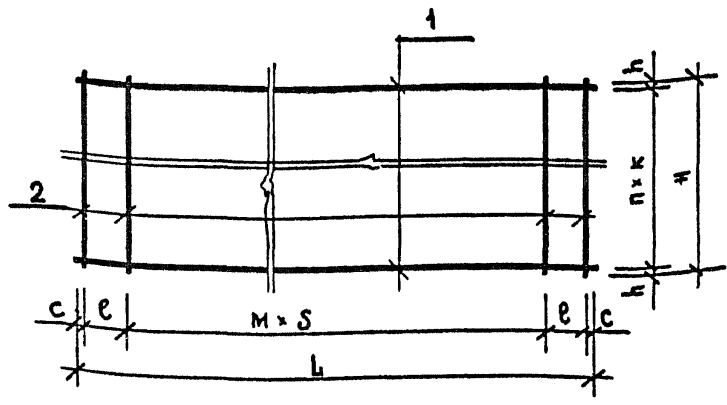
СЕТКА С1... С10

СТЯЖКА	ЛИСТ	ЛИСТОВ
Р	1	2

ЦНИИЭП УЧЕБНЫХ ЗДАНИЙ

ФОРМАТ	ЗОНА	Паз.	ОБОЗНАЧЕНИЕ	НАИМЕНОВАНИЕ	КОЛ.	ПРИМЕЧАНИЕ
				1.238.1-2-010-05		С6
А4	1		1.238.1-2-016	φ38p-I ГОСТ 6727-80 ℓ: 1470	4	0,30 кг
А4	2		-014	φ38p-I ГОСТ 6727-80 ℓ: 680	8	0,28 кг
				1.238.1-2-010-06		С7
А4	1		1.238.1-2-016	φ38p-I ГОСТ 6727-80 ℓ: 1470	3	0,23 кг
А4	2		-012	φ38p-I ГОСТ 6727-80 ℓ: 400	9	0,18 кг
				1.238.1-2-010-07		С8
А4	1		1.238.1-2-016	φ38p-I ГОСТ 6727-80 ℓ: 1470	6	0,45 кг
А4	2		-015	φ38p-I ГОСТ 6727-80 ℓ: 780	9	0,36 кг
				1.238.1-2-010-08		С9
А4	1,2		1.238.1-2-012	φ38p-I ГОСТ 6727-80 ℓ: 400	6	0,13 кг
				1.238.1-2-010-09		С10
А4	1,2		1.238.1-2-013	φ38p-I ГОСТ 6727-80 ℓ: 500	6	0,16 кг

Инв. № подл.	Подпись и дата	Взам. инв. №	1.238.1-2-010	Лист
				2



ОБОЗНАЧЕНИЕ	МАРКА	РАЗМЕРЫ, мм								КОЛ.		МАССА кг
		L	H	e	c	s	h	k	m	n		
1.238.1-2-010	C1	1770	400	150	35	200	50	150	7	2	0,47	
-01	C2	1770	500	150	35	200	50	200	7	2	0,53	
-02	C3	1770	680	150	35	200	40	200	7	3	0,71	
-03	C4	1770	780	150	35	200	15	150	7	5	0,94	
-04	C5	1470	500	-	35	200	50	200	7	2	0,43	
-05	C6	1470	680	-	35	200	40	200	7	3	0,58	
-06	C7	1470	400	100	35	200	50	150	6	2	0,41	
-07	C8	1470	780	100	35	200	15	150	6	5	0,81	
-08	C9	400	400	-	50	150	50	150	2	2	0,13	
-09	C10	500	500	-	50	200	50	200	2	2	0,16	

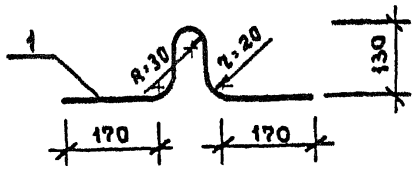
ИНВ. № ПОДА. ПОДАТЬСЯ И ДАТА ВЗАИМ. №

ИЗДАНИЕ	ОБЪЕМ	ПОДПИСЬ	ДАТА
НАЧ. МАСТ.	ОБЛОВ	<i>[Signature]</i>	23.12.82
Т.И.И.И.И.	МАРГУЛЕЦ	<i>[Signature]</i>	23.12.82
Г.И.П.	РОТЕРШТЕЙН	<i>[Signature]</i>	23.12.82
СТ. И.И.И.	ПОПОВА	<i>[Signature]</i>	23.12.82
ПРОВЕР.	РОТЕРШТЕЙН	<i>[Signature]</i>	23.12.82

1.238.1-2-010 СБ

СЕТКА С1... С10
СБОРОЧНЫЙ ЧЕРТЕЖ

СТАВЛЯ	МАССА	МАСШТ.
P	СМ. ТАБЛ.	-
ЛИСТ		ЛИСТОВ 1
ЦНИИЭП УЧЕБНЫХ ЗДАНИЙ		



ФОРМАТ	ЗОНА	ПОЗ.	ОБОЗНАЧЕНИЕ	НАИМЕНОВАНИЕ	КОЛ.	ПРИМЕЧ.
				<u>ДЕТАЛИ</u>		
						п 1
А4		1	1.238.1-2-017	ФБА-I ГОСТ 5781-82 $\ell = 670$	1	0,15 кг
						п 2
А4		1	1.238.1-2-017-01	ФБА-I ГОСТ 5781-82 $\ell = 670$	1	0,27 кг

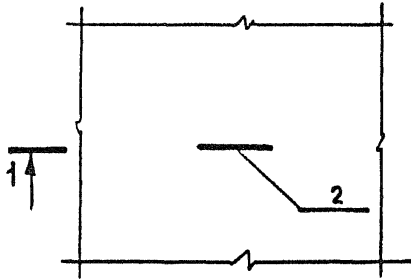
ВЗАМ. ИВ. №

ПОДПИСЬ И ДАТА

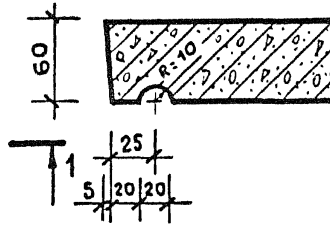
ИВ № ПОДА

				1.238.1-2-017		
				ПЕТЛЯ П1, П2.		
				СТАНДА	МЯСЯ	МАСШТАБ
				Р	СМ.ТАБЛ.	
				ЛИСТ	ЛИСТОВ 1	
				ЦНИИЭП УЧЕБНЫХ ЗДАНИЙ		
НАЧ. МАСТ.	ОРЛОВ	<i>OR</i>	23.12.82			
ГЛ. ИНЖ. М.	МАРГУЛЕЦ	<i>MR</i>	23.12.82			
ГИП	РОТЕРШТЕЙН	<i>RT</i>	23.12.82			
РАЗРАБОТ.	ПОПОВА	<i>PP</i>	23.12.82			
ПРОВЕР.	РОТЕРШТЕЙН	<i>RT</i>	23.12.82			

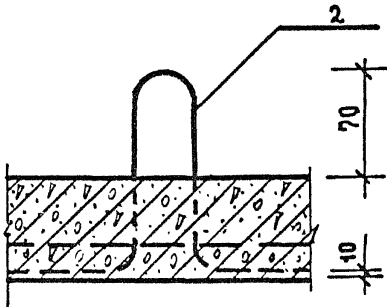
I



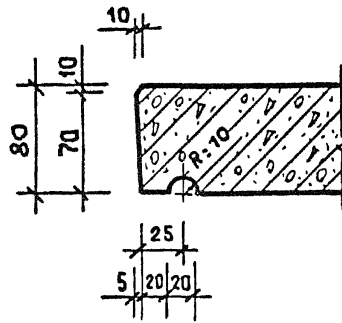
II



1-1



III



ИЧВ № ПОДА	ПОДПИСИ			ДАТА			ВЗАМ. ИЧВ. И		
НАЧ МАСТ	ОРЛОВ	<i>OS</i>	23.12.82	1.238.1-2-018 УЗЕЛ I...III СТАДИЯ Р ЛИСТ ЛИСТОВ 1 ЦНИИЭП УЧЕБНЫХ ЗДАНИЙ					
ГЛ ИИЖ М.	МАРГУЛЕЦ	<i>MA</i>	23.12.82						
ГИП	РОТЕРШТЕЙН	<i>RS</i>	23.12.82						
СТ. ИИЖ.	ПОПОВА	<i>PO</i>	23.12.82						
ПРОВЕР.	РОТЕРШТЕЙН	<i>RS</i>	23.12.82						

МАРКА ЭЛЕМЕНТА	ИЗДЕЛИЯ АРМАТУРНЫЕ			МОНТАЖНЫЕ ПЕТЛИ				ОБЩИЙ РАСХОД
	АРМАТУРА КЛАССА							
	Вр-I			А-I				
	ГОСТ 6727-80			ГОСТ 5781-82				
	Ф3		Итого	Ф6	Ф8		Итого	
пп 15.4	0,41		0,41	0,30			0,30	0,71
пп 15.5	0,43		0,43		0,54		0,54	0,97
пп 15.7	0,58		0,58		0,54		0,54	1.12
пп 15.8	0,81		0,81		0,54		0,54	1.35
пп 18.4	0,47		0,47		0,54		0,54	1.01
пп 18.5	0,53		0,53		0,54		0,54	1.07
пп 18.7	0,71		0,71		0,54		0,54	1.25
пп 18.8	0,94		0,94		0,54		0,54	1.48
ппу 4.4	0,13		0,13	0,15			0,15	0.28
ппу 5.5	0,16		0,16	0,15			0,15	0.31

Инв. № подл. Подпись и дата Взам. инв. №

1.238.1-2-000 ВМС

НАЧ. МАСШ.	Орлов	<i>[Signature]</i>	23.12.82	ВЕДОМОСТЬ РАСХОДА СТАЛИ НА МАРКУ, КР	Страница	Лист	Листов
Д. ЧИИ М	Маргулец	<i>[Signature]</i>	23.12.82		1		1
Г И П	Ротерштейн	<i>[Signature]</i>	23.12.82		ЦНИИЭП УЧЕБНЫХ ЗДАНИЙ		
Ст. инж.	Попова	<i>[Signature]</i>	23.12.82				
ПРОВЕР.	Ротерштейн	<i>[Signature]</i>	23.12.82				