

ГОСУДАРСТВЕННЫЙ КОМИТЕТ ПО ГРАЖДАНСКОМУ СТРОИТЕЛЬСТВУ И АРХИТЕКТУРЕ
ПРИ ГОССТРОЕ СССР

ТИПОВЫЕ КОНСТРУКЦИИ И ДЕТАЛИ ЗДАНИЙ И СООРУЖЕНИЙ

СЕРИЯ 2.110-1

ДЕТАЛИ ФУНДАМЕНТОВ ЖИЛЫХ ЗДАНИЙ

ВЫПУСК 3

ЛЕНТОЧНЫЕ ФУНДАМЕНТЫ КРУПНОПАНЕЛЬНЫХ
ЗДАНИЙ

11189

*Настоящая проектная документация
может быть использована только в
качестве справочного материала
при разработке конкретного проекта
(Письмо Госстроя России от 14.03.99г
№5-11/30)*

ГОСУДАРСТВЕННЫЙ КОМИТЕТ ПО ГРАЖДАНСКОМУ СТРОИТЕЛЬСТВУ И АРХИТЕКТУРЕ
ПРИ ГОССТРОЕ СССР

ТИПОВЫЕ КОНСТРУКЦИИ И ДЕТАЛИ ЗДАНИЙ И СООРУЖЕНИЙ

СЕРИЯ 2.10-1

ДЕТАЛИ ФУНДАМЕНТОВ ЖИЛЫХ ЗДАНИЙ

ВЫПУСК 3

ЛЕНТОЧНЫЕ ФУНДАМЕНТЫ КРУПНОПАНЕЛЬНЫХ
ЗДАНИЙ

РАЗРАБОТАН

ЦНИИЭП ЖИЛИЩА

УТВЕРЖЕН И ВВЕДЕН В ДЕЙСТВИЕ
ГОСКОМИТЕТОМ ПО ГРАЖДАНСКОМУ
СТРОИТЕЛЬСТВУ И АРХИТЕКТУРЕ
ПРИ ГОССТРОЕ СССР С 1 АВГУСТА 1971 Г.
ПРИКАЗ №89 ОТ 19 МАЯ 1971 Г.

11189 2

СОГЛАСОВАНО:			НАИМЕНОВАНИЕ ЛИСТОВ		№№ ЛИСТОВ	№№ СТРАНИЦ
ДАТА	ИВВ. №	ВЗАМЕН	ПОЯСНИТЕЛЬНАЯ ЗАПИСКА		п-1- п-3	3-5
			ПРИМЕРНАЯ МОНТАЖНАЯ СХЕМА ЛЕНТОЧНЫХ ФУНДАМЕНТОВ КРУПНОПАНЕЛЬНЫХ ЗДАНИЙ. МАРКИРОВКА ДЕТАЛЕЙ		1	6
			ФУНДАМЕНТ ПОД НЕСУЩЮЮ НАРУЖНУЮ СТЕНУ. ДЕТАЛЬ 1		2	7
			ФУНДАМЕНТ ПОД НЕНЕСУЩЮЮ НАРУЖНУЮ СТЕНУ. ДЕТАЛЬ 2		3	8
			ФУНДАМЕНТ ПОД НЕСУЩЮЮ ВНУТРЕННЮЮ СТЕНУ. ДЕТАЛЬ 3		4	9
			ФУНДАМЕНТ ПОД НЕНЕСУЩЮЮ ВНУТРЕННЮЮ СТЕНУ. ДЕТАЛЬ 4		5	10
			ФУНДАМЕНТ ПОД ВНУТРЕННЮЮ СТЕНУ (ТЕМПЕРАТУРНЫЙ ШОВ). ДЕТАЛЬ 5		6	11
			ФУНДАМЕНТ ПОД НЕСУЩЮЮ ВНУТРЕННЮЮ ВЕНТИЛЯЦИОННУЮ ПАНЕЛЬ. ДЕТАЛЬ 6		7	12
			ФУНДАМЕНТ ПОД НЕНЕСУЩЮЮ ВНУТРЕННЮЮ ВЕНТИЛЯЦИОННУЮ ПАНЕЛЬ. ДЕТАЛЬ 7		8	13
			ФУНДАМЕНТ ПОД НЕНЕСУЩИЕ СПАРЕННЫЕ ВНУТРЕННИЕ ВЕНТИЛЯЦИОННЫЕ ПАНЕЛИ. ДЕТАЛЬ 8		9	14
ЖИЛИЩНО- ЭКОНОМИЧЕСКИЙ УПРАВЛЕНИЕ Г. МОСКВА	РУК. ОТД. АРХИТ. Т. А. ИВАНОВА	ЖИЛИЩНИК БЕЛЕР Ю.М. ЕФРЕМОВ В.И. БЕРКУТОВА Е.И.	ЛЕНТОЧНЫЕ ФУНДАМЕНТЫ КРУПНОПАНЕЛЬНЫХ ЗДАНИЙ		СЕРИЯ 2.110-1	
ТД	1971		СОДЕРЖАНИЕ ВЫПУСКА		ВЫПУСК 3	ЛИСТ С-1

ВВЕДЕНИЕ

Альбомы типовых деталей жилых и общественных зданий предназначаются для применения при проектировании и строительстве жилых и общественных зданий.

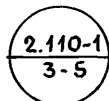
Альбомы типовых деталей жилых зданий, строящихся в обычных условиях, являются основными. Альбомы типовых деталей для общественных зданий в обычных условиях строительства и для жилых и общественных зданий, строящихся в особых условиях, содержат необходимые детали, дополняющие материалы основных альбомов.

Альбомы типовых деталей содержат основные узлы конструкций. При проектировании в необходимых случаях возможно применение деталей, специфических для данного проекта.

Каждая серия альбомов типовых деталей состоит из одного или нескольких выпусков.

В каждом выпуске типовые детали имеют последовательную нумерацию и обозначены на листах цифрой в кружке.

При использовании альбомов типовых деталей непосредственно на строительстве на монтажных чертежах проекта ставится марка детали в виде дроби в кружке, где в числителе указывается номер серии альбома, а в знаменателе слева - номер выпуска, справа - номер детали, например:



При использовании альбомов типовых деталей проектными организациями путем перекапирования деталей с внесением в необходимых случаях уточнений и дополнений детали маркируются по системе, принятой в разрабатываемом проекте.

По мере развития строительной техники альбомы типовых деталей пополняются новыми решениями путем замены устаревших деталей и узлов или издания дополнительных выпусков альбомов.

ДАТА
ИНВ. №
ВЗАМЕН

СОГЛАСОВАНО:

Хмельницкий
Веллер Ю. М.
Ефремовым
Беркузовым Е. И.

Рук. отд. № 15
Гл. инж. пр-та
Ст. инженер
Ст. техник

ЦНИИЭП ЖИЛИЩА
Г. Москва

ТД

Ленточные фундаменты крупнопанельных зданий

Серия
2.110-1

1971

Пояснительная записка

Выпуск
3Лист
п-1

11189

4

ЛЕНТОЧНЫЕ ФУНДАМЕНТЫ КРУПНОПАНЕЛЬНЫХ ЗДАНИЙ

Настоящий альбом серия 2.110-1, выпуск 3 «Ленточные фундаменты крупнопанельных зданий» выпущен в дополнение к ранее изданному выпуску 1 серии 2.110-1 «Ленточные фундаменты и стены подвалов кирпичных и крупноблочных зданий».

В данном альбоме приведены конструктивные решения сборных ленточных фундаментов крупнопанельных жилых зданий, предназначенных для строительства в обычных условиях.

На деталях фундаментов даны типовые решения для основных случаев (под несущие и ненесущие наружные и внутренние стены) при отсутствии грунтовых вод. При конкретной привязке к местным условиям уточняются толщины цокольных стеновых панелей, отметки заложения, ширина подошвы фундаментов и марки фундаментных плит, отметки полов подвалов и технических подполий.

Защита стен от проникновения капиллярной влаги достигается устройством обмазочной гидроизоляции вертикальных поверхностей стен подвала (технического подполья), соприкасающихся с грунтом, и укладкой слоя жирного цементного раствора состава 1:2 в уровне верха фундаментных плит.

Для случая, когда имеются грунтовые воды выше отметки пола подвала (технического подполья), устройство гидроизоляции стен и пола подвала (технического подполья) следует принимать в соответствии с деталями 44-49 выпуска 1 серии 2.110-1. В этом случае как вертикальная, так и горизонтальная гидроизоляция принимается оклеечной. При определении высоты пригрузочного слоя, выборе типа гидроизоляции и производстве гидроизоляционных работ следует руководствоваться требованиями СН 304-65 «Указания по проектированию гидроизоляции подземных частей зданий и сооружений».

При устройстве подпольных каналов (непроходных и полупроходных) следует пользоваться деталями 25-27 выпуска 1 серии 2.110-1, при устройстве световых примысков и загрузочных люков можно использовать детали 50 и 51 выпуска 1 серии 2.110-1.

Для кирпичных стен, соприкасающихся с грунтом (прямки, подпольные каналы, защитные стенки гидроизоляции и т.п.), принимается полнотелый глиняный кирпич пластического прессования.

В случае необходимости осуществления перехода фундамента с одного уровня заложения к другому, а так же в случае устройства прерывистого фундамента следует руководствоваться деталями 21-23 выпуска 1 серии 2.110-1.

Отметки жилых и общественных зданий и сооружений выполняются в соответствии с деталями 52-54 выпуска 1 серии 2.110-1.

С О Г Л А С О В А Н О :	ДАТА	ИНВ. №	ВЗАМЕН
ХМЕЛЬНИЦКИЙ БЕЛЛЕР Ю.М. ЕФРЕМОВА И.М. БЕРКУТОВА Е.И.	Р.Ж. ОТД. № 45	Г.Л. ИНЖ. ПР. ТЯ	СТ. ИНЖЕНЕР
			СТ. ТЕХНИК
ЦНИИЭП ЖИЛИЩА Г. МОСКВА			

ТД 1971	ЛЕНТОЧНЫЕ ФУНДАМЕНТЫ КРУПНОПАНЕЛЬНЫХ ЗДАНИЙ	СЕРИЯ 2.110-1
	Пояснительная записка	ВЫПУСК ЛИСТ 3 П-2

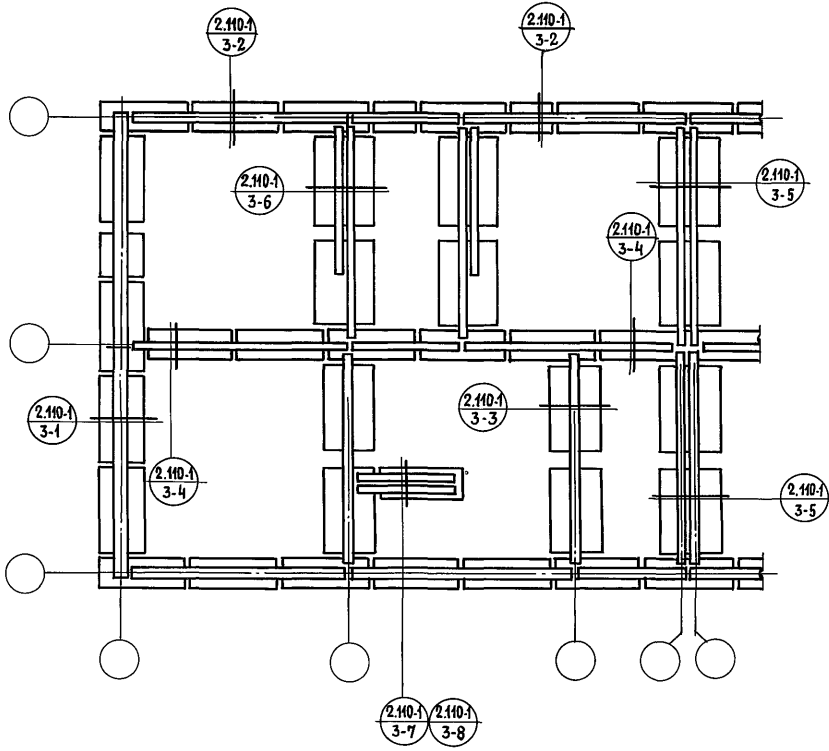
ПЕРЕЧЕНЬ НОРМАТИВНЫХ ДОКУМЕНТОВ

1. СНИП II-Б.1-62^x ОСНОВАНИЯ ЗДАНИЙ И СООРУЖЕНИЙ. НОРМЫ ПРОЕКТИРОВАНИЯ.
2. СНИП II-В.1-62 БЕТОННЫЕ И ЖЕЛЕЗОБЕТОННЫЕ КОНСТРУКЦИИ. НОРМЫ ПРОЕКТИРОВАНИЯ.
3. СНИП I-В.25-66 КРОВЕЛЬНЫЕ, ГИДРОИЗОЛЯЦИОННЫЕ И ПАРОИЗОЛЯЦИОННЫЕ МАТЕРИАЛЫ НА ОРГАНИЧЕСКИХ ВЯЖУЩИХ.
4. СНИП III-В.3-62 БЕТОННЫЕ И ЖЕЛЕЗОБЕТОННЫЕ КОНСТРУКЦИИ СБОРНЫЕ. ПРАВИЛА ПРОИЗВОДСТВА И ПРИЕМКИ РАБОТ.
5. СНИП III-В.9-62 ГИДРОИЗОЛЯЦИЯ И ПАРОИЗОЛЯЦИЯ. ПРАВИЛА ПРОИЗВОДСТВА И ПРИЕМКИ РАБОТ.
6. СН 321-65 УКАЗАНИЯ ПО ПРОЕКТИРОВАНИЮ КОНСТРУКЦИЙ КРУПНОПАНЕЛЬНЫХ ЖИЛЫХ ЗДАНИЙ.
7. СН 301-65 УКАЗАНИЯ ПО ПРОЕКТИРОВАНИЮ ГИДРОИЗОЛЯЦИИ ПОДЗЕМНЫХ ЧАСТЕЙ ЗДАНИЙ И СООРУЖЕНИЙ.
8. ГОСТ 11309-65^x ДОМА ЖИЛЫЕ КРУПНОПАНЕЛЬНЫЕ.
9. ГОСТ 13580-68 ПЛИТЫ ЖЕЛЕЗОБЕТОННЫЕ ДЛЯ ЛЕНТОЧНЫХ ФУНДАМЕНТОВ.

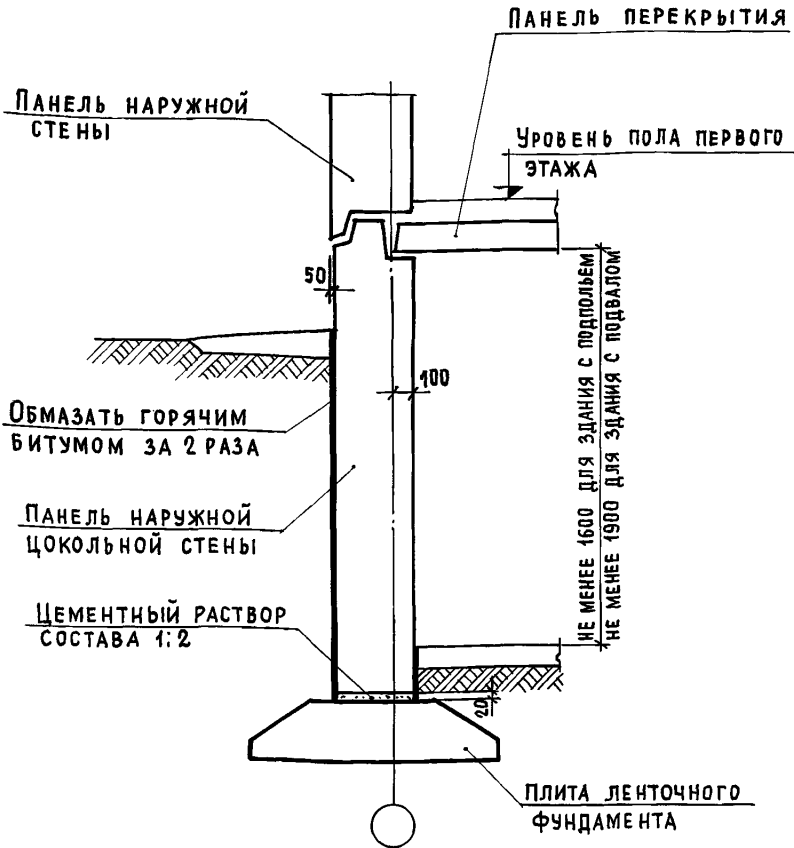
СОГЛАСОВАНО:	ДАТА	ИНВ. №	ВЗАМЕН
	ХМЕЛЬНИЦКИЙ	ВЕЛЛЕР ЮМ	ЕФРЕМОВА ИМ
РК. ОТД. №5	Г. ДИ. ИЖ. ПР-ТА	СТ. ИНЖЕНЕР	СТ. ТЕХНИК
ЦНИИЭП ЖИЛИЩА Г. МОСКВА			

ТД	ЛЕНТОЧНЫЕ ФУНДАМЕНТЫ КРУПНОПАНЕЛЬНЫХ ЗДАНИЙ	СЕРИЯ 2.110-1	
	1971	Пояснительная записка	Выпуск 3 Лист П-3

СОГЛАСОВАНО:	ДАТА	
	ИНВЕНТ. №	
	ВЗАМЕН	
Хмельницкий Веллер Ю.И. Ефремова И.М. Беркутова Е.И.	Рук. отд. №5	
	Гл. инж. пр-та	
	Ст. инженер	
	Сп. техник	
ЦНИИЭП ЖИЛИЩА Г. МОСКВА	ТД	Ленточные фундаменты крупнопанельных зданий. ПРИМЕРНАЯ МОНТАЖНАЯ СХЕМА
	1971	МАРКИРОВКА ДЕТАЛЕЙ
	Серия	2.110-1
	Выпуск	3
	Лист	1



СОГЛАСОВАНО:	ШЕРЕНДИС А.А.	ДАТА
	АРОНОВА Р.И.	ИНВЕНТ №
РУК. СЕКТ. НК		ВЗАМЕН
РУК. ГР.		
ХМЕЛЬНИЦКИЙ		
ВЕЛЛЕР Ю.М.		
ЕФРЕМОВА И.М.		
БЕРКУТОВА Е.И.		
РУК. ОТД. № 15		
ГЛИНИЖ. ПР-ТА		
СТ. ИНЖЕНЕР		
СТ. ТЕХНИК		
ЦНИИЭП	ЖИЛИЩА	
	Г. МОСКВА	



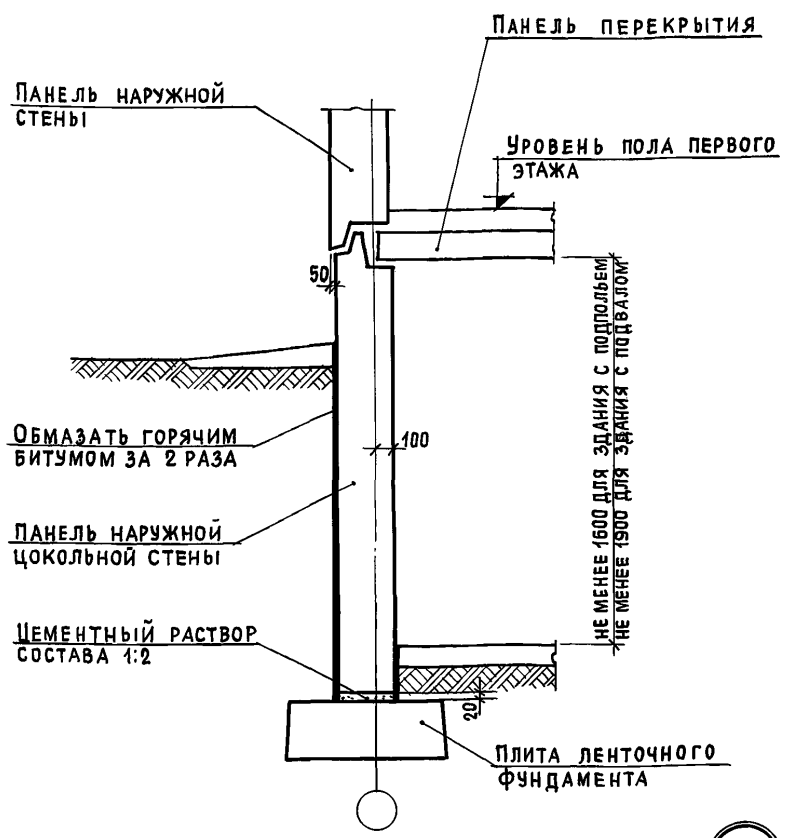
ПРИМЕЧАНИЕ:

Плиты ленточного фундамента укладывают на выравненное песчаное основание /при песчаных грунтах/ или на предварительно уплотненную песчаную подсыпку толщиной 50 мм /при прочих грунтах/.

ТД	Фундамент под несущую наружную стену	СЕРИЯ 2.110-1	
	1971	ДЕТАЛЬ 1	ВЫПУСК 3
		ЛИСТ 2	

СОГЛАСОВАНО:

ДАТА	ШЕРЩИЦА А.Д.	ИНВЕНТ №	ВЗАМЕН
РУК. СЕКТОРА	АРНОВА Р.И.		
РУК. ГР.			
ХМельницкий			
Веллер Ю.И.			
Ефремова И.М.			
Березова Е.И.			
РУК. ОТД. № 15			
ГЛИНЖ. ПР. ТА			
СТ. ИНЖЕНЕР			
СТ. ТЕХНИК			



2

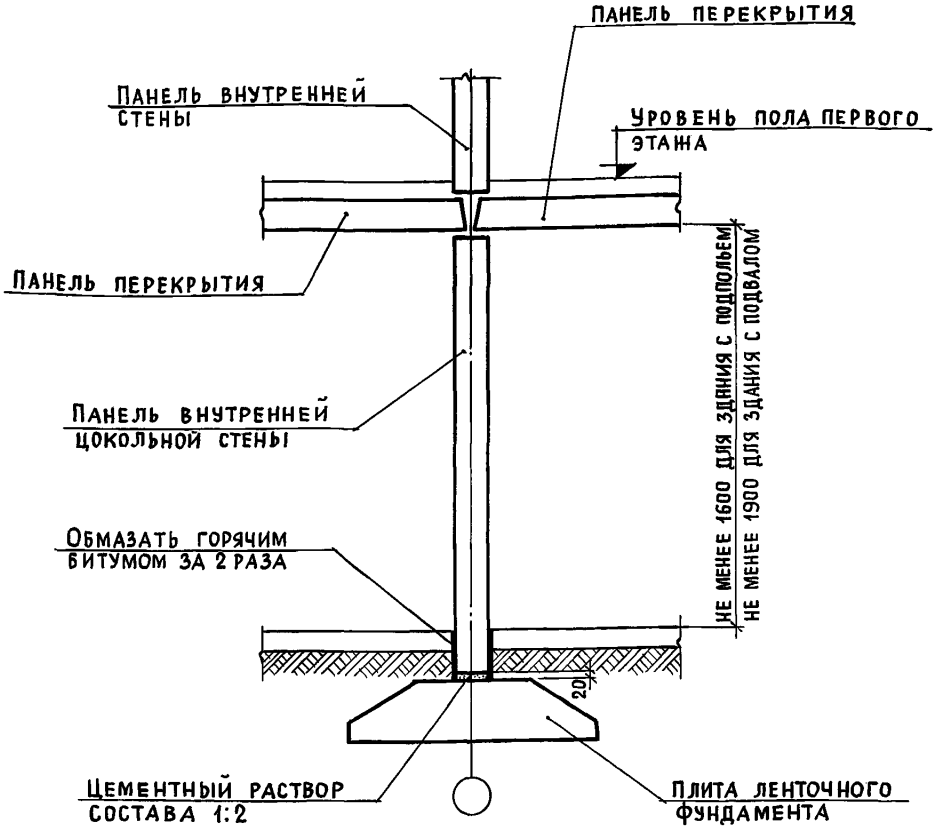
ПРИМЕЧАНИЕ:

Плиты ленточного фундамента укладывать на выравненное песчаное основание /при песчаных грунтах/ или на предва- рительно уплотненную песчаную подсыпку толщиной 50 мм /при прочих грунтах/.

ЦНИИЭП ЖИЛИЩА
Г. МОСКВА

ТД	Фундамент под ненесущую наружную стену	СЕРИЯ 2.110-1	
		ВЫПУСК 3	ЛИСТ 3
1971	ДЕТАЛЬ 2		

СОГЛАСОВАНО:	ШЕРЕГИС А.А.	ДАТА
	АРОНОВА Р.И.	ИНВЕНТ. N
РУК. СЕКТ. НКК		ВЗАМЕН
РУК. ГР.		
ХИМЛЬНИЦКИНА А.		
ВЕЛДЕР Ю. И.		
ЕФРЕМОВА И. И.		
БЕРКУТОВА Е. И.		
РК. СТОДЕЛА И. С.		
ГЛАВ. ПРО. ТИ		
СТ. ИНЖЕНЕР		
СТ. ТЕХНИК		
ЦНИИЭП ЖИЛИЩА		
Г. МОСКВА		

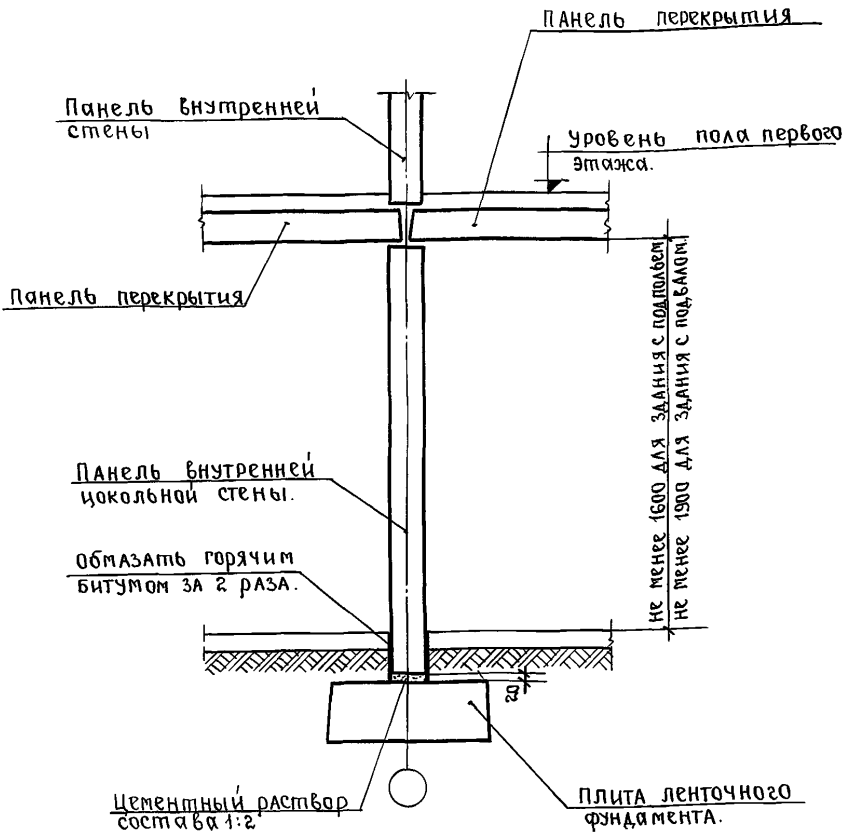


3

ПРИМЕЧАНИЕ:

ПЛИТЫ ЛЕНТОЧНОГО ФУНДАМЕНТА УКЛАДЫВАТЬ НА ВЫРАВНЕННОЕ ПЕСЧАНОЕ ОСНОВАНИЕ /ПРИ ПЕСЧАНЫХ ГРУНТАХ/ ИЛИ НА ПРЕДВАРИТЕЛЬНО УПЛОТНЕННУЮ ПЕСЧАНУЮ ПОДСЫПКУ ТОЛЩИНОЙ 50ММ /ПРИ ПРОЧИХ ГРУНТАХ/.

ТД	Фундамент под несущую внутреннюю стену	СЕРИЯ 2.110-1
1971	ДЕТАЛЬ 3	ВЫПУСК 3 ЛИСТ 4



4

Примечание:

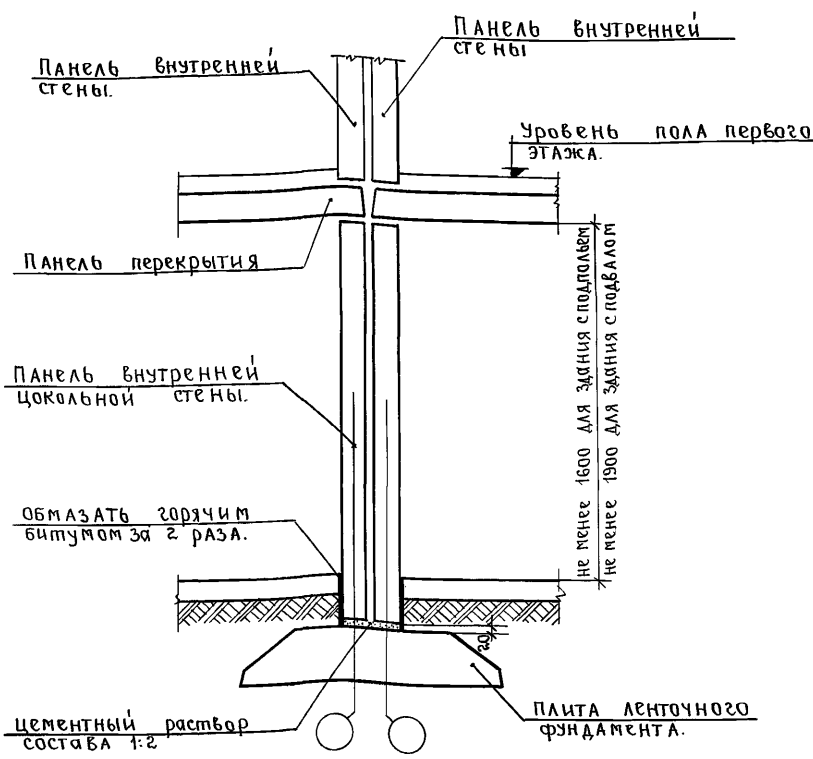
Плиты ленточного фундамента укладывают на выравненное песчаное основание /при песчаных грунтах/ или на предварительно уплотненную песчаную подсыпку толщиной 50мм. /при прочих грунтах/.

ЦНИИЭП жилища г. Москва.	Рук. отдел. №15	подп.	Ст.механики	Согласован:	Дата
	С.И.Иванов	"	В.А.Иванов	Инженер А.А.Иванов	Инвент. №
	С.И.Иванов	"	С.И.Иванов	В.А.Иванов	Взят
	С.И.Иванов	"	С.И.Иванов	В.А.Иванов	
	С.И.Иванов	"	С.И.Иванов	В.А.Иванов	
	С.И.Иванов	"	С.И.Иванов	В.А.Иванов	
	С.И.Иванов	"	С.И.Иванов	В.А.Иванов	
	С.И.Иванов	"	С.И.Иванов	В.А.Иванов	
	С.И.Иванов	"	С.И.Иванов	В.А.Иванов	
	С.И.Иванов	"	С.И.Иванов	В.А.Иванов	

ТД	Фундамент под несущую внутреннюю стену.	серия 2.110-1
1971	Деталь 4.	Выпуск 3 Лист 5

№89 11

ЦНИИЭП Жилища г. Москва.	Рук. отд. №15	подп.	Инженер	Ст. инженер	Ст. механик
	Э.А. Инж. П.Д. То	»	»	»	»
	С.А. Инженер	»	»	»	»
Специальный А	Инженер А.А.	Инженер И.И.	Инженер М.М.	Инженер Э.Э.	Инженер З.З.
Безалер И.И.	Березовский И.	Березовский И.	Березовский И.	Березовский И.	Березовский И.
Рук. сект. НКР	Шеремис А.А.	Рокосова Р.И.			
Рук. з.р.					
Создан сов. а. н. о.					
Дата	Инвент. №	Взамен			

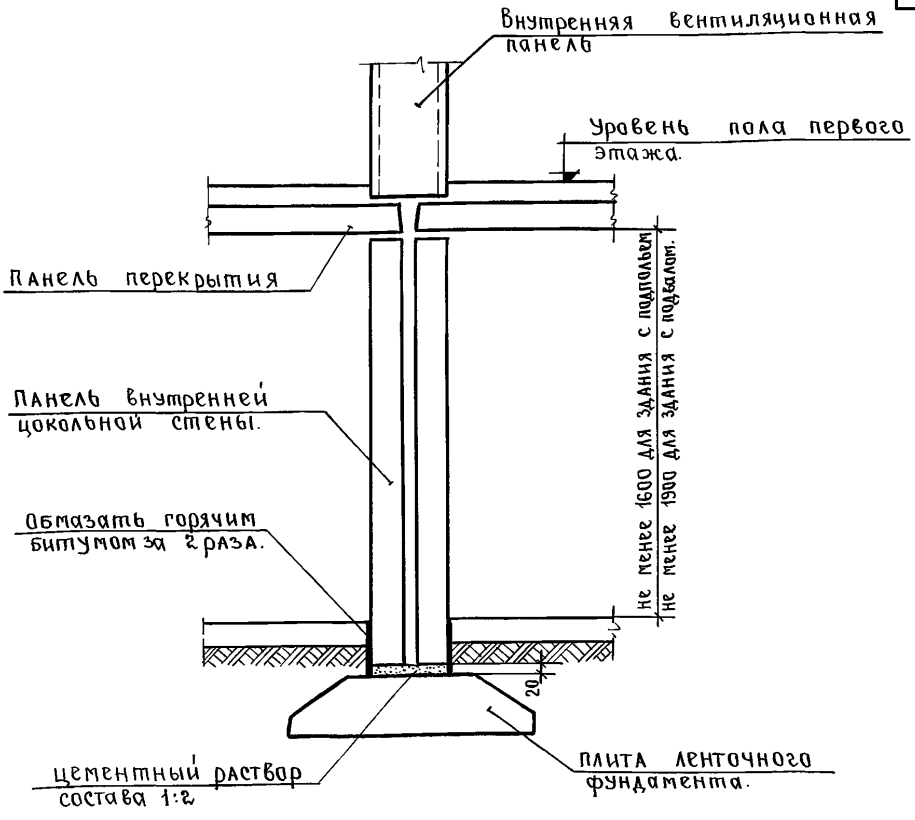


Примечание:

Плиты ленточного фундамента укладывать на выравненное песчаное основание / при песчаных грунтах / или на предварительно уплотненную песчаную подсыпку толщиной 50мм. / при прочих грунтах /.

ТД	Фундамент под внутреннюю стену / температурный шов.	серия 2.110-1
1971	Деталь 5.	выпуск 3 лист 6

Согласовано:	Инициалы	Дата
	Инициалы АРОНОВА.Е.И.	Инвент. № В.А.МЕН
Рук. сект. НК	Рук. экр.	
	Рук. экр.	
Эмельничка А.	Беллер Ю.М.	
	Сфрелкова И.П.	
подл.	Сп. инженер	
	Сп. техник	
Рук. отдела НК	Сп. инженер	
Сп. инж. пр.-та	Сп. инженер	
Сп. инженер	Сп. инженер	
Сп. техник	Сп. инженер	
Жилищно-коммунальное хозяйство г. Москва.		



6

Примечание:

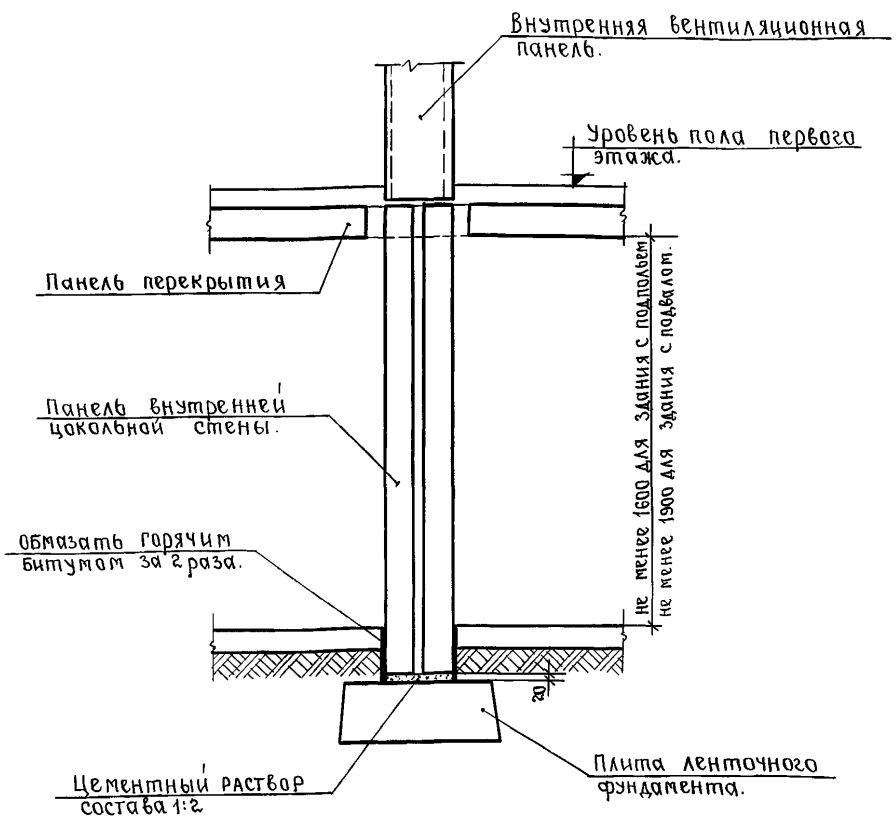
Плиты ленточного фундамента укладывают на выравненное песчаное основание / при песчаных грунтах / или на предварительно уплотненную песчаную подсыпку толщиной 50мм. / при прочих грунтах.

ТД	Фундамент под несущую внутреннюю вентиляционную панель.	Серия 2.110-1	
		Выпуск 3	Лист 7
1971	Деталь 6.		

Исп. В.А.МЕН 22.07.66

Кол. Копирей

ЦНИИЭП ЖИЛИЩА Г. МОСКВА	Рук. отд. №15	подп.	Э.мельничий	Рук. сект. НКХ	Согласовано:	Дата
	Э.инж. пр-ца	»	Валлер Ю.М.	Рук. зр.	Иеренис А.А.	Инвент. №
	Ст. техник	»	Эфремова И.И.		Аронова Р.И.	Взам.ен



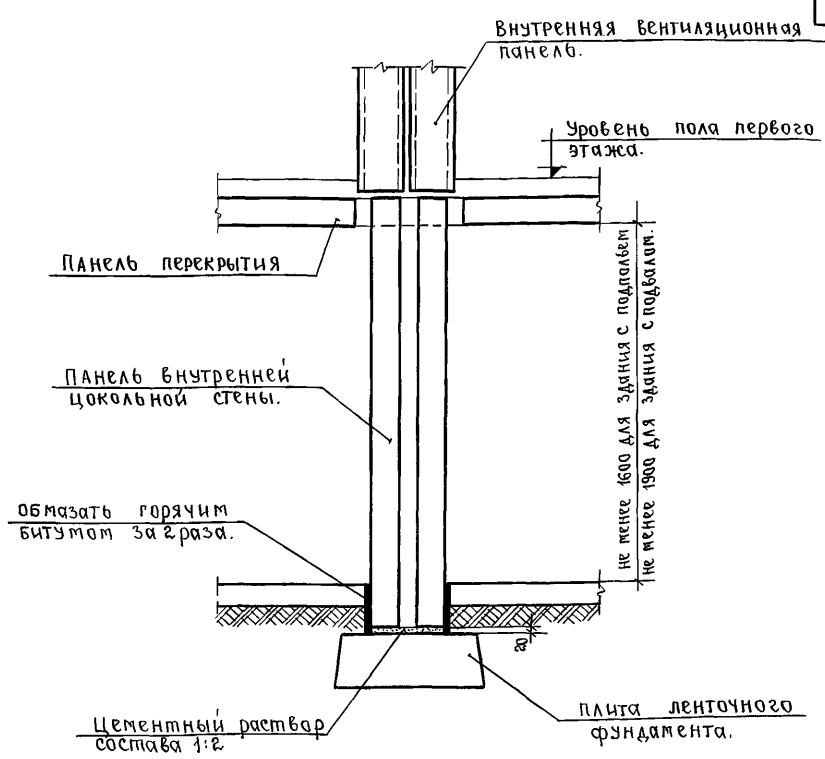
7

Примечание:
 Плиты ленточного фундамента укладывать на выравненное песчаное основание /при песчаных грунтах/ или на предварительно уплотненную песчаную подсыпку толщиной 50мм. /при прочих грунтах/.

ТД	Фундамент под несущую внутреннюю вентиляционную панель.	Серия 2.110-1	
		Выпуск 3	Лист 8

Деталь 7.

Дата инвент. № Взамен	Согласован. №: Мероприятие А Аронова Р.И.	Рук. сект. НСК Рук. гр.	Исполнитель Беллер Ю.М. Сформирован Верхотуров	подп. " " " "	Рук. отд. ИС С.А. Инженер С.П. Механик	Жилищ. А Р. Москв. А. ПЕНИНТ					
							Мероприятие А Аронова Р.И.	Рук. сект. НСК Рук. гр.	Исполнитель Беллер Ю.М. Сформирован Верхотуров	подп. " " " "	Рук. отд. ИС С.А. Инженер С.П. Механик



8

Примечание.
Плиты ленточного фундамента укладывать на выравненное песчаное основание /при песчаных грунтах/ или на предварительно уплотненную песчаную подсыпку толщиной 50мм. /при прочих грунтах/.

ТД	Фундамент под несущие спаренные внутренние вентиляционные панели.	серия 2.110-1	
		Выпуск 3	Лист 9
1971	Деталь 8.		