

ТИПОВОЙ ПРОЕКТ

801-2-65.85

КОРОВНИК НА 200 КОРОВ
ПРИВЯЗНОГО СОДЕРЖАНИЯ

ПОДНОСБОРНОЕ ЗДАНИЕ СО СТОЕЧНО-БАЛОЧНЫМ КАРКАСОМ

АЛЬБОМ III

ИЗДЕЛИЯ ИНДУСТРИАЛЬНОГО ИЗГОТОВЛЕНИЯ

ЧАСТЬ 3.1

СТРОИТЕЛЬНЫЕ ИЗДЕЛИЯ

ОПАЛУБОЧНЫЕ ЧЕРТЕЖИ И АРМИРОВАНИЕ

				ПРИВЯЗАН	
ИНБ.И					

**ЦЕНТРАЛЬНЫЙ ИНСТИТУТ ТИПОВОГО ПРОЕКТИРОВАНИЯ
ГОССТРОЙ СССР**

Москва, А-445, Сивильная ул., 22

Сдано в печать: 17 1986 г.

Листов № 9601 Тираж 250 экз.

ТИПОВОЙ ПРОЕКТ
801-2-65.85

КОРОВНИК НА 200 КОРОВ
ПРИВЯЗНОГО СОДЕРЖАНИЯ
ПОЛНОСБОРНОЕ ЗДАНИЕ СО СТОЕЧНО-БАЛОЧНЫМ КАРКАСОМ

АЛЬБОМ III
ИЗДЕЛИЯ ИНДУСТРИАЛЬНОГО ИЗГОТОВЛЕНИЯ

ЧАСТЬ 3.1
СТРОИТЕЛЬНЫЕ ИЗДЕЛИЯ
СПАЛУБОЧНЫЕ ЧЕРТЕЖИ И АРМИРОВАНИЕ

РАЗРАБОТАН
ИНСТИТУТОМ „ГИПРОНИСЕЛЬХОЗ“

ГЛАВНЫЙ ИНЖЕНЕР
ИНСТИТУТА *А.С. БУТЯЕВ*
ГЛАВНЫЙ ИНЖЕНЕР
ПРОЕКТА *А.А. КУЗНЕЦОВ*

УТВЕРЖДЕН
ГЛАВСЕЛЬСТРОЙПРОЕКТОМ МСХ СССР.
СВОДНОЕ ЗАКЛЮЧЕНИЕ ОТ 30.12.83г.
№126. ВВЕДЕН В ДЕЙСТВИЕ
ИНСТИТУТОМ „ГИПРОНИСЕЛЬХОЗ“
ПРИКАЗ ОТ 19.07.84г. №101в

				ПРИВЯЗАН	
ИНБ №					

ОБОЗНАЧЕНИЕ	НАИМЕНОВАНИЕ	№ СТР.
	СОДЕРЖАНИЕ	2-5
КЖИ 3.1 - ТУ	ТЕХНИЧЕСКИЕ УСЛОВИЯ	6-17
КЖИ 3.1 - Д.А	НОМЕНКЛАТУРА РАЗНЫХ ИЗДЕЛИЙ	18-19
КЖИ 3.1 - 01.0.0	ПЛИТЫ ПЕРЕКРЫТИЯ ТАМБУРА:	
	ППД ... 12... - Т; 1ППД ... 12... - Т;	
	2ППД ... 12... - Т; 2ППД ... 12... - Т.Н	20-21
КЖИ 3.1 - 01.0.0 СБ	ПЛИТЫ ПЕРЕКРЫТИЯ ТАМБУРА:	
	ППД ... 12... - Т; 1ППД ... 12... - Т;	
	2ППД ... 12... - Т; 2ППД ... 12... - Т.Н	
	СБОРОЧНЫЙ ЧЕРТЕЖ	22-26
КЖИ 3.1 - 02.0.0	ПЛИТЫ ПОЛА ТАМБУРА:	
	ППТ... 25.18 - Т; 1ППТ... 25.18 - Т;	
	1ППТ... 25.18 - Т.Н	27
КЖИ 3.1 - 02.0.0 СБ	ПЛИТЫ ПОЛА ТАМБУРА:	
	ППТ... 25.18 - Т; 1ППТ... 25.18 - Т;	
	1ППТ... 25.18 - Т.Н	
	СБОРОЧНЫЙ ЧЕРТЕЖ	28-31
КЖИ 3.1 - 03.0.0	ПЛИТА ПЕРЕКРЫТИЯ ВЕНТПЛОЩАДКИ	
	ППВ... 12.16 - Т-П	32
КЖИ 3.1 - 03.0.0 СБ	ПЛИТА ПЕРЕКРЫТИЯ ВЕНТПЛОЩАДКИ	
	ППВ... 12.16 - Т-П	
	СБОРОЧНЫЙ ЧЕРТЕЖ	33-34

ОБОЗНАЧЕНИЕ	НАИМЕНОВАНИЕ	№ СТР.
КЖИ 3.1-04.0.0	Фундаменты под оборудование:	
	1ФФ 15.15.42-Т-П; 1ФФП 15.15.36-Т-П;	
	1ФФП 15.15.36-Т-ПН; 1ФФН 15.15.42-Т-П.Н;	
	1ФФН 15.15.42-Т-П	35,36
КЖИ 3.1-04.0.0 СБ	Фундаменты под оборудование:	
	1ФФ 15.15.42-Т-П; 1ФФП 15.15.36-Т-П	
	1ФФН 15.15.42-Т-П.Н; 1ФФН 15.15.42-Т-П	
	1ФФП 15.15.36-Т-ПН	
	Сборочный чертеж	37-42
КЖИ 3.1-05.0.0	Плита пола стойла ППС 18.10.8-П-П	43
КЖИ 3.1-06.0.0	Плита пола стойла ППС 18.10.8-П-П1	44
КЖИ 3.1-07.0.0	Плита пола стойла ППС 18.10.8-П-П1Н	45
КЖИ 3.1-08.0.0	Блок фундаментный БФФ 20.3.28-Т-П	46
КЖИ 3.1-09.0.0	Блок фундаментный БФФ 12.3.28-Т-П	47
КЖИ 3.1-10.0.0	Панели стеновые ПСД 6.30...-Т-1;	
	ПСД 9.30...-Т-1; ПСД 12.30...-Т-1;	
	ПСД 18.30...-Т-1; ПСД 6.30...-Т-1Н;	
	ПСД 9.30-Т-1Н; ПСД 12.30...-Т-1Н;	
	ПСД 18.30...-Т-1Н	48
КЖИ 3.1-10.0.0 СБ	Панели стеновые ПСД 6.30...-Т-1;	
	ПСД 9.30...-Т-1; ПСД 12.30...-Т-1;	
	ПСД 18.30...-Т-1; ПСД 6.30...-Т-1Н;	
	ПСД 9.30...-Т-1; ПСД 12.30...-Т-1Н;	
	ПСД 18.30...-Т-1Н	
	Сборочный чертеж	49

ОБОЗНАЧЕНИЕ	НАИМЕНОВАНИЕ	№ СТР.
КЖИ 3.1-11.0.0	ПАНЕЛИ СТЕНОВЫЕ ПСА 12.30...-Т-2	
	ПСА 12.30...-Т-3	50
КЖИ 3.1-11.0.0 СБ	ПАНЕЛИ СТЕНОВЫЕ ПСА 12.30...-Т-2	
	ПСА 12.30...-Т-3	
	СБОРОЧНЫЙ ЧЕРТЕЖ	51
КЖИ 3.1-12.0.0	ПАНЕЛИ СТЕНОВЫЕ ПСА 12.12...-1	
	ПСА 6.12...-1	52
КЖИ 3.1-12.0.0 СБ	ПАНЕЛИ СТЕНОВЫЕ ПСА 12.12...-1	
	ПСА 6.12...-1	
	СБОРОЧНЫЙ ЧЕРТЕЖ	53
КЖИ 3.1-13.0.0	ПЛАУРАМЫ РПС 21-5-Па; РПС 21-5-Пб	
	РПС 21-5-Пв; РПС 21-5-Пг	54
КЖИ 3.1-13.0.0 СБ	ПЛАУРАМЫ РПС 21-5-Па; РПС 21-5-Пб	
	РПС 21-5-Пв; РПС 21-5-Пг	
	СБОРОЧНЫЙ ЧЕРТЕЖ	55,56
КЖИ 3.1-14.0.0	КВАДРНЫ СК 2-36-2-1; СК 2-36-2-2	57
КЖИ 3.1-14.0.0 СБ	КВАДРНЫ СК 2-36-2-1; СК 2-36-2-2	
	СБОРОЧНЫЙ ЧЕРТЕЖ	58
КЖИ 3.1-15.0.0	ФЕРМЫ 1ФТ6-6АIII-П.1;	
	1ФТ6-6АIII-П.2	59

Настоящие технические условия распространяются на двухслойные плиты перекрытия и железобетонные плиты пола тамбуров, плиты перекрытия вентплощадок, фундаменты под оборудование, а также элементы сборных полов стóйл, предназначенные для применения в коровнике на 200 коров привязного содержания (типовой проект в районах с температурой наружного воздуха $t^н = -20^{\circ}\text{C}$ и $t^н = -30^{\circ}\text{C}$, зона влажности - нормальная (по СНиП II-3-79), скоростной напор ветра - 267 Па (27 кгс/см^2).

Двухслойные легкобетонные плиты перекрытия тамбуров должны соответствовать требованиям ТУ 69-203-82, технических условий КЖИ 1,1-ТУ (кроме раздела „Маркировка“, изложенного в настоящих ТУ), серии 1.872.1-9, а также чертежами настоящего альбома.

Сборные железобетонные элементы плит пола тамбуров и перекрытия вентплощадок, фундаментов под оборудование и полов стóйл должны соответствовать требованиям настоящих технических условий и чертежам данного альбома.

ПРИВЯЗАН			
Изм. N			

				801-2-65.85- КЖИ 1,1-ТУ		
СНП	КУЗНЕЦОВ	<i>[Signature]</i>	ТЕХНИЧЕСКИЕ УСЛОВИЯ	СТАДИЯ	ЛИСТ	ЛИСТОВ
НАЧ.ОТД.	КНМ	<i>[Signature]</i>		Р	1	
ГЛАВ.КОНСТР.	БЕЯКОВСКИЙ	<i>[Signature]</i>		ГИПРОНИСЕЛЬХОЗ		
ГЛАВ.СПЕЦ.	ЮДИН	<i>[Signature]</i>				

І. ТЕХНИЧЕСКИЕ ТРЕБОВАНИЯ

1.1. ОСНОВНЫЕ ПАРАМЕТРЫ И РАЗМЕРЫ

1.1.1. Плиты пола тамбуров и перекрытия вентша-
хадок армируются пространственными каркасами
Фундаменты под оборудование и плиты столб арми-
руются сетками.

Блоки фундаментные ограждений не армируются.

1.1.2. Форма, размеры и марки изделий должны соответ-
ствовать настоящим рабочим чертежам.

1.1.3. Точность изготовления, отклонения проектных
размеров, качество поверхностей и внешний вид из-
делий должны соответствовать требованиям ГОСТ
13015.1-81.

1.1.4. Отклонения по толщине защитного слоя бе-
тона не должны превышать ± 5 мм.

1.1.5. Отклонения от проектного положения заклад-
ных деталей не должны превышать

в плоскости изделия - 8...10 мм

из плоскости изделия - 2... 3 мм

по смещению.

1.1.6. Отклонения фактической массы панелей
не должны превышать 7%.

1.2. ТРЕБОВАНИЯ К ИЗГОТОВЛЕНИЮ ИЗДЕЛИЙ.

1.2.1. Изготовление должно осуществляться в соответ-
ствии с СНиП III-16-80, ГОСТ 13015-75.

1.2.2. При изготовлении должно быть обеспечено проектное
положение арматуры и закладных деталей. Проектная тол-
щина защитного слоя бетона до
арматуры обеспечивается примене-
нием пластмассовых или бетонных
фиксаторов.

ПРИВЯЗКА			
ИВ.В.			

801-2-65.85-КЖИ.3.1-ТЧ

Лист
2

1.3. ТРЕБОВАНИЯ К БЕТОНАМ.

1.3.1. Бетон из. лий должен быть повышенной плот-ности (П), марки В5 по водонепроницаемости, иметь В/Ц не более 0,55, водопоглощение по массе свыше 4,2% до 4,7% и объём межзерновых пустот в уплотнённой бетонной смеси - не более 3%.

1.3.2. Марка бетона по морозостойкости не ниже Мрз 50.

1.3.3. Плиты перекрытия тамбуров предусмотрено вы-полнять с конструктивно-изолирующим слоем из ке-рамзитобетона с объёмной массой в высушенном состоя-нии $\gamma_0 = 900 \text{ кг/м}^3$ и марки М50 по прочности.

1.4. ТРЕБОВАНИЯ К МАТЕРИАЛАМ.

1.4.1. Материалы, применяемые для изготовления изде-лий должны удовлетворять требованиям действующих государственных стандартов и обеспечивать получение заданных свойств.

1.4.2. В качестве вяжущего для бетонов и раствором должен применяться портландцемент марки не ниже 300. Для бетона фундаментов под оборудование ка-налов канализации сульфатостойкий цемент по ГОСТ 22266-76 марки не ниже 400.

1.4.3. Для тяжелого и легкого (для плит пола стойл) бетона кварцевый песок и крупный заполнитель дол-жен удовлетворять требованиям ГОСТ 8736-77, ГОСТ 8267-79, ГОСТ 10268-80.

ПРИВЯЗКА			
Имя.И			

801-2-65.85-КЖИ 3.1-ТУ

Лист
3

1.4.4. В качестве гидрофобизирующих и пластифицирующих добавок при приготовлении смесей рекомендуется применять: кремнийорганические жидкости ГКЖ-10 и ГКЖ-11 (ГОСТ 10834-76), жидкостей и др. по ВСН-09-79.

1.4.5. Для изготовления арматурных изделий применяется арматура класса А III по ГОСТ 5781-82 и Вр I по ГОСТ 6727-80.

1.4.6. Монтажные петли должны изготавливаться из горячекатанной арматурной стали класса А I марки Вст 3 ПС 2.

1.4.7. Закладные детали приняты из стали Вст 3 кл 2.

1.5. Маркировка.

1.5.1. Условные обозначения - марки изделий должны соответствовать требованиям ГОСТ 23009-78 и настоящих ТУ.

1.5.2. На каждом изделии, поставляемом потребителю, должны быть нанесены основные и информационные подписи, а также маркировочные знаки в соответствии с ГОСТ 13015.2-81.

Основные подписи должны содержать:

марку изделия, товарный знак или краткое наименование предприятия - изготовителя, штамп технического контроля.

Информационные подписи должны содержать: дату изготовления изделия, величину массы изделия.

Маркировочные знаки должны содержать:

монтажные знаки (место укладки изделия на подкладки при хранении и транспортировании) и для изделий высшей категории качества - государственный знак качества по ГОСТ 1.9-67.

1.5.3. Маркировка должна наноситься на торцевую поверхность изделий несмываемой краской (ГОСТ 6586-77).

1.5.4. В соответствии с ГОСТ 23009-78 устанавливается следующая структура обозначения (марок изделий):

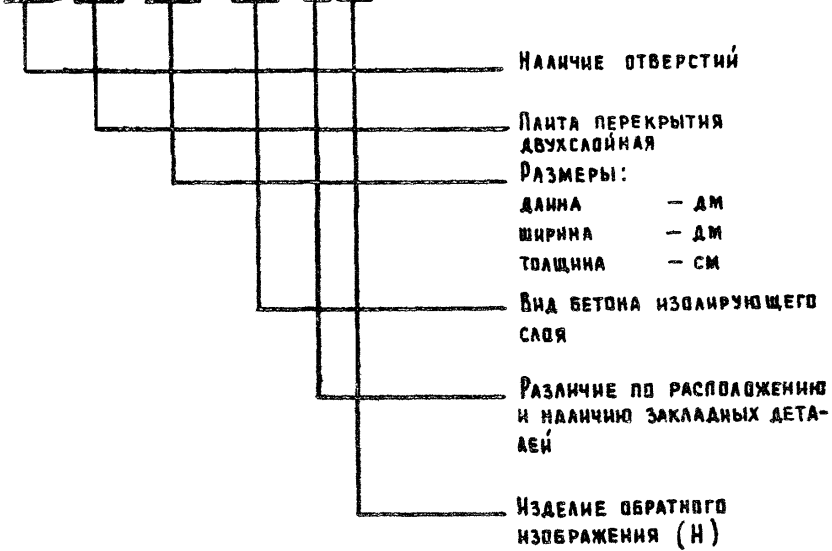
Привязки			
Изм. №			

801-2-65.85-КЖЦ 3.1-ТУ

Лист
4

ПАНТЫ ПЕРЕКРЫТИЯ ТАМБУРОВ

X ППД ХХХ- X - X.X



Например: ППД 50.12.40-Т - панта перекрытия двухслойная, длиной 50 дм., шириной 12 дм., толщиной 40 см, изолирующий слой из тяжелого бетона (Т) $\rho = 2400 \text{ кг/м}^3$.

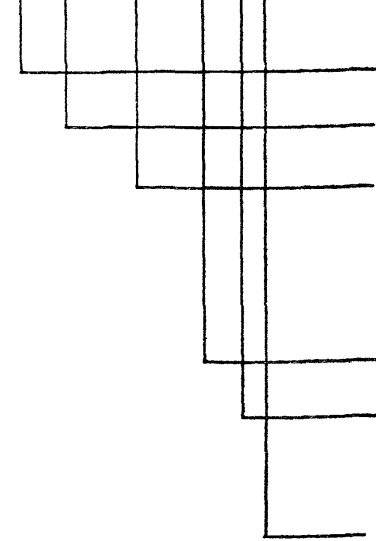
Привязан			
Инв. н			

801-2-65.85- КЖИ 3.1- ТУ

Лист
5

ПАНТЫ ПОЛА ТАМБУРОВ

X ППТ X.XX -X-X.X



- НАЛИЧИЕ ОТВЕРСТИЙ
- ПАНТА ПОЛА ТАМБУРА
- РАЗМЕРЫ:
 - ДЛИНА - ДМ
 - ШИРИНА - ДМ
 - ТОЛЩИНА - СМ
- ВИД БЕТОНА
- РАЗЛИЧИЕ ПО РАСПОЛОЖЕНИЮ И НАЛИЧИЮ ЗАКАДНЫХ ДЕТАЛЕЙ
- ИЗДЕЛИЕ ОБРАТНОГО ИЗОБРАЖЕНИЯ

Например: 1ППТ 52.25.18-Т-Н - панта пола тамбура с отверстием, длиной 52 дм, шириной 25 дм, толщиной 18 см из бетона (Т) $f_0 = 2400 \text{ кг/м}^3$, обратного изображения.

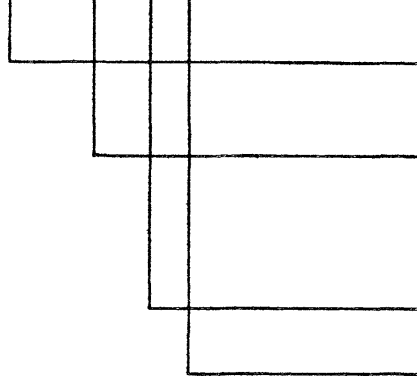
Привязан			
Инв. н			

801-2-65.85-КЖИ 3.1-ТУ

АНСТ
6

ПАНТЫ ПЕРЕКРЫТИЯ ВЕНТПЛОЩАДКИ

ПОВ Х-Х-Х-Х-Х



ПАНТА ПЕРЕКРЫТИЯ
ВЕНТПЛОЩАДКИ

РАЗМЕРЫ:

ДЛИНА — ДМ

ШИРИНА — ДМ

ТОЛЩИНА — СМ

ВНД БЕТОНА

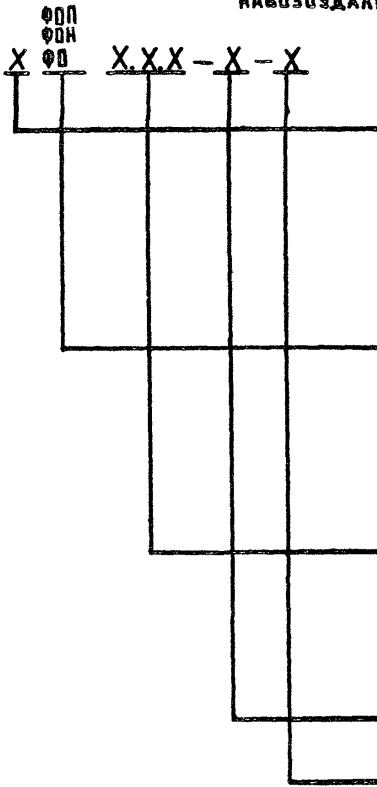
РАЗЛИЧИЕ ПО РАСПО-
ЛОЖЕНИЮ И НАЛИЧИЮ
ЗАКАЗНЫХ ДЕТАЛЕЙ

Например: ПОВ 54.12.16-Т - панта перекрытия вентиляционной площадки
длинной 54 дм, шириной 12 дм, толщиной 16 см из тяжелого бето-
на (Т) $\gamma_0 = 2400 \text{ кг/м}^3$.

Привязан			
ИЧВ П			

801-2-65.85-КЖИ 3.1 - ТУ			Лист 7
--------------------------	--	--	-----------

**ФУНДАМЕНТЫ ПОД ОБОРУДОВАНИЕ КАНАЛОВ
НАВОЗУДАЛЕНИЯ**



ТИП ТРАНСПОРТЕРА

- 1 - ТСН 160
- 2 - ТСН 2.06
- 3 - СКРЕПЕРНАЯ УСТАНОВКА УС15

ФУНДАМЕНТ ПОД ОБОРУДОВАНИЕ:

- ПРИВОДА - ФФП
- НАТЯЖНОГО УСТРОЙСТВА - ФФН
- ПОВОРОТНОЙ ЗВЕЗДОЧКИ - ФФ

РАЗМЕРЫ:

- ДЛИНА - ДМ
- ШИРИНА - ДМ
- ТОЛЩИНА - СМ

ВИД БЕТОНА

ИЗДЕЛИЕ ОБРАТНОГО ИЗОБРАЖЕНИЯ.

НАПРИМЕР: ФФ 15.15.42-Т - ФУНДАМЕНТ ТРАНСПОРТЕРА ТСН 160 ПОД
ОБОРУДОВАНИЕ ПОВОРОТНОЙ ЗВЕЗДОЧКИ ДЛИНОЙ 15 ДМ, ШИРИНОЙ 15 ДМ,
ТОЛЩИНОЙ 42 СМ ИЗ ТЯЖЕЛОГО БЕТОНА (Т) $\gamma_0 = 2400 \text{ кг/м}^3$.

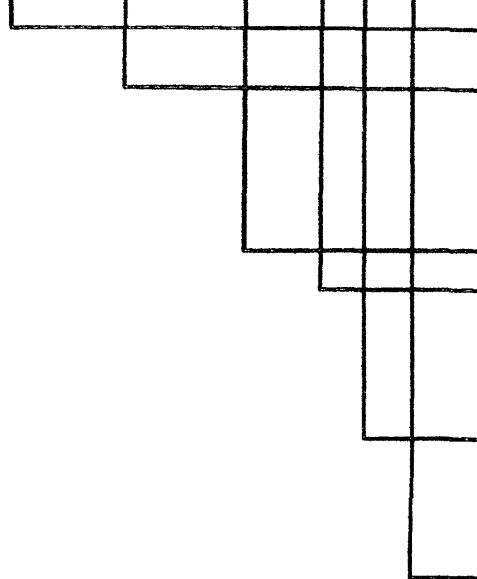
ПРИВЯЗКА			
Инв. №			

801-2-65.85-КЖИ 3.1-ТУ

Лист
8

ПАНТЫ ПОЛА СТОЙЛА

П П С X.X.X - X - X.X.X



ПАНТА ПОЛА СТОЙЛА

РАЗМЕРЫ:

ДЛИНА - ДМ

ШИРИНА - ДМ

ТОЛЩИНА - СМ

ВИД БЕТОНА

СТОЙКОСТЬ БЕТОНА К

ВОЗДЕЙСТВИЮ АГРЕССИВНОЙ
СРЕДЫ

НАЛИЧИЕ ОТВЕРСТИЙ И

ДОПОЛНИТЕЛЬНЫХ ЗАКЛАДНЫХ
ДЕТАЛЕЙ

ИЗДЕЛИЯ ОБРАТНОГО

ИЗОБРАЖЕНИЯ

НАПРИМЕР: ППС 18.10.8 - П-П.1.Н - ПАНТА ПОЛА СТОЙЛА
ДАННОЙ 18 ДМ, ШИРИНОЙ 10 ДМ, ТОЛЩИНОЙ 8 СМ ИЗ КЕРАМЗИТОБЕТОНА
 $\gamma_0 = 1200 \text{ кг/м}^3$ ПОВЫШЕННОЙ ПЛОТНОСТИ, С ОТВЕРСТИЕМ, ОБРАТ-
НОГО ИЗОБРАЖЕНИЯ.

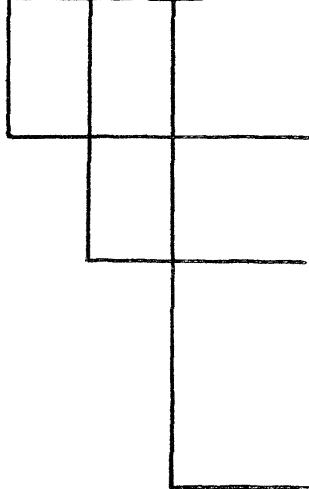
ПРИВЯЗАН			
ИНВ. №			

801-2-65.85- КЖИ 31-ТУ

Лист
9

БЛОКИ ФУНДАМЕНТНЫЕ ОГРАЖДЕНИЙ

БФО Х.Х.Х-Х



БЛОК ФУНДАМЕНТНЫЙ
ОГРАЖДЕНИЙ

РАЗМЕРЫ:

ДЛИНА - ДМ
ШИРИНА - ДМ
ВЫСОТА - СМ

Вид БЕТОНА

НАПРИМЕР: БФО 20.3.28 - Т - БЛОК ФУНДАМЕНТНЫЙ ОГРАЖДЕНИЙ
ДЛИНОЙ 20 ДМ, ШИРИНОЙ 3 ДМ, ВЫСОТОЙ 28 СМ ИЗ ТЯЖЕЛОГО БЕТОНА (Т)
 $\gamma_0 = 2400 \text{ кг/м}^3$.

ПРИВЯЗАН			
И№.п			

801-2-65.85 - КЖИ 3.1-ТБ

ЛИСТ

10

2. ПРАВИЛА ПРИЕМКИ

2.1. Изделия, поставляемые потребителю, должны быть приняты техническим контролем предприятия-изготовителя партиями в соответствии с ГОСТ 13015.1-81.

2.2. Партия должна состоять из изделий, изготовленных предприятием в течение не более одной недели, при этом количество изделий в партии не должно превышать 100 шт.

2.3. При изготовлении изделий должен производиться входной, операционный и приемочный контроль. Требования к видам контроля п.п. 2.3-2.17 ТУ 69-203-82.

2.4. Предприятие-изготовитель должно сопроводить каждую принятую техническим контролем партию изделий документом о качестве - паспортом согласно ГОСТ 13015.3-81. Требования к содержанию паспорта см. п.п. 2.20, 2.21, ТУ 69-209-82.

Фактические данные о поставляемых изделиях, указываемые в документе о качестве, должны подтвердиться подписью работника, ответственного за технический контроль предприятия-изготовителя.

Разделы „Методы контроля“, „Транспортирование и хранение“ и „Гарантия изготовителя“ смотри ТУ 69-203-82.

Привязан			
Инв.л			

801-2-65.85-КЖИ 3.1-ТУ

Лист
11

ИИ ТИПО- РАЗМЕ- РОВ	Эскиз	РАЗМЕРЫ, мм			МАРКА	РАСХОД МАТЕРИАЛОВ					ОБОЗНАЧЕНИЕ
		ДЛИНА	ВЫСОТА	ТОЛЩИНА		ЦЕМЕНТНО- ПЕСЧАНЫЙ РАСТВОР М ³	ЛЕГКИЙ БЕТОН У-700 М ³	ТЯЖЕЛЫЙ БЕТОН МАРКИ М 200 М ³	СТАЛЬ, кг		
									Всего	в т.ч. на ЗАКЛАД. ДЕТАЛИ	
1		4750	1180	300	ПД 48.12.30-Т	0,12	1,35	0,30	140,09	30,40	КЖИ 3.1-01.00
2		4950	1180	400	ПД 50.12.40-Т	0,12	1,95	0,30	149,88	34,12	КЖИ 3.1-01.00
3		4750	1180	300	ПД 48.12.30-Т	0,12	1,35	0,30	140,09	30,40	-01
4		4950	1180	400	ПД 50.12.40-Т	0,12	1,95	0,30	149,88	34,12	-01
5		4750	1180	300	2 ПД 48.12.30-Т	0,12	1,29	0,30	141,09	30,40	-02
6		4950	1180	400	2 ПД 50.12.40-Т	0,12	1,87	0,30	150,16	34,12	-02
7		4750	1180	300	2 ПД 48.12.30-ТН	0,12	1,29	0,30	141,09	30,40	-03
8		4950	1180	400	2 ПД 50.12.40-ТН	0,12	1,87	0,30	150,16	34,12	-03
9		4910	2460	180	ПНТ 50.25.18-Т	-	-	2,17	204,73	45,56	КЖИ 3.1-02.00
10		5110	2460	180	ПНТ 52.25.18-Т	-	-	2,26	211,13	45,56	КЖИ 3.1-02.00
11		4910	2460	180	1 ПНТ 50.25.18-Т	-	-	2,1	165,86	40,16	-01
12		5110	2460	180	1 ПНТ 52.25.18-Т	-	-	2,18	170,06	40,16	-01
13		4910	2460	180	1 ПНТ 50.25.18-ТН	-	-	2,1	165,86	40,16	-02
14		5110	2460	180	1 ПНТ 52.25.18-ТН	-	-	2,18	170,06	40,16	-02

				801-2-65.85 КЖИ 3.1- Д Н					
ПРНВЯЗАН				НАЧ. ОТД.	К ИМ	<i>Сидор</i>			
				ГЛАВ. КОМ. ОТД.	ТЕЛЯКОВСКИЙ		<i>27.08.1988</i>	СТАДИЯ	ЛНСТ
				Н. КОНТР.	ЮДИН	<i>1907</i>	Р	1	2
				ГЛАВ. СПЕЦ.	ЮДИН	<i>1907</i>	ГИПРОНИСЕЛЬХОЗ		
				РУК. ГР.	КОТЛЯР	<i>1907</i>			
ИНВ. Н				СТ. ИНЖ.	ЗАХАРОВА	<i>1907</i>			
							НОМЕНКАТУРА РАЗНЫХ ИЗДЕЛИЙ		

№№ ТИПО- РАЗМЕ- РОВ	Эскиз	РАЗМЕРЫ, мм			МАРКА	РАСХОД МАТЕРИАЛОВ					ОБОЗНАЧЕНИЕ
		ДЛИНА	ВЫСОТА	ТОЛЩИНА		ЦЕМЕНТНО- ПЕСЧАНЫЙ РАСТВОР М ³	ЛЕГКИЙ БЕТОН $\gamma=900\text{ кг/м}^3$	ТЯЖЕЛЫЙ БЕТОН МАРКИ М200 М ³	СТАЛЬ, кг		
									ВСЕГО	В Т.Ч. НА ЗАКЛАД. АСТАИ	
15		5340	1190	160	пнв 54.12.16-Т-п	—	—	1,02	79,82	11,80	КЖИ 3.1-03.0.0
16		5140	1190	160	пнв 52.12.16-Т-п	—	—	0,98	77,34	11,80	КЖИ 3.1-03.0.0
17		4740	1190	160	пнв 48.12.16-Т-п	—	—	0,90	72,17	11,80	КЖИ 3.1-03.0.0
18		4540	1190	160	пнв 46.12.16-Т-п	—	—	0,86	69,59	11,80	КЖИ 3.1-03.0.0
19		1500	1500	420	1Ф015.15.42-Т-п	—	—	0,81*	30,33	26,13	КЖИ 3.1-04.0.0
20		1500	1500	360	1Ф0п15.15.36-Т-п	—	—	0,64*	17,72	13,52	-01
21		1500	1500	360	1Ф0п15.15.36-Т-пн	—	—	0,64*	17,72	13,52	-02
22		1500	1500	420	1Ф0н15.15.42-Т-пн	—	—	0,70*	26,74	22,54	-03
23		1500	1500	420	1Ф0н15.15.42-Т-п	—	—	0,70*	26,74	22,54	-04
24		1780	1000	80	пнс 18.10.8-п-п	—	0,14**	—	5,33	1,32	КЖИ 3.1-05.0.0
25		1780	1000	80	пнс 18.10.8-п-п1	—	0,14**	—	5,33	1,32	КЖИ 3.1-06.0.0
26		1780	1000	80	пнс 18.10.8-п-п1н	—	0,14**	—	5,33	1,32	КЖИ 3.1-07.0.0
27		1940	230	300	бФ0 20.3.28-Т-п	—	—	0,13	2,03	2,03	КЖИ 3.1-08.0.0
28		1230	280	300	бФ0 12.3.28-Т-п	—	—	0,078	2,03	2,03	КЖИ 3.1-09.0.0

* - ИЗДЕЛИЯ ИЗ ТЯЖЕЛОГО БЕТОНА М300
 ** - ИЗДЕЛИЯ ИЗ КЕРАМЗИТОБЕТОНА $\gamma=1200\text{ кг/м}^3$

ПРИВЯЗАН

ИВ.И

801-2-65.85 КЖИ 3.1-ДН

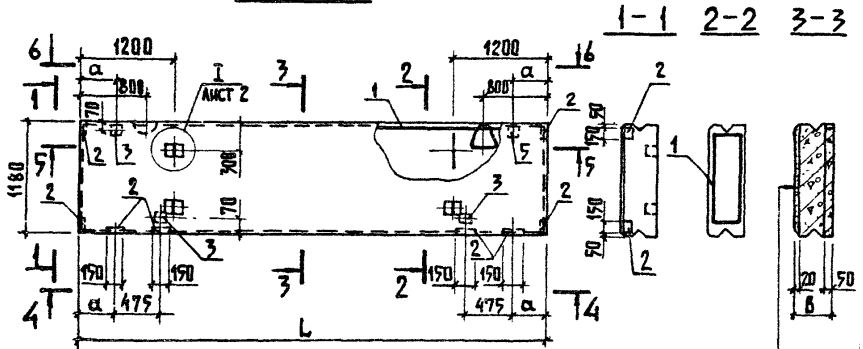
Лист

2

ФОРМАТ ЭЛКА	ПОЗ	ОБЪЯВЛЕНИЕ	НАИМЕНОВАНИЕ	Количество на исполнение КЖИ 3.1-00.00-								Примечание	
				-01	-02	-03							
			<u>Документация</u>										
A4		КЖИ 3.1 - 01.0.0 СБ	СБОРОЧНЫЙ ЧЕРТЕЖ	×	×	×	×	×	×	×	×	×	×
A4		КЖИ 3.1 - ТУ	ТЕХНИЧЕСКИЕ УСЛОВИЯ	×	×	×	×	×	×	×	×	×	×
A4		КЖИ 3.1 - ВРС	ВЕДОМОСТЬ РАСХОДА СТАЛИ	×	×	×	×	×	×	×	×	×	×
A4		КЖИ 3.1 - 03.0.0 СБ	УЗЛА I	×	×	×	×	×	×	×	×	×	×
			<u>СБОРОЧНЫЕ ЕДИНИЦЫ</u>										
A4	1	КЖИ 3.2 - 01.0.0	КАРКАС ПРОСТРАНСТВЕННЫЙ КП1	1	1								
		-01	КАРКАС ПРОСТРАНСТВЕННЫЙ КП2			1							
		-02	КАРКАС ПРОСТРАНСТВЕННЫЙ КП2Н				1						
	2	1.832.1-9 вып.1	ИЗДЕЛИЕ ЗАКЛАДНОЕ М1	8	4	4	4						1,7 кг
	3	1.400-15 вып.1	ИЗДЕЛИЕ ЗАКЛАДНОЕ МН105-5	4	4	4	4						1,3 кг
			<u>МАТЕРИАЛЫ</u>										
			ЦЕМЕНТНО - ПЕСЧАНЫЙ										
			РАСТВОР МАРКИ 100	0,12	0,12	0,12	0,12						м ³

ПРИВЯЗАН				НАЧ. ВТА.	К ЧМ	801-2-65.85 КЖИ 3.1-01.0.0				
				П. КОМ. ВТА.	ТЕЛЯКОВСКИЙ		ПАНТЫ ПЕРЕКРЫТИЯ ТАМЕБУРА:			
				Н. КОМ. Т.	НУДИН		П.П.Д. ... 12 ... - Т	СТАЛИЯ	ЛЮСТ	ЛЮСТОВ
				ГЛ. СПЕЦ.	НУДИН		1. П.П.Д. ... 12 ... - Т	Р	1	2
				РУК. ГР.	КОТАЯР		2. П.П.Д. ... 12 ... - Т	ГИПРОНИСЛЕЛЬХОЗ		
				ИСПОЛН.	СВОБОДИН		2. П.П.Д. ... 12 ... - Т, И			
ИВ. И				СТ. ИЖ.	ЗАХАРОВА					

Рис. 1

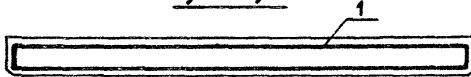


По типу I
КЖИ

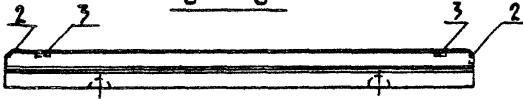
4-4



5-5



6-6



ЦЕМЕНТНО - ПЕСЧАНЫЙ
РАСТВОР $\delta = 20$ мм
ТЕПЛОИЗЛЯЩАЮЩИЙ
СЛОЙ
ИЗВЕРНУТЫЙ
СЛОЙ $\delta = 50$ мм

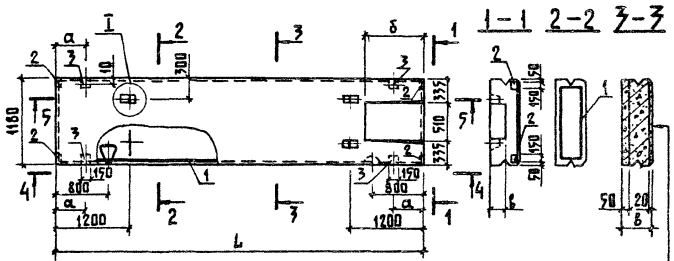
Привязан

Инд. И

801-2-65.85 КЖИ 3.1-01.0.0 С6

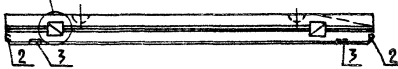
			ПАНТЫ ПЕРЕКРЫТИЯ ЗАБЕУРА:			СТАДИЯ	МАССА	МАСШТАБ
ИМЧ. ОТА.	КЖИ	<i>[Signature]</i>	П.П.Д...	12...	-Т	Р	См. ТАБЛ.	
ГЛ. КОМ. ОТА.	ТЕЛЯКОВСКИЙ	<i>[Signature]</i>	1.П.П.Д...	12...	-Т			
И. КОМТР.	Ю ДАН	<i>[Signature]</i>	2.П.П.Д...	12...	-Т	Лист 1		Листов 5
ГЛ. СЛЕЩ.	Ю ДАН	<i>[Signature]</i>	СБОРОЧНЫЙ ЧЕРТЕЖ					
РЧК. ГР.	КОТАЯР	<i>[Signature]</i>						
ИСПОДМ.	СОЛОУХИН	<i>[Signature]</i>						
СТ. ИНЖ.	ЗАХАРОВА	<i>[Signature]</i>						
						ГИПРОНИС ЕЛЬ ХВЗ		

Рис. 2



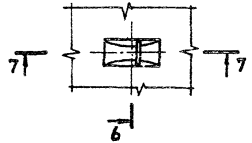
По типу I
КЖИ

4-4

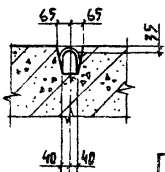


ЦЕМЕНТНО-ПЕСЧА-
НЫЙ РАСТВОР 6-20мм
ТЕПЛОИЗОЛЯЦИОННЫЙ
САДЯ
ИЗОБИРЮЩИЙ
САДЯ 6-50мм

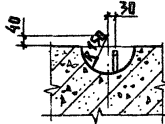
5-5



6-6



7-7



ПРИВЯЗАН

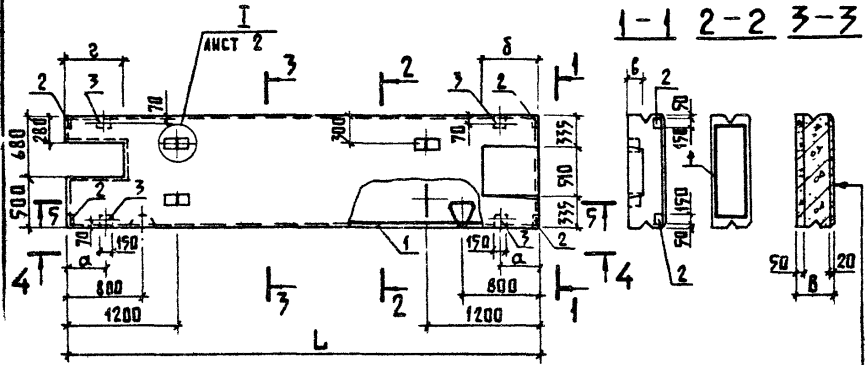
Имя.А			

801-2-65.85 КЖИ-3.1-01.0.0 (2)

Лист

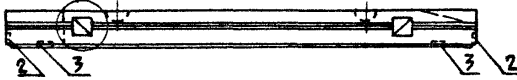
2

Рис. 3



По типу I
КЖИ

4-4



ЦЕМЕНТНО-ПЕСЧАНЫЙ
РАСТВОР $\delta=20$ мм
ТЕПЛОИЗОЛЯЦИОННЫЙ
СЛОЙ
ИЗВАКУЮЩИЙ
СЛОЙ $\delta=50$ мм

5-5

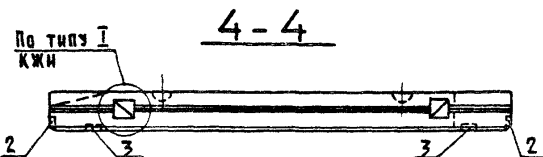
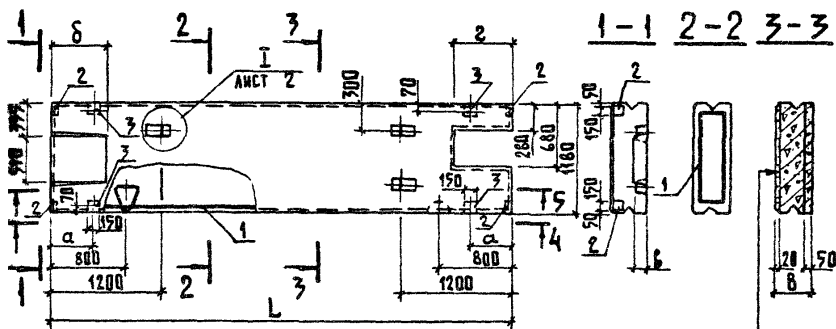


ПРИВЯЗКИ			

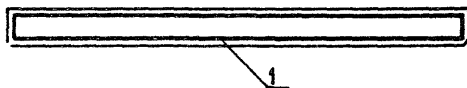
801-2-65.85 КЖИ 3.1-01.0.0 СБ

Лист
3

Рис. 4



5-5



ЦЕМЕНТО-ПЕСЧАНЫЙ
РАСТВОР 8-20 мм

ТЕПЛОИЗЛЯЦИОННЫЙ
СЛОЙ

ИЗДАЮЩИЙСЯ
СЛОЙ 6-50 мм

ПРИВЯЗАН			
ИМБ. И			

801-2-65.85 КЖИ 3.1-01.00 С6

ЛСТ
4

ОБОЗНАЧЕНИЕ	МАРКА	РИСУНОК	РАЗМЕРЫ												ММ
			Л		В		а		б		Б		з		
			ВАРИАНТЫ												
			I-1; II-1	I-2; II-2	I-1; II-1	I-2; II-2	I-1; II-1	I-2; II-2	I-1; II-1	I-2; II-2	I-1; II-1	I-2; II-2	I-1; II-1	I-2; II-2	
КЖИ 3.1-01.00	ППА...12...-Т	1													
- 01	1ППА...12...-Т	2	4750	4950	300	400	270	370							
- 02	2ППА...12...-Т	3							95	575	30	150	270		
- 03	2ППА...12...-Т.Н	4												475	575

МАССА, КГ		ПРИМЕЧАНИЕ
ВАРИАНТЫ		
I-1; II-1	I-2; II-2	
2280	2820	
2280	2820	
2210	2750	
2210	2750	

ПРИВЯЗАН			
Ивв. н			

601-2-65.85 КЖИ 3.1-01.00 СБ

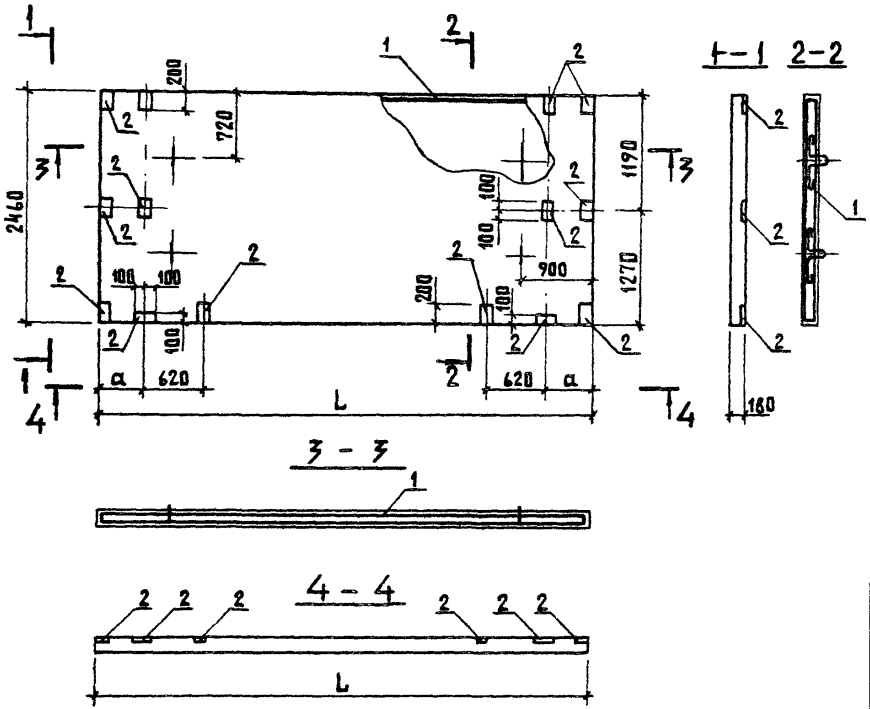
Лист
5

Формат	Экз.	Поз	Обозначение	Наименование	Количество на исполнение КЖИ 3.1-02.0.0-										Примечание	
					01	02										
				<u>Документация</u>												
A4			КЖИ 3.1-02.0.0 СБ	СБОРОЧНЫЙ ЧЕРТЕЖ	×	×	×									
A4			КЖИ 3.1-ТУ	ТЕХНИЧЕСКИЕ УСЛОВИЯ	×	×	×									
A4			КЖИ 3.1-ВРС	ВЕДОМОСТЬ РАСХОДА СТАЛИ	×	×	×									
				<u>СБОРОЧНЫЕ ЕДИНИЦЫ</u>												
A4	1		КЖИ 3.2-02.0.0	КАРКАС ПРОСТРАНСТВЕННЫЙ КРЗ	1											
			-01	КАРКАС ПРОСТРАНСТВЕННЫЙ КР4		1										
			-02	КАРКАС ПРОСТРАНСТВЕННЫЙ КР4И			1									
	2		1.400-15 выр.1	ИЗДАНИЕ ЗАКАЗНОЕ МН 108-6	14	12	12									2,7 кг
				<u>МАТЕРИАЛЫ</u>												
				БЕТОН МАРКИ М 200	2,17	2,1	2,1									I-1; II-1
				БЕТОН МАРКИ М 200	2,26	2,18	2,18									I-2; II-2

ПРИВЛАЗН				Нач. вкл.	К И М	<i>М.И.С.</i>	801-2-65.85 КЖИ 3.1-02.0.0	ПАНТЫ ПОЛА ТАМБУРА :			СТАЛИЯ	АНСТ	АНСТОВ
				ГЛАВНСТР.	ТЕЛЯКОВСКИЙ	<i>М.И.С.</i>		ПТ ... 25.18 - Т	Р		1		
				Н. КОНТР.	ЮДИН	<i>М.И.С.</i>	ПТ ... 25.18 - Т						
				ГЛ. СПЕЦ.	ЮДИН	<i>М.И.С.</i>	ПТ ... 25.18 - Т						
				РУК. ГР.	КОТАЯР	<i>М.И.С.</i>	ПТ ... 25.18 - Т						
				ЦЕЛОМ.	СОЛОУХИНА	<i>М.И.С.</i>	ПТ ... 25.18 - Т.М						
И.И.В.Д.				СТ. ИМЖ.	ЗАХАРОВА	<i>М.И.С.</i>							

ГИПРОНИСЕЛЬХОЗ

Рис. 1

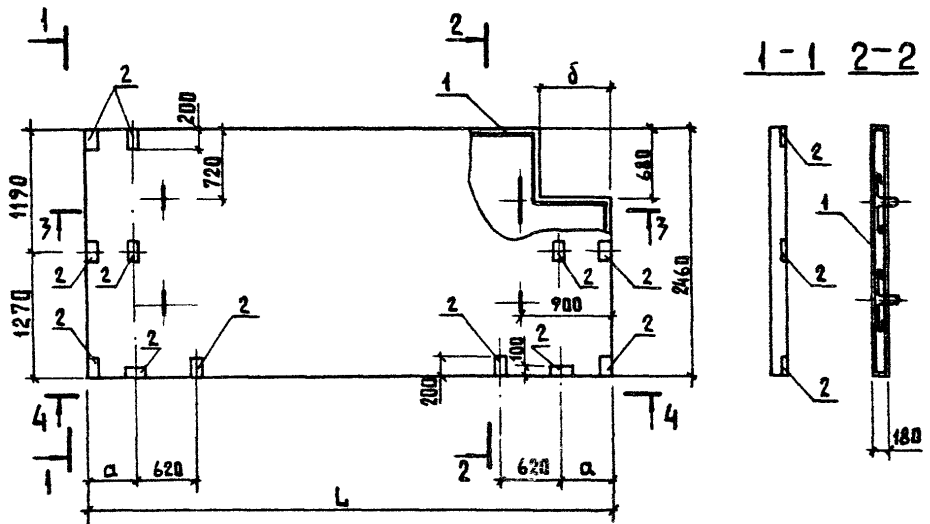


ПРИВЯЗАН			
И№.л			

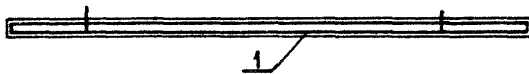
801-2-65.85 КЖИ 3.1-02.0.0 СБ

Имя	Фамилия	Подпись	ПАНТЫ ПОДА ТАМБУРА: ПРТ ... 25.18 - Т 1. ПРТ ... 25.18 - Т 1. ПРТ ... 25.18 - ТН СБОРОЧНЫЕ ЧЕРТЕЖИ	СТАНЦИЯ	МАССА	МАСШТАБ
НАЧ. ОТД.	К И М	<i>[Signature]</i>		Р	См. ТАБЛ.	
ГЛА. КОН. ОТД.	ТЕЛЯКОВЕКИН	<i>[Signature]</i>		ЛИСТ 1	ЛИСТОВ 4	
И. КОНТР.	Ю Д И Н	<i>[Signature]</i>		ГИПРОНИСЕРЬ ХСЗ		
ГЛА. СРЕД.	Ю Д И Н	<i>[Signature]</i>				
РУК. ГР.	КЕТАЯР	<i>[Signature]</i>				
ИСПОД.	СВЯДУУИЧ	<i>[Signature]</i>				
СТ. ИНЖ.	ЗАХАРОВА	<i>[Signature]</i>				

Рис. 2



3-3



4-4

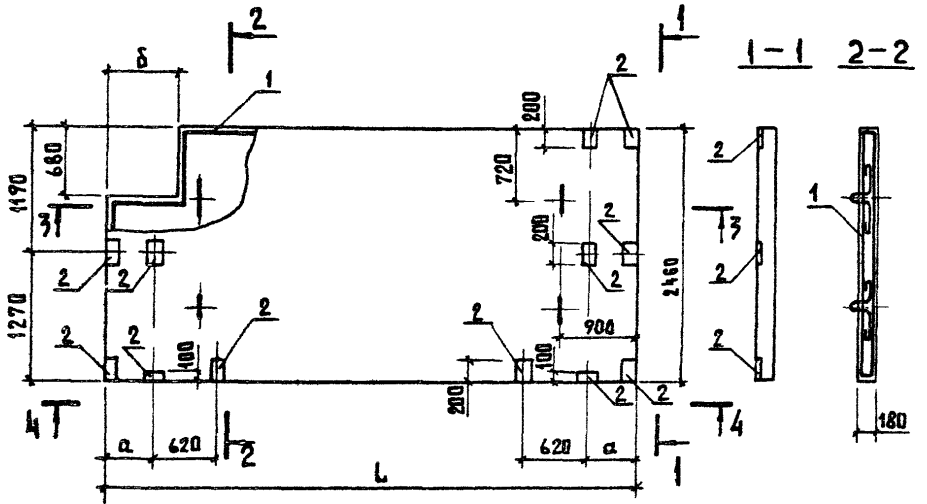


ПРИВЯЗАН:			
Имя.п			

801-2-65.85 КЖИ 3.1-02.0.0 СБ

Лист
2

Рис. 3



3-3



4-4



ПРИКРЕПЛ			
Изм. №			

801-2-65.85 КЖН 3.1-02.0.0 СБ

Лист	3
------	---

Обозначение	Марка	Рисунк	Р А З М Е Р Ы										М А С С А, К Г		П Р И М Е - Ч А Н И Е			
			L		a		δ											
			В А Р И А Н Т Ы															
			I-1; II-1	I-2; II-2		I-1 II-1	I-2 II-2		I-1 II-1	I-2 II-2		I-1 II-1	I-2 II-2	I-1 II-1		I-2 II-2		
КЖИ 3.1-02.0.0	ПРТ...25.18-7	1														5770	5400	
-01	ПРТ...25.18-7	2	4910	5110		350	450		560	660						5220	5400	
-02	ПРТ...25.18-7.А	3														5220	5400	

Привязан

Инв. н			

801-2-65.85 КЖИ 3.1-02.0.0 СБ

Лист

4

ФОРМАТ	ЗОНА	ПОЗ	ОБОЗНАЧЕНИЕ	НАИМЕНОВАНИЕ	КОЛ.	ПРИМЕЧАНИЕ
				<u>Документация</u>		
A4			КЖИ 3.1 - 03.0.0 СБ	СБОРОЧНЫЙ ЧЕРТЕЖ	X	
A4			КЖИ 3.1 - ТУ	ТЕХНИЧЕСКИЕ УСЛОВИЯ	X	
A4			КЖИ 3.1 - ВРС	ВЕДОМОСТЬ РАСХОДА СТАЛИ	X	
				<u>СБОРОЧНЫЕ ЕДИНИЦЫ</u>		
A4	1		КЖИ 3.2 - 03.0.0	КАРКАС ПРОСТРАНСТВЕННЫЙ КР 9	1	
	2		1.400-15 вып.1	ИЗДЕЛИЕ ЗАКЛАДНОЕ МН 111-6	2	1,6 кг
				<u>МАТЕРИАЛЫ</u>		
				БЕТОН МАРКИ М 200	1,02	I-1
				БЕТОН МАРКИ М 200	0,98	I-2
				БЕТОН МАРКИ М 200	0,90	II-1
				БЕТОН МАРКИ М 200	0,86	II-2

ПРИВЯЗАН			
ИМБ. И			

НАЧ. ОТД.	К И М	<i>[Signature]</i>
ГЛ. КОИ. ОТД.	ТЕЛЯКОВСКИЙ	<i>[Signature]</i>
И. КОНТР.	Ю Д И Н	<i>[Signature]</i>
ГЛ. СПЕЦ.	Ю Д И Н	<i>[Signature]</i>
РУК. ГР.	КОТЛЯР	<i>[Signature]</i>
ИСПОДН.	СОЛОВУХИ	<i>[Signature]</i>
СТ. ИНЖ.	ЗАХАРОВА	<i>[Signature]</i>

801-2-65.85 КЖИ 3.1-03.0.0		
ПЛИТА ПЕРЕКРЫТИЯ ВЕНТПЛОЩАДКИ: ЛПВ ... 12.16 - Т-П		
СТАДИЯ	ЛИСТ	ЛИСТОВ
Р		1
ГИПРОНИС ЕЛЬХОЗ		

ОБЪЕДИНЕНИЕ	МАРКА	РИС.	РАЗМЕРЫ, мм						МАССА кг	
			L							
			ВАРИАНТЫ						ВАРИАНТЫ	
			I-1	I-2		II-1	II-2		I-1	I-2
КЖИ 3.1-03.0.0	ПВ ... 12.16-Т-П	1	5340	5140		4740	4540		2500	2430

МАССА, кг			ПРИМЕ- ЧАНИЕ
ВАРИАНТЫ			
II-1	II-2		
2230	2130		

ПРИВЯЗАН			
ИВ.М			

801-2-65,85 КЖИ 3.1-03.0.0 СБ

Лист
2

ФОРМАТ	ЗОНА	ПОЗ	ОБОЗНАЧЕНИЕ	НАИМЕНОВАНИЕ	КОЛИЧЕСТВО НА ИСПОЛНЕНИЕ КЖИ 3.1-04.0.0-										ПРИМЕЧАНИЕ	
					01	02	03	04								
A4		8	КЖИ 3.2-0.12.0.0	ПЕЛЯ ДЯ ПДЪЪМА МН4-1	4			3	3							1,74 кг
			- 0.1	ПЕЛЯ ДЯ ПДЪЪМА МН4-2		4	4									1,59 кг
				<u>ДЕТАЛИ</u>												
		9	ГОСТ 8478-81	С 4ВРІ-200 4ВРІ-200 1440x1440x20												
			ГОСТ 8478-81		2	2	2	2	2							2,1 кг
				<u>МАТЕРИАЛЫ</u>												
				БЕТОН МАРКИ М 300	0,81	0,67	0,67	0,70	0,70							м³

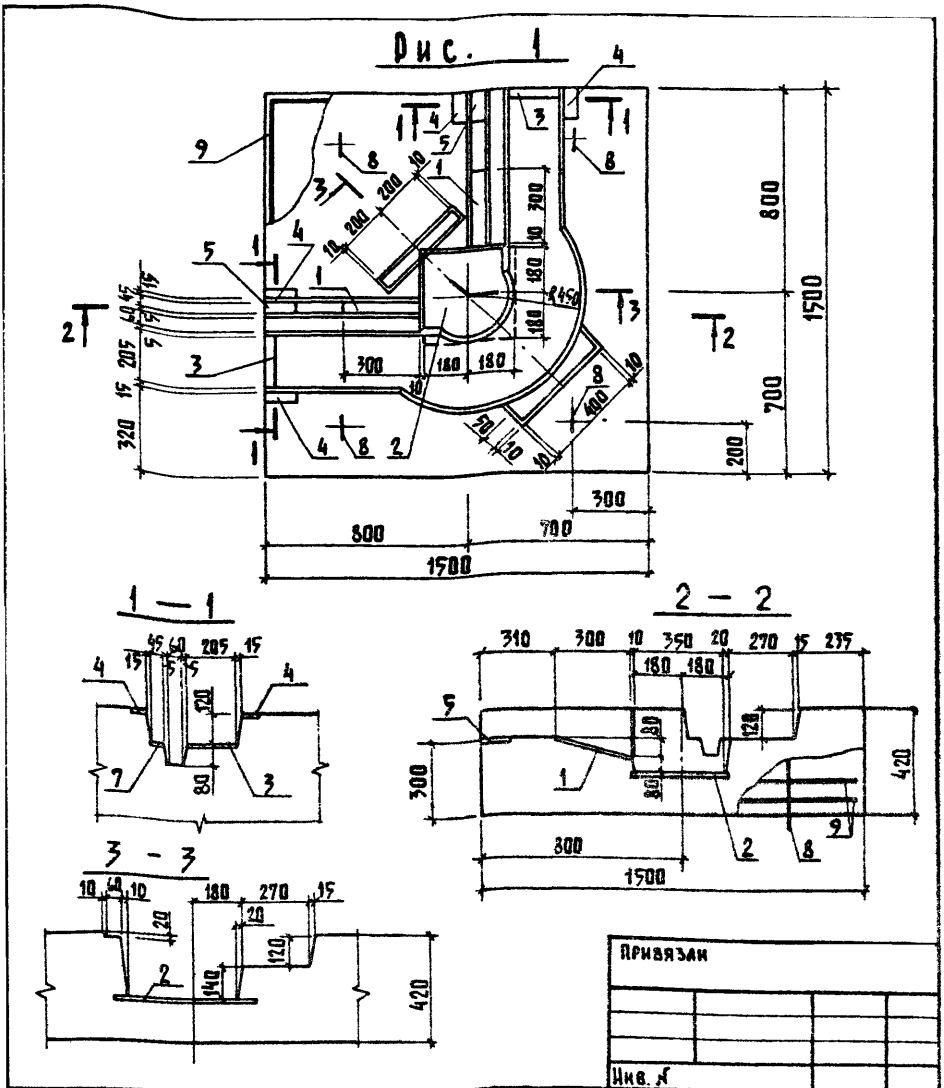
ПРИВЯЗАН

ИВ. П

801-2-65.85 КЖИ 3.1-04.0.0

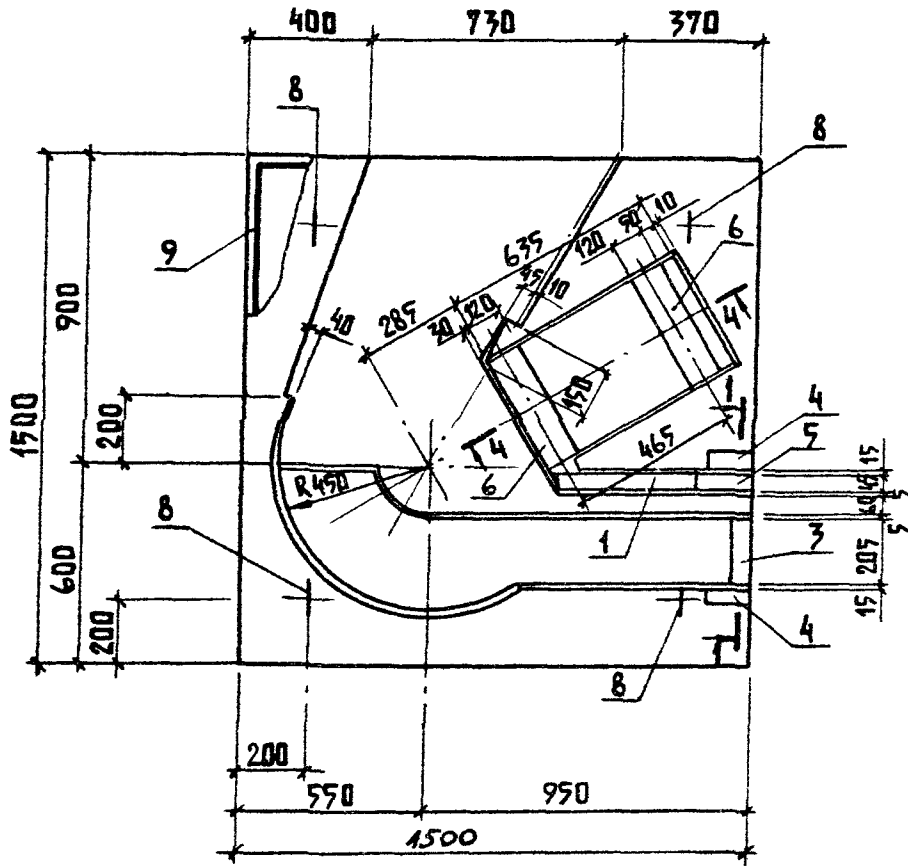
ЛИСТ

2

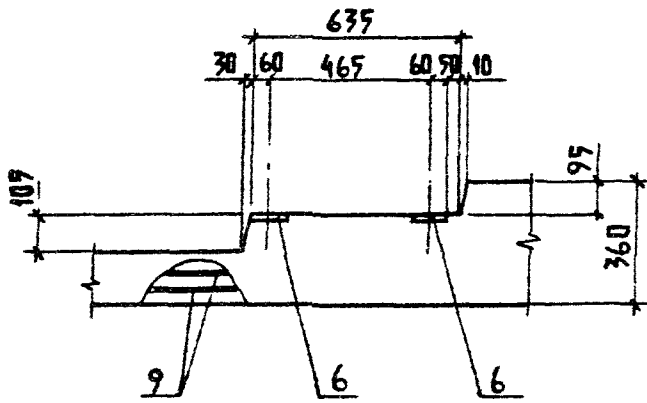


			801-2-65.85 КЖИ 3.1-04.0.0 СБ		
			ФУНДАМЕНТ ПОД ОБОРУДОВАНИЕ		
			1 ФФ 15.15.42-Т-П; 1 ФФ 15.15.36-Т-П; 1 ФФ 15.15.36-Т-П.Н; 1 ФФ 15.15.42-Т-П.Н СБОРЩИК ЧЕРТЕЖ		
НАЧ. ОТД.	К И М	<i>[Signature]</i>	СТADIЯ	МАССА	МАШТАБ
ГА. КОН. ОТД.	ТЕЛЯКОВ СКИН	<i>[Signature]</i>	Р	СМ.	
Н. КОНТР.	Ю Д И Н	<i>[Signature]</i>		ТАБ.	
ГА. СПЕЦ.	Ю Д И Н	<i>[Signature]</i>	Лист 1 Листов 6		
РУК. ГР.	КОТАЯР	<i>[Signature]</i>	ГИПРОНИС ЕЛЬ ХОЗ		
ИСП. АН.	СОЛОУХИНА	<i>[Signature]</i>			
СТ. ИНЖ.	ЗАХАРОВА	<i>[Signature]</i>			

Рис. 2



4-4

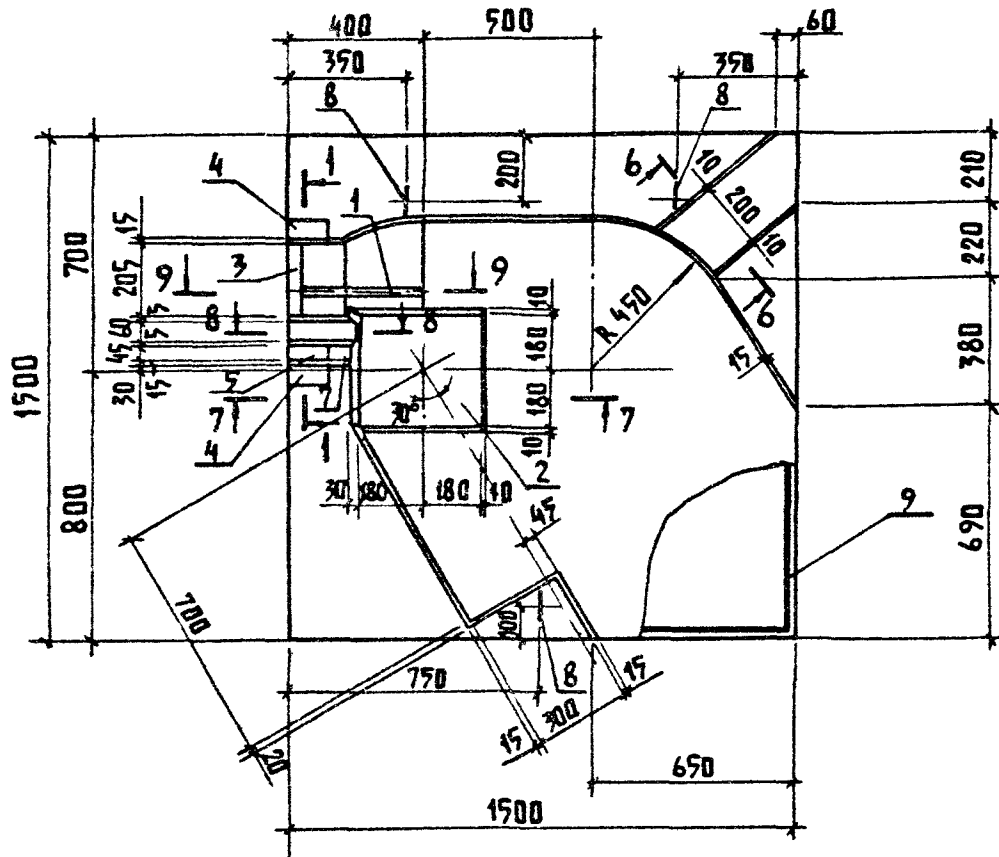


ПРИВЯЗАН :			
ИМБ. Л			

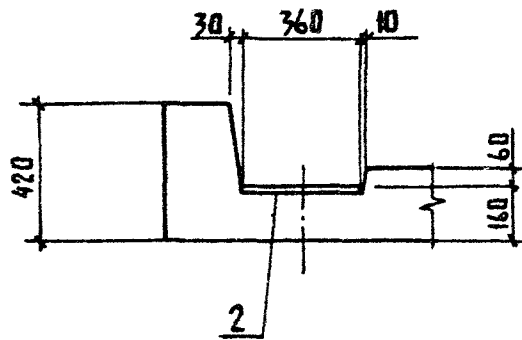
801-2-65.85 КЖИ 3.1-04.0.0 СБ

ЛЧСТ
2

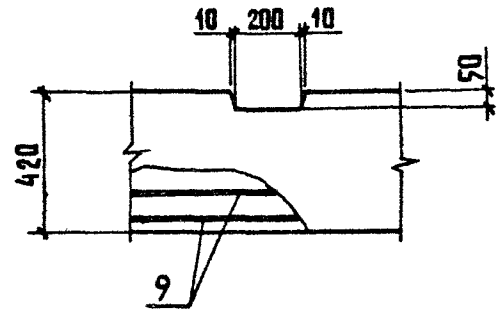
Рис. 4



2 - 2



6 - 6



ПРИВЯЗАН

Имв. №

801-2-65.85 КЖИ 3.1-04.0.0 СБ

ЛИСТ

4

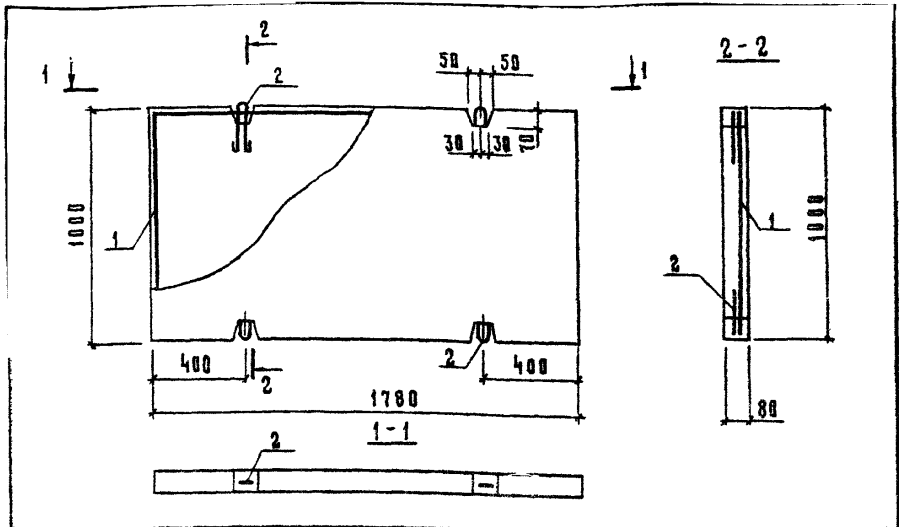
Обозначение	Марка	Рис.	Масса, кг.
КЖИЗ.1-04.00	1Ф0 15.15.42-Т-П	1	2020
-01	1Ф0П 15.15.36-Т-П	2	1680
-02	1Ф0П 15.15.36-Т-П.Н	3	1680
-03	1Ф0Н 15.15.42-Т-П.Н	4	1750
-04	1Ф0Н 15.15.42-Т-П	5	1750

Привязан			
И.В.Н			

801-2-65.85 КЖИЗ.1-04.0.065

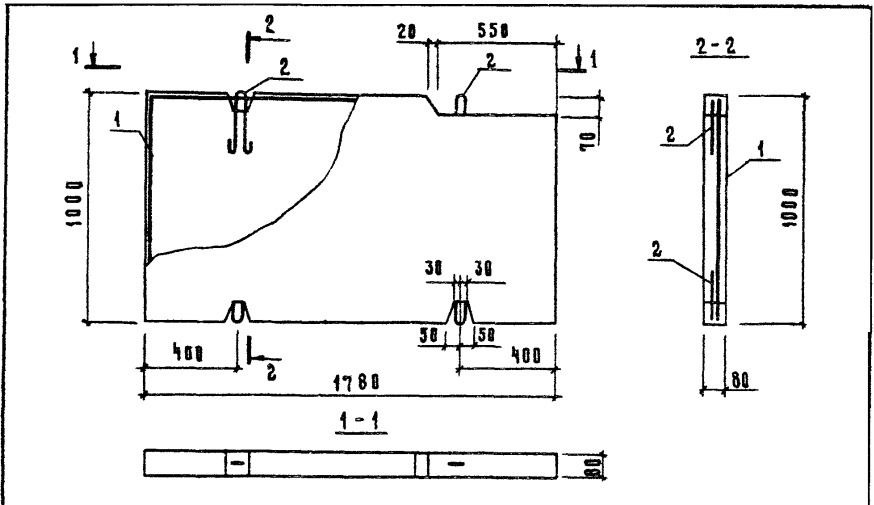
Лист

6



Формат	Этап	Воз.	Обозначение	Наименование	Кол.	Примечание
				<u>Документация</u>		
А4			КЖИ 3.1-ТУ	Технические условия		
			КЖИ 3.1-ВРС	Ведомость расхода стали		
				<u>Сборочные единицы</u>		
А4		1	КЖИ 3.2-08.0.0	Сетка арматурная 67	1	384кг
		2	1.400-9 вып.1	Петля УП1-2	4	033кг
				<u>Материалы</u>		
				Керамзитобетон М75		014
				Привязки		
				Ивв. №		

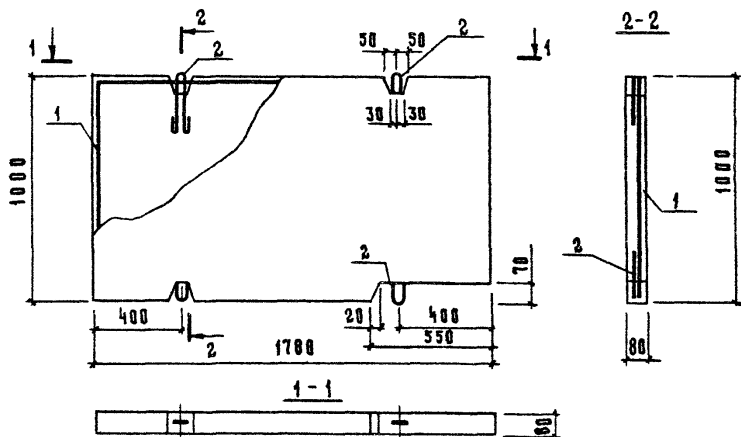
				801-2-65.85 КЖИ-3.1-05.0.0		
Иач.отд.	Ким	<i>Сидя</i>	Плита пола стоячая ПРС 18.10.8-П-П	Стаядя	Масса	Масштаб
Гл.инж.	Теляковский	<i>Сидя</i>		Р	013	1:50
И.воитр.	Юдин	<i>Крот</i>		Лист	Листов	1
Гл.спец.	Юдин	<i>Крот</i>		ГИПРОНИСЕЛЬХОЗ		
Рук.гр.	Нотляр	<i>Сидя</i>				
Инж.	Элькина	<i>Сидя</i>				
Ст.инж.	Захарова	<i>Сидя</i>				



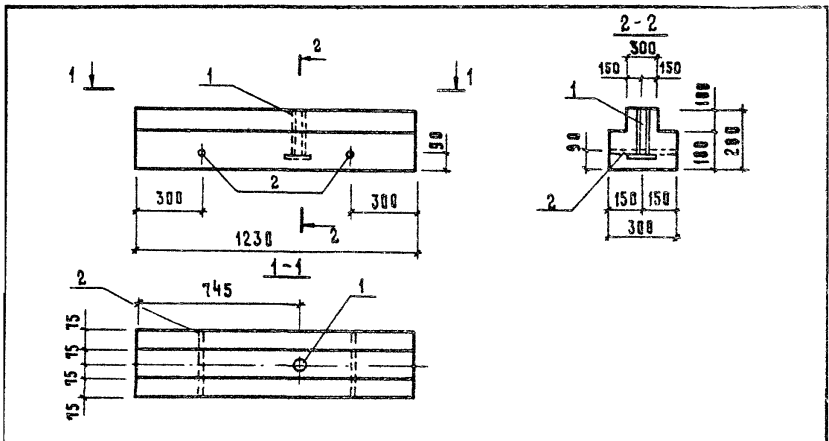
Формат	Зона	Прз	Обозначение	Наименование	Кол.	Примечание
				<u>Документация</u>		
А4			КЖИЗ1-ТУ	Технические условия	×	
А4			КЖИЗ1-ВРС	Ведомость расхода стали	×	
				<u>Сборочные единицы</u>		
А4	1		КЖИЗ.2-07.0.0	Сетка арматурная СВ	1	401 кг
	2		1.400-9 выкл	Петля УП1-2	4	033 кг
				<u>Материалы</u>		
				Керамзитбетон М75		0,14 м ³

				Привязки					

801-2-65.85 КЖИЗ.1-06.0.0							
Исполн	Ким	<i>С.И.И.</i>	Плита пола столба ППС 18.10.8-П-П.1		Стация	Масса	Масштаб
Гл. констр	Теляковский	<i>Т.П.</i>			Р	0,13	1:50
Исполн	Юдия	<i>И.Ю.</i>			Лист	Листов 1	
Гл. спец	Юдия	<i>Ю.Ю.</i>			ГИПРОНИСЕЛЬХОЗ		
Рук. гр	Котляр	<i>К.О.</i>					
И.И.Ж.	Элькина	<i>Э.И.</i>					
Ст. И.Ж.	Захаров	<i>З.И.</i>					



Формат	Зона	Поз.	Обозначение	Наименование	Кол	Примечание	
				<u>Документация</u>			
А4			КЖИ 3.1-ТУ	Технические условия	×		
А4			КЖИ 3.1-ВМ	Ведомость расхода стали	×		
				<u>Сборочные единицы</u>			
А4	1		КЖИ 3.2-07.00	Сетка арматурная С8	1	4,01 кг	
	2		1.400-9 вып.1	Петля УП1-2	4	0,33 кг	
				<u>Материалы</u>			
				Керамзитобетон М75		0,14 м ³	
				Привязан			
				Ив. в			
				801-2-65.85 КЖИ 3.1-07.00			
Ив. отд.	Ким			Плита пола стойла	Стадия	Масса	Масштаб
Гл. констр.	Теляковский				Р	0,13	1:50
И. контр.	Юдин			п.с 18.10.8-п.п.1п	Лист	Листов 1	
Гл. спец.	Юдин				ГИПРОНИСЕЛЬХОЗ		
Рук. гр.	Котляр						
Ииж.	Зелькина						
Ст. ииж.	Захарова						

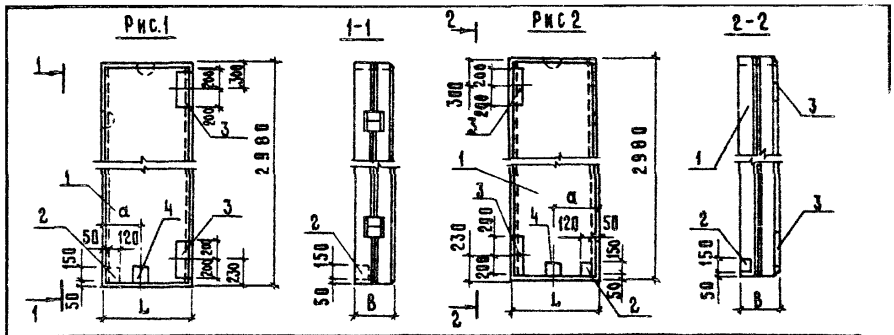


Формат	Зона	Поз.	Обозначение	Наименование	Кол.	Примечание
				<u>Документация</u>		
			КЖИ 3.1-ТУ	Технические условия		
			КЖИ 3.1-РС	Ведомость расхода стали.		
				<u>Сборочные единицы</u>		
АЧ		1	КЖИ 3.2 - 0.13.00	Изделие закладное МН5	1	1,39 кг
БЧ		2	КЖИ 3.2 - 0.01.00	Труба 25×1 ГОСТ 10704-76 Ст 3 кп 2 ГОСТ 10705-63 $\epsilon = 300$	2	0,18 кг
				<u>Материалы</u>		
				Бетон марки М200		0,078 м ³
				Привязки		
				ИИ.И		
				801-2-65.85 КЖИ-31-09.00		
ИЯЧ.ОТД.	К.И.М.	<i>А.И.С.</i>	Блок фундаментный БФО 12.3.28-Т-П	Стадия	Масса	Масштаб
П.КОНСТР.	Т.С.ЯКОВСКИЙ	<i>С.М.С.</i>		Р	0,19	1:20
И.КОНТР.	Ю.ДИН	<i>М.А.С.</i>		Лист	Листов 1	
Т.А.СПЕЦ.	Ю.ДИН	<i>М.А.С.</i>		ГИПРОНИСЕЛЬХОЗ		
Р.УК.ГР.	КОТЛЯР	<i>М.А.С.</i>				
И.И.Ж.	ЭЛЬКИНА	<i>М.А.С.</i>				
С.И.И.Ж.	ЗАХАРОВА	<i>С.А.С.</i>				

ФОРМАТ	ЗОНА	ПОЗ	ОБОЗНАЧЕНИЕ	НАИМЕНОВАНИЕ	КОЛИЧЕСТВО НА ИСПОЛНЕНИЕ КЖИ 3.1-10.0.0									ПРИМЕЧАНИЕ		
					-	01	02	03	04	05	06	07	08		09	
				<u>ДОКУМЕНТАЦИЯ</u>												
А4			КЖИ 3.1-10.0.0 СБ	СБОРОЧНЫЙ ЧЕРТЕЖ												
				<u>СБОРОЧНЫЕ ЕДИНИЦЫ</u>												
		1	1.832.1-9 вып.1	ПАНЕЛЬ СТЕНОВАЯ ПСА 6.30 ...Т	1					1						
			1.832.1-9 вып.1	ПАНЕЛЬ СТЕНОВАЯ ПСА 9.30 ...Т		1					1					
			1.832.1-9 вып.1	ПАНЕЛЬ СТЕНОВАЯ ПСА 12.30 ...Т			1					1				
			1.832.1-9 вып.1	ПАНЕЛЬ СТЕНОВАЯ ПСА 15.30 ...Т				1					1			
			1.832.1-9 вып.1	ПАНЕЛЬ СТЕНОВАЯ ПСА 18.30 ...Т					1						1	
		4	1.400-15 вып.1	ИЗДЕЛИЕ ЗАКАЛАННОЕ МН 111-5	1	1	1	1		1	1	1	1	1	1	1,9 кг
		2	1.832.1-9 вып.2	ИЗДЕЛИЕ ЗАКАЛАННОЕ М1	2	2	2	2	2	2	2	2	2	2	2	1,7 кг
		3	2.830-3 вып.2	ИЗДЕЛИЕ ЗАКАЛАННОЕ МН 3-3	2	2	2	2	2	2	2	2	2	2	2	4,4 кг

				801-2-65.85 КЖИ 3.1-10.0.0												
ПРИВЯЗАН				НАЧ.ОТД.	К И М				ПАНЕЛИ СТЕНОВЫЕ ПСА 6.30-Т-1; ПСА 9.30...-Т-1; ПСА 12.30...-Т-1; ПСА 15.30...-Т-1; ПСА 18.30...-Т-1; ПСА 6.30...-Т-1и; ПСА 9.30...-Т-1и; ПСА 12.30...-Т-1и; ПСА 15.30...-Т-1и; ПСА 18.30...-Т-1и					СТАДИЯ	ЛИСТ	ЛИСТОВ
				ГЛ.КОНСТР.	ТЯЖКОВСКИЙ									Р		1
				И.КОНТР.	ЮДИН											
				ГЛ.СПЕЦ.	ЮДИН											
				РУК.ГР.	КОТЛЯР											
ИВ.Н				СТ.ТЕХН.	КОРЯГИНА											

ГИПРОНИСЕЛЬХОЗ



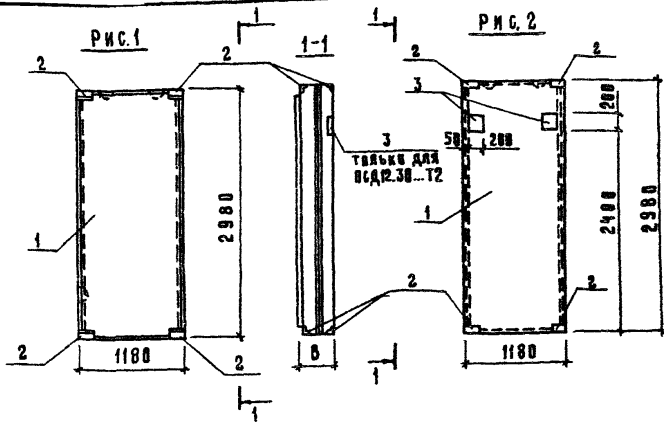
Марка элемента	ИЗДЕЛИЯ ЗАКЛАДНЫЕ										
	Арматура класса А III					Прокат марки ВСтЗ кл 2					Всего
	ГОСТ 5781-82					ГОСТ 103-76					
	φ 8	φ 10	Итого	2×40	8×120	8×130	Итого				
	псд 6.30 ...-Т-1; псд 6.30 ...-Т-1Н	1,26	0,76	2,02	1,4	2,4	6,6		10,4	12,42	
псд 9.30 ...-Т-1; псд 9.30 ...-Т-1Н; псд 12.30 ...-Т-1; псд 12.30 ...-Т-1Н псд 15.30 ...-Т-1; псд 15.30 ...-Т-1Н; псд 18.30 ...-Т-1; псд 18.30 ...-Т-1Н	1,66	0,76	2,42	1,8	3,5	6,6		11,9	14,32		

Обозначение	Марка	Рис.	РАЗМЕРЫ						
			L			B			
КЖЗ.1-10.00	псд 6.30 ...-Т-1	1	580	300	400	500	—	—	Привязки
-01	псд 9.30 ...-Т-1		880	300	400	500	375	375	
-02	псд 12.30 ...-Т-1		1180	300	400	500	675	675	
-03	псд 15.30 ...-Т-1		1480	300	400	500	975	—	
-04	псд 18.30 ...-Т-1		1780	300	400	500	—	1275	
-05	псд 6.30 ...-Т-1Н	2	580	300	400	500	—	—	Кивн
-06	псд 9.30 ...-Т-1Н		880	300	400	500	375	375	
-07	псд 12.30 ...-Т-1Н		1180	300	400	500	675	675	
-08	псд 15.30 ...-Т-1Н		1480	300	400	500	975	—	
-09	псд 18.30 ...-Т-1Н		1780	300	400	500	—	1275	

801-2-65.85 КЖЗ.1-10.00 СБ										
Нач. отд.	Ким	[Signature]	Панели стеновые псд 6.30 ...-Т-1; псд 9.30 ...-Т-1; псд 12.30 ...-Т-1; псд 15.30 ...-Т-1				Стадия	Масса	Масштаб	
Гл. констр.	Теляковский		псд 18.30 ...-Т-1; псд 6.30 ...-Т-1Н; псд 9.30 ...-Т-1Н; псд 12.30 ...-Т-1Н; псд 15.30 ...-Т-1Н; псд 18.30 ...-Т-1Н;				Р			
Гл. спец.	Юдин		СБВРЧНЫМ ЧЕРТЕЖ.				Лист	Листов 1		
Рук. гр.	Котляр									
Ст. техн.	Корягина									
ГИПРОНИСЕЛЬХОЗ										

ФОРМАТ	Зона	Пло.	Обозначение	Наименование	Количество на исполнение КЖИЗ1-И.О.О -										Примечание	
					-	01										
				<u>Документация</u>												
А4			КЖИЗ1-И.О.О СБ	Сборочный чертёж	×	×										
				<u>Сборочные единицы</u>												
		1	1.832.1-9 вып.1	Панель стеновая ПСД12.30 -Т-1	1	1										
				Панель стеновая ПСД12.30 -Т-2	1	1										
		2	1.400-15 вып.1	Изделие закладное МИ502	8	8										1,5 кг
		3	1.400-15 вып.1	Изделие закладное МИ502-3	-	2										4,5 кг

Привязки				Нач.отд.	Ким	<i>Ким</i>	801-2-65.85 КЖИЗ1-И.О.О	Панели стеновые ПСД12.30 ... -Т-2; ПСД12.30 ... -Т-3	Стандия	Лист	Листов
				Н.контр.	Теляковский	<i>Теляковский</i>			Р		
				Гл.спец.	Юдин	<i>Юдин</i>		ГИПРОНИСЕЛЬХОЗ			
				Рук.гр.	Котляр	<i>Котляр</i>					
				И.и.ж.	Щеголева	<i>Щеголева</i>					
И.и.в.н.				Ст.и.и.ж.	Захарова	<i>Захарова</i>					



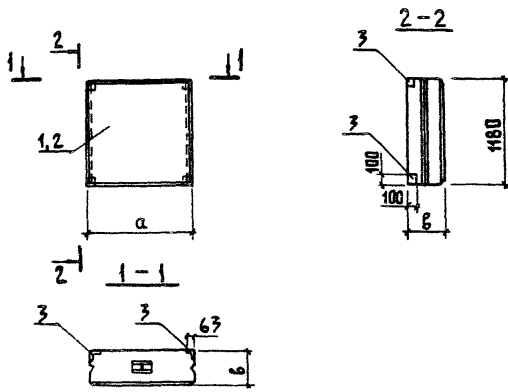
МАРКА ЭЛЕМЕНТА	ИЗДЕЛИЯ ЗАКЛАДНЫЕ								Всего расход кг		
	Арматура класса				Прокат марки						
	АIII				ВстЗ кп 2						
	ГОСТ 5781-82		ГОСТ 103-76		ГОСТ 82-78		ГОСТ 8509-72				
	8	12	Итого 60*10	Итого 200*8	Итого	175*6	Итого				
ПСАД 12.30 ...-Т-2	3,84		3,84				8,16	8,16	12,0	12,0	
ПСАД 12.30 ...-Т-3	3,84	2,16	6,00	0,68	0,68	6,16	6,16	8,16	8,16	24,0	24,8

Обозначение	Марка	Рис	Размеры		Масса, кг	
			В, мм		Варианты	
			1	2	1	2
КЖИЗ1-11.00	ПСАД 12.30...Т-2	1	300	400	1412	1762
-01	ПСАД 12.30...Т-3	2	300	400	1421	1771
Привязка						
Имя и						

801-2-65.85 КЖИЗ1-11.00 СБ									
Нач. отд.	Ким	<i>[Signature]</i>	Панели стеновые ПСАД 12.30 ...-Т-2; ПСАД 12.30 ...-Т-3 Сборочный чертеж				Стандия	Масса	Масштаб
Гл. констр.	Теляковский	<i>[Signature]</i>					Р	см.	
И. контр.	Юдин	<i>[Signature]</i>					т.еб.		
Гл. спец.	Юдин	<i>[Signature]</i>					лист	листо в 1	
Рук. гр.	Котляр	<i>[Signature]</i>							
И.и.ж.	Щаголева	<i>[Signature]</i>	ГИПРОНИС ЕЛЬХОВ						
Ст. и.и.ж.	Захарова	<i>[Signature]</i>							

Формат	Зона	№з.	Обозначение	Наименование	Количество на исполнение КЖИ 3.1-12.0.0 -										Примечание	
					-	01										
				<u>Документация</u>												
яч			КЖИ 3.1-12.0.0 СБ	Сборочный чертёж	×	×										
				<u>Сборочные единицы</u>												
		1	1.832.1-9 вып.1	Панель стеновая ПСД12.12 ...Т	1											
		2	1.832.1-9 вып.1	Панель стеновая ПСД6.12 ...Т		1										
		3	1.400-15 вып.1	Изделие закладное ИМ539	4	4										1,2

Привязан				нач. отд.	Ким		801-2-65.85 КЖИ 3.1-12.0.0		
				гл. констр.	Теляковский	<i>[Signature]</i>	Панели стеновые		
				И. контр.	Юдин	<i>[Signature]</i>	ПСД 12.12 ... Т-1 ;		
				гл. спец.	Юдин	<i>[Signature]</i>	ПСД 6.12 ... Т-1		
				рук. гр.	Котляр	<i>[Signature]</i>	СТЯДНЯ		
				инж.	Позднякова	<i>[Signature]</i>	Лист		
И.н.в. №							Листов		
							Р		
							1		
							ГИПРОНИСЕЛЬХОЗ		



ОБОЗНАЧЕНИЕ	МАРКА	РАЗМЕРЫ, мм			МАССА, кг		ПРИМЕЧАНИЕ
		а	б		1	2	
			1	2			
КЖИ 3.1-12.0.0	ПСД.12.12.Т-1	1180	300	400	574,6	674,6	
-01	ПСД.6.12.Т-1	580	300	400	274,6	344,6	

МАРКА ЭЛЕМЕНТА	ИЗДЕЛИЯ ЗАКЛАДНЫЕ						ВСЕГО	ПРИВЯЗАН
	АРМАТУРА КЛАССА			ПРОКАТ МАРКИ				
	А III			В ст 3 кл 2				
	ГОСТ 5781-82			ГОСТ 8510-72				
	φ8	Итого	110/3-4	Итого				
ПСД.12.12...Т-1	1,8	1,8	3,0		3,0	4,8		
ПСД.6.12...Т-1	1,8	1,8	3,0		3,0	4,8	ИВВ.Н	

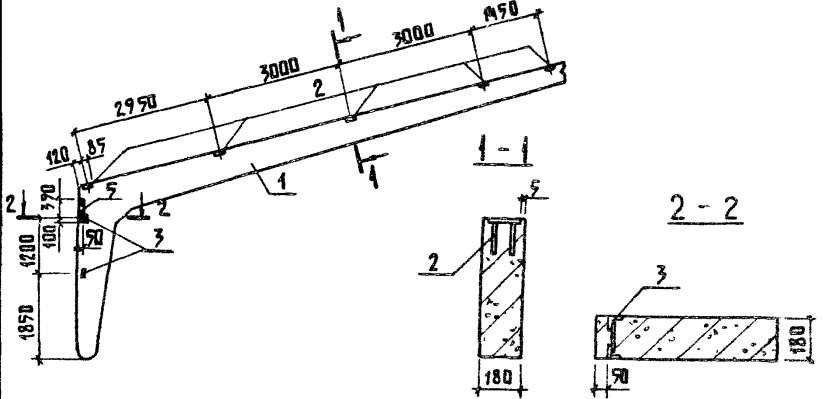
801-2-65 85 КЖИ 3.1-12.0.0 СБ

НАЧ. ОТД.		К И М		ПАНЕЛИ СТЕНОВЫЕ ПСД.12.12...Т-1, ПСД.6.12...Т-1		СТАДИЯ	МАССА	МАСШТАБ	
ГЛ. КОНСТ.	ТЕЛЯКОВСКИЙ			СБОРОЧНЫЙ ЧЕРТЕЖ		Р	СМ. ТАБЛИЦА	1:50	
И. КОНТР.	ЮДИН					ЛИСТ	Листов 1		
ГЛ. СПЕЦ.	ЮДИН					ГИПРОНИСЕ/ЛХ03			
ИНЖЕНЕР	ПОЗНЯКОВА								
СТ. ИНЖ.	ЗАХАРОВА								

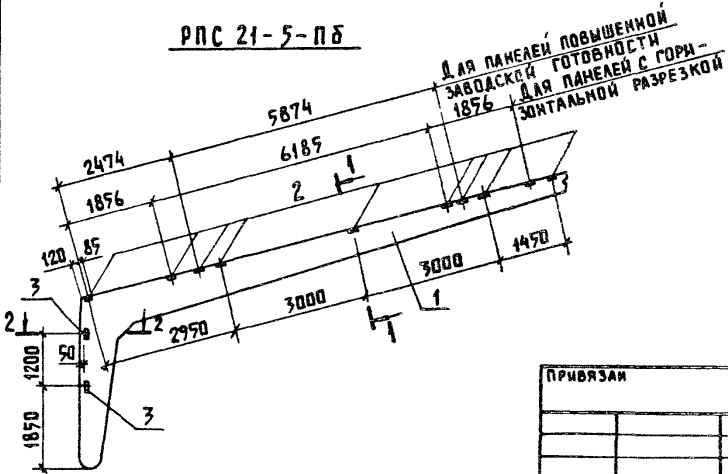
ФОРМАТ	ЗОНА	ПОЗ.	Обозначение	Наименование	Кол. на исполнение КЖИЗ.1-13.0.0 -								Примечание	
					-	01	02	03						
				<u>Документация</u>										
А4			КЖИЗ.1-13.0.0 СБ	Сборочный чертёж	X	X	X	X						
				<u>Сборочные единицы</u>										
		1	1.822.1-2/82 вып.1	РПС 21-5-П	1	1	1	1						
		2	1.822.1-2/82 вып.2	Изделие закладное М5	5	10	5	5						
		3	КЖИЗ.2-0.14.0.0	Изделие закладное М6	2	2	2	2						
		4	1.822.1-2/82 вып.2	Изделие закладное М6			2							
		5	1.400-6/76	Изделие закладное М2-27				1						

Привязан				Нач. отд.	Гомзяков	<i>Гом</i>	801-2-65.85 КЖИЗ.1-13.0.0			Стандия	Лист	Листов
				Гл. констр.	Теляковский	<i>Теля</i>	Полурамы			Р		1
				И. констр.	Юдин	<i>Юдин</i>	РПС 21-5-Па; РПС 21-5-Пб;			ГИПРОНИСЕЛЬХОЗ		
				Гл. слес.	Юдин	<i>Юдин</i>	РПС 21-5-Пб; РПС 21-5-Пг.					
				Ст. инж.	Литвинова	<i>Лит</i>						
ИВ.Н												

РПС 21-5-Па, РПС 21-5-П2



РПС 21-5-ПБ



ПРИВЯЗАН

Изм. №

801-2-65.85 КЖИ 3.1-13.0.0 СВ

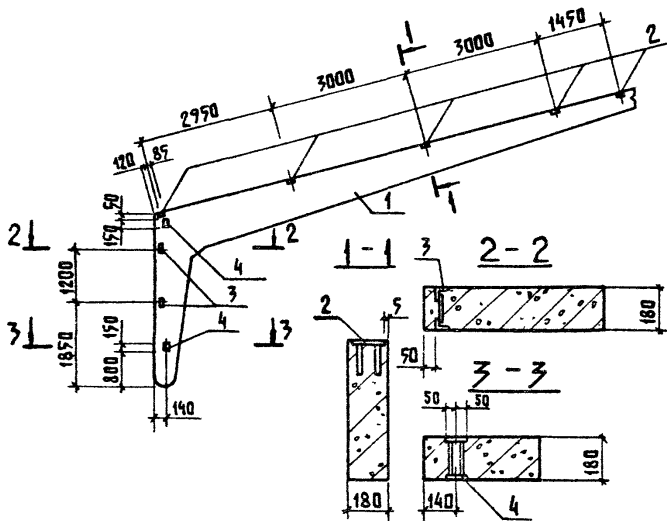
ПОУРАМЫ:
РПС 21-5-Па; РПС 21-5-ПБ
РПС 21-5-ПБ; РПС 21-5-Пз
СБОРОЧНЫЙ ЧЕРТЕЖ

СТАДИЯ	МАССА	МАСШТАБ
2	3.4	1:100
Лист 1	Лист 2	

НАЧ. ОФД.	ГОМЗЯКОВ	<i>[Signature]</i>
ГЛА. КОНСТР.	ТЕЛЯКОВСКИИ	<i>[Signature]</i>
И. КОНТР.	ЮДИН	<i>[Signature]</i>
ГЛА. СПЕЦ.	ЮДИН	<i>[Signature]</i>
СТ. ЧИЖ.	АНТИМОВА	<i>[Signature]</i>

СВЕРХУЩЕЕ: К03

РПС 21-5-ПВ

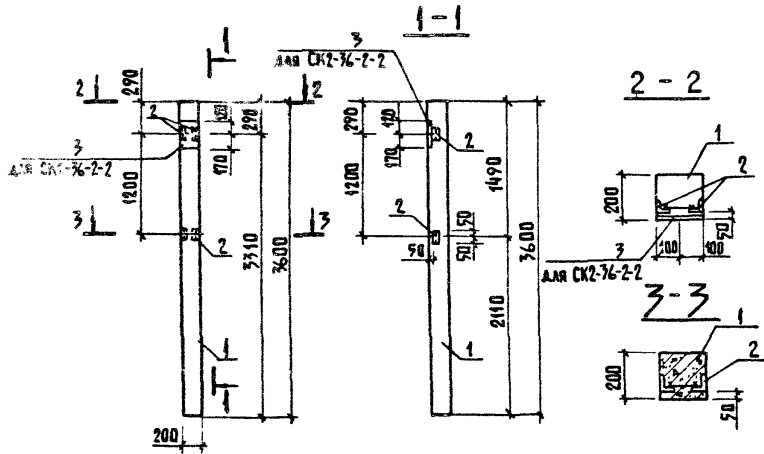


ВЕДОМОСТЬ РАСХОДА
СТАЛИ НА ДОПОЛНИТЕЛЬНЫЕ ЗАКЛАДНЫЕ ИЗДЕЛИЯ

МАРКА ЭЛЕМЕНТА	ИЗДЕЛИЯ ЗАКЛАДНЫЕ									МАССА КГ	
	АРМАТУРА КЛАССА					ПРОКАТ МАРКИ					
	А III					В ст 3 кл 2					
	ГОСТ 5781-82					ГОСТ 8509-72	ГОСТ 103-76				
	Ø8	Ø10	Ø12	Ø16	Итого	6×170	8×100	14×390	Итого		
РПС 21-5-Па	1,20		0,26		1,46	1,92	7,00		8,92	10,38	
РПС 21-5-ПБ	2,40		0,26		2,66	1,92	14,0		15,92	18,58	
РПС 21-5-ПВ	1,20	1,20	0,26		2,66	1,92	7,00	3,6	12,52	15,18	
РПС 21-5-Пз	1,20		0,26	5,1	6,56	1,92	7,00		21,4	30,32	36,88
									ПРИБЫЛИ		
									Итого		
801-2-65.85 КЖИ 3.1-13.0.0 СБ											
										Лист	
										2	

ФОРМАТ	Зона	Поз.	Обозначение	Наименование	Кол. на исполнение КЖИЗ.1-14.0.0 -								Примечание		
					-	01	02	03							
				<u>Документация</u>											
А4			КЖИЗ.1-13.0.066	Сборочный чертеж	×	×	×	×							
				<u>Сборочные единицы</u>											
		1	1.823-1 вып.1	Колонна СК2-36-2	1	1									
		2	КЖИЗ.2-0.14.0	Изделие закладное МН6	2	2								1,11 кг	
		3	1.400-6/76 вып.1	Изделие закладное МН-110		1								6,20 кг	

ПРИБАВКИ				Нач.отд.	Ким	801-2-65.85 КЖИ-31-14.0.0	Колонны СК2-36-2-1; СК2-36-2-2			Стандия	Лист	Листов
				Гл.констр.	Теляковский		Колонны СК2-36-2-1; СК2-36-2-2			Р		1
Н.контр.	Юдин											
Гл.спец.	Юдин											
Рук.гр.	Котляр											
Ст.инж.	Чаркин								ГИПРОНИСЕЛЬХОЗ			



МАРКА ЗАЕМЕНТА	ИЗДЕЛИЯ ЗАКЛАДНЫЕ							ОБЩИЙ РАСХОД СТАЛИ		
	АРМАТУРА КЛАССА			ПРОКАТ МАРКИ						
	А III			В ст 3 кл 2						
	ГОСТ 5781-82			ГОСТ 103-76		ГОСТ 8510-72				
	12	14	Итого	50-10	200-10	Итого	Л63-5	Итого	Всего	
СК2-36-2-1	0,3		0,30				1,92	1,92		2,22
СК2-36-2-2	0,3	0,80	1,10	0,80	4,60	5,40	1,92	1,92	8,42	8,42

ПРИВЯЗАН

Ив. П

801-2-65.85 КЖИ 3.1-14.0.0 СБ

НАЧ. ВД.	К И М	<i>[Signature]</i>
ГА КОНСТР.	ТЕЛЯКОВЕКИН	<i>[Signature]</i>
Н. КОНТР.	Ю Д И Н	<i>[Signature]</i>
ГА СПЕЦ.	Ю Д И Н	<i>[Signature]</i>
РЭК. ГР.	КОТЛЯР	<i>[Signature]</i>
СТ. ИНИ.	ЧАРКИН	<i>[Signature]</i>
СТ. ИНИ.	ЗАХАРОВА	<i>[Signature]</i>

Кладовые СК2-36-2-1;
СК2-36-2-2
СБОРОЧНЫЙ ЧЕРТЕЖ

СТАЛИЯ МАССА МАСШТАБ

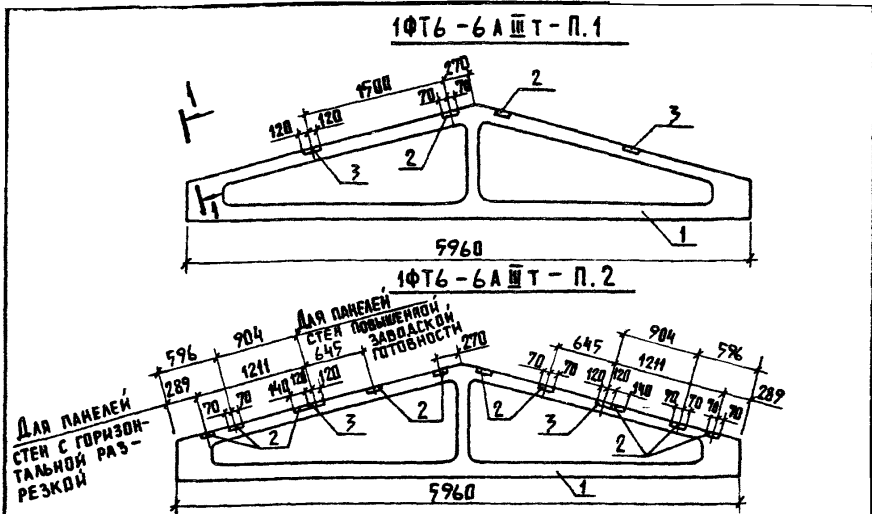
Р 370 1:50

ЛИСТ ЛИСТОВ 1

ГИПРОНИС ЕЛЬ ХОЗ

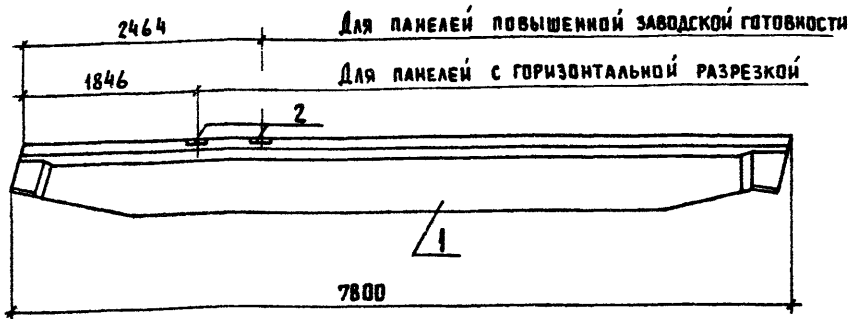
ФОРМАТ	ЗОНА	ПОЗ	ОБЪЕДИНЕНИЕ	НАИМЕНОВАНИЕ	КОЛИЧЕСТВО НА ИСПОЛНЕНИЕ КЖИ 3.1-11.0.0-										ПРИМЕЧАНИЕ	
					-	01										
				<u>ДОКУМЕНТАЦИЯ</u>												
A4			КЖИ 3.1-11.0.0 СБ	СБОРОЧНЫЙ ЧЕРТЕЖ	×	×										
				<u>СБОРОЧНЫЕ ЕДИНИЦЫ</u>												
		1	1.063.1-1 вып. 0	1ФТ6-6АШТ-П	1	1										
		2	1.400-6/76 вып. 1	ИЗДЕЛИЕ ЗАКЛАДНОЕ М4-1-4	2											1,4 кг
			1.400-6/76 вып. 1	ИЗДЕЛИЕ ЗАКЛАДНОЕ М4-1-4		8										ДЛЯ ПАНЕЛЕЙ С ГОРИЗОНТАЛЬНОЙ РАЗРЕЗКОЙ
			1.400-6/76 вып. 1	ИЗДЕЛИЕ ЗАКЛАДНОЕ М4-1-4		6										ДЛЯ ПАНЕЛЕЙ ПОВЫШЕННОЙ ЗАВОДСКОЙ ГОТОВНОСТИ
		3	1.400-6/76 вып. 1	ИЗДЕЛИЕ ЗАКЛАДНОЕ М4-3-2	2	2										2,4 кг

				801-2-65.85 КЖИ 3.1-11.0.0															
ПРИЕМ ЗАК				НАЧ. ОУД.	ГОМЗЯКОВ	КЖИ	ФЕРМЫ: 1ФТ6-6АШТ-П.1; 1ФТ6-6АШТ-П.2										СТАДИЯ	ЛИСТ	ЛИСТОВ
				ГЛАВ. КОНСТР.	ТЕЛЯКОВСКИЙ												Р		1
ИИВ.Н				Н. КОНТР.	ЮДИН	КЖИ											ГИПРОНИСЕЛЬХОЗ		
				ГЛАВ. СПЕЦ.	ЮДИН														
				РУК. ГР.	КОТЛЯР	КЖИ													
				СТ. ИНЖ.	АНТВИКОВА														



ВЕДОМОСТЬ РАСХОДА СТАЛИ НА ДОПОЛНИТЕЛЬНЫЕ ЗАКЛАДНЫЕ ДЕТАЛИ

МАРКА ЭЛЕМЕНТА	ИЗДЕЛИЯ ЗАКЛАДНЫЕ						ПРИМЕЧАНИЕ		
	АРМАТУРА КЛАССА		ПРОКАТ МАРКИ					Всего кг	
	А Ш		В ст 3 кл 2						
	ГОСТ 5781-82		ГОСТ 103-76						
Ø		Итого	140-6	190-6		Итого			
1ФТ6-6АШТ-П.1	0,48	0,48	5,20			5,20	7,68		
1ФТ6-6АШТ-П.2	1,20	1,20	10,40	4,40		14,80	16,00		
1ФТ6-6АШТ-П.2	1,00	1,00	7,80	4,40		12,20	13,20		
Привязан									
Инв. №									
801-2-65.85КЖИ 3.1-11.0.0 СБ									
ФЕРМЫ 1ФТ6-6АШТ-П.1; 1ФТ6-6АШТ-П.2 СБОРОЧНЫЙ ЧЕРТЕЖ							СТАДИЯ	МАССА	МАСШТАБ
							Р	1000	1:50
							ЛИСТ	ЛИСТОВ 1	
							ГИПРОНИС ЕЛЬХОЗ		
ИМ. ВТА.	ГОМЗЯКОВ	<i>[Signature]</i>							
ГЛ. КОНСТ.	БЕЛЯКОВСКИЙ	<i>[Signature]</i>							
Н. КОНТР.	ЮДИН	<i>[Signature]</i>							
ГЛ. СПЕЦ.	ЮДИН	<i>[Signature]</i>							
РУК. ГР.	КОТАЯР	<i>[Signature]</i>							
СТ. ИНЖ.	АНТВИНОВА	<i>[Signature]</i>							



ФОРМАТ	ЗОНА	ПОС	ОБОЗНАЧЕНИЕ	НАИМЕНОВАНИЕ	КОЛ.	ПРИМЕЧАНИЕ
				<u>ДОКУМЕНТАЦИЯ</u>		
			1.862-2 вып. 1	ТЕХНИЧЕСКИЕ УСЛОВИЯ		
				<u>СБОРОЧНЫЕ ЕДИНИЦЫ</u>		
A4		1	1.862-2 вып. 1	БАЛКА БС 7,5-4	1	
		2	1.862-2 вып. 1	ИЗДЕЛИЕ ЗАКЛАДНОЕ М1	2	ДЛЯ ПАНЕЛЕЙ С ГОРИЗОНТ. РАЗРЕЗК.
		2	1.862-2 вып. 1	ИЗДЕЛИЕ ЗАКЛАДНОЕ М1	1	ДЛЯ ПАНЕЛЕЙ ПОВЫШЕННОЙ ЗАВОДСКОЙ ГОТОВНОСТИ

ВЕДОМОСТЬ РАСХОДА СТАЛИ НА ДОПОЛНИТЕЛЬНЫЕ ЗАКЛАДНЫЕ ДЕТАЛИ

МАРКА ЭЛЕМЕНТА	ИЗДЕЛИЯ ЗАКЛАДНЫЕ				ВСЕГО	ПРИМЕЧАНИЕ	ПРИВЯЗАН			
	АРМАТУРА КЛАССА		ПРОКАТ МАРКИ							
	А II		ВСт3кп2							
	ГОСТ 781-82		ГОСТ 103-76							
φ10	Итого	160-8	Итого							
БС 7,5-4-1	0,4	0,4	2,0	2,0	2,4	ДЛЯ ПАНЕЛЕЙ С ГОРИЗОНТАЛЬН. РАЗРЕЗКОЙ				
БС 7,5-4-1	0,4	0,4	2,0	2,0	2,4	ДЛЯ ПАНЕЛЕЙ С ПОВЫШЕННОЙ ЗАВОДСКОЙ ГОТОВНОСТИ				ИЗВ. Н

801-2-65.85 КЖ И 3.1-16.0.0

НАЧ. ОТД.		КИМ	БАЛКА БС 7,5-4-1	СТАЛИЯ	МАССА	МАСШТАБ
ГЛ. КОНСТР.	ТЕЛЯКОВСКИЙ	<i>Теляковский</i>		Р	1,45	1:50
И. КОНТР.	ЮДИН	<i>Юдин</i>				
ГЛ. СПЕЦ.	ЮДИН	<i>Юдин</i>		ЛИСТ	ЛИСТОВ 1	
РУК. ГР.	КОТАЯР	<i>Котаяр</i>				
ИНЖ.	ЭЛЬКИНА	<i>Элькина</i>		ГИПРОНИСЕЛЬХОЗ		
СТ. ИНЖ.	ЗАХАРОВА	<i>Захарова</i>				

ФОРМАТ	З.О.И.А.	Поз.	Обозначение	Наименование	Количество на исполнение КЖИ 3.1-17.0.0-									Приме- чание		
					-	01	02	03	04	05	06	07	08		09	
				<u>Документация</u>												
А4			КЖИ 3.1-СБ	СБОРОЧНЫЙ ЧЕРТЕЖ	×	×	×	×	×	×	×	×	×	×	×	
				<u>СБОРОЧНЫЕ ЕДИНИЦЫ</u>												
		1	1.865.1-4/80 вып.1	1 ПГ-3А IVТ-П	1	1										
			1.865.1-4/80 вып.3	2ПГ-2А IVТ-П			1	1								
			1.865.1-4/80 вып.3	2ПВ10-2А IVТ-П					1			1				
			1.865.1-4/80 вып.3	2ПВ7-2А IVТ-П						1			1			
			1.865.1-4/80 вып.3	2ПВ4-2А IVТ-П							1			1		
		2	1.865.1-4/80 вып.2	ИЗДЕЛИЕ ЗАКЛАДНОЕ М7		2		2				2	2	4	0,9 кг	
		3	1.865.1-4/80 вып.2	ИЗДЕЛИЕ ЗАКЛАДНОЕ МВ	10	10	5	5	5	5	5	5	5	5	0,6 кг	

				801-2-65.85 КЖИ 3.1-17.0.0					
Привязан				Нач. отд.	Гомзяков				
				Гл.кон.отд.	Теляковскин				
				Н.контр.	Юдин	ПЛИТЫ ПОКРЫТИЯ:			
				Гл.спец.	Юдин	1ПГ-3А IVТ-П., 2ПГ-2А IVТ-П.,			
				Рук.гр.	Котляр	2ПВ10-2А IVТ-П., 2ПВ7-2А IVТ-П.,			
И.И.В.Н.				Ст.инж.	Литвинова	2ПВ4-2А IVТ-П...			
							СТАДИЯ	АНСТ	ЛИСТОВ
							Р		1
							ГИПРОНИСЕЛЬХОЗ		

Рис. 1

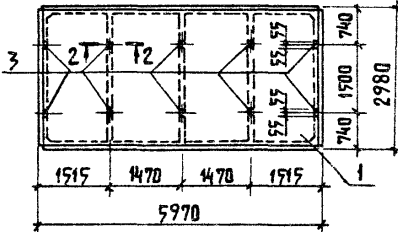


Рис. 2

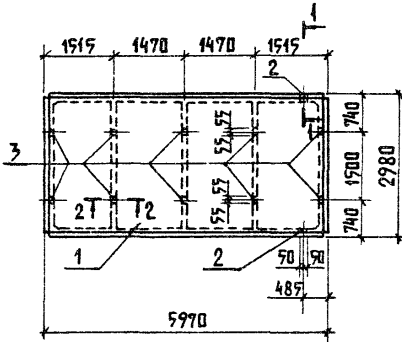


Рис. 3

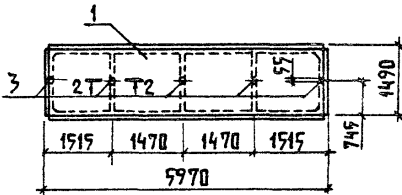


Рис. 4

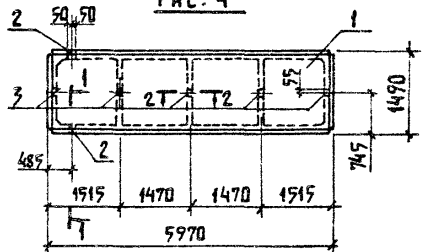


Рис. 5

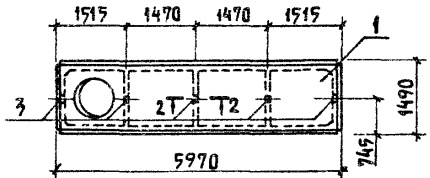
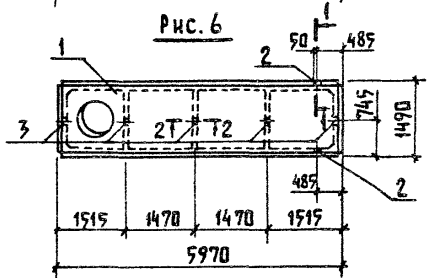


Рис. 6



ПРИВЯЗАН

ИНВ. №

801-2-65.85 КЖИ 3.1-17.0.0 СБ

Плиты покрытия: 1ЛГ-3А1УТ-П...,
2ЛГ-2А1УТ-П..., 2ПВ10-2А1УТ-П...,
2ПВ7-2А1УТ-П..., 2ПВ4-2А1УТ-П...

СБОРОЧНЫЙ ЧЕРТЕЖ

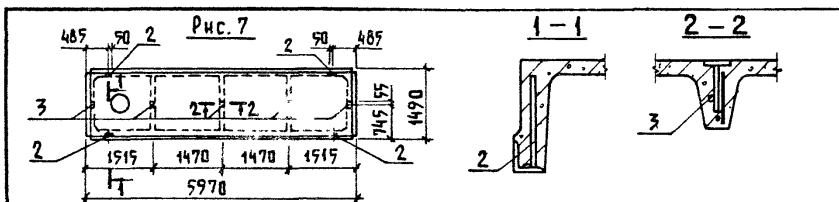
СТАДИЯ МАССА МАСШТАБ

Р СМ. ТАБЛ. 1:100

Лист 1 Листов 2

ГИПОЧИМЭЛЬ ХУЗ

НАЧ. ОТА	ГОМЗЯКОВ	<i>[Signature]</i>
ГЛАВ. КОН. ОТА	ТЕЛЯКОВСКИЙ	<i>[Signature]</i>
И КОНТР.	ЮДИН	<i>[Signature]</i>
ГЛА СПЕЦ.	ЮДИН	<i>[Signature]</i>
РУК. ГР.	КОТАЯР	<i>[Signature]</i>
СТ. ИНЖ.	АНТВИНОВА	<i>[Signature]</i>



ВЕДОМОСТЬ РАСХОДА СТАЛИ НА ДОПОЛНИТЕЛЬНЫЕ ЗАКАДНЫЕ ИЗДЕЛИЯ

МАРКА ЭЛЕМЕНТА	ИЗДЕЛИЯ ЗАКАДНЫЕ							ВСЕГО КГ	ПРИМЕЧАНИЕ
	АРМАТУРА КЛАССА			ПРОКАТ МАРКИ					
	А III			В ст 3 кл 2					
	ГОСТ 5781-82			ГОСТ 8509-72		ГОСТ 103-76			
φ10		Итого	L70×6		-60×8	-18×8	Итого.		
1ПГ-3АIVТ-Па	1,8	1,8			4,0		4,0	5,8	
1ПГ-3АIVТ-Паб	2,2	2,2	1,2		4,0	0,16	4,16	7,6	
2ПГ-2АIVТ-Па	0,9	0,9			2,0		2,0	2,9	
2ПГ-2АIVТ-Паб	1,3	1,3	1,2		2,0	0,16	2,16	4,7	
2ПВ...2АIVТ-Па	0,9	0,9			2,0		2,0	2,9	
2ПВ...2АIVТ-Паб	1,3	1,3	1,2		2,0	0,16	2,16	4,7	
2ПВ4-2АIVТ-Паб	1,7	1,7	2,4		2,0	0,32	2,32	6,4	

ОБОЗНАЧЕНИЕ	МАРКА	Рис.	МАССА Т					
КЖИ 3.1-17.0.0	1ПГ-3АIVТ-Па	1	2,25					
-01	1ПГ-3АIVТ-Паб	2	2,25					
-02	2ПГ-2АIVТ-Па	3	1,23					
-03	2ПГ-2АIVТ-Паб	4	1,23					
-04	2ПВ10-2АIVТ-Па	5	1,35					
-05	2ПВ7-2АIVТ-Па		1,45					
-06	2ПВ4-2АIVТ-Па		1,53					
-07	2ПВ10-2АIVТ-Паб	6	1,35	ПРИВЯЗАН				
-08	2ПВ7-2АIVТ-Паб		1,45					
-09	2ПВ4-2АIVТ-Паб	7	1,53					
	2ПВ4-2АIVТ-Паб		1,53					
			ИНВ. №					
801-2-65.85 КЖИ 3.1-17.0.0 СБ							Лист	2

Марка элемента	ИЗДЕЛИЯ АРМАТУРНЫЕ									
	АРМАТУРА КЛАССА									
	А III					Вр I				
	ГОСТ 5781-82					ГОСТ 6727-80				
	∅12				Итого	∅4			Итого	Всего
пдд 48.12.30-Т	102,0				102,0	7,65			7,65	109,65
пдд 50.12.40-Т	106,4				106,4	9,36			9,36	115,76
1 пдд 48.12.30-Т	102,0				102,0	7,65			7,65	109,65
1 пдд 50.12.40-Т	106,4				106,4	9,36			9,36	115,76
2 пдд 48.12.30-Т	103,56				103,56	7,53			7,53	111,09
2 пдд 48.12.30-Т.Н	103,56				103,56	7,53			7,53	111,09
2 пдд 50.12.40-Т	107,1				107,1	9,04			9,04	116,04
2 пдд 50.12.40-Т.Н	107,1				107,1	9,04			9,04	116,04

				801-2-65.85 КЖИ 3.1-ВРС				
Привязан				Нач.отд.	К.им.			
				Гл.констр.	Теляковский			
				Н.контр.	Юдин			
				Гл.спец.	Юдин			
				Исполн.	Корягина			
И.И.И.				Ст.инж.	Захарова			
Ведомость расхода						Стация	Лист	Листов
стали на 1 элемент						Р	1	6
						ГИПРОНИСЕЛЬХОЗ		

Марка элемента	ИЗДЕЛИЯ ЗАКЛАДНЫЕ													Общий расход кг		
	Арматура класса						Прокат марки								Всего	
	А I			А III			В ст 3 кл 2									
	ГОСТ 5781-82			ГОСТ 5781-82			ГОСТ 103-76									
φ14	φ16	Итого	φ10	φ12	Итого	-6×100	-8×40	-8×120	-10×50	Итого						
пнд 48.12.30-Т	5,96	4,20	10,16	3,04	1,6	4,64	2,0	1,6	8,8	3,2	15,60				30,40	140,05
пнд 50.12.40-Т	8,88	5,0	13,88	3,04	1,6	4,64	2,0	1,6	8,8	3,2	15,60				34,12	149,88
1 пнд 48.12.30-Т	5,96	4,2	10,16	3,04	1,6	4,64	2,0	1,6	8,8	3,2	15,60				30,40	140,05
1 пнд 50.12.40-Т	8,88	5,0	13,88	3,04	1,6	4,64	2,0	1,6	8,8	3,2	15,60				34,12	149,88
2 пнд 48.12.30-Т	5,96	4,2	10,16	3,04	1,6	4,64	2,0	1,6	8,8	3,2	15,60				30,40	141,09
2 пнд 48.12.30-Т.Н	5,96	4,2	10,16	3,04	1,6	4,64	2,0	1,6	8,8	3,2	15,60				30,40	141,09
2 пнд 50.12.40-Т	8,88	5,0	13,88	3,04	1,6	4,64	2,0	1,6	8,8	3,2	15,60				34,12	150,16
2 пнд 50.12.40-Т.Н	8,88	5,0	13,88	3,04	1,6	4,64	2,0	1,6	8,8	3,2	15,60				34,12	150,16

ПРИВЯЗАН			
ИВ. N			

801-2-65.85 КЖИЗ.1-ВРС

МАРКА ЭЛЕМЕНТА	ИЗДЕЛИЯ АРМАТУРНЫЕ										Всего
	АРМАТУРА КЛАССА										
	А III					BpI					
	ГОСТ 5781-82					ГОСТ 6727-80					
	φ 10	φ 12			Итого	φ 4			Итого		
ПНТ 50.25.18-Т	157,6				157,6	1,57			1,57	159,17	
ПНТ 52.25.18-Т	164,0				164,0	1,57			1,57	165,57	
ПНТ 50.25.18-Т	124,2				124,2	1,5			1,5	125,70	
ПНТ 50.25.18-Т.Н	124,2				124,2	1,5			1,5	125,70	
ПНТ 52.25.18-Т	128,4				128,4	1,5			1,5	129,90	
ПНТ 52.25.18-Т.Н	128,4				128,4	1,5			1,5	129,90	
ПНВ 54.12.16-Т-Н		56,6			56,6	11,42			11,42	68,02	
ПНВ 52.12.16-Т-Н		54,6			54,6	10,94			10,94	65,54	
ПНВ 48.12.16-Т-Н		50,2			50,2	10,17			10,17	60,37	
ПНВ 46.12.16-Т-Н		48,1			48,1	9,69			9,69	57,79	

ПРИКАЗ			
Итого			

801-2-65.85 КЖ И 3.1-0РС

Лист

3

Марка элемента	Изделия закладные																Общий расход, кг.
	Арматура класса						Прокат марки										
	А I			А III			В ст 3 кл 2										
	ГОСТ 5781-82			ГОСТ 5781-82			ГОСТ 103-76										
	φ16	Итого	φ8	φ12	Итого	-6×150	-8×100	-10×50		Итого							
ПАТ 50.25.18-Т	7,76	7,76		8,4	8,4		18,2	11,2		29,4						45,56	204,73
ПАТ 32.25.18-Т	7,76	7,76		8,4	8,4		18,2	11,2		29,4						45,56	211,13
ПАТ 50.25.18-Т	7,76	7,76		7,2	7,2		15,6	9,6		25,2						40,16	165,86
ПАТ 30.25.18-Т.Н	7,76	7,76		7,2	7,2		15,6	9,6		25,2						40,16	165,86
ПАТ 52.25.18-Т	7,76	7,76		7,2	7,2		15,6	9,6		25,2						40,16	170,06
ПАТ 52.25.18-Т.Н	7,76	7,76		7,2	7,2		15,6	9,6		25,2						40,16	170,06
ПВВ 54.12.16-Т-П	7,76	7,76	0,24		0,24	2,2		1,6		3,8						11,80	79,82
ПВВ 52.12.16-Т-П	7,76	7,76	0,24		0,24	2,2		1,6		3,8						11,80	77,34
ПВВ 40.12.16-Т-П	7,76	7,76	0,24		0,24	2,2		1,6		3,8						11,80	72,17
ПВВ 46.12.16-Т-П	7,76	7,76	0,24		0,24	2,2		1,6		3,8						11,80	69,59

Привязан			
Ив. Н			

801-2-65.85 КЖИЗ1-ВРС

Марка элемента	Изделия арматурные						Изделия закладные								
	Арматура класса						Арматура класса						Прокат марки		
	ВрI						АI			АIII			Вст 3 кп 2		
	ГОСТ 6727-80						ГОСТ 5781-82			ГОСТ 5781-82			ГОСТ 82-70		
	Ø4	Ø5			Итого	всего	Ø8	Ø14		Итого	Ø8	Ø12		Итого	-360×16
1Ф015.15.42-Т-П	4,2			4,2	4,2		4,85		4,85	0,94	0,06		1,0	16,28	16,28
1Ф0П15.15.36-Т-П	4,2			4,2	4,2		4,85		4,85	0,63			0,63		
1Ф0П15.15.36-Т-П.Н	4,2			4,2	4,2		4,85		4,85	0,63			0,63		
1Ф0Н15.15.42-Т-П	4,2			4,2	4,2		3,63		3,63	0,47	0,06		0,53	16,28	16,28
1Ф0Н15.15.42-Т-П.Н	4,2			4,2	4,2		3,63		3,63	0,47	0,06		0,53	16,28	16,28
БФ012.3.28-Т-П															
БФ020.3.28-Т-П															
ППС18.10.8-П.П1		4,01		4,01	4,01	1,32			1,32						
ППС18.10.8-П.П.И.Н		4,01		4,01	4,01	1,32			1,32						
ППС18.10.8-П.П		3,84		4,01	4,01	1,32			1,32						

ПРИБАВЛЕНИЕ			
И.Н.В.Н.			

801-2-65.85 КЖИ 3.1-ВРС

Лист

5

Марка элемента	ИЗДЕЛИЯ ЗАКЛАДНЫЕ														Всего	Общий расход кг
	ПРОКАТ МАРКИ															
	В ст 3 кп 2															
	ГОСТ 103 - 76							ГОСТ 10704 - 76								
	-5x20	-5x40	-5x80	-6x60	-6x100	-50x70	-120x80	Итого	труба -60x4	труба 25x1		Итого				
1Ф015.15.42-Т-П	1,0	0,4	1,2	1,2		0,2		4,0							2613	30,33
1Ф015.15.36-Т-П	0,6	0,2	0,6	0,6			6,04	8,04							13,52	17,72
1Ф015.15.36-Т-П.Н	0,6	0,2	0,6	0,6			6,04	8,04							13,52	17,72
1Ф015.15.42-Т-П	0,5	0,2	0,6	0,6		0,2		2,1							22,54	26,74
1Ф015.15.42-Т-П.Н	0,5	0,2	0,6	0,6	0,47	0,2		2,1							22,54	26,74
БФ012.3.28-Т-П					0,47			0,47	1,2	0,36		1,56			2,03	2,03
БФ020.3.28-Т-П					0,47			0,47	1,2	0,36		1,56			2,03	2,03
ППС 18.10.8-П.П1															1,32	5,33
ППС 18.10.8-П.П1Н															1,32	5,33
ППС 18.10.8-П.П															1,32	5,33

ПРИБАВЛЕНИЯ			
ИВ.И			

801-2-65.85 КЖИЗ.1- ВРС