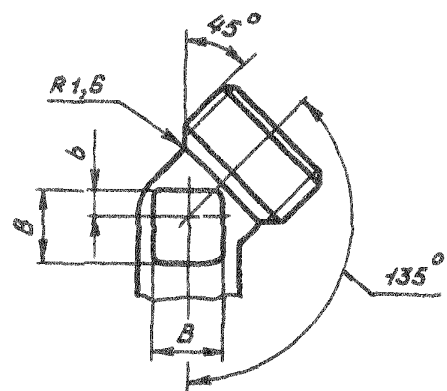
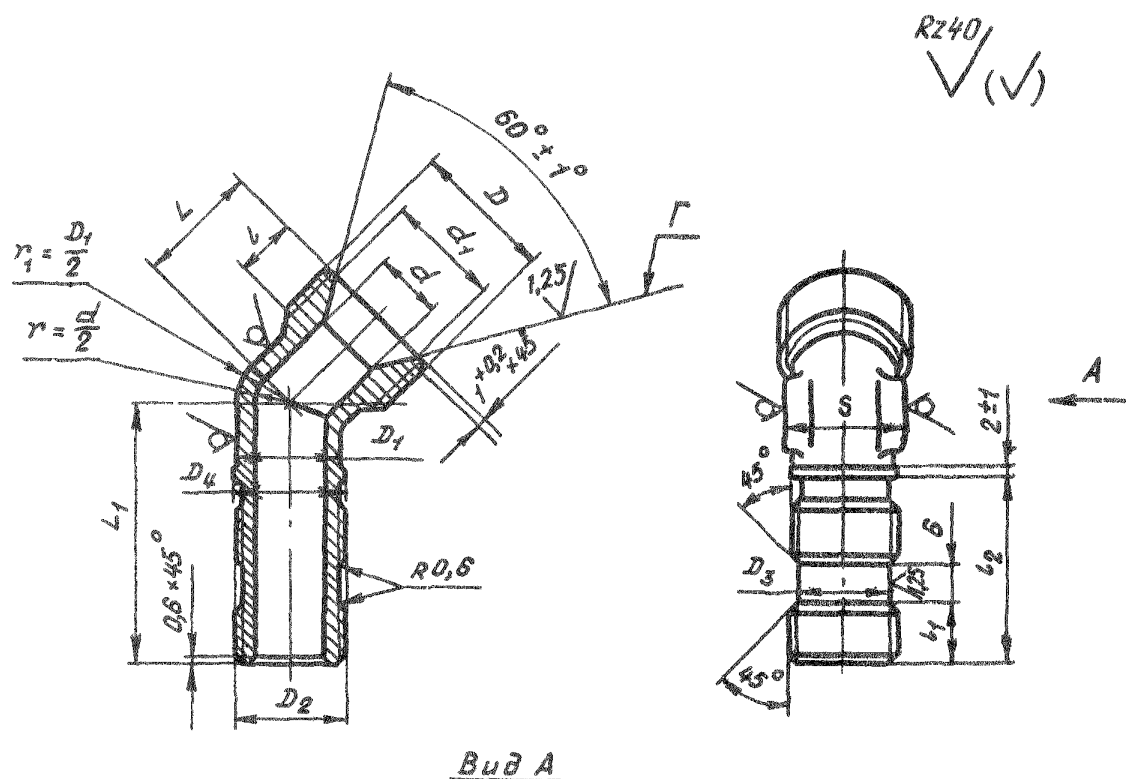


2. Конструкция и размеры ввертных угольников должны соответствовать указанным на чертеже и в таблице.



№в. № дубляжата	1100		
№в. № подлинника	1	2	3
Лит. изм.	5681	6627	11776
№ изв.			

Инв. № дубликата

Инв. № подлинника

1100

Лит.изм.

1

2

3

№ изв.

5681

6627

11776

Размеры, мм

Наружный диаметр трубы D_H	d	d_1 $\pm 0,2$	D	D_1	D_2	D_3 мм	D_4	S	l	l_1	l_2	L	L_1	b	B	Масса 100 шт. кг
6	4	11,0	MR14x1,5	9	MR10	7,6	10	12		7	24		31	2	5	1,62
8	6	13,0	MR16x1,5	11	MR12x1,5	9,6	12					17	32		7	2,32
10	8	15,0	MR18x1,5	13	MR14x1,5	11,6	14	14	9	8	25		34	3	9	3,13
12	10	17,0	MR20x1,5	15	MR16x1,5	13,6	16	17		9	27	18	37	4	10	3,94
14	12	19,0	MR22x1,5	17	MR20x1,5	17,6	20	19				20	39		13	4,88
16	14	21,0	MR24x1,5	19	MR22x1,5	19,6	22	22		10	29	23	41		15	5,86
18	16	24,0	MR27x1,5	22	MR24x1,5	21,6	24	24	11			24	45	5	17	7,14
20	18	27,0	MR30x1,5	24	MR27x1,5	24,6	27			12	31	25	45			7,89
22	20	29,0	MR33x1,5	26	MR30x1,5	27,6	30	27		12	33	27	50	6	18	9,16
25	23	32,0	MR36x1,5	29	MR33x1,5	30,6	33	30			14	34	54	8	22	11,51
28	26	35,0	MR39x1,5	32	MR36x1,5	33,6	36	32					56		25	15,41
30	28	35,5		34				36	36		15	35	33		9	28
32	30	38,0	MR42x1,5	37	MR39x1,5	36,6	39		13			34				19,82
34	32	41,0	MR45x1,5	39	MR42x1,5	39,6	42	41				35	58		30	21,40
36	34	44,0	MR48x1,5	41	MR45x1,5	42,6	45	46		16	36	36		10		22,60
38	36			43												

ОСТ 110375-72 Стр. 3

