



ГОСУДАРСТВЕННЫЙ СТАНДАРТ
СОЮЗА ССР

ЯЩИКИ ИЗ ГОФРИРОВАННОГО
КАРТОНА ДЛЯ ХИМИЧЕСКИХ НИТЕЙ

ТЕХНИЧЕСКИЕ УСЛОВИЯ

ГОСТ 9481—76

Издание официальное

БЗ 10—93

ИЗДАТЕЛЬСТВО СТАНДАРТОВ

Москва

**ЯЩИКИ ИЗ ГОФРИРОВАННОГО КАРТОНА
ДЛЯ ХИМИЧЕСКИХ НИТЕЙ**

Технические условия

Corrugated board boxes for chemical threads.
Specifications**ГОСТ****9481—76**

ОКП 54 7115

Дата введения 01.01.78

Настоящий стандарт распространяется на ящики из гофрированного картона для химических (искусственных и синтетических) нитей в бобинах, консах и на катушках.

Ящики могут применяться для упаковывания другой продукции с массой нетто, не превышающей указанной в таблице.

(Измененная редакция, Изм. № 3).

1. ОСНОВНЫЕ ПАРАМЕТРЫ И РАЗМЕРЫ

1.1. Ящики должны изготавливаться складными с четырехклапан-ными дном и крышкой со стыкующимися наружными клапанами по ГОСТ 9142—90 (исполнение А).

Допускается изготавливать ящики с полностью перекрывающимися наружными клапанами по ГОСТ 9142—90 (исполнение В) без применения верхних и нижних прокладок.

Обозначение кодов по Общесоюзному классификатору промышленной и сельскохозяйственной продукции и площадь развертки ящика приведены в приложении 1.

1.2. Внутренние размеры ящиков должны соответствовать указанным в таблице.

Издание официальное

Перепечатка воспрещена

© Издательство стандартов, 1976

© Издательство стандартов, 1994

Переиздание с изменениями

| Номер ящика | Внутренние размеры, мм | | | Вместимость, дм ³ | Марка гофри- рованного картона по ГОСТ 7376—89 | Предельная масса продукции в ящике, кг |
|----------------|------------------------|--------|--------|---------------------------------|---|---|
| | Длина | Ширина | Высота | | | |
| 1 | 300 | 300 | 500 | 45,0 | T22 | 20 |
| 2 | 320 | 320 | 310 | 31,7 | T23 | 20 |
| 3 | 342 | 342 | 325 | 38,0 | T22 | 20 |
| 4 | 342 | 342 | 342 | 40,0 | T22 | 15 |
| 5 | 342 | 342 | 403 | 41,7 | T22 | 15 |
| 6 | 342 | 342 | 506 | 59,2 | T22 | 20 |
| 7 | 380 | 380 | 285 | 41,2 | T23 | 15 |
| 8 | 380 | 380 | 355 | 51,3 | T23 | 20 |
| 9 | 390 | 260 | 310 | 31,4 | T23 | 20 |
| 10 | 390 | 260 | 400 | 40,6 | T22 | 15 |
| 11 | 390 | 260 | 442 | 44,8 | T22 | 20 |
| 12 | 390 | 390 | 190 | 28,9 | T23 | 20 |
| 13 | 403 | 403 | 245 | 39,8 | T22 | 20 |
| 14 | 403 | 403 | 506 | 82,2 | T22 | 20 |
| 15 | 410 | 410 | 175 | 29,4 | T22 | 15 |
| 16 | 420 | 420 | 230 | 40,6 | T23 | 15 |
| 17 | 442 | 285 | 310 | 39,1 | T23, T24, ПЗ1 | 20 |
| 18 | 442 | 285 | 325 | 40,9 | T23 | 20 |
| 19 | 442 | 285 | 365 | 46,0 | T23, T24 | 20 |
| 20 | 442 | 285 | 442 | 55,7 | T22, T24, ПЗ1 | 20 |
| 21 | 470 | 310 | 162 | 23,6 | T22, T23 | 15 |
| 22 | 475 | 237 | 365 | 41,1 | T23 | 20 |
| 23 | 475 | 285 | 285 | 38,6 | T22 | 20 |
| 24 | 475 | 285 | 442 | 59,8 | T23 | 25 |
| 25 | 475 | 317 | 210 | 31,6 | T23 | 20 |
| 26 | 475 | 475 | 335 | 75,6 | T24 | 25 |
| 27 | 475 | 475 | 390 | 88,0 | T24 | 30 |
| 28 | 485 | 325 | 335 | 52,8 | T23 | 20 |
| 29 | 485 | 330 | 162 | 25,9 | T24 | 20 |
| 30 | 485 | 330 | 190 | 30,4 | T23 | 20 |
| 31 | 506 | 253 | 317 | 40,6 | T21 | 10 |
| 32 | 506 | 380 | 217 | 41,7 | T22 | 10 |
| 33 | 532 | 342 | 304 | 55,3 | T24, ПЗ1 | 20 |
| 34 | 532 | 355 | 245 | 46,3 | T22 | 15 |
| 35 | 532 | 398 | 190 | 40,2 | T23 | 20 |
| 36 | 542 | 360 | 190 | 37,1 | T23 | 20 |
| 37 | 570 | 228 | 325 | 42,2 | T22 | 15 |
| 38 | 570 | 253 | 285 | 41,1 | T23 | 20 |
| 39 | 570 | 285 | 190 | 30,9 | T22 | 15 |
| 40 | 570 | 285 | 365 | 59,3 | T22 | 15 |
| 41 | 570 | 380 | 190 | 41,2 | T23 | 20 |
| 42 | 570 | 380 | 304 | 65,9 | T23, T24, ПЗ1 | 30 |
| 43 | 570 | 380 | 365 | 79,1 | T22 | 15 |
| 44 | 580 | 345 | 190 | 38,0 | T22, T23, T24 | 15 |
| 45 | 590 | 390 | 255 | 58,7 | T22 | 15 |
| 46 | 590 | 390 | 320 | 73,6 | T21 | 7,5 |
| 47 | 605 | 405 | 210 | 51,5 | T22 | 15 |
| 48 | 620 | 310 | 190 | 36,5 | T23, T24 | 20 |

| Номер ящика | Внутренние размеры, мм | | | Вместимость, дм ³ | Марка гофри- рованного картона по ГОСТ 7376—89 | Предельная масса продукции в ящике, кг |
|----------------|------------------------|--------|--------|---------------------------------|---|---|
| | Длина | Ширина | Высота | | | |
| 49 | 630 | 307 | 437 | 84,5 | T22 | 20 |
| 50 | 684 | 285 | 442 | 86,2 | T24, П31 | 35 |
| 51 | 634 | 442 | 304 | 85,2 | T22 | 20 |
| 52 | 684 | 344 | 190 | 44,7 | T23 | 25 |
| 53 | 684 | 475 | 237 | 77,0 | T22 | 20 |
| 54 | 711 | 380 | 475 | 128,0 | T23 | 30 |
| 55 | 760 | 253 | 304 | 58,5 | T24, П31 | 20 |
| 56 | 760 | 380 | 190 | 54,9 | T23 | 20 |
| 57 | 760 | 380 | 304 | 87,8 | T23, T24, П31 | 35 |
| 58 | 760 | 532 | 304 | 122,9 | T23, T24 | 30 |
| 59 | 365 | 365 | 310 | 41,3 | T22 | 20 |
| 60 | 413 | 208 | 305 | 26,2 | T22 | 10 |
| 61 | 442 | 285 | 403 | 50,8 | T23, T24, П31 | 20 |
| 62 | 485 | 325 | 310 | 48,9 | T23, T24, П31 | 20 |
| 63 | 515 | 342 | 212 | 37,3 | T22 | 10 |
| 64 | 590 | 390 | 162 | 37,3 | T21, T22 | 7,5 |
| 65 | 625 | 310 | 322 | 62,4 | T24, П31 | 35 |
| 66 | 760 | 380 | 253 | 73,1 | T23, T24 | 35 |
| 67 | 795 | 530 | 295 | 124,3 | T23 | 35 |
| 68 | 570 | 300 | 310 | 53,0 | T22, T23 | 20 |
| 69 | 390 | 390 | 310 | 47,2 | T22 | 12 |
| 70 | 455 | 225 | 225 | 23,0 | T22, T23 | 12 |
| 71 | 475 | 317 | 162 | 24,4 | T23 | 15 |
| 72 | 475 | 317 | 190 | 36,2 | T22, T23 | 15 |
| 73 | 475 | 317 | 240 | 27,1 | T23 | 20 |
| 74 | 480 | 240 | 238 | 27,4 | T23 | 20 |
| 75 | 485 | 330 | 325 | 52,0 | T23, T24 | 30 |
| 76 | 532 | 180 | 304 | 29,1 | T22 | 12 |
| 77 | 570 | 380 | 245 | 53,1 | T22 | 15 |
| 78 | 580 | 380 | 190 | 41,9 | T23 | 20 |
| 79 | 670 | 225 | 304 | 45,9 | T22 | 12 |

Примечание. Допускается изготовлять ящики с высотой: № 7 — 305 мм; № 30 — 180 мм; № 41 — 180 мм; № 42 — 320 мм; № 45 — 260 мм; № 48 — 180 мм; № 65 — 328 мм; № 75 — 304 мм.

1.1, 1.2. (Измененная редакция, Изм. № 1, 2, 3, 4).

1.3. Предельные отклонения от установленных размеров ящиков не должны превышать 3 мм.

1.4. Размеры и количество упаковываемых бобин и количество вспомогательных упаковочных средств приведены в рекомендуемом приложении 2.

Длина и ширина прокладок, длина перегородок решеток должны быть меньше внутренних размеров (длины и ширины) ящика соответственно на 3 мм.

Высота перегородок решеток должна быть меньше внутренней высоты ящика на сумму толщин горизонтальных прокладок, используемых в ящике.

(Измененная редакция, Изм. № 2).

2. ТЕХНИЧЕСКИЕ ТРЕБОВАНИЯ

2.1. Ящики и вспомогательные упаковочные средства должны соответствовать требованиям ГОСТ 9142—90 и настоящего стандарта.

2.2. Ящики должны изготавливаться из гофрированного картона типа Т марок, указанных в таблице настоящего стандарта, по ГОСТ 7376—89.

Вспомогательные упаковочные средства должны изготавливаться из гофрированного картона типа Т по ГОСТ 7376—84 или других материалов по нормативно-технической документации, обеспечивающих сохранность и качество продукции при транспортировании и хранении.

Допускается изготавливать вспомогательные упаковочные средства из гофрированного картона, бывшего в употреблении.

(Измененная редакция, Изм. № 2, 3).

2.3. Ящики должны быть ошиты в соответствии с требованиями ГОСТ 9142—90. Концы ножек скоб должны быть загнуты. Расстояние между скобами не должно быть более 45 мм. Сшивку ящиков допускается заменять склейкой поливинилацетатной дисперсией по ГОСТ 18992—80 или другими клеящими составами при условии обеспечения прочности склейки не ниже, чем при применении дисперсии.

(Измененная редакция, Изм. № 2).

2.4. Ящики должны быть снабжены вспомогательными упаковочными средствами:

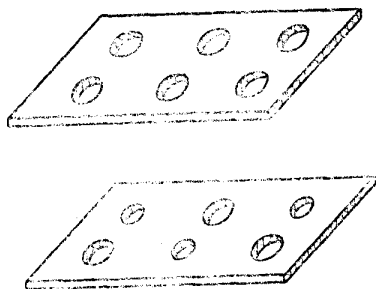
горизонтальными прокладками с фиксирующими отверстиями (черт. 1) или вкладными рамками (черт. 2).

Допускается применять вспомогательные упаковочные средства других конструкций по нормативно-технической документации, а также решетки и горизонтальные прокладки по ГОСТ 9142—90, обеспечивающие сохранность и качество продукции при транспортировании и хранении.

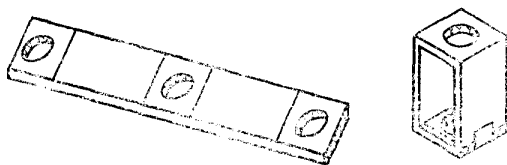
Допускается по согласованию с потребителем изготавливать ящики без вспомогательных упаковочных средств.

(Измененная редакция, Изм. № 2, 3).

2.5. На поверхности ящиков допускаются вмятины, образовавшиеся при сшивке или склейке соединительных клапанов.



Черт. 1



Черт. 2

2.6. При разногласиях в оценке качества ящиков определяют сопротивление сжатию, сопротивление горизонтальному удару и прочность ящиков при штабелировании, которые должны соответствовать ГОСТ 9142—90.

(Измененная редакция, Изм. № 4).

2.7. Оклейка клапанов ящиков с упакованной продукцией — по ГОСТ 9142—90 (приложение 4 в и г).

(Введен дополнительно, Изм. № 3).

3. ПРАВИЛА ПРИЕМКИ

3.1. Правила приемки ящиков — по ГОСТ 9142—90.

(Измененная редакция, Изм. № 2).

3.2. **(Исключен, Изм. № 2).**

4. МЕТОДЫ ИСПЫТАНИЙ

4.1. Ящики осматривают без применения увеличительных приборов.

4.2. Внутренние размеры ящиков проверяют металлической линейкой по ГОСТ 427—75 или рулеткой по ГОСТ 7502—80, измеряя расстояние между линиями рилевки с погрешностью не более 1,0 мм.

4.3. Испытания ящиков на сопротивление сжатию проводят по ГОСТ 18211—72, на сопротивление горизонтальному удару — по ГОСТ 25064—81, на прочность при штабелировании — по ГОСТ 25014—81.

(Измененная редакция, Изм. № 4).

4.4. Перед испытаниями ящики кондиционируют по режиму 4 ГОСТ 21798—76 в течение 24 ч.

(Введен дополнительно, Изм. № 3).

5. УПАКОВКА, МАРКИРОВКА, ТРАНСПОРТИРОВАНИЕ И ХРАНЕНИЕ

5.1. Упаковку, транспортирование и хранение ящиков производят по ГОСТ 9142—90.

5.2. На ящики должна быть нанесена маркировка, характеризующая тару, в соответствии с требованиями ГОСТ 14192—77.

(Измененная редакция, Изм. № 4).

Коды ОКП и площадь развертки ящиков

| Номер ящика | Код ОКП | Площадь развертки ящика, м ² | Номер ящика | Код ОКП | Площадь развертки ящика, м ² |
|----------------|--------------|---|----------------|--------------|---|
| 1 | 54 7115 2081 | 1,023 | 41 | 54 7115 2534 | 1,141 |
| 2 | 54 7115 2094 | 0,860 | 42 | 54 7115 2544 | 1,364 |
| 3 | 54 7115 2114 | 0,970 | 43 | 54 7115 2554 | 1,484 |
| 4 | 54 7115 2121 | 0,994 | 44 | 54 7115 2564 | 1,046 |
| 5 | 54 7115 2134 | 1,081 | 45 | 54 7115 2574 | 1,327 |
| 6 | 54 7115 2141 | 1,128 | 46 | 54 7115 2584 | 1,458 |
| 7 | 54 7115 2154 | 1,070 | 47 | 54 7115 2594 | 1,304 |
| 8 | 54 7115 2164 | 1,180 | 48 | 54 7115 2614 | 0,877 |
| 9 | 54 7115 2174 | 0,792 | 49 | 54 7115 2624 | 1,462 |
| 10 | 54 7115 2184 | 0,914 | 50 | 54 7115 2634 | 1,476 |
| 11 | 54 7115 2194 | 0,971 | 51 | 54 7115 2643 | 1,677 |
| 12 | 54 7115 2214 | 0,959 | 52 | 54 7115 2654 | 1,155 |
| 13 | 54 7115 2224 | 1,104 | 53 | 54 7115 2663 | 1,722 |
| 14 | 54 7115 2231 | 1,540 | 54 | 54 7115 2673 | 1,944 |
| 15 | 54 7115 2244 | 1,015 | 55 | 54 7115 2684 | 1,187 |
| 16 | 54 7115 2254 | 1,152 | 56 | 54 7115 2694 | 1,362 |
| 17 | 54 7115 2264 | 0,919 | 57 | 54 7115 2714 | 1,629 |
| 18 | 54 7115 2274 | 0,942 | 58 | 54 7115 2724 | 2,242 |
| 19 | 54 7115 2284 | 1,002 | 59 | 54 7115 2734 | 1,044 |
| 20 | 54 7115 2294 | 1,119 | 60 | 54 7115 2744 | 0,684 |
| 21 | 54 7115 2314 | 0,784 | 61 | 54 7115 2754 | 1,060 |
| 22 | 54 7115 2324 | 0,911 | 62 | 54 7115 2764 | 1,087 |
| 23 | 54 7115 2331 | 0,920 | 63 | 54 7115 2774 | 1,004 |
| 24 | 54 7115 2343 | 1,168 | 64 | 54 7115 2784 | 1,139 |
| 25 | 54 7115 2354 | 0,886 | 65 | 54 7115 2794 | 1,243 |
| 26 | 54 7115 2364 | 1,611 | 66 | 54 7115 2814 | 1,509 |
| 27 | 54 7115 2374 | 1,719 | 67 | 54 7115 2824 | 2,268 |
| 28 | 54 7115 2384 | 1,129 | 68 | 54 7115 2834 | 1,120 |
| 29 | 54 7115 2394 | 1,852 | 69 | 54 7115 2844 | 1,154 |
| 30 | 54 7115 2414 | 0,899 | 70 | 54 7115 2854 | 0,656 |
| 31 | 54 7115 2424 | 0,918 | 71 | 54 7115 2864 | 0,807 |
| 32 | 54 7115 2434 | 1,116 | 72 | 54 7115 2874 | 0,853 |
| 33 | 54 7115 2444 | 1,190 | 73 | 54 7115 2884 | 0,935 |
| 34 | 54 7115 2454 | 1,122 | 74 | 54 7115 2894 | 0,735 |
| 35 | 54 7115 2464 | 1,152 | 75 | 54 7115 2914 | 1,127 |
| 36 | 54 7115 2474 | 1,048 | 76 | 54 7115 2924 | 0,736 |
| 37 | 54 7115 2484 | 0,936 | 77 | 54 7115 2934 | 1,249 |
| 38 | 54 7115 2494 | 0,938 | 78 | 54 7115 2944 | 1,152 |
| 39 | 54 7115 2514 | 0,862 | 79 | 54 7115 2954 | 1,001 |
| 40 | 54 7115 2524 | 1,172 | | | |

(Измененная редакция, Изм. № 4).

**Размеры и количество бобин в ящике, количество вспомогательных
упаковочных средств**

| Номер ящика | Максимальный диаметр бобин, мм | Количество бобин в ящике, шт. | | | | Количество вспомогательных упаковочных средств | | |
|----------------|--------------------------------------|----------------------------------|--------------|--------------|--------------|---|----------------------------------|----------------------------------|
| | | по длине | по ширине | по высоте | всего | продоль- ных пере- городок | попе- речных пере- городок | горизон- тальных прокладок |
| 1 | — | — | — | — | — | — | — | — |
| 2 | 135, 145, 155 | 2 | 2 | 1 | 4 | 1 | 1 | 2 |
| 3 | 165 | 2 | 2 | 2 | 8 | 2 | 2 | 3 |
| 4 | — | — | — | — | — | — | — | — |
| 5 | 100 165 | 3 2 | 3 2 | 1 1 | 9 4 | 2 1 | 2 1 | 2 2 |
| 6 | — | — | — | — | — | — | — | — |
| 7 | 73 | 5 | 5 | 1 | 25 | 4 | 4 | 2 |
| 8 | 190 | 2 | 2 | 2 | 8 | 2 | 2 | 3 |
| 9 | 87 125, 126 | 4 3 | 3 2 | 1 1 | 12 6 | 2 1 | 3 2 | 2 2 |
| 10 | 196 85 | 2 4 | 1 2 | 1 1 | 2 8 | — 1 | 1 3 | 2 2 |
| 11 | 100—125 | 3 | 2 | 1 | 6 | 1 | 2 | 2 |
| 12 | 140 105 130 | 3 4 3 | 2 4 3 | 1 1 1 | 6 16 9 | 1 3 2 | 2 3 2 | 2 2 2 |
| 13 | 180 195 | 2 2 | 2 2 | 1 1 | 4 4 | 1 1 | 1 1 | 2 2 |
| 14 | — | — | — | — | — | — | — | — |
| 15 | 193 | 2 | 2 | 1 | 4 | 1 | 1 | 2 |
| 16 | 205 | 2 | 2 | 1 | 4 | 1 | 1 | 2 |
| 17 | 95 130—145 | 4 3 | 3 2 | 1 1 | 12 6 | 2 1 | 3 2 | 2 2 |
| 18 | 215 | 2 | 1 | 1 | 2 | — | 1 | 2 |
| 19 | 140, 145 | 3 | 2 | 2 | 12 | 2 | 4 | 3 |
| 20 | 137—140 | 3 | 2 | 1 | 6 | 1 | 2 | 2 |
| 20 | 100, 105 | 4 | 2 | 1 | 8 | 1 | 3 | 2 |
| 20 | 115, 120, 140 | 3 | 2 | 1 | 6 | 1 | 2 | 2 |
| 21 | 152 | 3 | 2 | 1 | 6 | 1 | 2 | 2 |
| 22 | 114 | 4 | 2 | 1 | 8 | 1 | 3 | 2 |
| 23 | — | — | — | — | — | — | — | — |
| 24 | 120 | 4 | 2 | 1 | 8 | — | — | 2 |
| 25 | 150, 153 | 3 | 2 | 1 | 6 | 1 | 2 | 2 |
| 26 | 110 | 4 | 4 | 1 | 16 | 3 | 3 | 2 |
| 27 | 110 | 4 | 4 | 1 | 16 | 3 | 3 | 2 |
| 28 | 160 | 3 | 2 | 2 | 12 | 2 | 4 | 3 |

| Номер ящика | Максимальный диаметр бобин, мм | Количество бобин в ящике, шт. | | | | Количество вспомогательных упаковочных средств | | |
|----------------|--------------------------------------|----------------------------------|--------------|--------------|-------|---|-------------------------------------|----------------------------------|
| | | по длине | по ширине | по высоте | всего | продоль- ных пе- регород- док | попе- речных пере- городок | горизон- тальных прокладок |
| 29 | 150, 152, 160 | 3 | 2 | 1 | 6 | 1 | 2 | 2 |
| 30 | 160—170 | 3 | 2 | 1 | 6 | 1 | 2 | 2 |
| 31 | 220, 240, 250 | 2 | 1 | 1 | 2 | — | 1 | 2 |
| 32 | 165 | 3 | 2 | 1 | 6 | 1 | 2 | 2 |
| 33 | 149, 170 | 3 | 2 | 1 | 6 | 1 | 2 | 2 |
| 34 | 175 | 3 | 2 | 2 | 12 | 2 | 4 | 3 |
| 35 | 95—98 | 5 | 4 | 1 | 20 | 3 | 4 | 2 |
| | 110—130 | 4 | 3 | 1 | 12 | 2 | 3 | 2 |
| 36 | 164—183 | 3 | 2 | 1 | 6 | 1 | 2 | 2 |
| 37 | 112 | 5 | 2 | 1 | 10 | 1 | 4 | 2 |
| | 190 | 3 | 1 | 1 | 3 | — | 2 | 2 |
| 38 | 74—85 | 7 | 3 | 1 | 21 | 2 | 6 | 2 |
| 39 | 140, 142 | 4 | 2 | 1 | 8 | 1 | 3 | 2 |
| 40 | 140 | 4 | 2 | 2 | 16 | 2 | 6 | 3 |
| 41 | 90, 93 | 6 | 4 | 1 | 24 | 3 | 5 | 2 |
| | 97, 115, 117 | 5 | 3 | 1 | 15 | 2 | 4 | 2 |
| | 122, 125, 130 | 4 | 3 | 1 | 12 | 2 | 3 | 2 |
| | 176—182 | 3 | 2 | 1 | 6 | 1 | 2 | 2 |
| 42 | 145 | — | — | — | 11 | — | — | 2 |
| | 180, 196 | 3 | 2 | 1 | 6 | 1 | 2 | 2 |
| 43 | 190 | 3 | 2 | 2 | 12 | 2 | 4 | 3 |
| 44 | 80 | 7 | 4 | 1 | 21 | 3 | 6 | 2 |
| | 92 | 6 | 3 | 1 | 18 | 2 | 5 | 2 |
| | 110—114 | 5 | 3 | 1 | 15 | 2 | 4 | 2 |
| 45 | 130, 135, 140 | 4 | 3 | 2 | 24 | 4 | 6 | 3 |
| 46 | 195 | 3 | 2 | 2 | 12 | 2 | 4 | 3 |
| 47 | 200 | 3 | 2 | 1 | 6 | 1 | 2 | 2 |
| 48 | 90—110 | 6 | 3 | 1 | 18 | 2 | 5 | 2 |
| | 145—155 | 4 | 2 | 1 | 8 | 1 | 3 | 2 |
| 49 | 155 | 4 | 2 | 1 | 8 | 1 | 3 | 2 |
| 50 | 122 | 5 | 2 | 1 | 10 | 1 | 4 | 2 |
| 51 | 210 | 3 | 2 | 1 | 6 | — | — | 2 |
| 52 | 100, 111 | 6 | 3 | 1 | 18 | 2 | 5 | 2 |
| | 151, 160 | 4 | 2 | 1 | 8 | 1 | 3 | 2 |
| 53 | 220 | 3 | 2 | 1 | 6 | — | — | 2 |
| 54 | 170 | 4 | 2 | 2 | 16 | — | — | 4 |
| 55 | 250 | 3 | 1 | 1 | 3 | — | 2 | 2 |
| 56 | 123 | 6 | 3 | 1 | 18 | 2 | 5 | 2 |
| | 175 | 4 | 2 | 1 | 8 | 1 | 3 | 2 |
| 57 | 200 | 4 | 2 | 1 | 8 | 2 | 3 | 2 |
| 58 | 250 | 3 | 2 | 1 | 6 | 1 | 2 | 2 |
| 59 | 180 | 2 | 2 | 1 | 4 | 1 | 1 | 2 |
| 60 | 200 | 2 | 1 | 1 | 2 | — | 1 | 2 |

Продолжение

| Номер ящика | Максимальный диаметр бобины, мм | Количество бобин в ящике, шт. | | | | Количество вспомогательных упаковочных средств | | |
|----------------|---------------------------------------|----------------------------------|--------------|--------------|-------|---|-------------------------------------|----------------------------------|
| | | по длине | по ширине | по высоте | всего | продоль- ных пе- регоро- док | попе- речных пере- городок | горизон- тальных прокладок |
| 61 | 115 | 3 | 2 | 1 | 6 | 1 | 2 | 2 |
| 62 | 160 | 3 | 2 | 1 | 6 | 1 | 2 | 2 |
| 63 | 160 | 3 | 2 | 1 | 6 | 1 | 2 | 2 |
| 64 | 197 | 3 | 2 | 1 | 6 | 1 | 2 | 2 |
| 65 | 300 | 2 | 1 | 1 | 2 | — | 1 | 2 |
| 66 | 170 | 4 | 2 | 1 | 8 | 1 | 3 | 2 |
| 67 | 265 | 3 | 2 | 1 | 6 | 1 | 2 | 2 |
| 68 | 110, 135 | 5 | 2 | 1 | 10 | 1 | 4 | 2 |
| 69 | 190 | 2 | 2 | 1 | 4 | 1 | 1 | 2 |
| 70 | 225 | 2 | 1 | 1 | 2 | — | 1 | 2 |
| 71 | 150 | 3 | 2 | 1 | 6 | 1 | 2 | 2 |
| 72 | 155 | 3 | 2 | 1 | 6 | 1 | 2 | 2 |
| 73 | 150 | 3 | 2 | 1 | 6 | 1 | 2 | 2 |
| 74 | 232 | 2 | 1 | 1 | 2 | — | 1 | 2 |
| 75 | 160 | 3 | 2 | 2 | 12 | 1 | 2 | 2 |
| 76 | 175 | 3 | 1 | 1 | 3 | — | 2 | 2 |
| 77 | 200 | 3 | 2 | 1 | 6 | 1 | 2 | 2 |
| 78 | 188 | 3 | 2 | 1 | 6 | 1 | 2 | 2 |
| 79 | 220 | 3 | 11 | 1 | 3 | — | 2 | 2 |

(Измененная редакция, Изм. № 3, 4).

ИНФОРМАЦИОННЫЕ ДАННЫЕ

1. РАЗРАБОТАН И ВНЕСЕН Государственным комитетом СССР по материально-техническому снабжению (Госнаб СССР)

РАЗРАБОТЧИКИ

К. З. Кузьмин, Т. Н. Каменщикова, Н. И. Шестакова,
А. С. Чеголя, Г. Н. Харитоновна, А. И. Казаринова, И. Г. Шимко,
А. А. Бондарев, Е. Г. Власова

2. УТВЕРЖДЕН И ВВЕДЕН В ДЕЙСТВИЕ Постановлением Государственного комитета стандартов Совета Министров СССР от 08.07.76 № 1678
3. ВЗАМЕН ГОСТ 9481—68
4. ССЫЛОЧНЫЕ НОРМАТИВНО-ТЕХНИЧЕСКИЕ ДОКУМЕНТЫ

| Обозначение НТД, на который дана ссылка | Номер пункта |
|---|-----------------------------------|
| ГОСТ 427—75 | 4.2 |
| ГОСТ 7376—89 | 2.2 |
| ГОСТ 7502—89 | 4.2 |
| ГОСТ 9142—90 | 1.1, 2.1, 2.3, 2.4, 2.6, 3.1, 5.1 |
| ГОСТ 14192—77 | 5.2 |
| ГОСТ 18211—72 | 4.3 |
| ГОСТ 18425—73 | 4.3 |
| ГОСТ 18992—80 | 2.3 |
| ГОСТ 21798—76 | 4.4 |
| ГОСТ 25014—81 | 4.3 |
| ГОСТ 25064—81 | 4.3 |
| ГОСТ 25388—82 | 2.7 |

5. Снято ограничение срока действия Постановлением Госстандарта СССР от 18.11.91 № 1751
6. ПЕРЕИЗДАНИЕ (март 1994 г.) с Изменениями № 1, 2, 3, 4, утвержденными в октябре 1978 г., в ноябре 1982 г., в августе 1988 г., в декабре 1991 г. (ИУС 10—78, 3—83, 12—88, 5—92)

Редактор *Л. Д. Курочкина*
Технический редактор *О. Н. Никитина*
Корректор *Е. Ю. Гебрук*

Сдано в наб. 30.05.94. Подп. в печ. 04.07.94. Усл. п. л. 0,70. Усл. кр.-отт. 0,70.
Уч.-изд. л. 0,70. Тир. 334 экз. С 1487.

Ордине «Знак Почета» Издательство стандартов, 107076, Москва, Колодезный пер., 14.
Калужская типография стандартов, ул. Московская, 256. Зах. 1116