

ПРИЖИМЫ КЛИНОВЫЕ

Конструкция и размеры

Wedge holder Design and dimensions

ГОСТ
24531—80*

ОКП 39 6330

Постановлением Государственного комитета СССР по стандартам от 31 декабря 1980 г. № 6291 срок введения установлен

с 01.01.82

Проверен в 1985 г.

Несоблюдение стандарта преследуется по закону

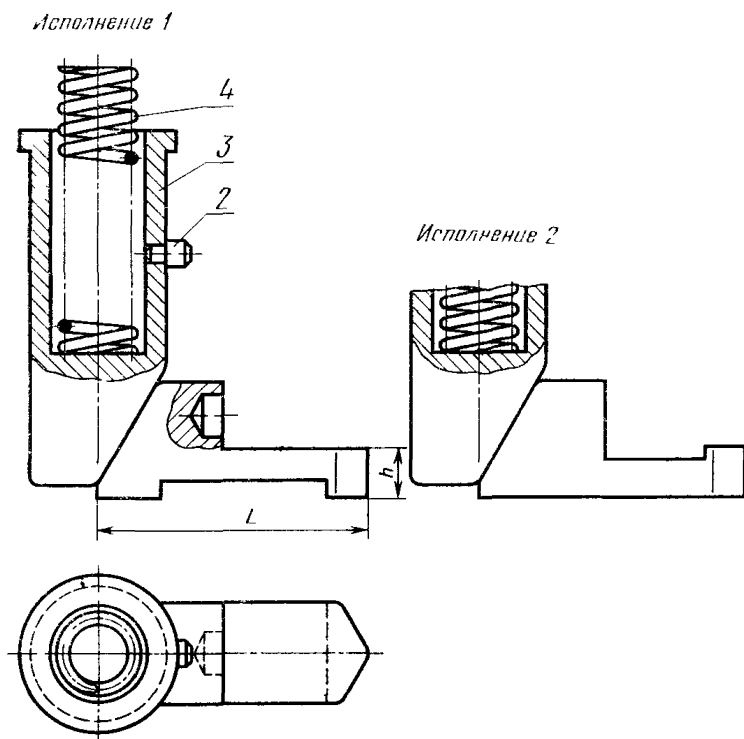
1. Конструкция и размеры клиновых прижимов должны соответствовать указанным на черт. 1 и в табл. 1.

Издание официальное

Перепечатка воспрещена



* Переиздание (декабрь 1986 г.) с Изменением № 1,
утвержденным в декабре 1985 г. (ИУС № 4—86)



Размеры для справок.

1—ползушка по табл. 1; 2—шпонка 1040-0301/002 (кол. 1 шт.); 3—клин по табл. 1;
4—пружина по табл. 1

Черт. 1

Таблица 1

Исполнение 1		Исполнение 2		Высо-та пу-ансо-на, мм	h	L	Усилие прижима P, Н (кгс)	Масса, кг, не более	Обозначение деталей			
Обозначение прижима	При-меняе мость	Обозначение прижима	При-меняе мость						Поз 1 Полушка Кол. 1			
					мм				Исполнение 1	Исполнение 2		
1040-0301		1040-0302		71	12	67	260 (26)	0,675	1040-0301/001	1040-0302/001		
1040-0303		1040-0304		80								
1040-0305		1040-0306		80	16			0,808	1040-0305/001	1040-0306/001		
1040-0307		1040-0308										
1040-0309		1040-0311		90	20			0,920	1040-0307/001	1040-0308/001		
1040-0312		1040-0313										
1040-0314		1040-0315		100	22	0,976	1040-0309/001	1040-0311/001				
1040-0316		1040-0317										
1040-0318		1040-0319		90	75	410 (41)	1,056	1040-0318/001	1040-0319/001			
1040-0321		1040-0322		100								
1040-0323		1040-0324		110						650 (65)	1,511	1,698
1040-0325		1040-0326										
1040-0327		1040-0328		125						1,886	1,789	1,943
1040-0329		1040-0331										
1040-0332		1040-0333		100	860 (86)	1,772	1,866					
1040-0334		1040-0335										
1040-0336		1040-0337		110	2,097							
				125								

Исполнение 1		Исполнение 2		Обозначение деталей	
Обозначение прижима	Примечательность	Обозначение прижима	Примечательность	Поз 3 Клин Кол 1	Поз 4 Пружина ГОСТ 18793-80 Кол 1
1040-0301		1040 0302		1040-0301/003	1086—0841
1040-0303		1040-0304		1040-0303/003	
1040-0305		1040-0306			
1040-0307		1040-0308		1040 0307/003	
1040-0309		1040-0311			
1040-0312		1040-0313		1040 0312/003	
1040-0314		1040-0315		1040-0314/003	
1040-0316		1040-0317		1040-0316/003	
1040-0318		1040-0319			
1040-0321		1040-0322		1040-0321/003	
1040-0323		1040-0324		1040-0323/003	
1040-0325		1040-0326		1040-0325/003	1086-0902
1040-0327		1040-0328		1040-0327/003	
1040-0329		1040-0331		1040-0329/003	
1040-0332		1040-0333		1040-0332/003	1086-0937
1040-0334		1040-0335		1040-0334/003	
1040-0336		1040-0337		1040-0336/003	

Пример условного обозначения прижима размерами $h=20$ мм, $P=260$ Н (26 кгс), при высоте пуансона 100 мм, исполнения 1:

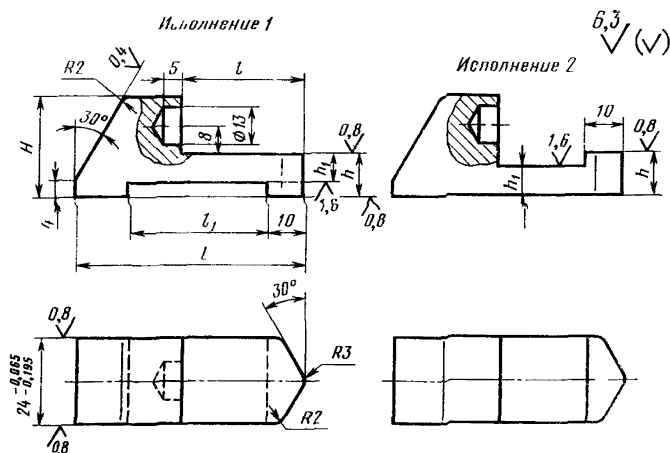
Прижим 1040-0312 ГОСТ 24531—80

(Измененная редакция, Изм. № 1).

2. Технические требования — по ГОСТ 18824—80.

3. Маркировать на бирке: условное обозначение прижима без наименования и товарный знак предприятия-изготовителя.

4. Конструкция и размеры ползушки (поз. 1) должны соответствовать указанным на черт. 2 и в табл. 2.



Черт. 2

Размеры в мм

Таблица 2

Исполнение 1	Исполнение 2	H	h (поле допуск ка d11)	h ₁	L	l	l ₁	Масса, кг, не более
Обозначение ползушки	Обозначение ползушки							
1040-0301/001	1040-0302/001	28	12	8	67	36	40	0,158
1040-0305/001	1040-0306/001	32	16	10				0,207
1040-0307/001	1040-0308/001	36	20	12	75	40	50	0,239
1040-0309/001	1040-0311/001							0,295
1040-0318/001	1040-0319/001	40	22	14	30			0,323

Пример условного обозначения ползушки размерами $h=12$ мм, $L=67$ мм, исполнения 1:

Ползушка 1040-0301/001 ГОСТ 24531—80

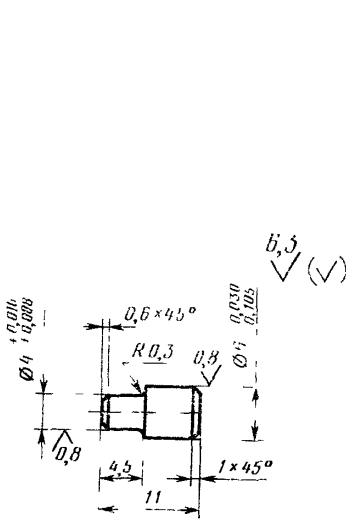
4.1. Материал — сталь марки 45 по ГОСТ 1050—74.

4.2. Твердость — 42...46 HRC₃.

(Измененная редакция, Изм. № 1).

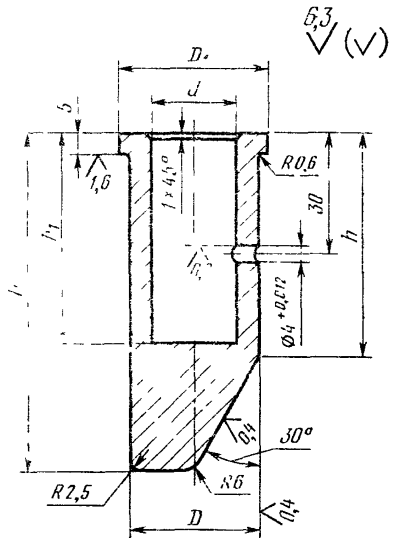
4.3. Технические требования — по ГОСТ 18824—80.

5. Конструкция и размеры шпонки (поз. 2) должны соответствовать указанным на черт. 3.



Масса, не более — 0,002 кг.

Черт. 3



Черт. 4

Условное обозначение шпонки:

Шпонка 1040-0301/002 ГОСТ 24531—80

(Измененная редакция, Изм. № 1).

5.1. Материал — сталь марки 45 по ГОСТ 1050—74.

5.2. Твердость — 42...46 HRC₃.

(Измененная редакция, Изм. № 1).

5.3. Технические требования — по ГОСТ 18824—80.

6. Конструкция и размеры клина (поз. 3) должны соответствовать указанным на черт. 4 и в таблице 3.

Размеры в мм

Обозначение клина	H	D (поле допуска d11)	D_1	h	h_1	d	Масса, кг, не более
1040-0301/003	85	32	36	56	56	22	0,336
1040-0303/003	95			67			0,399
1040-0307/003	105			75			0,462
1040-0312/003	115			85			0,525
1040-0314/003	105	40	45	67	56	30	0,746
1040-0316/003	115			80			0,845
1040-0321/003	125			90			0,943
1040-0323/003	140			105			1,091
1040-0325/003	115	45	50	75	46	36	0,970
1040-0327/003	125			85			1,095
1040-0329/003	140			100			1,282
1040-0332/003	115			75	71	34	0,823
1040-0334/003	125			85			0,948
1040-0336/003	140			100			1,135

Пример условного обозначения клина размера-ми $D=32$ мм, $H=85$ мм:

Клин 1040-0301/003 ГОСТ 24531—80

6.1. Материал — сталь марки У8А по ГОСТ 1435—74.

6.2. Твердость — 55...59 НРС.

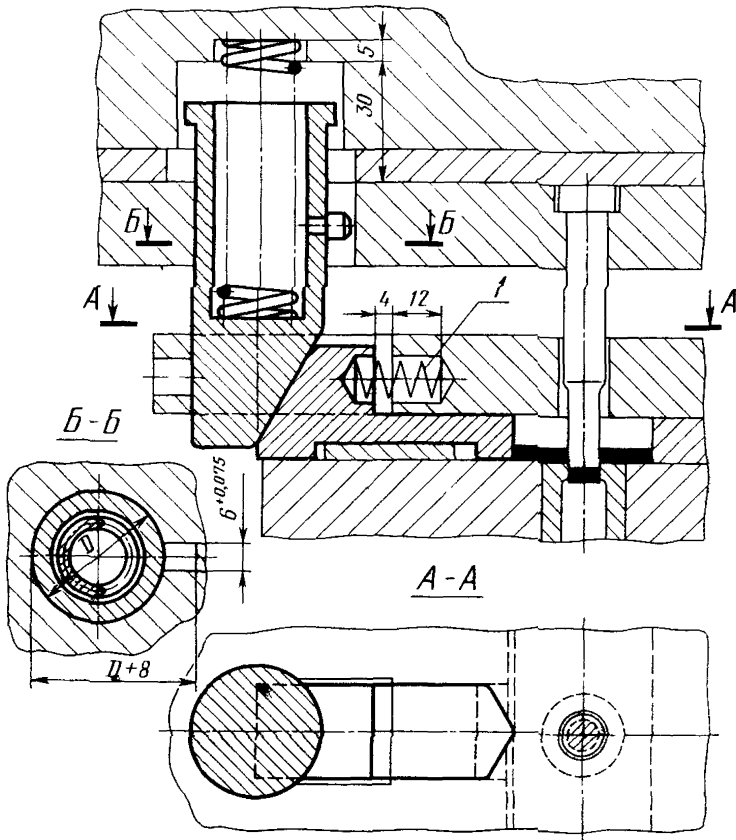
(Измененная редакция, Изм. № 1).

6.3. Технические требования — по ГОСТ 18824—80.

7. Примеры применения клиновых прижимов даны в справочном приложении.

ПРИМЕРЫ ПРИМЕНЕНИЯ КЛИНОВЫХ ПРИЖИМОВ

Исполнение 1



1—пружина 1086-0782 по ГОСТ 18793 80

Исполнение 2

