

**ПЛИТЫ МОДЕЛЬНЫЕ СТАЛЬНЫЕ ДЛЯ ОПОК РАЗМЕРАМИ В СВЕТУ  
2500×2000 мм НА ФОРМОВОЧНЫЕ ЛИТЕЙНЫЕ МАШИНЫ  
С ПОВОРОТОМ ПОЛУФОРМЫ БЕЗ ДОПРЕССОВКИ**

**ГОСТ  
20121—74**

**Конструкция и размеры**

Steel pattern plates for moulding boxes having inside dimensions 2500×2000 mm  
for moulding foundry machines with turn of half mould without squeezing.  
Design and dimensions

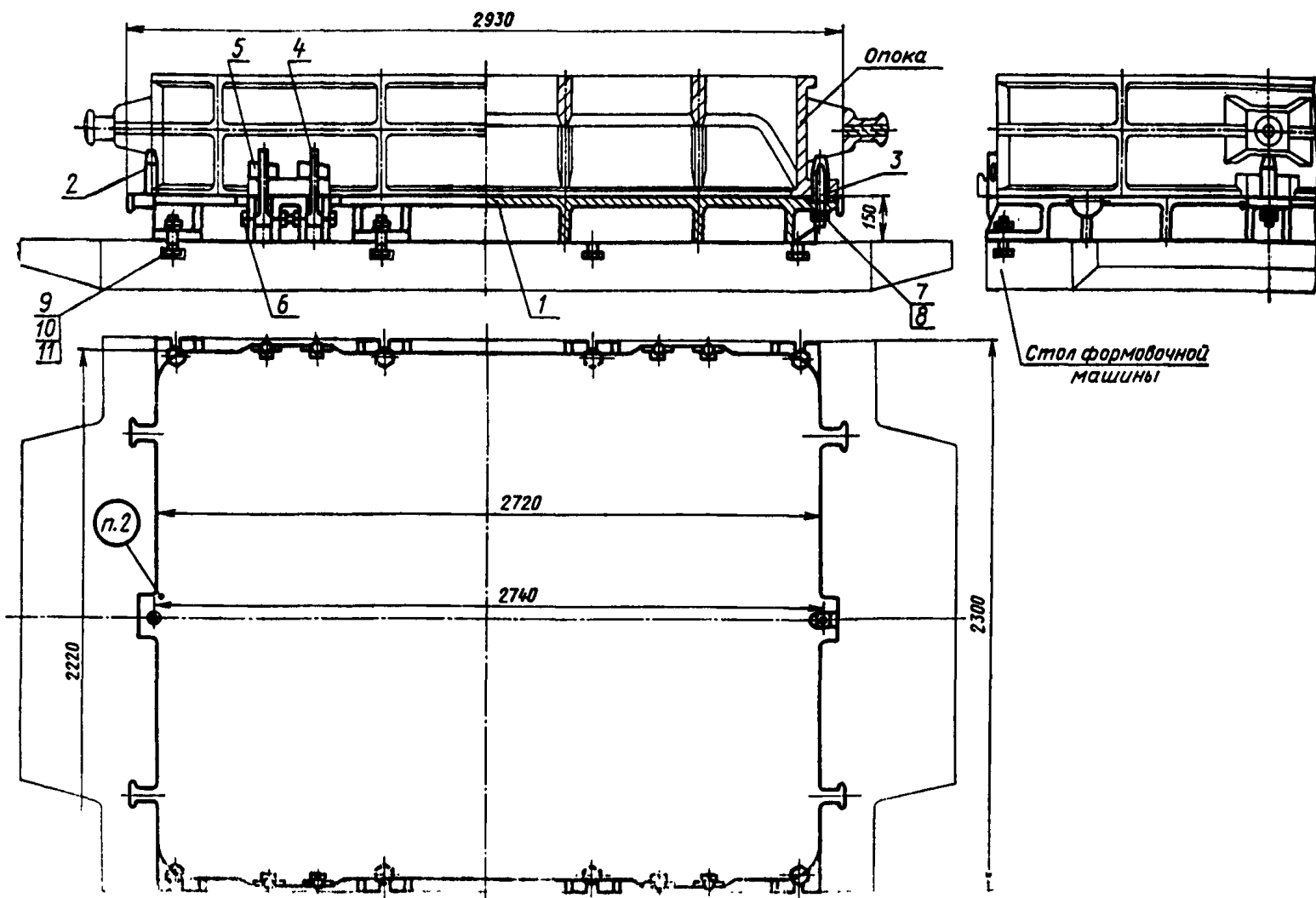
Взамен  
МН 3277—62

Постановлением Государственного комитета стандартов Совета Министров СССР от 21 августа 1974 г. № 2023 срок  
действия установлен с 01.01 1976 г.

до 01.01 1981 г.

Несоблюдение стандарта преследуется по закону

1. Конструкция и размеры модельных плит должны соответствовать указанным на черт. 1.



Теоретическая масса — 1460 кг

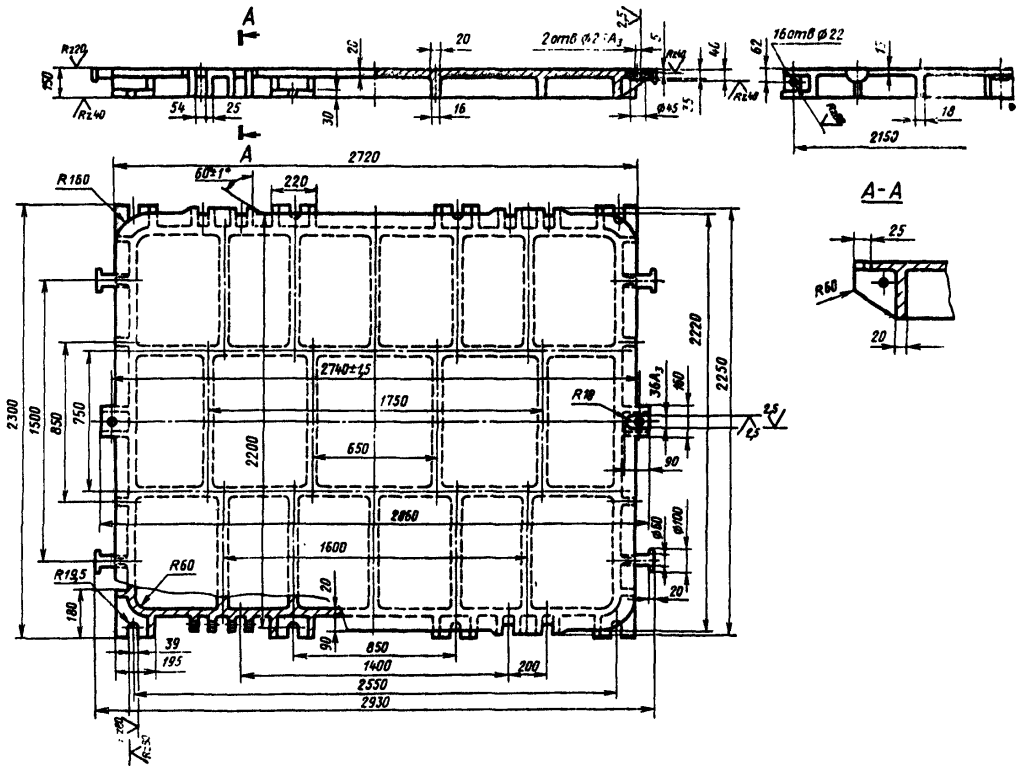
1—плита 0280-2041/001 (кол. 1); 2—штырь центрирующий 0290-2508 по ГОСТ 20122—74 (кол. 1); 3—штырь направляющий 0290-2558 по ГОСТ 20123—74 (кол. 1); 4—штырь откидной 0290-2032 по ГОСТ 20128—74 (кол. 8); 5—клин крепежный 0292-0614 по ГОСТ 19391—74 (кол. 8); 6—болт М20×130.66.05 по ГОСТ 7808—70 (кол. 8); 7—шайба 20.65Г.05 по ГОСТ 6402—70 (кол. 2); 8—гайка М20.6.05 по ГОСТ 5927—70 (кол. 10); 9—гайка М36.6.05 по ГОСТ 5927—70 (кол. 8); 10—болт М36×110.66.05 по ГОСТ 7808—70 (кол. 8); 11—шайба 36.65Г.05 по ГОСТ 6402—70 (кол. 8).

Черт. 1

Условное обозначение модельной плиты:

*Плита модельная 0280-2041 ГОСТ 20121—74*

2. Маркировать: обозначение модельной плиты и товарный знак предприятия-изготовителя.
3. Конструкция и размеры плит (поз. 1) должны соответствовать указанным на черт. 2.



Черт. 2

Теоретическая масса — 1438 кг

Условное обозначение плиты:

Плита 0280-2041/001 ГОСТ 20121—74

4. Неуказанные радиусы 8—10 мм.
5. Технические требования — по ГОСТ 20131—74.

**Изменение № 1 ГОСТ 20121—74 Плиты модельные стальные для опок размерами в свету 2500×2000 мм на формовочные литейные машины с поворотом полуформы без допрессовки. Конструкция и размеры**

**Постановлением Государственного комитета СССР по стандартам от 02.06.81 № 2772 срок введения установлен**

**с 01.10.81**

Пункт 1. Чертеж 1. Подрисуочная подпись. Заменить обозначение болта (поз. 10): М36×110.66.05 по ГОСТ 7808—70 на 7002—2661 по ГОСТ 13152—67.

*(Продолжение см. стр. 114)*

*(Продолжение изменения к ГОСТ 20121—74)*

Пункты 1, 3. Чертежи 1, 2. Заменить слова: «Теоретическая масса» на «Масса, не более».

Пункт 3. Чертеж 2. Заменить обозначение:  $A_2$  на H8;

Пункт 5. Заменить ссылку: ГОСТ 20131—74 на ГОСТ 20131—80.

(ИУС № 8 1981 г.)