

**ОПОКИ ЛИТЕЙНЫЕ ЦЕЛЬНОЛИТЫЕ СТАЛЬНЫЕ
КРУГЛЫЕ С УПРОЩЕННЫМ ПРОФИЛЕМ СТенок ДИАМЕТРОМ
В СВЕТУ: 400; 500 мм, ВЫСОТОЙ от 75 до 200 мм****ГОСТ
14974-69*****Конструкция и размеры**

Circular steel all-cast moulding boxes with simplified wall
profile having inside diameter 400; 500 mm, height from 75 to 200 mm.
Construction and dimensions

**Взамен
МН 1979-61**

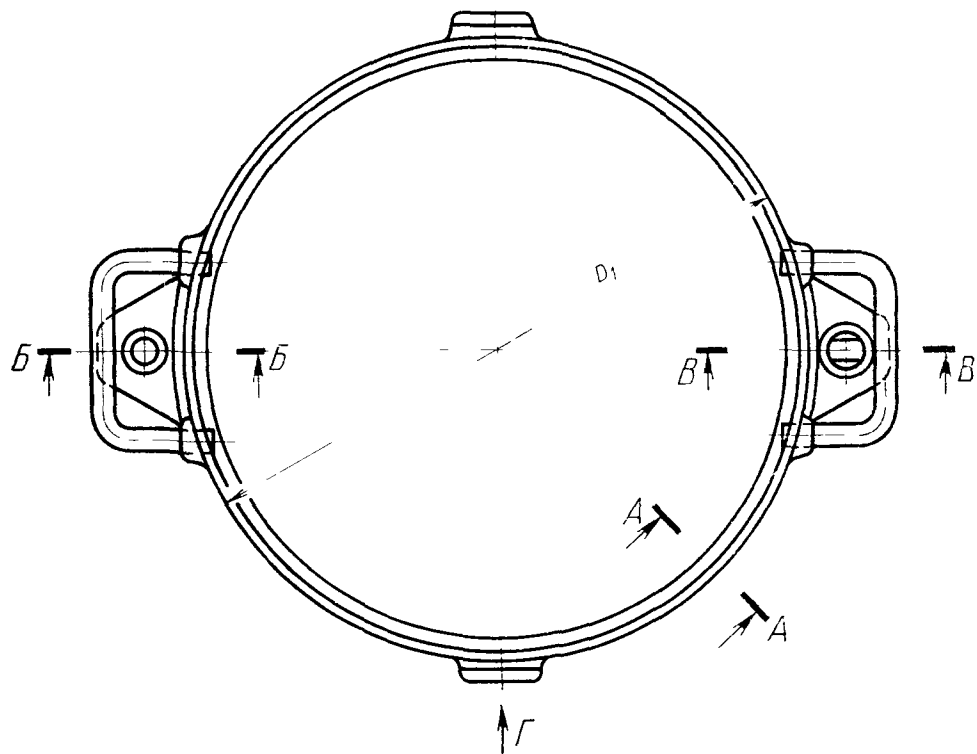
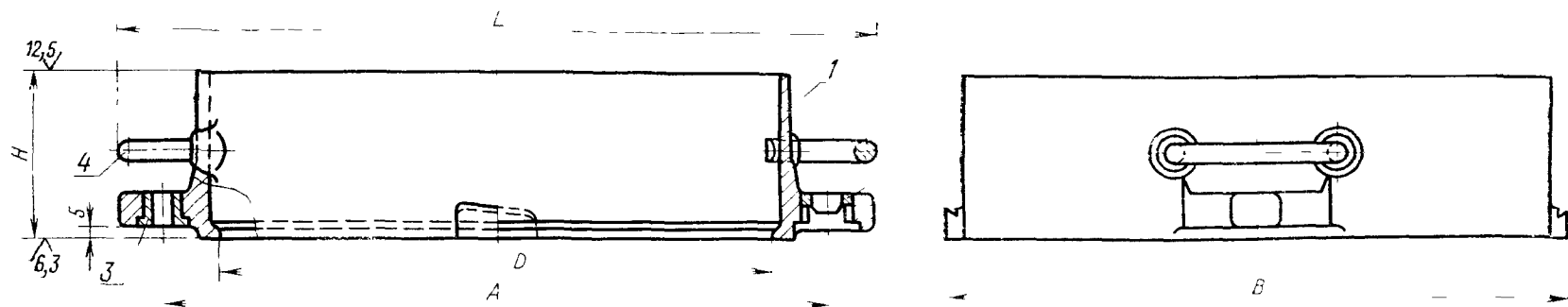
Постановлением Комитета стандартов, мер и измерительных приборов при Совете Министров СССР от 23 сентября 1969 г.
№ 1062 срок введения установлен **с 01.01 1971 г.**
Проверен в 1980 г. Срок действия ограничен **до 01.01 1991 г.**

Несоблюдение стандарта преследуется по закону

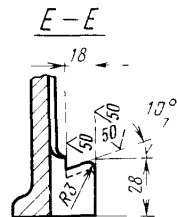
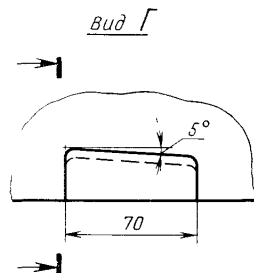
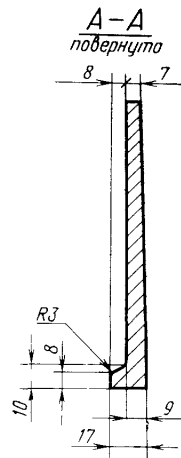
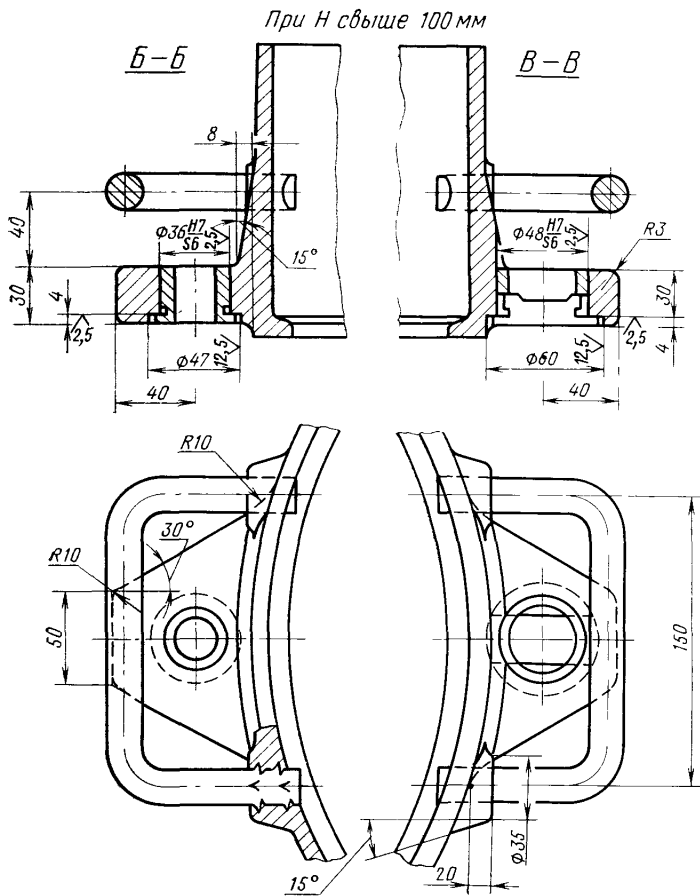
1. Настоящий стандарт распространяется на литейные цельнолитые стальные круглые опоки, предназначенные для изготовления песчаных литейных форм при машинной и ручной формовке.

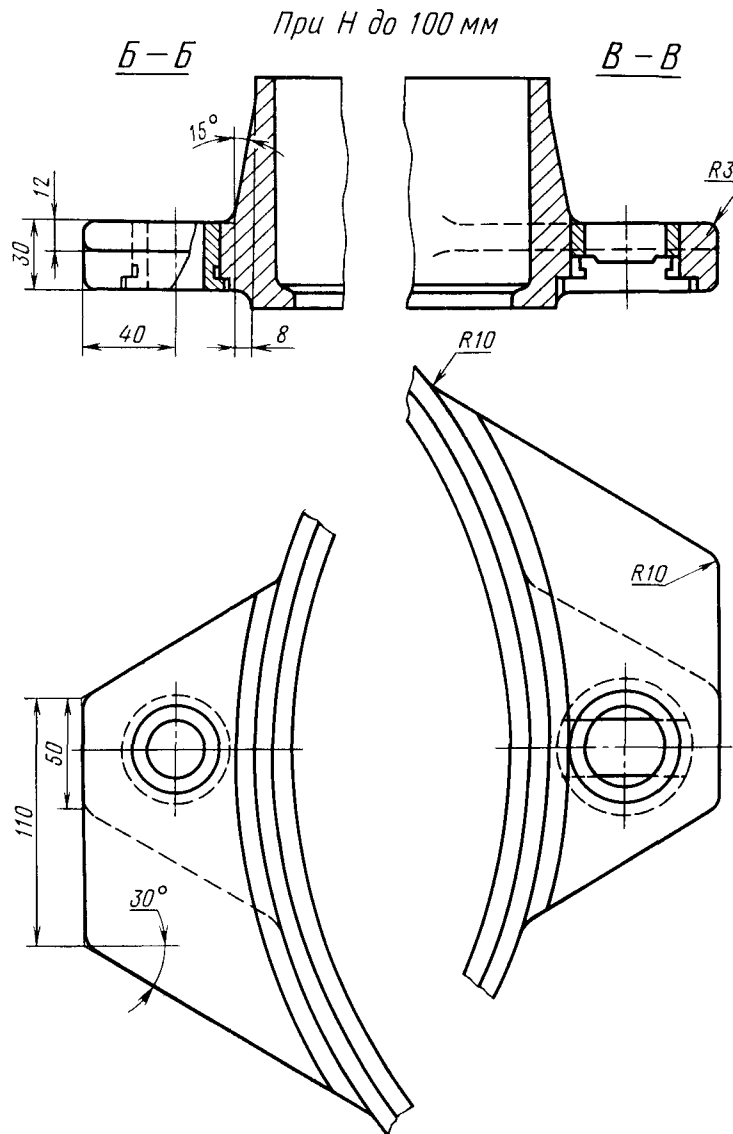
Стандарт не распространяется на опоки, применяемые при формовке методом прессования под высоким удельным давлением.

2. Конструкция и размеры опок должны соответствовать указанным на чертеже и в таблице.



1—корпус; 2—штулка направляющая 0290-1251 ГОСТ 15019—69 (1 шт.); 3—штулка центрирующая 0290-1051 ГОСТ 15019—69 (1 шт.);
4—скоба 0298-0501 ГОСТ 15021—69 (1 шт.).





Размеры в мм

Обозначение опок	Применяе- мость	D	H (пред. откл. $\pm 1,5$)	A (пред. откл. $\pm 0,2$)	D_1	L R	B	Масса, кг
0263-0001		400	75	500	434	—	480	7,2
0002	100		—			9,5		
0003	125		—			12,0		
0004	150		560			14,0		
0005	200		—			18,0		
0006		500	75	600	534	—	580	8,5
0007	100		—			11,5		
0008	125		670			13,7		
0263-0009	150		—			16,0		

Пример условного обозначения опоки $D=500$ мм, $H=150$ мм:

Опока 0263-0009 ГОСТ 14974—69

(Измененная редакция, Изм. № 1).

3. По требованию заказчика допускается применение направляющей втулки 0290-1351 ГОСТ 15019—69.

4. Неуказанные радиусы — 5 мм.

5. Технические требования на опоки — по ГОСТ 8909—75.