

ПЛИТЫ-ЗАГОТОВКИ С ПОЛКАМИ ПО ДЛИНЕ ПЛИТЫ  
ДЛЯ ШТАМПОВ ЛИСТОВОЙ ШТАМПОВКИГОСТ  
13116—75\*

## Конструкция и размеры

Plates-blanks with shelves positioned along the  
length of the die plate for sheet stamping dies.  
Design and dimensionsВзамен  
ГОСТ 13116—67

Постановлением Государственного комитета стандартов Совета Министров СССР от 30 сентября 1975 г. № 2547 срок введения установлен

с 01.01.77

Проверен в 1984 г.

Несоблюдение стандарта преследуется по закону

1. Конструкция и размеры плит с полками по длине плиты должны соответствовать указанным на чертеже и в таблице.

2. Материал — чугун марки СЧ25 по ГОСТ 1412—85 или сталь марки 30Л по ГОСТ 977—75. Допускается применение серого чугуна с минимальным временным сопротивлением разрыву  $R_m = 240$  МПа.

(Измененная редакция, Изм. № 2).

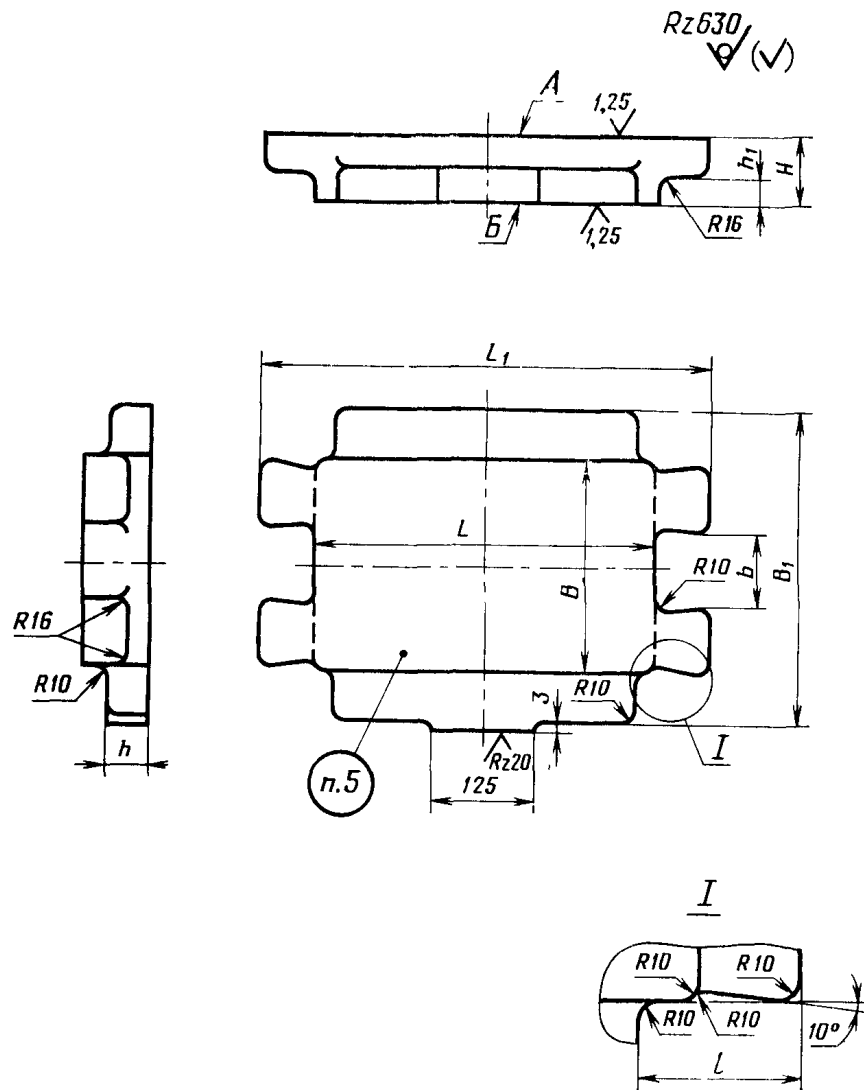
3. Допуск параллельности поверхностей А и Б:

для плит с  $L$  до 1000 мм — по 7-й степени точности;

для плит с  $L$  свыше 1000 мм — по 8-й степени точности по ГОСТ 24643—81.

4. Технические условия — по ГОСТ 13130—83.

5. Маркировать: условное обозначение без наименования и товарный знак предприятия-изготовителя. Маркировку наносить электрохимическим или электроискровым способом. Допускается маркировать на бирке для партии.



Размеры, мм

Обозначение плиты	Применяемость	A	B	H	b	B <sub>1</sub>	l	L <sub>1</sub>	h	h <sub>1</sub>	Масса, кг	Обозначение плиты	Применяемость	L	B	H	b	B <sub>1</sub>	l	L <sub>1</sub>	h	h <sub>1</sub>	Масса, кг
1022-3501		400	200	63	60	280	90	520	32	25	52,2	1022-3512		630	250	80	80	350	90	750	40	32	123,4
1022-3502				80						40	66,5	1022-3513				100						40	147,9
1022-3503		500	200	80	60	280	90	620	32	40	82,1	1022-3514		800	250	80	80	350	90	920	40	32	155,2
1022-3504				100						40	99,3	1022-3515				100						40	188,3
1022-3505		630	200	80	60	300	90	750	40	32	104,0	1022-3516		1000	250	80	80	350	90	1120	40	32	192,6
1022-3506				100						40	123,6	1022-3517				100						40	233,5
1022-3507		800	200	80	60	280	90	920	32	40	128,9	1022-3518		500	250	80	80	350	90	620	40	32	150,6
1022-3508				100						40	155,5	1022-3519				125						100	185,9
1022-3509		500	250	80	80	350	90	620	32	99,0	1022-3521		630	320	100	100	420	90	750	40	32	187,0	
1022-3511				100						40	120,5	1022-3522									125	40	231,5

## Размеры, мм

Обозначение плиты	Применяемость	L	B	H	b	B <sub>1</sub>	l	L <sub>1</sub>	h	h <sub>1</sub>	Масса, кг	Обозначение плиты	Применяемость	L	B	H	b	B <sub>1</sub>	l	L <sub>1</sub>	h	h <sub>1</sub>	Масса, кг				
1022-3523		800		100				920			235,0	1022-3543		800		125								40	454,0		
1022-3524			320	125	100	420	90				290,0	1022-3544			500	160			642		960		40	50	574,0		
1022-3525				100				1120			291,0	1022-3545				100							40		455,5		
1022-3526		1000		125							358,5	1022-3546		1000		125					1160			40		564,0	
1022-3527				100					40		190,2	1022-3547				160							50		711,0		
1022-3528		500		125				660			235,5	1022-3548				100										379,0	
1022-3529				100				790			236,5	1022-3549		630		125					790		40			471,0	
1022-3531		630		125	125	520					292,0	1022-3551				160										594,0	
1022-3532			400	125					40		365,5	1022-3552				125	160		110							580,5	
1022-3533		800		160				960		50	459,5	1022-3553		800		160					960						738,5
1022-3534				125						40	452,5	1022-3554				200											919,0
1022-3535		1000		160			110	1160		50	568,0	1022-3555			630	125		790				50					715,5
1022-3536				100							239,0	1022-3556		1000		160					1160		50				908,0
1022-3537		500		125				660			298,0	1022-3557				200											994,5
1022-3538			500	100	160	642			40		295,0	1022-3558				125											774,5
1022-3539		630		125				790			367,0	1022-3559		1250		160					1410						991,5
1022-3541				160						50	464,0	1022-3561				200											1240,0
1022-3542		800		100				960		40	365,5																

Пример условного обозначения плиты с полками по длине плиты размерами  $L=400$  мм;  $B=200$  мм;  $H=63$  мм из чугуна:

*Плита 1022-3501—1 ГОСТ 13116—75*

То же, из стали:

*Плита 1022-3501—2 ГОСТ 13116—75*