

**МИНИСТЕРСТВО ТРАНСПОРТА РОССИЙСКОЙ ФЕДЕРАЦИИ  
ГОСУДАРСТВЕННАЯ СЛУЖБА ДОРОЖНОГО ХОЗЯЙСТВА  
(РОСАВТОДОР)**

Утверждено распоряжением  
Росавтодора № ИС-478-р  
От 23.05.2002 г.

**СБОРНИК  
ФОРМ ИСПОЛНИТЕЛЬНОЙ ПРОИЗВОДСТВЕННО-ТЕХНИЧЕСКОЙ  
ДОКУМЕНТАЦИИ ПРИ СТРОИТЕЛЬСТВЕ (РЕКОНСТРУКЦИИ)  
АВТОМОБИЛЬНЫХ ДОРОГ И ИСКУССТВЕННЫХ СООРУЖЕНИЙ  
НА НИХ**

**Москва 2002 г.**

***Сборник форм исполнительной производственно-технической документации (ПТД) разработаны по заданию Управления строительством автомобильных дорог и мостов Росавтодора Минтранса России.***

***В сборнике приведены формы документов, необходимых при выполнении отдельных видов работ и законченных конструктивных элементов на стадии промежуточной приемки.***

***Формы ПТД являются обязательными для исполнения во всех подрядных организациях, осуществляющих строительство и реконструкцию автомобильных дорог общего пользования и искусственных сооружений на них.***

***Сборник форм ПТД разработан ГП «Информавтодор» (канд. техн. наук Д.Г. Мепуришвили, инж. А.Р. Подберезская) при участии «Центрдорконтроля» (канд. техн. наук В.И. Сахаров, канд. техн. наук П.В. Козик) и ДСД «Центр» (инж. Н.С. Медведев, инж. А.В. Шурмель, канд. экон. наук Л.С. Маркина).***

## **ОБЩИЙ РАЗДЕЛ**

---

(Наименование организации)

---

(Наименование автомобильной дороги, искусственного сооружения)

**ОБЩИЙ ЖУРНАЛ  
РАБОТ № \_\_\_\_**

---

---

---

Начат « \_\_\_\_ » \_\_\_\_\_ 20\_\_ г.  
Окончен « \_\_\_\_ » \_\_\_\_\_ 20\_\_ г.

Ответственный  
за ведение журнала

Старший прораб  
(начальник участка)

В журнале прошито  
и пронумеровано \_\_\_\_\_ стр.

---

(подпись)

М.П.

Строительство (реконструкция) автомобильной дороги \_\_\_\_\_

Должность, фамилия, имя, отчество ответственного за строительство объекта и ведение общего журнала работ (старший прораб, начальник участка) \_\_\_\_\_

(подпись)

Генеральная проектная организация \_\_\_\_\_

Главный инженер проекта \_\_\_\_\_  
(Ф.И.О.) (подпись)

Заказчик (организация), должность, фамилия, имя, отчество руководителя \_\_\_\_\_

(подпись)

Начало работ:

по плану \_\_\_\_\_

фактически \_\_\_\_\_

Окончание работ (ввод в эксплуатацию)

по плану \_\_\_\_\_

фактически \_\_\_\_\_

В журнале № \_\_\_\_\_ пронумеровано и прошнуровано \_\_\_\_\_ страниц

Руководитель подрядной организации \_\_\_\_\_  
(подпись)

\_\_\_\_\_  
(дата выдачи, печать)

Основные показатели строящегося объекта (мощность) \_\_\_\_\_

---

---

---

---

Сметная стоимость \_\_\_\_\_

Утверждающая инстанция и дата утверждения проектной документации \_\_\_\_\_

---

---

---

Субподрядные организации и выполняемые ими работы \_\_\_\_\_

---

---

---

---

---

---

---

---

---

---

Отметки об изменениях, внесенных в проектно-сметную документацию \_\_\_\_\_

---

---

---

---

---

---

## УКАЗАНИЯ К ВЕДЕНИЮ ОБЩЕГО ЖУРНАЛА РАБОТ

1. Общий журнал работ является основным первичным производственным документом, отражающим технологическую последовательность, сроки, объемы, условия производства строительства (реконструкции) автомобильных дорог и искусственных сооружений и их качество.

2. Общий журнал ведется на строительстве (реконструкции) объекта ответственным лицом (старшим прорабом, прорабом) с первого дня работы; старший прораб (прораб) заполняет его лично (при односменном режиме работы) или поручает вести его начальникам смен (при 2—3 сменном режиме работы). Специализированные организации, отряды, бригады, выполняющие отдельные работы, ведут специальные журналы, которые по окончании этих видов работ передаются генеральной подрядной организации.

3. Общий журнал работ готовит и заполняет подрядная организация совместно с проектной организацией и заказчиком. Титульный лист заполняется до начала строительства (реконструкции). Список инженерно-технического персонала, занятого на объекте, составляет руководитель строительной организации. Перечень ответственных конструкций и актов на скрытые работы устанавливает проектная организация (в случае осуществления авторского надзора), при отсутствии авторского надзора на объекте перечни устанавливает заказчик (СНиП 3.01.01.85\*).

В разделе "Ведомость результатов контроля качества строительно-монтажных работ" регистрируются все виды работ, качество выполнения которых контролируется и подлежит приемке заказчиком.

Систематические сведения о производстве работ (с начала и до завершения) должны записываться в разделе "Сведения о производстве работ".

Описание работ должно производиться по конструктивным элементам сооружения с указанием отметок и адреса. Здесь же должны приводиться краткие сведения о методах производства работ, применяемых материалах, готовых изделиях и конструкциях, вынужденных простоях строительных машин (с указанием принятых мер), испытаниях оборудования, отступлениях от рабочих чертежей (с указанием причин) и их согласования, изменении расположения защитных и сигнальных ограждений, наличии и выполнении рабочих схем операционного контроля качества работ, исполнениях или переделках выполненных работ (с указанием виновных), а также метеорологических и других особых условиях производства работ.

4. Лица, осуществляющие контроль качества работ, свои замечания записывают в разделе "Сведения о производстве работ".

Лица, ответственные за организацию производственного контроля, должны проверять своевременность устранения выявленных дефектов и нарушений правил производства работ.

5. Общий журнал работ должен быть пронумерован, прошнурован, оформлен всеми подписями на титульном листе и скреплен печатью генподрядной строительной организации, его выдавшей.

6. Запрещается вырывать листы из журнала и заменять их новыми.

7. При сдаче законченного строительством (реконструкцией) объекта в эксплуатацию общий и специальные журналы работ предъявляются со всей исполнительной документацией рабочей комиссии и после приемки объекта государственной приемочной комиссией передаются на хранение эксплуатационной организации.

**СПИСОК ИНЖЕНЕРНО-ТЕХНИЧЕСКОГО ПЕРСОНАЛА, ЗАНЯТОГО НА  
СТРОИТЕЛЬСТВЕ ОБЪЕКТА**

| Фамилия, имя, отчество, занимаемая должность, специальность, образование, участок работ | Дата начала работ на строительстве объекта | Отметка о получении разрешения на право производства работ, приказ назначения на должность | Дата окончания работ на строительстве объекта (№ протокола) |
|---|--|--|---|
| 1   | 2  | 3  | 4   |
|   |  |  |   |

**ПЕРЕЧЕНЬ СПЕЦИАЛЬНЫХ ЖУРНАЛОВ РАБОТ**

| Наименование специального журнала и дата его выдачи | Организация, ведущая журнал, фамилия, инициалы и должность ответственного лица | Дата сдачи-приемки журнала и подписи должностных лиц |
|---|--|--|
| 1   | 2  | 3  |
|   |  |  |

**ОПИСЬ ПРОЕКТНЫХ ДОКУМЕНТОВ**

| №№ п/п | Наименование проектных документов и согласования по изменению проектных решений в ходе строительства | Шифр и номер документа | Дата и роспись в получении документа |
|--------|--|------------------------|--------------------------------------|
| 1      | 2  | 3                      | 4                                    |
|        |  |                        |                                      |

**ПЕРЕЧЕНЬ АКТОВ ПРОМЕЖУТОЧНОЙ ПРИЕМКИ ОТВЕТСТВЕННЫХ  
КОНСТРУКЦИЙ И ОСВИДЕТЕЛЬСТВОВАНИИ СКРЫТЫХ РАБОТ**

| №№ п/п | Наименование актов (с указанием места расположения конструкций и работ) | Дата подписания акта, фамилия, инициалы и должности подписавших | Подпись представителя технического надзора, принявшего работы |
|--------|---|---|---|
| 1      | 2   | 3   | 4   |
|        |   |   |   |



## СВЕДЕНИЯ О ПРОИЗВОДСТВЕ РАБОТ

| Дата, смена | Место производства работ (ПК + ...ПК) | Краткое описание работ и методы производства Работы, выполняемые субподрядными организациями | Условия производства работ | Объем выполненных работ | Подпись ответственного лица | Замечания контролирующих лиц, Ф.И.О., должность, дата | Отметка об исполнении (подпись, дата) |
|-------------|---------------------------------------|--|----------------------------|-------------------------|-----------------------------|---|---------------------------------------|
| 1           | 2                                     | 3  | 4                          | 5                       | 6                           | 7   | 8                                     |
|             |                                       |  |                            |                         |                             |   |                                       |

## ВЕДОМОСТЬ ВЫДАННЫХ ПРЕДПИСАНИЙ О ПРИОСТАНОВКЕ РАБОТ

| Дата | Наименование конструктивных частей и элементов, мест их расположения со ссылкой на номера чертежей | Наименование нарушений проектных и нормативных документов | Должности и подписи лиц, выдавших предписание | Отметка об устранении нарушений, дата | Должность ответственного исполнителя | Подпись |
|------|--|---|---|---------------------------------------|--------------------------------------|---------|
| 1    | 2  | 3   | 4   | 5                                     | 6                                    | 7       |
|      |  |   |   |                                       |                                      |         |

**ЖУРНАЛ № \_\_\_\_\_ АВТОРСКОГО НАДЗОРА ЗА СТРОИТЕЛЬСТВОМ**

Наименование строительства \_\_\_\_\_

Объект строительства \_\_\_\_\_

Адрес строительства \_\_\_\_\_

Полная сметная стоимость строительства объекта \_\_\_\_\_ тыс. руб.

Заказчик \_\_\_\_\_  
(наименование организации, адрес)

Журнал начат « \_\_\_\_ » \_\_\_\_\_ 20 \_\_\_\_ г.

Журнал окончен « \_\_\_\_ » \_\_\_\_\_ 20 \_\_\_\_ г.

Директор генеральной  
проектной организации \_\_\_\_\_  
(подпись)

Заказчик \_\_\_\_\_  
(подпись и печать)

## СОСТАВ СПЕЦИАЛИСТОВ, ОСУЩЕСТВЛЯЮЩИХ АВТОРСКИЙ НАДЗОР

|   |  |  |
|---|--|--|
| Должность, фамилия, инициалы<br>Проектная организация | Работа, по которой осуществляется авторский надзор | Дата и номер приказа о назначении лиц авторского надзора |
|---|--|--|

Генеральный подрядчик \_\_\_\_\_  
(наименование организации)

Субподрядчики-исполнители отдельных видов работ:

1. \_\_\_\_\_  
(наименование работ, строительной-монтажной организации)
2. \_\_\_\_\_
3. \_\_\_\_\_
4. \_\_\_\_\_
5. \_\_\_\_\_
6. \_\_\_\_\_

### РЕГИСТРАЦИЯ ПРЕДСТАВИТЕЛЕЙ ПРОЕКТНЫХ ОРГАНИЗАЦИЙ, ОСУЩЕСТВЛЯЮЩИХ АВТОРСКИЙ НАДЗОР ЗА СТРОИТЕЛЬСТВОМ

| Наименование организации | Фамилия, инициалы | Занимаемая должность | Номер телефона | Место работы | Дата    |         |
|--------------------------|-------------------|----------------------|----------------|--------------|---------|---------|
|                          |                   |                      |                |              | приезда | отъезда |

Учетный лист №

| Дата | Выполненные отступления от проектно-сметной документации, нарушения требований строительных норм, правил и технических условий по производству СМР | Указания об устранении выявленных отступлений или нарушений и сроки их выполнения | Запись произвел (фамилия, инициалы) | С записью ознакомлен представитель (фамилия, инициалы, должность, дата) |           | Отметка о выполнении указаний (фамилия, инициалы, должность, дата) |           |
|------|--|---|-------------------------------------|---|-----------|--|-----------|
|      |  |   |                                     | строительной-монтажной организации                                      | заказчика | производителя работ  | заказчика |
|      |  |   |                                     |   |           |  |           |

Место печати

Всего в настоящем журнале прошнуровано и пронумеровано \_\_\_\_\_ стр.

Должность и подпись

**ЖУРНАЛ № \_\_\_\_\_ ИНЖЕНЕРНОГО СОПРОВОЖДЕНИЯ ОБЪЕКТА  
СТРОИТЕЛЬСТВА**

Наименование строительства \_\_\_\_\_

Объект строительства \_\_\_\_\_

Адрес строительства \_\_\_\_\_

Полная сметная стоимость строительства объекта \_\_\_\_\_ тыс. руб.

Заказчик \_\_\_\_\_

(наименование организации, адрес, дата, № договора)

Подрядчик \_\_\_\_\_

(наименование организации, адрес, дата, № договора)

Организация, выполняющая инженерное сопровождение \_\_\_\_\_

(наименование организации, адрес, дата, № договора)

Журнал начат « \_\_\_\_ » \_\_\_\_\_ 20 \_\_\_\_ г.

Журнал окончен « \_\_\_\_ » \_\_\_\_\_ 20 \_\_\_\_ г.

Директор организации,  
осуществляющей  
инженерное сопровождение  
объекта строительства \_\_\_\_\_

(подпись)

Заказчик \_\_\_\_\_

(подпись и печать)

**СОСТАВ СПЕЦИАЛИСТОВ, ОСУЩЕСТВЛЯЮЩИХ ИНЖЕНЕРНОЕ СОПРОВОЖДЕНИЕ  
ОБЪЕКТА СТРОИТЕЛЬСТВА**

|   |  |  |
|---|--|--|
| Должность, фамилия, инициалы<br>Проектная организация | Работа, по которой осуществляется авторский надзор | Дата и номер приказа о назначении лиц авторского надзора |
|---|--|--|

Генеральный подрядчик \_\_\_\_\_  
(наименование организации)

Субподрядчики-исполнители отдельных видов работ:

1. \_\_\_\_\_  
(наименование работ, строительного-монтажной организации)
2. \_\_\_\_\_
3. \_\_\_\_\_
4. \_\_\_\_\_
5. \_\_\_\_\_
6. \_\_\_\_\_

**РЕГИСТРАЦИЯ ПРЕДСТАВИТЕЛЕЙ ОРГАНИЗАЦИИ,  
ОСУЩЕСТВЛЯЮЩИХ ИНЖЕНЕРНОЕ СОПРОВОЖДЕНИЕ ОБЪЕКТА  
СТРОИТЕЛЬСТВА**

| Наименование организации | Фамилия, инициалы | Занимаемая должность | Номер телефона | Место работы | Дата    |         |
|--------------------------|-------------------|----------------------|----------------|--------------|---------|---------|
|                          |                   |                      |                |              | приезда | отъезда |

Учетный лист №

| Дата | Погодные условия | Выполненные отступления от проектно-сметной документации, нарушения требований строительных норм, правил и технических условий по производству СМР (с указанием результатов лабораторных испытаний) | Указания об устранении выявленных отступлений или нарушений и сроки их выполнения | Запись произвел (фамилия, инициалы) | С записью ознакомлен представитель (фамилия, инициалы, должность, дата, подпись) |           | Отметка о выполнении указаний (фамилия, инициалы, должность, дата, подпись) |           |
|------|------------------|---|---|-------------------------------------|--|-----------|---|-----------|
|      |                  |   |   |                                     | строительно-монтажной организации  | заказчика | производителя работ   | заказчика |

Место печати

Всего в настоящем журнале прошнуровано и пронумеровано \_\_\_\_\_ стр.

Должность и подпись

**АКТ  
ОСВИДЕТЕЛЬСТВОВАНИЯ СКРЫТЫХ РАБОТ**

выполненных на \_\_\_\_\_  
(наименование работ)

(наименование и место расположения объекта)

«\_\_\_» \_\_\_\_\_ 2000 г.

Комиссия в составе:  
представителя подрядной организации \_\_\_\_\_

(фамилия, инициалы, должность)  
представитель технадзора заказчика \_\_\_\_\_

(фамилия, инициалы, должность)  
представитель «Службы» контроля качества (при ее осуществлении) \_\_\_\_\_

(фамилия, инициалы, должность)  
произвела осмотр работ, выполненных \_\_\_\_\_

(наименование строительно-монтажной организации)  
и составили настоящий АКТ о нижеследующем:

1. К освидетельствованию и приемке предъявлены следующие работы \_\_\_\_\_

(наименование скрытых работ)  
2. Работы выполнены по проектно-сметной документации \_\_\_\_\_

(наименование материалов, конструкции, изделий, № чертежей и дата их составления)  
3. При выполнении работ применены \_\_\_\_\_

(наименование материалов, конструкций, изделий со ссылкой на сертификат или  
другие документы, подтверждающие качество)

4. При выполнении работ отсутствует (или допущены) отклонения от проектной докумен-  
тации \_\_\_\_\_

(при наличии отклонений указать кем согласованы, № чертежей и дата

согласования)

5. Дата: начала работ \_\_\_\_\_  
окончания работ \_\_\_\_\_

6. Приложения 1. \_\_\_\_\_  
2. \_\_\_\_\_  
3. \_\_\_\_\_  
4. \_\_\_\_\_  
5. \_\_\_\_\_

**РЕШЕНИЕ КОМИССИИ**

Работы выполнены в соответствии с проектно-сметной документацией, стандартами, строительными нормами и правилами и отвечает требованиям их приемки.

На основании изложенного разрешается производство последующих работ по устрой-  
ству (монтажу) \_\_\_\_\_

(наименование работ и конструкций)  
Представитель подрядной  
организации \_\_\_\_\_

(подпись)

Представитель технадзора  
заказчика \_\_\_\_\_

(подпись)

Представитель службы  
контроля качества \_\_\_\_\_

(подпись)

**АКТ**  
**ПРОМЕЖУТОЧНОЙ ПРИЕМКИ ОТВЕТСТВЕННЫХ КОНСТРУКЦИЙ**

выполненных на \_\_\_\_\_  
(наименование работ)  
\_\_\_\_\_ (наименование и место расположения объекта)  
«\_\_» \_\_\_\_\_ 2000 г.

Комиссия в составе:  
представителя подрядной организации \_\_\_\_\_  
(фамилия, инициалы, должность)  
представителя проектной организации \_\_\_\_\_  
(фамилия, инициалы, должность)  
представителя Службы контроля качества (при ее осуществлении)  
представитель технадзора заказчика \_\_\_\_\_

\_\_\_\_\_ (фамилия, инициалы, должность)  
произвела осмотр работ, выполненных \_\_\_\_\_

\_\_\_\_\_ (наименование строительного-монтажной организации)  
и составили настоящий АКТ о нижеследующем:  
1. К освидетельствованию и приемке предъявлены следующие работы \_\_\_\_\_

\_\_\_\_\_ (наименование ответственных конструкций)  
2. Работы выполнены по проектно-сметной документации \_\_\_\_\_

\_\_\_\_\_ (наименование материалов, конструкции, изделий, № чертежей и дата их составления)  
3. При выполнении работ применены \_\_\_\_\_

\_\_\_\_\_ (наименование материалов, конструкций, изделий со ссылкой на сертификат или  
другие документы, подтверждающие качество)

4. При выполнении работ отсутствует (или допущены) отклонения от проектной  
документации \_\_\_\_\_  
(при наличии отклонений указать кем согласованы, № чертежей и дата

\_\_\_\_\_ (согласования)  
5. Дата: начала работ \_\_\_\_\_  
окончания работ \_\_\_\_\_

6. Приложения 1. \_\_\_\_\_  
2. \_\_\_\_\_  
3. \_\_\_\_\_  
4. \_\_\_\_\_  
5. \_\_\_\_\_  
6. \_\_\_\_\_  
7. \_\_\_\_\_

**РЕШЕНИЕ КОМИССИИ**

Работы выполнены в соответствии с проектно-сметной документацией, стандартами,  
строительными нормами и правилами и отвечает требованиям их приемки.

На основании изложенного разрешается производство последующих работ по устрой-  
ству (монтажу) \_\_\_\_\_

\_\_\_\_\_ (наименование работ и конструкций)  
Представитель подрядной  
организации \_\_\_\_\_  
(подпись)

Представитель проектной  
организации \_\_\_\_\_  
(подпись)

Представитель технадзора  
заказчика \_\_\_\_\_  
(подпись)

Представитель службы  
контроля качества \_\_\_\_\_  
(подпись)

Подрядная организация \_\_\_\_\_

Строительство (реконструкция) \_\_\_\_\_

**ОПЕРАТИВНЫЙ ЖУРНАЛ  
ГЕОДЕЗИЧЕСКИХ РАБОТ**

№ \_\_\_\_\_

Начат « \_\_\_\_\_ » \_\_\_\_\_ 20 г.

Окончен « \_\_\_\_\_ » \_\_\_\_\_ 20 г.

В журнале прошито и  
пронумеровано ..... стр.

Начальник производственного  
отдела подрядной организации

Ответственный за ведение журнала

\_\_\_\_\_  
Ф.И.О.  
М.П.

подпись

\_\_\_\_\_  
Ф.И.О.

подпись



**ОПЕРАТИВНЫЙ ЖУРНАЛ ГЕОДЕЗИЧЕСКИХ РАБОТ**

№ \_\_\_\_\_

Строительство (реконструкция)

Объект (участок) \_\_\_\_\_

Начало, окончание работ \_\_\_\_\_

Фамилия, имя, отчество ответственного за ведение журнала \_\_\_\_\_

В журнале прошито и пронумеровано \_\_\_\_\_ стр.

Главный инженер организации, выдавшей журнал \_\_\_\_\_

(подпись)

М.П.

Таблица 1

Список технического персонала, занятого геодезическими работами

| №№<br>п/п | Фамилия, имя, отчество | Занимаемая<br>должность | Образование<br>(специаль-<br>ность) | Дата работы на объекте |           |
|-----------|------------------------|-------------------------|-------------------------------------|------------------------|-----------|
|           |                        |                         |                                     | начало                 | окончание |
| 1         | 2                      | 3                       | 4                                   | 5                      | 6         |
|           |                        |                         |                                     |                        |           |

Таблица 2

Перечень основного геодезического оборудования на объекте

| №№ | Наименование геодезического оборудования | Тип прибора (инструмента) | Номер и год изготовления | Количество |
|----|--|---------------------------|--------------------------|------------|
| 1  | 2  | 3                         | 4                        | 5          |
|    |  |                           |                          |            |

Таблица 3

Перечень поступающей технической документации

| Дата поступления | Наименование рабочих чертежей, измерений, отступлений, откуда получены | № рабочих чертежей | Число экземпляров | Примечание |
|------------------|--|--------------------|-------------------|------------|
| 1                | 2  | 3                  | 4                 | 5          |
|                  |  |                    |                   |            |

Таблица 4

## Опорные пункты

| №№<br>п/п | №<br>знака | Пикетаж | Плановые опорные<br>пункты на оси |        | Высотные знаки |       |
|-----------|------------|---------|-----------------------------------|--------|----------------|-------|
|           |            |         | влево                             | вправо | отметки        | схема |
| 1         | 2          | 3       | 4                                 | 5      | 6              | 7     |
|           |            |         |                                   |        |                |       |

Таблица 5

## Ведомость реперов

| №№<br>п/п | Проектный<br>километр | ПК+ | №<br>репера | Высота<br>репера абсо-<br>лютная или<br>условная | Расстояние<br>репера от оси по<br>ходу трассы, м |        | Вид<br>репера |
|-----------|-----------------------|-----|-------------|--|--|--------|---------------|
|           |                       |     |             |  | влево  | вправо |               |
| 1         | 2                     | 3   | 4           | 5  | 6  | 7      | 8             |
|           |                       |     |             |  |  |        |               |

Таблица 6

## Ведомость закрепления трассы

| №<br>закрепительного знака | Положение<br>закрепительной точки |       |      | Привязка                |       |                               |        | Описание<br>закрепи-<br>тельного<br>знака | Эскиз знака | Примечание |
|----------------------------|-----------------------------------|-------|------|-------------------------|-------|-------------------------------|--------|---|-------------|------------|
|                            | м                                 | пикет | плюс | Расстояние от<br>оси, м |       | Высота<br>выносных<br>столбов |        |   |             |            |
|                            |                                   |       |      | право                   | влево | правого                       | левого |   |             |            |
| 1                          | 2                                 | 3     | 4    | 5                       | 6     | 7                             | 8      | 9   | 10          | 11         |
|                            |                                   |       |      |                         |       |                               |        |   |             |            |

Таблица 7

## Ежедневные сведения о ведении геодезических работ

| Дата | Место производства<br>работ (ПК+ ) | Краткое опи-<br>сание работ и<br>методы их<br>выполнения | Условия про-<br>изводства<br>работ | Рабочая<br>схема | Фамилия,<br>имя, отчест-<br>во исполни-<br>теля |
|------|------------------------------------|--|------------------------------------|------------------|---|
| 1    | 2                                  | 3  | 4                                  | 5                | 6   |
|      |                                    |  |                                    |                  |   |

Подрядная организация \_\_\_\_\_

Строительство (реконструкция) \_\_\_\_\_

**ЖУРНАЛ № \_\_\_\_\_  
ТЕХНИЧЕСКОГО НИВЕЛИРОВАНИЯ**

Начат « \_\_\_\_ » \_\_\_\_\_ 20 г.

Окончен « \_\_\_\_ » \_\_\_\_\_ 20 г.

В журнале прошито и  
пронумеровано ..... стр.

Начальник производственного  
отдела подрядной организации

Ответственный за ведение журнала

\_\_\_\_\_  
Ф.И.О.                      подпись  
М.П.

\_\_\_\_\_  
Ф.И.О.                      подпись

Федеральный орган управления дорожным хозяйством

\_\_\_\_\_ (наименование организации)

\_\_\_\_\_ (наименование производственного подразделения)

ЖУРНАЛ № \_\_\_\_\_

**ТЕХНИЧЕСКОГО НИВЕЛИРОВАНИЯ**

Строительство (реконструкция)

Объект (участок) \_\_\_\_\_

Начало работ \_\_\_\_\_

Окончание работ \_\_\_\_\_

Ответственный за ведение журнала \_\_\_\_\_ (фамилия, имя, отчество)

В журнале прошито и пронумеровано \_\_\_\_\_ страниц

Главный инженер подрядной организации, выдавшей журнал

\_\_\_\_\_ (подпись, печать)

\_\_\_\_\_ (Ф.И.О.)

Результаты технического нивелирования участка \_\_\_\_\_

Число, месяц, год \_\_\_\_\_

Число, месяц, год \_\_\_\_\_

Наблюдан \_\_\_\_\_ (Ф.И.О.)

Вычислял \_\_\_\_\_ (Ф.И.О.)

| № репера | Наблюдаемые точки | Отсчеты по рейке |          |                | Превышения, м |   | Средние превышения, м |   | Горизонт прибора | Абсолютные высоты | Условные высоты |
|----------|-------------------|------------------|----------|----------------|---------------|---|-----------------------|---|------------------|-------------------|-----------------|
|          |                   | задний           | передний | промежу-точный | +             | - | +                     | - |                  |                   |                 |
| 1        | 2                 | 3                | 4        | 5              | 6             | 7 | 8                     | 9 | 10               | 11                | 12              |
|          |                   |                  |          |                |               |   |                       |   |                  |                   |                 |

Примечание: В зависимости от типа нивелира форма журнала может изменяться.

Подрядная организация \_\_\_\_\_

Строительство (реконструкция) \_\_\_\_\_

**ЖУРНАЛ  
ТАХЕОМЕТРИЧЕСКОЙ СЪЕМКИ**

Начат « \_\_\_\_ » \_\_\_\_\_ 20 г.

Окончен « \_\_\_\_ » \_\_\_\_\_ 20 г.

В журнале прошито и  
пронумеровано ..... стр.

Начальник производственного  
отдела подрядной организации

Ответственный за ведение журнала

\_\_\_\_\_  
Ф.И.О.

\_\_\_\_\_  
подпись

\_\_\_\_\_  
Ф.И.О.

\_\_\_\_\_  
подпись

М.П.

Федеральный орган управления дорожным хозяйством

\_\_\_\_\_ (наименование организации)

\_\_\_\_\_ (наименование производственного подразделения)

**ЖУРНАЛ ТАХЕОМЕТРИЧЕСКОЙ СЪЕМКИ**

Строительство (реконструкция) \_\_\_\_\_

Объект (участок) \_\_\_\_\_

Начало работ \_\_\_\_\_

Окончание работ \_\_\_\_\_

Ответственный за ведение журнала \_\_\_\_\_ (фамилия, имя, отчество)

В журнале прошито и пронумеровано \_\_\_\_\_ страниц

Главный инженер подрядной организации, выдавшей журнал

\_\_\_\_\_ (подпись, печать)

\_\_\_\_\_ (И.О.Ф.)

Результаты тахеометрической съемки

Съемку произвел \_\_\_\_\_ (Ф.И.О.)

Вычислял \_\_\_\_\_ (Ф.И.О.)

| № точек наблюдений | Дальномерные расстояния | Высота наведения | Отсчеты по вертикальному кругу | Отсчеты по горизонтальному кругу | Угол наклона | Поправка за высоту наведения | Расстояния | Превышения | Высоты | Примечание |
|--------------------|-------------------------|------------------|--------------------------------|----------------------------------|--------------|------------------------------|------------|------------|--------|------------|
| 1                  | 2                       | 3                | 4                              | 5                                | 6            | 7                            | 8          | 9          | 10     | 11         |
|                    |                         |                  |                                |                                  |              |                              |            |            |        |            |

Примечание: 1. Кромки участка съемки выполняются на обратной стороне страницы журнала.

2. При съемке электронным тахеометром с записью в полевой журнал (без записи на магнитный накопитель) в журнале добавляются графы «□X» и «□У».



**Исполнительная съемка продольного профиля на уч. ПК 40+60-ПК 43+00**

|                           |                              |
|---------------------------|------------------------------|
| <b>Вид съемки</b>         | <b>Определяемые элементы</b> |
| <i>Продольный профиль</i> | <i>Ось</i>                   |

|                        |      |      |      |      |      |      |      |      |      |      |      |      |      |      |      |      |      |      |      |      |      |      |      |      |
|------------------------|------|------|------|------|------|------|------|------|------|------|------|------|------|------|------|------|------|------|------|------|------|------|------|------|
| <i>Проектное знач.</i> | 96.. | 96.. | 96.. | 96.. | 96.. | 96.. | 96.. | 96.. | 96.. | 96.. | 96.. | 96.. | 96.. | 96.. | 96.. | 96.. | 96.. | 96.. | 96.. | 97.. | 97.. | 97.. | 97.. | 97.. |
|                        | 250  | 300  | 350  | 400  | 450  | 500  | 550  | 600  | 650  | 625  | 620  | 595  | 570  | 545  | 525  | 500  | 625  | 750  | 875  | 000  | 125  | 250  | 375  | 500  |
| <i>Фактич. значен.</i> | 96.. | 96.. | 96.. | 96.. | 96.. | 96.. | 96.. | 96.. | 96.. | 96.. | 96.. | 96.. | 96.. | 96.. | 96.. | 96.. | 96.. | 96.. | 96.. | 97.. | 97.. | 97.. | 97.. | 97.. |
|                        | 260  | 310  | 360  | 410  | 460  | 510  | 560  | 610  | 660  | 635  | 630  | 605  | 580  | 555  | 535  | 510  | 630  | 755  | 880  | 020  | 130  | 255  | 387  | 500  |
| <i>Отклонение</i>      | 10   | 10   | 10   | 10   | 10   | 10   | 10   | 10   | 10   | 10   | 10   | 10   | 10   | 10   | 10   | 10   | 5    | 5    | 5    | 20   | 5    | 5    | 10   | 0    |
| <i>Проектное знач.</i> |      |      |      |      |      |      |      |      |      |      |      |      |      |      |      |      |      |      |      |      |      |      |      |      |
| <i>Фактич. значен.</i> |      |      |      |      |      |      |      |      |      |      |      |      |      |      |      |      |      |      |      |      |      |      |      |      |
| <i>Отклонение</i>      |      |      |      |      |      |      |      |      |      |      |      |      |      |      |      |      |      |      |      |      |      |      |      |      |

«20» августа 2000 г.

Составил инженер геодезист (подпись) М.К.Иванов

**Исполнительная съемка дна котлована под водопропускную трубу**

|                           |   |
|---------------------------|---|
| <b>Вид съемки</b>         | <b>Определяемые элементы</b>  |
| <i>Продольный профиль</i> | <i>Входной оголовок, строительный подъем, выходной оголовок</i>           |
| <i>Положение в плане</i>  | <i>Точка пересечения оси трассы дороги с осью трубы, угол пересечения</i> |

|                        |  |  |  |  |  |  |  |  |  |     |  |  |  |  |  |  |  |  |  |     |  |  |  |  |     |
|------------------------|--|--|--|--|--|--|--|--|--|-----|--|--|--|--|--|--|--|--|--|-----|--|--|--|--|-----|
| <i>Проектное знач.</i> | 96,  |  |  |  |  |  |  |  |  | 96, |  |  |  |  |  |  |  |  |  | 96, |  |  |  |  |     |
|                        | 523  |  |  |  |  |  |  |  |  | 516 |  |  |  |  |  |  |  |  |  | 410 |  |  |  |  |     |
| <i>Фактич. значен.</i> | 96,  |  |  |  |  |  |  |  |  | 96, |  |  |  |  |  |  |  |  |  | 96, |  |  |  |  |     |
|                        | 516  |  |  |  |  |  |  |  |  | 520 |  |  |  |  |  |  |  |  |  | 399 |  |  |  |  |     |
| <i>Отклонение</i>      | -7   |  |  |  |  |  |  |  |  | 4   |  |  |  |  |  |  |  |  |  | -11 |  |  |  |  |     |
| <i>Проектное знач.</i> | <i>Пересечение оси трассы дороги и оси трубы ПК 46+54,320. Угол пересечения 75°34'</i> |  |  |  |  |  |  |  |  |     |  |  |  |  |  |  |  |  |  |     |  |  |  |  |     |
| <i>Фактич. значен.</i> | <i>Пересечение оси трассы дороги и оси трубы ПК 46+54,340. Угол пересечения 75°30'</i> |  |  |  |  |  |  |  |  |     |  |  |  |  |  |  |  |  |  |     |  |  |  |  |     |
| <i>Отклонение</i>      |  |  |  |  |  |  |  |  |  |     |  |  |  |  |  |  |  |  |  | 20  |  |  |  |  | -4' |

«20» июня 2000 г.

Составил инженер геодезист (подпись) М.К.Иванов



# **АВТОМОБИЛЬНЫЕ ДОРОГИ**

Подрядная организация \_\_\_\_\_

Строительство (реконструкция) \_\_\_\_\_

**ЖУРНАЛ  
ФИЗИКО-МЕХАНИЧЕСКИХ СВОЙСТВ ГРУНТОВ**

Начат « \_\_\_\_ » \_\_\_\_\_ 20 г.

Окончен « \_\_\_\_ » \_\_\_\_\_ 20 г.

В журнале прошито и  
пронумеровано ..... стр.

Начальник производственного  
отдела подрядной организации

Ответственный за ведение журнала

\_\_\_\_\_  
Ф.И.О.            подпись  
М.П.

\_\_\_\_\_  
Ф.И.О.            подпись

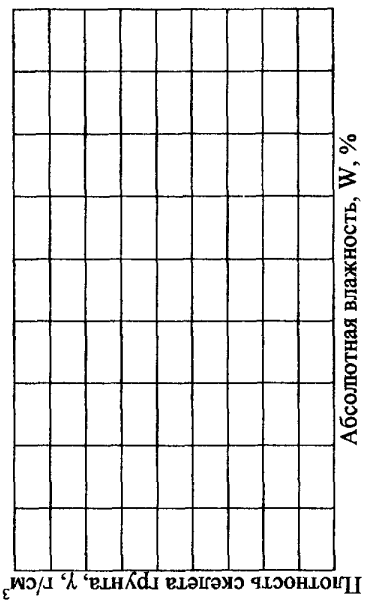
**ЖУРНАЛ ФИЗИКО-МЕХАНИЧЕСКИХ СВОЙСТВ ГРУНТОВ**

|                    |        |   |   |   |   |   |   |   |   |                                  |                                 |  |                        |                   |                      |                          |                    |                                       |                                |             |  |                     |  |   |                       |                        |    |    |                      |                         |                    |                      |    |    |                          |    |    |                                     |  |                     |           |             |  |  |  |  |  |  |  |  |
|--------------------|--------|---|---|---|---|---|---|---|---|----------------------------------|---------------------------------|--|------------------------|-------------------|----------------------|--------------------------|--------------------|---------------------------------------|--------------------------------|-------------|--|---------------------|--|---|-----------------------|------------------------|----|----|----------------------|-------------------------|--------------------|----------------------|----|----|--------------------------|----|----|-------------------------------------|--|---------------------|-----------|-------------|--|--|--|--|--|--|--|--|
| Дата отбора пробы  |        | 1 | 2 | 3 | 4 | 5 | 6 | 7 | 8   | 9                                | 10                              | 11   | 12                     | 13                | 14                   | 15                       | 16                 | 17                                    | 18                             | 19          | 20   | 21                  | 22   | 23  | 24                    | 25                     | 26 | 27 | 28                   | 29                      | 30                 | 31                   | 32 | 33 | 34                       | 35 | 36 |                                     |  |                     |           |             |  |  |  |  |  |  |  |  |
| Место отбора пробы | км     |   |   |   |   |   |   |   | Классификация<br>грунта<br>по ГОСТ 25100-95 | Гранулометрический состав, мм, % | Данные<br>натурных<br>измерений | Данные<br>стан-<br>дартного<br>уплотне-<br>ния | Коэффициент фильтрации | Пластич-<br>ность | Показатель текучести | Модуль крупности (песка) | Оптимальные данные | Коэффици-<br>циент<br>уплотне-<br>ния | Закончение и подпись лаборанта |             |  |                     |  |   |                       |                        |    |    |                      |                         |                    |                      |    |    |                          |    |    |                                     |  |                     |           |             |  |  |  |  |  |  |  |  |
|                    | ПК+    |   |   |   |   |   |   |   |   |                                  |                                 |  |                        |                   |                      |                          |                    |                                       |                                |             |  |                     |  |   |                       |                        |    |    |                      |                         |                    |                      |    |    |                          |    |    |                                     |  |                     |           |             |  |  |  |  |  |  |  |  |
|                    | ось    |   |   |   |   |   |   |   |   |                                  |                                 |  |                        |                   |                      |                          |                    |                                       |                                |             |  |                     |  |   |                       |                        |    |    |                      |                         |                    |                      |    |    |                          |    |    |                                     |  |                     |           |             |  |  |  |  |  |  |  |  |
|                    | влево  |   |   |   |   |   |   |   |   |                                  |                                 |  |                        |                   |                      |                          |                    |                                       |                                |             |  |                     |  |   |                       |                        |    |    |                      |                         |                    |                      |    |    |                          |    |    |                                     |  |                     |           |             |  |  |  |  |  |  |  |  |
|                    | вправо |   |   |   |   |   |   |   |   |                                  |                                 |  |                        |                   |                      |                          |                    |                                       |                                |             |  |                     |  |   |                       |                        |    |    |                      |                         |                    |                      |    |    |                          |    |    |                                     |  |                     |           |             |  |  |  |  |  |  |  |  |
|                    |        |   |   |   |   |   |   |   |   | более 10                         | 10-5                            | 5-2  | 2-1                    | 1-0,5             | 0,5-0,25             | 0,25-0,1                 | 0,1-0,05           | 0,05-0,01                             | 0,01-0,005                     | менее 0,005 | Плотность влажного грунта, г/см <sup>3</sup> | Влажность грунта, % | Плотность сухого грунта, г/см <sup>3</sup> | Максимальная плотность сухого грунта, г/см <sup>3</sup> | Оптимальная влажность | Коэффициент фильтрации |    |    | Граница текучести, % | Граница раскатывания, % | Число пластичности | Показатель текучести |    |    | Модуль крупности (песка) |    |    | Плотность грунта, г/см <sup>3</sup> | Плотность (max) сухого грунта, г/см <sup>3</sup> | Влажность грунта, % | Проектный | Фактический |  |  |  |  |  |  |  |  |

Результаты лабораторных испытаний

|   |  |  |  |  |  |
|---|--|--|--|--|--|
| Ступени из-<br>менения<br>влажности                     |  |  |  |  |  |
| Плотность<br>влажного<br>грунта,<br>γ г/см <sup>3</sup> |  |  |  |  |  |
| Абсолютная<br>влажность<br>грунта,<br>W %               |  |  |  |  |  |
| Плотность<br>скелета<br>грунта                          |  |  |  |  |  |

График зависимости плотности грунта от влажности



Подрядная организация \_\_\_\_\_

Строительство (реконструкция) \_\_\_\_\_

Форма Ф-10

**АКТ  
ПРОБНОГО УПЛОТНЕНИЯ ЗЕМЛЯНОГО ПОЛОТНА**

| 1    | 2              | 3          | 4                            | 5  | 6                               | 7                        | 8                  | 9                              | 10  | 11  | 12                     | 13                             |
|------|----------------|------------|------------------------------|--|---------------------------------|--------------------------|--------------------|--------------------------------|---|---|------------------------|--------------------------------|
| Дата | Длина захватки | Вид грунта | Толщина отсыпаемого слоя, см | Плотность влажного грунта, г/см <sup>3</sup> | Фактическая влажность грунта, % | Оптимальная влажность, % | Тип и масса катков | Число проходов по одному следу | Плотность скелета грунта, г/см <sup>3</sup> | Максимальная плотность, г/см <sup>3</sup> | Коэффициент уплотнения | Заключение и подпись лаборанта |
|      |                |            |                              |  |                                 |                          |                    |                                |   |   |                        |                                |
|      |                |            |                              |  |                                 |                          |                    |                                |   |   |                        |                                |
|      |                |            |                              |  |                                 |                          |                    |                                |   |   |                        |                                |

Подрядная организация \_\_\_\_\_

Строительство (реконструкция) \_\_\_\_\_

**ЖУРНАЛ  
КОНТРОЛЯ ПЛОТНОСТИ ЗЕМЛЯНОГО ПОЛОТНА**

Начат « \_\_\_\_ » \_\_\_\_\_ 20 г.

Окончен « \_\_\_\_ » \_\_\_\_\_ 20 г.

В журнале прошито и  
пронумеровано ..... стр.

Начальник производственного  
отдела подрядной организации

Ответственный за ведение журнала

\_\_\_\_\_  
Ф.И.О.                      подпись  
М.П.

\_\_\_\_\_  
Ф.И.О.                      подпись



Ведомость приемки земляного полотна

| Место измерения | Отметка по оси |             | Расстояние между осью и бровкой, м |             | Поперечные уклоны, % |       | Коэффициент уплотнения |     |       | Заложение откосов |             |      | Примечание |       |
|-----------------|----------------|-------------|------------------------------------|-------------|----------------------|-------|------------------------|-----|-------|-------------------|-------------|------|------------|-------|
|                 | проектная      | фактическая | проектное                          | фактическое | лево                 | право | лево                   | ось | право | проектное         | фактическое | лево |            | право |
| 1               | 3              | 4           | 5                                  | 6           | 7                    | 8     | 9                      | 10  | 11    | 12                | 13          | 14   | 15         | 16    |

Подписи:

ПОДРЯДЧИК

ЗАКАЗЧИК

Ведомость промеров толщины, степени уплотнения оснований

| Место измерения | Ширина основания |                | Тип оснований |           | Толщина основания, см |             |   |           |   |             | Коэффициент уплотнения оснований |           |   |             |             |           | Примечание |             |             |
|-----------------|------------------|----------------|---------------|-----------|-----------------------|-------------|---|-----------|---|-------------|----------------------------------|-----------|---|-------------|-------------|-----------|------------|-------------|-------------|
|                 | по проекту, м    | фактическая, м |               |           | из слоя песка         |             | из слоя щебня (материалов, обработанных вяжущими) |           | из слоя щебня (материалов, обработанных вяжущими) |             | из слоя песка                    |           | из слоя щебня (материалов, обработанных вяжущими) |             |             |           |            |             |             |
| 1               | 2                | 3              | 4             | 5         | 6                     | 7           | 8   | 9         | 10  | 11          | 12                               | 13        | 14  | 15          | 16          | 17        | 18         | 19          |             |
|                 |                  |                |               | проектная | проектная             | фактическая | фактическая                                       | проектная | проектная   | фактическая | фактическая                      | проектная | проектная   | фактическая | фактическая | проектная | проектная  | фактическая | фактическая |
|                 |                  |                |               |           | право                 | ось         | лево  | право     | ось   | лево        | право                            | ось       | лево  | право       | ось         | лево      | право      | ось         | лево        |

Подписи:

## Ведомость промеров толщины, поперечных уклонов, ширины и ровности покрытий

| Места измерений | Тип покрытия |    | Поперечные уклоны, % |             | Ширина проезжей части, м |             | Толщина покрытий, см |              |           |             | Количество промеров под 3-метровой рейкой в продольном направлении, шт. |          |          | Отметка по оси (только для замыкающих слоев) |             | Коэффициент уплотнения |             |    |    |
|-----------------|--------------|----|----------------------|-------------|--------------------------|-------------|----------------------|--------------|-----------|-------------|---|----------|----------|--|-------------|------------------------|-------------|----|----|
|                 | км           | пк | проектные            | фактические | проектная                | фактическая | нижний слой          | верхний слой | проектная | фактическая | до 5 мм   | до 10 мм | до 10 мм | проектная                                    | фактическая | проектный              | фактический |    |    |
| 1               | 2            | 3  | 4                    | 5           | 6                        | 7           | 8                    | 9            | 10        | 11          | 12  | 13       | 14       | 15   | 16          | 17                     | 18          | 19 | 20 |
|                 |              |    |                      |             |                          |             |                      |              |           |             |   |          |          |  |             |                        |             |    |    |

ПОДПИСИ:

ПОДРЯДЧИК

ЗАКАЗЧИК



Подрядная организация \_\_\_\_\_

Строительство (реконструкция) \_\_\_\_\_

**ЖУРНАЛ  
РЕГИСТРАЦИИ ОТБОРА ПРОБ СТРОИТЕЛЬНЫХ МАТЕРИАЛОВ**

Начат « \_\_\_\_ » \_\_\_\_\_ 20 г.

Окончен « \_\_\_\_ » \_\_\_\_\_ 20 г.

В журнале прошито и  
пронумеровано ..... стр.

Начальник производственного  
отдела подрядной организации

Ответственный за ведение журнала

\_\_\_\_\_  
Ф.И.О.                      подпись  
М.П.

\_\_\_\_\_  
Ф.И.О.                      подпись



Подрядная организация \_\_\_\_\_

Строительство (реконструкция) \_\_\_\_\_

**ЖУРНАЛ  
ИСПЫТАНИЯ ПЕСКА  
(ОТСЕВОВ ДРОБЛЕНИЯ)**

Начат « \_\_\_\_ » \_\_\_\_\_ 20 г.

Окончен « \_\_\_\_ » \_\_\_\_\_ 20 г.

В журнале прошито и  
пронумеровано ..... стр.

Начальник производственного  
отдела подрядной организации

Ответственный за ведение журнала

\_\_\_\_\_  
Ф.И.О.

\_\_\_\_\_  
подпись

М.П.

\_\_\_\_\_  
Ф.И.О.

\_\_\_\_\_  
подпись

**ЖУРНАЛ  
ИСПЫТАНИЯ ПЕСКА (ОТСЕВОВ ДРОБЛЕНИЯ)**

| Дата отбора пробы | Место отбора (карьер, конструктив – км, ПК) | Горизонт взятия пробы, м | Зерновой состав, % (прошло через сито с отверстиями) |      |       |          |           |            |            | Содержание пылеватых и глинистых частиц, % | Модуль крупности | Группа крупности | Степень неоднородности |       |
|-------------------|---|--------------------------|--|------|-------|----------|-----------|------------|------------|--|------------------|------------------|------------------------|-------|
|                   |   |                          | >10  | 5-10 | 2,5-5 | 1,25-2,5 | 0,63-1,25 | 0,315-0,63 | 0,14-0,315 |  |                  |                  |                        | <0,14 |
| 1                 | 2   | 3                        | 4  | 5    | 6     | 7        | 8         | 9          | 10         | 11   | 12               | 13               | 14                     | 15    |

Продолжение формы 16

| естественная проба | Плотность, г/см <sup>3</sup> |                          | Влажность, % |             |                  | Коэф. пористости (при стандарт. плотности) | Содержание глины в комках, % | Заключение и подпись лаборанта |
|--------------------|------------------------------|--------------------------|--------------|-------------|------------------|--|------------------------------|--------------------------------|
|                    | сухого грунта                | максимальная стандартная | естественная | оптимальная | коэф. увлажнения |  |                              |                                |
| 16                 | 17                           | 18                       | 19           | 20          | 21               | 23   | 24                           | 25                             |

Подрядная организация \_\_\_\_\_

Строительство (реконструкция) \_\_\_\_\_

**ЖУРНАЛ  
ИСПЫТАНИЯ ЩЕБНЯ, ГРАВИЯ, ПЕСЧАНО-ГРАВИЙНОЙ СМЕСИ**

Начат « \_\_\_\_ » \_\_\_\_\_ 20 г.

Окончен « \_\_\_\_ » \_\_\_\_\_ 20 г.

В журнале прошито и  
пронумеровано ..... стр.

Начальник производственного  
отдела подрядной организации

Ответственный за ведение журнала

\_\_\_\_\_  
Ф.И.О.

\_\_\_\_\_  
подпись

\_\_\_\_\_  
Ф.И.О.

\_\_\_\_\_  
подпись

М.П



Подрядная организация \_\_\_\_\_

Строительство (реконструкция) \_\_\_\_\_

**ЖУРНАЛ  
ИСПЫТАНИЯ ЦЕМЕНТА**

Начат « \_\_\_\_ » \_\_\_\_\_ 20 г.

Окончен « \_\_\_\_ » \_\_\_\_\_ 20 г.

В журнале прошито и  
пронумеровано ..... стр.

Начальник производственного  
отдела подрядной организации

Ответственный за ведение журнала

\_\_\_\_\_  
Ф.И.О.  
М.П.

\_\_\_\_\_  
подпись

\_\_\_\_\_  
Ф.И.О.

\_\_\_\_\_  
подпись





Подрядная организация \_\_\_\_\_

Строительство (реконструкция) \_\_\_\_\_

**ЖУРНАЛ  
ИСПЫТАНИЯ ОБРАЗЦОВ АСФАЛЬТОБЕТОННОЙ СМЕСИ,  
ВЗЯТЫХ ИЗ СМЕСИТЕЛЯ**

Начат « \_\_\_\_ » \_\_\_\_\_ 20 г.

Окончен « \_\_\_\_ » \_\_\_\_\_ 20 г.

В журнале прошито и  
пронумеровано ..... стр.

Начальник производственного  
отдела подрядной организации

Ответственный за ведение журнала

\_\_\_\_\_  
Ф.И.О.  
М.П.

\_\_\_\_\_  
подпись

\_\_\_\_\_  
Ф.И.О.

\_\_\_\_\_  
подпись

## ЖУРНАЛ ИСПЫТАНИЯ ОБРАЗЦОВ АСФАЛЬТОБЕТОННОЙ СМЕСИ, ВЗЯТЫХ ИЗ СМЕСИТЕЛЯ

|   |       |               |       |                 |               |               |                                    |   |   |                                       |   |   |  |  |                            |                     |                                  |       |      |               |  |               |                                |
|---|-------|---------------|-------|-----------------|---------------|---------------|------------------------------------|---|---|---------------------------------------|---|---|--|--|----------------------------|---------------------|----------------------------------|-------|------|---------------|--|---------------|--------------------------------|
| 1 | № п/п | 2             | 3     | 4               | 5             | 6             | 7                                  | 8   | 9   | 10                                    | 11  | 12  | 13   | 14                                       | 15                         | 16                  | 17                               | 18    | 19   | 20            | 21   | 22            | 23                             |
|   |       | Число и месяц | Смена | Номер смесителя | Номера замеса | Номер образца | Масса сухого образца на воздухе, г | Масса образца на воздухе после выдерживания 30 мин. в воде, г | Масса образца в воде после выдерживания 30 мин. - в воде, г | Объем сухого образца, см <sup>3</sup> | Масса образца в воде после водонасыщения, г | Масса образца на воздухе после водонасыщения, г | Объем водонасыщенного образца, см <sup>3</sup> | Средняя плотность а/б, г/см <sup>3</sup> | Водонасыщение, % по объему | Набухание, % объема | Предел прочности при сжатии, МПа |       |      | Водостойкость | Водостойкость при длительном водонасыщении | Пористость, % | Заключение и подпись лаборанта |
|   |       |               |       |                 |               |               |                                    |   |   |                                       |   |   |  |  |                            |                     | R 50°                            | R 20° | R 0° |               |  |               |                                |

**Примечание:** 1. Предел прочности при 20°С и 0°С определяется только для высокоплотных и плотных типов асфальтобетонов.  
2. Для крупнозернистых асфальтобетонов предел прочности при сжатии при t 50°С и водостойкость не нормируется.

Подрядная организация \_\_\_\_\_

Строительство (реконструкция) \_\_\_\_\_

**ЖУРНАЛ  
ИСПЫТАНИЯ ОБРАЗЦОВ, ВЗЯТЫХ ИЗ  
АСФАЛЬТОБЕТОННОГО ПОКРЫТИЯ**

Начат « \_\_\_\_ » \_\_\_\_\_ 20 г.

Окончен « \_\_\_\_ » \_\_\_\_\_ 20 г.

В журнале прошито и  
пронумеровано ..... стр.

Начальник производственного  
отдела подрядной организации

Ответственный за ведение журнала

\_\_\_\_\_  
Ф.И.О.  
М.П.

подпись

\_\_\_\_\_  
Ф.И.О.

подпись

**ЖУРНАЛ  
ИСПЫТАНИЯ ОБРАЗЦОВ, ВЗЯТЫХ ИЗ АСФАЛЬТОБЕТОННОГО ПОКРЫТИЯ**

| 1    | 2                 | 3                      | 4                                    | 5                                       | 6                             | 7                                  | 8  | Образцы из покрытия       |                   |                |                   |                        |                                      |   |                               | Переформованные образцы            |  |  |            |        |                            |                                       |  | Предел прочности при сжатии, МПа         |                         |                                    |   | 31   | 32  | 33   |  |            |            |
|------|-------------------|------------------------|--------------------------------------|---|-------------------------------|------------------------------------|--|---------------------------|-------------------|----------------|-------------------|------------------------|--------------------------------------|---|-------------------------------|------------------------------------|--|--|------------|--------|----------------------------|---------------------------------------|--|--|-------------------------|------------------------------------|---|--|---|--|--|------------|------------|
|      |                   |                        |                                      |   |                               |                                    |  | 9                         | 10                | 11             | 12                | 13                     | 14                                   | 15                                      | 16                            | 17                                 | 18   | 19   | 20         | 21     | 22                         | 23                                    | 24   | 25                                       | 26                      | 27                                 | 28  |  |   |  | 29   | 30         |            |
| Дата | укладки а/б смеси | взятия вырубки (керна) | Толщина слоя (верхнего, нижнего), см | Сцепление с нижним слоем или с основой. | № состава асфальтобетона, тип | Масса сухого образца на воздухе, г | Масса образца на воздухе после 30 мин. выдерж. в воде, г |                           |                   |                |                   |                        |                                      |   |                               |                                    |  |  |            |        |                            |                                       |  |  |                         |                                    |   | Масса образца в воде после 30 мин. выдерж. в воде, г | Масса образца на воздухе после 30 м выдерж. в воде, г | Масса образца в воде после 30 мин. выдерж. в воде, г |  |            | на воздухе |
|      |                   |                        |                                      |   |                               |                                    |  | НК + Место отбора образца | № образца (керна) | Дата испытания | укладки а/б смеси | взятия вырубки (керна) | Толщина слоя (верхнего, нижнего), см | Сцепление с нижним слоем или с основой. | № состава асфальтобетона, тип | Масса сухого образца на воздухе, г | Масса образца на воздухе после 30 мин. выдерж. в воде, г | Масса образца в воде после 30 мин. выдерж. в воде, г | на воздухе | в воде | Масса водонас. образцов, г | Объем сухого образца, см <sup>3</sup> | Объем водонасыщенного образца, см <sup>3</sup> | Средняя плотность а/б, г/см <sup>3</sup> | Водонасыщение, % объема | Масса сухого образца на воздухе, г | Масса образца на воздухе после 30 м выдерж. в воде, г |  |   |  | Масса образца в воде после 30 мин. выдерж. в воде, г | на воздухе |            |

Подрядная организация \_\_\_\_\_

Строительство (реконструкция) \_\_\_\_\_

**ЖУРНАЛ  
ОПРЕДЕЛЕНИЯ ЗЕРНОВОГО СОСТАВА И СОДЕРЖАНИЯ БИТУМА  
В АСФАЛЬТОБЕТОННОЙ СМЕСИ**

Начат « \_\_\_\_ » \_\_\_\_\_ 20 г.

Окончен « \_\_\_\_ » \_\_\_\_\_ 20 г.

В журнале прошито и  
пронумеровано ..... стр.

Начальник производственного  
отдела подрядной организации

Ответственный за ведение журнала

\_\_\_\_\_  
Ф.И.О.  
М.П.

подпись

\_\_\_\_\_  
Ф.И.О.

подпись



Подрядная организация \_\_\_\_\_

Строительство (реконструкция) \_\_\_\_\_

**ЖУРНАЛ  
ИСПЫТАНИЯ ВЯЗКИХ НЕФТЯНЫХ БИТУМОВ  
И ПОЛИМЕРНО-БИТУМНЫХ ВЯЖУЩИХ (ПБВ)**

Начат « \_\_\_\_ » \_\_\_\_\_ 20 г.

Окончен « \_\_\_\_ » \_\_\_\_\_ 20 г.

В журнале прошито и  
пронумеровано ..... стр.

Начальник производственного  
отдела подрядной организации

Ответственный за ведение журнала

\_\_\_\_\_  
Ф.И.О.  
М.П.

\_\_\_\_\_  
подпись

\_\_\_\_\_  
Ф.И.О.

\_\_\_\_\_  
подпись





Подрядная организация \_\_\_\_\_

Строительство (реконструкция) \_\_\_\_\_

**ЖУРНАЛ  
ИСПЫТАНИЯ ЖИДКИХ НЕФТЯНЫХ БИТУМОВ**

Начат « \_\_\_\_ » \_\_\_\_\_ 20 г.

Окончен « \_\_\_\_ » \_\_\_\_\_ 20 г.

В журнале прошито и  
пронумеровано ..... стр.

Начальник производственного  
отдела подрядной организации

Ответственный за ведение журнала

\_\_\_\_\_  
Ф.И.О.  
М.П.

\_\_\_\_\_   
подпись

\_\_\_\_\_  
Ф.И.О.

\_\_\_\_\_   
подпись



Подрядная организация \_\_\_\_\_

Строительство (реконструкция) \_\_\_\_\_

**ЖУРНАЛ  
ИСПЫТАНИЯ БИТУМНОГО СЫРЬЯ**

Начат « \_\_\_\_ » \_\_\_\_\_ 20 г.

Окончен « \_\_\_\_ » \_\_\_\_\_ 20 г.

В журнале прошито и  
пронумеровано ..... стр.

Начальник производственного  
отдела подрядной организации

Ответственный за ведение журнала

\_\_\_\_\_  
Ф.И.О.  
М.П.

\_\_\_\_\_  
подпись

\_\_\_\_\_  
Ф.И.О.

\_\_\_\_\_  
подпись



Подрядная организация \_\_\_\_\_

Строительство (реконструкция) \_\_\_\_\_

**ЖУРНАЛ  
ИСПЫТАНИЯ МИНЕРАЛЬНОГО ПОРОШКА**

Начат « \_\_\_\_ » \_\_\_\_\_ 20 г.

Окончен « \_\_\_\_ » \_\_\_\_\_ 20 г.

В журнале прошито и  
пронумеровано ..... стр.

Начальник производственного  
отдела подрядной организации

Ответственный за ведение журнала

\_\_\_\_\_  
Ф.И.О.  
М.П.

\_\_\_\_\_  
подпись

\_\_\_\_\_  
Ф.И.О.

\_\_\_\_\_  
подпись

**ЖУРНАЛ  
ИСПЫТАНИЯ МИНЕРАЛЬНОГО ПОРОШКА**

|   |      |   |              |   |   |   |                    |   |      |       |      |       |    |                      |    |   |    |                             |    |               |    |                    |    |                                |
|---|------|---|--------------|---|---|---|--------------------|---|------|-------|------|-------|----|----------------------|----|---|----|-----------------------------|----|---------------|----|--------------------|----|--------------------------------|
| 1 | Дата | 2 | Место отбора | 3 | Вид минерального порошка, завод-поставщик | 4 | Завод-изготовитель | Массовая доля, % зерен мельче данного размера, мм |      |       |      |       | 10 | Пористость, % объема | 11 | Набухание образцов из смеси порошка с битумом, % объема | 12 | Показатель битумоемкости, г | 13 | Гидрофобность | 14 | Влажность, % массы | 15 | Заключение и подпись лаборанта |
|   |      |   |              |   |   |   |                    | 1,25  | 0,63 | 0,315 | 0,16 | 0,071 |    |                      |    |   |    |                             |    |               |    |                    |    |                                |

**Примечание:** завод-изготовитель обязан указывать в паспорте – содержание окислов щелочных материалов ( $\text{Na}_2\text{O} + \text{K}_2\text{O}$ ), % по массе; содержание свободной окиси кальция  $\text{CaO}$ , % по массе.

Подрядная организация \_\_\_\_\_

Строительство (реконструкция) \_\_\_\_\_

**ЖУРНАЛ  
ИСПЫТАНИЯ КОНТРОЛЬНЫХ ОБРАЗЦОВ БЕТОНА**

Начат « \_\_\_\_ » \_\_\_\_\_ 20 г.

Окончен « \_\_\_\_ » \_\_\_\_\_ 20 г.

В журнале прошито и  
пронумеровано ..... стр.

Начальник производственного  
отдела подрядной организации

Ответственный за ведение журнала

\_\_\_\_\_  
Ф.И.О.  
М.П.

\_\_\_\_\_  
подпись

\_\_\_\_\_  
Ф.И.О.

\_\_\_\_\_  
подпись

**ЖУРНАЛ  
ИСПЫТАНИЯ КОНТРОЛЬНЫХ ОБРАЗЦОВ БЕТОНА**

| Наименование конструкции | Дата отбора образцов | Размеры образцов |            |            | Объемная масса образца, кг/м <sup>3</sup> | Разрушающая нагрузка, МПа | Пределная прочность бетона на сжатие |         |                    | Морозостойкость, цикл | Заключение и подпись лаборанта |    |
|--------------------------|----------------------|------------------|------------|------------|---|---------------------------|--------------------------------------|---------|--------------------|-----------------------|--------------------------------|----|
|                          |                      | длина, см        | ширина, см | высота, см |   |                           | отдельного образца                   | среднее | с масштабным коэф. |                       |                                |    |
| 1                        | 2                    | 3                | 4          | 5          | 6   | 7                         | 8                                    | 9       | 10                 | 11                    | 12                             | 13 |



Подрядная организация \_\_\_\_\_

Строительство (реконструкция) \_\_\_\_\_

**ЖУРНАЛ  
ПРИГОТОВЛЕНИЯ ОРГАНИЧЕСКИХ ВЯЖУЩИХ  
В ОКИСЛИТЕЛЬНЫХ УСТАНОВКАХ  
СИ-204, Т-309, Т-310**

Начат « \_\_\_\_ » \_\_\_\_\_ 20 г.

Окончен « \_\_\_\_ » \_\_\_\_\_ 20 г.

В журнале прошито и  
пронумеровано ..... стр.

Начальник производственного  
отдела подрядной организации

Ответственный за ведение журнала

\_\_\_\_\_  
Ф.И.О.  
М.П.

\_\_\_\_\_  
подпись

\_\_\_\_\_  
Ф.И.О.

\_\_\_\_\_  
подпись



СОГЛАСОВАНО:

Главный инженер  
Дирекции (заказчик)

М.П.

подпись

УТВЕРЖДАЮ:

Главный инженер  
Генеральной подрядной  
организации

М.П.

подпись

Строительство (реконструкция)  
автомобильной дороги \_\_\_\_\_  
на участке \_\_\_\_\_

**ЖУРНАЛ  
ПОДБОРА СОСТАВА АСФАЛЬТОБЕТОННОЙ СМЕСИ**

## I. ИСХОДНЫЕ МАТЕРИАЛЫ

**Щебень гранитный фр 10-20, фр 5-15, фр 3-10 мм**, полученный путем дробления гранитного щебня фр 20-40 ОАО «Павловскгранит»

- Зерновые составы щебня представлены в таблице 1.
- Марка щебня по дробимости: фр 10-20 мм – 1400, фр 5-15 мм – 1400, фр 3-10 мм – 1400
- Марка исходного щебня по истираемости – И-1.
- Марка исходного щебня по морозостойкости – F 300
- Содержание зерен пластинчатой (лещадной) формы: фр 10-20 мм – 9,8, фр 5-15 мм – 11,9, фр 3-10 мм – 13,7
- Содержание пылевидных и глинистых частиц, %: фр 10-20 мм – 0,5, фр 5-15 мм – 0,5, фр 3-10 мм – 0,6

**Отсев дробления гранитный**, полученный путем отгрохотки на установке «Сведала» в процессе изготовления щебня

- Зерновой состав представлен в таблице 1.
- Марка исходного щебня по дробимости – 1400

**Песок природный** карьера Мартемьяново

- Зерновой состав представлен в таблице 1.
- Содержание пылевидных и глинистых частиц, % – 1,8

**Минеральный порошок** известняковый неактивированный

- Зерновой состав представлен в таблице 1.
- Плотность, г/см<sup>3</sup> – 1,93
- Удельный вес, г/см<sup>3</sup> – 2,71
- Пористость, % – 33,1
- Набухание образцов из смеси порошка с битумом, % – 1,95
- Показатель битумоемкости, гр – 48,2
- Влажность, % по массе – 0,3

**Вязущее БНД 60/90** Московского НПЗ

Глубина проникания иглы, 0,1 мм

при 25°C – 62

при 0°C – 20

- Температура размягчения по кольцу и шару, °C – 49,5
- Растяжимость, см  
при 25°C – 152  
при 0°C – 3,8
- Температура хрупкости, °C – -16
- Температура вспышки, определяемая в открытом тигле, °C – 250
- Изменение температуры размягчения после прогрева, °C – 3
- Индекс пенетрации – 0,8

**Зерновой состав минеральных материалов.**  
**Проектный зерновой состав минеральной части асфальтобетонной смеси,**  
**мелкозернистой плотной, тип А, марки I. (прерывистый зер. состав)**

Таблица 1

| Наименование материалов   | Содержание зерен в %, мельче, мм |       |       |       |       |       |      |       |      |       |
|---------------------------|----------------------------------|-------|-------|-------|-------|-------|------|-------|------|-------|
|                           | 20                               | 15    | 10    | 5     | 2,5   | 1,25  | 0,63 | 0,315 | 0,14 | 0,071 |
| Щебень фр 10-20 гранитный | 98,9                             | 54,6  | 1,8   | 1,1   | 1,0   |       |      |       |      |       |
| Щебень фр 5-15 гранитный  | 100,0                            | 99,8  | 21,1  | 1,1   | 1,1   |       |      |       |      |       |
| Щебень фр 3-10 гранитный  | 100,0                            | 100,0 | 98,7  | 38,3  | 9,5   | 6,6   | 4,6  | 3,6   | 2,9  | 1,8   |
| Отсев дробления гранитный | 100,0                            | 100,0 | 100,0 | 100,0 | 79,2  | 64,5  | 46,7 | 33,8  | 23,8 | 13,8  |
| Песок природный           | 100,0                            | 100,0 | 100,0 | 99,1  | 98,7  | 97,8  | 88,8 | 38,9  | 8,7  | 1,9   |
| Мин. порошок              | 100,0                            | 100,0 | 100,0 | 100,0 | 100,0 | 100,0 | 99,9 | 99,3  | 91,5 | 72,7  |

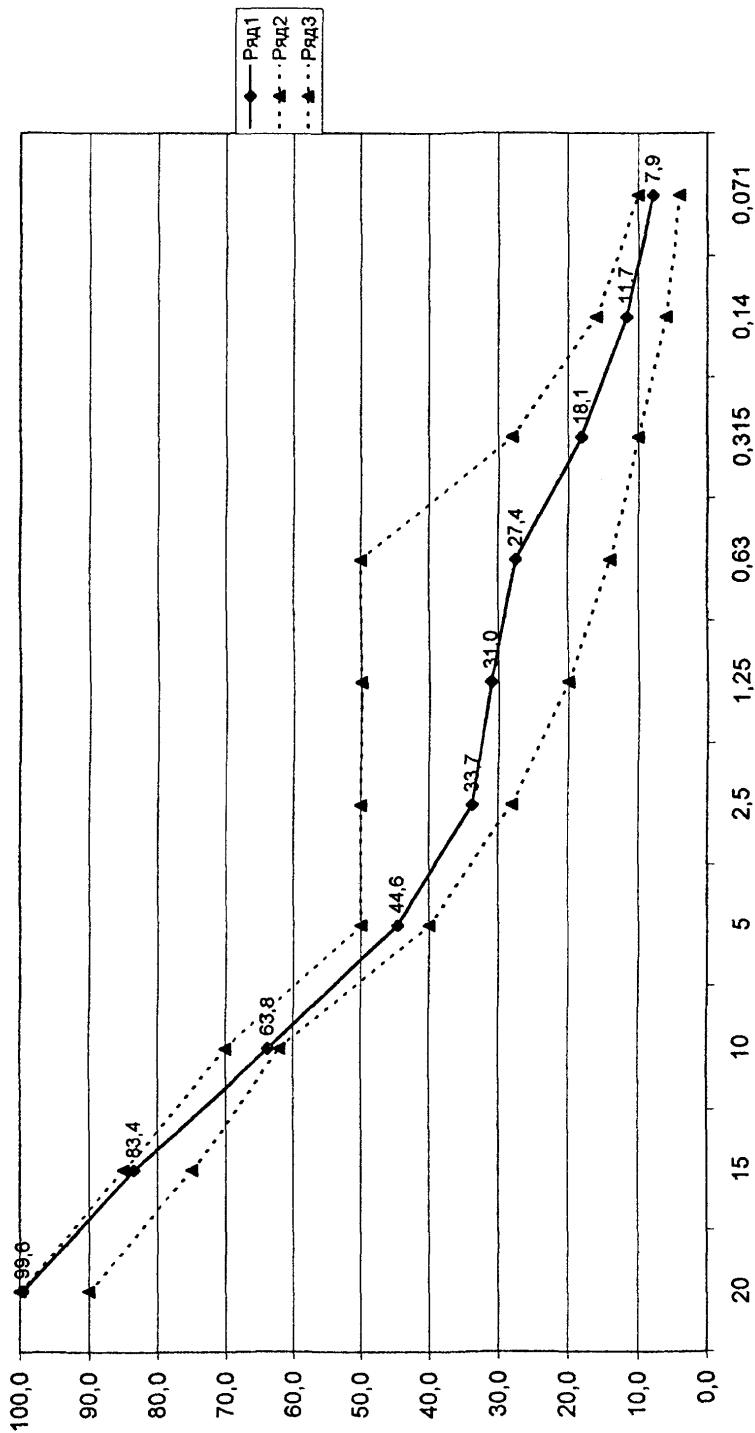
Процент

Таблица 2

|                  |             |             |             |             |             |             |             |             |             |             |            |
|------------------|-------------|-------------|-------------|-------------|-------------|-------------|-------------|-------------|-------------|-------------|------------|
| Щебень фр 10-20  | 36,5%       | 36,1        | 19,9        | 0,7         | 0,4         | 0,4         | 0,0         | 0,0         | 0,0         | 0,0         | 0,0        |
| Щебень фр 5-15   | 0,0%        | 0,0         | 0,0         | 0,0         | 0,0         | 0,0         | 0,0         | 0,0         | 0,0         | 0,0         | 0,0        |
| Щебень фр 3-10   | 31,0%       | 31,0        | 30,6        | 11,9        | 2,9         | 2,0         | 1,4         | 1,1         | 0,9         | 0,6         |            |
| Отсев дробления  | 9,0%        | 9,0         | 9,0         | 9,0         | 7,1         | 5,8         | 4,2         | 3,0         | 2,1         | 1,2         |            |
| Песок природный  | 15,5%       | 15,5        | 15,5        | 15,4        | 15,3        | 15,2        | 13,8        | 6,0         | 1,3         | 0,3         |            |
| Мин. порошок     | 8,0%        | 8,0         | 8,0         | 8,0         | 8,0         | 8,0         | 8,0         | 7,9         | 7,3         | 5,8         |            |
| <b>Проектный</b> | <b>100%</b> | <b>99,6</b> | <b>83,4</b> | <b>63,8</b> | <b>44,6</b> | <b>33,7</b> | <b>31,0</b> | <b>27,4</b> | <b>18,1</b> | <b>11,7</b> | <b>7,9</b> |
| ГОСТ мин         |             | 90          | 75          | 62          | 40          | 28          | 20          | 14          | 10          | 6           | 4          |
| ГОСТ макс        |             | 100         | 85          | 70          | 50          | 50          | 50          | 50          | 28          | 16          | 10         |

Содержание вяжущего в % от массы минеральной части определяется экспериментальным путем и приводится в таблице результатов подбора.  
 График зернового состава приведен на отдельном листе

График зернового состава  
асфальтобетонной смеси, мелкозернистой плотной, тип А, марка I.



## II. РЕЗУЛЬТАТЫ ПОДБОРА АСФАЛЬТОБЕТОННОЙ СМЕСИ

### Состав:

| Наименование материалов   | Содержание компонентов, % по массе |
|---|------------------------------------|
| Щебень гранитный фр. 10-20  | 36,5                               |
| Щебень гранитный фр. 3-10   | 31,0                               |
| Отсев дробления гранитный   | 9,0                                |
| Песок природный   | 15,5                               |
| Минеральный порошок   | 8,0                                |
| Содержание вяжущего, % от массы минеральной части (сверх 100% мин. части) | 4,8                                |

### Физико-механические свойства

| Наименование показателя                    | Величина | Требования ГОСТ 9128-97 |
|--|----------|-------------------------|
| Средняя плотность, г/см <sup>3</sup>       | 2,52     |                         |
| Пористость минерального остова, %          | 15,5     | не более 10             |
| Остаточная пористость, % по объему         | 3,8      | 2,0-5,0                 |
| Водонасыщение, % по объему                 | 2,3      | 2,0-5,0                 |
| Предел прочности при сжатии, МПа           |          |                         |
| при температуре 20°C                       | 4,8      | не менее 2,5            |
| при температуре 50°C                       | 1,7      | не менее 1,0            |
| при температуре 0°C                        | 10,2     | не более 1,1            |
| Водостойкость                              | 0,93     | не менее 0,8            |
| Водостойкость при длительном водонасыщении | 0,90     | не менее 0,85           |

«СОГЛАСОВАНО»

«\_\_\_» \_\_\_\_\_ 20\_\_\_ г.

Форма Ф-29

«УТВЕРЖДАЮ»

«\_\_\_» \_\_\_\_\_ 20\_\_\_ г.

Гл. инженер Дирекции (заказчик)

Главный инженер ген. подрядной организации

(подпись)

(Фамилия, И.О.)

(подпись)

(Фамилия, И.О.)

**РЕЦЕПТ****цементобетонной смеси**

для устройства \_\_\_\_\_

(покрытия, основания)

на автомобильной дороге \_\_\_\_\_ с ПК \_\_\_\_\_ до ПК \_\_\_\_\_

**1. ТРЕБУЕМЫЕ ПОКАЗАТЕЛИ**

1. Проектная марка бетона \_\_\_\_\_
2. Показатель удобоукладываемости бетонной смеси подвижность, см или жесткость, с) \_\_\_\_\_
3. Марка по морозостойкости,  $M_{pr}$  \_\_\_\_\_

**2. МАТЕРИАЛЫ**

| Наименование материала | Актив-ность, МПа | Морозо-стойкость | Истинная плотность, $кг/м^3$ | Насыпная плотность, $кг/м^3$ | Марка по дробимости | Содержание пылевид-ных и гли-нистых час-тиц, % | Нормальная густота, % |
|------------------------|------------------|------------------|------------------------------|------------------------------|---------------------|--|-----------------------|
| 1. Цемент              |                  |                  |                              |                              |                     |  |                       |
| 2. Щебень              |                  |                  |                              |                              |                     |  |                       |
| 3. Песок               |                  |                  |                              |                              |                     |  |                       |
| 4. Добавки             |                  |                  |                              |                              |                     |  |                       |

**3. ПОДБОР СОСТАВА**

1. Водоцементное отношение В/Ц \_\_\_\_\_
2. Расчет состава \_\_\_\_\_

**4. РАСХОД МАТЕРИАЛА**

| Наименование материала | Расход материалов по массе, кг |            |           | Расход материалов по объему на $1 м^3$ , кг | Расход материалов на один замес, кг |
|------------------------|--------------------------------|------------|-----------|---|-------------------------------------|
|                        | первоначальный                 | добавочный | суммарный |   |                                     |
| 1. Цемент              |                                |            |           |   |                                     |
| 2. Щебень              |                                |            |           |   |                                     |
| 3. Песок               |                                |            |           |   |                                     |
| 4. Вода                |                                |            |           |   |                                     |
| 5. Добавки             |                                |            |           |   |                                     |

**5. ХАРАКТЕРИСТИКА ЦЕМЕНТОБЕТОННОЙ СМЕСИ**

| Дата изготовления | Удобоукладываемость |              | Плотность, $кг/м^3$ | Объем вовлеченного воздуха, % | Предел прочности при сжатии, $кг/см^2$ |                     |                    |                       |                                   |                      | Предел прочности при изгибе, МПа |                     |   | Марка по морозостойкости |
|-------------------|---------------------|--------------|---------------------|-------------------------------|--|---------------------|--------------------|-----------------------|-----------------------------------|----------------------|----------------------------------|---------------------|---|--------------------------|
|                   | Осадка конуса, см   | Жесткость, с |                     |                               | Возраст, сут.                          | Размер образцов, см | Масса образцов, кг | Объем образцов, $м^3$ | Объемная масса образцов, $кг/м^3$ | Прочность при сжатии | Возраст образцов, сут            | Размер образцов, см | Прочность при растяжении, $(кг/см^2)$ МПа |                          |
|                   |                     |              |                     |                               |  |                     |                    |                       |                                   |                      |                                  |                     |   |                          |
|                   |                     |              |                     |                               |  |                     |                    |                       |                                   |                      |                                  |                     |   |                          |
|                   |                     |              |                     |                               |  |                     |                    |                       |                                   |                      |                                  |                     |   |                          |



«СОГЛАСОВАНО»  
 Главный инженер  
 Дирекции (заказчик)

«УТВЕРЖДАЮ»  
 Главный инженер подрядной  
 организации

(наименование организации)

(подпись) \_\_\_\_\_ (Ф.И.О.) \_\_\_\_\_  
 «\_\_» \_\_\_\_\_ 20\_\_ г.

(подпись) \_\_\_\_\_ (Ф.И.О.) \_\_\_\_\_  
 «\_\_» \_\_\_\_\_ 20\_\_ г.

**РЕЦЕПТ  
 на приготовление грунтов, укрепленных вяжущими**

для устройства \_\_\_\_\_ на автомобильной дороге \_\_\_\_\_ до ПК \_\_\_\_\_

| Дата испытания | № образца | Наименование грунта | Наименование вяжущего (марка) | Расход, % | Наименование добавки | Расход, % | Влажность смеси, % | Водонасыщение, % | Набухание, % | Капиллярное водонасыщение, % | Прочность при изгибе водонасыщенных образцов, МПа | Прочность при сжатии, МПа/возраст, сут. |          |                    |                    | Кoeffициент морозостойкости | Заключение и подпись лаборанта |  |  |
|----------------|-----------|---------------------|-------------------------------|-----------|----------------------|-----------|--------------------|------------------|--------------|------------------------------|---|---|----------|--------------------|--------------------|-----------------------------|--------------------------------|--|--|
|                |           |                     |                               |           |                      |           |                    |                  |              |                              |   | при 20°С                                | при 50°С | образцов, при 20°С | образцов, при 50°С |                             |                                |  |  |
| 1              | 2         |                     |                               |           |                      |           |                    |                  |              |                              |   |   |          |                    |                    |                             |                                |  |  |
|                |           |                     |                               |           |                      |           |                    |                  |              |                              |   |   |          |                    |                    |                             |                                |  |  |
|                |           |                     |                               |           |                      |           |                    |                  |              |                              |   |   |          |                    |                    |                             |                                |  |  |
|                |           |                     |                               |           |                      |           |                    |                  |              |                              |   |   |          |                    |                    |                             |                                |  |  |
|                |           |                     |                               |           |                      |           |                    |                  |              |                              |   |   |          |                    |                    |                             |                                |  |  |
|                |           |                     |                               |           |                      |           |                    |                  |              |                              |   |   |          |                    |                    |                             |                                |  |  |
|                |           |                     |                               |           |                      |           |                    |                  |              |                              |   |   |          |                    |                    |                             |                                |  |  |
|                |           |                     |                               |           |                      |           |                    |                  |              |                              |   |   |          |                    |                    |                             |                                |  |  |
|                |           |                     |                               |           |                      |           |                    |                  |              |                              |   |   |          |                    |                    |                             |                                |  |  |
|                |           |                     |                               |           |                      |           |                    |                  |              |                              |   |   |          |                    |                    |                             |                                |  |  |
|                |           |                     |                               |           |                      |           |                    |                  |              |                              |   |   |          |                    |                    |                             |                                |  |  |

Начальник лаборатории \_\_\_\_\_ (подпись) \_\_\_\_\_ (Фамилия, И.О.)

«\_\_» \_\_\_\_\_ 20\_\_ г.

\_\_\_\_\_

наименование подрядной организации

**ПАСПОРТ-НАКЛАДНАЯ  
на асфальтобетонную смесь**

« \_\_\_\_ » \_\_\_\_\_ 20 \_\_\_\_ г.

Наименование АБЗ, марка \_\_\_\_\_

Смеситель, номер смесителя \_\_\_\_\_

Вид, тип смеси \_\_\_\_\_

№ автомобиля \_\_\_\_\_ масса \_\_\_\_\_ т \_\_\_\_\_

Время отгрузки \_\_\_\_\_

Температура смеси при отпуске на заводе \_\_\_\_\_ °С \_\_\_\_\_

Асфальтобетонная смесь соответствует требованиям ГОСТ \_\_\_\_\_

Объект \_\_\_\_\_

Сменный лаборант АБЗ \_\_\_\_\_  
(подпись) (Фамилия, И.О.)

Время прибытия к месту укладки \_\_\_\_\_

Температура смеси на месте укладки \_\_\_\_\_ °С \_\_\_\_\_

Адрес укладки (км, ПК) \_\_\_\_\_

Сменный мастер  
(на месте производства работ)

\_\_\_\_\_  
(подпись) (Фамилия, И.О.)

Составляется в двух экземплярах:

1-й экземпляр остается на АБЗ (лаборатория или лабораторный пост);

2-й экземпляр выдается на руки водителю автомобиля-самосвала, который передает его на линии мастеру (бригадиру)

\_\_\_\_\_   
 наименование подрядной организации

**ПАСПОРТ-НАКЛАДНАЯ  
 на цементобетонную смесь**

« \_\_\_\_ » \_\_\_\_\_ 20 \_\_\_\_ г.

Наименование ЦБЗ \_\_\_\_\_

Смеситель, номер и марка смесителя \_\_\_\_\_

№ автомобиля \_\_\_\_\_ масса бетона \_\_\_\_\_ т

Марка бетона по прочности \_\_\_\_\_

Марка бетона по морозостойкости \_\_\_\_\_

Осадка конуса \_\_\_\_\_ см. Жесткость \_\_\_\_\_ с

Время отправки бетона \_\_\_\_\_

Бетонная смесь соответствует ГОСТ \_\_\_\_\_

Объект \_\_\_\_\_

Адрес укладки (км, ПК) \_\_\_\_\_

Сменный лаборант ЦБЗ \_\_\_\_\_  
 (подпись) (Фамилия, И.О.)

Время получения бетона \_\_\_\_\_

Сменный мастер  
 (на месте производства работ)  
 \_\_\_\_\_  
 (подпись) (Фамилия, И.О.)

Составляется в двух экземплярах:

1-й экземпляр остается на АБЗ (лаборатория или лабораторный пост);

2-й экземпляр выдается на руки водителю автомобиля-самосвала, который передает его на линии мастеру (бригадиру)

**МОСТОВЫЕ КОНСТРУКЦИИ  
(МОСТЫ, ПУТЕПРОВОДЫ, ЭСТАКАДЫ)**

**АКТ ГЕОДЕЗИЧЕСКОЙ ПРОВЕРКИ ПОЛОЖЕНИЯ КОНСТРУКТИВНОГО  
ЭЛЕМЕНТА МОСТА В ПЛАНЕ И ПРОФИЛЕ**

« \_\_\_\_ » \_\_\_\_\_ г.

Комиссия в составе:

представителя подрядной организации \_\_\_\_\_

(фамилия)

представителя технического надзора Заказчика \_\_\_\_\_

(фамилия, инициалы, должность)

представителя Службы контроля качества (при ее осуществлении) \_\_\_\_\_

(должности, фамилии)

произвела геодезическую проверку положения \_\_\_\_\_

конструктивного элемента моста

в плане и по вертикальным отметкам.

При проверке установлено:

а) нивелировка произведена от исходного репера № \_\_\_\_\_ отметка  
которого \_\_\_\_\_ (в отметках, принятых в проекте).

б) положение опоры в плане определено по отношению к основным осям \_\_\_\_\_

в) результаты проверки оформлены графически и приведены в приложении к настоящему акту.

Заключение комиссии:

\_\_\_\_\_  
\_\_\_\_\_  
\_\_\_\_\_

(указываются отклонения от проекта, превосходящие допуски, предусмотренные действующими СНиП и устанавливается возможность дальнейшего производства работ)

Приложения:

1. План конструктивного элемента с привязкой к осям сооружения.
2. Исполнительный график конструктивного элемента моста (в т.ч. строительный подъем по каждой балке (ферме)).

Подписи: \_\_\_\_\_

\_\_\_\_\_  
\_\_\_\_\_

Подрядная организация \_\_\_\_\_

Строительство (реконструкция) \_\_\_\_\_

(наименование и месторасположение,

км, ПК)

**ЖУРНАЛ № \_\_\_\_\_ МОНТАЖНЫХ РАБОТ**

\_\_\_\_\_  
(наименование конструкции)

В журнале прошнуровано  
и пронумеровано ..... стр.

М.П.

Ответственный за  
ведение журнала

\_\_\_\_\_  
должность

\_\_\_\_\_  
Ф.И.О.

\_\_\_\_\_  
подпись

Начат « \_\_\_\_ » \_\_\_\_\_ 20 \_\_\_\_ г.

Окончен « \_\_\_\_ » \_\_\_\_\_ 20 \_\_\_\_ г.

**ЖУРНАЛ № \_\_\_\_\_**  
**монтажных работ**

\_\_\_\_\_  
(наименование конструкции)

Основные данные:

Расчетный пролет \_\_\_\_\_ м

Высота \_\_\_\_\_ м

Длина \_\_\_\_\_ м

Способ производства работ \_\_\_\_\_

Тип и грузоподъемность монтажного оборудования \_\_\_\_\_

Организация, разработавшая рабочую документацию \_\_\_\_\_

Организация, разработавшая проект производства работ \_\_\_\_\_

Предприятие, разработавшее чертежи КМД и изготовившее конструкции \_\_\_\_\_

Объемы работ: стальные конструкции \_\_\_\_\_ т

сборные железобетонные конструкции \_\_\_\_\_ м<sup>3</sup>

Ответственный за монтажные работы и ведение журнала \_\_\_\_\_  
(фамилия, инициалы, подпись)

**СПИСОК ИНЖЕНЕРНО-ТЕХНИЧЕСКОГО ПЕРСОНАЛА, ЗАНЯТОГО  
НА МОНТАЖЕ МОСТОВЫХ КОНСТРУКЦИЙ**

| Фамилия, имя, отчество | Специальность и образование | Занимаемая должность | Дата начала работы на объекте | Отметка о прохождении аттестации и дата аттестации | Дата окончания работы на объекте |
|------------------------|-----------------------------|----------------------|-------------------------------|--|----------------------------------|
|------------------------|-----------------------------|----------------------|-------------------------------|--|----------------------------------|

| Дата выполнения работ, смена | Описание производимых работ, наименование устанавливаемых конструкций, их марка, результаты осмотра конструкций | Место установки и номера монтажных схем | Номера технических паспортов на конструкции | Атмосферные условия (температура окружающего воздуха, осадки, скорость ветра) | Фамилия, инициалы исполнителя (бригадира) | Подпись исполнителя (бригадира) | Замечания и предложения по монтажу конструкций руководителей монтажной организации, авторского надзора, технического надзора заказчика | Подпись мастера (производителя работ), разрешившего производство работ и принявшего работу. Подпись лиц, осуществляющих надзор |
|------------------------------|---|---|---|---|---|---------------------------------|--|--|
| 1                            | 2   | 3                                       | 4   | 5   | 6   | 7                               | 8  | 9  |

## УКАЗАНИЯ ПО ВЕДЕНИЮ ЖУРНАЛА

1. Журнал ведется на каждое пролетное строение, опору, записи в журнал вносятся на рабочем месте по окончании работ.

2. К журналу монтажных работ должна быть приложена монтажная схема.

3. До начала монтажных работ должны быть проверены:

а) поддерживающие конструкции – на прочность, устойчивость и соответствие проектному положению;

б) собранная часть конструкции – на соответствие проектному положению.

Вынужденные простои в работе, отклонения от проектных решений фиксируются в журнале.

В настоящем журнале прошнуровано \_\_\_\_\_ страниц  
и пронумеровано \_\_\_\_\_ страниц

---

(должность, фамилия, инициалы и подпись руководителя)

---

организации, выдавшего журнал)



Подрядная организация \_\_\_\_\_

Строительство (реконструкция) \_\_\_\_\_

(наименование и месторасположение,

км, ПК)

### АКТ ИСПЫТАНИЯ СВАИ ДИНАМИЧЕСКОЙ НАГРУЗКОЙ

« \_\_\_\_\_ » \_\_\_\_\_ Г.

Комиссия в составе:

представителя подрядной организации \_\_\_\_\_  
(наименование подрядной организации)

(ФИО, должность)

представителя технического надзора заказчика \_\_\_\_\_  
(ФИО, должность)

представителя проектной организации \_\_\_\_\_  
(ФИО, должность)

составили настоящий акт об испытании свай фундамента опоры № \_\_\_\_\_ динамической нагрузкой.

Характеристика сваи:

Свая № \_\_\_\_\_ Вид сваи \_\_\_\_\_ Материал сваи \_\_\_\_\_

Дата изготовления \_\_\_\_\_ Сечение (диаметр) \_\_\_\_\_

Длина \_\_\_\_\_ м (без острия) Масса \_\_\_\_\_ т

Паспорт предприятия-изготовителя № \_\_\_\_\_

Характеристика копра \_\_\_\_\_

Характеристика молота:

Тип \_\_\_\_\_ Общая масса \_\_\_\_\_ т

Масса ударной части \_\_\_\_\_ т. Паспортная энергия удара \_\_\_\_\_ кгс.

Паспортное количество ударов в мин \_\_\_\_\_

Масса наголовника \_\_\_\_\_ т. Прокладка в наголовнике \_\_\_\_\_

До отметки \_\_\_\_\_ м свая забита с использованием подмыва (центрального или бокового), осуществляемого подмывной трубкой диаметром \_\_\_\_\_ мм

при давлении воды \_\_\_\_\_ кгс/см<sup>2</sup> и расходе воды \_\_\_\_\_ м<sup>3</sup>/мин.

При отключенном подмыве свая добыта на \_\_\_\_\_ м.

На последних залогах погружения испытуемой сваи получены данные, приведенные в

таблице:

| Глубина забивки сваи, м | Количество ударов на 1 м или 10 см погружения сваи | Высота подъема ударной части молота, см | Средний от-каз от одного удара, см | Количество ударов, затраченное с нача-ла забивки сваи | Примечание |
|-------------------------|--|---|------------------------------------|---|------------|
|                         |  |   |                                    |   |            |

Способ измерения перемещения сваи \_\_\_\_\_  
отказомером, линейкой и др.

Положение сваи после забивки:

Абсолютные отметки: глубина забивки сваи \_\_\_\_\_ м

верха сваи \_\_\_\_\_ м

поверхности грунта у сваи \_\_\_\_\_ м

низа сваи \_\_\_\_\_ м

Состояние головы сваи после забивки \_\_\_\_\_

Температура воздуха \_\_\_\_\_ °С

## ИСПЫТАНИЕ СВАИ

| Дата | Продолжительность «Отдыха» свай, дни | Количество ударов | Величина погружения свай, см | Средний отказ от одного удара |
|------|--------------------------------------|-------------------|------------------------------|-------------------------------|
|------|--------------------------------------|-------------------|------------------------------|-------------------------------|

Способ измерения перемещения свай \_\_\_\_\_  
(отказомером, линейкой и др.)

Температура воздуха \_\_\_\_\_ °С.

Во время погружения и испытания свай отмечены следующие ненормальные явления.

Приложение: Геологическая колонка и график погружения свай

\_\_\_\_\_  
\_\_\_\_\_  
\_\_\_\_\_  
(подпись)

### Примечания:

1. Испытания динамической нагрузкой должны, как правило, проводиться тем же оборудованием, которое использовалось для забивки свай фундамента.
2. Количество и №№ свай, подлежащих контрольным динамическим испытаниям при строительстве, устанавливается проектной организацией в пределах 1% от общего количества свай на данном объекте, но не менее 5 шт.
3. Испытание проводится в соответствии с ГОСТ 5686-94 и «Руководством по методам полевых испытаний несущей способности свай и грунтов».

Подрядная организация \_\_\_\_\_

Строительство (реконструкция) \_\_\_\_\_

**ЖУРНАЛ  
ЗАБИВКИ СВАЙ**

Начат « \_\_\_\_ » \_\_\_\_\_ 20 г.

Окончен « \_\_\_\_ » \_\_\_\_\_ 20 г.

В журнале прошито и  
пронумеровано ..... стр.

Начальник производственного  
отдела подрядной организации

Ответственный за ведение журнала

\_\_\_\_\_  
Ф.И.О.                      подпись  
М.П.

\_\_\_\_\_  
Ф.И.О.                      подпись

Наименование подрядной организации  
 Строительство (реконструкция) \_\_\_\_\_  
 Объект \_\_\_\_\_

**ЖУРНАЛ  
 ЗАБИВКИ СВАЙ**  
 (с № \_\_\_\_\_ по № \_\_\_\_\_)

Начало \_\_\_\_\_ Окончание \_\_\_\_\_

1. Система копра \_\_\_\_\_
2. Тип молота \_\_\_\_\_
3. Масса ударной части молота \_\_\_\_\_ кг
4. Давление (воздуха, пара) \_\_\_\_\_ МПа  
 Тип и масса наголовника \_\_\_\_\_ кг

Свая № \_\_\_\_\_  
 (по плану свайного поля)

1. Дата забивки \_\_\_\_\_
2. Марка сваи \_\_\_\_\_
3. Абсолютная отметка поверхности грунта у сваи \_\_\_\_\_
4. Абсолютная отметка острия сваи \_\_\_\_\_
5. Проектный отказ, см \_\_\_\_\_

| № залога | Высота подъема ударной части молота, см | Число ударов в залоге | Глубина погружения сваи от залога, см | Отказ от одного удара, см | Примечание |
|----------|---|-----------------------|---------------------------------------|---------------------------|------------|
| 1        | 2                                       | 3                     | 4                                     | 5                         | 6          |
|          |   |                       |                                       |                           |            |

Исполнитель \_\_\_\_\_  
 (подпись, в скобках указать фамилию, и., о.)

Наименование подрядной организации \_\_\_\_\_

Строительство (реконструкция) \_\_\_\_\_

Объект \_\_\_\_\_

**Сводная ведомость забитых свай**

(с № 1 по № \_\_\_\_\_)

Начало \_\_\_\_\_

Окончание \_\_\_\_\_

| № п/п | № свай по плану свайного поля | Тип свай, поперечное сечение | Дата, смена | Глубина забивки, см |             | Тип молота | Масса ударной части | Отказ от одного удара, см |             | Примечание |
|-------|-------------------------------|------------------------------|-------------|---------------------|-------------|------------|---------------------|---------------------------|-------------|------------|
|       |                               |                              |             | по проекту          | фактическая |            |                     | при забивке               | при добивке |            |
| 1     | 2                             | 3                            | 4           | 5                   | 6           | 7          | 8                   | 9                         | 10          | 11         |

**Примечания:** 1. Глубину забивки свай указывают от дна котлована до острия свай.

2. Сводная ведомость дополняется исполнительной схемой с нанесением проектного и фактического положения забитых свай с указанием их номеров.

Подрядная организация \_\_\_\_\_

Строительство (реконструкция) \_\_\_\_\_

(наименование и месторасположение, км, ПК)

**АКТ ОСВИДЕТЕЛЬСТВОВАНИЯ И ПРИЕМКИ СВАЙНОГО ФУНДАМЕНТА  
НА ЗАБИВНЫХ СВАЯХ (ШПУНТОВОГО РЯДА)**

« \_\_\_\_ » \_\_\_\_\_ 20 \_\_\_\_ г.

Комиссия в составе: \_\_\_\_\_

(должности, фамилия, инициалы)

произвела освидетельствование и приемку свайного основания (шпунтового ряда) \_\_\_\_\_

Комиссии предъявлены:

1. Рабочие чертежи основания, ограждение котлованов с креплением № \_\_\_\_\_  
разработанные \_\_\_\_\_

(наименование организации)

с нанесением на них всех отклонений от проекта, допущенных в процессе строительства и согласованных проектной организацией.

2. Общий журнал работ № \_\_\_\_\_

3. Журнал авторского надзора № \_\_\_\_\_

4. Журнал погружения свай \_\_\_\_\_

Комиссия, ознакомившись с предъявленными документами и проверив выполненные работы в натуре, установила:

1. Отметка естественной поверхности грунта у котлована \_\_\_\_\_

2. Срезка грунта произведена до отметки \_\_\_\_\_

3. Котлован вырыт до отметки \_\_\_\_\_

при проектной отметке \_\_\_\_\_

4. Паспорта № \_\_\_\_\_

(на сваи)

4.1. Нивелировка произведена от репера № \_\_\_\_\_  
отметка которого (в отметках, принятых в проекте) \_\_\_\_\_

5. Котлован имеет шпунтовое ограждение (закладочное крепление) \_\_\_\_\_  
выполненное из \_\_\_\_\_  
забитого на глубину от \_\_\_\_\_ м до \_\_\_\_\_ м ниже дна котлована при  
глубине забивки по проекту \_\_\_\_\_ м отметка верха  
ограждения \_\_\_\_\_

Соответствие проекту и состояние ограждения и крепления \_\_\_\_\_

6. Отметка самых низких грунтовых вод \_\_\_\_\_

7. Отметка воды в котловане в начале водоотлива \_\_\_\_\_

8. Отметка воды вне котлована на дату составления акта \_\_\_\_\_

9. Интенсивность водоотлива \_\_\_\_\_ м<sup>3</sup>/час

10. Грунт на дне котлована состоит из \_\_\_\_\_

11. Погружено для свайного фундамента, согласно журналам № \_\_\_\_\_  
погружения свай и плана расположения свай \_\_\_\_\_ шт.,  
свай диаметром/сечением см на глубину от \_\_\_\_\_ м до \_\_\_\_\_ м.

Сваи погружены \_\_\_\_\_ с весом ударной части \_\_\_\_\_ кг  
при энергии одного удара \_\_\_\_\_ кГм.

12. При погружении свай подмыв применялся / не применялся.

13. Результаты испытаний свай динамической и статической нагрузкой  
(по данным актов № \_\_\_\_\_ от \_\_\_\_\_).

На основании изложенного комиссия постановила:

1. \_\_\_\_\_

2. Качество работ признать \_\_\_\_\_

3. Разрешить выполнение дальнейших работ по \_\_\_\_\_

Приложение. Исполнительная схема положения смонтированной конструкции в плане  
и по отметкам с привязкой к осям сооружения по данным инструментальной съемки.

« \_\_\_\_ » \_\_\_\_\_ 20 \_\_\_\_ г.

\_\_\_\_\_  
\_\_\_\_\_  
\_\_\_\_\_  
(подписи)

Подрядная организация \_\_\_\_\_

Строительство (реконструкция) \_\_\_\_\_

**ЖУРНАЛ  
ПОГРУЖЕНИЯ ШПУНТА**

Начат « \_\_\_\_ » \_\_\_\_\_ 20 г.

Окончен « \_\_\_\_ » \_\_\_\_\_ 20 г.

В журнале прошито и  
пронумеровано ..... стр.

Начальник производственного  
отдела подрядной организации

Ответственный за ведение журнала

\_\_\_\_\_  
Ф.И.О.  
М.П.

\_\_\_\_\_  
подпись

\_\_\_\_\_  
Ф.И.О.

\_\_\_\_\_  
подпись



**ЖУРНАЛ  
ПОГРУЖЕНИЯ ШПУНТА**

(с № \_\_\_\_\_ по № \_\_\_\_\_)

Начало \_\_\_\_\_ Окончание \_\_\_\_\_

1. Система копра (крана) \_\_\_\_\_
2. Тип молота (вибропогружателя) \_\_\_\_\_
3. Масса ударной части молота \_\_\_\_\_
4. Тип и масса наголовника \_\_\_\_\_
5. Материал и сортамент шпунта \_\_\_\_\_
6. Длина шпунта \_\_\_\_\_
7. Абсолютная отметка поверхности грунта \_\_\_\_\_
8. Абсолютная отметка уровня грунтовых вод \_\_\_\_\_

| № п/п | № шпунтин по плану | Дата, смена | Абсолютная отметка верха шпунта |             | Абсолютная отметка низа шпунта |             | Размер срезки или наращивания шпунтины, м | Глубина погружения шпунта от проектного обреза, см | Исполнитель<br>подпись |
|-------|--------------------|-------------|---------------------------------|-------------|--------------------------------|-------------|---|--|------------------------|
|       |                    |             | по проекту                      | фактическая | по проекту                     | фактическая |   |  |                        |
| 1     | 2                  | 3           | 4                               | 5           | 6                              | 7           | 8   | 9  | 10                     |
|       |                    |             |                                 |             |                                |             |   |  |                        |

Подрядная организация \_\_\_\_\_

Строительство (реконструкция) \_\_\_\_\_

(наименование и месторасположение,

км, ПК)

**ЖУРНАЛ № \_\_\_\_\_ БУРЕНИЯ СКВАЖИН, РАЗБУРИВАНИЯ УШИРЕНИЙ  
В ОСНОВАНИИ СКВАЖИН ИЛИ ОБОЛОЧЕК**

Опора № \_\_\_\_\_

№№ скважин или оболочек по проектному плану \_\_\_\_\_

фундамента \_\_\_\_\_

тип бурового механизма \_\_\_\_\_

рабочий орган \_\_\_\_\_

В журнале прошнуровано  
и пронумеровано ..... стр.

Журнал начат « \_\_\_\_ » \_\_\_\_\_ 20 \_\_\_\_ г.

окончен « \_\_\_\_ » \_\_\_\_\_ 20 \_\_\_\_ г.

Начальник участка  
(старший прораб)

\_\_\_\_\_  
(фамилия, инициалы)

\_\_\_\_\_  
(подпись)

М.П.

Оболочка или скважина № \_\_\_\_\_  
 Отметка поверхности грунта \_\_\_\_\_ м  
 Оболочка: наружные диаметр \_\_\_\_\_ м  
 толщина стенки \_\_\_\_\_ см  
 отметка низа \_\_\_\_\_ см  
 Скважина: диаметр \_\_\_\_\_ м  
 глубина по проекту \_\_\_\_\_ м  
 проектная отметка дна \_\_\_\_\_ м  
 Уширение: диаметр \_\_\_\_\_ м  
 высота цилиндрической части \_\_\_\_\_ м  
 отметка низа по проекту \_\_\_\_\_ м  
 Дата и время начала работ \_\_\_\_\_  
 окончания работ \_\_\_\_\_

| Дата, смена, бригада, подпись бригадира | Время бурения, ч мин. |           |                   | Глубина скважины |               |           | Отметка дна скважины, м | Отметка низа уширения, м | Характер разбуренных грунтов | Диам. разбуренного уширения, м |
|---|-----------------------|-----------|-------------------|------------------|---------------|-----------|-------------------------|--------------------------|------------------------------|--------------------------------|
|   | начало                | окончание | продолжительность | до бурения       | после бурения | пробурено |                         |                          |                              |                                |
|   |                       |           |                   |                  |               |           |                         |                          |                              |                                |

Исполнитель  
 (сменный мастер) \_\_\_\_\_  
 (фамилия, инициалы)

Подпись

Указания по ведению журнала

1. В журнал вносятся данные при выполнении работ по: бурению скважин, в том числе в основании оболочек; разбуриванию уширений в основании скважин или оболочек.
2. Записи в журнале должны производиться непосредственно при производстве буровых работ. Ведение черновых записей на отдельных листах, тетрадях и т.п. воспрещается.
3. В графе «Примечание» указываются: причина и длительность задержек в производстве работ.
4. В случае замены оборудования в журнале делаются соответствующие записи.
5. В графе «Отметка для скважин» по окончании проходки указывается глубина шлама (воды) в случае наличия ее на дне скважины. (Руководство по строительству столбчатых фундаментов и опор мостов на вечномёрзлых грунтах, М. 1975 г.).

Начальник участка  
 (старший производитель работ) \_\_\_\_\_

Начальник производственно-технического отдела \_\_\_\_\_

Подрядная организация \_\_\_\_\_

Строительство (реконструкция) \_\_\_\_\_

**ЖУРНАЛ  
ИЗГОТОВЛЕНИЯ БУРОНАБИВНЫХ СВАЙ**

Начат « \_\_\_\_ » \_\_\_\_\_ 20 г.

Окончен « \_\_\_\_ » \_\_\_\_\_ 20 г.

В журнале прошито и  
пронумеровано ..... стр.

Начальник производственного  
отдела подрядной организации

Ответственный за ведение журнала

\_\_\_\_\_  
Ф.И.О.  
М.П.

\_\_\_\_\_  
подпись

\_\_\_\_\_  
Ф.И.О.

\_\_\_\_\_  
подпись

**ЖУРНАЛ  
ИЗГОТОВЛЕНИЯ БУРОНАБИВНЫХ СВАЙ**  
(с № \_\_\_\_\_ по № \_\_\_\_\_)

Начало \_\_\_\_\_

Окончание \_\_\_\_\_

1. Тип бурового станка \_\_\_\_\_
2. Тип уширителя \_\_\_\_\_
3. Вид взрывчатого вещества \_\_\_\_\_

|   |                 |   |       |   |                     |   |                                       |                |            |   |  |   |                                      |   |                              |    |                              |                            |                                   |    |                  |                        |   |    |                                     |    |                                |    |                                    |    |                                       |
|---|-----------------|---|-------|---|---------------------|---|---------------------------------------|----------------|------------|---|--|---|--------------------------------------|---|------------------------------|----|------------------------------|----------------------------|-----------------------------------|----|------------------|------------------------|---|----|-------------------------------------|----|--------------------------------|----|------------------------------------|----|---------------------------------------|
| 1 | № сваи по плану | 2 | Смена | 3 | Диаметр скважины, м | 4 | Абсолютная отметка поверхности грунта | Бурение ствола |            | 7 | Разбуривание уширения (число циклов, диаметр, м) | 8 | Наименование грунтов на уровне забоя | 9 | Длина арматурного каркаса, м | 10 | Марка бетона и осадка конуса | Бетонирование способом ВПТ |                                   | 13 | Масса заряда, кг | Уровень бетона в трубе |   | 16 | Общий расход бетона, м <sup>3</sup> | 17 | Абсолютная отметка головы сваи | 18 | Способ закрепления стенок скважины | 19 | Исполнители (фамилия, и. о., подпись) |
|   |                 |   |       |   |                     |   |                                       | 5              | Глубина, м |   |  |   |                                      |   |                              |    |                              | 6                          | Абсолютная отметка забоя скважины |    |                  | 11                     | Объем уложенного бетона, включая уширение, м <sup>3</sup> |    |                                     |    |                                |    |                                    |    |                                       |

Подрядная организация \_\_\_\_\_

Строительство (реконструкция) \_\_\_\_\_

**ЖУРНАЛ № \_\_\_\_\_**  
**ВИБРОПОГРУЖЕНИЯ СВАЙ-ОБОЛОЧЕК (СВАЙ)**

Начат « \_\_\_\_ » \_\_\_\_\_ 20 г.

Окончен « \_\_\_\_ » \_\_\_\_\_ 20 г.

В журнале прошито и  
пронумеровано ..... стр.

Начальник производственного  
отдела подрядной организации

Ответственный за ведение журнала

\_\_\_\_\_  
Ф.И.О.  
М.П.

\_\_\_\_\_  
подпись

\_\_\_\_\_  
Ф.И.О.

\_\_\_\_\_  
подпись

**ЖУРНАЛ № \_\_\_\_\_ ВИБРОПОГРУЖЕНИЯ СВАЙ-ОБОЛОЧЕК (СВАИ)**

Начало \_\_\_\_\_ Окончание \_\_\_\_\_

Свай-оболочки (сваи) № \_\_\_\_\_

Система копра (крана) и направляющих устройств \_\_\_\_\_

Тип вибропогружателя \_\_\_\_\_

Наименование и мощность электродвигателя \_\_\_\_\_

Тип и масса наголовника \_\_\_\_\_

Характеристика свай-оболочки (сваи) \_\_\_\_\_

(материал, наружный диаметр, толщина стенки)

Тип стыка секций \_\_\_\_\_

Способ извлечения грунта \_\_\_\_\_

Способ защиты от гидравлического удара \_\_\_\_\_

Отметка уровня воды \_\_\_\_\_

Схематический план оболочек с привязкой к осям опоры и указанием их номеров

Начальник участка \_\_\_\_\_

(Ф.И.О.)

\_\_\_\_\_ (подпись)

СВАЯ-ОБОЛОЧКА (СВАЯ) № \_\_\_\_\_ (по плану) \_\_\_\_\_ м.

1. Длина общая \_\_\_\_\_ м.

2. Количество и длина каждой секции \_\_\_\_\_ шт. \_\_\_\_\_ м.

3. № паспорта секций \_\_\_\_\_

4. Отметки:

а) дна акватории (или поверхности грунта у сваи-оболочки (сваи)) \_\_\_\_\_

б) низа сваи-оболочки (сваи)

проектная \_\_\_\_\_

фактическая \_\_\_\_\_

в) верх грунта в полости сваи оболочки (сваи) после погружения \_\_\_\_\_

5. Погружение сваи-оболочки (сваи) от собственной массы и массы вибропогружателя \_\_\_\_\_

6. При последнем залого:

Скорость погружения \_\_\_\_\_ см

Амплитуда \_\_\_\_\_ см

Сила тока \_\_\_\_\_ А

Напряжение \_\_\_\_\_ В

Глубина погружения в грунт \_\_\_\_\_ м

Отметка низа сваи-оболочки \_\_\_\_\_ м

Высота грунтового ядра \_\_\_\_\_ м

Даты:

начало погружения \_\_\_\_\_

конец погружения \_\_\_\_\_

| Дата, смена, бригада.<br>Подпись бригадира | № залога | Продолжительность залога, мин | Погружение от залогов, см | Отдых после очередного залога, мин | Данные о работе вибропогружателя |                    |              |
|--|----------|-------------------------------|---------------------------|------------------------------------|----------------------------------|--------------------|--------------|
|  |          |                               |                           |                                    | частота вращения дебалансов      | напряжение тока, В | сила тока, А |
| 1  | 2        | 3                             | 4                         | 5                                  | 6                                | 7                  | 8            |
|  |          |                               |                           |                                    |                                  |                    |              |

| Данные о работе вибропогружателя |                | Амплитуда колебания сваи-оболочки (сваи), см | Отметка низа сваи-оболочки (сваи) после залога | Отметка грунта в свае-оболочке |                |            |
|----------------------------------|----------------|--|--|--------------------------------|----------------|------------|
| Показатели счетчика, кВт·ч.      |                |  |  | до удаления                    | после удаления | Примечание |
| в начале залога                  | в конце залога | 11   | 12   | 13                             | 14             |            |
|                                  |                |  |  |                                |                |            |

Исполнитель

(сменный мастер) \_\_\_\_\_ (фамилия)

Подпись



## Указания по ведению журнала вибропогружения свай-оболочек

1. Производственно-технический отдел подрядной организации перед выдачей журнала на производство:

1.1. Заполняет титульный лист журнала, указывая его номер по своему реестру.

1.2. Заполняет схематический план свай-оболочек, указывая их нумерацию и привязку.

1.3. Указывает количество прошнурованных и пронумерованных страниц в журнале и оформляет журнал подписью и печатью.

2. При ведении журнала:

2.1. Записи должны производиться четко и ясно непосредственно у места погружения свай-оболочек. Ведение черновых записей на отдельных листках, тетрадях и т.п. с последующим переписыванием в журнал запрещается. Подчистки и исправления отдельных записей не допускаются. В случае необходимости изменения ошибочной записи старая запись зачеркивается и рядом или на другой строчке делается новая запись.

2.2. Данные об амплитуде и параметрам вибропогружателя, а также характере пройденного грунта вносятся в случае, когда проектом поставлено требование о получении в конце погружения свай-оболочки расчетных амплитуд. Эти данные определяются на заключительном этапе погружения при залоге продолжительностью 2,0 минуты.

2.3. В графе «Примечание» указываются причина и длительность задержек в производстве работ по погружению свай-оболочки (повреждения вибропогружателя, свай-оболочки и др.).

3. Журналы должны храниться во время работы у лиц, ответственных за ведение записей в журнале, а во время перерывов в работах у старшего производителя работ.

4. При замене оборудования в журнале делается соответствующая отметка за подписью производителя работ.

5. Законченные журналы сдаются в производственно-технический отдел.

Начальник участка

(старший производитель работ) \_\_\_\_\_  
(ФИО)

\_\_\_\_\_  
(подпись)

Начальник производственно-  
технического отдела \_\_\_\_\_

(ФИО)

\_\_\_\_\_  
(подпись)

Подрядная организация \_\_\_\_\_

Строительство (реконструкция) \_\_\_\_\_

(наименование и месторасположение,

км, ПК)

**СВОДНАЯ ВЕДОМОСТЬ ПОГРУЖЕНИЯ СВАЙ-ОБОЛОЧЕК (СВАЙ)**

(с № \_\_\_\_\_ по № \_\_\_\_\_)

Начало \_\_\_\_\_

Окончание \_\_\_\_\_

Опора № \_\_\_\_\_

Наружный диаметр оболочек \_\_\_\_\_ м

Толщина свай \_\_\_\_\_

| №№<br>п/п | Дата по-<br>груже-<br>ния | Журнал<br>вибропог-<br>ружения | № оболочек по<br>плану фунда-<br>мента | Тип свай-<br>оболочки<br>(свай) | Длина,<br>м | Отметка нижнего конца свай-<br>оболочки (свай) |             |
|-----------|---------------------------|--------------------------------|--|---------------------------------|-------------|--|-------------|
|           |                           |                                |  |                                 |             | по проекту                                     | фактическая |
| 1         | 2                         | 3                              | 4                                      | 5                               | 6           | 7  | 8           |

| Тип вибро-<br>погру-<br>жателя | Данные о последнем залого                    |                                      |                               |                                    | Высота грунтового<br>ядра в свае-<br>оболочке (свае)<br>после погружения,<br>м | Примечание |
|--------------------------------|--|--------------------------------------|-------------------------------|------------------------------------|--|------------|
|                                | частота<br>вращения<br>дебалансов,<br>об/мин | потребляе-<br>мая мощ-<br>ность, кВт | амплитуда<br>колебания,<br>см | скорость<br>погруже-<br>ния, м/мин |  |            |
| 9                              | 10   | 11                                   | 12                            | 13                                 | 14   | 15         |

Приложение. Исполнительная схема с нанесением проектного и фактического положения свай-оболочек (свай) с указанием их номеров.

Начальник участка

(старший производитель работ) \_\_\_\_\_

(фамилия, инициалы)

Подпись

Начальник производственно-  
технического отдела \_\_\_\_\_

(фамилия, инициалы)

Подпись

Подрядная организация \_\_\_\_\_

Строительство (реконструкция) \_\_\_\_\_

(наименование и месторасположение,

км, ПК)

### СВОДНАЯ ВЕДОМОСТЬ ПРОБУРЕННЫХ СКВАЖИН И УШИРЕНИЙ

Опора № \_\_\_\_\_

Проектный диаметр скважин \_\_\_\_\_ м

Проектный диаметр уширений \_\_\_\_\_ м

Проектная высота цилиндрической части уширений \_\_\_\_\_ м

Тип бурового станка и инструмента \_\_\_\_\_

| №№<br>пп | Дата бурения скважин, разбуривания уширений |           | №№ скважин по плану фундамента | Факт. диам. скважин или ушир., м | Высота цилиндрич. части уширений, м | Отметка дна скважины, низа уширений, м |         | Контроль замеров скважин, уширений |        | Примечания |
|----------|---|-----------|--------------------------------|----------------------------------|-------------------------------------|--|---------|------------------------------------|--------|------------|
|          | начало                                      | окончание |                                |                                  |                                     | по проекту                             | фактич. | дата                               | способ |            |

Начальник производственно-технического отдела \_\_\_\_\_

Ст. производитель работ \_\_\_\_\_

Производитель работ \_\_\_\_\_

(подпись)

Подрядная организация \_\_\_\_\_

Строительство (реконструкция) \_\_\_\_\_

(наименование и месторасположение,

км, ПК)

**ЖУРНАЛ № \_\_\_\_\_ ПОГРУЖЕНИЯ СТОЛБОВ В СКВАЖИНЫ**

1. Опоры № \_\_\_\_\_

2. №№ скважин по проектному плану фундамента \_\_\_\_\_

3. Размер поперечного сечения столбов \_\_\_\_\_ см

4. Материал конструкции столбов \_\_\_\_\_

5. Гидроизоляция столбов \_\_\_\_\_

6. Тип грузоподъемного устройства для опускания столба \_\_\_\_\_

7. Завод-изготовитель столбов \_\_\_\_\_

В журнале прошнуровано  
и пронумеровано ..... стр.

М.П.

Начальник участка  
(старший прораб) \_\_\_\_\_  
(фамилия, инициалы, подпись)

Начат « \_\_\_\_ » \_\_\_\_\_ 20 \_\_\_\_ г.  
Окончен « \_\_\_\_ » \_\_\_\_\_ 20 \_\_\_\_ г.

| Дата | Маркировка столба и № паспорта | Фактическая длина столба, м | Характеристика состояния столба | Глубина скважины, м | Отметка дна скважины, м | Глубина забуривания в скальный грунт, м |
|------|--------------------------------|-----------------------------|---------------------------------|---------------------|-------------------------|---|
| 1    | 2                              | 3                           | 4                               | 5                   | 6                       | 7                                       |

| Отметка верха столба, м | Отметка низа столба, м | Состав раствора заполнителя | Отметка верха вытесн. р-ра, м | Толщина слоя доливаемого р-ра, м | Отклонения положения установлены | Фамилия и подпись мастера | Примечания |
|-------------------------|------------------------|-----------------------------|-------------------------------|----------------------------------|----------------------------------|---------------------------|------------|
| 8                       | 9                      | 10                          | 11                            | 12                               | 13                               | 14                        | 15         |

### Указания по заполнению журнала

1. Записи в журнале должны производиться непосредственно у места установки столбов. Ведение черновых записей на отдельных листках, тетрадях и т.п. с последующим переписыванием в журнал запрещается.

2. В процессе выполнения работ необходимо проверить: соответствие размеров поперечного сечения и длины столбов проектным; чистоту поверхности столбов и отсутствие повреждений закладных элементов; качество стыкования (в графе «Характеристика состояния столба»); соответствие размеров и состояния скважин проектным; положение столбов в плане и высоте.

В настоящем журнале прошнуровано  
и пронумеровано \_\_\_\_\_ страниц

Начальник участка  
(ст. прораб) \_\_\_\_\_  
(подпись)

Начальник производственно-  
технического отдела \_\_\_\_\_  
(подпись)

Место печати  
строительства

« \_\_\_\_ » \_\_\_\_\_ 20 \_\_\_\_ г.

Подрядная организация \_\_\_\_\_

Строительство (реконструкция) \_\_\_\_\_

(наименование и месторасположение,

км, ПК)

**АКТ ПРИЕМКИ УСТАНОВЛЕННЫХ В СКВАЖИНЫ СТОЛБОВ (СВАЙ)**

« \_\_\_\_ » \_\_\_\_\_ 20 \_\_\_\_ г.

Комиссия в составе: \_\_\_\_\_  
представителей \_\_\_\_\_

(наименование строительной организации)

(должности, фамилии, инициалы)

представителя технического надзора заказчика \_\_\_\_\_

(должность, фамилия, инициалы)

произвела приемку работ, выполненных по установке столбов (свай) в разбуренную скважину № \_\_\_\_\_ опоры № \_\_\_\_\_

Комиссии предъявлены:

1. Рабочие чертежи фундамента опоры № \_\_\_\_\_  
разработанные \_\_\_\_\_

(наименование организации)

с нанесением на них всех отклонений от проекта, допущенных в процессе строительства и согласованных с проектной организацией.

2. Общий журнал работ № \_\_\_\_\_

3. Журнал авторского надзора № \_\_\_\_\_

4. Журнал погружения столбов (свай) в скважины № \_\_\_\_\_

5. Журнал бурения скважин № \_\_\_\_\_

6. Акт освидетельствования и приемки полостей пробуренных скважин опоры № \_\_\_\_\_

7. Паспорт № \_\_\_\_\_

(на сборные железобетонные столбы)

8. Сертификат № \_\_\_\_\_

Комиссия, ознакомившись с предъявленными документами и проверив выполненные работы в натуре, установила:

1. Железобетонный столб с размерами поперечного сечения (диаметр) \_\_\_\_\_ см,

длиной \_\_\_\_\_ м соответствует рабочим чертежам.

2. Состояние столба (сваи) \_\_\_\_\_

3. Гидроизоляция столба (сваи) \_\_\_\_\_

4. Качество стыкования элементов столба (сваи) \_\_\_\_\_

5. Скважина диаметром \_\_\_\_\_ м с отметкой верха \_\_\_\_\_ м,  
с отметкой дна \_\_\_\_\_ м забурена в грунт на глубину \_\_\_\_\_ м

6. Состояние боковой поверхности скважины \_\_\_\_\_

Соответствие проекту и состояние ограждения и крепления \_\_\_\_\_

7. Дата установки столба (сваи) в скважину \_\_\_\_\_

8. Отклонение столба (сваи) в плане вдоль моста \_\_\_\_\_ см,  
поперек моста \_\_\_\_\_ см, отклонение по вертикали \_\_\_\_\_

9. Отметки низа столба (сваи) \_\_\_\_\_ верха столба (сваи):  
по проекту \_\_\_\_\_ м, \_\_\_\_\_ м  
фактически \_\_\_\_\_ м, \_\_\_\_\_ м

10. Скважина заполнена \_\_\_\_\_

на глубину \_\_\_\_\_ м.

В результате сопоставления данных натурального освидетельствования установленного столба (сваи) с проектными материалами установлено:

\_\_\_\_\_  
\_\_\_\_\_  
\_\_\_\_\_  
\_\_\_\_\_  
\_\_\_\_\_

Постановили \_\_\_\_\_

\_\_\_\_\_  
\_\_\_\_\_

\_\_\_\_\_  
\_\_\_\_\_  
\_\_\_\_\_

(подписи)

Порядная организация \_\_\_\_\_

Строительство (реконструкция) \_\_\_\_\_

(наименование и месторасположение, \_\_\_\_\_

км, ПК) \_\_\_\_\_

### СВОДНАЯ ВЕДОМОСТЬ ЗАПОЛНЕННЫХ БЕТОНОМ СКВАЖИН, УШИРЕНИЙ И ОБОЛОЧЕК

Опора № \_\_\_\_\_ ; толщина стенки облолочки \_\_\_\_\_ см.  
 Наружный диаметр облолочки \_\_\_\_\_

| №№ п/п | Дата бетонирования | №№ облолочек по плану фундамента | Отметка низа облолочки |            | Отметка низа скважины, уширения, грунта в полости облолочки |            | Диаметр скважины или уширения, м |            | Отметка верха бетона в полости облолочки |            | Объем уложенного бетона | Фактическая марка бетона |                              |
|--------|--------------------|----------------------------------|------------------------|------------|---|------------|----------------------------------|------------|--|------------|-------------------------|--------------------------|------------------------------|
|        |                    |                                  | по проекту             | фактически | по проекту  | фактически | по проекту                       | фактически | по проекту                               | фактически |                         |                          |                              |
|        |                    |                                  |                        |            |   |            |                                  |            |  |            |                         |                          | Фактически уложенного бетона |
|        |                    |                                  |                        |            |   |            |                                  |            |  |            |                         |                          | Фактически уложенного бетона |

Начальник участка \_\_\_\_\_  
 (старший производитель работ)

**Примечание.** Сводная ведомость оформляется на основании данных журналов бетонных работ или подводного бетонирования.



Подрядная организация \_\_\_\_\_

Строительство (реконструкция) \_\_\_\_\_

\_\_\_\_\_ (наименование и месторасположение,

\_\_\_\_\_ км, ПК)

**ЖУРНАЛ № \_\_\_\_\_ ИЗГОТОВЛЕНИЯ И ОСВИДЕТЕЛЬСТВОВАНИЯ  
АРМАТУРНЫХ КАРКАСОВ ДЛЯ БЕТОНИРОВАНИЯ МОНОЛИТНЫХ И  
СБОРНЫХ ЖЕЛЕЗОБЕТОННЫХ КОНСТРУКЦИЙ НА СТРОИТЕЛЬСТВЕ  
(РЕКОНСТРУКЦИИ)**

Начат « \_\_\_\_ » \_\_\_\_\_ 20 \_\_\_\_ г.  
Окончен « \_\_\_\_ » \_\_\_\_\_ 20 \_\_\_\_ г.

В журнале прошнуровано  
и пронумеровано ..... стр.

Ответственный за  
ведение журнала \_\_\_\_\_  
(фамилия, инициалы, подпись)

М.П.

| Дата<br>Смена | Поряд-<br>ковый<br>номер<br>каркаса | Наиме-<br>нование<br>изделия | Марка<br>изде-<br>лия | № проек-<br>та,<br>№ рабо-<br>чих чер-<br>тежей | Арматурная сталь             |                         |                        |                                 |                            |
|---------------|-------------------------------------|------------------------------|-----------------------|---|------------------------------|-------------------------|------------------------|---------------------------------|----------------------------|
|               |                                     |                              |                       |   | № партии<br>поступле-<br>ния | № сер-<br>тифика-<br>та | Класс<br>армату-<br>ры | Вид и<br>марка<br>стали<br>ГОСТ | Дата и<br>№ испы-<br>тания |
| 1             | 2                                   | 3                            | 4                     | 5   | 6                            | 7                       | 8                      | 9                               | 10                         |

| Диа-<br>метр<br>стерж-<br>ней,<br>мм | Выборка<br>арматуры    |              | Масса<br>каркаса,<br>кг | Габаритные<br>разме-<br>ры кар-<br>каса<br>ахв, мм | Фамилия,<br>И.О., под-<br>пись бри-<br>гадира | Контроль и приемка  |  | Приме-<br>чание |
|--------------------------------------|------------------------|--------------|-------------------------|--|---|---|--|-----------------|
|                                      | общая<br>длина,<br>п.м | масса,<br>кг |                         |  |   | результаты кон-<br>троля, обнару-<br>женные дефекты<br>и указания по их<br>устранению | отметка о<br>приемке, дата и<br>подпись контро-<br>лирующего<br>(смен. мастер) |                 |
| 11                                   | 12                     | 13           | 14                      | 15   | 16  | 17  | 18   | 19              |

Начальник участка  
(ст. прораб) \_\_\_\_\_

(фамилия, инициалы, подпись)

Начальник производственно-  
технического отдела \_\_\_\_\_

(фамилия, инициалы, подпись)

Подрядная организация \_\_\_\_\_

Строительство (реконструкция) \_\_\_\_\_

**ЖУРНАЛ  
ПОДВОДНОГО БЕТОНИРОВАНИЯ**

Начат « \_\_\_\_ » \_\_\_\_\_ 20 г.

Окончен « \_\_\_\_ » \_\_\_\_\_ 20 г.

В журнале прошито и  
пронумеровано ..... стр.

Начальник производственного  
отдела подрядной организации

Ответственный за ведение журнала

\_\_\_\_\_  
Ф.И.О.  
М.П.

подпись

\_\_\_\_\_  
Ф.И.О.

подпись

**ЖУРНАЛ  
ПОДВОДНОГО БЕТОНИРОВАНИЯ**

Объект бетонирования \_\_\_\_\_  
 Начало бетонирования \_\_\_\_\_  
 Конец бетонирования \_\_\_\_\_

| № п/п | Дата и время записи | Время между записями, мин. | Сведения о ходе бетонирования и бетоне | № трубы | Масса бетонной смеси, уложенной в блок (нарастающим итогом), м <sup>3</sup> | Средняя скорость бетонирования, м/ч | Отсчет по трубе | Глубина в контрольных точках (шахтах), м |     |     |     | Средний уклон поверхности, % | Уровень бетона на трубах, м |    |    |
|-------|---------------------|----------------------------|--|---------|---|-------------------------------------|-----------------|--|-----|-----|-----|------------------------------|-----------------------------|----|----|
|       |                     |                            |  |         |   |                                     |                 | № 1                                      | № 2 | № 3 | № 4 |                              |                             |    |    |
| 1     | 2                   | 3                          | 4                                      | 5       | 6   | 7                                   | 8               | 9  | 10  | 11  | 12  | 13                           | 14                          | 15 | 16 |

**Примечание.** К журналу прилагается схема с размещением труб и контрольных точек (шахт).

Подпись \_\_\_\_\_

Подрядная организация \_\_\_\_\_

Строительство (реконструкция) \_\_\_\_\_

(наименование и месторасположение,

км, ПК)

**АКТ ПРИЕМКИ СМОНТИРОВАННЫХ СБОРНЫХ ЖЕЛЕЗОБЕТОННЫХ  
СТОЛБОВ**

« \_\_\_\_ » \_\_\_\_\_ 20 \_\_\_\_ г.

Комиссия в составе:

\_\_\_\_\_ действующая на основании \_\_\_\_\_  
произвела приемку \_\_\_\_\_

Комиссии предъявлены:

1. Рабочие чертежи № \_\_\_\_\_  
разработанные \_\_\_\_\_
2. Журнал работ № \_\_\_\_\_
3. Журнал № \_\_\_\_\_ авторского надзора
4. Акты приемки и проверки предшествующих работ \_\_\_\_\_

Паспорта № \_\_\_\_\_  
(на сборные железобетонные столбы)

Сертификаты № \_\_\_\_\_

Комиссия, ознакомившись с предъявленными документами и освидетельствовав \_\_\_\_\_

установила:

1. Результаты освидетельствования смонтированной конструкции \_\_\_\_\_

На основании изложенного комиссия постановила:

1. Принять \_\_\_\_\_  
и разрешить производство последующих работ \_\_\_\_\_
2. Качество выполненных работ \_\_\_\_\_

Приложение. Исполнительная схема положения смонтированной конструкции в плане и по отметкам с привязкой к осям сооружения по данным инструментальной съемки.

« \_\_\_\_ » \_\_\_\_\_ 20 \_\_\_\_ г.

\_\_\_\_\_  
\_\_\_\_\_  
\_\_\_\_\_  
(подписи)

Подрядная организация \_\_\_\_\_

Строительство (реконструкция) \_\_\_\_\_

(наименование и месторасположение,

км, ПК)

**АКТ ОСВИДЕТЕЛЬСТВОВАНИЯ И ПРИЕМКИ СВАЙНОГО  
ФУНДАМЕНТА НА БУРОВЫХ СВАЯХ, ОБОЛОЧКАХ**

« \_\_\_\_ » \_\_\_\_\_ 20 \_\_\_\_ г.

Комиссия в составе:

представителей строительной организации \_\_\_\_\_

(должности, фамилии, инициалы)

представителя технического надзора заказчика \_\_\_\_\_

(должность, фамилия, инициалы)

произвела освидетельствование и приемку свайного фундамента под \_\_\_\_\_

1. К освидетельствованию и приемке предъявлены следующие работы \_\_\_\_\_

2. Работы выполнены по рабочим чертежам \_\_\_\_\_

3. При проверке выполненных работ установлено:

3.1. Погружено для фундамента, согласно прилагаемым документам, \_\_\_\_\_ шт.  
диаметром \_\_\_\_\_ м, на глубину от \_\_\_\_\_ м, до \_\_\_\_\_ м

Паспорта № \_\_\_\_\_

3.2. Под сваи пробурено \_\_\_\_\_ скважин диаметром \_\_\_\_\_ м,  
в нижнем конце скважины имеют уширение, лидерные скважины, комфлетные уширения  
(ненужное зачеркнуть) диаметром \_\_\_\_\_ м.

3.3. Отметка низа скважин и уширений по каждой скважине дана в приложении  
№ \_\_\_\_\_

3.4. Грунт в основании буровых свай состоит из \*) \_\_\_\_\_

3.5. Размеры котлована по низу в плане с нанесением разбивочных осей и плана фундамента, а также разбивочных осей свай и фактического их расположения в плане приведены в приложении № \_\_\_\_\_ к настоящему акту.

3.6. Котлован имеет крепление, выполненное из \_\_\_\_\_

3.7. Отметка воды вне котлована на дату составления акта \_\_\_\_\_

3.8. Интенсивность водоотлива \_\_\_\_\_ м<sup>3</sup>/ч

3.9. Грунт на дне котлована состоит из \_\_\_\_\_

3.10. Данные о заглушении ключей \_\_\_\_\_

Решение комиссии:

Работы выполнены в соответствии с проектом, стандартами, строительными нормами и правилами и отвечают требованиям их приемки.

Допущенные отклонения от проекта \_\_\_\_\_

согласованы \_\_\_\_\_

Предъявленные к приемке работы, указанные в п. 1 настоящего акта приняты с оценкой качества \_\_\_\_\_

На основании изложенного разрешается производство последующих работ по \_\_\_\_\_

Приложения к акту:

1. Сводная ведомость погруженных свай, оболочек (ненужное зачеркнуть).
2. Сводная ведомость пробуренных скважин и уширений.
3. Журнал забивки свай, погруженных оболочек.
4. Акты освидетельствования скважин.
5. Акты освидетельствования арматурных каркасов, их установки (если не вошли в состав актов п. 3).
6. Паспорта на сваи-оболочки.
7. Исполнительная схема положения свай и контуров фундамента (ростверка) по отношению к разбивочным осям и по отметкам.

\_\_\_\_\_  
\_\_\_\_\_  
\_\_\_\_\_

(подписи)

\*) Приводить характеристику грунта и толщину слоя сверху вниз.

Подрядная организация \_\_\_\_\_

Строительство (реконструкция) \_\_\_\_\_

**ЖУРНАЛ  
БЕТОНИРОВАНИЯ СТЫКОВ**

Начат « \_\_\_\_ » \_\_\_\_\_ 20 г.

Окончен « \_\_\_\_ » \_\_\_\_\_ 20 г.

В журнале прошито и  
пронумеровано ..... стр.

Начальник производственного  
отдела подрядной организации

Ответственный за ведение журнала

\_\_\_\_\_  
Ф.И.О.  
М.П.

\_\_\_\_\_  
подпись

\_\_\_\_\_  
Ф.И.О.

\_\_\_\_\_  
подпись



**ЖУРНАЛ  
БЕТОНИРОВАНИЯ СТЫКОВ**

|   |   |  |  |  |  |  |  |  |
|---|---|--|--|--|--|--|--|--|
| Дата бетонирования  | 1 |  |  |  |  |  |  |  |
| Наименование стыков, место или № по чертежу или схеме       | 2 |  |  |  |  |  |  |  |
| Заданные марки бетона и рабочий состав бетонной смеси       | 3 |  |  |  |  |  |  |  |
| Температура наружного воздуха, °С                           | 4 |  |  |  |  |  |  |  |
| Температура предварительного обогрева элементов в узлах, °С | 5 |  |  |  |  |  |  |  |
| Температура бетона, °С                                      | 6 |  |  |  |  |  |  |  |
| Результат испытания контрольных образцов                    | 7 |  |  |  |  |  |  |  |
| Дата распалубки   | 8 |  |  |  |  |  |  |  |
| Фамилия, и, о. исполнителя, подпись                         | 9 |  |  |  |  |  |  |  |

**АКТ ОСВИДЕТЕЛЬСТВОВАНИЯ И ПРИЕМКИ КОНСТРУКЦИЙ  
ИЗ МОНОЛИТНОГО ЖЕЛЕЗОБЕТОНА (БЕТОНА)**

гор. \_\_\_\_\_ « \_\_\_\_\_ » \_\_\_\_\_ 20 \_\_\_\_\_ г.

Комиссия в составе:

~~представитель~~ \_\_\_\_\_  
(наименование подрядной организации)

\_\_\_\_\_ (должность, фамилия, инициалы)

представителя технического надзора заказчика \_\_\_\_\_

\_\_\_\_\_ (должности, фамилии, инициалы)

произвела приемку \_\_\_\_\_

\_\_\_\_\_ (наименование и месторасположение

\_\_\_\_\_ конструкции из монолитного бетона или железобетона)

Комиссии предъявлены:

1. Рабочие чертежи № \_\_\_\_\_  
разработанные \_\_\_\_\_  
(наименование проектной организации)

с нанесением на них всех отклонений от проекта, допущенных в процессе строительства и согласованных с проектной организацией.

2. Журнал работ № \_\_\_\_\_

3. Журнал авторского надзора № \_\_\_\_\_

4. Журналы \_\_\_\_\_  
(№ и наименование)

5. Акты приемки и проверки предшествующих работ \_\_\_\_\_

\_\_\_\_\_ (№ и наименование актов)

6. Данные лабораторных анализов и испытаний.

7. Результаты инструментальной проверки положения конструкции в плане и по отметкам, а также ее основных геометрических размеров \_\_\_\_\_

Комиссия, ознакомившись с предъявленными документами и освидетельствовав \_\_\_\_\_

\_\_\_\_\_ (наименование конструкции)

установила:

1. Положение в плане и по отметкам, а также основные геометрические размеры соответствуют / не соответствуют проекту с отклонениями в пределах, допускаемых действующими СНиП (схематический чертеж приведен в приложении № \_\_\_\_\_ к акту).

2. Предшествующие работы \_\_\_\_\_  
(указать какие)

приняты с оформлением результатов приемки актами.

3. Качество материалов, примененных для конструкции, \_\_\_\_\_

\_\_\_\_\_ (наименование материалов)

проверено и соответствует / не соответствует требованиям проекта и действующим СНиП.

**АКТ ОСВИДЕТЕЛЬСТВОВАНИЯ И ПРИЕМКИ КОНСТРУКЦИЙ  
ИЗ МОНОЛИТНОГО ЖЕЛЕЗОБЕТОНА (БЕТОНА)**

гор. \_\_\_\_\_ « \_\_\_\_ » \_\_\_\_\_ 20\_\_\_\_ г.

Комиссия в составе:

представителей \_\_\_\_\_  
(наименование подрядной организации)

\_\_\_\_\_ (должность, фамилия, инициалы)

представителя технического надзора заказчика \_\_\_\_\_

\_\_\_\_\_ (должности, фамилии, инициалы)

произвела приемку \_\_\_\_\_  
(наименование и месторасположение

\_\_\_\_\_ конструкции из монолитного бетона или железобетона)

Комиссии предъявлены:

1. Рабочие чертежи № \_\_\_\_\_  
разработанные \_\_\_\_\_  
(наименование проектной организации)

с нанесением на них всех отклонений от проекта, допущенных в процессе строительства и согласованных с проектной организацией.

2. Журнал работ № \_\_\_\_\_

3. Журнал авторского надзора № \_\_\_\_\_

4. Журналы \_\_\_\_\_  
(№ и наименование)

5. Акты приемки и проверки предшествующих работ \_\_\_\_\_

\_\_\_\_\_ (№ и наименование актов)

6. Данные лабораторных анализов и испытаний.

7. Результаты инструментальной проверки положения конструкции в плане и по отметкам, а также ее основных геометрических размеров \_\_\_\_\_

Комиссия, ознакомившись с предъявленными документами и освидетельствовав \_\_\_\_\_

\_\_\_\_\_ (наименование конструкции)

установила:

1. Положение в плане и по отметкам, а также основные геометрические размеры соответствуют / не соответствуют проекту с отклонениями в пределах, допускаемых действующими СНиП (схематический чертеж приведен в приложении № \_\_\_\_\_ к акту).

2. Предшествующие работы \_\_\_\_\_  
(указать какие)

приняты с оформлением результатов приемки актами.

3. Качество материалов, примененных для конструкции, \_\_\_\_\_

\_\_\_\_\_ (наименование материалов)

проверено и соответствует / не соответствует требованиям проекта и действующим СНиП.

4. Средняя прочность бетона \_\_\_\_\_ серий контрольных образцов, изготовленных из рабочей бетонной смеси конструкции, составляет:

| Наименование частей законченной конструкции | Возраст бетона образцов, дней | Средняя прочность бетона образцов на сжатие, кг/см <sup>2</sup> | Проектная прочность бетона, кг/см <sup>2</sup> |
|---|-------------------------------|---|--|
|---|-------------------------------|---|--|

Морозостойкость бетона \_\_\_\_\_

Водонепроницаемость бетона \_\_\_\_\_

5. Соответствие проекту и действующим СНиП технологии укладки и режима выдерживания бетона \_\_\_\_\_

6. Результаты освидетельствования конструкций \_\_\_\_\_

(указать

обнаруженные дефекты, состояние поверхностей бетона и т.п.)

На основании изложенного комиссия постановила:

1. Принять \_\_\_\_\_

(наименование конструкций)

и разрешить производство последующих работ \_\_\_\_\_

(указать каких, и условия их выполнения)

2. Качество выполненных работ \_\_\_\_\_

Приложения:

1. Сводная ведомость № \_\_\_\_\_ результатов испытания контрольных образцов.

2. Исполнительные схемы бетонирования.

3. Результаты инструментальной проверки положения законченной конструкции в плане и по отметкам, а также основных геометрических размеров этой конструкции.

4. Данные нивелировки лотка трубы (до засыпки)

\_\_\_\_\_  
\_\_\_\_\_  
\_\_\_\_\_  
(подписи)

Примечание. Составление акта по указанной форме производится при промежуточной приемке законченных конструкций (объектов), возведенных из монолитного бетона и железобетона; сводов, арок, опор, подпорных стенок и т.п.

Подрядная организация \_\_\_\_\_

Строительство (реконструкция) \_\_\_\_\_

(наименование и месторасположение,

км, ПК)

**ЖУРНАЛ № \_\_\_\_\_ БЕТОННЫХ РАБОТ**

Начат « \_\_\_\_ » \_\_\_\_\_ 20 \_\_\_\_ г.  
Окончен « \_\_\_\_ » \_\_\_\_\_ 20 \_\_\_\_ г.

В журнале прошнуровано  
и пронумеровано ..... стр.

М.П.

Старший производитель работ \_\_\_\_\_  
(фамилия, инициалы, подпись)

| Дата бетонирования, смена от _____ до _____ | Наименование бетонированной части сооружений и конструктивных элементов. Эскиз бетонированной части сооружения с отметками в начале и в конце смены | Класс бетона по прочности на сжатие | Состав бетонной смеси и водоцементное отношение, № карточки подбора состава бетона | Вид и активность цемента | Подвижность бетонной смеси | Температура смеси при укладке |
|---|---|-------------------------------------|--|--------------------------|----------------------------|-------------------------------|
| 1   | 2   | 3                                   | 4  | 5                        | 6                          | 7                             |

| Объем бетона, уложенного в дело (за смену) | Температура наружного воздуха при бетонировании. Наличие атмосферных осадков | Маркировка контрольных образцов бетона и их число. № акта об изготовлении контрольных образцов | Подписи бригадира, сменных мастеров и лаборанта | Результаты испытания контрольных образцов |               | Дата распалубливания | Примечание |
|--|--|--|---|---|---------------|----------------------|------------|
|  |  |  |   | при распалубливании                       | через 28 дней |                      |            |
| 8  | 9  | 10   | 11  | 12  | 13            | 14                   | 15         |

#### Указания по ведению журнала

1. Журнал бетонных работ ведется лицами, ответственными за выполнение этих работ и заполняется во время производства бетонных работ ежемесячно.

2. По окончании ведения журнала бетонных работ он сдается в производственно-технический отдел строительной организации, который делает отметку о приемке в табл. 4 Общего журнала работ.

Начальник участка  
(ст. прораб) \_\_\_\_\_

(фамилия, инициалы, подпись)

Начальник производственно-  
технического отдела \_\_\_\_\_

(фамилия, инициалы, подпись)

Подрядная организация \_\_\_\_\_

Строительство (реконструкция) \_\_\_\_\_

(наименование и месторасположение,

км, ПК)

**ЖУРНАЛ № \_\_\_\_\_ УХОДА ЗА БЕТОНОМ**

Начат « \_\_\_\_ » \_\_\_\_\_ 20 \_\_\_\_ г.  
Окончен « \_\_\_\_ » \_\_\_\_\_ 20 \_\_\_\_ г.

В журнале прошнуровано  
и пронумеровано ..... стр.

М.П.

Начальник участка \_\_\_\_\_  
(фамилия, инициалы, подпись)

(старший прораб) \_\_\_\_\_  
(фамилия, инициалы, подпись)

| Наименование забетонированной части сооружения | Объем бетона | Модуль поверхности, м <sup>2</sup> /м <sup>3</sup> | Метод выдерживания бетона | Дата и время окончания укладки бетона |      | Начало выдерживания бетона |                    |                               |
|--|--------------|--|---------------------------|---------------------------------------|------|----------------------------|--------------------|-------------------------------|
|  |              |  |                           | месяц, число                          | часы | месяц, число, час          | температура бетона | температура наружного воздуха |
| 1  | 2            | 3  | 4                         | 5                                     | 6    | 7                          | 8                  | 9                             |

| Продолжительность выдерживания | Средняя температура выдерживания | Номера температурных скважин | Дата замера температуры, месяц, число, час | Температура       |            | Подпись лаборанта при контроле и замеры | Примечание |
|--------------------------------|----------------------------------|------------------------------|--|-------------------|------------|---|------------|
|                                |                                  |                              |  | наружного воздуха | в скважине |   |            |
| 10                             | 11                               | 12                           | 13   | 14                | 15         | 16                                      | 17         |

### Указания по ведению журнала

1. Под началом выдерживания бетона принимается время пуска теплоносителя при искусственном обогреве бетона, либо время окончания бетонирования конструкции при методе «термоса».
2. Прекращение пуска теплоносителя, распалубливание конструкции отмечается в журнале условными обозначениями.
3. По окончании ведения журнала он сдается в производственно-технический отдел, который делает отметку о приемке в табл. 4 общего журнала работ.



Подрядная организация \_\_\_\_\_

Строительство (реконструкция) \_\_\_\_\_

**ЖУРНАЛ № \_\_\_\_\_ СВАРОЧНЫХ РАБОТ**

Наименование организации, выполняющей работы \_\_\_\_\_

Наименование объекта строительства \_\_\_\_\_

Должность, фамилия, инициалы и подпись ответственного за сварочные работы и ведение журнала \_\_\_\_\_

Организация, разработавшая проектную документацию, чертежи и КМ и КЖ \_\_\_\_\_

Шифр проекта \_\_\_\_\_

Организация, разработавшая проект производства сварочных работ \_\_\_\_\_

Шифр проекта \_\_\_\_\_

Предприятие, изготовившее конструкции \_\_\_\_\_

Шифр заказа \_\_\_\_\_

Заказчик (организация), должность, фамилия, инициалы и подпись руководителя (представителя) технического надзора \_\_\_\_\_

Журнал начат « \_\_\_\_ » \_\_\_\_\_ 20 \_\_\_\_ г.  
 Журнал окончен « \_\_\_\_ » \_\_\_\_\_ 20 \_\_\_\_ г.

В настоящем журнале прошнуровано \_\_\_\_\_ страниц  
 и пронумеровано \_\_\_\_\_ страниц

Начальник участка  
 (ст. прораб) \_\_\_\_\_  
 (фамилия, инициалы, подпись)

М.П.

Начальник производственно-  
 технического отдела \_\_\_\_\_  
 (фамилия, инициалы, подпись)

**СПИСОК ИНЖЕНЕРНО-ТЕХНИЧЕСКОГО ПЕРСОНАЛА, ЗАНЯТОГО  
ВЫПОЛНЕНИЕМ СВАРОЧНЫХ РАБОТ**

| Фамилия, И.О. | Специальность и образование | Занимаемая должность | Дата начала работы на объекте | Отметка о прохождении аттестации и дата | Дата окончания работы на объекте |
|---------------|-----------------------------|----------------------|-------------------------------|---|----------------------------------|
| 1             | 2                           | 3                    | 4                             | 5                                       | 6                                |

**СПИСОК СВАРЩИКОВ, ВЫПОЛНЯВШИХ СВАРОЧНЫЕ РАБОТЫ НА ОБЪЕКТЕ**

| Фамилия, И.О. | Разряд квалификационный | Номер личного клейма | Удостоверение на право производства сварочных работ |               |  | Отметка о сварке пробных и контрольных образцов |
|---------------|-------------------------|----------------------|---|---------------|--|---|
|               |                         |                      | номер   | срок действия | допущен к сварке (швов в пространственном положении) |   |
| 1             | 2                       | 3                    | 4   | 5             | 6  | 7   |

| Дата выполнения работ, смена | Наименование соединяемых элементов, марка стали | Место или № по чертежу или схеме свариваемого элемента | Отметка о сдаче и приемке узла под сварку (должность, Ф.И.О., подпись) | Марка применяемых сварочных материалов (провода, флюс, электроды), № партии | Атмосферные условия (температура воздуха, осадки, скорость ветра) |
|------------------------------|---|--|--|---|---|
| 1                            | 2   | 3  | 4  | 5   | 6   |

| Фамилия, И.О. сварщика, № удостоверения | Клеймо | Подписи сварщиков, сваривших соединения | Фамилия, И.О. ответственного за производство работ (мастера, производителя работ) | Отметка о приемке сварного соединения | Подпись руководителя сварочных работ | Замечания о контрольной проверке (производителя работ и др.) |
|---|--------|---|---|---------------------------------------|--------------------------------------|--|
| 7                                       | 8      | 9                                       | 10  | 11                                    | 12                                   | 13   |

Подрядная организация \_\_\_\_\_

Строительство (реконструкция) \_\_\_\_\_

(наименование и местоположение,

км, ПК)

**ЖУРНАЛ № \_\_\_\_\_ НАТЯЖЕНИЯ АРМАТУРНЫХ ПУЧКОВ**

Начат « \_\_\_\_ » \_\_\_\_\_ 20 \_\_\_\_ г.  
Окончен « \_\_\_\_ » \_\_\_\_\_ 20 \_\_\_\_ г.

В настоящем журнале прошнуровано  
и пронумеровано \_\_\_\_\_ страниц

М.П.

Начальник участка  
(ст. прораб) \_\_\_\_\_  
(фамилия, и.о., подпись)

Производитель работ \_\_\_\_\_  
(фамилия, и.о., подпись)

Конструкции \_\_\_\_\_

Характеристика пучков \_\_\_\_\_

Проектные усилия: натяжения пучков

$N_{нк}$  \_\_\_\_\_ тс

$N_{пер}$  \_\_\_\_\_ тс

$N_{запр}$  \_\_\_\_\_ тс  $N_{п}$  \_\_\_\_\_ тс

| Дата (смена) | №№ пучков (канатов) | Прочность бетона в кгс/см <sup>2</sup> |   | Контролирование натяжения и состояния пучков |    |               |    |                                 |    |    | Кол-во проволок (прядей) оборванных, с проскользыванием |
|--------------|---------------------|--|---|--|----|---------------|----|---------------------------------|----|----|---|
|              |                     | Минимальная по акту                    | Фактическая дата испытания контрольных образцов | Фактическое усилие при натяжении до          |    |               |    | Удлинение пучков в мм от усилия |    |    |   |
|              |                     |  |   | 0,2 $N_{нк}$                                 |    | $N_{п}$       |    | 0,2 $N_{нк}$ до $N_{нк}$        |    |    |   |
|              |                     |  |   | ати  | тс | ати           | тс | при натяжении по проекту        |    |    |   |
|              |                     |  |   | с одной стороны                              |    | с двух сторон |    |                                 |    |    |   |
| 1            | 2                   | 3                                      | 4   | 5  | 6  | 7             | 8  | 9                               | 10 | 11 | 12  |

Тип и номера домкратов \_\_\_\_\_

Где и когда произведено тарирование манометров \_\_\_\_\_

Номер, дата составления \_\_\_\_\_

исполнительной схемы напряжения \_\_\_\_\_

| Повышенное натяжение пучков    |                         | Фактическое усилие натяжения пучков (канатов) |    |  |    | Исполнитель: фамилия, и.о. бригадира; сменный мастер – Ф.И.О. подпись | Обследование и контроль натяжения. Результаты контроля: дата, Ф.И.О. и подпись проверяющего | Примечание |    |
|--------------------------------|-------------------------|---|----|--|----|---|---|------------|----|
| фактическое усилие $N_{пер}^ф$ | продолжительность, мин. | при запресовке конуса анкера $N_{запр}^ф$     |    | при установке опорных шайб или гайки $N^0$ |    |   |   |            |    |
|                                |                         | ати   | тс | ати  | тс |   |   |            |    |
| 13                             | 14                      | 15  | 16 | 17   | 18 | 19  | 20  | 21         | 22 |

Начальник производственно-технического отдела \_\_\_\_\_

(фамилия, и.о., подпись)

Подрядная организация \_\_\_\_\_

Строительство (реконструкция) \_\_\_\_\_

**ЖУРНАЛ № \_\_\_\_\_ ИНЪЕЦИРОВАНИЯ КАНАЛОВ АРМАТУРНЫХ ПУЧКОВ**

---

Начат « \_\_\_\_ » \_\_\_\_\_ 20 \_\_\_\_ г.  
Окончен « \_\_\_\_ » \_\_\_\_\_ 20 \_\_\_\_ г.

В настоящем журнале прошнуровано  
и пронумеровано \_\_\_\_\_ страниц

Начальник производственно-  
технического отдела \_\_\_\_\_  
\_\_\_\_\_  
должность, ФИО, подпись

Место печати организации

| №№<br>бло-<br>ков | Дата | Схема<br>пучков в<br>сечении<br>блоков | Номера<br>пучков | Вид и<br>марка<br>цемента | Состав<br>раствора<br>В/Ц | Давле-<br>ние при<br>опрес-<br>совке<br>раство-<br>ра, атм | Темпе-<br>ратура<br>раство-<br>ра, °С | Отбор<br>кон-<br>троль-<br>ных<br>образ-<br>цов и<br>проб | При-<br>меча-<br>ние | Фамилии<br>подписи<br>сменных<br>произво-<br>дителей<br>работ и<br>лаборан-<br>тов |
|-------------------|------|--|------------------|---------------------------|---------------------------|--|---------------------------------------|---|----------------------|--|
| 1                 | 2    | 3                                      | 4                | 5                         | 6                         | 7  | 8                                     | 9   | 10                   | 11   |

Подрядная организация \_\_\_\_\_

Строительство (реконструкция) \_\_\_\_\_

(наименование и месторасположение,

км, ПК)

**ЖУРНАЛ № \_\_\_\_\_ ПОСТАНОВКИ ВЫСОКОПРОЧНЫХ БОЛТОВ**

(наименование конструкции)

Расчетный пролет \_\_\_\_\_ м. Высота \_\_\_\_\_ м.

Сертификаты болтов № \_\_\_\_\_

Величина крутящего момента для данной партии болтов

диаметром \_\_\_\_\_ мм \_\_\_\_\_ кгс. м

диаметром \_\_\_\_\_ мм \_\_\_\_\_ кгс. м

Начат « \_\_\_\_\_ » \_\_\_\_\_ 20 \_\_\_\_ г.

Окончен « \_\_\_\_\_ » \_\_\_\_\_ 20 \_\_\_\_ г.

Производитель работ \_\_\_\_\_

(фамилия, инициалы, подпись)

В настоящем журнале прошнуровано  
и пронумеровано \_\_\_\_\_ страниц

Начальник участка

(ст. прораб) \_\_\_\_\_

(фамилия, инициалы, подпись)

М.П.

Смена от \_\_\_\_\_ час до \_\_\_\_\_ час \_\_\_\_\_ 20 \_\_\_\_ г.

Фамилия и инициалы бригадира \_\_\_\_\_

бригада \_\_\_\_\_ чел.

Ключ типа \_\_\_\_\_ № \_\_\_\_\_ протарирован \_\_\_\_\_ 20 \_\_\_\_ г.

### Постановка и натяжение высокопрочных болтов

| Этапы постановки болтов, узлов или соединений | Диаметр болтов, мм | Количество болтов |     | Крутящий момент, приложенный к гайкам, кгс.м. | Контроль натяжения болтов технадзором строительства |                               |                                     |                     | Приемка болтов технадзором заказчика |         |
|---|--------------------|-------------------|-----|---|---|-------------------------------|-------------------------------------|---------------------|--------------------------------------|---------|
|   |                    | шт.               | шт. |   | Дата приемки  | Количество проверенных болтов | Показания крутящего момента, кгс. м | Должность и подпись | Дата приемки                         | Подпись |

Итого за смену \_\_\_\_\_

Приняты за смену узлы № \_\_\_\_\_

Был ли простой, продолжительность его и причины \_\_\_\_\_

Производитель работ \_\_\_\_\_

Сменный мастер \_\_\_\_\_

Бригадир \_\_\_\_\_

(фамилия, инициалы, подпись)



Подрядная организация \_\_\_\_\_

Строительство (реконструкция) \_\_\_\_\_

(наименование и месторасположение,

км, ПК)

**ЖУРНАЛ КОНТРОЛЬНОЙ ТАРИРОВКИ КЛЮЧЕЙ ДЛЯ НАТЯЖЕНИЯ  
ВЫСОКОПРОЧНЫХ БОЛТОВ**

Начат « \_\_\_\_ » \_\_\_\_\_ 20 \_\_\_\_ г.

Окончен « \_\_\_\_ » \_\_\_\_\_ 20 \_\_\_\_ г.

В настоящем журнале прошнуровано  
и пронумеровано \_\_\_\_\_ страниц

Начальник участка  
(старший прораб) \_\_\_\_\_  
(фамилия, инициалы, подпись)

Место печати организации

| Дата | Смена | Ключ |       | Крутящий момент, кгс.м. | Показание на приборе | Подпись производящего тарировку | Способ тарировки |
|------|-------|------|-------|-------------------------|----------------------|---------------------------------|------------------|
|      |       | Тип  | Номер |                         |                      |                                 |                  |

Подрядная организация \_\_\_\_\_

Строительство (реконструкция) \_\_\_\_\_

(наименование и месторасположение,

км, ПК)

**АКТ № \_\_\_\_\_ ОСВИДЕТЕЛЬСТВОВАНИЯ И ПРИЕМКИ ГИДРОИЗОЛЯЦИИ**

« \_\_\_\_\_ » \_\_\_\_\_ 20 \_\_\_\_\_ г.

Комиссия в составе: \_\_\_\_\_

(должности, фамилии, инициалы)

действующая на основании \_\_\_\_\_

произвела освидетельствование и промежуточную / окончательную приемку подготовки поверхностей, огрунтовки, нанесения \_\_\_\_\_ слоя готовой оклеечной / обмаз. (окрасоч.) гидроизоляции (ненужное зачеркнуть) \_\_\_\_\_

(Наименование проектной организации)

Комиссии предъявлены:

1. Рабочие чертежи № \_\_\_\_\_, разработанные \_\_\_\_\_

(Наименование и месторасположение конструкций)

с нанесением на них всех отклонений, допущенных в процессе строительства и согласованных с проектной организацией.

2. Журнал работ № \_\_\_\_\_

Комиссия, ознакомившись с предъявленными документами и проверив выполненные работы в натуре, установила:

1. \_\_\_\_\_

2. По данным лабораторных испытаний и паспортов заводов-поставщиков качество и сортament материалов: \_\_\_\_\_

(перечислить каких, и указать соответствие их требованиям

действующих ГОСТов и СНИПов)

3. Работы по устройству \_\_\_\_\_

(наименование законченного конструктивного элемента

гидроизоляции)

выполнялись при температурах наружного воздуха от \_\_\_\_\_ °С до \_\_\_\_\_ при следующих атмосферных условиях \_\_\_\_\_ под защитой тепляков / шатров \_\_\_\_\_

4. Соответствие рабочим чертежам продольного и поперечного уклонов гидроизоляции \_\_\_\_\_  
(по данным геодезической проверки)

На основании изложенного комиссия постановила:

1. Принять \_\_\_\_\_

\_\_\_\_\_

(наименование освидетельствованных работ и изолируемой

\_\_\_\_\_

конструкции)

2. Качество работ \_\_\_\_\_

3. Разрешить производство дальнейших работ по \_\_\_\_\_

4. Срок службы гидроизоляции гарантируется в соответствии с проектом.

1. Акты приемки предшествующих работ по устройству гидроизоляции \_\_\_\_\_

\_\_\_\_\_

(№ и наименование актов)

2. Графические данные положения законченной гидроизоляции по отметкам по результатам нивелировки от \_\_\_\_\_

Подписи:

Подрядная организация \_\_\_\_\_

Строительство (реконструкция) \_\_\_\_\_

**ЖУРНАЛ РАБОТ ПО ГИДРОИЗОЛЯЦИИ, АНТИКОРРОЗИЙНОЙ ЗАЩИТЕ,  
ОКРАСКЕ СТАЛЬНЫХ КОНСТРУКЦИЙ**

Журнал начат « \_\_\_\_ » \_\_\_\_\_ 20 \_\_\_\_ г.  
Журнал окончен « \_\_\_\_ » \_\_\_\_\_ 20 \_\_\_\_ г.

В настоящем журнале прошнуровано  
и пронумеровано \_\_\_\_\_ страниц

М.П.

Начальник участка  
(старший прораб) \_\_\_\_\_

| Дата, смена | Наименование работ | Объем работ с указанием измерителя | Температура окружающей среды | Влажность воздуха, % | Время начала и окончания работ, ч | Применяемые материалы |             |            |                                      |
|-------------|--------------------|------------------------------------|------------------------------|----------------------|-----------------------------------|-----------------------|-------------|------------|--------------------------------------|
|             |                    |                                    |                              |                      |                                   | наименование          | ГОСТ или ТУ | № паспорта | № анализа, карты (карточки) подборов |
| 1           | 2                  | 3                                  | 4                            | 5                    | 6                                 | 7                     | 8           | 9          | 10                                   |

| Температура в °С (средняя) и продолжительность сушки уложенного слоя, ч | Фамилия, И.О. и подпись ответственного за выполнение работы (бригадир, мастер) | Освидетельствование и приемка работ  |  | Примечание |
|---|--|--|--|------------|
|   |  | Результаты осмотра и контроля выполненных работ: обнаруженные дефекты и указания по их устранению. Дата, фамилия, инициалы и подпись проверяющего (мастер, прораб) | Отметка о приемке, оценка качества и подпись ответственного за приемку работ |            |
| 11  | 12   | 13   | 14   | 15         |

#### Указания по ведению журнала

1. Журнал составлен для записей работ по гидроизоляции, антикоррозийной защите и окраске стальных конструкций и ведется на каждый вид конструкции (при малых объемах работ – на объект).

2. На обложке журнала ненужные виды работ зачеркиваются.

3. На титульном листе вид работ, для которого предназначается журнал, проставляется прописью.

## Содержание

|   |          | Стр. |
|---|----------|------|
| <u>Общий раздел</u>   |          | 1    |
| Общий журнал работ  | Форма 1  | 3    |
| Журнал авторского надзора за строительством   | Форма 2  | 9    |
| Журнал инженерного сопровождения объекта строительства                                      | Форма 2а | 11   |
| Акт освидетельствования скрытых работ   | Форма 3  | 13   |
| Акт промежуточной приемки ответственных конструкций   | Форма 4  | 14   |
| Оперативный журнал геодезических работ  | Форма 5  | 15   |
| Журнал технического нивелирования   | Форма 6  | 19   |
| Журнал тахеометрической съемки  | Форма 7  | 21   |
| Образцы исполнительной съемки законченных конструктивных элементов (исполнительные чертежи) | Форма 8  | 23   |
| <u>Автомобильные дороги</u>   |          | 25   |
| Журнал физико-механических свойств грунтов  | Форма 9  | 27   |
| Акт пробного уплотнения земляного полотна   | Форма 10 | 29   |
| Журнал контроля плотности земляного полотна   | Форма 11 | 31   |
| Ведомость приемки земляного полотна   | Форма 12 | 33   |
| Ведомость промеров толщины, степени уплотнения оснований                                    | Форма 13 | 33   |
| Ведомость промеров толщины, поперечных уклонов, ширины и ровности покрытий                  | Форма 14 | 34   |
| Журнал регистрации отбора проб строительных материалов                                      | Форма 15 | 35   |
| Журнал испытания песка (отсевов дробления)  | Форма 16 | 37   |
| Журнал испытания щебня, гравия, песчано-гравийной смеси                                     | Форма 17 | 39   |
| Журнал испытания цемента  | Форма 18 | 41   |
| Журнал испытания образцов асфальтобетонной смеси, взятых из смесителя                       | Форма 19 | 43   |
| Журнал испытания образцов, взятых из асфальтобетонного покрытия                             | Форма 20 | 45   |
| Журнал определения зернового состава и содержания битума в асфальтобетонной смеси           | Форма 21 | 47   |
| Журнал испытания вязких нефтяных битумов и полимерно-битумных вяжущих (ПБВ)                 | Форма 22 | 49   |
| Журнал испытания жидких нефтяных битумов  | Форма 23 | 51   |

|   |          |    |
|---|----------|----|
| Журнал испытания битумного сырья  | Форма 24 | 53 |
| Журнал испытания минерального порошка   | Форма 25 | 55 |
| Журнал испытания контрольных образцов бетона  | Форма 26 | 57 |
| Журнал приготовления органических вяжущих в окислительных установках СИ-204, Т-309, Т-310 | Форма 27 | 59 |
| Журнал подбора состава асфальтобетонной смеси   | Форма 28 | 61 |
| Рецепт цементобетонной смеси  | Форма 29 | 66 |
| Рецепт на приготовление грунтов, укрепленных вяжущими                                     | Форма 30 | 67 |
| Паспорт-накладная на асфальтобетонную смесь   | Форма 31 | 68 |
| Паспорт-накладная на цементобетонную смесь  | Форма 32 | 69 |

### Мостовые конструкции (мосты, путепроводы, эстакады)

71

|  |          |     |
|--|----------|-----|
| Акт геодезической проверки положения конструктивного элемента моста в плане и профиле  | Форма 33 | 73  |
| Журнал монтажных работ   | Форма 34 | 75  |
| Акт испытания сваи динамической нагрузкой  | Форма 35 | 78  |
| Журнал забивки свай  | Форма 36 | 81  |
| Сводная ведомость забитых свай   | Форма 37 | 83  |
| Акт освидетельствования и приемки свайного фундамента на забивных сваях (шпунтового ряда)  | Форма 38 | 84  |
| Журнал погружения шпунта   | Форма 39 | 87  |
| Журнал бурения скважин, разбуривания уширений в основании скважин или оболочек   | Форма 40 | 89  |
| Журнал изготовления буронабивных свай  | Форма 41 | 91  |
| Журнал вибропогружения свай-оболочек (свай)  | Форма 42 | 93  |
| Сводная ведомость погружения свай-оболочек (свай)  | Форма 43 | 97  |
| Сводная ведомость пробуренных скважин и уширений   | Форма 44 | 98  |
| Журнал погружения столбов в скважины   | Форма 45 | 99  |
| Акт приемки установленных в скважины столбов (свай)  | Форма 46 | 101 |
| Сводная ведомость заполненных бетоном скважин, уширений и оболочек   | Форма 47 | 103 |
| Журнал изготовления и освидетельствования арматурных каркасов для бетонирования монолитных и сборных железобетонных конструкций на строительстве (реконструкции) | Форма 48 | 105 |
| Журнал подводного бетонирования  | Форма 49 | 107 |



|   |          |     |
|---|----------|-----|
| Акт приемки смонтированных сборных железобетонных столбов                           | Форма 50 | 109 |
| Акт освидетельствования и приемки свайного фундамента на буровых сваях, оболочках   | Форма 51 | 110 |
| Журнал бетонирования стыков   | Форма 52 | 113 |
| Акт освидетельствования и приемки конструкций из монолитного железобетона (бетона)  | Форма 53 | 115 |
| Журнал бетонных работ   | Форма 54 | 117 |
| Журнал ухода за бетоном   | Форма 55 | 119 |
| Журнал сварочных работ  | Форма 56 | 121 |
| Журнал натяжения арматурных пучков  | Форма 57 | 123 |
| Журнал инъектирования каналов арматурных пучков                                     | Форма 58 | 125 |
| Журнал постановки высокопрочных болтов  | Форма 59 | 127 |
| Журнал контрольной тарировки ключей для натяжения высокопрочных болтов              | Форма 60 | 129 |
| Акт освидетельствования и приемки гидроизоляции                                     | Форма 61 | 131 |
| Журнал работ по гидроизоляции, антикоррозийной защите, окраске стальных конструкций | Форма 62 | 133 |

---

Подписано в печать 12.05.2003 г. Формат бумаги 60x84 1/8.  
Уч.-изд. л. 7,7. Печ. л. 9. Тираж 200. Изд. № 618.

---

***Адрес ГП «Информавтодор»:***  
***129085, Москва, Звездный бульвар, д. 21, стр. 1***  
***Тел. (095) 747-9100, 747-9181 Тел./факс: 747-9113***  
***e-mail: [avtodor@asvt.ru](mailto:avtodor@asvt.ru)***  
***Сайт: [www.informavtodor.ru](http://www.informavtodor.ru)***