

ГОСТ 8958—75

МЕЖГОСУДАРСТВЕННЫЙ СТАНДАРТ

**СОЕДИНИТЕЛЬНЫЕ ЧАСТИ
ИЗ КОВКОГО ЧУГУНА
С ЦИЛИНДРИЧЕСКОЙ РЕЗЬБОЙ
ДЛЯ ТРУБОПРОВОДОВ.
НИППЕЛИ ДВОЙНЫЕ**

ОСНОВНЫЕ РАЗМЕРЫ

Издание официальное



Москва
Стандартинформ
2010

МЕЖГОСУДАРСТВЕННЫЙ СТАНДАРТ

СОЕДИНИТЕЛЬНЫЕ ЧАСТИ ИЗ КОВКОГО ЧУГУНА
С ЦИЛИНДРИЧЕСКОЙ РЕЗЬБОЙ ДЛЯ ТРУБОПРОВОДОВ.
НИППЕЛИ ДВОЙНЫЕГОСТ
8958—75

Основные размеры

Ductile iron fittings with parallel thread for pipelines.
Double nipples. Basic dimensionsВзамен
ГОСТ 8958—59

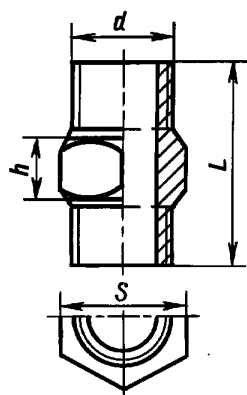
МКС 23.040.60

Постановлением Государственного комитета стандартов Совета Министров СССР от 14.11.75 № 2901 дата введения установлена

01.01.77

Ограничение срока действия снято по протоколу № 2—92 Межгосударственного совета по стандартизации, метрологии и сертификации (ИУС 2—93)

1. Основные размеры ниппелей должны соответствовать указанным на чертеже и в таблице.



Размеры в мм

Условный проход D_y	Резьба d	S	L	h	Масса без покрытия, кг, не более*
8	G 1/4—B	17	36	7	0,029
10	G 3/8—B	19	38	7	0,035
15	G 1/2—B	24	44	7	0,065
20	G 3/4—B	30	47	8	0,090
25	G 1—B	36	53	8	0,140
32	G 1 1/4—B	46	57	9	0,209
40	G 1 1/2—B	50	59	9	0,210
50	G 2—B	65	68	10	0,406
(65)	G 2 1/2—B	80	75	11	0,529
(80)	G 3—B	95	83	12	0,846

Примечание. Чертеж не определяет конструкцию ниппеля.

* Для справок.

Примечания:

1. Масса оцинкованных соединительных частей не должна превышать массу неоцинкованных более чем на 5 %.
2. Ниппели с D_y , указанными в таблице в скобках, применять не рекомендуется.

Примеры условных обозначений

Двойного ниппеля без покрытия с D_y 40 мм:

Ниппель 40 ГОСТ 8958—75

то же, с цинковым покрытием:

Ниппель Ц-40 ГОСТ 8958—75

(Измененная редакция, Изм. № 1).

2. Конструктивные размеры и технические требования — по ГОСТ 8944—75.

3. Отклонения размера S — по ГОСТ 6424—73.

Издание официальное

Перепечатка воспрещена

Издание (сентябрь 2010 г.) с Изменением № 1, утвержденным в сентябре 1980 г. (ИУС 11—80).

© Издательство стандартов, 1975

© СТАНДАРТИНФОРМ, 2010