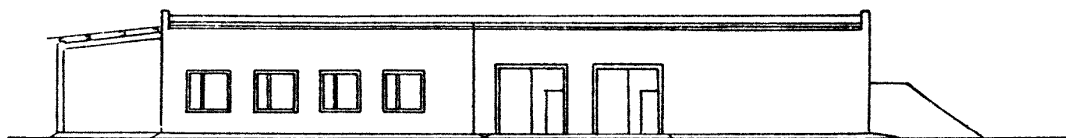
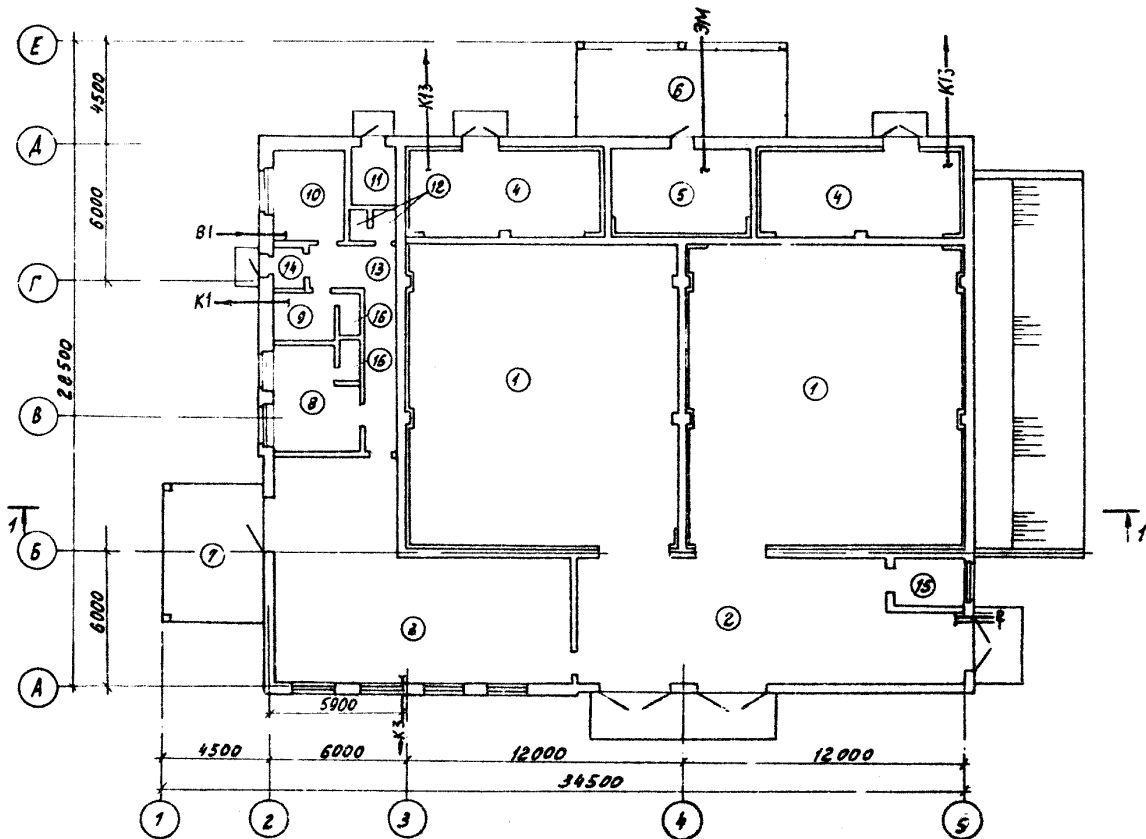


СК-2	СТРОИТЕЛЬНЫЙ КАТАЛОГ ЧАСТЬ 2 ТИПОВЫЕ ПРОЕКТЫ ПРЕДПРИЯТИЙ, ЗДАНИЙ И СООРУЖЕНИЙ	813 - 2 - 79.93
ГП ЦПП	ХРАНИЛИЩЕ ПРОДОВОЛЬСТВЕННОЙ МОРКОВИ (С ОХЛАЖДЕНИЕМ) ЕМКОСТЬЮ 500 ТОНН	
АВГУСТ 1994	ТИПОВОЙ ПРОЕКТ	На 6 страницах Страница I

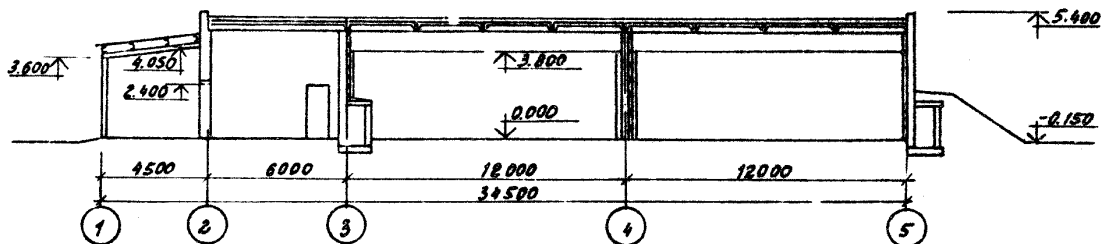
Ф А С А Д I...5



ПЛАН НА ОТМ. 0.000



Р А З Р Е З I-I



ХРАНИЛИЩЕ ПРОДОВОЛЬСТВЕННОЙ МОРКОВИ
(С ОХЛАЖДЕНИЕМ) ЕМКОСТЬЮ 500 ТОНН

ТИПОВОЙ ПРОЕКТ

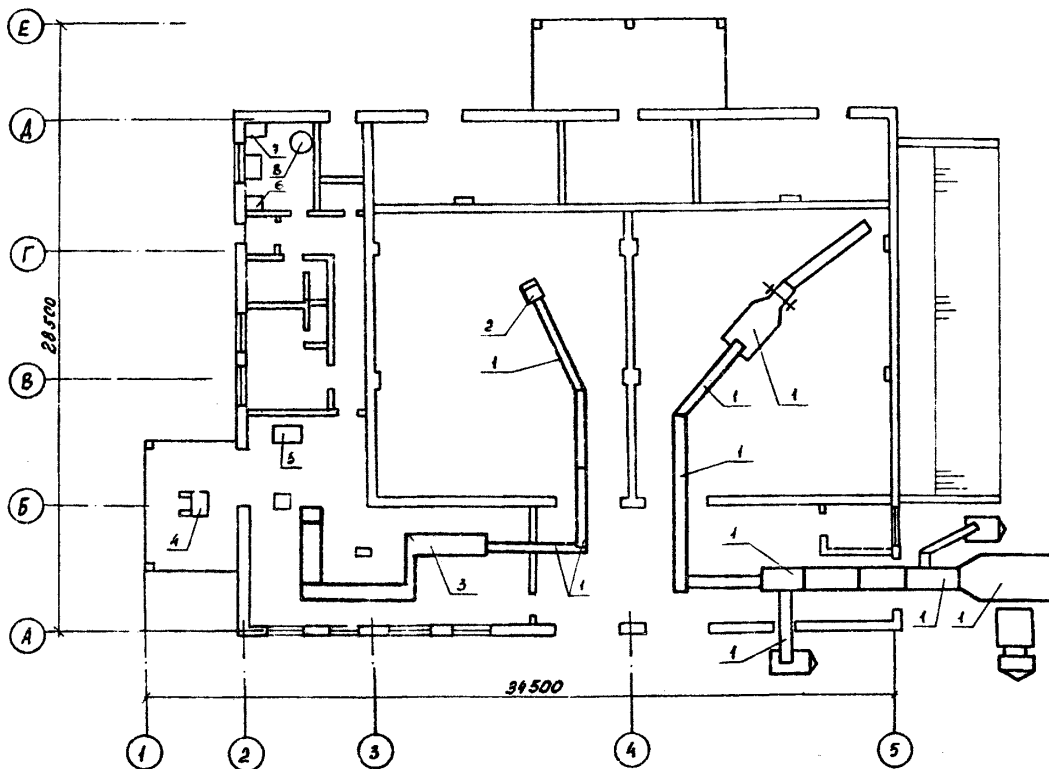
813-2-79.93

Страница 2

ЭКСПЛИКАЦИЯ ПОМЕЩЕНИЙ

Номер по плану	Наименование	Площадь м ²	Номер по плану	Наименование	Площадь м ²
1	Камеры хранения	34,0	9	Мужской гардероб	5,8
2	Грузовой коридор	251,7	10	Комната приема пищи	13,5
3	Цех товарной обработки	95,91	11	Тепловой пункт	6,0
4	Венткамеры	68,0	12	Уборная	2,8
5	Электрощитовая	29,2	13	Коридор	16,9
6	Навес для холодильных машин	39,0	14	Тамбур	1,8
7	Навес	25,1	15	Службное помещение	6,0
8	Женский гардероб	18,8	16	Душевые	3,4

ПЛАН РАЗМЕЩЕНИЯ ТЕХНОЛОГИЧЕСКОГО ОБОРУДОВАНИЯ НА ОТМ. 0.000



ЭКСПЛИКАЦИЯ ОБОРУДОВАНИЯ

Поз.	Наименование и марка	Кол.	Поз.	Наименование и марка	Кол.
1	Линия приема, доработки, закладки на хранение корнеклубнеплодов ЛКЗ-50	I	4	Устройство разгрузочное УРН-1500	I
2	Подборщик ТПК-20	I	5	Весы циферблатные РН-ЩЦМ	I
3	Линия фасовки моркови в пакеты ЛМФ-600	I	6	Холодильник КХ-120П	I
			7	Электроплитка ЭП-1/08	I
			8	Кипятильник КНЗ-50М-1	I

ХРАНИЛИЩЕ ПРОДОВОЛЬСТВЕННОЙ МОРКОВИ (С ОХЛАЖДЕНИЕМ) ВМЕСТИМОСТЬЮ 500 ТОНН	ТИПОВОЙ ПРОЕКТ 813-2-79.93	Страница 3
--	-------------------------------	------------

63Д1 ТЕХНОЛОГИЧЕСКИЙ ПРОЦЕСС

Хранилище продовольственной моркови предназначено для приемки, послеуборочной обработки, хранения, товарной обработки и отправки на реализацию моркови столовой. Хранится морковь в условиях активной вентиляции с искусственным охлаждением при температуре минус 1...0°C и относительной влажности 90...95%.

Товарная обработка перед реализацией производится на линии ЛФМн-600. Реализуется морковь расфасованная в полиэтиленовые пакеты по 1 кг, уложенными в тару-оборудование

62ВА СТРОИТЕЛЬНЫЕ КОНСТРУКЦИИ И ИЗДЕЛИЯ

- Фундаменты - сборные ж.б. по ГОСТ 24022-80, типоразмеров - I,
- Сборные бетонные для ленточных фундаментов по ГОСТ 13579-78, типоразмеров-II,
- Сборные ж.б. плиты для ленточных фундаментов по ГОСТ 13580-85, типоразмеров-2
- Колонны - сборные ж.б. по серии I.823.1-2, вып. I, типоразмеров - I
- Балки покрытия - сборные ж.б. по серии I.462.1-1/88, вып. I, типоразмеров - I
- Покрытие - сборные ж.б. плиты по серии I.865.1-4/89, вып. I, 3, типоразмеров - 3
- Каналы: лотки - сборные ж.б. по серии 3.006.1-3, вып. I-1, типоразмеров - 4, плиты-сборные ж.б. по серии 3.006.1-8, вып. 3, типоразмеров - 3 и по шифру В019, типоразмеров - 3
- Стены и перегородки - из обыкновенного кирпича по ГОСТ 530-80
- Кровля - мастичная
- Полы - бетонные, линолеум, керамическая плитка
- Окна- деревянные по ГОСТ 12506-81, типоразмеров-I
- Двери - деревянные по ГОСТ 14624-84, типоразмеров-I, по ГОСТ 6629-68, типоразмеров-3, по ГОСТ 24698-81, типоразмеров-I
- Ворота - по серии I.435.2-28, типоразмеров-I, по ГОСТ 18853-73, типоразмеров-I
- Перемишки - сборные ж.б. по ГОСТ 948-84, типоразмеров-I0
- Козырьки входов - сборные ж.б. по серии I.238-1, вып. 3, типоразмеров-I

Н5УА ОТДЕЖКА НАРУЖНАЯ

- расшивка швов, силикатная окраска
- ВНУТРЕННЯЯ**
- штукатурка, затирка, клеевая, известковая окраска, облицовка глазурованной плиткой, окраска эмалью

С36А ИНЖЕНЕРНОЕ ОБОРУДОВАНИЕ

- Водопровод - хозяйственно-питьевой, производственный
- Канализация - производственная, бытовая и незагрязненных стоков
- Отопление - водяное с параметрами теплоносителя 150-70°C
- Горячее водоснабжение - централизованное, от узла ввода теплосети
- Вентиляция - приточно-вытяжная приток - механический вытяжка- естественная
- Электроснабжение - от низковольтных сетей напряжением 380/220В
- Слаботочные устройства - телефонизация и радиификация
- Электроосвещение - лампами накаливания и люминисцентными лампами

J30B	НОРМАТИВНОЕ ЗНАЧЕНИЕ ВЕТРОВОГО ДАВЛЕНИЯ	-	$\frac{0,38 \text{ кПа}}{38 \text{ кгс/м}^2}$
R2C0	СТЕПЕНЬ ОГНЕСТОЙКОСТИ	-	II
N1B0	РАСЧЕТНАЯ ТЕМПЕРАТУРА НАРУЖНОГО ВОЗДУХА	-	минус 30°C

J3B0	НОРМАТИВНОЕ ЗНАЧЕНИЕ ВЕСА СНЕГОВОГО ПОКРОВА	-	$\frac{1,0 \text{ кПа}}{100 \text{ кгс/м}^2}$
G2D0	КЛИМАТИЧЕСКИЙ РАЙОН	-	II
G2E0	ИНЖЕНЕРНО-ГЕОЛОГИЧЕСКИЕ УСЛОВИЯ	-	обычные

ХРАНИЛИЩЕ ПРОДОВОЛЬСТВЕННОЙ МОРКОВИ
(С ОХЛАЖДЕНИЕМ) ВМЕСТИМОСТЬЮ 500 ТОНН

ТИПОВОЙ ПРОЕКТ
813-2-79.93

Страница 4

VIMA

ТЕХНИКО-ЭКОНОМИЧЕСКИЕ ДАННЫЕ И ПОКАЗАТЕЛИ

Наименование показателей			Код	Типовая проектная документация			Примечание
				Всего	Удельные показатели		
					на 1 м ³ общей площади на 1 м ³ строительного объема	на расчетную нагрузку	
Производственная программа	Мощность предприятий	Расчетная мощность	Видовая мощность хранимая продукция, Т	EA05	I		
			в натуральном выражении	EA07			
		в оптовых ценах, тыс. руб.	EA08				
		Мощность расчетных единиц	Вместимость, Т	Мощность	ED06	500	
	в натуральном выражении			ED09	455		
	в оптовых ценах, тыс. руб.			ED10	113,75		
	Затраты производства (себестоимость), тыс. руб. (удельные показатели на 1 руб. товарной продукции, коп.)			CT02	85,54		
	Прибыль (годовая), тыс. руб. (удельные показатели на 1 руб. товарной продукции, коп.)			CT07	28,21		
	Уровень рентабельности (прибыль к себестоимости), % к основным фондам			CT03	33		
	Срок окупаемости капитало-вложения (сметной стоимости), год			CT04	3		
	Приведенные затраты, тыс. руб. (удельные показатели, руб.)			CT60	4670,55	934, II	
	Уровень механизации и автоматизации производственных процессов, %			MT11	75		
	Удельный вес рабочих, занятых ручным трудом, %			EA62	91		
Трудоемкость изготовления продукции (годовая), чел.-ч.			TR07	13992			
Производительность труда	годовой выпуск продукции на одного работающего, тыс. руб.		MT06	477,06			
	то же, в натуральном выражении		MT07	34,31			
Расход работ и затрат	Численность работающих чел.	общая	MT02	18			
		в том числе	рабочих	MT03	18		
		в наиболее мяготяжелую смену	MT04	9			
		количество рабочих дней в году	MT08	300			
	количество смен в сутки	MT01	2				
	коэффициент сменности в. рабочих	MT05	2				
коэффициент загрузки оборудования			MT10	0,8			
Техническая характеристика	площадь, м ²	застройка	XB01	908			
		в том числе	общая	XB02	729	1,45	
			подземной части	XB03			
объем строительных работ, м ³	в том числе	встроенных (бетонных) помещений	XB09				
		общий		XB01	3705	7,41	
			подземной части	XB02			
		встроенных (бетонных) помещений	XB03				

* для заполнения данных проекта приваэуи

ХРАНИЛИЩЕ ПРОДОВОЛЬСТВЕННОЙ МОРКОВИ
(С ОХЛАЖДЕНИЕМ) ВМЕСТИМОСТЬЮ 500 ТОНН

ТИПОВОЙ ПРОЕКТ
813-2-79.93

Страница 5

Код	Наименование показателей	Единица измерения	Типовая проектная документация				Примечание		
			Всего	Удельные показатели					
				на 1 м ² общей площади на 1 м ³ строительного объема	на расчетную площадь	в 1 млн. руб. СМР			
VIIA	Стоимость Сметная стоимость, тыс. руб. (удельные показатели, руб.)	общая	СС01	326,88		653,36			
VIIБ			в том числе	СС02	161,15	221,06 43,50			
VIIВ				СС03	164,12				
VIIГ				СС10	410,48		820,96		
VIIД	Трудо-емкость	нормативная трудоемкость, чел.-ч	ТРО8	16682	22,88 4,5	33,36	101626		
VIIЕ		трудозатраты построенные, чел.-ч	ТРО6	14403	19,76 3,89	28,81	89376		
VIIЖ	Материаловосность	Цемент, т (удельные показатели, кг)	всего	РЦ01	108,31	148,57 29,23	216,62	672106	
VIIЗ			приведенный к М400	РЦ02	101,53	139,27 27,40	203,06	630034	
			в том числе на индустриальные изделия	РЦ03	49,03	67,26 13,23	98,06	304250	
		Сталь, т (удельные показатели, т/м ³)	всего	РС01	15,56	21,34 4,20	31,12	96556	
приведенная к классу А-1 и Ст3			РС02	20,43	28,02 5,51	40,86	126776		
в том числе на индустриальные изделия			РС03	13,32	18,27 3,60	26,64	82655		
В бетон и железобетон, м ³		в том числе	всего	РБ01	394,02	0,54 0,11	0,79	2445	
			монолитный	РБ02	186,64	0,26 0,05	0,37	1158	
			сборный тяжелый	РБ04	207,38	0,28 0,06	0,41	1287	
			сборный легкий	РБ05					
			Лесоматериалы, м ³	всего	РЛ01	17,02	0,02 0,004	0,03	105,62
приведенные к круглому лесу		РЛ02		35,8	0,05 0,009	0,07	222,15		
Кирпич, тыс. шт.			РК01	150,73	0,21 0,04	0,30	935,34		
Стекло строительное, м ²		1000 у.п.	РД01	3081,52	4,23 0,83	6,16	19122		
Асбестоцемент, м ²			РД02	1,264	0,002 0,0003	0,002	7,84		
Рулонные кровельные и гидроизоляционные материалы, м ²		РГ03	1806,05	2,48 0,49	3,61	11207			
Трубы шпестмассовые	м	РД04	82,03	0,11 0,02	0,16	509,03			
	г	РД05	0,07	0,0001 0,00002	0,0001	0,43			
Трубы стальные, м		РД06							
VIIИ	производительные расходы	водой	хозяйной	расчетный	ЗВ13	29,7			
					ЗВ11	0,6			
				годовой, м ³	ЗВ14	2650,4			
VIIИ		Расход электроэнергии, годовой, МВт·ч (удельные показатели, кВт·ч)	ПС08	177,92		35,58			
VIIК		Потребная электрическая мощность, кВт	ЭМ01	170,80		0,34			
VIIГВ		Продолжительность строительства, мес.	ПС01	8	0,01 0,002	0,02	49,64		
VIIИ		Канализационные стоки, расчетный, м ³ /сут.	ЭК01	32,75					

ХРАНИЛИЩЕ ПРОДОВОЛЬСТВЕННОЙ МОРКОВИ
(С ОХЛАЖДЕНИЕМ) ВМЕСТИМОСТЬЮ 500 ТОНН

ТИПОВОЙ ПРОЕКТ
813-2-79.93

Страница 6

ДОПОЛНИТЕЛЬНЫЕ ДАННЫЕ

За расчетную единицу принята 1 тонна хранимой продукции. Всего расчетных единиц - 500. Сметная документация составлена в нормах и ценах 1984 года и пересчитана в цены 1991 года по индексам

В7ЕА СОСТАВ ПРОЕКТНОЙ ДОКУМЕНТАЦИИ

АЛЬБОМ 1	ПЗ	Пояснительная записка
часть 1,2	ТХ	Технология производства
	ХС	Холодоснабжение
	АТХ	Автоматизация технологических процессов
	ЭМ	Силовое электрооборудование и электроосвещение
	СС	Связь и сигнализация
	АР	Архитектурные решения
	КЖ	Конструкции железобетонные
	КД	Конструкции деревянные
	КЖИ	Строительные изделия
	ОВ	Отопление и вентиляция
	ВК	Внутренние водопровод и канализация
АЛЬБОМ 2	СО	Спецификации оборудования
АЛЬБОМ 3	ВМ	Ведомость потребности в материалах
АЛЬБОМ 4	С	Сметы

Объем проектных материалов, приведенных к формату А4-696 форматок

В7ВА АВТОР ПРОЕКТА	Институт "Гипронисельпром", 302026, г.Орел, ул.Комсомольская,66
В7НА УТВЕРЖДЕНИЕ	Министерство сельского хозяйства РФ Сводное экспертное заключение от 16.12.93г. № 53 Введен в действие институтом "Гипронисельпром" Приказ от 24.12.93г. № 84 Срок действия проекта-1998 год.
В7КА ПОСТАВЩИК	Государственное предприятие - Центр проектной продукции массового применения (ЦП ЦПП), 127238, Москва, Дмитровское ш., 46, корп. 2