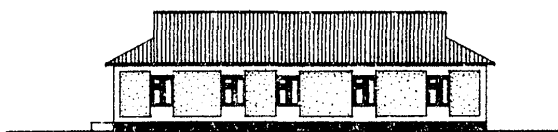
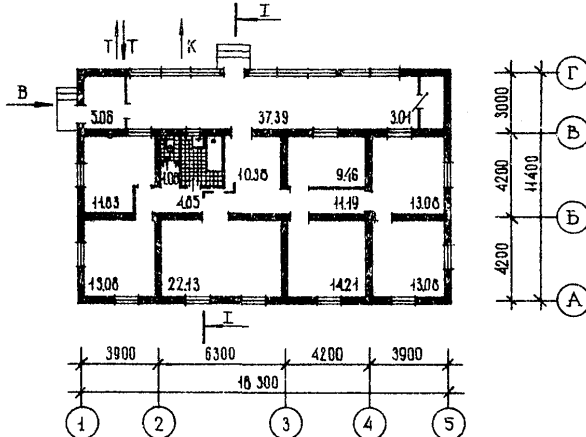


<p>СК-2</p>	<p align="center">СТРОИТЕЛЬНЫЙ КАТАЛОГ Часть 2 ТИПОВЫЕ ПРОЕКТЫ ПРЕДПРИЯТИЯ, ЗДАНИЙ И СООРУЖЕНИЙ</p>	<p align="right">144-000-967с.93</p>
<p align="center">ГП ЦПП</p>	<p>ОДНОЭТАЖНЫЙ ОДНОКВАРТИРНЫЙ 6-КОМНАТНЫЙ ЖИЛОЙ ДОМ СО СТЕНАМИ ИЗ СЫРЦОВОГО КИРПИЧА, УСИЛЕННЫМИ СЕТЧАТЫМ АРМИРОВАНИЕМ (ДЛЯ ИНДИВИДУАЛЬНЫХ ЗАСТРОЙЩИКОВ)</p>	
<p>АПРЕЛЬ 1994</p>	<p align="center">ТИПОВОЙ ПРОЕКТ</p>	<p align="right">№ 3 страницх Страница 1</p>

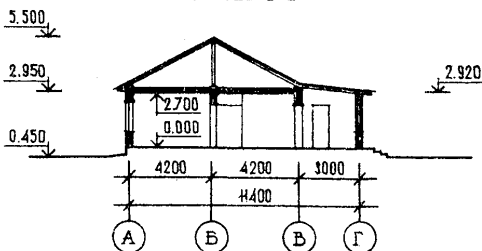
ФАСАД I-5



ПЛАН



РАЗРЕЗ I-I



ЭКСПЛИКАЦИЯ КВАРТИР

Квартира	Нол-во	Площадь, м ²	
		Жилая	Общая
Шестикомнатная	I	85,0	169,8

<p>ОДНОЭТАЖНЫЙ ОДНОКВАРТИРНЫЙ 6-КОМНАТНЫЙ ЖИЛОЙ ДОМ СО СТЕНАМИ ИЗ СЫРЦОВОГО КИРПИЧА, УСИЛЕННЫМИ СЕТЧАТЫМ АРМИРОВАНИЕМ (ДЛЯ ИНДИВИДУАЛЬНЫХ ЗАСТРОЙЩИКОВ)</p>	<p>ТИПОВОЙ ПРОЕКТ I44-000-967с.93</p>	<p>Страница 2</p>
---	---	-------------------

<p>D2BA СТРОИТЕЛЬНЫЕ КОНСТРУКЦИИ И ИЗДЕЛИЯ</p> <p>Н5UA</p> <p>Конструктивная схема - с несущими стенами из сырцового кирпича и деревянным перекрытием</p> <p>Фундаменты - монолитные из бетона кл. В7,5</p> <p>Стены - из сырцового кирпича, усиленные сетчатым армированием</p> <p>Перекрытие - по деревянным балкам</p> <p>Перегородки - армокирпичные и из гипсовых плит</p> <p>Санузлы - россыпью</p> <p>Крыша - чердачная</p> <p>Кровля - из волнистых асбестоцементных листов по ГОСТ 20430-84*</p> <p>Двери наружные - по серии I.136.5-19 Типоразмеров - 1</p> <p>Двери внутренние - по серии I.136-10 Типоразмеров - 4</p> <p>Окна - со спаренными переплетами по серии I.136.5-23, в.1 Типоразмеров - 2</p> <p>Фрамуги - по серии I.136-12, в.1 Типоразмеров - 2</p> <p>Полы - дощатые, бетонные, из керамической плитки</p> <p>Наибольшая масса монтажного элемента (балка покрытия) - 0,09 т</p>	<p>ОТДЕЛКА НАРУЖНАЯ</p> <p>Штукатурка цементноглинопесчаным раствором, предусмотрен декоративную рустовку, с последующей побелкой известью с добавлением цветных пигментов. Цоколь отделяется бетоном под шубу</p> <p>ВНУТРЕННЯЯ</p> <p>Штукатурка стен и перегородок во всех помещениях цементноглинопесчаным раствором с последующей побелкой известью. В кухне - облицовка стен по всей длине кухонного фронта глазурованной плиткой на высоту 0,6 м, остальная поверхность окрашивается эмалью на высоту 1,5 м, в уборной на высоту 0,15 м облицовка глазурованной плиткой, выше до высоты 1,5 м покраска эмалью, в ванной - в местах прилегания санитарно-технических приборов облицовка глазурованной плиткой на высоту 1,8 м, остальная поверхность окрашивается эмалью до высоты 1,8 м</p> <p>ИНЖЕНЕРНОЕ ОБОРУДОВАНИЕ</p> <p>Водопровод - хозяйственно-питьевой, напор на вводе 10 м</p> <p>Канализация - хозяйственно-бытовая в поселковую сеть</p> <p>Отопление - водяное центральное, система однотрубная с конвекторами типа "Комфорт 20" Температура теплоносителя 95-70°C (вариант - поквартирное отопление)</p> <p>Вентиляция - приточно-вытяжная с естественным побуждением</p> <p>Горячее водоснабжение - от наружных тепловых сетей. (вариант - от котла КС-ТСВ-16) напор на вводе 10,0 м</p> <p>Газоснабжение - от индивидуальной баллонной установки (вариант - природный газ)</p> <p>Электроснабжение - от поселковой сети, напряжение 380/220 В</p> <p>Освещение - лампами накаливания</p> <p>Устройство связи - радиотрансляция</p> <p>ОСНАЩЕНИЕ ЗДАНИЯ</p> <p>Оборудование кухни, ванной и уборной - газовая плита, мойка, ванна, умывальник, унитаз</p>
<p>J30B НОРМАТИВНОЕ ЗНАЧЕНИЕ ВЕТРОВОГО ДАВЛЕНИЯ - $0,38 \text{кПа}$ 38кгс/м2</p> <p>R2CC СТЕПЕНЬ ОГНЕСТОЙКОСТИ - пятая</p> <p>N18D РАСЧЕТНАЯ ТЕМПЕРАТУРА НАРУЖНОГО ВОЗДУХА - минус 14°C (основное решение) минус 20°C, 25°C</p> <p>G2DD КЛИМАТИЧЕСКИЕ РАЙОНЫ - П, Ш, IV (основное решение)</p>	<p>J30B НОРМАТИВНОЕ ЗНАЧЕНИЕ ВЕСА СНЕГОВОГО ПОКРОВА - $0,70 \text{кПа}$ 70кгс/м2</p> <p>G2EE ИНЖЕНЕРНО-ГЕОЛОГИЧЕСКИЕ УСЛОВИЯ - обычные</p> <p>G2MQ СЕЙСМИЧНОСТЬ - 7,8 баллов (основное решение)</p> <p>ОРИЕНТАЦИЯ - свободная</p>

ОДНОЭТАЖНЫЙ ОДНОКВАРТИРНЫЙ 6-КОМНАТНЫЙ ЖИЛОЙ ДОМ СО СТЕНАМИ ИЗ СЫРЦОВОГО КИРПИЧА, УСИЛЕННЫМИ СЕТЧАТЫМ АРМИРОВАНИЕМ (ДЛЯ ИНДИВИДУАЛЬНЫХ ЗАСТРОЙЩИКОВ)

ТИПОВОЙ ПРОЕКТ
144-000-967с.93

Страница 3

В. НЕМЦЕВ

Гл. инженер проекта

А. СУЛТАНОВ

Гл. инженер института

Наименование	Всего	На 1м2 общей площади	Наименование	Всего	На 1м2 общей площади		
V11A	СТОИМОСТЬ		V4KA	ЭКСПЛУАТАЦИОННЫЕ ПОКАЗАТЕЛИ			
V11B	Общая сметная стоимость	тыс. руб. 27,28	0,161	V4KH	Расход воды холодной	л/с 0,31	-
	в том числе:				горячей	то же 0,39	-
V11L	строительно-монтажных работ	" 27,28	0,161	V4KI	Канализационные стоки	" 2,19	-
V11A	ТРУДОЕМКОСТЬ		V4KN	Тепла	ккал/ч 44503	-	
V11F	Построечные трудовые затраты	чел.дн 382	2,25		кВт 51,8		
V1KA	РАСХОДЫ			в том числе:			
V1KB	Расход строительных материалов			на отопление	то же 10503	-	
	Цемент	т 14,1	0,083		12,2		
	Цемент, приведенный к марке М400	" 12,5	0,074	на горячее водоснабжение	" 34000	-	
	Сталь	" 0,8	0,005		39,6		
	Сталь, приведенная к классам А-I и Ст.3	" 1,4	0,008		Тепла на отопление 1 м2 общей площади (без учета летних помещений)	79,3	-
	Бетон и железобетон	м3 51,9	0,31	V4KJ	Газа	м3/ч 0,35	-
	в том числе:			V4KK	Потребная электрическая мощность	кВт 5,1	-
	монолитный: тяжелый	" 51,9			Эксплуатационные затраты	руб/год 850,0	5,01
	Лесоматериалы	" 33,5	0,197	ТЕХНИЧЕСКИЕ ХАРАКТЕРИСТИКИ			
	Лесоматериалы, приведенные к круглому лесу	" 45,1	0,266	G3NB	Объем строительный	м3 670,3	3,95
	Кирпич	тыс.шт 1,6	-	G3OC	Площадь застройки	м2 220,7	-
	Масса конструкций и материалов	т 255,8	1,51	G3OB	общая	" 169,8	-
	Масса надземной части	" 153,2	0,90	G3OK	общая (без учета летних помещений)	" 124,4	-
					жилая	" 85,0	0,50
					летних помещений	" 45,4	-

ДОПОЛНИТЕЛЬНЫЕ ДАННЫЕ

Разработан вариант для грунтов II типа просадочности

Сметная документация составлена в нормах и ценах 1984 года и пересчитана по индексам в цены 1991 года

Расчетный показатель - I м2 общей площади (количество расчетных единиц 169,8)

В7EA СОСТАВ ПРОЕКТНОЙ ДОКУМЕНТАЦИИ

- Альбом I - АС Архитектурно-строительные решения. ВК Внутренние водопровод и канализация. ОВ Отопление и вентиляция. ЭО Электроосвещение. СС Связь и сигнализация. ГСВ Газоснабжение
- Альбом II - Спецификации оборудования
- Альбом III - Ведомости потребности в материалах
- Альбом IV - С м е т ы

Объем проектных материалов, приведенных к формату А4 - 373 форматки

В7BA АВТОР ПРОЕКТА Таджикгипросельстрой, 734018, г. Душанбе-18, пр. Саъди Шерози, 21

В7HA УТВЕРЖДЕНИЕ Утвержден и введен в действие Госстроем Республики Таджикистан, приказ от 30.03.93 г. № 4

В7КА ПОСТАВЩИК Государственное предприятие-Центр проектной продукции массового применения (ИП ЦПИ), 101967, Москва, Фуркасовский пер., 12/5