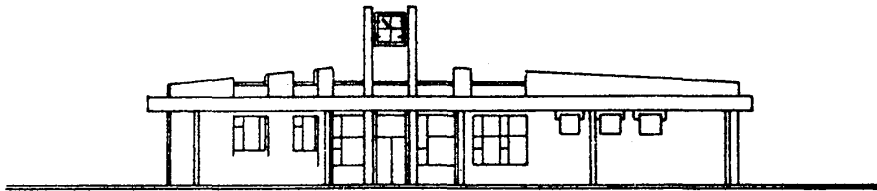
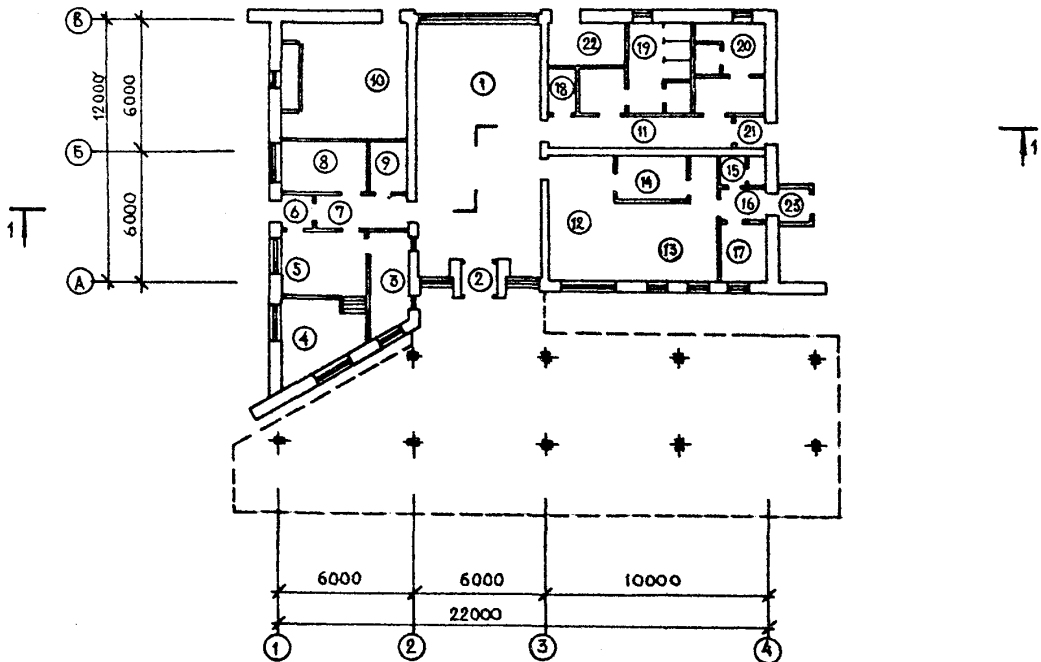


<p><b>СК-2</b></p>	<p align="center"><b>СТРОИТЕЛЬНЫЙ КАТАЛОГ</b>  <b>Часть 2</b>  <b>ТИПОВЫЕ ПРОЕКТЫ ПРЕДПРИЯТИЯ, ЗДАНИЙ И СООРУЖЕНИЯ</b></p>	<p align="right">503-5-50.94</p>
<p align="center"><b>ГП ЦПП</b></p>	<p align="center">ЗДАНИЕ ПАССАЖИРСКОЙ АВТОСТАНЦИИ          ЕМКОСТИЮ 25 ЧЕЛОВЕК</p>	
<p><b>СЕНТЯБРЬ 1994</b></p>	<p align="center">ТИПОВОЙ ПРОЕКТ</p>	<p align="right">На 6 страницах Страница 1</p>

ФАСАД I - 4



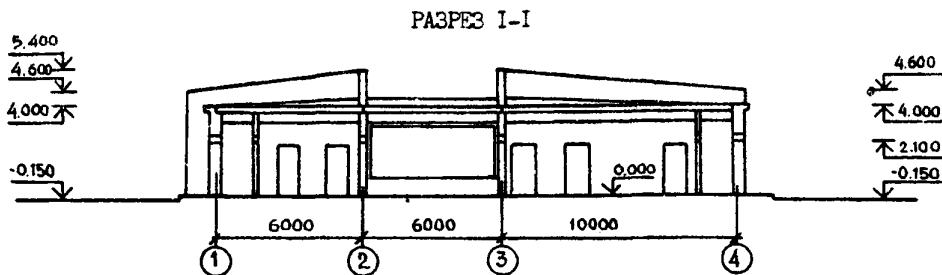
ПЛАН НА ОТМ. 0.000



ЗДАНИЕ ПАССАЖИРСКОЙ АВТОСТАНЦИИ ЕМКОСТЬЮ 25  
ЧЕЛОВЕК

ТИПОВОЙ ПРОЕКТ  
503-5-50.94

Страница 2



ЭКСПЛИКАЦИЯ ПОМЕЩЕНИЙ

Номер	Наименование	Площадь, м <sup>2</sup>	Номер	Наименование	Площадь, м <sup>2</sup>
I II III IV V VI VII VIII IX X XI XII	Пассажирский зал	60,0	13	Подсобная буфета	10,2
	Тамбур	2,8	14	Моечная посуды	7,8
	Кассовая кабина	7,2	15	Санузел	3,2
	Диспетчерская	13,2	16	Коридор	13,1
	Шоферская	6,2	17	Комната персонала	4,8
	Тамбур	2,8	18	Комната уборочного инвентаря	2,4
	Коридор	9,8	19	Санузел женский	1,4
	Кабинет начальника	9,8	20	Санузел мужской	2,4
	Подсобное помещение	4,8	21	Тамбур	2,8
	Техническое помещение	31,8	22	Электропитовая	8,8
	Коридор	13,1	23	Тамбур	2,8
	Буфет на 12 мест	17,8			

#### D2BA СТРОИТЕЛЬНЫЕ КОНСТРУКЦИИ И ИЗДЕЛИЯ

Фундаменты - сборные бетонные блоки по ГОСТ 13579-78, типоразмеров - 6  
 Покрытие - сборные железобетонные плиты по сериям 1.141-1, вып.64, типоразмеров - 1; 1.141-1, в.60, типоразмеров - 1; 1.242.1-3, вып.1 - типоразмеров - 1.  
 Козырьки над входами - сборные железобетонные по серии 1.238-1 в.3, типоразмеров - 1  
 Стаканы на кровле - сборные железобетонные по серии 1.494-24, вып. 1, типоразмеров - 2  
 Стены и перегородки - кирпичные  
 Кровля - рулонная, плоская из 4-х слоев биостойкого рубероида с защитным слоем из гравия с утеплителем - газобетон  $\gamma = 500 \text{ кг/м}^3$   
 Окна - деревянные по ГОСТ 11214-86, типоразмеров - 8  
 Полы - линолеум, керамическая плитка, мозаичные, бетонные  
 Двери - деревянные по ГОСТ 24698-81, типоразмеров - 4; по ГОСТ 6629-88, типоразмеров-4  
 Двери - противопожарные по ГОСТ 24698-81, типоразмеров - 1  
 Наибольшая масса монтажного элемента-плита покрытия - 2,8 т

#### B5VA ОТДЕЛКА

НАРУЖНАЯ: керамический лицевой кирпич с расшивкой швов.  
 Цоколь - облицовка керамической плиткой типа "Кабанчик"  
 ВНУТРЕННЯЯ: окраска водно-дисперсионная, клеевая, масляная, керамическая плитка

#### C3GA ИНЖЕНЕРНОЕ ОБОРУДОВАНИЕ

Водопровод - хозяйственно-питьевой от городской сети. Напор на вводе - 15 м  
 Канализация - бытовая со сбросом в городскую бытовую канализацию  
 Отопление - водяное от городских тепловых сетей с температурой теплоносителя 150-70°C  
 Вентиляция - приточно-вытяжная с механическим побуждением и естественная  
 Горячее водоснабжение - от электроводоподогревателей  
 Электроснабжение - от городских электрических сетей 0,4 кВ  
 Электроосвещение - светильники с люминесцентными лампами и лампами накаливания  
 Устройства связи-телефонная связь, диспетчерско-поисковая и переговорная громкоговорящая связь, радиотрансляция, электрочасификация, пожарная сигнализация  
 КЛИМАТИЧЕСКИЙ РАЙОН РФ - П  
 НОРМАТИВНОЕ ЗНАЧЕНИЕ ВЕСА СНЕГОВОГО ПОКРОВА - 1,0 кПа  
 ИНЖЕНЕРНО-ГЕОЛОГИЧЕСКИЕ УСЛОВИЯ - обычные

J30B НОРМАТИВНОЕ ЗНАЧЕНИЕ ВЕТРОВОГО ДАВЛЕНИЯ  $-0,23 \text{ кПа}$   
 $23 \text{ кгс/м}^2$

G2DD КЛИМАТИЧЕСКИЙ РАЙОН РФ - П

R2CO СТЕПЕНЬ ОГНЕСТОЙКОСТИ - П

J3MB НОРМАТИВНОЕ ЗНАЧЕНИЕ ВЕСА СНЕГОВОГО ПОКРОВА  $-1,0 \text{ кПа}$   
 $100 \text{ кгс/м}^2$

M1BD РАСЧЕТНАЯ ТЕМПЕРАТУРА НАРУЖНОГО ВОЗДУХА - минус 30°C

G2EE ИНЖЕНЕРНО-ГЕОЛОГИЧЕСКИЕ УСЛОВИЯ - обычные

#### D1AA ТЕХНИЧЕСКАЯ ХАРАКТЕРИСТИКА

Автостанция предназначена для обслуживания пассажиров на начальных (конечных) остановочных пунктах междугородных и пригородных автобусных маршрутов. Вместимость автостанции 25 человек. Суточное отправление 300 человек. Количество работающих 14 человек.

V1MA

ТЕХНИКО-ЭКОНОМИЧЕСКИЕ ДАННЫЕ И ПОКАЗАТЕЛИ

Наименование показателей		Код	Типовая проектная документация			Примечание*	
			Всего	Удельные показатели			
				на 1 м <sup>3</sup> общей площади на 1 м <sup>3</sup> строительного объема	на расчетную смету		на 1 млн. руб. СМР
G3DB	Мощность предприятия	Единица мощности	I				
		Расчетные единицы		EA05			
		в натуральном выражении		EA07			
	Мощность рас-четных единиц	в оптовых ценах, тыс. руб.	EA08				
		Мощность	ED06	300			
		в натуральном выражении	ED09				
	Головой объем го-варной про-дукции	в оптовых ценах, тыс. руб.	ED10	47500,0			
		Затраты производства (себестоимость), тыс. руб. (удельные показатели на 1 руб. товарной продукции, коп.)	СП02	30600,0	64,42		
		Прибыль (годовая), тыс. руб. (удельные показатели на 1 руб. товарной продукции, коп.)	СП07	7300,0	15,37		
	Уровень рентабельности (прибыль к себестоимости), %	СП03	23,85				
	Срок окупаемости капиталовложений (сметной стоимости), год	СП04	18,0				
	Приведенные затраты, тыс. руб. (удельные показатели, руб.)	СП06	46350,0	154500,0			
	Уровень механизации и автоматизации производственных процессов, %	MT11					
	Удельный вес рабочих, занятых ручным трудом, %	ЮА62					
Трудоемкость изготовления продукции (годовая), чел.-ч.	ТР07						
Производи-тельность труда	годовой выпуск продукции на одного работающего, тыс. руб.	MT06					
	то же, в натуральном выражении	MT07					
G3DD	Численность рабо-тающих чел.	общая	MT02	14			
		в том числе	рабочих	MT03	7		
			в наиболее многочисленную смену	MT04	4		
	количество рабочих дней в году	MT08	365				
	количество смен в сутках	MT01	2,0				
	продолжительность смен, ч.	MT09	8,0				
	коэффициент сменности по рабочим	MT05	1,75				
коэффициент загрузки оборудования	MT10						
G3OC	площадь, м <sup>2</sup>	застройки	ХП01	331,0	1,10		
		в том числе	общая	ХП02	280,0	0,93	
			подземной части	ХП03			
G3OB	встроенных (бытовых) помещений	ХП09					
		ХБ01	1308,0	4,36			
G3NB	объем строи-тельных работ, м <sup>3</sup>	общий	ХБ01	1308,0	4,36		
		в том числе	подземной части	ХБ02			
			встроенных (бытовых) помещений	ХБ03			

\* для заполнения данных проекта привязки

ЗДАНИЕ ПАССАЖИРСКОЙ АВТОСТАНЦИИ ВМЕСТИМОСТЬЮ 25 ЧЕЛОВЕК

ТИПОВОЙ ПРОЕКТ

503-5-50.94

Страница 4

Наименование показателей		Код	Типовая проектная документация			Примечание			
			Всего	Удельные показатели					
				на 1 м <sup>3</sup> общей площади на 1 м <sup>3</sup> строительного объема	на расчетную единицу		на 1 млн. руб. СМР		
VIIA	Стоимость	Сметная стоимость, тыс. руб. (удельные показатели, руб.)	общая						
VIIБ			СС01	74,87 131252,0		249,57			
VIIЛ			СС02	57,30 103140,0	204,64 43,81				
VIIО			СС03	17,57 28112,0					
			СС10	80,12 140778,0		267,10			
	Трудо-емкость		воробейники трудоемкости, чел.-ч						
VIIГ		ТРО8	10680		35,6				
			трудоэкономия постройками, чел.-ч						
VIIД	ТРО6	9930	35,46 7,59	33,10	173298				
VIIЕ	Материаловоскость	Цемент, т (удельные показатели, кг)	всего						
			РЦ01	67,68	241,71 51,74	225,60	1181152		
			РЦ02	65,72	227,57 48,72	212,40	1112042		
		РЦ03	22,48	80,29 17,19	74,93	392321			
		Сталь, т (удельные показатели, кг)	всего						
			РС01	4,10	14,64 3,13	13,67	71553		
			РС02	5,13	18,32 3,92	17,10	89529		
		РС03	3,71	13,25 2,34	12,37	64747			
		Бетон и железобетон, м <sup>3</sup> (в том числе)	всего						
			РБ01	163,30	0,58 0,12	0,54	2850		
			РБ02	63,30	0,23 0,05	0,21	1113		
			РБ04	99,50	0,36 0,08	0,33	1736		
		РБ05							
		Лесоматериалы, м <sup>3</sup>	всего						
			РЛ01	16,76	0,06 0,01	0,06	292		
	РЛ02	27,59	0,10 0,02	0,09	482				
	Кирпич, тыс. шт.	РК01	103,04	0,37 0,08	0,34	1798			
	Стекло строительное, м <sup>2</sup>	РД01	75,53	0,27 0,06	0,25	1318			
	Асбестоцемент, м <sup>2</sup>	РД02							
	Рулонные кровельные и гидроизоляционные материалы, м <sup>2</sup>	РГ03	1972,82	7,04 1,51	6,58	34430			
	Трубы шпестясовые	м	РД04						
		т	РД05						
	Трубы стальные, м	РД06							
VIIH	Расход воды	холодной	расчетный	м <sup>3</sup> /сут	ЗВ13	9,07	0,03 0,01	0,03	
			годовой, м <sup>3</sup>	ЗВ11	1,76	0,01 0,001	0,006		
		горячей	расчетный	м <sup>3</sup> /сут	ЗВ14	3310,4	11,82 2,53	11,03	
			годовой, м <sup>3</sup>	ЗВ23					
				ЗВ21					
			ЗВ24						

	Наименование показателей	Код	Типовая проектная документация			Примечание			
			Всего	Удельные показатели					
				на 1 м <sup>2</sup> общей площади на 1 м <sup>3</sup> строительного объема	на расчетную единицу		на 1 млн. руб. СМР		
VILS	Расход пара	расчетный, кг/ч	ПК09						
		годовой, т	ПК07						
VILA	Расход сжатого воздуха	расчетный, м <sup>3</sup> /ч	ЗС02						
		годовой, м <sup>3</sup>	ЗС03						
VILN	всего	расчетный,	кВт	ЭТ01	85495	305,34 65,36	284,98		
			ккал/ч	ЭТ14	73700	263,21 56,35	245,67		
		годовой, (удельные показатели, ГДж)	ГДж	ЭТ21	189,43	0,68 0,14	0,63		
			Гкал	ЭТ25	163,30				
		на отопление	расчетный,	кВт	ЭТ02	37515	133,98 28,68	125,05	
				ккал/ч	ЭТ15	32340	115,5 24,72	107,80	
	годовой, (удельные показатели, ГДж)		ГДж	ЭТ22	122,11	0,44 0,09	0,41		
			Гкал	ЭТ26	105,27				
	в том числе	расчетный,	кВт	ЭТ03	47980	171,36 36,68	159,93		
			ккал/ч	ЭТ16	41360	147,71 31,62	137,87		
		годовой, (удельные показатели, ГДж)	ГДж	ЭТ23	67,32	0,24 0,05	0,22		
			Гкал	ЭТ27	58,03				
на горячее водоснабжение		расчетный,	кВт	ЭТ04					
			ккал/ч	ЭТ17					
годовой, (удельные показатели, ГДж)	ГДж	ЭТ24							
	Гкал	ЭТ28							
VILI	Канализационные стоки, расчетный, м <sup>3</sup> /сут.		ЭК01	4,15	0,015 0,003	0,014			
VILI	Расход газа	расчетный, м <sup>3</sup> /ч	ЭГ01						
		годовой, м <sup>3</sup>	ЭГ02						
VIII	Расход электроэнергии, годовой, МВт·ч (удельные показатели, кВт·ч)		ПС08	160,0	571,43 122,32	533,33			
VIIK	Потребная электрическая мощность, кВт		ЭМ01	53,9		0,18			
VIGB	Продолжительность строительства, мес.		ПС01	6,0					

Ресурсы на производство тепла и эксплуатационные нужды

ЗДАНИЕ ПАССАЖИРСКОЙ АВТОСТАНЦИИ ВМЕСТИМОСТЬЮ 25 ЧЕЛОВЕК

ТИПОВОЙ ПРОЕКТ  
503-5-50.94

Страница 6

## ДОПОЛНИТЕЛЬНЫЕ ДАННЫЕ

Проект разработан взамен ТП 503-5-13.85.

За расчетную единицу принято суточное отправление пассажиров.

Всего расчетных единиц - 300

Сметная документация составлена в нормах и ценах 1984 года.

Стоимостные показатели представлены: в числителе - в ценах 1984 года,  
в знаменателе - 1993 года.

## В7ЕА СОСТАВ ПРОЕКТНОЙ ДОКУМЕНТАЦИИ

Альбом 1	ПЗ	Пояснительная записка
Альбом 2	АР	Архитектурные решения
	КЖ	Конструкции железобетонные
	КЖ.И	Строительные изделия
	КМ	Конструкции металлические
	ОВ	Отопление и вентиляция
	ВК	Внутренние водопровод и канализация
	ЭО	Электрическое освещение
	ЭМ	Силовое электрооборудование
	А.ОВ	Автоматизация систем отопления и вентиляции
	СС	Связь и сигнализация
	ПС	Пожарная сигнализация
	А.ОВ.Н	Задания заводу-изготовителю на изготовление щитов управления и автоматизации
Альбом 3	СО	Спецификации оборудования
Альбом 4	С	С м е т ы

Объем проектных материалов, приведенных к формату А4 - 669 форматок

## В7ВА АВТОР ПРОЕКТА

Арендное предприятие " Гипроавтотранс",  
113035, Москва, Софийская набережная, 34

## В7НА УТВЕРЖДЕНИЕ

Утвержден и введен в действие Департаментом  
автомобильного транспорта Минтранса РФ.  
Протокол № 3 от 30.06.94. Срок действия - 1999г.

## В7КА ПОСТАВЩИК

Государственное предприятие - Центр проектной  
продукции массового применения ( ГП ЦПП),  
127238, Москва, Дмитровское ш., 46, корп.2