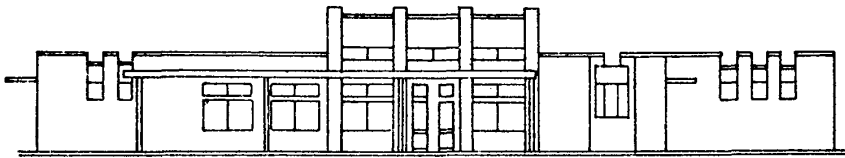
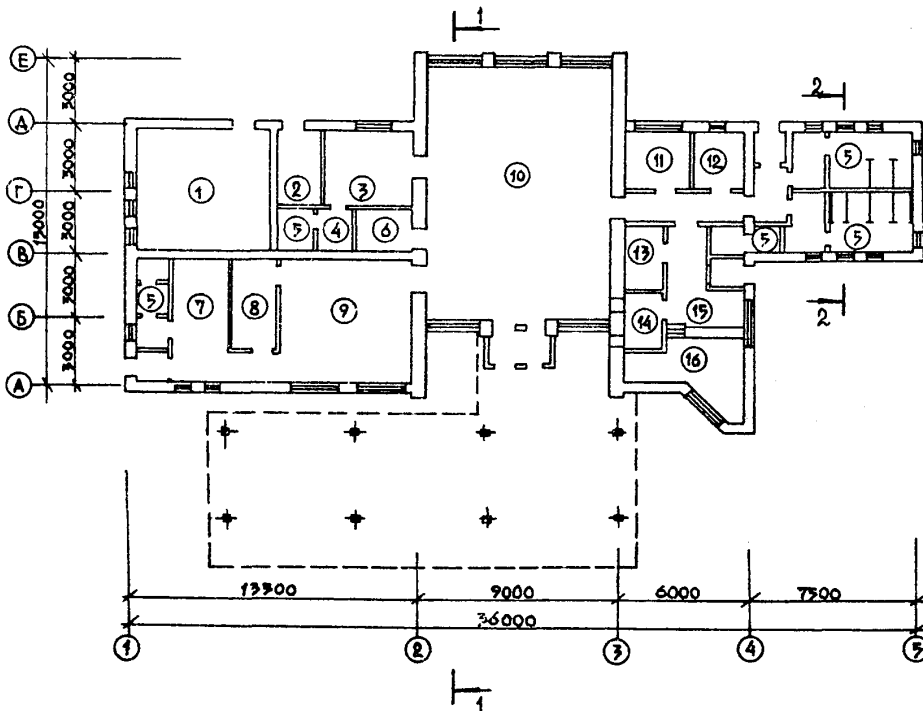


<p>СК-2</p>	<p align="center">СТРОИТЕЛЬНЫЙ КАТАЛОГ Часть 2 ТИПОВЫЕ ПРОЕКТЫ ПРЕДПРИЯТИЯ, ЗДАНИЯ И СООРУЖЕНИЯ</p>	<p align="right">503-5-51.94</p>
<p align="center">ГП ЦПП</p>	<p align="center">ЗДАНИЕ ПАССАЖИРСКОЙ АВТОСТАНЦИИ ВМЕСТИМОСТЬЮ 50 ЧЕЛОВЕК</p>	
<p align="center">ИЮНЬ 1994</p>	<p align="center">ТИПОВОЙ ПРОЕКТ</p>	<p align="right">На 6 страницах Страница 1</p>

ФАСАД I - 5



ПЛАН НА ОТМ. 0.000



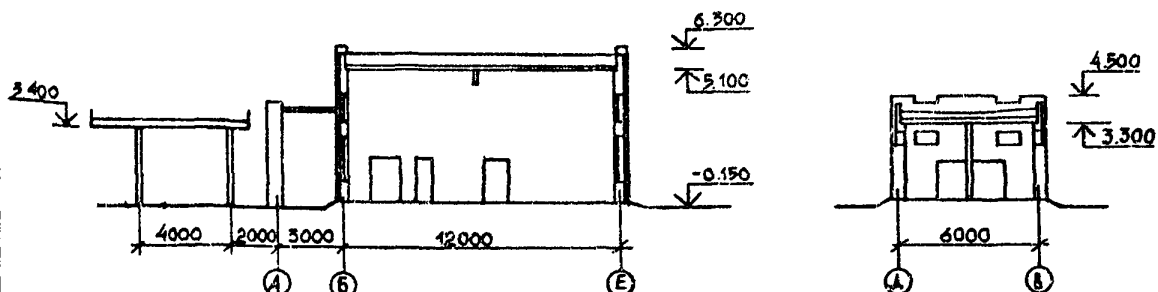
ЗДАНИЕ ПАССАЖИРСКОЙ АВТОСТАНЦИИ ВМЕСТИМОСТЬЮ
50 ЧЕЛОВЕК

ТИПОВОЙ ПРОЕКТ
503-5-51.94

Страница 2

РАЗРЕЗ I-I

РАЗРЕЗ 2-2



ЭКСПЛИКАЦИЯ ПОМЕЩЕНИЙ

Но- мер	Наименование	Площадь, м ²	Но- мер	Наименование	Площадь, м ²
1	Техническое помещение	38,0	9	Обеденный зал буфета	34,5
2	Дворничья	6,0	10	Пассажирский зал	96,0
3	Комната матери и ребенка	15,0	11	Кабинет начальника станции	9,0
4	Горшечная	3,0	12	Помещение уборочного инвентаря	6,2
5	Уборные	39,1	13	Подсобное помещение	6,0
6	Электрощитовая	6,0	14	Касса	4,5
7	Возготовочная	18,0	15	Шоферская	8,0
8	Моечная столовой посуды	6,2	16	Диспетчерская	16,0

D2BA СТРОИТЕЛЬНЫЕ КОНСТРУКЦИИ И ИЗДЕЛИЯ

Фундаменты - сборные бетонные блоки по ГОСТ 13579-78, типоразмеров - 4
Покрытие - сборные железобетонные плиты по серии I.141-I, вып. 64, типоразмеров - I

Козырьки над входами - сборные железобетонные по серии I.238-I, вып. 3, типоразмеров - I

Балки - железобетонные по серии I.462.I-10/93, вып. 0, I, типоразмеров - I

Стайки на кровле - сборные железобетонные по серии I.494-24, вып. I, типоразмеров - 3

Стены и перегородки - кирпичные
Кровля - рулонная, плоская из 4-х слоев биостойкого рубероида с защитным слоем из гравия с утеплителем - газобетон

$\gamma = 500 \text{ кг/м}^3$
Полы - линолеум, керамическая плитка, мозаичные, бетонные

Окна - деревянные по ГОСТ 11214-86, типоразмеров - 6

Двери - деревянные по ГОСТ 24698-81, типоразмеров - 3, по ГОСТ 6629-88, типоразмеров - 5

Двери - противопожарные по ГОСТ 24698-81, типоразмеров - I

Наибольшая масса монтажного элемента - обязательная балка - 2,8 т

J30B НОРМАТИВНОЕ ЗНАЧЕНИЕ
БЕТРОВОГО ДАВЛЕНИЯ - 0,23 кПа
23 кгс/м²

R2CO СТЕПЕНЬ ОГНЕСТОЙКОСТИ - П

N1BВ РАСЧЕТНАЯ ТЕМПЕРАТУРА
НАРУЖНОГО ВОЗДУХА - минус 30°C

31AA ТЕХНИЧЕСКАЯ ХАРАКТЕРИСТИКА

Автостанция предназначена для обслуживания пассажиров на начальных (конечных) остановочных пунктах междугородных и пригородных автобусных маршрутов. Вместимость автостанции 50 человек. Суточное отправление 600 человек. Количество работающих 16 человек.

H5UA ОТДЕЛКА

Наружная: керамический лицевой кирпич с расшивкой швов.

Цоколь - штукатурка цементным раствором

Внутренняя: окраска водно-дисперсионная, клеевая, масляная, керамическая плитка

C3GA ИНЖЕНЕРНОЕ ОБОРУДОВАНИЕ

Водопровод - хозяйственно-питьевой от городской сети. Напор на вводе - I5 м

Канализация - бытовая со сбросом в городскую бытовую канализацию

Отопление - водяное от городских тепловых сетей с температурой теплоносителя 150-70°C

Вентиляция - приточно-вытяжная с механическим побуждением и естественная

Горячее водоснабжение - от электроподогревателей

Электроснабжение - от городских электрических сетей 0,4 кВ

Электроосвещение - светильники с люминесцентными лампами и лампами накаливания

Устройства связи - телефонная связь, распорядительно-поисковая и переговорная громкоговорящая связь, радиотрансляция, электрочасофикация, пожарная сигнализация

G2DD КЛИМАТИЧЕСКИЙ РАЙОН РБ - П

J3NB НОРМАТИВНОЕ ЗНАЧЕНИЕ
БЕСА СНЕГОВОГО ПОКРОВА - 1,0 кПа
100 кгс/м²

G2EE ИНЖЕНЕРНО-ГЕОЛОГИЧЕСКИЕ
УСЛОВИЯ - обычные

VIMA

ТЕХНИКО-ЭКОНОМИЧЕСКИЕ ДАННЫЕ И ПОКАЗАТЕЛИ

Наименование показателей	Код	Типовая проектная документация			Примечание	
		Всего	Удельные показатели			
			на 1 м ² общей площади на 1 м ³ строительного объема	на расчетную единицу		на 1 млн. руб. СМ ²
Производственные программы	Единица мощности		I			
	Расчетные единицы	суточное отправление пассажиров, чел.				EA05
		в натуральном выражении				EA07
	Мощность предприятия	в оптовых ценах, тыс. руб.	EA08			
		Мощность	ЕД06	600		
	Количество рас-четных единиц	в натуральном выражении	ЕД09			
		в оптовых ценах, тыс. руб.	ЕД10	88400,0		
	Затраты производства (себестоимость), тыс. руб. (удельные показатели на 1 руб. товарной продукции, коп.)	СП02	47100,0		53,28	
	Прибыль (годовая), тыс. руб. (удельные показатели на 1 руб. товарной продукции, коп.)	СП07	18600,0		21,04	
	Уровень рентабельности (прибыль к себестоимости), %	СП03	39,5			
Срок окупаемости капиталовложений (сметной стоимости), год	СП04	8,0				
Приведенные затраты, тыс. руб. (удельные показатели, руб.)	СП06	64963,0		108272,0		
Уровень механизации и автоматизации производственных процессов, %	МТ11					
Удельный вес рабочих, занятых ручным трудом, %	ЮА62					
Трудоемкость изготовления продукции (годовая), чел.-ч.	ТР07					
Производи-тельность труда	годовой выпуск продукции на одного работающего, тыс. руб.		МТ06			
	то же, в натуральном выражении		МТ07			
Численность рабо-тающих чел.	общая		МТ02	16		
	в том числе	рабочих	МТ03	6		
		в наиболее многочисленную смену	МТ04	3		
	количество рабочих дней в году		МТ08	365		
количество смен в сутках		МТ01	2,0			
продолжительность смены, ч.		МТ09	8,0			
коэффициент сменности по рабочим		МТ05	2,0			
коэффициент загрузки оборудования		МТ10				
Техническая характеристика	застройки		ХП01	430,0	0,72	
	общая		ХП02	358,0	0,60	
	в том числе	подземной части	ХП03			
встроенных (бытовых) помещений		ХП09				
Объем строитель-ных м ³	общий		ХБ01	1856,0	3,09	
	в том числе	подземной части	ХБ02			
		встроенных (бытовых) помещений	ХБ03			

* для заполнения данных проекта привязки

ЗДАНИЕ ПАССАЖИРСКОЙ АВТОСТАНЦИИ ВМЕСТИМОСТЬЮ 50 ЧЕЛОВЕК

ТИПОВОЙ ПРОЕКТ

503-5-51.94

Страница 4

VIIA VIIB VIIC VIID VIIE VIIF VIIG VIIB	VIIA VIIB VIIC VIID VIIE VIIF VIIG VIIB	VIIA VIIB VIIC VIID VIIE VIIF VIIG VIIB	VIIA VIIB VIIC VIID VIIE VIIF VIIG VIIB	VIIA VIIB VIIC VIID VIIE VIIF VIIG VIIB	Типовая проектная документация				VIIA VIIB VIIC VIID VIIE VIIF VIIG VIIB		
					VIIA VIIB VIIC VIID VIIE VIIF VIIG VIIB	VIIA VIIB VIIC VIID VIIE VIIF VIIG VIIB	VIIA VIIB VIIC VIID VIIE VIIF VIIG VIIB				
							на 1 м ³ общей площади на 1 м ³ строительного объема	на расчетную единицу		на 1 м ³ руб. СМТ	
VIIA		VIIA		общая	СС01	84,80 148860,0		141,33			
VIIB		VIIB		в том числе							
VIIC		VIIC		строительно-монтажных работ	СС02	65,90 118620,0	184,08 35,51				
VIID		VIID		оборудования	СС03	18,90 30240,0					
VIIE		VIIE		общая с учетом условной привязки	СС10	91,39 160722,0		152,32			
VIIF		VIIF		нормативная трудоемкость, чел.-ч	ТРО8	10680,0		17,80			
VIIG		VIIG		трудозатраты постоличные, чел.-ч	ТРО6	9931,0	27,74 5,35	16,55	117110		
VIIA		VIIA		Цемент, т (Удельные показатели, кг)	всего	ПЦ01	53,21	148,63 28,67	88,68	627476	
VIIB		VIIB			приведенный к М400	ПЦ02	52,70	147,21 28,39	87,83	621462	
VIIC		VIIC			в том числе на индустриальные изделия	ПЦ03	25,70	71,79 13,85	42,83	303066	
VIID		VIID		Сталь, т (Удельные показатели, кг)	всего	РС01	13,10	36,59 7,06	21,83	154481	
VIIE		VIIE			приведенная к классу А-1 и Ст3	РС02	14,75	41,20 7,95	24,58	173939	
VIIF		VIIF			в том числе на индустриальные изделия	РС03	4,40	12,29 2,37	7,33	51887	
VIIG		VIIG		Бетон и железобетон, м ³ в том числе	всего	РБ01	214,10	0,60 0,12	0,36	2525	
VIIA		VIIA			массивный	РБ02	75,40	0,21 0,04	0,13	889	
VIIB		VIIB			оборный тяжелый	РБ04	138,70	0,39 0,07	0,23	1636	
VIIC		VIIC			оборный легкий	РБ05					
VIID		VIID		Лесоматериалы, м ³	всего	РЛ01	22,30	0,06 0,01	0,04	263	
VIIE		VIIE			приведенные к круглому лесу	РЛ02	31,20	0,09 0,02	0,05	368	
VIIF		VIIF		Кирпич, тыс. шт.	РК01	74,80	0,21 0,04	0,12	882		
VIIG		VIIG		Стекло строительное, м ²	РД01	82,30	0,23 0,04	0,14	971		
VIIA		VIIA		Асбестоцемент, м ²	РД02						
VIIB		VIIB		Рулонные кровельные и гидроизоляционные материалы, м ²	РГ03	2535,80	7,08 1,37	4,23	29903		
VIIC		VIIC		Трубы стальные	м	РД04	300,0	0,84 0,16	0,50	3538	
VIID		VIID			γ	РД05	0,18			2,12	
VIIE		VIIE		Трубы стеклянные, м	РД06						
VIIF		VIIF		расчетный	м ³ /сут	ЗВ13	11,67	0,03 0,006	0,02		
VIIG		VIIG			н/с	ЗВ11	0,83	0,002 0,0004	0,001		
VIIA		VIIA		годовой, м ³	ЗВ14	4260,0	11,90 2,29	7,10			
VIIB		VIIB		расчетный	м ³ /сут	ЗВ23					
VIIC		VIIC			н/с	ЗВ21					
VIID		VIID		годовой, м ³	ЗВ24						

VILS	Наименование показателей	Код	Типовая проектная документация			Примечание			
			Всего	Удельные показатели					
				на 1 м ² общей площади	на расчетную площадь		на 1 млн. руб. СМР		
VILA	Расход пара	расчетный, кг/ч	ПС09						
		годовой, т	ПС07						
VILA	Расход свежего воздуха	расчетный, м ³ /ч	ЭС02						
		годовой, м ³	ЭС03						
VILN	всего	расчетный,	кВт	ЭТ01	173,52	0,48 0,09	0,29		
			ккал/ч	ЭТ14	149200,0	416,76 80,39	248,67		
		годовой, (удельные показатели, ГДж)	ГДж	ЭТ21	1768,01	4,94 0,95	2,95		
			Гкал	ЭТ25	422,28				
		на отопление	расчетный,	кВт	ЭТ02	69,97	0,19 0,04	0,12	
				ккал/ч	ЭТ15	60160,0	168,04 32,41	100,27	
	годовой, (удельные показатели, ГДж)		ГДж	ЭТ22	705,06	1,97 0,38	1,18		
			Гкал	ЭТ26	168,40				
	в том числе	на вентиляцию	расчетный,	кВт	ЭТ03	77,96	0,22 0,04	0,13	
				ккал/ч	ЭТ16	67040,0	187,26 36,12	111,73	
			годовой, (удельные показатели, ГДж)	ГДж	ЭТ23	525,03	1,47 0,28	0,88	
		Гкал		ЭТ27	125,40				
на горячее водоснабжение		расчетный,	кВт	ЭТ04	25,59	0,07 0,01	0,04		
			ккал/ч	ЭТ17	22000,0	61,45 11,85	36,67		
	годовой, (удельные показатели, ГДж)	ГДж	ЭТ24	537,92	15,02 0,29	0,90			
		Гкал	ЭТ28	128,48					
VILJ	Канализационные стоки, расчетный, м ³ /сут.		ЭК01	8,87	0,02 0,005	0,015			
VILJ	Расход газа	расчетный, м ³ /ч	ЭГ01						
		годовой, м ³	ЭГ02						
VILL	Расход электроэнергии, годовой, МВт·ч (удельные показатели, кВт·ч)		ПС08	176,80	493,85 95,26	294,67			
VILK	Потребная электрическая мощность, кВт		ЭМ01	60,40		0,10			
VIGB	Продолжительность строительства, мес.		ПС01	9,0					

Ресурсы на производственные и эксплуатационные нужды

Расход тепла

в том числе

на горячее водоснабжение

ЗДАНИЕ ПАССАЖИРСКОЙ АВТОСТАНЦИИ ЕМЕСТИМОСТЬЮ
50 ЧЕЛОВЕК

ТИПОВОЙ ПРОЕКТ
503-5-51.94

Страница 6

ДОПОЛНИТЕЛЬНЫЕ ДАННЫЕ

Проект разработан взамен ТП 503-5-41.90

За расчетную единицу принято суточное отправление пассажиров.

Всего расчетных единиц - 600.

Сметная документация составлена в нормах и ценах 1984 г.

Стоимостные показатели представлены: в числителе - в ценах 1984 года,
в знаменателе: - 1993 г.

Б7ЕА СОСТАВ ПРОЕКТНОЙ ДОКУМЕНТАЦИИ

Альбом 1	ПЗ	Пояснительная записка
Альбом 2	АС	Архитектурно-строительные решения
	ОВ	Отопление и вентиляция
	ВК	Внутренние водопровод и канализация
	ЭО	Электрическое освещение
	ЭМ	Силовое электрооборудование
	А.ОВ	Автоматизация систем отопления и вентиляции
	СС	Связь и сигнализация
	ПС	Пожарная сигнализация
	А.ОВ.Н	Задание заводу-изготовителю на изготовление щитов управления и автоматизации
Альбом 3	СО	Спецификации оборудования
Альбом 4	С	Сметы

Объем проектных материалов, приведенных к формату А4 - 629 форматок

В7ВА АВТОР ПРОЕКТА	Арендное предприятие " Гипроавтотранс", 113035, Москва, Софийская набережная, 34
В7НА УТВЕРЖДЕНИЕ	Утвержден и введен в действие Департаментом автомобильного транспорта Минтранса РФ. Протокол № I от 04.03.94. Срок действия - 1999 г.
В7КА ПОСТАВЩИК	Государственное предприятие- Центр проектной продукции массового применения (ГП ЦПП), 127238, Москва, И-238, Дмитровское ш., 46, корп.2

Име.№ Ц00183

Катал.а.№ Ц000337