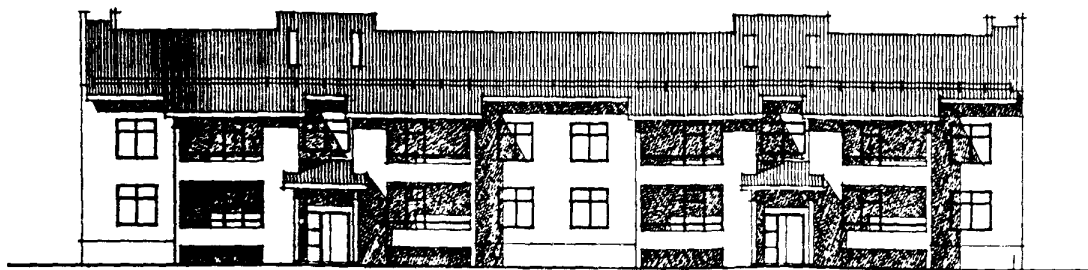
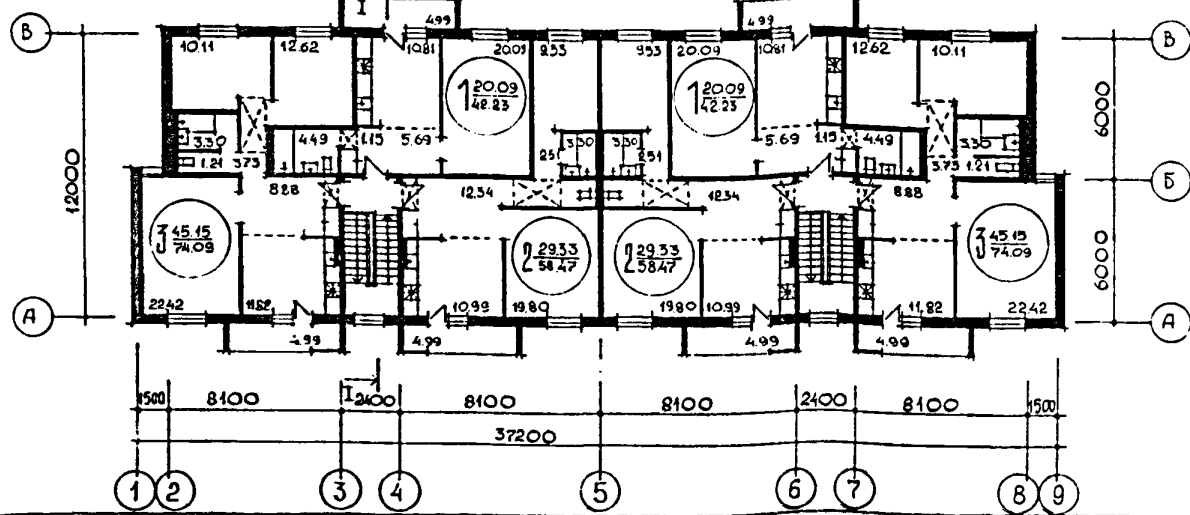
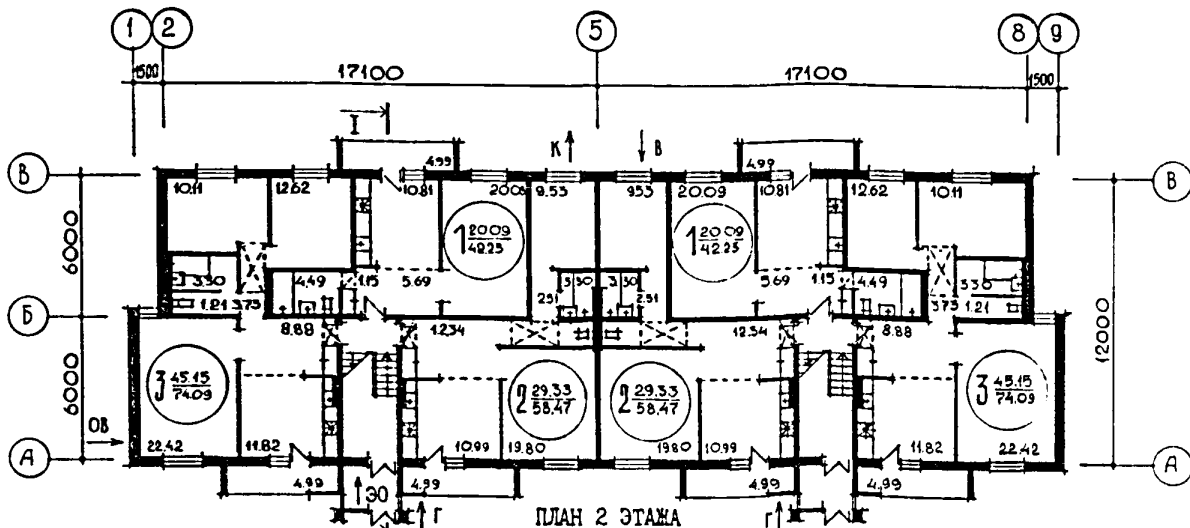


<p><b>СССР</b></p>	<p>СТРОИТЕЛЬНЫЙ КАТАЛОГ          ЧАСТЬ 2          ТИПОВЫЕ ПРОЕКТЫ ПРЕДПРИЯТИЙ, ЗДАНИЙ И СООРУЖЕНИЙ</p>	<p>ТИПОВОЙ ПРОЕКТ          И14-12-227.90</p>
<p><b>ЦИТП</b></p>	<p>УДК 728.67</p>	
<p>ЯНВАРЬ  <b>1991</b></p>	<p>ДВУХЭТАЖНЫЙ ДВУХСЕКЦИОННЫЙ 12-КВАРТИРНЫЙ          ЖИЛОЙ ДОМ С 1-2-3-КОМНАТНЫМИ КВАРТИРАМИ</p> <p>На 3-х листах          На 5-и страницах          Страница I</p>	

ФАСАД 1-9



ПЛАН I ЭТАЖА

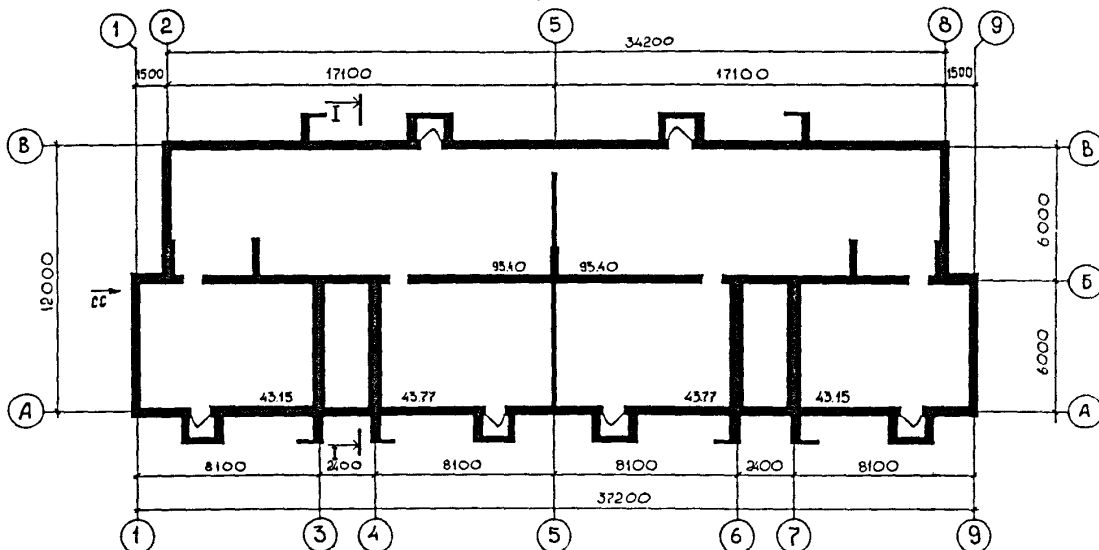


ДВУХЭТАЖНЫЙ ДВУХСЕКЦИОННЫЙ 12-КВАРТИРНЫЙ  
ЖИЛОЙ ДОМ С 1-2-3-КОМНАТНЫМИ КВАРТИРАМИ

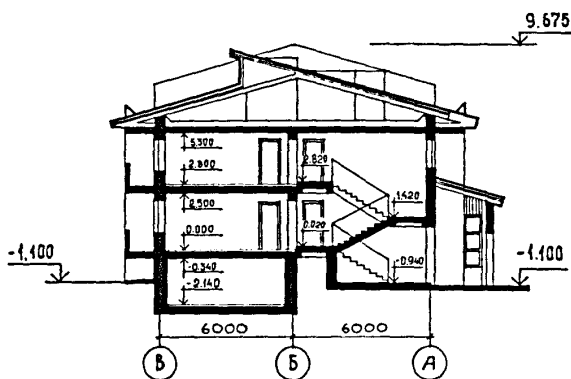
ТИПОВОЙ ПРОЕКТ  
И14-12-227.90

Лист 1  
Страница 2

ПЛАН ТЕХПОДПОЛья



РАЗРЕЗ I-I



ЭКСПЛИКАЦИЯ КВАРТИР

Квартиры (тип)	Кол-во	Площадь, м <sup>2</sup>	
		общая квартиры	общая квар- тир (без летних по- мещений)
Однокомнатные	4	43,58	41,08
Двухкомнатные	4	60,97	58,47
Трехкомнатные	4	75,93	73,43
Средняя площадь квартиры		60,16	57,66

ДВУХЭТАЖНЫЙ ДВУХСЕКЦИОННЫЙ 12-КВАРТИРНЫЙ  
ЖИЛОЙ ДОМ С 1-2-3-КОМНАТНЫМИ КВАРТИРАМИ

ТИПОВОЙ ПРОЕКТ  
И14-12-227.90

Лист 2  
Страница 3

D2BA СТРОИТЕЛЬНЫЕ КОНСТРУКЦИИ И ИЗДЕЛИЯ

Конструктивная схема с продольными несущими стенами

Фундаменты - ленточные, бутобетонные из бута М50 и бетона В3,5

Стены наружные - из кирпича керамического пустотелого (ГОСТ 530-80) марки 75

Стены внутренние - из кирпича керамического полнотелого (ГОСТ 530-80) марки 75

Перекрытия - сборные железобетонные панели с круглыми пустотами толщиной 220 мм по серии I.141-I вып.63  
Типоразмеров - 13

Перегородки - сборные гипсобетонные панели толщиной 80 мм  
Типоразмеров - 8

Санузлы - россыпь

Лестницы - сборные железобетонные, площадки по серии I.152.I-8 вып.I, марши по серии I.151.I-6 вып.I  
Типоразмеров - 3

Крыша - чердачная стропильной конструкции, стропила деревянные

Кровля - по деревянной обрешетке волнистые асбестоцементные листы унифицированного профиля по ГОСТ 16233-77

Двери наружные - по серии I.136.5-19  
Типоразмеров - 1

Двери внутренние - по серии I.136-10  
Типоразмеров - 4

Окна - с раздельным остеклением для жилых зданий по серии I.136.5-23  
Типоразмеров - 3

Полы - дощатые, линолеум, керамическая плитка

Встроенное оборудование - шкафы, антресоли по серии I.172.5-6

Наибольшая масса монтажного элемента (панели перекрытия) - 2,80 т

J30B НОРМАТИВНОЕ ЗНАЧЕНИЕ  $\frac{38 \text{ кгс/м}^2}{0,38 \text{ кПа}}$   
ВЕТРОВОГО ДАВЛЕНИЯ

R2C0 СТЕПЕНЬ ОГНЕСТОЙКОСТИ - вторая

N1BD РАСЧЕТНАЯ ТЕМПЕРАТУРА НАРУЖНОГО ВОЗДУХА - минус 20, 30 (основное решение), 40°C

G2DD КЛИМАТИЧЕСКИЕ РАЙОНЫ И ПОДРАЙОН СССР - П, Ш и IV

H5UA ОТДЕЛКА

НАРУЖНАЯ

Фактурный слой из цементного р-ра, расшивка швов

ВНУТРЕННЯЯ

В жилых комнатах - оклейка стен обоями; в кухне, ванной и санузле - масляная панель; в местах установки кухонного оборудования - облицовка стен на высоту 60 см глазурованной плиткой; в ванной - облицовка стен глазурованной плиткой на высоту 1500 мм; в санузле - на высоту 150 мм

C3GA ИНЖЕНЕРНОЕ ОБОРУДОВАНИЕ

Водопровод - хозяйственно-питьевой. Расчетный напор у основания стояка - 14 м

Канализация - хозяйственно-бытовая в наружную сеть, водосток неорганизованный

Отопление - водяное центральное, система однотрубная с нижней разводкой с конвекторами типа "Комфорт-20";  
Температура теплоносителя 95-70°C

Вентиляция - естественная

Горячее водоснабжение - от внешней сети, расчетный напор у основания стояка - 14 м

Газоснабжение - от внешней сети к кухонным плитам

Электроснабжение - от внешней сети, напряжение 380/220В

Освещение - лампами накаливания

Устройства связи - радиотрансляция, телефонный ввод, телевидение

C2ED ОСНАЩЕНИЕ ЗДАНИЯ

Оборудование кухонь и санузлов - мойки, унитазы, ванны, умывальники

J3NB НОРМАТИВНОЕ ЗНАЧЕНИЕ  $\frac{100 \text{ кг/см}^2}{1,0 \text{ кПа}}$   
ВЕСА СНЕГОВОГО ПОКРОВА

G1BF ОРИЕНТАЦИЯ - меридиональная

G2EE ИНЖЕНЕРНО-ГЕОЛОГИЧЕСКИЕ УСЛОВИЯ - обычные

ДВУХЭТАЖНЫЙ ДВУХСЕКЦИОННЫЙ 12-КВАРТИРНЫЙ ЖИЛОЙ ДОМ С 1-2-3-КОМНАТНЫМИ КВАРТИРАМИ				ТИПОВОЙ ПРОЕКТ II4-12-227.90		Лист 2 Страница 4	
Наименование		Всего	На 1 м <sup>2</sup> общей площади квартир	Наименование		Всего	На 1 м <sup>2</sup> общей площади квартир
VIIA СТОИМОСТЬ				V4KA ЭКСПЛУАТАЦИОННЫЕ ПОКАЗАТЕЛИ			
VII B	Общая сметная стоимость	тыс. руб. 103,35	0,143	V4KH	Расход воды холодной горячей	л/с 0,54 0,72	-
VII L	в том числе: строительно-монтажных работ	то же 102,40	0,141	V4KI	Канализационные стоки	" 2,86	-
VII O	оборудования прочие затраты	" 0,31 0,64	-	V4KN	Тепла	ккал/ч 156320	-
VIJA	ТРУДОЕМКОСТЬ				в том числе: на отопление	" 181,80	-
VIJF	Построечные трудовые затраты	чел.-дн. 1761,0	2,545		на горячее водоснабжение	" 86400	-
VIKA	РАСХОДЫ				Тепла на отопление 1 м <sup>2</sup> общей площади (без летних помещений)	" 110,40 0,112	-
VIKB	Расход строительных материалов			V4KK	Потребная электрическая мощность	кВт 19,5	-
	Цемент	т III,52	0,161		Эксплуатационные затраты	руб/год 5363,42	7,75
	Цемент, приведенный к марке М-400	" 106,11 (70,71)	0,153		ТЕХНИЧЕСКИЕ ХАРАКТЕРИСТИКИ		
	в том числе: на сборные изделия	" 35,40	0,051	G3NB	Объем строительный	м <sup>3</sup> 3583,36	4,96
	Сталь	" 8,66	0,012	G3OC	Площадь застройки	м <sup>2</sup> 508,18	-
	Сталь, приведенная к классам А-I и СтЗ	" 12,27 (3,02)	0,017	G3OB	общая квартир	" 721,86	-
	в том числе: на сборные изделия	" 9,25	-		общая квартир (без летних помещений)	" 691,92	-
	Бетон и железобетон	м <sup>3</sup> 281,50	0,40		летних помещений	" 59,88	-
	в том числе: монолитный:				В скобках указывается потребность строительных материалов без учета расходов на изготовление сборных изделий, конструкций		
	тяжелый	" 88,60	-				
	сборный:						
	тяжелый	" 192,90	-				
	Лесоматериалы	" 151,59	0,21				
	Лесоматериалы, приведенные к круглому лесу	" 177,85 (111,15)	0,26				
	Кирпич	тыс.шт. 206,21	-				
	Масса конструкций и материалов	т 1739,68	2,51				
	Масса надземной части	" 1357,10	1,96				
ДОПОЛНИТЕЛЬНЫЕ ДАННЫЕ							
<p>В проекте предусмотрены варианты: наружные стены толщиной 38 и 64 см; фундаменты ленточные сборные; подвалы для размещения кладовых; заполнение световых проемов при <math>T_H = -20^{\circ}\text{C}</math> - двойное остекление со спаренными переплетами, при <math>T_H = -40^{\circ}\text{C}</math> - тройное остекление; перекрытия толщ. 160 мм; планировочное решение дома для отопления и горячего водоснабжения от котла КЧМ-2М; перегородки по серии 1.131.7-24 вып. I; система отопления для расчетных температур <math>-20, -25^{\circ}\text{C}</math> при двойном остеклении, для расчетных температур <math>-25, -40^{\circ}\text{C}</math> - при тройном остеклении.</p> <p>Сметная стоимость в базисных ценах, введенных с 01.01.84г.</p> <p>Расчетный показатель - 1 м<sup>2</sup> общей площади квартир.</p> <p>Типовой проект II4-12-227.90 разработан взамен т.п. II4-12-177.2</p>							

ДВУХЭТАЖНЫЙ ДВУХСЕКЦИОННЫЙ 12-КВАРТИРНЫЙ  
ЖИЛОЙ ДОМ С 1-2-3-КОМНАТНЫМИ КВАРТИРАМИ

ТИПОВОЙ ПРОЕКТ  
II4-12-227.90

Лист 3  
Страница 5

**В7ЕА СОСТАВ ПРОЕКТНОЙ ДОКУМЕНТАЦИИ**

Альбом I - Архитектурно-строительные чертежи

Альбом II - Отопление и вентиляция, водопровод и канализация, газоснабжение,  
электрооборудование, устройство связи и сигнализация

Альбом III - Сметы

Альбом IV - Спецификация оборудования

Альбом V - Ведомость потребности в материалах

Объем проектных материалов, приведенных к формату А4 - 572 форматок

**В7ВА АВТОР ПРОЕКТА** ЦНИИЭПграждансельстрой, II7279, Москва, В-279, Профсоюзная ул., 93а

**В7НА УТВЕРЖДЕНИЕ** Утвержден приказом Госкомархитектуры № III от 04.07.90г.

**В7КА ПОСТАВЩИК** ЦИТП, I25878, Москва, А-445, Смольная ул., 22

Инв. № 24468

Катал. л. № 06566I