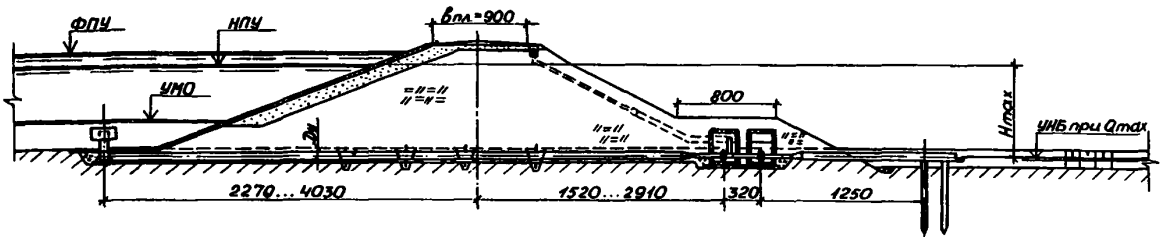
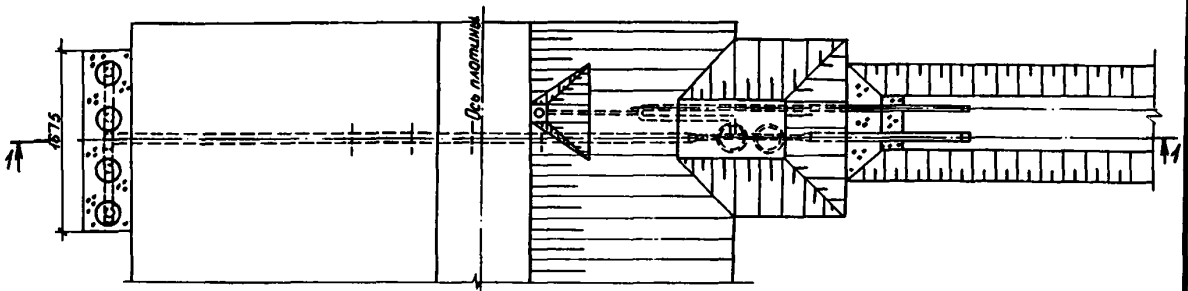


СК-2	СТРОИТЕЛЬНЫЙ КАТАЛОГ Часть 2 ТИПОВЫЕ ПРОЕКТЫ ПРЕДПРИЯТИЯ, ЗДАНИЙ И СООРУЖЕНИЙ	820-4-045.92
АПП ЦИТП	ВОДОВЫПУСКИ ТРУБЧАТЫЕ АВТОМАТИЗИРОВАННЫЕ НА РАСХОД ВОДЫ ДО 1,5 м³/с ПРИ НАПОРАХ ОТ 5 ДО 12 М С ЗАТВОРОМ В НИЖНЕМ БЬЕФЕ	
СЕНТЯБРЬ 1992	ТИПОВЫЕ ПРОЕКТНЫЕ РЕШЕНИЯ	На 3-х страницах Страница 1

РАЗРЕЗ I-I



ПЛАН



D1AA ТЕХНИЧЕСКАЯ ХАРАКТЕРИСТИКА

Водовыпуски предназначены для опорожнения водохранилищ и осуществления попусков в нижний бьеф с целью поддержания необходимых расходов и уровней, подачи воды на орошение и др.

Сооружение состоит из трубопровода, входного и выходного оголовков, колодцев для размещения затворов и зимней ветви, обеспечивающей автоматичность ограничения наиболее низкого зимнего уровня воды в водохранилище.

В проекте разработано два вида входных оголовков: раструбного - для условий, когда не требуется рыбозащита, и зонтичного - для условий, когда рыбозащита необходима.

Конструкция трубопровода запроектирована в двух вариантах: из железобетонных напорных труб диаметром 500 и 600 мм из стальных труб диаметром 300; 400 и 600 мм. Защита от коррозии стальных труб предусмотрена усиленного типа. Управление рабочим затвором предусмотрено ручное или с помощью электропривода. Гашение энергии потока осуществляется в воронке размыва, для уменьшения которой на конце трубопровода установлен рассеивающий порог.

ВОДОВЫПУСКИ ТРУБЧАТЫЕ АВТОМАТИЗИРОВАННЫЕ
НА РАСХОД ВОДЫ ДО 1,5 М³/С ПРИ НАПОРАХ ОТ 5 ДО 12 М
С ЗАТВОРОМ В НИЖНЕМ БЬЕФЕ

ТИПОВЫЕ
ПРОЕКТНЫЕ РЕШЕНИЯ
820-4-045.92

Страница 2

	Наименование показателей	Код	Гидравлическая проектная документация			Примечание	
			Всего	Удельные показатели			
				на 1 м ³ общей площади на 1 м ³ строительного объема	на расчетную единицу		на 1 млн. руб. СМР
VIIA							
VIIВ	→ общая	СС01	9.22 15.24		9220		
VIIЛ	в том числе → строительно-монтажных работ	СС02	7.83 13.31		7830		
VIIО	→ оборудования	СС03	1.39 1.93		1390		
	→ общая с учетом условной привязки	СС10					
	нормативная трудоемкость, чел.-ч	ТРО8	1650		1650	210728	
VIIF	→ трудозатраты построчные, чел.-ч	ТРО6	1086		1086	138697	
VIIKВ							
Материаловозможность	Цемент, т (Удельные показатели, кг)	→ всего	ПЦ01	13.80		13800	1762452
		→ приведенный к М400	ПЦ02	14.42		14420	1841635
		→ в том числе на промышленные изделия	ПЦ03	6.31		6310	805875
	Сталь, т (Удельные показатели, кг)	→ всего	РС01	2.50		2500	319285
		→ приведенная к классу А-1 и Ст3	РС02	3.69		3690	471264
		→ в том числе на промышленные изделия	РС03	2.13		2130	272031
	Бетон и железобетон, м ³ в том числе	→ всего	РБ01	49.50		49.50	6322
		→ монолитный	РБ02	36.00		36.00	4598
		→ сборный тяжелый	РБ04	13.50		13.50	1724
		→ сборный легкий	РБ05				
	Лесоматериалы, м ³	→ всего	РЛО1				
		→ приведенные к круглому лесу	РЛО2				

G2D0 КЛИМАТИЧЕСКИЕ РАЙОНЫ И ПОДРАЙОН - П, Ш и IV

ИНЖЕНЕРНО-ГЕОЛОГИЧЕСКИЕ УСЛОВИЯ -
- обычные

N1B0 РАСЧЕТНАЯ ТЕМПЕРАТУРА НАРУЖНОГО ВОЗДУХА -
- 30°C

СТЕПЕНЬ АГРЕССИВНОСТИ СРЕДЫ - коррозионная активность грунта отсыпки по отношению к трубопроводу из стальных труб - низкая или средняя.

ВОДОВЫПУСКИ ТРУБЧАТЫЕ АВТОМАТИЗИРОВАННЫЕ
НА РАСХОД ВОДЫ ДО 1,5 м³/с ПРИ НАПОРАХ ОТ 5 ДО 12 М
С ЗАТВОРОМ В НИЖНЕМ БЪЕФЕ

ТИПОВЫЕ ПРОЕКТНЫЕ
РЕШЕНИЯ
820-4-045.92

Страница 3

Д О П О Л Н И Т Е Л Ь Н Ы Е Д А Н Н Ы Е

Типовые проектные решения 820-4-045.92 разработаны взамен типовых проектных решений 820-02-18.85. Технико-экономические показатели приведены для водовыпуска из железобетонных труб диаметром 500 мм на напор 8.0 м, расход воды 1 м³/с. За расчетную единицу принят 1 м³/с пропускной способности. Всего расчетных единиц - 1. Сметная документация составлена в нормах и ценах 1984 г. В дробных стоимостных показателях знаменатель приведен в ценах 1991 года.

В7ЕА СОСТАВ ПРОЕКТНОЙ ДОКУМЕНТАЦИИ

- Альбом 1 ПЗ Пояснительная записка
- Альбом 2 КЖ Конструкции железобетонные
- Альбом 3 ИМ Изделия металлические
- Альбом 4 ВМ Ведомости потребности в материалах
- Альбом 5 С Сметы

Объем проектных материалов, приведенных к формату А4,-576 форматок

В7ВА АВТОР ПРОЕКТА

А/п Ленгипроводхоз
196105, г. Санкт-Петербург, пр. Гагарина, д. 1

В7НА УТВЕРЖДЕНИЕ

Утверждены и введены в действие с 01.09.1992 г. Союзводпроектм
Протокол № 873 от 28.04.1992 г. Срок действия - 1997 г.

В7КА ПОСТАВЩИК

Арендное производственное предприятие ЦИТП
125878, г. Москва, ул. Смольная, д. 22

Инв. № 25417

Катал. л. № 067352