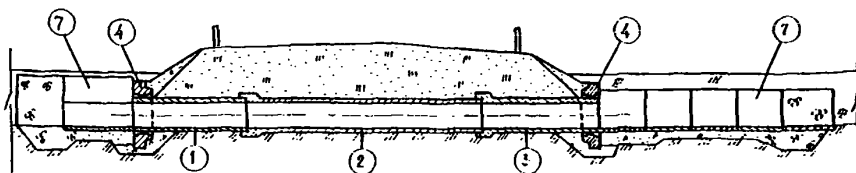
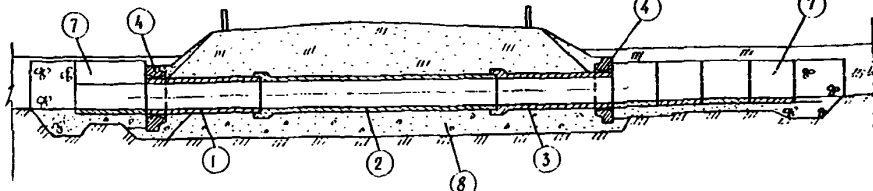


<b>СК-2</b>	<b>СТРОИТЕЛЬНЫЙ КАТАЛОГ</b> Часть 2 <b>ТИПОВЫЕ ПРОЕКТЫ ПРЕДПРИЯТИЙ, ЗДАНИЙ И СООРУЖЕНИЙ</b>	820-I-0111.92
<b>АПП ЦИТП</b>	ПЕРЕЕЗДЫ ТРУБЧАТЫЕ НА РАСХОД ВОДЫ ДО 5 м <sup>3</sup> /с С ОБЛЕГЧЕННЫМИ ОГОЛОВКАМИ НА МЕЛИОРАТИВНЫХ СИСТЕМАХ (С ТРУБАМИ ДИАМЕТРОМ 60, 80, 100 см)	
ИЮЛЬ 1992	ТИПОВЫЕ ПРОЕКТНЫЕ РЕШЕНИЯ	На 4 страницах Страница 1

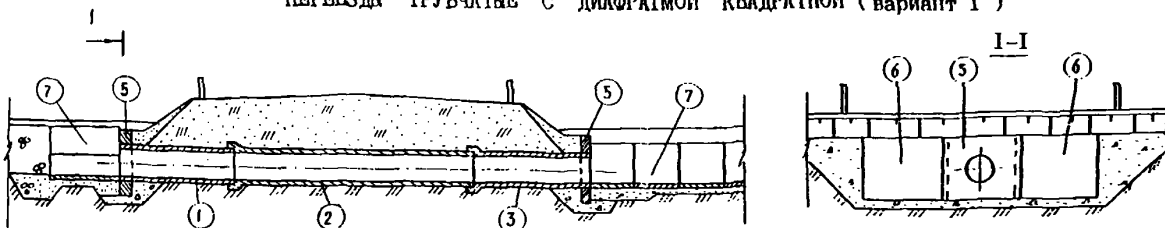
ПЕРЕЕЗДЫ ТРУБЧАТЫЕ С ОБЛЕГЧЕННЫМИ ОГОЛОВКАМИ типа ОПО (вариант 1)



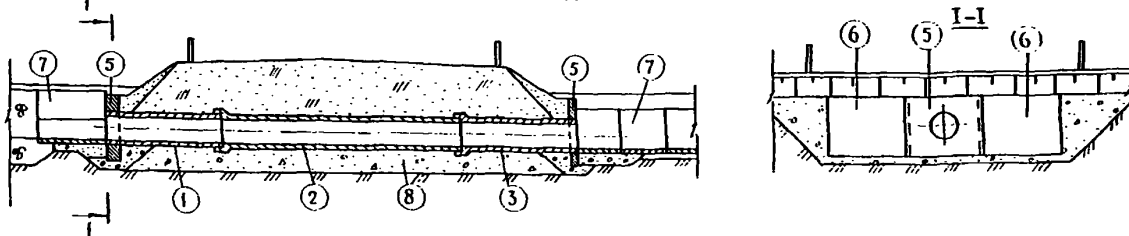
ПЕРЕЕЗДЫ ТРУБЧАТЫЕ С ОБЛЕГЧЕННЫМИ ОГОЛОВКАМИ типа ОПО (вариант 2)



ПЕРЕЕЗДЫ ТРУБЧАТЫЕ С ДИАФРАГМОЙ КВАДРАТНОЙ (вариант 1)



ПЕРЕЕЗДЫ ТРУБЧАТЫЕ С ДИАФРАГМОЙ КВАДРАТНОЙ (вариант 2)



ЭКСПЛИКАЦИЯ ЭЛЕМЕНТОВ СООРУЖЕНИЙ

Поз.	Наименование
I	Трубы железобетонные безнапорные РТ-... -25
2	Трубы железобетонные безнапорные Т. ... 50
3	Трубы железобетонные безнапорные Т -... -25
4	Оголовки облегченные типа ОПО
5	Диафрагмы квадратные типа ДК
6	Открылки ребристые типа ОР
7	Плиты сборные железобетонные типа III
8	Подушка из песка среднезернистого

ПЕРЕЕЗДЫ ТРУБЧАТЫЕ НА РАСХОД ВОДЫ ДО  $5 \text{ м}^3/\text{с}$   
С ОБЛЕГЧЕННЫМИ ОГОЛОВКАМИ НА МЕЛИОРАТИВНЫХ  
СИСТЕМАХ ( С ТРУБАМИ ДИАМЕТРОМ 60,80,100 см)

ТИПОВЫЕ ПРОЕКТНЫЕ  
РЕШЕНИЯ  
820-I-0111.92

Страница 2

#### ТЕХНИЧЕСКАЯ ХАРАКТЕРИСТИКА

Сооружения предназначены для строительства на каналах оросительных и осушительных систем в местах пересечения их дорогами.

Сооружения состоят из круглых железобетонных труб длиной 2,5 и 5,0 м и диаметром 60,80,100 см, облегченных оголовков типа ОПО, диафрагм квадратных типа ДК и открьлков ребристых типа ОР.

Всем сооружениям присвоены шифры, состоящие из букв и цифр, которые обозначают:

ПТО - переезд трубчатый с облегченными оголовками типа ОПО,

ПТД - переезд трубчатый с диафрагмами квадратными и открьлками ребристыми,

цифры 6,8,10 - диаметр водопроводящей трубы в дециметрах,

цифры 1,2 - два варианта исполнения в зависимости от грунтов:

1 вариант - непросадочные грунты с нормативным сопротивлением не менее 0,1 МПа

2 вариант - пучинистые грунты.

Сооружения относятся к IV классу сооружений мелиоративных систем.

#### СТРОИТЕЛЬНЫЕ КОНСТРУКЦИИ И ИЗДЕЛИЯ

В типовых проектных решениях применены строительные конструкции:

- железобетонная труба по ГОСТ 6482-88,
- железобетонная труба по серии 3.820-7, выпуск 2,
- оголовок облегченный по серии 3.820-6, выпуск 8/86,
- диафрагма квадратная по ТУ 33-1018485-07-90,
- открьлок ребристый по ТУ 33-1018485-07-90,
- плиты крепления сооружений по серии 3.820-6, выпуск 5/88,
- сигнальный столбик по серии 3.820-13, выпуск 5

#### РАСЧЕТНАЯ ТЕМПЕРАТУРА НАРУЖНОГО ВОЗДУХА

Минус  $40^{\circ}$ , плюс  $40^{\circ}$

#### СТЕПЕНЬ АГРЕССИВНОСТИ СРЕДЫ

Не агрессивная, слабо и среднеагрессивная

#### ИНЖЕНЕРНО - ГЕОЛОГИЧЕСКИЕ УСЛОВИЯ

1 вариант - непросадочные грунты с нормативным сопротивлением не менее 0,1 МПа

2 вариант - пучинистые грунты

ПЕРЕЕЗДЫ ТРУБЧАТЫЕ НА РАСХОД ВОДЫ ДО 5 м<sup>3</sup>/с  
С ОБЛЕГЧЕННЫМИ ОГОЛОВКАМИ НА МЕЛИОРАТИВНЫХ  
СИСТЕМАХ (С ТРУБАМИ ДИАМЕТРОМ 60,80,100см)

ТИПОВЫЕ ПРОЕКТНЫЕ  
РЕШЕНИЯ  
820-I-OIII.92

Страница 3

ТЕХНИКО-ЭКОНОМИЧЕСКИЕ ПОКАЗАТЕЛИ

Наименование	Шифр сооружения											
	ПТО-6-1	ПТО-6-2	ПТД-6-1	ПТД-6-2	ПТО-8-1	ПТО-8-2	ПТД-8-1	ПТД-8-2	ПТО-10-1	ПТО-10-2	ПТД-10-1	ПТД-10-2
<b>СТОИМОСТЬ</b>												
Общая сметная стоимость тыс.												
тыс.руб.	1,53 2,52	1,91 3,16	1,7 2,87	2,14 3,54	2,08 3,43	2,6 4,30	2,35 3,90	2,91 4,81	2,54 4,20	3,19 5,27	2,90 4,78	3,58 5,90
Стоимость строительно-монтажных работ												
тыс.руб.	1,53 2,52	1,91 3,16	1,70 2,87	2,14 3,54	2,08 3,43	2,60 4,30	2,35 3,90	2,91 4,81	2,54 4,20	3,19 5,27	2,90 4,78	3,58 5,90
То же на расчетный показатель												
тыс. руб.	4,20	5,26	4,78	5,90	4,29	5,38	4,88	6,01	4,20	5,27	4,78	5,90
<b>ТРУДОЕМКОСТЬ</b>												
Трудозатраты построечные тыс.чел-ч												
	1,27	1,29	1,27	1,32	1,73	1,75	1,73	1,80	2,11	2,14	2,12	2,28
То же на расчетный показатель тыс.чел-ч												
	2,12	2,15	2,12	2,21	2,16	2,25	2,16	2,25	2,11	2,14	2,12	2,28
<b>МАТЕРИАЛОЕМКОСТЬ</b>												
Цемент, приведенный к М 400, монолитного бетона, т	0,38	0,38	0,38	0,38	0,61	0,61	0,61	0,61	0,72	0,72	0,72	0,72
Цемент, приведенный к М 400, сборного ж/б, т	1,17	1,17	1,46	1,46	2,04	2,04	2,25	2,25	2,75	2,75	3,09	3,09
Цемент, приведенный к М 400, всего т	1,55	1,55	1,86	1,86	2,65	2,65	2,86	2,86	3,47	3,47	3,81	3,81
То же на расчетный показатель т												
	2,58	2,58	3,10	3,10	3,30	3,30	3,58	3,58	3,47	3,47	3,81	3,81
Сталь арматурная, приведенная к А-I т	0,32	0,32	0,32	0,32	0,47	0,47	0,51	0,51	0,72	0,72	0,76	0,76
Сортаментный прокат, ВСтЗп т	0,01	0,01	0,01	0,01	0,01	0,01	0,01	0,01	0,01	0,01	0,01	0,01
Сталь, приведенная к классу А-I и Ст 3, всего т	0,33	0,33	0,33	0,33	0,48	0,48	0,52	0,52	0,73	0,73	0,77	0,77
То же на расчетный показатель т												
	0,55	0,55	0,55	0,55	0,60	0,60	0,65	0,65	0,73	0,73	0,77	0,77
Бетон и железобетон т	4,90	4,90	6,00	6,00	8,18	8,18	8,99	8,99	10,04	10,04	11,6	11,6
в том числе:												
монолитного м <sup>3</sup>	1,10	1,10	1,10	1,10	1,60	1,60	1,60	1,60	1,60	1,60	1,60	1,60
сборного м <sup>3</sup>	3,80	3,80	4,90	4,90	6,58	6,58	7,39	7,39	8,71	8,71	10,0	10,0
Бетон и железобетон на расчетный показатель м <sup>3</sup>												
	8,17	8,17	10,0	10,0	10,2	10,2	9,24	9,24	10,04	10,04	11,6	11,6
ДИАМЕТР ТРУБОПРОВОДА м	0,6	0,6	0,6	0,6	0,8	0,8	0,8	0,8	1,0	1,0	1,0	1,0
ПЛОЩАДЬ ЗАСТРОЙКИ м <sup>2</sup>	150	150	150	150	170	170	170	170	190	190	190	190

ПЕРЕЕЗДЫ ТРУБЧАТЫЕ НА РАСХОД ВОДЫ ДО 5 м<sup>3</sup>/с  
С ОБЛЕГЧЕННЫМИ ОГОЛОВКАМИ НА МЕДИОРАТИВНЫХ  
СИСТЕМАХ ( С ТРУБАМИ ДИАМЕТРОМ 60,80,100 см)

ТИПОВЫЕ ПРОЕКТНЫЕ  
РЕШЕНИЯ  
820-I-0111.92

Страница 4

#### ДОПОЛНИТЕЛЬНЫЕ ДАННЫЕ

Проект разработан взамен ТПР820-01-21.83

Расчетный показатель - диаметр трубопровода в метрах

Сметная документация составлена в нормах и ценах 1984 г. с пересчетом в цены 1991г. по индексам

В дробных стоимостных показателях знаменатель приведен в ценах 1991г

#### СОСТАВ ПРОЕКТНОЙ ДОКУМЕНТАЦИИ

Альбом 1 ПЗ Пояснительная записка

АС Строительные решения

ЖБИ Железобетонные изделия

Альбом 2 С Сметы

Альбом 3 ВМ Ведомости потребности в материалах

Объем проектных материалов, приведенных к формату А 4, - 234 форматки

АВТОР ПРОЕКТА "Совзводпроект", 107005, г. Москва, ул. Бауманская, 43/1

#### УТВЕРЖДЕНИЕ

Утверждены и введены в действие Совзводпроект, протокол от 28.02.1992  
№ 872. Срок действия - 1997г.

#### ПОСТАВЩИК

Арендное производственное предприятие ЦИТИ, 125878, Москва А-445,  
ул. Смольная, 22

Инв. № 25375

Катал. л. № 067281