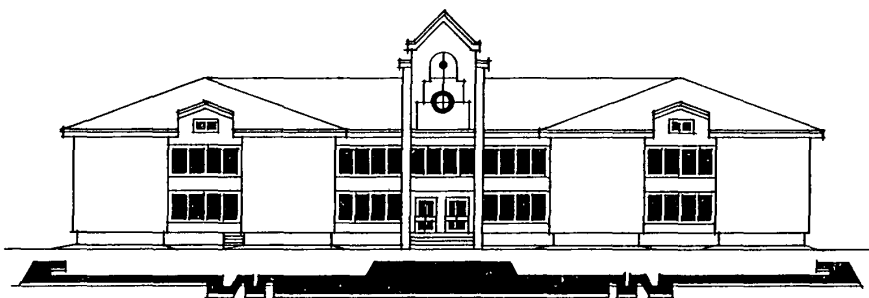
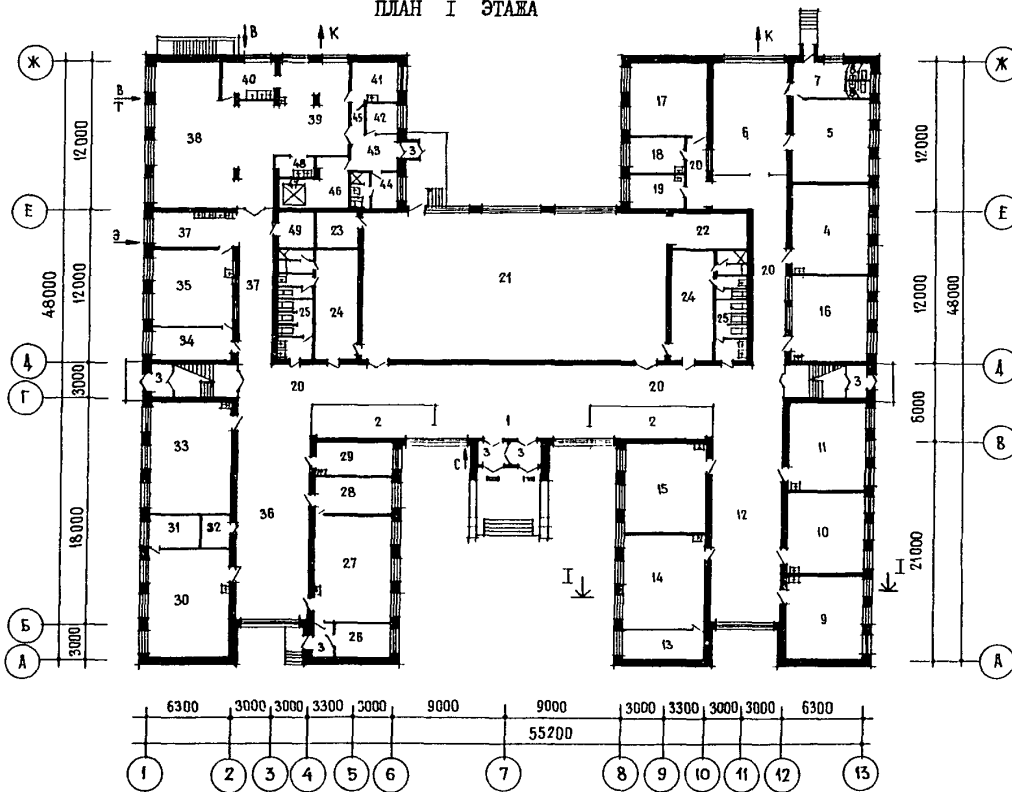


| | | |
|------------------------------------|--|--|
| <p>СК-2</p> | <p align="center">СТРОИТЕЛЬНЫЙ КАТАЛОГ Часть 2 ТИПОВЫЕ ПРОЕКТЫ ПРЕДПРИЯТИЯ, ЗДАНИЯ И СООРУЖЕНИЯ</p> | <p align="right">224-I-705.92</p> |
| <p>АПП ЦИТП</p> | <p align="center">СРЕДНЯЯ ШКОЛА НА II КЛАССОВ (198 УЧАЩИХСЯ) СО СТЕНАМИ ИЗ КИРПИЧА</p> | |
| <p>ИЮНЬ 1992</p> | <p align="center">ТИПОВОЙ ПРОЕКТ</p> | <p align="right">На 6^{ТИ} страницах Страница 1</p> |

ФАСАД I-13



ПЛАН I ЭТАЖА

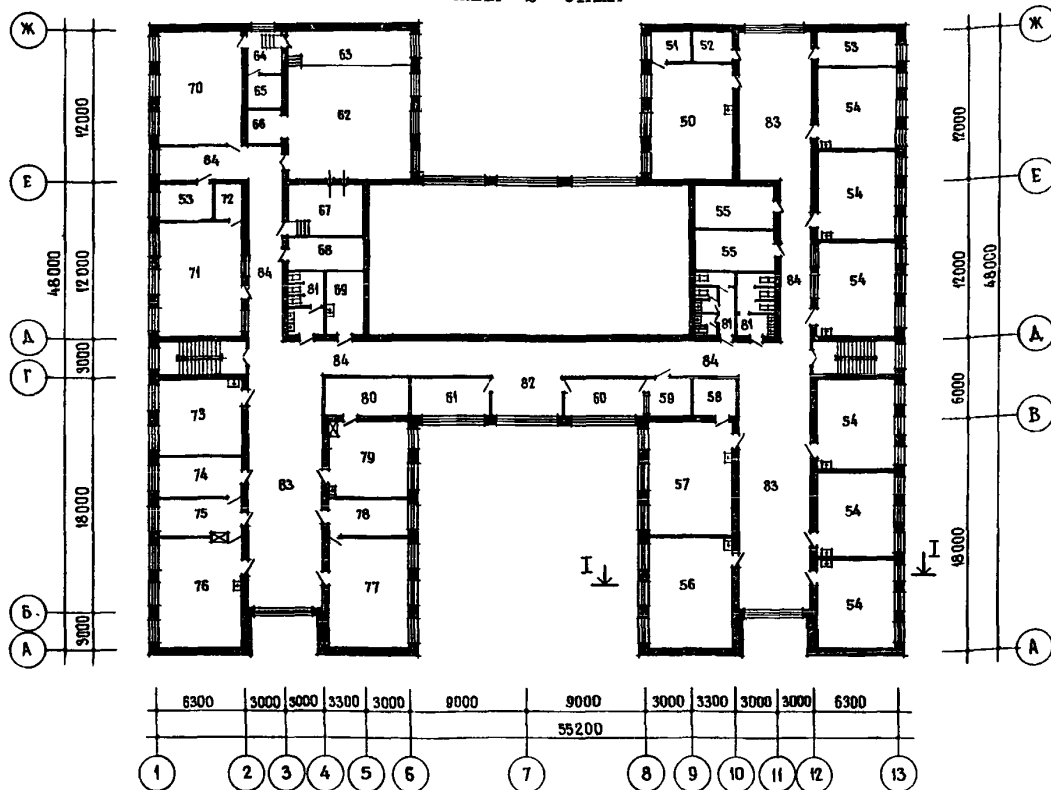


СРЕДНЯЯ ШКОЛА НА II КЛАССОВ (198 УЧАЩИХСЯ)
СО СТЕНАМИ ИЗ КИРПИЧА

ТИПОВОЙ ПРОЕКТ
224-И-705.92

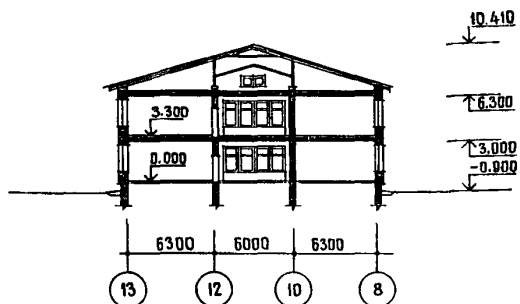
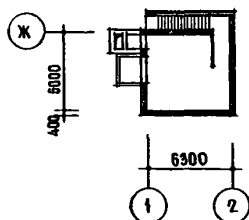
Страница 2

ПЛАН 2 ЭТАЖА



РАЗРЕЗ I-I

ПЛАН ПОДВАЛА
НА ОТМ. -3.300



ЭКСПЛИКАЦИЯ ПОМЕЩЕНИЙ

| Но-мер | Наименование | Площадь м ² | Но-мер | Наименование | Площадь м ² |
|--------|----------------------|------------------------|--------|--|------------------------|
| I-этаж | | | | | |
| 1 | Вестибюль | 70,0 | 9 | Класс 2 | 40,5 |
| 2 | Гардероб | 56,0 | 10 | Класс 3 | 40,5 |
| 3 | Тамбур | 21,0 | 11 | Класс 4 | 40,5 |
| 4 | Класс I | 40,5 | 12 | Рекреация | 103 |
| 5 | Комната отдыха | 40,5 | 13 | Инвентарная | 14 |
| 6 | Рекреация | 49,0 | 14 | Мастерская для трудового обучения и общественно-полезного труда учащихся младших классов | 46,5 |
| 7 | Раздевальная | 12 | 15 | Универсальное помещение для | 43,5 |
| 8 | Санузел и умывальная | 5 | | | |

СРЕДНЯЯ ШКОЛА НА II КЛАССОВ (198 УЧАЩИХСЯ)
СО СТЕНАМИ ИЗ КИРПИЧА

ТИПОВОЙ ПРОЕКТ
224-1-705.92

Страница 3

Продолжение

| Но- мер | Наименование | Площадь, м2 | Но- мер | Наименование | Площадь, м2 |
|------------|--|----------------|------------|--|----------------|
| | свободной внеучебной деятельности | | 55 | Лаборантская | 38 |
| 16 | Класс 5 | 40,5 | 56 | Кабинет черчения | 53 |
| 17 | Лингафонный кабинет | 34 | 57 | Кабинет информатики и ЭВМ | 53 |
| 18 | Процедурный кабинет | 13 | 58 | Кладовая ЭВМ | 9,5 |
| 19 | Медицинский кабинет | 13 | 59 | Канцелярия | 9,5 |
| 20 | Коридоры | 102 | 60 | Кабинет директора | 18 |
| 21 | Учебно-спортивный зал | 274 | 61 | Кабинет зам. директора | 18 |
| 22 | Снарядная | 16 | 62 | Зрительный зал | 77,5 |
| 23 | Кабинет инструктора физического воспитания | 8,5 | 63 | Эстрада | 27 |
| 24 | Раздевальная | 74 | 64 | Артистическая | 9,5 |
| 25 | Санузел и умывальная | 24 | 65 | Костюмерная | 6,5 |
| 26 | Кладовая для хранения сырья и готовой продукции | 13 | 66 | Инвентарная | 8,0 |
| 27 | Комбинированная мастерская по обработке металла и древесины | 54 | 67 | Киноаппаратная | 23,5 |
| 28 | Комната мастера | 17 | 68 | Радиоузел, дикторская | 15,0 |
| 29 | Комната технического персонала | 16 | 69 | Фотолаборатория | 14,5 |
| 30 | Мастерская обслуживающих видов труда по обработке тканей, по кулинарии | 53,5 | 70 | Класс пения | 53,0 |
| 31 | Комната мастера и инвентарная | 11,5 | 71 | Библиотека | 52,5 |
| 32 | Помещение для садового инвентаря | 5,5 | 72 | Закрытый фонд библиотеки | 7,0 |
| 33 | Кабинет профориентации | 52 | 73 | Кружковая вник натуралистов | 35,0 |
| 34 | Комната отдыха учителей и работы с родителями | 16 | 74 | Лаборантская биологии | 17,0 |
| 35 | Учительская - методический кабинет | 36 | 75 | Лаборантская химии | 17,0 |
| 36 | Рекреация | 103 | 76 | Лаборатория химии и биологии | 53,5 |
| 37 | Коридор | 91 | 77 | Лаборатория физики и астрономии | 53,5 |
| 38 | Обеденный зал | 93,5 | 78 | Лаборантская физики | 17,0 |
| 39 | Кухня | 39 | 79 | Кружковая технического творчества | 34,0 |
| 40 | Моечная столовой посуды | 11,5 | 80 | Инвентарная технического творчества | 19,5 |
| 41 | Заготовочный цех | 11 | 81 | Уборные и умывальные | 34,5 |
| 42 | Кладовая овощей | 6 | 82 | Холл | 34,0 |
| 43 | Загрузочная тарная | 8,5 | 83 | Рекреация | 272 |
| 44 | Гардероб персонала, душевные, уборные | 11,5 | 84 | Коридоры | 191,5 |
| 45 | Коридор | 2,5 | | | |
| 46 | Кладовая сухих продуктов | 12 | | | |
| 47 | Охлаждаемая камера | 6 | | | |
| 48 | Моечная кухонной посуды | 6 | | | |
| 49 | Электрощитовая | 7 | | | |
| | 2-этаж | | | | |
| 50 | Кабинет военного дела | 54 | | | |
| 51 | Инвентарная | 7,5 | | | |
| 52 | Комната хранения оружия | 7,5 | | | |
| 53 | Комната общественных организаций | 26,5 | | | |
| 54 | Учебный кабинет | 243 | | | |

| СРЕДНЯЯ ШКОЛА НА II КЛАССОВ (198 УЧАЩИХСЯ) СО СТЕНАМИ ИЗ КИРПИЧА | | ТИПОВОЙ ПРОЕКТ 224-I-705.92 | Страница 4 |
|---|--|--------------------------------|---|
| Д2ВА | СТРОИТЕЛЬНЫЕ КОНСТРУКЦИИ И ИЗДЕЛИЯ | Н5UA | ОТДЕЛКА |
| | Фундаменты - ленточные из сборных железобетонных плит и бетонных блоков. ГОСТ 13580-85 и ГОСТ 13579-78 Типоразмеров - 5 | | НАРУЖНАЯ Расшивка швов, окраска водостойкими красками |
| | Стены наружные - из кирпича пустотелого керамического, ГОСТ 530-80 с отделкой фасадов лицевым кирпичом, ГОСТ 7484-78 | | ВНУТРЕННЯЯ Штукатурка, окраска клеевыми и водоземлемыми, масляными красками, облицовка глазурованной плиткой |
| | Стены внутренние - из кирпича керамического обыкновенного полнотелого, ГОСТ 530-80 | С3ГА | ИНЖЕНЕРНОЕ ОБОРУДОВАНИЕ |
| | Перекрытия - из сборных железобетонных многорядных панелей по серии I.14I-I, вып. 60,64 Типоразмеров - 12 | | Водопровод - хозяйственно-питьевой от наружной сети, напор на вводе H=24,0 м |
| | Над спортивным залом - железобетонные плиты покрытий серии I.465.I-3/80 в.5 Типоразмеров - 1 | | Канализация - хозяйственно-бытовая и производственные стоки в наружную сеть |
| | Перемишки - сборные железобетонные по серии I.038.I-I в.1 Типоразмеров - 14 | | Отопление - центральное, водяное, от наружных сетей. Параметры теплоносителя - T=95-70°C |
| | Перегородки - гипсобетонные панели по серии I.23I.9-7 вып.1 Типоразмеров - 8 | | Вентиляция - приточно-вытяжная с механическим побуждением и естественная |
| | Лестницы - сборные железобетонные марши по серии I.25I.I-4, вып.1 Типоразмеров - 1 | | Горячее водоснабжение - от внешних сетей, расчетный напор у основания стояков H=22 м |
| | Площадки - по серии I.252.I-4 вып.1 Типоразмеров - 2 | | Электроснабжение - централизованное от внешних сетей напряжением 380/220 В. |
| | Ступени - железобетонные, ГОСТ 8717.I-84 Типоразмеров - 2 | | Устройства связи - радификация, телефонизация, телевидение, электро-часфикация, звонковая сигнализация, охранная сигнализация, молниезащита, пожарная сигнализация. |
| | Крыша - чердачная по наслонным деревянным стропилам | С2ЕД | ОСНАЩЕНИЕ ЗДАНИЯ |
| | Кровля - волнистые асбестоцементные листы по деревянной обрешетке | | Оборудование и мебель учебных классов и кабинетов, конторская мебель, технологическое оборудование столовой. |
| | Двери наружные - по серии I.136.5-19 Типоразмеров - 5 | | |
| | Двери внутренние - по серии I.136-10 Типоразмеров - 4 | | |
| | Окна - с раздельным остеклением, ГОСТ 11214-86 Типоразмеров - 9 | | |
| | Полы - линолеум, деревянные, паркетные, керамическая плитка, бетонные, мозаичные Наибольшая масса монтажного элемента (железобетонная плита покрытия) - 7,40 т. | | |
| Д3ОВ | НОРМАТИВНОЕ ЗНАЧЕНИЕ ВЕТРОВОГО ДАВЛЕНИЯ <u>38 кгс/м2</u> 0,38 кПа | Д3НВ | НОРМАТИВНОЕ ЗНАЧЕНИЕ ВЕСА СНЕГОВОГО ПОКРОВА <u>100 кгс/м2</u> 1,0 кПа |
| Е2СО | СТЕПЕНЬ ОГНЕСТОЙКОСТИ - вторая | Е1ВФ | ОРИЕНТАЦИЯ - свободная |
| Н1ВД | РАСЧЕТНАЯ ТЕМПЕРАТУРА НАРУЖНОГО ВОЗДУХА - минус 20, 30 (основное решение), 40°C | Е2ВЕ | ИНЖЕНЕРНО-ГЕОЛОГИЧЕСКИЕ УСЛОВИЯ - обычные |
| Е2ДФ | КЛИМАТИЧЕСКИЕ РАЙОНЫ И ПОДРАЙОН II, III, IV | | |

| СРЕДНЯЯ ШКОЛА НА II КЛАССОВ (198 УЧАЩИХСЯ) СО СТЕНАМИ ИЗ КИРПИЧА | | | | ТИПОВОЙ ПРОЕКТ 224-I-705.92 | | Страница 5 | |
|---|--|-----------|-----------------------------|--------------------------------|--|-----------------------------|-----------------------------|
| Наименование | | Всего | Удельный показа- тель | Наименование | | Всего | Удельный показа- тель |
| V1IA | СТОИМОСТЬ | | | V4KA | ЭКСПЛУАТАЦИОННЫЕ ПОКАЗАТЕЛИ | | |
| V1IB | Общая сметная стоимость тыс.руб | 1038,83 | - | | Расход | | |
| V1IL | в том числе: Строительно-монтажных работ | " 747,30 | - | V4KH | воды холодной | л/сек 0,81 | - |
| V1IO | Оборудования и мебели | " 288,20 | - | | горячей | " 0,52 | - |
| | Стоимость строительно-монтажных работ на I м2 полезной площади | руб - | 239,60 | V4KI | Канализационные стоки | " 2,93 | - |
| V1IR | То же, на I м3 строительного объема здания | " - | 51,54 | V4KN | Тепла | ккал/ч 449060 кВт 522,25 | - |
| V1IV | Стоимость общая на расчетный показатель | " - | 5246,62 | | в том числе на отопление | " 223100 259,46 | - |
| V1JA | ТРУДОЕМКОСТЬ | | | | на вентиляцию | " 168900 196,43 | - |
| V1JF | Построечные трудовые затраты чел.дн | 6920,3 | - | | на горячее водоснабжение | " 57060 66,36 | - |
| | То же, на I м2 полезной площади | " - | 2,0 | | Тепла на отопление I м2 полезной площади | " - | 63,04 |
| V1JR | То же, на I м3 строительного объема здания | " - | 0,48 | V4KK | Потребная электрическая мощность | кВт 182,4 | - |
| V1JV | То же, на расчетный показатель | " - | 35,0 | | | | 0,073 |
| V1KA | РАСХОДЫ | | | | | | |
| V1KB | Расход строительных материалов | | | | ТЕХНИЧЕСКИЕ ХАРАКТЕРИСТИКИ | | |
| | Цемент т | 352,66 | - | G3NB | Объем строительный здания | м3 14500 | - |
| | Цемент, приведенный к марке М-400 | " 339,08 | - | V1NN | Объем строительный на I м2 полезной площади | " - | 4,10 |
| | То же, на I м2 полезной площади | " - | 0,10 | | То же, на I м2 нормируемой площади (K ₂) | " - | 4,70 |
| | То же, на I м3 строительного объема | " - | 0,023 | V1NP | То же, на расчетный показатель | " - | 73,2 |
| | Сталь | " 39,02 | - | | Площадь застройки | м2 2210 | - |
| | Сталь, приведенная к классу А-I и Ст.3 | " 47,10 | - | G3OC | общая | " 3840 | - |
| | То же, на I м2 полезной площади | " - | 0,014 | G3OB | полезная | " 3539 | - |
| | То же, на расчетный показатель | " - | 0,25 | V1OK | Полезная площадь на расчетный показатель | " - | 17,9 |
| | Бетон и железобетон в том числе: | м3 862,94 | - | G3OQ | нормируемая | " 3119 | - |
| | монолитный | " 130,88 | - | | То же, на расчетный показатель | " - | 15,7 |
| | сборный тяжелый | " 732,06 | - | | То же, на I м2 полезной площади (K ₁) | " - | 0,88 |
| | Бетон и железобетон на I м2 полезной площади | " 0,24 | - | | | | |
| | То же, на расчетный показатель | " - | 4,36 | | | | |
| | Лесоматериалы | " 245,71 | - | | | | |
| | Лесоматериалы, приведенные к круглому лесу | " 496,98 | - | | | | |
| | Кирпич тыс.шт | 664,65 | - | | | | |

СРЕДНЯЯ ШКОЛА НА II КЛАССОВ (198 УЧАЩИХСЯ)
СО СТЕНАМИ ИЗ КИРПИЧА

ТИПОВОЙ ПРОЕКТ
224-I-705.92

Страница 6

ДОПОЛНИТЕЛЬНЫЕ ДАННЫЕ

Показатели приведены для условий строительства при расчетной температуре наружного воздуха минус 30°C.

В проекте разработаны варианты: фасадов, ограждающих конструкций на расчетную температуру наружного воздуха -20°C и -40°C; заполнение оконных проемов двойным и тройным остеклением; конструктивного решения крыши на снеговую нагрузку 150 кгс/м²; отопление для температуры наружного воздуха -20°C, -25°C при двойном остеклении и для -35°C, -40°C при тройном остеклении. Расстановка учебного оборудования в классах выполнена с учетом нормалей планировочных элементов основных помещений общеобразовательных школ НП-2.2-90. Сметы составлены в нормах и ценах 1991 года.

Расчетный показатель - I учащийся.

В7ЕА СОСТАВ ПРОЕКТНОЙ ДОКУМЕНТАЦИИ

- Альбом I - ПЗ - Пояснительная записка
 АС - Архитектурно-строительные решения
 ТХ - Технологические чертежи
- Альбом 2 - ОВ - Отопление и вентиляция
 ВК - Водопровод и канализация
 ЭО - Электрическое освещение
 СС - Связь и сигнализация
 АВ - Автоматика вентиляции
- Альбом 3 - С - С м е т ы (в 2-х частях)
 Альбом 4 - СО - Спецификация оборудования
 Альбом 5 - ВМ - Ведомости потребности в материалах

Объем проектных материалов, приведенных к формату А4 - 835 форматок

- В7ВА АВТОР ПРОЕКТА ЦНИИЭПграждансельстрой, II7279, Москва, В-279,
Профсоюзная ул., 93а
- В7НА УТВЕРЖДЕНИЕ Утвержден Минстроем России, приказ №53 от II марта 1992 г..
Введен в действие ЦНИИЭПграждансельстроем, приказ № 7/Т от II марта 1992 г.
- В7КА ПОСТАВЩИК АПШ ЦИТП, I25878, ГСП, Москва, А-445, Смольная ул., 22

Инв. № 25325

Катал.л. № 067306