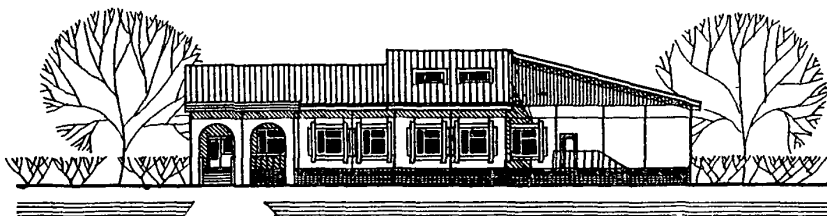
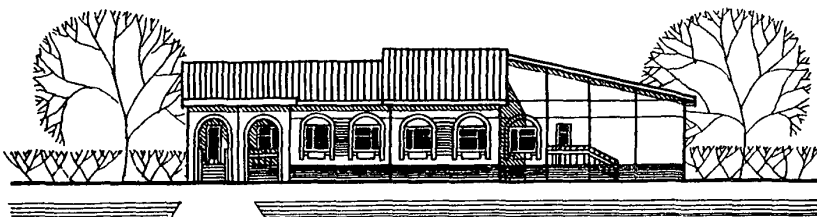


СК-2	СТРОИТЕЛЬНЫЙ КАТАЛОГ Часть 2 ТИПОВЫЕ ПРОЕКТЫ ПРЕДПРИЯТИЯ, ЗДАНИЯ И СООРУЖЕНИЯ	211-I-526.91
АПП ЦИТП	ДЕТСКИЕ ЯСЛИ-САД НА 45 МЕСТ	
МАЙ 1992	ТИПОВОЙ ПРОЕКТ	На 5-и страницах Страница 1

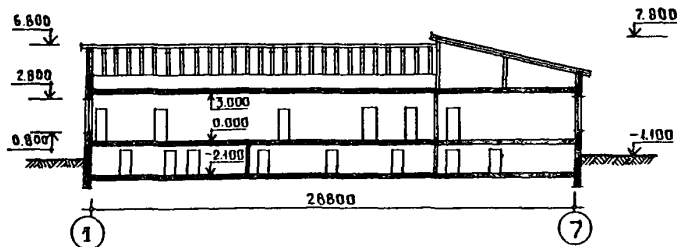
ФАСАД I-8



ФАСАД I-8 (ВАРИАНТ)



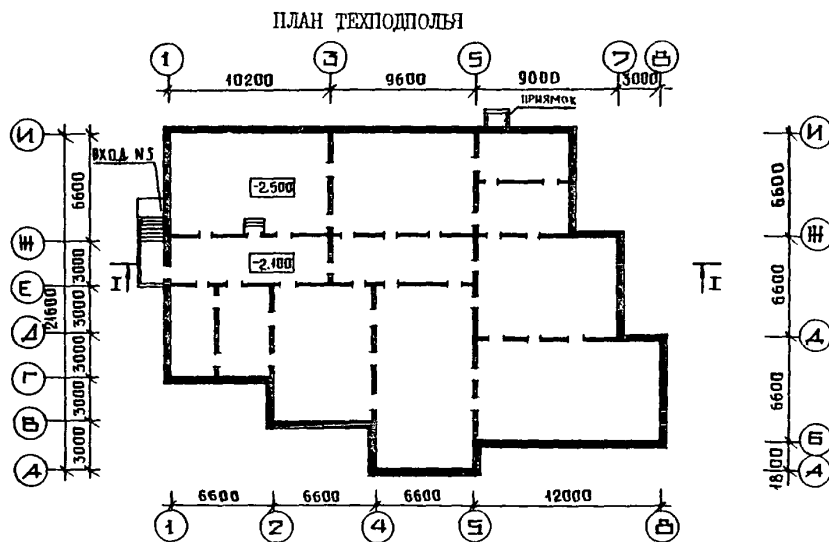
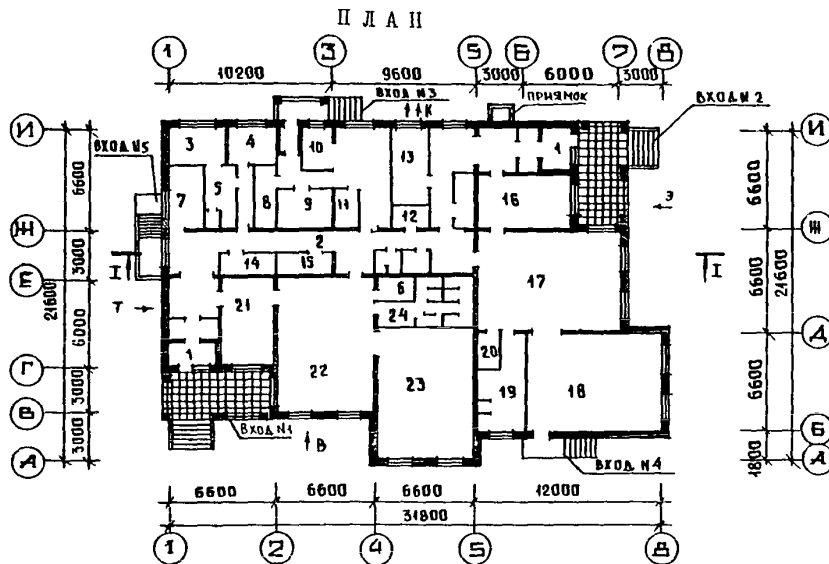
РАЗРЕЗ I-I



ДЕТСКИЕ ЯСЛИ-САД НА 45 МЕСТ

ТИПОВОЙ ПРОЕКТ
2II-I-526.9I

Страница 2



ЭКСПЛИКАЦИЯ ПОМЕЩЕНИЙ

№№ ПП	Наименование	Пл-дь м ²
I	Тамбур	20,72
2	Коридор	59,46
3	Палата	6,0
4	Медицинская комната	6,72
5	Санузлы	7,3
6	Буфетная	3,46
7	Кабинет заведующего	7,8
8	Кладовая овощей	6,5
9	Кладовая сухих продуктов	8,3
10	Заготовочный цех	4,81
11	Мойка	3,7
12	Электрошитовая	

№№ ПП	Наименование	Пл-дь м ²
13	Стирально-гладильная	12,1
14	Кладовая уборочного инвентаря	4,7
15	Кладовая чистого белья	4,7
16	Приемная	20,1
17	Игровая	56,9
18	Спальная	54,62
19	Туалетная	16,1
20	Буфетная	4,7
21	Раздевальная	20,1
22	Игровая	56,9
23	Спальная	54,62
24	Туалетная	16,1

ДЕТСКИЕ ЯСЛИ-САД НА 45 МЕСТ

ТИПОВОЙ ПРОЕКТ
2II-I-526.9I

Страница 3

D2BA СТРОИТЕЛЬНЫЕ КОНСТРУКЦИИ И ИЗДЕЛИЯ

Фундаменты - ленточные, сборные, железобетонные плиты по ГОСТ 13580-85
Типоразмеров - 5

Блоки бетонные для стен подвала по ГОСТ 13579-78
Типоразмеров - 2

Стены наружные - 3-х слойные керамзитобетонные панели толщиной 350 мм. Серия 192
Типоразмеров - 10

Стены цокольные - однослойные из легкого бетона толщиной 300 мм, серия 192
Типоразмеров - 6

Стены внутренние - керамзитобетонные панели толщиной 180 мм. Серия 192
Типоразмеров - 6

Перекрытия - железобетонные панели с круглыми пустотами. Толщиной 220 мм
Серия 192
Типоразмеров - 6

Перегородки - кирпичные, гипсобетонные толщиной 80 мм. Серия 192
Типоразмеров - 7

Крыша - скатная по деревянным стропилам

Кровля - волнистые асбестоцементные листы

Полы - паркет, керамическая плитка, линолеум

Окна-раздельные с двойным остеклением
ГОСТ 16289-86
Типоразмеров - 5

Окна и балконные двери с двойным остеклением ГОСТ 11214-86

Двери по ГОСТ 24698-81; ГОСТ 6629-88
Типоразмеров - 5

Наибольшая масса монтажного элемента (цокольная панель) - 5,13 т

J30B НОРМАТИВНОЕ ЗНАЧЕНИЕ ВЕТРОВОГО ДАВЛЕНИЯ - $\frac{38 \text{ кгс/м}^2}{0,38 \text{ кПа}}$

R260 СТЕПЕНЬ ОГНЕСТОЙКОСТИ - вторая

N1BД РАСЧЕТНАЯ ТЕМПЕРАТУРА НАРУЖНОГО ВОЗДУХА - минус 20°C, 30°C (основное решение) - 40°C

G2DD КЛИМАТИЧЕСКИЕ РАЙОНЫ И ПОДРАЙОН СССР - II и III, IB

H50A ОТДЕЛКА НАРУЖНАЯ

Отделка стеновых панелей выполняется в заводских условиях

ВНУТРЕННЯЯ

Побелка, покраска, облицовка глазурованной плиткой

C3GA ИНЖЕНЕРНОЕ ОБОРУДОВАНИЕ

Центральное отопление, водопровод, горячее водоснабжение. Напор на вводе на хозяйн. нужды - 13 м.

Канализация - хозяйственно-бытовая в наружную сеть

Отопление - центральное от внешней сети

Параметры теплоносителя 95-70°C

Вентиляция - приточно-вытяжная с механическим побуждением и естественная

Горячее водоснабжение - центральное от внешней сети. Расчетный напор - 13 м

Электроснабжение - от местной сети напряжением 380/220В. Освещение люминисцентное и лампами накаливания

Устройства связи - местная телефонная сеть, местное радиовещание, электрофикация, сеть центрального телевидения, пожарно-охранная сигнализация

C2ED ОСНАЩЕНИЕ ЗДАНИЯ

Оборудование кухни и санузлов - электрические плиты, мойки, унитазы, душевые поддоны, умывальники, раковины

J3NB НОРМАТИВНОЕ ЗНАЧЕНИЕ ВЕСА СНЕГОВОГО ПОКРОВА - $\frac{100 \text{ кгс/м}^2}{1 \text{ кПа}}$

G2EE ИНЖЕНЕРНО-ГЕОЛОГИЧЕСКИЕ УСЛОВИЯ - обычные

ДЕТСКИЕ ЯСЛИ-САД НА 45 МЕСТ			ТИПОВОЙ ПРОЕКТ 2II-I-626.9I		Страница 4	
Наименование	Всего	Удельн. показа- тель	Наименование	Всего	Удельн. показа- тель	
VIIA СТОИМОСТЬ			V4KA ЭКСПЛУАТАЦИОННЫЕ ПОКАЗАТЕЛИ			
VIIВ Общая сметная стоимост	тыс. <u>112,60</u> руб. 178,23		V4KH Расход воды м ³ /час	4,05	-	
в том числе:			холодной " "	1,80	-	
VIIС строительно-монтажных работ	" <u>91,44</u> 148,4		V4KI Канализационные стоки " "	5,85	-	
VIIО оборудования и мебели	" <u>21,16</u> 29,83		V4KN Тепла- <u>ккал/ч</u> Вт	<u>169256</u> 196811,7	-	
Стоимость строительно-монтажных работ на I м ² полезной площади	руб. -	<u>170,16</u> 276,14	в том числе:			
VIIР То же, на I м ³ строительного объема	" -	<u>45,65</u> 74,1	на отопление " "	<u>44791</u> 52083	-	
VIIУ Стоимость общая на расчетный показатель	" -	<u>2502,22</u> 3966,66	на вентиляцию " "	<u>68665</u> 79845	-	
VIIА ТРУДОЕМКОСТЬ			на горячее водоснабжение " "	<u>55800</u> 64883,7	-	
Построечные трудовые затраты	чел. дн. 1189,15	-	Тепла на отопление I м ² полезной площади " "	-	<u>83,3</u> 96,9	
То же, на I м ² полезной площади	" -	2,21	V4KK Потребная электрическая мощность кВт	-	58,04	
VIIР То же, на I м ³ строительного объема	" -	0,59	ТЕХНИЧЕСКИЕ ХАРАКТЕРИСТИКИ			
VIIУ То же, на расчетный показатель	" -	26,42	G3NB Объем строительный здания м ³	2003,06	-	
VIIKA РАСХОДЫ			в том числе:			
VIIKB Расходы строительных материалов			подземной части здания	162,45	-	
Цемент	т 133,08	-	G3NN Объем строительный на I м ² полезной площади " "	-	3,73	
Цемент, приведенный к марке М400	" 127,45	-	То же, на I м ² нормируемой площади (K ₂) " "	-	5,36	
То же, на I м ² полезной площади	" -	0,24	V1NP То же, на расчетный показатель " "	-	44,51	
То же, на I м ³ строительного объема	" -	0,0636	V3OC Площадь Застройки м ²	601,5	-	
Сталь	т 12,70	-	G3OB Общая " "	587,3	-	
Сталь, приведенная к классам А-1 и СтЗ	" 18,55	-	в том числе:			
в том числе:			подземной части " "	56,93	-	
Сталь, приведенная к классам А-1 и СтЗ на I м ² полезной площади	" -	0,034	полезная " "	537,35	-	
То же, на расчетный показатель	" -	0,41	Полезная площадь на расчетный показатель " "	-	11,94	
Бетон и железобетон	м ³ 403,97	-	G3OQ Нормируемая " "	373,61	-	
в том числе:			То же, на расчетный показатель " "	-	8,302	
монолитный	" 10,55	-	То же, на I м ² полезной площади " "	-	0,69	
сборный тяжелый	" 194,26	-				
сборный легкий	" 199,16	-				
Бетон и железобетон на I м ² полезной площади	" -	0,75				
На расчетный показатель	" -	8,97				
Лесоматериалы	" -	-				
Лесоматериалы, приведенные к круглому лесу	" 176,14	-				
То же, на расчетный показатель	" -	3,914				
Кирпич	тыс. шт	21,25				

ДЕТСКИЕ ЯСЛИ-САД НА 45 МЕСТ

ТИПОВОЙ ПРОЕКТ
2II-I-526.9I

Страница 5

ДОПОЛНИТЕЛЬНЫЕ ДАННЫЕ

Расчетный показатель - I место. Расчетные единицы - 45. Сметная стоимость строительства дана в знаменателе в ценах 1984г., в числителе с учетом повышающего коэффициента 1991г., приведенного в письме Госстроя СССР № I4Д от 6.09.90г.

Разработаны варианты: фасадов, перекрытий пустотных шириной 1,5 м; керамзитобетонных перегородок; входа; внутренней отделки помещений; оконных переплетов с двойным и тройным остеклением; отопления и вентиляция для температур наружного воздуха -20°C, вариант с теньевым навесом.

ВУЕА СОСТАВ ПРОЕКТНОЙ ДОКУМЕНТАЦИИ

Альбом 1	Архитектурно-строительные и технологические чертежи
Альбом 2	Отопление и вентиляция, водопровод, канализация, электроснабжение, связи и сигнализация
Альбом 3	Задание заводам-изготовителям
Альбом 4	Спецификация оборудования
Альбом 5	Ведомости потребности в материалах
Альбом 6	С м е т ы
I92 УАС I-30	Монтажные узлы и детали
I92 КЖ.И. I. I-26	Наружные трехслойные стеновые панели однорядной разрезки на гибких связях. Рабочие чертежи
I92 КЖ.И. I. 2-26	Наружные трехслойные стеновые панели однорядной разрезки на гибких связях. Арматурные изделия
I92 КЖ.И. 3. I-28	Многоступенчатые панели перекрытий с диаметром пустоты 159 мм
I92 КЖ.И. 5. I-I5	Перегородки гипсобетонные и керамзитобетонные
I92 КМ.И-3I	Металлические изделия
I92 КЖ.СЦ-4I	Калькуляция стоимости железобетонных изделий
I92 КЖ.И. 2. I-33	Внутренние стеновые панели

Объем проектных материалов, приведенных к формату А4 - I292 форматки
в том числе изделий заводского изготовления - 536 форматки

В7ВА	АВТОР ПРОЕКТА	Конструкторское бюро по железобетону им.А.А.Якушева I09088, г.Москва, I-я ул.Машиностроения, дом 5
В7НА	УТВЕРЖДЕНИЕ	Утвержден Госстроем РСФСР Приказ № I50 от 0I.II.89г. Ввод в действие. приказ № IIO от 09.I2.9Iг.
ВУКА	ПОСТАВЩИК	АПШ ЦИП I25878, г.Москва, ул.Смольная, 22

Инв.№ 25260

Катал.л. № 067I88