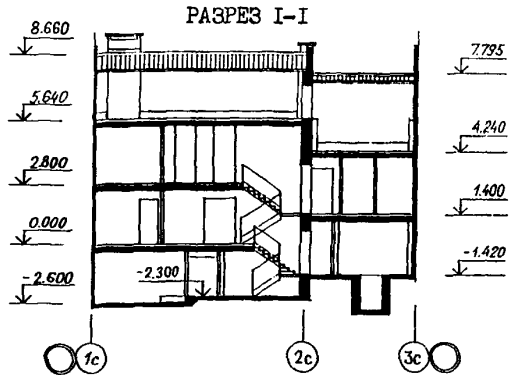
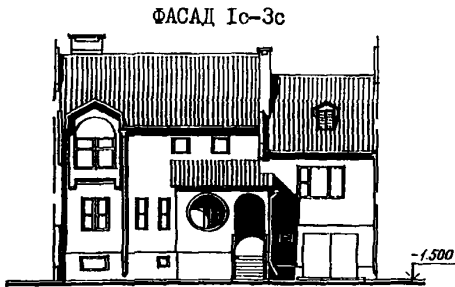
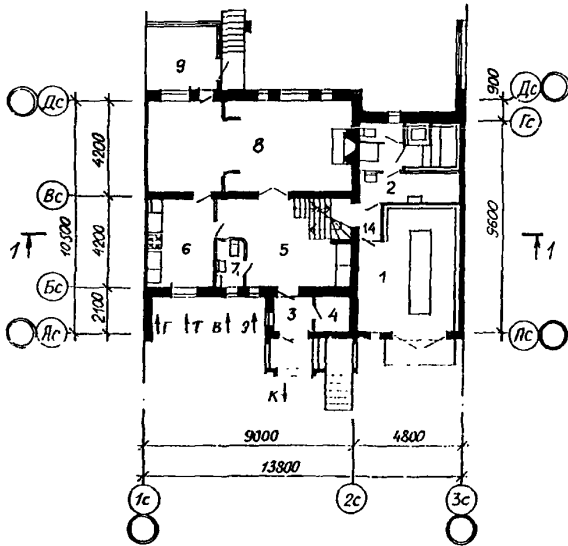


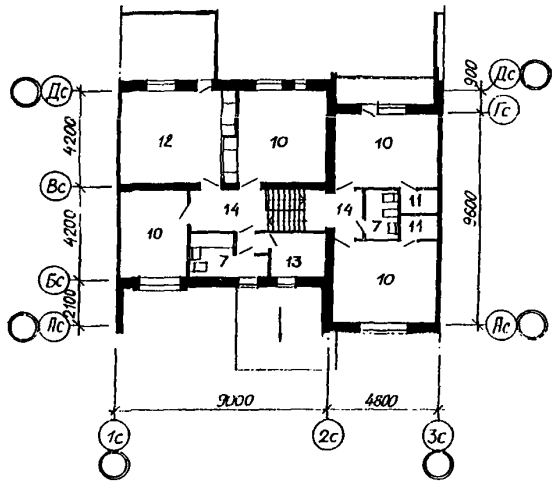
<b>СК-2</b>	СТРОИТЕЛЬНЫЙ КАТАЛОГ ЧАСТЬ 2 ТИПОВЫЕ ПРОЕКТЫ ПРЕДПРИЯТИЙ, ЗДАНИЙ И СООРУЖЕНИЙ	89-0140.13.92
<b>АПП ЦИТП</b>	2-ЭТАЖНЫЙ ОДНОКВАРТИРНЫЙ 6-КОМНАТНЫЙ БЛОКИРОВАННЫЙ ДОМ (ДЛЯ СТРОИТЕЛЬСТВА В РЕСПУБЛИКЕ БЕЛАРУСЬ)	
ОКТАБРЕЬ <b>1992</b>	ТИПОВОЙ ПРОЕКТ	На 4-х страницах Страница I



ПЛАН НА ОТМ. -1.400 и 0.000



ПЛАН НА ОТМ. 1.400 и 2.800

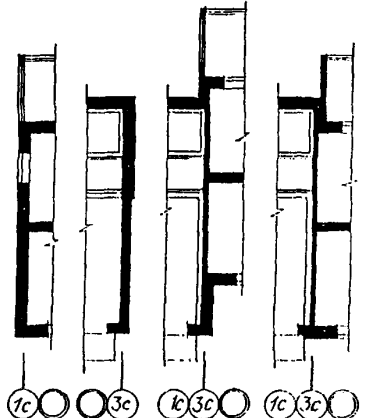


ЭЛЕМЕНТЫ БЛОКИРОВКИ

ЭБ-1А ЭБ-1Б ЭБ-2 ЭБ-3

ЭКСПЛИКАЦИЯ ПОМЕЩЕНИЙ

Но-мер	Наименование	Площадь м2	Но-мер	Наименование	Площадь м2
1	Гараж	21,87	8	Гостиная-столовая	33,64
2	Сауна	12,95	9	Веранда	8,46
3	Тамбур	2,26	10	Спальни	16,93 14,28 14,78 11,02
4	Хол. кладовая	2,47	11	Гардеробные	3,64
5	Передняя	14,84	12	Кабинет	16,70
6	Кухня	11,02	13	Комната хоз. работ	4,79
7	Санузлы	2,00 3,11 5,03	14	Коридоры	10,46



2-ЭТАЖНЫЙ ОДНОКВАРТИРНЫЙ 6-КОМНАТНЫЙ БЛОКИРОВАЩИЙ ДОМ (ДЛЯ СТРОИТЕЛЬСТВА В РЕСПУБЛИКЕ БЕЛАРУСЬ)		ГИШОВОЙ ПРОЕКТ 89-0140.13.92	Страница 2
Г2ВА	СТРОИТЕЛЬНЫЕ КОНСТРУКЦИИ И ИЗДЕЛИЯ	Н50А	ОТДЕЛКА НАРУЖНАЯ
	Конструктивная схема - с продольными и поперечными несущими стенами		Облицовка лицевым керамическим эффективным кирпичом ГОСТ 7484-78
	Фундаменты - из сборных железобетонных плит по ГОСТ 13580-85, типоразмеров - 4		ВНУТРЕННЯЯ
	Стены наружные и внутренние технического подполья - из бетонных блоков по ГОСТ 13579-78, типоразмеров - 8		В жилых комнатах, передних - оклейка обоями повышенного качества, в кухнях и санузлах - облицовка глазурованной плиткой и масляная окраска
	Стены наружные и внутренние надземной части - из керамического эффективного кирпича по ГОСТ 530-80 с облицовкой лицевым керамическим эффективным кирпичом по ГОСТ 7484-78 (варианты - из керамических эффективных камней по ГОСТ 530-80, из силикатных пустотелых камней по ГОСТ 379-79)	С3ГА	ИНЖЕНЕРНОЕ ОБОРУДОВАНИЕ
	Перемычки - сборные железобетонные по серии Б1.038.1-1 вып.1,6, типоразмеров - 34		Водопровод - хозяйственно-питьевой от наружной водопроводной сети, расчетный напор у основания стояков - 12 м вод.ст.
	Перегородки - гипсовые плиты толщиной 80 мм по ТУ 21 БССР 323-89		Канализация - хозяйственно-бытовая в городскую сеть; водосток - наружный организованный с отводными трубами
	Перегородки санузлов - из полнотелого керамического кирпича, толщ. 65 мм по ГОСТ 530-80		Отопление - центральное водяное с чугунными радиаторами и кранами двойной регулировки
	Перекрытия - сборные железобетонные панели по серии 1.141-1 вып.60,63,64, типоразмеров-5		Параметры теплоносителя 105+70 °С
	Ограждение лоджии и террасы - экраны из дерева по металлическому каркасу, типоразмеров - 4		Вентиляция - естественная
	Внутриквартирная лестница - деревянные марши и площадки по чертежам проекта		Горячее водоснабжение - от внешней сети, расчетный напор у основания стояков - 13 м
	Крыша - деревянные стропила		Газоснабжение - от внешней сети к кухонным плитам
	Кровля - асбестоцементные листы по ГОСТ 16238-77 <sup>Х</sup>		Электроснабжение - от внешней сети, напряжение 380/220 В
	Двери наружные - деревянные щитовые и обвязочные по серии 1.136.5-19, типоразмеров - 3		Освещение - лампами накаливания
	Двери внутренние - деревянные щитовые и обвязочные по серии 1.136-10, типоразмеров - 4		Устройства связи - радиофикация, телефикация, телефонизация
	Окна - с раздельными переплетами по серии Б1.036.5-6.90, типоразмеров - 7	С2ЕД	ОСНАЩЕНИЕ ЗДАНИЯ
	Встроенное оборудование - шкафы по серии 1.172.5-6, типоразмеров - 2		Оборудование кухонь и санузлов - газовая плита, мойка, унитазы, умывальники, ванны
	Полы - паркетные доски (варианты - из линолеума, дощатые), из керамической плитки, мозаичные, бетонные		
	Наибольшая масса монтажного элемента (плита перекрытия) - 1,790 т		
Г30В	НОРМАТИВНОЕ ЗНАЧЕНИЕ ВЕТРОВОГО ДАВЛЕНИЯ - $\frac{0,23 \text{ кПа}}{23 \text{ кгс/м}^2}$	Г3НВ	НОРМАТИВНОЕ ЗНАЧЕНИЕ ВЕСА СНЕГОВОГО ПОКРОВА - $\frac{1,00 \text{ кПа}}{100 \text{ кгс/м}^2}$
Г2С0	СТЕПЕНЬ ОГНЕСТОЙКОСТИ - вторая	Г1ВГ	ОРИЕНТАЦИЯ - оvoidная
Н1ВД	РАСЧЕТНАЯ ТЕМПЕРАТУРА НАРУЖНОГО ВОЗДУХА - минус 22, 26 °С (основное решение)	Г2ЕЕ	ИНЖЕНЕРНО-ГЕОЛОГИЧЕСКИЕ УСЛОВИЯ - обычные
Г2ДД	КЛИМАТИЧЕСКИЙ ПОДРАЙОН - ПВ Республики Беларусь		

2-ЭТАЖНЫЙ ОДНОКВАРТИРНЫЙ 6-КОМНАТНЫЙ БЛОКИРОВАННЫЙ ДОМ (ДЛЯ СТРОИТЕЛЬСТВА В РЕСПУБЛИКЕ БЕЛАРУСЬ)				ТИПОВОЙ ПРОЕКТ 89-0140.13.92		Страница 3	
Наименование		Всего	На I м2 общей площади дома	Наименование		Всего	На I м2 общей площади дома
<b>У1АА СТОИМОСТЬ</b>				<b>У4КА ЭКСПЛУАТАЦИОННЫЕ ПОКАЗАТЕЛИ</b>			
У1АВ Общая сметная стоимость		тыс.руб. 80,05	0,329	Расход			
в том числе:				У4КН воды			
У1АВ строительно-монтажных работ		то же 78,72	0,323	холодной		л/с 0,29	-
У1АВ прочих затрат		" 0,10	-	горячей		то же 0,36	-
<b>У1АА ТРУДОЕМКОСТЬ</b>				У4КЛ Канализационные стоки			
У1АА Построечные трудовые затраты		чел.-дн. 729	2,994	Тепла		ккал/ч 50,180	-
<b>У1КА РАСХОДЫ</b>				в том числе:			
У1КВ Расход строительных материалов				на отопление		то же 19550	-
Цемент		т 54,20	0,22	на горячее водоснабжение		22,730	-
Цемент, приведенный к марке 400		" 51,35 (24,95)	0,21	Тепла на отопление I м2 общей площади квартиры (без учета летних помещений)		30630	-
в том числе:				У4КЖ Газа		м3/ч 5,89	-
на сборные изделия		" 26,40	0,108	У4КК Потребная электрическая мощность		кВт 14	-
Сталь		" 3,79	0,016	Эксплуатационные затраты		руб/год 3616	14,85
Сталь, приведенная к классам А-I и Ст. 3		" 4,47 (1,95)	0,018	<b>ТЕХНИЧЕСКИЕ ХАРАКТЕРИСТИКИ</b>			
в том числе:				Г3НВ Объем строительный			
на сборные изделия		" 2,52	0,10	м3		1050,88	-
Бетон и железобетон		м3 150,28 (48,28)	0,62	в том числе:			
в том числе:				подземной части		" 204,62	-
монолитный тяжелый		" 32,62	-	Площадь			
легкий		" 15,66	-	Г3ОС застройки		м2 162,42	-
сборный тяжелый		" 102,00	-	жылого здания		" 276,28	-
Лесоматериалы		" 28,99	0,119	Г3ОI общая квартиры		" 180,45	-
Лесоматериалы, приведенные к круглому лесу		" 57,94	0,238	общая квартиры без учета летних помещений		" 164,10	-
Кирпич		тыс.шт. 72,22	0,297	общая дома		" 243,53	-
Масса конструкций и материалов		т 801,47	3,29	Г3ОК жылых помещений		" 93,48	0,38
Масса надземной части (от низа перекрытия технического подполья)		" 680,08	2,79	летних помещений		" 28,85	-
				В скобках указывается потребность строительных материалов без учета расходов на изготовление сборных изделий и конструкций			
<b>Д О П О Л Н И Т Е Л Ь Н Ы Е   Д А Н Н Ы Е</b>							
Для данной блок-секции разработано 4 элемента блокировки (рядовые и торцевые).							
Проектом предусмотрены дополнительные варианты: планировочного решения с мастерской на отм. -1,400; отопления с автономным источником тепла на газовом топливе с чугунными радиаторами с параметрами теплоносителя 95-70 °С.							
Показатели приведены на дом с элементом блокировки ЭБ-2 для основного планировочного решения и основного варианта отделки фасада, для условий строительства при расчетной температуре минус 26 °С.							
Сметы пересчитаны в цены 1991 года для Республики Беларусь.							
Расчетный показатель - I м2 общей площади дома. Количество расчетных единиц - 243,53 м2							

<p>2-ЭТАЖНЫЙ ОДНОКВАРТИРНЫЙ 6-КОМПАТНЫЙ БЛОКИРОВАННЫЙ ДОМ (ДЛЯ СТРОИТЕЛЬСТВА В РЕСПУБЛИКЕ БЕЛАРУСЬ)</p>	<p>ТИПОВОЙ ПРОЕКТ 89-0140.13.92</p>	<p>Страница 4</p>
---	---	-------------------

**В7ЕА СОСТАВ ПРОЕКТНОЙ ДОКУМЕНТАЦИИ**

А л ь б о м 1	АС.0-1 АС.01-1 АС.1-1 ЭБ	Общие архитектурно-строительные решения Архитектурно-строительные решения ниже отм. 0.000 Архитектурно-строительные решения выше отм. 0.000 Элементы блокировки
А л ь б о м 2	ОВ.01-1 ОВ.1-1 ВК	Отопление и вентиляция ниже отм. 0.000 Отопление и вентиляция выше отм. 0.000 Водопровод и канализация
А л ь б о м 3	ГСВ.1-1 ГСВ.1-2 Э	Газооборудование Электрооборудование
А л ь б о м 4	СС	Внутренние сети связи
А л ь б о м 4	СМ	Сметная документация Книга 1 Книга 2
А л ь б о м 5	ЕМ	Ведомости потребности в материалах
А л ь б о м 6	89.КЖИ 89.КМИ 89.КДИ	Железобетонные изделия Металлические изделия Деревянные изделия
А л ь б о м 7	ПР	Основные положения по производству строительно-монтажных работ

Объем проектных материалов, приведенных к формату А4 - 982 форматки  
в том числе изделий заводского изготовления - 66 форматок

**В7ВА АВТОР ПРОЕКТА**

АП Белпроект, 220746, Минск-4, проспект Машерова, 23

**В7НА УТВЕРЖДЕНИЕ**

Утвержден Минсктиппроект, приказ от 30.06.92, № 24.  
Введен в действие АП Белпроект приказ от 02.07.92, № 107

**В7КА ПОСТАВЩИК**

Минсктиппроект, 220123, Минск, ул.В.Хоружей, 13/61

Инв.№

Катал.л.№ 067445