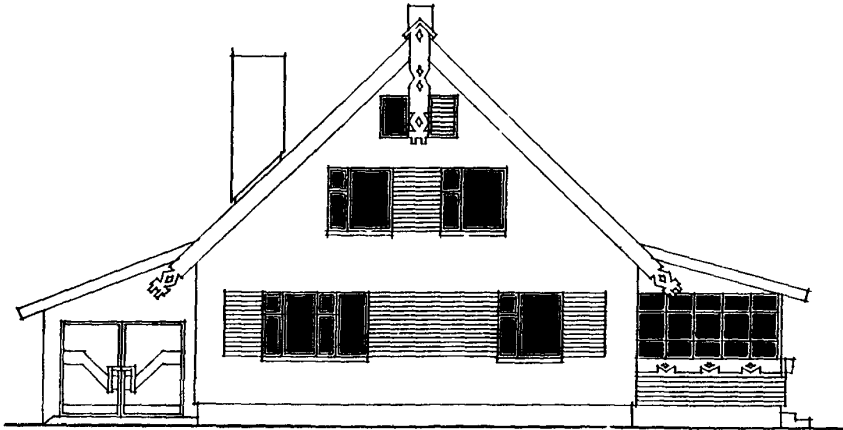


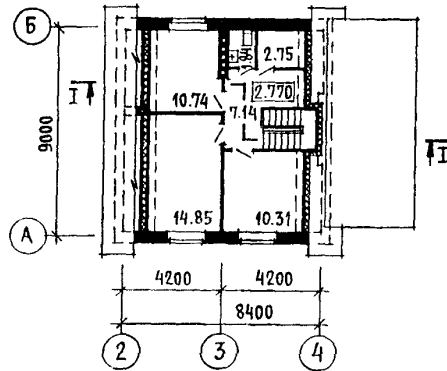
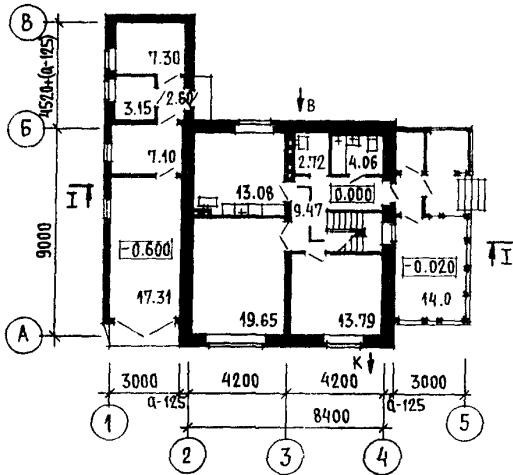
<p>СК-2</p>	<p align="center">СТРОИТЕЛЬНЫЙ КАТАЛОГ Часть 2 ТИПОВЫЕ ПРОЕКТЫ ПРЕДПРИЯТИЯ, ЗДАНИЯ И СООРУЖЕНИЯ</p>	<p align="right">I44-I6-I55.92</p>
<p>АПП ЦИТП</p>	<p align="center">МАНСАРДНЫЙ ОДНОКВАРТИРНЫЙ 5-КОМНАТНЫЙ ЖИЛОЙ ДОМ С ПРИСТРОЕННЫМИ ГАРАЖОМ И ХОЗЮСТРОЙКОЙ ДЛЯ ИНДИВИДУАЛЬНЫХ ЗАСТРОЙЩИКОВ</p>	
<p>ИЮНЬ 1992</p>	<p align="center">ТИПОВОЙ ПРОЕКТ</p>	<p align="right">На 3-х страницах Страница 1</p>

ФАСАД I-5

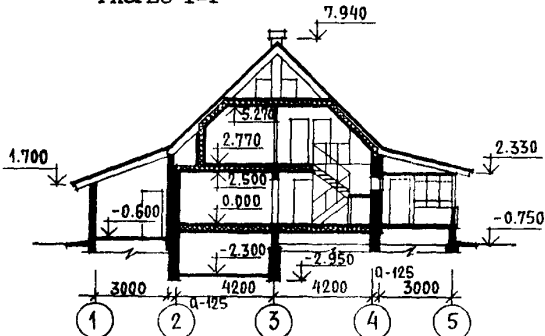


ПЛАН I ЭТАЖА

ПЛАН 2 ЭТАЖА (МАНСАРД)



РАЗРЕЗ I-I



ЭКСПЛИКАЦИЯ КВАРТИРЫ

Квартира	Кол.	Площадь, м ²		Площадь пристроенных помещений, м ²	
		жилая	квартира	хозпост	гараж
Пятикомнатная	I	69,34	110,40	20,15	17,31

<p>МАНСАРДНЫЙ ОДНОКВАРТИРНЫЙ 5-КОМНАТНЫЙ ЖИЛОЙ ДОМ С ПРИСТРОЕННЫМИ ГАРАЖОМ И ХОЗПОСТРОЙКОЙ ДЛЯ ИНДИВИДУАЛЬНЫХ ЗАСТРОЙЩИКОВ</p>	<p>ТИПОВОЙ ПРОЕКТ I44-I6-I55.92</p>	<p>Лист I Страница 2</p>
<p>D2BA СТРОИТЕЛЬНЫЕ КОНСТРУКЦИИ И ИЗДЕЛИЯ</p> <p>Конструктивная схема с продольными несущими стенами</p> <p>Фундаменты - ленточные из сборных бетонных блоков по ГОСТ 13579-78 Типоразмеров - 9</p> <p>Стены наружные - из кирпича керамического рядового полнотелого обыкновенного</p> <p>Стены мансарды - деревянные, каркасные</p> <p>Стены внутренние - из кирпича керамического рядового полнотелого обыкновенного</p> <p>Перекрытия - из деревянных балок по серии I6 ч. I разд. I "Строительные изделия" Типоразмеров - 4 - из щитов наката по серии I6 ч. I разд. I "Строительные изделия" Типоразмеров - 2</p> <p>Утеплитель - минераловатные маты $\gamma = 100 \text{ кг/м}^3$</p> <p>Перемышки - сборные железобетонные, брусковые по серии I.038.1-I в. I Типоразмеров - 9</p> <p>Перегородки - кирпичные, панельные с обшивкой из гипсокартонных листов 80 мм по серии I.131.9-24 в. I Типоразмеров - 4</p> <p>Санузлы - россыпь</p> <p>Лестницы - деревянные, сборные, из элементов заводского изготовления</p> <p>Крыша - чердачная, из наслонных стропил с наружным водостоком</p> <p>Кровля - асбестоцементные волнистые листы ГОСТ 16233-77* по деревянной обрешетке</p> <p>Двери наружные - остекленные по серии I.136.5-19 Типоразмеров - 2</p> <p>Двери внутренние - щитовой конструкции остекленные по серии I.136-10, ГОСТ 6629-88 Типоразмеров - 8</p> <p>Окна - с раздельными переплетами по серии I.136.5-23 в. 2 Типоразмеров - 4 - со спаренными переплетами по серии I.135.5-23 в. I Типоразмеров - 1</p> <p>Полы - дощатые, линолеум, керамическая плитка</p> <p>Наибольшая масса монтажного элемента (плита фундамента) - 1,63 т</p>	<p>Н5UA ОТДЕЛКА</p> <p>НАРУЖНАЯ</p> <p>Облицовка отборным кирпичом с расшивкой швов, покрытие деревянных элементов фасадов олифой и лаком</p> <p>ВНУТРЕННЯЯ</p> <p>В жилых и подсобных помещениях - оклейка обоями; в кухне, кладовых, помещении для хозяйств, тамбурах - клееная окраска; в местах установки кухонного оборудования - облицовка стен глазурированной плиткой. В ванной окраска стен и потолков масляной краской, облицовка стен над ванной и умывальником на высоту 1,8 м глазурированной плиткой</p> <p>С3GA ИНЖЕНЕРНОЕ ОБОРУДОВАНИЕ</p> <p>Водопровод - хозяйственно-питьевой. Расчетный напор у основания столбов - 14 м</p> <p>Канализация - хозяйственно-бытовая в поселковую сеть</p> <p>Отопление - поквартирное от котла на твердом топливе типа КЧМ2</p> <p>Вентиляция - естественная</p> <p>Горячее водоснабжение - от водоподогревателя, устанавливаемого на котле типа КЧМ2</p> <p>Электроснабжение - от внешней сети, напряжение 380/220В</p> <p>Освещение - лампы накаливания</p> <p>Устройства связи - радио, телефон, телевидение</p> <p>С2ED ОСНАЩЕНИЕ ЗДАНИЯ</p> <p>Оборудование кухни, санузлов - плита на твердом топливе, мойки, ванна, умывальник, унитаза</p>	
<p>J30B НОРМАТИВНОЕ ЗНАЧЕНИЕ ВЕТРОВОГО ДАВЛЕНИЯ - 0,38 кПа</p> <p>R2CO СТЕПЕНЬ ОГНЕСТОЙКОСТИ - четвертая</p> <p>N1BD РАСЧЕТНАЯ ТЕМПЕРАТУРА НАРУЖНОГО ВОЗДУХА минус 20, 30 (основное решение), 40°C</p> <p>C2DD КЛИМАТИЧЕСКИЙ РАЙОН И ПОДРАЙОН СССР II, IВ</p>	<p>J3NB НОРМАТИВНОЕ ЗНАЧЕНИЕ ВЕСА СНЕГОВОГО ПОКРОВА - 1,0 кПа</p> <p>G1BF ОРИЕНТАЦИЯ - свободная</p> <p>G2EE ИНЖЕНЕРНО-ГЕОЛОГИЧЕСКИЕ УСЛОВИЯ обычные</p>	

МАНСАРДНЫЙ ОДНОКВАРТИРНЫЙ 5-КОМНАТНЫЙ ЖИЛОЙ ДОМ С ПРИСТРОЕННЫМИ ГАРАЖОМ И ХОЗПОСТРОЙКОЙ ДЛЯ ИНДИВИДУАЛЬНЫХ ЗАСТРОЙЩИКОВ				ТИПОВОЙ ПРОЕКТ I44-I6-I55.92		Лист 2 Страница 3	
Наименование		Всего На I м2 общей площади квартиры		Наименование		Всего На I м2 общей площади квартиры	
V1IA СТОИМОСТЬ				V4KA ЭКСПЛУАТАЦИОННЫЕ ПОКАЗАТЕЛИ			
V1IB	Общая сметная стоимость	тыс. руб.	39,14	0,306	V4KH	Расход воды холодной	л/с 0,46 -
V1IL	строительно-монтажных работ	"	39,05	0,305	V4KI	Канализационные стоки	" 2,06 -
V1IO	оборудования	"	0,09	-	V4KN	Тепла	ккал/ч 18310 -
V1JA	ТРУДОЕМКОСТЬ	чел.-дн.	436,94	3,42		в том числе: на отопление	кВт 15,74 -
V1JF	Построечные трудовые затраты	"					кВт 18310 -
V1KA	РАСХОДЫ						15,74
V1KB	Расход строительных материалов				V4KK	Тепла на отопление I м2 площади квартиры	" - 165,85
	Цемент	т	19,16	0,150			0,143
	Цемент, приведенный к марке 400	"	16,93	0,133	V4KL	Потребная электрическая мощность	кВт 5,0 -
	в том числе: на сборные изделия	"	8,36	0,065		Эксплуатационные затраты	руб/год 1069,39 8,37
	Сталь	"	0,28	0,0021		ТЕХНИЧЕСКИЕ ХАРАКТЕРИСТИКИ	
	Сталь, приведенная к классу А1 и Ст3	"	(0,25)	0,0024	G3NB	Объем строительный	м3 690,87 5,41
	в том числе: на сборные изделия	"	0,28	-		в т.ч. подвал гараж и хозяйстройка	" 53,54 -
	Бетон и железобетон	м3	44,56	-			136,29 -
	в том числе: монолитный тяжелый сборный тяжелый	"	1,25	-	G3OC	Площадь застройки	м2 164,81 -
	Лесоматериалы	"	41,26	0,323		в т.ч. гаража и хозяйстройки	" 45,43 -
	Лесоматериалы, приведенные к круглому лесу	"	75,14	0,588	G3OI	квартиры	" 110,40 -
	Кирпич	тыс.шт	55,99	-	G3OB	общая квартиры	" 127,7 -
	Масса конструкций и материалов	т	267,0	2,09	G3OK	жилая квартиры летних помещений и холодной кладовой	" 69,34 0,54 17,3 -
	Масса надземной части (от низа цокольного перекрытия)	"	201,0	1,57		В скобках указывается потребность строительных материалов без учета расхода на изготовление сборных изделий, конструкций	
ДОПОЛНИТЕЛЬНЫЕ ДАННЫЕ							
Настоящий проект откорректирован взамен типового проекта I44-I6-99.86							
Показатели приведены для условий строительства при расчетной зимней температуре наружного воздуха минус 30°C (основное решение)							
В проекте даны варианты: фундаменты ленточные с подвалом; фундаменты бутобетонные; фундаменты столбчатые; ограждающие конструкции из кирпича керамического рядового полнотелого обыкновенного для расчетной зимней температуры наружного воздуха минус 20°C, из кирпича керамического пустотелого для расчетных зимних температур наружного воздуха минус 20, 30, 40°C, из кирпича облегченной кладки типов А,Б для расчетных зимних температур наружного воздуха минус 30, 40°C; стропила при снеговой нагрузке 1,5 кПа; оборудование кухни газовой плитой с баллонами со сжиженным газом; окна со спаренными переделками, с тройным остеклением							
Сметы составлены в ценах 1991 года							
Расчетный показатель - I м2 общей площади квартиры							
V7EA	СОСТАВ ПРОЕКТНОЙ ДОКУМЕНТАЦИИ						
	Альбом I - ПЗ Пояснительная записка. АС Архитектурно-строительные решения. ОВ Отопление и вентиляция. ВК Внутренний водопровод и канализация. ЭС Электроснабжение. СС Связь и сигнализация. ГСВ Газоснабжение						
	Альбом 2 - СО Спецификация оборудования						
	Альбом 3 - ВМ Ведомости потребности в материалах						
	Альбом 4 - С Сметы						
	Применяемые документы:						
	Серия "I6" "Общесерийные материалы", часть I, раздел I						
	Серия "I6" "Узлы и детали", часть 2, раздел I-03						
	Объем проектных материалов, приведенных к формату А4, -388 форматк						
V7BA	АВТОР ПРОЕКТА	ЦНИИЭПграждансельстрой, I17279, Москва, В-279, Профсоюзная ул., 93а					
V7BA	УТВЕРЖДЕНИЕ	Утвержден Госкомархитектуры, приказ от 27.08.1980г. № 228					
		Введен в действие ЦНИИЭПграждансельстроем, приказ от 12.02.1992г. № 5/Т					
V7KA	ПОСТАВЩИК	АПП ЦИТП, I25878, Москва, А-445, Смольная ул., 22					