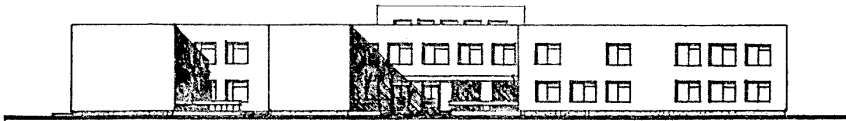


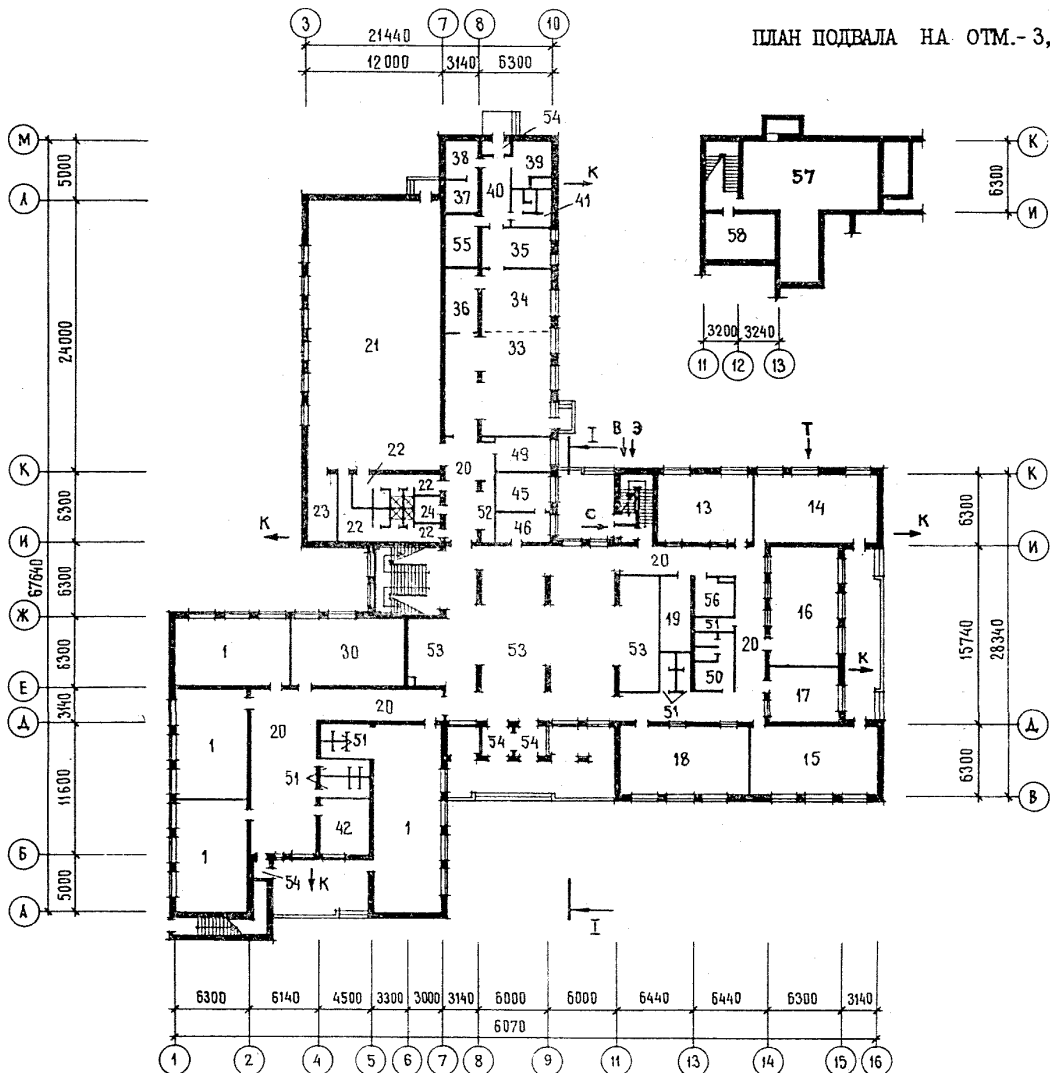
<p>СССР</p>	<p>СТРОИТЕЛЬНЫЙ КАТАЛОГ ЧАСТЬ 2 ТИПОВЫЕ ПРОЕКТЫ ПРЕДПРИЯТИЙ, ЗДАНИЙ И СООРУЖЕНИЙ</p>	<p>ТИПОВОЙ ПРОЕКТ 224-I-4II.83 УДК 727.1:691.421</p>
<p>ЦИТП</p>	<p>ШКОЛА НА 13 КЛАССОВ (489-504 УЧАЩИХСЯ) СО СТЕНАМИ ИЗ КИР- ПИЧА</p>	<p>ДСФО</p>
<p>СЕНТЯБРЬ 1985</p>		<p>На 3-х листах На 6-и страницах Страница I</p>

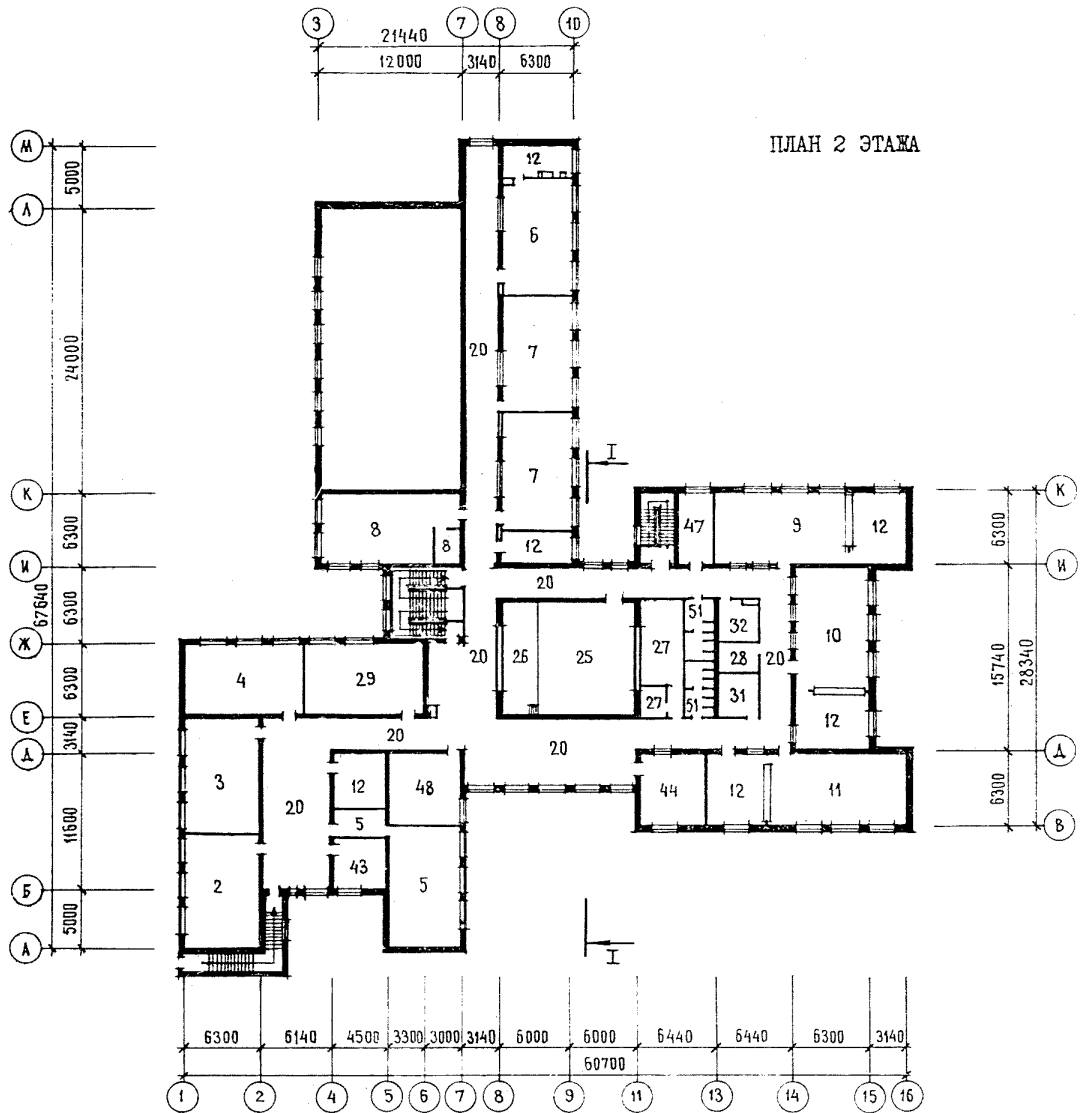
Ф А С А Д I-I6



ПЛАН I ЭТАЖА

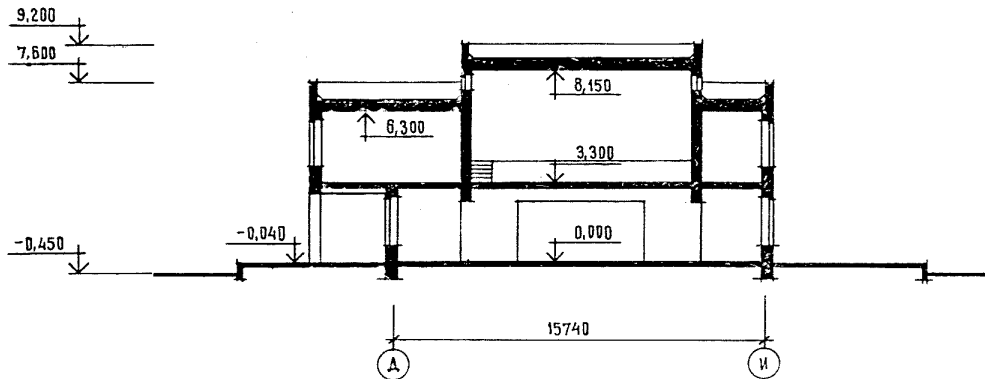
ПЛАН ПОДВАЛА НА ОТМ.-3,30





ПЛАН 2 ЭТАЖА

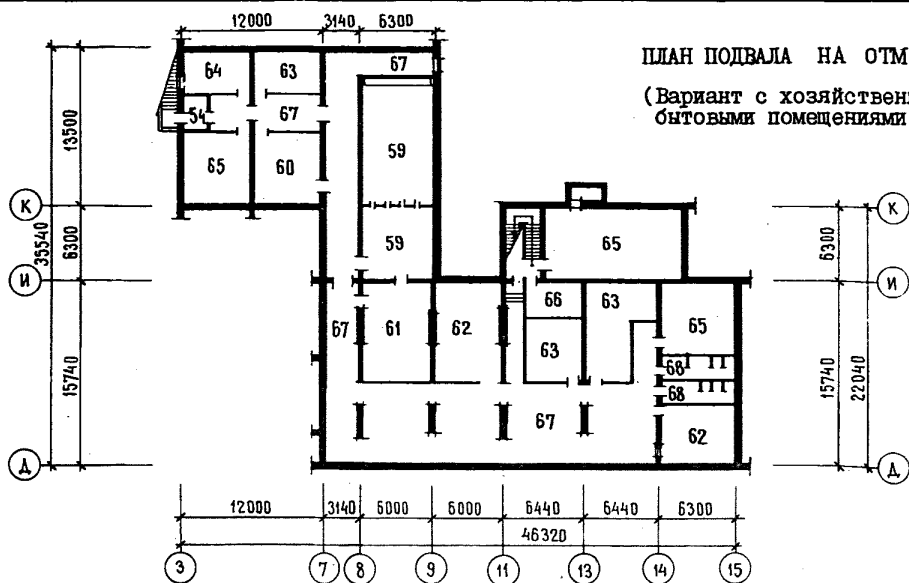
РАЗРЕЗ I-I



ШКОЛА НА 13 КЛАССОВ (489-504 УЧАЩИХСЯ) СО
СТЕНАМИ ИЗ КИРПИЧА

ТИПОВОЙ ПРОЕКТ
224-I-4II.83

Лист 2
Страница 3



ЭКСПЛИКАЦИЯ ПОМЕЩЕНИЙ

Но- мер	Наименование	Площадь м ²	Но- мер	Наименование	Площадь м ²
1	Классные помещения	283,0	41	Гардеробная, санитарный узел и душевая персонала	13,5
2	Кабинет родного языка	58,6	42	Пионерская комната	20,3
3	Кабинет литературы	58,6	43	Комната комитета ВЛКСМ	17,6
4	Кабинет иностранных языков	60,0	44	Библиотека	33,2
5	Кабинет черчения	73,2	45	Кабинет директора	16,3
6	Кабинет истории и географии	59,1	46	Канцелярия	12,6
7	Кабинет математики	118,0	47	Кабинет зам. директора	17,1
8	Кабинет военного дела с комнатой для хранения оружия	70,1	48	Учительская	36,1
9	Лаборатория биологии	65,6	49	Медицинский кабинет	14,7
10	Лаборатория физики	63,5	50	Комната техперсонала с санитарным узлом	17,4
11	Лаборатория химии	66,9	51	Уборные и умывальные для учащихся	53,0
12	Лаборантская	141,3	52	Умывальные при обеденном зале	7,2
13	Кабинет по обработке тканей	47,9	53	Вестибиль с гардеробной	274,9
14	Мастерская по обработке металла	64,5	54	Тамбур	23,7
15	Мастерская по обработке дерева	66,5	55	Венткамера	10,3
16	Учебно-методический кабинет	63,5	56	Кладовая для хранения сырья и готовой продукции	11,5
17	Кабинет кулинарии	29,1	57	Венткамера	88,8
18	Универсальное помещение для ручного труда	66,7	58	Электрощитовая	22,0
19	Инструментальная комната мастера	16,9	59	Тир с площадкой для наблюдения	87,7
20	Рекреация и коридоры	725,2	60	Хранение стрелкового инвентаря	33,8
21	Спортивный зал	279,6	61	Комната ожидающих стрелков	47,0
22	Раздевальные, душевые и уборные	44,4	62	Кладовая школьной мебели	71,2
23	Снарядная	14,8	63	Инвентарная	83,7
24	Комната инструктора	6,0	64	Хранение садового инвентаря	20,1
25	Актный зал	79,3	65	Венткамера	138,3
26	Эстрада	28,0	66	Электрощитовая	13,5
27	Киноаппаратная с перемоточной и тамбуром	32,2	67	Коридоры	343,4
28	Радиозузел и дикторская	8,3	68	Уборные	24,2
29	Класс пения и музыки - клубная комната	60,0			
30	Кружковая	60,0			
31	Инвентарная	12,7			
32	Фотолаборатория	13,6			
33	Обеденный зал на 126 посадочных мест	80,2			
34	Кухня	35,4			
35	Договочный цех	20,9			
36	Мойка	15,6			
37	Холодильная установка	8,3			
38	Кладовая сухих продуктов	7,8			
39	Кладовая овощей	9,9			
40	Загрузочная	15,9			

ШКОЛА НА 13 КЛАССОВ (489-504 УЧАЩИХСЯ) СО СТЕНАМИ ИЗ КИРПИЧА		ТИПОВОЙ ПРОЕКТ 224-I-4II.83	Лист 2 Страница 4
D2BA	СТРОИТЕЛЬНЫЕ КОНСТРУКЦИИ И ИЗДЕЛИЯ	H5UA	ОТДЕЛКА
	<p>Фундаменты - ленточные бутобетонные, бут М-100, бетон М-75.</p> <p>Балки - сборные железобетонные по серии I.020-I, в.3-I. Типоразмеров - 2.</p> <p>Прогонь - сборные железобетонные по серии I.255-2, в.5. Типоразмеров - 4.</p> <p>Перемычки - сборные железобетонные по серии I.I38-I0, в.I. Типоразмеров - 13</p> <p>Перекрытия и покрытия - сборные железобетонные панели по серии I.I41-I, в.15. Типоразмеров - 2; I.I41-I, в.59. Типоразмеров - 4; I.I41-I, в.60. Типоразмеров - 4; I.I41-I, в.20. Типоразмеров - 1</p> <p>Стены - кирпичные.</p> <p>Перегородки - гипсобетонные по серии I.231-I, в.2. Типоразмеров - II; сборные панельные на деревянном каркасе с обшивкой сухой гипсовой штукатуркой по серии I.231-4, в.I. Типоразмеров - 5.</p> <p>Крыша - рулонная из 3-х слоев рубероида, совмещенная с покрытием.</p> <p>Лестницы - сборные железобетонные по серии I.020-I, в.7-I. Типоразмеров - I; I.251-3, в.I. Типоразмеров - I; I.250-I, в.I. Типоразмеров - 2. I.055-I-I. Типоразмеров - 5.</p> <p>Полы-линолеум, керамическая плитка, мозаичные, дощатые, бетонные плиты, бетонные.</p> <p>Окна и балконные двери - с раздельными переплетами по серии I.236-6, в.I. Типоразмеров - 8; со сларенными переплетами по серии I.236-6, в.I. Типоразмеров - 8; с тройным остеклением по серии I.236.5-9, Типоразмеров - 8.</p> <p>Двери наружные - по серии I.I36-II, ч.I,2. Типоразмеров - 5.</p> <p>Двери внутренние - по серии I.I36-I0. Типоразмеров - 8.</p> <p>Наибольшая масса монтажного элемента (панель покрытия) - 4,9 т.</p>	<p>НАРУЖНАЯ</p> <p>Расшивка швов кирпичной кладки. Цоколь - облицовка керамической плиткой типа "кабанчик".</p> <p>ВНУТРЕННЯЯ</p> <p>Штукатурка, водоземulsionная, клеевая, улучшенная силикатная и масляная покраска и побелка, облицовка глазурованной плиткой.</p>	
		C3GA	ИНЖЕНЕРНОЕ ОБОРУДОВАНИЕ
		<p>Водопровод - хозяйственно-питьевой, от внешних сетей. Напор на вводе - H=14 м.</p> <p>Канализация - хозяйственная к внешним сетям.</p> <p>Отопление - центральное, водяное, от внешних сетей. Параметры теплоносителя T=95-70oC (T=150-70oC - вариант).</p> <p>Вентиляция - приточно-вытяжная с механическим побуждением и естественная</p> <p>Горячее водоснабжение - от внешних сетей.</p> <p>Электроснабжение - от внешних сетей напряжением 380/220 В.</p> <p>Устройства связи - радиофикация, телефонизация, электрочасофикация, звонковая сигнализация, пожарная сигнализация, телевидение, автоматизация вентиляционных систем.</p>	
		C3ED	ОСНАЩЕНИЕ ЗДАНИЯ
		<p>Учебное оборудование: станки фугально-пилный ФПШ-5м, токарный по дереву СТД-120м, настольный сверлильный 2М-112, горизонтально-фрезерный НГД-110ПЧ, токарный ТВ-6. Технологическое оборудование столовой: секционное электрооборудование. Кинооборудование: кинопроектор "Украина-4".</p>	
J30B	СКОРОСТНОЙ НАПОР ВЕТРА - $\frac{45 \text{ кгс/м}^2}{0,44 \text{ кПа}}$	J3NB	ВЕС СНЕГОВОГО ПОКРОВА - $\frac{100 \text{ кгс/м}^2}{0,98 \text{ кПа}}$
K2CO	СТЕПЕНЬ ОГНЕСТОЙКОСТИ - вторая		
N1BD	РАСЧЕТНАЯ ТЕМПЕРАТУРА НАРУЖНОГО ВОЗДУХА минус 20, 30 (основное решение), 40 °C	G2EE	ИНЖЕНЕРНО ГЕОЛОГИЧЕСКИЕ УСЛОВИЯ обычные
C2DD	КЛИМАТИЧЕСКИЕ РАЙОНЫ И ПОДРАЙОН СССР IV подрайон, II и III районы		

ШКОЛА НА 13 КЛАССОВ (489-504 УЧАЩИХСЯ) СО СТЕНАМИ ИЗ КИРПИЧА		ТИПОВОЙ ПРОЕКТ 224-1-4II.83		Лист 3 Страница 5		
Наименование		Всего	Удельный показатель	Всего	Удельный показатель	
		Основное	решение	Вариант с хозяйствен- но бытовыми помещени- ями в подвале		
У11А	СТОИМОСТЬ					
У11В	Общая сметная стоимость	тыс.руб.	499,44	-	614,03	-
	в том числе:					
У11Л	строительно-монтажных работ	то же	351,28	-	465,38	-
У11О	оборудования и мебели	"	148,16	-	148,65	-
У11С	Стоимость строительно-мон- тажных работ I м2 полезной площади	руб	-	94,68	-	104,13
У11Р	То же, I м3 строительного объема	"	-	22,23	-	26,00
У11У	Стоимость обшая на расчет- ный показатель	"	-	990,95	-	1218,31
У11А	ТРУДОЕМКОСТЬ					
У11Ф	Построечные трудовые затраты	чел/дн	6965,8	-	7958,9	-
У11С	То же, на I м2 полезной площади	то же	-	1,88	-	1,78
У11Р	То же, на I м3 строитель- ного объема	"	-	0,44	-	0,44
У11У	То же, на расчетный пока- затель	"	-	13,82	-	15,79
У1КА	РАСХОДЫ					
У1КВ	Расход строительных материалов					
	Цемент	т	377,35	-	482,95	-
	Цемент, приведенный к марке М-400	"	425,88 (297,03)	-	540,92 (380,9)	-
	То же, на I м2 полезной площади	"	-	0,11	-	0,12
	То же, на I м3 строительного объема	"	-	0,027	-	0,030
	Сталь	"	37,96 (4,88)	-	53,16 (6,82)	-
	Сталь, приведенная к классам А-I и С38/23	"	58,08	-	78,16	-
	в том числе:					
	Сталь прокатная, приведенная к С38/23	"	3,16	-	3,20	-
	Сталь, приведенная к классам А-I и С38/23 на I м2 полезной площади	"	-	0,016	-	0,017
	То же, на расчетный пока- затель	"	-	0,1152	-	0,155
	Бетон и железобетон	м3	1393,93	-	1643,97	-
	в том числе:					
	монолитный	"	796,25	-	878,85	-
	сборный тяжелый	"	597,68	-	765,12	-
	сборный легкий	"	328,55	-	328,55	-
	Бетон и железобетон на I м2 полезной площади	"	-	0,376	-	0,366
	На расчетный показатель	"	-	2,766	-	3,262
	Лесоматериалы	"	24,80	-	33,57	-
	Лесоматериалы, приведенные к круглому лесу	"	37,25 (24,59)	-	50,42 (33,26)	-
	Кирпич	тыс.шт	7905,86	-	7905,86	-

В скобках указывается потребность строительных материалов без учета расходов на изготовление сборных изделий, конструкций

ШКОЛА НА 13 КЛАССОВ (489-504 УЧАЩИХСЯ) СО СТЕНАМИ ИЗ КИРПИЧА		ТИПОВОЙ ПРОЕКТ 224-I-4II.83		Лист 3 Страница 6	
Наименование		Всего	Удельный показатель	Всего	Удельный показатель
		Основное решение		Вариант с хозяйствен- но-бытовыми помещени- ями в подвале	
У4КА	ЭКСПЛУАТАЦИОННЫЕ ПОКАЗАТЕЛИ				
У4КН	Расход воды холодной	м ³ /ч м ³ /сут л/с	8,8 32,0 3,5	-	-
У4К1	горячей Канализационные стоки	"	1,55 6,65	-	-
У4К	Тепла	ккал/ч кВт	762000 886,2	-	-
	в том числе: на отопление	то же	224000 260,5	-	-
	на вентиляцию	"	341800 397,5	-	-
	на горячее водоснабжение	"	196200 228,2	-	-
	Тепла на отопление 1 м ² полезной площади	"	-	60,38 0,07	-
	Потребная электрическая мощность	кВт	149,0	-	-
ТЕХНИЧЕСКИЕ ХАРАКТЕРИСТИКИ					
G3NB	Объем строительный	м ³	15800,0	-	-
	в том числе: подземной части	"	400,0	-	-
V1NN	Объем строительный на 1 м ² полезной площади	"	-	4,26	-
	То же, на 1 м ² рабочей площади (K ₂)	"	-	5,11	-
У1NP	То же, на расчетный показатель	"	-	31,35	-
G3OC	Площадь застройки	м ²	2264,8	-	-
G3OB	общая	"	4073,0	-	-
	в том числе: подземной части	"	135,1	-	-
У1OK	Общая площадь на расчетный показатель	"	-	8,08	9,70
G3OQ	Рабочая	"	3091,0	-	-
	То же, на расчетный показатель	"	-	6,13	6,91
	То же, на 1 м ² полезной площади (K ₁)	"	-	0,83	0,78
	Полезная	"	3710,0	-	-
	То же, на расчетный показатель	"	-	7,36	8,87
ДОПОЛНИТЕЛЬНЫЕ ДАННЫЕ					
Расчетный показатель вместимости здания - 1 учащихся.					
Показатели приведены для условий строительства при расчетной температуре наружного воздуха минус 30°C. В проекте разработаны варианты: стен из глиняного пустотелого кирпича на расчетную температуру -20°C, -30°C (основное решение), -40°C; стен из полнотелого кирпича на расчетную температуру -20°C, -30°C; перегородок панельных с обшивкой сухой штукатуркой; хозяйственно-бытовые помещения в подвале; приспособление школы под лечебное учреждение; перевод хозяйственно-бытовых помещений в подвале под ПРУ.					
Сметная стоимость строительства определена в ценах, введенных с 01.01.1984 года.					
B7KA	СОСТАВ ПРОЕКТНОЙ ДОКУМЕНТАЦИИ				
	Альбом I - Архитектурно-строительные решения. Технологические решения				
	Альбом II - Внутренние водопровод и канализация. Отопление и вентиляция. Силовое электро-оборудование, электроосвещение. Связь и сигнализация				
	Альбом III - Задание заводу-изготовителю				
	Альбом IV - Дополнительные чертежи для варианта с хозяйственно-бытовыми помещениями в подвале.				
	Альбом V - Задание заводу-изготовителю (вариант с хозяйственно-бытовыми помещениями в подвале)				
	Альбом VI - Проектная документация на приспособление школы под лечебное учреждение				
	Альбом VII - Проектная документация на перевод хозяйственно-бытовых помещений в подвале ПРУ				
	Альбом VIII - Часть 1, 2 Сметы				
	Альбом IX - Смета для варианта с хозяйственно-бытовыми помещениями в подвале				
	Альбом X - Смета на приспособление школы под лечебное учреждение				
	Альбом XI - Ведомости потребности в материалах				
	Альбом XII - Спецификация оборудования				
	Объем проектных материалов - приведенных к формату А4 -2105 форматок				
B7BA	АВТОР ПРОЕКТА ЦНИИЭПграждансельстрой, 117279, Москва, В-279, Профсоюзная ул., 93а				
B7BA	УТВЕРЖДЕНИЕ Утвержден Госгражданстроем 27.05.1983г., приказ № 164				
	Введен в действие ЦНИИЭПграждансельстроем 18.02.85 приказ № 30/г				
B7KA	ПОСТАВЩИК Новосибирский филиал ЦИТИ - 630051 Инв. № 20503				
	Новосибирск, 51 ^а , проспект Дзержинского, 81/2 Катал. Л. № 051852				