

<p>СССР</p>	<p>СТРОИТЕЛЬНЫЙ КАТАЛОГ ЧАСТЬ 2 ТИПОВЫЕ ПРОЕКТЫ ПРЕДПРИЯТИЙ, ЗДАНИЙ И СООРУЖЕНИЙ</p>	<p>ТИПОВОЙ ПРОЕКТ II4-II2-IV7.2 УДК 728.67:691.421-431</p>
<p>ЦИТП</p>	<p>ЧЕТЫРЕХЭТАЖНЫЙ ОДНОСЕКЦИОННЫЙ 16-КВАРТИРНЫЙ ЖИЛОЙ ДОМ С КВАРТИРАМИ ТИПА 2А, 2Б, 3А</p>	<p>ОХСД</p>
<p>ОКТАБРЬ 1985</p>		<p>На 2-х листах На 3-х страницах Страница I</p>

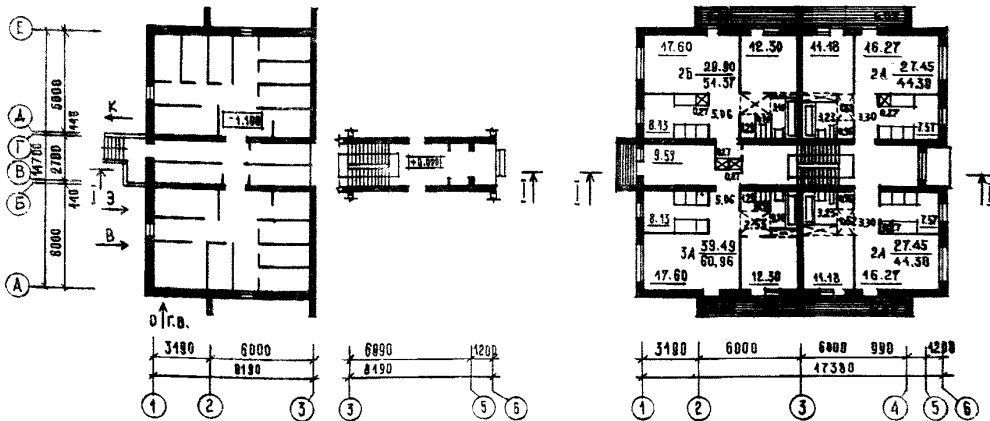
ФАСАД I-6



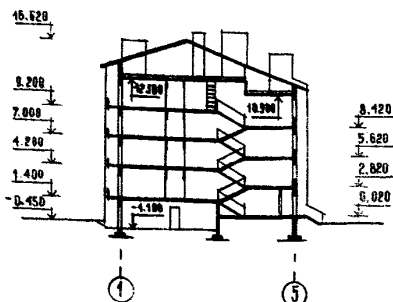
ПЛАН ПОКОЛЬНОГО ЭТАЖА

ФРАГМЕНТ ПЛАНА ПЕРВОГО ЭТАЖА

ПЛАН ТИПОВОГО ЭТАЖА



РАЗРЕЗ I-I



ЭКСПЛИКАЦИЯ КВАРТИР

Квартиры (тип)	Кол-во	Площадь, м ²	
		жилая	общая
Двухкомнатные 2А	8	27,45	44,30
Двухкомнатные 2Б	4	29,90	51,37
Трехкомнатные 3А	4	39,49	60,96
Средняя площадь квартир		31,07	50,23

ЧЕТЫРЕХЭТАЖНЫЙ ОДНОСЕКЦИОННЫЙ 16-КВАРТИРНЫЙ ЖИЛОЙ ДОМ С КВАРТИРАМИ ТИПА 2А, 2Б, 3А		ТИПОВОЙ ПРОЕКТ И14-12-187.2	Лист I Страница 2
D2BA	СТРОИТЕЛЬНЫЕ КОНСТРУКЦИИ И ИЗДЕЛИЯ Конструктивная схема с поперечными и продольными несущими стенами Фундаменты - ленточные сборные железобетонные по серии I.II2.5- в.1,2 Типоразмеров - 6 Стены наружные - кирпич керамический рядовой пустотелый Стены внутренние - кирпич керамический рядовой полнотелый обыкновенный Перекрытия - железобетонные панели с круглыми пустотами по серии I.I4I-I, вып.59,12 Типоразмеров - 7 Перегородки - сборные железобетонные по серии I.I38-10 в.1 Типоразмеров - 10 Перегородки - плиты гипсовые по ГОСТ 6428-83, в санузлах, кухнях и технических помещениях - кирпичные Санузлы - россыль Лестницы - сборные железобетонные площадки по серии I.I52-3 выпуск I Типоразмеров - 2; марши - по серии I.I51-I, вып.1 Типоразмеров - I Ступени - по серии I.O55.I-I Типоразмеров - I Крыша - чердачная, наклонные стропила Кровля - волнистые асбоцементные листы по ГОСТ I6233-77ж Водосток - неорганизованный Двери наружные - по серии I.I36.5-I9 Типоразмеров - 2 Двери внутренние - по серии I.I36-I0 Типоразмеров - 9 Окна и балконные двери - со спаренными и отдельными переплетами по серии I.I36.5-I6, части I и 2 Типоразмеров - 8 Вариант - с тройным остеклением по серии I.I36.5-I7 Типоразмеров - 8 Встроенное оборудование - шкафы, антресоли по серии I.I72-4 Полы - в жилых комнатах, коридорах и кухнях - дощатые, в санузлах - из керамической плитки Наибольшая масса монтажного элемента - 2,47 т	НСУА	ОТДЕЛКА НАРУЖНАЯ Ресивка швов, покость - покраска ПХВ красками ВНУТРЕННЯЯ В комнатах - оклейка обоями, клеевая окраска, в кухнях и санузлах - частичная облицовка глазурованной плиткой
		С3СА	ИНЖЕНЕРНОЕ ОБОРУДОВАНИЕ Водопровод - хозяйственно-питьевой от наружной сети; расчетный напор у основания стояков - 2,2.10 ⁵ Па Канализация - хозяйственно-фекальная в наружную сеть, водосток неорганизованный Отопление - водяное, центральное, система однострунная с верхней разводкой Радиаторы М-140-А0 (вариант "Комфорт") для расчетных температур -20, -25, -30, -35, -40С. Температура теплоносителя 95-70С Вентиляция - естественная Горячее водоснабжение - централизованное, от наружных сетей; расчетный напор у основания стояков - 2,2.10 ⁵ Па Газоснабжение - от внешней сети к кухонным плитам Электроснабжение - от внешней сети, напряжение 380/220В Освещение - лампами накаливания Устройство связи - радиотрансляция, коллективная телеантенна, телефонный ввод
		С2ЕД	ОСНАЩЕНИЕ ЗДАНИЯ Оборудование кухонь и санузлов - газовые плиты, мойки, унитазы, ванны, умывальники
I30B	СКОРОСТНОЙ НАПОР ВЕТРА - $\frac{45 \text{ кг/с/м}^2}{0,44 \text{ кПа}}$	I30B	ВЕС СНЕГОВОГО ПОКРОВА - $\frac{100;150 \text{ кг/с/м}^2}{0,98;1,47 \text{ кПа}}$
В2СО	СТЕПЕНЬ ОГНЕСТОЙКОСТИ - вторая		
М1ЕД	РАСЧЕТНАЯ ТЕМПЕРАТУРА НАРУЖНОГО ВОЗДУХА минус 20,30,40С (основной вариант минус 30С)	С1НВ	ОРИЕНТАЦИЯ - свободная
С2ВВ	КЛИМАТИЧЕСКИЕ РАЙОНЫ И ПОДРАЙОН СССР II, III, IV	С2ЖЕ	ИНЖЕНЕРНО-ГЕОЛОГИЧЕСКИЕ УСЛОВИЯ обычные

ЧЕТЫРЕХЭТАЖНЫЙ ОДНОСЕКЦИОННЫЙ 16-КВАРТИРНЫЙ ЖИЛОЙ ДОМ
С КВАРТИРАМИ ТИПА 2А, 2Б, 3А

ТИПОВОЙ ПРОЕКТ
II4-12-187.2

Лист 2
Страница 3

Наименование	Всего	На I м2 приве- денной общей площади	Наименование	Всего	На I м2 приве- денной общей площади
У11А СТОИМОСТЬ			У4КА ЭКСПЛУАТАЦИОННЫЕ ПОКАЗАТЕЛИ		
У11В Общая сметная стоимость тыс.руб.	III,29	0,132	У4КН Расход воды		
У11С в том числе: строительно-монтажных работ	то же	III,23	У4К1 Холодной	л/с	0,6 -
У11О оборудования	"	0,06	У4К1 Горячей	"	0,79 -
У11А ТРУДОЕМКОСТЬ			У4К1 Канализационные стоки	"	2,99 -
У11Р Построечные трудовые затраты чел.-дн.	2004,73	2,38	У4КН Тепла	ккал/ч кВт	168770 - 195,97
У1КА РАСХОДЫ			У4КН в том числе: на горячее водоснабжение	"	97800 - 113,45
У1КВ Расход строительных материалов			У4КН на отопление	"	70970 - 82,52
Цемент т	113,7	0,135	У4КН Тепла на отопление I м2 общей площади	"	88,3 - 0,103
Цемент, приведенный к марке М-400	"	108,63	У4КJ Газ	м3/час	5,1 -
в том числе: на сборные изделия	"	65,93	У4КК Потребная электрическая мощность кВт		20,4 -
Сталь	"	7,40	У4КК Эксплуатационные затраты руб/год		7575,14 8,91
Сталь, приведенная к классам А-I и С38/23	"	11,48	ТЕХНИЧЕСКИЕ ХАРАКТЕРИСТИКИ		
в том числе: на сборные изделия	"	10,91	Г3НВ Объем строительный м3		3658,0 4,35
Бетон и железобетон м3	311,62	0,37	Г3НВ в том числе: подземной части	"	236,3 -
в том числе: монолитный тяжелый	"	21,44	Г3ОС Площадь застройки м2		327,2 -
сборный тяжелый	"	246,82	Г3ОI приведенная общая	"	841,43 -
легкий	"	43,36	Г3ОВ общая	"	803,72 -
Лесоматериалы м3	101,0	-	Г3ОК жилая	"	497,16 0,99
Лесоматериалы, приведенные к круглому лесу	"	151,32	Г3ОК летних помещений	"	107,75 -
Кирпич тыс. шт.	333,3	-			
Масса конструкций и материалов т	2019	2,399			
Масса надземной части (от несапокального перекрытия)	"	1745			

ДОПОЛНИТЕЛЬНЫЕ ДАННЫЕ

Откорректированный т.п. II4-12-187.2 выпущен взамен т.п. II4-12-134.
Показатели приведены для условий строительства при расчетной температуре наружного воздуха минус 30°C, с расчетным сопротивлением грунта R=0,2 МПа. Отопление, холодное и горячее водоснабжение, газоснабжение - централизованное от наружных сетей.
В проекте разработаны варианты: фасады для III климатического района, отражающие конструкции и фундаменты для температуры наружного воздуха минус 20°C и 40°C, отопление с параметрами теплоносителя 150-70°C, стеклопакеты.
Сметная документация составлена в нормах и ценах 1984 года.
Расчетный показатель - I м2 приведенной общей площади.

В7БА СОСТАВ ПРОЕКТНОЙ ДОКУМЕНТАЦИИ

Альбом I - Архитектурно-строительные, санитарно-технические и электротехнические чертежи
Альбом IIА - Сметы
Альбом III - Ведомость потребности в материалах
Альбом IV - Спецификации оборудования
Объем проектных материалов, приведенных к формату А4 - 367 форматки

В7БА АВТОР ПРОЕКТА ЦНИИЭГражданского строительства, II7279, Москва, В-279, Профсоюзная ул., 93а

В7НА УТВЕРЖДЕНИЕ Утвержден Госгражданстроем 13 февраля 1973 г., письмом № СЗ-3-268
Введен в действие ЦНИИЭГражданского строительства, приказ № 227/Т от 24 декабря 1984 года

В7КА ПОСТАВЩИК ЦНИИ, 125878, Москва, А-445, Сковьянская ул., 22

Изд. № 20129
Катал. № 051687

М.Е. Кузнецов
рукт

оекта
Главный архитектор

А.Л. Цикунов

Главный инженер института