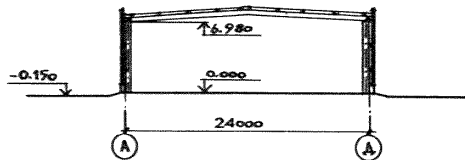
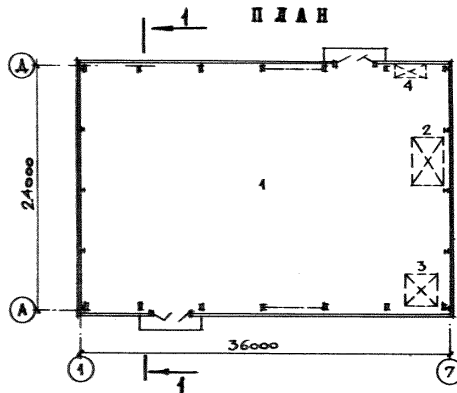
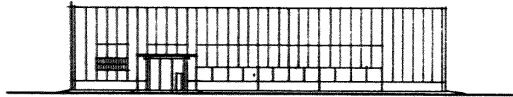


СССР	СТРОИТЕЛЬНЫЙ КАТАЛОГ ЧАСТЬ 2 ТИПОВЫЕ ПРОЕКТЫ ПРЕДПРИЯТИЙ, ЗДАНИЙ И СООРУЖЕНИЙ	ТИПОВОЙ ПРОЕКТ 400-0-13 УДК 72.014.001.2
ЦИТП	УНИФИЦИРОВАННЫЕ ЗДАНИЯ (МОДУЛИ) ИЗ ЛЕГКИХ МЕТАЛЛИЧЕСКИХ КОНСТРУКЦИЙ. ЗДАНИЕ ИЗ РАМНЫХ КОНСТРУКЦИЙ ТИПА "ОСК" МО-24-7-36-В	ОСКА
ДЕКАБРЬ 1981		НА 2-х ЛИСТАХ НА 3-х СТРАНИЦАХ СТРАНИЦА I

Ф А С А Д I-7

ЭКСПЛИКАЦИЯ ПОМЕЩЕНИЙ

Но- мер	Наименование	Пло- щадь м ²
I	Производственные помещения	886,0
2	Электротехническая	14,5
3	Санузел	9
4	Воздухоприемная камера	4,5

УНИФИЦИРОВАННЫЕ ЗДАНИЯ (МОДУЛИ) ИЗ ЛЕГКИХ МЕТАЛЛИЧЕСКИХ КОНСТРУКЦИЙ	ТИПОВОЙ ПРОЕКТ 400-0-13	ЛИСТ I СТРАНИЦА 2
ЗДАНИЕ ИЗ РАМНЫХ КОНСТРУКЦИЙ ТИПА "ОРСК" МО-24-7-86-В		

02BA

СТРОИТЕЛЬНЫЕ КОНСТРУКЦИИ
И ИЗДЕЛИЯ

Каркас - (колонны, ригеля металлические)
по серии IOIO7 KM

Стены - навесные трехслойные панели "Сэндвич" с металлическими обшивками по серии 228-77, типоразмеров 3.

Покрытие - профилированный стальной настил по ТУ 86-1929-76, типоразмеров - 2

Кровля - рулонный ковер с утеплителем $\gamma = 200 \text{ кг/м}^3$ (минераловатные плиты повышенной жесткости) ГОСТ 22950-78

Окна - стальные переплеты шифр $\frac{Д210}{I^B}$ КМД;
типоразмеров - 2.

Ворота - распашные складчатые с ручным открыванием шифр Д-75 КМД, типоразмер - I

H5VA

ОТДЕЛКА
НАРУЖНАЯ

Фактурный слой цокольных стеновых панелей выполняется в заводских условиях с применением мраморной крошки.

ВНУТРЕННЯЯ

Швы с цокольных стеновых панелей затереть; панели окрасить силикатной краской.

03GA

ИНЖЕНЕРНОЕ ОБОРУДОВАНИЕ

Водопровод - хозяйственно-питьевой; необходимый напор на вводе I5 м.

Канализация - бытовая, ливневая, самоотечная.

Отопление - водяное с параметрами I30-70°C.

Вентиляция - приточно-вытяжная общеобменная механическая и естественная.

Горячее водоснабжение - централизованное от внешних сетей.

Электроснабжение - от ближайших источников электроэнергии напряжением 380/220 вольт.

Электроосвещение - ртутными лампами и люминесцентное.

J30B Скоростной напор ветра - $\frac{55 \text{ кгс/м}^2}{0,54 \text{ мПа}}$

J3VB Вес снегового покрова - $\frac{100 \text{ кгс/м}^2}{0,98 \text{ мПа}}$

R2CO Степень огнестойкости - вторая

G2DD Климатические районы СССР - I, II, III, IV

N1BD Расчетная температура наружного воздуха - минус 30°C.

G2BE Инженерно - геологические условия - обычные, с возможностью применения в районах с сейсмичностью до 7 баллов включительно.

УНИФИЦИРОВАННЫЕ ЗДАНИЯ (МОДУЛИ) ИЗ ЛЕГКИХ МЕТАЛЛИЧЕСКИХ КОНСТРУКЦИЙ. ЗДАНИЕ ИЗ РАМНОЙ КОНСТРУКЦИИ ТИПА "ОРСК" МО-24-7-86-В	ТИПОВОЙ ПРОЕКТ 400-0-18	Лист 2 Страница 3
---	----------------------------	----------------------

Наименование		Всего		Наименование		Всего	
V41A	СТОИМОСТЬ			V4KA	ЭКСПЛУАТАЦИОННЫЕ ПОКАЗАТЕЛИ		
V41B	Общая сметная стоимость	тыс.руб.	91,91		Расход		
	в том числе:				Воды		
V41C	строительно-монтажных работ	то же	90,63	V4KH	холодной	м ³ /ч	0,14
V41S	Стоимость строительно-монтажных работ I м ² общей площади здания	руб.	104,9		горячей	м ³ /сут.	2,90
V41R	Стоимость строительно-монтажных работ на I м ³ строительного объема	"	13,71	V4KI	Канализационные стоки	то же	3,10
V4JA	ТРУДОЕМКОСТЬ			V4KN	Тепла	ккал/ч	640000
V4JF	Построечные трудовые затраты	чел.-дн.	925,17		квт		742,40
V4JR	То же, на I м ³ строительного объема	то же	0,14		в том числе:		
V4KA	РАСХОДЫ				на отопление	то же	110000
V4KB	Расход строительных материалов				на вентиляцию	"	127,6
	Цемент, приведенный к М 400	т	6,22		Тепла на отопление		
	То же, на I м ² общей площади	"	0,007	V4KK	I м ² общей площади	ккал/ч	126,1
	Сталь	"	79,81		Потребляемая электрическая мощность	квт	46
	Сталь, приведенная к классам А-I и С38/23	"	80,34				
	Легкий бетон	м ³	24,68		ТЕХНИЧЕСКИЕ ХАРАКТЕРИСТИКИ		
	в том числе:				Объем строительных	м ³	6610
	оборный	"	24,68	Б3УВ	Площадь застройки	м ²	898
	То же, на I м ² общей площади	"	0,028	Б30С	Общая площадь	"	864
				Б30В			

ДОПОЛНИТЕЛЬНЫЕ ДАННЫЕ

Проект выполнен без учета конкретной технологии производства. В состав проекта не входит разработка нулевого цикла и административно бытовых помещений. В проекте не разработаны технологическая часть, разделы ТЭЧ, ПОС и охрана окружающей среды.

В78А

СОСТАВ ПРОЕКТНОЙ ДОКУМЕНТАЦИИ

Альбом I. Архитектурные решения. Конструкции металлические.

Альбом II. Отопление и вентиляция. Внутренний водопровод и канализация. Силовое электрооборудование, автоматизация, электроосвещение.

Альбом III. Заказные спецификации.

Альбом IV. Ведомости потребности в материалах.

Объем проектных материалов, приведенных к формату II - 240 форматок

В78А АВТОР ПРОЕКТА Проектный институт № 2, 125848, ГСП, Москва А-80, Волоколамское шоссе, I.

В78А УТВЕРЖДЕНИЕ Утвержден Отделом типового проектирования и организации проектно-изыскательских работ Госстроя СССР протокол № 62 от 18.08.81 г. Срок действия 1983 г. Установлен постановлением Госстроя СССР № 136 от 08.08.81.

В78А ПОСТАВЩИК ЦИТИ, 125878, ГСП, А-445, ул. Смольная, 22

Инв.№ 17500

Катал.л.№ 044991

О.Г. ЛЕВАНЕН

И.А. ИЛЬИНСКИЙ
ПРОЕКТА

В.Л. ИЛЬИНСКИЙ

Г.А. ИЛЬИНСКИЙ
ИНСТИТУТА