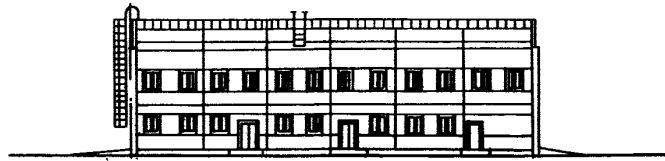
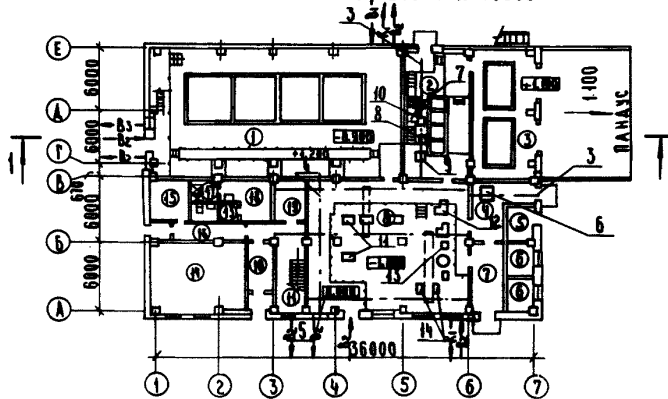


СССР	СТРОИТЕЛЬНЫЙ КАТАЛОГ ЧАСТЬ 2 ТИПОВЫЕ ПРОЕКТЫ ПРЕДПРИЯТИЙ, ЗДАНИЙ И СООРУЖЕНИЙ	ТИПОВОЙ ПРОЕКТ 90I-3-187.83 УДК 628.32
ЦИТП	ГЛАВНЫЙ КОРПУС ДЛЯ СТАНЦИИ ОЧИСТКИ ВОДЫ ПОВЕРХНОСТНЫХ ИСТОЧНИКОВ С СОДЕРЖАНИЕМ ВЗВЕШЕННЫХ ВЕЩЕСТВ ДО 50 МГ/Л ПРОИЗВОДИ- ТЕЛЬНОСТЬЮ 12,5 ТЫС.М ³ /СУТКИ	О1В0
МАРТ 1984		На 3-х листах На 5-и страницах Страница I

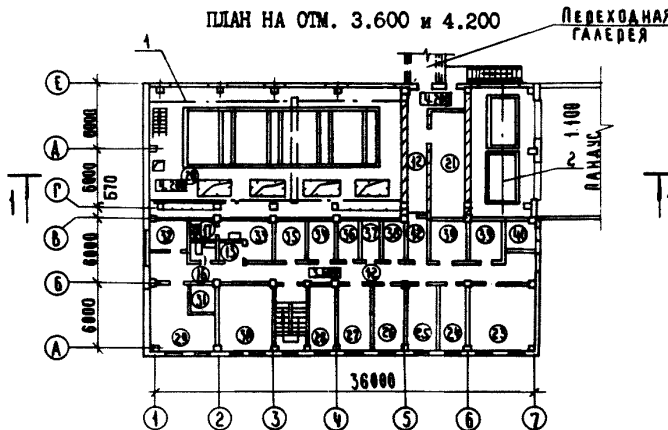
ФАСАД I-7



ПЛАН НА ОТМ. -1.800 и 0.000



ПЛАН НА ОТМ. 3.600 и 4.200

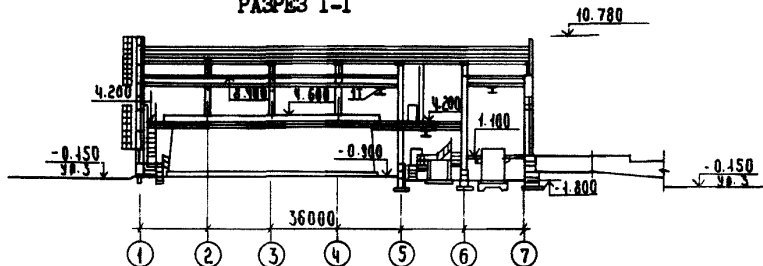


ГЛАВНЫЙ КОРПУС ДЛЯ СТАНЦИИ ОЧИСТКИ ВОДЫ ПОВЕРХНОСТНЫХ ИСТОЧНИКОВ
С СОДЕРЖАНИЕМ ВЗВЕШЕННЫХ ВЕЩЕСТВ ДО 50 МГ/Л ПРОИЗВОДИТЕЛЬНОСТЬЮ
12,5 ТЫС.М3/СУТКИ

ТИПОВОЙ ПРОЕКТ
901-3-187.83

Лист I
Страница 2

РАЗРЕЗ I-I



ЭКСПЛИКАЦИЯ ПОМЕЩЕНИЙ

ЭКСПЛИКАЦИЯ ОБОРУДОВАНИЯ

Но- мер	Наименование	Площадь м ²	поз	Наименование	Код
1	Галерея трубопроводов	299,0	I	Кран подвесной электрический	I
2	Дозаторная	68,8	IA-I-10.2-9-12-220		
3	Помещение растворо-хранилищных баков коагулянта	69,3			
4	Склад ПАА	24,9	2	Таль электрическая ТЭ-100-5II	I
5	РУ	7,9			
6	Камеры трансформаторов	17,1			
7	Шитовая	16,1			
8	Насосная	179,7	3	Таль ручная. Грузоподъемность I т	2
9	Тамбур	5,4			
10	Вестибюль	13,3			
11	Лестничная клетка	17,8			
12	Коридор	135,2	4	Таль передвижная шестеренная. Грузоподъемность 2 т	I
13	Тамбур-шлюз	5,1			
14	Приточная венткамера	55,7			
15	Мастерская	14,10			
16	Уборная	7,1			
17	Душевая	10,2	5	Кран подвесной ручной 2-5, I-4,5-12	2
18	Мужской гардероб уличной, домашней и специальной одежды	20,5			
19	Сушка одежды	11,5			
20	Зал скорых фильтров	186,2	6	Установка для приготовления раствора полиакриламида УРП-2М	I
21	Вытяжная венткамера	36,0			
22	Переходная галерея	-			
23	МДП	37,6			
24	Комната зав. лабораторией	17,8	7	Центробежный насос ХВ-18-КС	2
25	Комната дежурного персонала	17,8			
26	Комната начальника станции	17,8			
27	Гидробиологическая лаборатория	17,8			
28	Контрольная лаборатория	17,8			
29	Бактериологическая лаборатория	36,0	8	Насос-дозатор НД-400/16-К	2
30	Химическая лаборатория	28,3			
31	Весовая	8,4			
32	Средоварочная и моечная	12,0	9	Насос-дозатор НД-100/63-Д	2
33	Мужской гардероб уличной, домашней и специальной одежды	20,5			
34	Комната приема пицци	11,6	10	Насос К 160/30	2
35	Автоклавная	11,6			
36	Хозяйственная кладовая	7,6			
37	Кладовая чистой спецодежды	7,6	11	Центробежный насос Д-320-50	6
38	Кладовая грязной спецодежды	7,6			
39	Подсобное помещение	28,4	12	Воздуходувка ВК-6	2
40	КПП	9,9	13	Вакуум-установка ВВН-0,75	I
			14	Дренажный насос ВКС I/16	2

ГЛАВНЫЙ КОРПУС ДЛЯ СТАНЦИИ ОЧИСТКИ ВОДЫ ПОВЕРХНОСТНЫХ ИСТОЧНИКОВ С СОДЕРЖАНИЕМ ВЗВЕШЕННЫХ ВЕЩЕСТВ ДО 50 МГ/Л ПРОИЗВОДИТЕЛЬНОСТЬЮ 12,5 ТЫС.М ³ /СУТКИ	ТИПОВОЙ ПРОЕКТ 901-3-187.83	Лист 2 Страница 3
---	--------------------------------	----------------------

D2BA СТРОИТЕЛЬНЫЕ КОНСТРУКЦИИ И ИЗДЕЛИЯ

Фундаменты	- под колонны-монолитные железобетонные стаканного типа и многоступенчатой части-сборные железобетонные по серии I.020-1B. I-I. Типоразмеров-1. Под стены-сборные бетонные блоки по ГОСТ 13579-78, типоразмеров-8 серии I.112-5, вып.2, типоразмеров-6 и фундаментные балки по серии I.415-I, вып.1, типоразмеров-3
Колонны	- железобетонные по серии I.423-3, вып.0-1; I-2, типоразмеров-1 по серии I.020-I, вып.2-1, типоразмеров-1 и по шафру 460-75, вып.1-1; I-2, типоразмеров-1
Балки покрытия	- железобетонные по серии I.462-3, вып.1, типоразмеров-1
Ригели	- железобетонные по серии I.020-I, вып.3-1, типоразмеров-8
Плиты покрытия	- железобетонные по ГОСТ 22701.0-77+22701.5-77, типоразмеров-2
Плиты покрытия и перекрытия	- железобетонные по серии I.041-I, вып.1, типоразмеров-2; I.465-7, B, 34, I типоразмеров-1
Стены	- здания из керамзитобетонных панелей по серии I.432-14/80, вып.0, I, типоразмеров-6 и I.020-I, вып.5, 2, типоразмеров-8
Стены	- емкости из унифицированных панелей по серии 3.900-3, вып.4, 4, I, типоразмеров-2
Перегородки	- кирпичные, панельные по серии I.431-15, вып.2, типоразмеров-15
Кровля	- из 3-4-х слоев рубероида битумной мастике
Лестницы	- железобетонные по серии I.020-I металлические по серии I.459-2, вып.1, типоразмеров-8
Ограждение	- металлические по серии I.459-2, вып.1, типоразмеров-20
Полы	- керамические плитки, линолеум, цементно-песчаный раствор. Кислотоупорные керамические плитки, кислотостойкий асфальт
Окна	- ГОСТ 12506-67, типоразмеров-1, серия I.236-6, вып.1, типоразмеров-1
Двери	- ГОСТ 14624-69, типоразмеров-7 серия I.136-10, типоразмеров-3 серия I.236-6, вып.1, типоразмеров-1
Перемишки	- железобетонные по серии I.138-10, вып.1, типоразмеров-7
Наибольшая масса монтажного элемента	- II, 4 т (колонна)
Ворота	- шафр 4I-74, вып.1, типоразмер-1

G3DT ТЕХНОЛОГИЧЕСКИЙ ПРОЦЕСС

В проекте применен метод очистки воды контактной коагуляцией на скорых фильтрах с использованием коагулянта в слое зернистой загрузки. В качестве основных реагентов применен сернокислый алюминий и полиакриламид, дополнительных - известь и кремнефтористый натрий.

Промывка скорых фильтров осуществляется от специальной промывной башни. Обеззараживание воды предусмотрено жидким хлором.

H5VA	ОТДЕЛКА НАРУЖНАЯ	- окраска цементноперхлорвиниловыми красками, штукатурка по кирпичной кладке с разделкой швами и окраской под панели
	ВНУТРЕННЯЯ	- окраска поливинилацетатной красками ВА-27А, облицовка керамической плиткой, известковая побелка, клеевая окраска, масляная окраска
G3GA	ИНЖЕНЕРНОЕ ОБОРУДОВАНИЕ	
	Водопровод	- хозяйственно-питьевой от насосной станции II подъема, напор на вводе 54 м.вод.ст.
	Канализация	- хозяйственно-бытовая в городскую сеть
	Отопление	- от отдельно стоящей котельной с параметрами теплоносителя 95 °-70°С
	Вентиляция	- приточно-вытяжная с механическим побуждением и естественная
	Электро-снабжение	- от сети напряжением 380/220 В
	Освещение	- лампы накаливания
J30B	СКОРОСТНОЙ НАПОР ВЕТРА	- 27 кгс/м^2 0,26 КПа
R2CO	СТЕПЕНЬ ОГНЕСТОЙКОСТИ	- II
H1BD	РАСЧЕТНАЯ ТЕМПЕРАТУРА НАРУЖНОГО ВОЗДУХА	-20°; -30° (основное решение) -40°С
G2DD	КЛИМАТИЧЕСКИЕ РАЙОНЫ И ПОДРАЙОНЫ СССР	- I; ПА; ПГ; ША; ШВ
J3WB	ВЕС СНЕГОВОГО ПОКРОВА	- 100 кгс/м^2 0,98 КПа
G2EE	ИНЖЕНЕРНО-ГЕОЛОГИЧЕСКИЕ УСЛОВИЯ	- обычные

ГЛАВНЫЙ КОРПУС ДЛЯ СТАНЦИИ ОЧИСТКИ ВОДЫ ПОВЕРХНОСТНЫХ ИСТОЧНИКОВ С СОДЕРЖАНИЕМ ВЗВЕШЕННЫХ ВЕЩЕСТВ ДО 50 МГ/Л ПРОИЗВОДИТЕЛЬНОСТЬ 12,5 ТЫС.М3/СУТКИ	ТИПОВОЙ ПРОЕКТ 90Г-3-187.83	Лист 2 Страница 4
---	--------------------------------	----------------------

Наименование	Всего Удельный показатель		Наименование	Всего Удельный показатель	
V1IA СТОИМОСТЬ			V4KA ЭКСПЛУАТАЦИОННЫЕ ПОКАЗАТЕЛИ		
V1IB Общая сметная стоимость	тыс. руб.	276,65 -	V4KH Расход воды холодной	м3/сут.	14 -
в том числе:					
V1IL Строительно-монтажных работ	"	211,61 -	V4KI Канализационные стоки	"	10,5 -
V1IO Оборудования	"	65,04 -	V4KN Тепла	ккал/ч кВт	- 214280 249,2
V1IS Стоимость строительно-монтажных работ на I м2 общей площади	руб.	- 113,77	в том числе:		
V1IR Стоимость строительно-монтажных работ на I м3 строительного объема	"	- 23,87	на отопление	"	116080 135 -
V1IV Стоимость общая на расчетный показатель	"	- 22132,0	на вентиляцию	"	98200 114,2 -
V1JA ТРУДОЕМКОСТЬ			Тепла на отопление I м2 общей площади	"	- 26,4 0,07
V1JP Построечные трудовые затраты	чел. дн.	7277,14 -	V4KK Потребная электрическая мощность.	кВт	520 -
V1JR То же, на I м3 строительного объема	"	- 0,82	ТЕХНИЧЕСКИЕ ХАРАКТЕРИСТИКИ		
V1JV То же, на расчетный показатель	"	- 582,17	G3NB Объем строительный	м3	8862,9 -
V1KA РАСХОДЫ			в том числе:		
V1KB Расход строительных материалов			подземной части	"	841,1 -
Цемент, приведенный к И 400	т	420,52 -	V1NP Объем строительный на расчетный показатель	"	- 709
То же, на расчетный показатель	"	- 33,64	G3OC Площадь застройки	м2	890 -
Сталь	"	91,51 -	G3OB Общая площадь	"	1860,0 -
Сталь, приведенная к классам А-I и С38/23	"	108,47 -	в том числе:		
То же, на расчетный показатель	"	- 8,67	подземной части	"	641,0 -
Бетон и железобетон	м3	1487,22 -	V1OK Общая площадь на расчетный показатель	"	- 148,8
в том числе:					
Монолитный	"	597,32 -			
Сборный	"	889,9 -			
Лесоматериалы	"	74,33 -			
Лесоматериалы, приведенные к круглому лесу	"	114,56 -			
Кирпич	тыс. шт.	96,45 -			

ДОПОЛНИТЕЛЬНЫЕ ДАННЫЕ

Расчетный показатель 1000 м3 воды (всего 12,5 единиц)

ГЛАВНЫЙ КОРПУС ДЛЯ СТАНЦИИ ОЧИСТКИ ВОДЫ ПОВЕРХНОСТНЫХ ИСТОЧНИКОВ
С СОДЕРЖАНИЕМ ВЗВЕШЕННЫХ ВЕЩЕСТВ ДО 50 МГ/Л ПРОИЗВОДИТЕЛЬНОСТЬЮ
12,5 ТЫС.М3/СУТКИ

ТИПОВОЙ ПРОЕКТ
90Г-3-187.83

Лист 3
Страница 5

КРОТКОВ М.И.

В7ЕА СОСТАВ ПРОЕКТНОЙ ДОКУМЕНТАЦИИ

- Альбом I - Архитектурно-строительная часть
- Альбом II - Технологическая, санитарно-техническая части и нестан-
дартизированное оборудование
- Альбом III - Электротехническая часть. Связь и сигнализация
- Альбом IV - Задание заводу-изготовителю на низковольтные комплектные
устройства
- Альбом V - Задание заводу-изготовителю на щиты автоматизации
- Альбом VI - Строительные изделия
- Альбом VII - Ведомости потребности в материалах
- Альбом VIII - Спецификация оборудования
- Альбом IX - Сборник спецификаций оборудования
- Альбом X - С м е т ы *часть I*
часть II

Объем проектных материалов, приведенных к формату А4, - 1575 форматок

- В7ВА АВТОР ПРОЕКТА ЦНИИЭП инженерного оборудования, Москва, 117279,
ул.Профсоюзная, 93а
- В7НА УТВЕРЖДЕНИЕ Утвержден Госгражданстроем, Приказ № 313 от 23 ноября
1982 г. Введен в действие ЦНИИЭП инженерного оборудования.
Приказ № 55 от 23 июня 1983 г.
Срок действия 1988 г.
- В7КА ПОСТАВЩИК Свердловский филиал ЦИТИ, 620062, г.Свердловск,
ул.Чебышева, 4

Инв.№ 19244
Катал.л.№ 049192

ГЛАВНЫЙ ИНЖЕНЕР
ПРОЕКТА

МЕТАЛОВ А.Г.

ГЛАВНЫЙ ИНЖЕНЕР
ИНСТИТУТА