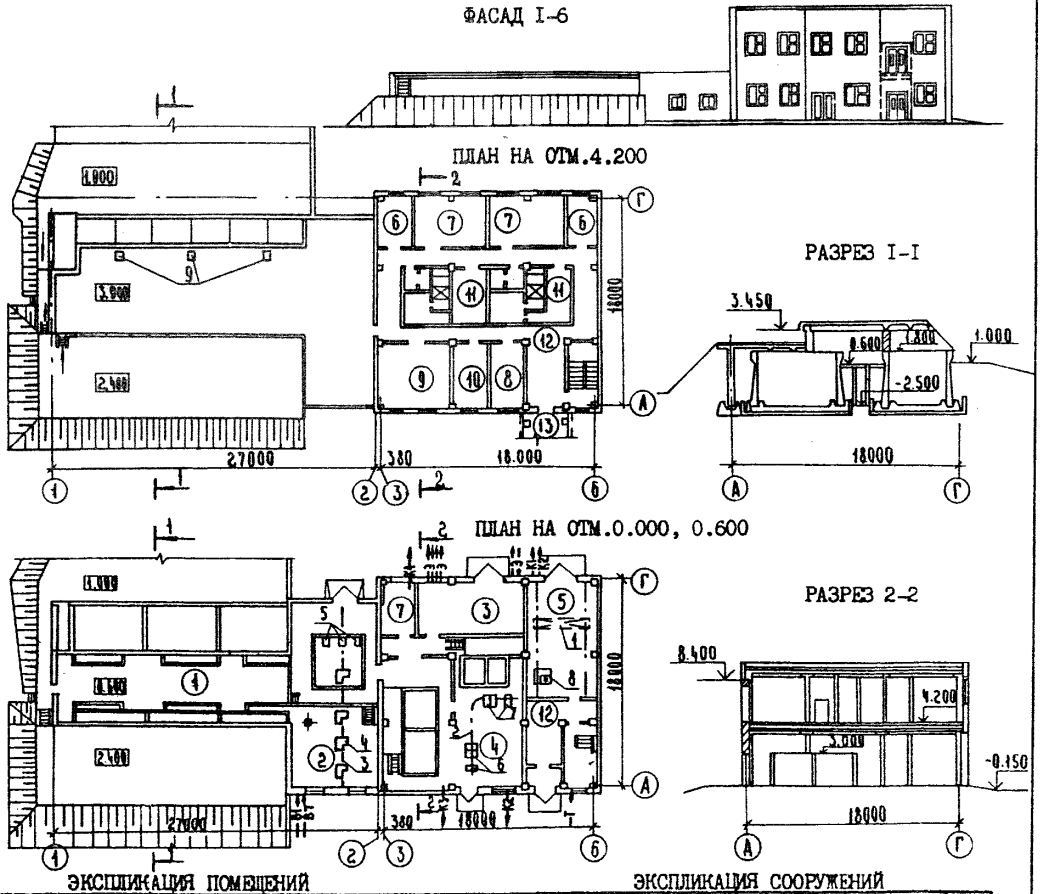


СССР	СТРОИТЕЛЬНЫЙ КАТАЛОГ ЧАСТЬ 2 ТИПОВЫЕ ПРОЕКТЫ ПРЕДПРИЯТИЙ, ЗДАНИЙ И СООРУЖЕНИЙ	ТИПОВОЙ ПРОЕКТ 901-3-192.84 У.ЛК 628.32
ЦИТП	РЕАГЕНТНОЕ ХОЗЯЙСТВО НА 2 ОСНОВНЫХ РЕАГЕНТА ДЛЯ СТАНЦИИ ОЧИСТКИ ВОДЫ ПОВЕРХНОСТНЫХ ИСТОЧНИКОВ С СОДЕРЖАНИЕМ ВЗВЕШЕННЫХ ВЕЩЕСТВ ДО 150 МГ/Л ПРОИЗВОДИТЕЛЬНОСТЬЮ 100 ТЫС.М3/СУТКИ	01B0
АВГУСТ 1984		На 2-х листах На 3-х страницах Страница I

ФАСАД I-6



ЭКСПЛИКАЦИЯ ПОМЕЩЕНИЙ

ЭКСПЛИКАЦИЯ СООРУЖЕНИЙ

Номер	Наименование	Площадь м ²	Поз	Наименование	Кол
I	Отделение коагулянта	386,2	I	Кран IA-I-5, I-4, 5-6	I
2	Воздуховная	122,5	2	Таль ручная грузоподъемностью I т	I
3	Трансформаторная подстанция	36,7	3	Таль ТЭ100-5II20-0I	I
4	Дозаторная	176,2	4	Воздуховка ВК-6	4
5	Отделение ПАА	59,1	5	Насос X20/18-Л-С-У4	3
6	Венткамера	32,4	6	Насос-дозатор НД 2,5 I600/10К I4A	3
7	Служебные помещения	61,2	7	Насос-дозатор НД 2,5 630/10 Д I4A	3
8	Механическая мастерская	17,9,2	8	Мешалка полиакриламида	I
9	Операторская	37,6,2	9	Лебедка рычажная ручная	3
10	Мастерская контрольно-измерительных приборов	17,9,2			
11	Бытовые помещения	75,4			
12	Коридор	55,5,2			
13	Галерея	60,0			

РЕАГЕНТНОЕ ХОЗЯЙСТВО НА 2 ОСНОВНЫХ РЕАГЕНТА ДЛЯ СТАНЦИИ ОЧИСТКИ ВОДЫ ПОВЕРХНОСТНЫХ ИСТОЧНИКОВ С СОДЕРЖАНИЕМ ВЗВЕШЕННЫХ ВЕЩЕСТВ ДО 150 МГ/Л ПРОИЗВОДИТЕЛЬНОСТЬЮ 100 ТЫС.М3/СУТКИ		ТИПОВОЙ ПРОЕКТ 901-3-192.84	Лист I Страница 2
D1A A	ТЕХНИЧЕСКАЯ ХАРАКТЕРИСТИКА Реагентное хозяйство предназначается для применения в станциях очистки воды поверхностных источников, для обработки которых, помимо хлорирования требуется коагулирование с использованием флокулянта.		
D2BA	СТРОИТЕЛЬНЫЕ КОНСТРУКЦИИ И ИЗДЕЛИЯ	HSUA	ОТДЕШКА
Фундаменты	- под колонны сборные железобетонные по серии I.020-I вып.1-I, типоразмеров-3; под стены сборные бетонные блоки по ГОСТ 13579-78, типоразмеров-4, фундаментные плиты по серии I.112-5 вып.2, типоразмеров-2, фундаментные балки по серии I.415-I вып.1-I, типоразмеров-1		НАРУЖНАЯ - окраска цементноперхлорвиниловыми красками, расшивка швов ВНУТРЕННЯЯ - окраска поливинилацетатными красками, побелка известью, облицовка керамической плиткой
Колонны	- сб. железобетонные по серии I.020-I вып.2-I, типоразмеров-4	С3GA	ИНЖЕНЕРНОЕ ОБОРУДОВАНИЕ
Ригели	- сб. железобетонные по серии I.020-I, вып.3-I, типоразмеров-II	Водопровод	- производственный, хозяйственно-питьевой и противопожарный от насосной станции II подъема, напор на вводе - 60 м вод.ст.
Плиты покрытия и перекрытия	- сб. железобетонные по серии I.465-7 вып.3,4 типоразмеров-I, по серии I.442-I-2 вып.I типоразмеров-I, по серии I.041-I вып.I,4 типоразмеров-I6	Канализация	- раздельная; производственная, бытовая, присоединение к местной сети площадки
Стены	- керамзитобетонные панели по серии I.020-I вып.5-I,5-2, вып.5-4 типоразмеров-18	Отопление	- водяное с параметрами 150-700С от наружных тепловых сетей
Перегородки	- гипсобетонные по серии I.43I-15 вып.3 типоразмеров-7	Вентиляция	- приточно-вытяжная, механическая, естественная
Кровля	- рубероидная, на битумной мастике, асфальтобетонная	Электро-снабжение	- от сети напряжением 380/220 В
Лестницы	- сб. железобетонные по серии I.020-I вып.7-I, типоразмеров-I	Горячее водоснабжение	- от узла управления
Ограждение	- металлические по серии I.020-I вып.8-I, типоразмеров-2	Освещение	- лампы накаливания
Полы	- цементно-песчаный раствор, керамические плитки, кислотоупорная керамическая плитка, линолеум	Тали	- электрическая и ручная грузоподъемностью I т
Окна	- серия I.236-6, вып.I, ч.I типоразмеров-2, ГОСТ I2506-67 типоразмеров-I	Кран	- электрический, грузоподъемностью I т
Двери	- ГОСТ I4624-69, типоразмеров-4, серия I.136-10, типоразмеров-5, серия I.236-5, вып.2, типоразмеров-I	Слаботочные устройства	- телефонизация, радификация
Ворота	- шифр 4I-74, типоразмеров-I типовой проект 407-3-4I/75 альбом III, типоразмеров-I		
Перемычки	- сб. железобетонные по серии I.138-10 типоразмеров-16		
	Наибольшая масса монтажного элемента - (колонна) 1743 т	J3NB	ВЕС СНЕГОВОГО ПОКРОВА - $\frac{100 \text{ кгс/м}^2}{0,98 \text{ кПа}}$
J30B	СКОРОСТНОЙ НАПОР ВЕТРА - $\frac{27 \text{ кгс/м}^2}{0,26 \text{ кПа}}$		
R2C0	СТЕПЕНЬ ОГНЕСТОЙКОСТИ - II		
M18B	РАСЧЕТНАЯ ТЕМПЕРАТУРА НАРУЖНОГО ВОЗДУХА - 30°C		
	КЛИМАТИЧЕСКИЕ РАЙОНЫ И ПОДРАЙОНЫ СССР - I, ПА, ПГ, ПЛ, ПВ	62EE	ИНЖЕНЕРНО-ГЕОЛОГИЧЕСКИЕ УСЛОВИЯ - обычные
63DT	ТЕХНОЛОГИЧЕСКИЙ ПРОЦЕСС В проекте принята схема мокрого хранения коагулянта и сухого хранения на складе полиакриламида (флокулянта). Приготавливаются растворы коагулянта и полиакриламида в расходных баках и дозируются насосами-дозаторами к месту ввода.		

РЕАГЕНТНОЕ ХОЗЯЙСТВО НА 2 ОСНОВНЫХ РЕАГЕНТА ДЛЯ СТАНЦИИ ОЧИСТКИ ВОДЫ ПОВЕРХНОСТНЫХ ИСТОЧНИКОВ С СОДЕРЖАНИЕМ ВЗВЕШЕННЫХ ВЕЩЕСТВ ДО 150 МГ/Л ПРОИЗВОДИТЕЛЬНОСТЬЮ 100 ТЫС.М3/СУТКИ				ТИПОВОЙ ПРОЕКТ 901-3-192.84		Лист 2 Страница 3	
Наименование		Всего Удельный показатель		Наименование		Всего Удельный показатель	
VIIA	СТОИМОСТЬ			VЧКА	ЭКСПЛУАТАЦИОННЫЕ ПОКАЗАТЕЛИ		
VIIБ	Общая сметная стоимость	тыс. руб.	297,12 -		Расход		
VIIЛ	в том числе: Строительно-монтажных работ	"	273,19 -	VЧКН	воды холодной	м3/сут. 13,00	-
VIIД	Оборудования	"	23,93 -	VЧКЗ	горячей	" 1,80	-
VIIС	Стоимость строительно-монтажных работ на 1м2 общей площади	руб	- 217,16	VЧКН	Канализационные стоки	" 3,50	-
VIIР	Стоимость строительно-монтажных работ на 1 м3 строительного объема	"	- 45,18		тепла	ккал/ч	224462 -
VIIУ	Стоимость общая на расчетный показатель	"	- 2971		в том числе: на отопление	кВт	261 -
VIIУ	ТРУДОЕМКОСТЬ				на вентиляцию	"	83250 -
VIIУ	Построечные трудовые затраты	чел.ч	29554,27 -		на горячее водоснабжение	"	97 -
VIIР	То же, на 1 м3 строительного объема	"	- 4,89	VЧКК	Потребная электрическая мощность	кВт	90,00 -
VIIУ	То же, на расчетный показатель	"	- 295,54		ТЕХНИЧЕСКИЕ ХАРАКТЕРИСТИКИ		
VIIА	РАСХОДЫ			Г3НВ	Объем строительный	м3	6047,00 -
VIIБ	Расход строительных материалов				в том числе:		
	Цемент, приведенный к М 400	т	488,9 -		подземной части	"	1125,00 -
	То же, на расчетный показатель	"	- 4,89	V1НГ	галереи	"	307,00 -
	Сталь	"	-		Объем строительный на расчетный показатель	"	- 60,47
	Сталь, приведенная к классам А-I и С 38/23	"	- 102,2	Г30С	Площадь застройки	м2	813,00 -
	То же, на расчетный показатель	"	- 1,02		в том числе:		
	Бетон и железобетон	м3	1658,61 -	Г30В	галереи	"	75,00 -
	в том числе:				Общая площадь	"	1258,00 -
	Монолитный	"	1072,78 -	V10К	в том числе: галереи	"	60,00 -
	Сборный	"	585,83 -		Общая площадь на расчетный показатель	"	- 12,58
	Лесоматериалы	"	564,42 -				
	Лесоматериалы, приведенные к круглому лесу	"	46,57 -				
	Кирпич	тыс.шт.	99,92 -				
ДОПОЛНИТЕЛЬНЫЕ ДАННЫЕ							
Расчетный показатель - 1000 м3 воды (всего 100 единиц) Сметы составлены в нормах и ценах, введенных с 01.01.84 г.							
В7ЕА СОСТАВ ПРОЕКТНОЙ ДОКУМЕНТАЦИИ							
Альбом I. Часть I. Архитектурно-строительные чертежи		Альбом IV. Часть I. Строительные изделия		Альбом V. Часть I. Ведомости потребности в материалах			
Альбом II. Часть I. Технологическая, санитарно-техническая части, нестандарт-		Альбом VI. Часть I. Спецификации оборудования		Альбом VII. Часть I. Сборник спецификаций оборудования			
Альбом III. Часть I. Электротехническая часть. Связь и сигнализация		Альбом VIII. Часть I. С м е т ы					
Объем проектных материалов, приведенных к формату А4, - 1017 форматок							
V7ВА	АВТОР ПРОЕКТА	ЦНИИЭП инженерного оборудования, Москва, П17279, ул. Профсоюзная, 93а					
V7ВБ	УТВЕРЖДЕНИЕ	Утвержден Госгражданстроем. Приказ № 297 от 31 октября 1980 г. Введен в действие ЦНИИЭП инженерного оборудования. Приказ № 125 от 23 декабря 1983 г. Срок действия 1988 г.					
V7ВК	ПОСТАВЩИК	Свердловский филиал ЦИТП, 620062, г. Свердловск ул. Чебышева, 4					

Инв. № 19594

Катал. л. № 049770