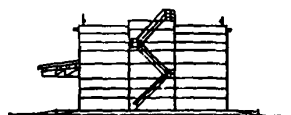


СССР	СТРОИТЕЛЬНЫЙ КАТАЛОГ ЧАСТЬ 2 ТИПОВЫЕ ПРОЕКТЫ ПРЕДПРИЯТИЙ, ЗДАНИЙ И СООРУЖЕНИЙ	ТИПОВОЙ ПРОЕКТ 705-I-190.85 СЛК 631.244.2
ЦИТП	ГЛУБИНЫЙ СКЛАД МИНЕРАЛЬНЫХ УДОБРЕНИЙ ИЗ ЖЕЛЕЗОБЕТОННЫХ КОНСТРУКЦИЙ ЕМКОСТЬЮ 3000 ТОНН, ОБОРУДОВАННЫЙ ПОДВЕСНЫМ ЭЛЕКТРИЧЕСКИМ КРАНОМ	DEIB
ДЕКАБРЬ 1985		На 2 листах На 4 страницах Страница I

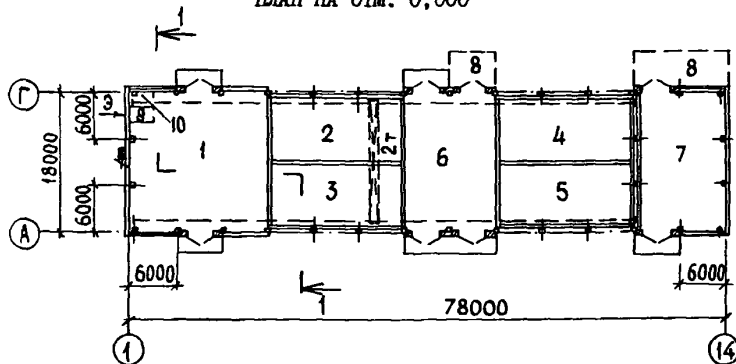
ФАСАД I-I4



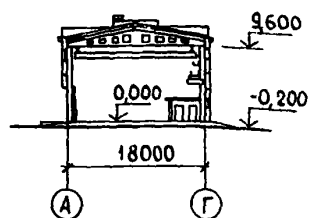
ФАСАД I-A



ПЛАН НА ОТМ. 0,000



РАЗРЕЗ I-I



ЭКСПЛИКАЦИЯ ПОМЕЩЕНИЙ

Но-мер	Наименование	Площадь м ²	Но-мер	Наименование	Площадь м ²
1	Секция затаренных удобрений	307,30	6	Технологический отсек	212,10
2	Отсек суперфосфата гранулированного	143,48	7	Помещение для хранения аммиачной селитры	208,10
3	Отсек хлористого калия	143,48	8	Навес	81,32
4	Отсек сульфата аммония	146,10	9	Электрощитовая	6,00
5	Отсек калийной соли	146,10	10	Служебное помещение	5,80

ГЛУБИННЫЙ СКЛАД МИНЕРАЛЬНЫХ УДОБРЕНИЙ ИЗ ЖЕЛЕЗОБЕТОННЫХ КОНСТРУКЦИЙ ВМЕСТИМОСТЬЮ 3000 ТОНН, ОБОРУДОВАННЫЙ ПОДВЕСНЫМ ЭЛЕКТРИЧЕСКИМ КРАНОМ		ТИПОВОЙ ПРОЕКТ 705-I-190.85	Лист I Страница 2
D2BA СТРОИТЕЛЬНЫЕ КОНСТРУКЦИИ И ИЗДЕЛИЯ		H5UA ОТДЕЛКА НАРУЖНАЯ - окна и ворота окрашиваются эмалью	
Фундаменты	- монолитные железобетонные бетон марки 150		
Фундаментные балки	- сборные железобетонные по серии I.415-I, вып. I, типоразмеров 4	ВНУТРЕННЯЯ	- затирка швов кирпичной кладки, известковая побелка
Колонны	- сборные железобетонные по серии I.423-3, вып. I, типоразмеров I; по серии I.427.I-3, вып. I, типоразмеров I; по серии I.431-20, вып. 5, типоразмеров I	C3GA ИНЖЕНЕРНОЕ ОБОРУДОВАНИЕ	
Стойки фахверка	- металлические по серии I.439-2, типоразмеров I	Вентиляция	- вытяжная с механическим побуждением и естественная
Балки	- сборные железобетонные по серии I.462.I-3/80, вып. I, типоразмеров I	Электро- снабжение	- от комплектной трансформаторной подстанции, напряжением 380/220В
Стены	- сборные железобетонные панели по серии I.432-I5, вып. I, типоразмеров 6; по серии I.465-7, вып. 3, ч. I типоразмеров I; по серии I.442.I-2, вып. I, типоразмеров I	Связь и сигнализация	- пожарная сигнализация
Перегородки	- индивидуальные деревянные плиты	J30B СКОРОСТНОЙ НАПОР ВЕТРА	- $\frac{27 \text{ кгс/м}^2}{0,26 \text{ кПа}}$
Покрытие	- сборные железобетонные плиты по серии I.865.I-4/80, вып. I, типоразмеров I	R2CO СТЕПЕНЬ ОГНЕСТОЙКОСТИ	- вторая
Кровля	- рулонная из 3 слоев стеклопоборозда на битумной мастике	N1BD РАСЧЕТНАЯ ТЕМПЕРАТУРА НАРУЖНОГО ВОЗДУХА	- минус 30°C
Площадка и ограждения	- металлические по серии I.459-2, вып. 4	J3NB ВЕС СНЕГОВОГО ПОКРОВА	- $\frac{100 \text{ кгс/м}^2}{0,98 \text{ кПа}}$
Полы	- асфальтобетонные	G2DD КЛИМАТИЧЕСКИЕ РАЙОНЫ СССР	- I, III
Окна	- деревянные по ГОСТ I2506-8I, типоразмеров I	G2EE ИНЖЕНЕРНО-ГЕОЛОГИЧЕСКИЕ УСЛОВИЯ	- обычные
Двери	- деревянные по ГОСТ I7324-7I, типоразмеров I		
Ворота	- металлические распашные по шифру 4I-74, вып. 2 типоразмеров 2		
Наибольшая масса монтажного элемента (балка покрытия) 8,4 т			

ГЛУБИННЫЙ СКЛАД МИНЕРАЛЬНЫХ УДОБРЕНИЙ ИЗ ЖЕЛЕЗОБЕТОННЫХ КОНСТРУКЦИЙ ВМЕСТИМОСТЬЮ 3000 ТОНН, ОБОРУДОВАННЫЙ ПОДВЕСНЫМ ЭЛЕКТРИЧЕСКИМ КРАНОМ	ТИПОВОЙ ПРОЕКТ 705-I-190.85	Лист 2 Страница 3
--	--------------------------------	----------------------

СЗДТ ТЕХНОЛОГИЧЕСКИЙ ПРОЦЕСС

Склад предназначен для приема с автомобильного транспорта, хранения, подготовки к применению и отгрузки в автотранспортные средства для внесения в почву минеральных удобрений. Затаренные удобрения, уложенные в поддоны марки 48.37.000 ПС на автотранспорте поступают в склад. Выгрузка поддонов, штабелирование в 4 яруса производится погрузчиком универсальным ПКУ-0,8.

Выгрузка из автотранспорта и штабелирование поддонов с аммиачной селитрой в 3 яруса производится электропогрузчиком ЭПВ-I,25.

Все операции по перегрузке незатаренных удобрений в отсеки, а также выдача удобрений осуществляются с помощью крана электрического подвешного грузоподъемностью 2 т с грейферным моторным двухчелюстным грейфером вместимостью 0,4 м³. Растаивание, измельчение, смешивание, отгрузка удобрений и их смесей в транспортные средства предусмотрены на агрегатах АИР-20 и УТМ-30 в технологическом отсеке с навесом.

Строительство склада предусматривается в составе колхозно-совхозных пунктов химизации.

СЗВД ПРОИЗВОДСТВЕННАЯ ПРОГРАММА

Основная номенклатура продукции: незатаренные удобрения - суперфосфат гранулированный, хлористый калий, калийная соль, сульфат аммония; затаренные - карбамид, суперфосфат двойной, аммиачная селитра.

Вместимость предприятия	тонн	3000
Годовой грузооборот	"	6000
Себестоимость продукции (годовой выпуска)	тыс.руб.	30,55
Срок окупаемости капитальных вложений	лет	3,7

ПОТРЕБНОСТЬ В СЫРЬЕ И РЕСУРСАХ

СЗВД

РЕЖИМ РАБОТЫ И ШТАТЫ

Установленная электрическая мощность	кВт	59,8	Количество смен	2
			Общее количество работающих в том числе:	6
			рабочих	5
			то же в наиболее многочисленную смену	4
			Коэффициент сменности	1,5

ГЛУБИННЫЙ СКЛАД МИНЕРАЛЬНЫХ УДОБРЕНИЙ ИЗ ЖЕЛЕЗОБЕТОННЫХ КОНСТРУКЦИЙ ВМЕСТИМОСТЬЮ 3000 ТОНН, ОБОРУДОВАННЫЙ ПОДВЕСНЫМ ЭЛЕКТРИЧЕСКИМ КРАНОМ				ТИПОВОЙ ПРОЕКТ 705-I-190.85		Лист 2 Страница 4	
Наименование		Всего	Удельн. показа- тель	Наименование	Всего	Удельн. показа- тель	
V1IA	СТОИМОСТЬ			V4KA	ЭКСПЛУАТАЦИОННЫЕ ПОКАЗАТЕЛИ		
V1IB	Общая сметная стоимость	тыс. руб.	223,23	-			
V1IL	в том числе: строительно-монтажных работ	то же	135,95	-	V4KH	Потребная электрическая мощность	кВт 46,70
V1IO	оборудования	"	87,28	-			
V1IS	Стоимость строительно-монтажных работ I м2 общей площади	руб.	-	97,12			
V1IR	Стоимость строительно-монтажных работ на I м3 строительного объема	"	-	8,59			
V1IV	Стоимость общая на расчетный показатель	"	-	74,41	ТЕХНИЧЕСКИЕ ХАРАКТЕРИСТИКИ		
V1JA	ТРУДОЕМКОСТЬ						
V1JP	Построечные трудовые затраты	чел.дн	1978,62	-	G3NB	Объем строительный	м3 15818,90
V1JR	То же, на I м3 строительного объема	то же	-	0,13			
V1JV	То же, на расчетный показатель	"	-	0,66			
V1KA	РАСХОДЫ						
V1KB	Расход строительных материалов				V1NP	Объем строительный на расчетный показатель	" - 5,273
	Цемент	т	262,96	-			
	Цемент, приведенный к М-400	"	263,66(127,08)	-			
	То же, на I м2 общей площади	"	-	0,19			
	Сталь	"	65,34(29,09)	-			
	Сталь, приведенная к классам А-I и С38/23	"	88,90	-	G3OC	Площадь застройки	м2 1498,78
	То же, на I м2 общей площади	"	-	0,06			
	То же, на расчетный показатель	"	-	0,03			
	Бетон и железобетон в том числе:	м3	721,67	-	G3OB	Общая площадь	" 1399,78
	монолитный	"	383,94	-			
	сборный тяжелый	"	324,05	-			
	сборный легкий	"	13,68	-			
	То же, на I м2 общей площади	"	-	0,52			
	Лесоматериалы	"	125,30(110,97)	-			
	Лесоматериалы, приведенные к круглому лесу	"	187,96	-			
	Кирпич	тыс.шт.	10,31	-			
	В скобках указывается потребность в строитель-ных материалах без учета расходов на изгото-вление сборных изделий, конструкций				V1OK	Общая площадь на расчетный показатель	" - 0,467
Д О П О Л Н И Т Е Л Ь Н Ы Е Д А Н Н Ы Е							
З а расчетный показатель принята I тонна вместимости. Всего расчетных показателей - 3000. Сметная документация составлена в нормах и ценах 1984 года.							
V7EA	СОСТАВ ПРОЕКТНОЙ ДОКУМЕНТАЦИИ						
	Альбом I	- Пояснительная записка. Технология производства. Архитектурно-строительные решения. Конструкции металлические. Отопление и вентиляция.					
	Альбом II	- Строительные изделия					
	Альбом III	- Спецификации оборудования					
	Альбом IV	- Ведомости потребности в материалах					
	Альбом V	- С м е т ы					
	Альбом VI	- Показатели применения научно-технических достижений в строительных решениях проекта					
V7BA	АВТОР ПРОЕКТА	Объем проектных материалов, приведенных к формату А4-379 форматок ЦИТЭПсельхоз, 600640, Владимир, ул. Мира, 34					
V7HA	УТВЕРЖДЕНИЕ	Утвержден Минсельхозом СССР, приказ от 29.05.85 г. № 33-ЭГ Введен в действие ЦИТЭПсельхозом, приказ от 27.08.85 г. № 123 Срок действия 1990 год					
V7KA	ПОСТАВЩИК	Свердловский филиал ЦИТП, 620062, Свердловск, ул. Чебышева, 4					

Инв. № 20716

Катал. л. № 052345