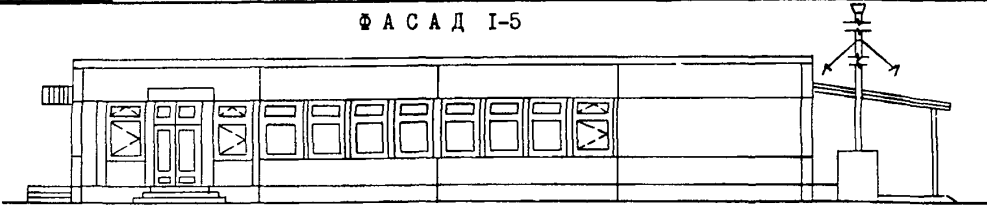
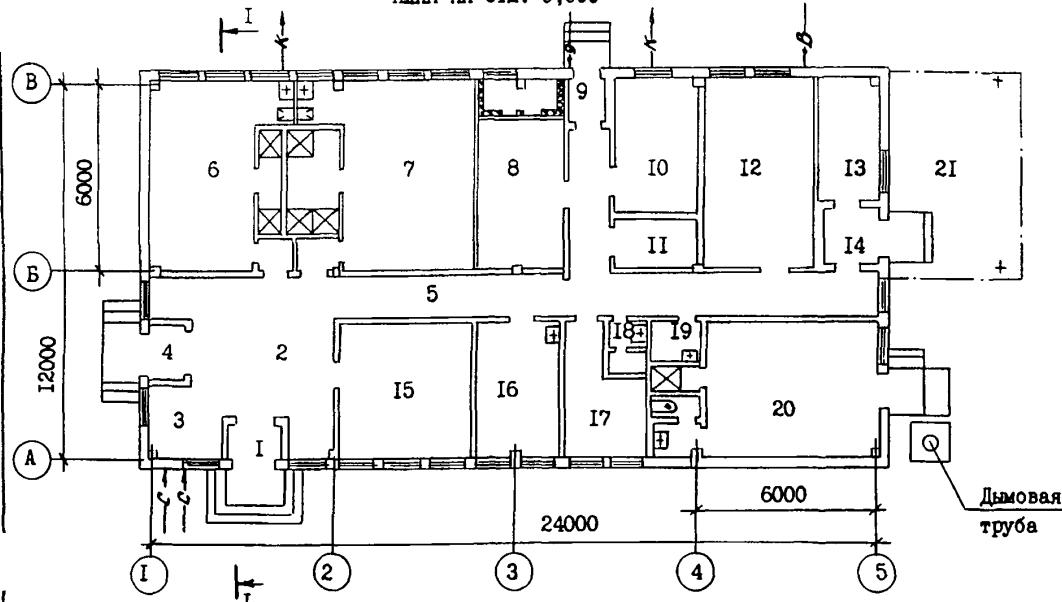


<p><b>СССР</b></p>	<p>СТРОИТЕЛЬНЫЙ КАТАЛОГ                  ЧАСТЬ 2                  ТИПОВЫЕ ПРОЕКТЫ ПРЕДПРИЯТИЙ, ЗДАНИЙ И СООРУЖЕНИЙ</p>	<p>ТИПОВОЙ ПРОЕКТ                  416-I-159.85                  УДК 725.1</p>
<p><b>ЦИТП</b></p>	<p>ЗДАНИЕ АДМИНИСТРАТИВНО-БЫТОВОГО И                  ВСПОМОГАТЕЛЬНОГО НАЗНАЧЕНИЯ НА 50 ЧЕЛОВЕК                  (ДЛЯ ЗЕРНООБРАБАТЫВАЮЩИХ ПРЕДПРИЯТИЙ)                  Стены панельные</p>	<p><b>ОДГА</b></p>
<p>МАЙ                  1985</p>		<p>На 2-х листах                  На 3-х страницах                  Страница I</p>

Ф А С А Д I-5



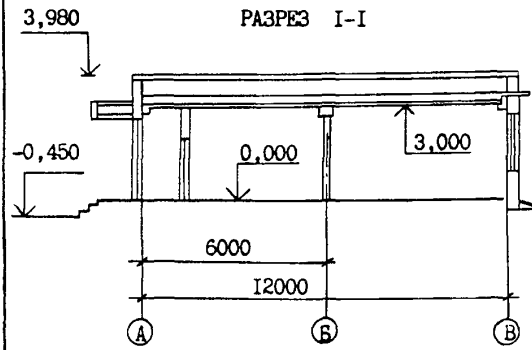
ПЛАН НА ОТМ. 0,000



ЭКСПЛИКАЦИЯ ПОМЕЩЕНИЙ

Но- мер	Наименование	Площадь, м <sup>2</sup>
1	Тамбур	2,20
2	Вестибль	23,20
3	Помещение для вахтера	5,70
4	Тамбур	2,20
5	Коридор	33,10
6	Мужской общий гардероб	23,90
7	Женский общий гардероб	25,80
8	Венткамера	17,00
9	Тамбур	1,70
10	Комната обогрева рабочих	12,50
11	Комната зав. производством	5,20
12	Комната дежурного персонала	23,60
13	Помещение зарядного устройства	8,40
14	Тамбур	3,80
15	Комната специалистов	19,80
16	Комната приема пищи	12,60
17	Помещение для обеспыливания спец. одежды	9,40
18	Женский санузел	2,38
19	Мужской санузел	2,38
20	Котельная	25,40
21	Навес	29,70

РАЗРЕЗ I-I





ЗДАНИЕ АДМИНИСТРАТИВНО-БЫТОВОГО И ВСПОМОГАТЕЛЬНОГО НАЗНАЧЕНИЯ НА 50 ЧЕЛОВЕК (ДЛЯ ЗЕРНООБРАБАТЫВАЮЩИХ ПРЕДПРИЯТИЙ) Стены панельные				ТИПОВОЙ ПРОЕКТ 416-I-159,85		Лист 2 Страница 3	
Наименование	Всего	Удельн. показа- тель	Наименование	Всего	Удельн. показа- тель		
<b>УКА РАСХОДЫ</b>			<b>ТЕХНИЧЕСКИЕ ХАРАКТЕРИСТИКИ</b>				
<b>У1КВ Расход строительных материалов</b>			G3NB	Объем строительный м3	1106,90	-	
Цемент	т	59,42	-	V1NN	Объем строительный на I м2 общей площади	-	4,03
Цемент, приведенный к марке М400	"	58,28(19,84)	-		То же, на I м2 рабочей площади (K2)	-	7,84
То же, на I м2 общей площади	"	-	0,21	V1NF	То же, на расчетный показатель	-	22,13
То же, на I м3 строительного объема	"	-	0,05		Площадь		
Сталь	"	7,63(2,17)	-	G30C	застройки м2	352,40	-
Сталь, приведенная к классам А-I и С38/23 в том числе:	"	10,33	-	G30B	общая	274,60	-
сталь прокатная, приведенная к С38/23	"	2,97	-	V10K	Общая площадь на расчетный показатель	-	5,49
Сталь, приведенная к классам А-I и С38/23 на I м2 общей площади	"	-	0,04	G30Q	Рабочая	141,20	-
То же, на расчетный показатель	"	-	0,21		То же, на расчетный показатель	-	2,82
Бетон и железобетон в том числе:	м3	256,65	-		То же, на I м2 общей площади	-	0,51
монолитный	"	57,59	-	В скобках указана потребность строительных материалов без учета расходов на изготовление сборных конструкций, изделий.			
сборный тяжелый	"	76,83	-				
сборный легкий	"	122,23	-				
Бетон и железобетон на I м2 общей площади	"	-	0,93				
То же, на расчетный показатель	"	-	5,13				
Лесоматериалы	"	15,24	-				
Лесоматериалы, приведенные к круглому лесу	"	24,91(4,09)	-				
Кирпич	тыс. шт.	22,66	-				
<b>ДОПОЛНИТЕЛЬНЫЕ ДАННЫЕ</b>							
Показатели приведены для условия строительства при температуре наружного воздуха минус 30°С. За расчетный показатель принята вместимость здания - I место. Расчетных единиц 50. Сметная документация составлена в нормах и ценах 1984 года.							
<b>В7БА СОСТАВ ПРОЕКТНОЙ ДОКУМЕНТАЦИИ</b>							
Альбом I	Общая пояснительная записка. Архитектурно-строительные решения. Технология производства. Водоснабжение и канализация. Отопление и вентиляция. Тепломеханическая часть. Электроснабжение, электроосвещение и электрооборудование. Связь и сигнализация. Автоматизация производства.						
Альбом II	Спецификации оборудования.						
Альбом III	Сметы.						
Альбом IV	Ведомости потребности в материалах.						
<b>ПРИМЕНЕННЫЕ ТИПОВЫЕ ПРОЕКТЫ:</b>							
Т.п. 416-I-155,85 "Здание административно-бытового и вспомогательного назначения на 30 человек (для зернообрабатывающих предприятий). Стены панельные". Альбом II - Чертежи строительных изделий. (Распространяет Минский филиал ЦИП).							
Объем проектных материалов, приведенных к формату А4 - 482 форматки.							
В7БА АВТОР ПРОЕКТА	ЦИТЭПсельхоззерно, 350720, г. Краснодар, ул. Северная, 32б.						
В7БА УТВЕРЖДЕНИЕ	утвержден Минсельхозом СССР, заключение № 65 от 30.06.83. Введен в действие ЦИТЭПсельхоззерно, приказ № 6 от 29.01. 1985 г. Срок действия типового проекта 1988 год.						
В7КА ПОСТАВЩИК	Минский филиал Центрального института типового проектирования 220600, Минск, ул. Карла Маркса, 32.						
						Инв. №	
						Катал. л. №	051525