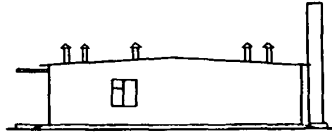
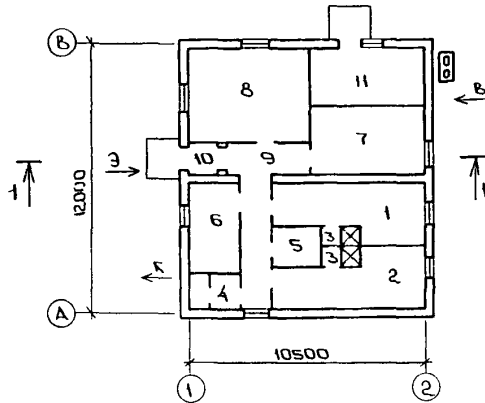


СССР	СТРОИТЕЛЬНЫЙ КАТАЛОГ ЧАСТЬ 2 ТИПОВЫЕ ПРОЕКТЫ ПРЕДПРИЯТИЙ, ЗДАНИЙ И СООРУЖЕНИЙ	ТИПОВОЙ ПРОЕКТ 817-229.85 УДК 721.91
	ЦИТП	0068
ДЕКАБРЬ 1985	БРИГАДНЫЙ ДОМ НА 25 ЧЕЛОВЕК (СТЕНЫ КИРПИЧНЫЕ)	На 2 листах На 4 страницах Страница I

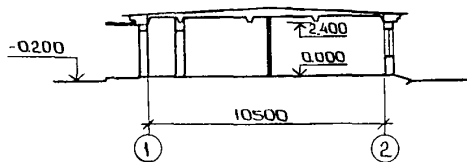
Ф А С А Д I - 2



П Л А Н



Р А З Р Е З I - I



Э К С П Л И К А Ц И Я П О М Е Щ Е Н И Й

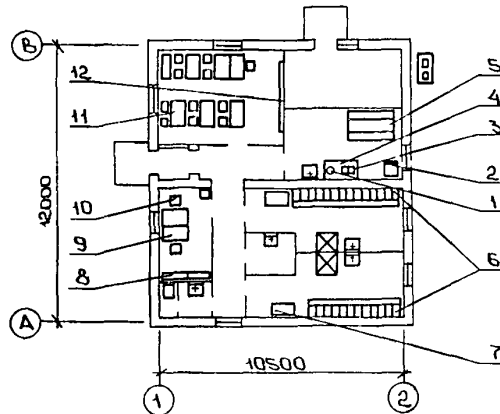
Но- мер	Наименование	Площадь м2	Но- мер	Наименование	Площадь м2
1	Гардеробная женская	14	6	Служебная комната	9
2	Гардеробная мужская	14	7	Комната приема пищи	14
3	Душевая	3	8	Красный уголок	22
4	Санузел	3	9	Коридор	13
5	Помещение хранения уборочного инвентаря	4	10	Тамбур	2
			11	Отопительная	13

БРИГАДНЫЙ ДОМ НА 25 ЧЕЛОВЕК
(СТЕНЫ КИРПИЧНЫЕ)

ТИПОВОЙ ПРОЕКТ
817-229,85

Лист I
Страница 2

ПЛАН РАССТАНОВКИ ТЕХНОЛОГИЧЕСКОГО ОБОРУДОВАНИЯ



ЭКСПЛИКАЦИЯ ОБОРУДОВАНИЯ

Поз.	Наименование и марка	Кол.	Поз.	Наименование и марка	Кол.
1	Электрокипяtilьник КНЭ-25	1	7	Ларь для грязного белья Л-6А	2
2	Холодильник "Минск-12" КШ-240	1	8	Шкаф книжный АРТ-2600	3
3	Плита газовая ПГ-2Н	1	9	Стол письменный одготумбовый АРТ-1500	2
4	Стол производственный С-2	1	10	Стул АРТ-200	14
5	Стол обеденный со скамьями (комплект)	1	11	Стол аудиторный К-31-02	6
6	Шкафы для домашней и рабочей одежды со скамьями 2ДД-33,2	26	12	Доска классная	1

D2BA СТРОИТЕЛЬНЫЕ КОНСТРУКЦИИ И ИЗДЕЛИЯ

Фундаменты - монолитные бетонные из бетона М50.

Стены - из кирпича марки 75 ГОСТ 530-80 на растворе марки 10.

Перегородки - из кирпича марки 75 ГОСТ 530-80 на растворе марки 50.

Покрытие - сборные железобетонные плиты серии 1.86514/80, вып. I. Типоразмеров - 2.

Кровля - рулонная плоская из 4-х слоев биостойкого рубероида с защитным слоем из гравия.

Полы - линолеумные, бетонные, керамические.

Окна - ГОСТ 11214-78. Типоразмеров - 2.

Двери - ГОСТ 6629-74^н. Типоразмеров - 2. Серия 1.136.5-19. Типоразмеров - 1.

Наибольшая масса монтажного элемента (плита покрытия) - 2,9 т.

J30B СКОРОСТНОЙ НАПОР ВЕТРА - $\frac{45 \text{ кгс/м}^2}{0,44 \text{ кПа}}$

R2CO СТЕПЕНЬ ОГНЕСТОЙКОСТИ - вторая

N1BD РАСЧЕТНЫЕ ТЕМПЕРАТУРЫ НАРУЖНОГО ВОЗДУХА - минус 20, 30°C

H50A ОТДЕЛКА НАРУЖНАЯ

Кирпичная кладка с расшивкой швов, окраска. ВНУТРЕННЯЯ

Штукатурка, затирка, окраска, облицовка керамической плиткой.

S3CA ИНЖЕНЕРНОЕ ОБОРУДОВАНИЕ

Водопровод - хозяйственно-питьевой, напор на вводе 10,0 м.

Канализация - хозяйственно-бытовая в наружную сеть.

Отопление - местное от котлов КЧМ-3, система однотрубная горизонтальная с конвекторами "Комфорт", температура теплоносителя 95-70°C.

Вентиляция - естественная.

Горячее водоснабжение - децентрализованное от скоростного водоподогревателя.

Электроснабжение - от низковольтных сетей 380/220 В.

J31B ВЕС СНЕГОВОГО ПОКРОВА - $\frac{100 \text{ кгс/м}^2}{0,98 \text{ кПа}}$

G2DD КЛИМАТИЧЕСКИЕ РАЙОНЫ СССР - I, II, III

G2EE ИНЖЕНЕРНО-ГЕОЛОГИЧЕСКИЕ УСЛОВИЯ - обычные

БРИГАДНЫЙ ДОМ НА 25 ЧЕЛОВЕК
(СТЕНЫ КИРПИЧНЫЕ)

ТИПОВОЙ ПРОЕКТ
817-229.85

Лист 2
Страница 3

СЗРТ ТЕХНОЛОГИЧЕСКИЙ ПРОЦЕСС

Здание бригадного дома предназначено для строительства на овцеводческих фермах и объединяет в себе вспомогательные, служебные и санитарно-бытовые помещения, улучшающие условия труда обслуживающего персонала.

Служебные, вспомогательные и санитарно-бытовые помещения рассчитаны на 13 женщин и 12 мужчин.

Служебные и вспомогательные помещения предназначены для обслуживающего персонала овцеводческой фермы и состоят из: служебной комнаты, комнаты приема пищи и красного уголка.

Служебная комната предназначена для главных специалистов, а комната приема пищи рассчитана на 8 посадочных мест и укомплектована необходимым оборудованием для подогрева пищи и холодильником.

В состав санитарно-бытовых помещений входят гардеробные с душевыми, санузлы.

Санитарно-бытовые помещения запроектированы для группы производственных процессов I-B (без устройства ножных ванн). Количество шкафов для домашней и рабочей одежды рассчитано на полный штат обслуживающего персонала.

Шкафы для одежды закрытые со скамьями для переодевания.

В гардеробных предусмотрены: умывальники, ларь для хранения грязной одежды, место для глажения.

Для хранения и мойки уборочного инвентаря предусмотрено специальное помещение, оборудованное мойкой.

Отопление помещений и приготовление горячей воды для санитарно-бытовых нужд производится в отопительной.

При входе в здание предусмотрен тамбур с входным дезковриком.

ПОТРЕБНОСТЬ В СЫРЬЕ И РЕСУРСАХ

СЗDD РЕЖИМ РАБОТЫ И ШТАТЫ

Вода м³/ч (м³/сут) 1,35(3,62)

Количество смен I

Тепло $\frac{\text{ккал/ч}}{\text{кВт}}$ $\frac{52400}{61,0}$

Общее количество работающих 25

Годовое потребление электроэнергии МВт.ч 2,91

БРИГАДНЫЙ ДОМ НА 25 ЧЕЛОВЕК (СТЕНЫ КИРПИЧНЫЕ)				ТИПОВОЙ ПРОЕКТ 817-229.85		Лист 2 Страница 4	
Наименование		Всего	Удельн. показа- тель	Наименование		Всего	Удельн. показа- тель
V1IA	СТОИМОСТЬ			Лесоматериалы	м3	3,8	-
V1IB	Общая сметная стоимост	тис. руб.	18,64	Лесоматериалы, приведенные к круглому лесу	"	5,7(5,7)	-
	в том числе:			Кирпич	тыс.шт.	25,4	-
V1IL	строительно-монтажных работ	"	15,42	То же, на 1 м2 общей площади	"	-	0,23
V1IO	оборудования	"	3,22				
V1IS	Стоимость строительно-монтажных работ 1 м2 общей площади здания	руб.	-	V4KA	ЭКСПЛУАТАЦИОННЫЕ ПОКАЗАТЕЛИ		
V1IR	Стоимость строительно-монтажных работ на 1 м3 строительного объема	"	-	V4KH	Расход		
			37,89		Воды холодной	л/с	0,5
V1IV	Стоимость общая на расчетный показатель	"	-		" "	м3/сут	3,62
			745,60		" горячей	"	1,64
V1JA	ТРУДОЕМКОСТЬ			V4KI	Канализационные стоки	"	3,36
V1JA	Построечные трудовые затраты	чел.-дн.	445	V4KN	Тепла	ккал/ч	52400
V1JR	То же, на 1 м3 строительного объема	"	-			кВт	61,0
V1JV	То же, на расчетный показатель	"	-		в том числе:		
			17,80		на отопление	"	16400
V1KA	РАСХОДЫ						19,1
V1KB	Расход строительных материалов				на горячее водоснабжение	"	36000
	Цемент, приведенный к М 400	т	12,0(9,5)				41,9
	То же, на 1 м2 общей площади	"	-		Тепла на отопление 1 м2 общей площади	"	-
	Сталь	"	0,108	V4KK	Потребная электрическая мощность	кВт	3,64
	Сталь, приведенная к классам А-I и С38/23	"	0,96		ТЕХНИЧЕСКИЕ ХАРАКТЕРИСТИКИ		
	То же, на 1 м2 общей площади	"	-	G3NB	Объем строительный	м3	407
	То же, на расчетный показатель	"	-	V1NP	Объем строительный на расчетный показатель	"	-
	Бетон и железобетон	м3	40,78				16,3
	в том числе:			G3OC	Площадь застройки	м2	139
	монолитный	"	31,74	G3OB	Общая площадь	"	III
	сборный	"	9,04	V1OK	Общая площадь на расчетный показатель	"	-
	То же, на 1 м2 общей площади	"	-				4,4
			0,1				
В скобках указывается потребность строительных материалов без учета расходов на изготовление сборных изделий, конструкций							
Д О П О Л Н И Т Е Л Ь Н Ы Е Д А Н Н Ы Е							
Показатели приведены для условия строительства при температуре наружного воздуха минус 30°C. Сметы составлены в ценах 1984 года. Проект разработан взамен т.п. № 817-148.							
В7EA С О С Т А В П Р О Е К Т Н О Й Д О К У М Е Н Т А Ц И И							
Альбом I - Рабочие чертежи. Спецификации оборудования							
Альбом II - Сметы. Ведомости потребности в материалах							
Объем проектных материалов, приведенных к формату А4 - 266 форматов							
V7BA	АВТОР ПРОЕКТА	ЦНИИЭПовцепром, 720391, Фрунзе, 10 ул.Московская, 172					
V7BA	УТВЕРЖДЕНИЕ	утвержден Главсельстройпроектом Минсельхоза СССР приказом № 32-ЭГ от 23.05.84.					
		Введен в действие институтом ЦНИИЭПовцепром приказом № 47 от 06.05.85.					
		Срок действия - 1990 год.					
V7KA	ПОСТАВЩИК	Казахский филиал ЦИТП, 480010, Алма-Ата, 10 проспект Абая, 50а					
		Инв. №					
		Катал.л. № 052566					