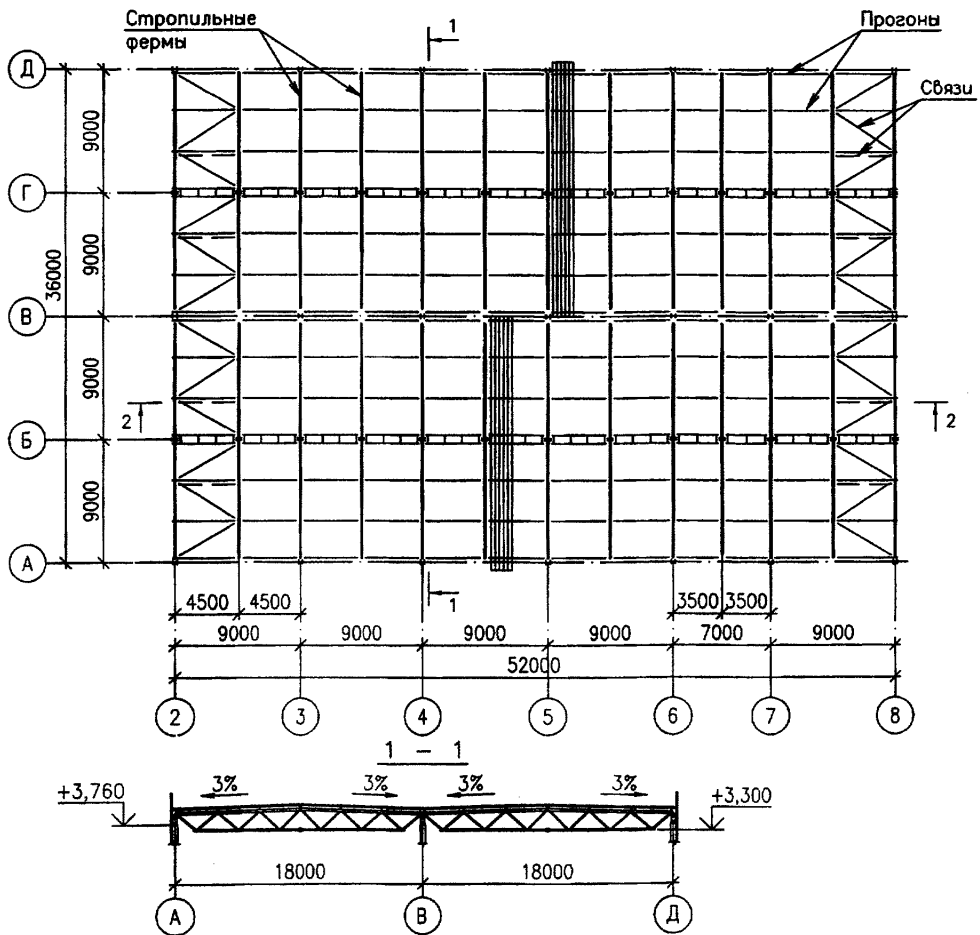


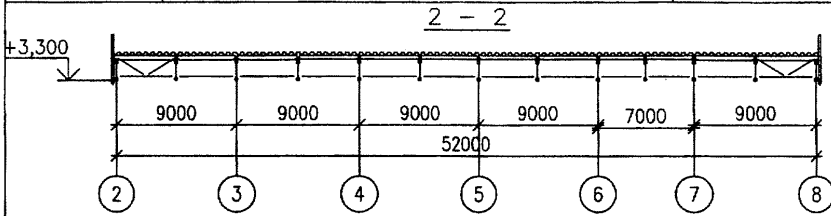
СК-3	СТРОИТЕЛЬНЫЙ КАТАЛОГ Часть 3 Строительные конструкции, изделия и узлы зданий и сооружений	Серия 1.263.3-6с.14 выпуск 1
РОССИЯ	Стальные конструкции покрытий для отапливаемых одноэтажных торговых зданий	На 10 стр. Страница 1
ОАО ЦИТП		
август 2014г		

Конструкция фермы из гнутосварных профилей
квадратного(прямоугольного) сечения пролетом 18м.

Схема расположения элементов покрытия.



СК-3	Стальные конструкции покрытий для отапливаемых одноэтажных торговых зданий.	Серия 1.263.3-6с.14 выпуск 1	Страница 2
------	---	---------------------------------	------------



Номенклатура стропильных ферм

Марка	Пролет, м	Масса, кг
ФС1	18	900
ФС2	18	1177

Номенклатура подстропильных ферм

Марка	Пролет, м	Масса, кг
ФП1	9	560
ФП2	9	445
ФП3	7	783
ФП4	7	445

Номенклатура связей

Марка	Длина, мм	Сечение	Марка стали	Масса, кг
P1	4180	Гн.□100x4	c255	57
P2	4180	Гн.□100x4	c255	46
C1	4400	Гн.□80x5	c255	57
C2	4400	Гн.□100x4	c255	59
C3	2710	Гн.□80x5	c255	26

Номенклатура наклонников

Марка	Длина, мм	Сечение	Марка стали	Масса, кг
H1	600	I 30K2	c245	119

Номенклатура прогонов

Марка	Длина, мм	Сечение	Марка стали	Масса, кг
П1	4480	С24п	С245	113
ФП1а	4670	С24п	С245	116
ФП1б	3480	С24п	С245	89
ФП2	4480	С20п	С245	84
ФП2а	3480	С20п	С245	65
ФП3	4480	С20п	С245	176
ФП3а	4670	С20п	С245	183
ФП3б	3480	С20п	С245	136
П4	4480	С30п	С245	147
ФП4а	4670	С30п	С245	152
ФП4б	3480	С30п	С245	115
ФП5	4480	С24п	С245	109
ФП5а	3480	С24п	С245	85
ФП6	4480	С24п	С245	226
ФП6а	4670	С24п	С245	235
ФП6б	3480	С24п	С245	175

СК-3	Стальные конструкции покрытий для отапливаемых одноэтажных торговых зданий.	Серия 1.263.3-6с.14 Выпуск 1	Страница 4
------	---	---------------------------------	------------

Расход стали на 1 м² покрытия

для I-II снеговых районов

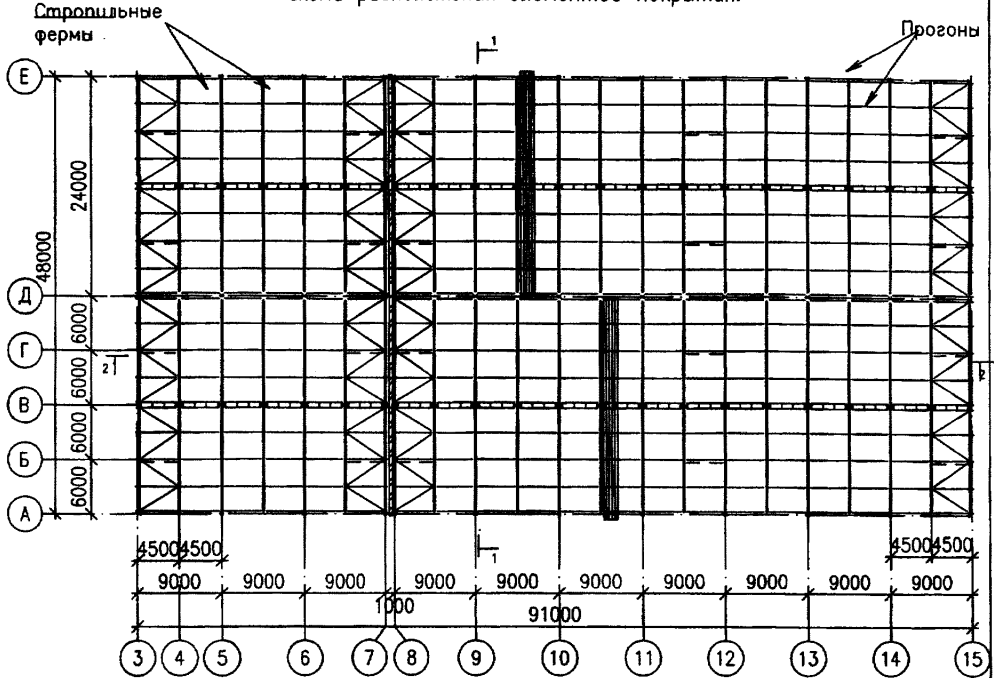
N п/п	Наименование	Расход стали, кг/м ²
1	Стропильные и подстропильные фермы	11,6
2	Прогонь	9,8
3	Связи	2,4
4	Наклонники	1,4
5	Опорные конструкции под вент. и холодильное оборудование	4,3
	Итого:	29,5

для III-IV снеговых районов

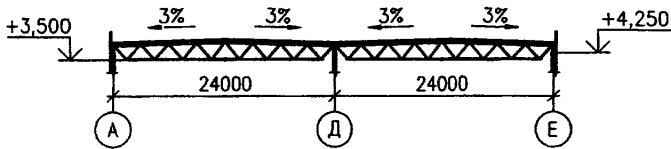
N п/п	Наименование	Расход стали, кг/м ²
1	Стропильные и подстропильные фермы	15,4
2	Прогонь	12,7
3	Связи	2,4
4	Наклонники	1,4
5	Опорные конструкции под вент. и холодильное оборудование	4,3
	Итого:	36,2

Конструкция фермы из гнутосварных профилей квадратного(прямоугольного) сечения пролетом 24м.

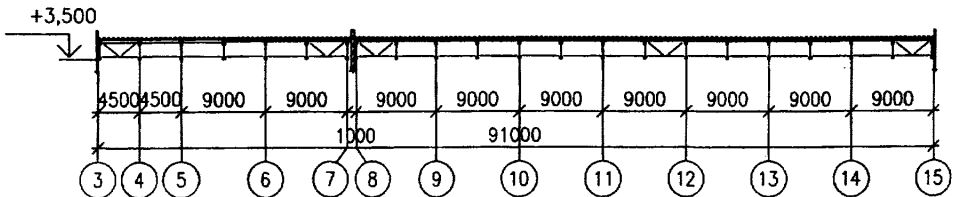
Схема расположения элементов покрытия.



1 - 1



2 - 2



Номенклатура стропильных ферм

Марка	Пролет, м	Масса, кг
ФС1	24	1608
ФС2	24	1799
ФС3	24	1799
ФС4	24	2470

Номенклатура подстропильных ферм

Марка	Пролет, м	Масса, кг
ФП1	9,0	600
ФП1а	8,8	591
ФП2	9,0	667
ФП2а	8,8	657
ФП3	8,8	806

Номенклатура связей

Марка	Длина, мм	Сечение	Марка стали	Масса, кг
P1	4180	Гн.□100х4	C255	57
C1	4870	Гн.□80х5	C255	59
C2	4870	Гн.□100х4	C255	61
C3	2190	Гн.□80х5	C255	28

Номенклатура наклонников

Марка	Длина, мм	Сечение	Марка стали	Масса, кг
H1	600	I 30K2	C245	119

Номенклатура прогонов

Марка	Длина, мм	Сечение	Марка стали	Масса, кг
П1	4480	С24П	С245	112
П1а	4470	С24П	С245	110
П2	4480	С20П	С245	84
П2а	4470	С20П	С245	83
П2б	4890	С20П	С245	91
П2в	4670	С20П	С245	87
П3	4480	С20П	С245	176
П3а	4470	С20П	С245	176
П3б	4890	С20П	С245	191
П3в	4670	С20П	С245	183
П4	4480	С30П	С245	147
П4а	4470	С30П	С245	145
П5	4480	С24П	С245	109
П5а	4470	С24П	С245	108
П5б	4890	С24П	С245	119
П5в	4670	С24П	С245	113
П6	4480	С24П	С245	226
П6а	4470	С24П	С245	226
П6б	4890	С24П	С245	246
П6в	4670	С24П	С245	235

Расход стали на 1 м^2 покрытия

для I-II снеговых районов

N п/п	Наименование	Расход стали, $\text{кг}/\text{м}^2$
1	Стропильные и подстропильные фермы	20,4
2	Прогонь	8,0
3	Связи	2,2
4	Наклонники	0,6
5	Опорные конструкции под вент. и холодильное оборудование	0,9
	Итого:	32,1

для III-IV снеговых районов

N п/п	Наименование	Расход стали, $\text{кг}/\text{м}^2$
1	Стропильные и подстропильные фермы	23,1
2	Прогонь	10,3
3	Связи	2,2
4	Наклонники	0,6
5	Опорные конструкции под вент. и холодильное оборудование	0,9
	Итого:	37,1

СК-3	Стальные конструкции покрытий для отапливаемых одноэтажных торговых зданий.	Серия 1.263.3-6с.14 выпуск 1	Страница 9
------	---	---------------------------------	------------

ТЕХНИЧЕСКАЯ ХАРАКТЕРИСТИКА

Настоящий выпуск содержит рабочую документацию марки КМ для покрытий одноэтажной части торговых залов с сеткой ж.б. колонн 9х24м и 9х18м, фермами из гнутосварных профилей квадратного (прямоугольного) сечения и уложенного по прогонам с уклоном 3% несущим профнастилом кровли.

Дополнительные данные

В комплект поставки входят: стропильные и подстропильные фермы, прогоны и связи, наклонники, опорные конструкции на кровле, компенсирующие прокладки ферм, стальной профнастил кровли в комплекте с крепежными изделиями.

ОБЛАСТЬ ПРИМЕНЕНИЯ

Климатические районы с I по IV (кроме I_н)

Расчеты температуры наружного воздуха, °С минус 50°С и выше.

Ветровые районы с I по IV

Снеговые районы С I по IV

Сейсмичность 7 баллов

СК-3	Стальные конструкции покрытий для отапливаемых одноэтажных торговых зданий.	Серия 1.263.3-6с.14 выпуск1	Страница 10
СОСТАВ ПРОЕКТНОЙ ДОКУМЕНТАЦИИ			
Обозначение выпуска		Наименование выпуска	
выпуск1		Конструкции ферм из гнутосварных профилей квадратного (прямоугольного) сечения пролетами 18 и 24м.	
<p>Полный объем проектных материалов, приведенных к формату А4-112 форматов.</p> <p>АВТОР ЗАО "Проектный институт Ленпроектстальконструкция." Россия, 198099, г. Санкт-Петербург, ул. Промышленная, г.42.</p> <p> ООО "КраснодарТИСИЗ." Россия, 350001, г. Краснодар ул. им. Маяковского, г.123, эл. адрес, krtisiz@mail.ru.</p> <p>УТВЕРЖДЕНЫ ЗАО "Тандер" приказ №1 от 12.08.2014г. 350072, г. Краснодар, ул.Солнечная, г. 15/5.</p> <p>ВВЕДЕНЫ В ДЕЙСТВИЕ Технический комитет ЗАО "Тандер" протокол № 1 от 12.08.2014г.</p> <p>СРОК ДЕЙСТВИЯ 12.08.2019г.</p> <p>ПОСТАВЩИК ОАО "ЦИТП". ДОКУМЕНТАЦИИ 127238, г. Москва, Дмитровское шоссе, дом 46 корп. 2. ООО "КраснодарТИСИЗ". Россия, 350001 г. Краснодар ул. имени Маяковского, дом 123. эл. адрес, krtisiz@mail.ru.</p> <p style="text-align: right;">Инв. № Ц00670 Катал.л. № Ц000685</p>			