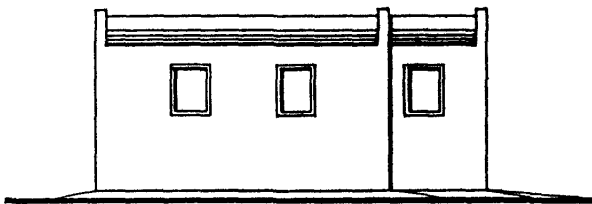
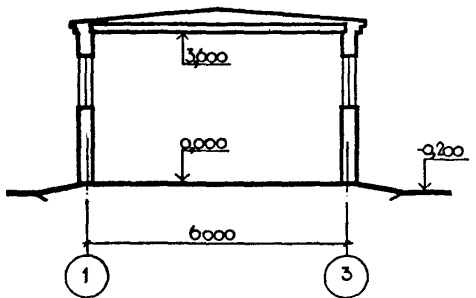
	<p align="center"><b>СТРОИТЕЛЬНЫЙ КАТАЛОГ</b>  <b>Часть 2</b>  <b>ТИПОВЫЕ ПРОЕКТЫ ПРЕДПРИЯТИЯ, ЗДАНИЯ И СООРУЖЕНИЯ</b></p>	705-3-25.88
<p align="center"><b>СССР</b></p> <p align="center"><b>ЦИТП</b></p>	<p align="center">ХРАНИЛИЩЕ ВЗРЫВЧАТЫХ МАТЕРИАЛОВ ЕМКОСТЬЮ 12 ТОНН</p>	УДК 725.35
<p align="center">ФЕВРАЛЬ 1990</p>	<p align="center">ТИПОВОЙ ПРОЕКТ</p>	<p align="center">На 4 страницах Страница 1</p>

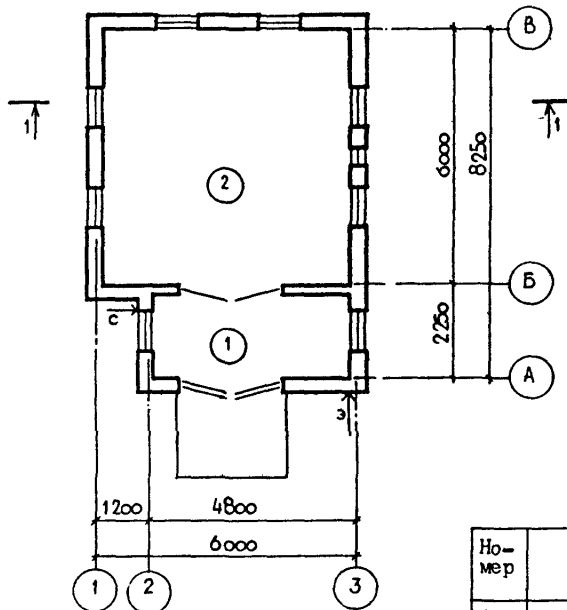
Ф А С А Д В-А



Р А З Р Е З I-I



П Л А Н НА ОТМ. 0,000



ЭКСПЛИКАЦИЯ ПОМЕЩЕНИЙ

Но- мер	Наименование	Площадь, м <sup>2</sup>
1	Тамбур	9,1
2	Хранилище	34,4

ХРАНИЛИЩЕ ВЗРЫВЧАТЫХ МАТЕРИАЛОВ ЕМКОСТЬЮ 12 ТОНН		ТИПОВОЙ ПРОЕКТ 705-3-25.88		Страница 2	
D2BA	СТРОИТЕЛЬНЫЕ КОНСТРУКЦИИ И ИЗДЕЛИЯ	H5UA	ОТДЕЛКА		
	Фундаменты - сборные бетонные блоки по ГОСТ 13579-78, типоразмеров - 3; вариант монолитные бетонные, бетон класса В10		НАРУЖНАЯ		
	Стены - кирпичные		Кирпичная кладка с расшивкой швов		
	Покрытие - сборные железобетонные плиты по ГОСТ 22701.1-77, типоразмер - I; по ГОСТ 22701.2-77, типоразмер - I; по серии I.141-I, вып.63, типоразмер		ВНУТРЕННЯЯ		
	Кровля - рулонная 4-х слойная из рубероида марки РМ-350 по ГОСТ 10923-82	C3GA	ИНЖЕНЕРНОЕ ОБОРУДОВАНИЕ		
	Утеплитель - пенобетон $\gamma=600$ кг/м <sup>3</sup>		Вентиляция - естественная приточно-вытяжная		
	Полы - асфальтобетонные кислотоупорные искронедающие		Электроснабжение - от сетей напряжением 380/220В		
	Окна - деревянные по ГОСТ II2I4-86, типоразмер - I		Электроосвещение - лампами накаливания		
	Ворота - противопожарные искронедающие индивидуальные, типоразмер - I		Слаботочные устройства - телефонная связь, пожарная сигнализация		
	Наибольшая масса монтажного элемента (плита покрытия) - 3,2т				
J30D	НОРМАТИВНОЕ ЗНАЧЕНИЕ ВЕТРОВОГО ДАВЛЕНИЯ - $\frac{0,23 \text{ кПа}}{23 \text{ кгс/м}^2}$	J3ND	НОРМАТИВНОЕ ЗНАЧЕНИЕ ВЕСА СНЕГОВОГО ПОКРОВА - $\frac{1,0 \text{ кПа}}{100 \text{ кгс/м}^2}$		
R2CO	СТЕПЕНЬ ОГНЕСТОЙКОСТИ - первая	G2DD	КЛИМАТИЧЕСКИЙ ПОДРАЙОН СССР - IIВ		
N1VD	РАСЧЕТНАЯ ТЕМПЕРАТУРА НАРУЖНОГО ВОЗДУХА - минус 30°C	G2EE	ИНЖЕНЕРНО-ГЕОЛОГИЧЕСКИЕ УСЛОВИЯ - обычные		
G3DT	ТЕХНОЛОГИЧЕСКИЙ ПРОЦЕСС				
<p>Хранилище взрывчатых материалов предназначено для приема, хранения и выдачи взрывчатых материалов и средств инициирования</p> <p>Механизация погрузочно-разгрузочных работ осуществляется электро- и автопогрузчиками, допущенными Госгортехнадзором СССР к постоянному применению, ручными тележками</p>					

ХРАНИЛИЩЕ ВЗРЫВЧАТЫХ МАТЕРИАЛОВ ЕМКОСТЬЮ 12 ТОНН

ТИПОВОЙ ПРОЕКТ  
705-3-25.88

Страница 3

V1MA

ТЕХНИКО-ЭКОНОМИЧЕСКИЕ ДАННЫЕ И ПОКАЗАТЕЛИ

Наименование показателей			Код	Типовая проектная документация			Примечание						
				Всего	Удельные показатели								
					на 1 м <sup>3</sup> общей площади на 1 м <sup>3</sup> строительного объема	на расчетную единицу		на 1 млн. руб. СМР					
G3DB	Производственная программа	Расчетные единицы	Единицы мощности	T	EA05	I							
			в натуральном выражении	EA07									
				EA08									
		Единица годового объема работ	Мощность предприятия	Мощность	EA06	I2							
					в натуральном выражении	EA09							
						EA10							
		G3OC	Техническая характеристика	площадь, м <sup>2</sup>	застройки	XП01	60,8		5,07				
						общая	XП02	44,65		3,72			
					в том числе	подземной части	XП03						
						встроенных (бытовых) помещений	XП09						
G3OB	объем строительных работ, м <sup>3</sup>				общий	ХБ01	239,9		19,99				
						в том числе	подземной части	ХБ02					
							встроенных (бытовых) помещений	ХБ03					
V1IB	Стоимость				Сметная стоимость, тыс. руб. (удельные показатели, руб.)	общая	СС01	7,29		607,5			
						в том числе	строительно-монтажных работ	СС02	6,89	154,31			
							оборудования	СС03	0,40	28,72			
		общая с учетом условной привязки	СС10										
V1IF	Трудоёмкость	нормативная трудоёмкость, чел.-ч	ТРО8	713,2		59,43							
			трудозатраты построчные, чел.-ч	ТРО6	641,54	14,37	53,46	93112					
V1KB	Материалоемкость	Цемент, т (удельные показатели, кг)	всего	РЦ01	9,39	210,3	782,5	1362845					
			приведенный к М400	РЦ02	8,94	200,22	745,0	1297533					
			в том числе на индустриальные изделия	РЦ03	4,95	110,86	412,5	718433					
		Сталь, т (удельные показатели, кг)	всего	РС01	2,16	48,38	180,0	313498					
			приведенная к классу А-1 и Ст3	РС02	1,68	37,63	140,0	243832					
			в том числе на индустриальные изделия	РС03	0,75	16,80	62,5	108853					
		Бетон и железобетон, м <sup>3</sup>	в том числе	всего	РБ01	27,7	0,62	2,31	4020				
				монолитный	РБ02	0,3	0,01	0,03	44				
				сборный тяжелый	РБ04	27,4	0,61	2,28	3976				
				сборный легкий	РБ05								
		Лесоматериалы, м <sup>3</sup>	всего	РЛ01	2,45	0,05	0,20	355					
				приведенные к круглому лесу	РЛ02	3,68	0,08	0,31	534				

ХРАНИЛИЩЕ ВЗРЫВАТЕЛЬНЫХ МАТЕРИАЛОВ ЕМКОСТЬЮ 12 ТОНН

ТИПОВОЙ ПРОЕКТ  
705-3-25.88

Страница 4

Наименование показателей	Код	Типовая проектная документация				Примечание		
		Всего	Удельные показатели					
			на 1 м <sup>2</sup> общей площади на 1 м <sup>3</sup> строительного объема	на расчетную единицу	на 1 млн. руб. СМР			
Материалоемкость	Кирпич, тыс. шт.	РК01	18,16	0,41	1,51	2636		
	Стекло строительное, м <sup>2</sup>	РД01	12,69	0,28	1,06	1842		
	Асбестоцемент, м <sup>2</sup>	РД02						
	Рулонные кровельные и гидроизоляционные материалы, м <sup>2</sup>	РГ03	280,47	6,28	23,37	40707		
	Трубы пластмассовые	м	РД04					
		т	РД05					
Трубы стеклянные, м	РД06							
VIIU	Расход газа	Канализационные стоки, расчетный, м <sup>3</sup> /сут	ЭК01					
VIIU		расчетный, м <sup>3</sup> /ч	ЭГ01					
		годовой, м <sup>3</sup>	ЭГ02					
VIII		Расход электроэнергии, годовой, МВт·ч (удельные показатели, кВт·ч)	ПС08					
VIIK		Потребная электрическая мощность, кВт	ЭМ01	0,6				
VIGB		Продолжительность строительства, мес.	ПС01	1,3				

## ДОПОЛНИТЕЛЬНЫЕ ДАННЫЕ

Сметная документация составлена в нормах и ценах 1984г

Расчетный показатель - 1т емкости хранилища. Расчетных единиц - 12

## В7ЕА СОСТАВ ПРОЕКТНОЙ ДОКУМЕНТАЦИИ

Альбом 1 - ПЗ Общая пояснительная записка    Альбом 3 - АР Архитектурные решения  
 Альбом 2 - ТХ Технология производства            АРИ Изделия  
 ЭО Электрическое освещение                        КЖ Конструкции железобетонные  
 ЭГ Молниезащита здания                              Альбом 4 - С Сметная документация  
 ОВ Вентиляция    ВМ Ведомости потребности в материалах  
 СС Связь и сигнализация                              СО Спецификации оборудования

Объем проектных материалов, приведенных к формату А4,- 296 форматок

В7ВА АВТОР ПРОЕКТА Джигироруда, 310058, Харьков, ул. Р.Роллана,12

В7НА УТВЕРЖДЕНИЕ Утвержден Минчерметом СССР, приказ от 30.II.87 №1082  
 Введен в действие Минчерметом СССР, приказ от 10.II.88 №706  
 Срок действия типового проекта-1994г

В7КА ПОСТАВЩИК Киевский филиал ЦИП, 252057, Киев-57, ул. Э.Потьме,12

Инд.№

Катал.л.№ 062772