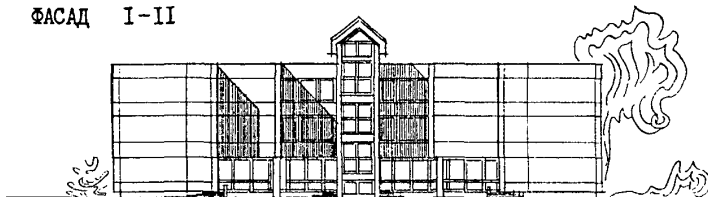
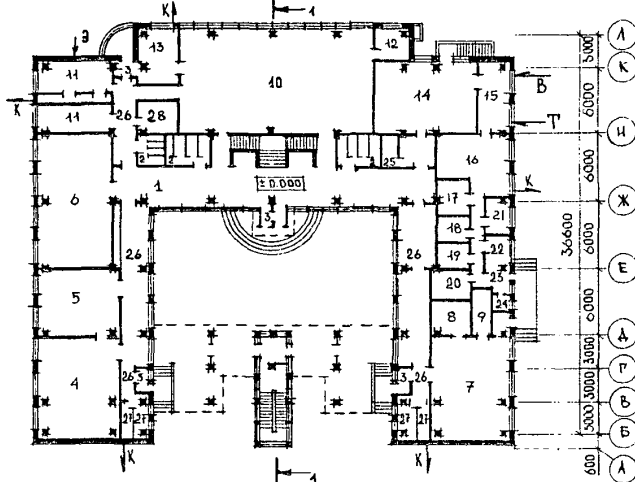


<p>СССР</p>	<p>СТРОИТЕЛЬНЫЙ КАТАЛОГ ЧАСТЬ 2 ТИПОВЫЕ ПРОЕКТЫ ПРЕДПРИЯТИЙ, ЗДАНИЙ И СООРУЖЕНИЙ</p>	<p>ТИПОВЫЕ МАТЕРИАЛЫ ДЛЯ ПРОЕКТИРОВАНИЯ 222-01-638.88</p>
<p>ЦИТП</p>	<p>ШКОЛА НА II КЛАССОВ (264 УЧАЩИХСЯ) В КОНСТРУКЦИЯХ СЕРИИ I.020-I/83</p>	<p>УДК 727.1</p>
<p>МАРТ 1989</p>		<p>На 3-х листах На 5-и страницах Страница I</p>

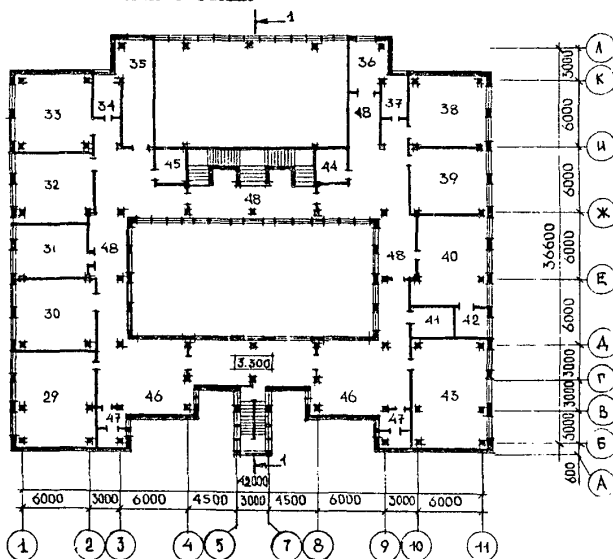
ФАСАД I-II



ПЛАН I ЭТАЖА



ПЛАН 2 ЭТАЖА

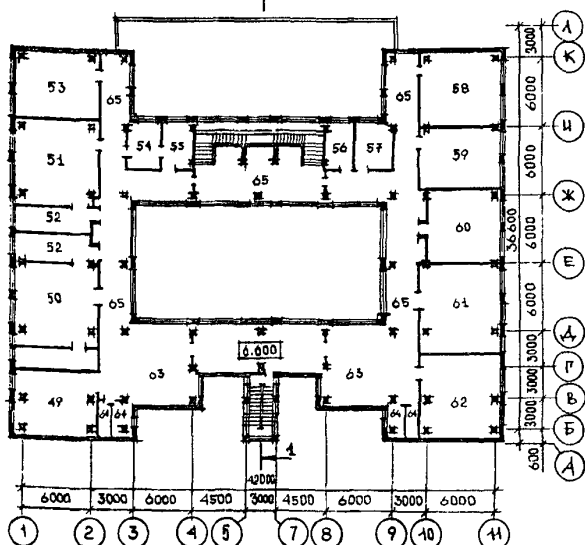


ШКОЛА НА II КЛАССОВ (264 УЧАЩИХСЯ)
В КОНСТРУКЦИЯХ СЕРИИ I.020-I/83

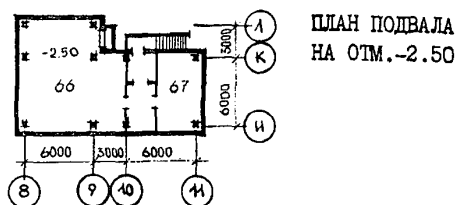
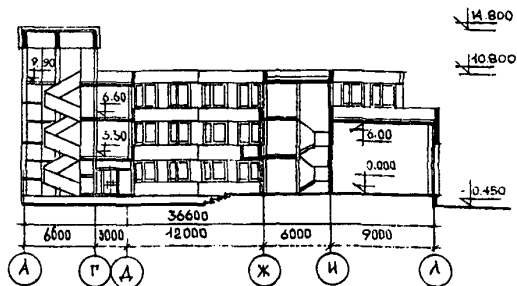
ТИПОВЫЕ МАТЕ-
РИАЛЫ ДЛЯ ПРО-
ЕКТИРОВАНИЯ
222-01-638.88

Лист I
Страница 2

ПЛАН 3 ЭТАЖА



РАЗРЕЗ I-I

ПЛАН ПОДВАЛА
НА ОТМ. -2.50

ЭКСПЛИКАЦИЯ ПОМЕЩЕНИЙ

Наименование		Площадь м ²	Наименование		Площадь м ²
I этаж					
1	Вестибиль	90,0	30	Класс П-IУ	42,00
2	Гардероб	30,0	31	Учительская	31,00
3	Тамбуры	15,0	32	Класс П-IУ	42,00
4	Спальня	55,6	33	Класс П-IУ	42,00
5	Класс	42,00	34	Пионерская комната	9,4
6	Актовый зал	72,00	35	Фотокружок	19,0
7	Комбинированная мастерская	58,00	36	Медицинская комната	12,0
8	Комната мастера	11,00	37	ВЛКСМ	9,4
9	Кладовая	9,0	38	Библиотека	36,0
10	Спортивный зал	162,00	39	Кабинет профориентации	40,0
11	Раздевалки	34,00	40	Военный кабинет	52,0
12	Комната тренера	9,00	41	Комната хранения оружия	10,0
13	Снарядная	16,00	42	Инвентарная	6,0
14	Столовая	58,00	43	Мастерская обслуживающих видов труда	66,0
15	Мойка	16,00	44	Комната технической помощи	9,0
16	Кухня	30,00	45	Радиопункт	9,0
17	Охладительная камера	6,00	46	Рекреация	138,8
18	Сушильные продукты	6,00	47	Санузлы	16,8
19	Овощная	6,00	48	Коридоры	166,0
20	Помещение для персонала столовой	8,00	3 этаж		
21	Мясной рыбный цех	8,00	49	Кружок юннатов	30,0
22	Овощной цех	8,00	50	Лаборатория химии и биологии	48,0
23	Загрузочная	7,00	51	Лаборатория физики	48,0
24	Санузел	2,7	52	Лаборатория	48,0
25	Инвентарная	4,0	53	Кабинет математики	40,0
26	Коридоры	116,0	54	Кабинет директора	14,0
27	Санузлы	16,8	55	Канцелярия	8,0
28	Электрошитовая	9,0	56	Техническое помещение	8,0
29	2 этаж		57	Кабинет заместителя директора	14,0
	Мастерская	56,00	58	Кабинет истории	41,0
			59	Кабинет родного языка	40,0
			60	Кабинет иностранных языков	40,0
			61	Кабинет информатики	48,0
			62	Кабинет черчения	50,0
			63	Рекреация	138,8
			64	Санузлы	16,8
			65	Коридоры	218,0
			Подвал		
			66	Венткамера	72,0
			67	Узел ввода	21,0

<p>ШКОЛА НА II КЛАССОВ (264 УЧАЩИХСЯ) В КОНСТРУКЦИЯХ СЕРИИ I.020-I/83</p>	<p>ТИПОВЫЕ МАТЕРИАЛЫ ДЛЯ ПРОЕКТИРОВАНИЯ 222-01-638.88</p>	<p>Лист 2 Страница 3</p>
<p>D2BA СТРОИТЕЛЬНЫЕ КОНСТРУКЦИИ И ИЗДЕЛИЯ Фундаменты - сборные железобетонные стального типа по серии I.020-I/83 вып. I-I Стены наружные - однослойные легкобетонные панели по серии I.030.I-I вып. I-I Колонны - сборные железобетонные по серии I.020-I/83 вып. 2-I Ригели - сборные железобетонные по серии I.020-I/83 вып. 2-I Диафрагмы жесткости - сборные железобетонные по серии I.020-I/83 вып. 4-I Перекрытия и покрытия - сборные железобетонные плиты по сериям: I.041.I-2 вып. I, 5 и 6 I.042.I-2 вып. I Перегородки - кирпичные и сборные гипсобетонные по серии I.231.9-7 вып. 2, части I и 2 Лестницы - по серии I.050.I-2 вып. I Крыша - рулонная плоская из 4-х слоев рубероида на битумной мастике с защитным слоем гравия Утеплитель - плитный ячеистый бетон средней плотностью $\gamma = 400 \text{ кг/м}^3$ Ступени по ГОСТ 8717.I-84, серии I.255.I-I Двери наружные - деревянные по серии I.136.5-I9 Двери внутренние - деревянные щитовой конструкции по серии I.136-I0</p>	<p>Окна - деревянные с раздельными переплетами по серии I.236-6 вып. I, часть I Полы - мозаичные, линолеум, керамические плитки, рейки, паркет, по серии 2.244-I вып. 4 Наибольшая масса монтажного элемента (плита покрытия) - 9,26 т</p>	
	<p>H5JA ОТДЕЛКА НАРУЖНАЯ Наружные панели отделяются мраморной крошкой с применением кремнеорганических красителей в заводских условиях ВНУТРЕННЯЯ Потолки - клеевая и известковая покраска, гипсовые плиты Перегородки - масляная и эмульсионная покраска, облицовка глазурованной плиткой Окна, двери - масляная покраска</p>	
	<p>C3GA ИНЖЕНЕРНОЕ ОБОРУДОВАНИЕ Водопровод - хозяйственно-питьевой от городской сети. Напор на вводе $H=18,0 \text{ м}$ Канализация - хозяйственно-бытовая и производственная в наружную сеть. Отопление - от наружных сетей, параметры теплоносителя $t_{95-70} \text{ }^\circ\text{C}$ Вентиляция - приточно-вытяжная с механическим побуждением и естественная Электроснабжение - от сети напряжением 380/220В Устройства связи - радификация, телефонизация, телефикация, охранная сигнализация, электроакустика, звуковая сигнализация, молниезащита</p>	
<p>J30B НОРМАТИВНОЕ ЗНАЧЕНИЕ ВЕТРОВОГО ДАВЛЕНИЯ - $\frac{38 \text{ кгс/м}^2}{0,38 \text{ кПа}}$</p>		
<p>R2CO СТЕПЕНЬ ОГНЕСТОЙКОСТИ - вторая</p>	<p>C2ED ОСНАЩЕНИЕ ЗДАНИЯ Подвижная и стационарная мебель, приборы инженерного оборудования</p>	
<p>N1B) РАСЧЕТНАЯ ТЕМПЕРАТУРА НАРУЖНОГО ВОЗДУХА - минус 20, 30 (основное решение), 40°C</p>	<p>J3NB НОРМАТИВНОЕ ЗНАЧЕНИЕ ВЕСА СНЕГОВОГО ПОКРОВА $\frac{100 \text{ кгс/м}^2}{1,0 \text{ кПа}}$</p>	
<p>G2D) КЛИМАТИЧЕСКИЕ РАЙОНЫ И ПОДРАЙОН СССР - II, III, IV</p>	<p>G1BF ОРИЕНТАЦИЯ - широтная G2EE ИНЖЕНЕРНО-ГЕОЛОГИЧЕСКИЕ УСЛОВИЯ - обычные</p>	

ШКОЛА НА II КЛАССОВ (264 УЧАЩИХСЯ) В КОНСТРУКЦИЯХ СЕРИИ I.020-I/83		ТИПОВЫЕ МАТЕ- РИАЛЫ ДЛЯ ПРО- ЕКТИРОВАНИЯ 222-01-638.88	Лист 2 Страница 4
Наименование		Всего	Удельный показатель
V11A	СТОИМОСТЬ		
V11B	Общая сметная стоимость в том числе:	тыс.руб. 417,23	-
V11L	строительно-монтажных работ	то же 322,61	-
V11O	оборудования и мебели прочие затраты	" 94,15 0,47	-
V11R	Стоимость строительно-монтажных работ на I м ² полезной площади	руб. -	130,34
V11R	То же, I м ³ строительного объема	" -	34,23
V11V	Стоимость общая на расчетный показатель	" -	1580,4
V4KA	ЭКСПЛУАТАЦИОННЫЕ ПОКАЗАТЕЛИ		
	Расход		
V4KH	воды	м ³ /сут 11,91	-
	холодной	м ³ /ч 4,6	-
	горячей	" 2,1	-
V4KI	Канализационные стоки	" 6,7	-
V4KN	Тепла	<u>ккал/ч</u> кВт 695000 808,285	-
	в том числе:		
	на отопление	" 207000	-
		240,740	
	на вентиляцию	" 282900	-
		32900	
	на горячее водоснабжение	" 205200	-
		238,650	
	Тепла на отопление I м ² полезной площади	" -	<u>970180</u> 836360
V4KK	Потребная электрическая мощность	кВт 153,0	-
	ТЕХНИЧЕСКИЕ ХАРАКТЕРИСТИКИ		
G3NB	Объем строительный здания	м ³ 9424	-
	Объем строительный на I м ² полезной площади	" -	3,80
	То же, на I м ² нормируемой площади (K ₂)	" -	5,11
V4NP	То же, на расчетный показатель	" -	35,7
	Площадь		
G3OC	застройки	м ² 1366,32	-
G3OB	общая	" 3103,74	-
	полезная	" 2475	-
V10K	Полезная площадь на расчетный показатель	" -	9,37
G3OQ	Нормируемая	" 1845	-
	Нормируемая площадь на расчетный показатель	" -	6,98
	То же, на I м ² полезной площади (K ₁)	" -	0,745

ШКОЛА НА II КЛАССОВ (264 УЧАЩИХСЯ)
В КОНСТРУКЦИЯХ СЕРИИ I.020-I/83

ТИПОВЫЕ МАТЕ-
РИАЛЫ ДЛЯ ПРО-
ЕКТИРОВАНИЯ
222-01-638.88

Лист 3
Страница 5

ДОПОЛНИТЕЛЬНЫЕ ДАННЫЕ

Показатели приведены для условий строительства при расчетной зимней температуре наружного воздуха минус 30°C.

Расчетный показатель вместимости - I учащихся (264).

Показатели материалоемкости и трудозатрат определяются на стадии "рабочей документации".

Сметная стоимость строительства определена в нормах и ценах 1984 года.
Предусмотрен вариант отопления с параметрами теплоносителя t150-70°C.

В7ЕА СОСТАВ ПРОЕКТНОЙ ДОКУМЕНТАЦИИ

Альбом I - Архитектурно-строительные решения, технологии и инженерное оборудование

Альбом II - Сметные расчеты

Объем проектных материалов, приведенных к формату А4, - 120 форматок

В7ВА АВТОР ПРОЕКТА ЦНИИЭПграждансельстрой, II7279, Москва, В-279,
Профсоюзная ул., 93а

В7НА УТВЕРЖДЕНИЕ Утверждены Госкомархитектуры
Приказ № 259 от 05 сентября 1988 года

В7КА ПОСТАВЩИК ЦНИИЭПграждансельстрой, II7279, Москва, В-279,
Профсоюзная ул., 93а

Инв.№ -
Катал.л.№ 0632I4