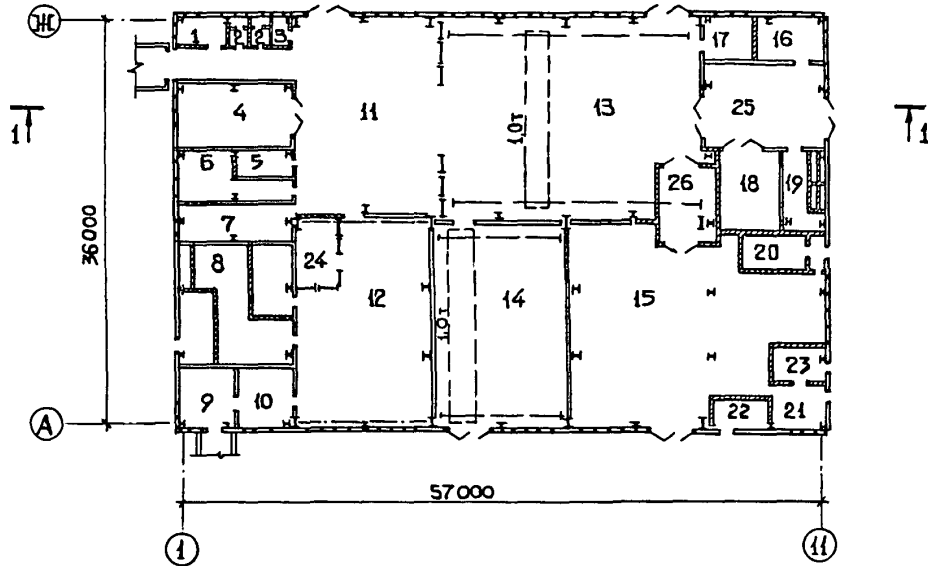
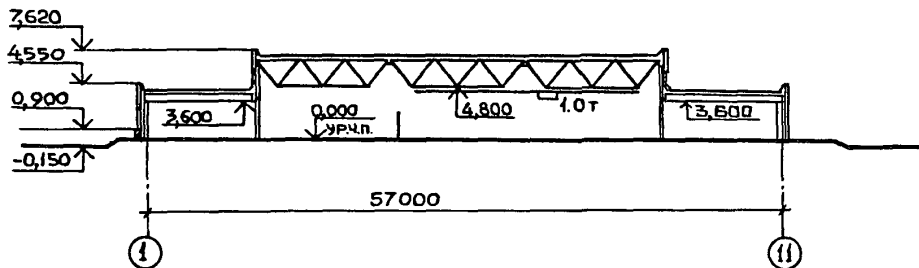


<b>К-2</b>	<b>СТРОИТЕЛЬНЫЙ КАТАЛОГ</b> <b>Часть 2</b> <b>ТИПОВЫЕ ПРОЕКТЫ ПРЕДПРИЯТИЯ, ЗДАНИЙ И СООРУЖЕНИЙ</b>	503-4-57с.88
<b>СССР</b>	<b>ПРОИЗВОДСТВЕННОЕ ЗДАНИЕ СТАНЦИИ ТЕХНИЧЕСКОГО ОБСЛУЖИВАНИЯ ЛЕГКОВЫХ АВТОМОБИЛЕЙ, ПРИНАДЛЕЖАЩИХ ГРАЖДАНАМ, ДЛЯ СЕЙСМИЧЕСКИХ РАЙОНОВ НА 10 ПОСТОВ (в ДМК комплектной поставки)</b>	УДК 725.38
<b>ЦИТП</b>		На 7 страницах Страница 1
<b>ЯНВАРЬ 1989</b>	<b>ТИПОВОЙ ПРОЕКТ</b>	

**Ф А С А Д I I - I**

**ПЛАН НА ОТМ.0,000**

**Р А З Р Е З I - I**


ПРОИЗВОДСТВЕННОЕ ЗДАНИЕ СТАНЦИИ ТЕХНИЧЕСКОГО ОБСЛУЖИВАНИЯ  
ЛЕГКОВЫХ АВТОМОБИЛЕЙ, ПРИНАДЛЕЖАЩИХ ГРАЖДАНАМ,  
ДЛЯ СЕЙСМИЧЕСКИХ РАЙОНОВ НА 10 ПОСТОВ  
(в ЛМК комплектной поставки)

ТИПОВОЙ ПРОЕКТ

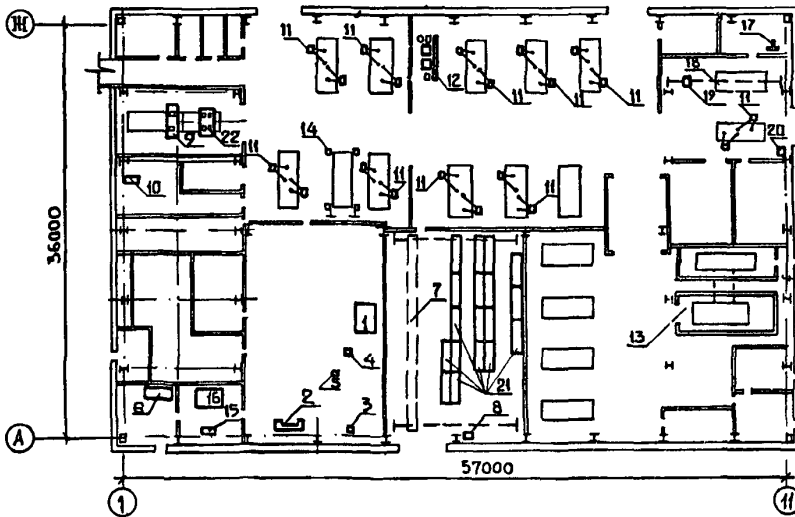
503-4-57с88

Страница 2

## ЭКСПЛИКАЦИЯ ПОМЕЩЕНИЙ

Но-мер	Наименование	Площадь, м <sup>2</sup>	Но-мер	Наименование	Площадь, м <sup>2</sup>
1	Помещение мастеров и ОУП	10,90	14	Склад запасных частей, агрегатов, материалов и ИРК	219,21
2	Санузел	3,98	15	Участок окраски	211,21
3	Помещение охраны	4,68	16	Обойный участок	20,77
4	Диагностика	64,59	17	Кладовая снятых деталей	15,31
5	Склад шин	14,40	18	Очистные сооружения окрасочного участка	36,57
6	Шинно-монтажный участок	39,15	19	Вентиляционная камера	33,12
7	Склад масел	32,73	20	Помещение нагревательной установки	21,60
8	Вентиляционная камера и компрессорная	119,90	21	Краскоприготовительная	14,07
9	Участок ремонта аккумуляторов	29,80	22	Вентиляционная	21,20
10	Электрокарбюраторный участок	28,14	23	Склад красок	12,06
11	Участок приема, выдачи и срочного ремонта	249,37	24	Расходный склад	29,76
12	Агрегатно-механический участок и участок ремонта оборудования	189,45	25	Сварочно-кузовной участок	95,32
13	Участок ТО и ТР	383,42	26	Тамбур-шлюз	

## ПЛАН РАЗМЕЩЕНИЯ ТЕХНОЛОГИЧЕСКОГО ОБОРУДОВАНИЯ



## ЭКСПЛИКАЦИЯ ОБОРУДОВАНИЯ

Поз.	Наименование и марка	Количество	Поз.	Наименование и марка	Количество
1	Установка для мойки деталей "Тайфун-Б" ПНР	1	12	Установка смазочная и масло-раздаточная С-101-3	1
2	Станок токарно-винторезный 1К62Д	1	13	Камера окрасочно-сушильная ПКВ-180/28 ВНР	1
3	Станок вертикально-сверлильный 2М118	1	14	Подъемник 4-х стоечный электро-механический СДД-2,5 ПНР	1
4	Стенд для ремонта двигателей Р641	1	15	Стенд для проверки и регулировки карбюраторов "Карботест" ВНР	1
5	Стенд для разборки и сборки задних мостов	1	16	Стенд для проверки электро-оборудования 532-2М	1
6	Шкаф для зарядки аккумуляторных батарей Э-409	1	17	Машина швейная КР-23А	1
7	Кран подвесной электрический однобалочный, грузоподъемность 1 т	1	18	Стенд для правки и ремонта кузова Р-652	1
8	Машина фактурная 7515 ГДР	1	19	Таль электрическая грузоподъемность 0,25 т ТЭ-0,25-311	1
9	Стенд для проверки тормозов К468	1	20	Сварочный полуавтомат А1230М	1
10	Стенд для демонтажа шин Ш-514	1	21	Стеллаж для деталей и узлов 1036Н	18
11	Подъемник электро-механический П-133	10	22	Комплект диагностический К516	1

ПРОИЗВОДСТВЕННОЕ ЗДАНИЕ СТАНЦИИ ТЕХНИЧЕСКОГО ОБСЛУЖИВАНИЯ ЛЕГКОВЫХ АВТОМОБИЛЕЙ, ПРИНАДЛЕЖАЩИХ ГРАЖДАНАМ, ДЛЯ СЕЙСМИЧЕСКИХ РАЙОНОВ НА Ю ПОСТОВ (в ДМК комплектной поставки)	ТИПОВОЙ ПРОЕКТ 503-4-57с.88	Страница 3
Д2ВА СТРОИТЕЛЬНЫЕ КОНСТРУКЦИИ И ИЗДЕЛИЯ	В50А ОТДЕЛКА	
Фундаменты - монолитные. Типоразмеров - 28. Сборные бетонные блоки по ГОСТ 13579-78. Типоразмеров - I	НАРУЖНАЯ Окраска металлоконструкций пента- фталевой эмалью	
Колонны - стальные по серии I.423.3-8 в.3. Типоразмеров - 2	ВНУТРЕННЯЯ Металлоконструкции - окраска пента- фталевой эмалью; двери - окраска масляными красками; стены - извест- ковая окраска; керамическая плитка; кислото-упорная керамическая плит- ка на кислотоупорной основе	
Структурный блок - шифр 774. Типоразмеров - I	С3ГА ИНЖЕНЕРНОЕ ОБОРУДОВАНИЕ	
Покрытие - профилированный настил по ГОСТ 24045-86, типоразмеров - I. Прогонь по ГОСТ 26020-83, типоразмеров - I. По ГОСТ 8240-72, типоразмеров - I	Водопровод - объединенный: хозяйственно-питьевой, производ- ственный и противопожарный. Напор на вводе 12 м, при пожаре 36 м	
Перекрытия - сборные железобетонные плиты по серии I.14I-I-24C. Типоразмеров - I	Канализация - бытовая, внутренние водостоки со сбросом в одноименные внутриплощадочные сети	
Стены - стеновые панели шифр I72кн5. Типоразмеров - 5, кирпичный цоколь	Отопление - центральное водяное. Температура теплоносителя 150-70 °C и 105-70	
Перегородки - кирпичные, сборные железобетонные и гипсобетонные по серии I.43I.9-27с, типоразмеров - 3. По серии I.030.9-2, типоразмеров - 13, Панельные из асбестоцементных листов по серии I.43I.9-25, типоразмеров - 4	Вентиляция - приточно-вытяжная с механическим побуждением и естественная	
Кровля - мягкая рулонная плоская из 4-х слоев биостойкого рубероида с защитным слоем гравия	Горячее водоснабжение - централи- зованное, напор на вводе 5 м	
Полы - бетонные, асфальтобетонные, мозаичные плиты, бетонные плиты, линолеум, керамическая плитка	Электроснабжение (напряжение) - - 10(6) кВ от местных сетей	
Окна - стальные по серии I.436.3-2I. Типоразмеров - 6	Связь и сигнализация - телефонная, радиотрансляционная, диспетчерская, распорядительно- поисковая, пожарная сигнализация	
Двери - деревянные по ГОСТ 6629-74, типоразмеров - 2. По ГОСТ 14624-84, типоразмеров - 3, По серии 2.435-6, типоразмеров - I		
Ворота - по серии I.435.2-20, проект 229Б. Типоразмеров - 3, по серии 2.435-6. Типоразмеров - I		
Наибольшая масса монтажного элемента (структурный блок) - 10 т		
J30B НОРМАТИВНОЕ ЗНАЧЕНИЕ ВЕТРОВОГО ДАВЛЕНИЯ - - 0,38 кПа (38 кгс/м <sup>2</sup> )		
R2CO СТЕПЕНЬ ОГНЕСТОЙКОСТИ - вторая		
N1BD РАСЧЕТНАЯ ТЕМПЕРАТУРА НАРУЖНОГО ВОЗДУХА - - минус 20 °C		
G2DD КЛИМАТИЧЕСКИЕ РАЙОНЫ И ПОДРАЙОНЫ СССР - II и III		
J3NB НОРМАТИВНОЕ ЗНАЧЕНИЕ ВЕСА СНЕГОВОГО ПОКРОВА - - 0,7 кПа (70 кгс/м <sup>2</sup> )		
G2EE ИНЖЕНЕРНО-ГЕОЛОГИЧЕСКИЕ УСЛОВИЯ - обычные		
G2MQ СЕЙСМИЧНОСТЬ - 8 баллов		

ПРОИЗВОДСТВЕННОЕ ЗДАНИЕ СТАНЦИИ ТЕХНИЧЕСКОГО ОБСЛУЖИВАНИЯ  
ЛЕГКОВЫХ АВТОМОБИЛЕЙ, ПРИНАДЛЕЖАЩИХ ГРАЖДАНАМ,  
ДЛЯ СЕЙСМИЧЕСКИХ РАЙОНОВ НА 10 ПОСТОВ  
(в ЛМК комплектной поставки)

ТИПОВОЙ ПРОЕКТ  
503-4-57с.88

Страница 4

VIMA

ТЕХНИКО ЭКОНОМИЧЕСКИЕ ДАННЫЕ И ПОКАЗАТЕЛИ

Наименование показателей		Код	Типовая проектная документация			Примечание		
			Всего	Удельные показатели				
				на 1 м <sup>2</sup> общей площади на 1 м <sup>3</sup> строительного объема	на расчетную единицу		на 1 млн. руб. СМР	
G3DB	Производственная программа	Единица мощности рабочий пост	EA05	I				
		в натуральном выражении обслуживаемый автомоб.	EA07	I				
			EA08					
		в оптовых ценах, тыс. руб.	EA08					
			Мощность	ED06	9			
			в натуральном выражении	ED09	3800			
		в оптовых ценах, тыс. руб.		ED10				
		Затраты производства (себестоимость), тыс. руб. (удельные показатели на 1 руб. товарной продукции, коп.)	СП02					
		Прибыль (годовая), тыс. руб. (удельные показатели на 1 руб. товарной продукции, коп.)	СП07					
		Уровень рентабельности (прибыль к себестоимости), %	СП03					
	Срок окупаемости капиталовложений (сметной стоимости), год	СП04						
	Приведенные затраты, тыс. руб. (удельные показатели, руб.)	СП06						
	Уровень механизации и автоматизации производственных процессов, %	ШТ11	31					
	Удельный вес рабочих, занятых ручным трудом, %	ЮА62	33,8					
Трудоемкость изготовления продукции (годовая), чел.-ч.	ТРО7	95320		I059I, I				
Производи- тельность труда	годовой выпуск продукции на одного работавшего, тыс. руб.	ШТ06						
	то же, в натуральном выражении	ШТ07	52,0					
G3DD	Режим работы и штаты	Численность рабо- тающих чел.	общая	ШТ02	73			
			в том числе	рабочих	ШТ03	65		
				в наиболее многочисленную смену	ШТ04	38		
		количество рабочих дней в году	ШТ08	305				
	количество смен в сутки	ШТ01	2					
	продолжительность смены, ч	ШТ09	8					
	коэффициент сменности по рабочим	ШТ05	1,7					
	коэффициент загрузки оборудования	ШТ10	0,9I					
G30C G30B G30B	Техническая характеристика	площадь, м <sup>2</sup>	застройки	ХП01	2153,7		239,3	
			в том числе	общая	ХП02	2130		236,7
				подземной части	ХП03			
		объем строитель- ный, м <sup>3</sup>	в том числе	встроенных (бытовых) помещений	ХП09			
				общий	ХБ01	12619,5		1402,2
					подземной части	ХБ02		
встроенных (бытовых) помещений	ХБ03							

ПРОИЗВОДСТВЕННОЕ ЗДАНИЕ СТАНЦИИ ТЕХНИЧЕСКОГО ОБСЛУЖИВАНИЯ  
ЛЕГКОВЫХ АВТОМОБИЛЕЙ, ПРИНАДЛЕЖАЩИХ ГРАЖДАНАМ,  
ДЛЯ СЕЙСМИЧЕСКИХ РАЙОНОВ НА 10 ПОСТОВ  
(в ДМК комплектной поставки)

ТИПОВОЙ ПРОЕКТ

503-4-57с.88

Страница 5

VIIA		VIIB		VIIIL	VIIIO	Стоимость	Сметная стоимость, тыс. руб. (Удельные показатели, руб.)	Наименование показателей	Код	Типовая проектная документация			Примечание	
										Всего	Удельные показатели			
											на 1 м <sup>2</sup> общей площади на 1 м <sup>3</sup> строительного объема	на расчетную единицу		на 1 млн. руб. СМР
								общая	CC01	494,60		53230		
								в том числе						
								→ строительно-монтажных работ	CC02	289,15	135,75 22,91			
								→ оборудования	CC03	205,45				
								общая с учетом условной привязки	CC10					
								нормативная трудоемкость, чел.-ч	ТРО8	47474,0		5274,89		
								трудозатраты построечные, чел.-ч	ТРО6	47337,4	22,22 3,75	5259,7	163712,3	
								всего	РЦ01	128,45	60,30 10,18	14272,2	444310	
								приведенный к М400	РЦ02	122,58	57,55 9,71	13620,0	424006	
								в том числе на индустриальные изделия	РЦ03	15,15	7,11 1,20	1683,3	52404	
								всего	РС01	173,77	81,58 13,77	19307,8	601072	
								приведенная к классу А-1 и Ст3	РС02	228,63	107,34 18,12	25403,3	790834	
								в том числе на индустриальные изделия	РС03	67,24	31,57 5,33	7471,1	232584	
								всего	РБ01	497,32	0,23 0,039	55,26	1719,94	
								монолитный	РБ02	465,72	0,22 0,037	51,75		
								сборный тяжелый	РБ04	31,6	0,015 0,002	3,51	109,28	
								сборный легкий	РБ05					
								всего	РЛО1	44,58	0,021 0,003	4,95	154,18	
								приведенные к круглому лесу	РЛО2	57,94	0,027 0,004	6,44	200,38	
								Кирпич, тыс. шт.	РК01	55,99	0,026 0,004	6,22	193,64	
								Стекло строительное, м <sup>2</sup>	РДО1	553,61	0,26 0,044	61,51	1914,61	
								Асбестоцемент, м <sup>2</sup>	РДО2	56,1	0,026 0,004	6,23	194,02	
								Рулонные кровельные и гидроизоляционные материалы, м <sup>2</sup>	РГО3	343,87	0,16 0,027	38,21	1189,24	
								Трубы пластмассовые	м	РДО4	210,12	0,099 0,017	23,35	726,68
							т		РДО5	0,2				
								Трубы стеклянные, м	РДО6					
								расчетный	м <sup>3</sup> /сут	ЗВ13	2,63	0,001	0,263	
							л/с		ЗВ11	0,33		0,033		
								годовой, м <sup>3</sup>	ЗВ14	802,15	0,377 0,064	80,22		
								расчетный	м <sup>3</sup> /сут	ЗВ23	0,6		0,06	
							л/с		ЗВ21	0,2		0,02		
								годовой м <sup>3</sup>	ЗВ24	183	0,086 0,014	18,3		
								Расход воды						
								холодной						
								горячей						

ПРОИЗВОДИТЕЛЬНОЕ ЗДАНИЕ СТАНЦИИ ТЕХНИЧЕСКОГО ОБСЛУЖИВАНИЯ ЛЕГКОВЫХ АВТОМОБИЛЕЙ, ПРИНАДЛЕЖАЩИХ ГРАЖДАНАМ, ДЛЯ СЕЙСМИЧЕСКИХ РАЙОНОВ НА 10 ПОСТОВ (в ЛМК комплектной поставки)				ТИПОВОЙ ПРОЕКТ 503-4-57с.88		Страница 6			
Наименование показателей				Код	Типовая проектная документация			Примечание	
					Всего	Удельные показатели			
						на 1 м <sup>3</sup> общей площади на 1 м <sup>3</sup> строительного объема	на расчетную единицу	на 1 млн. руб. СМР	
VILS	Расход пара	расчетный, кг/ч		ПС09					
		годовой, т		ПС07					
VILA	Расход сжатого воздуха	расчетный, м <sup>3</sup> /ч		ЭС02					
		годовой, м <sup>3</sup>		ЭС03					
VILN	всего	расчетный,	кВт	ЭТ01	642,7	0,302 0,051	71,4		
			ккал/ч	ЭТ14	552600	259,4 43,8	61400		
		годовой, (удельные показатели, ГДж)	ГДж	ЭТ21	3522	1,65 0,28	391,3		
			Гкал	ЭТ25	838,7				
		на отопление	расчетный,	кВт	ЭТ02	168,2	0,08 0,01	18,69	
				ккал/ч	ЭТ15	144600	67,9 11,5	16067	
	годовой, (удельные показатели, ГДж)		ГДж	ЭТ22	1223	0,57 0,10	135,9		
			Гкал	ЭТ26	291,1	0,223 0,038			
	в том числе на вентиляцию	расчетный,	кВт	ЭТ03	474,5	191,5 32,3	52,7		
			ккал/ч	ЭТ16	408000	1,08 0,18	45333		
		годовой, (удельные показатели, ГДж)	ГДж	ЭТ23	2300		255,6		
			Гкал	ЭТ27	547,6				
на горячее водоснабжение	расчетный,	кВт	ЭТ04						
		ккал/ч	ЭТ17						
		годовой, (удельные показатели, ГДж)	ГДж	ЭТ24					
			Гкал	ЭТ28					
VILI	Канализационные стоки, расчетный, м <sup>3</sup> /сут.		ЭК01	1,4		0,16			
VILJ	Расход газа	расчетный, м <sup>3</sup> /ч		ЭГ01					
		годовой, м <sup>3</sup>		ЭГ02					
VILL	Расход электроэнергии, годовой, МВт·ч (удельные показатели, кВт·ч)		ПС08	404,9	190,1 30,1	44989			
VILK	Потребная электрическая мощность, кВт		ЭМ01	184,3		20,5			
VIGB	Продолжительность строительства, мес.		ПС01						

ПРОИЗВОДСТВЕННОЕ ЗДАНИЕ СТАНЦИИ ТЕХНИЧЕСКОГО ОБСЛУЖИВАНИЯ ЛЕГКОВЫХ АВТОМОБИЛЕЙ, ПРИНАДЛЕЖАЩИХ ГРАЖДАНАМ, ДЛЯ СЕЙСМИЧЕСКИХ РАЙОНОВ НА 10 ПОСТОВ (в ЛМК комплектной поставки)	ТИПОВОЙ ПРОЕКТ 503-4-57с.88	Страница 7
<b>ГЗДТ ТЕХНОЛОГИЧЕСКИЙ ПРОЦЕСС</b>		
В производственном здании станции выполняются следующие виды работ: диагностика общего состояния автомобиля и отдельных его агрегатов, крепежно-регулирующие, смазочно-заправочные, сварочно-кузовные и жестянично-арматурные, окрасочные, электро-каробораторные, ремонт и зарядка аккумуляторов, шиномонтажные работы с вулканизацией камер, замена агрегатов, узлов, деталей.		
Автомобиль, прошедший мойку во вспомогательном здании, поступает на посты приемки, где в присутствии заказчика определяется объем работ по обслуживанию и ремонту.		
Диагностика автомобилей выполняется на рабочих местах, оборудованных стендами для проверки тормозов (модель К-486), тяговых испытаний автомобилей (модель К-516) и 4-стоечным подъемником с прибором ПКО-1 для проверки углов установки управляемых колес.		
Техническое обслуживание, срочный и крупный ремонт автомобилей выполняются на шести рабочих постах, оснащенных двухстоечными (модель П-133) и четырехстоечными (модель СДД-2,5) электромеханическими подъемниками и необходимым комплектом технологического оборудования.		
Окрасочные и кузовные работы производятся на изолированных участках. Окраска и сушка выполняются в окрасочно-сушильной камере "Афит" (ВНР).		
По окончании обслуживания автомобиль поступает на стоянку готовых автомобилей или сразу же сдается заказчику на постах выдачи.		
Предназначенные для продажи автомобили проходят предпродажную подготовку на специальных постах производственного здания станции.		
<b>ГЗВД ПРОИЗВОДСТВЕННАЯ ПРОГРАММА</b>		
Количество обслуживаемых автомобилей в год (без уборочно-моечных работ), ед.	- 3800	
Количество автомобилей, проходящих предпродажную подготовку в год, ед.	- 2000	
Годовой объем работ по ТО и ТР, чел.-час	- 88320	
Годовой объем работ по предпродажной подготовке автомобилей, чел.-час	- 7000	
<b>Д О П О Л Н И Т Е Л Ь Н Ы Е   Д А Н Н Ы Е</b>		
За расчетный показатель принят один рабочий пост. (Всего - 9).		
Сметная документация составлена в нормах и ценах 1984 г.		
<b>СОСТАВ ПРОЕКТНОЙ ДОКУМЕНТАЦИИ</b>		
Альбом 1	ПЗ ТХ	Пояснительная записка Технология производства
Альбом 2	АР	Архитектурные решения
Альбом 3	КМ	Конструкции металлические
Альбом 4	КЖ	Конструкции железобетонные
Альбом 5		Стальные арматурные и закладные изделия
Альбом 6	ОВ ВК	Отопление и вентиляция Внутренний водопровод и канализация
Альбом 7	ЭО ЭМ СС АОВ	Электрическое освещение Силовое электрооборудование Связь и сигнализация Автоматизация
Альбом 8		Техническая документация для заводов-изготовителей
Альбом 9		Автоматическое пожаротушение
Альбом 10	СО	Спецификации оборудования. Часть I, 2
Альбом 11	ВМ	Ведомости потребности в материалах
Альбом 12	С	Сметы. Часть I, 2
Объем проектных материалов, приведенных к формату А4 - 2026      форматок.		
<b>В7ВА АВТОР ПРОЕКТА</b>	Ленинградский филиал института "Типроавтотранс", 191065, Ленинград, ул.Герцена, 19	
<b>В7НА УТВЕРЖДЕНИЕ</b>	Утвержден и введен в действие Минавтопромом СССР, протокол № 23 от 20.06.88. Срок действия - 1993 год	
<b>В7КА ПОСТАВЩИК</b>	Свердловский филиал ЦИТП, 620062, Свердловск, ул.Чебышева, 4	