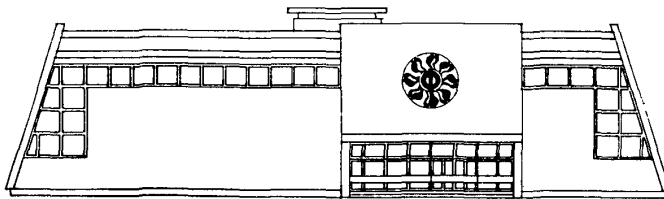
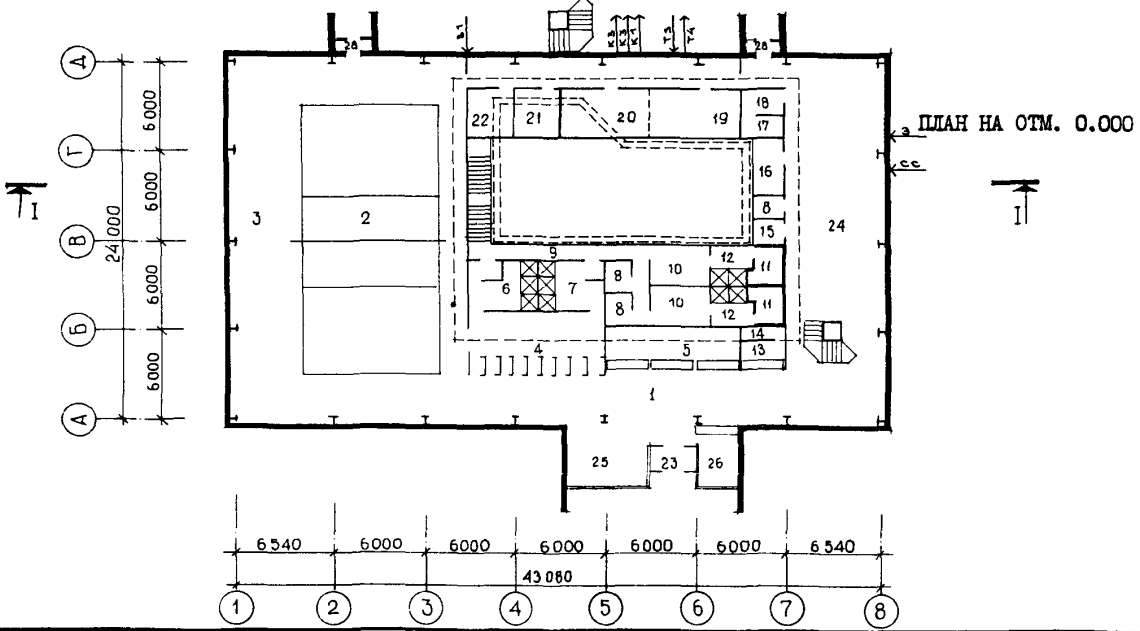
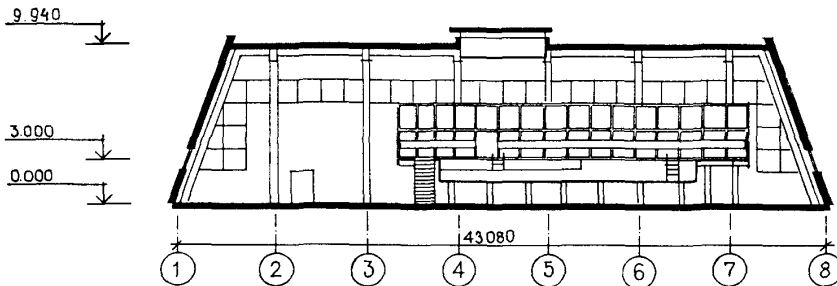


<p>СССР</p>	<p>СТРОИТЕЛЬНЫЙ КАТАЛОГ ЧАСТЬ 2 ТИПОВЫЕ ПРОЕКТЫ ПРЕДПРИЯТИЙ, ЗДАНИЙ И СООРУЖЕНИЙ</p>	<p>ТИПОВОЙ ПРОЕКТ 29I-8-I7с.87</p>
<p>ЦИТП</p>	<p>ФИЗКУЛЬТУРНО-ОЗДОРОВИТЕЛЬНЫЙ КОМПЛЕКС В ЛЕГКИХ МЕТАЛЛИЧЕСКИХ КОНСТРУКЦИЯХ (ФОК-2)</p>	<p>УДК 725.85</p>
<p>ОКТАБРЬ 1988</p>		<p>На 3-х листах На 5ти страницах Страница I</p>

Ф А С А Д I - B



Р А З Р Е З I - I

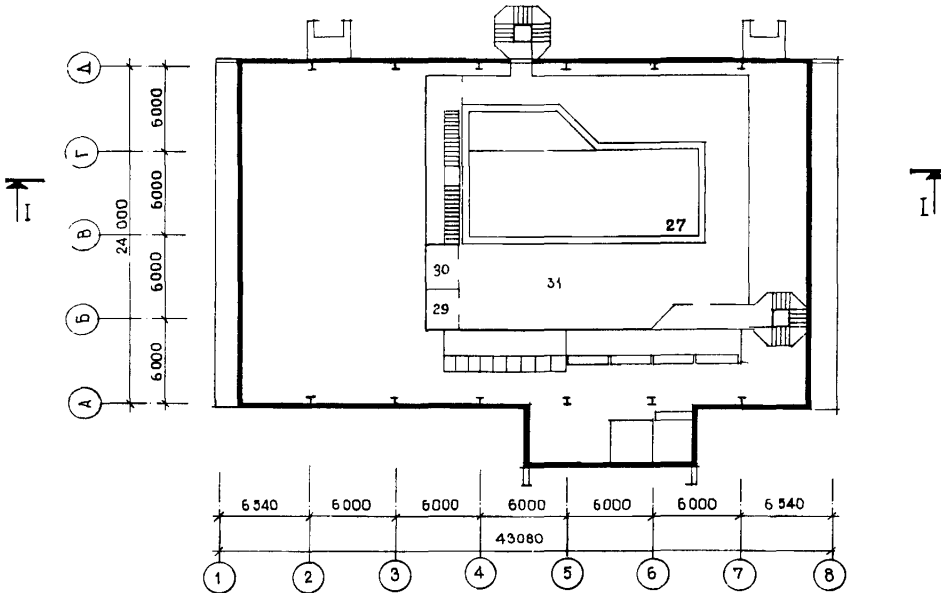


ФИЗКУЛЬТУРНО-ОЗДОРОВИТЕЛЬНЫЙ КОМПЛЕКС
В ЛЕГКИХ МЕТАЛЛИЧЕСКИХ КОНСТРУКЦИЯХ
(ФОК-2)

ТИПОВОЙ ПРОЕКТ
29I-8-I7с.87

Лист I
Страница 2

ПЛАН НА ОТМ. 3.000



ЭКСПЛИКАЦИЯ ПОМЕЩЕНИЙ

Но-мер	Наименование	Пло-щадь м ²	Но-мер	Наименование	Пло-щадь м ²
	ПЛАН НА ОТМ. 0.000		18	Тамбур	10,5
I	В-естибиль	82,6	19	Венткамера	22,8
2	Спортзал 24x12 м	306,2	20	Насосно-фильтрационная	22,8
3	Зона тренажеров	73,5	2I	Помещение приготовления раствора	11,4
4	Раздевальная	31,5	22	Венткамера	10,5
5	Гардероб	23,4	23	Тамбур	9,0
6	Душевая женская	17,0	24	Помещение универсального назначения	117,0
7	Душевая мужская	17,0	25	Сушилка	18,5
8	Санузел	3,0	26	Администратор	7,5
9	Коридор	23,7	27	Техническое подполье	124,0
10	Раздевальная	10,0	28	Тамбур	3,9
11	Сауна	5,8		ПЛАН НА ОТМ. 3.000	
12	Душевая	5,0	29	Помещение медсестры	7,5
13	Буфет	6,0	30	Инструкторская	7,5
14	Подсобная буфета	3,0	31	Помещение ванны бассейна	362,8
15	Аппаратная	3,0			
16	Помещение персонала	7,0			
17	Электрощитовая	7,0			

ФИЗИКУЛЬТУРНО-ОЗДОРОВИТЕЛЬНЫЙ КОМПЛЕКС В ЛЕГКИХ МЕТАЛЛИЧЕСКИХ КОНСТРУКЦИЯХ (ФОК-2)		ТИПОВОЙ ПРОЕКТ 29I-8-17с.87	Лист 2 Страница 3
D2BA	СТРОИТЕЛЬНЫЕ КОНСТРУКЦИИ	H5UA	ОТДЕЛКА
	<p>Фундаменты - монолитные железобетонные. Бетон В15</p> <p>Каркас - стальной рамный, комплектной поставки: стойки рам, типоразмеров - I, ригели типоразмеров - I, стойка фахверка, типоразмеров - 4, вертикальные связи, типоразмеров - I, рамы тамбура, типоразмеров - 3, элементы крепления инженерного оборудования - стальные, типоразмеров - 6.</p> <p>Стеновые панели - трехслойные с обшивкой из оцинкованного профилированного листа с утеплителем из минераловатных плит, индивидуальные, $\gamma = 150 \text{ кг/м}^3$. Типоразмеров - 25.</p> <p>Перегородки - сборные панельные с металлическим каркасом с заполнением из асб.цементных плоских листов (ацеид), индивидуальные. Типоразмеров - I6,</p> <p>Кровля - трехслойная полистовой сборки, с обшивкой из оцинкованного профилированного листа с утеплителем из минераловатных плит, $\gamma = 150 \text{ кг/м}^3$. Лестницы - металлические индивидуальные. Типоразмеров - 2. Полы - регупол. Окна - алюминиевые по серии I.236.4-8, вып.2, типоразмеров - 4. Индивидуальные, типоразмеров - 8. Витражи - алюминиевые по серии I.236.4-7/84, вып. I, типоразмеров - 2, индивидуальные, типоразмеров - 9. Двери наружные-алюминиевые по ГОСТ 24584-8I, типоразмеров - I. Наибольшая масса монтажного элемента (рама каркаса) - 5,0 т.</p>	<p>НАРУЖНАЯ - заводская отделка наружных стен.</p> <p>ВНУТРЕННЯЯ - заводская отделка перегородок.</p>	
		C3GA	ИНЖЕНЕРНОЕ ОБОРУДОВАНИЕ
			<p>Водопровод - хозяйственно-питьевой, противопожарный от существующей сети. Напор на вводе H=25 м.</p> <p>Канализация - хозяйственно-бытовая и производственная и ливневая в городскую сеть. Отопление - центральное водяное от существующей сети. Параметры теплоносителя $T = 150^{\circ} + 70^{\circ} \text{C}$ (основное решение), $95^{\circ} = 70^{\circ} \text{C}$. Вентиляция - приточно-вытяжная с механическим побуждением и естественная</p> <p>Горячее водоснабжение - от внешней сети.</p> <p>Электроснабжение - от внешних электрических сетей напряжением 380/220 В.</p> <p>Устройства связи - радио, телефон, охранно-пожарная сигнализация, звукофикация.</p>
		C3ED	ОСНАЩЕНИЕ ЗДАНИЯ
			<p>Спортивное оборудование и инвентарь, оборудование сауны, радиоузла.</p>
J30B	СКОРОСТНОЙ НАПОР ВЕТРА - $\frac{60 \text{ кгс/м}^2}{0,60 \text{ кПа}}$	J3WB	ВЕС СНЕГОВОГО ПОКРОВА - $\frac{150 \text{ кгс/м}^2}{1,5 \text{ кПа}}$
R2CO	СТЕПЕНЬ ОГНЕСТОЙКОСТИ - IIIa		
N1BD	РАСЧЕТНАЯ ТЕМПЕРАТУРА НАРУЖНОГО ВОЗДУХА - -30°C (основное решение), -40°C .	G2BE	ИНЖЕНЕРНО-ГЕОЛОГИЧЕСКИЕ УСЛОВИЯ - обычные
G2DD	КЛИМАТИЧЕСКИЕ РАЙОНЫ И ПОДРАЙОНЫ СССР - II и III, IB, ID	G2MQ	СЕЙСМИЧНОСТЬ - 7 и 8 баллов (основное решение).

ФИЗКУЛЬТУРНО-ОЗДОРОВИТЕЛЬНЫЙ КОМПЛЕКС
В ЛЕГКИХ МЕТАЛЛИЧЕСКИХ КОНСТРУКЦИЯХ
(ФОК-2)

ТИПОВОЙ ПРОЕКТ
29I-8-17с.87

Лист 2
Страница 4

Наименование		Всего	Удельный показатель
V1IA	СТОИМОСТЬ		
V1IB	Общая сметная стоимость	тыс.руб. 387,44	-
	в том числе:		
V1IL	строительно-монтажных работ	" 349,79	-
V1IO	оборудования и мебели	" 28,65	-
	прочих затрат	" 9,00	-
V1IS	Стоимость строительно-монтажных работ I м2 полезной площади	руб. -	25I,45
V1IR	То же, I м3 строительного объема здания	" -	36,06
V1IV	Стоимость общая на расчетный показатель	" -	278,5I
V1JA	ТРУДОЕМКОСТЬ		
V1JF	Построечные трудовые затраты	чел.-дн. 3875,80	-
V1JS	То же, на I м2 полезной площади	" -	2,79
V1JR	То же, на I м3 строительного объема	" -	0,40
V1JV	То же, на расчетный показатель	" -	2,79
V1KA	РАСХОДЫ		
V1KB	Расход строительных материалов		
	Цемент	т 2I8,69	-
	Цемент, приведенный к марке М400	" I53,23	-
	То же, на I м2 полезной площади	" -	0,II0
	То же, на I м3 строительного объема здания	" -	0,0I6
	Сталь	т I76,93	-
	Сталь, приведенная к классам AI и С38/23	" I90,37	-
	в том числе:		
	Сталь прокатная, приведенная к С38/23	" I83,87	-
	Сталь, приведенная к классам AI и С38/23 на I м2 полезной площади	" -	0,137
	То же, на расчетный показатель	" -	0,137
	Бетон и железобетон монолитный	м3 584,90	-
		" 584,90	-
	Бетон и железобетон на I м2 полезной площади	" -	0,42
	на расчетный показатель	" -	0,42
	Лесоматериалы	" I,62	-
	Лесоматериалы, приведенные к круглому лесу	" 2,76	-
	Кирпич	тыс.шт. 2,04	-

**ФИЗКУЛЬТУРНО-ОЗДОРОВИТЕЛЬНЫЙ КОМПЛЕКС
В ЛЕГКИХ МЕТАЛЛИЧЕСКИХ КОНСТРУКЦИЯХ
(ФСК-2)**

ТИПОВОЙ ПРОЕКТ
29I-8-17с.87

Лист 3
Страница 5

Наименование		Всего	Удельн. показате-ль	Наименование		Всего	Удельн. по аза-тель	
В4КА	ЭКСПЛУАТАЦИОННЫЕ ПОКАЗАТЕЛИ			ТЕХНИЧЕСКИЕ ХАРАКТЕРИСТИКИ				
	Расход воды	м3/сут	50,0	-	G3NB Объем строительный здания	м3	9699,0	-
В4КН	холодной	м3/час	2,5	-	V1NB Объем строительный на 1 м2 полезной площади	"	-	6,97
	горячей	"	2,5	-	То же, на 1 м2 нормируемой площади (K ₂)	"	-	8,52
В4КИ	Канализационные стоки	"	5,0	-	V1NP То же, на расчетный показатель	"	-	6,97
В4КН	Тепла	ккал/ч	360200	-	G3OC застройки	м2	1170,4	-
		кВт	417,5	-	G3OB общая полезная	"	1547,2	-
	в том числе:			-	Полезная площадь на расчетный показатель	"	-	1,0
	на отопление	"	99500	-	G3OQ Нормируемая	"	1138,6	-
		"	115,0	-	То же, на расчетный показатель	"	-	0,82
	на вентиляцию	"	60700	-	То же, на 1 м2 полезной площади (K ₁)	"	-	0,82
		"	70,5	-				
	на горячее водоснабжение	"	200000	-				
		"	232,0	-				
	Тепла на отопление 1 м2 полезной площади	"	-	71,52				
				0,083				
В4КК	Потребная электрическая мощность	кВт	69,3					

ДОПОЛНИТЕЛЬНЫЕ ДАННЫЕ

Расчетный показатель - полезная площадь - 1391,1 м².

В проекте разработан вариант железобетонной ванны.

Сметная документация составлена в нормах и ценах 1984 года.

В7ЕА

СОСТАВ ПРОЕКТНОЙ ДОКУМЕНТАЦИИ

Альбом I. Архитектурно-строительные и технологические чертежи.

Часть I

Часть 2 Конструкция металлической ванны.

Часть 3 Конструкция монолитной железобетонной ванны.

Альбом II. Конструкции металлические.

Альбом III. Отопление и вентиляция. Внутренние водопровод и канализация. Связь и сигнализация. Пожарная сигнализация.

Альбом III

Часть 2 Электрооборудование. Автоматизация отопительных и вентиляционных систем.

Альбом IV. Строительные изделия.

Альбом V. Спецификации оборудования.

Альбом VI. Ведомости потребности в материалах.

Альбом VII. С м е т ы.

Альбом VIII. Основные положения по производству монтажных работ.

Объем проектных материалов, приведенных к формату А4 - 1711 форматок

В7ВА АВТОР ПРОЕКТА

Институт "Союзспортпроект", 123100, Москва, Шмитовский проезд, 3.

В7НА УТВЕРЖДЕНИЕ

Утвержден Госгражданстроем, приказ № 194 от 24.06.87 г.
Введен в действие институтом "Союзспортпроект" приказ №40 от 11.02.1988г.

В7КА ПОСТАВЩИК

Свердловский филиал ЦИП,
620062, г.Свердловск, ул.Чебышева, 4.

Инв.№ 22985

Катал.л.№ 061086