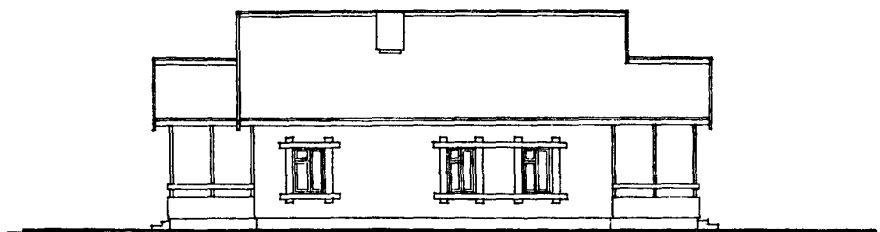
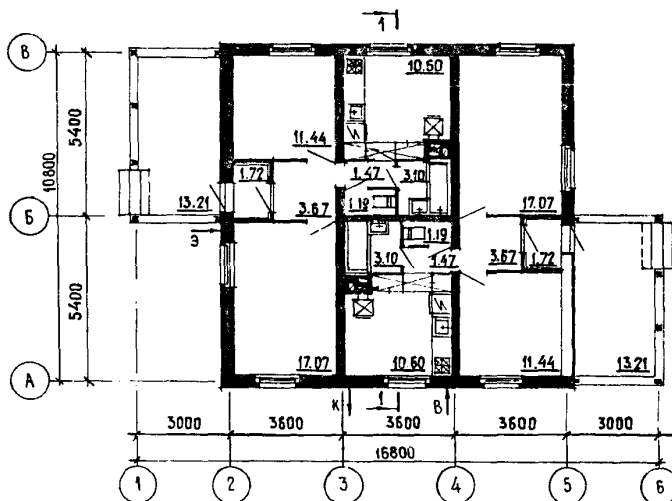


<p><b>СССР</b></p>	<p>СТРОИТЕЛЬНЫЙ КАТАЛОГ ЧАСТЬ 2 ТИПОВЫЕ ПРОЕКТЫ ПРЕДПРИЯТИЙ, ЗДАНИЙ И СООРУЖЕНИЙ</p>	<p>ТИПОВОЙ ПРОЕКТ 184-16-82.87</p>
<p><b>ЦИТП</b></p>	<p>ОДНОЭТАЖНЫЙ ДВУХКВАРТИРНЫЙ ЖИЛОЙ ДОМ С 2-КОМНАТНЫМИ КВАРТИРАМИ</p>	<p>УДК 728.61</p>
<p>АПРЕЛЬ <b>1988</b></p>		<p>На 2-х листах На 3-х страницах Страница I</p>

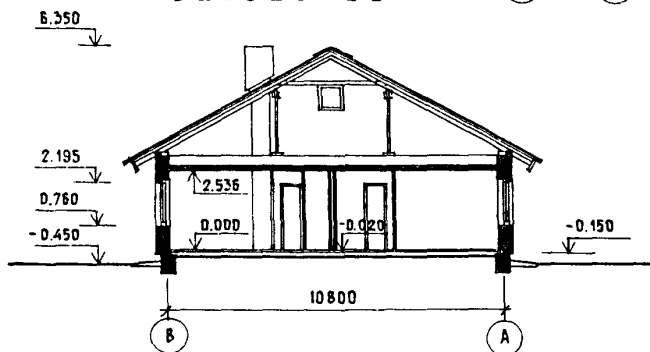
Ф А С А Д I-6



П Л А Н



Р А З Р Е З I-I



ЭКСПЛИКАЦИЯ КВАРТИР

квартиры	кол	площадь, м <sup>2</sup>	
		жилая	общая с учетом летних помещений
двухкомнатная	2	28,51	52,50

ОДНОЭТАЖНЫЙ ДВУХКВАРТИРНЫЙ ЖИЛОЙ ДОМ С 2-КОМНАТНЫМИ КВАРТИРАМИ		ТИПОВОЙ ПРОЕКТ 184-16-82.87	Лист I Страница 2
<b>D2BA</b>	<b>СТРОИТЕЛЬНЫЕ КОНСТРУКЦИИ И ИЗДЕЛИЯ</b> Конструктивная схема с поперечными и продольными несущими стенами Фундаменты - мелкозаглубленные, ленточные из сборных бетонных блоков по ГОСТ 13579-78 Типоразмеров - I Стены наружные - кирпичные, облегченной кладки Стены внутренние - кирпичные сплошной кладки Перекрытия - по деревянным балкам с черепными брусками и щитовым накатом Перегородки - кирпичные, гипсовые Санузлы - россыпью Ступени - бетонные по ГОСТ 8717.0-84* Типоразмеров - I Крыша - с холодным чердаком и наружным водостоком Кровля - волнистые асбестоцементные листы, ГОСТ 20430-84 по деревянной обрешетке Двери наружные - остекленные по серии I.136.5-19 Типоразмеров - I Двери внутренние - щитовой конструкции и остекленные по серии I.136-10 Типоразмеров - 3 Окна - с раздельными переплетами по ГОСТ 26601-85 Типоразмеров - 2 Полы - дощатые, керамическая плитка Встроенное оборудование - шкафы и антресоли по серии I.172.5-6 Наибольшая масса монтажного элемента (железобетонная перемычка) - 0,125 т	<b>H5UA</b>	<b>ОТДЕЛКА</b> <b>НАРУЖНАЯ</b> Стена - расшивка швов кирпичной кладки Покрытие деревянных деталей лаком <b>ВНУТРЕННЯЯ</b> В жилых и подсобных помещениях - оклейка обоями; в кухнях и санузлах - водоземельсионная окраска на всю высоту; в местах установки кухонного оборудования - облицовка стен на высоту 60 см глазурованной плиткой
		<b>C3GA</b>	<b>ИНЖЕНЕРНОЕ ОБОРУДОВАНИЕ</b> Водопровод - хозяйственно-питьевой, расчетный напор у основания стояка 10 м Канализация - хозяйственно-бытовая в поселковую сеть Отопление - водяное квартирное от котла КЧМ-2М-3 "Жарок-2" система однотрубная с радиаторами типа РСГ-2 для расчетных температур -20°, -25°, -30°, -35°, -40°С Температура теплоносителя 95-70°С Вентиляция - естественная Горячее водоснабжение - от водоподогревателя, установленного на котле КЧМ Газоснабжение - от баллона сжиженного газа Электроснабжение - от внешней сети, напряжение 380/220В Освещение - лампами накаливания Устройства связи - телефонизация, радиосвязь, молниезащита, телевидение
		<b>C2ED</b>	<b>ОСНАЩЕНИЕ ЗДАНИЯ</b> Оборудование кухонь и санузлов - газозовые плиты, мойки, унитазы, ванны умывальники
<b>J30B</b>	<b>СКОРОСТНОЙ НАПОР ВЕТРА - <math>\frac{48 \text{ кгс/м}^2}{0,48 \text{ кПа}}</math></b>	<b>J3NB</b>	<b>ВЕС СНЕГОВОГО ПОКРОВА - <math>\frac{100 \text{ кгс/м}^2}{1,00 \text{ кПа}}</math></b>
<b>R2CO</b>	<b>СТЕПЕНЬ ОГНЕСТОЙКОСТИ - четвертая</b>		
<b>M1BD</b>	<b>РАСЧЕТНАЯ ТЕМПЕРАТУРА НАРУЖНОГО ВОЗДУХА минус 20, 30 и 40°С</b>	<b>G1BF</b>	<b>ОРИЕНТАЦИЯ - свободная</b>
<b>G2DD</b>	<b>КЛИМАТИЧЕСКИЕ РАЙОНЫ И ПОДРАЙОН СССР П и Ш, IB</b>	<b>G2EE</b>	<b>ИНЖЕНЕРНО-ГЕОЛОГИЧЕСКИЕ УСЛОВИЯ обычные</b>

ОДНОЭТАЖНЫЙ ДВУХКВАРТИРНЫЙ ЖИЛОЙ ДОМ С 2-КОМНАТНЫМИ КВАРТИРАМИ				ТИПОВОЙ ПРОЕКТ 184-16-82.87		Лист 2 Страница 3	
Наименование		Всего	На 1 м <sup>2</sup> общей площади с учетом летних помещений	Наименование		Всего	На 1 м <sup>2</sup> общей площади с учетом летних помещений
У11А	СТОИМОСТЬ			У4КА	ЭКСПЛУАТАЦИОННЫЕ ПОКАЗАТЕЛИ		
У11В	Общая сметная стоимость	тыс.руб	15,65	0,149	У4КН	Расход воды холодной	л/с 0,46
У11И	в том числе: строительно-монтажных работ	то же	15,59	0,148	У4К1	Канализационные стоки	" 2,06
У11О	оборудования	"	0,06	-	У4КН	Тепла	ккал/ч 11570
У11А	ТРУДОЕМКОСТЬ					кВт	13,44
У11Р	Построечные трудовые затраты	чел/дн	369	3,51		в том числе: на отопление	то же 11570
У1КА	РАСХОДЫ						13,44
У1КВ	Расход строительных материалов						
	Цемент	т	10,09	0,096		Тепла на отопление	" 119
	Цемент, приведенный к марке М-400	"	9,67	0,092		1 м <sup>2</sup> общей площади	0,138
	в том числе: на сборные изделия	"	3,98	0,038	У4КК	Потребная электрическая мощность	кВт 9,0
	Сталь	"	0,198	0,002		Эксплуатационные затраты	руб/год 899
	Сталь, приведенная к классам А-1 и С38/23	"	0,237	0,002		ТЕХНИЧЕСКИЕ ХАРАКТЕРИСТИКИ	
	в том числе: на сборные изделия	"	0,126		С3НВ	Объем строительный	м <sup>3</sup> 349
	Бетон и железобетон	м <sup>3</sup>	19,21	0,182		Площадь застройки	м <sup>2</sup> 161,92
	в том числе: монолитный	"	6,64	-	Г30С	общая, с учетом летних помещ-	" 105,01
	сборный тяжелый	"	12,57	-	Г30И	общая	" 97,08
	Лесоматериалы	"	22,01	0,210	Г30В	жилая	" 57,02
	Лесоматериалы, приведенные к круглому лесу	"	33,89	0,322	Г30К	летних помещений	26,42
	Кирпич	тыс.шт	39,42	-		В скобках указывается потребность строительных материалов без учета расходов на изготовление сборных изделий, конструкций	0,54
	Масса конструкций и материалов	т	243	2,31			
	Масса надземной части	"	211	2,01			
<b>ДОПОЛНИТЕЛЬНЫЕ ДАННЫЕ</b>							
Типовой проект 184-16-82.87 разработан взамен типового проекта 184-16-82.85							
Показатели приведены для условий строительства при расчетной температуре наружного воздуха минус 30°C.							
В проекте разработаны варианты: фасадов; ограждающих конструкций при расчетной температуре наружного воздуха минус 20°C и минус 40°C; заполнения оконных проемов с тройным остеклением; конструктивного решения крыши на снеговую нагрузку 150 кгс/м <sup>2</sup> ; перегородок с деревянным каркасом обшитых ГКЛ; чердачного перекрытия без шитов наката; отопления от внешних сетей; горячего водоснабжения от ННГ-18; газоснабжения от внешних сетей; отопления для температуры наружного воздуха минус 20°C, минус 25°C, минус 35°C при двойном остеклении и на минус 35°C и минус 40°C при тройном остеклении.							
Сметы составлены в нормах и ценах 1984 года.							
Расчетный показатель - 1 м <sup>2</sup> общей площади с учетом летних помещений							
В7ЕА	<b>СОСТАВ ПРОЕКТНОЙ ДОКУМЕНТАЦИИ</b>						
	Альбом I - Архитектурно-строительные чертежи, отопление и вентиляция, водопровод и канализация, электрооборудование, связь и сигнализация						
	Альбом II - С м е т ы						
	Альбом III - Ведомости потребности в материалах						
	Альбом IV - Спецификация оборудования						
	Прилагаемые документы:						
	Серия 16, часть I, раздел I-01 - Изделия заводского изготовления						
	Объем проектных материалов, приведенных к формату А4 - 391 форматка						
	в том числе изделий заводского изготовления - 98 форматок						
В7ВА	АВТОР ПРОЕКТА ЦНИИЭПграждансельстрой, П17279, Москва, В-279, Профсоюзная ул., 93а						
В7НА	УТВЕРЖДЕНИЕ Утвержден Госгражданстроем, приказ №183 от 02.06.1984 года						
В7КА	ПОСТАВЩИК ЦИТП, 125878, Москва, А-445, Смольная ул., 22						