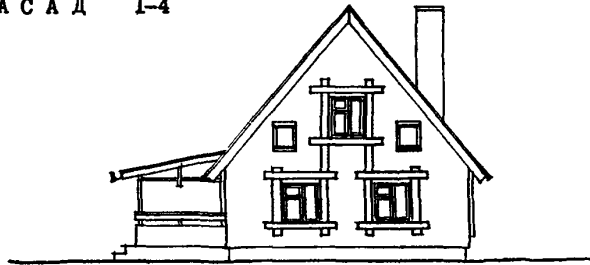
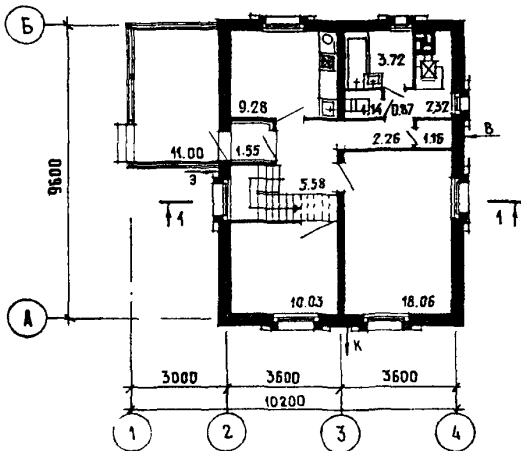


<p>СССР</p>	<p>СТРОИТЕЛЬНЫЙ КАТАЛОГ ЧАСТЬ 2 ТИПОВЫЕ ПРОЕКТЫ ПРЕДПРИЯТИЙ, ЗДАНИЙ И СООРУЖЕНИЙ</p>	<p>ТИПОВОЙ ПРОЕКТ I44-I6-84.87</p>
<p>ЦИТП</p>	<p>МАНСАРДНЫЙ ОДНОКВАРТИРНЫЙ 4-КОМНАТНЫЙ ЖИЛОЙ ДОМ</p>	<p>УДК 728.61</p>
<p>АПРЕЛЬ 1988</p>		<p>На 2-х листах На 3-х страницах Страница I</p>

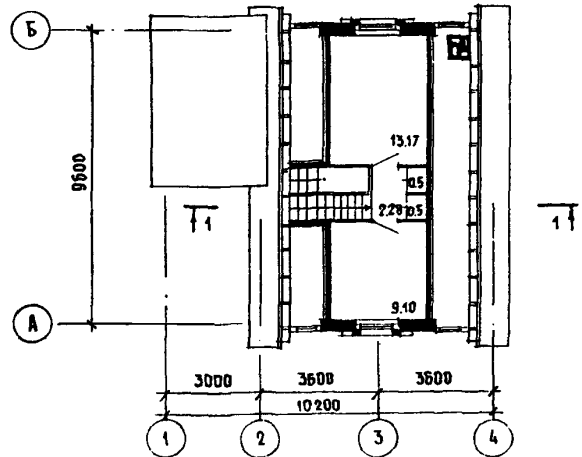
Ф А С А Д I-4



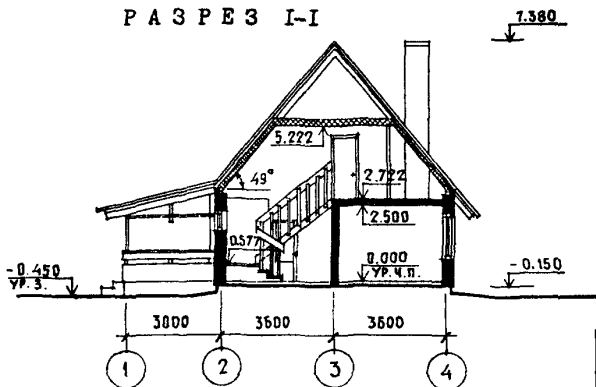
ПЛАН I ЭТАЖА



ПЛАН МАНСАРДЫ



РАЗРЕЗ I-I



ЭКСПЛИКАЦИЯ КВАРТИРЫ

квартира	кол	площадь, м2	
		жилая	общая с учетом летних помещений
четырёхкомнатная	I	50,36	83,27

МАНСАРДНЫЙ ОДНОКВАРТИРНЫЙ 4-КОМНАТНЫЙ ЖИЛОЙ ДОМ		ТИПОВОЙ ПРОЕКТ I44-I6-84.87	Лист I Страница 2
Д2ВА	СТРОИТЕЛЬНЫЕ КОНСТРУКЦИИ И ИЗДЕЛИЯ Конструктивная схема с поперечными несущими стенами Фундаменты - мелкозаглубленные, ленточные из сборных бетонных блоков по ГОСТ 13579-78 Типоразмеров - I Ступени - бетонные по ГОСТ 8717.0-84* Типоразмеров - I Стены наружные - кирпичные облегченной кладки Стены внутренние - кирпичные сплошной кладки Перекрытия - по деревянным балкам с черепными брусками и шитовым накатом Перегородки - кирпичные, гипсовые Санузлы - россыпью Лестница - деревянная Крыша - чердачная стропильной конструкции Кровля - волнистые асбестоцементные листы ГОСТ 20430-84 по деревянной обрешетке Двери наружные - остекленные по серии I.136.5-19 Типоразмеров - I Двери внутренние - шитовой конструкции и остекленные по серии I.136-10 Типоразмеров - 3 Окна - с раздельными переплетами по ГОСТ 26601-85 Типоразмеров - 2 Полы - дощатые, керамическая плитка Встроенное оборудование - шкафы и антресоли по серии I.172.5-6 Наибольшая масса монтажного элемента (фундаментный блок) - 0,31 т	Н5УА ОТДЕЛКА НАРУЖНАЯ Стена - расшивка швов кирпичной кладки Покрытие деревянных деталей лаком ВНУТРЕННЯЯ В жилых и подсобных помещениях - оклейка обоями; в кухне и санузле - водоэмульсионная окраска на всю высоту; в местах установки кухонного оборудования - облицовка стен на высоту 60 см глазурированной плиткой	
		С3ГА ИНЖЕНЕРНОЕ ОБОРУДОВАНИЕ Водопровод - хозяйственно-питьевой, расчетный напор у основания стояка - 10 м Канализация - хозяйственно-бытовая в поселковую сеть Отопление - водяное квартирное от котла КЧМ-2М-3 "Жарок-2" система однетрубная с радиаторами типа РСГ-2 для расчетных температур -20°, -25°, -30°, -35°, -40°С Температура теплоносителя 95-70°С Вентиляция - естественная Горячее водоснабжение - от водоподогревателя, установленного на котле КЧМ Газоснабжение - от баллона сжиженного газа Электроснабжение - от внешней сети, напряжение 380/220В Освещение - лампами накаливания Устройства связи-телефонизация, радиофикация, молниезащита, телевидение	
		С2ЕД ОСНАЩЕНИЕ ЗДАНИЯ Оборудование кухни и санузла - газовая плита, мойка, унитаз, ванна, умывальник	
Д3ОВ	СКОРОСТНОЙ НАПОР ВЕТРА - $\frac{48 \text{ кгс/м}^2}{0,48 \text{ кПа}}$	Д3НВ	ВЕС СНЕГОВОГО ПОКРОВА - $\frac{100 \text{ кгс/м}^2}{1,0 \text{ кПа}}$
Д2СО	СТЕПЕНЬ ОГНЕСТОЙКОСТИ - четвертая		
Н1ВД	РАСЧЕТНАЯ ТЕМПЕРАТУРА НАРУЖНОГО ВОЗДУХА минус 20, 30 и 40°С	Г1ВР	ОРИЕНТАЦИЯ - свободная
Г2РД	КЛИМАТИЧЕСКИЕ РАЙОНЫ И ПОДРАЙОН СССР II и III, IV	Г2ЕЕ	ИНЖЕНЕРНО-ГЕОЛОГИЧЕСКИЕ УСЛОВИЯ обычные

МАНСАРНЫЙ ОДНОКВАРТИРНЫЙ 4-КОМНАТНЫЙ ЖИЛОЙ ДОМ				ТИПОВОЙ ПРОЕКТ I44-I6-84.87		Лист 2 Страница 3	
Наименование	Всего	На I м2 общей площади с учетом летних помещений	Наименование	Всего	На I м2 общей площади с учетом летних помещений		
У1IA	СТОИМОСТЬ		У4КА	ЭКСПЛУАТАЦИОННЫЕ ПОКАЗАТЕЛИ			
У1IB	Общая сметная стоимость	тыс.руб II,34	0,136	У4KH	Расход воды холодной	л/с 0,9	-
У1II	в том числе: строительно-монтажных работ	то же II,28	0,135	У4KI	Канализационные стоки	" 2,5	-
У1IO	оборудования	" 0,06	-	У4KN	Тепла	ккал/ч 9790	-
У1JA	ТРУДОЕМКОСТЬ				кВт II,385		
У1JF	Построечные трудовые затраты	чел/дн 26I	3,13		в том числе: на отопление то же	9790	-
У1KA	РАСХОДЫ				Тепла на отопление	" II,385	-
У1KB	Расход строительных материалов				I м2 общей площади	0,142	-
	Цемент	т 7,120	0,085	У4KK	Потребная электрическая мощность	кВт 5,63	-
	Цемент, приведенный к марке М400	" 6,8I (4,3I)	0,082		Эксплуатационные затраты	руб/год 650,8	7,82
	в том числе: на сборные изделия	" 2,526	0,030		ТЕХНИЧЕСКИЕ ХАРАКТЕРИСТИКИ		
	Сталь	" 0,160 (0,096)	0,0019	Г3NB	Объем строительный	м3 303,0	3,63
	Сталь, приведенная к классам А-I и С38/23	" 0,193	0,0023	Г30C	Площадь застройки	м2 92,32	-
	в том числе: на сборные изделия	" 0,104	-	Г30I	общая, с учетом летних помещений	" 83,27	-
	Бетон и железобетон	м3 II,938	0,143	Г30B	общая	" 79,97	-
	в том числе: монолитный	" 3,950	-	Г30K	жилая	" 50,36	0,60
	сборный тяжелый	" 7,988	-		летних помещений	" II,0	-
	Лесоматериалы	" 19,723	0,237		В скобках указывается потребность строительных материалов без учета расходов на изготовление сборных изделий, конструкций		
	Лесоматериалы, приведенные к круглому лесу	" 3I,455 (28,603)	0,378				
	Кирпич	тыс.шт 26,74	-				
	Масса конструкций и материалов	т 140	I,68I				
	Масса надземной части	" 123	I,477				
ДОПОЛНИТЕЛЬНЫЕ ДАННЫЕ							
Типовой проект I44-I6-84.87 разработан взамен типового проекта I84-I6-84.85. Показатели приведены для условий строительства при расчетной температуре наружного воздуха минус 30°C.							
В проекте разработаны варианты: фасадов ограждающих конструкций при расчетной температуре наружного воздуха минус 20°C и минус 40°C; заполнения оконных проемов с тройным остеклением; конструктивного решения крыши на снеговую нагрузку 150 кгс/м2; перегородок с деревянным каркасом обшитых ГКЛ; чердачного перекрытия без штов наката; отопления от внешних сетей, горячего водоснабжения от ВПГ-18; газоснабжения от внешних сетей; отопления для температуры наружного воздуха минус 20°C, минус 25°C, минус 35°C при двойном остеклении и на минус 35°C и минус 40°C при тройном остеклении.							
Сметы составлены в нормах и ценах 1984 года. Расчетный показатель - I м2 общей площади с учетом летних помещений.							
В7EA	СОСТАВ ПРОЕКТНОЙ ДОКУМЕНТАЦИИ						
	Альбом I - Архитектурно-строительные чертежи, отопление и вентиляция, водопровод и канализация, электрооборудование, связь и сигнализация						
	Альбом II - С м е т ы						
	Альбом III - Ведомости потребности в материалах						
	Альбом IV - Спецификация оборудования						
	Прилагаемые документы:						
	Серия I6, часть I, раздел I-0I - Изделия заводского изготовления						
	Объем проектных материалов, приведенных к формату А4 - 397 форматок в том числе изделий заводского изготовления - 98 форматок						
В7BA	АВТОР ПРОЕКТА ЦНИИЭПграждансельстрой, I17279, Москва, В-279, Профсоюзная ул., 93а						
В7BA	УТВЕРЖДЕНИЕ Утвержден Госгражданстроем, приказ №183 от 02.06.1984 года						
В7KA	ПОСТАВЩИК ЦИТП, I25878, Москва, А-445, Смольная ул., 22						