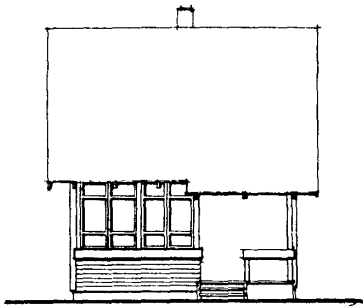
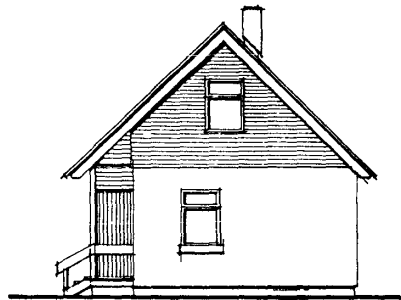


<p><b>СССР</b></p>	<p>СТРОИТЕЛЬНЫЙ КАТАЛОГ ЧАСТЬ 2 ТИПОВЫЕ ПРОЕКТЫ ПРЕДПРИЯТИЙ, ЗДАНИЙ И СООРУЖЕНИЙ</p>	<p>ТИПОВОЙ ПРОЕКТ 184-000-702.87</p>
<p><b>ЦИТП</b></p>	<p>ОДНОКОМНАТНЫЙ САДОВЫЙ ЛЕТНИЙ ДОМИК С МАНСАРДОЙ И КУХНЕЙ /стены кирпичные/</p>	<p>УДК 728.61</p>
<p>МАРТ <b>1988</b></p>		<p>На 2-х листах На 3-х страницах Страница I</p>

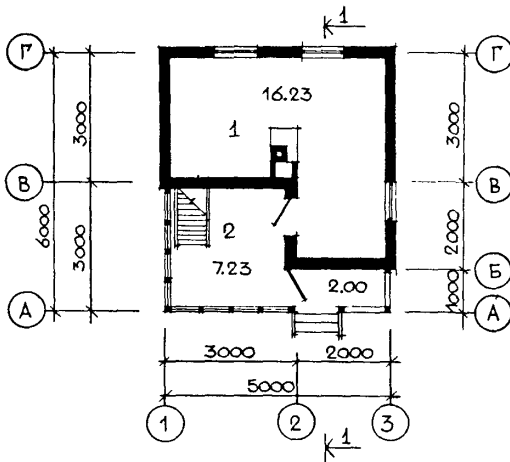
ФАСАД I-3



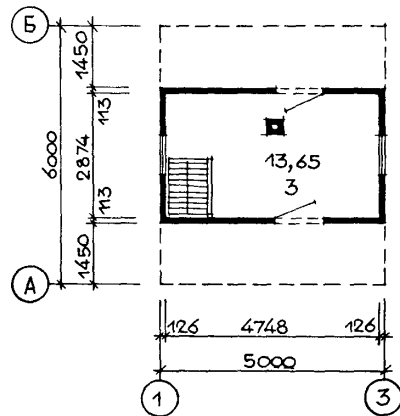
ФАСАД А-Г



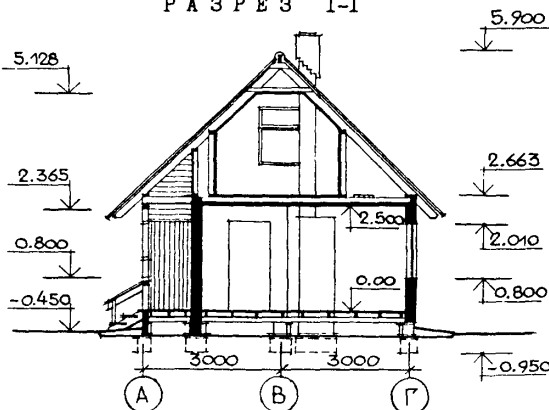
П Л А Н



ПЛАН МАНСАРДЫ



РАЗРЕЗ I-I



ЭКСПЛИКАЦИЯ

№ пп	Наименование	Площ. м2
I	Комната	16,23
2	Веранда	7,23
3	Мансарда	13,65

ОДНОКОМНАТНЫЙ САДОВЫЙ ЛЕТНИЙ ДОМИК С МАНСАРДОЙ И КУХНЕЙ (СТЕНЫ КИРПИЧНЫЕ)		ТИПОВОЙ ПРОЕКТ 184-000-702.87	Лист I Страница 2
Д2ВА	СТРОИТЕЛЬНЫЕ КОНСТРУКЦИИ И ИЗДЕЛИЯ  Конструктивная схема с продольными несущими стенами  Фундаменты - столбчатые кирпичные  С т е н ы - наружные кирпичные толщиной 250 мм  С т е н ы - мансарды и веранды - деревянные, каркасные  Перекрытие - по деревянным балкам с утеплением минераловатными плитами  К р ы ш а - двускатная по деревянным наслонным стропилам  К р о в л я - листы асбестоцементные, волнистые, обыкновенного профиля  Двери наружные - по серии I.136.5-19 Типоразмеров - I.  Окна со спаренными переплетами по серии I.136.5-16 часть I. Типоразмеров - I  П о л ы - дощатые.  Наибольшая масса монтажного элемента (балка перекрытия) - 0,040 т	Н5УА	ОТДЕЛКА НАРУЖНАЯ - расшивка швов  ВНУТРЕННЯЯ - мокрая штукатурка
		С3ГА	ИНЖЕНЕРНОЕ ОБОРУДОВАНИЕ  Отопление - отопительная печь на твердом топливе  Вентиляция - естественная  Электроснабжение - от поселковых сетей, напряжение 380/220 В  Освещение - лампами накаливания  Водоснабжение - от водозаборных колонок или шахтных колодцев  Канализация - дворовая уборная (туалет - клозет).
Д3НВ	ВЕС СНЕГОВОГО ПОКРОВА - $\frac{100 \text{ кгс/м}^2}{1,00 \text{ кПа}}$		
Д3ОВ	СКОРОСТНОЙ НАПОР ВЕТРА - $\frac{48 \text{ кгс/м}^2}{0,48 \text{ кПа}}$		
К2С0	СТЕПЕНЬ ОГНЕСТОЙКОСТИ - пятая		
Н1ВД	РАСЧЕТНАЯ ТЕМПЕРАТУРА НАРУЖНОГО ВОЗДУХА - минус 10°C		
Б2ДД	КЛИМАТИЧЕСКИЕ РАЙОНЫ И ПОДРАЙОН СССР - П, III и IV		
Б2ЕЕ	ИНЖЕНЕРНО-ГЕОЛОГИЧЕСКИЕ УСЛОВИЯ - обычные		
Б1ВФ	ОРИЕНТАЦИЯ - свободная		

ОДНОКОМНАТНЫЙ САДОВЫЙ ЛЕТНИЙ ДОМИК С МАНСАРДОЙ И КУХНЕЙ (СТЕНЫ КИРПИЧНЫЕ)		ТИПОВОЙ ПРОЕКТ I84-000-702.87	Лист 2 Страница 3
Наименование		Всего	На I м2 суммарной площади домика
У11А	СТОИМОСТЬ		
У11В	Общая сметная стоимость	тыс.руб. 3,25	0,088
У11В	В том числе:		
У11В	строительно-монтажных работ	" 3,25	0,088
У12А	ТРУДОЕМКОСТЬ		
У12В	Построечные трудовые затраты	чел.дн. 82,31	2,22
У1КА	РАСХОДЫ		
У1КВ	Расход строительных материалов		
	Цемент	т 0,567	0,015
	Цемент, приведенный к марке М400	" 0,512	0,014
	Сталь	" 0,070	0,002
	Сталь, приведенная к классам А-1 и С38/23	" 0,070	0,002
	Лесоматериалы	м3 7,7	0,207
	Лесоматериалы, приведенные к круглому лесу	" 11,55	0,311
	Кирпич	тыс.шт. 8,56	0,231
	Масса конструкций и материалов	т 42,6	1,148
	Масса надземной части /от верха фундаментов/	" 38,7	1,043
У4КА	ЭКСПЛУАТАЦИОННЫЕ ПОКАЗАТЕЛИ		
У4КК	Потребная электрическая мощность	кВт 3,0	-
	Эксплуатационные затраты	руб/год 194	5,23
	ТЕХНИЧЕСКИЕ ХАРАКТЕРИСТИКИ		
Г3М3	Объем строительный	м3 108,52	2,92
	ПЛОЩАДЬ		
Г30С	застройки	м2 31,97	-
Г30В	общая	" 16,23	-
	веранды	" 7,23	-
	мансарды	" 13,65	-
	суммарная	" 37,11	-
ДОПОЛНИТЕЛЬНЫЕ ДАННЫЕ			
К проекту дома разработан комплект деревянных деталей заводского изготовления, Предусмотрен вариант оснащения домика кухонной плитой на баллонном газе.			
Смета составлена в нормах и ценах 1984 г.			
Расчетный показатель - I м2 суммарной площади домика			
В7ЕА	СОСТАВ ПРОЕКТНОЙ ДОКУМЕНТАЦИИ		
	Альбом I	- Архитектурно-строительные чертежи, газоснабжение, электроснабжение. Ведомости потребности в материалах.	
	Альбом II	- изделия заводского изготовления	
	Альбом III	- с м е т ы	
Объем проектных материалов, приведенных к формату А4 - 164 форматки, в том числе изделий заводского изготовления - 28 форматок.			
В7ВА	АВТОР ПРОЕКТА	- "Роснишаагропром", 125845, Москва А-47, пл.Белорусского вокзала,3	
В7НА	УТВЕРЖДЕНИЕ	- утвержден Госстроем РСФСР 29.07.87г. Постановление № 112.	
В7КА	ПОСТАВЩИК	- ЦИП, 125878, Москва, А-445, Смольная-ул.,22	

Инв.№ 22628

Катал.л.№ 059750