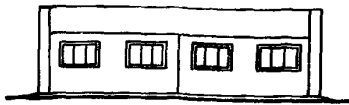


СССР	СТРОИТЕЛЬНЫЙ КАТАЛОГ ЧАСТЬ 2 ТИПОВЫЕ ПРОЕКТЫ ПРЕДПРИЯТИЙ, ЗДАНИЙ И СООРУЖЕНИЙ	ТИПОВОЙ ПРОЕКТ 807-10-118.87 УДК 725.59:631.223.24
ЦИТП	АМБУЛАТОРИЯ ВЕПУНКА ФЕРМ КРУПНОГО РОГАТОГО СКОТА	ДВЖВ
ЯНВАРЬ 1988		На 2 листах На 4 страницах Страница I

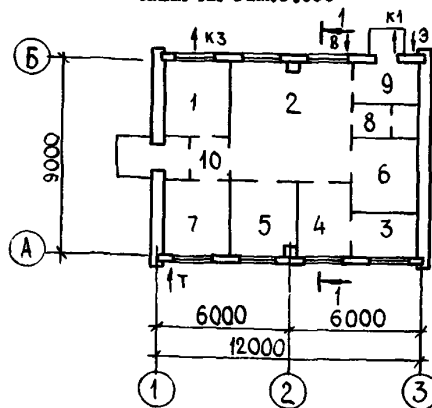
ФАСАД Г-З



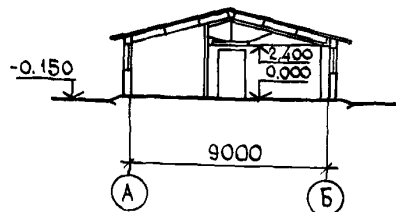
ФАСАД Б-А



ПЛАН НА ОТМ. 0.000



РАЗРЕЗ I-I



ЭКСПЛИКАЦИЯ ПОМЕЩЕНИЙ

Но-мер	Наименование	Площадь, м ²	Но-мер	Наименование	Площадь, м ²
1	Вскрывочная	9,90	6	Кладовая дезинфицирующих средств	9,20
2	Манеж-приемная	30,25	7	Узел ввода	9,90
3	Кладовая биопрепаратов	5,86	8	Уборная	4,22
4	Аптека	8,38	9	Тамбур	5,86
5	Комната специалистов	9,80	10	Тамбур	5,62

АМБУЛАТОРИЯ ВЕТПУНКТА ФЕРМ КРУПНОГО РОГАТОГО СКОТА		ТИПОВОЙ ПРОЕКТ 807-Ю-118.87	Лист I Страница 2
Д2ВА СТРОИТЕЛЬНЫЕ КОНСТРУКЦИИ И ИЗДЕЛИЯ		Н5УА ОТДЕЛКА	
Фундаменты	- под колонны - сборные железобетонные по ГОСТ 24022-80, типоразмеров I; под кирпичные вставки - ленточные, бетонные	НАРУЖНАЯ	- кирпичные вставки с расшивкой швов
Фундаментные балки	- сборные железобетонные по серии I.415-1, вып. I, типоразмеров I	ВНУТРЕННЯЯ	- штукатурка, окраска, побелка
Колонны	- сборные железобетонные по серии I.823-1-2, вып. I, типоразмеров I	С3СА ИНЖЕНЕРНОЕ ОБОРУДОВАНИЕ	
Стены	- трехслойные железобетонные стеновые панели по серии I.832-1-8, вып. 2, типоразмеров I; кирпичные	Водопровод	- объединенный: хозяйственно-питьевой и производственный. Напор на входе 15,5 м и 17,5 м - при варианте с блокировкой
Перегородки	- кирпичные	Канализация	- раздельная: бытовая - сброс в существующие сети, производственная - сброс в существующие сети
Перекрытия	- сборные железобетонные по серии I.038-1-1, вып. I, типоразмеров 3	Отопление	- от внешних сетей. Теплоноситель - вода с параметрами 150-70 °С
Фермы	- металлодеревянные по серии I.063-9-2, типоразмеров I	Вентиляция	- приточно-вытяжная с естественным побуждением
Покрытия	- плиты с клефанерными ребрами по серии I.865-9-10, вып. I, типоразмеров I	Горячее водоснабжение	- централизованное от внешних сетей
Кровля	- из асбестоцементных волнистых листов усиленного профиля	Электро-снабжение	- от наружных сетей напряжением 380/220В
Полы	- асфальтобетонные, цементно-песчаные, линолеум, керамическая плитка	Связь и сигнализация	- пожарная сигнализация от приемной станции
Окна	- деревянные по ГОСТ 12506-81, типоразмеров I	Ж30В СКОРОСТНОЙ НАПОР ВЕТРА	- 23 кгс/м ² 0,23 кПа (основное решение) 38 кгс/м ² 0,38 кПа
Двери	- деревянные по ГОСТ 24698-81, типоразмеров 2, по ГОСТ 6629-74, типоразмеров 4	В2С0 СТЕПЕНЬ ОГНЕСТОЙКОСТИ	- третья
Подпольные каналы	- сборные железобетонные по серии 3.006-1-2/82, вып. I	К1В0 РАСЧЕТНАЯ ТЕМПЕРАТУРА НАРУЖНОГО ВОЗДУХА	- минус 20°С, 30°С (основное решение), 40°С
Наибольшая масса монтажного элемента (стенная панель)	- 2,8 т	Ж3НВ ВЕС СНЕГОВОГО ПОКРОВА	- 70 кгс/м ² и 0,70 кПа 100 кгс/м ² 1,00 кПа
		Г2Д0 КЛИМАТИЧЕСКИЕ РАЙОНЫ И ПОДРАЙОН СССР	- IВ, II, III
		Г2ЕЕ ИНЖЕНЕРНО-ГЕОЛОГИЧЕСКИЕ УСЛОВИЯ	- обычные

АМБУЛАТОРИЯ ВЕТПУНКТА
ФЕРМ КРУПНОГО РОГАТОГО СКОТА

ТИПОВОЙ ПРОЕКТ
807-10-118.87

Лист 2
Страница 3

СЗДТ ТЕХНОЛОГИЧЕСКИЙ ПРОЦЕСС

Амбулатория входит в состав ветпункта, который предназначен для проведения амбулаторного и стационарного лечения больных животных, профилактических и ветеринарных мероприятий на обслуживаемой животноводческой ферме.

Амбулатория блокируется со стационаром или строится как самостоятельное здание на территории ферм и комплексов.

Больные животные поступают в манеж - приемную амбулатории, где производится их обследование и назначается лечение.

Животные, назначаемые на амбулаторное лечение, доставляются в амбулаторию периодически для проведения лечебных процедур. Остальное время они находятся в животноводческих помещениях.

Животные, нуждающиеся в стационарном лечении, помещаются в стационар, который сообщается с манежем через дверь в торцевой стене амбулатории.

Ежедневно в конце рабочего дня в помещениях манежа-приемной и вскрыточной производят дезинфекцию 1,5% раствором хлорамина с помощью гидропульта.

Сброс сточных вод - в общефермскую канализацию.

СЗВД ПРОИЗВОДСТВЕННАЯ ПРОГРАММА

Ветеринарное обслуживание ферм и комплексов крупного рогатого скота

Годовые эксплуатационные затраты тыс.руб. 7,39

ПОТРЕБНОСТЬ В СЫРЬЕ И РЕСУРСАХ

СЗВД РЕЖИМ РАБОТЫ И ПЛАТЫ

Вода	м ³ /ч	0,69
	м ³ /сут	1,08
Тепло	<u>ккал/ч</u>	<u>19716</u>
	кВт	22,9

Количество смен	1
Общее количество работающих	3
в том числе:	
рабочих	2

Годовой расход тепла	<u>Гкал</u>	<u>45,84</u>
	<u>ГДж</u>	<u>191,92</u>

Годовой расход электроэнергии	мВт.ч	5,60
-------------------------------	-------	------

То же, в наиболее многочисленную смену	3
--	---

АМБУЛАТОРИЯ ВЕТПУНКТА ФЕРМ КРУПНОГО РОГАТОГО СКОТА			ТИПОВОЙ ПРОЕКТ 807-10-118.87		Лист 2 Страница 4	
Наименование	Всего	Удельн. показа- тель	Наименование	Всего	Удельн. показа- тель	
V1IA	СТОИМОСТЬ		V4KA	ЭКСПЛУАТАЦИОННЫЕ ПОКАЗАТЕЛИ		
V1IB	Общая сметная стоимость	тыс.руб. 19,16	-	V4KH	Расход воды	
V1IL	в том числе: строительно-монтажных работ	то же 15,03	-		холодной	м3/ч 0,42
V1IO	оборудования	" 4,13	-			м3/сут 0,76
V1IS	Стоимость строительно-монтажных работ I м2 общей площади	руб - 143,97			горячей	м3/ч 0,25
V1IR	Стоимость строительно-монтажных работ на I м3 строительного объема	" - 38,39		V4KI	Канализационные стоки	м3/сут 0,32
V1IV	Стоимость общая на расчетный показатель	" - 183,52			бытовые	м3/ч 0,25
V1JA	ТРУДОЕМКОСТЬ				производственные	м3/сут 0,74
V1JF	Построечные трудовые затраты	чел.ч. 1938,55	-	V4KN	Тепла	ккал/ч 19716
V1JR	То же, на I м3 строительного объема	то же - 4,95			кВт	22,9
V1JV	То же, на расчетный показатель	" - 18,57			в том числе:	
V1KA	РАСХОДЫ				на отопление	то же 10450
V1KB	Расход строительных материалов					12,12
	Цемент	т 12,62	-		на вентиляцию	" 2916
	Цемент приведенный к M 400	" 11,82(8,05)	-			3,39
	То же, на I м2 общей площади	" - 0,113			на горячее водоснабжение	" 6350
	Сталь	" 1,46(0,62)	-			7,38
	Сталь, приведенная к классам А-I и Ст3	" 1,68			Тепла на отопление I м2 общей площади	" - 100
	То же на I м2 общей площади	" - 0,016		V4KK	Потребная электрическая мощность	кВт 11,00
	То же, на расчетный показатель	" - 0,016				-
	Бетон и железобетон	м3 37,74	-		ТЕХНИЧЕСКИЕ ХАРАКТЕРИСТИКИ	
	в том числе:			G3NB	Объем строительный	м3 391,48
	монолитный тяжелый	" 22,63	-			
	монолитный легкий	" 1,83	-	V1NP	Объем строительный на расчетный показатель	" - 3,75
	сборный тяжелый	" 6,25	-			
	сборный легкий	" 7,03	-	G3OC	Площадь застройки	м2 118,63
	То же, на I м2 общей площади	" - 0,36				
	Десоматериалы, приведенные к круглому лесу	" 18,79(7,79)	-	G3OB	Общая площадь	" 104,40
	Кирпич	тыс.шт 17,89	-	V1OK	Общая площадь на расчетный показатель	" - 1,0
	То же, на I м2 общей площади	то же - 0,171				
	В скобках указывается потребность в строительных материалах без учета расходов на изготовление сборных изделий, конструкций					
ДОПОЛНИТЕЛЬНЫЕ ДАННЫЕ						
Проект разработан взамен т.п. 807-10-53.83. За расчетный показатель принят I м2 общей площади. Всего расчетных единиц 104.40. Сметная документация составлена в нормах и ценах 1984 года. Проектная документация разработана для двух вариантов расположения здания амбулатории.						
B7EA	СОСТАВ ПРОЕКТНОЙ ДОКУМЕНТАЦИИ					
	Альбом I	- Пояснительная записка. Технология производства. Архитектурно-строительные решения. Отопление и вентиляция. Внутренние водопровод и канализация. Сигловое электрооборудование. Связь и сигнализация				
	Альбом II	- Спецификации оборудования				
	Альбом III	- Ведомости потребности в материалах				
	Альбом IV	- С м е т н				
B7BA	АВТОР ПРОЕКТА Объем проектных материалов, приведенных к формату А4 - 450 форматок Гипроагрохим, 600640, г. Владимир, ул. Мира, 34					
B7HA	УТВЕРЖДЕНИЕ Утвержден и введен в действие Гипроагрохимом, приказ от 30.06.87г. № 2-Э Срок действия 1992 год					
B7KA	ПОСТАВЩИК	ЦИТИ, 125878, ГСП, Москва, А-445, ул. Смольная, 22			Инв. №	22453
				Катал. л. №	058879	